



[www.jisperveldstraat143.nl](http://www.jisperveldstraat143.nl)

Voor meer informatie



- 🏠 Jisperveldstraat 143, Amsterdam
- 💶 Vraagprijs: € 550.000 k.k.
- 🏠 Woonoppervlakte: 120 m<sup>2</sup>
- 🛏️ Kamers: 4 kamers (3 slaapkamers)
- 🌱 Energielabel: C



📱 Scan Mij!

# Omschrijving

**Jisperveldstraat 143, 1024 AG Amsterdam**

JISPERVELDSTRAAT 143 (bieden vanaf vraagprijs)

## OMSCHRIJVING

Zeer luxueus en top afgewerkt 3-kamerappartement van 120m<sup>2</sup> met riant zonnig balkon gelegen op de 10e verdieping. Het appartement is in 2021 zeer smaakvol en volledig high-end verbouwd, waarbij kosten noch moeite gespaard zijn gebleven. Zo beschikt het appartement o.a. over vloerverwarming en airconditioning (units ter overname) voor optimaal wooncomfort het hele jaar door, een riante luxe keuken met Gaggenau apparatuur en een compleet uitgeruste badkamer met jacuzzi. Het appartement is gelegen in het Baanackerspark en maakt onderdeel uit van een actieve VvE. De rustige ligging in het park nabij winkelcentrum Boven 't IJ / Waterlandplein, de metrohalte Noord en Ring A-10 is ideaal en parkeren kan voor de deur (2 vergunningen). Kortom: een smaakvol turn-key appartement waar luxe en comfort samenkomen, in een groene omgeving met alle voorzieningen en de bruisende stad binnen handbereik. Direct te betrekken en bieden vanaf de vraagprijs!

## INDELING (zie plattegrond + alternatief)

Via de verzorgde entree op de begane grond wordt middels de lift het appartement op de 10e verdieping bereikt. Vervolgens de hal van het appartement met plaats voor de garderobe en toegang tot alle vertrekken. De zeer ruime en lichte L-vormige woonkamer, voorzien van airconditioning, is verdeeld in een "woonkeuken" gedeelte en twee zitgedeeltes. De luxueuze keuken is voorzien van een fraai natuurstenenblad, een gezellige bar, zeer veel kastruimte en inbouwapparatuur van het merk GAGGENAU te weten: een oven, vaatwasmachine, koelkast, vriezer, en een inductie kookplaat met geïntegreerde afzuiging. De woonkamer heeft directe toegang tot het zonnig balkon gelegen op het zuidwesten en uitkijkend over de stad. Het balkon van 17m<sup>2</sup> strekt zich uit over de volle breedte van het appartement en beschikt over elektrisch bedienbare sunscreens. De masterbedroom voelt aan als een 5\* hotelkamer met een fraaie vasten kastenwand en airconditioning voor een aangenaam klimaat. Ook vanuit hier weer toegang tot het balkon. De riante badkamer is in het midden van het appartement gesitueerd. Met recht een ware wellness en voorzien van een inloopdouche, een grote jacuzzi, wastafelmeubel en toilet. De vloerverwarming maakt deze ruimte extra ontspannend. Aan de voorzijde een tweede slaapkamer, deze doet thans dienst als kastenkamer en berging met opstelling van de wasmachine / droger. Door het gehele appartement ligt een fraaie PVC vloer voorzien van vloerverwarming. En op de begane grond beschikt het appartement nog over een ruime privé berging. Kijk voor een alternatieve indeling met meerdere slaapkamer op de plattegronden!

## OMGEVING

Het appartement ligt aan de rand van stadsdeel Amsterdam Noord, tussen het Buikslotermeerplein en Waterlandplein omgeven door het groen van Baanackerspark. Voor meer rust en ontspanning liggen de pittoreske dorpjes ten noorden van Amsterdam; Durgerdam, Zunderdorp en Ransdorp op slechts 10 minuten fietsen. Amsterdam Noord is al lang Hot and Happening, een 'booming' stadsdeel met een groot scala aan trendy horecagelegenheden. Het filmmuseum Eye, Adam Tower, de nieuwe Bioscoop, Skate Café, P1lek creëren, de Hangar, NDSM terrein en de Hotel De Goudfazant zijn slechts enkele van de inmiddels zeer bekende en trendy plekken in Amsterdam Noord. Qua bereikbaarheid zijn er op loopafstand vele busverbindingen te vinden en op 5 minuten fietsen ligt de metrostation Noord. Maar ook de pont bevindt zich op ca. 10 minuten fietsen, waardoor je

snel met de fiets in de stad kunt zijn. De bereikbaarheid met de auto vanaf de ring A-10 is ideaal, slechts 5 minuten. Kortom een groene omgeving met snelle verbindingen naar de stad of het buitengebied.

#### BIJZONDERHEDEN

- energielabel C
- bouwjaar 1966
- oplevering per direct
- vloerverwarming (PVC)
- bieden vanaf vraagprijs
- zeer rustige ligging in het groen
- servicekosten VvE € 305 per maand
- ruime separate berging op begane grond
- volledig en hoogwaardig verbouwd in 2021
- blokverwarming voorschot € 63 per maand
- zeer complete en luxe badkamer met jacuzzi
- airco-units worden ter overname aangeboden
- zeer luxueuze keuken met Gaggenau apparatuur
- mogelijkheid om een 3e en 4e slaapkamer te creëren
- ideaal gelegen m.b.t. groen, uitvalswegen, ov en winkels
- loopafstand van Purmerplein / Waterlandplein / Boven 't IJ
- erfpacht gemeente Amsterdam, canon € 189 per jaar tot 2039
- riant zonnig balkon op het zuidwesten met uitzicht over de stad
- volledig geïsoleerd inclusief dubbele beglazing in houten kozijnen
- VvE bestaat 66 woningen en 21 garages, in eigendom bij particulieren
- parkeren voor de deur met vergunning, geen wachttijd en 2 vergunningen mogelijk

Deze informatie is door ons met de nodige zorgvuldigheid samengesteld. Onzerzijds wordt echter geen enkele aansprakelijkheid aanvaard voor enige onvolledigheid, onjuistheid of anderszins, dan wel de gevolgen daarvan. Alle opgegeven maten en oppervlakten zijn slechts indicatief. Lees de volledige omschrijving

## Kenmerken

Vraagprijs:	€ 550.000 k.k.
Aanvaarding:	Per direct beschikbaar
Bijdrage vve:	€ 305,00 per maand

## Bouw

Object type:	Bovenwoning (appartement)
Soort bouw:	Bestaande bouw
Bouwjaar:	1966
Toegankelijkheid:	Toegankelijk voor mensen met een beperking en toegankelijk voor ouderen
Soort dak:	Plat dak bedekt met bitumineuze dakbedekking

## Oppervlakte en inhoud

Woonoppervlakte:	120 m <sup>2</sup>
Inhoud:	400 m <sup>3</sup>
Externe bergruimte:	6 m <sup>2</sup>
Gebouwgebonden buitenruimte:	17 m <sup>2</sup>

## Indeling

Aantal kamers:	4 kamers (3 slaapkamers)
Aantal badkamers:	1 badkamer
Badkamervoorzieningen:	Inloopdouche, jacuzzi, toilet, vloerverwarming, wastafelmeubel, en whirlpool
Aantal woonlagen:	1 woonlaag
Voorzieningen:	Airconditioning, buitenzonwering, lift, mechanische ventilatie, en TV kabel

## Energie

Energielabel:	C
Isolatie:	Volledig geïsoleerd
Verwarming:	Blokverwarming en gehele vloerverwarming
Warm water:	Centrale voorziening

## Buitenruimte

Ligging: Aan park, aan rustige weg, in woonwijk en vrij uitzicht

Balkon dakterras: Balkon aanwezig

## Bergruimte

Schuur berging: Box

Soort parkeergelegenheid: Betaald parkeren, openbaar parkeren en parkeervergunningen

## VvE Checklist

Inschrijving kvk: Ja

Jaarlijkse vergadering: Ja

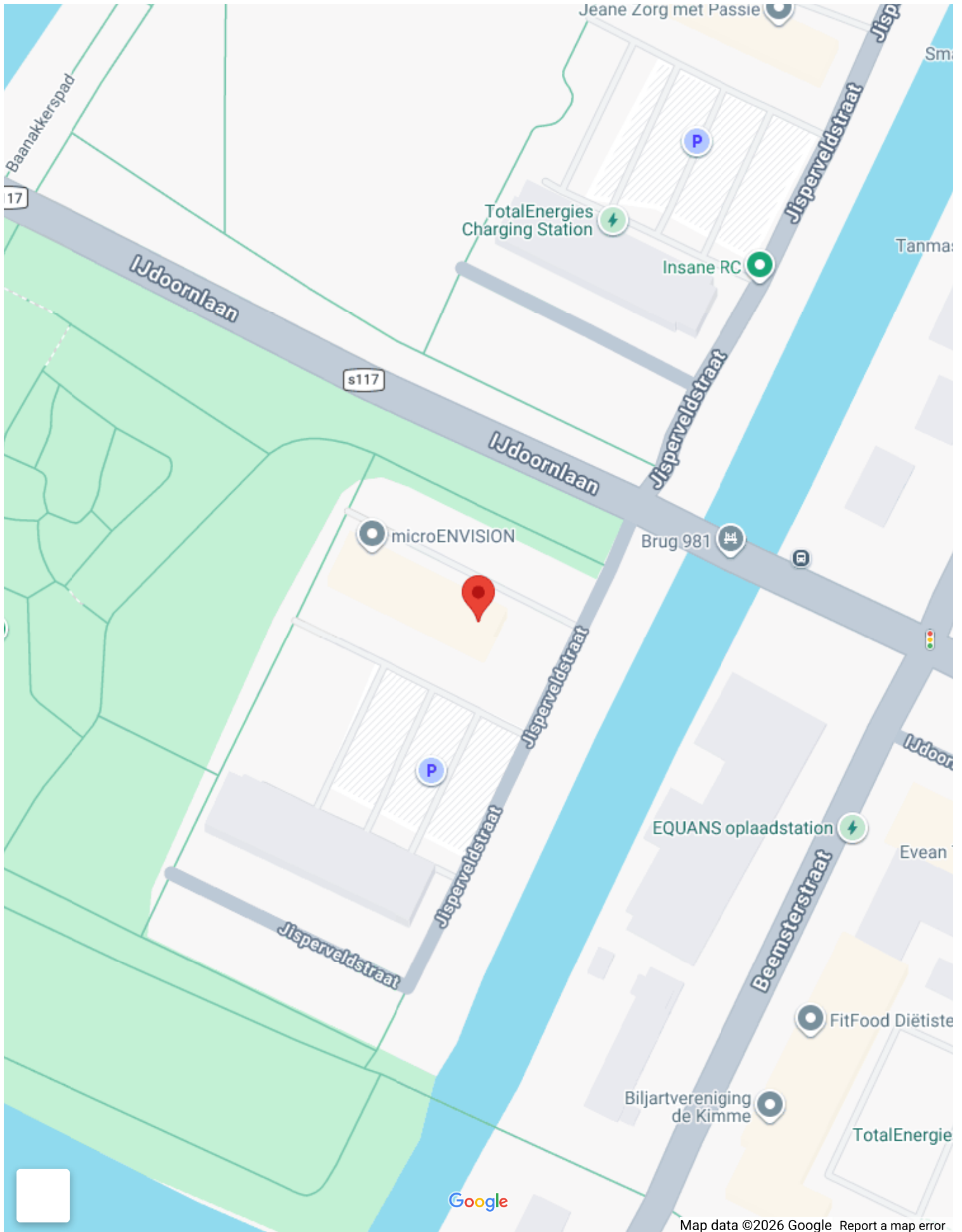
Periodieke bijdrage: Ja (€ 305,00 per maand)

Reservefonds aanwezig: Ja

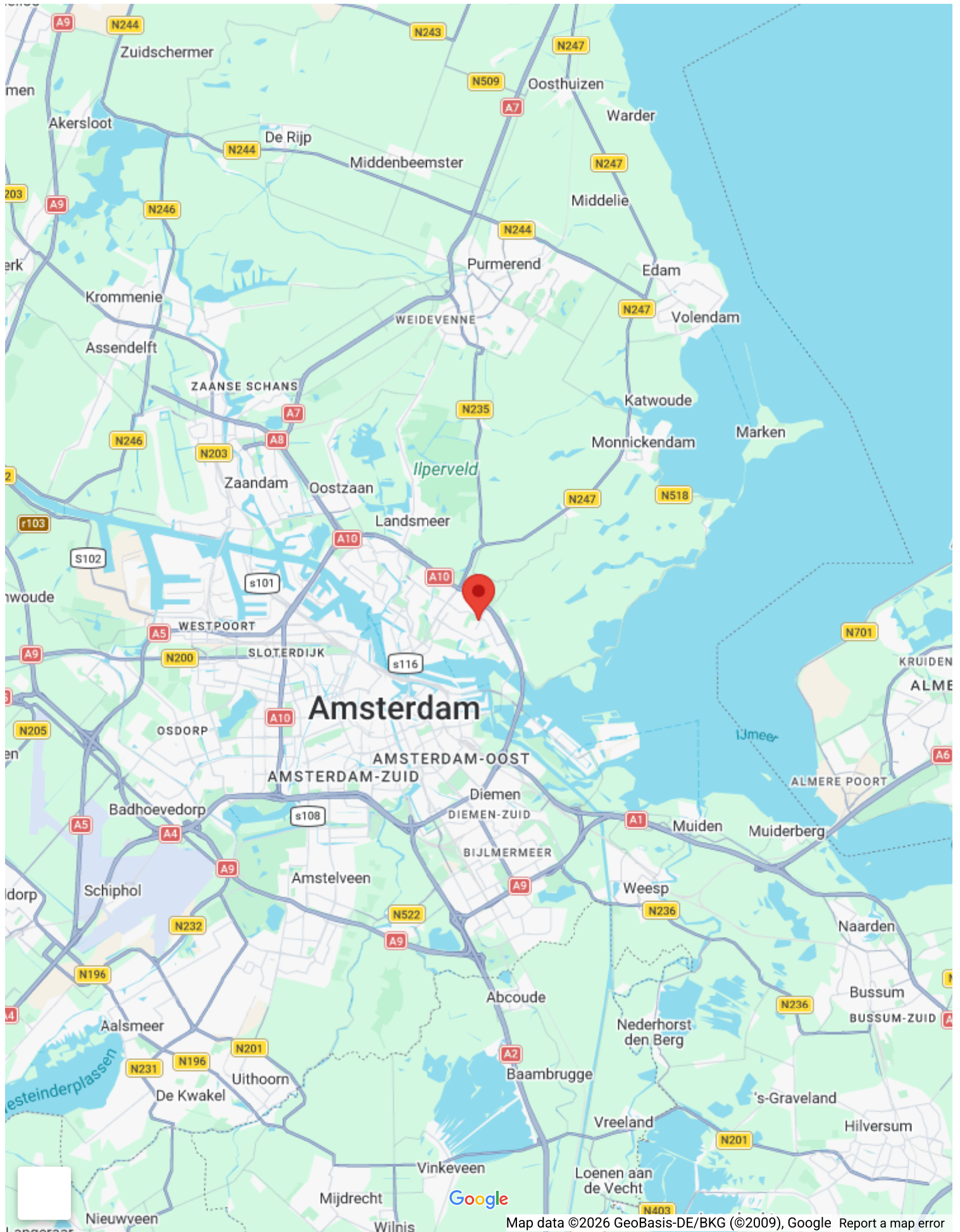
Onderhoudsplan: Ja

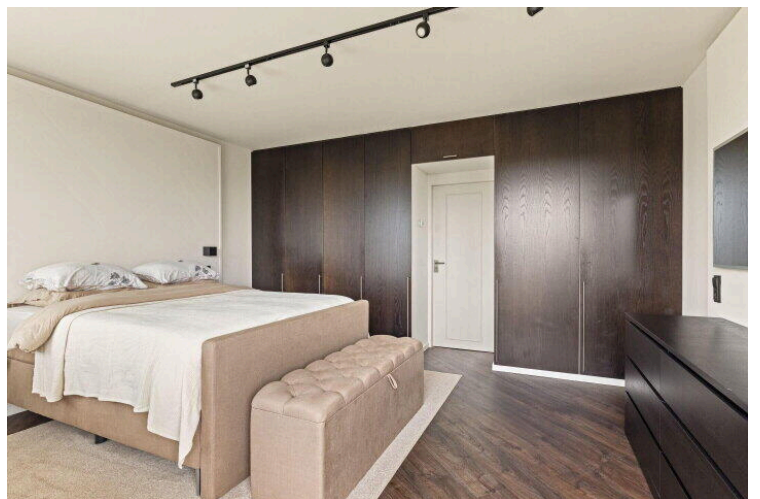
Opstalverzekering: Ja

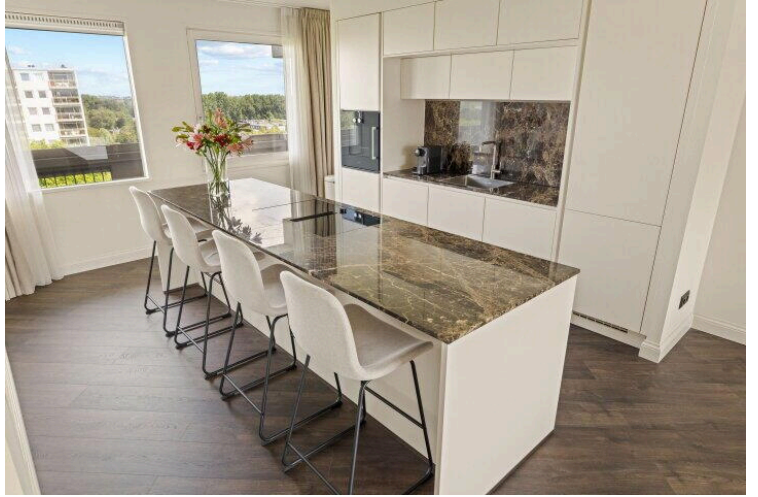
# Op de kaart

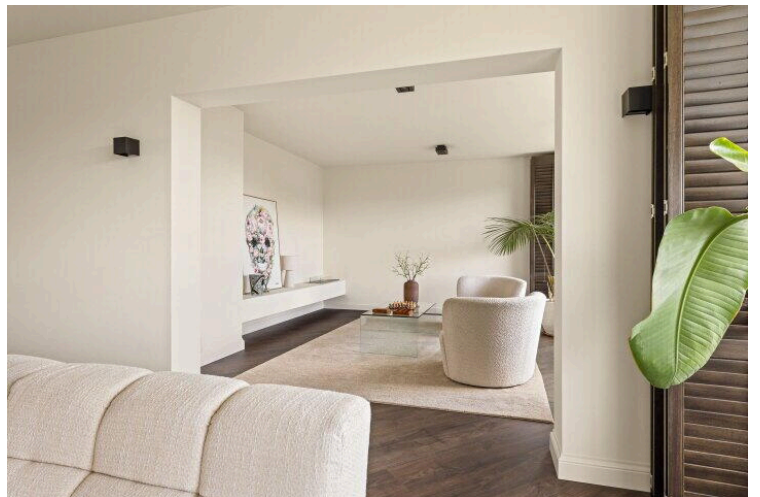
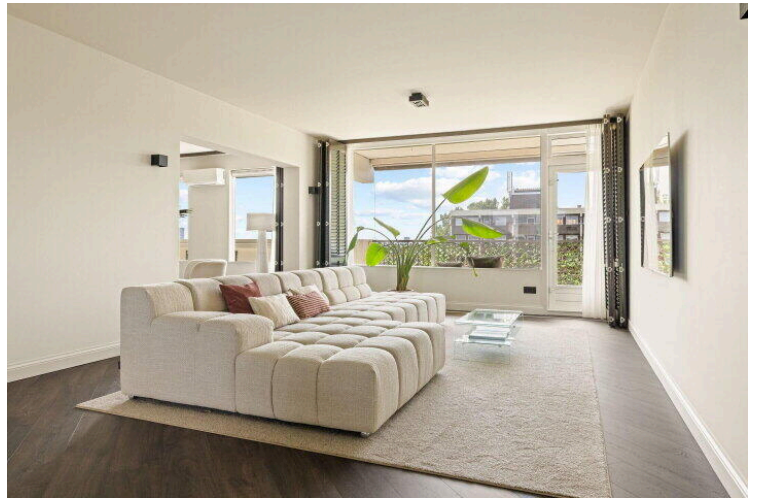
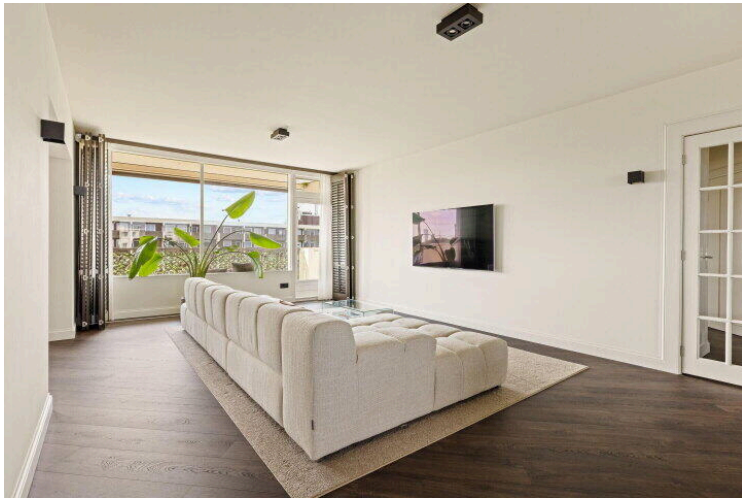


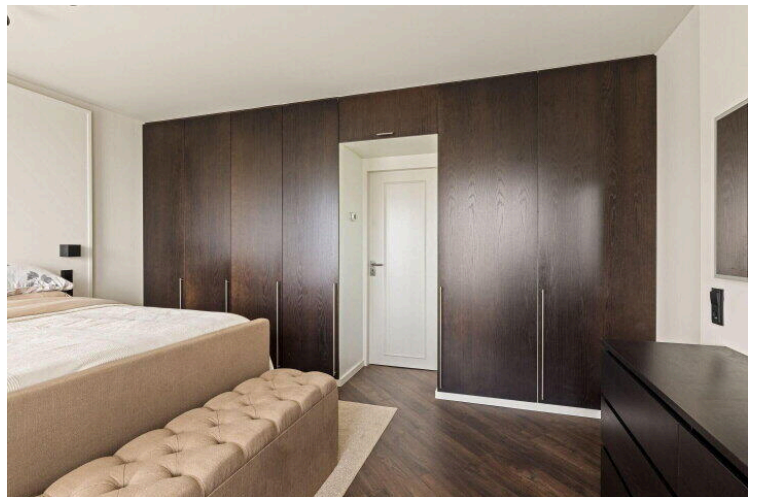
# Op de kaart

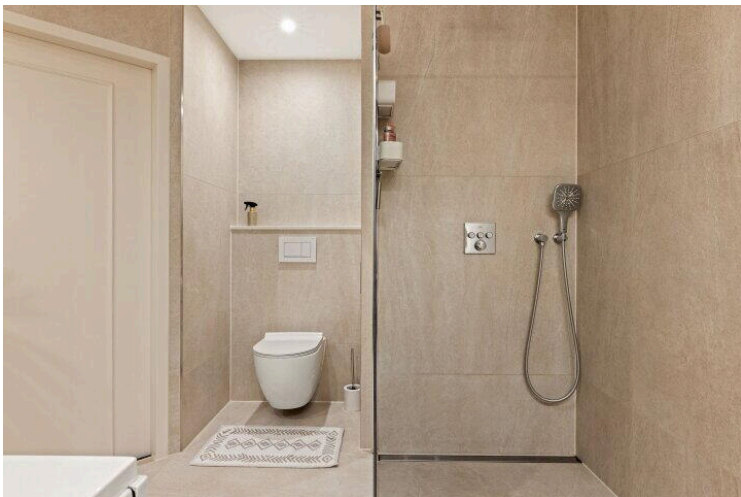
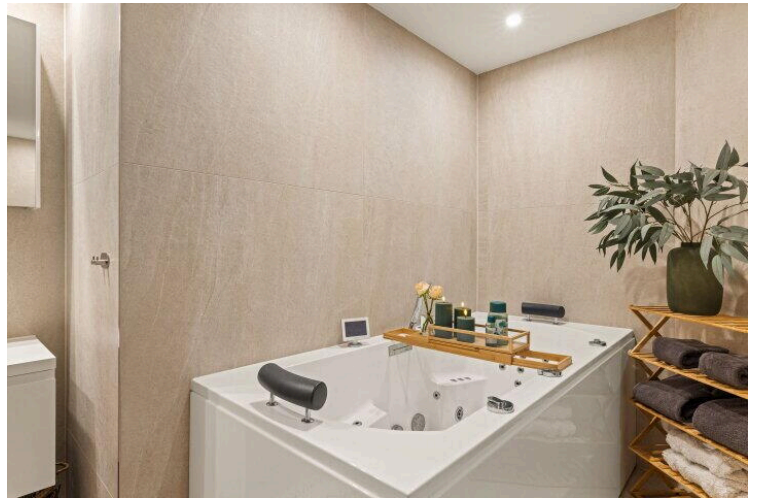
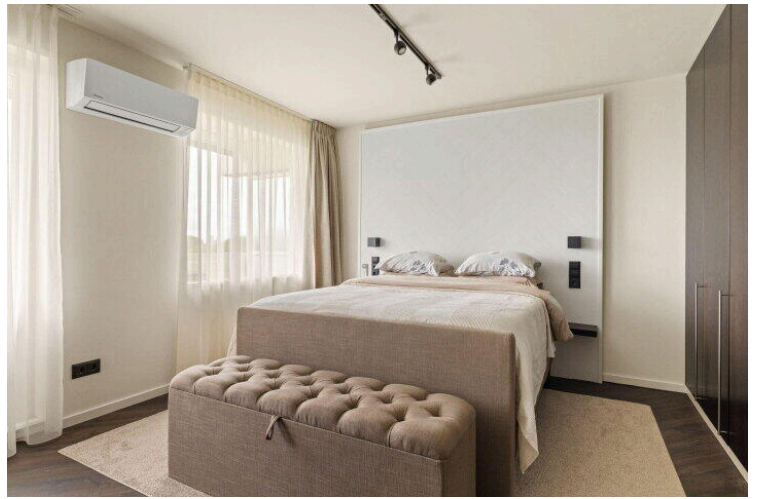
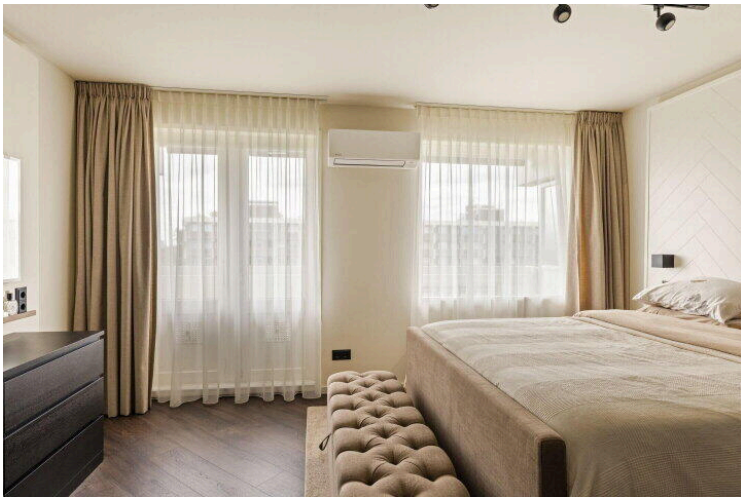


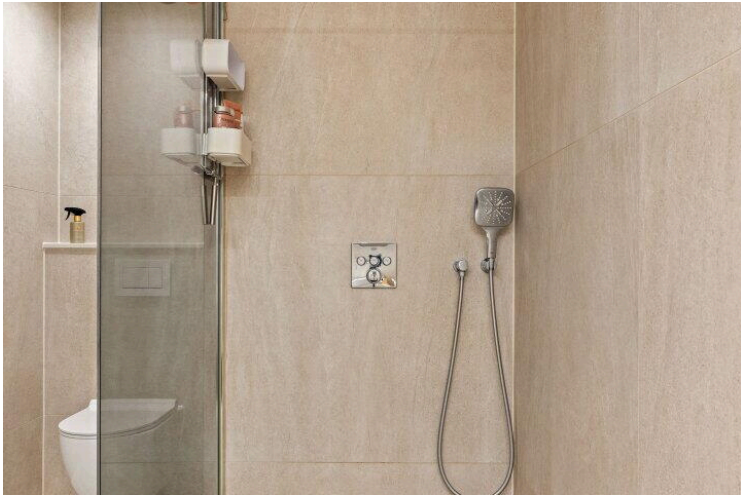












Jisperveldstraat 143 - Amsterdam  
Tiende Verdieping



De plattegronden zijn geproduceerd voor promotionele doeleinden en ter indicatie.  
Aan de plattegronden kunnen geen rechten worden ontleend  
© www.beeldgarage.nl

Jisperveldstraat 143 - Amsterdam  
Tiende Verdieping

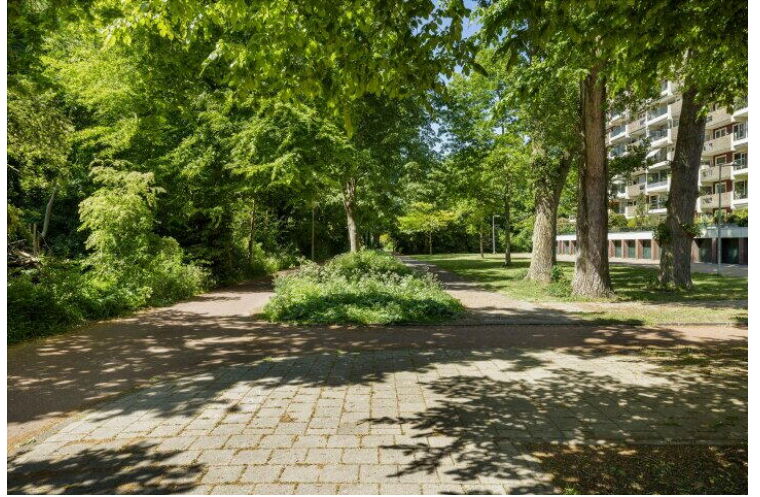
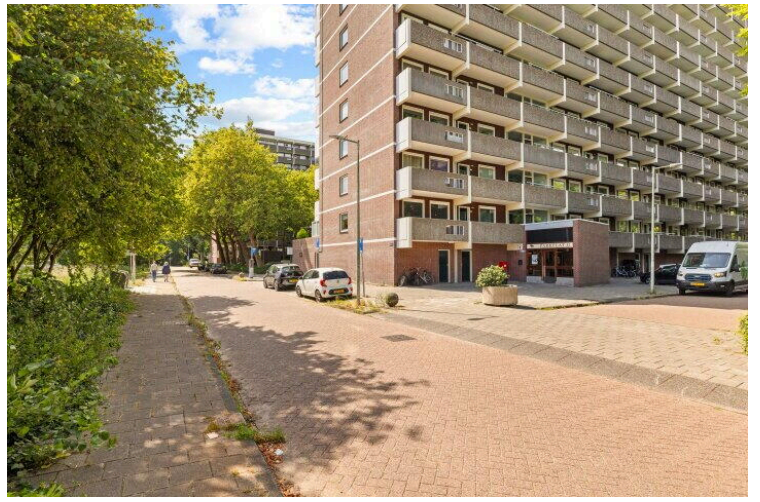


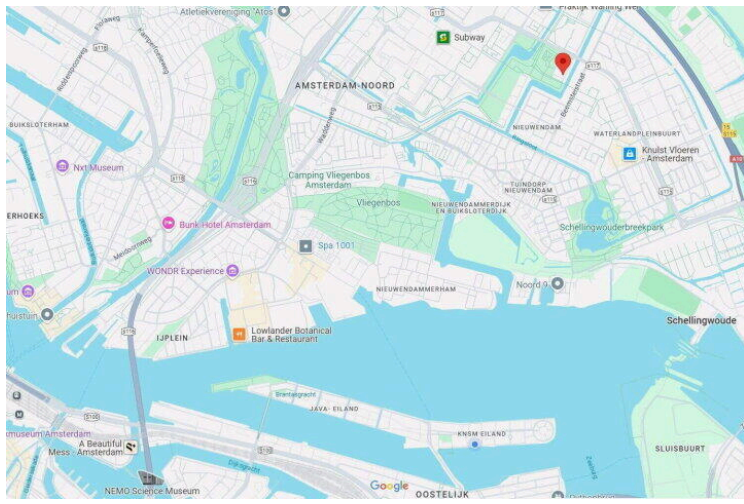
De plattegronden zijn geproduceerd voor promotionele doeleinden en ter indicatie.  
Aan de plattegronden kunnen geen rechten worden ontleend  
© www.beeldgarage.nl

Jisperveldstraat 143 - Amsterdam  
Tiende Verdieping Alternatief



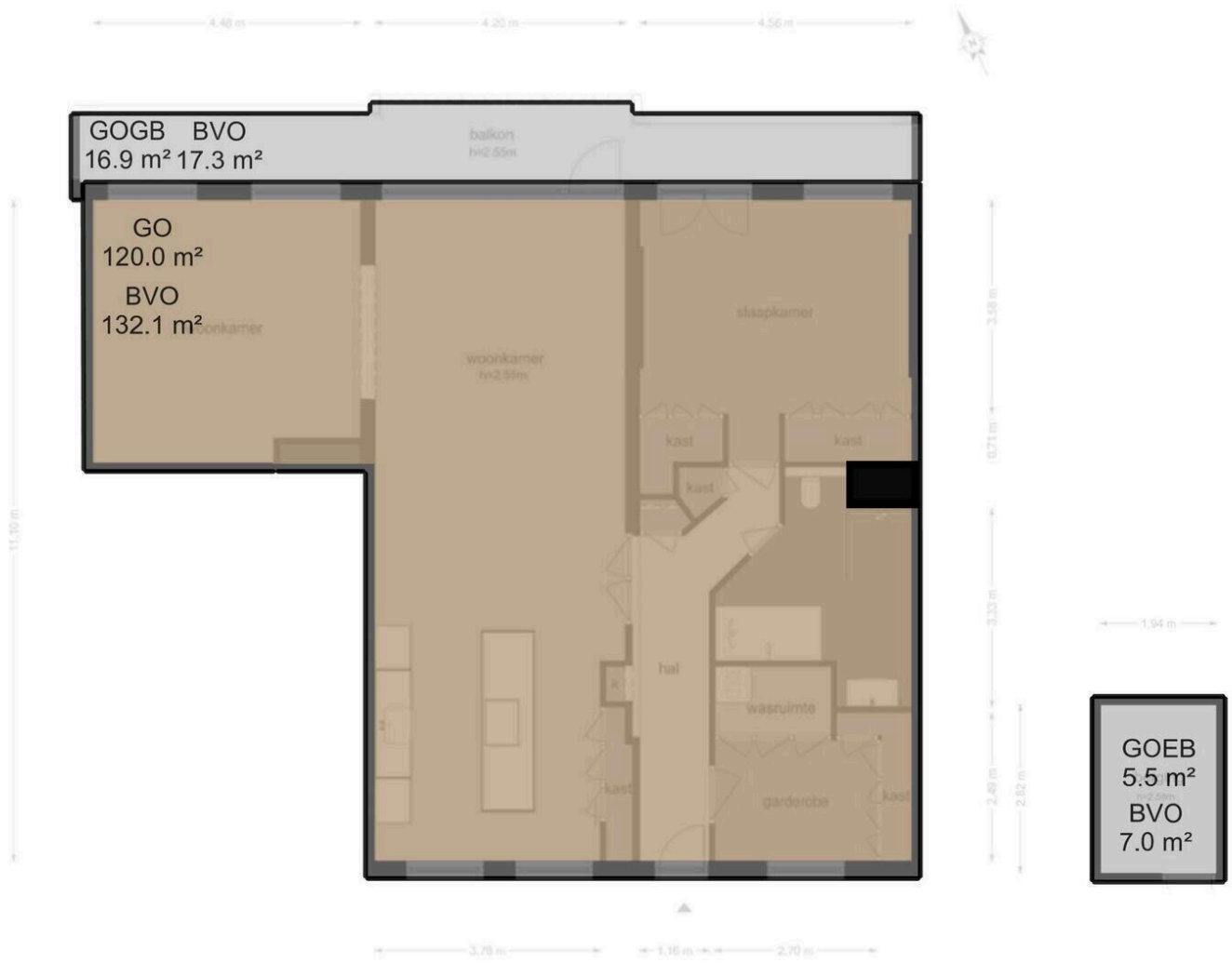
De plattegronden zijn geproduceerd voor promotionele doeleinden en ter indicatie.  
Aan de plattegronden kunnen geen rechten worden ontleend  
© www.beeldgarage.nl











# Jisperveldstraat 143

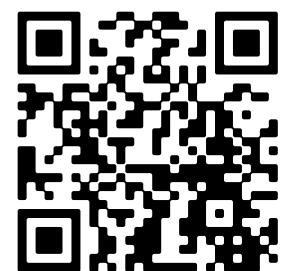
[www.jisperveldstraat143.nl](http://www.jisperveldstraat143.nl)



## Thuis in Vastgoed

Piraeusplein 39  
1019 NM, Amsterdam

[www.thuisinvastgoed.nl](http://www.thuisinvastgoed.nl)  
020 - 420 4206



Scan Mij!