

TE KOOP



Oostzeestraat 133

8226 BW Lelystad

Eengezinswoning met 5 slaapkamers



Kenmerken

Woonoppervlakte	108 m ²
Externe berguimte	6 m ²
Perceeloppervlakte	129 m ²
Bouwjaar	1984
Energie label	A
Aantal slaapkamers	5



Omschrijving

Te koop:

Ruime eengezinswoning met vijf slaapkamers op een rustige locatie vlak langs een mooie groenstrook met water. De woning is volledig voorzien van kunststof kozijnen met tripelglas in 2019 en heeft energielabel A. Er is een mooie grote keuken uit 2019 en de badkamer en toilet zijn ook vernieuwd. Aan de voorzijde is er een nette voortuin en achter een flinke tuin met een mooie overkapping en een berging.

De woning is gelegen in een kindvriendelijke wijk met veel openbaar groen. In de directe omgeving bevinden zich diverse speelvoorzieningen, wandelroutes en parken. Dagelijkse voorzieningen zoals supermarkten, scholen, sportverenigingen, openbaar vervoer en uitvalswegen zijn binnen enkele minuten bereikbaar.

Adres:

Oostzeestraat 133, 8226 BW te Lelystad

Kadastrale gegevens:

Gemeente Lelystad, sectie P, nummer 628.

Tuin:

Nette voortuin bij binnenkomst van de woning met overkapping om droog binnen te komen. Aan de achterzijde een ruime tuin met een mooie overkapping aan de woning. Achter in de tuin staat een berging met overkapping en poort naar de achterom.

Woning:

Woonoppervlakte ca. 108 m²

Gebouwsgebonden buitenruimte ca. 108 m²

Externe berging ca. 6 m²

Inhoud ca. 363 m³

Perceeloppervlakte 129 m²

Omschrijving

Indeling:

Begane grond

Via de entree komt u in de hal met meterkast, het toilet en toegang tot de woonkamer. Het toilet is zwevend uitgevoerd en hier bevindt zich tevens een doucheruimte.

De mooie keuken is in 2019 geplaatst en voorzien van een inductiekookplaat (2025), afzuigkap, combi-oven, oven, koel-vriescombinatie (ouder), vaatwasser, Quooker en veel bergruimte.

De tuingerichte woonkamer is voorzien van laminaat met elektrische vloerverwarming, bio-ethanol haard en een tuindeur naar de tuin.

Eerste verdieping

Via de dichte trap komt u op de eerste verdieping met overloop, drie ruime slaapkamers en de badkamer. De badkamer is in 2020 vervangen en ingericht met een ligbad, badmeubel en zwevend uitgevoerd toilet.

Tweede verdieping

Middels een vaste trap komt u op de tweede verdieping. De overloop met aansluitingen voor de wasmachine en droger geeft toegang tot twee slaapkamers. Door de dakkapel uit 2023 zijn dit mooie kamers en de vloer is voorzien van laminaat met infrarood verwarming. In één van de kamers bevindt zich de Intergas combiketel uit 2018.

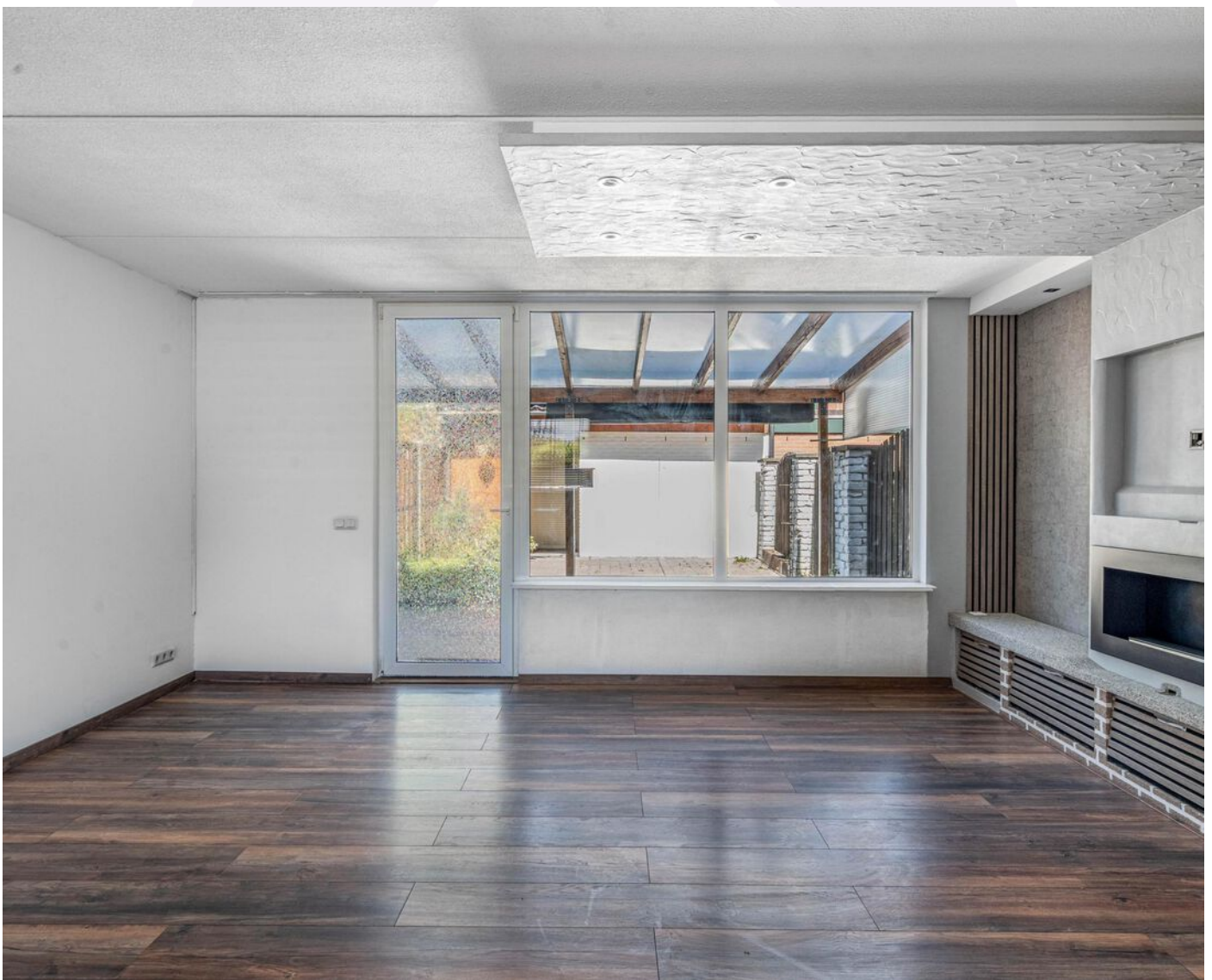
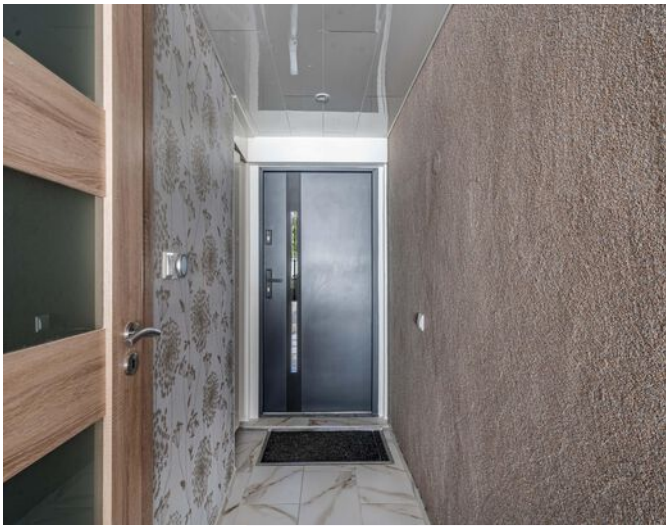
Bijzonderheden:

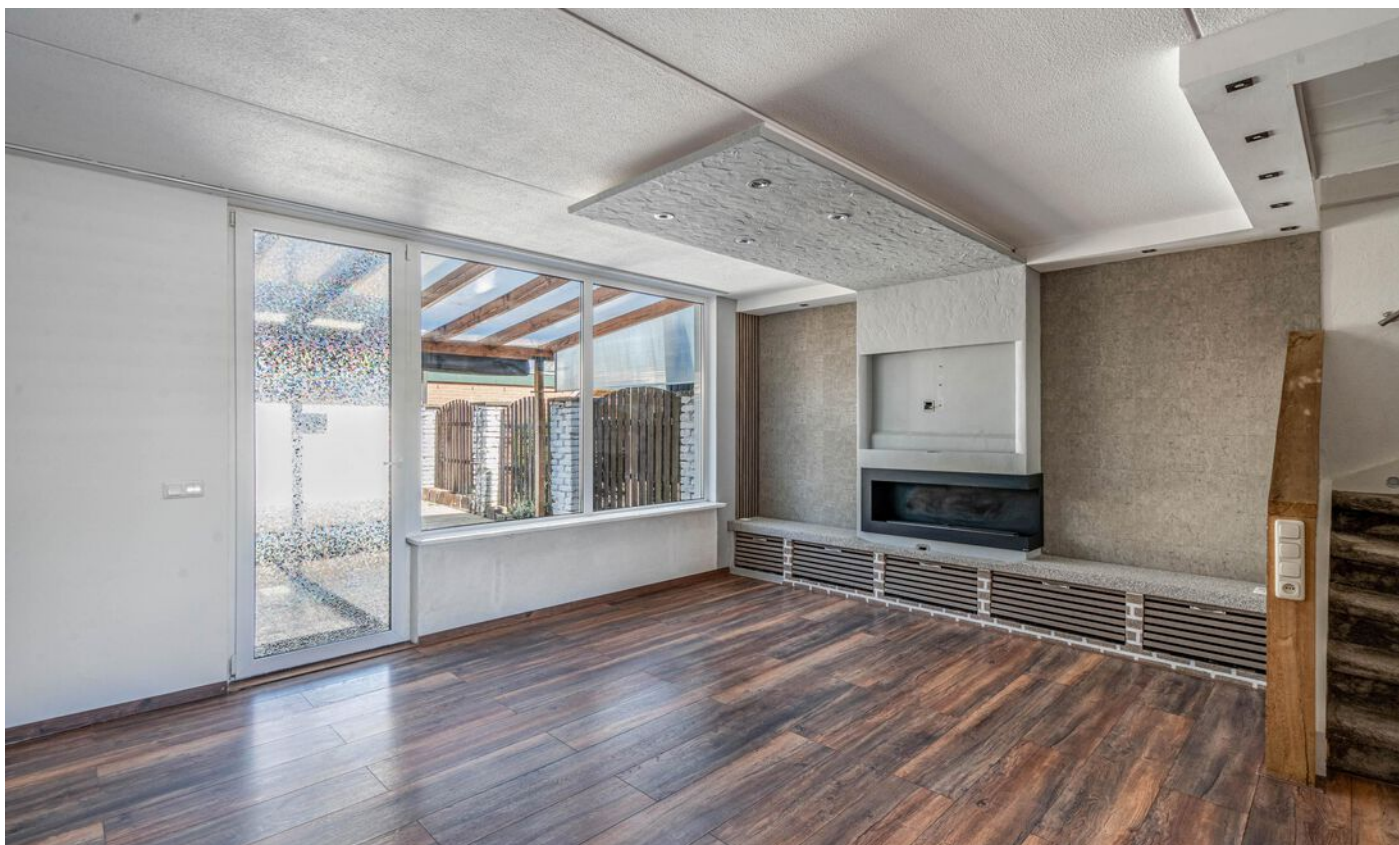
- Bouwjaar 1984
- Energielabel A
- Cv-ketel 2018 (eigendom)
- Mooie grote keuken
- Kunststof kozijnen met tripel glas
- Vijf slaapkamers
- Gelegen bij een mooie groenstrook





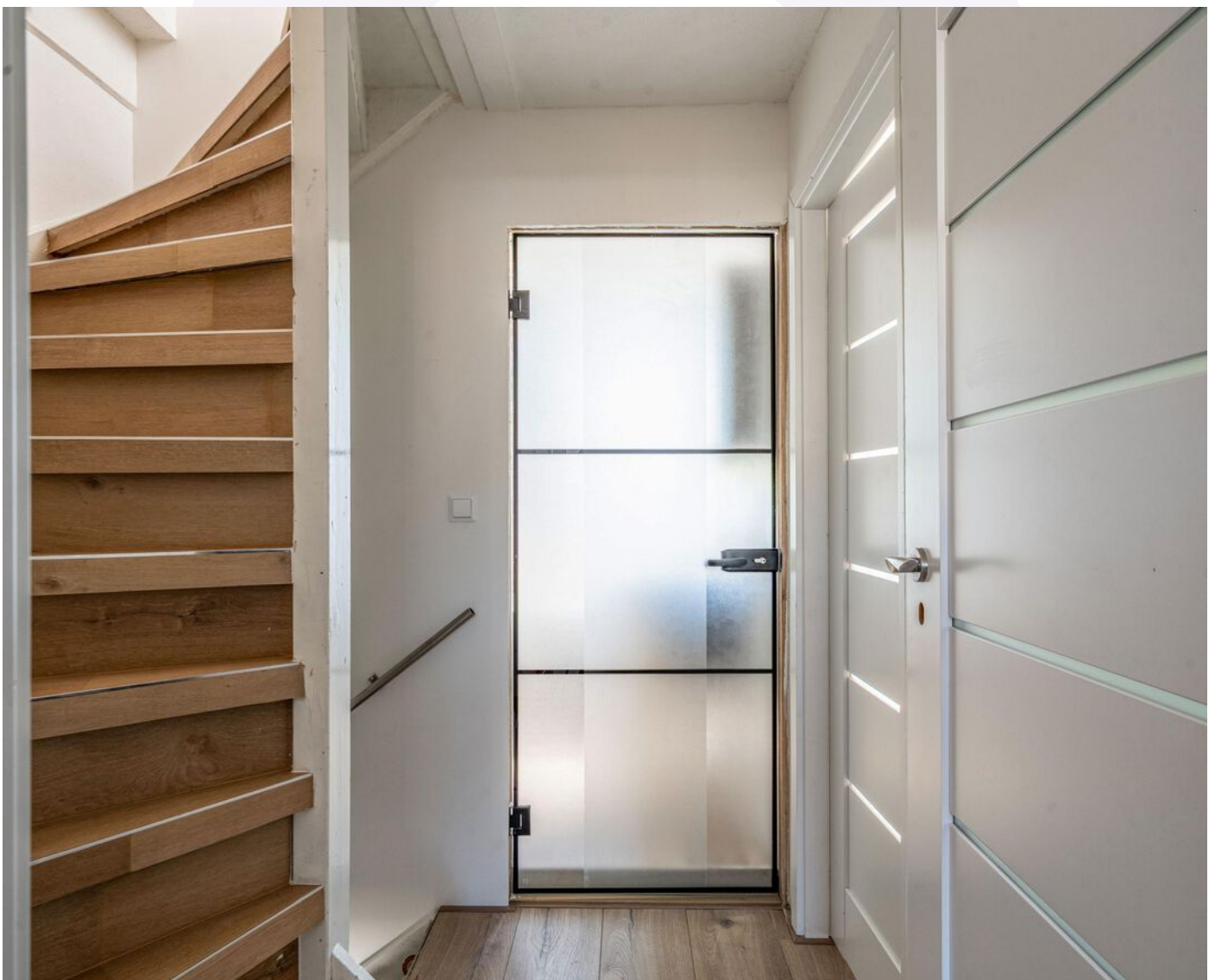










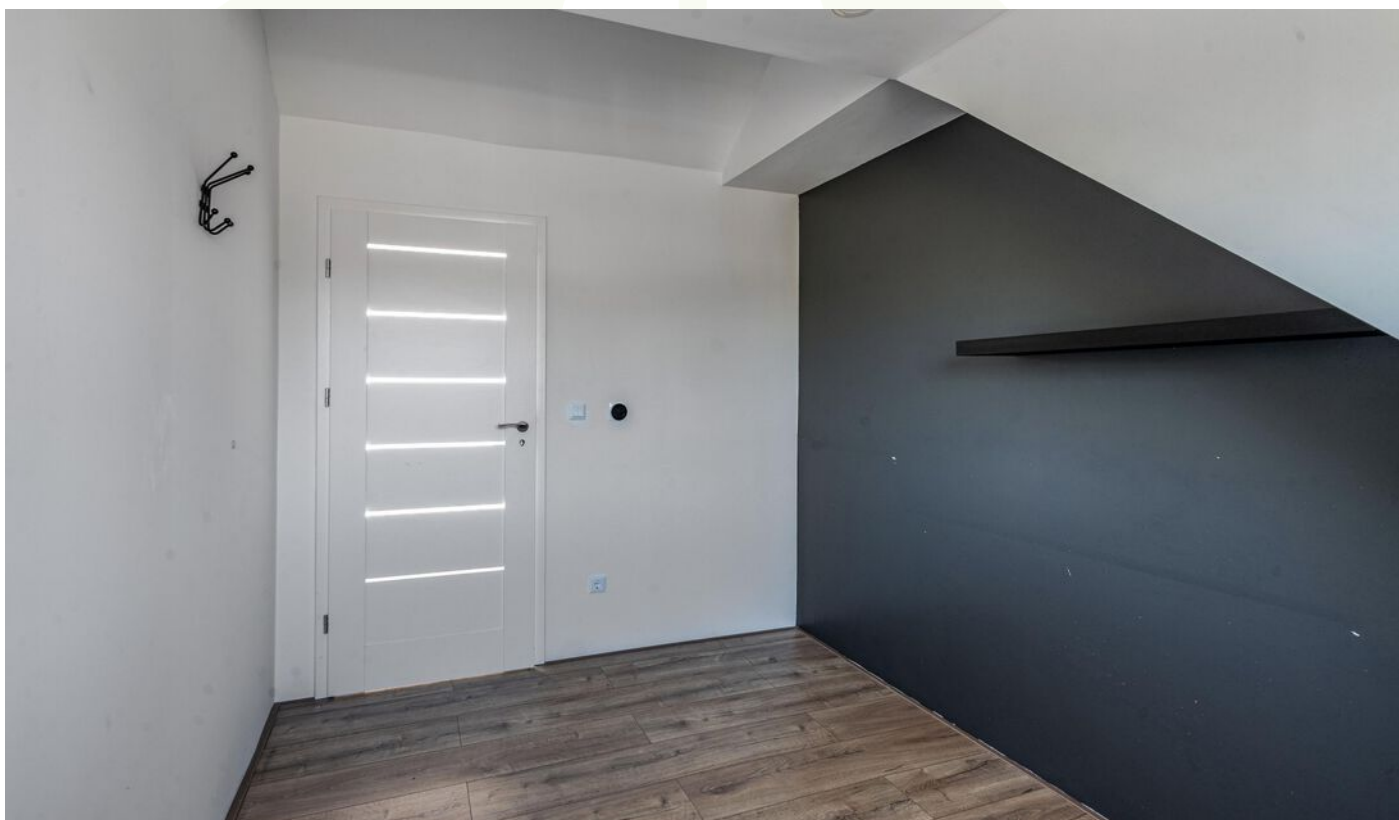


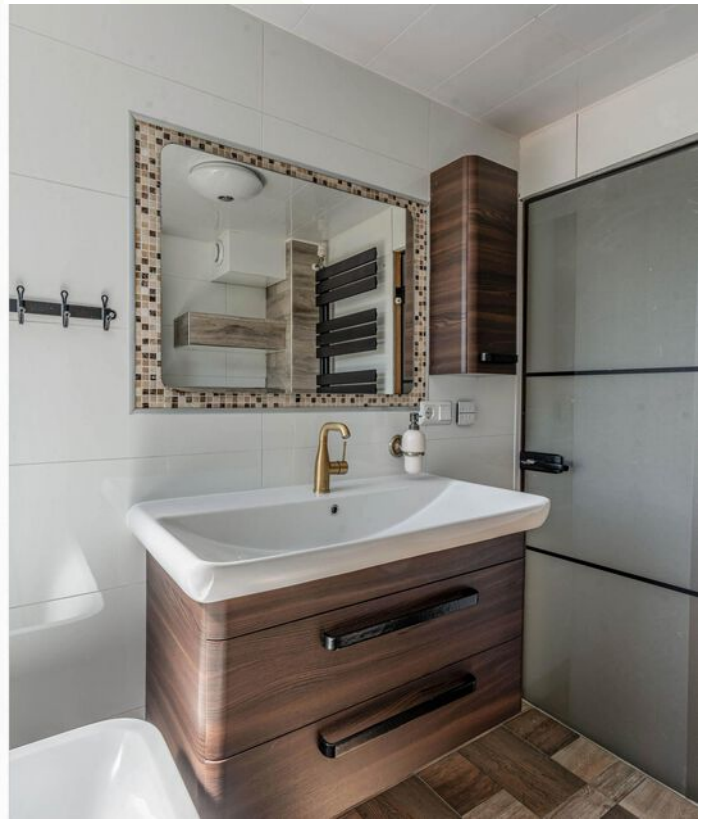


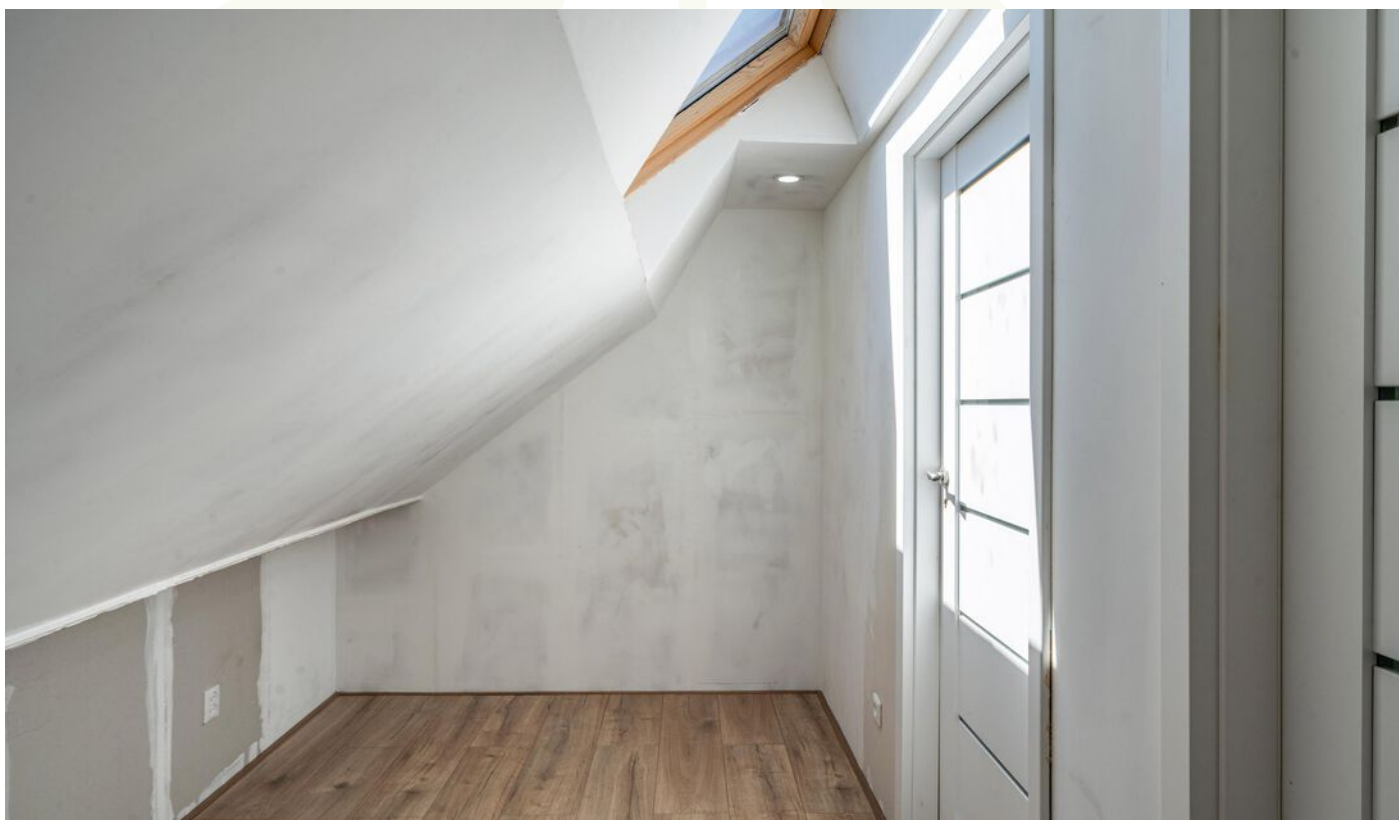














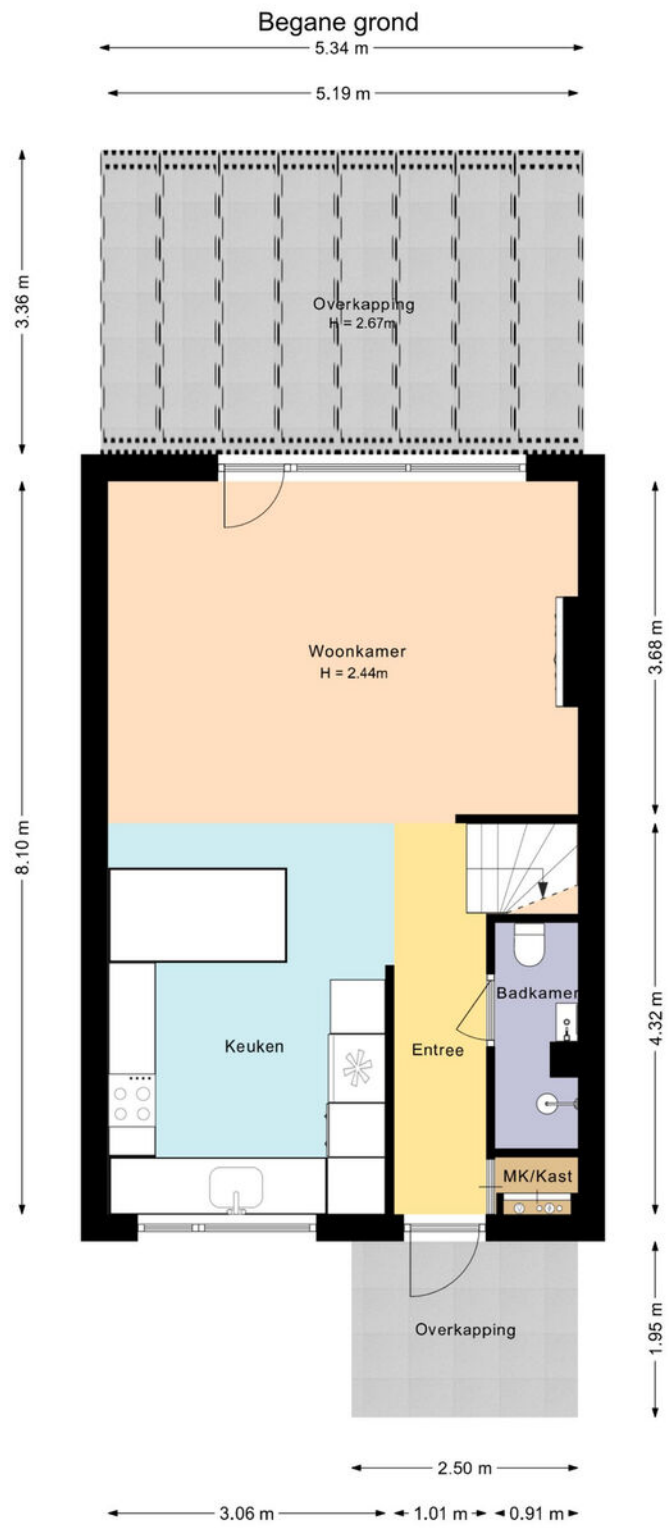






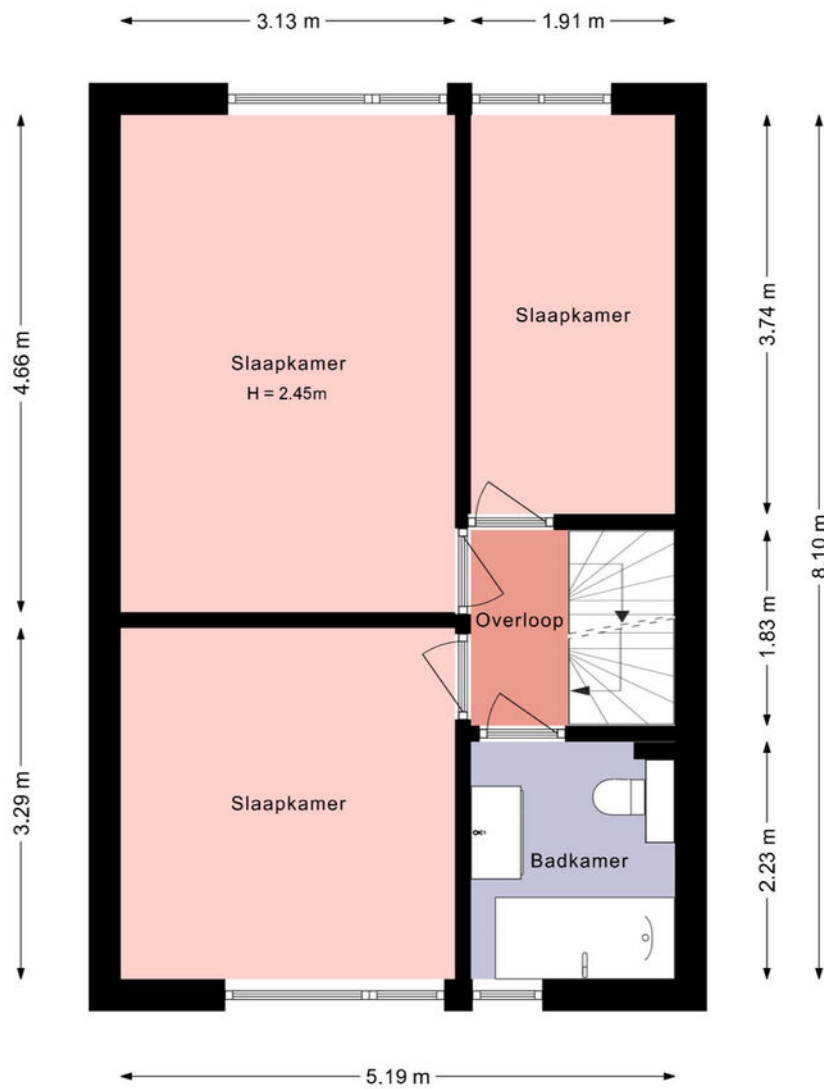






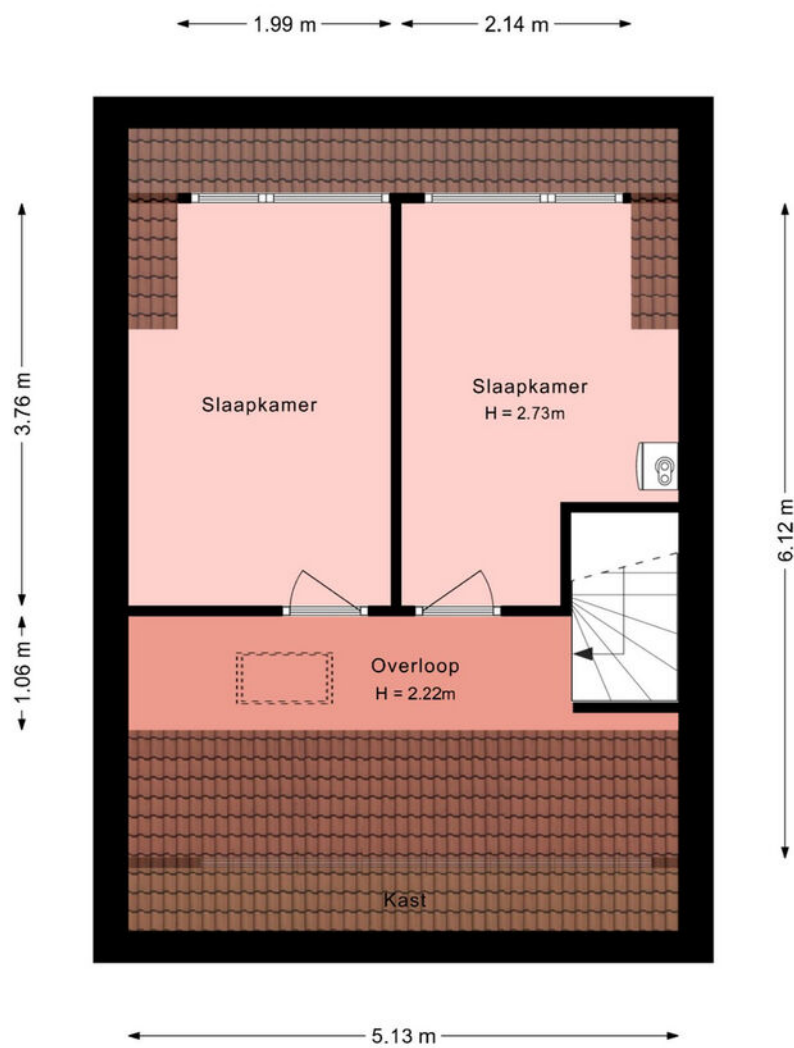
Deze plattegrond is met zorg samengesteld en dient uitsluitend ter indicatie.
 Aan deze plattegrond kunnen geen rechten worden ontleend.

Eerste verdieping



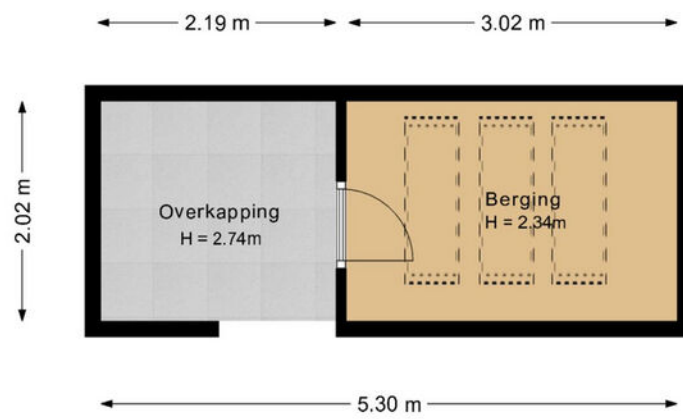
Deze plattegrond is met zorg samengesteld en dient uitsluitend ter indicatie.
Aan deze plattegrond kunnen geen rechten worden ontleend.

Tweede verdieping



Deze plattegrond is met zorg samengesteld en dient uitsluitend ter indicatie.
Aan deze plattegrond kunnen geen rechten worden ontleend.

Berging




Kadastrale kaart

Kadastrale kaart

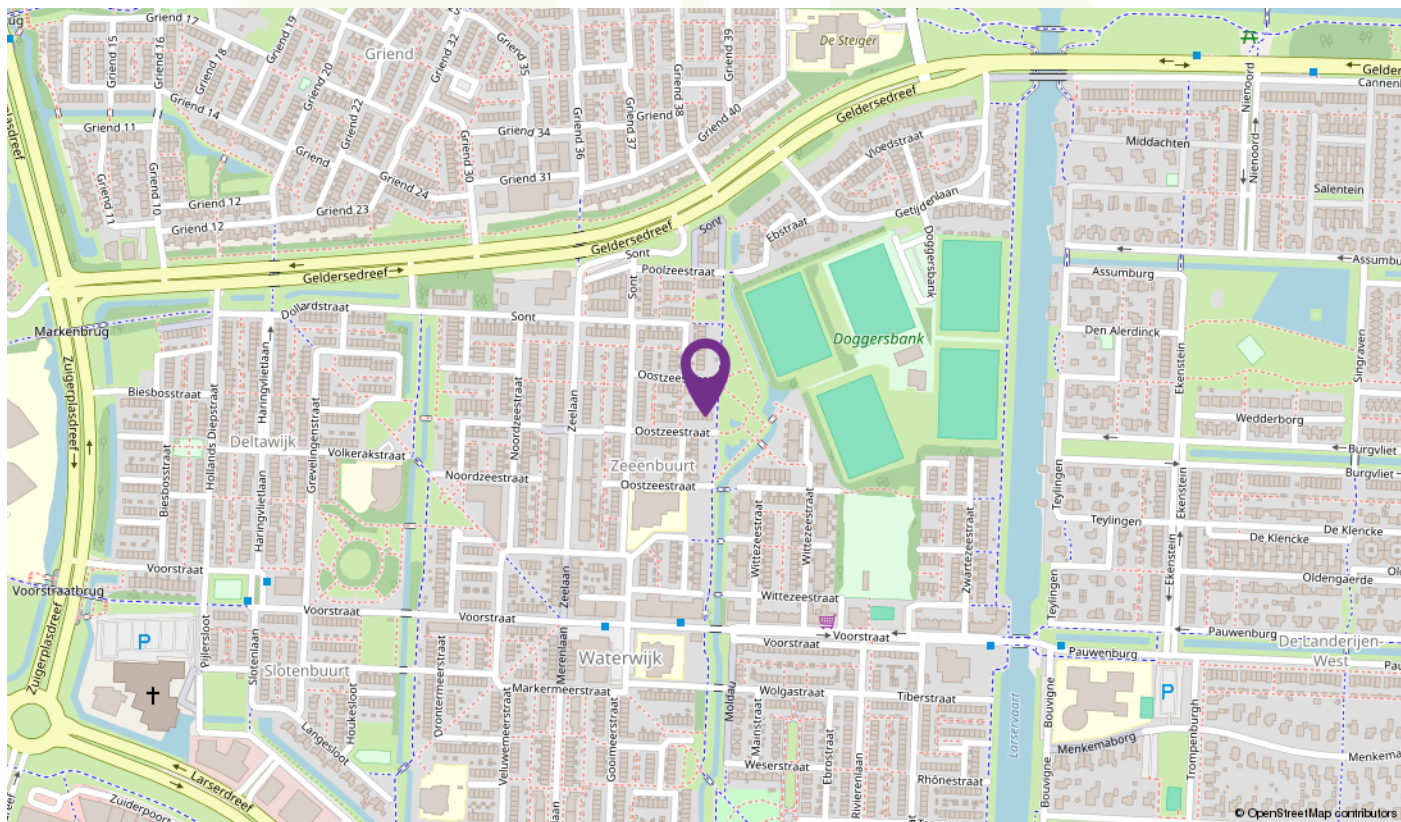
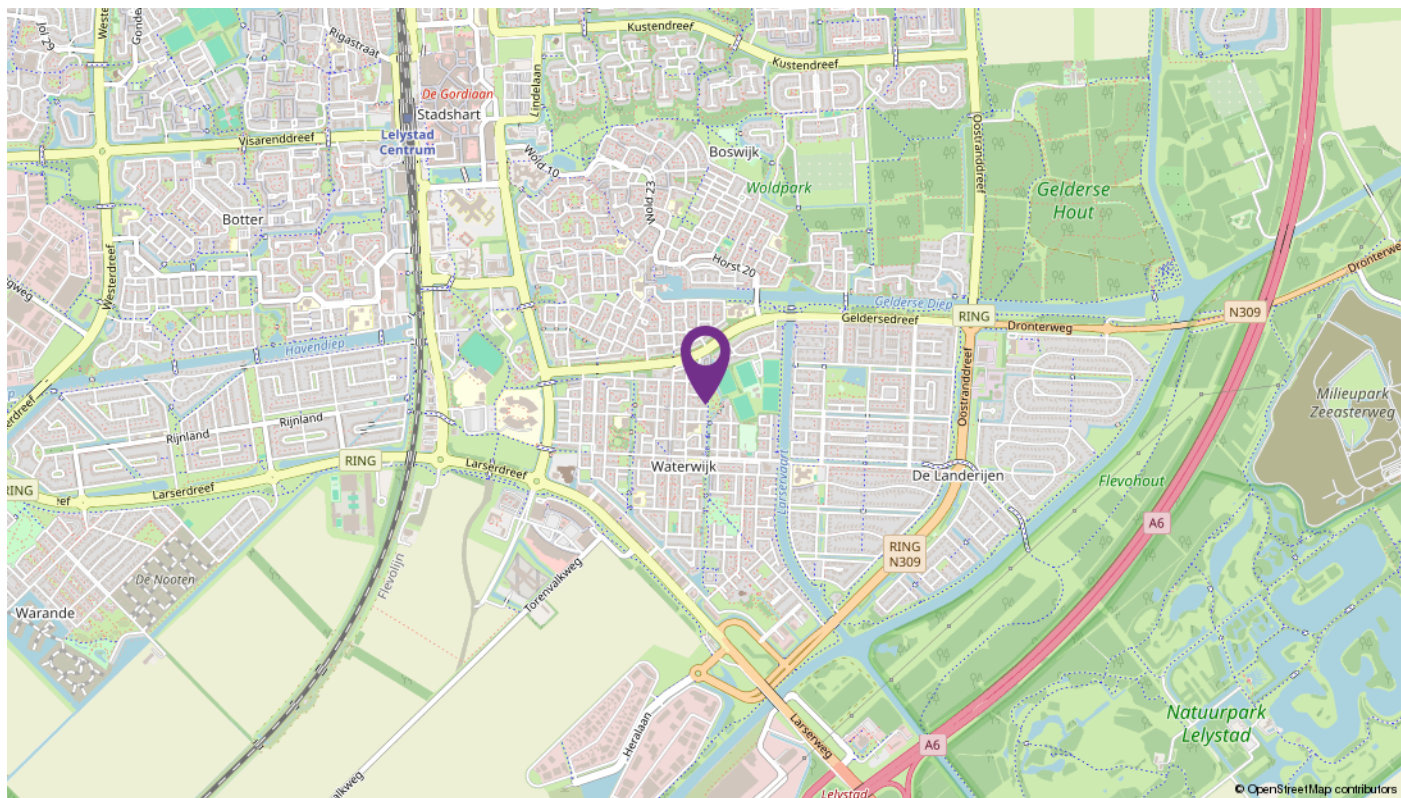
Uw referentie: Oostzeestraat 133



0 5 10 15 20 25m

<p>12345 Deze kaart is noordgericht</p> <p>25 Perceelnummer</p> <p>Huisnummer</p> <p>Vastgestelde kadastrale grens</p> <p>Voorlopige kadastrale grens</p> <p>Administratieve kadastrale grens</p> <p>Bebouwing</p> <p>Voor een eeuwenduidend uittreksel, geleverd op 22 april 2026 De bewaarder van het kadaster en de openbare registers</p>	<p>Schaal 1: 500</p> <p>Kadastrale gemeente Lelystad</p> <p>Sectie P</p> <p>Perceel 628</p> <p>Aan dit uittreksel kunnen geen betrouwbare maten worden ontleend. De Dienst voor het kadaster en de openbare registers behoudt zich de intellectuele eigendomsrechten voor, waaronder het auteursrecht en het databankenrecht.</p>	
---	---	---

Locatie



Over LodeVie makelaardij en taxatie



LodeVie makelaardij en taxatie is een jong makelaarskantoor en houdt zich bezig met de bemiddeling van alle soorten woningen, appartementen en woonboerderijen, agrarisch en landelijk vastgoed, bedrijfsmatig vastgoed en overig vastgoed zoals zorgboerderijen, landgoederen, woon/werk locaties en beleggingsobjecten. Voor zowel verkoop als aankoop kunt u bij ons terecht. Vanuit het kantoor in Dronten zijn we op woninggebied actief in de gemeente Dronten met natuurlijk Ketelhaven, Swifterbant, Biddinghuizen, maar ook in Lelystad zoals bijvoorbeeld op de Groene Velden, Landerijen en het Hollandse Hout zijn we goed bekend. Daarnaast zijn we regelmatig te vinden richting Kampen, de Noordoostpolder in Zeewolde en in Almere. Het agrarisch en landelijk vastgoed omvat voornamelijk het werkgebied van heel Flevoland; voornamelijk het werkgebied van heel Flevoland; Oostelijk- en Zuidelijk

Flevoland, Noordoostpolder en omgeving Kampen en richting de Veluwe. Maar u kunt ons ook treffen in bijvoorbeeld Groningen of Drenthe. Op bedrijfsmatig gebied zijn we actief in verkoop/aankoop en verhuur van bedrijfshallen, kantoren en woon/werk locaties. Zowel bestaande bouw als nieuwbouw. Naast de bemiddeling kunt u ook bij ons terecht voor een taxatie van uw onroerend goed. LodeVie is lid van de NVM, wat garant staat voor kwaliteit, kennis en integriteit. We staan ingeschreven in de registers van VastgoedCert en de NRVT in de kamers Wonen, BOG en Agrarisch & Landelijk.

Kenmerkende woorden voor ons zijn: persoonlijke aandacht, kleinschalig, tijd voor u, kennis van zaken. Wilt u eens vrijblijvend kennis maken, advies of een gratis verkoop gesprek, neem dan contact met ons op!

Aantekeningen



Aantekeningen



Aantekeningen



INTERESSE

in deze mooie woning?



Deze vrijblijvende informatie is met grote zorgvuldigheid samengesteld. Voor de juistheid van deze informatie kan door LodeVie makelaardij en taxatie geen aansprakelijkheid worden aanvaard, noch kan aan de vermelde informatie, plattegronden en meetgegevens enig recht worden ontleend