



Hilvertsweg 57, 1214 JA Hilversum

Vraagprijs € 500.000,- k.k.

Omschrijving

In een gezellige straat met veel groen in het geliefde Hilversum-Zuid, op loopafstand van de Gijsbrecht van Amstelstraat, wandelgebied/stadspark de oude haven op 100 meter en het centrum van Hilversum gelegen leuke, zeer nette hoekwoning met 3 slaapkamers en een goede zonnige tuin met eigen achterom. In de ruime afgesloten gang naast de woning is er een mogelijkheid om een scooter, motor of fietsen te stallen.

Deze woning is in de loop der jaren geheel gerenoveerd en is dan ook in perfecte staat van onderhoud!

Entree/hal, royale L-vormige woon-eetkamer met elektrische haard en een schuifpui naar de netjes aangelegde zonnige en vrij gelegen tuin met schuur en eigen achterom, royale sta-hoge kelder welke thans in gebruik is als kantoorkamer (net niet hoog genoeg om het mee te nemen in de woon- oppervlakte!)

Moderne nette keuken met diverse inbouwapparatuur, toilet, bijkeuken met doorloop naar waskamer v.v. wm, droger aansluiting en een cv-combiketel (bwjr 2025).

Verdieping:

Overloop, 1e riante slaapkamer met een vaste kastenwand, 2e middelgrote slaapkamer, 3e kleine slaapkamer thans in gebruik als kleedkamer.

Via vaste trap naar de zolderkamer deze is geïsoleerd. Een kleine slaapkamer zou hier gerealiseerd kunnen worden.

Bijzonderheden:

- Dak en muur isolatie aanwezig;
- Kunststof kozijnen v.v. dubbel glas;
- Markiezen, zonwering en rolluiken;
- Alarminstallatie met camera's
- Geheel aan de buitenzijde opnieuw gevoegd;
- Riante sta-hoge kelder;
- 3 slaapkamers en op zolder nog een mogelijkheid voor een extra slaapkamer;
- Complete badkamer met 2e toilet;
- Nette verzorgde zonnige achtertuin met eigen achterom;
- Centraal gelegen op loopafstand van Gijsbrecht en Centrum van Hilversum gelegen.

Kenmerken

Vraagprijs	: € 500.000,00
Soort	: Woonhuis
Type woning	: Hoekwoning
Aantal kamers	: 5 kamers waarvan 3 slaapkamer(s)
Inhoud woning	: 387 m ³
Perceel oppervlakte	: 109 m ²
Gebruiksoppervlakte woonfunctie	: 89 m ²
Soort woning	: Eengezinswoning
Bouwjaar	: 1925
Ligging	: In bosrijke omgeving
Tuin	: Achtertuin, voortuin, zijtuin
Hoofdtuin	: Achtertuin 35 m ²
Garage	: Geen garage
Energielabel	: E
Verwarming	: C.V.-Ketel
Isolatie	: Dakisolatie, Muurisolatie, HR-glas
C.V.-ketel	: Nefit (Gas gestookt combiketel uit 2025, eigendom)

Locatie

Hilvertsweg 57
1214 JA HILVERSUM



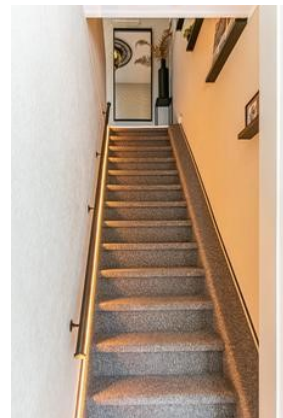
Foto's



Foto's



Foto's



Foto's



Foto's



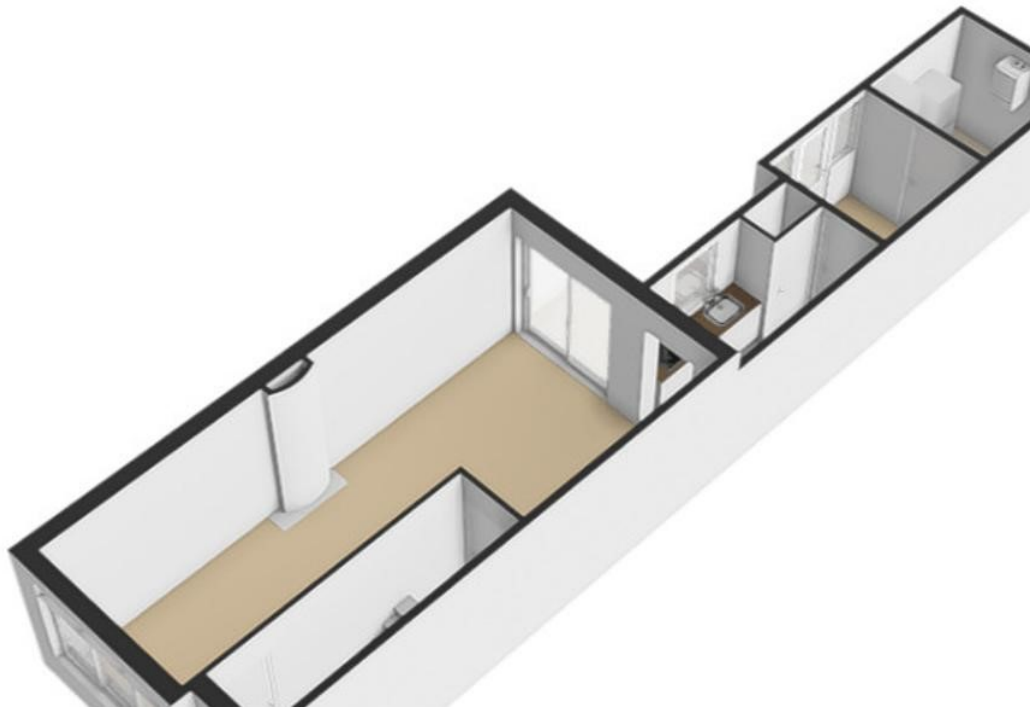
Foto's



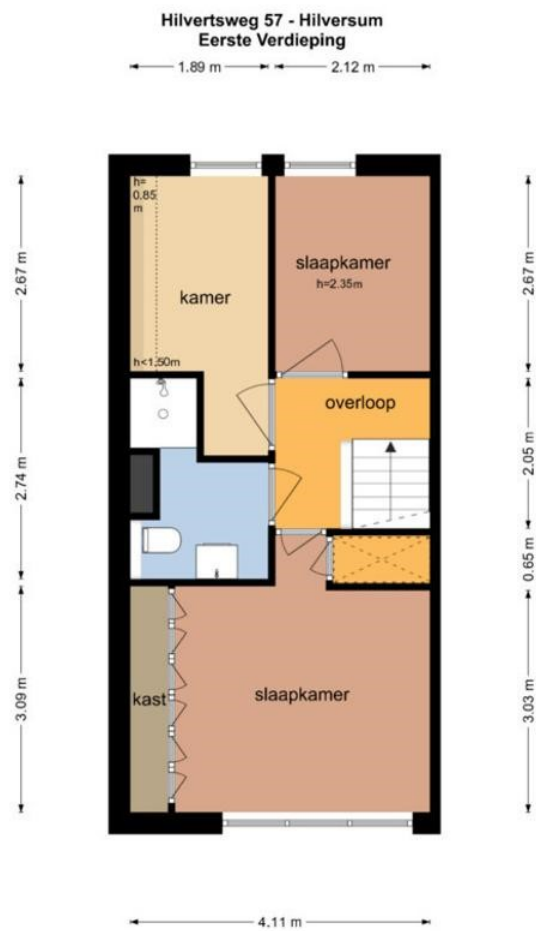
Plattegrond



Plattegrond

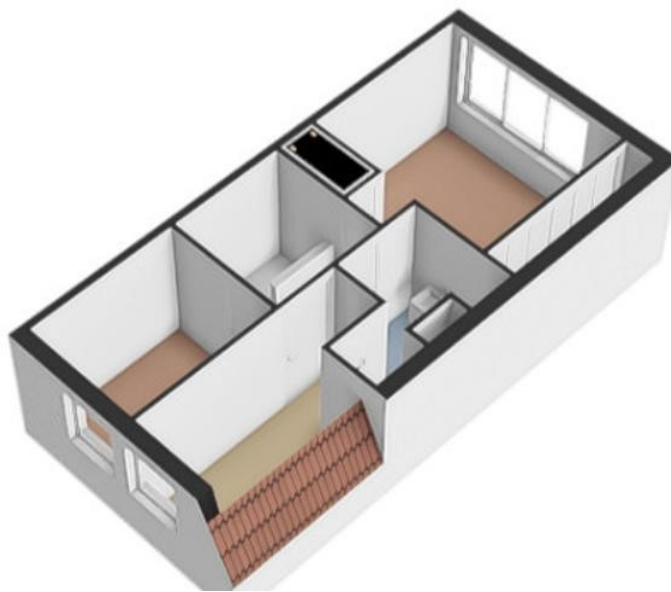


Plattegrond



De plattegronden zijn geproduceerd voor promotionele doeleinden en ter indicatie.
Aan de plattegronden kunnen geen rechten worden ontleend.
© www.objectenco.nl

Plattegrond



Plattegrond

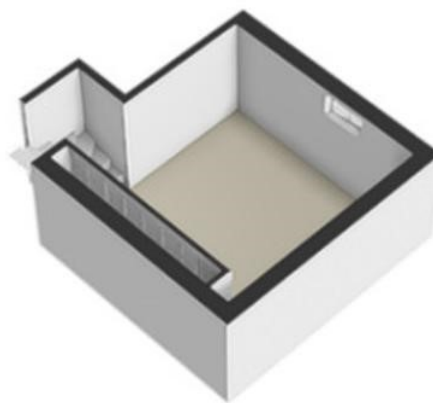


Plattegrond

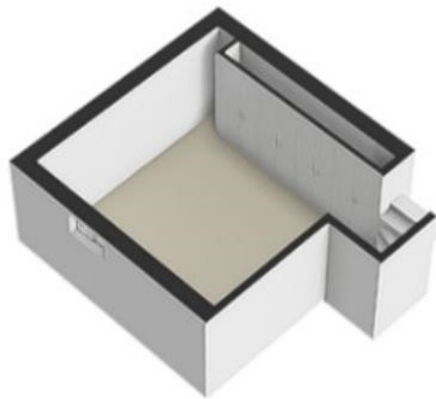


De plattegronden zijn geproduceerd voor promotionele doeleinden en ter indicatie.
Aan de plattegronden kunnen geen rechten worden ontleend
© www.objectenco.nl

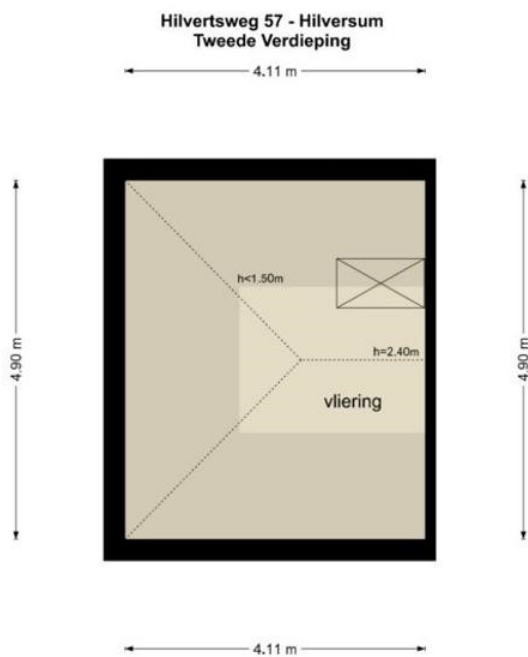
Plattegrond



Plattegrond

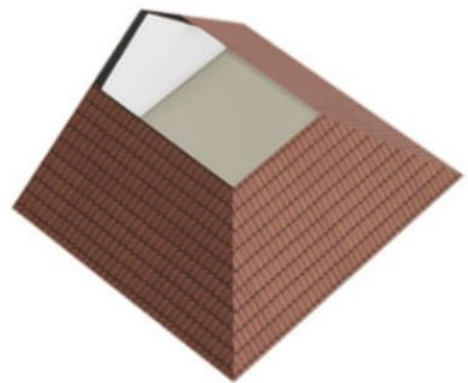


Plattegrond

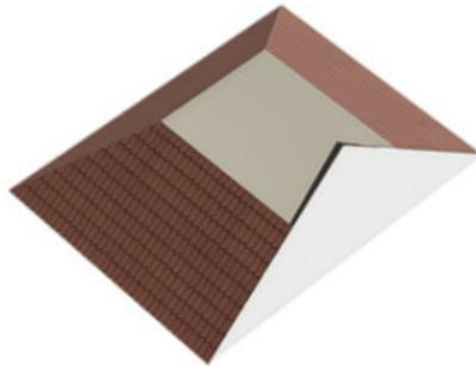


De plattegronden zijn geproduceerd voor promotionele doeleinden en ter indicatie.
Aan de plattegronden kunnen geen rechten worden ontleend
© www.objectenco.nl

Plattegrond



Plattegrond



Plattegrond



Plattegrond



Plattegrond

