



# Astronautenlaan 134

Helmond

Vraagprijs € 295.000,- k.k.

# Hoomz

+31 85 070 37 16 | [info@hoomz.nl](mailto:info@hoomz.nl) | [www.hoomz.nl](http://www.hoomz.nl)



# Kenmerken & specificaties

Bouwjaar:	1972
Soort:	eengezinswoning
Kamers:	3
Inhoud:	332 m <sup>3</sup>
Woonoppervlakte:	91 m <sup>2</sup>
Perceeloppervlakte:	142 m <sup>2</sup>
Overige inpandige ruimte:	-
Gebouwgebonden buitenruimte:	-
Externe bergruimte:	-
Verwarming:	c.v.-ketel
Isolatie:	dakisolatie, vloerisolatie, dubbel glas
Energie label:	D

# Omschrijving

Op zoek naar een woning waar je jezelf je 'eigen stempel' op kan drukken, prettig kunt wonen, waar voorzieningen dichtbij zijn en waar je toch snel onderweg bent richting werk, school of familie? Dan is Astronautenlaan 134 absoluut het bekijken waard. Deze opknapper en fijne eengezinswoning ligt in de buurt Eeuwsels, onderdeel van Helmond-Noord, een wijk met een vertrouwd woonkarakter, veel gezinswoningen en een prettige, toegankelijke sfeer.

De woning biedt een fijne basis voor starters, jonge gezinnen of doorstromers die graag comfortabel willen wonen op een centrale locatie, de woning kun je nog geheel naar 'eigen smaak' stylen.

## Kenmerken

Bouwjaar: 1972

Woonoppervlakte: 91m<sup>2</sup>

Perceeloppervlakte: 142m<sup>2</sup>

Inhoud: 332m<sup>3</sup>

## Indeling

Middels eigen voortuin kom je aan bij de entree van de woning. De entree geeft toegang tot de ruime en lichte hal, welke toegang geeft tot een slaapkamer, meterkast, trapopgang met trapkast naar eerste verdieping, toiletruimte/ badkamer, en woonkamer.

De ruime en lichte doorzon-woonkamer biedt voldoende ruimte voor een royale zithoek aan voorzijde van de woning. Aangrenzend tref je het eetgedeelte aan met halfopen keuken in parallel-opstelling. De keuken is voorzien van; 4-pist gasfornuis met afzuigstelsel, landelijke stenen spoelbak met mengkraan, vrijstaande koelkast met vriesgedeelte, tevens tref je ook de aansluitingen voor het witgoed. Via de loopdeur krijg je toegang tot de zonnige achtertuin gelegen op het Zuidoosten.

## Eerste verdieping

Middels vaste trap kom je aan op de eerste verdieping van de woning. Deze verdieping bestaat momenteel uit een grote ruimte maar kan naar eigen inzicht worden ingedeeld.

## Buitenruimte

De diepe en zonnige achtertuin met ligging op het Zuidoosten, kan even als de eerste verdieping geheel naar eigen inzicht worden ingedeeld.

De ligging is een groot pluspunt. Voor de dagelijkse boodschappen hoef je niet ver: winkelvoorzieningen zoals winkelcentrum De Bus liggen in de nabije omgeving. Ook scholen, openbaar vervoer, sportvoorzieningen en andere sociale voorzieningen zijn goed bereikbaar, waardoor dit een praktische woonplek is voor wie graag alles binnen handbereik heeft. Helmond zelf biedt daarnaast een compleet stadscentrum met winkels, horeca, cultuur en het NS-

station. Vanuit Helmond-Noord rijd je eenvoudig richting belangrijke uitvalswegen naar onder andere Eindhoven, Deurne, Asten en Gemert. Daarmee combineer je rustig wonen in een woonwijk met een goede bereikbaarheid richting de regio.

Kortom: Astronautenlaan 134 is een woning met veel potentie op een fijne, centrale plek in Helmond-Noord. Een huis welke je geheel naar eigen inzicht kan indelen en kan stylen, waar je de voordelen van een kindvriendelijke woonomgeving, goede voorzieningen en een gunstige ligging moeiteloos met elkaar combineert. Is het zeker de moeite waard een afspraak in te plannen.

Deze informatie is door ons met de nodige zorgvuldigheid samengesteld. Onzerzijds wordt echter geen enkele aansprakelijkheid aanvaard voor enige onvolledigheid, onjuistheid of anderszins, dan wel de gevolgen daarvan. Alle opgegeven maten en oppervlakten zijn indicatief.

Toelichtingsclausule NEN2580: De Meetinstructie is gebaseerd op de NEN2580. De Meetinstructie is bedoeld om een meer eenduidige manier van meten toe te passen voor het geven van een indicatie van de gebruiksoppervlakte. De Meetinstructie sluit verschillen in meetuitkomsten niet volledig uit, door bijvoorbeeld interpretatieverschillen, afrondingen of beperkingen bij het uitvoeren van de meting.

















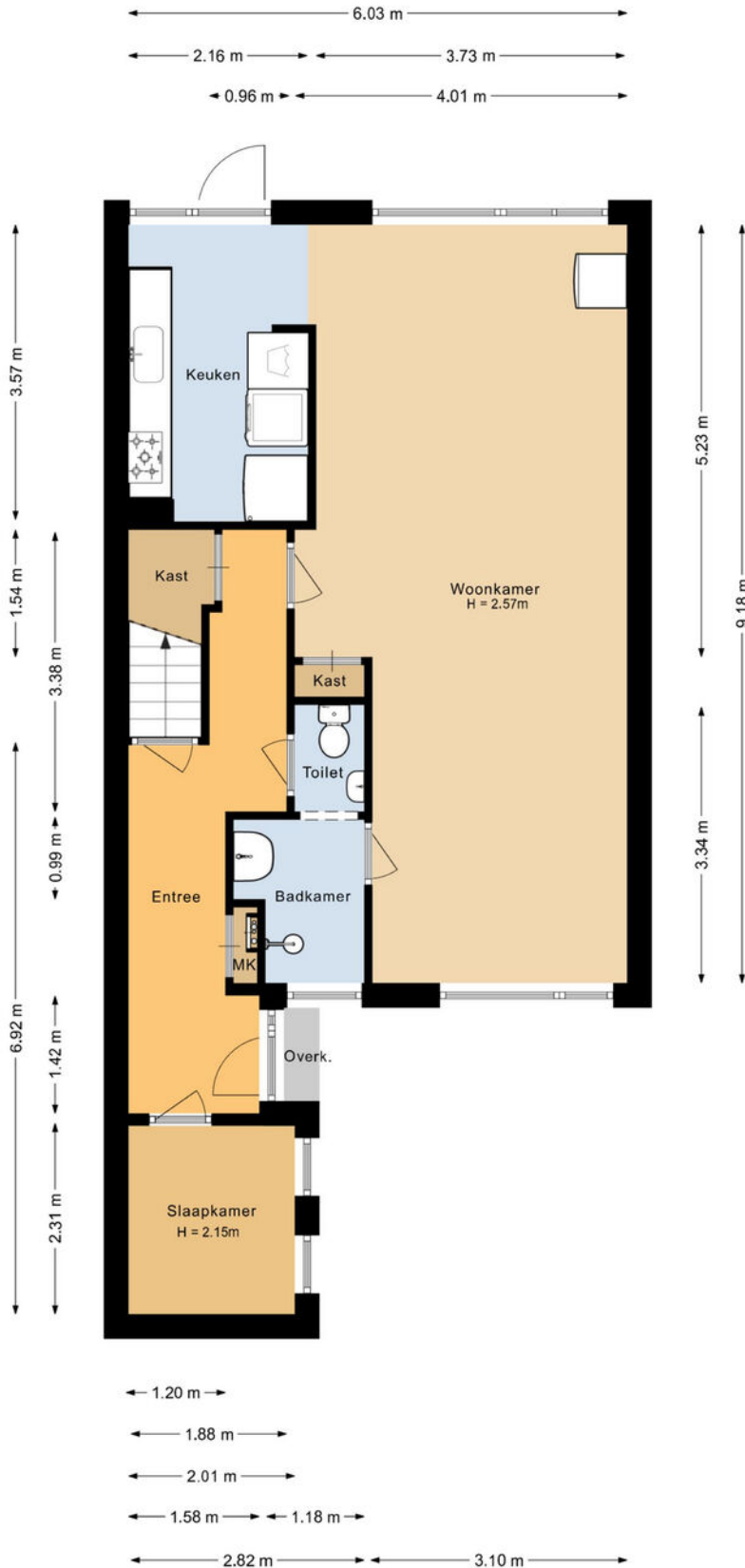






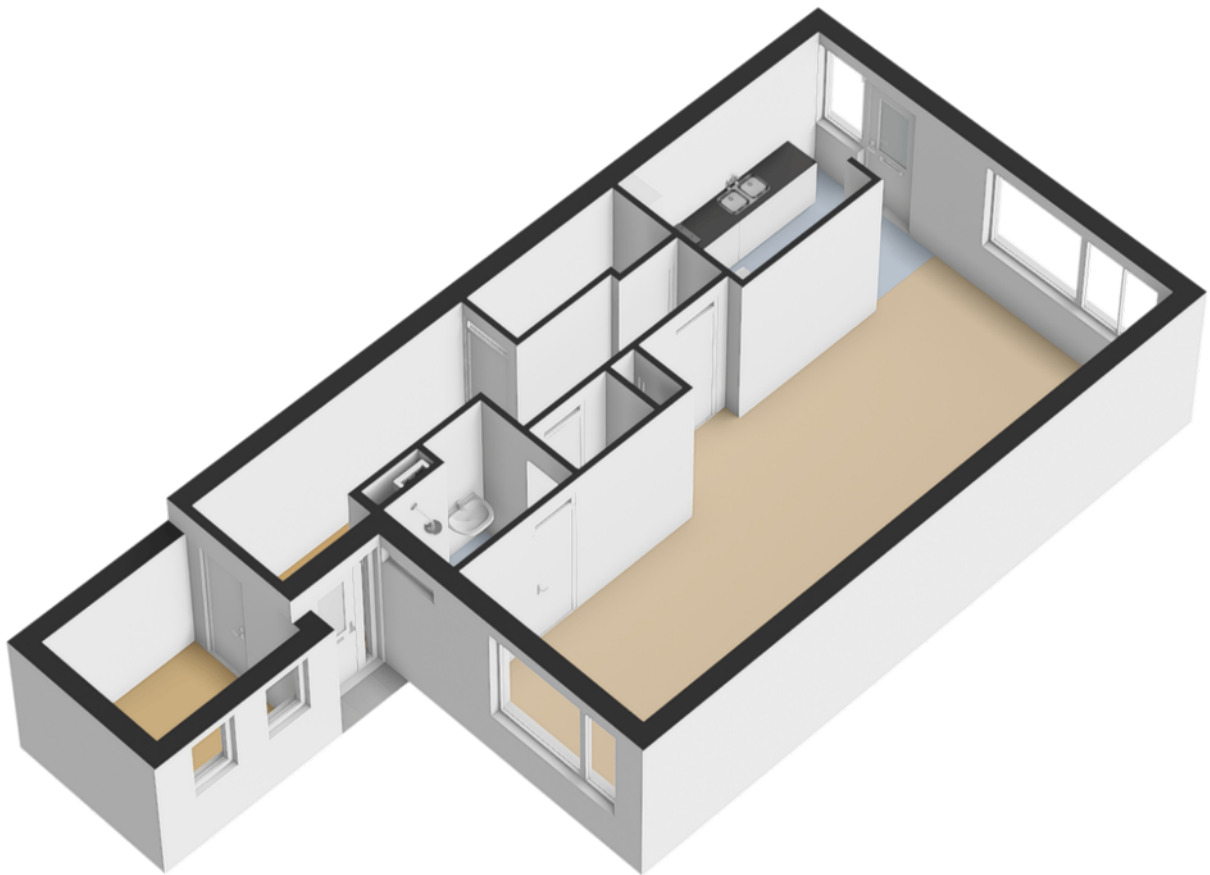


# Plattegrond

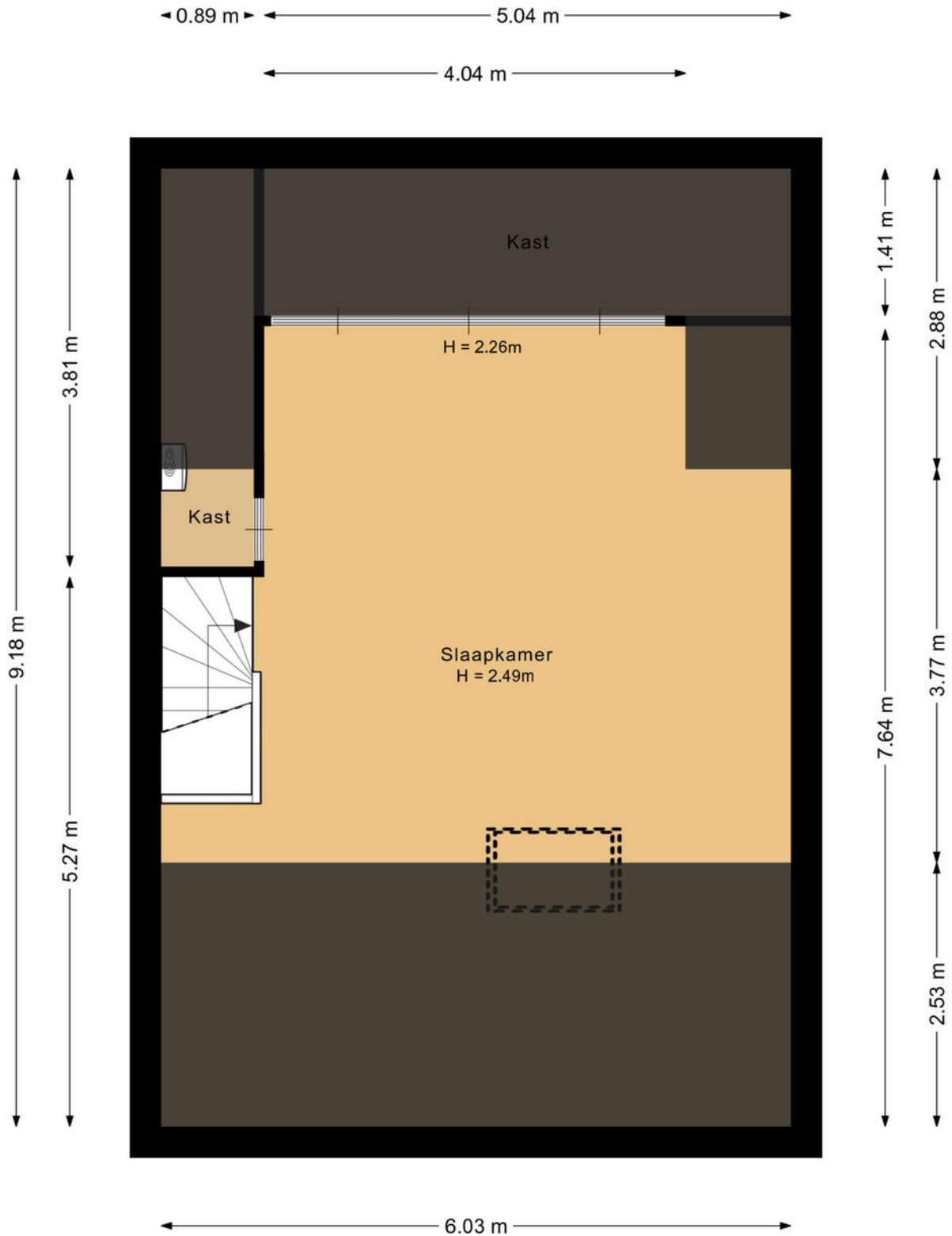


Aan de plattegronden kunnen geen rechten worden ontleend.

# Plattegrond

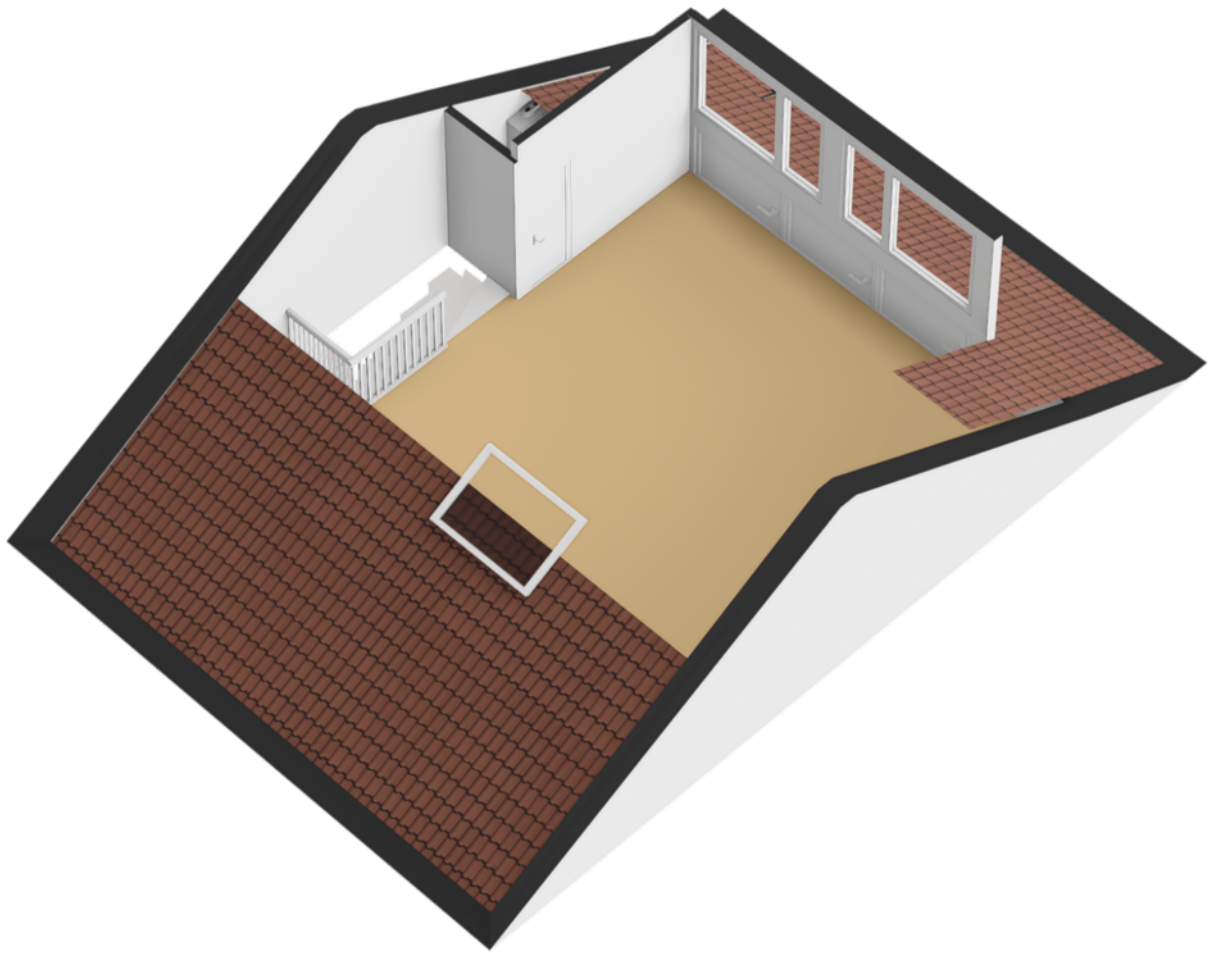


# Plattegrond



Aan de plattegronden kunnen geen rechten worden ontleend.

# Plattegrond

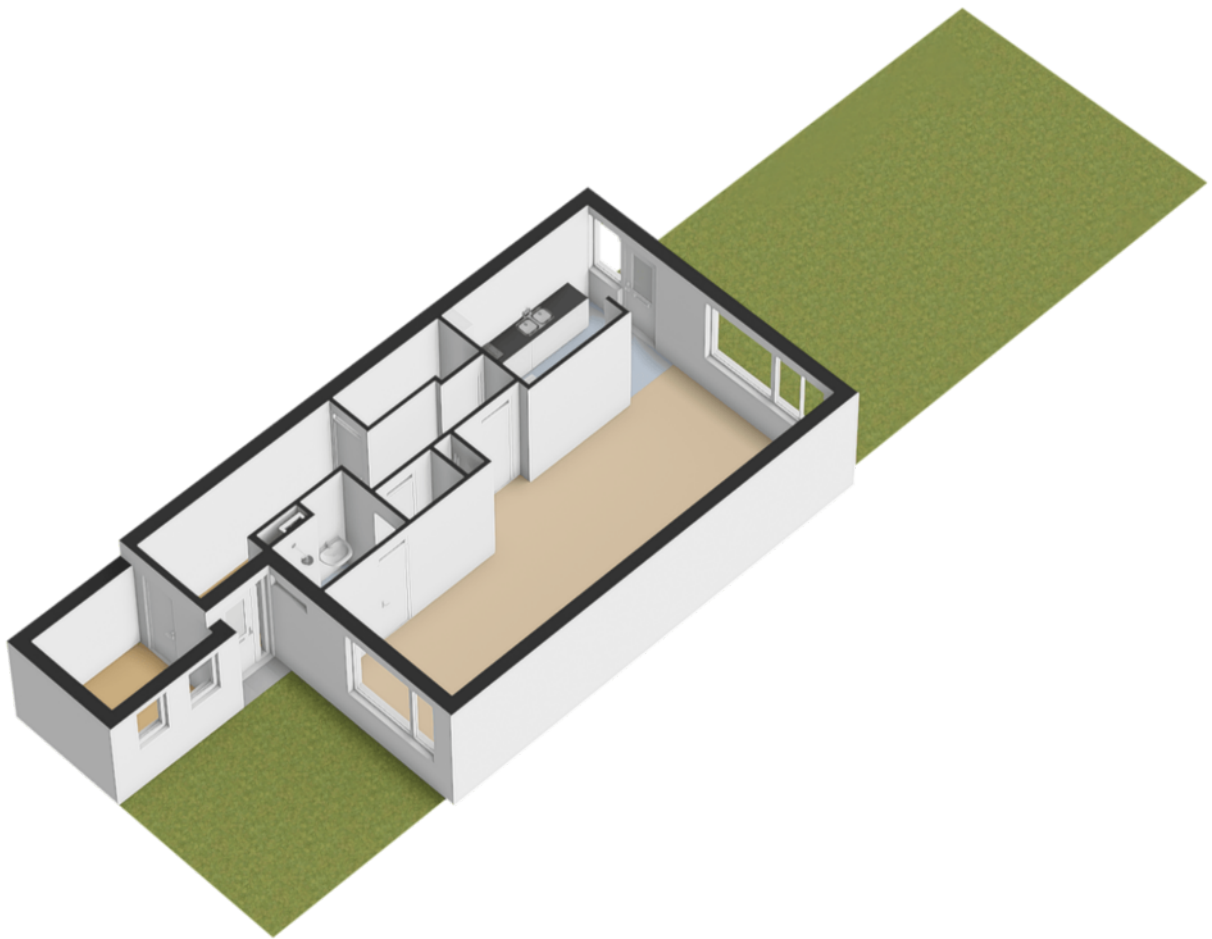


# Plattegrond



Aan de plattegronden kunnen geen rechten worden ontleend.

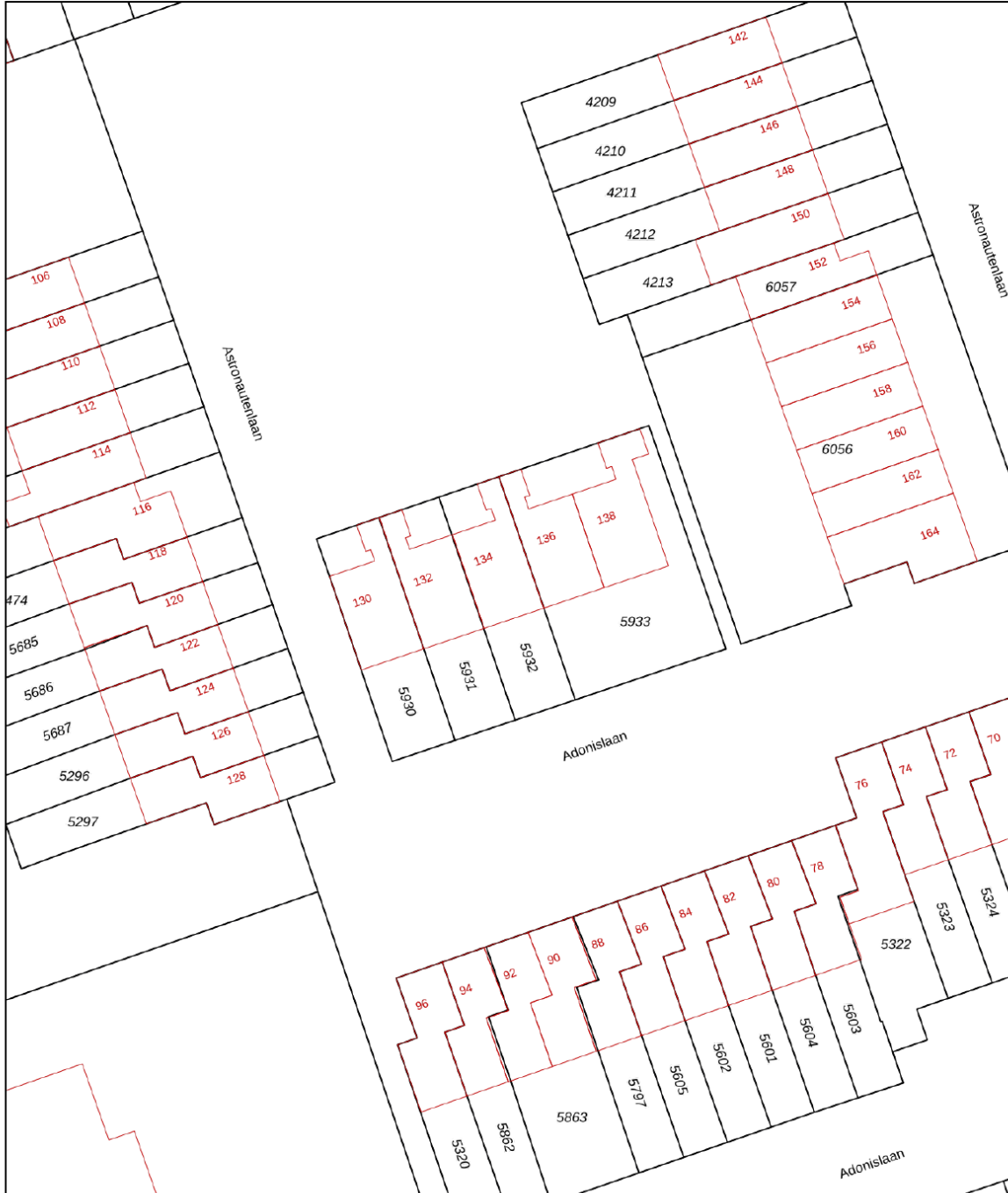
# Plattegrond




# Kadastrale kaart

Kadastrale kaart

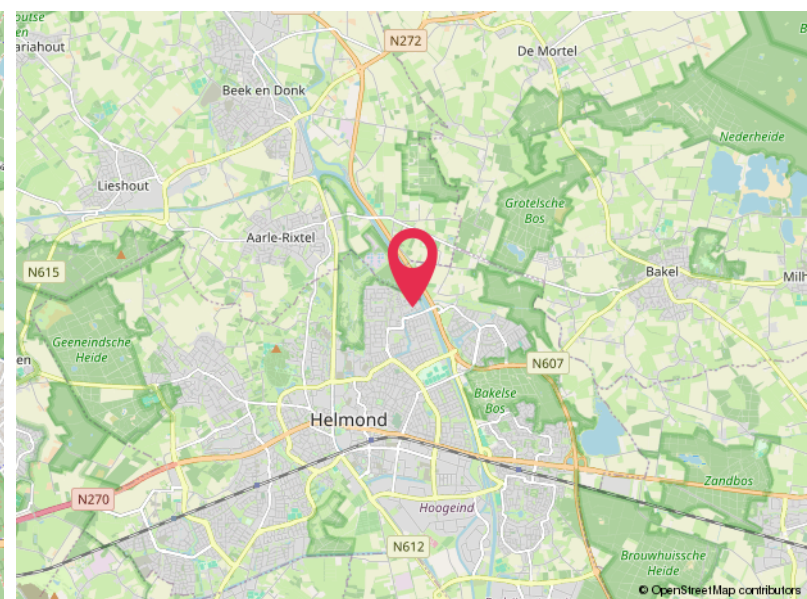
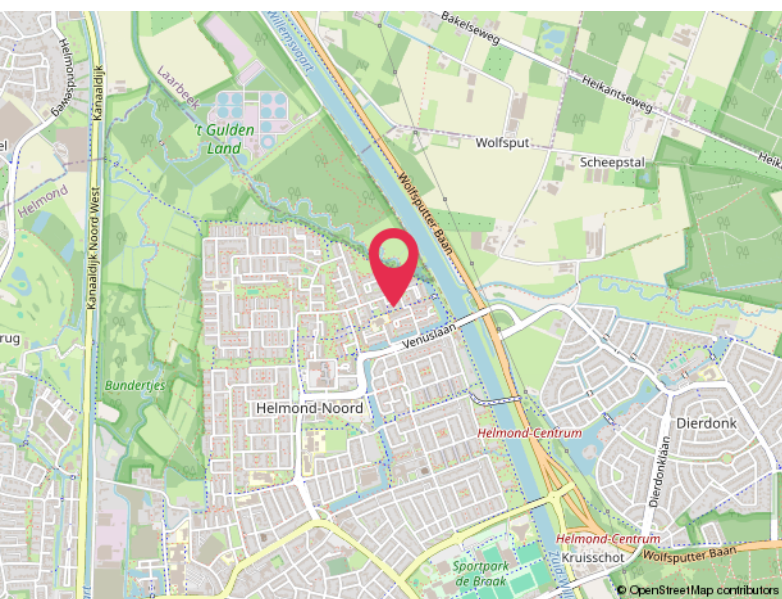
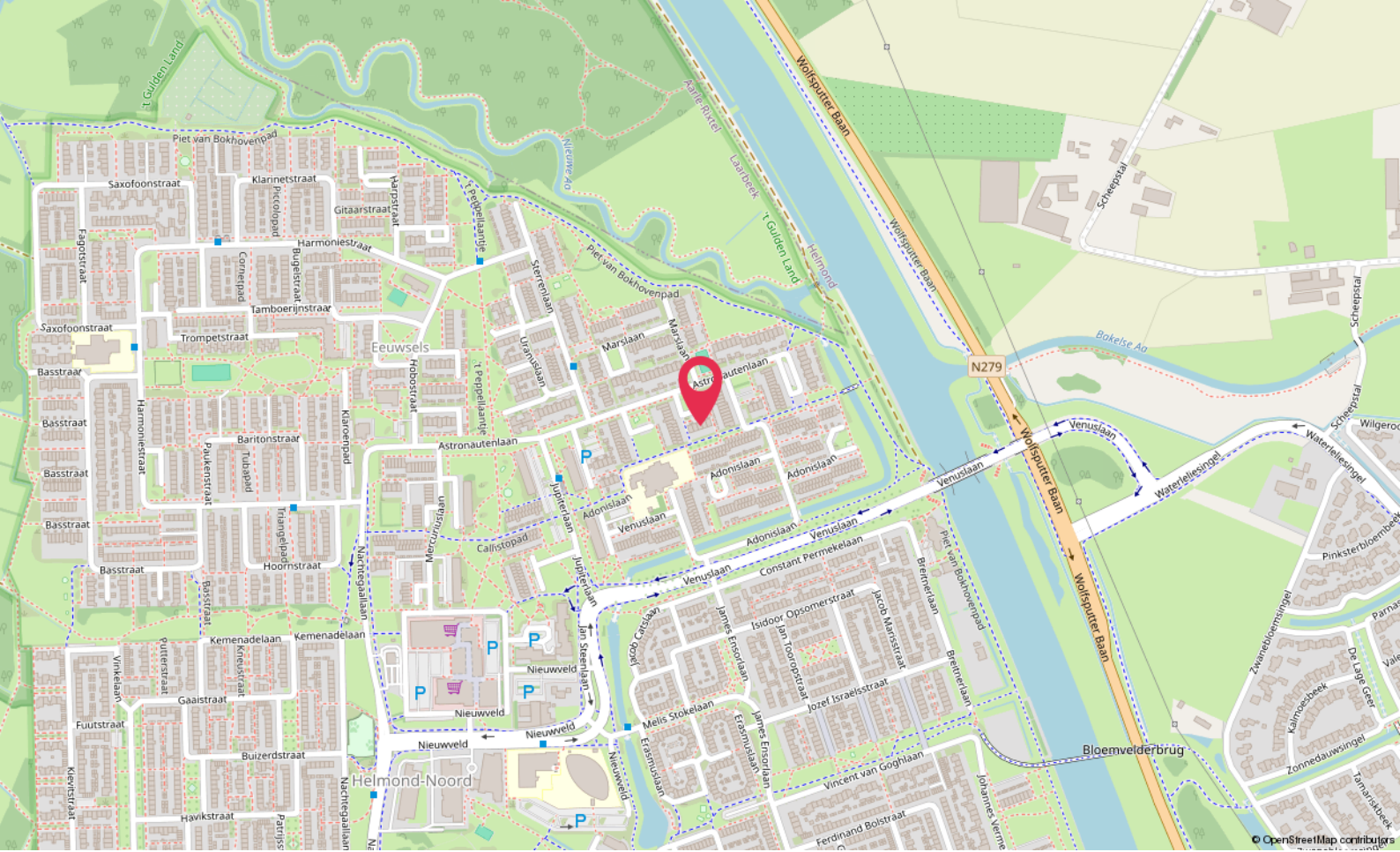
Uw referentie: ---



<p>12345 25</p> <p>Deze kaart is noordgericht</p> <p>Perceelnummer</p> <p>Huisnummer</p> <p>Vastgestelde kadastrale grens</p> <p>Voorlopige kadastrale grens</p> <p>Administratieve kadastrale grens</p> <p>Bebouwing</p>	<p>Schaal 1: 500</p> <p>Kadastrale gemeente Helmond</p> <p>Sectie B</p> <p>Perceel 5932</p>	<p><b>kadaster</b></p> 
---	---	--

Voor een eensluidend uittreksel, geleverd op 23 maart 2026  
De bewaarder van het kadaster en de openbare registers

Aan dit uittreksel kunnen geen betrouwbare maten worden ontleend.  
De Dienst voor het kadaster en de openbare registers behoudt zich de intellectuele eigendomsrechten voor, waaronder het auteursrecht en het databankenrecht.



# Locatie

ASTRONAUTENLAAN 134  
Helmond

# Lijst van zaken

	Blijft achter	Gaat mee	Ter overname
<b>Woning - Interieur</b>			
Verlichting, te weten			
- inbouwspots/dimmers	X		
- opbouwspots/armaturen/lampen/dimmers	X		
- losse (hang)lampen	X		
Raamdecoratie/zonwering binnen, te weten			
- gordijnrails	X		
Vloerdecoratie, te weten			
- parketvloer	X		
- houten vloer(delen)	X		
- laminaat	X		
- plavuizen	X		
Overig, te weten			
- spiegelwanden	X		
<b>Woning - Keuken</b>			
Keukenblok (met bovenkasten)	X		
Keuken (inbouw)apparatuur, te weten			
- (gas)fornuis	X		
- afzuigkap	X		
<b>Woning - Sanitair/sauna</b>			
Toilet met de volgende toebehoren			
- toilet	X		
- toiletborstel(houder)	X		
- fontein	X		
Badkamer met de volgende toebehoren			
- douche (cabine/scherm)	X		
- toiletkast	X		
- toilet	X		
- toiletrolhouder	X		

# Lijst van zaken

	Blijft achter	Gaat mee	Ter overname
<b>Woning - Exterieur/installaties/veiligheid/energiebesparing</b>			
Airconditioning	X		
Zonnepanelen	X		
Warmwatervoorziening, te weten			
- CV-installatie	X		
<b>Tuin - Inrichting</b>			
Tuinaanleg/bestrating	X		
Bepanting	X		

# Hoomz.

Antoon van Rijenplein 1  
5021 AR Tilburg

+31 85 070 37 16  
[info@hoomz.nl](mailto:info@hoomz.nl)  
[www.hoomz.nl](http://www.hoomz.nl)