

# Kom binnen

*Eierweiling 6, Gorinchem*

**“Wordt deze woning in  
Gorinchem jouw nieuwe plek?”**

van **Ekeren  
Kuiper**



voor't  
**Leven**



**Ruime, bijzondere  
en karakteristieke  
appartement,  
gelegen in hartje  
Gorinchem.**

**Vraagprijs**

**€ 725.000,- k.k.**



Type woning

**Appartement**



Woonoppervlakte

**160 m²**



Slaapkamers

**1**



Energie label

**A**

# Wordt dit jouw nieuwe (t)huis?

- Gerealiseerd in een voormalig pakhuis uit 1900
- Twee woonvleugels, waarvan één zich uitstekend leent voor extra (slaap)kamer(s)
- Eigen parkeerplek en berging in ondergelegen en afgesloten parkeergarage



**Kim Smit**  
Adviseur Wonen

✉ [kim@vanekerenkuiper.nl](mailto:kim@vanekerenkuiper.nl)

☎ 0183 672 999

## **Ik vertel je er graag meer over!**

Ontdek in deze brochure de sfeer, ruimte en mogelijkheden van deze woning. Voor al je vragen sta ik graag voor je klaar!

Je hebt ons **Voor 't Leven**



# Kom binnen...

Wonen in een stukje historie, maar dan wél met alle comfort van nu. Dat is precies wat dit royale appartement aan de Eierveiling 6 te bieden heeft! Met maar liefst circa 160 m<sup>2</sup> aan woonoppervlak, geniet je hier volop van ruimte verdeeld over de gehele etage met een open karakter en o.a. twee woonvleugels. Het hoge plafond, grote raampartijen en sfeervolle haard geven het geheel een warme, uitnodigende sfeer. Karakteristiek ten top! Gelegen middenin de bruisende binnenstad, maar op een beschutte locatie welke rust ademt. De perfecte combinatie!

De twee woonvleugels zijn absoluut het centrale punt van het appartement en bieden diverse gebruiksmogelijkheden; thans in gebruik aan de voorzijde als woon- en eetkamer en aan de achterzijde als werkkamer c.q. atelierruimte. De vleugel aan de achterzijde leent zich uitstekend voor het realiseren van één tot twee extra (slaap)kamers.





## Ruimte voor 't (dagelijks) leven

Te midden van de etage en bereikbaar vanuit beide vleugels, is het zonnige balkon op het zuiden. Een heerlijke plek voor een kop koffie met uitzicht via de karakteristieke ramen op de stadstuin van de buurwoningen. De zonwering geeft beschutting in de zomermaanden en is het heerlijk vertoeven.



## Hier kan je ontspannen en opladen

Begane grond: hoofdingang naar gemeenschappelijke hal met brievenbussen, trappenhuis, lift en toegang tot de parkeergarage.

Tweede etage: entree; hal met toegang tot toilet, meterkast en technische ruimte met opstelling CV ketel, mechanische ventilatie en opbergruimte; toegang tot de open leefruimte; half open keuken aan de voorzijde c.q. noordzijde van het appartement met kookeiland incl. 4-pits kookplaat en afzuigkap, verder voorzien van een vaatwasser, spoelbak, combi-oven en een koel- en vriescombinatie; tussenruimte met kastenwand voor de nodige opbergruimte; royale woon- en eetkamer met gashaard en deur naar het balkon; brede doorloop naar de tweede vleugel thans in gebruik als open ruimte, waar naar eigen wens een bestemming en indeling aan kan worden gegeven, eveneens met deur naar het balkon;





## Een verdieping vol mogelijkheden

masterbedroom met kastenwand; badkamer voorzien van wastafelmeubel, douchecabine, ligbad, toilet en witgoed aansluitingen. De badkamer is rechtstreeks bereikbaar vanuit zowel de masterbedroom als vanuit de woonkamer.

## Buiten en de omgeving

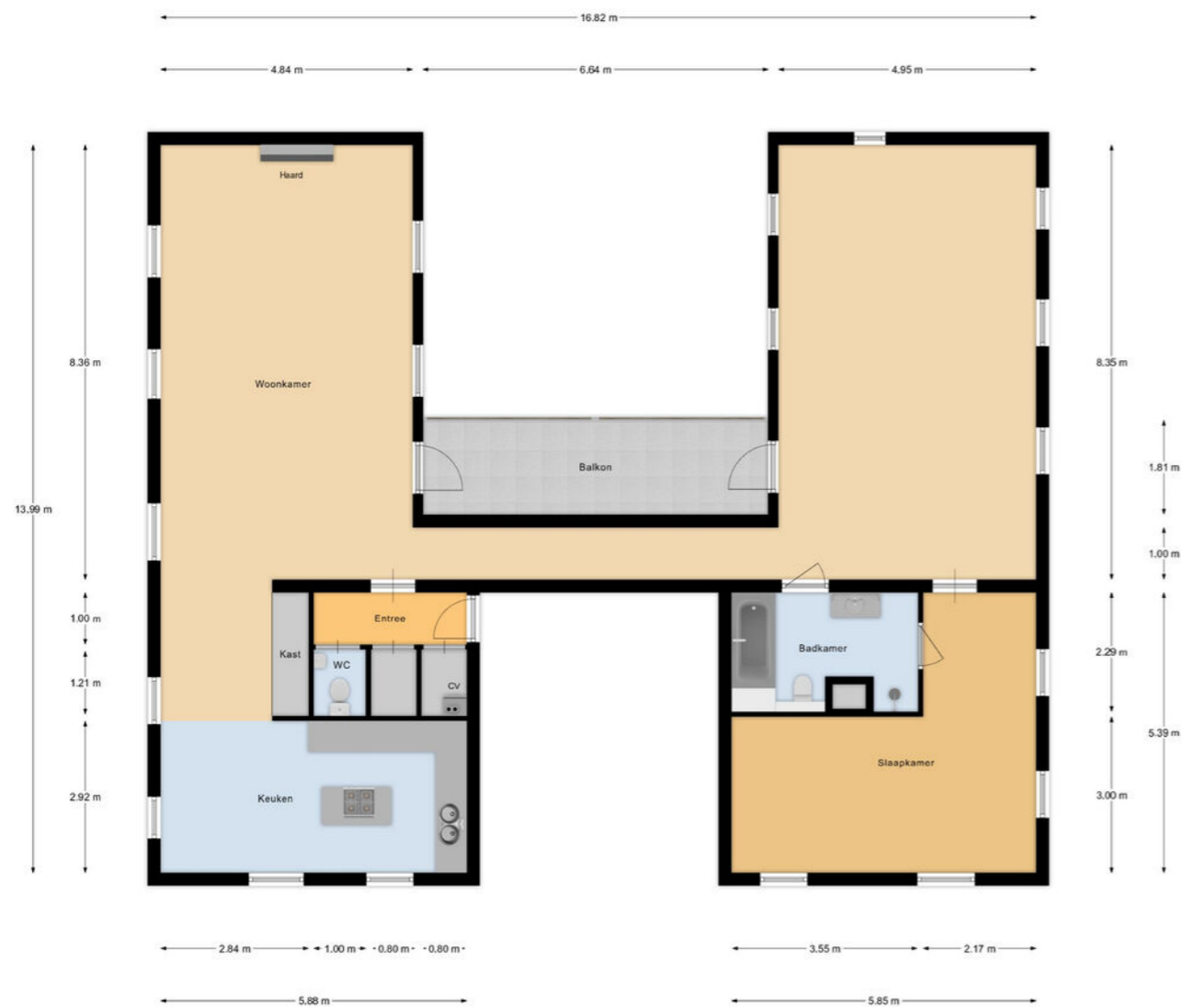
Zonnig balkon op het zuiden met uitzicht over diverse stadstuinen



## Goed om te weten:

- ✓ Het appartement is in 2001 gerealiseerd in het voormalige pakhuis
- ✓ De maandelijkse VVE bijdrage bedraagt thans circa € 323,-
- ✓ Privé parkeerplek in de parkeergarage op de begane grond
- ✓ Lift aanwezig in het complex
- ✓ Mogelijkheid tot het creëren van extra slaapkamers
- ✓ Voorzien van energielabel A

# Plattegronden



Tweede Verdieping



# Wonen in omgeving Gorinchem

Een levendige vestingstad! Binnen de stadswallen vind je sfeervolle straatjes, horeca en winkels, terwijl de omgeving uitnodigt tot wandelen bij water en natuur.



## Hotspots



**Restauranttip**  
Fort Vurig, Vuren



**Cultuur en historie**  
Hollandse Waterlinie



**Lunchtips**  
De Gasterij, Gorinchem



**Sport**  
Voetbal, hockey, tennis enz.



**Supermarkt**  
AH, Nettorama, Plus



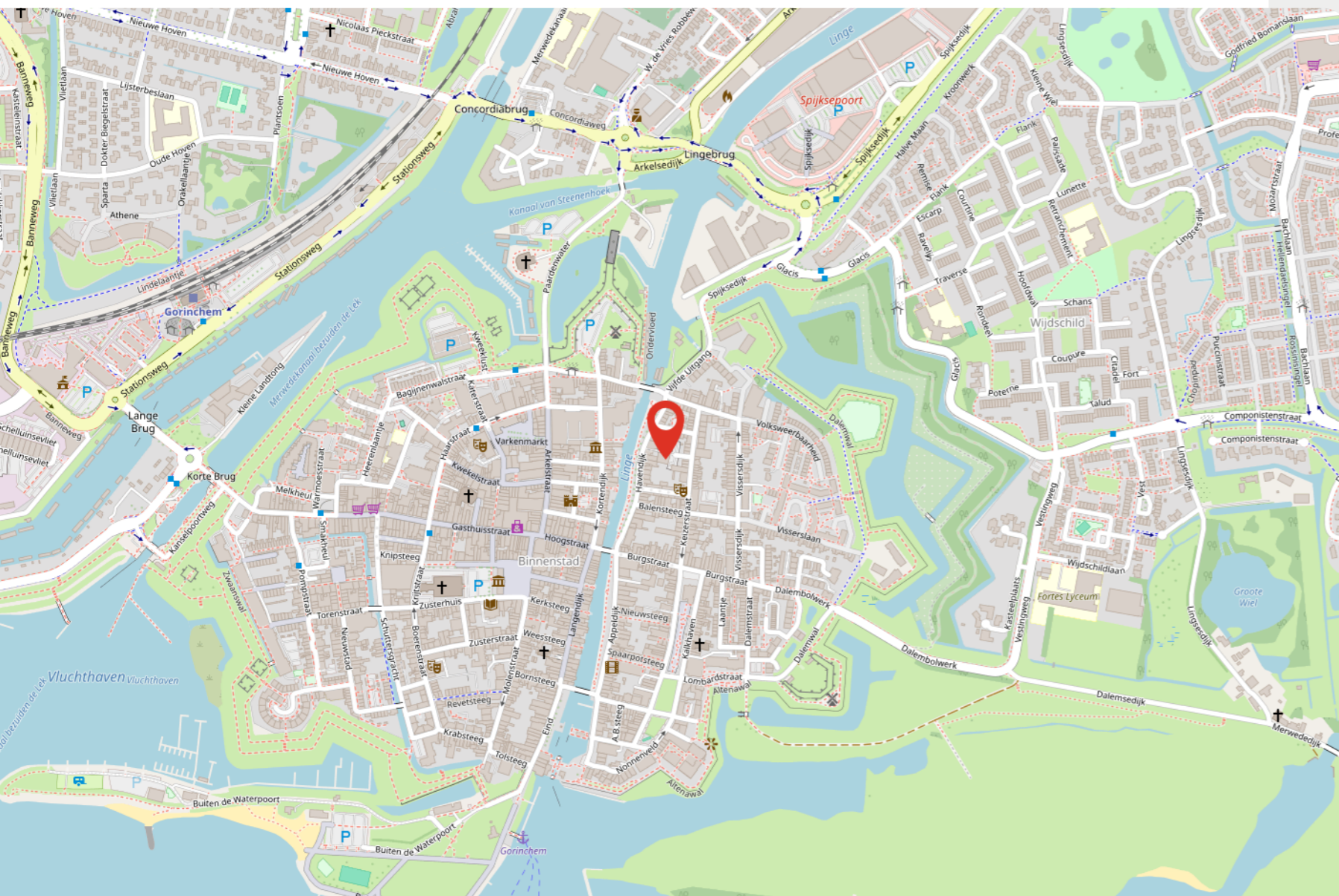
**Scholen**  
Basis, middelbaar en mbo



**Winkelcentrum**  
Stad en wijken



**Park**  
Buiten de Waterpoort



**Voel je thuis in de omgeving**



**Retro & nostalgie met een moderne twist**

Retro stijlen uit de jaren '60/'70 maken een comeback, maar dan slim vertaald naar nu: moderne materialen, combinatie oud + nieuw, warme retrokleuren zoals mosterdgeel.

# Woon trends 2026



In 2026 draait wonen om warmte, karakter en bewust leven. Duurzame materialen, organische vormen en natuurlijke tinten brengen rust en harmonie in huis. Handgemaakte meubels, retro-accenten en slimme technologie zorgen voor een interieur dat niet alleen mooi is, maar ook echt bij je past.



*Fest Amsterdam Alp fauteuil*

**Vloeiende vormen & organisch design**

In plaats van strakke hoeken, hoekige meubels en rechte lijnen, zien we dat ronde vormen en organisch design de boventoon krijgen: ovale tafels, banken met afgeronde rugleuningen, spiegels met zachte contouren.

**Slimme integratie van technologie & multifunctionele ruimtes**

In een veranderende woonwereld (meer thuiswerken, kleinere woonruimtes) krijgt meubelontwerp en technologie een subtielere rol: meubels passen zich aan, techniek integreert zich onopvallend, ruimtes vervagen.



*GOOGLE NEST Hub Max  
Chalk Slimme speaker Beige*



**Natuur & groen in huis**

Het natuurgevoel komt binnen: grote planten, rotan, linnen, hout, botanische prints, groentinten. Niet alleen als decoratie, maar ook om rust te brengen, luchtkwaliteit te verbeteren, sfeer te geven.

**Cozy minimalisme**

Minimalisme blijft, maar dan met warmte: minder spullen, maar wel betekenisvolle objecten. Strak ja, maar met zachte materialen, vloeiende lijnen en persoonlijkheid.



# Kleurtrends 2026

In 2026 draait alles om gevoel, rust en verbinding met de natuur. Zachte aardetinten, natuurlijke groenen en warme neutrals blijven populair, maar krijgen een frisse tegenhanger: diepe blauwtinten.



## Aardse warmte

Terracotta, klei en zandkleuren zorgen voor een gevoel van geborgenheid. Deze tinten halen de natuur naar binnen en creëren een tijdloze, warme basis die perfect combineert met natuurlijke materialen als hout en linnen.



## Expressieve accenten

Fuchsia, mosterdgeel en diep bordeaux zorgen voor energie en persoonlijkheid. Een enkele muur, stoel of lamp in zo'n kleur maakt van je interieur een echte blikvanger.



## Koele pastels

Zachte pastellen als lavendel, poederroze en lichtblauw brengen luchtigheid in huis. Ze voegen kleur toe op een subtiele manier en laten ruimtes ruimtelijker aanvoelen.

## Flexa's kleur van het jaar: The Rhythm of Blues

Een kalme, eigentijdse blauwtint die balans brengt tussen warmte en frisheid. Deze kleur ademt sereniteit en sluit perfect aan bij de behoefte aan rust in huis. Ze combineert moeiteloos met zand-, klei- en terracottatönen, maar ook met zachte pastels of donkere



## Groen in balans

Van zacht saliegroen tot diep mosgroen: groentinten staan symbool voor groei, rust en evenwicht. Ze brengen leven in huis en combineren prachtig met natuurlijke texturen en houtsoorten.



## Neo-Neutrals

De traditionele witte en grijze tinten maken plaats voor greige, beige en taupe. Deze zachte neutralen vormen een serene achtergrond die warmte toevoegt zonder te overheersen.





#### Voor nu en later

Investerings in comfort en duurzaamheid dragen bij aan een goede waarde, voor nu en voor later.



#### Lagere energiekosten

Kleine aanpassingen maken al verschil. Denk aan een waterbesparende douchekop, ledverlichting of het beperken van sluisverbruik.



#### Subsidies

Ga je verduurzamen? Dan zijn er vaak subsidies die helpen. Kijk bijvoorbeeld naar de landelijke ISDE-subsidie of wat de gemeente te bieden heeft.



#### Gunstiger energielabel

Met eenvoudige of grotere verbeteringen kan het energielabel gunstiger worden. Denk aan vloerisolatie, HR++-glas of zonnepanelen, passend bij de huidige situatie.



#### Mogelijkheid voor groene hypotheek

Bij een energiezuinige woning of geplande verduurzaming heeft een hypotheek vaak gunstigere voorwaarden en rentes.



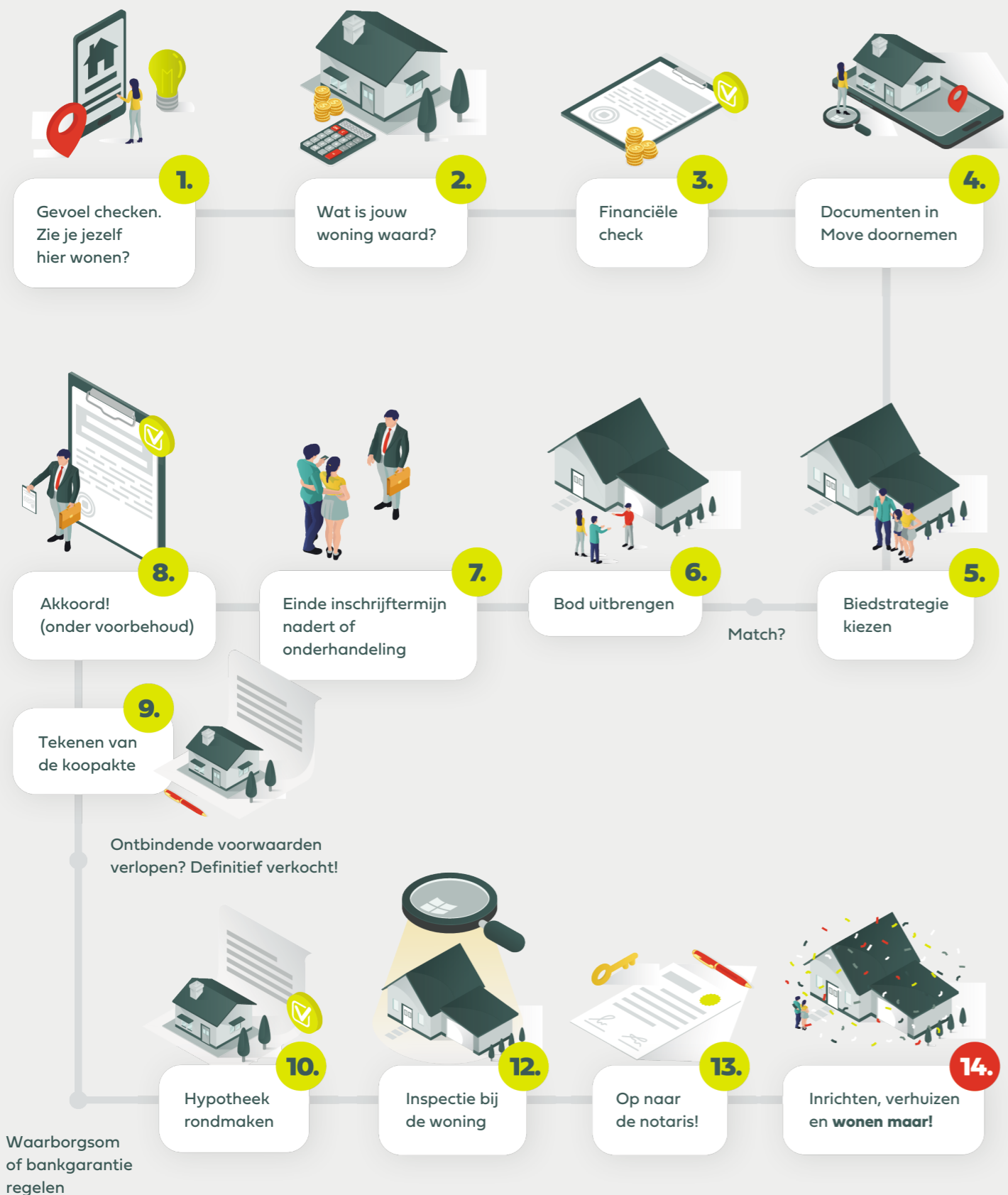
#### Groene vingers

Vervang een paar tegels door groen voor een koelere tuin of hang bloembakken neer. Met een regenton gebruik je regenwater om planten water te geven.



# Duurzaam wonen

# Enthousiast geworden? Dit is de reis naar jouw **(droom)woning!**



## Je hypotheek & verzekeringen regel je niet alleen!

Onze vestigingen

### Gorinchem

Beatrixlaan 2a  
4213 CJ Dalem

☎ 0183 672 999

### Leerdam

Voorwaartsveld 5a  
4142 DA Leerdam

☎ 0345 632 100

### Papendrecht

De Wederik 2  
3355 SK Papendrecht

☎ 078 615 99 60

### Culemborg

Het Hof 1  
4101 BT Culemborg

☎ 0345 229 300

[vanekeren.nl](https://www.vanekeren.nl)

voor't  
*Leven*