

te koop



Schiedamsedijk 70 B

Rotterdam

Vraagprijs € 335.000 K.K.



hospa real estate
your partner in real estate

\\ Maasstraat 10 A, 3016 DC Rotterdam \\ 010 2140444 \\ info@hospa.nl \\ hospa.nl \\

Kenmerken

Overdracht

Vraagprijs	€ 335.000,- k.k.
Aanvaarding	In overleg

Bouw

Type object	Appartement, portiekflat
Woonlaag	2e woonlaag
Soort bouw	Bestaande bouw
Bouwperiode	1953
Dakbedekking	Bitumen
Type dak	Platdak
Keurmerken	Energie prestatie advies
Isolatievormen	Dubbel glas

Oppervlaktes en inhoud

Gebruiksoppervlakte wonen	64 m ²
Inhoud	209 m ³
Oppervlakte externe bergruimte	5,9 m ²
Oppervlakte gebouwgebonden buitenruimte	2,4 m ²

Indeling

Aantal bouwlagen	1
Aantal kamers	3 (waarvan 2 slaapkamers)
Aantal badkamers	1
Aantal balkons	1

Locatie

Ligging	Aan vaarwater In centrum In woonwijk Nabij openbaar vervoer Nabij winkelcentrum
---------	---------------------------------------------------------------------------------------------

Energieverbruik

Energie label	C
---------------	---

Uitrusting

Warm water	Stadsverwarming
------------	-----------------

Kenmerken

Verwarmingssysteem	Stadsverwarming
Heeft een balkon	Ja
Heeft schuur/berging	Ja
Vereniging van Eigenaren	
Ingeschreven bij de KvK	Ja
Jaarlijkse vergadering	Ja
Periodieke bijdrage	Ja
Reservefonds	Ja
Meer jaren onderhoudsplan	Ja
Onderhoudsverwachting	Ja
Opstal verzekering	Ja
Kadastrale gegevens	
Eigendom	Eigen grond



Kenmerken

WOONOPPERVLAKTE
64m²

PERCEELOPPERVLAKTE

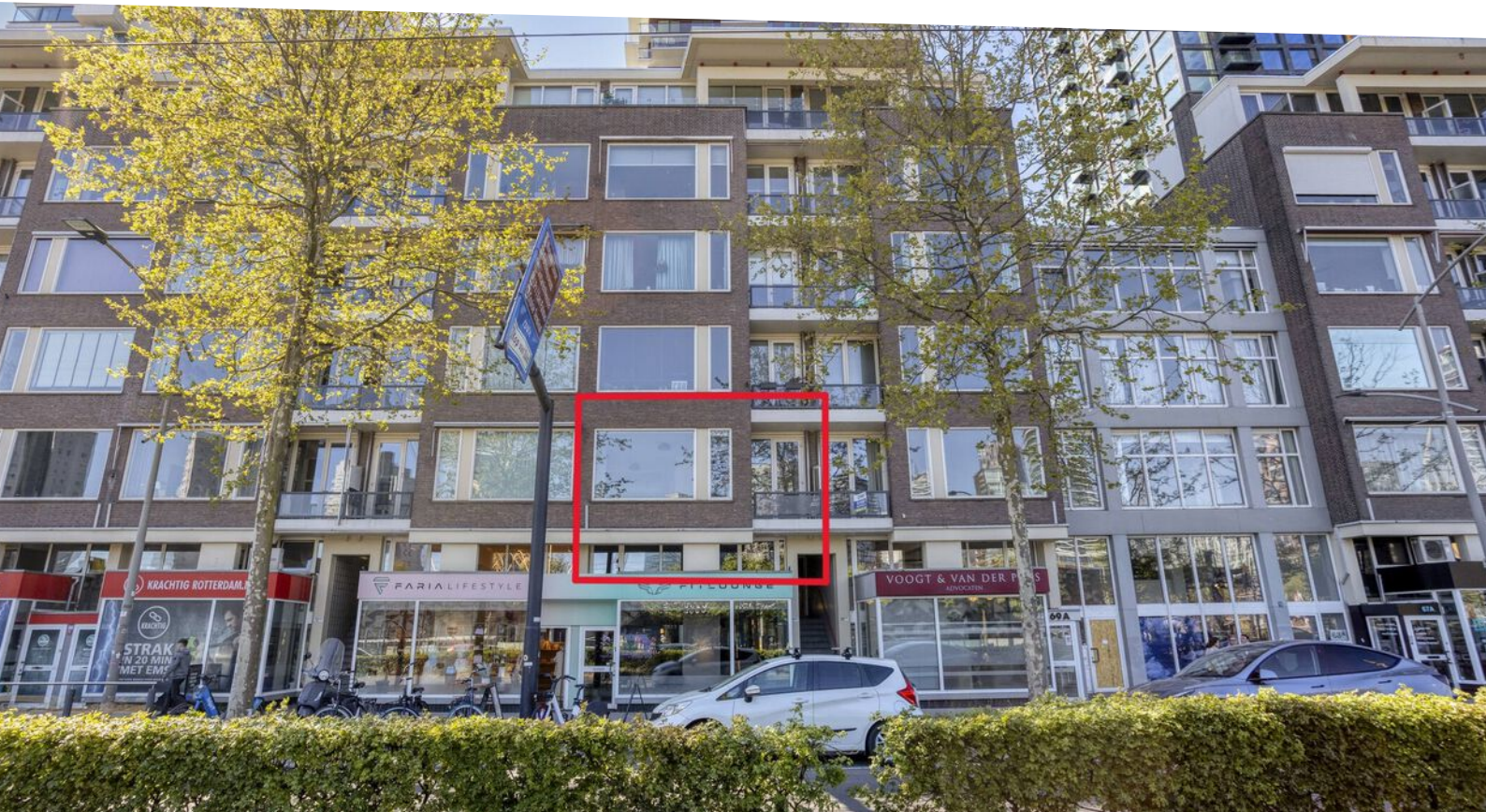
INHOUD
209m³

AANTAL SLAAPKAMERS
2

BOUWJAAR
1953

ENERGIELABEL
C





Omschrijving

APPARTEMENT | ENERGIELABEL C | TOP LOCATIE | UNIEK UITZICHT | GOEDE BEREIKBAARHEID

Wonen op een TOP locatie in het centrum van Rotterdam mét een uniek uitzicht? Dan is dit appartement wellicht wat voor u!

Iedere woning is uniek op zijn eigen manier. Wat maakt deze woning zo bijzonder?

- Gelegen op een top locatie. U stapt de deur uit en staat op loopafstand van het centrum en openbaarvervoer (tram, bus en metro).
- Wonen met uitzicht op de Leuvehaven.
- Hoge plafonds in combinatie met grote raampartijen.
- Goede ruime slaapkamer met extra tweede slaapkamer.

BESCHRIJVING

De combinatie van historische charme, stedelijke energie en uitstekende bereikbaarheid maakt wonen aan de Schiedamsedijk bijzonder aantrekkelijk. Hier woon je centraal, met alles wat Rotterdam uniek maakt letterlijk om de hoek.

Geniet van het panorama uitzicht over de Leuvehaven en de skyline van Rotterdam vanuit de woonkamer. Dit nette 3-kamer appartement met sfeervolle uitstraling is gelegen in het centrum van Rotterdam, op loopafstand van alle voorzieningen. Loop vanaf dit appartement naar de Witte de Withstraat met gezellige cafés, restaurants, kunstgaleries en diverse winkels.

Op een steenworp afstand liggen de Coolingsingel, Markthal, Beurs, de Erasmusbrug en het Erasmus MC ziekenhuis. De metro- en tramhalte Beurs (lijn A,B,C) en Leuvehaven (lijn D,E) liggen op enkele minuten loopafstand, parkeerplaatsen en opstaphalte voor de tram en watertaxi zijn voor de deur. Top locatie voor starters, young professionals, expats en eenieder die in het centrum van de stad wilt wonen.

De belangrijkste kenmerken:

- Bouwjaar: 1953
- Actieve VVE, maandelijkse bijdrage €202,42
- Volle eigendom
- 2 slaapkamers
- Warmwater en verwarming middels stadsverwarming (ISTA)
- Privé berging in de onderbouw
- Aanvaarding: In overleg
- Overeenkomst heeft een niet zelfbewoningsclausule en ouderdomsclausule

IN DE WONING

Onderbouw: bergingen en uitgang naar Ie Blekerhof.

Begane grond: trap naar afgesloten portiek op eerste etage met bellentableau, brievenbussen, trappenhuis en liftinstallatie.

Ie verdieping: entree met intercomsysteem, L-vorm hal met meterkast en nette badkamer en toilet.

De lichte woonkamer ligt aan de voorzijde/ Schiedamsedijk en kijkt westelijk uit over de Bier- en Leuvehaven tot aan de Erasmusbrug en is voorzien van een inbouwkast en toegang tot het balkon aan de voorzijde. De tweede slaapkamer ligt tevens aan de voorzijde en geeft ook toegang tot hetzelfde balkon. De grootste slaapkamer ligt aan de achterzijde van de woning en is gelegen op het Oosten.

De dichte keuken is eenvoudig uitgevoerd en heeft de nodige standaard apparatuur ter overname.

OM DE WONING

De Schiedamsedijk is een dynamische straat die werkt als een ader richting het centrum van de stad. Vanaf de Schiedamsedijk wandel je zó het bruisende centrum in. Iconen zoals de Markthal, de Koopgoot en de Coolsingel liggen binnen handbereik. Moderne architectuur, internationale restaurants, culturele hotspots en een divers winkelaanbod zorgen ervoor dat er altijd iets te beleven valt. Tegelijkertijd bieden nabijgelegen plekken zoals Het Park bij de Euromast en de Maasboulevard ruimte voor ontspanning aan het water.

OVER DE BUURT

De combinatie van historische charme, stedelijke energie en uitstekende bereikbaarheid maakt wonen aan de Schiedamsedijk bijzonder aantrekkelijk. Hier woon je centraal, met alles wat Rotterdam uniek maakt letterlijk om de hoek.

De Schiedamsedijk is één van de oudste en meest karaktervolle dijken van de stad. Ooit vormde deze route de verbinding tussen Rotterdam en Schiedam, vandaag is het een levendige straat met een stoer, authentiek karakter. Hier vind je een unieke mix van historische gevels, creatieve ondernemers, speciaalzaken en gezellige cafés. Op loopafstand liggen de historische havens rond de Oude Binnenweg en het Scheepvaartkwartier, waar de maritieme geschiedenis van de stad nog voelbaar is.

Nieuwsgierig geworden? Maak vandaag nog een afspraak!

TOT SLOT

De gegeven informatie is met zorgvuldigheid opgesteld, aan de juistheid en volledigheid kunnen echter geen rechten worden ontleend. Alle verstrekte informatie moet beschouwd worden als een uitnodiging tot het doen van een aanbod of om in onderhandeling te treden.

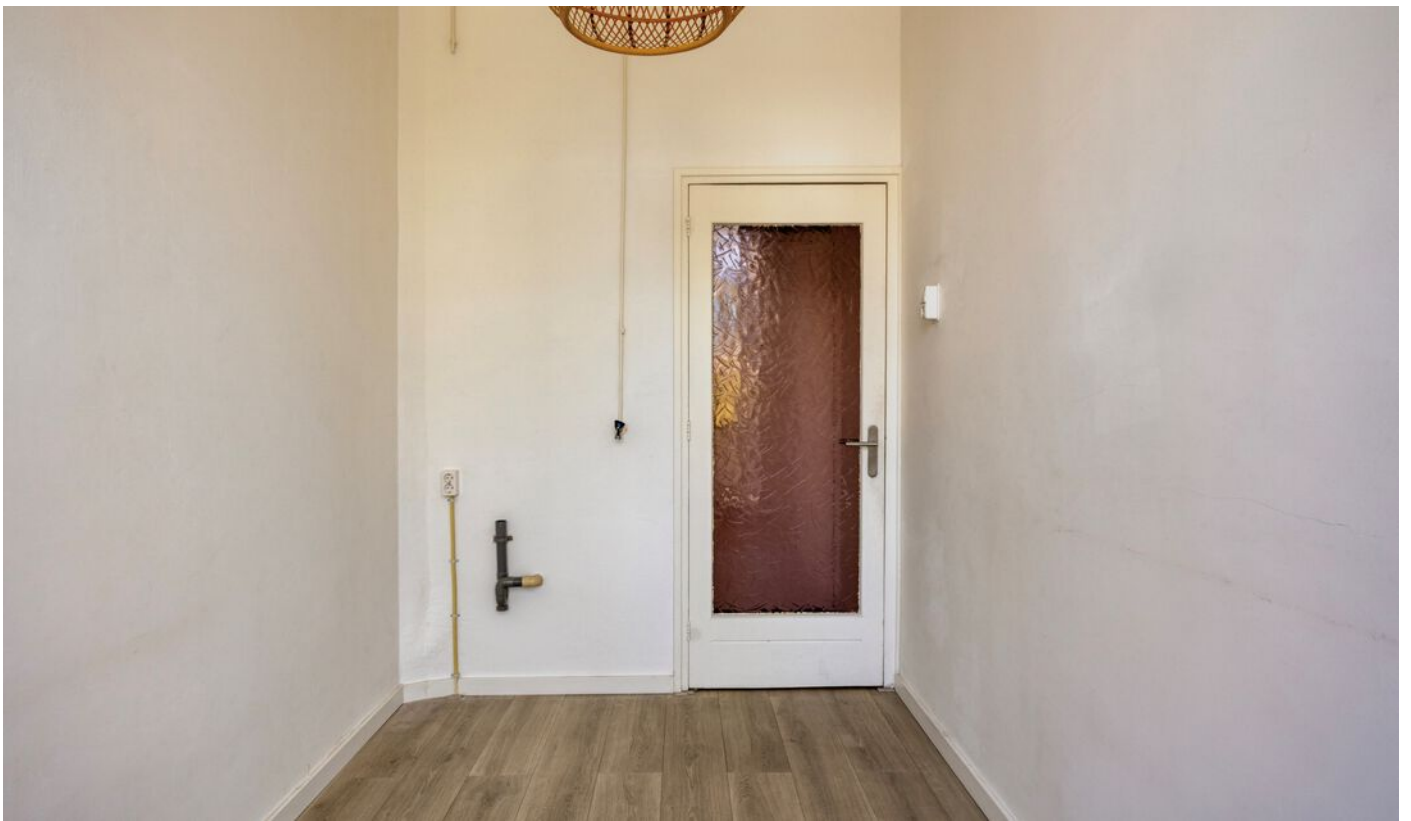




















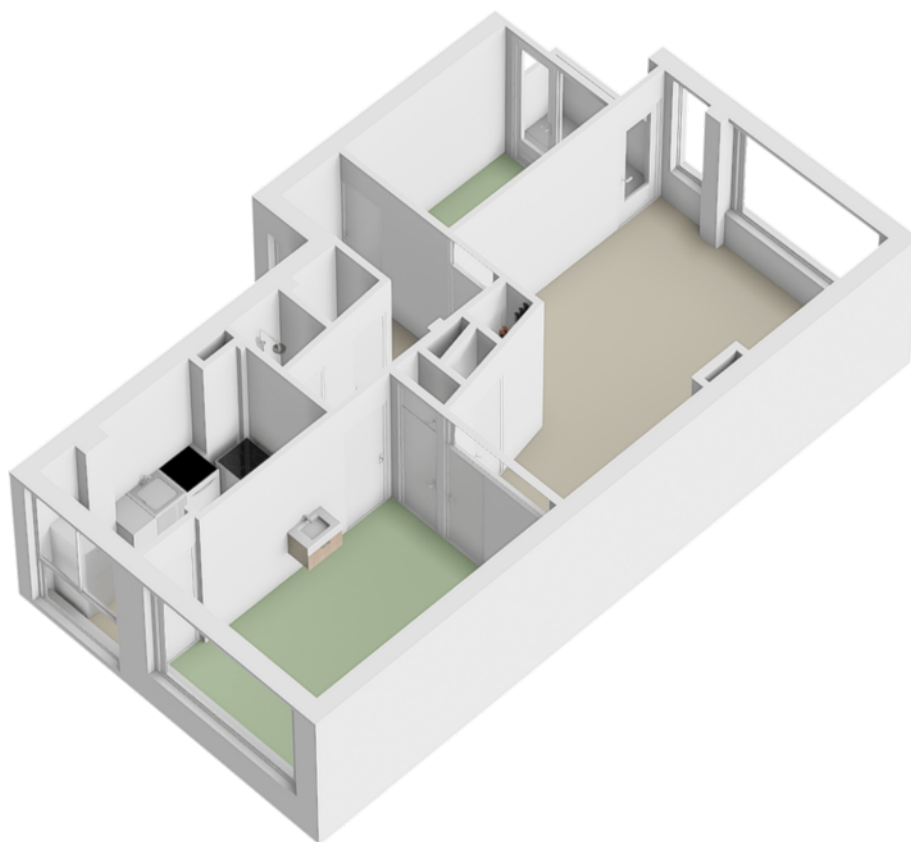


Plattegrond

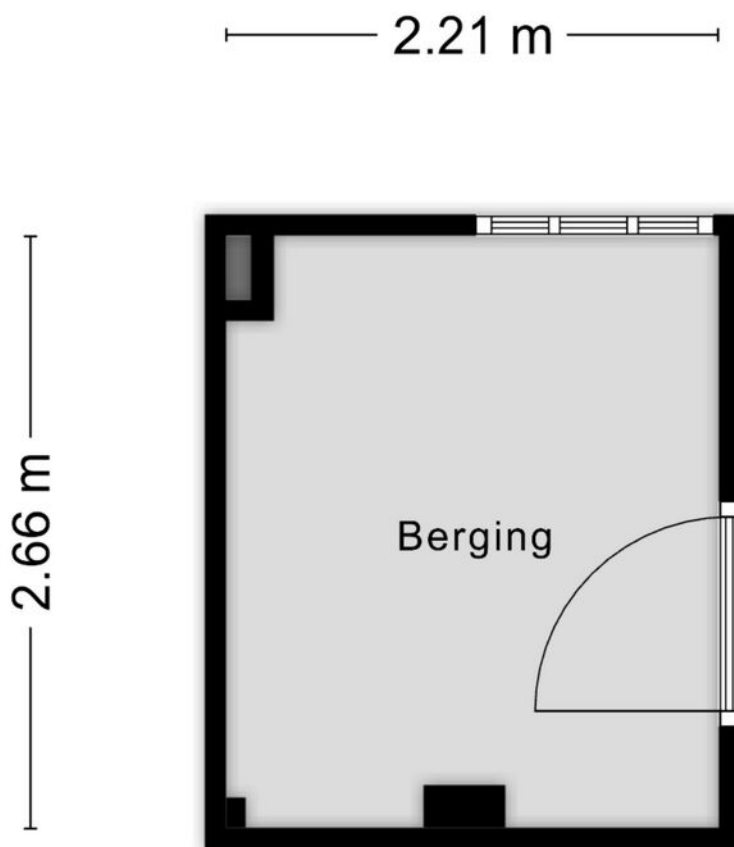


Aan de plattegronden kunnen geen rechten worden ontleend
© Zibber www.zibber.nl

Plattegrond

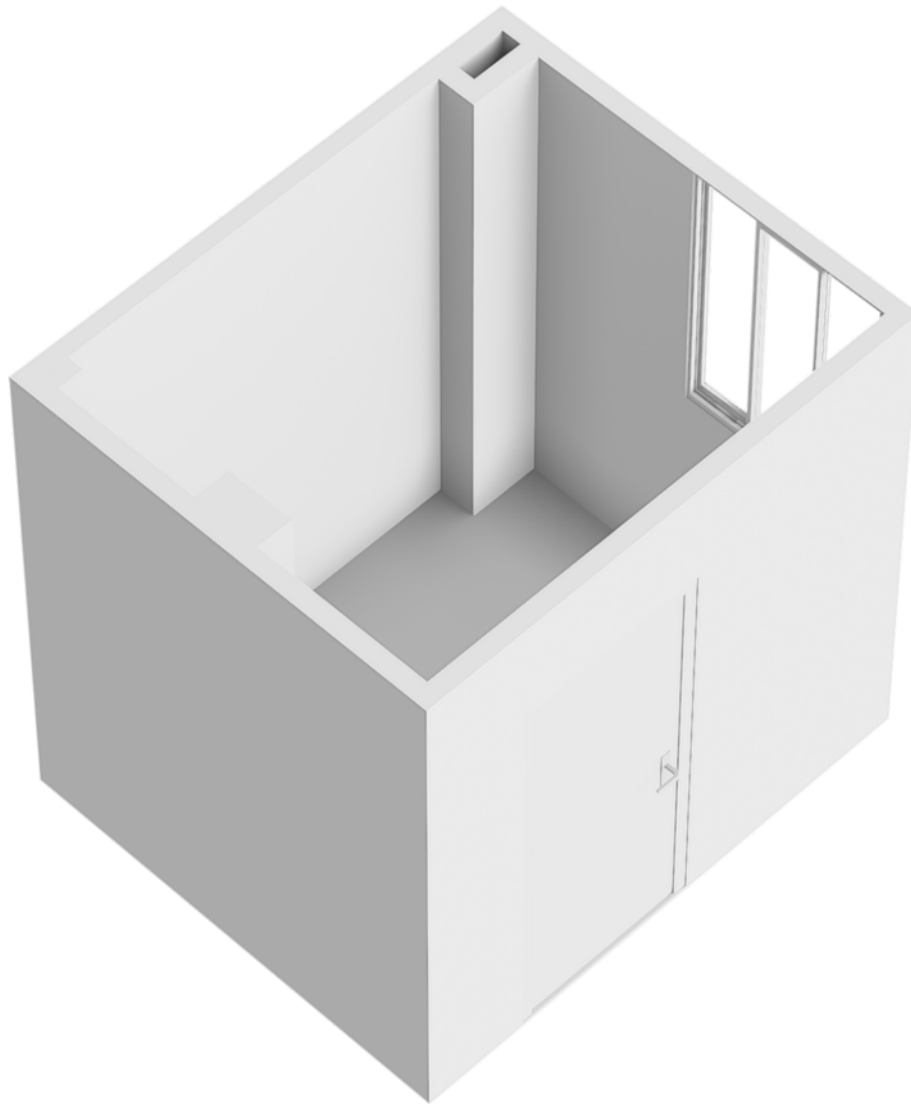


Plattegrond



Aan de plattegronden kunnen geen rechten worden ontleend
© Zibber www.zibber.nl

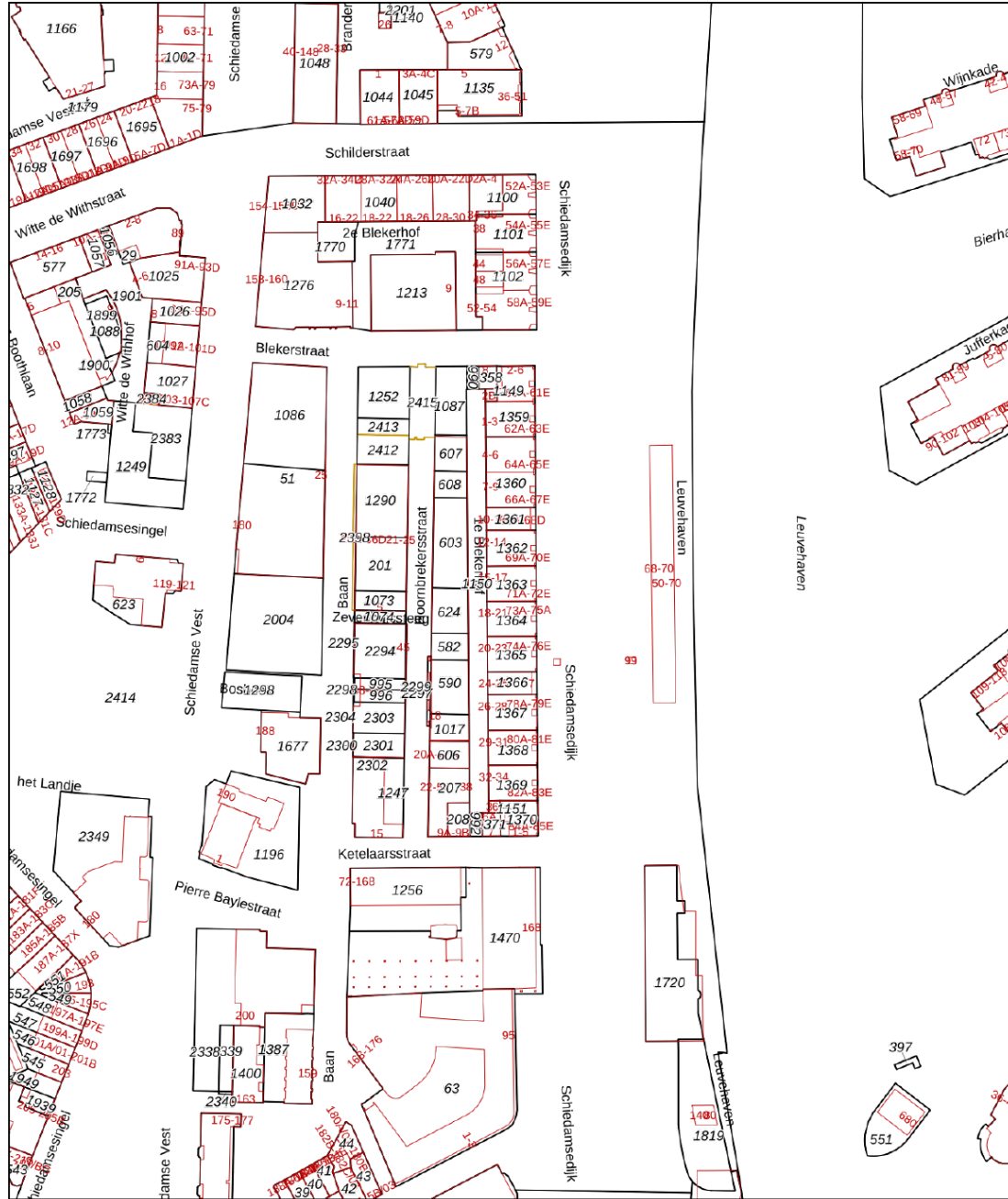
Plattegrond



Kadastrale kaart

Kadastrale kaart

Uw referentie: S70B



Deze kaart is noordgericht
 12345 Perceelnummer
 25 Huisnummer
 — Vastgestelde kadastrale grens
 — Voorlopige kadastrale grens
 — Administratieve kadastrale grens
 — Bebouwing

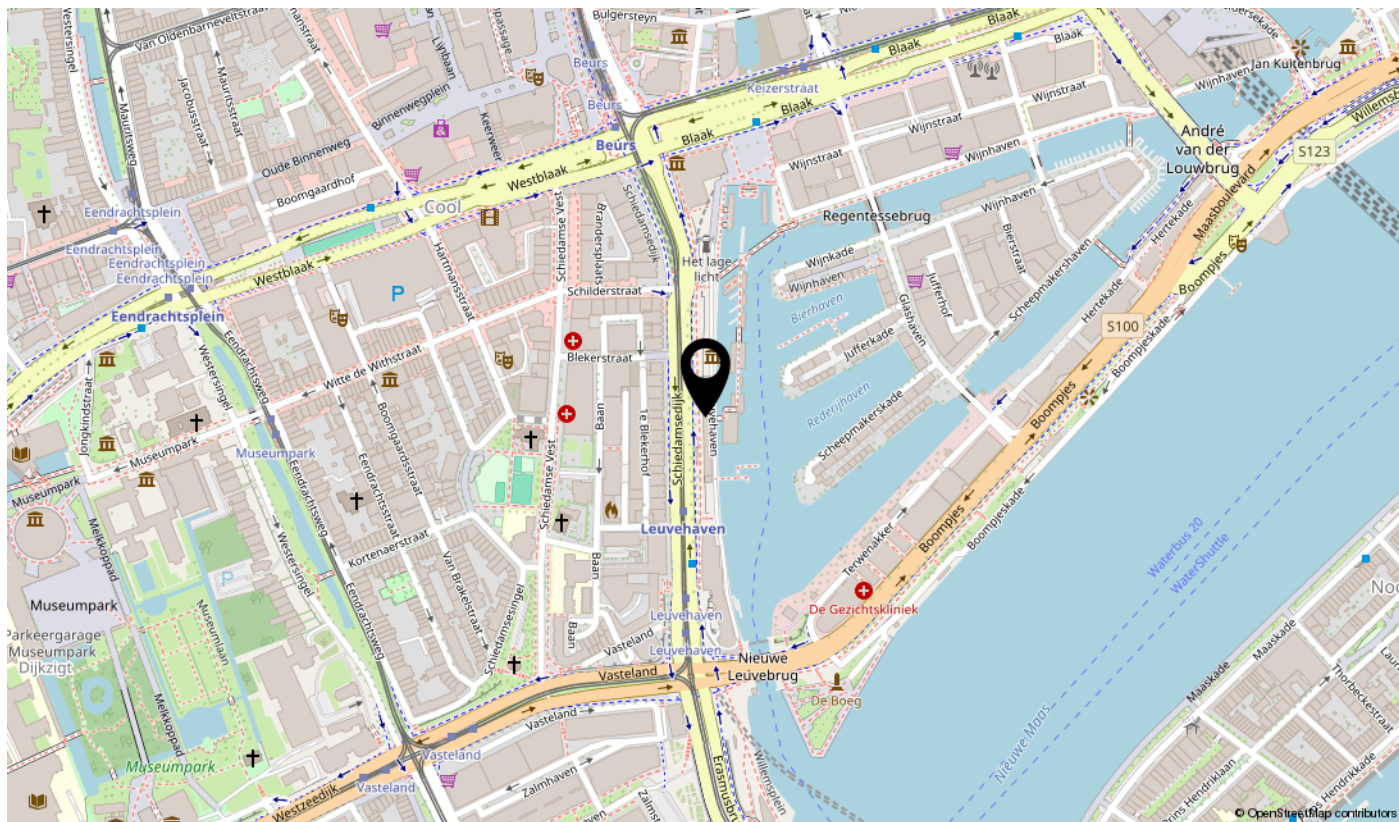
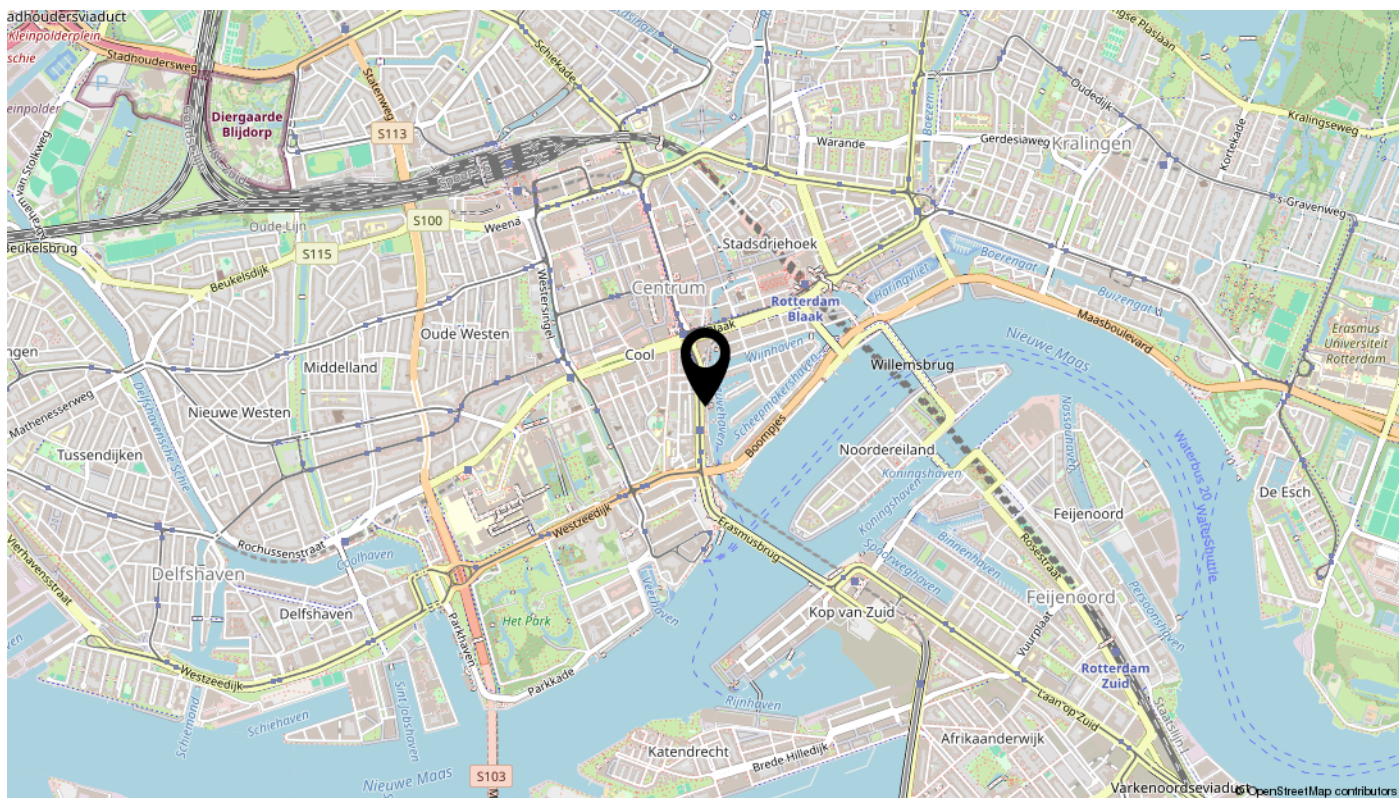
Voor een eensluitend uittreksel, geleverd op 27 februari 2026
 De bewaarder van het kadaster en de openbare registers

Schaal 1: 2000
 Kadastrale gemeente Rotterdam
 Sectie AG
 Perceel 1366

kadaster

Aan dit uittreksel kunnen geen betrouwbare maten worden ontleend.
 De Dienst voor het kadaster en de openbare registers behoudt zich de intellectuele eigendomsrechten voor, waaronder het auteursrecht en het databankenrecht.

Locatie

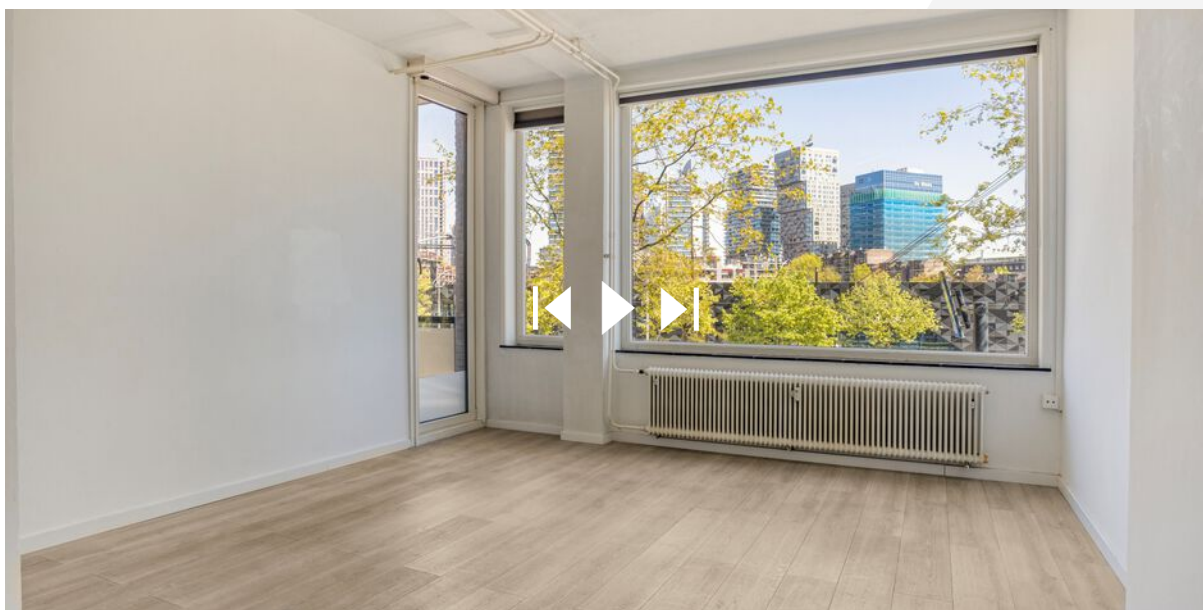


Bekijk deze woning online!

www.schiedamsedijk70b.nl



Schiedamsedijk 70 B, Rotterdam



interesse

in deze woning? Bel ons op 010-2140444



hospa real estate
your partner in real estate