

Sausalitolaan 20
Amsterdam



Vraagprijs € 625.000,= kosten koper

Kom binnen!

PRE OWNED

Instapklaar, modern en perfect gelegen: dit comfortabele appartement aan de Sausalitolaan in Overhoeks biedt het beste van stedelijk wonen, met rust en ruimte en alles binnen handbereik.

Omgeving

De Sausalitolaan bevindt zich in het hart van Overhoeks, een eigentijdse en levendige wijk in Amsterdam-Noord. De straat is ruim opgezet en rustig, met een modern karakter dat wordt bepaald door stijlvolle architectuur, brede stoepen en veel groen. Overhoeks is volop in ontwikkeling en staat bekend om de unieke mix van wonen, kunst en cultuur. Op korte loopafstand liggen iconische hotspots zoals het Eye Filmmuseum, waar film en exposities samenkomen in een opvallend gebouw, en de A'DAM Toren, met restaurants, een bar, een uitkijkpunt en een bruisend nachtleven. Ook de Tolhuistuin, met zijn culturele programmering, restaurant en groene tuin, is een geliefde plek voor ontspanning en ontmoeting.

Op culinair vlak heeft de wijk veel te bieden. Van informele hotspots tot sfeervolle restaurants: er is voor ieder wat wils. De combinatie van een ontspannen sfeer en een internationaal karakter maakt dit een aantrekkelijke woonomgeving voor jonge professionals, stellen en expats.

Appartementencomplex The Cube combineert een luxe hotelsuiteconcept met uitgesproken architectuur en is ontworpen door De Zwarte Hond (genomineerd voor Architect van het Jaar 2024). Samen met een landschapsarchitect is een groene, uitnodigende leefomgeving gecreëerd, met een sfeervolle entree, een indrukwekkend atrium van 24 meter hoog en een warme lobby met veel hout en grote planten.

Ook op het gebied van duurzaamheid is The Cube toekomstgericht. De appartementen zijn uitstekend geïsoleerd en voorzien van een hoogwaardig balansventilatiesysteem. Daarnaast leveren zonnepanelen op de daken energie voor de algemene ruimten. De aangesloten WKO-installaties zorgen voor efficiënte en duurzame verwarming in de winter en aangename verkoeling in de zomer, wat bijdraagt aan een comfortabel en energiezuinig woonklimaat.



Goed om te weten:

- * Bouwjaar 2022
- * Woonoppervlak ca. 73 m² excl. berging en terras
- * Eigen terras ruim 9 m²
- * Hoogwaardig ontwerp
- * Energielabel A++
- * Hoge plafonds van 3.26
- * Keuken met inbouwapparatuur (Siemens)
- * Eigen berging in de onderbouw voorzien van licht en elektra
- * WKO installatie in eigen beheer
- * Erfpacht afgekocht tot 2069

Het appartement

De prive-ingang op de begane grond leidt naar een grote hal die toegang biedt tot alle ruimtes van het appartement. Bij binnenkomst valt direct de prettige hoogte van de plafonds op, wat zorgt voor een ruimtelijk en licht gevoel.

De ruime en lichte woonkamer is ontworpen met zachte kleuren, comfortabele meubels en veel natuurlijk licht, waardoor de woonkamer een serene en uitnodigende sfeer biedt. Vanuit de woonkamer heb je toegang tot het zonnige terras.

Ook de slaapkamer bevindt zich aan de rustige achterzijde van de woning en biedt via openslaande deuren toegang tot het terras van 9 m². Op het terras geniet je van een vrij uitzicht over de binnentuinen en met een kop koffie kun je hier in de ochtendzon rustig opstarten in een ontspannen sfeer.

Vanuit de hal bereik je het separate toilet. Daarnaast is er een aparte wasruimte met aansluitingen voor zowel een wasmachine als droger. De badkamer is modern en compleet uitgevoerd en beschikt over zowel een ligbad met douche en een ruime inloopdouche met dubbele regendouche. Verder vind je hier een wastafel met meubel, evenals een handdoekradiator.

De open Siematic keuken is modern en compleet uitgerust met hoogwaardige Siemens-apparatuur, waaronder een Quooker en een inductiekookplaat, combi-oven, koelkast en vaatwasser.

Kortom, een bijzonder comfortabel en doordacht ontworpen appartement met hoogwaardige, moderne voorzieningen, waar ruimte, licht en functionaliteit in perfecte harmonie samensmelten.



Welcome!

PRE-OWNED

Move-in ready, modern, and perfectly located: this comfortable apartment on Sausalitolaan in Overhoeks offers the best of urban living, with peace, space, and everything within easy reach.

Surroundings

Sausalitolaan is located in the heart of Overhoeks, a contemporary and vibrant neighborhood in Amsterdam-Noord. The street is spacious and quiet, with a modern character defined by stylish architecture, wide sidewalks, and plenty of greenery. Overhoeks is rapidly developing and is known for its unique mix of living, art, and culture. Within walking distance are iconic hotspots such as the Eye Filmmuseum, where film and exhibitions come together in a striking building, and the A'DAM Tower, featuring restaurants, a bar, an observation deck, and lively nightlife. Tolhuistuin, with its cultural programming, restaurant, and green garden, is also a popular place for relaxation and socializing.

Culinarily, the neighborhood has a lot to offer. From informal hotspots to charming restaurants, there is something for everyone. The combination of a relaxed atmosphere and an international character makes this an attractive living environment for young professionals, couples, and expats.

The apartment complex The Cube combines a luxury hotel-suite concept with distinctive architecture and was designed by De Zwarte Hond (nominated for Architect of the Year 2024). In collaboration with a landscape architect, a green and inviting living environment has been created, featuring an atmospheric entrance, an impressive 24-meter-high atrium, and a warm lobby with plenty of wood and large plants.

The apartments are excellently insulated and equipped with a high-quality balanced ventilation system. Solar panels on the roofs provide energy for the common areas. The connected thermal energy storage (WKO) systems ensure efficient and sustainable heating in winter and pleasant cooling in summer, contributing to a comfortable and energy-efficient indoor climate.



Good to know:

- * Built in 2022
- * Living area approx. 73 m² (excluding storage and terrace)
- * Private terrace 9 m²
- * Energielabel A++
- * High ceilings of 3.26 metres
- * High-quality design
- * Kitchen with built-in Siemens appliances
- * Private storage room in the basement with lighting and electricity
- * Individually managed WKO installation
- * Ground lease paid off until 2069

The apartment

The private entrance on the ground floor leads to a spacious hallway that provides access to all rooms of the apartment. Upon entering, the pleasant ceiling height immediately stands out, creating a bright and spacious feel.

The generous and light-filled living room is designed with soft colors, comfortable furnishings, and plenty of natural light, creating a serene and inviting atmosphere. From the living room, you have access to the sunny terrace.

The bedroom is also located at the quiet rear side of the apartment and, through French doors, provides access to the 9 m² terrace. Here, you can enjoy open views over the inner gardens, and with a cup of coffee, start your morning in a relaxed setting.

From the hallway, you can access the separate toilet. There is also a dedicated laundry room with connections for both a washing machine and dryer. The bathroom is modern and fully equipped, featuring both a bathtub with shower and a spacious walk-in shower with a double rain shower. Additionally, it includes a washbasin with vanity unit and a towel radiator.

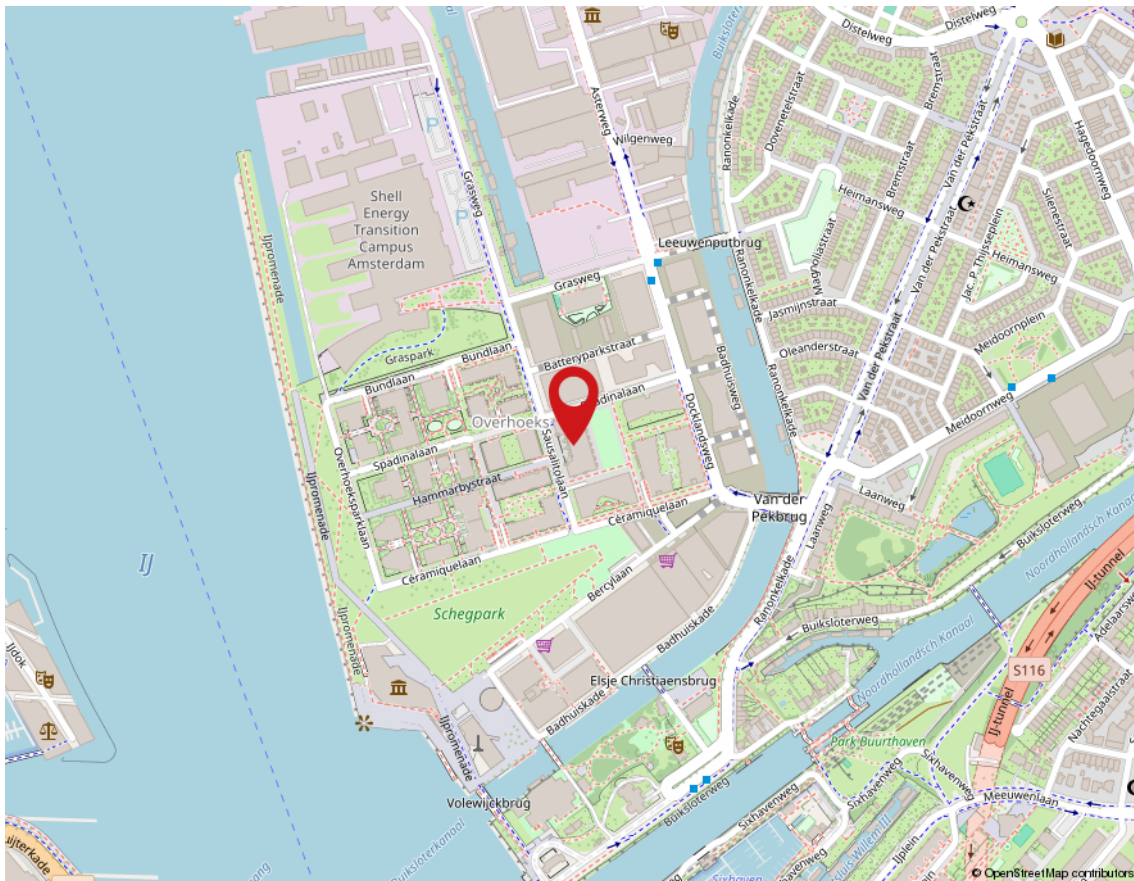
The open Siematic kitchen is modern and fully equipped with high-quality Siemens appliances, including a Quooker, induction hob, combi oven, refrigerator, and dishwasher.

In short, a particularly comfortable and thoughtfully designed apartment with high-quality, modern amenities, where space, light, and functionality blend in perfect harmony.



Kenmerken

Soort:	benedenwoning
Type:	appartement
Aantal kamers:	2
Woonoppervlakte:	73 m ²
Inhoud:	286 m ³
Bouwjaar/-periode:	2022
Ligging:	aan rustige weg
Isolatie:	HR +++ glas
Verwarming:	vloerverwarming geheel



Kadaster

Adres Sausalitolaan 20
Postcode / plaats 1031 KE / Amsterdam
Gemeente Amsterdam
Sectie / perceel K / 11251
Index A11

Kadastrale kaart Uw referentie: sausalito 20



12345 25	Deze kaart is noordgericht Perceelnummer Huisnummer Vastgestelde kadastrale grens Voorlopige kadastrale grens Administratieve kadastrale grens Bebouwing	Schaal 1: 1000 Kadastrale gemeente Amsterdam Sectie K Perceel 11245	
-------------	--	--	--

Voor een eensluitend uittreksel, geleverd op 23 maart 2026
De bewaarder van het kadaster en de openbare registers

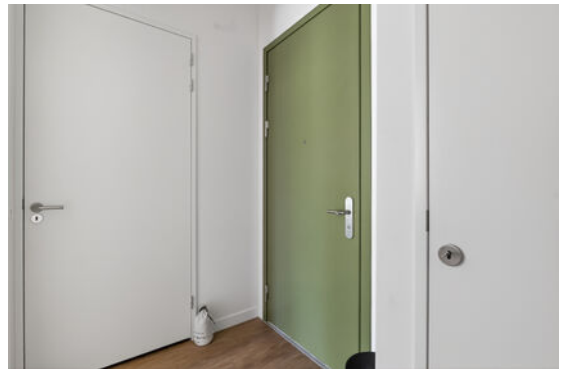
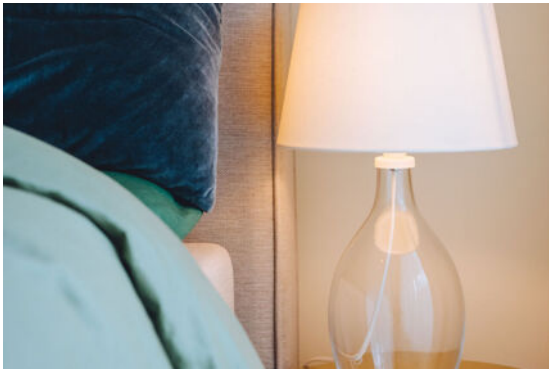
Aan dit uittreksel kunnen geen betrouwbare maten worden ontleend.
De Dienst voor het kadaster en de openbare registers behoudt zich de intellectuele eigendomsrechten voor, waaronder het auteursrecht en het databankrecht.

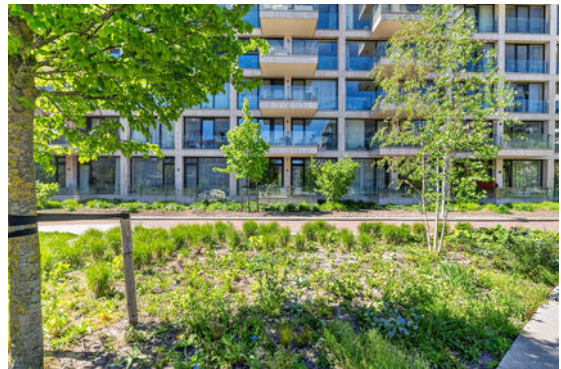






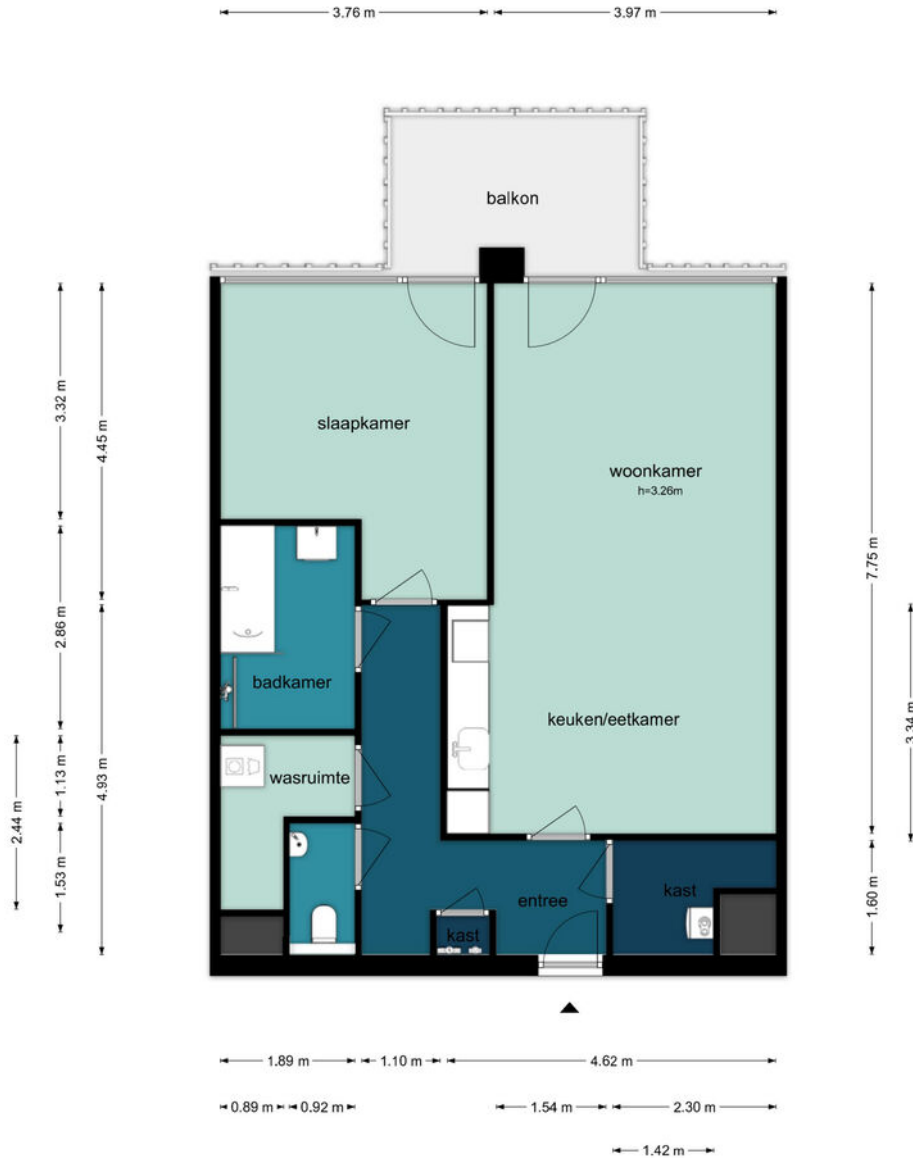








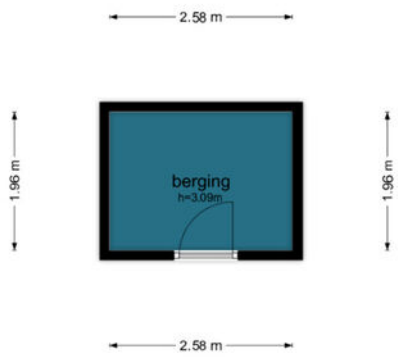
Sausalitolaan 20 - Amsterdam
Eerste Verdieping



De plattegronden zijn geproduceerd voor promotionele doeleinden en ter indicatie.
Aan de plattegronden kunnen geen rechten worden ontleend.
©www.woningvisueel.nl



Sausalitolaan 20 - Amsterdam
Berging



De plattegronden zijn geproduceerd voor promotionele doeleinden en ter indicatie.
Aan de plattegronden kunnen geen rechten worden ontleend.
©www.woningvisueel.nl



Lijst van zaken



	BA	GM	TO
Woning - Interieur			
Designradiator(en)	X		
Verlichting, te weten			
- inbouwspots/dimmers	X		
- opbouwspots/armaturen/lampen/dimmers	X		
- losse (hang)lampen	X		
(Losse)kasten, legplanken, te weten			
- Kledingkast slaapkamer + kasten bergingen, kapstok.	X		
Raamdecoratie/zonwering binnen, te weten			
- gordijnrails	X		
- gordijnen	X		
- overgordijnen	X		
- vitrages	X		
Vloerdecoratie, te weten			
- PVC vloer	X		

BA = Blijft achter ■ GM = Gaat mee ■ TO = Ter overname



Lijst van zaken



	BA	GM	TO
Woning - Keuken			
Keukenblok (met bovenkasten)	X		
Keuken (inbouw)apparatuur, te weten			
- kookplaat	X		
- (gas)fornuis	X		
- afzuigkap	X		
- combi-oven/combimagnetron	X		
- koel-vriescombinatie	X		
- vaatwasser	X		
- Quooker	X		
- koffiezetapparaat		X	
Woning - Sanitair/sauna			
Toilet met de volgende toebehoren			
- toilet	X		
- toiletrolhouder	X		
- toiletborstel(houder)	X		
- fontein	X		
Badkamer met de volgende toebehoren			

BA = Blijft achter ■ GM = Gaat mee ■ TO = Ter overname



Lijst van zaken



	BA	GM	TO
- ligbad	X		
- douche (cabine/scherm)	X		
- wastafel	X		
- wastafelmeubel	X		
- Spiegel met ingebouwde verlichting.	X		
Woning - Exterieur/installaties/veiligheid/energiebesparing			
Brievenbus	X		
(Voordeur)bel	X		
Rookmelders	X		
(Klok)thermostaat	X		
Camera terras	X		
Warmwatervoorziening, te weten			
- CV-installatie	X		
- Stadswarmte apparatuur	X		
Tuin - Verlichting/installaties			
Buitenverlichting	X		

BA = Blijft achter ■ GM = Gaat mee ■ TO = Ter overname



Lijst van zaken



	BA	GM	TO
Tuin - Overig			
Overige tuin, te weten			
- (sier)hek	X		
- Twee terras/lig-stoelen, indien gewenst	X		

BA = Blijft achter ■ GM = Gaat mee ■ TO = Ter overname



Lijst van zaken



	BA	GM	TO
Woning - Interieur			
Designradiator(en)	X		
Verlichting, te weten			
- inbouwspots/dimmers	X		
- opbouwspots/armaturen/lampen/dimmers	X		
- losse (hang)lampen	X		
(Losse)kasten, legplanken, te weten			
- Kledingkast slaapkamer + kasten bergingen, kapstok.	X		
Raamdecoratie/zonwering binnen, te weten			
- gordijnrails	X		
- gordijnen	X		
- overgordijnen	X		
- vitrages	X		
Vloerdecoratie, te weten			
- PVC vloer	X		

BA = Blijft achter ■ GM = Gaat mee ■ TO = Ter overname



Lijst van zaken



	BA	GM	TO
Woning - Keuken			
Keukenblok (met bovenkasten)	X		
Keuken (inbouw)apparatuur, te weten			
- kookplaat	X		
- (gas)fornuis	X		
- afzuigkap	X		
- combi-oven/combimagnetron	X		
- koel-vriescombinatie	X		
- vaatwasser	X		
- Quooker	X		
- koffiezetapparaat		X	
Woning - Sanitair/sauna			
Toilet met de volgende toebehoren			
- toilet	X		
- toiletrolhouder	X		
- toiletborstel(houder)	X		
- fontein	X		
Badkamer met de volgende toebehoren			

BA = Blijft achter ■ GM = Gaat mee ■ TO = Ter overname



Lijst van zaken



	BA	GM	TO
- ligbad	X		
- douche (cabine/scherm)	X		
- wastafel	X		
- wastafelmeubel	X		
- Spiegel met ingebouwde verlichting.	X		
Woning - Exterieur/installaties/veiligheid/ energiebesparing			
Brievenbus	X		
(Voordeur)bel	X		
Rookmelders	X		
(Klok)thermostaat	X		
Camera terras	X		
Warmwatervoorziening, te weten			
- CV-installatie	X		
- Stadswarmte apparatuur	X		
Tuin - Verlichting/installaties			
Buitenverlichting	X		

BA = Blijft achter ■ GM = Gaat mee ■ TO = Ter overname



Lijst van zaken



	BA	GM	TO
Tuin - Overig			
Overige tuin, te weten			
- (sier)hek	X		
- Twee terras/lig-stoelen, indien gewenst	X		

BA = Blijft achter ■ GM = Gaat mee ■ TO = Ter overname



Lijst van zaken



	BA	GM	TO
Woning - Interieur			
Designradiator(en)	X		
Verlichting, te weten			
- inbouwspots/dimmers	X		
- opbouwspots/armaturen/lampen/dimmers	X		
- losse (hang)lampen	X		
(Losse)kasten, legplanken, te weten			
- Kledingkast slaapkamer + kasten bergingen, kapstok.	X		
Raamdecoratie/zonwering binnen, te weten			
- gordijnrails	X		
- gordijnen	X		
- overgordijnen	X		
- vitrages	X		
Vloerdecoratie, te weten			
- PVC vloer	X		

BA = Blijft achter ■ GM = Gaat mee ■ TO = Ter overname



Lijst van zaken



	BA	GM	TO
Woning - Keuken			
Keukenblok (met bovenkasten)	X		
Keuken (inbouw)apparatuur, te weten			
- kookplaat	X		
- (gas)fornuis	X		
- afzuigkap	X		
- combi-oven/combimagnetron	X		
- koel-vriescombinatie	X		
- vaatwasser	X		
- Quooker	X		
- koffiezetapparaat		X	
Woning - Sanitair/sauna			
Toilet met de volgende toebehoren			
- toilet	X		
- toiletrolhouder	X		
- toiletborstel(houder)	X		
- fontein	X		
Badkamer met de volgende toebehoren			

BA = Blijft achter ■ GM = Gaat mee ■ TO = Ter overname



Lijst van zaken



	BA	GM	TO
- ligbad	X		
- douche (cabine/scherf)	X		
- wastafel	X		
- wastafelmeubel	X		
- Spiegel met ingebouwde verlichting.	X		
Woning - Exterieur/installaties/veiligheid/energiebesparing			
Brievenbus	X		
(Voordeur)bel	X		
Rookmelders	X		
(Klok)thermostaat	X		
Camera terras	X		
Warmwatervoorziening, te weten			
- CV-installatie	X		
- Stadswarmte apparatuur	X		
Tuin - Verlichting/installaties			
Buitenverlichting	X		

BA = Blijft achter ■ GM = Gaat mee ■ TO = Ter overname



Lijst van zaken



	BA	GM	TO
Tuin - Overig			
Overige tuin, te weten			
- (sier)hek	X		
- Twee terras/lig-stoelen, indien gewenst	X		

BA = Blijft achter ■ GM = Gaat mee ■ TO = Ter overname



Koopakte appartement

Erfdienstbaarheden en bijzondere bepalingen

Aan elke onroerende zaak kunnen bijzondere bepalingen verbonden zijn. Deze worden dan aan elke opvolgende eigenaar opgelegd. Ze staan gewoonlijk in het eigendomsbewijs. In het eigendomsbewijs van de huidige eigenaar kunnen erfdienstbaarheden, kettingbedingen of bijzondere bepalingen vermeld staan. Kopie van het eigendomsbewijs en splitsingsakte zijn op te vragen bij Mooijekind Vleut Makelaars o.g.

Verdere bijzonderheden

Milieu: conform milieurapportage

Levering: het registergoed wordt geleverd vrij van huur en ontruimd

Aanvaarding: de overdrachtsdatum wordt in overleg vastgesteld

Appartementsgegevens

Splitsing: Het aangeboden registergoed is in juridische zin een 'appartementsrecht'.

Onderhoudsverplichting: Volgens splitsingsakte en modelreglement

Opstalverzekering: Koper verplicht zich deel te nemen in de lopende brandverzekering

Administrateur: Op te vragen bij de verkopende makelaar

Koopovereenkomst/koopakte

De tussen verkoper en koper te sluiten koopovereenkomst komt pas tot stand zodra beide partijen een schriftelijke koopakte hebben ondertekend. De waarborgsom (of bankgarantie) is gebruikelijk 10 % van de koopsom en wordt voldaan op de derden rekening van de notaris.

Eventueel door de koper te maken voorbehouden (zoals voor het verkrijgen van woonvergunning, hypotheek, nationale hypotheek garantie) worden alleen vermeld als deze in de onderhandelingen zijn afgesproken. Voor zover hieronder aanvullende clausules zijn vermeld, worden deze opgenomen in de koopakte.

Notariskeuze

Koper is gerechtigd voor het transport een notaris aan te wijzen. Echter ter zake de notariskeuze van koper behoudt verkoper zich voor dat die notaris kantoor dient te houden in de regio Amsterdam of binnen een straal van 10 kilometer daarbuiten. Indien koper een notaris wenst aan te wijzen die kantoor houdt buiten voormeld werkgebied zijn de eventuele aanvullende kosten van die notariskeuze (zoals bijvoorbeeld eventuele kosten die deze notaris aan verkoper in rekening brengt voor het opstellen van een volmacht voor de verkoper en eventuele kosten welke een regionale notaris aan verkoper in rekening brengt voor de legalisatie van de handtekening van verkoper op die volmacht) voor rekening van koper. Verkopend makelaar en diens opdrachtgever (verkoper) zijn voorts gerechtigd eventuele andere kosten, welke verband houden met het feit dat het transport plaatsvindt buiten de regio, in rekening te brengen bij de koper. Deze kosten zijn gebaseerd op het extra beslag van productiemiddelen en tijd. De kosten zullen worden berekend op basis van een nog nader op te geven uurtarief waarbij in ieder geval de reistijd heen en terug in rekening gebracht zal worden, alsmede een kilometervergoeding van 45 eurocent per kilometer (heen en terug).



Aanvullende clausules op te nemen in de koopakte

1: Bedenktijd

De koper die een tot bewoning bestemde onroerende zaak koopt en een natuurlijke persoon is en niet handelt in de uitoefening van een beroep of bedrijf heeft bedenktijd om deze koopovereenkomst te ontbinden. De bedenktijd duurt drie dagen en begint om 0.00 uur van de dag die volgt op de dag dat de tussen partijen opgemaakte akte (in kopie) aan de koper ter hand gesteld is tegen bewijs van ontvangst. Ontvangst van (een kopie van) de akte bij het notaris kantoor wordt aangemerkt als terhandstelling aan koper. Indien de bedenktijd op een zaterdag, zondag of algemeen erkende feestdag eindigt, wordt deze verlengd tot en met de eerstvolgende dag die niet een zaterdag, zondag of algemeen erkende feestdag is. De bedenktijd wordt, zo nodig, zoveel verlengd, dat daarin ten minste twee dagen voorkomen die niet een zaterdag, zondag of algemeen erkende feestdag zijn.

2: Schriftelijke vastlegging

Uit deze overeenkomst vloeien pas verplichtingen voort als beide partijen deze akte hebben ondertekend. Het streven moet zijn dat binnen vijf (5) werkdagen de koopakte getekend wordt bij de notaris.

3: Milieuclausule (bodemgesteldheid)

Tussen verkoper en koper gelden de volgende bepalingen ter zake van mogelijke verontreiniging van de onroerende zaak: De verkoper verklaart dat hem betreffende eventuele bodem- en/of grondwaterverontreiniging niets anders bekend is. Elke aansprakelijkheid van de verkoper voor bodem- en/of grondwaterverontreiniging wordt uitgesloten.

4. Waterhuishoudingsclausule

Koper verklaart bekend te zijn met de lokale problemen betreffende het grondwaterpeil mogelijk ontstaan als gevolg van gewijzigd duinwaterbeheer. Indien nu of in de toekomst hinder ondervonden wordt van de stand van het grondwater, vrijwaart koper verkoper van iedere aansprakelijkheid en schade hieruit voortvloeiende.

5. Toelichtingsclausule NEN2580

De Meetinstructie is gebaseerd op de NEN2580. De Meetinstructie is bedoeld om een meer eenduidige manier van meten toe te passen voor het geven van een indicatie van de gebruiksovervlakte. De Meetinstructie sluit verschillen in meetuitkomsten niet volledig uit, door bijvoorbeeld interpretatieverschillen, afrondingen of beperkingen bij het uitvoeren van de meting.



6. Overbruggingshypotheek

Koper verleent bij deze onherroepelijk toestemming aan verkoper om het verkochte desgewenst tijdelijk -tot uiterlijk de overeengekomen dag van levering- te bezwaren met een overbruggingshypotheek. Indien deze koopakte eerder in de openbare registers mocht zijn ingeschreven, zal het bepaalde in artikel 3 lid 3 boek 7 BW derhalve niet van toepassing zijn ten nadele van de desbetreffende hypotheekhouder. Het vorenstaande laat uitdrukkelijk onverlet de verplichting van verkoper om het verkochte aan de koper op de overeengekomen datum te leveren vrij van hypotheken, welke dan ook.

7. Toestemming versturen documenten aan makelaar(s)

Ondergetekenden verklaren hierbij toestemming te geven aan de notaris om het ontwerp van de akte van levering toe te sturen aan de bij de transactie betrokken makelaar(s).

Voorts verklaren ondergetekenden hierbij toestemming te geven aan de notaris om de nota van afrekening (met bijbehorende bijlagen) te sturen naar de makelaar die de betreffende partij bijstaat bij de onderhavige overeenkomst.

Voorbehoud en onderzoeksplicht:

Hoewel gestreefd is naar een zo nauwkeurig mogelijke inventarisatie van de beschikbare gegevens, moet ervan uitgegaan worden dat het bovenstaande slechts indicatief is. De gegevens (bedragen, jaartallen, omschrijvingen etc.) zijn soms verkregen door mondelinge informatie, visuele opname, soms zijn ze uit het geheugen opgediept. De verkoper is nadrukkelijk gevraagd bij hem bekende gebreken te melden. De koper heeft echter zijn eigen onderzoeksplicht naar alle zaken die voor hem van belang kunnen zijn en kan zich nimmer beroepen op onbekendheid met feiten die hij zelf had kunnen waarnemen of die kenbaar waren uit de openbare registers. De verkopend makelaar of uw eigen makelaar kan u hierover informeren.

Verdere informatie:

Alle beschikbare documentatie is digitaal bij de verkopend makelaar op te vragen.

Gunning:

Verkoper behoudt zich het recht voor om het object te gunnen aan de gegadigde van zijn keuze. Een overeenkomst komt eerst dan tot stand indien overeenstemming is bereikt over zowel de koopsom en oplevering alsmede details als roerende zaken e.d.

Disclaimer:

Deze informatie is door ons met de nodige zorgvuldigheid samengesteld. Onzerzijds wordt echter geen enkele aansprakelijkheid aanvaard voor enige onvolledigheid, onjuistheid of anderszins, dan wel de gevolgen daarvan. Alle opgegeven maten en oppervlakten zijn indicatief.



Team



Amsterdam

Lindenhoevestraat 45 ■ 1096 DV Amsterdam ■ 020 - 800 23 83
amsterdam@mooijekindvleut.nl ■ www.mooijekindvleut.nl

Amsterdam ■ Haarlem ■ Haarlemmermeer ■ Heemstede-Aerdenhout



Groot netwerk



Actueel nieuws



Video



mooijekindvleut.nl



Facebook



Huizenmatchers



Met alle kennis



Synergie



3D fotografie



Team MVM



Thuis in A'dam e.o.



Woningbrochures



Uw huis



Plattegronden



Pinterest



Buurtcontacten



Thuis in H'lem e.o.



Ludieke acties



Haarlemmermeer



Databased insights



Heemstede -
Aerdenhout



Adverteren



Instagram



In beeld



Signing

Onze middelen

Van de vertrouwde brochures via Funda tot de allernieuwste 360 graden videotechnieken; we zetten alle denkbare middelen in om u te helpen bij de (ver)koop van uw huis. We tijgeren voor u en vinden eigenlijk alleen het beste goed genoeg.



MOOIJEKINDVLEUT

MAKELAARS + TAXATEURS



Een huis kopen en uw hypotheek; maak kennis met De Hypotheekshop.

De Hypotheekshop is de grootste, financiële adviesketen, waar iedereen terecht kan voor een duidelijk verhaal over hypotheek, pensioenen en verzekeringen. Voor nu én voor de toekomst. De Hypotheekshop geeft ongekleurd advies en is niet gebonden aan een bank, verzekeringsmaatschappij of andere financiële instelling.

Heb je een nieuwe woning gekocht, dan volgt nog de spannende zoektocht naar een financiering. Want niet de koop van een huis is de belangrijkste financiële beslissing in jouw leven, dat is het afsluiten van een hypotheek. Daarom kijken we bij De Hypotheekshop niet alleen naar een gunstige rente, maar ook of de hypotheekvorm wel goed past bij jouw persoonlijke situatie en wensen. Juist dat bepaalt of je uiteindelijk een hypotheek krijgt die optimaal bij jou past.

Duidelijk verhaal

De adviseurs van De Hypotheekshop zorgen voor:

- Onafhankelijk en deskundig financieel advies;
- Hypotheekadvies op maat;
- Persoonlijke en professionele begeleiding;
- Duidelijkheid over kosten en werkzaamheden van de adviseur;
- Een passende hypotheek;
- Bijbehorende verzekeringen;
- En dus financiële nachtrust.

Vrijblijvend kennismakingsgesprek

Natuurlijk hoef je niet meteen te betalen als je bij ons binnenstapt. Sterker nog: we willen eerst met jou kennismaken en je laten zien hoe wij werken. Alleen zo kunnen we jou voorzien van een hypotheekadvies op maat. Het is dan ook niet meer dan logisch dat wij zo'n eerste gesprek voor onze rekening nemen.

Hypotheekshoppen

Daarna gaat de Hypotheekshopadviseur voor jou hypotheekshoppen: hij vergelijkt verschillende hypotheek, voorwaarden en rentetarieven. Jouw wensen, jouw situatie en jouw plannen voor de toekomst zijn daarbij altijd het uitgangspunt. Zo vindt hij altijd een passende financiering.

Alles onder één dak

We zijn ontstaan vanuit de NVM Hypotheekshop en zijn in de loop der tijd zelfstandig verder gegaan als De Hypotheekshop. Inmiddels kunnen we je, naast de hypotheek, een compleet assortiment van financiële producten en verzekeringspakketten bieden. Zo vind je alles op het gebied van wonen en geld onder één dak.

Desgewenst kunnen we ook na het afsluiten een oogje in het zeil houden. Wij zorgen dat jouw hele financiële huishouding goed op orde is. En dat geeft rust.

Ben je nieuwsgierig naar wie wij zijn en wat wij voor jou kunnen betekenen? Aarzel dan niet en neem contact met ons op.

Uw huis is goud waard.

Ontdek nu hoeveel.

Wij zijn thuis in uw buurt en in uw regio. Weten dus precies wat er speelt in de markt.

Wilt u weten wat uw huis waard is? Voor de hypotheek, de volgende stap of bij verkoop?

Bel of mail ons voor een gratis waardebeoordeling of advies.

Wij helpen u graag.

Vestiging Amsterdam

Lindenhoevestraat 45 ■ 1096 DV Amsterdam
amsterdam@mooijekindvleut.nl ■ 020 - 800 23 83

Vestiging Haarlem

Gedempte Oude Gracht 124 ■ 2011 GX Haarlem
haarlem@mooijekindvleut.nl ■ 023 - 542 02 44

Vestiging Haarlemmermeer

Raadhuisplein 306A ■ 2132 TZ Hoofddorp
hoofddorp@mooijekindvleut.nl ■ 023 - 303 34 84

Vestiging Heemstede-Aerdenhout

Zandvoortselaan 159C ■ 2106 AM Heemstede
heemstede@mooijekindvleut.nl ■ 023 - 800 02 00


MOOIJEKINDVLEUT
HUIZENMATCHERS