

Schepel 4

5406 CB Uden



esser
MAKELAARDIJ



> Kenmerken

Woonoppervlakte
220 m²

Perceeloppervlakte
774 m²

Inhoud
1029 m³

Bouwjaar
2000

> Kenmerken

Prijs
Vraagprijs € 985.000 k.k.

Soort woning
eengezinswoning

Type woning
vrijstaande woning

Aantal kamers
5

Aantal slaapkamers
4

Energielabel
A

Isolatie
volledig geïsoleerd





> Omschrijving

Nieuw in de verkoop: deze indrukwekkende vrijstaande woning op een prachtige en rustige locatie in het geliefde Uden-Zuid. Gelegen aan een rustige woonstraat met uitsluitend bestemmingsverkeer, op een royaal perceel van maar liefst 774 m², geniet je hier van optimale privacy, veel groen en een heerlijk vrij gevoel. Deze uitstekend onderhouden gezinswoning combineert ruimte, comfort en een speelse architectuur met een levensloopbestendig karakter. Dankzij de slaapkamer en badkamer op de begane grond is de woning perfect geschikt voor zowel gezinnen als mensen die gelijkvloers willen wonen.

De woning valt direct op door de karakteristieke uitstraling, de ruime oprit met carport en de vrijstaande garage. Binnen word je verrast door de enorme hoeveelheid lichtinval en de bijzondere indeling met hoge plafonds, grote raampartijen en meerdere vides die zorgen voor een ruimtelijk en speels effect.

Via de entree kom je in de ruime hal met toiletruimte, meterkast en toegang tot de woonkamer, slaapkamer en bijkeuken. De woonkamer is zonder twijfel één van de absolute blikvangers van het huis. Dankzij de indrukwekkende vide en de grote glazen gevel stroomt het daglicht hier rijkelijk naar binnen. De ruimte voelt open, licht en uitnodigend aan en biedt een prachtig uitzicht op de groene achtertuin. De warme houten vloer, de strakke afwerking en de sfeervolle haard maken het geheel compleet.

Aangrenzend aan de woonkamer bevindt zich een sfeervolle eetkamer, een heerlijke plek om uitgebreid te dineren of gezellig samen te komen met familie en vrienden. Dankzij de grote raampartijen en de open verbinding met de woonkamer voelt ook deze ruimte licht en ruim aan.

De moderne leefkeuken is in 2019 volledig vernieuwd en heeft een strakke, eigentijdse uitstraling. De keuken is voorzien van hoogwaardige inbouwapparatuur zoals een inductiekookplaat met geïntegreerde afzuiging, combi-oven/magnetron, koel-vriescombinatie en vaatwasser. Dankzij de grote raampartijen en de directe verbinding met buiten is dit een heerlijke plek om samen te koken en te tafelen. Aansluitend bevindt zich de praktische bijkeuken/wasruimte met extra bergruimte en aansluitingen voor witgoed.

Op de begane grond bevindt zich tevens een royale slaapkamer met stijlvolle maatwerk inbouwkasten, een visgraat pvc-vloer en uitzicht op de voortuin. De aangrenzende badkamer is in september 2022 volledig gerenoveerd en luxe afgewerkt met een ruime inloopdouche, dubbel wastafelmeubel en toilet. Hiermee is de woning volledig levensloopbestendig ingericht. De eerste verdieping heeft een bijzonder speelse indeling met meerdere vides en verrassende ruimtes. Vanaf de overloop kijk je uit over de woonkamer beneden, wat zorgt voor een extra ruimtelijk gevoel en een unieke verbinding tussen de verdiepingen. Hier bevinden zich drie ruime slaapkamers, elk met een eigen vide of entresol.

Deze extra ruimtes geven de kamers een uniek karakter en zijn ideaal als slaapvide, speelruimte, chillhoek of extra bergruimte. Daarnaast beschikt één van de slaapkamers over een aangrenzende berging. Verder bevindt zich op de overloop nog een separate berging van circa 11 m² waar onder andere de cv-installatie is geplaatst. Ook is er een tweede badkamer aanwezig, voorzien van douche, toilet en wastafel.



De achtertuin is werkelijk een oase van rust. Dankzij het royale perceel geniet je hier van optimale privacy en volop groen rondom de woning. De tuin is fraai aangelegd met gazon, volwassen bomen, borders en meerdere terrassen waar je op ieder moment van de dag van de zon of schaduw kunt genieten. Een heerlijke plek voor gezinnen, tuinliefhebbers of mensen die simpelweg willen genieten van rust en ruimte.

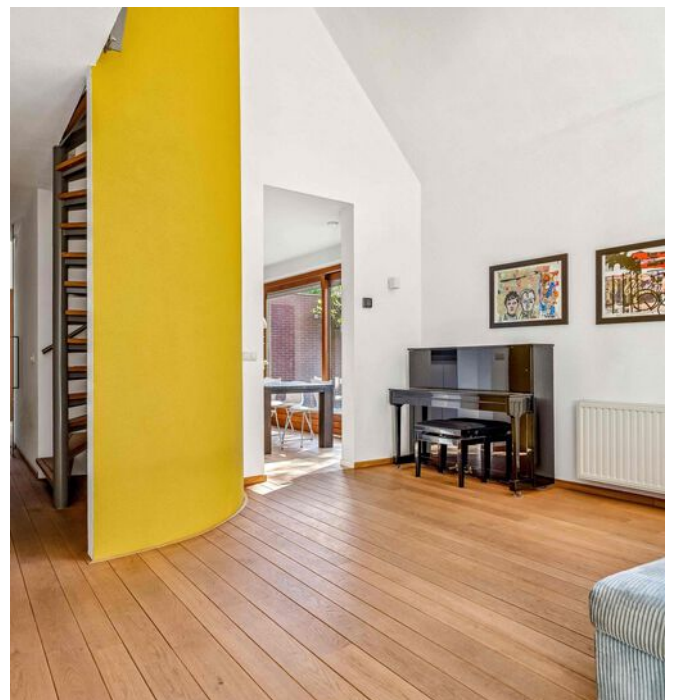
De ligging is bijzonder aantrekkelijk. De woning bevindt zich in de geliefde wijk Uden-Zuid, aan een brede groenstrook en dichtbij scholen, supermarkt, uitvalswegen, het buitengebied en het gezellige centrum van Uden. Bovendien ligt Uden centraal ten opzichte van de A50, waardoor steden als Eindhoven, 's-Hertogenbosch, Helmond en Nijmegen uitstekend bereikbaar zijn.

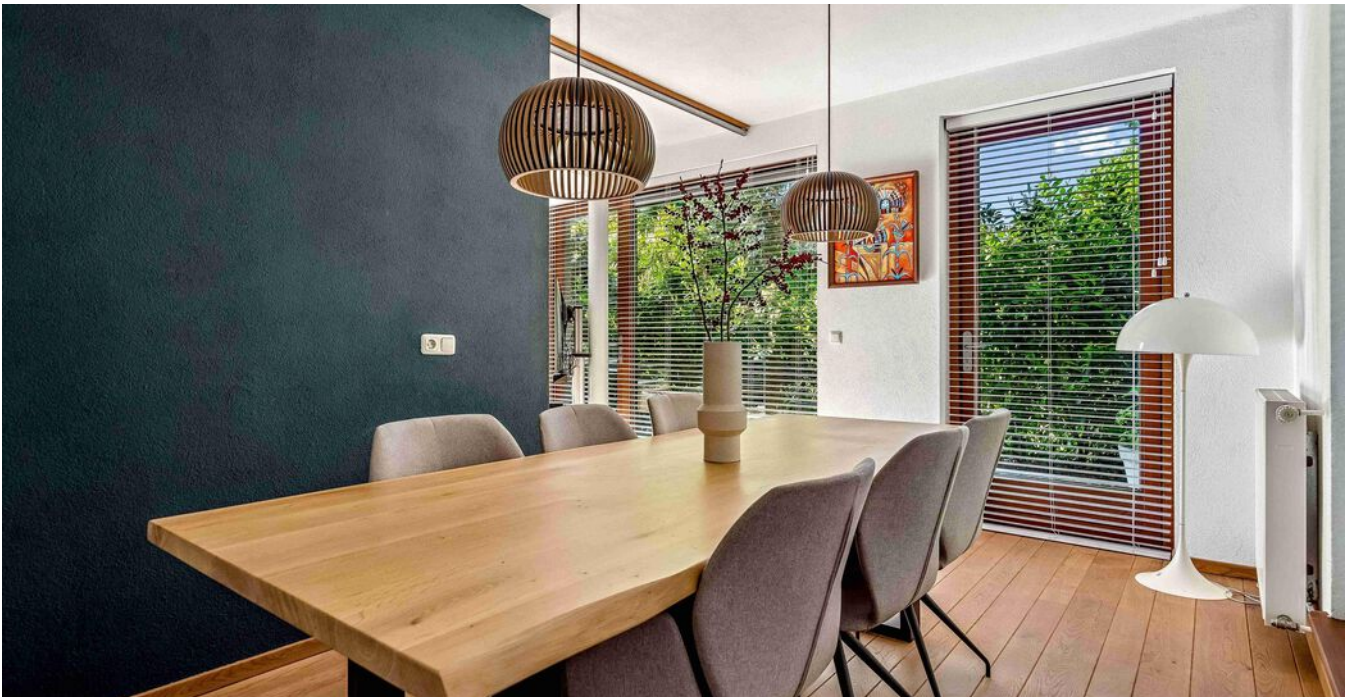
Bijzonderheden:

- Vrijstaande woning op royaal perceel van 774 m²
- Gelegen aan rustige woonstraat met veel privacy
- Volledig levensloopbestendig
- Vier ruime slaapkamers
- Speelse indeling met meerdere vides en entresols
- Zeer veel lichtinval door grote raampartijen
- Badkamer en slaapkamer begane grond gerenoveerd in 2022
- Moderne keuken vernieuwd in 2019
- Energielabel A
- Voorzien van 10 zonnepanelen
- Gunstige ligging nabij scholen, supermarkt, centrum en uitvalswegen





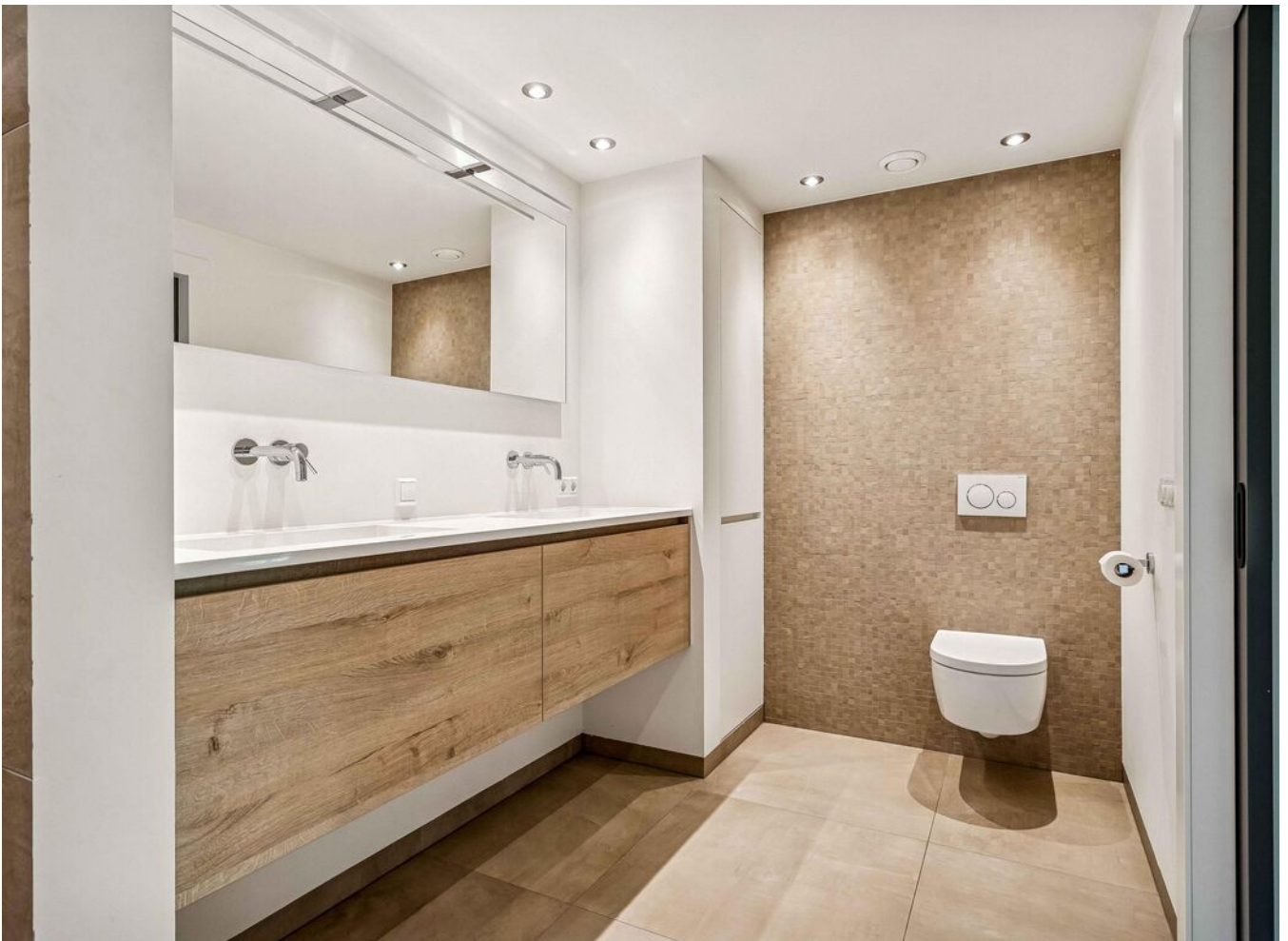




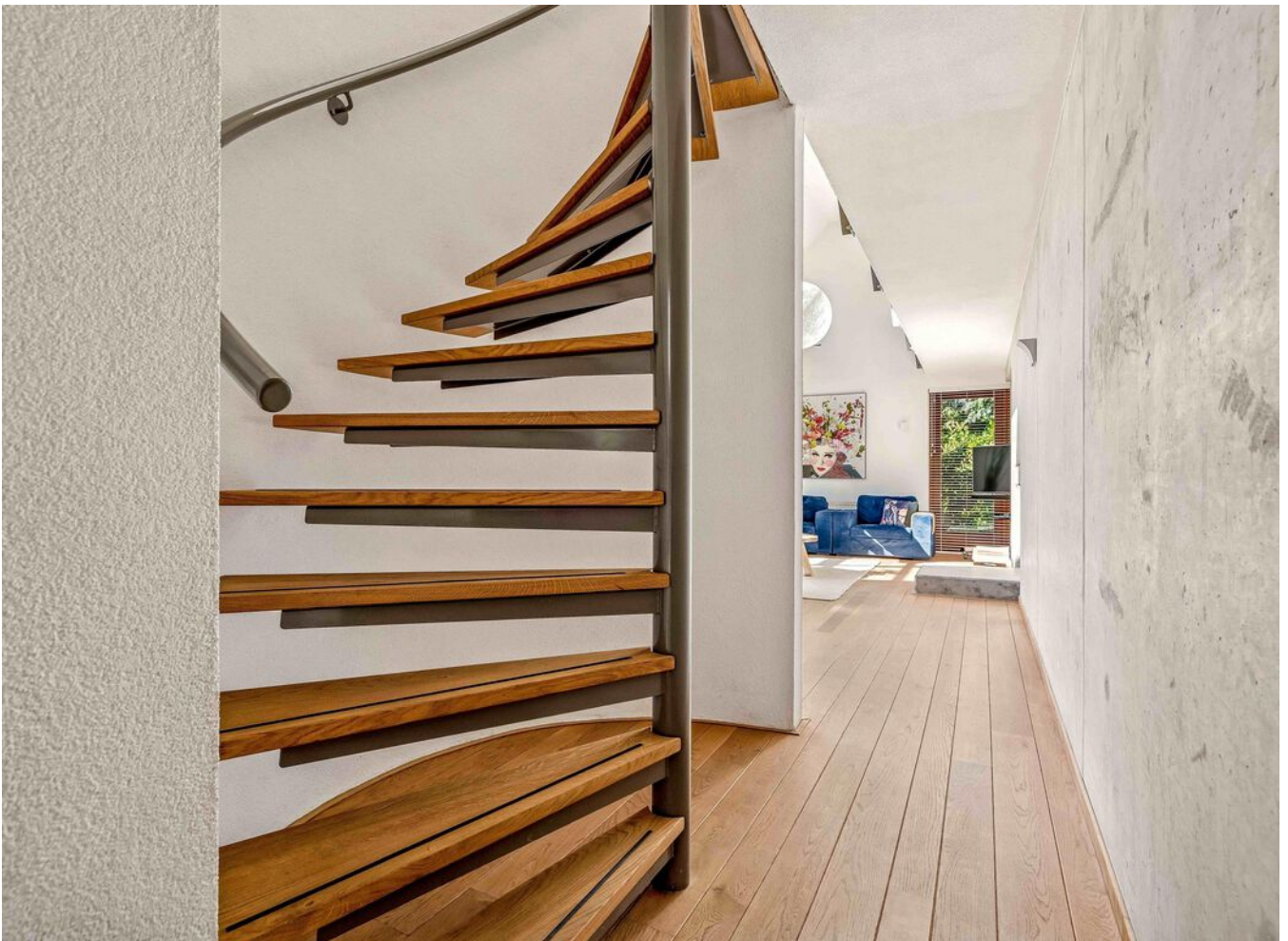


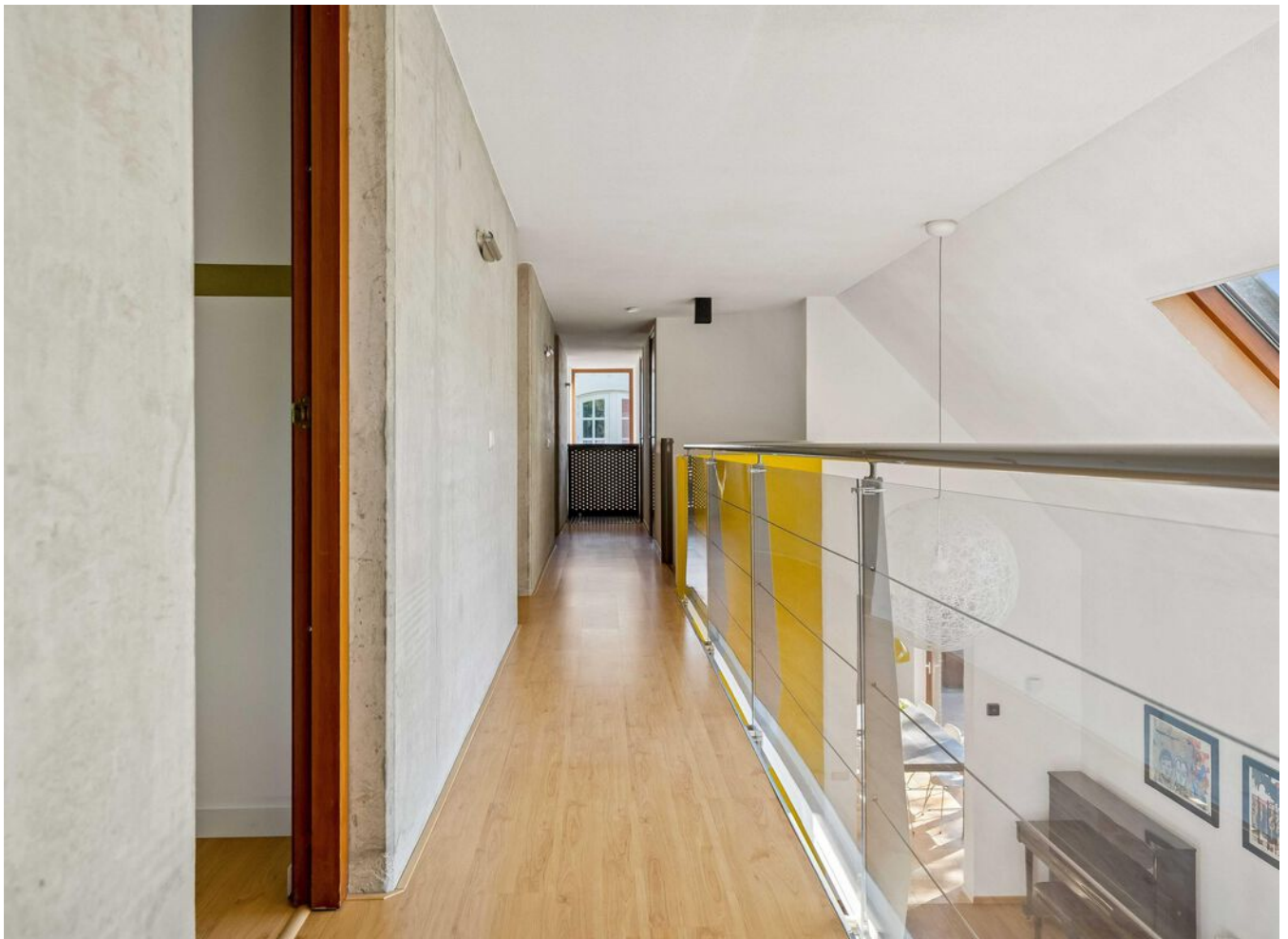






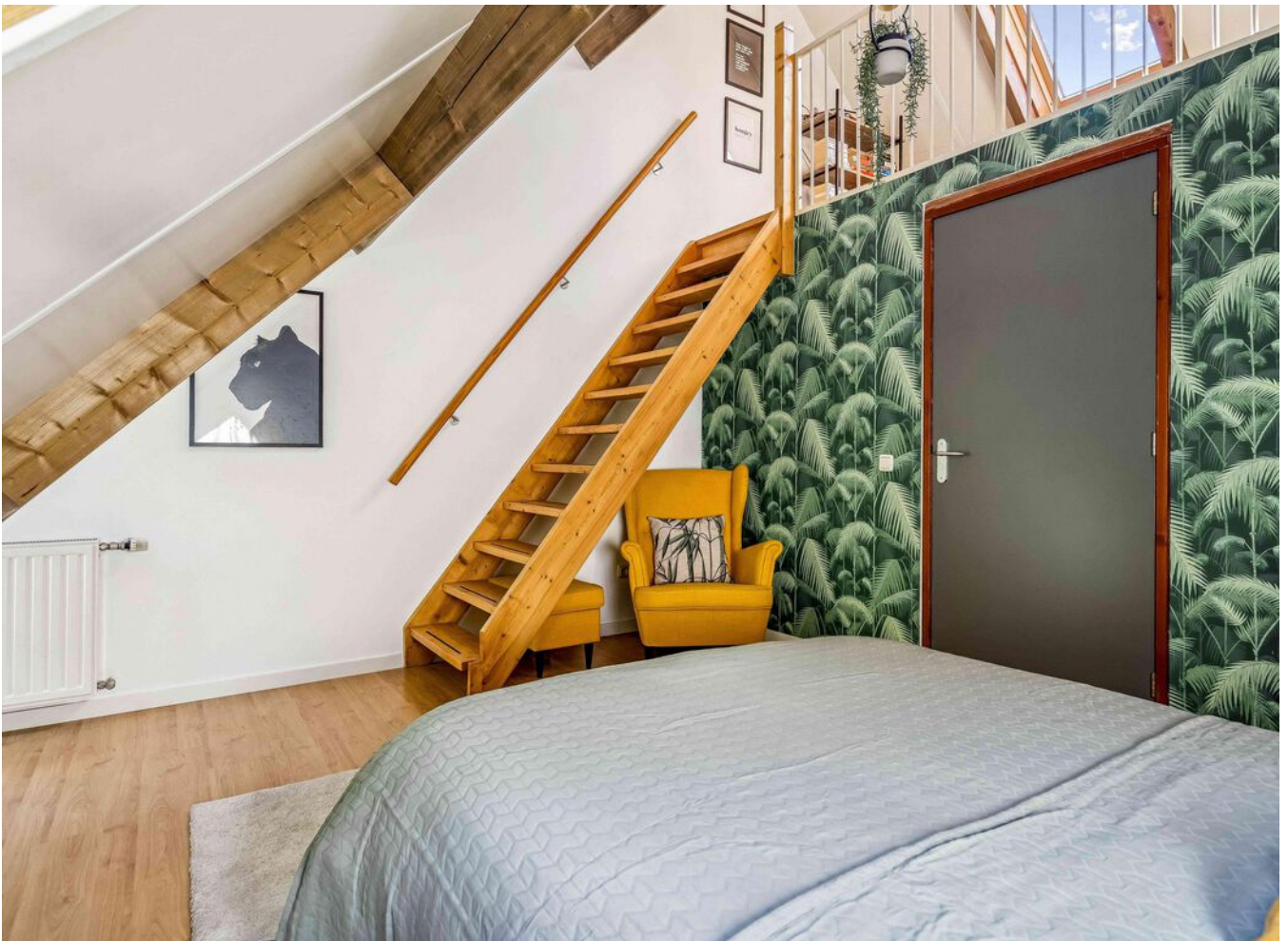


















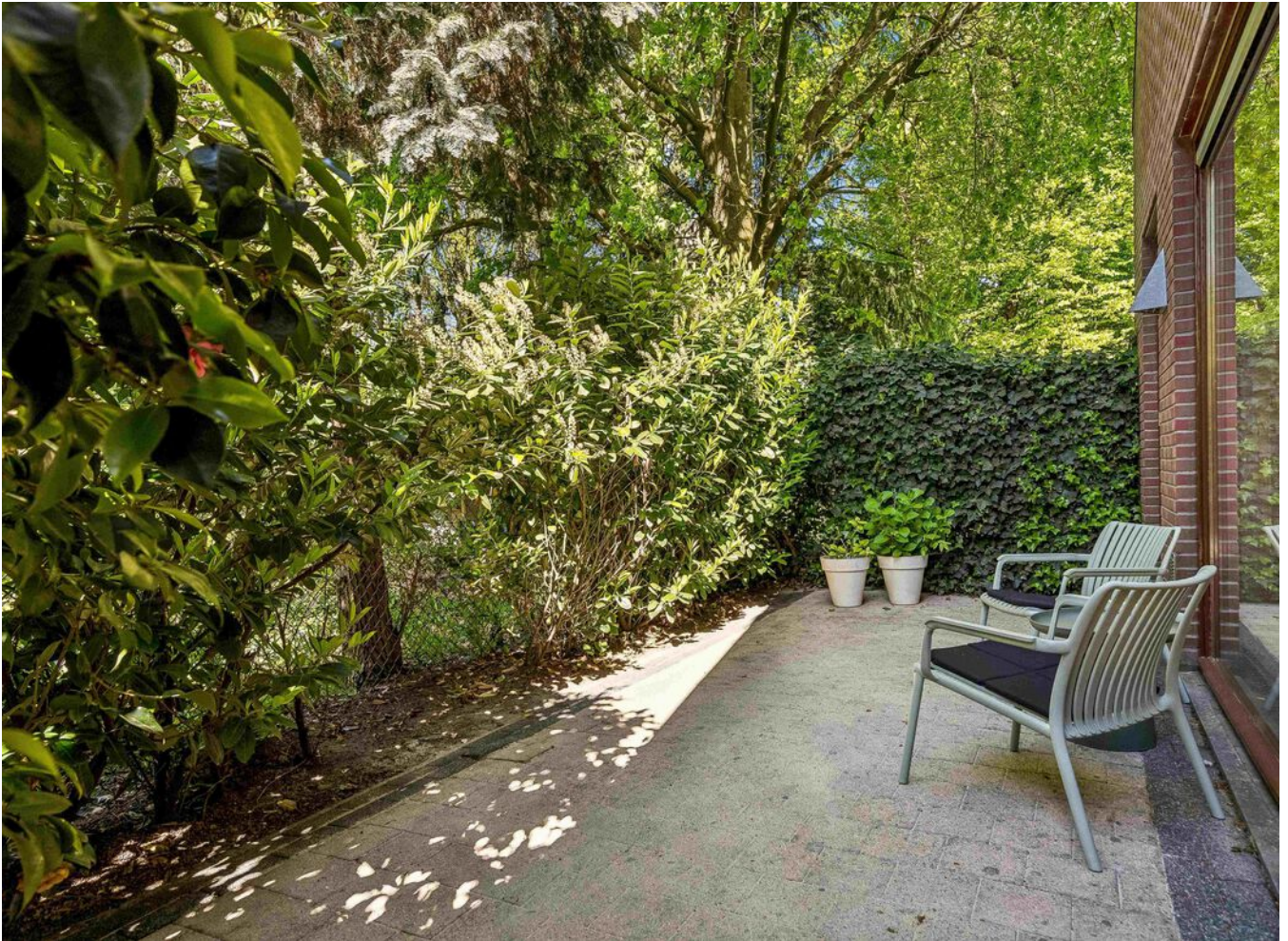










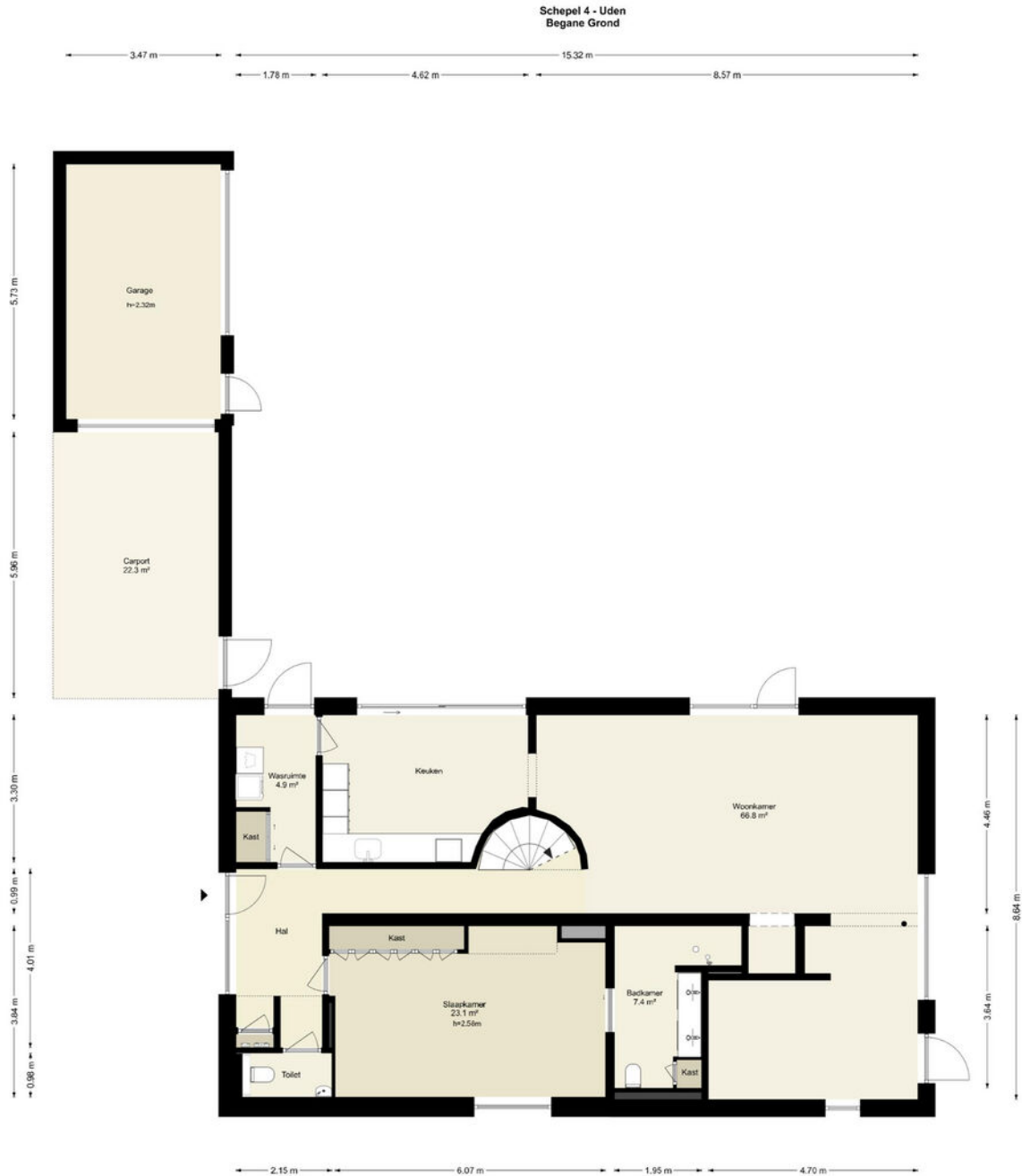






> Plattegrond

Begane grond



Deze plattegronden zijn uitsluitend bedoeld als indicatie van de woningindeling.
De symbolen voor (dak)ramen, deuren, keukens en sanitaire onderdelen tonen
alleen de positie van de voorstelling, niet het exacte type of de exacte afmetingen,
als deze elementen zijn bij benadering geplaatst.

Alle oppervlaktewaarden zijn vereenvoudigd. Getoonde oppervlaktewaarden
zijn schuine daken zijn berekend tot de 150 cm-hoogte.

© HJUB House Visiutis 2025

> Plattegrond

Eerste verdieping

Schepl 4 - Uden
Eerste Verdieping



Deze plattegronden zijn uitsluitend bedoeld als indicatie van de woningindeling.
De symbolen voor (dak)ramen, deuren, keuken- en sanitaire onderdelen tonen
alleen de positie van de voorziening, niet het exacte type of de exacte afmetingen;
al deze elementen zijn bij benadering geplaatst.

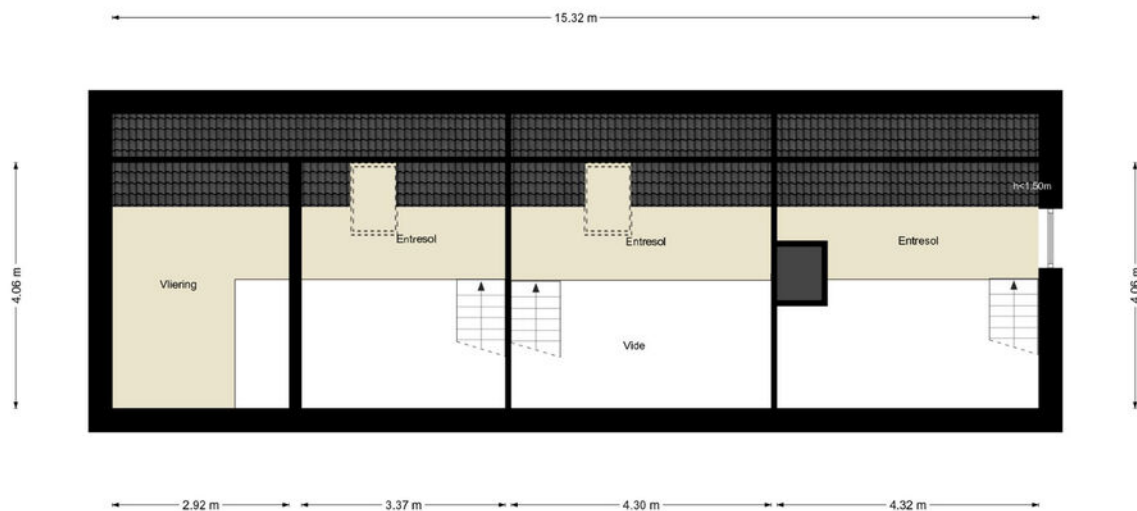
Alle (oppervlakte)maten zijn vereenvoudigd. Getoonde oppervlaktematoren
bij schuine daken zijn berekend tot de 150 cm-hoogtelijn.

© HUUB House Visuals 2026

> Plattegrond

Vide gedeelte

Schepel 4 - Uden
Tweede Verdieping



Deze plattegronden zijn uitsluitend bedoeld als indicatie van de woningindeling.
De symbolen voor (dak)ramen, deuren, keukens en sanitaire onderdelen tonen
alleen de positie van de voorziening, niet het exacte type of de exacte afmetingen;
al deze elementen zijn bij benadering geplaatst.

Alle (oppervlakte)maten zijn vereenvoudigd. Getoonde oppervlaktetaten
bij schuine daken zijn berekend tot de 150 cm-hoogtelijn.

© HUUB House Visuals 2026



Esser Makelaardij
Volkelseweg 20b
5405 NA Uden
0413 - 246 555
info@essermakelaardij.nl

www.essermakelaardij.nl