



Jasmijnstraat 20
Ederveen

€ 514.500,- k.k.



STROOMBERG

MAKELAARDIJ

Kenmerken

Woonoppervlakte
115 m²

Perceeloppervlakte
177 m²

Inhoud
406 m³

Bouwjaar
1977

Kamers
5 waarvan 4 slaapkamers

Energielabel
C

Isolatie
dubbel glas

Ligging
in woonwijk



Aan de rand van Ederveen ligt deze ruime hoekwoning met stenen schuur en een besloten tuin. Dankzij de hoekligging profiteer je hier van extra privacy, een prettige lichtinval en een fijne buitenruimte rondom de woning. Binnen beschikt het huis over een praktische indeling met een lichte woonkamer, halfopen keuken en maar liefst vier slaapkamers. Daarmee is dit een ideale gezinswoning voor wie op zoek is naar ruimte en comfort. De woning is netjes onderhouden en vormt een uitstekende basis om geheel naar eigen smaak verder te moderniseren. Ook de tweede verdieping is een volwaardige woonlaag met een ruime vierde slaapkamer. Buiten geniet je van een onderhoudsvriendelijk aangelegde achtertuin met schuur en achterom. Een fijne hoekwoning op een rustige locatie, met alles binnen handbereik.

Begane grond

Via de entree kom je in de hal met toiletruimte, trapopgang en toegang tot de keuken. De woonkamer is aan de voorzijde van de woning gesitueerd en biedt voldoende ruimte voor zowel een comfortabele zithoek als een gezellige eethoek. Dankzij de royale indeling voelt de leefruimte prettig en functioneel aan. Vanuit de eethoek loop je door naar de halfopen keuken, wat zorgt voor een fijne verbinding tussen koken en wonen.







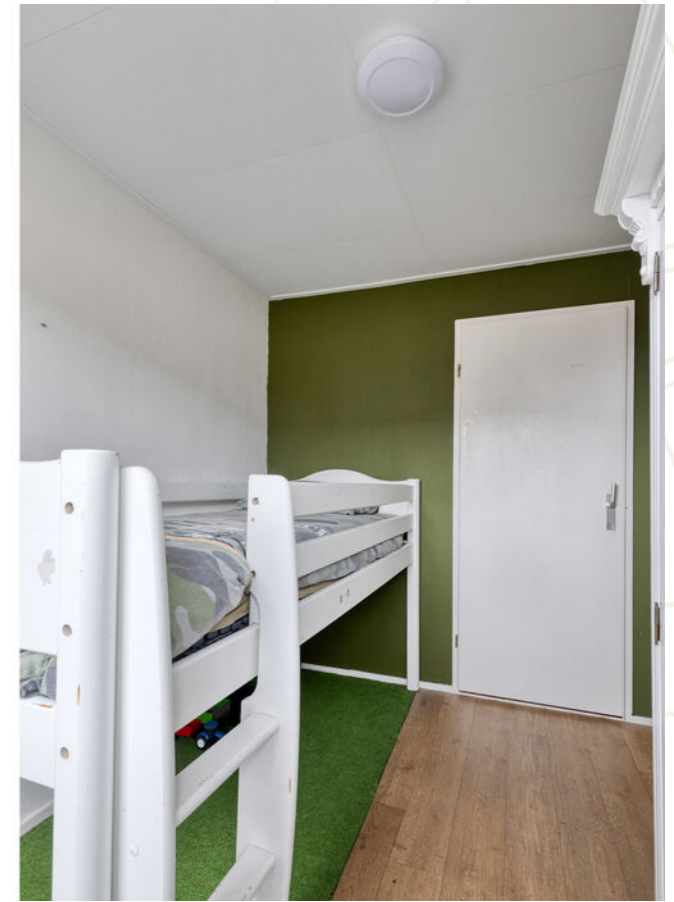
De keuken is praktisch ingericht en voorzien van diverse inbouwapparatuur, waaronder een koelkast, gasfornuis, afzuigkap, vaatwasser, oven en bovenkastjes. Daarnaast is er vanuit de keuken direct toegang tot de achtertuin, wat het geheel extra praktisch maakt in het dagelijks gebruik. De opstelling biedt volop mogelijkheden om hier een eigentijdse en sfeervolle kookplek van te maken.

Eerste verdieping

Op de eerste verdieping bevindt zich de overloop met toegang tot drie slaapkamers, de badkamer en een separaat toilet met fontein.

Alle drie de slaapkamers zijn licht en ruim uitgevoerd. Ook de hoofdslaapkamer biedt voldoende ruimte voor een tweepersoonsbed en een kledingkast. De badkamer is ingericht met een wastafel en een inloopdouche, en vormt samen met het separate toilet een praktische indeling.





Tweede verdieping

Via een vaste trap is de tweede verdieping bereikbaar. Hier bevinden zich de opstelling van de cv-ketel, evenals de aansluitingen voor de wasmachine en droger.

Daarnaast is op deze verdieping een ruime vierde slaapkamer gerealiseerd. Deze kamer is voorzien van een laminaatvloer en drie dakramen, wat zorgt voor veel lichtinval en een aangename sfeer. Ideaal als extra slaapkamer, werkruimte of hobbykamer.





Exterieur

De achtertuin is onderhoudsvriendelijk aangelegd en biedt volop ruimte om verschillende zitplekken te creëren, zoals een terras direct bij de woning of een gezellige loungehoek verder in de tuin. Dankzij de besloten ligging is het hier prettig genieten van rust en privacy. Achterin de tuin staat een vrijstaande stenen schuur, ideaal voor het stallen van fietsen en het opbergen van tuinspullen of gereedschap. De schuur is bovendien voorzien van elektra, wat deze ruimte extra praktisch maakt. Ook beschikt de tuin over een handige achterom, waardoor je de tuin gemakkelijk kunt bereiken. De voortuin is groen en strak aangelegd en geeft de woning een verzorgde eerste indruk. Door de hoekligging beschikt de woning daarnaast over extra buitenruimte langs de zijkant, wat zorgt voor een ruimtelijk gevoel en een prettige vrije ligging.

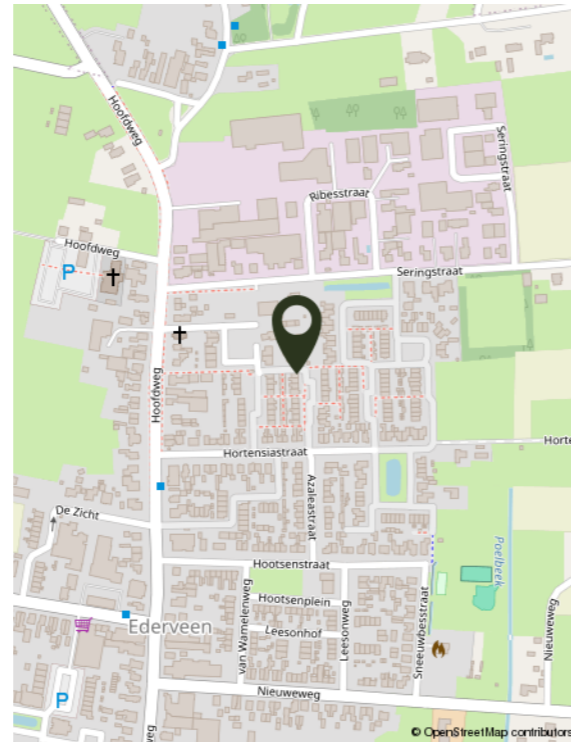




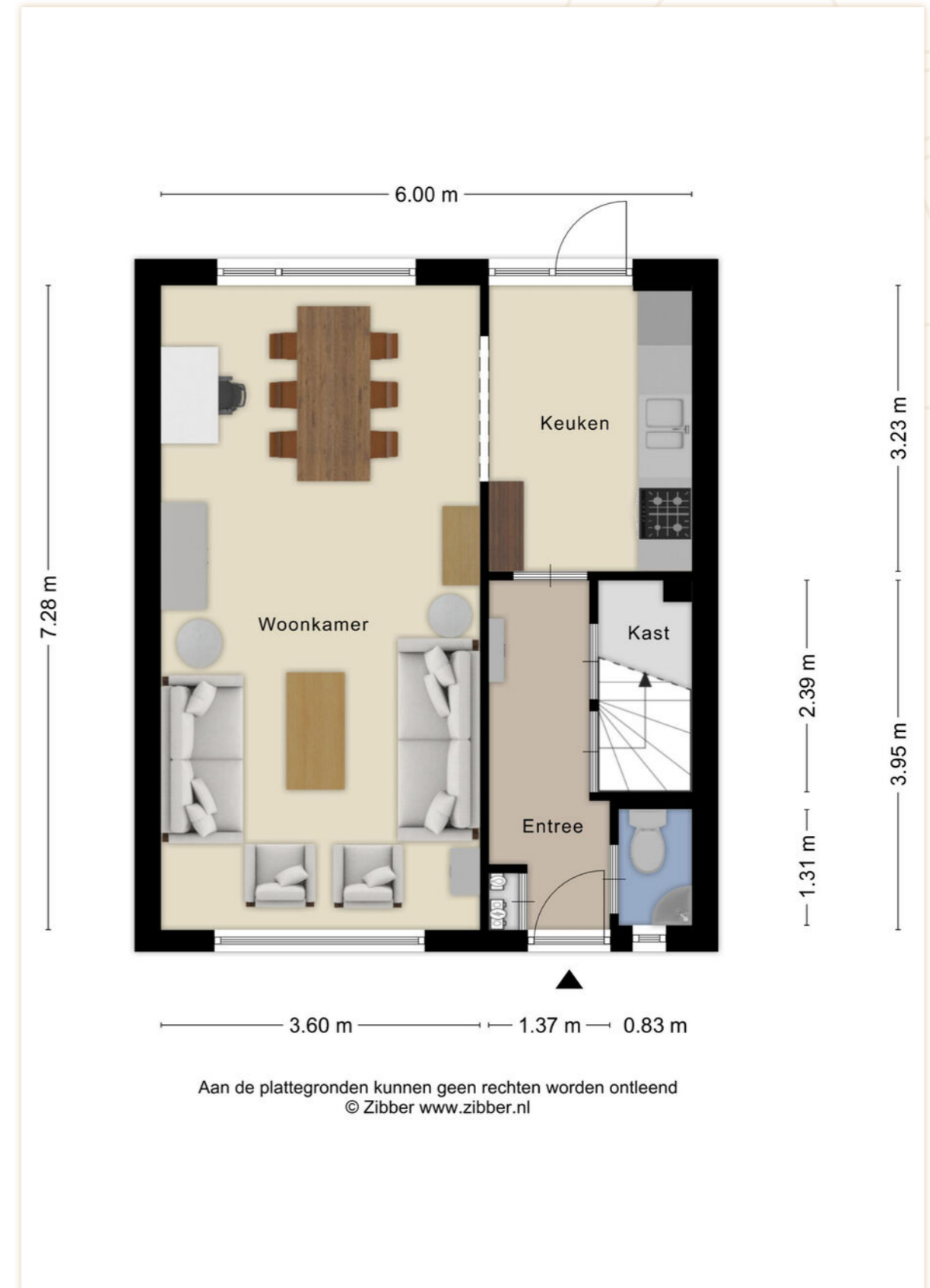


Over de locatie

Jasmijnstraat 20 is gelegen aan de rand van Ederveen, in een rustige en kindvriendelijke woonomgeving. Hier woon je prettig met een fijne combinatie van ruimte, privacy en een gemoedelijke sfeer. In het dorp zijn diverse dagelijkse voorzieningen aanwezig, waaronder winkels, scholen en sportfaciliteiten. Ook de omliggende plaatsen en uitvalswegen zijn vanaf deze locatie goed bereikbaar. Dat maakt het een aantrekkelijke woonplek voor gezinnen en forenzen die rustig willen wonen met voorzieningen binnen handbereik. Kortom: een fijne woonlocatie waar dorps wonen en praktisch gemak mooi samenkomen.



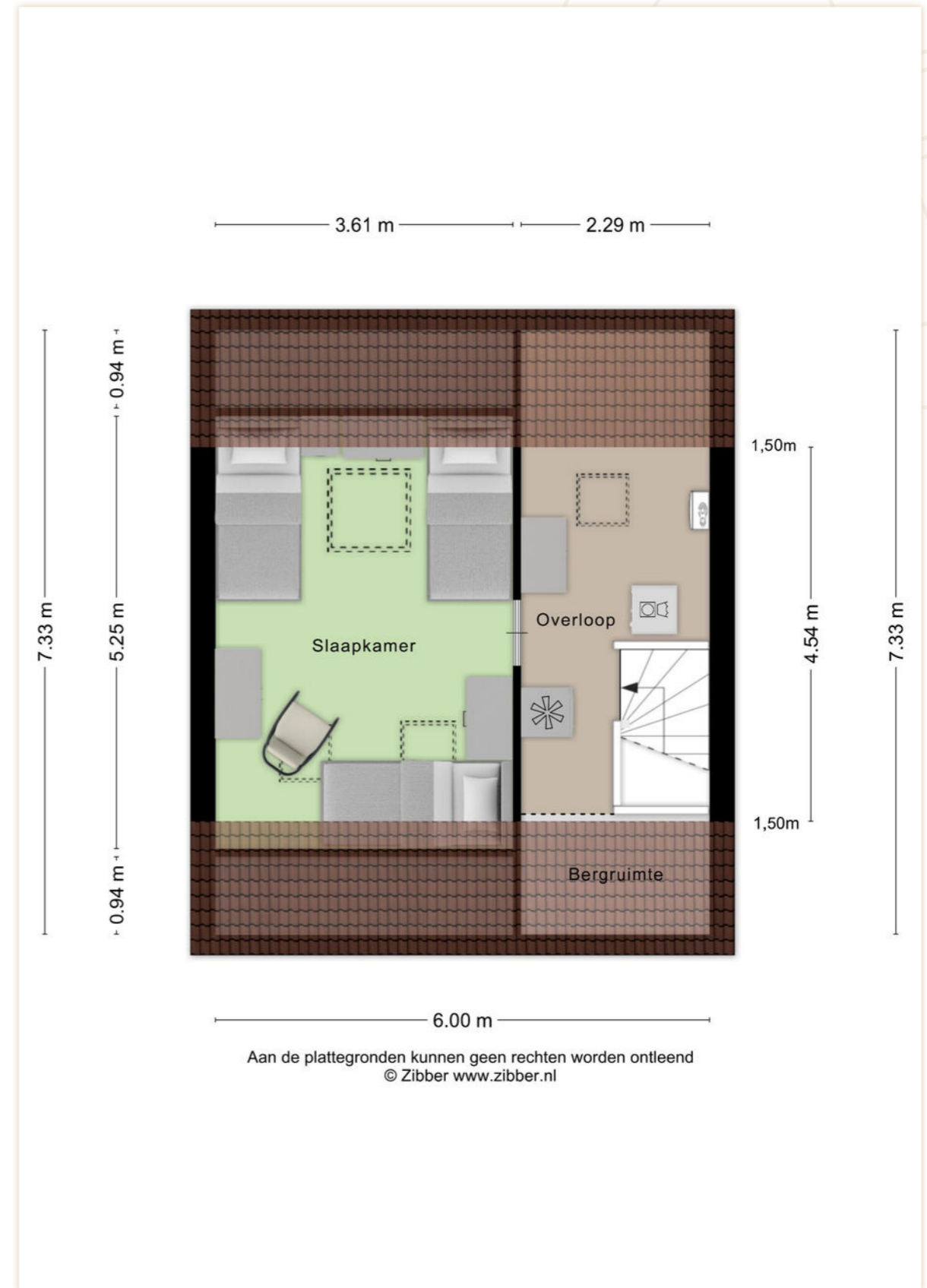
Begane grond



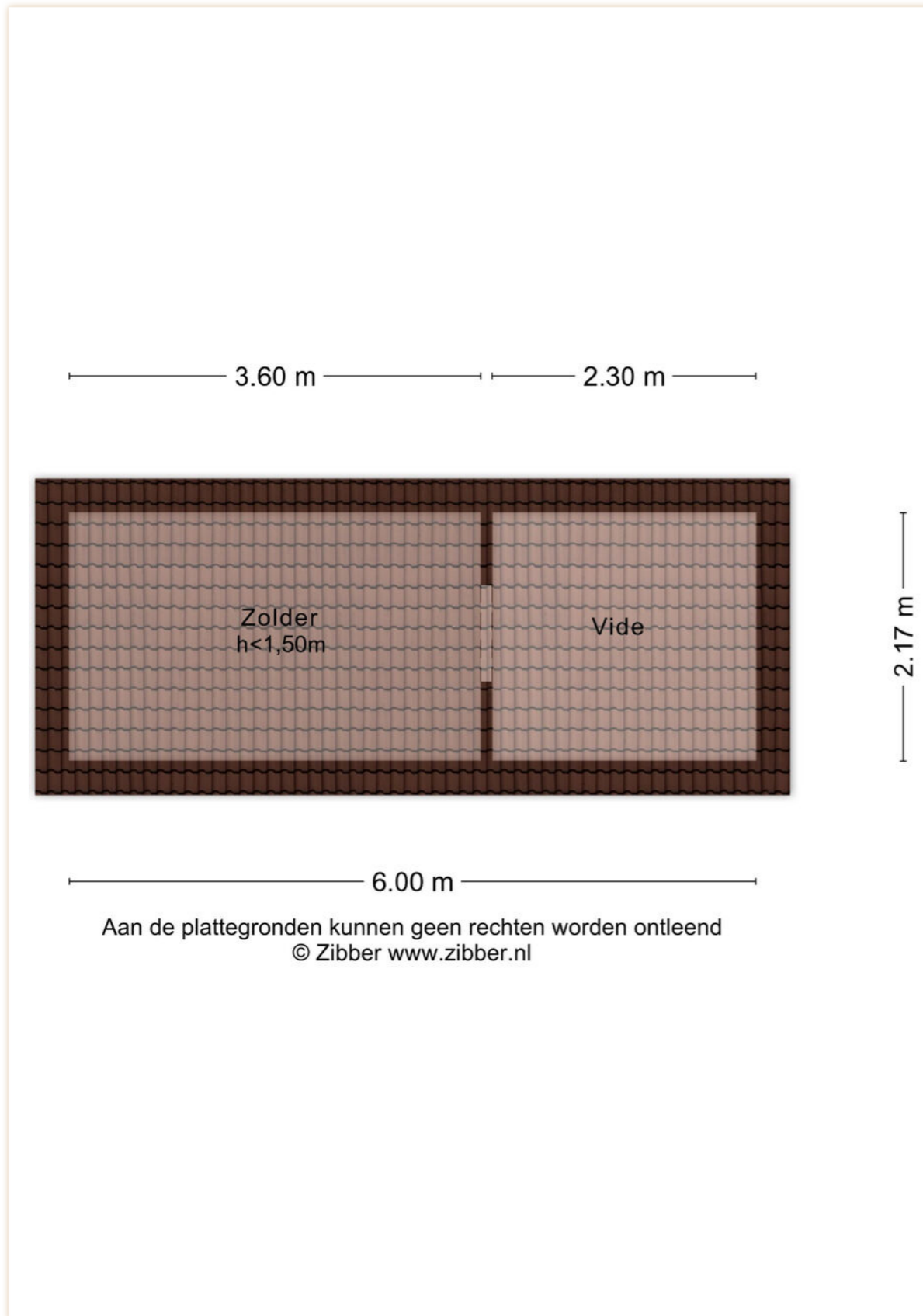
Eerste verdieping



Tweede verdieping



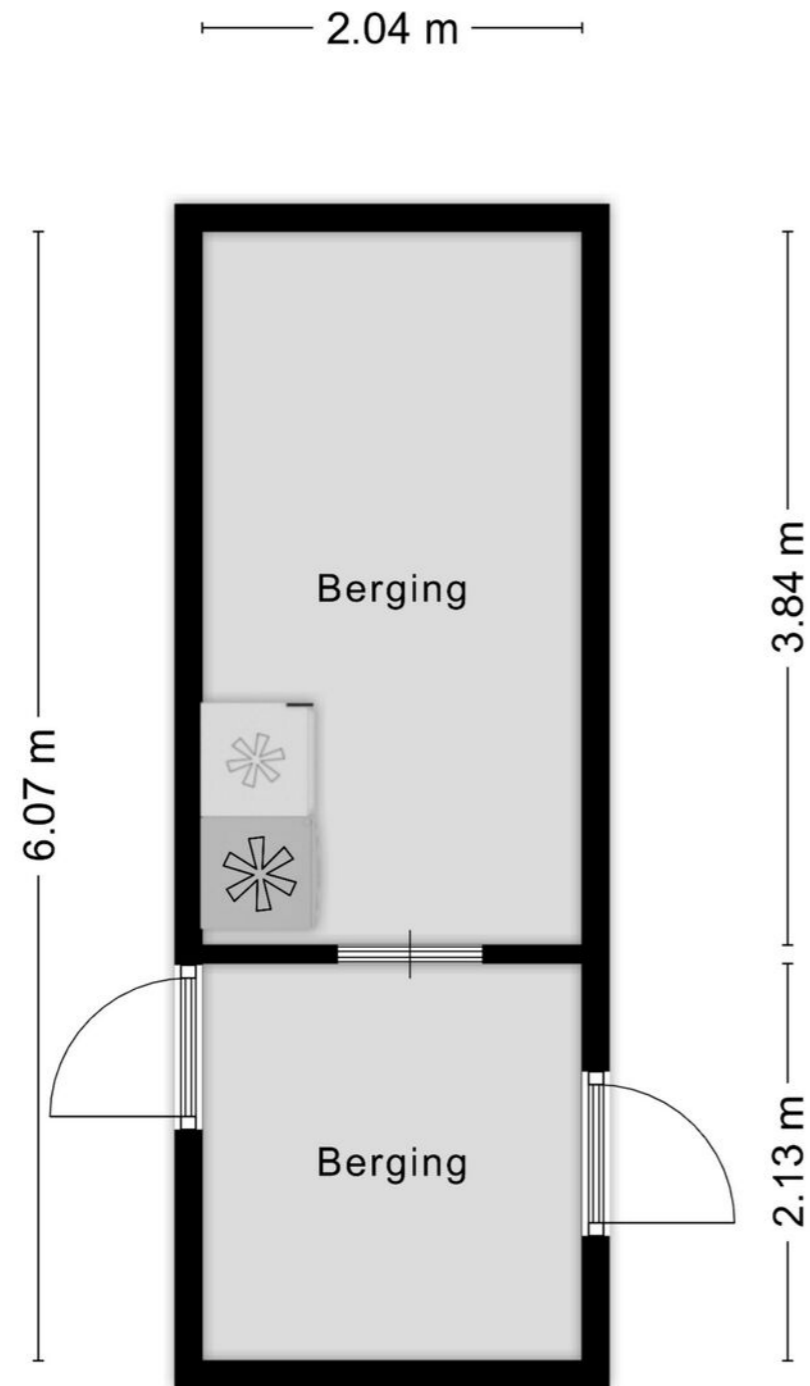
Vliering



Overzicht perceel



Berging



Aan de plattegronden kunnen geen rechten worden ontleend
© Zibber www.zibber.nl

Kadastrale kaart



10 Interessante vragen

Het kopen van een woning is niet iets dat je dagelijks doet. Het is dus niet zo vreemd dat je tijdens het kopen van een woning tegen allerlei vragen aanloopt. Een NVM-makelaar kan de vragen waar je tegenaan loopt beantwoorden.

1. Wanneer ben ik in onderhandeling?

Je bent pas in onderhandeling met de verkopende partij als deze reageert op je bod door:

- Een tegenbod te doen.
- Expliciet te melden dat jullie in onderhandeling zijn.

Je bent dus nog niet in onderhandeling als de verkopende makelaar zegt dat hij je bod met de verkoper zal bespreken.

2. Mag een verkoopmakelaar doorgaan met bezichtigingen als er al over een bod onderhandeld wordt?

Ja, dat mag. Een onderhandeling hoeft namelijk niet tot een verkoop te leiden. Bovendien zal de verkoper waarschijnlijk graag willen weten of er meer belangstelling is. Ook mag er met meerdere geïnteresseerde kopers tegelijkertijd onderhandeld worden. Een NVM-makelaar moet dit wel duidelijk aan alle partijen melden. Vaak zal de verkopende NVM-makelaar belangstellenden mededelen dat er al een bod ligt of dat er onderhandelingen gaande zijn. De NVM-makelaar doet geen mededelingen over de hoogte van de biedingen. Dit zou overbieden kunnen uitlokken.

3. Kan de verkoper de vraagprijs van een woning tijdens de onderhandeling veranderen?

Ja, de verkoper kan besluiten de vraagprijs te verhogen of te verlagen. Daarnaast heb je als potentiële koper ook het recht tijdens de onderhandelingen je bod te verlagen. Zodra de verkopende partij een tegenbod doet, vervalt namelijk je eerdere bod.

4. Moet de makelaar met mij als eerste in onderhandeling als ik de eerste ben die een afspraak maakt voor een bezichtiging? Of als ik als eerste een bod uitbreng?

Nee, dit hoeft niet. De verkoper bepaalt samen met de verkopende makelaar met wie hij in onderhandeling gaat. Vraag als koper

de verkopende makelaar van te voren naar de verkoopprocedure die gehanteerd wordt om teleurstelling te voorkomen.

5. Hoe komt de koop tot stand?

Als verkoper en koper het eens zijn over de belangrijkste zaken - onder andere prijs, leveringsdatum, ontbindende voorwaarden en eventuele afspraken over roerende zaken, dan legt de verkopende NVM-makelaar de afspraken vast in de koopovereenkomst. Pas als beide partijen de koopovereenkomst hebben ondertekend, komt de koop tot stand.

Ontbindende voorwaarden zijn een belangrijk aandachtspunt. Als je deze opgenomen wilt hebben in de koopovereenkomst, dan moet je dit meenemen in de onderhandelingen. Als koper krijg je niet automatisch een ontbindende voorwaarde. Koper en verkoper moeten het eens zijn over aanvullende afspraken en ontbindende voorwaarden voordat de koopovereenkomst wordt opgemaakt. Voorbeelden van ontbindende voorwaarden zijn:

- Financieringsvoorbehoud.
- Negatieve uitkomst van een bouwkundige keuring.
- Het niet verkrijgen van Nationale Hypotheekgarantie.
- NVM No-Risk clause.

De koop komt pas tot stand op het moment dat de koopovereenkomst door beide partijen is ondertekend. Dit vloeit voort uit de Wet Koop onroerende zaak en heet het schriftelijkheidsvereiste. Een mondelinge of per e-mail bevestigde afspraak is dus niet voldoende. Zodra de verkoper en de koper de koopovereenkomst hebben ondertekend en de koper (en eventueel de notaris) een afschrift van de overeenkomst heeft ontvangen, treedt voor de particuliere koper de wettelijke bedenktijd in werking (zie vraag 11). Binnen deze tijd kun je als koper alsnog afzien van de koop. Na deze tijd is de koop definitief rond, tenzij de ontbindende voorwaarden van toepassing zijn.

6. Wat houdt de drie dagen bedenktijd voor de koper precies in?

De wettelijk vastgestelde drie dagen bedenktijd houdt in dat je als koper

zonder opgaaf van redenen de koop kunt ontbinden. De bedenktijd van drie dagen gaat in zodra een kopie van de getekende koopovereenkomst aan de koper ter hand is gesteld. De bedenktijd kan langer duren dan drie dagen als deze eindigt op een zaterdag, zondag of algemeen erkende feestdag. Hiervoor zijn regels opgesteld. De NVM-makelaar kan precies aangeven tot wanneer de bedenktijd loopt.

7. Valt de makelaarscourtage onder de 'kosten koper'?

Nee, deze courtage zit er niet in. Onder 'kosten koper' vallen:

- Overdrachtsbelasting.
- Notariskosten, onder andere voor het opmaken van de leveringsakte en het inschrijven ervan in het Kadaster.

Naast bovengenoemde kosten kunnen er notariskosten zijn voor het opmaken en inschrijven van de hypotheekakte. Indien de koper een aankoopmakelaar heeft ingeschakeld, dan komt de courtage voor deze aankoopmakelaar voor rekening van de koper. Deze worden over het algemeen verrekend via de eindafrekening die de notaris opmaakt. De kosten van de verkopende makelaar zijn voor rekening van de verkoper.

8. Wat betekent vrij op naam (v.o.n.)?

Vrij op naam wil zeggen dat de kosten voor het overdragen van de woning voor rekening van de verkoper komen. Hierbij kun je denken aan de overdrachtsbelasting en notariskosten. De notariskosten voor het vestigen van een hypotheek vallen hier niet onder; die zijn voor rekening van de koper. Vaak worden nieuwbouwwoningen v.o.n. te koop aangeboden. Informeer vooraf duidelijk welke kosten voor rekening zijn van verkoper en welke voor koper. Zo voorkom je dat je achteraf voor verrassingen te komen staan.

9. Hoe wordt het aantal vierkante meters van een woning bepaald?

NVM-makelaars zijn verplicht het aantal vierkante meters van een woning te meten volgens een branchebreed afgesproken meetinstructie. Deze instructie beschrijft precies wat er wel of niet wordt meegerekend als gebruiksoppervlakte van

een woning of appartement. Hierbij wordt onderscheid gemaakt naar vier ruimten:

- Woonruimte, zoals woon- en slaapkamers, wc, gang en meterkast.
- Overige inpandige ruimte, zoals aangebouwde garage en zolder met vlizotrap.
- Gebouwgebonden buitenruimte, zoals balkon en loggia.
- Externe bergruimte, zoals losstaande schuur en losstaande garage.

Aandachtspunt bij het bepalen van de gebruiksoppervlakte is bijvoorbeeld dat alleen daar wordt gemeten waar de hoogte minimaal 1,5 meter is. De buitenmuren worden niet meegemeten, de binnenmuren wel. Nissen kleiner dan 0,5 m² worden genegeerd. Op www.nvm.nl vind je meer informatie over het bepalen van de gebruiksoppervlakte.

10. Heeft mijn woning een energielabel nodig?

Vanaf 2008 is een energielabel verplicht bij de verkoop en verhuur van een woning, op enkele uitzonderingen na. Het energielabel voor woningen geeft met klassen en kleuren een indicatie hoe energiezuinig een woning is. Vanaf 1 januari 2015 wordt er toegezien op de naleving van het hebben van o.a. een energielabel bij de eigendomsoverdracht. Bij het leveren van een woning zonder een definitief energielabel kan door de Inspectie Leefomgeving en Transport (ILT) een sanctie aan de verkoper worden opgelegd. Dat kan gaan om een boete van maximaal €405,- of om een last onder dwangsom met de verplichting om alsnog een label aan te vragen. Deze wettelijke verplichting is niet uit te sluiten in een koopovereenkomst. Meer informatie kunt u vinden op de website van de rijksoverheid www.rijksoverheid.nl

Heb je nog vragen?
Neem contact met ons op.

Over ons

Een huis kopen of verkopen doet u niet elke dag. Het is een belangrijke stap in uw leven, vol keuzes en emoties. En juist daarom wilt u kunnen vertrouwen op een makelaar die niet alleen kennis van de markt heeft, maar ook oog heeft voor uw situatie. Stroomberg Makelaardij begrijpt dit. Al ruim 33 jaar begeleiden wij onze klanten met persoonlijke aandacht, eerlijk advies en betrokkenheid bij elke stap van het traject.

In 1992 startte Harry Stroomberg het makelaarskantoor in Lunteren. In 2021 droeg hij het stokje over aan zijn zoon Harmen, die het familiebedrijf voortzet. Harry is nog wel betrokken op de achtergrond, zodat zijn jarenlange ervaring behouden blijft.

Ons team bestaat uit mensen die de regio goed kennen en precies weten wat er speelt. We nemen de tijd om naar u te luisteren, denken actief mee en zijn pas tevreden als u dat ook bent. Iedere verkoop, aankoop of taxatie vraagt om maatwerk, en dat leveren we. We combineren korte lijntjes met een hoge mate van betrokkenheid.

Om u ook op financieel gebied goed te kunnen begeleiden, werken wij nauw samen met ervaren financieel adviseurs en banken. Zo bent u verzekerd van deskundig advies dat perfect aansluit bij uw persoonlijke situatie en wensen.

Of het nu gaat om verkoop, aankoop, een taxatie, zakelijke vraagstukken of hypotheekadvies: wij zorgen voor persoonlijk advies dat aansluit op uw wensen en situatie.

Bent u klaar voor de volgende stap? Maak een afspraak voor een vrijblijvend adviesgesprek.



Harmen Stroomberg

Register Makelaar Taxateur + BOG



Jan ten Donkelaar

Register Makelaar Taxateur



Malon Stroomberg

Commercieel Medewerker



Sarah van Asselt

Commercieel Medewerker



Kim van Hoorn

Commercieel Medewerker



Larissa Schimmel

Marketeer



Esther Hol-Bouw

Commercieel Medewerker BOG



Harry Stroomberg

Oprichter

**Hét
full-service
NVM
makelaars
kantoor.**



STROOMBERG

MAKELAARDIJ

Stroomberg Makelaardij staat voor u klaar!

Molenparkweg 10 | 6741 ZR Lunteren | 0318-482916 | info@stroombergmakelaardij.nl

