



de Vlashoeck 23, 2661 LX Bergschenhoek

Vraagprijs € 650.000,- k.k.

Omschrijving

de Vlashoek 23, 2661 LX Bergschenhoek

NU TE KOOP!

In de dorpskern van Bergschenhoek ligt deze ruime en speels ingedeelde 4-kamerwoning van circa 126 m². De woning is hoogwaardig afgewerkt, beschikt over energielabel A, een eigen parkeerplaats en berging en maakt deel uit van een actieve Vereniging van Eigenaars. Wonen in De Vlashoek staat voor rust, ruimte en comfortabel wonen, met alle dagelijkse voorzieningen op loopafstand.

Indeling

Eigen entree (straatniveau)

Vanaf straatniveau bereikt u via een trap de eigen voordeur van de woning. Deze entree geeft direct toegang tot de woonkamer met open keuken en zorgt voor een zelfstandig en huiselijk woongevoel. Op deze woonlaag bevindt zich tevens een toiletruimte.

Gemeenschappelijke entree

Daarnaast is de woning bereikbaar via de gemeenschappelijke entree met postbussen, bellentableau, lift en trappenhuis. De lift brengt u naar de verdieping waar zich ook de berging bevindt. Vanuit deze entree bereikt u de gang die toegang geeft tot de slaapkamers en de badkamer.

Wonen en keuken

De woonkamer is ruim opgezet en biedt voldoende plaats voor een royale zithoek en eethoek. De open indeling zorgt voor een prettig ruimtelijk gevoel. De open keuken vormt één geheel met de woonkamer en is afgewerkt met hoogwaardige materialen en moderne apparatuur, inclusief twee vaatwassers.

Verdieping

Vanuit de woonkamer bereikt u de afgesloten hal met toiletruimte, vanwaar de modern afgewerkte en verlichte trapopgang naar de verdieping leidt. Hier bevinden zich drie slaapkamers, waaronder een royale hoofdslaapkamer met toegang tot het balkon. Deze ruimte is naast slaapkamer ook uitstekend te gebruiken als extra woonkamer of werkkamer. Verder treft u op deze verdieping een moderne en luxe badkamer, een tweede toiletruimte en een aparte inloopkast met opstelplaats voor de wasmachine en droger.

Afwerking

De woning is doorlopend hoogwaardig afgewerkt, met zorgvuldig gekozen materialen en oog voor detail. Met name in de keuken en sanitaire ruimtes komt het luxe afwerkingsniveau duidelijk naar voren.

Parkeren en berging

Bij de woning hoort een eigen parkeerplaats in de afgesloten parkeergarage. Daarnaast beschikt de woning over een separate berging, ideaal voor fietsen en extra opslag.

Vereniging van Eigenaars

De woning maakt deel uit van een actieve Vereniging van Eigenaars. De maandelijkse bijdrage bedraagt € 245,04.

Ligging

De ligging is bijzonder centraal. Via de lift of het trappenhuis bent u binnen enkele minuten beneden en bij de winkels. Supermarkten, speciaalzaken en overige voorzieningen bevinden zich op loopafstand. Tegelijkertijd woont u hier rustig en comfortabel, midden in de dorpskern van Bergschenhoek.

Bijzonderheden

- Woonoppervlakte circa 126 m²
- Energielabel A
- 4 kamers, waarvan 3 slaapkamers
- Royale hoofdslaapkamer met balkon, tevens geschikt als extra woon- of werkkamer
- Hoogwaardig afgewerkt
- Luxe keuken met moderne apparatuur en twee vaatwassers
- Twee toiletten
- Eigen parkeerplaats in afgesloten garage, nummer: 23
- Berging aanwezig
- Actieve VvE, bijdrage € 245,04 per maand
- Centrale ligging in de dorpskern van Bergschenhoek

Oplevering: in overleg.

De Meetinstructie is gebaseerd op de NEN2580. De Meetinstructie is bedoeld om een meer eenduidige manier van meten toe te passen voor het geven van een indicatie van de gebruiksoppervlakte. De Meetinstructie sluit verschillen in meetuitkomsten niet volledig uit, door bijvoorbeeld interpretatieverschillen, afrondingen of beperkingen bij het uitvoeren van de meting.

Vraagprijs € 650.000,- k.k.

Kenmerken

Vraagprijs	: € 650.000,00
Soort	: Appartement
Open portiek	: Nee
Aantal kamers	: 4 kamers waarvan 3 slaapkamer(s)
Inhoud woning	: 414 m ³
Perceel oppervlakte	: 127 m ²
Gebruiksoppervlakte woonfunctie	: 126 m ²
Soort appartement	: Maisonnette
Bouwjaar	: 2004
Ligging	: In centrum
Tuin	: Geen tuin, wel balkon
Garage	: Parkeerkelder, Geen garage
Energielabel	: A
Verwarming	: C.V.-Ketel
Isolatie	: Dakisolatie, Muurisolatie
C.V.-ketel	: Gas gestookt combiketel eigendom

Locatie

de Vlashoek 23
2661 LX BERGSCHENHOEK

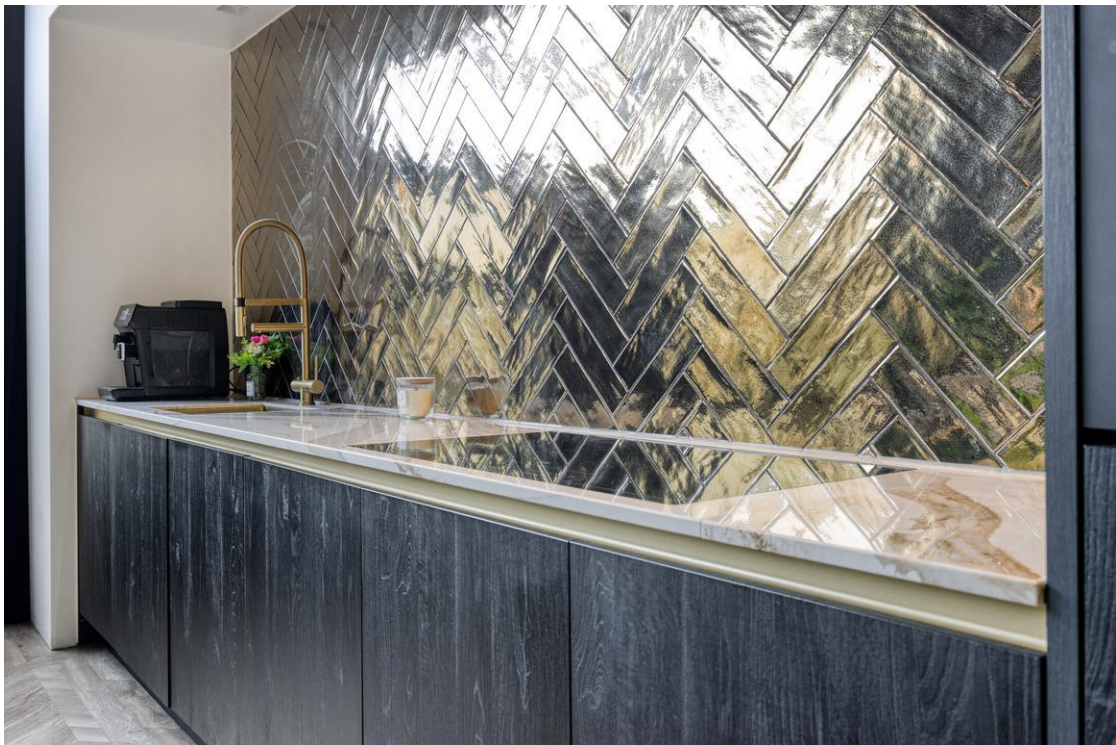






























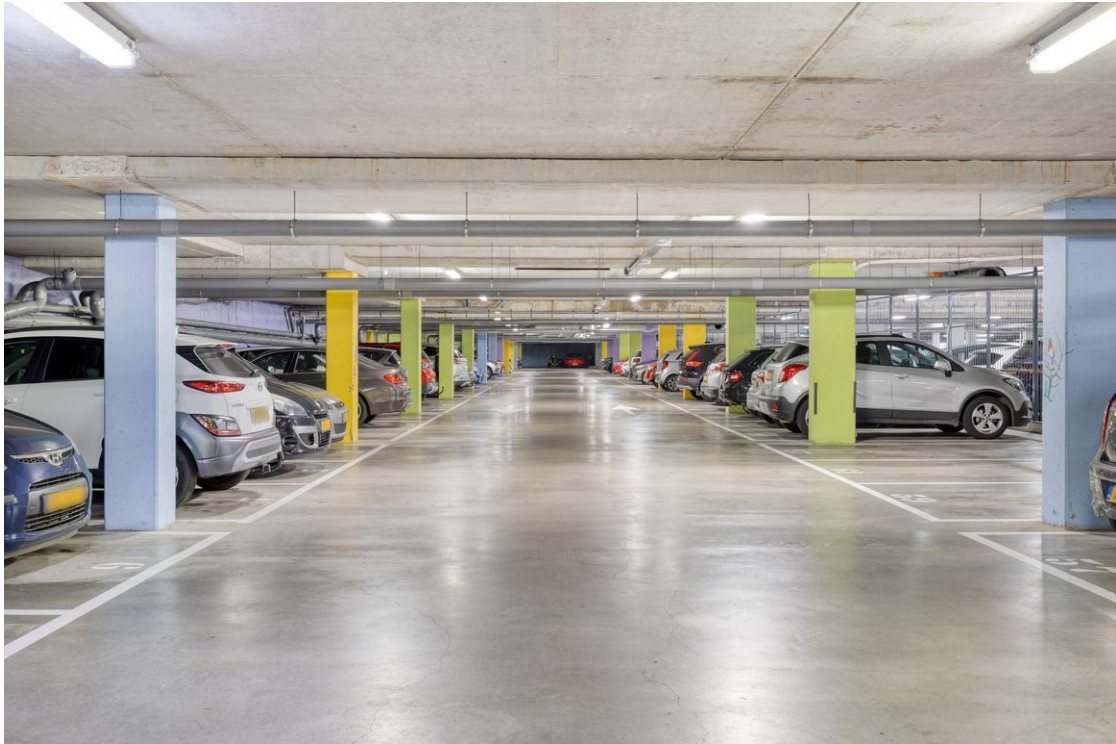


















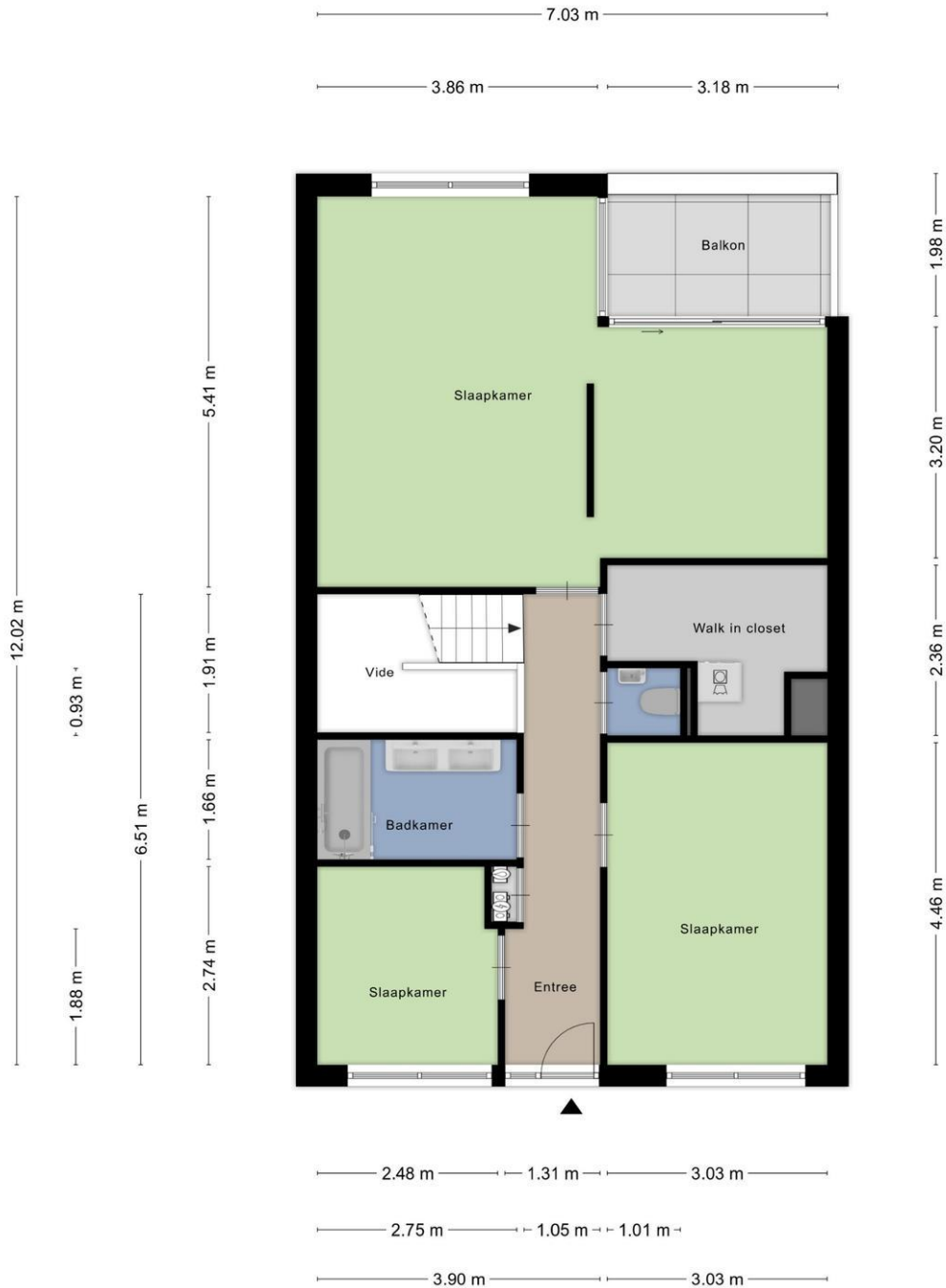


Plattegrond



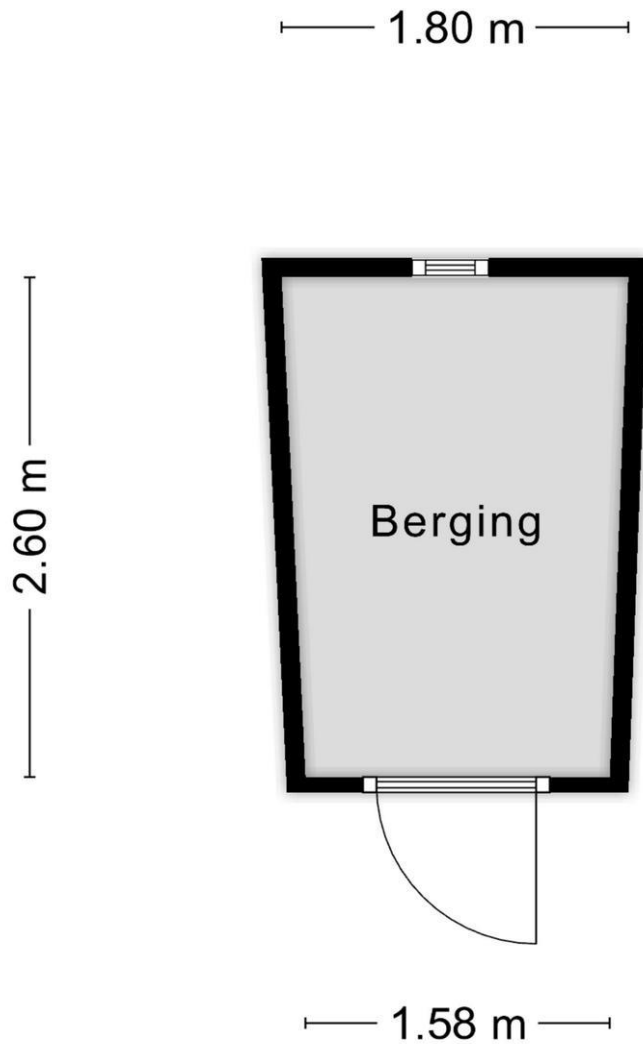
Aan de plattegronden kunnen geen rechten worden ontleend
© Zibber www.zibber.nl

Plattegrond



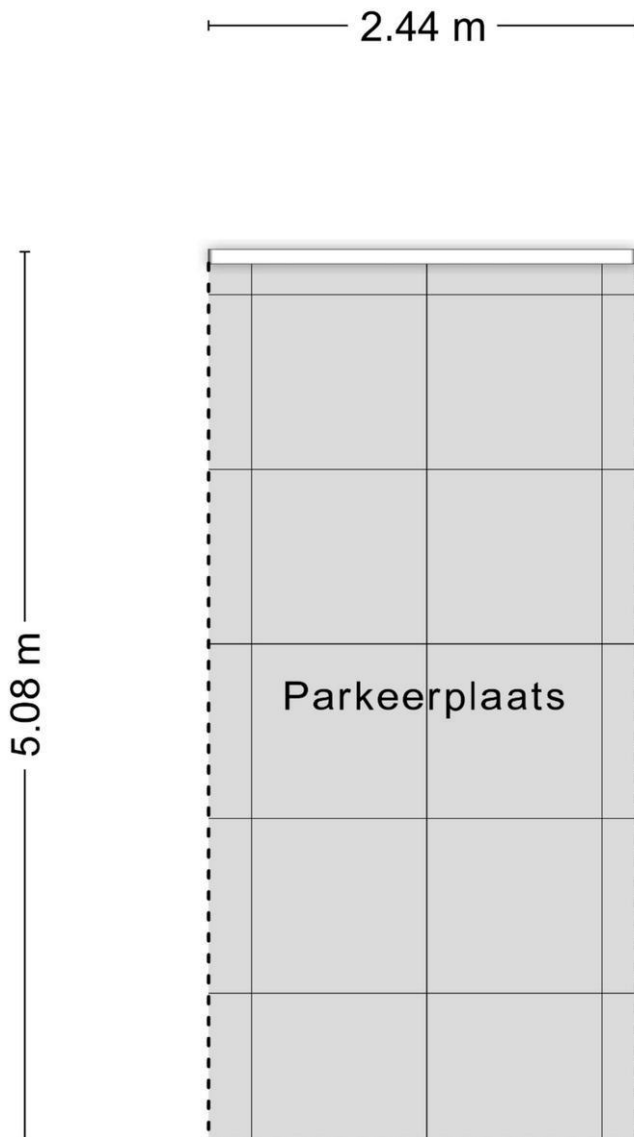
Aan de plattegronden kunnen geen rechten worden ontleend
 © Zibber www.zibber.nl

Plattegrond



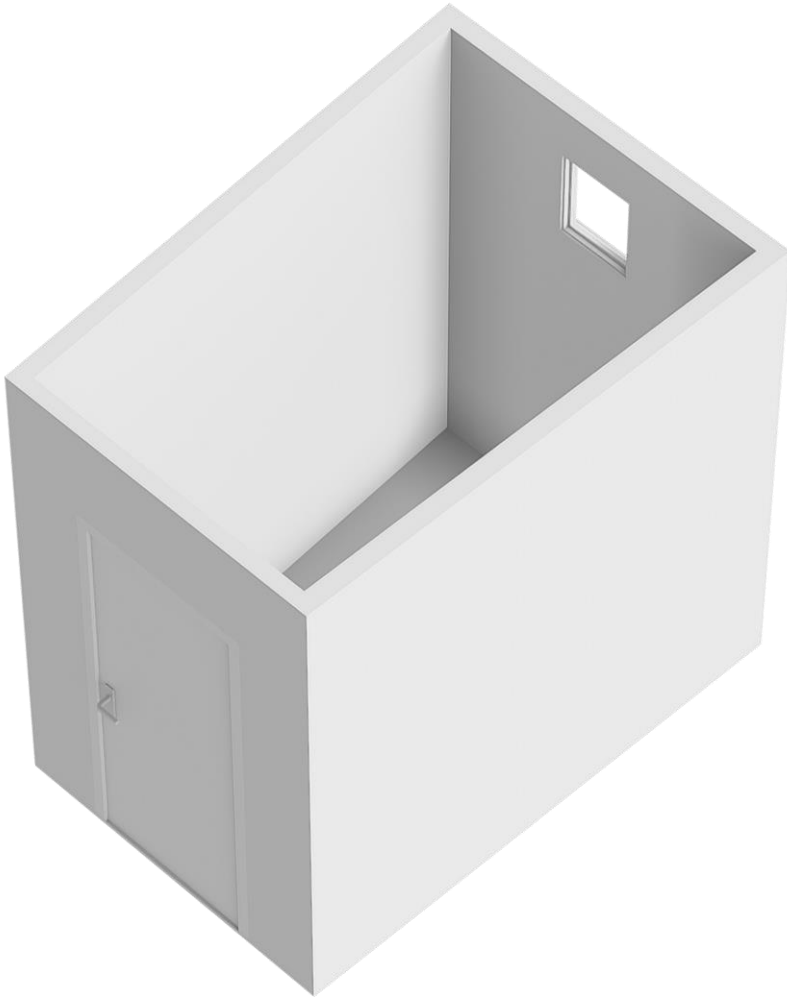
Aan de plattegronden kunnen geen rechten worden ontleend
© Zibber www.zibber.nl

Plattegrond

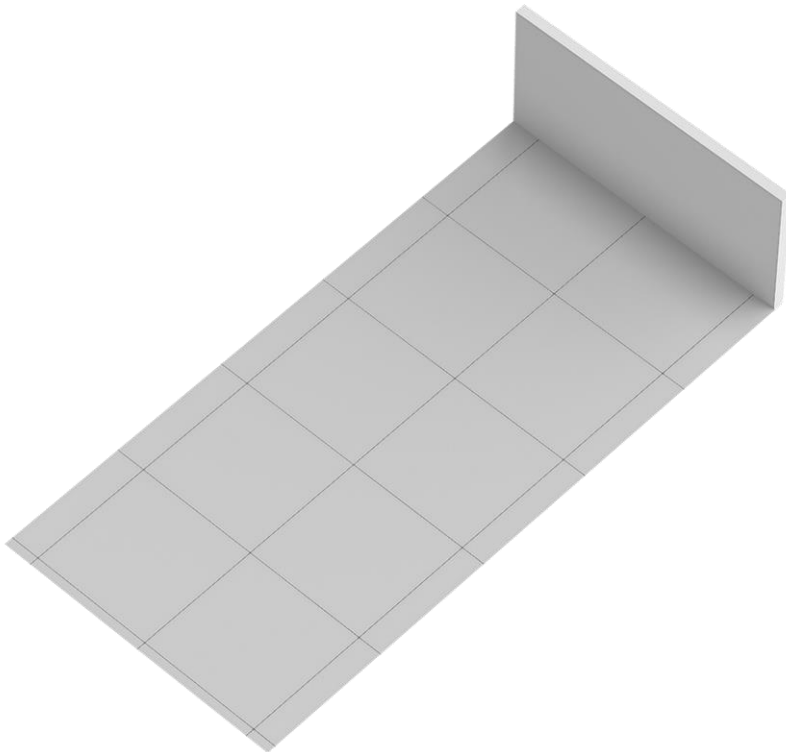


Aan de plattegronden kunnen geen rechten worden ontleend
© Zibber www.zibber.nl

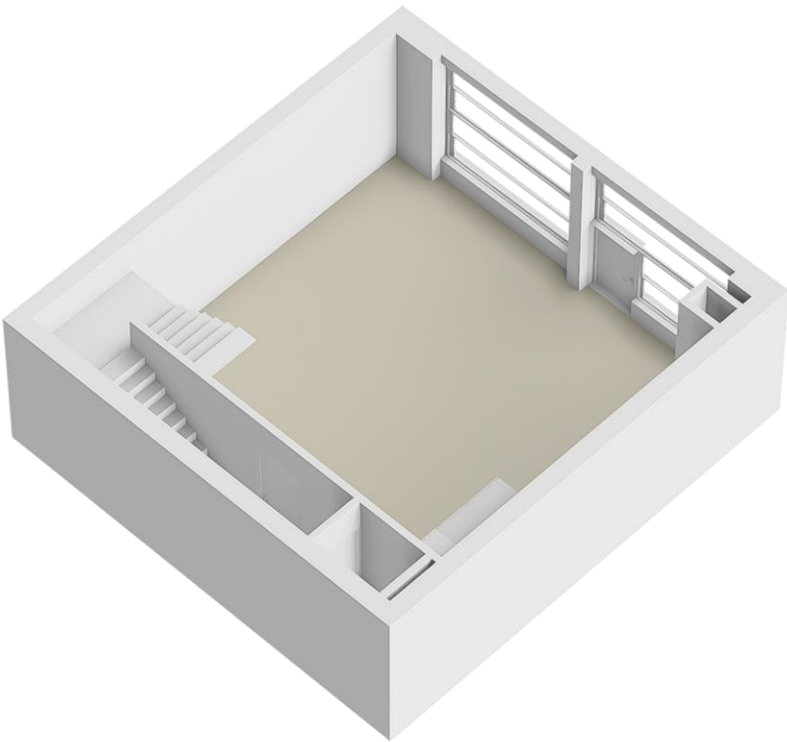
Plattegrond



Plattegrond



Plattegrond



Plattegrond

