



Schiestraat 14 - Culemborg

Vraagprijs € 425.000,- k.k.

Omschrijving

Schiestraat 14 - Culemborg

Fijn wonen in een verzorgde tussenwoning met 4 slaapkamers, zonnige tuin op het westen en parkeergelegenheid op eigen terrein!

In een rustige en kindvriendelijke woonwijk ligt deze keurig onderhouden tussenwoning met een lichte woonkamer, nette keuken, 4 slaapkamers, een complete badkamer, vrijstaande stenen berging en een verzorgde achtertuin met ligging op het westen. De woning beschikt daarnaast over zonnepanelen, energielabel B en parkeergelegenheid op eigen terrein.

De ligging is prettig en praktisch: in de directe omgeving bevinden zich diverse speelvoorzieningen, scholen, winkels, sportfaciliteiten en uitvalswegen. Ook het centrum van Culemborg, het NS-station en de uiterwaarden van de Lek zijn goed bereikbaar.

Ben je op zoek naar een fijne eengezinswoning met 4 slaapkamers, een zonnige tuin en een rustige ligging in Culemborg? Dan is Schiestraat 14 zeker een bezichtiging waard!

Bouwjaar: 1991

Inhoud: 332 m³

Perceeloppervlakte: 135 m²

Woonoppervlakte: 94 m²

De indeling van deze woning is als volgt:

Begane grond: Entree, hal met meterkast, toiletruimte en trapopgang naar de eerste verdieping. Vanuit de hal is er toegang tot de woonkamer met een keurige laminaatvloer. De woonkamer is prettig licht en biedt voldoende ruimte voor een gezellige zithoek en een eethoek. De moderne keuken is praktisch ingedeeld en beschikt over een spoelbak, afzuigkap, gaskookplaat, vaatwasmachine, koelkast, vriezer en een combimagnetron. Vanuit de woonkamer is er toegang tot de achtertuin.

1e verdieping: Overloop met toegang tot 3 slaapkamers en de badkamer. De slaapkamers met laminaatvloer zijn praktisch van formaat en goed te gebruiken als slaapkamer, kinderkamer, werkkamer of kastenkamer. De badkamer is voorzien van een ligbad, wastafelmeubel en toilet.

2e verdieping: Via een vaste trap bereikbare 2e verdieping met overloop, stookruimte/wasruimte en een 4e slaapkamer. Dankzij het dakraam is ook deze verdieping prettig licht. De ruimte biedt daarnaast extra bergruimte achter de knieschotten.

Buitensituatie: De verzorgde achtertuin is gelegen op het westen, waardoor je hier heerlijk kunt genieten van de middag- en avondzon. Achter in de tuin staat een vrijstaande stenen berging met elektra en een houten overkapping. Erg handig voor fietsen op opslag. De tuin is bovendien bereikbaar via een achterom.

Algemeen

- Verwarming en warm water via Nefit cv-combiketel uit 2009
- De woning heeft een energielabel B
- Voorzien van 2 zonnepanelen.

Aanvaarding: in overleg

Vraagprijs: €425.000,-



Kenmerken

Vraagprijs	: € 425.000,- k.k.
Soort	: Woonhuis
Type woning	: Tussenwoning
Aantal kamers	: 5 kamers waarvan 4 slaapkamer(s)
Inhoud woning	: 332 m ³
Perceel oppervlakte	: 135 m ²
Gebruiksoppervlakte woonfunctie	: 94 m ²
Soort woning	: Eengezinswoning
Bouwjaar	: 1991
Ligging	: In woonwijk
Tuin	: Achtertuin, voortuin 50 m ²
Garage	: Geen garage
Verwarming	: C.V.-Ketel
Isolatie	: Dubbel glas, Volledig geïsoleerd

Locatie

Schiestraat 14
4105 ZH CULEMBORG





Weeda & Jellema
Makelaardij B.V.





Weeda & Jellema
Makelaardij B.V.





Weeda & Jellema
Makelaardij B.V.





Weeda & Jellema
Makelaardij B.V.





Weeda & Jellema
Makelaardij B.V.





Weeda & Jellema
Makelaardij B.V.





Weeda & Jellema
Makelaardij B.V.





Weeda & Jellema
Makelaardij B.V.





Weeda & Jellema
Makelaardij B.V.





Weeda & Jellema
Makelaardij B.V.





Weeda & Jellema
Makelaardij B.V.





Weeda & Jellema
Makelaardij B.V.





Weeda & Jellema
Makelaardij B.V.





Weeda & Jellema
Makelaardij B.V.





Weeda & Jellema
Makelaardij B.V.





Weeda & Jellema
Makelaardij B.V.





Weeda & Jellema
Makelaardij B.V.



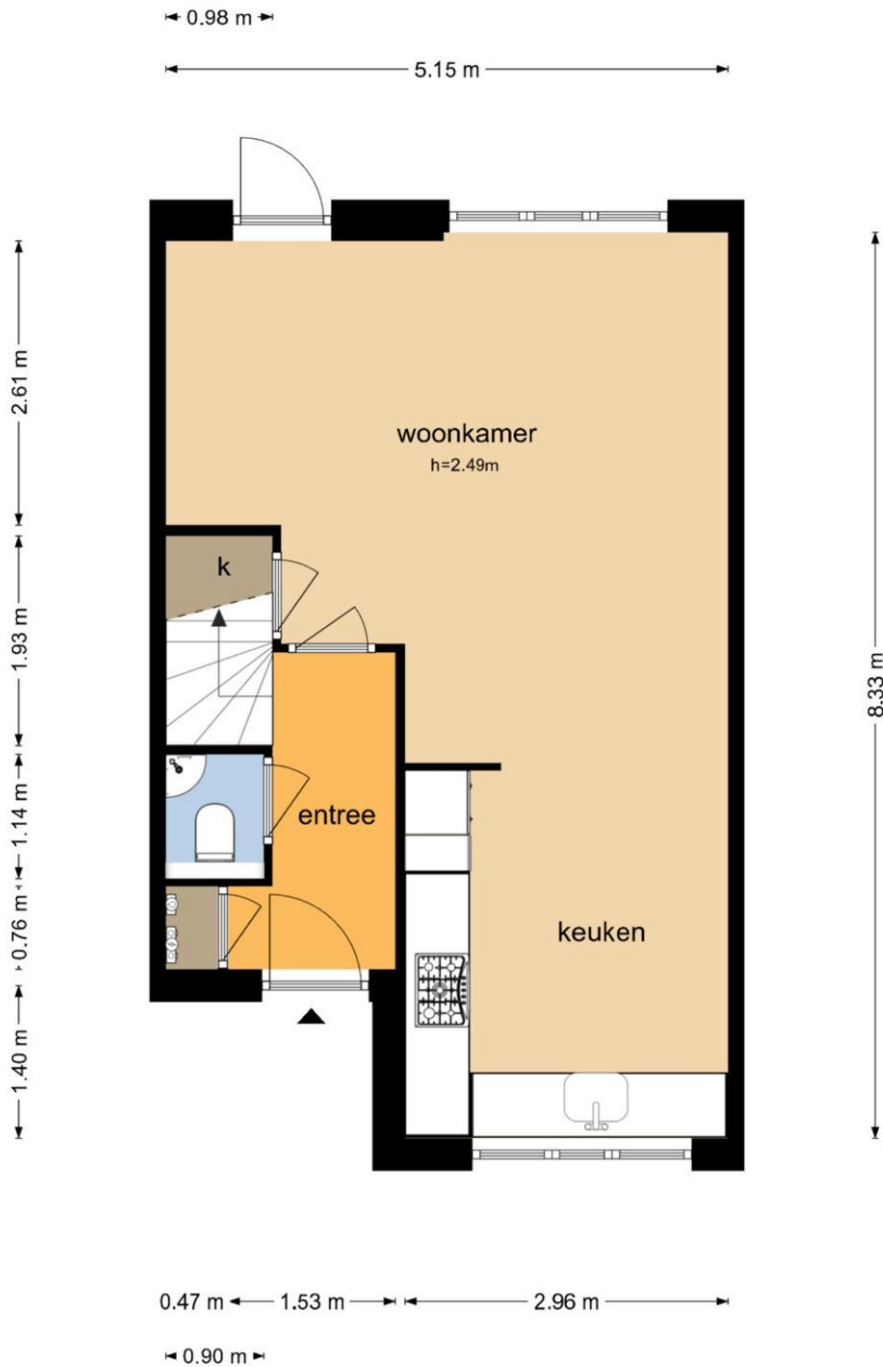


Weeda & Jellema
Makelaardij B.V.



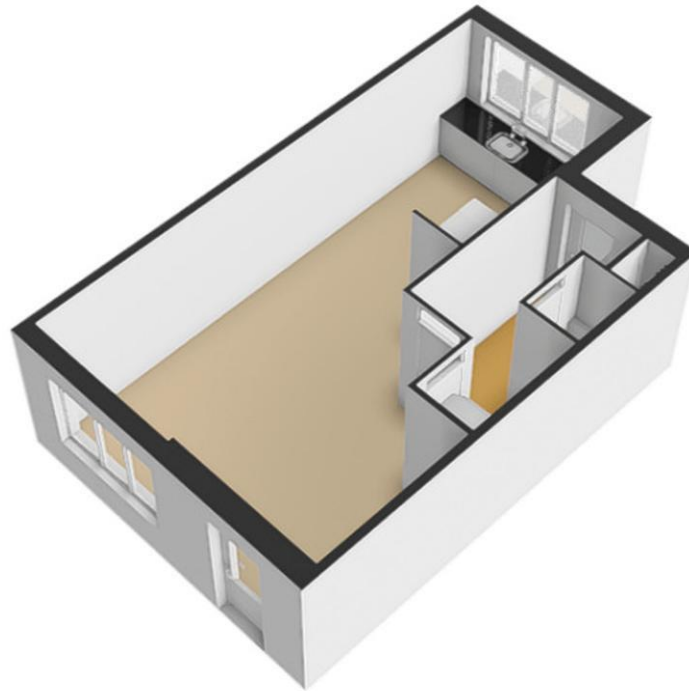


Schiestraat 14 - Culemborg
Begane Grond



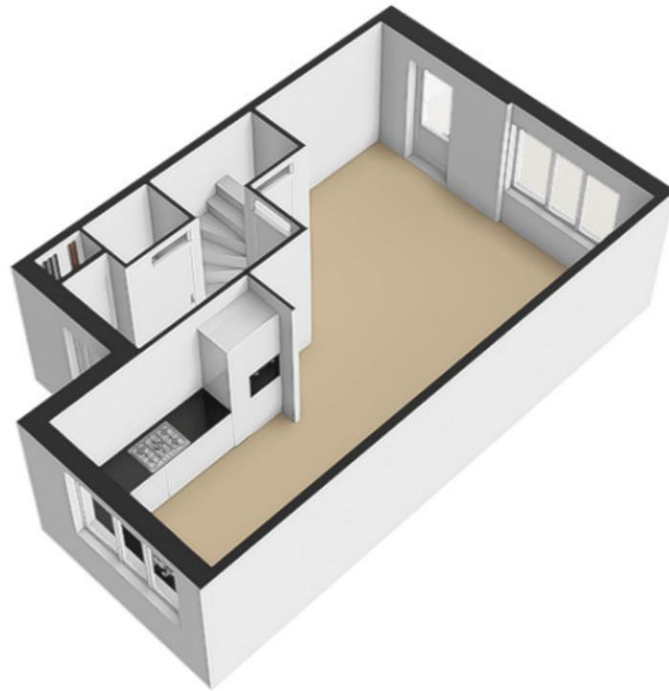


Weeda & Jellema
Makelaardij B.V.



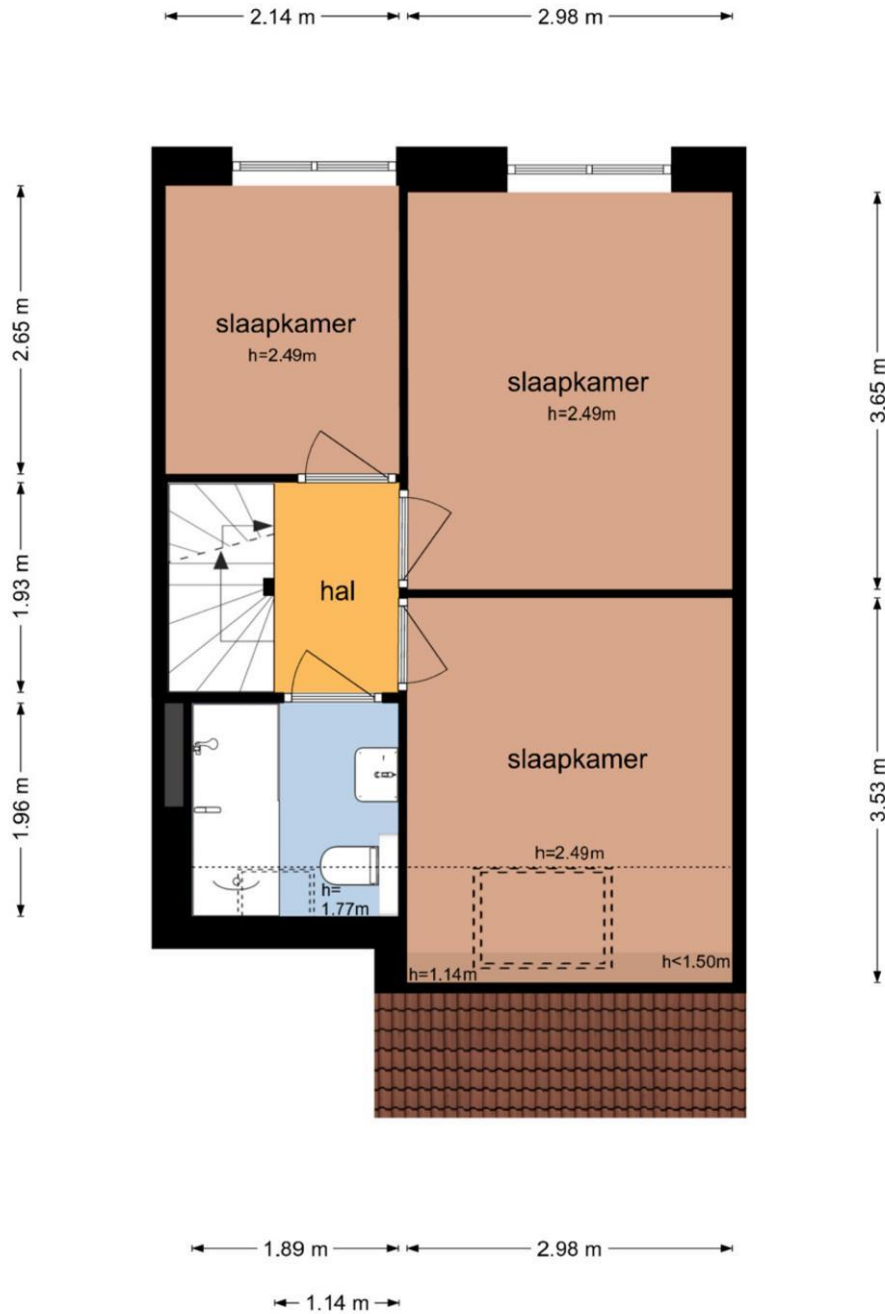


Weeda & Jellema
Makelaardij B.V.



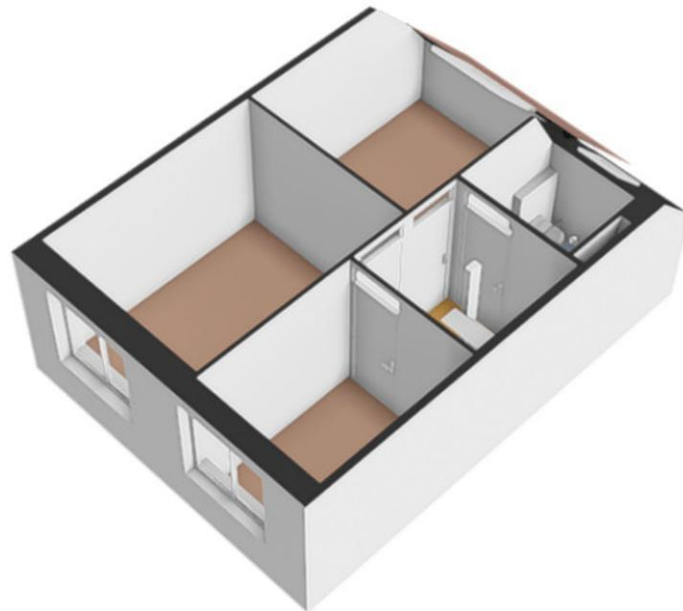


Schiestraat 14 - Culemborg
Eerste Verdieping





Weeda & Jellema
Makelaardij B.V.





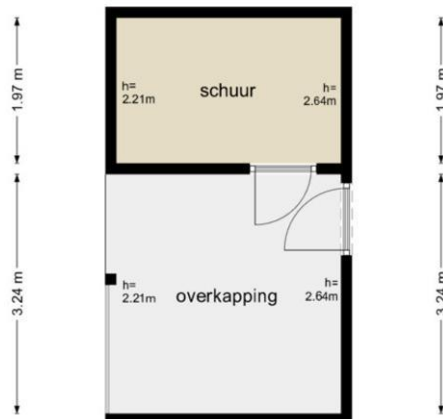
Weeda & Jellema
Makelaardij B.V.





Schiestraat 14 - Culemborg
Schuur

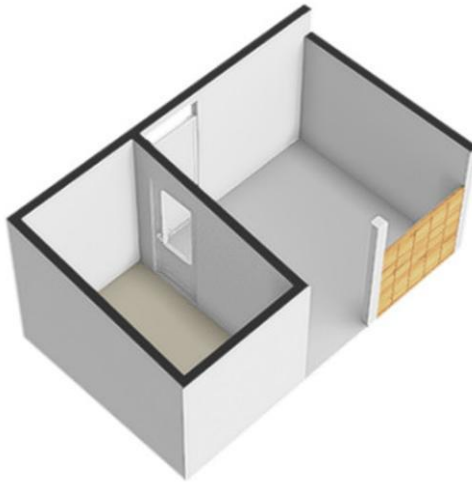
← 3.04 m →



De plattegronden zijn geproduceerd voor promotonele doeleinden en ter indicatie.
Aan de plattegronden kunnen geen rechten worden ontleend
© www.objectenco.nl

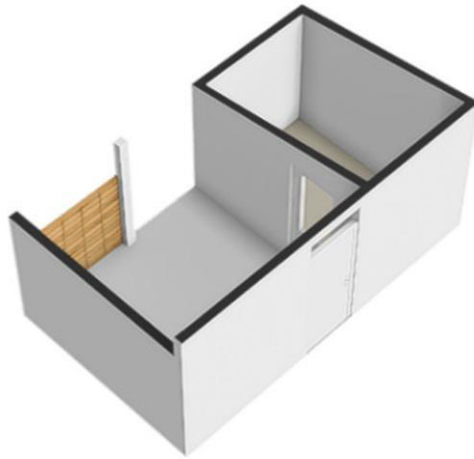


Weeda & Jellema
Makelaardij B.V.





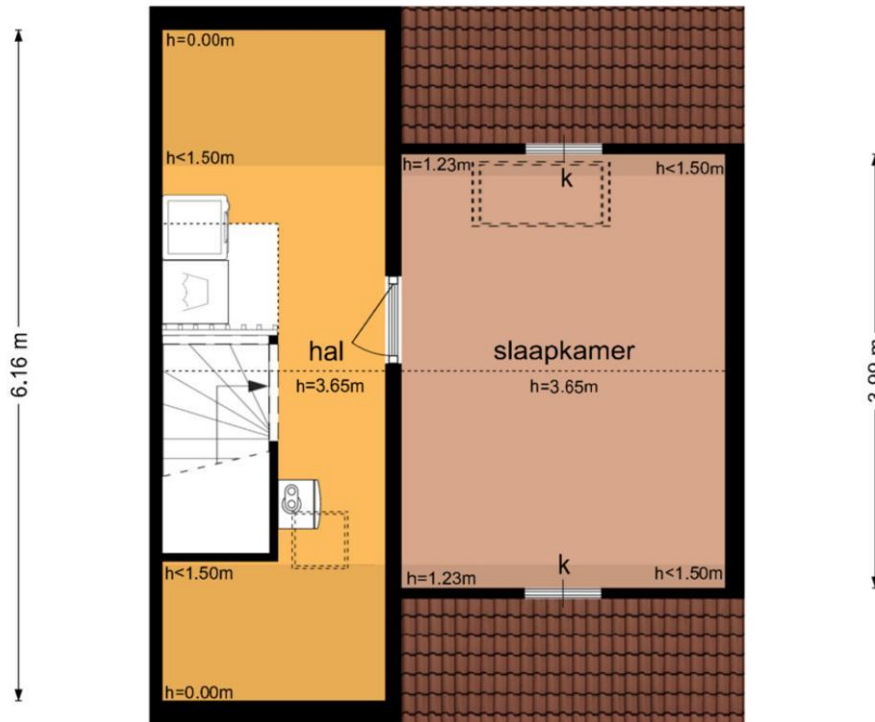
Weeda & Jellema
Makelaardij B.V.





Schiestraat 14 - Culemborg
Tweede Verdieping

← 2.04 m → ← 2.97 m →



← 2.04 m → ← 2.97 m →

De plattegronden zijn geproduceerd voor promotionele doeleinden en ter indicatie.
Aan de plattegronden kunnen geen rechten worden ontleend
© www.objectenco.nl



Weeda & Jellema
Makelaardij B.V.





Weeda & Jellema
Makelaardij B.V.





Weeda & Jellema
Makelaardij B.V.

Kadaster

Kadastrale gegevens	
Adres	Schiestraat 14
Postcode / Plaats	4105 ZH Culemborg
Gemeente	Culemborg
Sectie / Perceel	N / 488
Oppervlakte	135 m ²
Soort	Volle eigendom