

# TE KOOP



**S. van Ravesteynstraat 19, 1333 JP Almere**

**Bieden vanaf prijs € 390.000,- k.k.**

**S. VAN RAVESTEYNSTRAAT 19 , 1333 JP ALMERE**

**OP ZOEK NAAR EEN INSTAPKLARE EENGEZINSWONING MET VOLDOENDE RUIMTE EN MOGELIJKHEDEN? DEZE WONING IS VOLLEDIG VOORZIEN VAN KUNSTSTOFKOZIJNEN, PRAKTISCHE INDELING EN EEN HEERLIJKE DIEPE ZONNIGE TUIN!**

### **BELANGRIJKE KENMERKEN**

#### **KEURIG ONDERHOUDEN 4-KAMER EENSGEZINWONING GELEGEN IN DE BOUWMEESTERBUURT TE ALMERE BUITEN.**

- \* Gunstig en centraal gelegen, op loopafstand van het winkelcentrum Almere Buiten, NS-treinstation en woonboulevard Doemere.
- \* 3 ruime slaapkamers aanwezig (resp. circa 9,3m<sup>2</sup>, 13,6m<sup>2</sup> en 20m<sup>2</sup>).
- \* Mogelijkheid om een vierde slaapkamer te realiseren.
- \* Zeer diepe en zonnige achtertuin op het zuidoosten (circa 23 meter diep).
- \* Nette inbouwkeuken (2019) voorzien van de benodigde inbouwapparatuur.
- \* Keurige badkamer (2019) met inloopdouche.
- \* Toilet is gemoderniseerd (2019).
- \* De woning is grotendeels voorzien van kunststof kozijnen met HR+++ glas.
- \* Dakkapel met HR ++ glas (2019).
- \* De woning is grotendeels voorzien van Rolluiken.
- \* Er is een elektrisch zonnescherm aanwezig.
- \* De woning is voorzien van een alarmsysteem.
- \* Glasvezel aansluiting aanwezig.
- \* Verwarming middels: CV-combiketel (HRE Intergas, 2025, eigendom).
- \* Woonoppervlak: circa 96m<sup>2</sup>.
- \* Perceeloppervlakte: 173m<sup>2</sup>.
- \* Energielabel: B.
- \* Bouwjaar: 1987
- \* Oplevering: in overleg.

**DE WONING WORDT AANGEBODEN MET EEN BIJEN VANAF PRIJS VAN € 390.000,- K.K.**

*WILT U DE WONING IN HET ECHT ZIEN? VRAAG EEN BEZICHTIGING AAN VIA FUNDA EN MAAK DAN DIRECT EEN AFSPAAK.*

**S. VAN RAVESTEYNSTRAAT 19 , 1333 JP ALMERE**

## **INDELING:**

### **BEGANE GROND**

Ruime entree / hal met meterkast, toiletruimte en trapopgang naar de eerste verdieping.

De moderne toiletruimte is volledig betegeld en voorzien van een zwevend toilet en fonteintje.

Vanuit de hal heeft u toegang tot de lichte en tuingerichte woonkamer met half open keuken.

Aan de voorzijde van de woning bevindt zich de nette inbouwkeuken in U-opstelling, die in 2019 is geplaatst. De keuken heeft witte fronten en een houtlook kunststof aanrechtblad. De keuken is voorzien van diverse inbouwapparatuur, te weten: een 4-pits inductiekookplaat, een RVS recirculatie afzuigschouw, combi-oven, vaatwasser en koelkast. Daarnaast bezit de keuken veel kastruimte.

De woonkamer is tuingericht en voorzien van veel lichtinval. Voor de extra opbergruimte is er een trapkast aanwezig.

De gehele begane grond is voorzien van een nette laminaatvloer en net gestuukte wanden.

### **EERSTE VERDIEPING**

Vanaf de overloop op de eerste verdieping heeft u toegang tot de twee ruime slaapkamers (resp. circa 9,3m<sup>2</sup> & 20m<sup>2</sup>) en de badkamer.

De badkamer is gemoderniseerd en voorzien van een inloopdouche, een zwevend toilet, een designradiator, een wastafel met wastafelmeubel. De badkamer is volledig betegeld met een mooie antracieten tegel. En er is een raam aanwezig voor de natuurlijke ventilatie en daglicht toetreding.

De grootste slaapkamer bevindt zich aan de achterzijde van de woning en is woning breed. De slaapkamer biedt de mogelijkheid om twee slaapkamers te creëren. Deze slaapkamer is voorzien van elektrische rolluiken.

De andere slaapkamer bevindt zich aan de voorzijde van de woning.

De gehele eerste verdieping is voorzien van een nette laminaatvloer en net gestuukte wanden.

### **TWEDE VERDIEPING**

Middels de vaste trap bereikt u de tweede verdieping en heeft u toegang tot de 3e slaapkamer (resp. circa 13,6 m<sup>2</sup>), welke is voorzien van een dakkapel en rolluiken. Tevens bevindt zich op deze verdieping de separate was- /stookruimte is er op deze verdieping extra opbergruimte aanwezig.

In de separate was-/ stookruimte bevindt zich de CV-ophangplaats, de mechanische ventilatie unit en de aansluiting voor wasmachine en droger.

De gehele tweede verdieping is voorzien van een nette laminaatvloer en een nette wandafwerking.

## TUIN

Vanuit de woonkamer betreedt u via de achterdeur met hor de ruime achtertuin gelegen op het zuidoosten, waarbij u lang kunt genieten van het zonnetje.

De zeer diepe (circa 23m) zonnige achtertuin is deels betegeld en deels voorzien van planten borders, elektrisch zonnescherm, achterom en watertappunt.

## BERGING

De originele berging, die bij de woning hoort, bevindt zich aan de voorzijde tegenover de woning. De berging is voorzien van elektra.

## LIGGING

De woning heeft een rustige en prettige ligging in de Bouwmeesterbuurt in Almere Buiten, in een straat met voornamelijk eengezinswoningen en voldoende parkeergelegenheid in de directe omgeving.

Op korte afstand bevinden zich diverse openbare voorzieningen zoals basisscholen, kinderopvang, sportfaciliteiten, winkels en openbaar vervoer. Het winkelcentrum van Almere Buiten en de bushalte zijn binnen enkele minuten bereikbaar.

Met de fiets bent u in korte tijd bij het NS-station Almere Buiten met directe verbindingen richting Amsterdam en Utrecht. Daarnaast zijn er diverse groenvoorzieningen en parken in de nabije omgeving, wat zorgt voor een prettige en kindvriendelijke woonomgeving.

De uitvalswegen A6 en A27 richting Amsterdam, Lelystad en Utrecht zijn binnen enkele autominuten bereikbaar, wat zorgt voor een uitstekende verbinding met de Randstad.

**DE WONING WORDT AANGEBODEN MET EEN BIEDEN VANAF PRIJS VAN € 390.000,- K.K.**

**Voor meer info bezoek onze website of neem contact op met ons kantoor! DAAN Makelaardij helpt u met Liefde!**

*Deze informatie is met de nodige zorgvuldigheid samengesteld. Onzerzijds wordt echter geen enkele aansprakelijkheid aanvaard voor enige onvolledigheid, onjuistheid of anderszins, dan wel de gevolgen daarvan. Alle opgegeven maten en oppervlakten zijn indicatief. Van toepassing zijn de Vastgoed Nederland-voorwaarden.*

## Kenmerken

	: € 390.000,00
<b>Soort</b>	: Woonhuis
<b>Type woning</b>	: Tussenwoning
<b>Aantal kamers</b>	: 5 kamers waarvan 3 slaapkamer(s)
<b>Inhoud woning</b>	: 298 m <sup>3</sup>
<b>Perceel oppervlakte</b>	: 173 m <sup>2</sup>
<b>Gebruiksoppervlakte woonfunctie</b>	: 96 m <sup>2</sup>
<b>Soort woning</b>	: Eengezinswoning
<b>Bouwjaar</b>	: 1986
<b>Ligging</b>	: Aan rustige weg, in woonwijk
<b>Tuin</b>	: Achtertuin, voortuin
<b>Hoofdtuin</b>	: Achtertuin 116 m <sup>2</sup>
<b>Garage</b>	: Geen garage
<b>Energie label</b>	: B
<b>Verwarming</b>	: C.V.-Ketel
<b>Isolatie</b>	: Dakisolatie, Muurisolatie, Vloerisolatie, Dubbel glas, Volledig geïsoleerd, HR-glas, HR++ glas, HR+++ glas
<b>Voorzieningen</b>	: Mechanische ventilatie, Alarminstallatie, Rolluiken, TV kabel, Buitenzonwering, Rookkanaal, Glasvezel kabel, Natuurlijke ventilatie
<b>C.V.-ketel</b>	: HRE intergas (Gas gestookt combiketel uit 2025, eigendom)

## Locatie

S. van Ravesteynstraat 19  
1333 JP ALMERE



DAAN Makelaardij B.V.  
Randstad 22 123  
1316 BW, ALMERE  
Tel: 036-2002188  
E-mail: [info@daanmakelaardij.nl](mailto:info@daanmakelaardij.nl)  
[www.daanmakelaardij.nl](http://www.daanmakelaardij.nl)



## Foto's



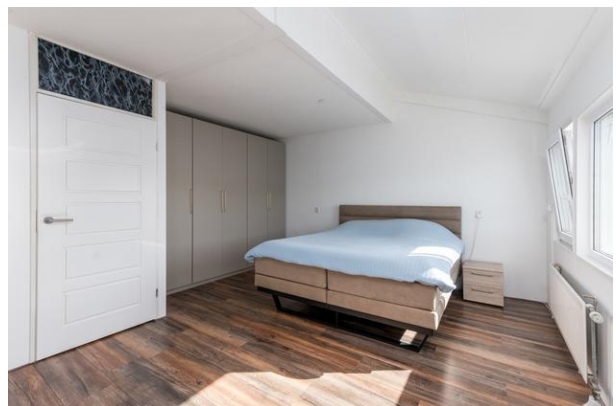
## Foto's



## Foto's



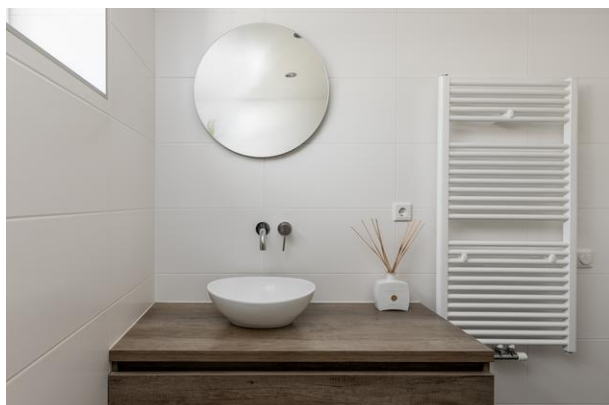
## Foto's



## Foto's



## Foto's



## Foto's



## Foto's

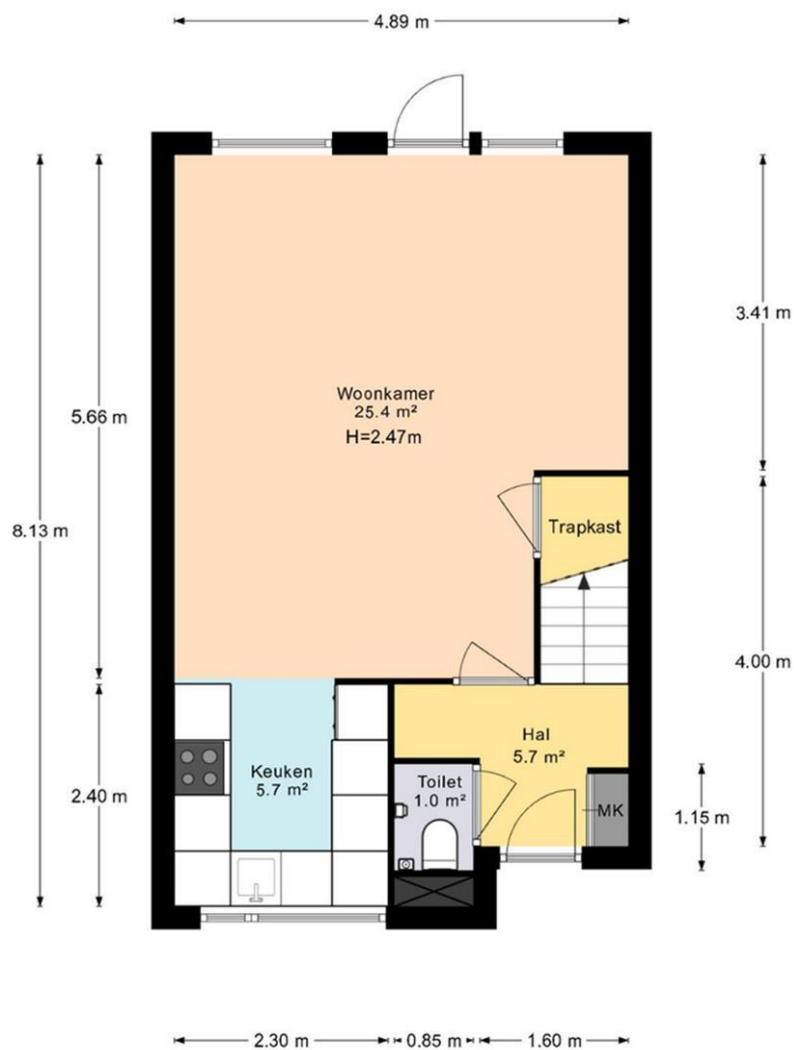


## Foto's



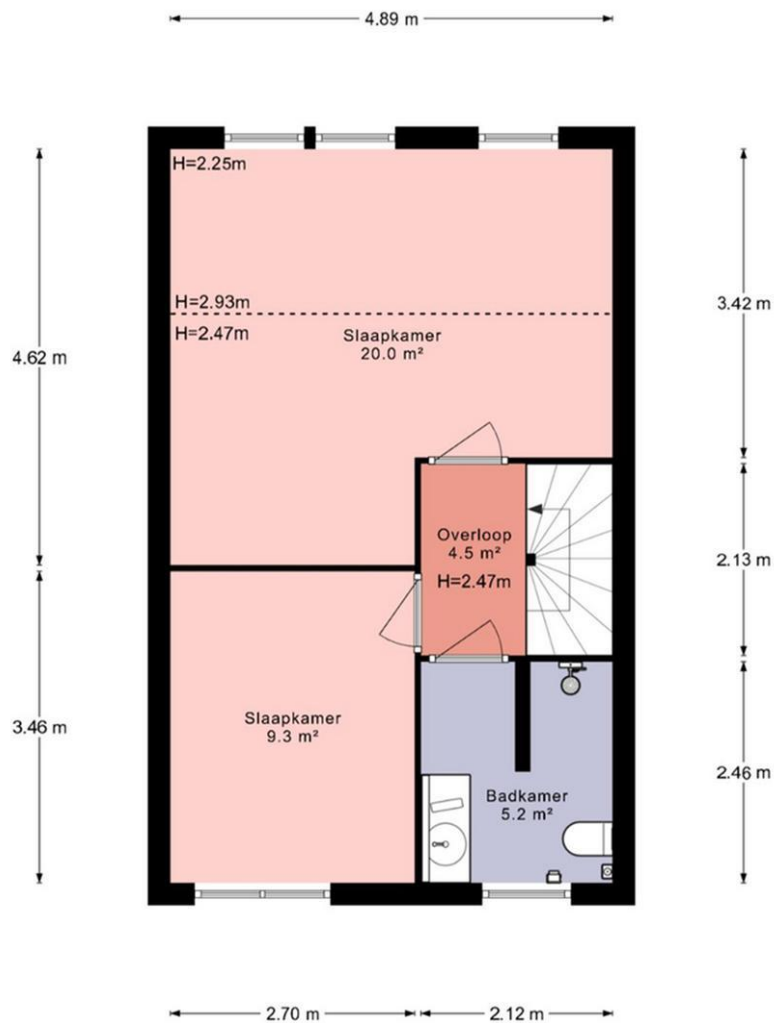
## Plattegrond

### S. van Ravesteynstraat 19 Begane Grond



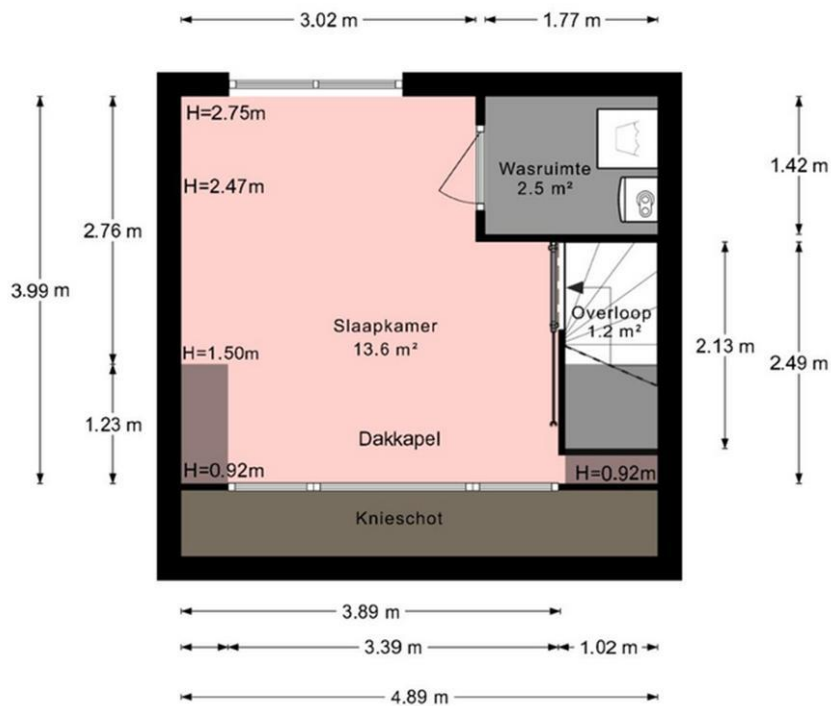
## Plattegrond

### S. van Ravesteynstraat 19 1e Verdieping



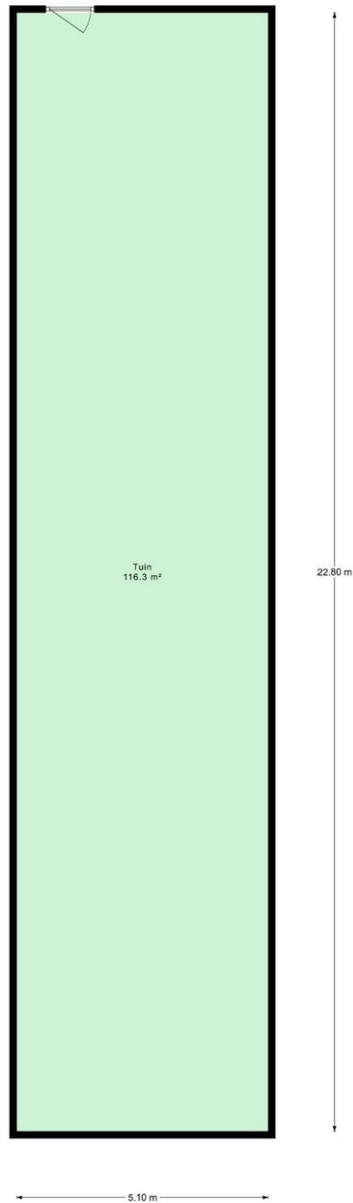
## Plattegrond

### S. van Ravesteynstraat 19 2e Verdieping



## Plattegrond

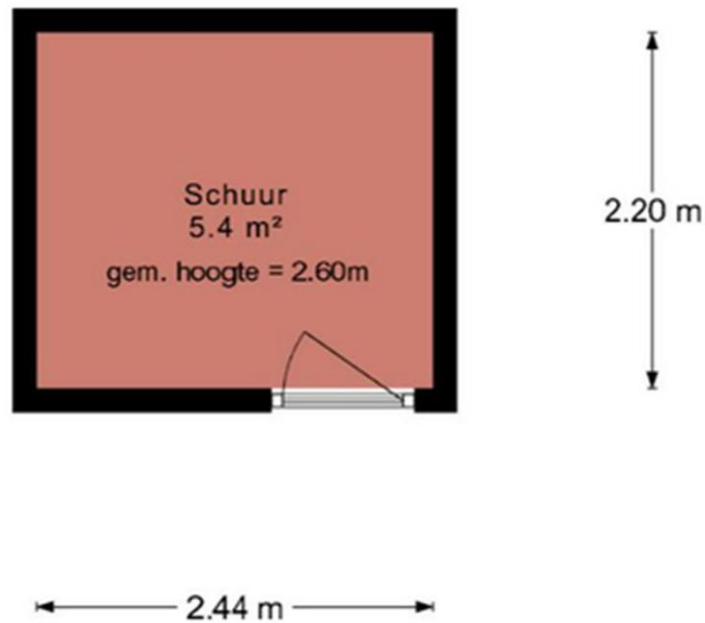
### S. van Ravesteijnstraat 19 Achtertuint



## Plattegrond

S. van Ravesteynstraat 19

Berging



**DAAN Makelaardij B.V.**  
Randstad 22 123  
1316 BW, ALMERE  
Tel: 036-2002188  
E-mail: [info@daanmakelaardij.nl](mailto:info@daanmakelaardij.nl)  
[www.daanmakelaardij.nl](http://www.daanmakelaardij.nl)

