

Wordt dit jouw droomhuis?



Blaasbalg 19

Nieuwkoop

**Stijlvol uitgebouwde tussenwoning
met zonnige tuin op het zuidoosten**



**Drieman Nieuwkoop
Garantiemakelaars**
Achterweg 54
2421 EB Nieuwkoop

0172 57 15 22
nieuwkoop@drieman.nl
www.driemannieuwkoop.nl

Wat leuk dat je interesse hebt in deze woning!

- Drie ruime slaapkamers, waarvan twee met dakkapel
- Moderne keuken (2012) met complete inbouwapparatuur
- Zonnige achtertuin op het zuidoosten – de hele dag genieten van de zon
- Sfeervolle eikenhouten vloer op de begane grond
- Royale uitbouw met grote openslaande deuren naar de tuin

Praktische achterentree





Kenmerken van deze woning

Soort woning	Eengezinswoning
Type woning	Tussenwoning
Bouwjaar	1991
Inhoud	350 m ³
Woonoppervlakte	106 m ²
Perceeloppervlakte	124 m ²
Tuinligging	zuidoost
Tuin afmeting	9,6 x 5,4 meter
Energie label	B
Aantal kamers	4
Aantal slaapkamers	3



Omschrijving van de woning

Stijlvol uitgebouwde tussenwoning met zonnige tuin op het zuidoosten

Pluspunten op een rij:

- Drie ruime slaapkamers, waarvan twee met dakkapel
- Moderne keuken (2012) met complete inbouwapparatuur
- Zonnige achtertuin op het zuidoosten – de hele dag genieten van de zon
- Sfeervolle eikenhouten vloer op de begane grond
- Royale uitbouw met grote openslaande deuren naar de tuin
- Extra ruime stenen berging (2001) met elektra
- Praktische achterentree via de voormalige schuur

Wonen in comfort, licht en ruimte – deze fraai uitgebouwde tussenwoning combineert een hoogwaardige afwerking met een verrassend royale indeling. Met een zonnige tuin, drie volwaardige slaapkamers en een verzorgde, moderne uitstraling is dit een woning waar je direct het gevoel hebt: hier wil ik blijven.

De woning is door de jaren heen met zorg vergroot en gemoderniseerd. Het resultaat is een harmonieus geheel waarin leefruimte, lichtinval en functionaliteit perfect samenkomen. De royale uitbouw aan de achterzijde, in combinatie met de grote openslaande deuren, zorgt voor een prachtige verbinding tussen binnen en buiten.

De ligging in de geliefde wijk Buytewech maakt het plaatje compleet. Hier woon je rustig en groen, met alle dagelijkse voorzieningen, scholen en sportfaciliteiten binnen handbereik. Tegelijkertijd geniet je van de centrale ligging ten opzichte van de Randstad en de natuur van de Nieuwkoopse Plassen op korte afstand.

Indeling

Begane grond

De verzorgde voortuin vormt een prettig welkom. Binnenkomst in de hal met vernieuwde meterkast, trapopgang en een modern afgewerkte toiletruimte.

De uitgebouwde woonkamer aan de achterzijde is een heerlijke leefruimte, waar licht en rust centraal staan. De openslaande deuren tot plafondhoogte halen de tuin als het ware naar binnen. Strak gestucte wanden en plafonds worden gecombineerd met een warme eikenhouten vloer, wat zorgt voor een stijlvolle en tijdloze uitstraling.

Aan de voorzijde bevindt zich de open keuken, uitgevoerd in een moderne en lichte kleurstelling met een fraai contrasterend werkblad. De keuken is compleet uitgerust met hoogwaardige inbouwapparatuur en biedt een prettig uitzicht op de straatzijde.

Een praktische achterentree maakt het dagelijks gebruik extra comfortabel.

Eerste verdieping

Op deze verdieping bevinden zich twee ruime slaapkamers (met de mogelijkheid tot een derde) en de badkamer.

De royale hoofdslaapkamer aan de achterzijde is vergroot met een brede dakkapel en voorzien van maatwerk kastruimte. De afwerking is ook hier strak en verzorgd, met subtiele inbouwverlichting.

De tweede slaapkamer aan de voorzijde is eveneens ruim bemeten en veelzijdig in gebruik.

De badkamer is uitgevoerd in een combinatie van wit- en grijsintonen en beschikt over een ligbad met douche, wastafel en toilet. Het aanwezige raam zorgt voor een prettige lichtinval en natuurlijke ventilatie.

Tweede verdieping

De voorzolder biedt ruimte aan de technische installaties en wasapparatuur, evenals extra bergruimte.

De derde slaapkamer is een volwaardige, lichte kamer dankzij de dakkapel en het dakraam. Praktische bergruimte en een verzorgde afwerking maken ook deze verdieping compleet. Daarnaast is er nog een bergvliering aanwezig.

Tuin

De achtertuin is gunstig gelegen op het zuidoosten en biedt de hele dag door een fijne balans tussen zon en schaduw. De tuin is verzorgd en sfeer- en sfeer- aangelegd met een combinatie van terrassen, groen en sierbestrating. Achterin de tuin bevindt zich een ruime, in steen uitgevoerde berging met elektra—ideaal voor opslag of hobbyruimte. Via de achterom is de tuin eveneens goed bereikbaar.

Een woning die je moet ervaren

Deze woning onderscheidt zich door de combinatie van ruimte, licht en afwerkingsniveau, op een locatie waar rust en bereikbaarheid samenkomen.

Graag nodigen wij je uit om de sfeer en kwaliteit zelf te komen beleven tijdens een bezichtiging. Neem contact op via 0172-571522 of mail naar nieuwkoop@drieman.nl en plan snel een bezichtiging. We laten je deze woning graag persoonlijk zien!

Disclaimer

Voor onze koopakte gelden de standaard NVM-regels. In alle overeenkomsten bedraagt de waarborgsom/ bankgarantie minimaal 10% van de koopsom. Deze projectinformatie mag niet worden beschouwd als een aanbieding of offerte en wordt verstrekt onder voorbehoud van goedkeuring door de verkoper. Wij kunnen geen aansprakelijkheid aanvaarden voor de door ons samengestelde gegevens. Deze informatie, eventuele gesprekken, onderhandelingen etc. zijn allen vrijblijvend. Er is pas overeenstemming bereikt op het moment dat de door Drieman Garantiemakelaars Nieuwkoop opgestelde koopovereenkomst door beide partijen is beoordeeld en ondertekend. Tot dat moment hebben beide partijen het recht om af te zien van een transactie, zonder kostenvergoeding etc. Alle genoemde maten zijn indicatief, er kunnen geen rechten aan worden ontleend.

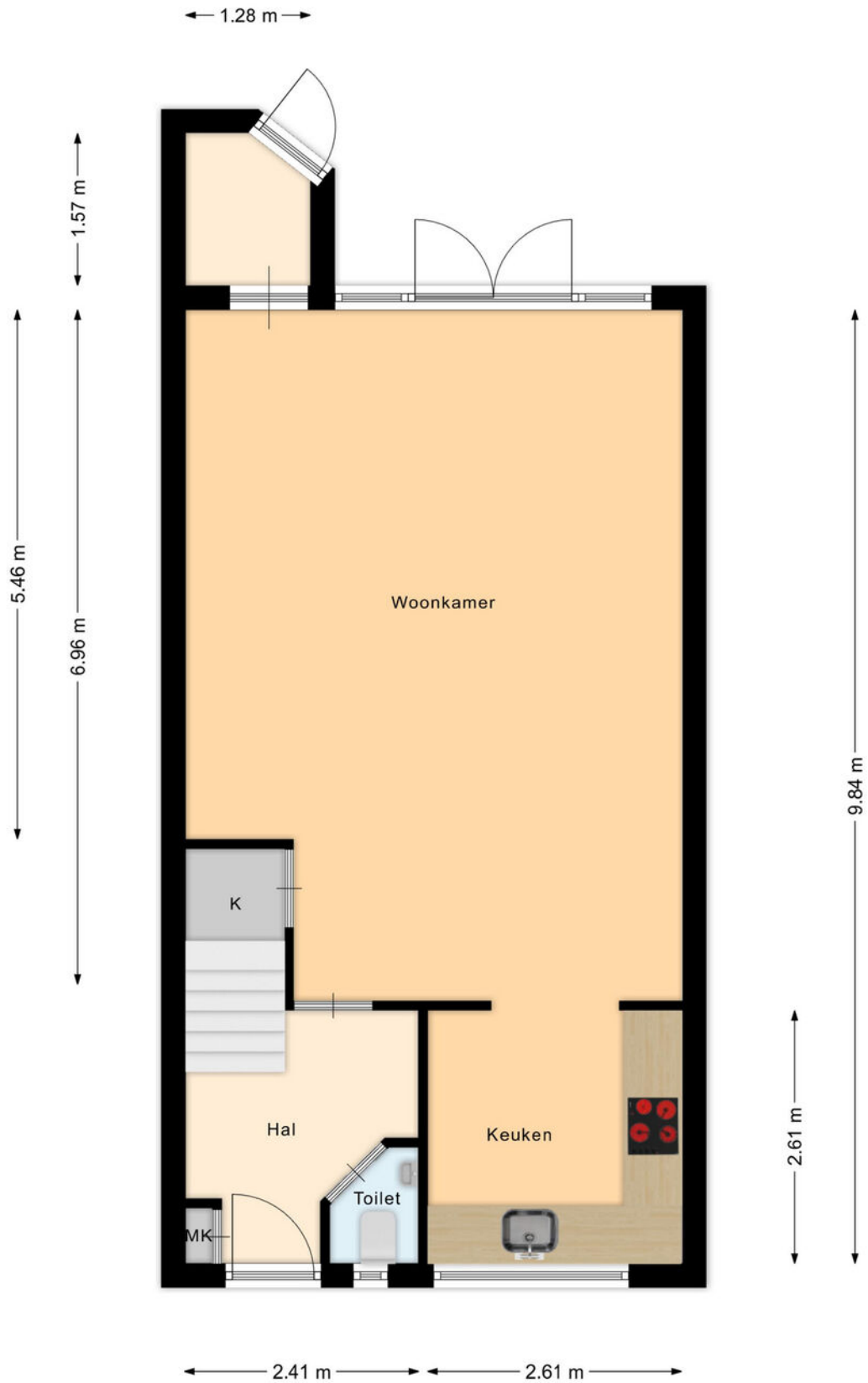




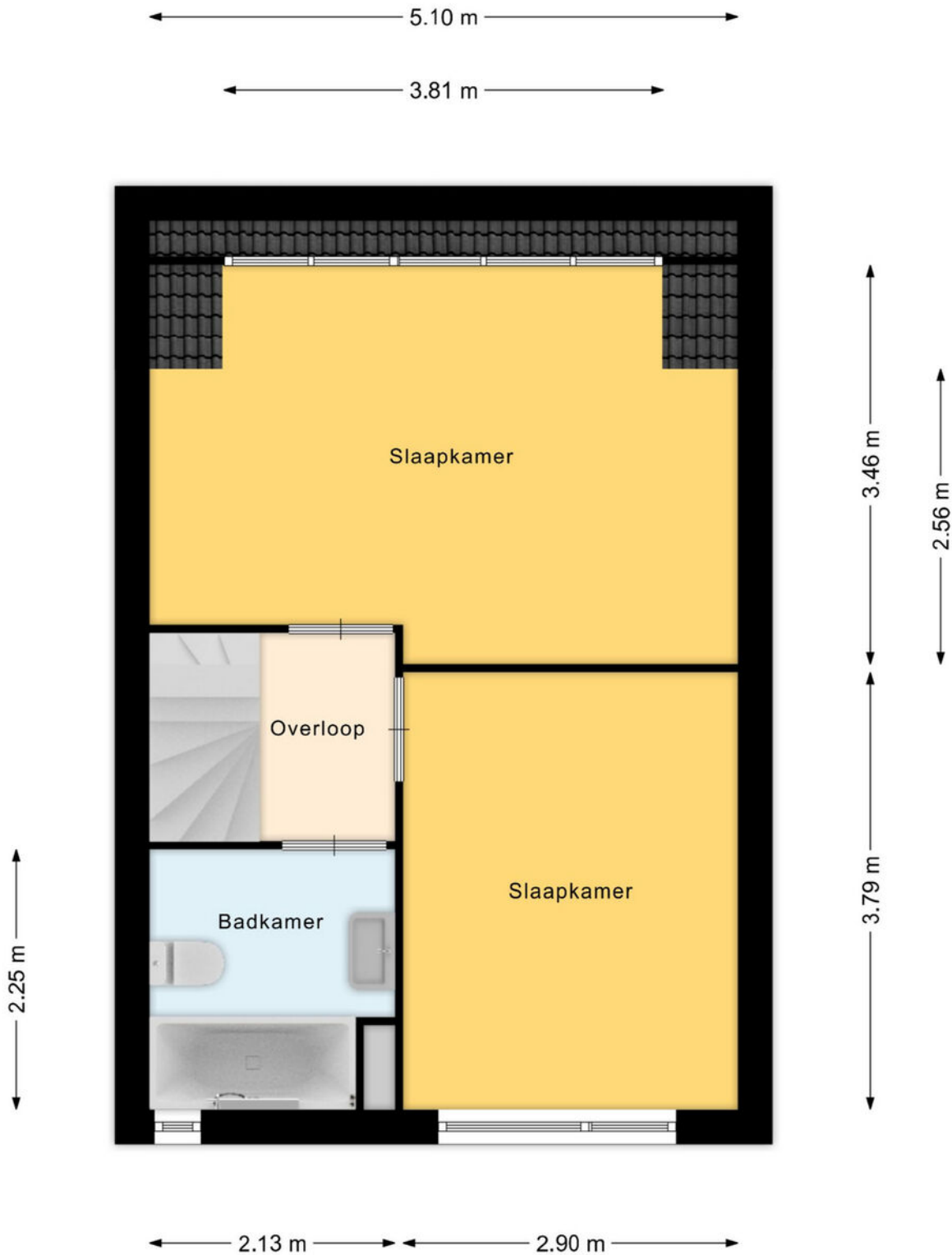




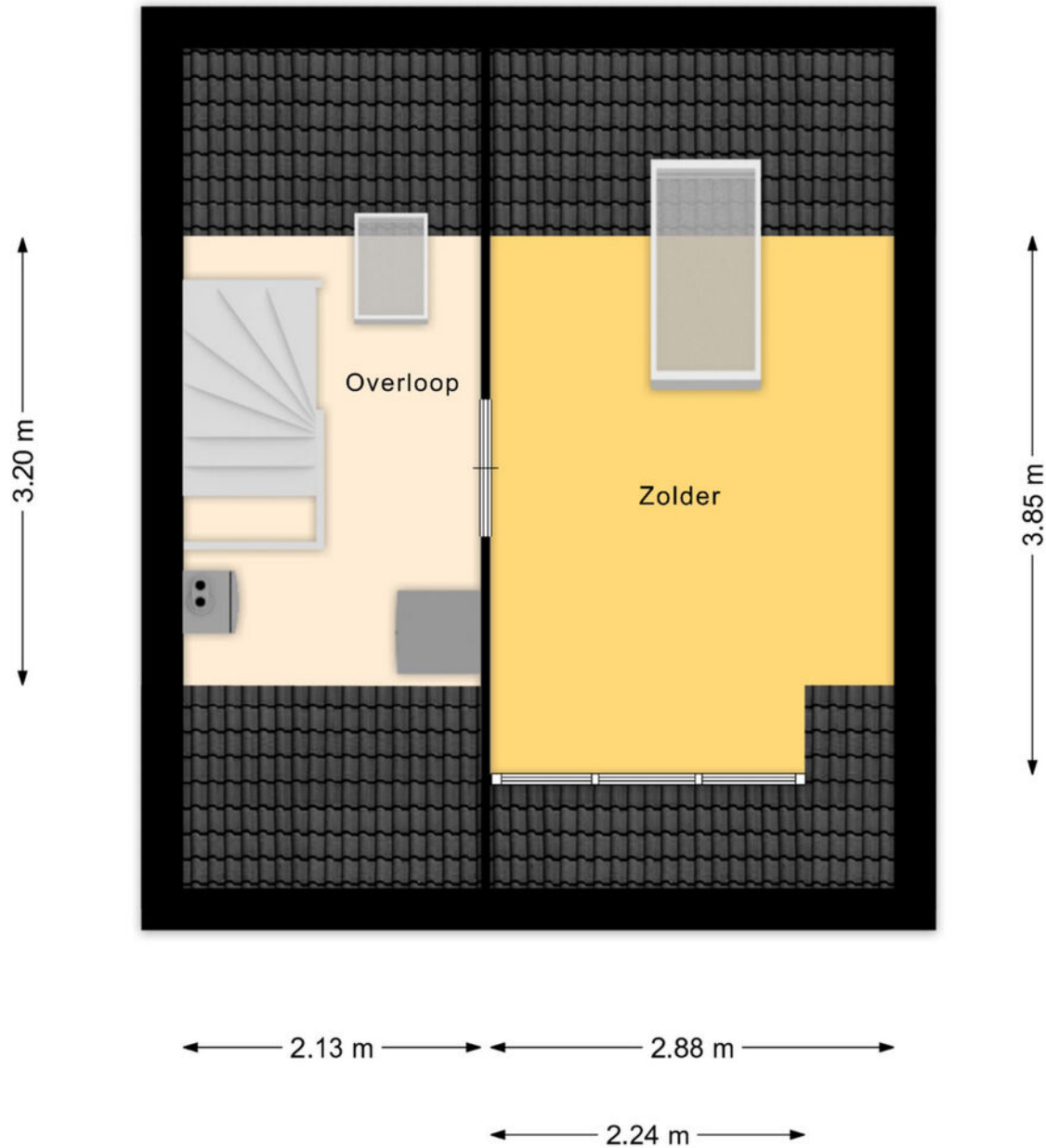
Plattegrond begane grond



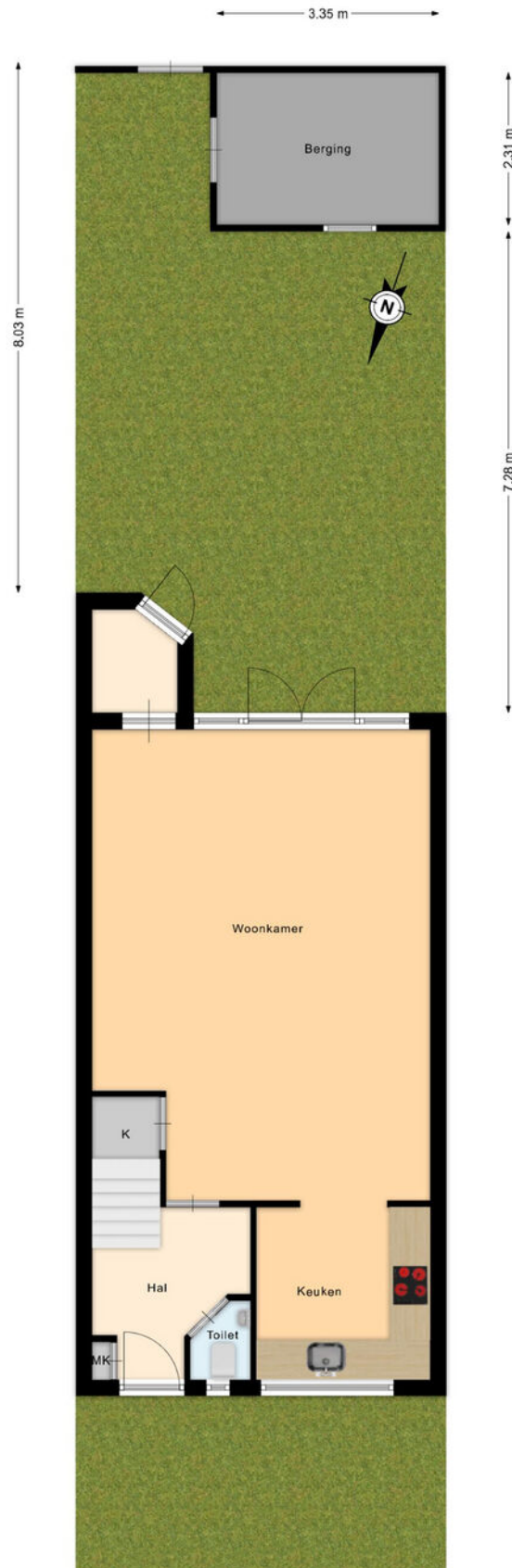
Plattegrond eerste verdieping



Plattegrond tweede verdieping



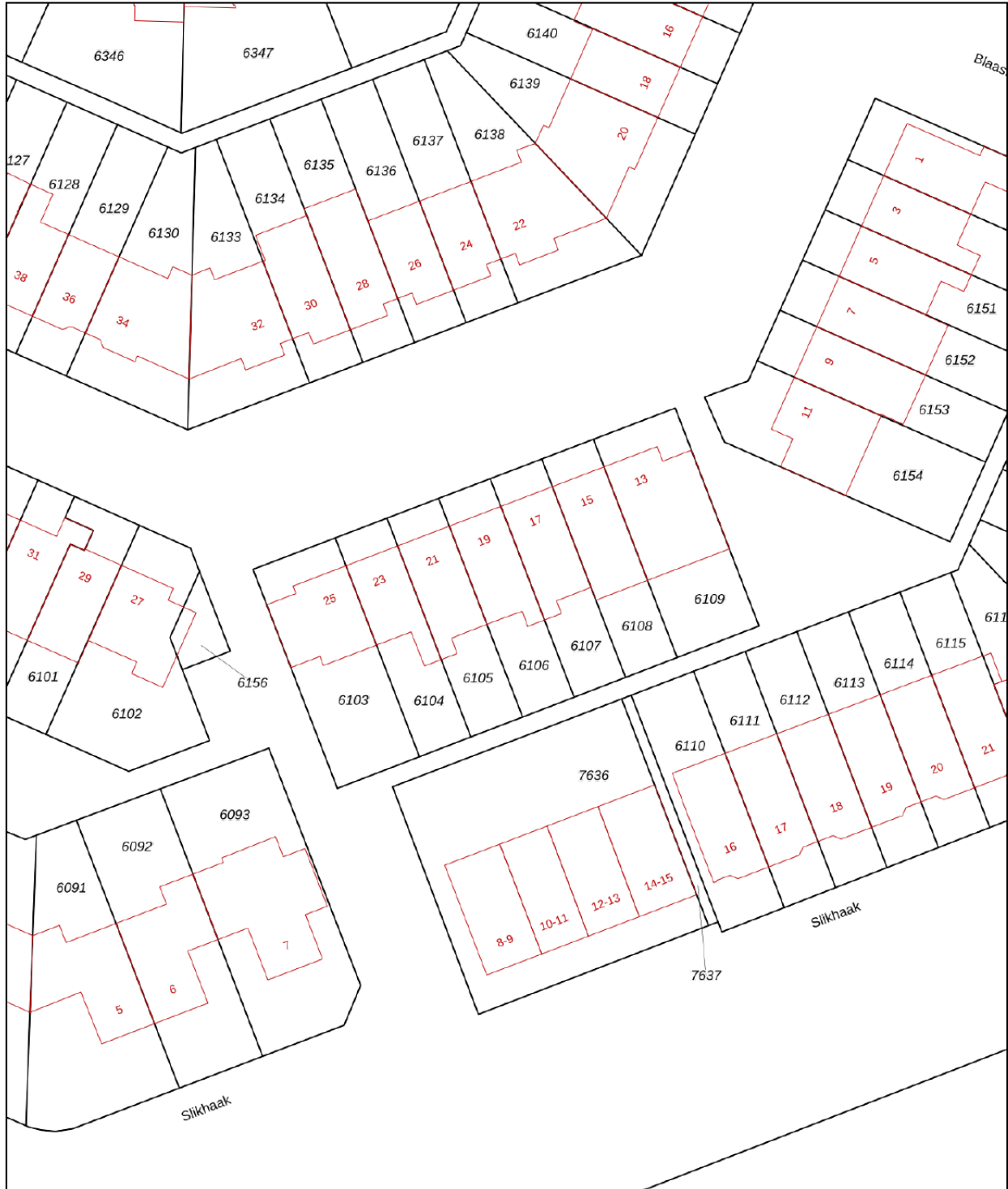
Plattegrond perceel




Kadastrale kaart

Kadastrale kaart

Uw referentie: ---



0 5 10 15 20 25m

12345	Deze kaart is noordgericht	Schaal 1: 500	
25	Perceelnummer	Kadastrale gemeente Nieuwkoop	
	Huisnummer	Sectie A	
	Vastgestelde kadastrale grens	Perceel 6106	
	Voorlopige kadastrale grens		
	Administratieve kadastrale grens		
	Bebouwing		

Aan dit uittreksel kunnen geen betrouwbare maten worden ontleend.
De Dienst voor het kadaster en de openbare registers behoudt zich de intellectuele eigendomsrechten voor, waaronder het auteursrecht en het databankenrecht.

Voor een eensluidend uittreksel, geleverd op 7 april 2026
De bewaarder van het kadaster en de openbare registers



Drieman Nieuwkoop jouw Garantiemakelaar

Al ruim 40 jaar verkopen wij met veel plezier woningen in gemeente Nieuwkoop en omgeving.

Huizenkopers zien wij vaak terug als zij opnieuw een woning zoeken; een duidelijk teken van waardering!

Kwaliteit en een tevreden klant staan bij ons dan ook centraal.

Bent u dus op zoek naar een makelaar om uw woning te verkopen? Of wilt u juist een woning gaan kopen? Bij Drieman helpen wij u graag.

Ons verkoopteam bestaat uit de makelaars Corné Meijer, Daniëlle Eikelenboom en Ger Hukker.

Marjolein Konst-Hulleman, Isabelle van Zanten en Margriet Simmerman zorgen voor de ontvangst, informatieverstrekking en de administratieve ondersteuning.

Het Drieman team.



Adresgegevens

Achterweg 54
2421 EB Nieuwkoop

Wij zijn bereikbaar via:

0172 57 15 22
nieuwkoop@drieman.nl
www.driemannieuwkoop.nl



Interesse in deze woning?

Neem contact met ons op voor meer informatie.

0172 57 15 22

nieuwkoop@drieman.nl

www.driemannieuwkoop.nl



Drieman Nieuwkoop
Garantiemakelaars Nederland
Achterweg 54
2421 EB Nieuwkoop

0172 57 15 22
nieuwkoop@drieman.nl
www.driemannieuwkoop.nl

