



'S-GRAVENHAGE
Van Speijkstraat 223

Wonen en werken



070 346 89 33 | info@vandenakker-makelaardij.nl
www.vandenakker-makelaardij.nl

Kenmerken & specificaties



Bouwjaar:
1920

Soort:
herenhuis

kamers:
8

Inhoud:
487 m³

Woonoppervlakte:
133 m²

Perceeloppervlakte:
54 m²

Overige inpandige ruimte:
-

Gebouwgebonden buitenruimte:
-

Externe bergruimte:
-

Energie label
C

Omschrijving

Op zoek naar een multi functioneel pand in het populaire Zeeheldenkwartier? In dit compacte herenhuis kun je wonen en werken onder 1 dak. De parterre is voor meerdere doeleinden geschikt bijvoorbeeld voor werken aan huis of een praktijkruimte. Het bovenhuis heeft een zeer lichte woonkamer met open keuken en 3 slaapkamers op de 2e etage.

Gelegen in het gewilde Zeeheldenkwartier om de hoek van diverse winkeltjes en restaurants, meerdere openbaar verbindingen en op fietsafstand van het levendige centrum van Den Haag.

Indeling:

entree op de begane grond, ruime hal met toegang naar zowel de bedrijfsruimte als het bovenhuis.

Van Speijkstraat 225: bedrijfsruimte (momenteel ingericht als woonruimte)
gang met modern vrijdragend toilet met fonteintje. Ruimte aan de voorzijde ingericht met eenvoudig keukenblok voorzien van 4 pits inductiekookplaat, afzuigkap, oven en keukenboiler. Door de keuken opstelling is de functie van de pui aan de voorzijde vervallen. Ruimte aan achterzijde voorzien van airco unit met doorloop naar ruime badkamer met inloopdouche, brede wastafel, handdoekradiator en opstelplaats wasmachine en 50 liter boiler. De achterzijde is afgesloten en heeft geen raampartijen.

Van Speijkstraat 223: het bovenhuis

Vaste trap vanuit de hal naar de 1e etage. Overloop met toilet. Lichte, ruime L-vormige woonkamer met vaste kast en open keuken aan achterzijde. Keukenopstelling in U vorm met kunststof blad, breed 6 pits RVS fornuis met oven, afzuigkap, vaatwasser, RVS koel/vriescombinatie en 10l keukenboiler.

Vaste trap naar de 2e etage. Overloop met 3e toilet. Ruime, hoge hoofdslaapkamer aan achterzijde met dakkapel.

Tussengelegen badkamer met royaal ligbad, inloopdouche, wastafel in blad, kantelraam en opstelplaats wasmachine.

2e slaapkamer aan voorzijde. 3e slaapkamer aan voorzijde met luik naar vliering bereikbaar middels vlioztrap. De vliering heeft een klein dakraam, veel bergruimte en dient als opstelplaats voor de CV ketel.

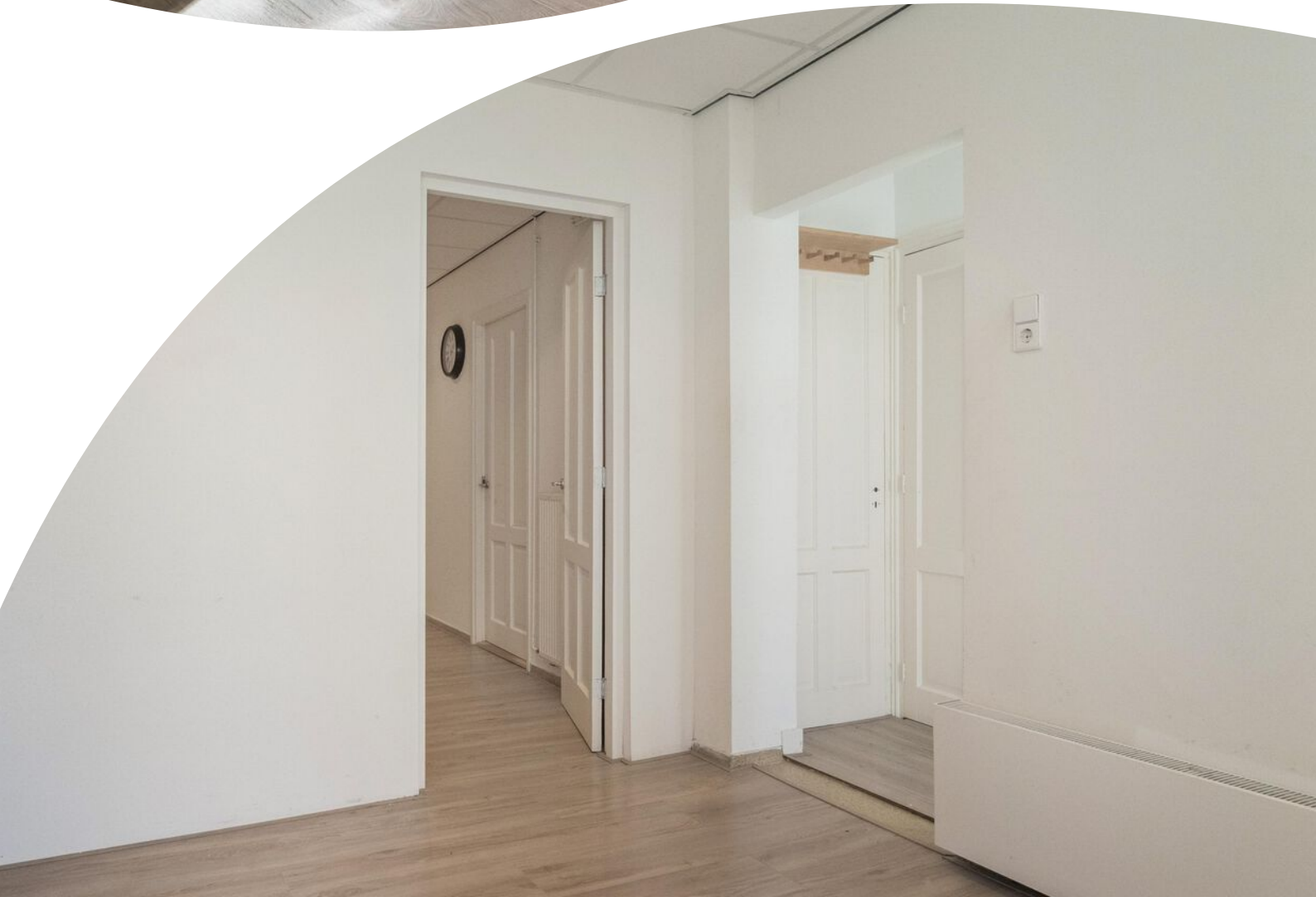
Bijzonderheden

- Het pand heeft 2 huisnummers maar is niet kadastraal gesplitst
- Gelegen op eigen grond in beschermd stadsgezicht Zeeheldenkwartier
- De parterre betreft een multifunctionele bedrijfsruimte welke voor meerdere doeleinden is geschikt
- Rondom voorzien van houten kozijnen met deels dubbel glas
- Verwarming en warm water bovenwoning middels cv combi ketel Remeha, geplaatst in 2024
- Verwarming parterre middels CV en airco, warm water via elektrische boilers
- Volgens opgave vorige verkoper zijn het dak en alle dakgoten in 2011 geheel vernieuwd
- In de koopakte zullen de ouderdoms-, materialen en niet zelf bewoond clausules worden opgenomen

-

- Oplevering op korte termijn mogelijk

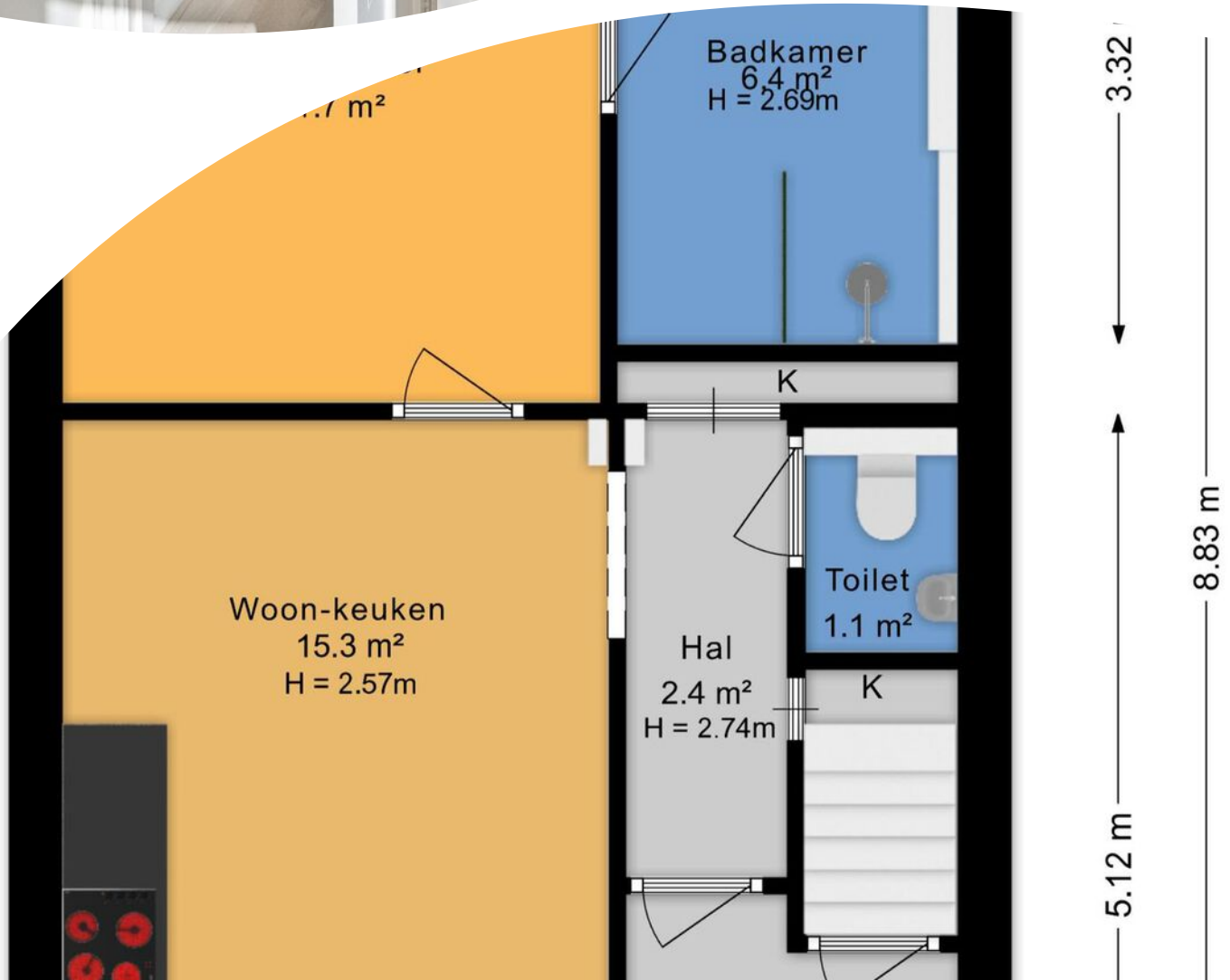
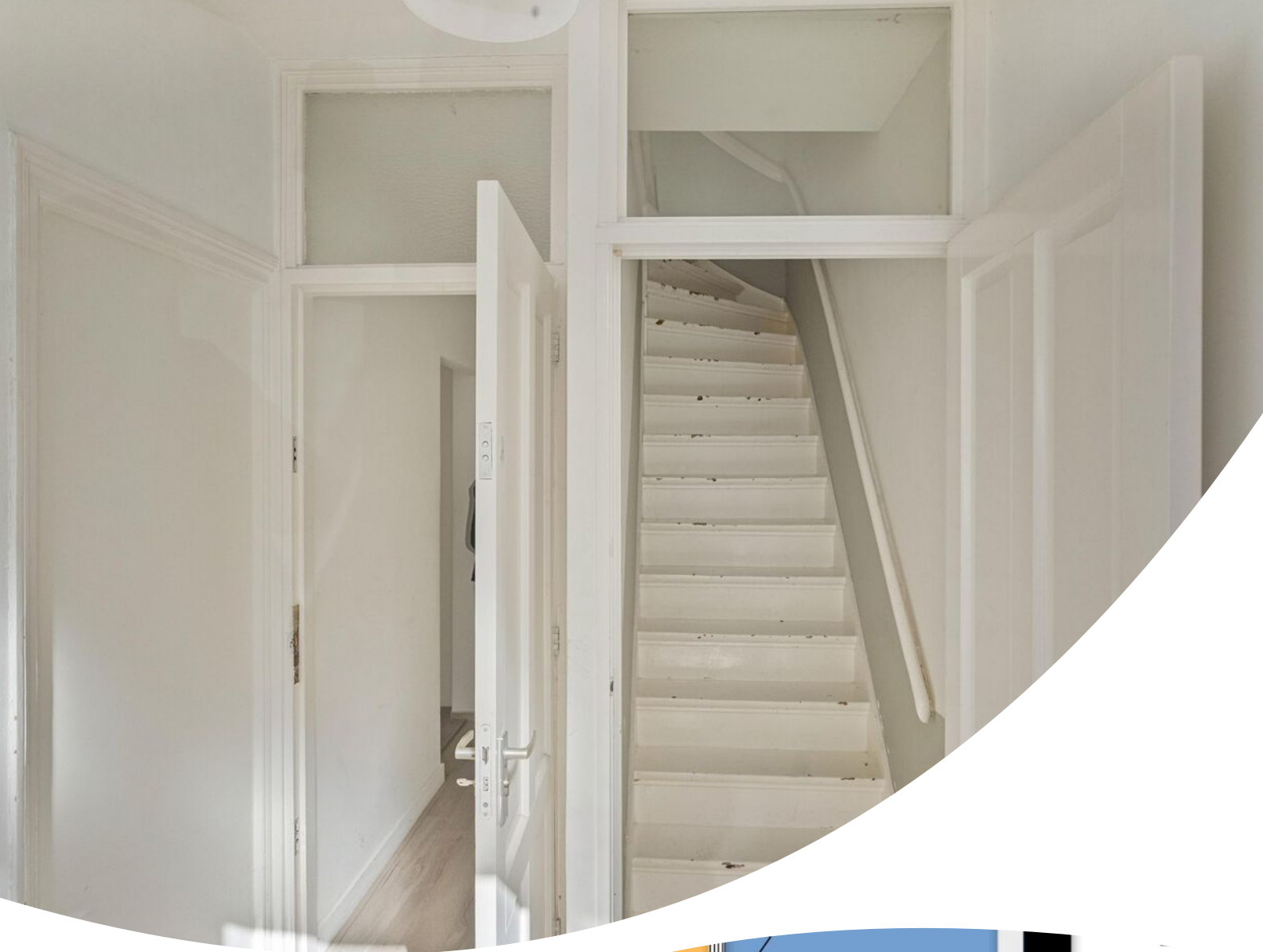












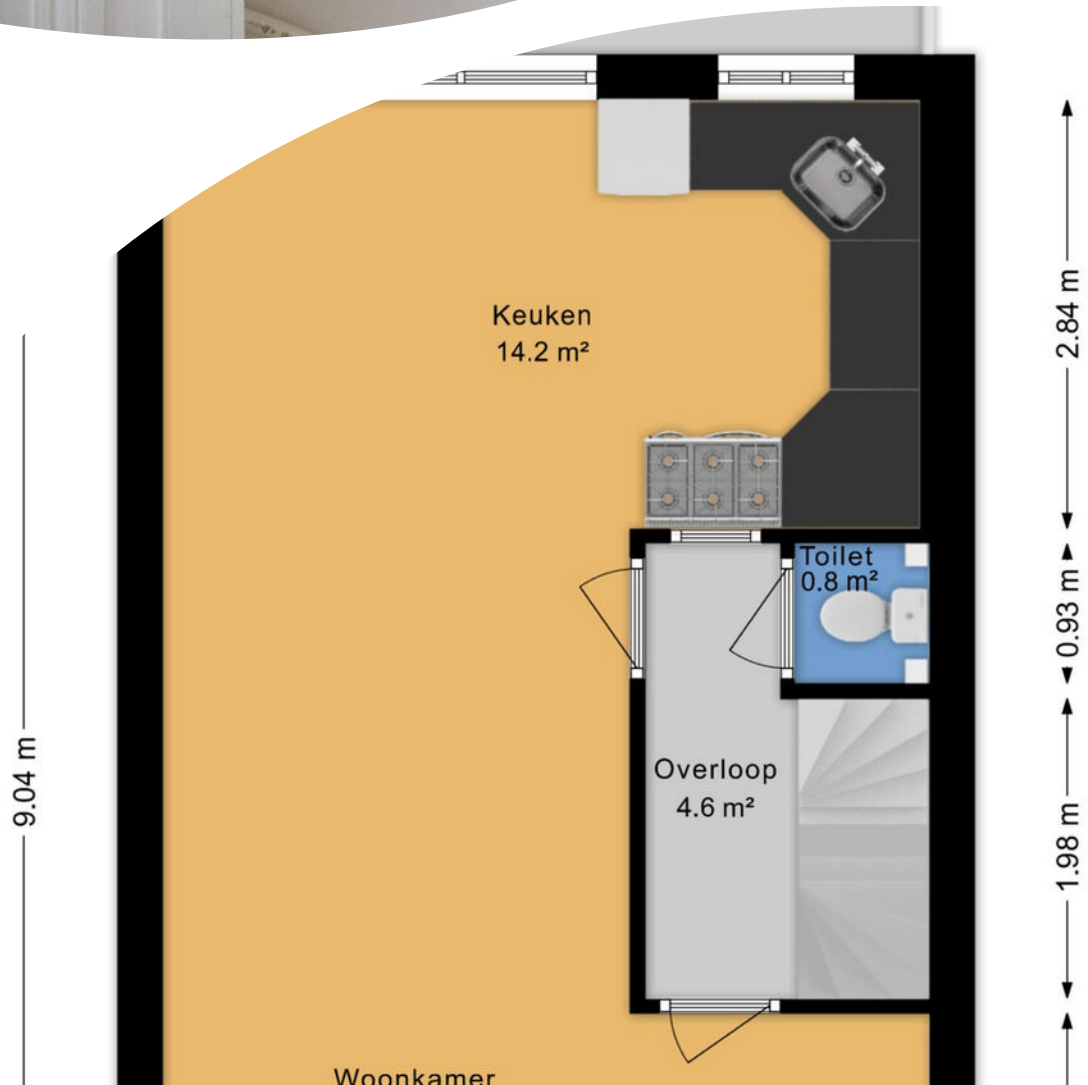






















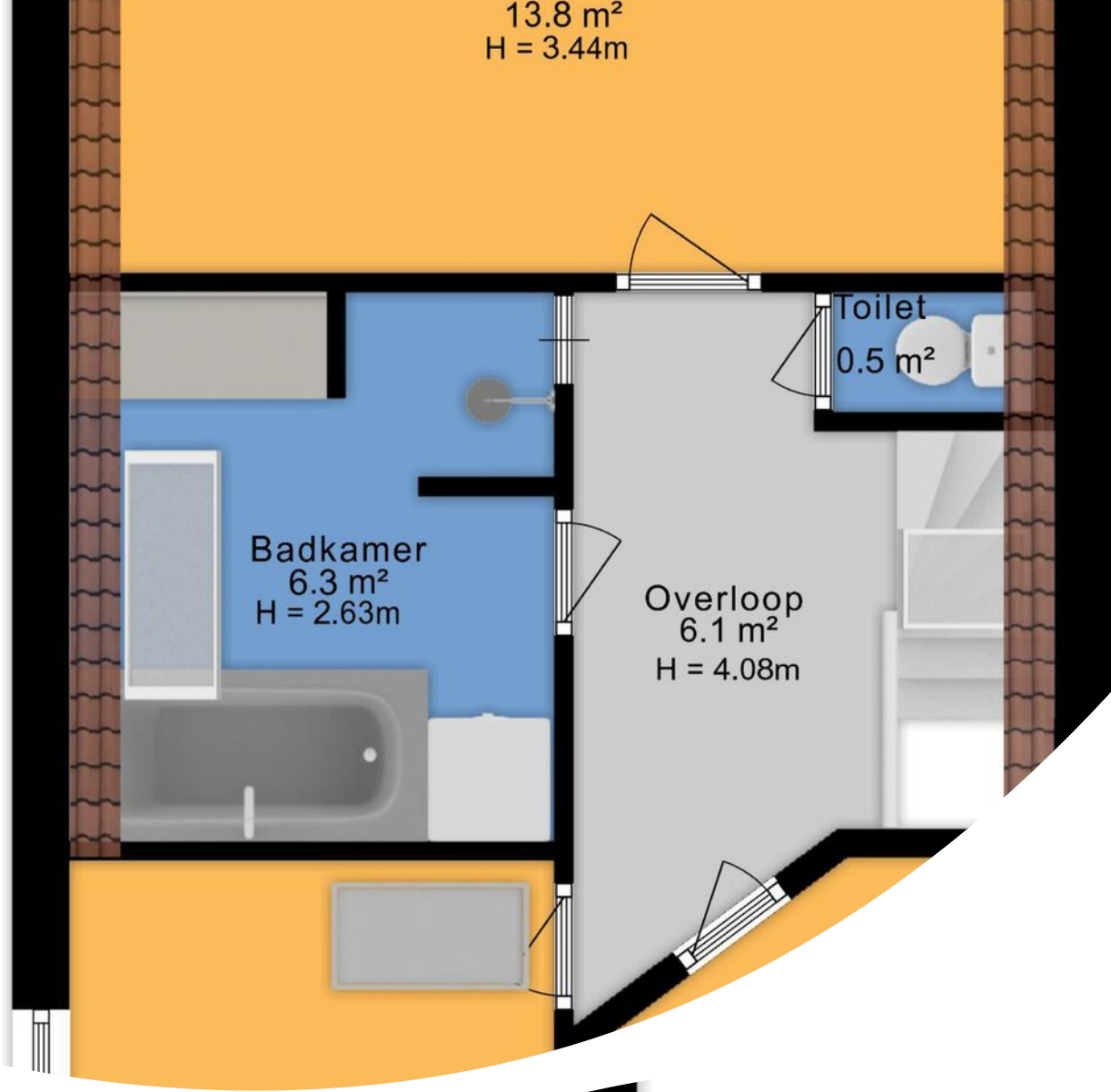






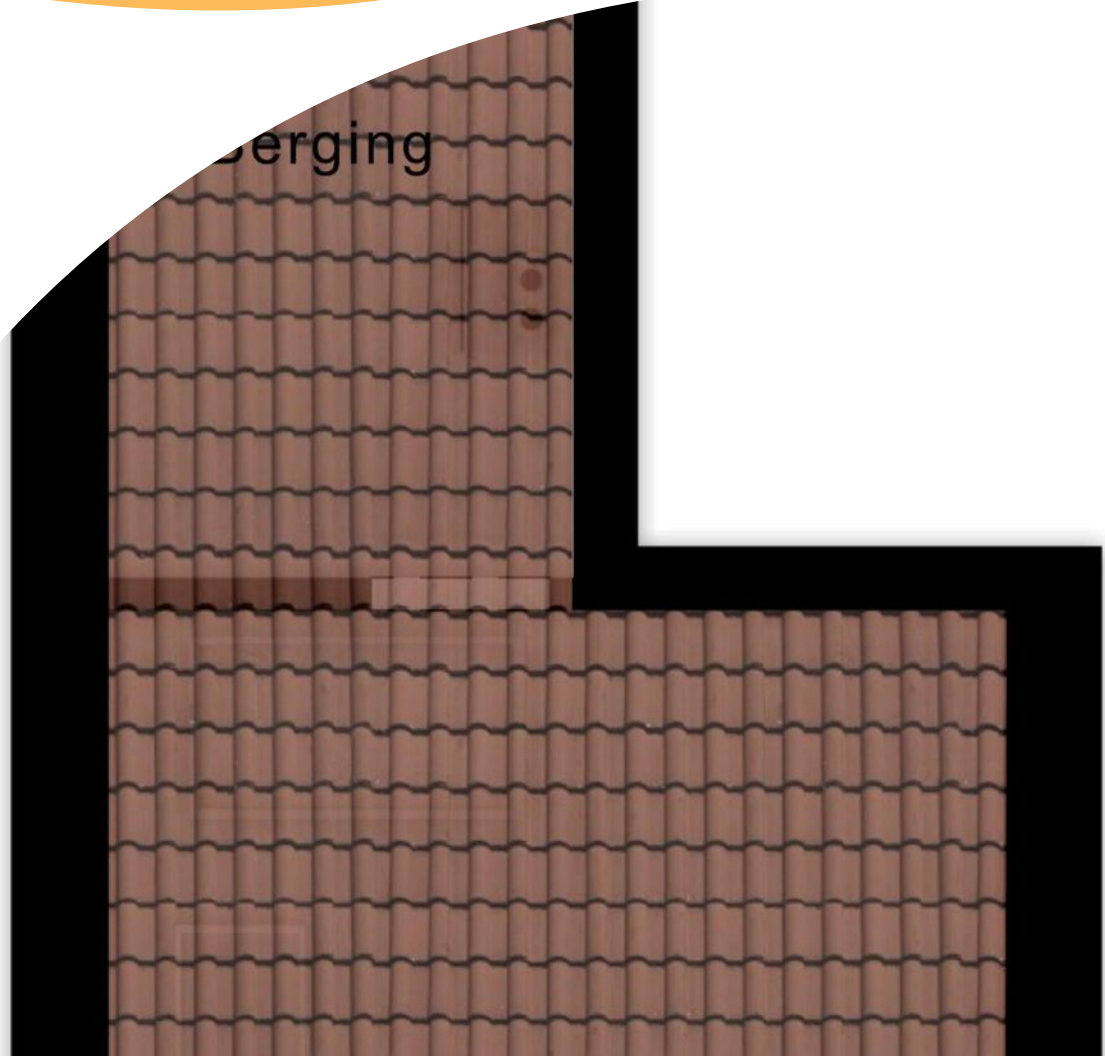
3.1
2.83 m

13.8 m²
H = 3.44m



4 m

5.9



2.85 m

m

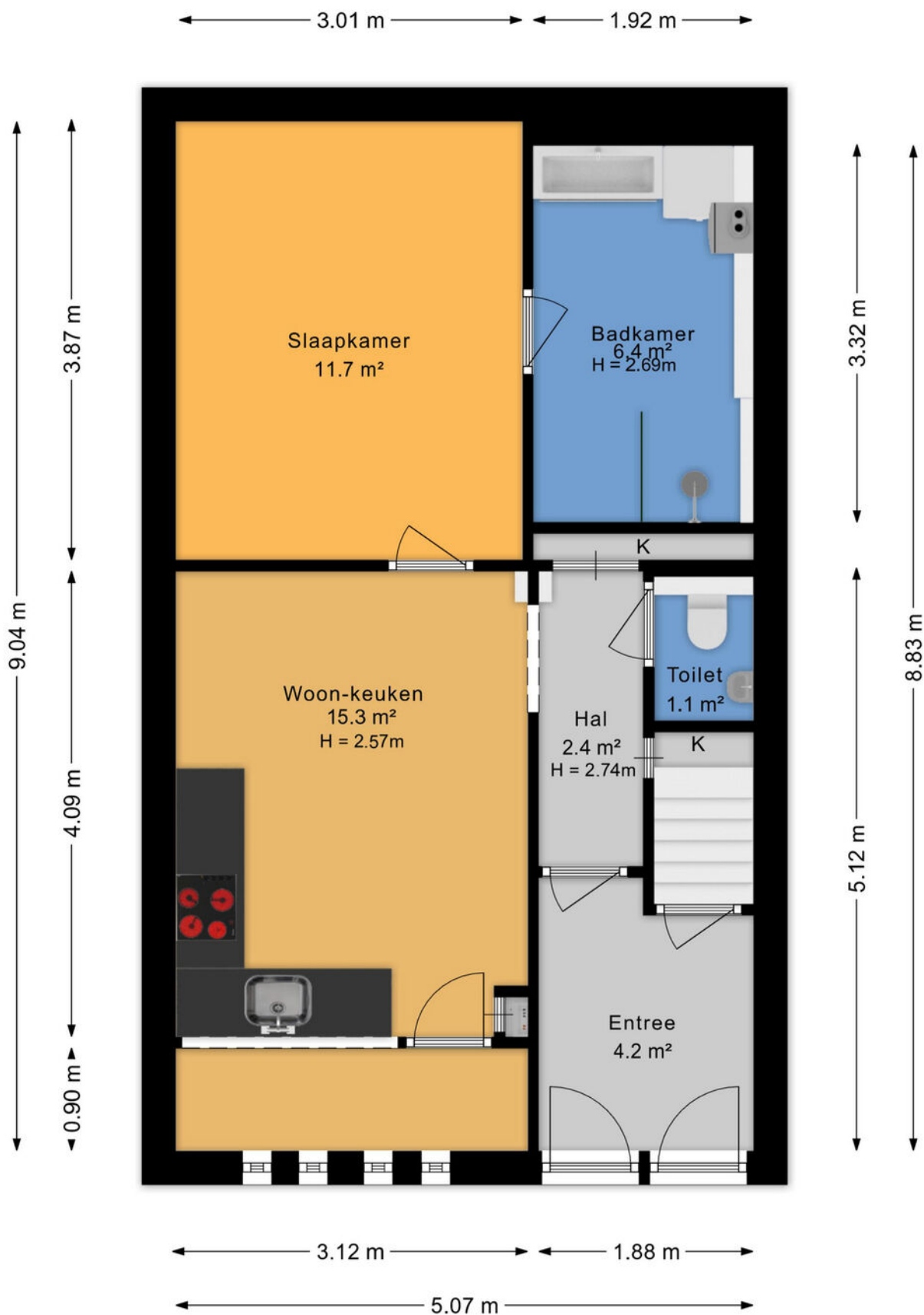




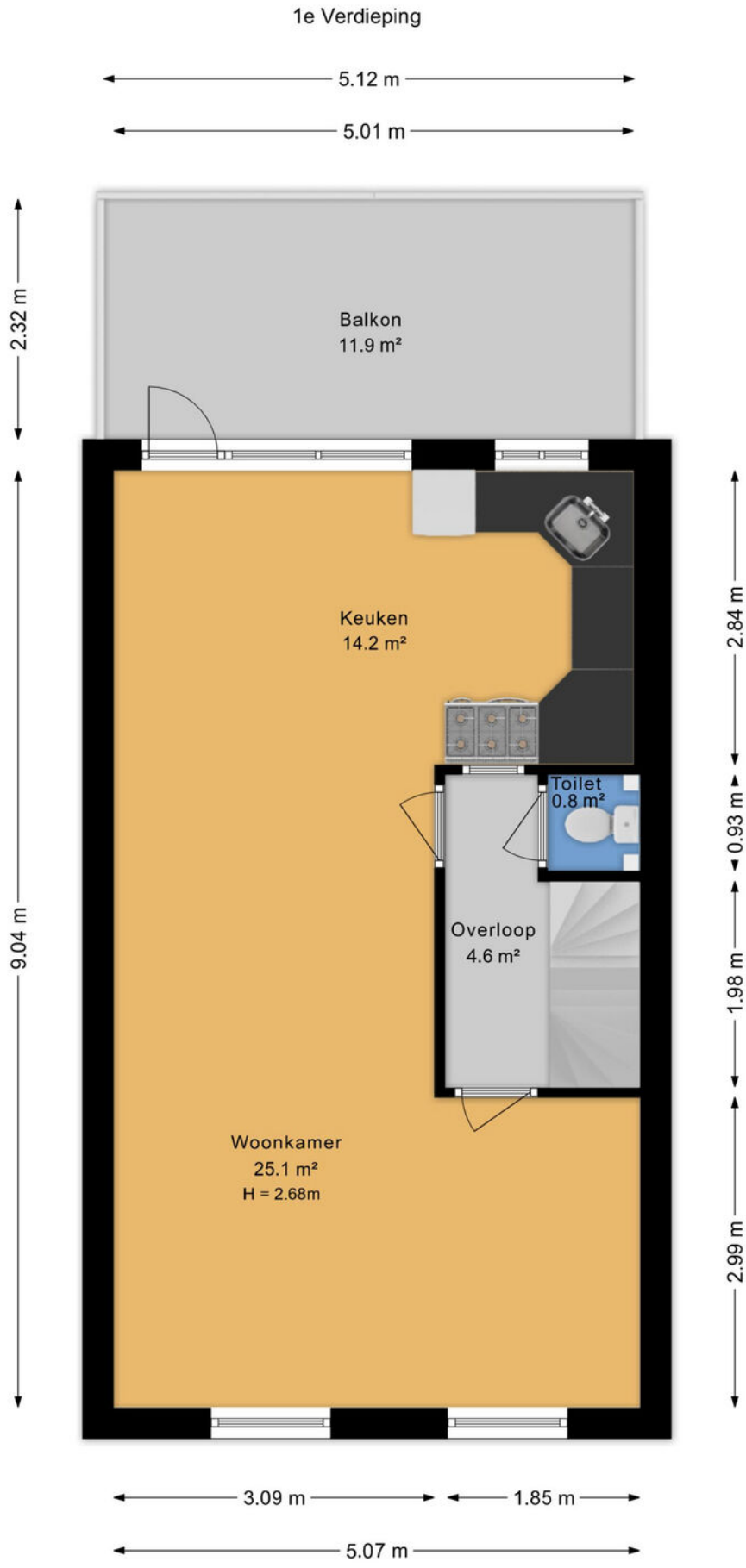
C

Plattegrond

Begane Grond



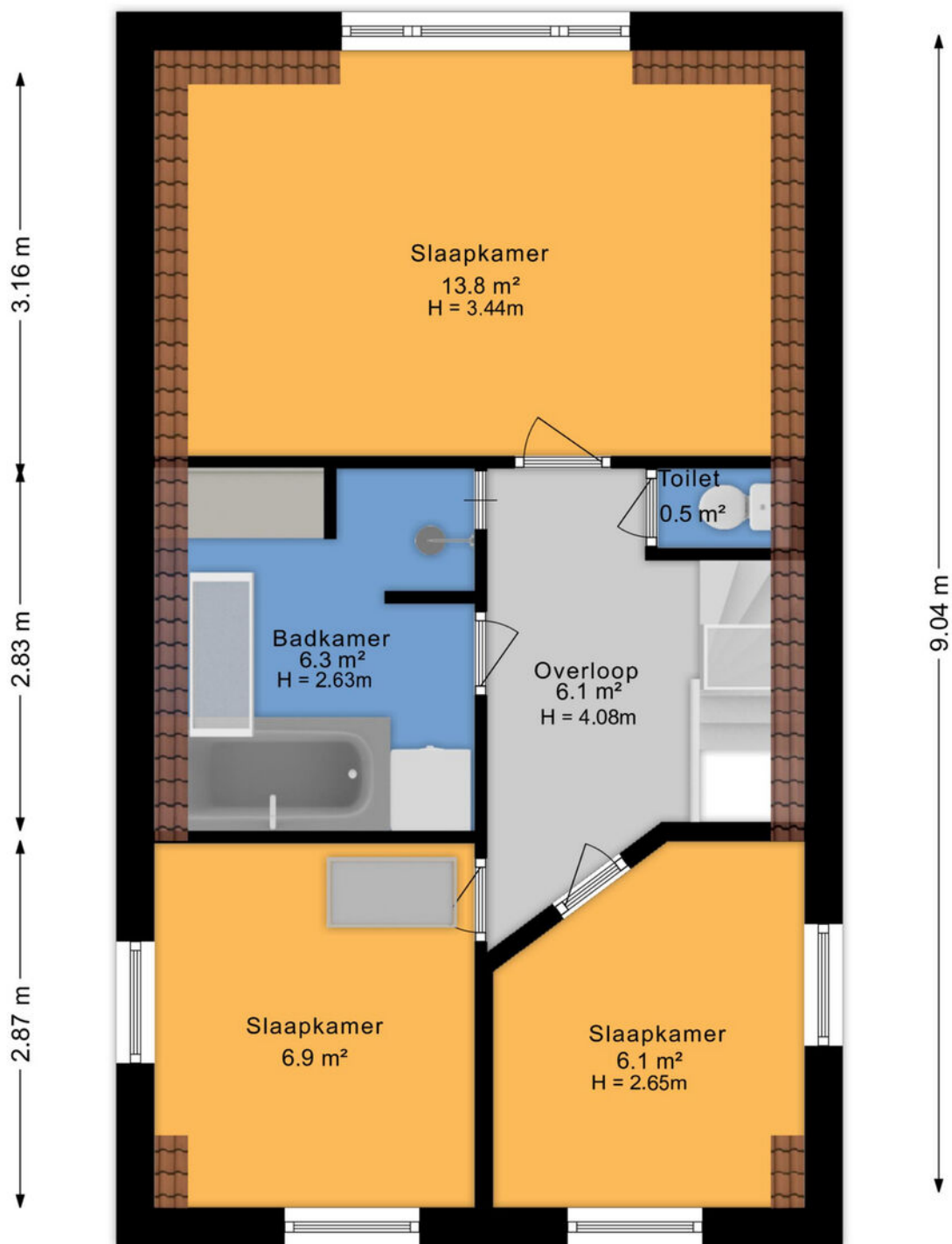
Plattegrond



Plattegrond

2e Verdieping

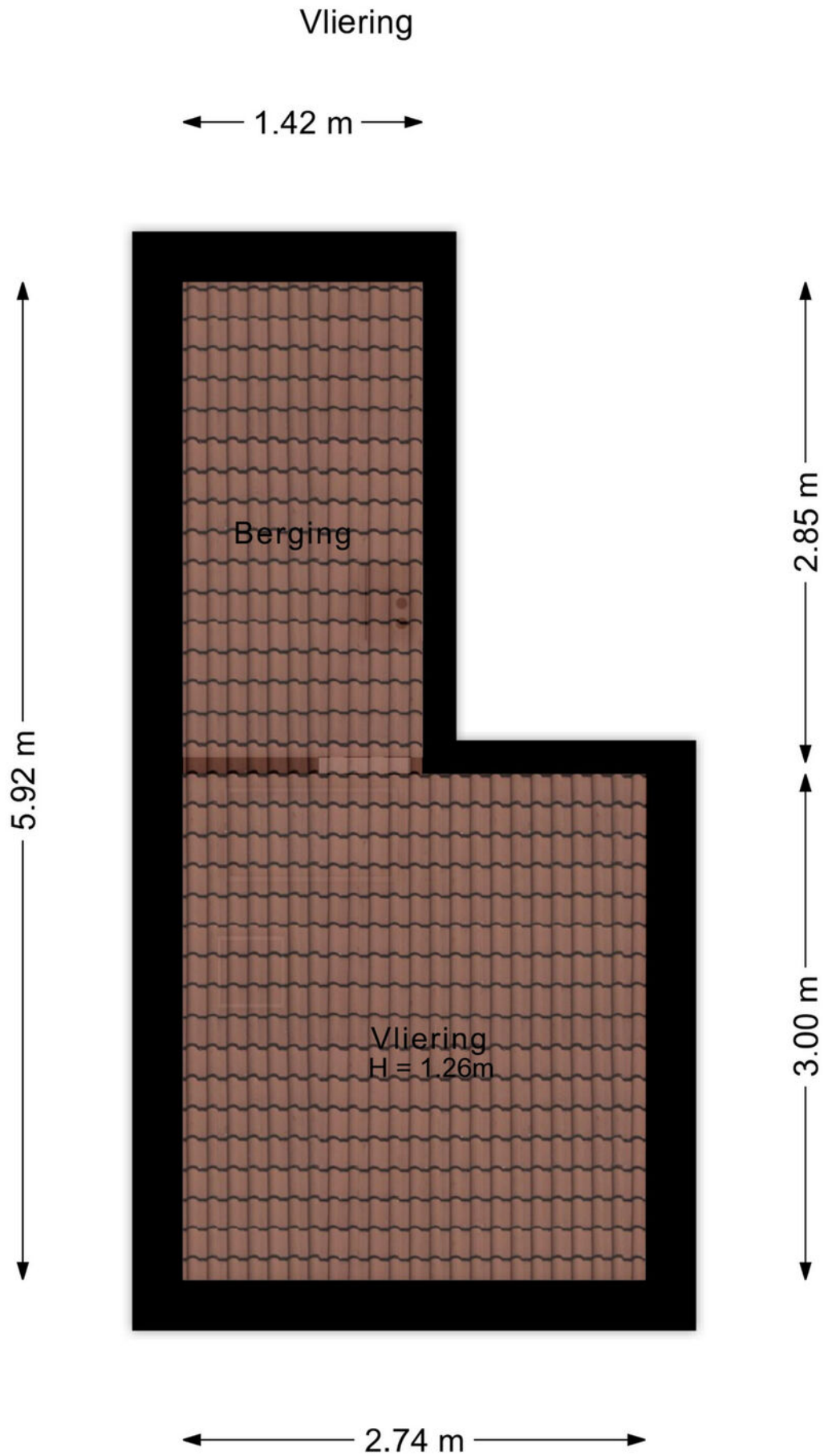
← 1.32 m → ← 1.07 m → ← 1.23 m → ← 1.04 m →



← 2.49 m → ← 2.43 m →

← 5.07 m →

Plattegrond




Kadastrale kaart

Kadastrale kaart

Uw referentie: ---

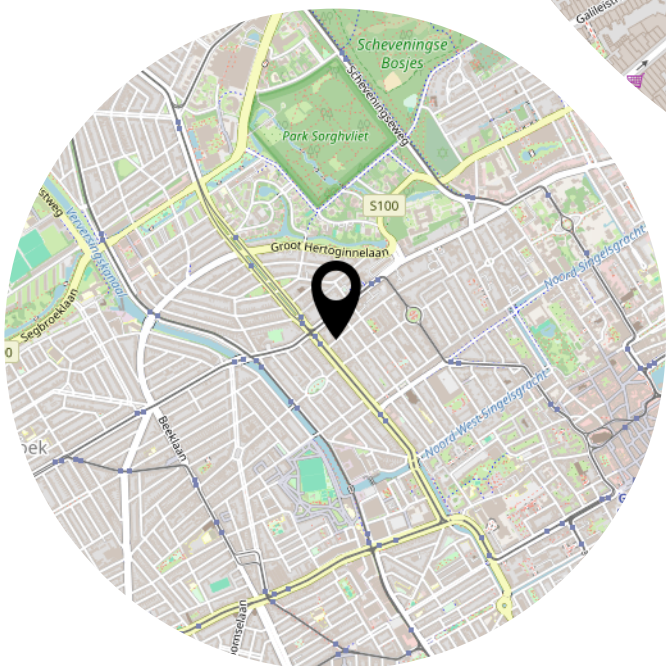
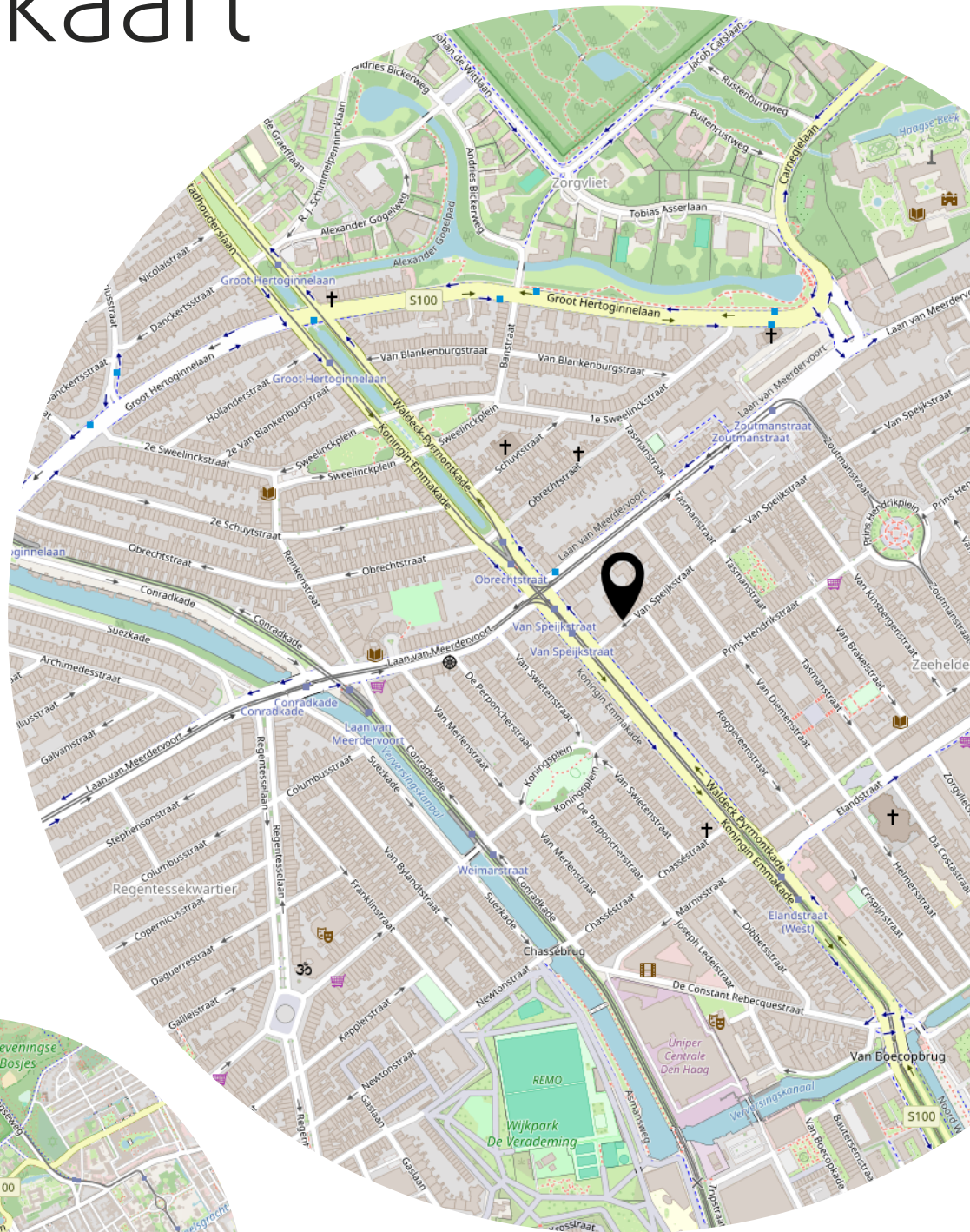


12345	Deze kaart is noordgericht	Schaal 1: 500	
25	Perceelnummer	Kadastrale gemeente 's-Gravenhage	
—	Huisnummer	Sectie Z	
—	Vastgestelde kadastrale grens	Perceel 2694	
—	Voorlopige kadastrale grens		
—	Administratieve kadastrale grens		
—	Bebouwing		

Voor een eensluidend uittreksel, geleverd op 13 april 2026
De bewaarder van het kadaster en de openbare registers

Aan dit uittreksel kunnen geen betrouwbare maten worden ontleend.
De Dienst voor het kadaster en de openbare registers behoudt zich de intellectuele eigendomsrechten voor, waaronder het auteursrecht en het databankenrecht.

Locatie op de kaart



Lijst van zaken

	Blijft achter	Gaat mee	Ter overname
Woning - Interieur			
Verlichting, te weten			
- inbouwspots/dimmers	X		
- opbouwspots/armaturen/lampen/dimmers	X		
- losse (hang)lampen	X		
(Losse)kasten, legplanken, te weten			
-	X		
Raamdecoratie/zonwering binnen, te weten			
- gordijnrails	X		
- gordijnen	X		
- overgordijnen	X		
- rolgordijnen	X		
Vloerdecoratie, te weten			
- houten vloer(delen)	X		
- laminaat	X		
Woning - Keuken			
Keukenblok (met bovenkasten)	X		
Keuken (inbouw)apparatuur, te weten			
- kookplaat	X		
- (gas)fornuis	X		
- afzuigkap	X		
- koel-vriescombinatie			X
- vaatwasser	X		
Woning - Sanitair/sauna			
Toilet met de volgende toebehoren			
- toilet	X		
- toiletrolhouder	X		
- toiletborstel(houder)	X		
- fontein	X		
Badkamer met de volgende toebehoren			
- ligbad	X		

Lijst van zaken

	Blijft achter	Gaat mee	Ter overname
- douche (cabine/scherm)	X		
- wastafel	X		
- wastafelmeubel	X		
- toilet	X		
Woning - Exterieur/installaties/veiligheid/energiebesparing			
Brievenbus	X		
(Voordeur)bel	X		
(Veiligheids)sloten en overige inbraakpreventie	X		
(Klok)thermostaat	X		
Airconditioning	X		
Warmwatervoorziening, te weten			
- CV-installatie	X		

Bekijk deze woning online!



Van Speijkstraat 223, 'S-Gravenhage



Scan deze code en
bekijk de woning
op je mobiel!



Heeft u interesse?



Reinkenstraat 72
2517 CX Den Haag

070 346 89 33
info@vandenakker-makelaardij.nl
www.vandenakker-makelaardij.nl