

# Zoetweersakker 15

Heerhugowaard

Vraagprijs

€ 595.000

k.k.



## KENMERKEN

---

Woonoppervlakte **137 m<sup>2</sup>**

Perceeloppervlakte **189 m<sup>2</sup>**

Inhoud **470 m<sup>3</sup>**

Bouwjaar **2019**

Energielabel **A++**

Vraagprijs

**€ 595.000**

**k.k.**



# Zoetweersakker 15

Heerhugowaard



# Omschrijving

Een huis waar je zó in kunt; modern, energiezuinig en helemaal klaar voor de toekomst. Aan de Zoetweersakker 15 in Heerhugowaard staat deze in 2019 gebouwde, uitgebouwde woning met energielabel A++. Hier woon je comfortabel, stijlvol én met lage maandlasten.

De woning is vanaf de bouw vergroot, strak afgewerkt en perfect onderhouden. Met vier slaapkamers, een heerlijke zonnige tuin en een fijne ligging in de populaire wijk Broekhorn is dit de ideale plek voor (jonge) gezinnen die ruimte en gemak zoeken. Nieuwsgierig? Dit is zo'n huis waar je binnenkomt en meteen denkt: hier wil ik wonen. Een must-see!

## Algemeen

Bouwjaar: 2019

Inhoud: ± 470 m<sup>3</sup>

Woonoppervlakte: ± 137 m<sup>2</sup>

Externe bergruimte: ± 12 m<sup>2</sup> (tuinberging)

Perceeloppervlakte: 189 m<sup>2</sup>

Kadaster: gemeente Heerhugowaard, sectie O, nummer 5821

Energielabel: A++

Aanvaarding: in overleg

## Indeling

Begane grond:

Je komt binnen in de ruime hal met meterkast en trap naar boven. Vanuit hier loop je door naar de woonkamer. Deze is afgewerkt met een strakke grijze tegelvloer met comfortabele vloerverwarming.

Aan de voorzijde bevindt zich de moderne keuken in hoekopstelling, voorzien van Siemens inbouwapparatuur zoals een inductiekookplaat, afzuigkap, vaatwasser, combi-oven en koel-vriescombinatie. Een fijne plek om te koken met zicht op de straat.

De uitgebouwde woonkamer is tuingericht en heerlijk licht en ruim. Dankzij de grote ramen én de twee lichttubes in de uitbouw komt het daglicht hier volop naar binnen. Openslaande deuren zorgen voor een directe verbinding met de tuin.

## Eerste verdieping:

Op de eerste verdieping vind je drie ruime slaapkamers: twee aan de achterzijde en één aan de voorzijde. De badkamer ligt aan de voorzijde en is modern ingericht met een inloopdouche, wastafelmeubel, toilet en designradiator.

## Tweede verdieping:

Via de vaste trap bereik je de zolderverdieping. Hier is een praktische indeling met een aparte bergruimte en een separate wasruimte met dakraam en de cv-opstelling (Intergas, 2019).

Daarnaast is hier een verrassend ruime vierde slaapkamer met grote dakramen aan zowel de voor- als achterzijde. Ideaal als hoofdslaapkamer, tienerkamer, werkruimte of hobbyruimte.

## Tuin:

De zonnige achtertuin is gelegen op het zuidoosten en biedt veel privacy zonder directe inkijk. Een fijne plek waar je moeiteloos schakelt tussen ontspannen en gezellig buiten zijn.

Achterin de tuin vind je een vergrote houten berging met daarvoor een sfeervolle veranda. Van een kop koffie in de ochtendzon tot lange avonden buiten – dit is een plek waar je graag zit.

### Comfort & duurzaamheid:

Deze woning is volledig voorbereid op de toekomst. Met vloerverwarming op de begane grond, uitstekende isolatie, een slim mechanisch ventilatiesysteem (CO<sub>2</sub>- en vochtgestuurd) en 13 zonnepanelen woon je hier bijzonder energiezuinig (ca. €65 per maand). Daarnaast zijn er internetaansluitingen aanwezig op de voorslaapkamer en zolder, ideaal voor thuiswerken of gamen.

### Wonen in Broekhorn:

De woning ligt in de geliefde, waterrijke wijk Broekhorn: een moderne woonomgeving waar groen, ruimte en duurzaamheid centraal staan. De wijk is ruim opgezet met veel water, speeltuintjes en groenvoorzieningen, wat zorgt voor een rustige en prettige leefomgeving.

De Zoetweersakker ligt op een mooie plek, direct aan het Kanaalpark, waar je heerlijk kunt wandelen, fietsen en recreëren. Alle dagelijkse voorzieningen bevinden zich op korte afstand, zoals winkels, scholen, sportfaciliteiten en de jachthaven. Ook het NS-station van Heerhugowaard ligt op circa 5 minuten fietsen en biedt een snelle verbinding met omliggende steden.

Op steenworp afstand ligt het sfeervolle Broek op Langedijk, bekend om zijn historische lintbebouwing, gezellige horeca en waterrijke karakter. De bereikbaarheid is uitstekend: via de N242 en A9 ben je met de auto in circa 35–40 minuten in Amsterdam. Ideaal voor wie rustig wil wonen met de stad binnen handbereik.

### Bijzonderheden

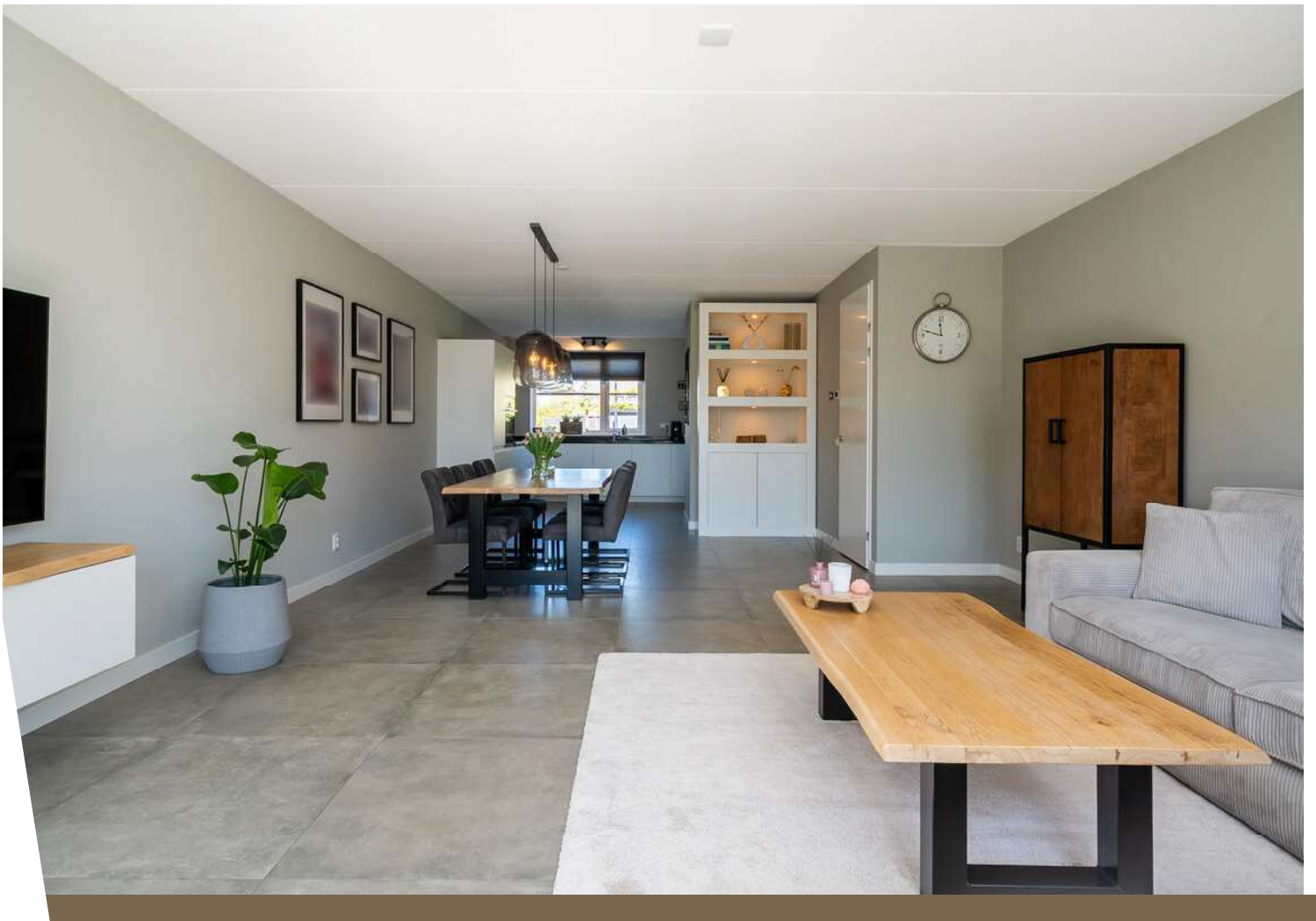
- \* Instapklare, uitgebouwde woning (2019)
- \* Energielabel A++, 13 zonnepanelen en slim ventilatiesysteem (CO<sub>2</sub>- en vochtgestuurd)
- \* Moderne keuken met Siemens apparatuur
- \* Lichte, tuingerichte woonkamer met uitbouw en lichttubes
- \* Vier volwaardige slaapkamers & moderne badkamer
- \* Vloerverwarming op de begane grond
- \* Aparte wasruimte en bergruimte op zolder
- \* Zonnige tuin met veranda en vergrote berging; veel privacy, geen directe inkijk
- \* NS-station op ca. 5 fietsminuten
- \* Gelegen in de populaire wijk Broekhorn met veel speelgelegenheid en voldoende parkeergelegenheid



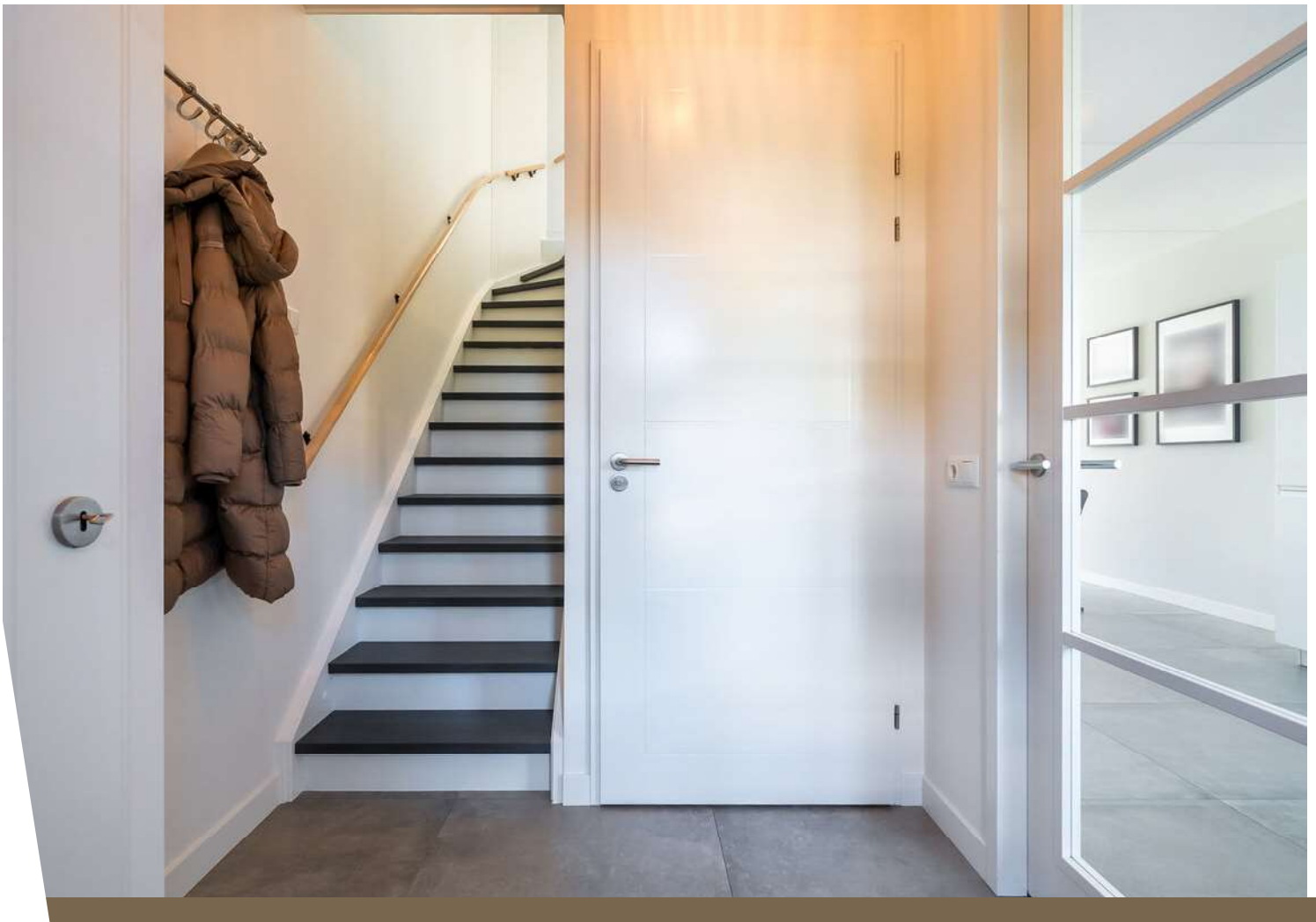
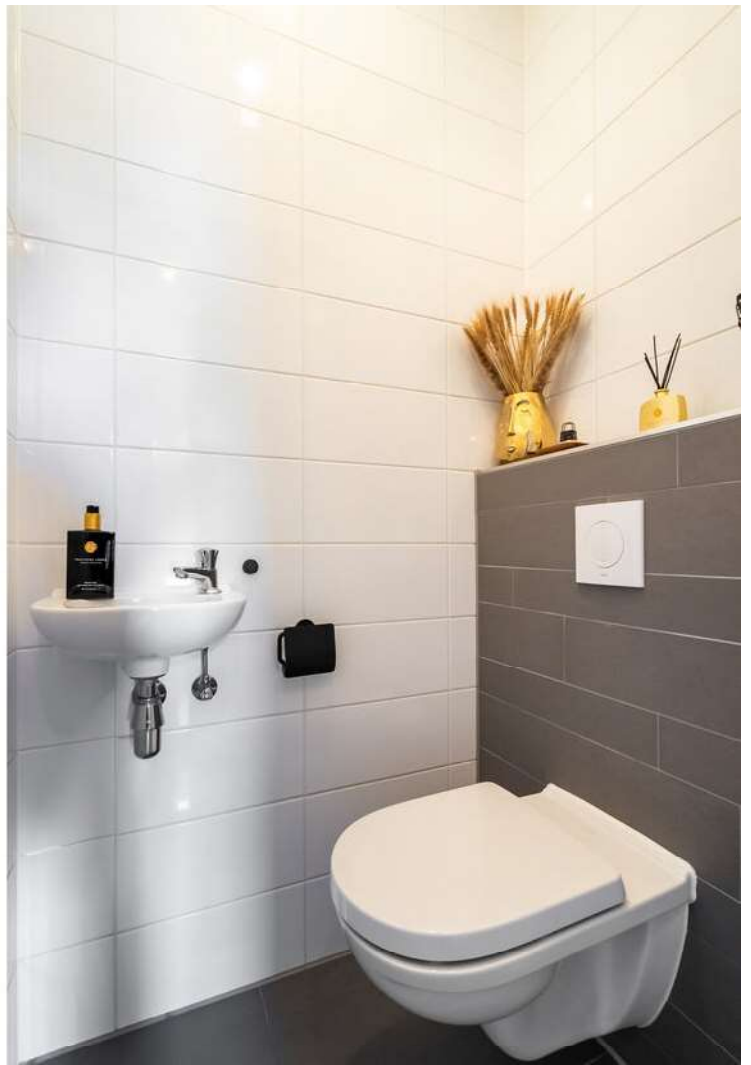


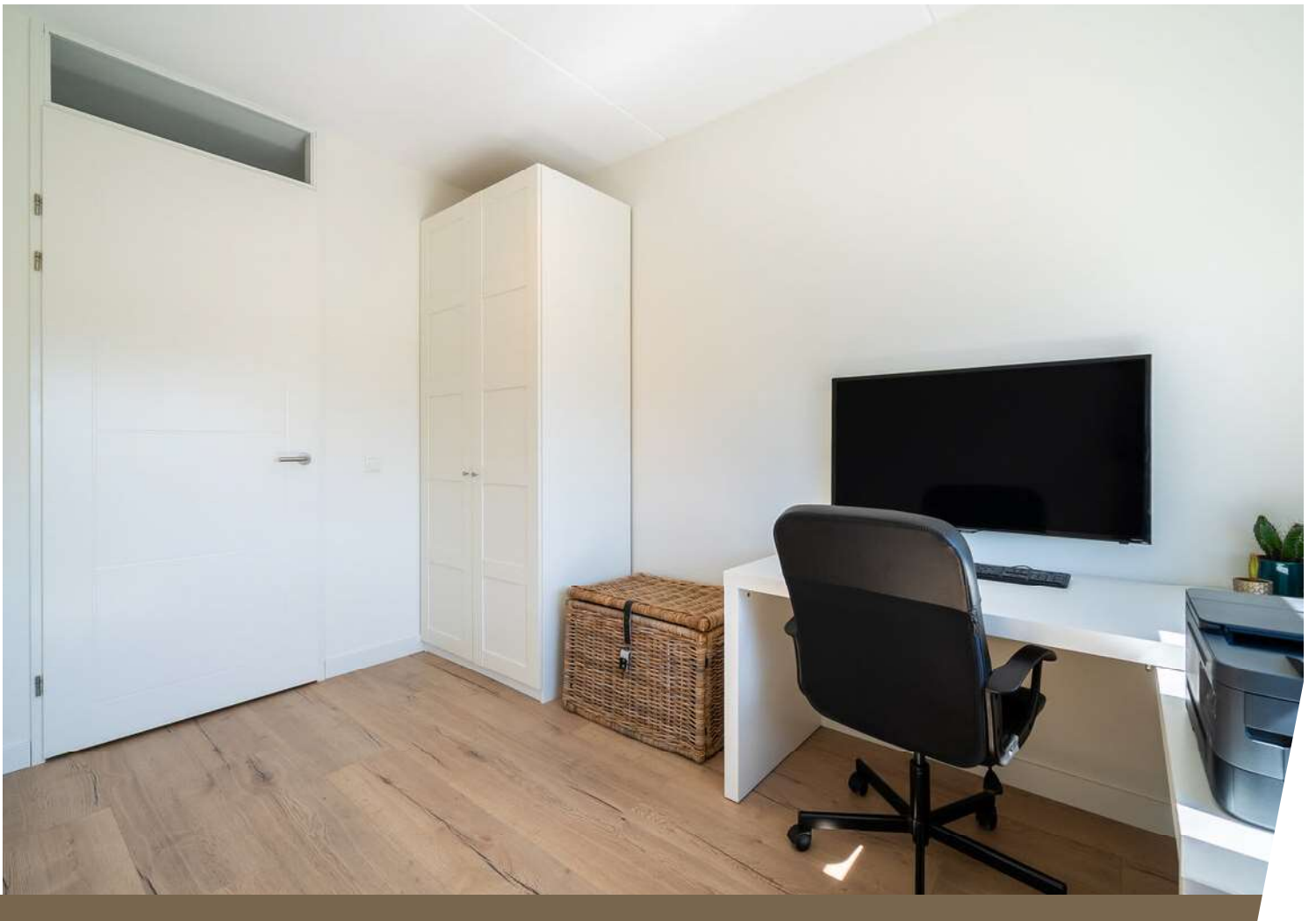


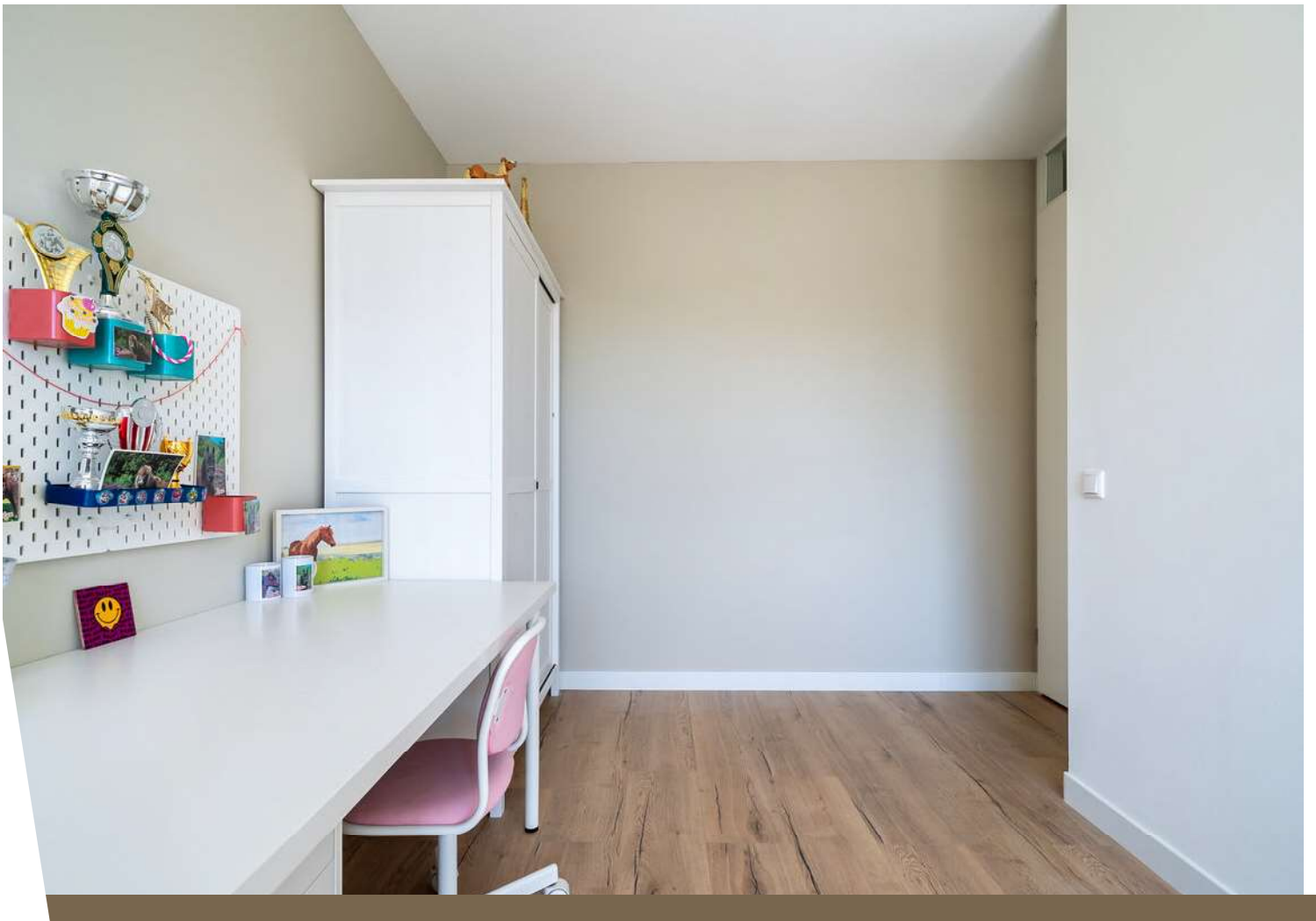


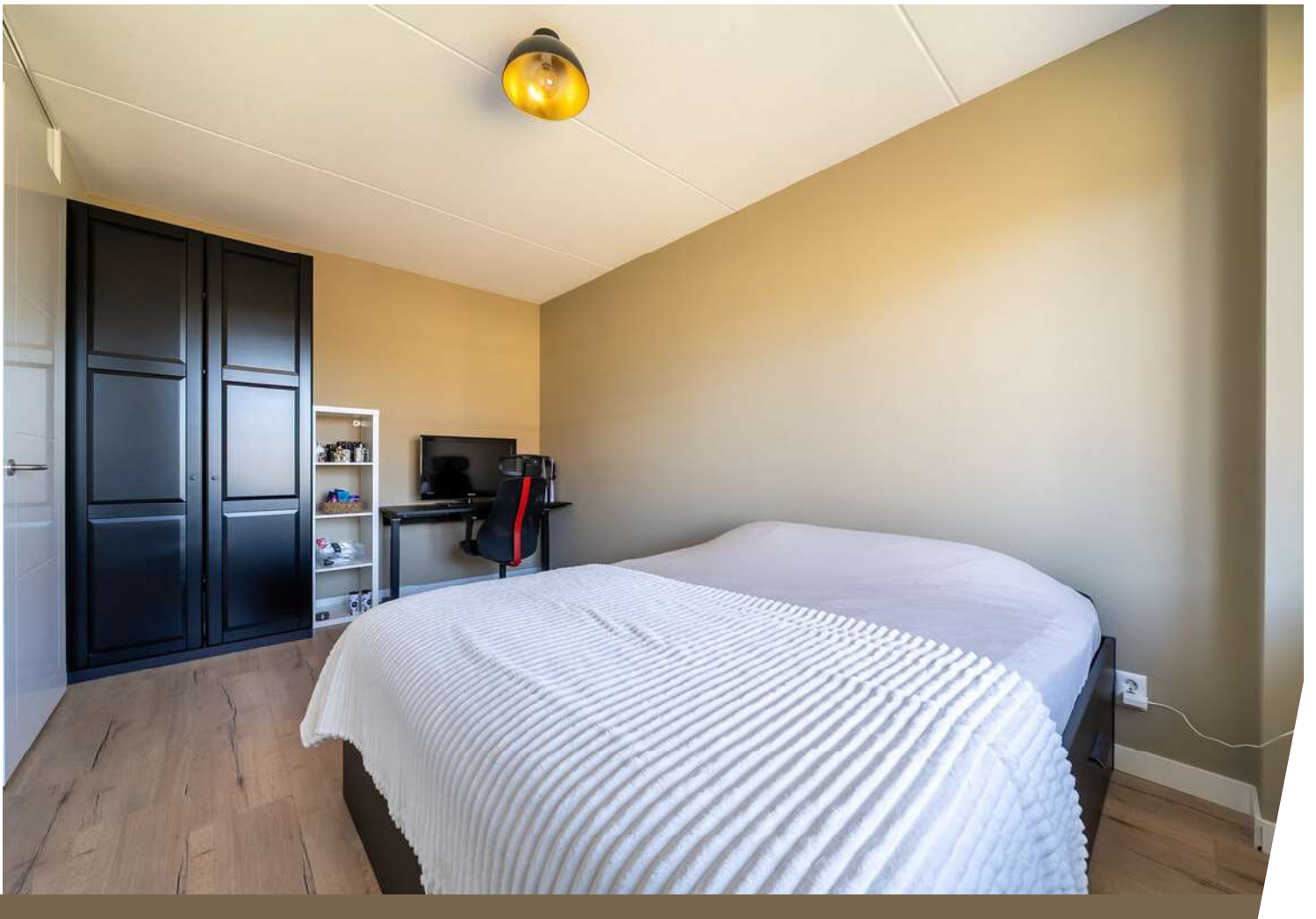
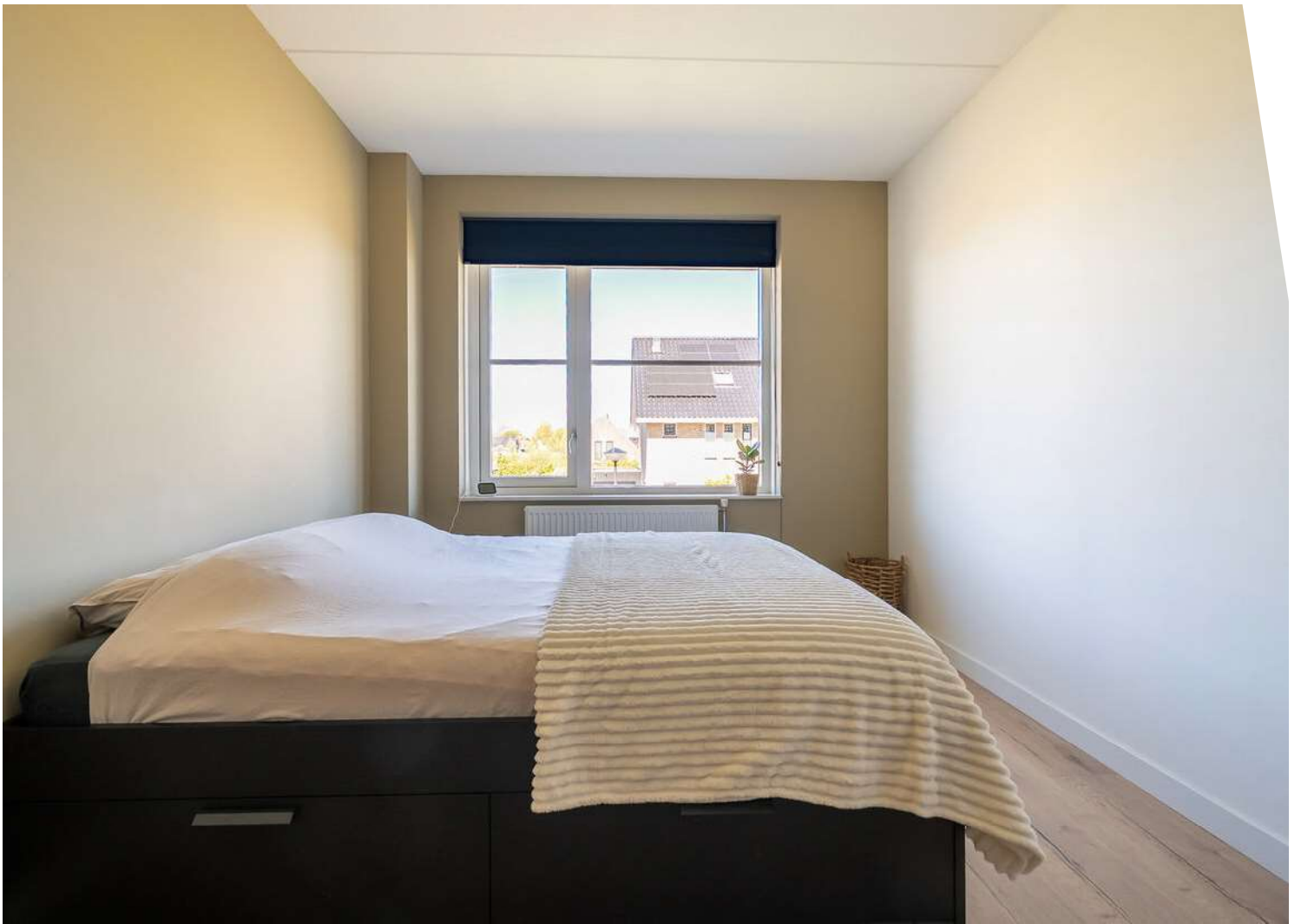


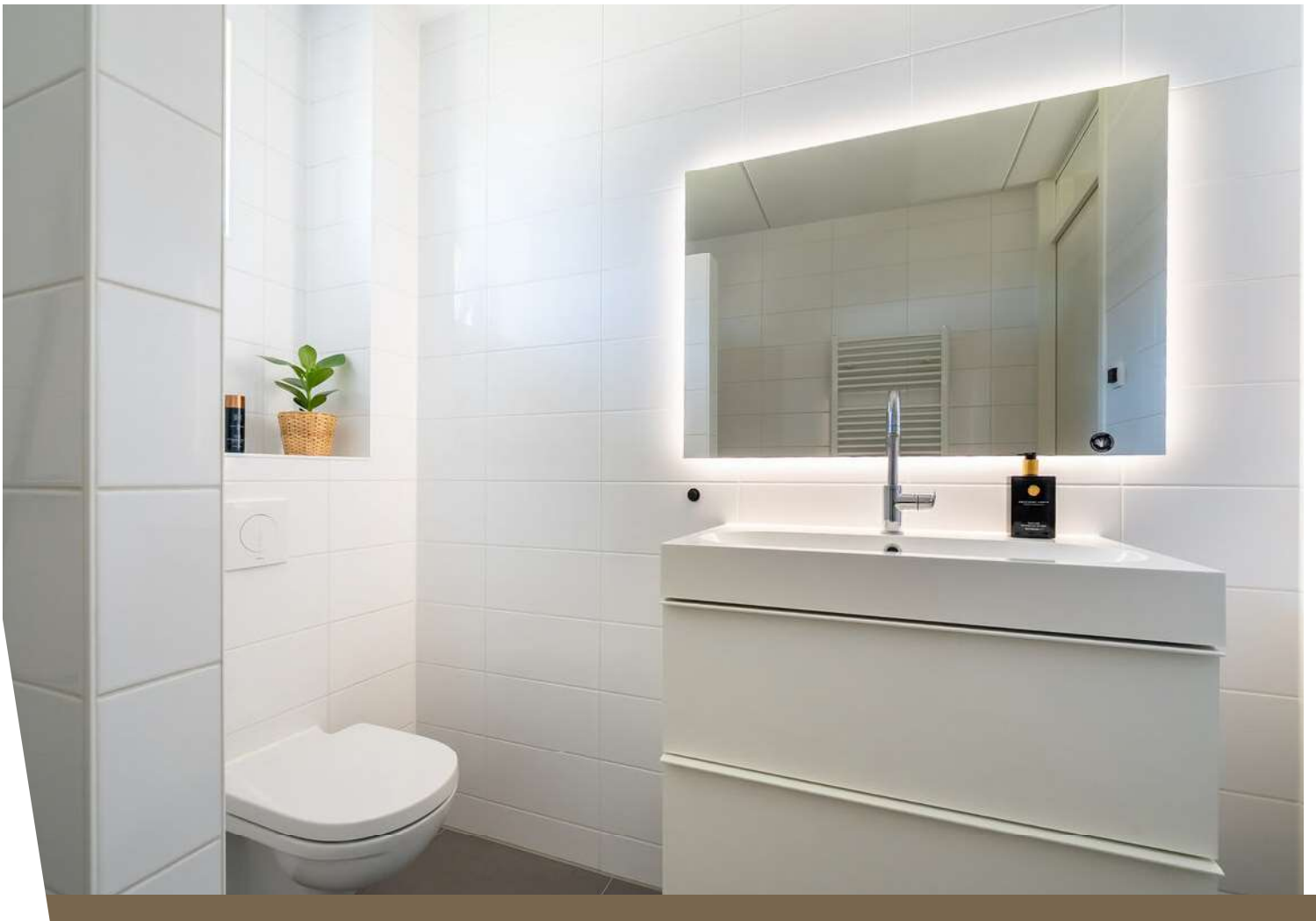


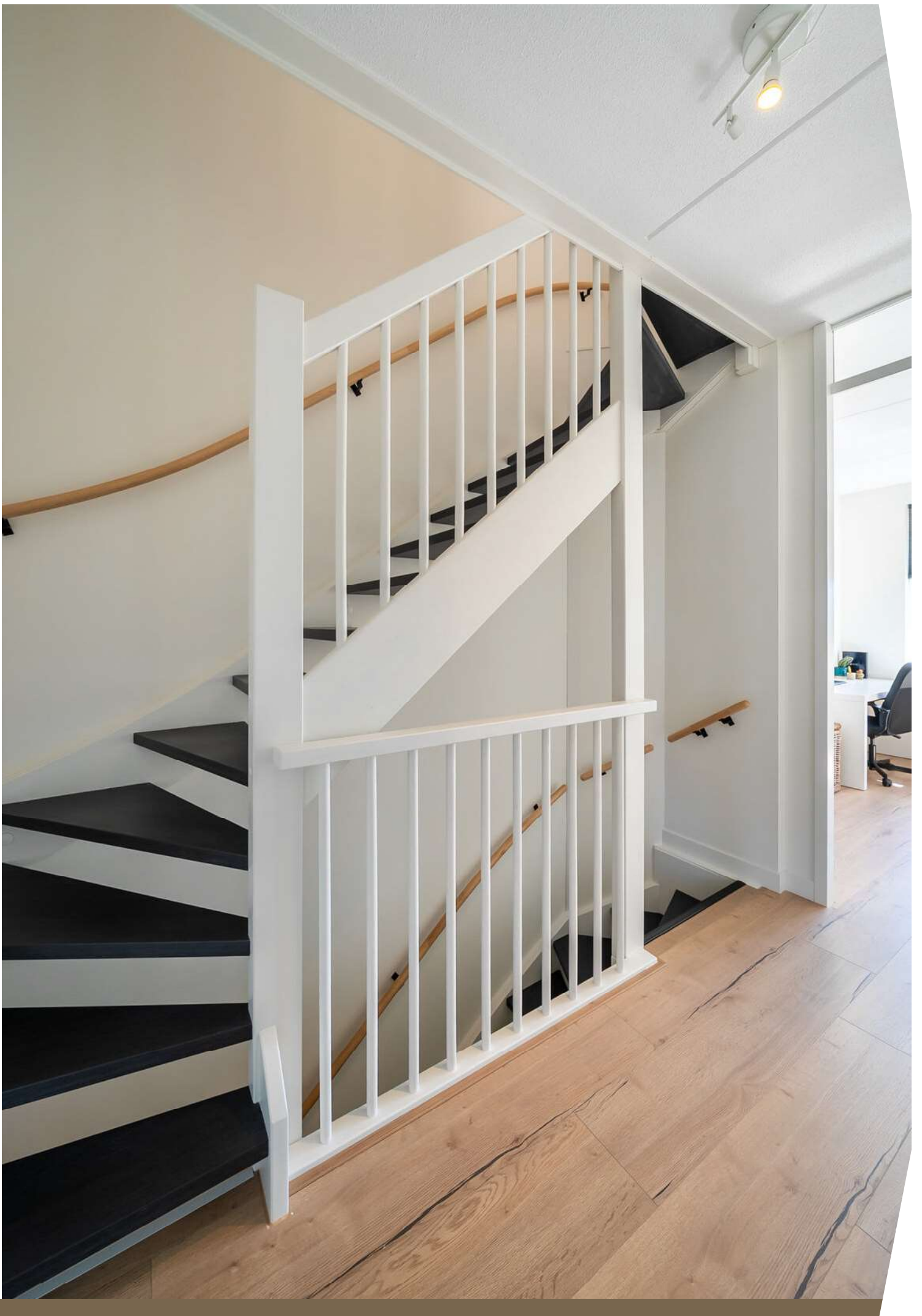




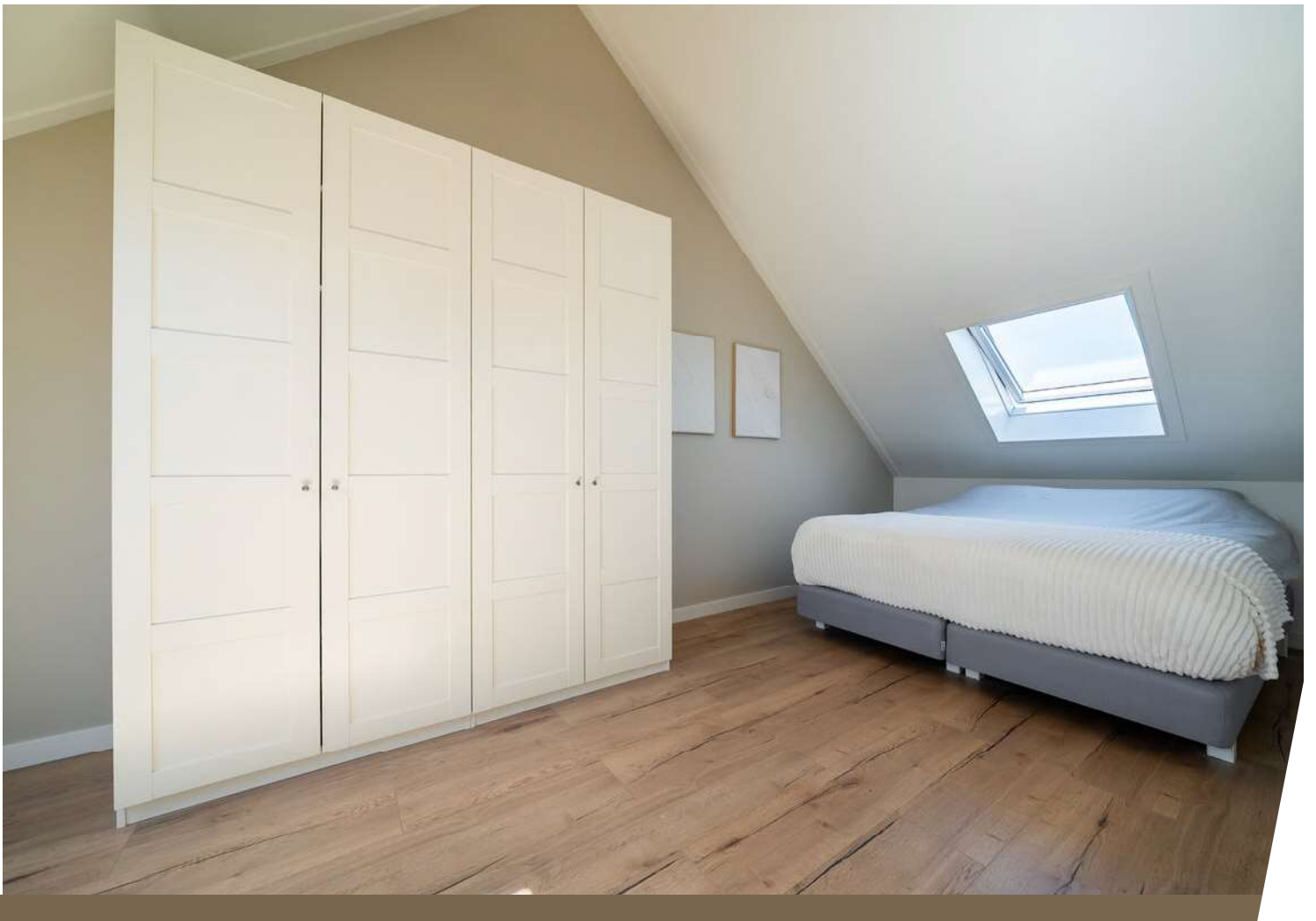
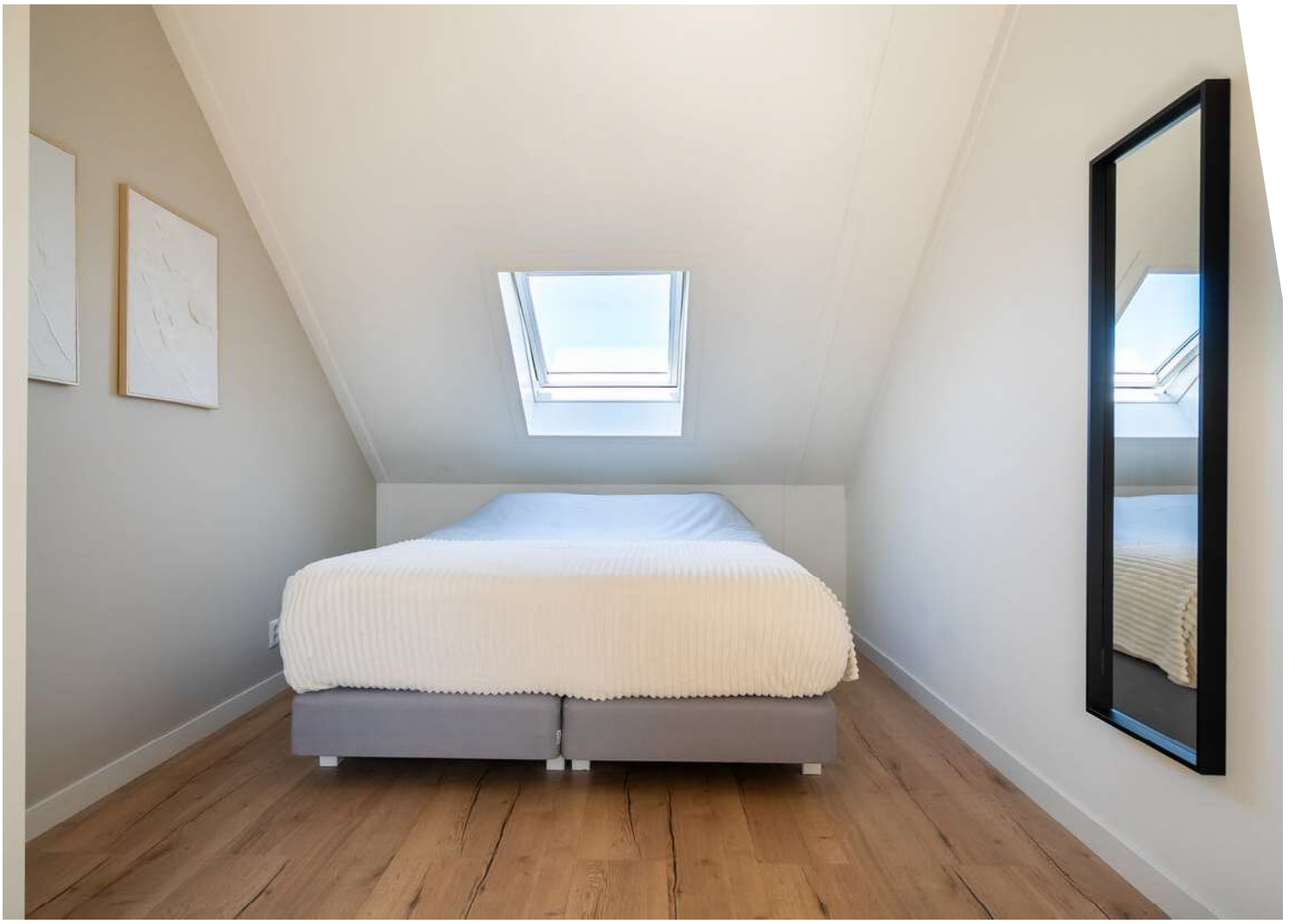
















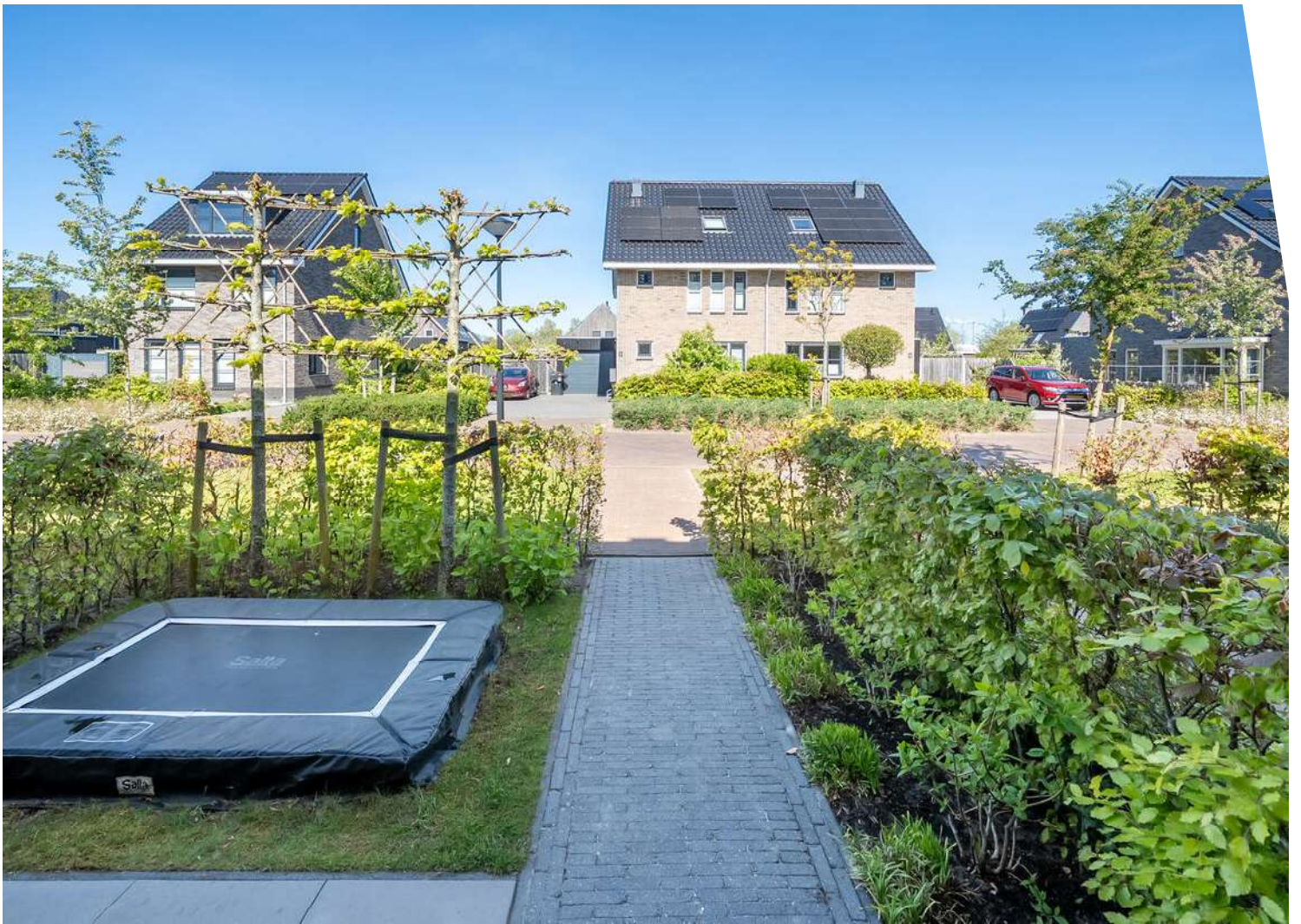




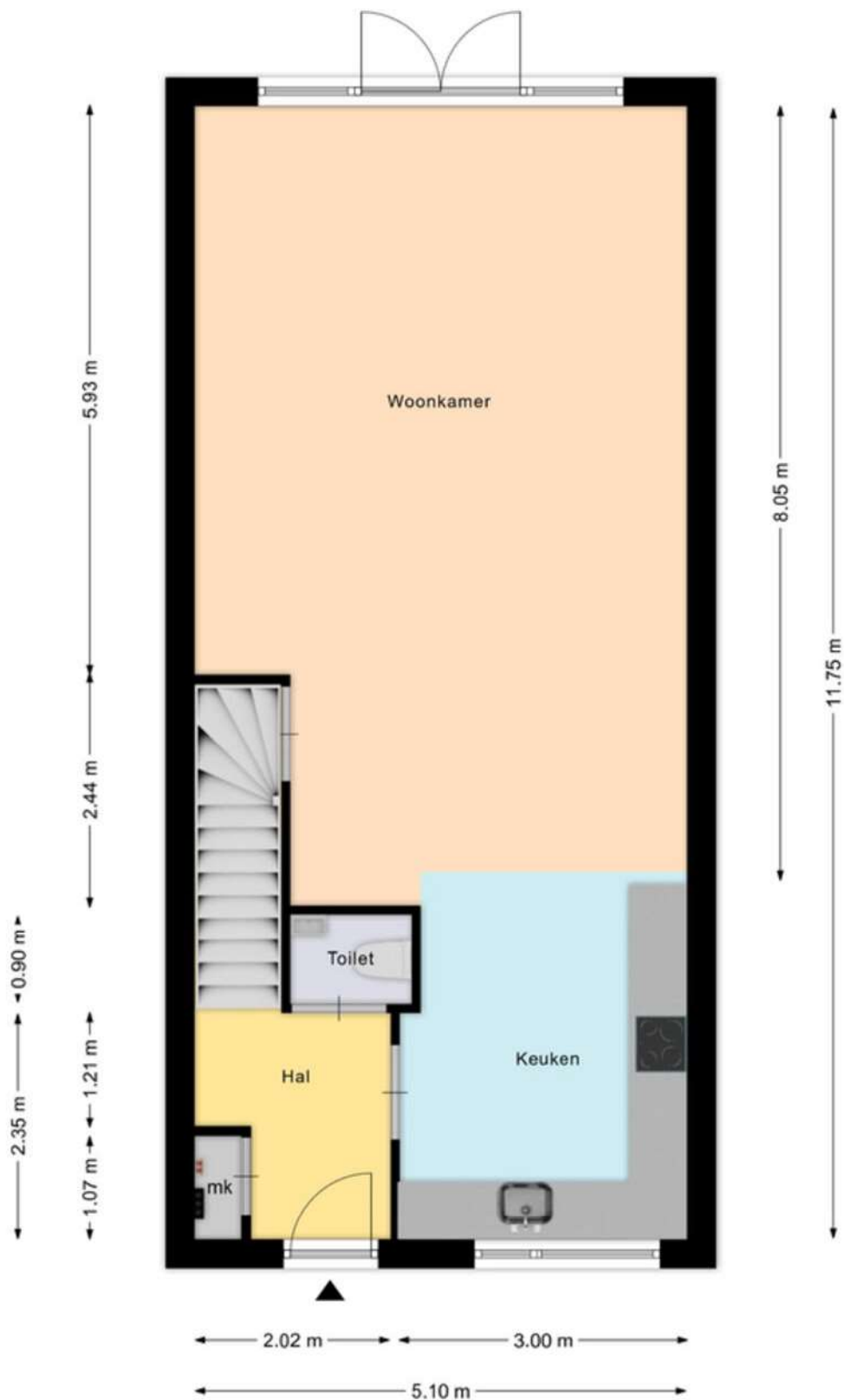






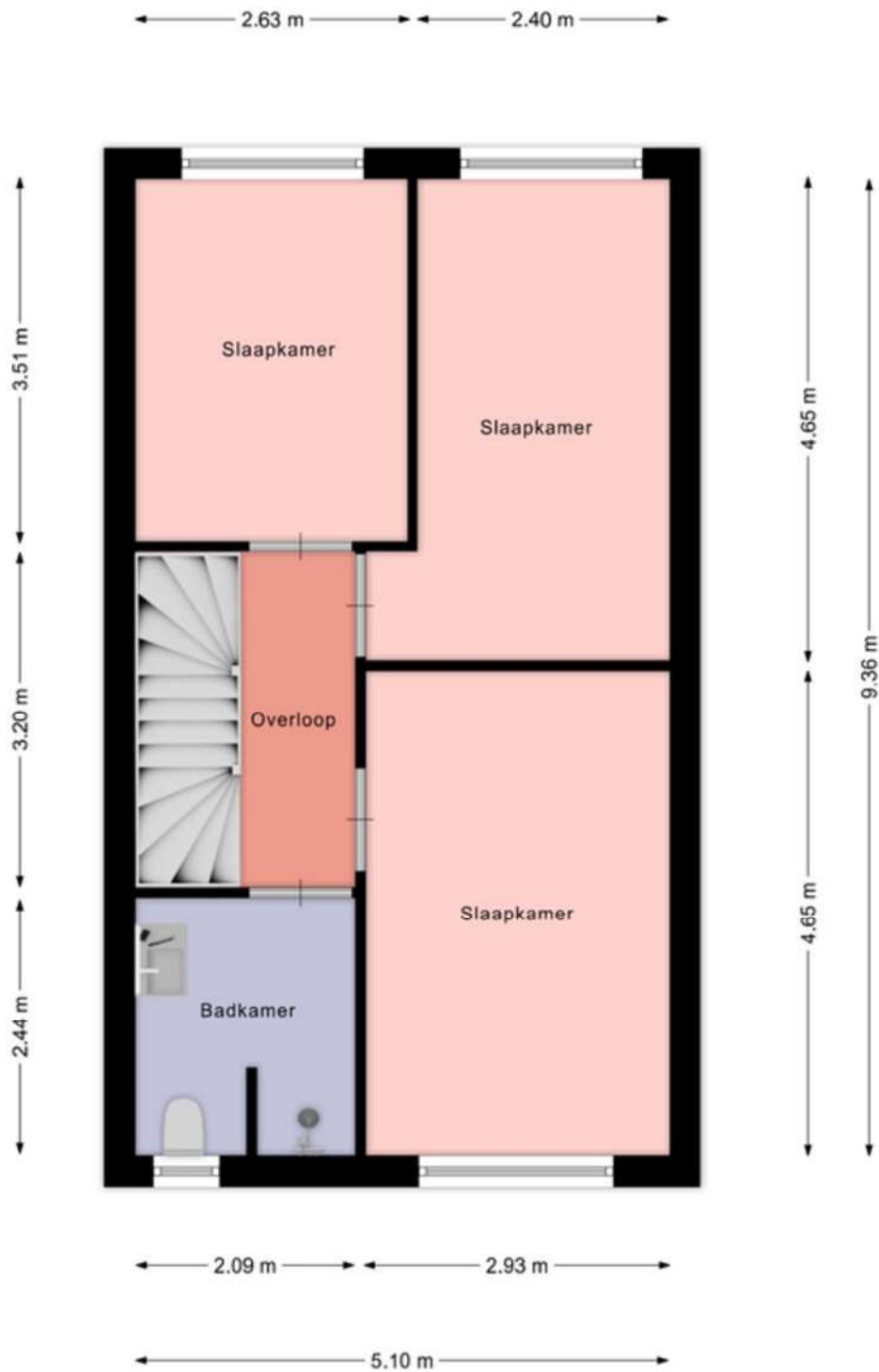


# Plattegrond



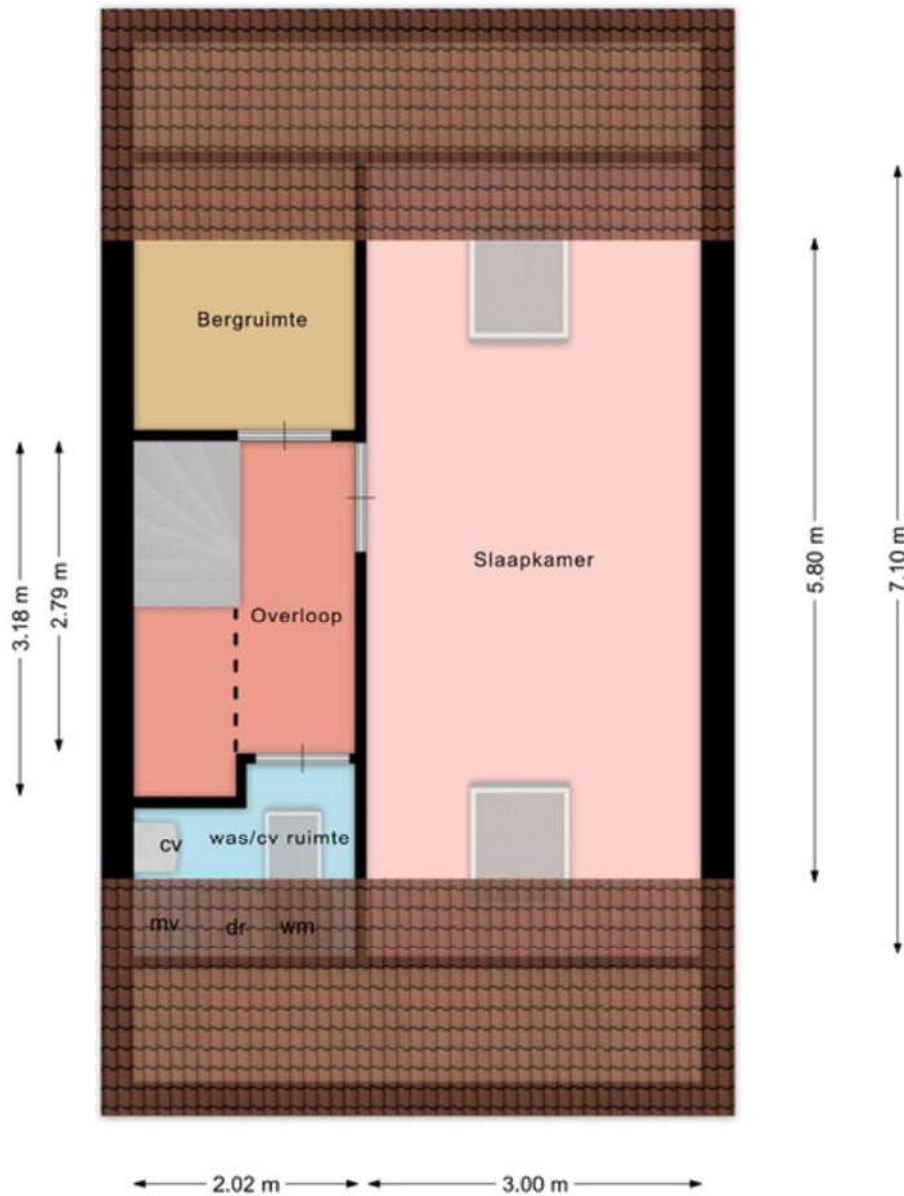
Aan deze beelden kunnen geen rechten worden ontleend.

# Plattegrond



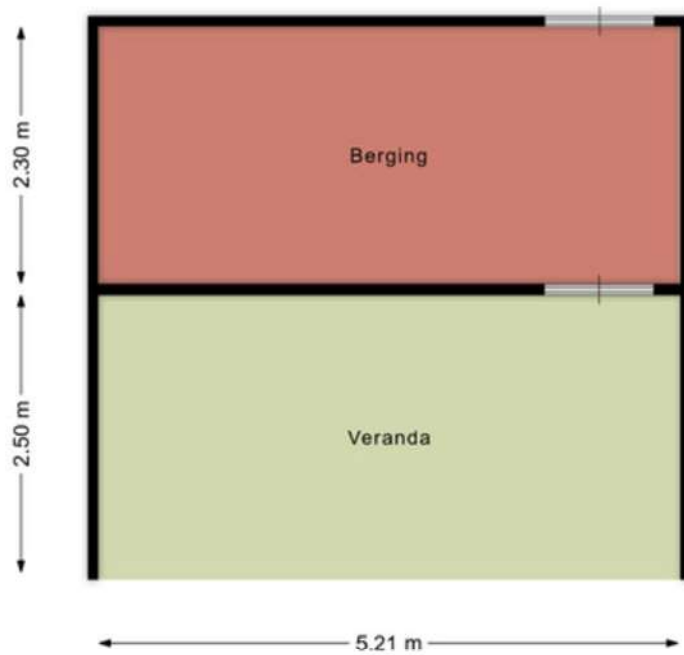
Aan deze beelden kunnen geen rechten worden ontleend.

# Plattegrond



Aan deze beelden kunnen geen rechten worden ontleend.

# Plattegrond




Aan deze beelden kunnen geen rechten worden ontleend.

# Kadastrale kaart

Kadastrale kaart

Uw referentie: ---

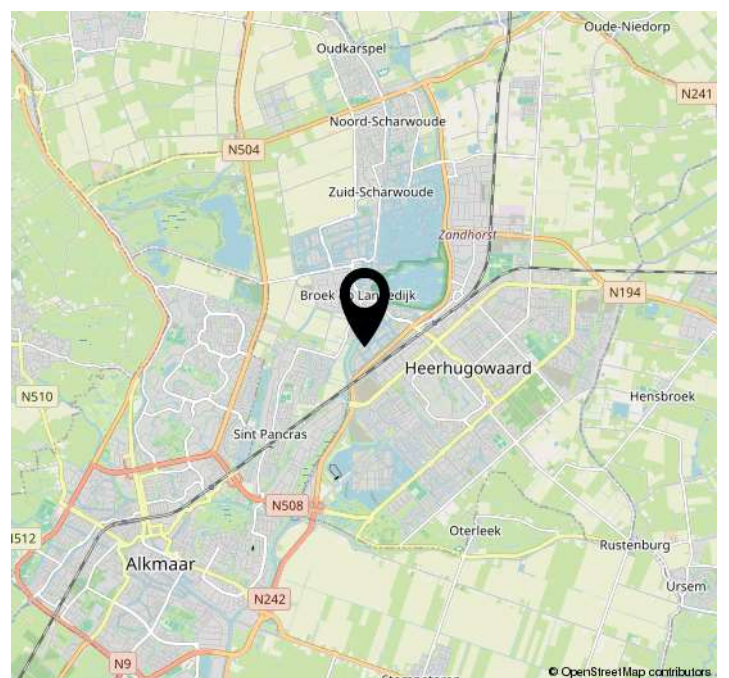
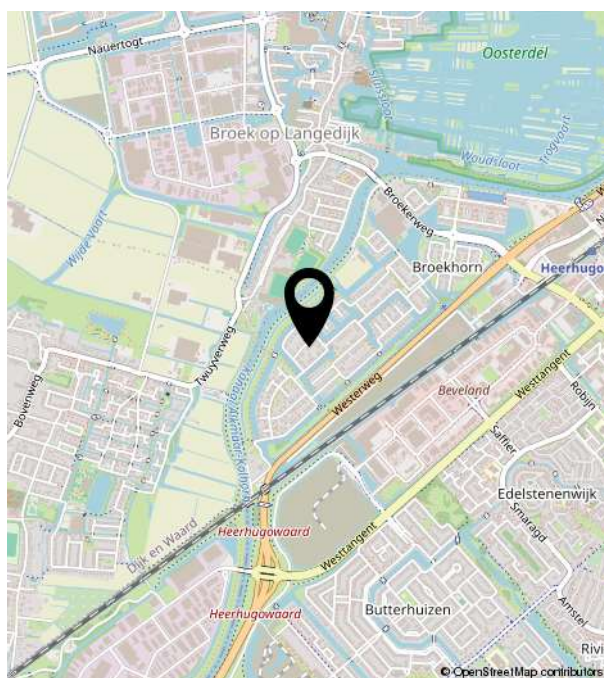
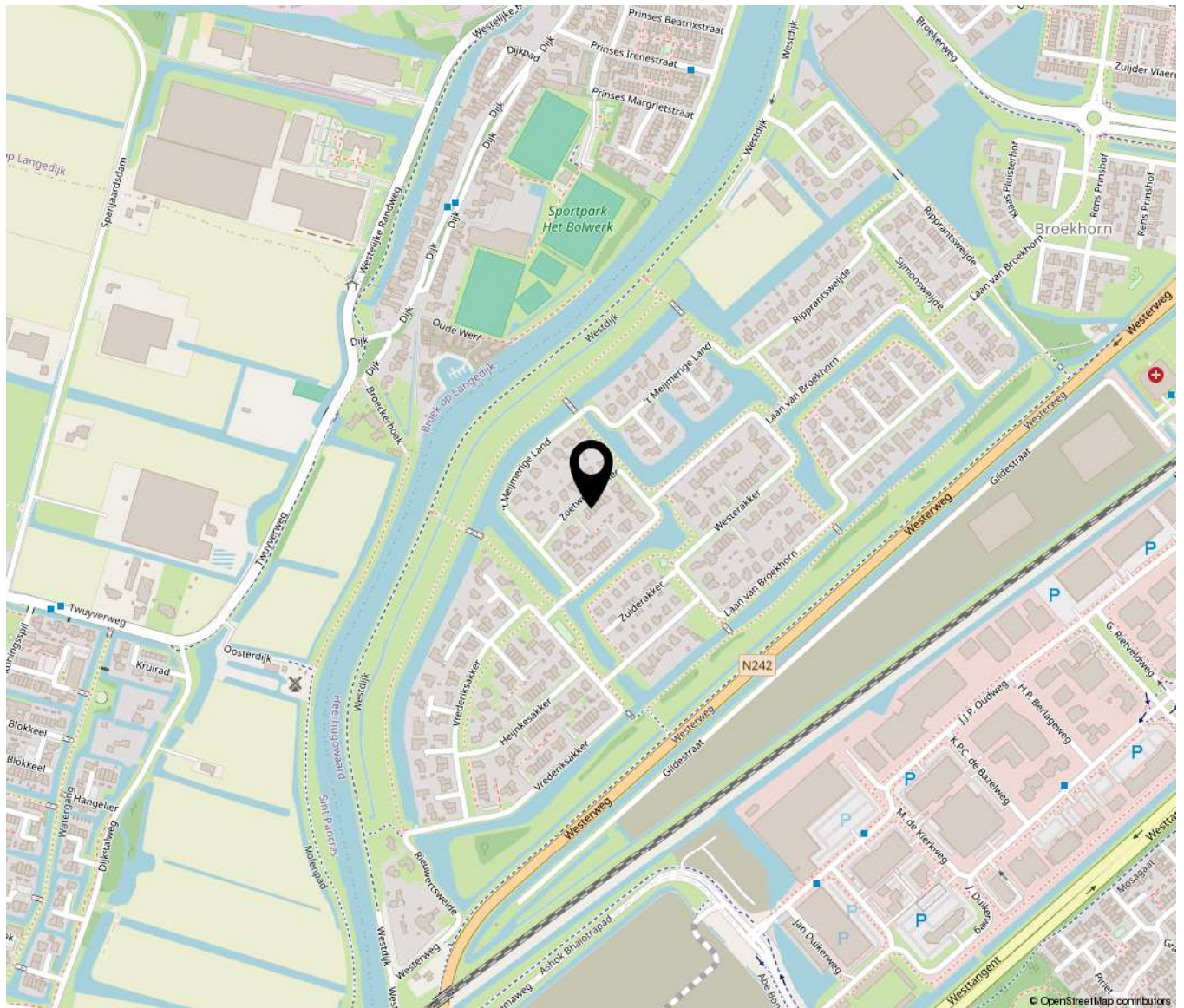


<p>12345 25</p> <p>— Vastgestelde kadastrale grens — Voorlopige kadastrale grens — Administratieve kadastrale grens — Bebouwing</p>	<p>Deze kaart is noordgericht</p> <p>Perceelnummer</p> <p>Huisnummer</p>	<p>Schaal 1: 500</p> <p>Kadastrale gemeente Heerhugowaard</p> <p>Sectie O</p> <p>Perceel 5821</p>	
---	--	---	---

Voor een eensluidend uittreksel, geleverd op 4 november 2025  
De bewaarder van het kadaster en de openbare registers

Aan dit uittreksel kunnen geen betrouwbare maten worden ontleend.  
De Dienst voor het kadaster en de openbare registers behoudt zich de intellectuele eigendomsrechten voor, waaronder het auteursrecht en het databankenrecht.

# Locatie op de kaart





**Bakker** **Schoon**  
MAKELAARDIJ

Dorpsstraat 573 | 1723 HB Noord-Scharwoude  
(0226) 343455 | info@bakkerschoon.nl | www.bakkerschoon.nl