

ARJEN  **KETEL**
MAKELAARS



Dahliastraat 28
Badhoevedorp



Dahliastraat 28

Badhoevedorp

Deze ruime en extra brede hoekwoning aan de Dahliastraat is voorzien van een lichte living, luxe afwerking met open haard en eikenhouten vloer met vloerverwarming.

Verder kunt u hier genieten van een stijlvolle leefkeuken met kookeiland, zonnige tuin rondom op het zuidoosten én maar liefst vier (mogelijk vijf) slaapkamers.

Soort woning	Hoekwoning
Bouwjaar	1989
Ligging	Rustige ligging
Woonopp.	121m ²
Inhoud	407 m ³
Totaal aantal kamers	5
Aantal slaapkamers	4
Tuin	Zuidoosten
Energielabel	-





Indeling

Entree, je komt binnen in de hal met een modern afgewerkt toilet, voorzien van een zwevend closet en een wastafelmeubel met spiegel in wit met speels mozaïek. In de hal bevindt zich tevens de meterkast met glasvezelaansluiting. De wanden zijn afgewerkt met grijs beton ciré, wat zorgt voor een warme en eigentijdse uitstraling. Via een deur met glas bereik je de woonkamer.

De royale, lichte en extra brede living is een echte eyecatcher, met openslaande deuren naar de zonnige achtertuin. De gezellige gashaard en inbouwspotjes maken deze ruimte bijzonder sfeer. Daarnaast is er in de woonkamer een praktische bergkast aanwezig, ideaal voor extra opbergruimte.



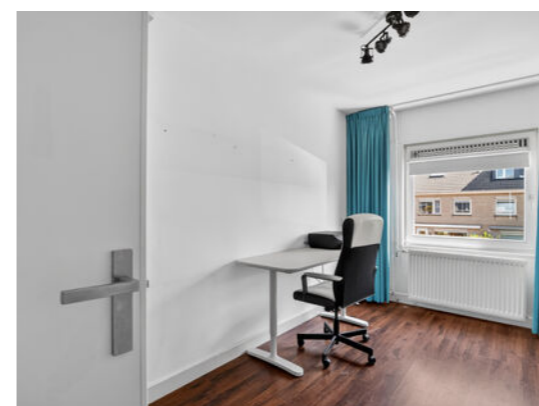


Aan de voorzijde van de woning ligt de strakke, hoogglans witte keuken, heerlijk licht dankzij het grote raam met uitzicht op de voortuin. Het composieten werkblad, het royale kookeiland met volop lades en kastruimte en de gezellige bar met barkrukken maken dit een fijne plek om te koken én samen te zijn.

De keuken is van alle gemakken voorzien en uitgevoerd met hoogwaardige inbouwapparatuur van ATAG, waaronder een gaskookplaat met wokbrander, geïntegreerde plafondafzuiger, inbouwspotjes, koffiemachine, combi-oven, Quooker (heetwaterkraan), vaatwasser en een koel-/vriescombinatie. Extra praktisch is de geïntegreerde kast aan de zijkant, verwerkt in de speelse beige stenen muur – ideaal voor extra opbergruimte. De gehele begane grond is voorzien van een eigentijdse eikenhouten vloer met vloerverwarming, wat zorgt voor een warme, luxe uitstraling.



Eerste verdieping
Via een vaste trap bereik je de eerste verdieping, waar zich drie ruime slaapkamers bevinden. De eerste slaapkamer ligt aan de achterzijde en beschikt over een groot raam en een praktische vaste kast. De tweede, royale master bedroom is eveneens aan de achterzijde gelegen en biedt veel lichtinval, uitzicht op de achtertuin en een vaste kastenwand met inbouwspotjes. De derde slaapkamer aan de voorzijde is eveneens van goed formaat en ideaal als kinder-, werk- of logeerkamer.



De badkamer is voorzien van een groot raam en modern afgewerkt met grijze tegels. Je vindt hier een dubbele wastafel met meubel en kolomkast, een spiegel, een inlopdouche en een zwevend toilet. De badkamer is bovendien voorzien van vloerverwarming voor extra comfort.





Tweede verdieping

Via een trap bereik je de tweede verdieping. Hier kom je op de overloop met toegang tot een grote, open ruimte voorzien van een dakkapel aan de voorzijde, met een leuk en vrij uitzicht. Deze ruimte biedt volop mogelijkheden en kan eenvoudig worden ingedeeld in bijvoorbeeld twee extra slaapkamers, een werkrimte of hobbykamer.

Daarnaast is er een aparte bergruimte aanwezig, waar momenteel de cv-ketel, wasmachine en droger zijn gesitueerd. Ook deze verdieping is afgewerkt met een nette laminaatvloer.



Tuin

De woning beschikt over een tuin rondom, met een zonnige en diepe achtertuin waar je volop kunt genieten van het buitenleven. De tuin is aangelegd met grote grijze tegels en biedt voldoende ruimte voor zowel een comfortabele loungehoek als een gezellige eethoek. Achterin bevindt zich een stenen schuur en een handige achterom.

Via de voorzijde is ook de zij- en achtertuin bereikbaar, wat zorgt voor extra gemak. De voortuin is ruim opgezet en uitgevoerd met dezelfde tegels, gecombineerd met een groene hederaschutting afgewisseld met houten delen voor een speels en verzorgd geheel.

Omgeving

Rustig wonen met alles dichtbij! De Dahliastraat ligt in een groene, kindvriendelijke buurt. Binnen no-time zit je in het park of sta je midden in het centrum van Badhoevedorp voor je boodschappen of een koffietje.

Ook qua bereikbaarheid zit je hier goed: de uitvalswegen (A4, A5 en A9) zijn snel te bereiken, waardoor je zo in Amsterdam, Haarlem of op Schiphol bent.

Een ideale mix van rust, groen en perfecte bereikbaarheid!



Verkoopvoorwaarden

Roerende zaken

Volgens lijst

Oplevering

In overleg

Clausules

Eigenaar geen bewoner

Koopakte en notaris

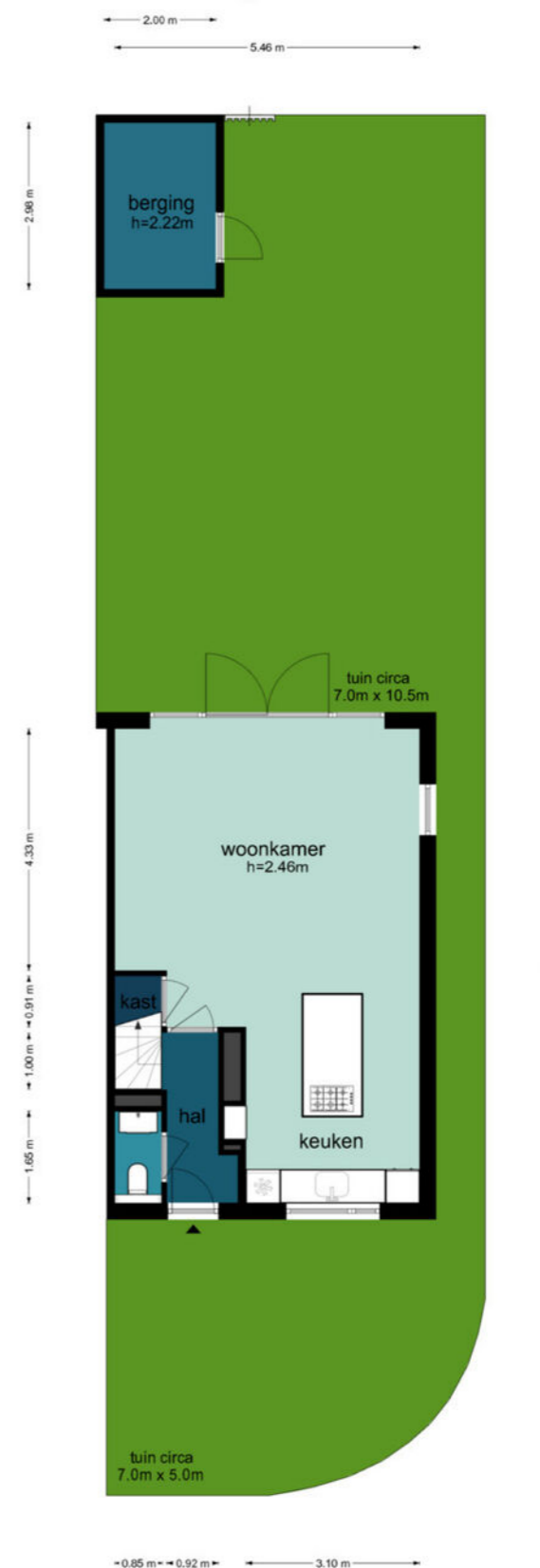
Een mondelinge overeenstemming tussen de particuliere verkoper en de particuliere koper is niet rechtsgeldig. Met andere woorden: er is geen koop. Er is pas sprake van een rechtsgeldige koopovereenkomst als de particuliere verkoper en de particuliere koper de koopovereenkomst hebben ondertekend. Koper dient binnen twee werkdagen na het bereiken van de mondelinge overeenstemming inzake de koopsom en de voorwaarden, een notaris aan te wijzen binnen een straal van 15 km van het ter verkoop aangeboden object, opdat uiterlijk 1 week na deze mondelinge overeenstemming de koopakte ondertekend kan worden. Indien koper binnen deze periode geen notaris heeft aangewezen, heeft verkoper het recht deze aan te wijzen.





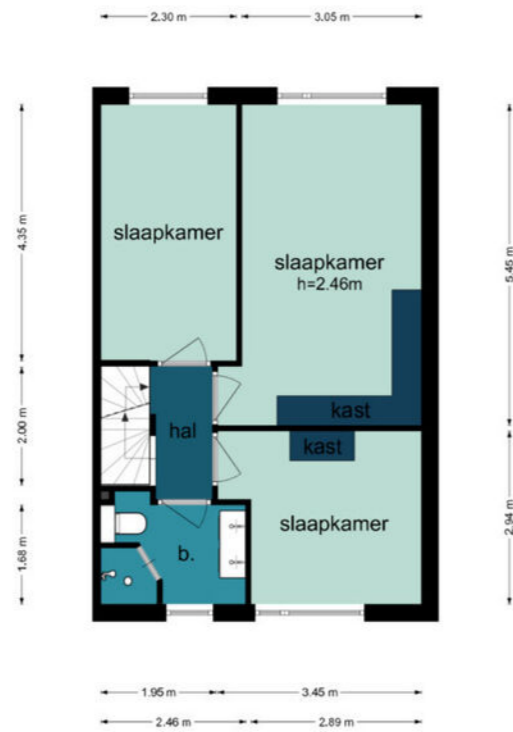


Dahliastraat 28 - Badhoevedorp
Begane Grond



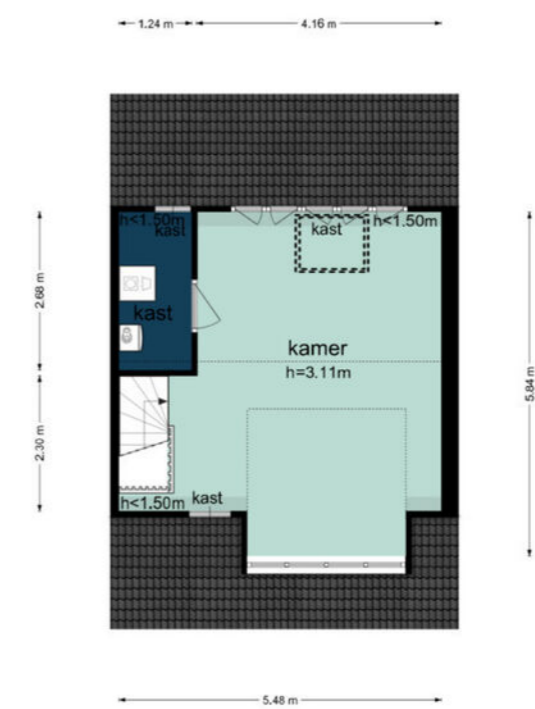
De plattegronden zijn geproduceerd voor promotionele doeleinden en ter indicatie.
Aan de plattegronden kunnen geen rechten worden ontleend.
©www.woningvisueel.nl

Dahliastraat 28 - Badhoevedorp
Eerste Verdieping



De plattegronden zijn geproduceerd voor promotionele doeleinden en ter indicatie.
Aan de plattegronden kunnen geen rechten worden ontleend.
©www.woningvisueel.nl

Dahliastraat 28 - Badhoevedorp
Tweede Verdieping



De plattegronden zijn geproduceerd voor promotionele doeleinden en ter indicatie.
Aan de plattegronden kunnen geen rechten worden ontleend.
©www.woningvisueel.nl

ARJEN KETEL

MAKELAARS

T 020 - 449 69 79

E info@arjenketel.nl

W www.arjenketel.nl

A Sloterweg 85 F 1171 CH Badhoevedorp
Valeriusstraat 85 A, 1071 MG Amsterdam (bezoekadres)

