

Zevenmorgenstraat 1 A

5406 WC Uden



esser

MAKELAARDIJ



> Kenmerken

Woonoppervlakte

339 m²

Perceeloppervlakte

9015 m²

Inhoud

1858 m³

Bouwjaar

2012

> Kenmerken

Prijs

Vraagprijs € 1.465.000 k.k.

Soort woning

landhuis

Type woning

vrijstaande woning

Aantal kamers

8

Aantal slaapkamers

5

Energielabel

A

Isolatie

volledig geïsoleerd





> Omschrijving

Op een werkelijk unieke locatie, direct grenzend aan natuurgebied De Maashorst en toch op korte afstand van Uden, ligt dit royale vrijstaande landhuis met multifunctioneel bijgebouw, paardenweides, zwembijver en een prachtig vrij uitzicht over het omliggende landschap. Hier woon je midden in het groen, omringd door rust en ruimte, terwijl alle dagelijkse voorzieningen binnen handbereik blijven.

Vanaf het moment dat je het erf oprijdt, ervaar je direct het bijzondere karakter van deze plek. De combinatie van het landelijke uitzicht, de volwassen tuin, de royale perceelopzet en de directe ligging aan de natuur zorgt voor een gevoel van vrijheid dat je iedere dag opnieuw beleeft. Dit is een plek waar binnen en buiten moeiteloos in elkaar overlopen en waar het buitenleven centraal staat.

De woning verwelkomt je met een indrukwekkende entree, gekenmerkt door een hoge vide en royale raampartijen die de ruimte vullen met een prachtige lichtinval. Vanuit de ruime hal zijn de woonkamer en de trap naar de eerste verdieping bereikbaar, waardoor de woning direct een gevoel van openheid en comfort biedt.

In de hal bevindt zich momenteel een later geplaatste tussenwand, die eenvoudig te verwijderen is. Door deze wand zijn nu uitsluitend de woonkamer en de trap toegankelijk. Wanneer de wand wordt weggehaald, wordt de oorspronkelijke, logische indeling hersteld en ontstaat er weer directe toegang tot het toilet, de slaapkamer en de bijkeuken. Dit vergroot de functionaliteit van de begane grond aanzienlijk en brengt de ruimtelijkheid van de entree volledig terug.

De woonkamer, woonkeuken en aangrenzende serre

vormen samen een sfeervolle en comfortabele leefruimte. Dankzij de grote raampartijen geniet je vanuit vrijwel iedere hoek van een prachtig uitzicht op de tuin en de omliggende weilanden.

De moderne woonkeuken is uitgevoerd met lichte fronten, warme houtaccenten, een royaal werkblad en diverse inbouwapparatuur. Door de praktische indeling en de open verbinding met de leefruimte is dit een heerlijke plek om uitgebreid te koken en samen te komen. Vanuit meerdere ruimtes stap je direct het terras op en de tuin in, waardoor je op zonnige dagen optimaal geniet van het buitenleven.

Op de begane grond bevinden zich verder een ruime slaapkamer met inloopkast en een royale badkamer voorzien van een ligbad, inloopdouche, wc en dubbel wastafelmeubel. Daarnaast is er een praktische bijkeuken met toilet, volop bergruimte en aansluitingen voor witgoed. Ook beschikt de woning over een multifunctionele kamer die uitstekend geschikt is als slaap-, werk- of hobbyruimte. Aansluitend bevindt zich een portaal met een extra badkamer, ideaal voor gasten of om jezelf af te spoelen na een verfrissende duik in de zwembijver.

Zowel vanuit de keuken als vanuit de serre heb je toegang tot het deels overdekte terras, waar je in alle rust kunt genieten van het vrije uitzicht en de groene omgeving.

Ook op de eerste verdieping zet het gevoel van ruimte zich voort. Hier bevinden zich drie royale slaapkamers, allemaal voorzien van veel lichtinval. Daarnaast is er een tweede badkamer met ligbad, inloopdouche en dubbel wastafelmeubel. Het toilet is separaat geplaatst. De slaapkamer aan de achterzijde van de woning beschikt



> Omschrijving

Ook op de eerste verdieping zet het gevoel van ruimte zich voort. Hier bevinden zich drie royale slaapkamers, allemaal voorzien van veel lichtinval. Daarnaast is er een tweede badkamer met ligbad, inloofdouche en dubbel wastafelmeubel. Het toilet is separaat geplaatst. De slaapkamer aan de achterzijde van de woning beschikt bovendien over een ruim balkon met weids uitzicht én een praktische pantry/kitchenette. Deze ruimte is tijdelijk in gebruik geweest als gastenverblijf.

In het souterrain bevinden zich een berging met een deel van de technische installaties waaronder een waterontharder en een multifunctionele ruimte met daglicht. Deze ruimte biedt volop mogelijkheden en kan dienen als hobbyruimte, fitnessruimte of werkruimte aan huis.

Buiten ervaar je pas echt wat deze locatie zo bijzonder maakt. Rondom de woning ligt een fraai aangelegde tuin met meerdere terrassen, volwassen beplanting en volop privacy. Direct aan het terras bevindt zich de sfeervolle zwembijver met strandje, waar je op warme dagen geniet van verkoeling en een heerlijk vakantiegevoel in eigen tuin. Vanuit zowel de woning als de tuin kijk je uit over de eigen weilanden en het omliggende landschap, waardoor ieder seizoen hier zijn eigen charme heeft.

Voor liefhebbers van het hobbymatig houden van paarden is deze plek extra bijzonder. De paardenweides liggen direct aan huis en bieden vanuit de woning en tuin een prachtig vrij uitzicht. Bovendien bevinden de uitgestrekte ruiter- en natuurpleinen van De Maashorst zich letterlijk om de hoek.

Het royale bijgebouw maakt het geheel compleet. Dit multifunctionele en volledig geïsoleerde gebouw is momenteel ingericht voor hobbymatige

paardenhouderij en beschikt onder andere over paardenstallen, een keukenblok, toilet en warmwatervoorziening. Bij de bouw is bovendien al rekening gehouden met de mogelijkheid voor het realiseren van een badkamer. Hierdoor biedt het bijgebouw volop mogelijkheden voor bijvoorbeeld een gastenverblijf, mantelzorgwoning, praktijkruimte, kantoor aan huis of hobbyruimte.

Verder bevinden zich op het perceel meerdere aanvullende voorzieningen, waaronder een carport, berging, overdekte opslagruimte en een sfeervolle pipowagen, welke net als de schuilstal eventueel ter overname beschikbaar is.

Een unieke woonplek waar ruimte, comfort en buitenleven samenkomen!

Bijzonderheden

- Vrijstaande woning op een perceel van circa 9.015 m²
- Direct gelegen aan natuurgebied De Maashorst
- Vrij uitzicht over weilanden en landelijke omgeving
- Centrum van Uden op korte afstand
- Strategisch gelegen ten opzichte van de A50
- Multifunctioneel en volledig geïsoleerd bijgebouw met diverse gebruiksmogelijkheden
- Momenteel ingericht voor hobbymatige paardenhouderij
- Eigen paardenweides direct aan huis
- Rijbak 40m x 20m
- Sfeervolle zwembijver direct aan het terras
- Volledig geïsoleerd, energielabel A en voorzien van 20 zonnepanelen
- Veel rust, privacy en optimaal buitenleven

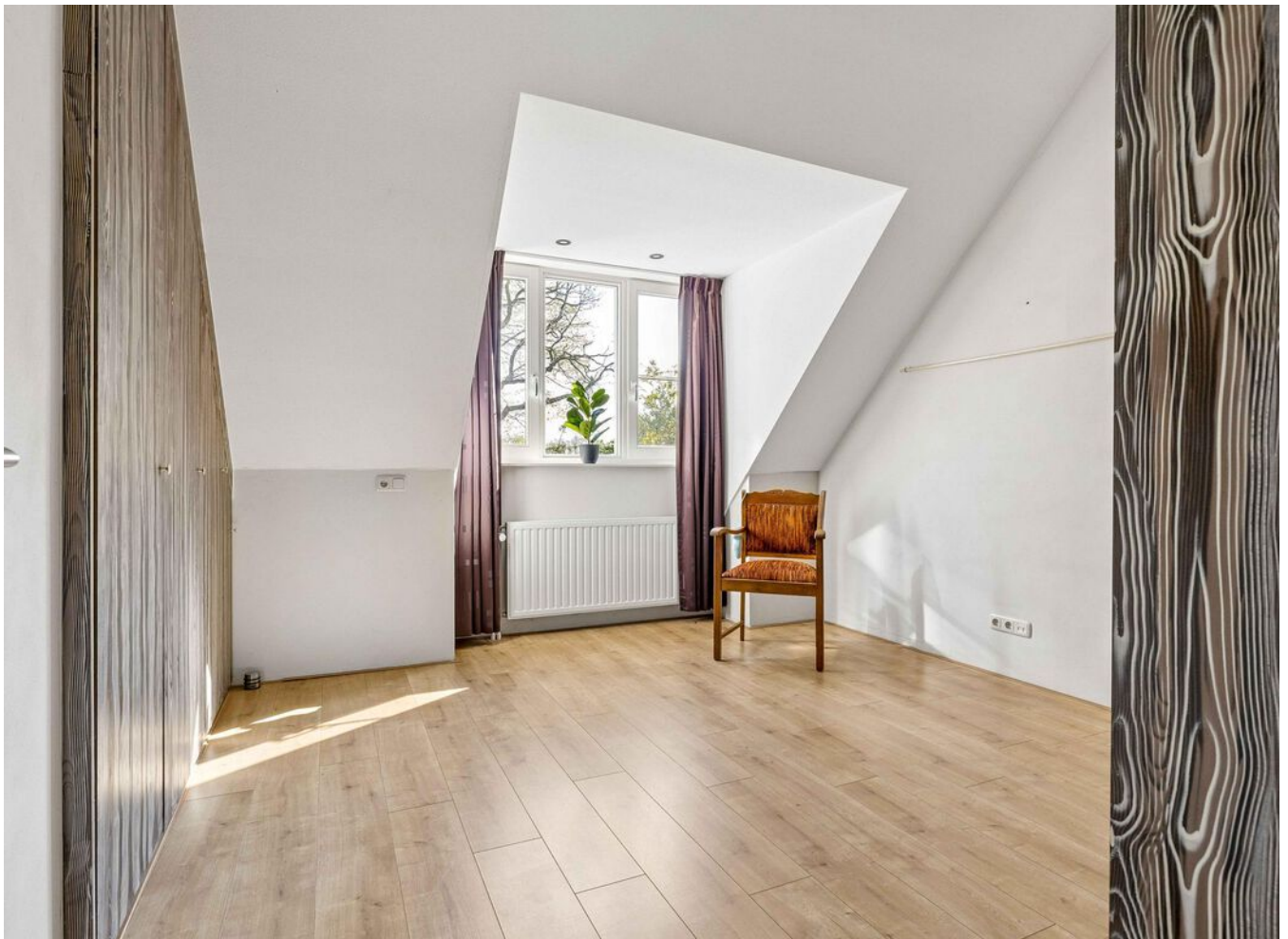


































> Plattegrond

Begane grond



Deze plattegronden zijn uitsluitend bedoeld als indicatie van de voorziene indeling.
De symbolen voor (dak)ramen, deuren, keukens en sanitair onderscheiden tonen
alleen de positie van de voorziening, niet het exacte type of de exacte afmetingen;
al deze elementen zijn bij bestelling te bevestigen.

Alle oppervlaktetallen zijn vereenvoudigd. Getoonde oppervlaktetallen
bij schuine daken zijn berekend tot de 150 cm hoogtelijn.

© HUUB House Visuals 2026

> Plattegrond

Eerste verdieping

Zevenmorgenstraat 1A - Uden
Eerste Verdieping



Deze plattegronden zijn uitsluitend bedoeld als indicatie van de woningindeling. De symbolen voor (dak)ramen, deuren, keuken- en sanitaire onderdelen tonen alleen de positie van de voorziening, niet het exacte type of de exacte afmetingen, al deze elementen zijn bij benadering geplaatst.

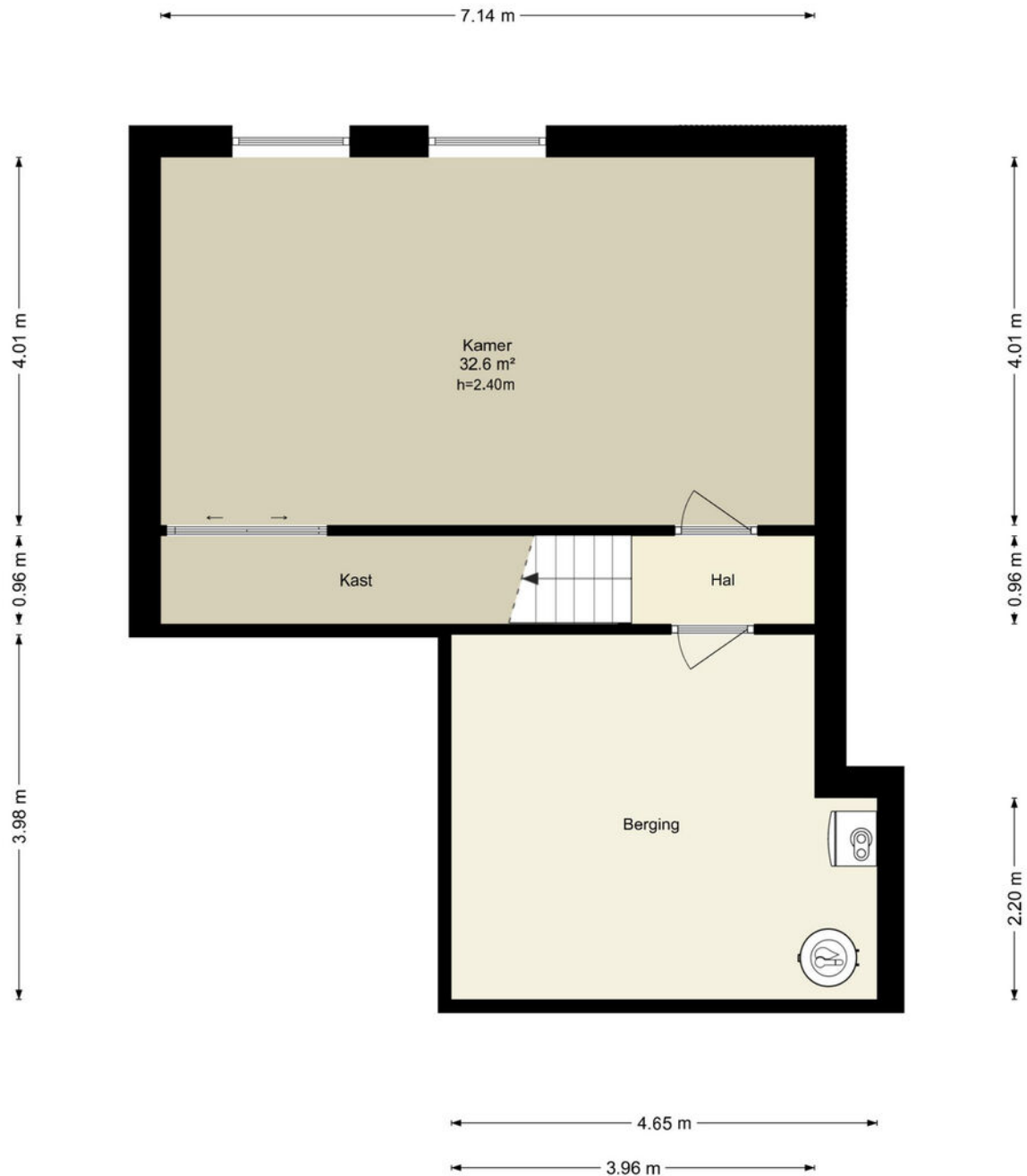
Alle (oppervlakte)maten zijn vereenvoudigd. Geboorde oppervlaktetaten bij schuine daken zijn berekend tot de 150 cm-hoogtelijn.

© HUIJB House Visuals 2026

> Plattegrond

Souterrain

Zevenmorgenstraat 1A - Uden Kelder



Deze plattegronden zijn uitsluitend bedoeld als indicatie van de woningindeling.
De symbolen voor (dak)ramen, deuren, keuken- en sanitaire onderdelen tonen
alleen de positie van de voorziening, niet het exacte type of de exacte afmetingen;
al deze elementen zijn bij benadering geplaatst.

Alle (oppervlakte)maten zijn vereenvoudigd. Getoonde oppervlaktemat
bij schuine daken zijn berekend tot de 150 cm-hoogtelijn.

> Plattegrond

Bijgebouw



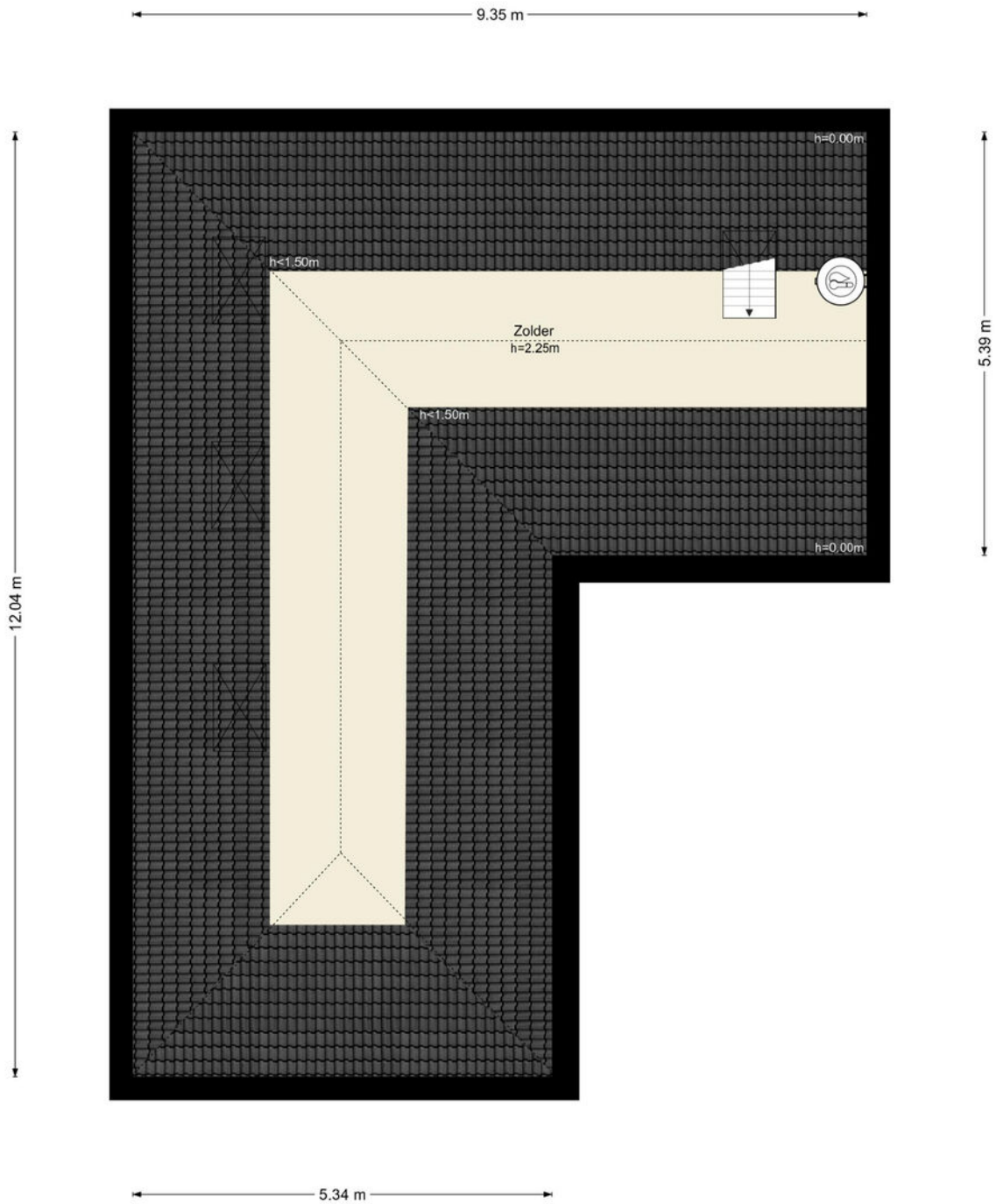
Deze plattegronden zijn uitsluitend bedoeld als indicatie van de woningindeling.
De symbolen voor (dak)ramen, deuren, keuken- en sanitaire onderdelen tonen
alleen de positie van de voorziening, niet het exacte type of de exacte afmetingen;
al deze elementen zijn bij benadering geplaatst.

Alle (oppervlakte)maten zijn vereenvoudigd. Getoonde oppervlaktetaten
bij schuine daken zijn berekend tot de 150 cm-hoogtelijn.

> Plattegrond

Zolder bijgebouw

Zevenmorgenstraat 1A - Uden Schuur Zolder



Deze plattegronden zijn uitsluitend bedoeld als indicatie van de woningindeling. De symbolen voor (dak)ramen, deuren, keuken- en sanitaire onderdelen tonen alleen de positie van de voorziening, niet het exacte type of de exacte afmetingen; al deze elementen zijn bij benadering geplaatst.

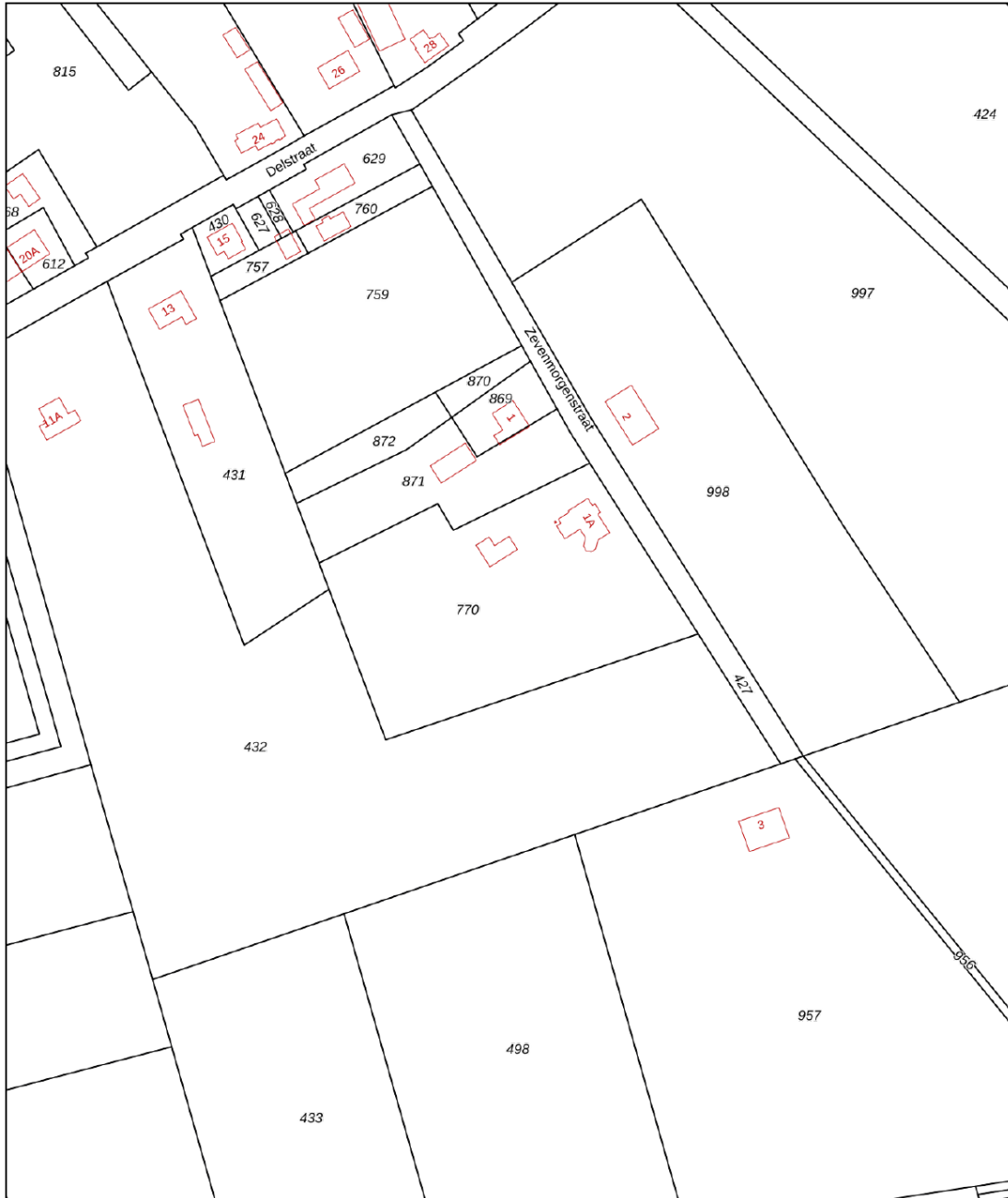
Alle (oppervlakte)maten zijn vereenvoudigd. Getoonde oppervlaktetaten bij schuine daken zijn berekend tot de 150 cm-hoogtelijn.

> Kadaster






Ontdek het perceel... van Zevenmorgenstraat 1 A

Kadastrale kaart

Uw referentie: Zevenmorgenstraat 1a



0 20 40 60 80 100m

12345 25	Deze kaart is noordgericht Perceelnummer Huisnummer	Schaal 1: 2000		
	Vastgestelde kadastrale grens	Kadastrale gemeente	Uden	
	Voorlopige kadastrale grens	Sectie	R	
	Administratieve kadastrale grens	Perceel	770	
	Bebouwing	Aan dit uittreksel kunnen geen betrouwbare maten worden ontleend. De Dienst voor het kadaster en de openbare registers behoudt zich de intellectuele eigendomsrechten voor, waaronder het auteursrecht en het databankenrecht.		
Voor een eensluidend uittreksel, geleverd op 3 maart 2026 De bewaarder van het kadaster en de openbare registers				



Esser Makelaardij
Volkelseweg 20b
5405 NA Uden
0413 - 246 555
info@essermakelaardij.nl

www.essermakelaardij.nl