



Groenlostraat 12

Tilburg

Vraagprijs € 400.000,- k.k.

Hoomz

+31 85 070 37 16 | info@hoomz.nl | www.hoomz.nl



Kenmerken & specificaties

Bouwjaar:	1986
Soort:	eengezinswoning
Kamers:	5
Inhoud:	395 m ³
Woonoppervlakte:	106 m ²
Perceeloppervlakte:	136 m ²
Overige inpandige ruimte:	6 m ²
Gebouwgebonden buitenruimte:	16 m ²
Externe bergruimte:	-
Verwarming:	stadsverwarming
Isolatie:	volledig geïsoleerd
Energie label:	A+

Omschrijving

Welkom in de Groenlostraat 12, een tussenwoning met vier slaapkamers en tuin op het zuidwesten!

Deze tussenwoning uit 1986 is gelegen op een perceel van 136 m² en beschikt over een woonoppervlakte van circa 106 m². De woning heeft vier slaapkamers, een tuin op het zuidwesten en een berging aan de voorzijde. In de directe omgeving bevinden zich onder meer winkels, scholen, sportvoorzieningen en een speeltuin.

Indeling

Begane grond

Hal/entree met toegang tot de toiletruimte, meterkast, trapopgang en woonkamer. De woonkamer is afgewerkt met een laminaatvloer en gestucte wanden en plafonds. Aan de voorzijde van de woning bevindt zich de keuken. Deze is uitgerust met een koelkast, vaatwasser, combimagnetron en keramische kookplaat, evenals diverse kastruimte. Vanuit de keuken is er zicht op het speelveld aan de voorzijde.

De achtertuin is gelegen op het zuidwesten en ingericht met een terras, gazon en beplanting. Aan de voorzijde van de woning is een vrijstaande berging aanwezig.

Eerste verdieping

Overloop met toegang tot drie slaapkamers en de badkamer. De verdieping is voorzien van een laminaatvloer en licht afgewerkte wanden en plafonds. De badkamer is gesitueerd aan de voorzijde en beschikt over een douchecabine, een tweede toilet en een wastafel met wastafelmeubel.

Tweede verdieping

Via een vaste trap bereikbare zolderverdieping met een vierde slaapkamer en een voorzolder. Op de voorzolder bevinden zich de aansluitingen voor wasapparatuur. De verdieping is voorzien van een dakvenster en bergruimte achter de knieschotten.

Bijzonderheden

Bouwjaar: 1986

Perceeloppervlakte: 136 m²

Woonoppervlakte: ca. 106 m²

Vier slaapkamers

Tuin op het zuidwesten

Berging aan de voorzijde

Deze informatie is door ons met de nodige zorgvuldigheid samengesteld.

Onzerzijds wordt echter geen enkele aansprakelijkheid aanvaard voor enige onvolledigheid, onjuistheid of anderszins, dan wel de gevolgen daarvan. Alle opgegeven maten en oppervlakten zijn indicatief.

Toelichtingsclausule NEN2580: De Meetinstructie is gebaseerd op de NEN2580. De Meetinstructie is bedoeld om een meer eenduidige manier van meten toe te passen voor het geven van een indicatie van de gebruiksoppervlakte. De Meetinstructie sluit verschillen in meetuitkomsten niet volledig uit, door bijvoorbeeld interpretatieverschillen, afrondingen of beperkingen bij het uitvoeren van de meting.

























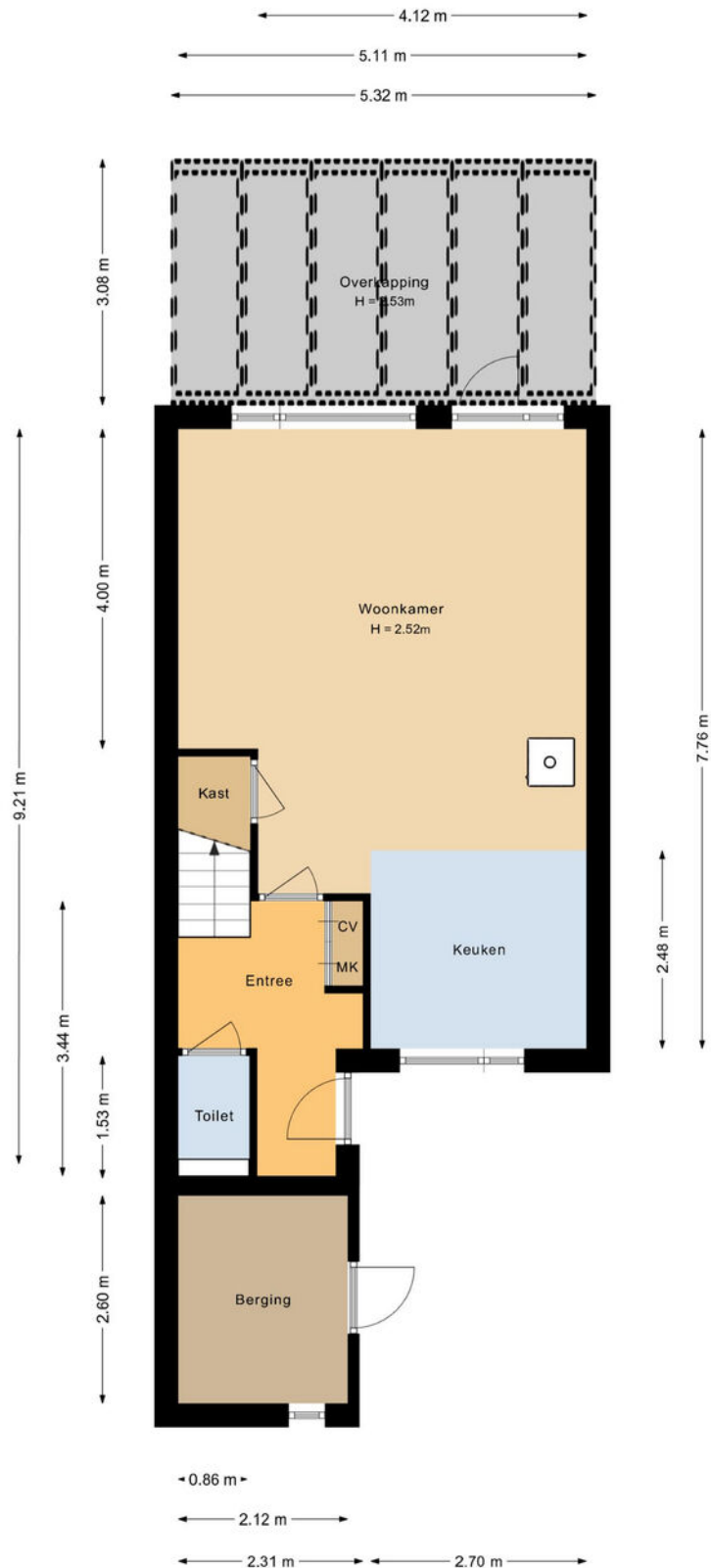






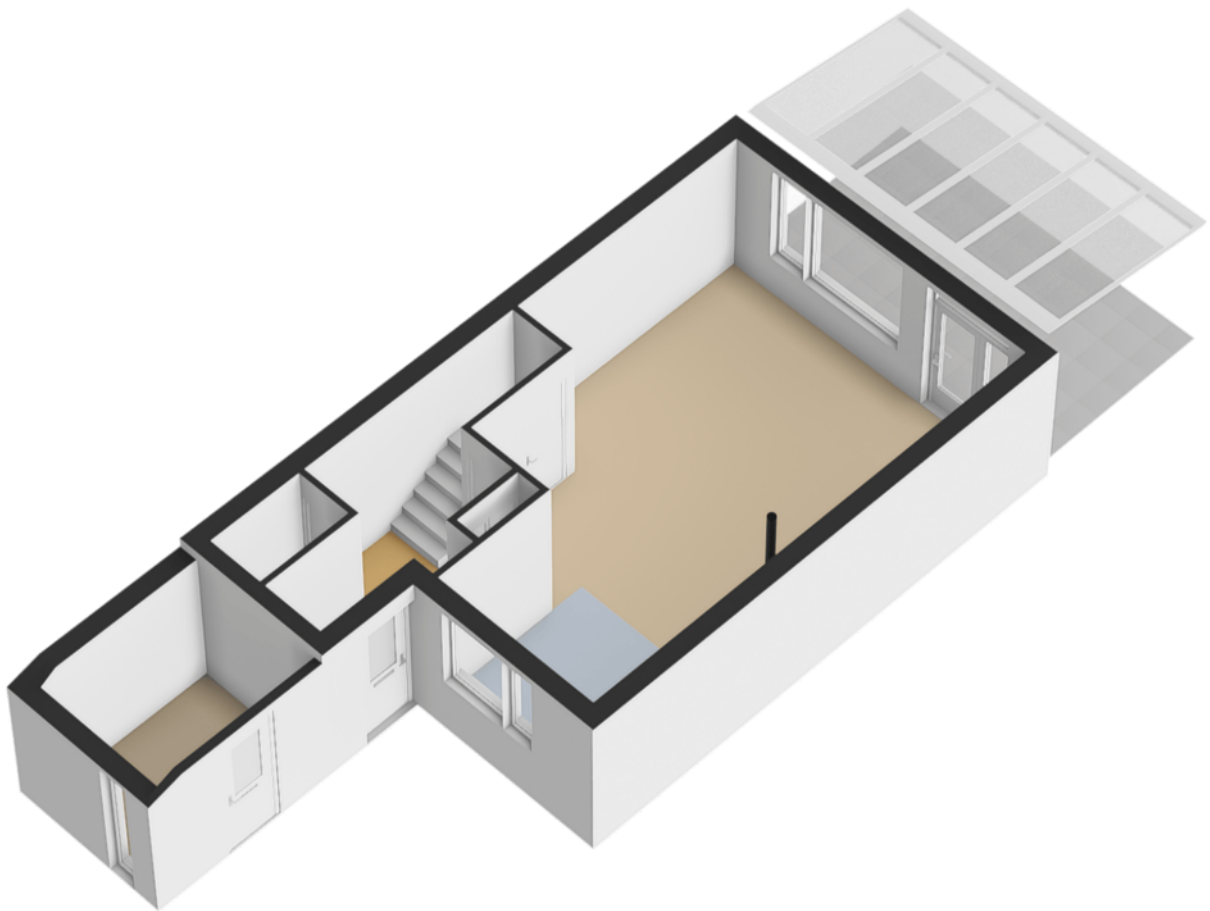


Plattegrond

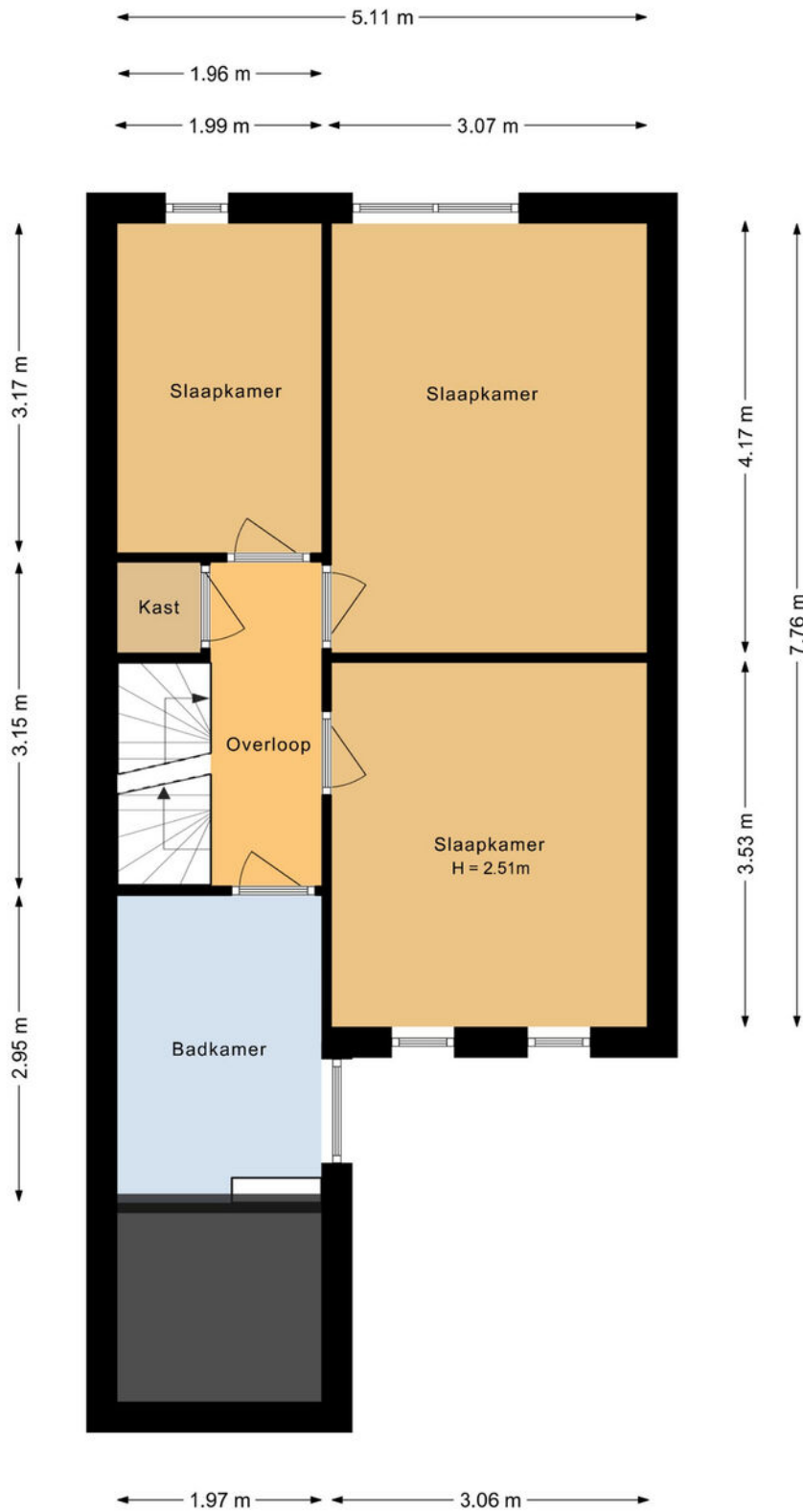


Aan de plattegronden kunnen geen rechten worden ontleend.

Plattegrond

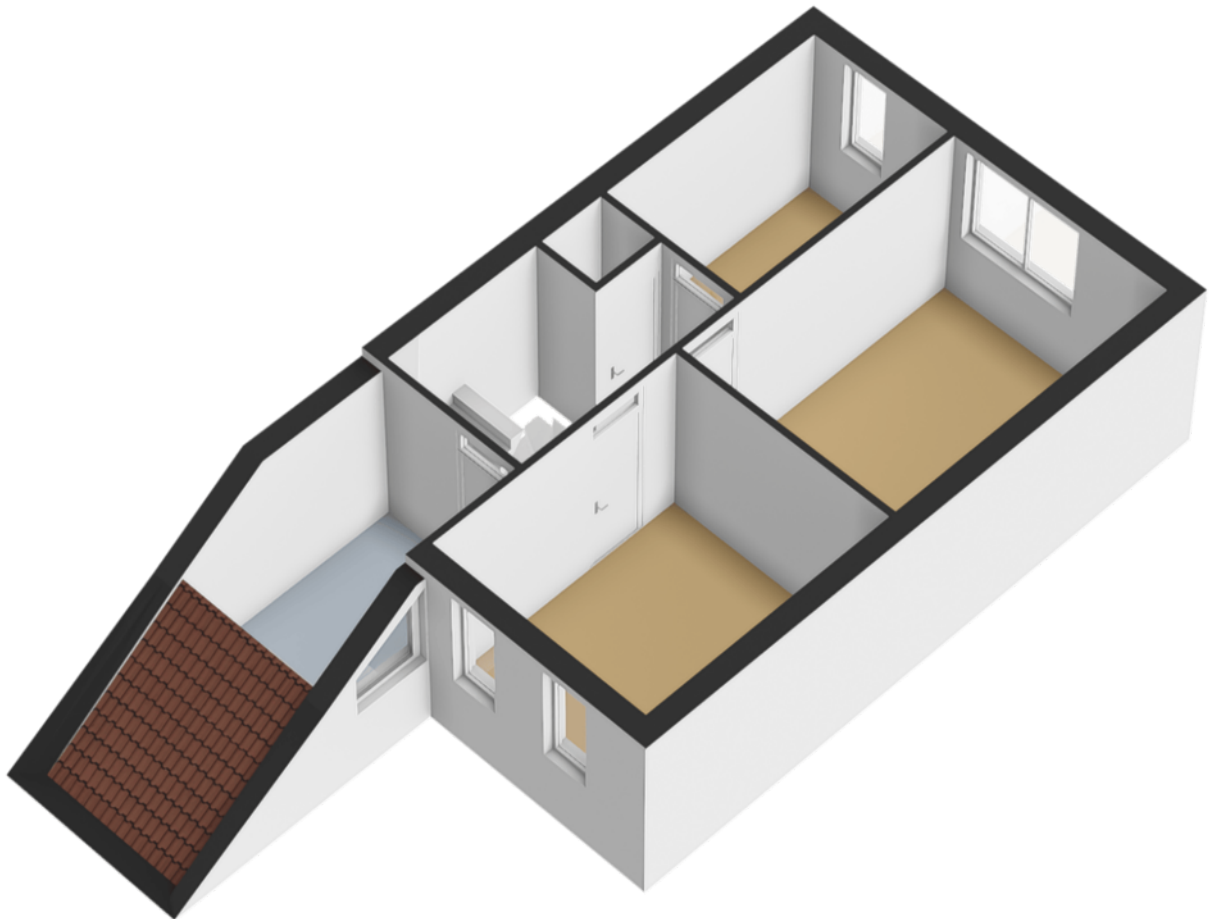


Plattegrond

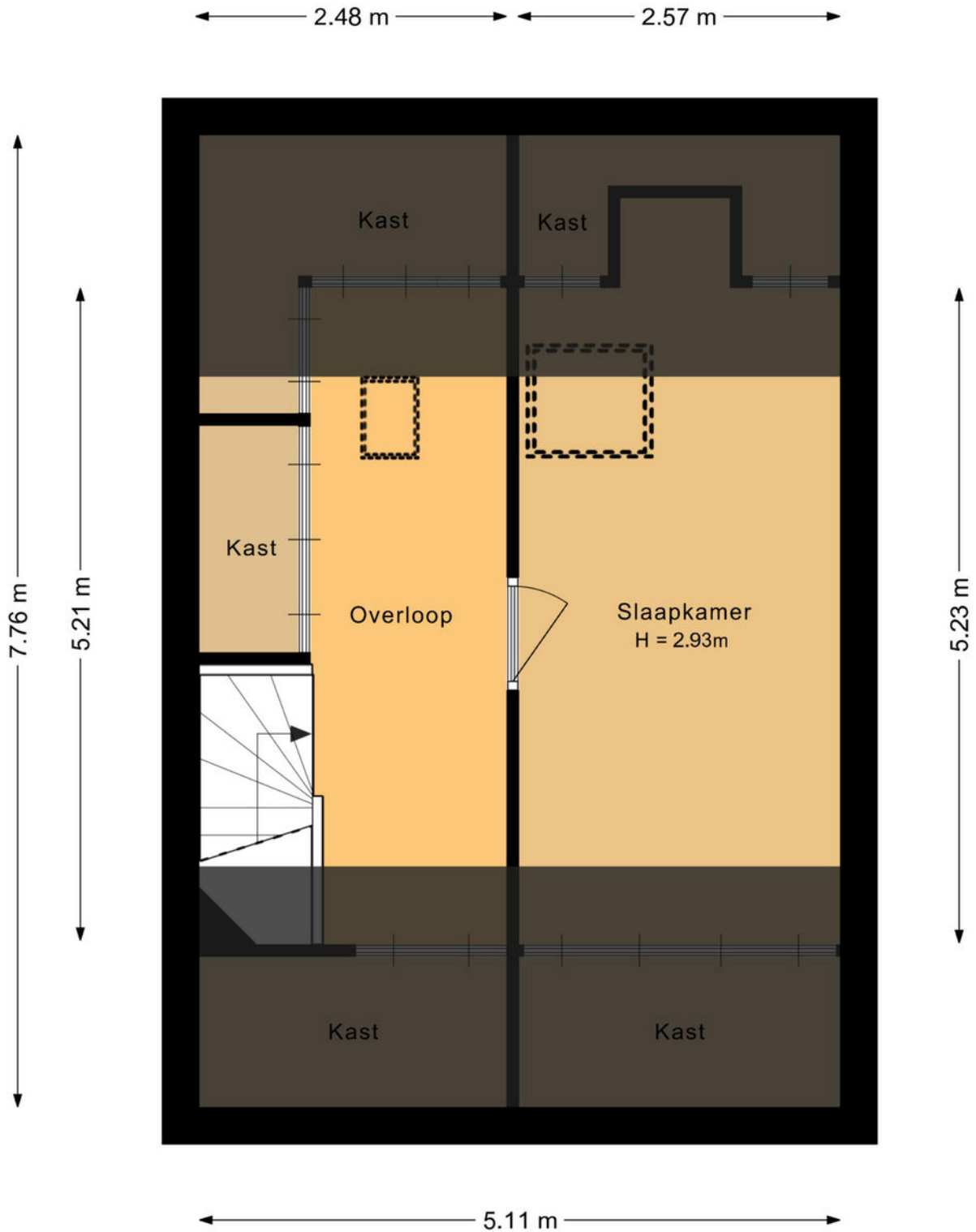


Aan de plattegronden kunnen geen rechten worden ontleend.

Plattegrond

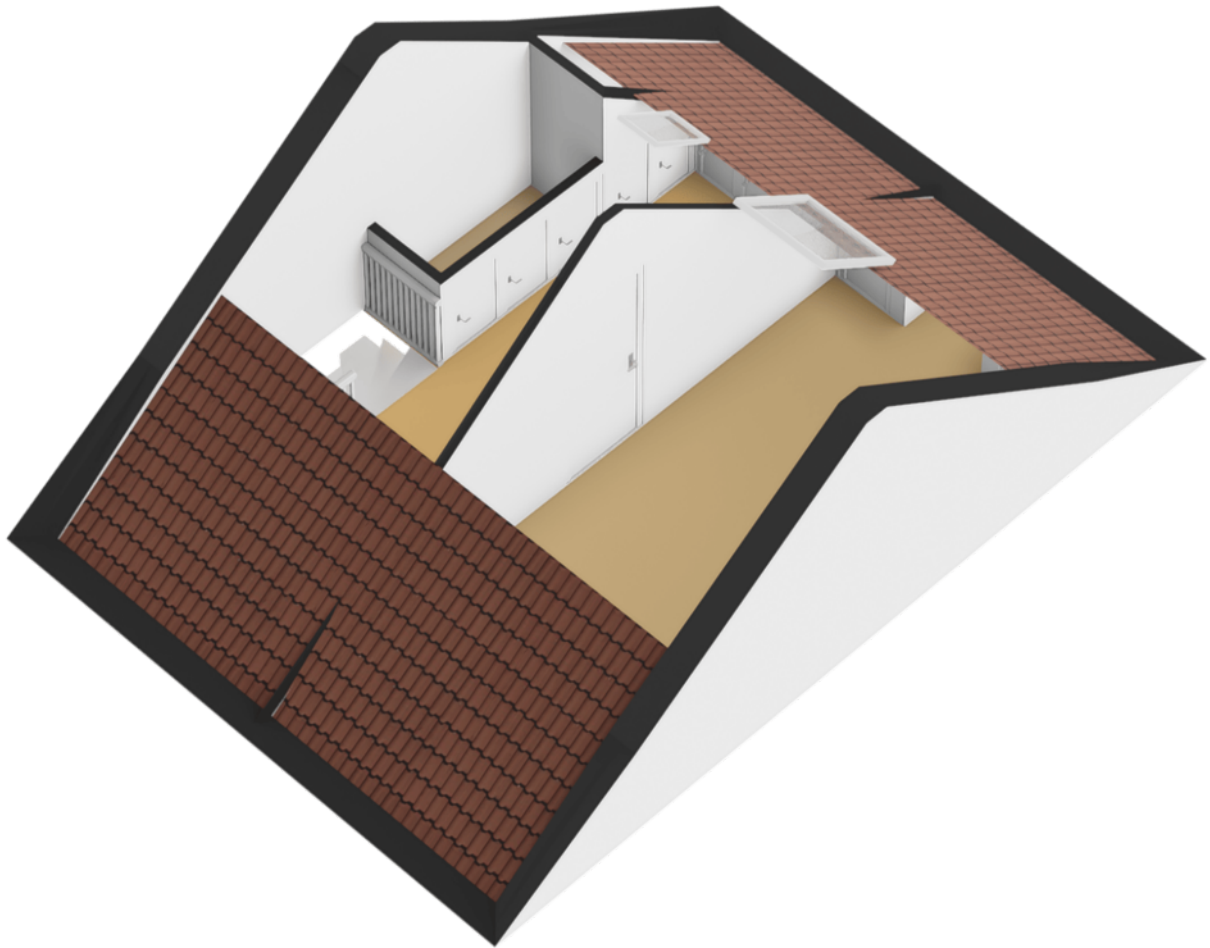


Plattegrond

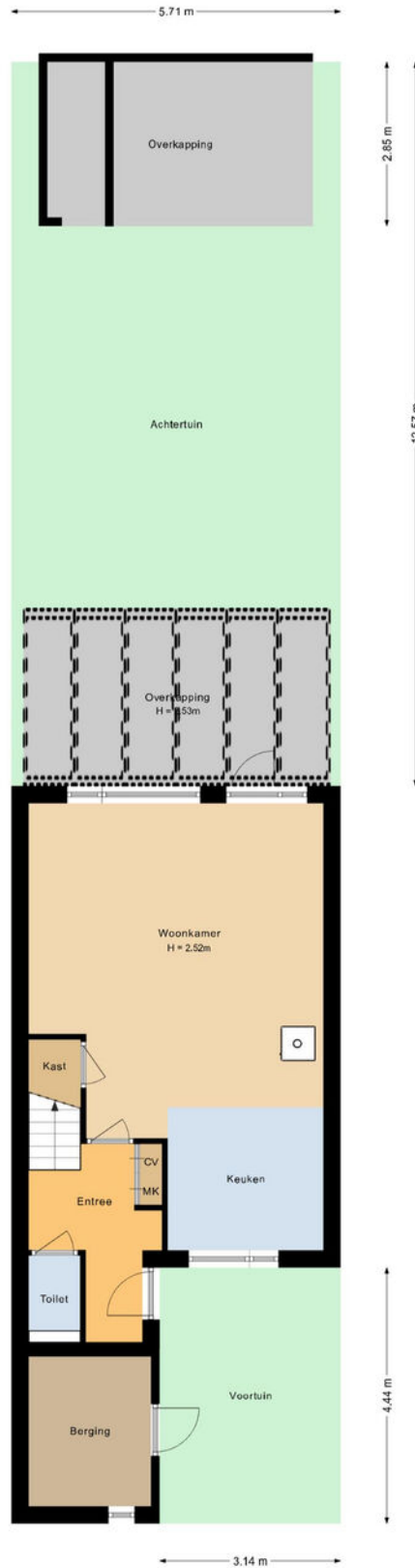


Aan de plattegronden kunnen geen rechten worden ontleend.

Plattegrond

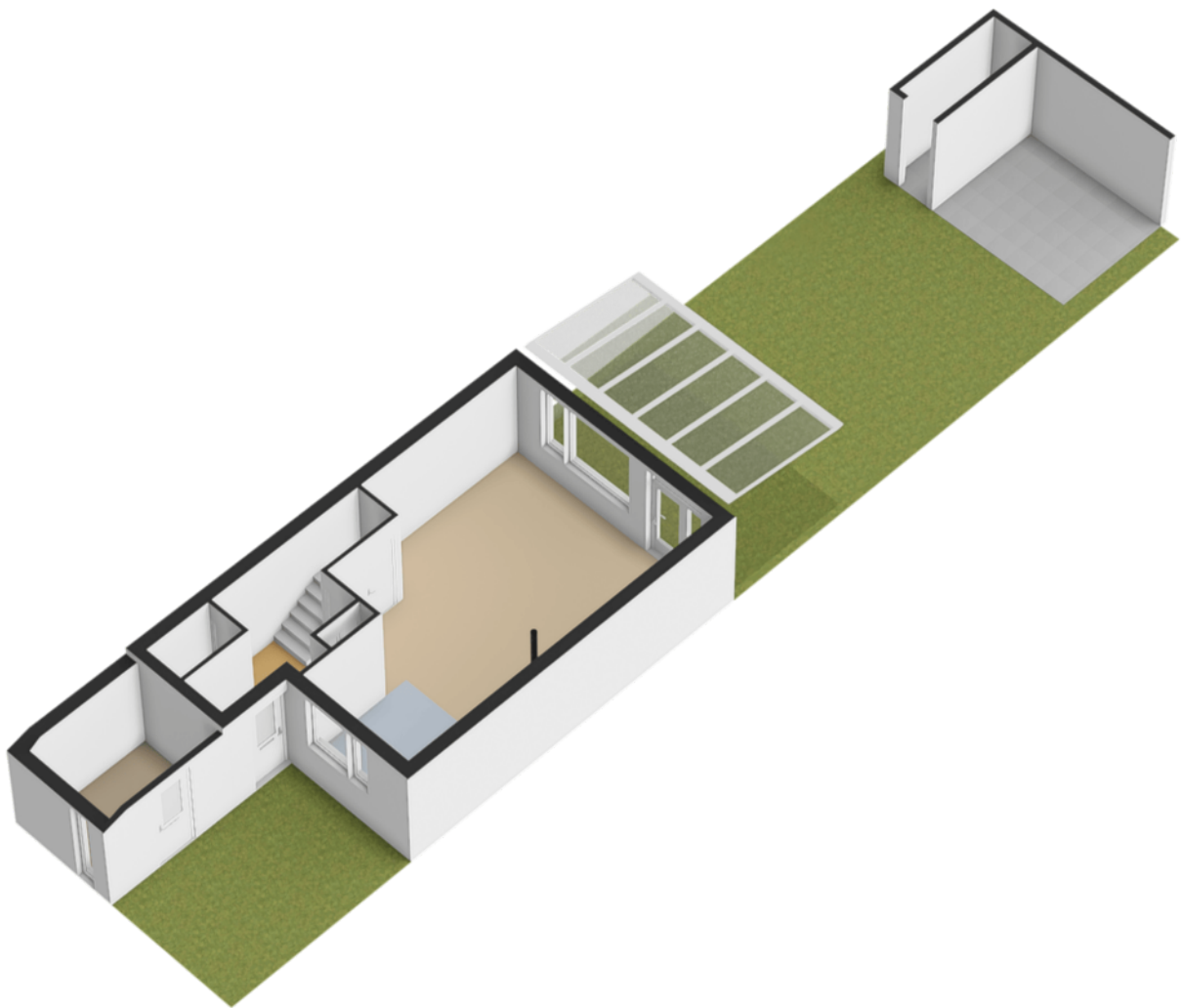


Plattegrond



Aan de plattegronden kunnen geen rechten worden ontleend.

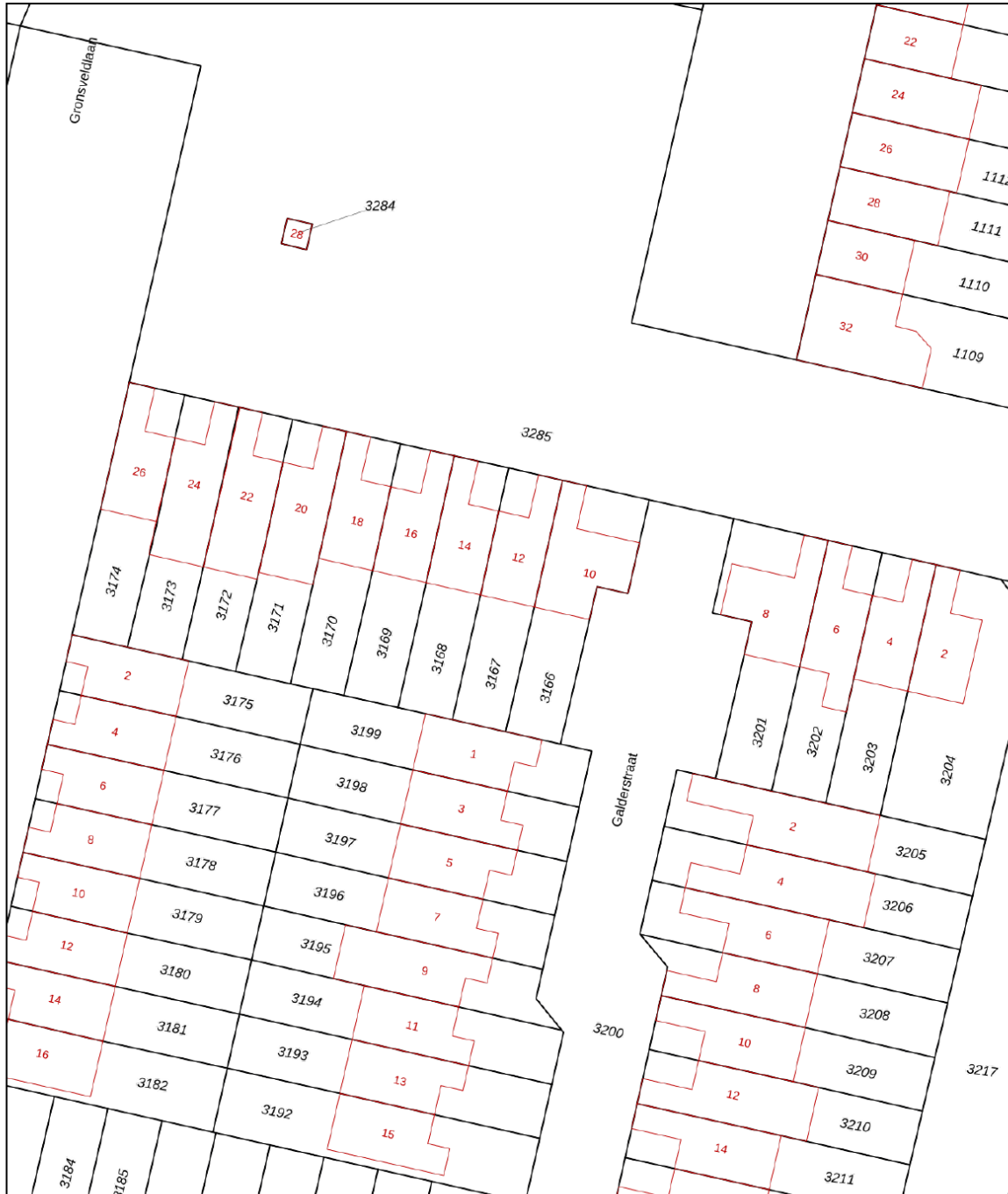
Plattegrond




Kadastrale kaart

Kadastrale kaart

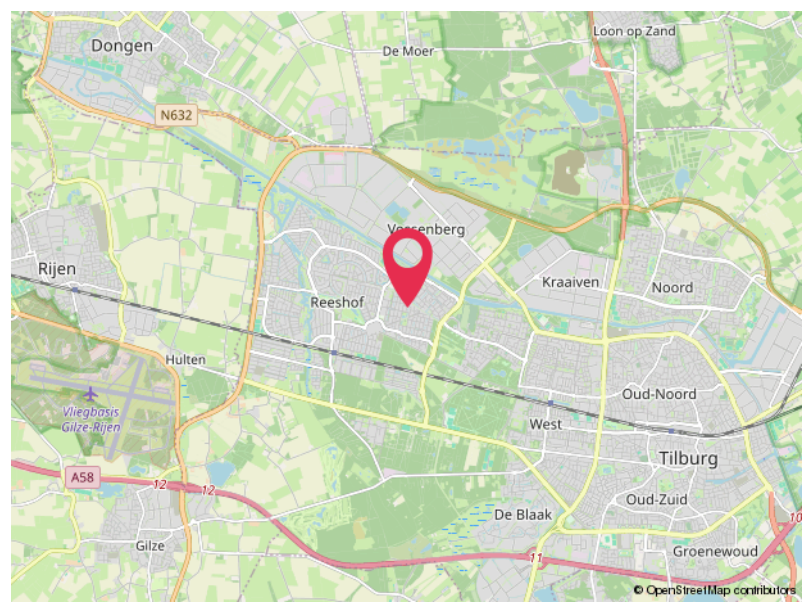
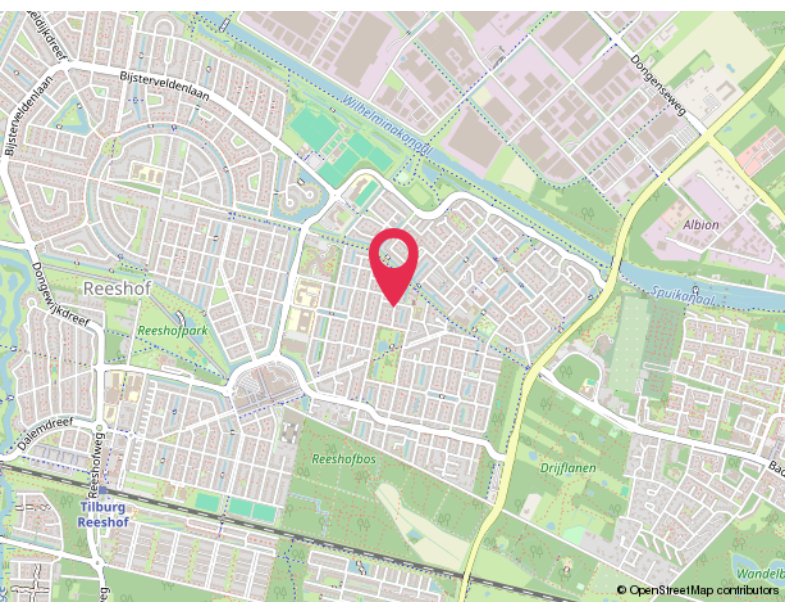
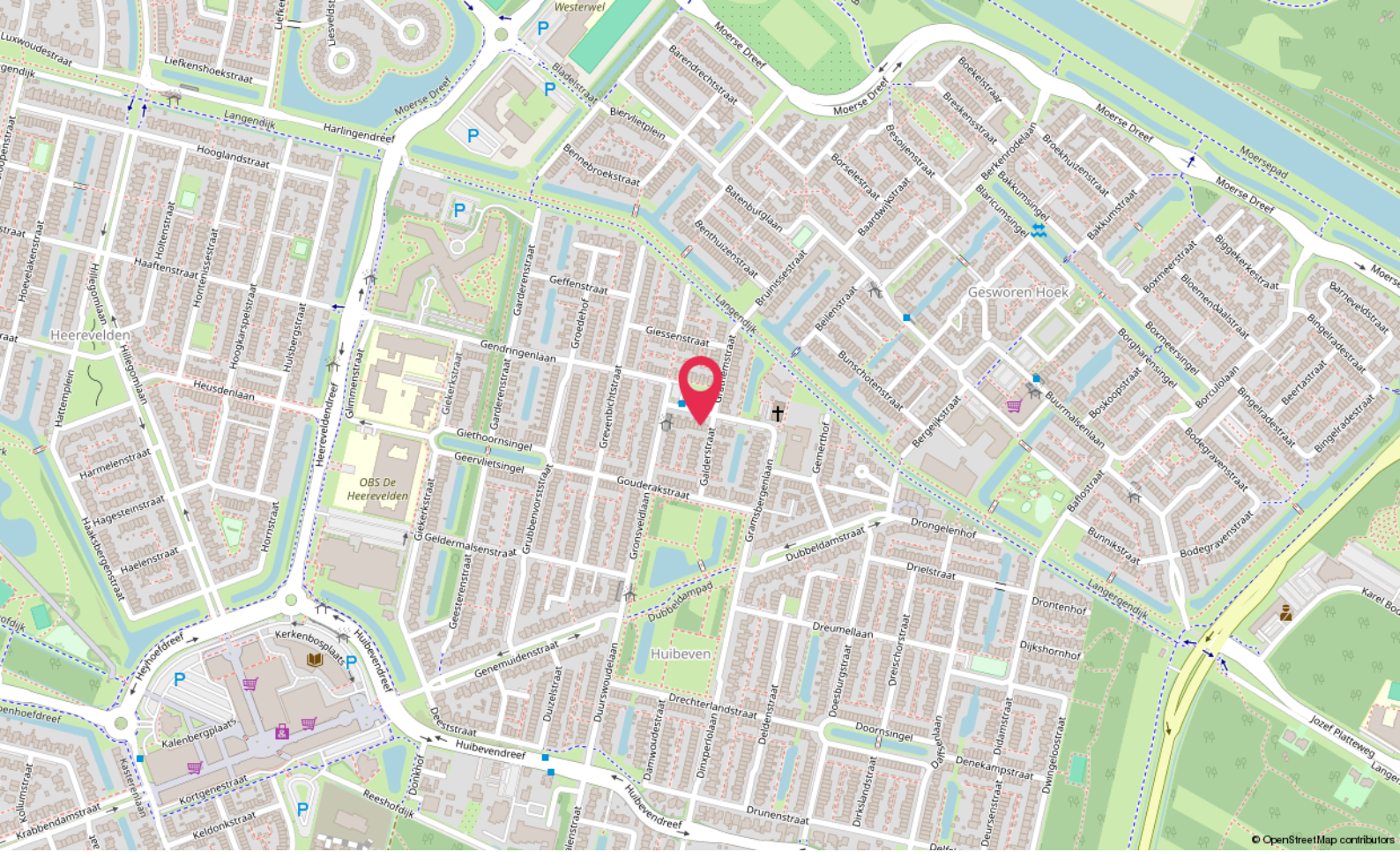
Uw referentie: ---



<p>12345 25</p> <p>— Vastgestelde kadastrale grens</p> <p>— Voorlopige kadastrale grens</p> <p>— Administratieve kadastrale grens</p> <p>— Bebouwing</p>	<p>Deze kaart is noordgericht</p> <p>Perceelnummer</p> <p>Huisnummer</p>	<p>Schaal 1: 500</p> <p>Kadastrale gemeente Tilburg</p> <p>Sectie AF</p> <p>Perceel 3167</p>	
--	--	--	---

Voor een eensluitend uittreksel, geleverd op 18 februari 2026
De bewaarder van het kadaster en de openbare registers

Aan dit uittreksel kunnen geen betrouwbare maten worden ontleend.
De Dienst voor het kadaster en de openbare registers behoudt zich de intellectuele eigendomsrechten voor, waaronder het auteursrecht en het databankenrecht.



Locatie

GROENLOSTRAAT 12
Tilburg

Lijst van zaken

	Blijft achter	Gaat mee	Ter overname
Woning - Interieur			
Allesbrander	X		
Designradiator(en)	X		
Verlichting, te weten			
- inbouwspots/dimmers	X		
- opbouwspots/armaturen/lampen/dimmers	X		
- losse (hang)lampen	X		
Raamdecoratie/zonwering binnen, te weten			
- gordijnrails	X		
- vitrages	X		
- rolgordijnen	X		
Vloerdecoratie, te weten			
- laminaat	X		
- plavuizen	X		
Woning - Keuken			
Keukenblok (met bovenkasten)	X		
Keuken (inbouw)apparatuur, te weten			
- kookplaat	X		
- afzuigkap	X		
- oven	X		
- koelkast	X		
- vaatwasser	X		
Woning - Sanitair/sauna			
Toilet met de volgende toebehoren			
- toilet	X		
- fontein	X		
Badkamer met de volgende toebehoren			
- douche (cabine/scherm)	X		
- wastafel	X		
- wastafelmeubel	X		
- planchet	X		
- toilet	X		

Lijst van zaken

	Blijft achter	Gaat mee	Ter overname
Woning - Exterieur/installaties/veiligheid/energiebesparing			
Schotel/antenne	X		
Brievenbus	X		
(Voordeur)bel	X		
Rookmelders	X		
Rolluiken	X		
Telefoonaansluiting/internetaansluiting	X		
Zonnepanelen	X		
Warmwatervoorziening, te weten			
- pellet - kachel	X		
Tuin - Inrichting			
Tuinaanleg/bestrating	X		
Beplanting	X		
Tuin - Bebouwing			
Tuinhuis/buitenberging	X		
Tuin - Overig			
Overige tuin, te weten			
- (sier)hek	X		
Overig - Contracten			
Zonnepanelen: Ja			

Hoomz.

Antoon van Rijenplein 1
5021 AR Tilburg

+31 85 070 37 16
info@hoomz.nl
www.hoomz.nl