

TE KOOP



Zuster Lankhaarlaan 16

Willemstad



0168-47 70 77
info@wgmakelaars.nl
www.wgmakelaars.nl



Zuster Lankhaarlaan 16 Willemstad

Sfeervolle, instapklare en energiezuinige tussenwoning waar comfort en een heerlijke zonnige ligging perfect samenkomen!

Welkom aan de Zuster Lankhaarlaan 16 in Willemstad: een keurig onderhouden tussenwoning uit 1977 met verrassend veel comfort, ruimte en duurzaamheid. De woning beschikt over een vrijstaande stenen garage met directe verbinding naar de zonnige achtertuin op het zuidwesten, waar je heerlijk kunt genieten van de middag- en avondzon. Dankzij de traditionele bouw, de moderne afwerking en diverse recente vernieuwingen is deze woning volledig instapklaar. Bovendien zorgen het energielabel A en de acht zonnepanelen (eigendom) voor een energiezuinig en toekomstbestendig thuis

Begane grond

Via de entree betreed je de hal met meterkast en toiletruimte, voorzien van een staand toilet en

fonteintje. De lichte woonkamer is sfeervol afgewerkt met een laminaatvloer, strak gestucte wanden en een gespoten plafond. Dankzij de vernieuwde schuifpui (2025) geniet je hier van veel natuurlijke lichtinval en een fijne verbinding met de achtertuin. De aanwezige houtkachel zorgt bovendien voor extra warmte en gezelligheid tijdens de koudere maanden.

De woonkamer loopt vloeiend over in de halfopen, moderne keuken, die van alle gemakken is voorzien. Zo beschikt de keuken over diverse inbouwapparatuur, waaronder een inductiekookplaat, koelkast, vaatwasser, afzuigkap en een praktische plintboiler. Vanuit de keuken is eveneens directe toegang tot de zonnige achtertuin.

Eerste verdieping

De overloop biedt toegang tot drie slaapkamers en de recent vernieuwde badkamer (2025). Deze moderne badkamer is stijlvol afgewerkt en van

alle gemakken voorzien, waaronder een ruime inloopdouche, een Japans toilet, een wastafelmeubel en sfeervolle inbouwspots.

Tweede verdieping

Op de voorzolder bevinden zich de opstelplaats van de C.V.-ketel (Remeha, 2016), de aansluitingen voor de wasmachine en droger en de omvormer van de zonnepanelen. Dankzij de dakkapel is hier extra ruimte en veel lichtinval gecreëerd. De zolderverdieping beschikt daarnaast over een volwaardige zolderkamer, eveneens voorzien van een dakkapel en inbouwspots, waar een comfortabele vierde slaapkamer is gerealiseerd.

Buitenruimte en garage

De woning beschikt over een verzorgde voor- en achtertuin met een buitenkraan, waarbij de achtertuin gunstig is gelegen op het zuidwesten; een heerlijke plek om volop van de zon te genieten. Achter in de tuin bevindt zich de vrijstaande stenen garage, voorzien van elektra en ideaal voor het stallen van een auto, fietsen of extra opslagruimte. De garage is praktisch bereikbaar via de toegang aan het einde van de achtertuin.

Kenmerken

- energielabel A
- woning uit 1977
- 4 slaapkamers
- houtkachel Jacobus 9 (ter overname)
- 8 zonnepanelen (eigendom) met omvormer
- moderne badkamer (2025)
- schuifpui vervangen in 2025
- gevel voorzien van Keralit (2024)
- CV-ketel Remeha (2016)
- vrijstaande garage met elektra
- tuin op het zuidwesten
- grotendeels voorzien van HR++ glas

Waarom wonen in Willemstad?

Wonen in Willemstad betekent genieten van rust, ruimte en historie. Dit charmante vestingstadje aan het Hollands Diep biedt een unieke combinatie van natuur, water en een sfeer vol historisch centrum. U woont hier in een groene, kindvriendelijke omgeving met goede voorzieningen, scholen en uitvalswegen richting de Randstad en Brabantse steden. Hier combineert u comfortabel wonen met het

buitengevoel, elke dag weer.

Interesse?

Neem vandaag nog contact op met WG Makelaars via (0168-477077 / info@wgmakelaars.nl) om een bezichtiging in te plannen. Zuster Lankhaarlaan 16 is een woning die je gezien móét hebben!

Alle verstrekte informatie moet beschouwd worden als een uitnodiging tot het doen van een bod of om in onderhandeling te treden.

Deze informatie is door ons met de nodige zorgvuldigheid samengesteld. Onzerzijds wordt echter geen enkele aansprakelijkheid aanvaard voor enige onvolledigheid, onjuistheid of anderszins, dan wel de gevolgen daarvan. Alle opgegeven maten en oppervlakten zijn indicatief.



Kenmerken

Woonoppervlakte	121 m ²
Perceeloppervlakte	146 m ²
Inhoud	400 m ³
Bouwjaar	1977







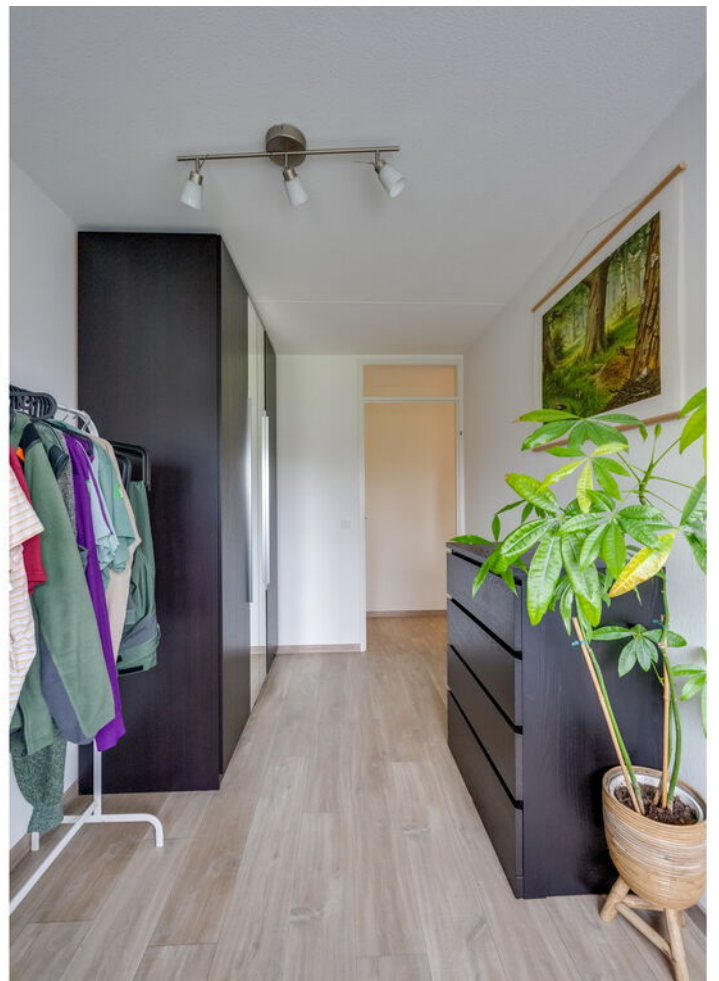










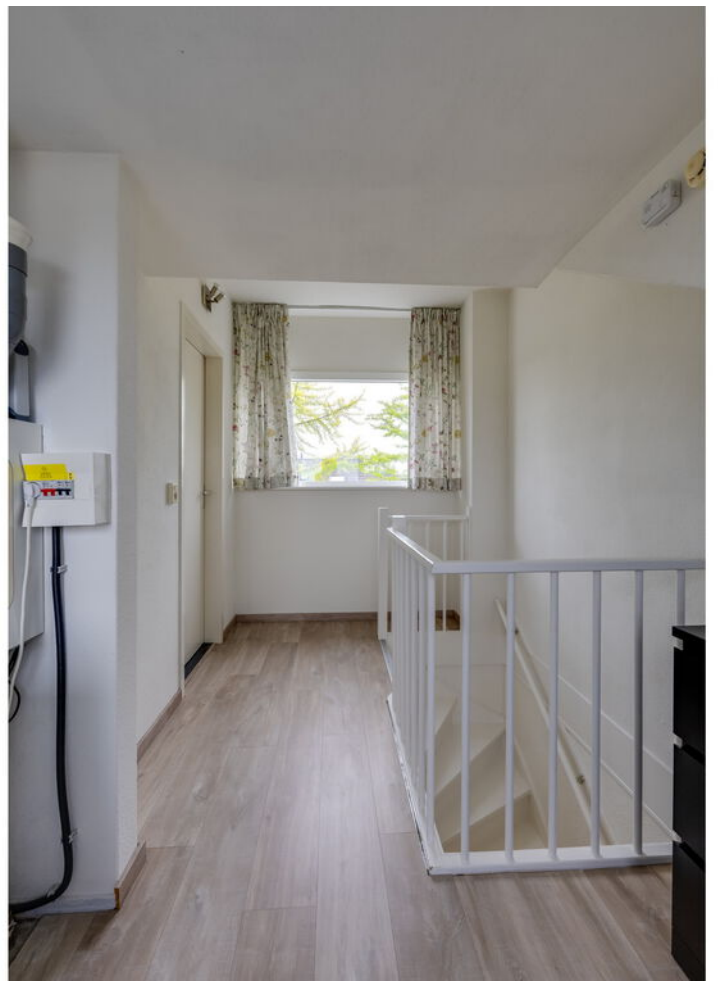


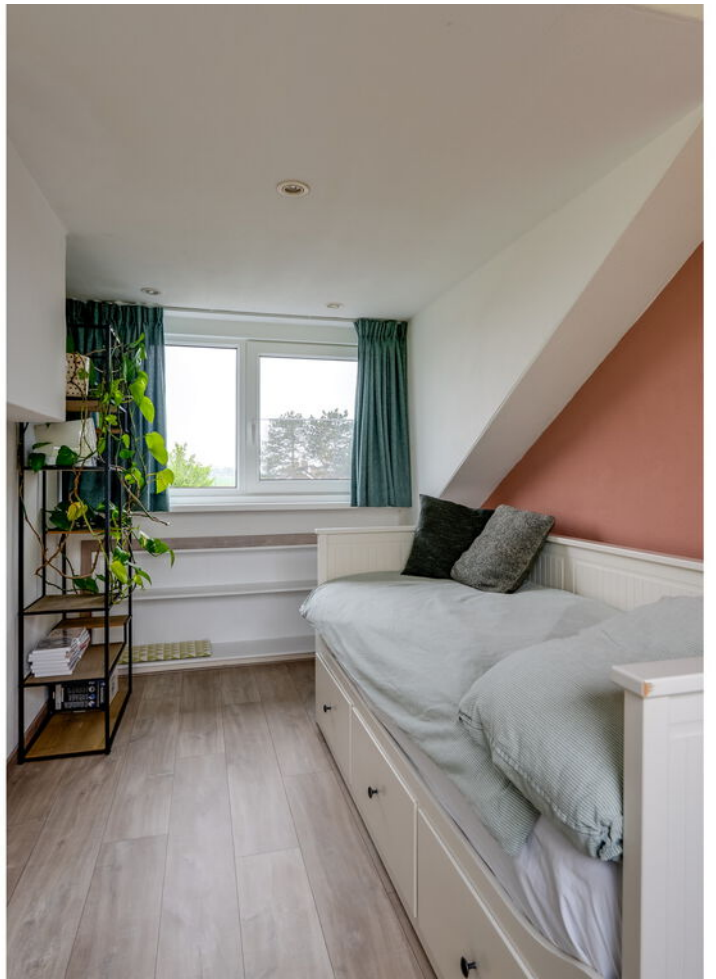














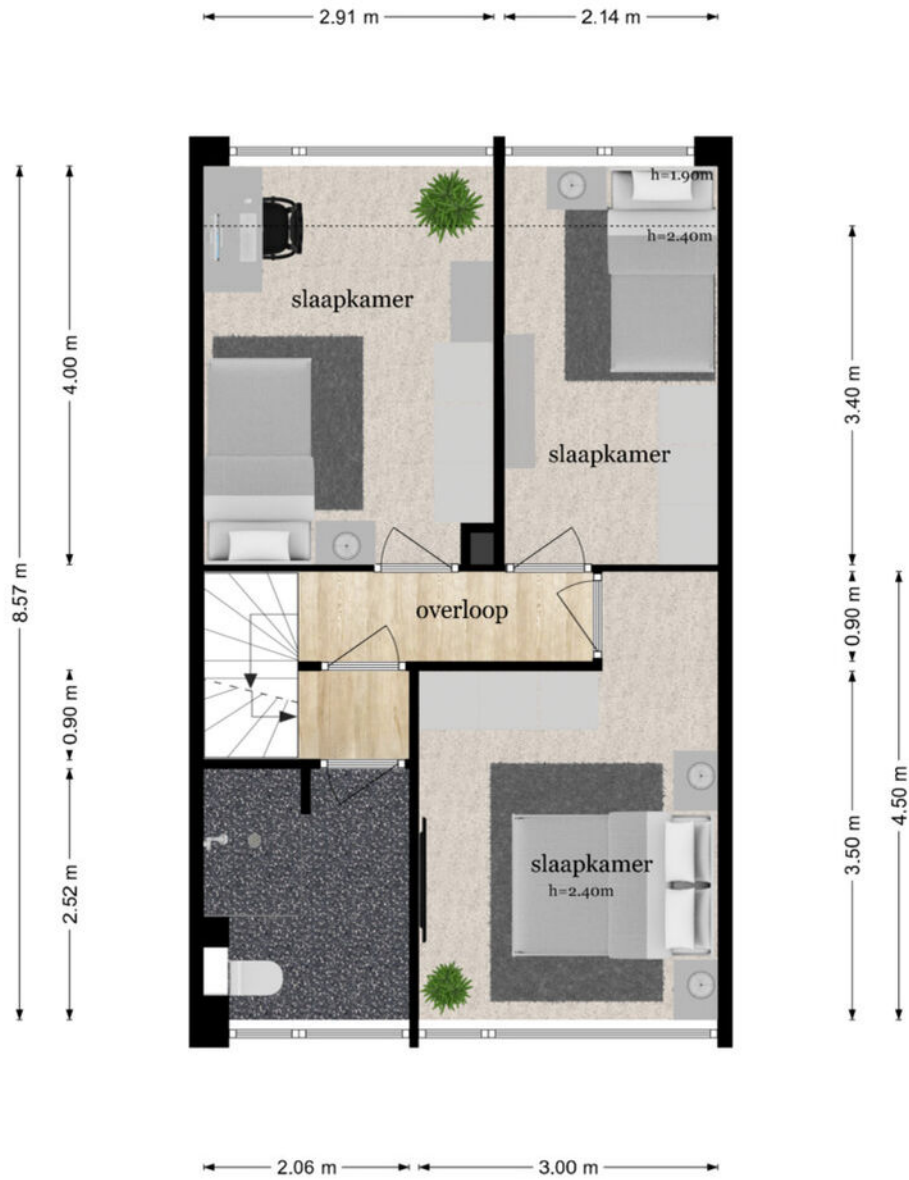








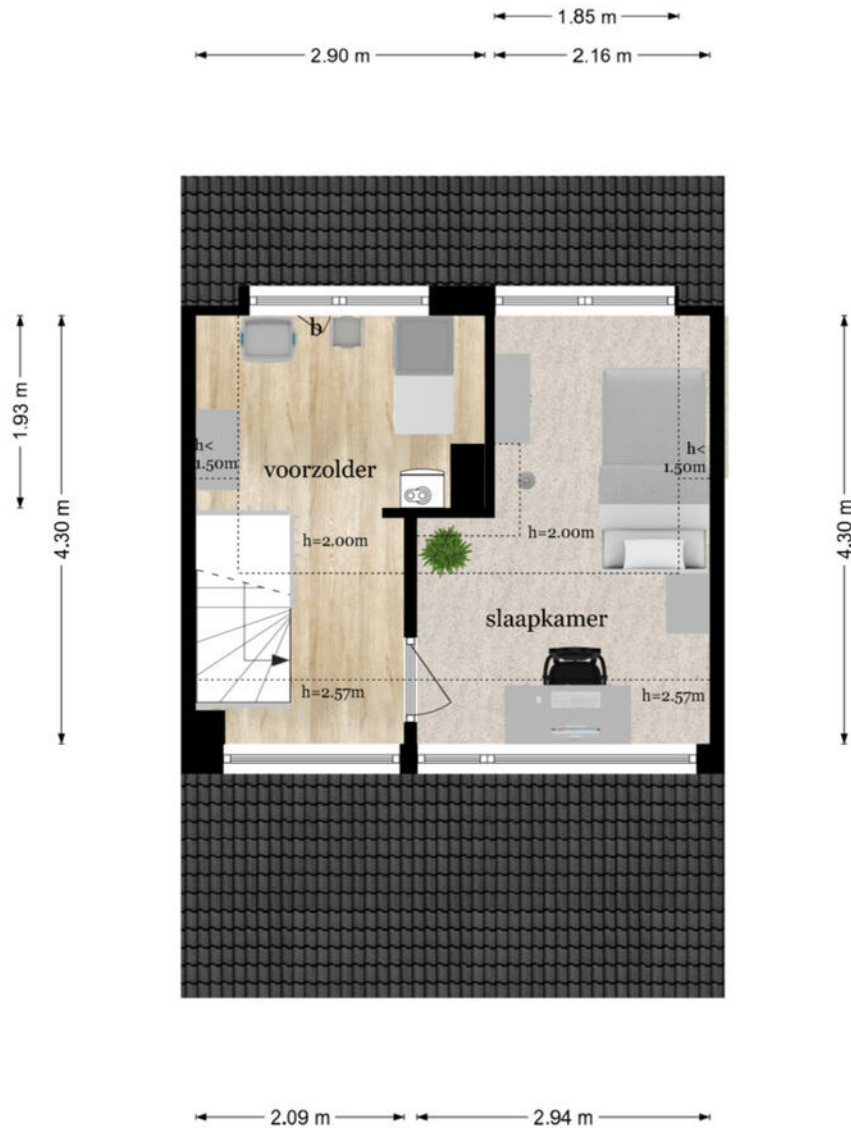
Zuster Lankhaarlaan 16 - Willemstad
Eerste Verdieping



De plattegronden zijn geproduceerd voor promotionele doeleinden en ter indicatie.
Aan de plattegronden kunnen geen rechten worden ontleend
© www.objectenco.nl

Plattegrond

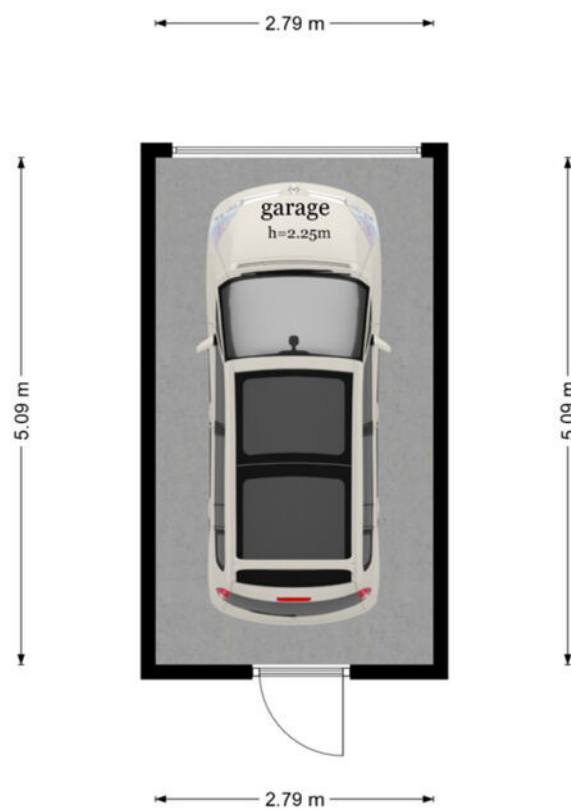
**Zuster Lankhaarlaan 16 - Willemstad
Tweede Verdieping**



De plattegronden zijn geproduceerd voor promotionele doeleinden en ter indicatie.
Aan de plattegronden kunnen geen rechten worden ontleend
© www.objectenco.nl

Plattegrond

**Zuster Lankhaarlaan 16 - Willemstad
Garage**



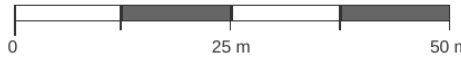
De plattegronden zijn geproduceerd voor promotionele doeleinden en ter indicatie.
Aan de plattegronden kunnen geen rechten worden ontleend
© www.objectenco.nl

Zuster Lankhaarlaan 16 - Willemstad
Tuin



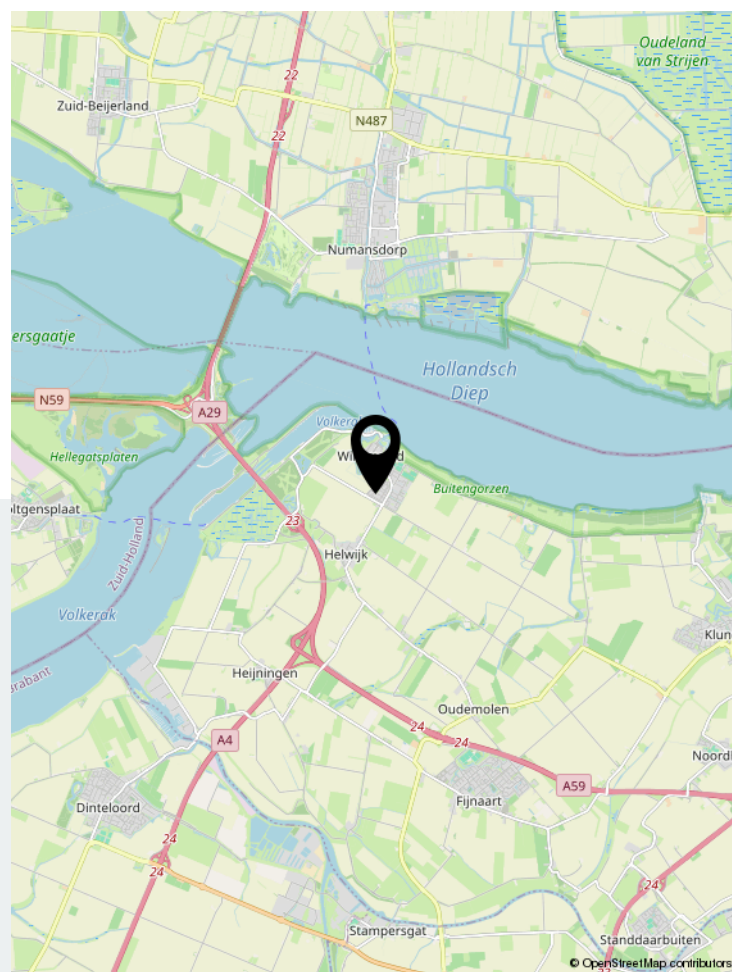
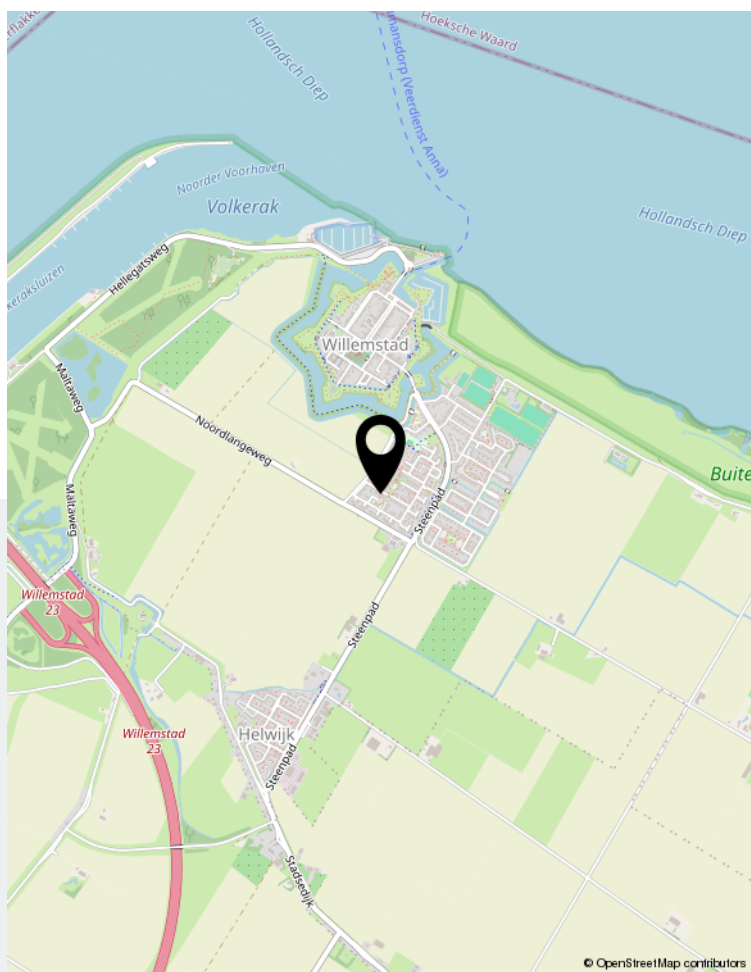
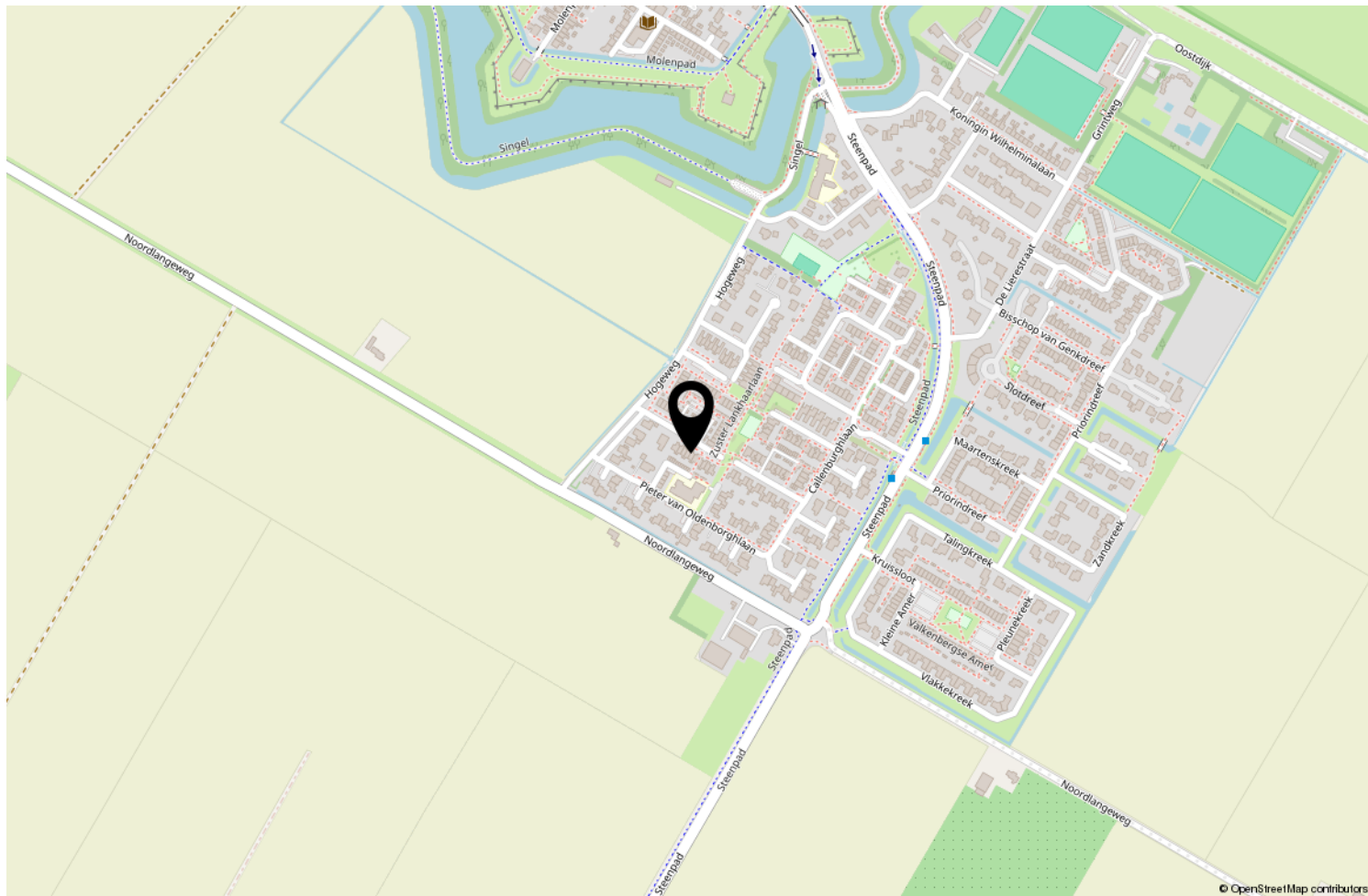
De plattegronden zijn geproduceerd voor promotionele doeleinden en ter indicatie.
Aan de plattegronden kunnen geen rechten worden ontleend.
© www.objectmao.nl

Plattegrond



1375	Perceelnummer	Kadstrale gemeente:	Willemstad	Deze kaart is noordgericht. Aan deze kaart kunnen geen betrouwbare maten worden ontleend. Adresgegevens zijn niet afkomstig van het Kadaster maar automatisch gekoppeld. Kadastrale gegevens worden door het Kadaster beschikbaar gesteld onder de "Geo Gedeeld licentie". De dienst voor het Kadaster en de openbare registers behoudt zich de intellectuele eigendomsrechten voor, waaronder het auteursrecht en het databankenrecht. Dit document is gegenereerd op 23-04-2026 om 13:41.
16	Huisnummer	Gemeentecode:	WLS00	
	Vastgestelde kadastrale grens	Sectie:	D	
	Voorlopige kadastrale grens	Perceelnummer:	1375	
	Administratieve kadastrale grens	Perceelgrootte (m2):	146	
	Bebouwing			

Kadastrale kaart



Locatie op de kaart



Wonen in Willemstad

Wonen op een locatie met een rijke historie! Willemstad is een levendig stadje met een rijke historie die overal in de vesting zichtbaar is. In 1970 is de gehele voormalige vesting, inclusief binnenstad en schootsveld, tot beschermd stadsgezicht verklaard. Het is natuurlijk niet voor niets dat Willemstad een populaire toeristische bestemming is voor cultuurliefhebbers en ook voor watersporters. Het stadje is ontzettend gezellig met de twee jachthavens als bruisend middelpunt. Er zijn leuke winkels en gezellige restaurants met sfeervolle terrassen.

Willemstad leeft, op het gebied van cultuur en historie, maar je vindt hier ook 'modern' vermaak. Maar ook in de buurt is er genoeg te zien en te doen. Willemstad ligt waar Volkerak en Hollands Diep elkaar ontmoeten. Op en rond het vele water is altijd wat te beleven. Onderweg kom je langs wijde landschappen en indrukwekkende vergezichten die een heel andere kant van de omgeving laten zien. Het is maar net waar je op dat moment voor kiest. Vanuit Willemstad zijn de stadscentra van Breda en Rotterdam binnen circa 30 minuten bereikbaar.



WG Makelaars B.V.

"Succesvol door samenwerking, maatwerk en betrokkenheid!"

WG Makelaars is gevestigd in Willemstad; centraal gelegen in de Noordwestelijke Hoek van West Brabant en een uitstekende uitvalsbasis van het grote werkgebied. Voor alle vastgoed gerelateerde zaken kunt U bij WG Makelaars terecht! Wij helpen u graag bij de verkoop/verhuur, afsluiten of oversluiten van hypotheek, advies bouwkundige keuring, nieuwbouwprojecten, bedrijfsmatig onroerend goed en NWWI taxaties.



Vastgoed
Ned.



Voorstraat 28 | 4797 BG Willemstad
0168-47 70 77 | info@wgmakelaars.nl | www.wgmakelaars.nl