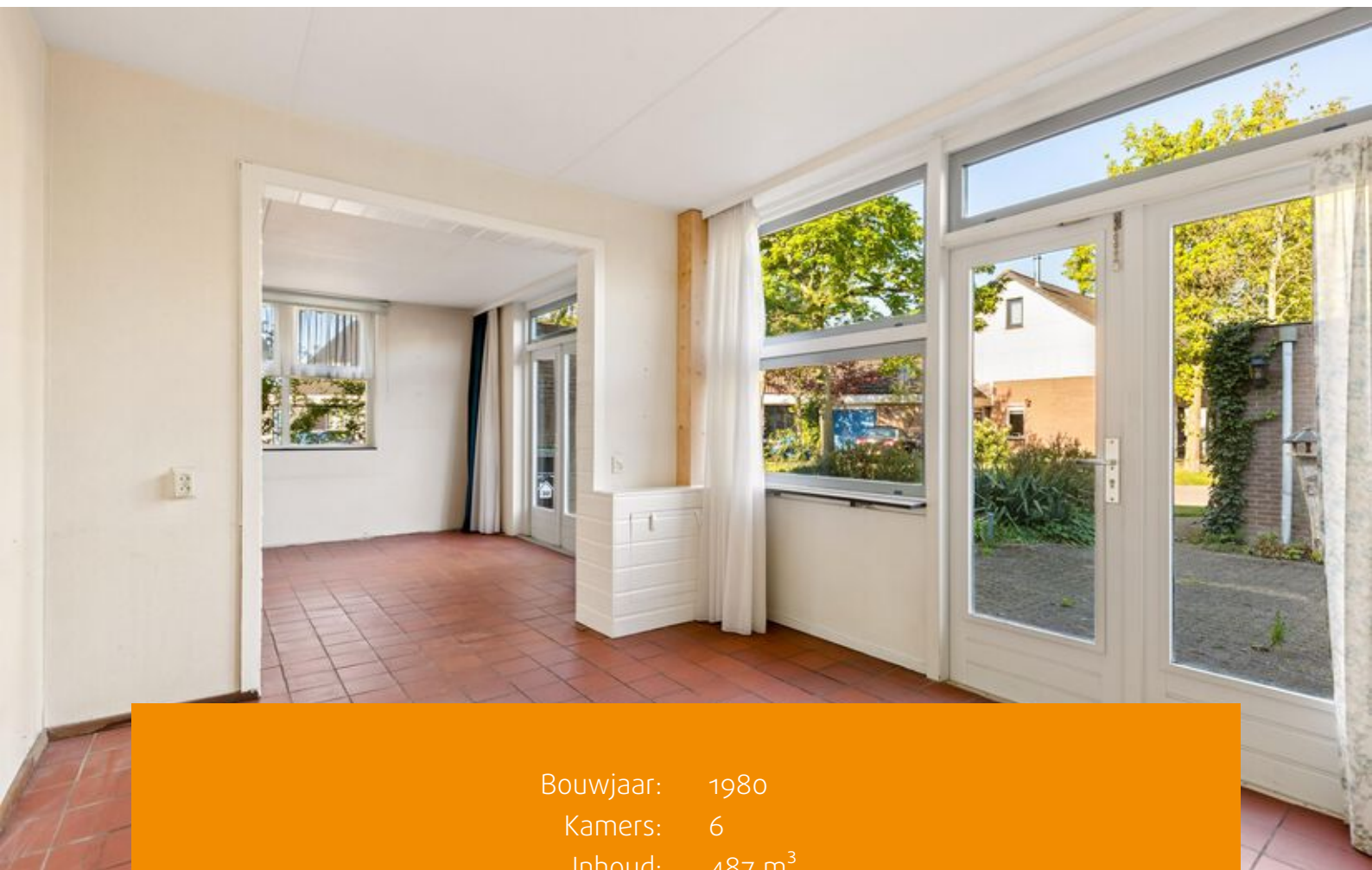




ALMERE  
Redemark 30

# Kenmerken & specificaties



Bouwjaar: 1980  
Kamers: 6  
Inhoud: 487 m<sup>3</sup>  
Woonoppervlakte: 141 m<sup>2</sup>  
Perceeloppervlakte: 147 m<sup>2</sup>

Bieden vanaf prijs: € 365.000 k.k.



Ben jij een handige klusser met oog voor potentie? Dan is deze ruime hoekwoning (141 m<sup>2</sup>) in Almere Haven iets voor jou! De woning dient volledig gemoderniseerd te worden, waardoor jij alle vrijheid hebt om er jouw droomhuis van te maken.

Aan een rustige straat in de groene woonwijk De Marken in Almere Haven ligt deze ruime HOEK-woning. Almere Haven is het oudste gedeelte van Almere. Hier woon je in een heerlijk groene omgeving, altijd met een park in de buurt. In De Marken is een supermarkt aanwezig en op korte loopafstand vind je een bushalte en het Vliegerpark. Wandelaars kunnen hun hart ophalen in het Waterlandse Bos en Kromslootpark.

De woning heeft een gunstige ligging ten opzichte van het Gooimeer, met diverse strandjes, en het Weerwater, dat allerlei watersportmogelijkheden biedt. Ook een tennisvereniging, voetbalvereniging en sportscholen zijn om de hoek. Binnen enkele minuten ben je in het centrum van Almere Haven en de Havenkom. De Havenkom biedt gezellige terrassen en restaurants waar je heerlijk kunt eten en drinken. In de naastgelegen haven kunnen ook boten worden aangelegd. De ontsluiting naar de A6 en A27 is uitstekend, waardoor zowel de Randstad als Utrecht goed bereikbaar zijn.

Indeling begane grond:

Entree/hal met meterkast en toegang tot de woonkamer en de keuken, welke is gelegen aan de voorzijde van de woning.

De eenvoudige keuken is voorzien van diverse inbouwapparaten. De woonkamer heeft een zijkamer, die eenvoudig samen te voegen is tot een ruime woonkeuken. De woonkamer is zeer licht dankzij het zijraam en de openslaande deuren naar de achtertuin. De achtertuin ligt op het westen en is voorzien van een stenen berging en een achterom.

Eerste verdieping:

Overloop met toegang tot een separate toiletruimte, drie (voorheen vier) slaapkamers van wisselende grootte en de badkamer. De badkamer is tot aan het plafond betegeld en voorzien van een dubbele wastafel, douche, ligbad en een raam voor extra ventilatie.

Tweede verdieping:

Via een vaste trap bereik je de tweede verdieping. Deze ruime zolder heeft een slaapkamer en een grote berging/was-/stookruimte.

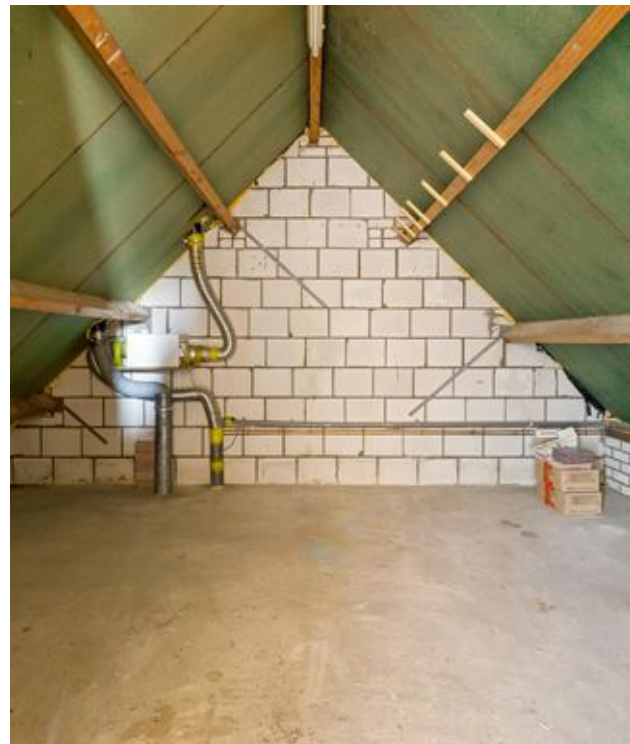
Het Praathuis:

Wat deze woning in Redemark extra bijzonder maakt, is Het Praathuis. Samen met 44 andere bewoners van de buurt word je gezamenlijk eigenaar van Het Praathuis en een mandelige tuin en hofje. Dit 'huis' is een ontmoetingsruimte voor bewoners, waar verjaardagen gevierd kunnen worden en cursussen of andere activiteiten plaatsvinden. Tevens draagt de buurtvereniging zorg voor de opstalverzekering van het huis; dit is collectief geregeld.





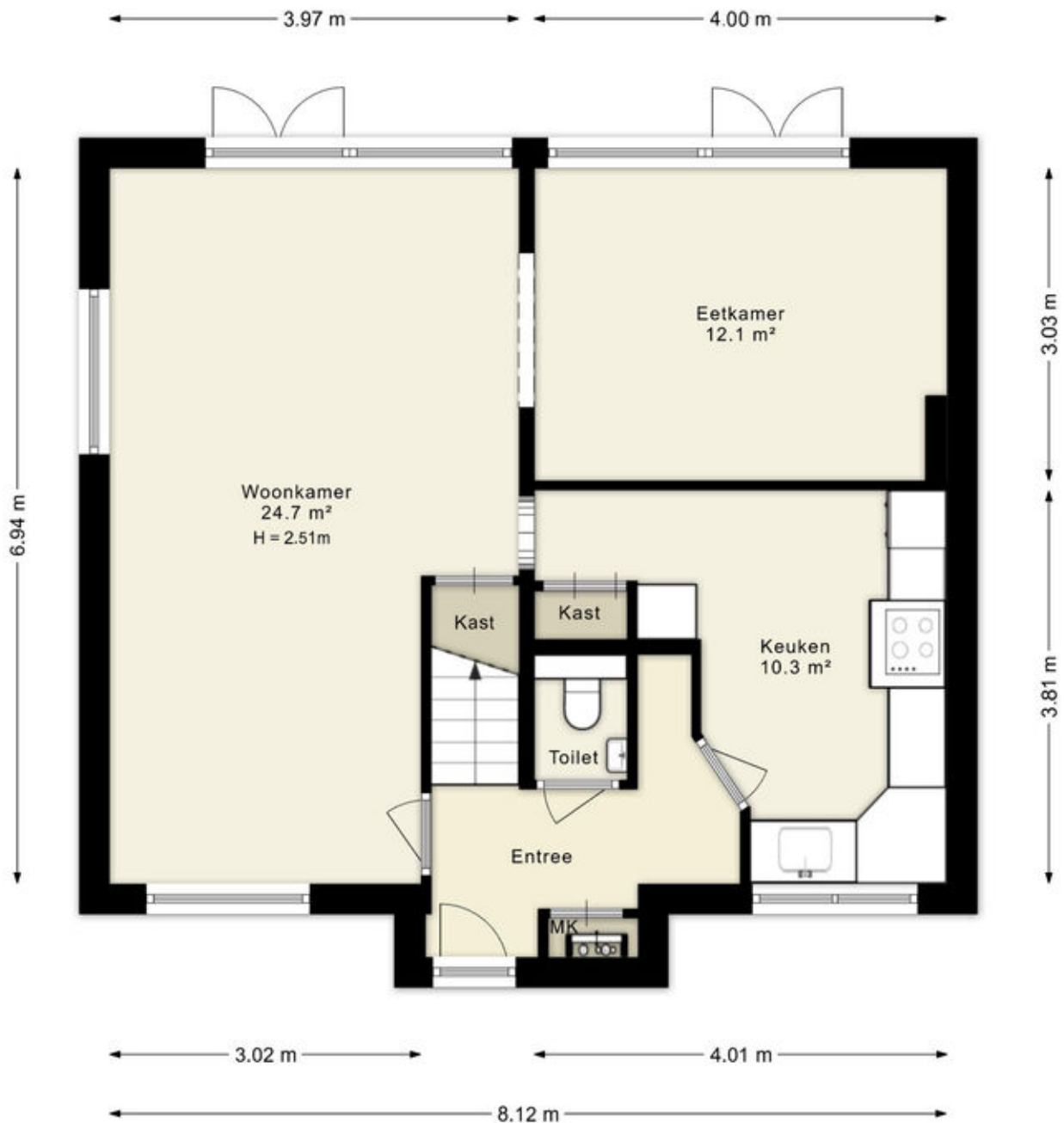








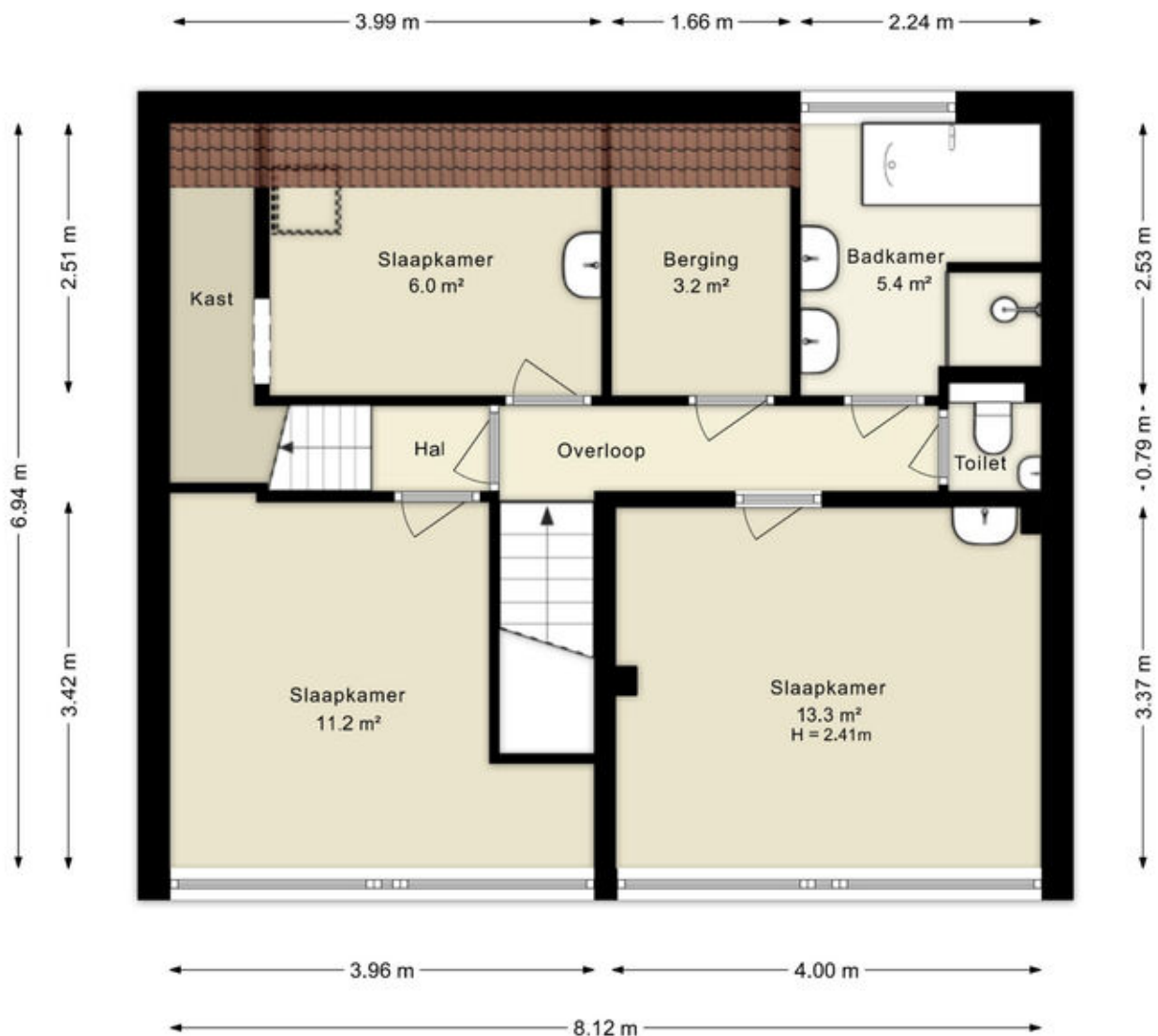
# Plattegronden



Deze plattegronden zijn uitsluitend bedoeld als indicatie van de woningindeling.  
De symbolen voor (dak)ramen, deuren, keuken- en sanitaire onderdelen tonen  
alleen de positie van de voorziening, niet het exacte type of de exacte afmetingen;  
al deze elementen zijn bij benadering geplaatst.

Alle (oppervlakte)maten zijn vereenvoudigd. Getoonde oppervlaktetmaten  
bij schuine daken zijn berekend tot de 150 cm-hoogtelijn.

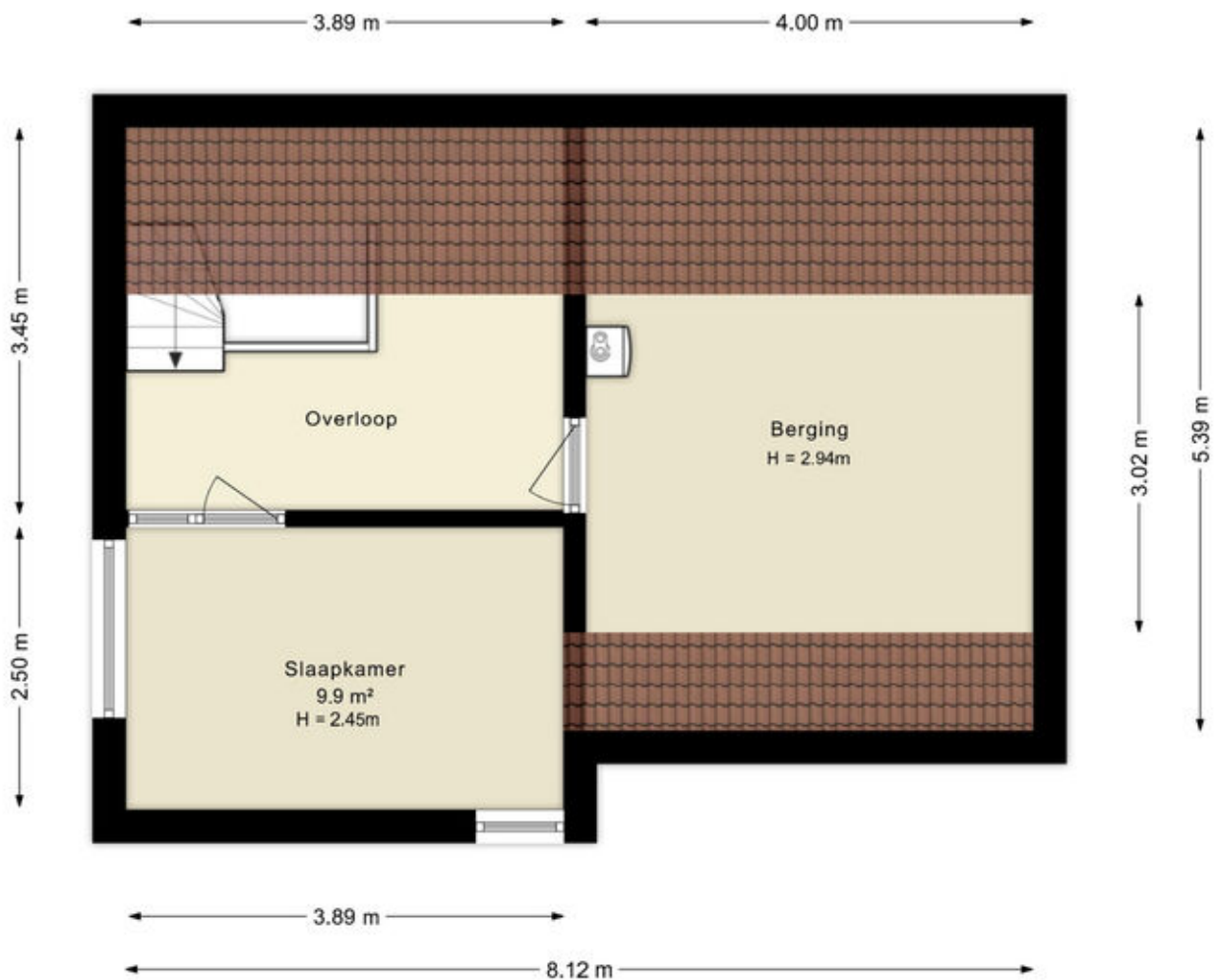
# Plattegronden



Deze plattegronden zijn uitsluitend bedoeld als indicatie van de woningindeling. De symbolen voor (dak)ramen, deuren, keuken- en sanitaire onderdelen tonen alleen de positie van de voorziening, niet het exacte type of de exacte afmetingen; al deze elementen zijn bij benadering geplaatst.

Alle (oppervlakte)maten zijn vereenvoudigd. Getoonde oppervlakte-maten bij schuine daken zijn berekend tot de 150 cm-hoogtelijn.

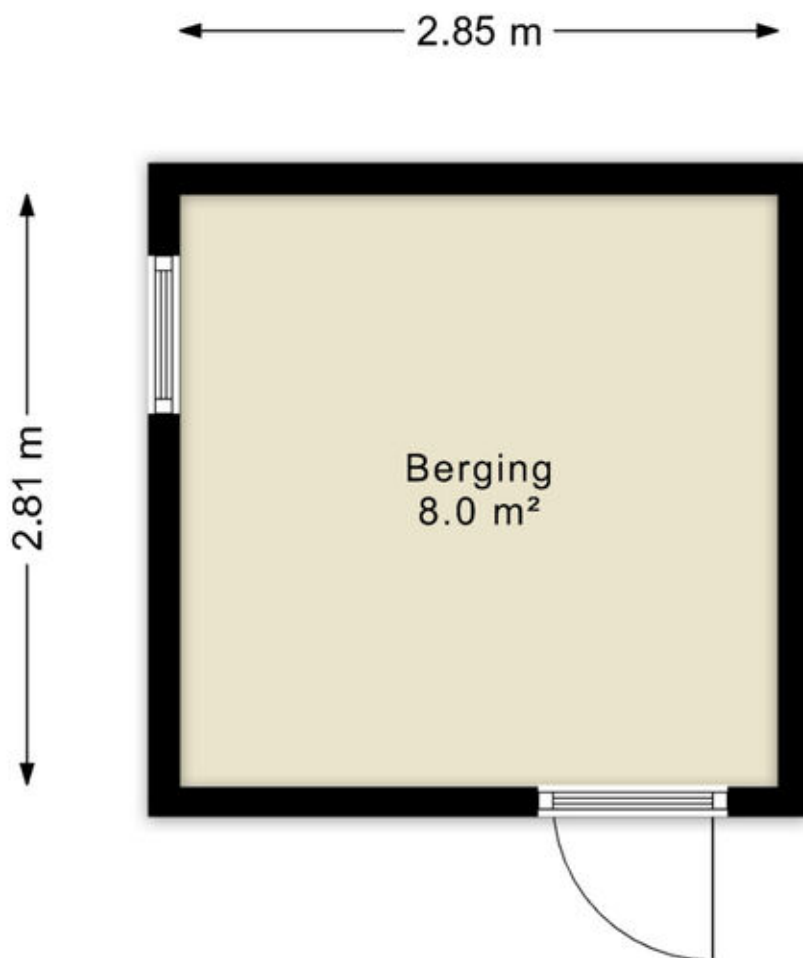
# Plattegronden



Deze plattegronden zijn uitsluitend bedoeld als indicatie van de woningindeling. De symbolen voor (dak)ramen, deuren, keuken- en sanitaire onderdelen tonen alleen de positie van de voorziening, niet het exacte type of de exacte afmetingen; al deze elementen zijn bij benadering geplaatst.

Alle (oppervlakte)maten zijn vereenvoudigd. Getoonde oppervlaktetaten bij schuine daken zijn berekend tot de 150 cm-hoogtelijn.

# Plattegronden



Deze plattegronden zijn uitsluitend bedoeld als indicatie van de woningindeling. De symbolen voor (dak)ramen, deuren, keuken- en sanitaire onderdelen tonen alleen de positie van de voorziening, niet het exacte type of de exacte afmetingen; al deze elementen zijn bij benadering geplaatst.


Alle (oppervlakte)maten zijn vereenvoudigd. Getoonde oppervlaktematen bij schuine daken zijn berekend tot de 150 cm-hoogtelijn.

# Kadastrale kaart

Kadastrale kaart

Uw referentie: ---

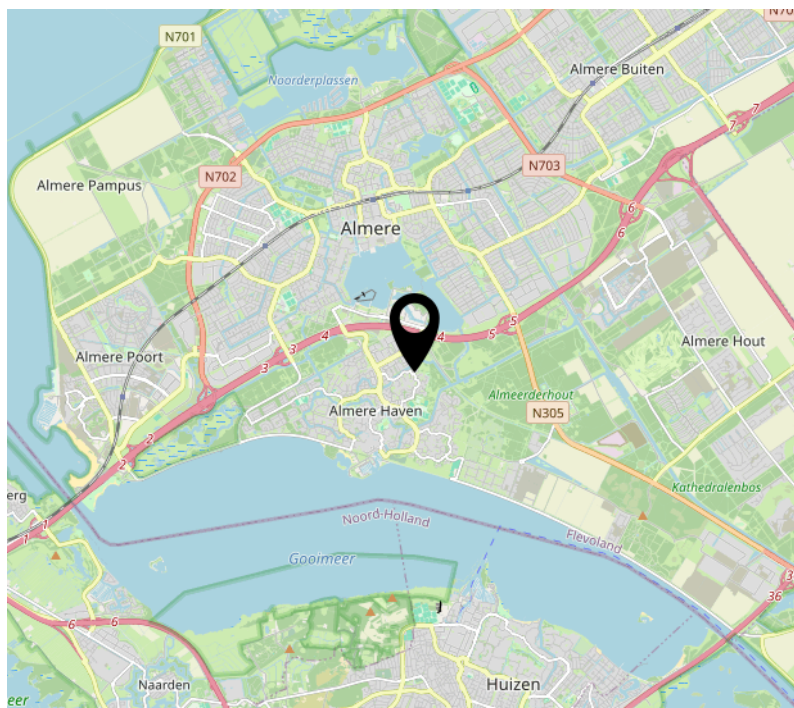
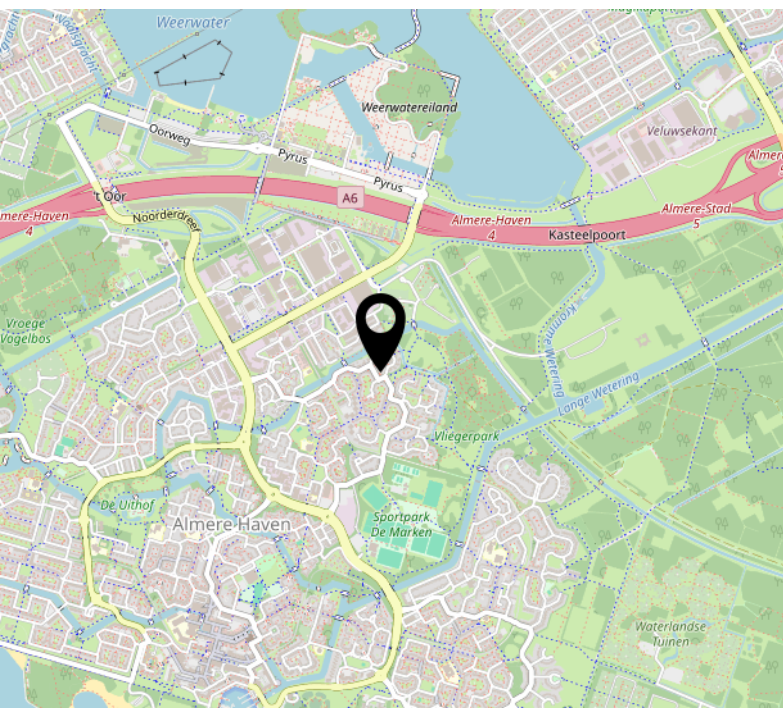
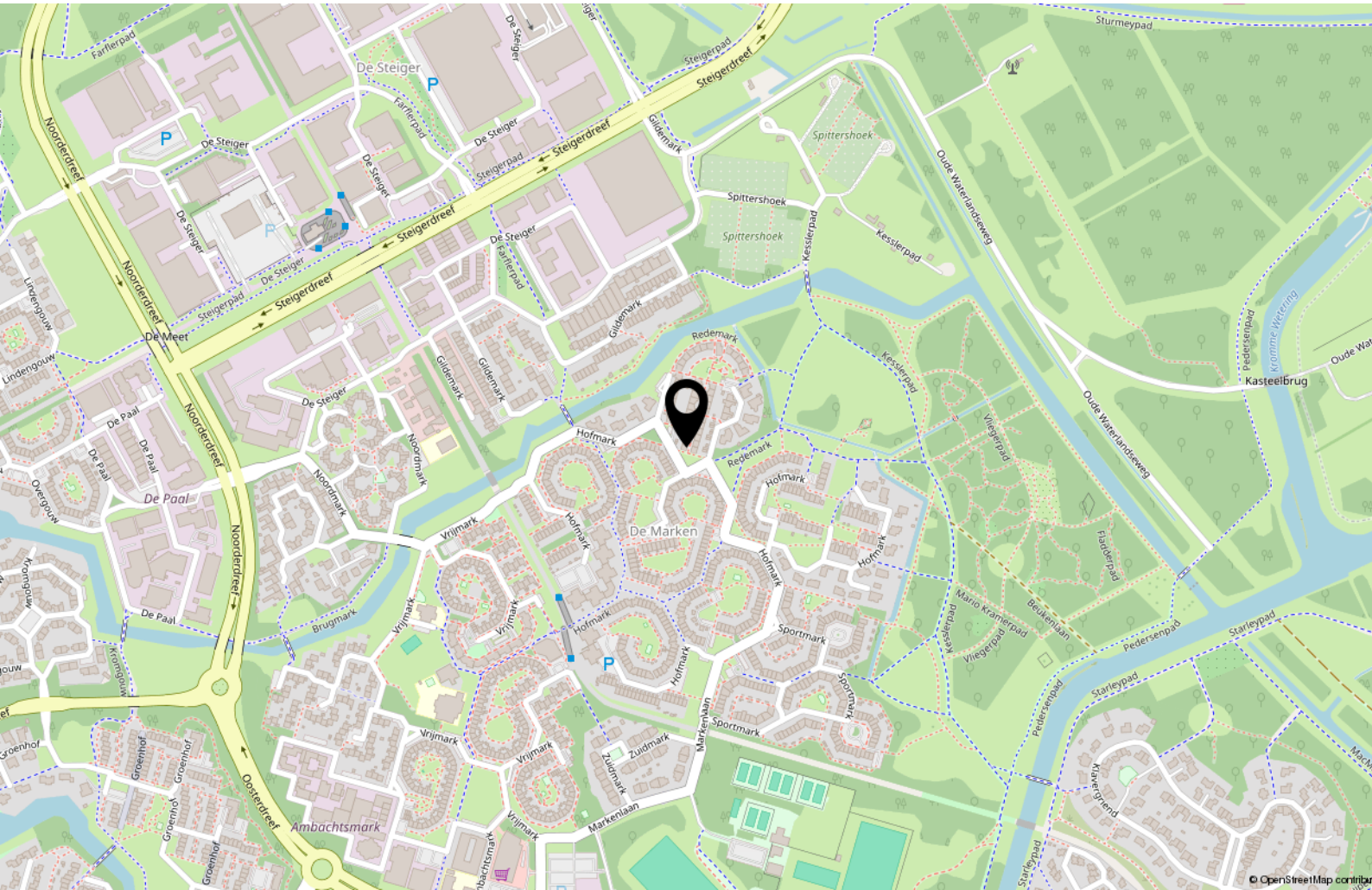


<p>12345 25</p> <p>Deze kaart is noordgericht</p> <p>Perceelnummer</p> <p>Huisnummer</p> <p>Vastgestelde kadastrale grens</p> <p>Voorlopige kadastrale grens</p> <p>Administratieve kadastrale grens</p> <p>Bebouwing</p>	<p>Schaal 1: 500</p> <p>Kadastrale gemeente Almere</p> <p>Sectie G</p> <p>Perceel 703</p>	
---	---	---

Voor een eensluitend uittreksel, geleverd op 31 maart 2026  
De bewaarder van het kadaster en de openbare registers

Aan dit uittreksel kunnen geen betrouwbare maten worden ontleend.  
De Dienst voor het kadaster en de openbare registers behoudt zich de intellectuele eigendomsrechten voor, waaronder het auteursrecht en het databankenrecht.

# Locatie op de kaart



# Over ons



Onze roots gaan terug naar 1975. Onze organisatie startte dat jaar als een echt familiebedrijf en eerste makelaar van Flevoland. We groeiden uit tot een organisatie met 80 medewerkers in Almere, Amsterdam, Dronten, Lelystad en Zwolle. We zijn in ons DNA altijd een familiebedrijf gebleven met service hoog in het vaandel. Klanttevredenheid is een van onze belangrijkste graadmeters. Op de gemiddelde 9- die we op Funda van onze opdrachtgevers krijgen, zijn we dan ook erg trots. Al een aantal jaren op rij worden we door Vastgoed uitgeroepen tot de nummer 1 makelaar van Almere.

## Trots op onze stad

Almere is de afgelopen jaren steeds populairder geworden. Of het nu om starters gaat die hun eerste studio kopen, gezinnen uit Amsterdam die in onze stad de ruimte en het groen opzoeken of fervente Almeerders die de stad voor geen goud willen verlaten en toe zijn aan een volgende stap in hun wooncarrière.

In die stad mogen wij wonen en werken!

## Ons team

We werken met uiteraard een deskundig team van makelaars en gedreven ondersteuning die tot het uiterste gaan om onze opdrachtgevers van dienst te zijn. Dat lukt niet altijd van 9 tot 17 en dat hoeft ook niet. We zijn met een heel team, waardoor we ook 's avonds en op zaterdag afspraken kunnen maken. Net wanneer het jou het beste uitkomt.

We wensen je veel succes met de zoektocht naar je nieuwe huis! Uiteraard staan we graag voor je klaar wanneer je advies kunt gebruiken!



## Contact

Randstad 2301,  
1314 BN Almere  
Tel: 036 533 0077  
[www.vanderlinden.nl](http://www.vanderlinden.nl)  
[info.almere@vanderlinden.nl](mailto:info.almere@vanderlinden.nl)

