

Grasduinen 3

LELYSTAD

eXp Nederland

0850131031

info@expnederland.com

<https://www.expnederland.com/>

exp[®]

Kenmerken



Woonoppervlakte

163 m²

Perceeloppervlakte

167 m²

Aantal kamers

6 kamers

Aantal slaapkamers

5 slaapkamers

Bouwjaar

2023

Energie label

A+++





Omschrijving

"Duin en Water"

Als deze twee woorden een sensationele prikkel in je losmaken dan kunnen we je 1 ding beloven, we hebben je nieuwe thuis gevonden.

Want Duin en Water is het gelijknamige project voor deze zeer bijzondere locatie aan het IJsselmeer. Daar waar de echte levensgenieter tot rust komt en zijn/haar gezin het beste zal geven van wat er op woongenot te vinden is. En dat kan specifiek dan ook niet anders dan in deze, werkelijk, instapklare en luxe halfvrijstaande woning met garage aan de Grasduinen nummer 3.

Locatie - Locatie - Locatie

Op steenworp afstand van de Jachthavens Deko Marina en Flevo Marina en kwaliteitsrestaurants in de Houtribhaven en Bataviahaven. Lopend het Zuigerplasbos in. Om de hoek een balletje slaan in de ochtend dauw op de Golfbaan van het Flevo Golf Resort. De kinderen fietsen binnen 5 minuten naar het Houtribhoekstrand. Lopend wat kleding shoppen in Bataviastad...het kan vanuit hier allemaal! En de woonomgeving? Alle rust, creativiteit en ruimte. Want het project is midden in het natuurrijke duinlandschap van de Houtribhoogte ontwikkelt. Overweldigend groen, glooiend landschap, natuurlijk water met dito vegetatie en zeer ruim opgezet.

Trots en bevoorrecht om hier te mogen wonen. En om dit gevoel extra te onderstrepen vinken we graag jullie belangrijkste woonwensen af:

- Werkelijk instapklaar! Koffers mee en wonen
- Mooiste en hoogste punt in de wijk
- Luxe en alle extra opties die je graag zou willen hebben
- Energielabel A+++
- Warmtepomp, zonnepanelen, vloerverwarming, kortom enorm energiezuinig
- UITGEBOUWDE woonkamer met prachtige sfeerhaard
- Achtertuin en dakterras (met zicht op het water/haven) op het Westen
- 5 slaapkamers en 2e badkamer mogelijk (voorbereid)
- Op loop en fietsafstand van alles wat het leven

aangenaam maakt. Oneindig genieten en recreëren.

Parkeren doe je hier uiteraard gewoon op je eigen oprit (met laadmogelijkheid). Stijlvolle overdekte entree en een ruime hal met garderobekast, luxe toilet en de gestylde trap naar de verdieping.

De zwart/glazen paneeldeur verwelkomt je in het woon/-leefgedeelte. Wat een ruimte en luxe details! Wat direct in het oog springt is de gedetailleerde consequentie van de stijl. Grote natuurstenen tegels met vloerverwarming, strakke wanden en plafond en de zeer stijlvolle room divider tussen de eetkamer en de living. Een zeer luxe uitgevoerde inbouwkeuken met alle droombare opties waaronder een wijnkoeler, stoomoven en warmhoudlade...niets te wensen over. Perfecte ruimte voor een grote eettafel met zicht over de parkachtige woonomgeving door de lange ramen aan de voorzijde.

En dan de living...WoW!

Uitgebouwd, zoals eerder vermeld, en uitgevoerd met een luxe inbouw wand met sfeerhaard, tv/audio aansluitingen etc. Mooi zicht over de tuin en het aangrenzende glooiende duinlandschap. Hier wil je niet meer weg.

De eerste verdieping is ingedeeld met de luxe vergrootte badkamer met inloopdouche, wastafelmeubel, tweede toilet, luxe betegeling en ook hier weer een strak plafond. Drie zeer ruime slaapkamers en een praktische berging met de aansluitingen voor was-/droger.

De tweede verdieping, een enorme verrassing! Twee slaapvertrekken en het geweldige dakterras met zicht over het landschap en op de Houtribhaven! En doordat deze, net als de tuin, op Westen is gelegen kun je hier subliem genieten tot de zon aan de horizon onder gaat. Op de ruime overloop is overigens al rekening gehouden met af-/toevoeren voor bijvoorbeeld een tweede badkamer of een extra kitchenette. Wel zo handig met een groter gezin en/of intensief gebruik van het dakterras!

Foto's

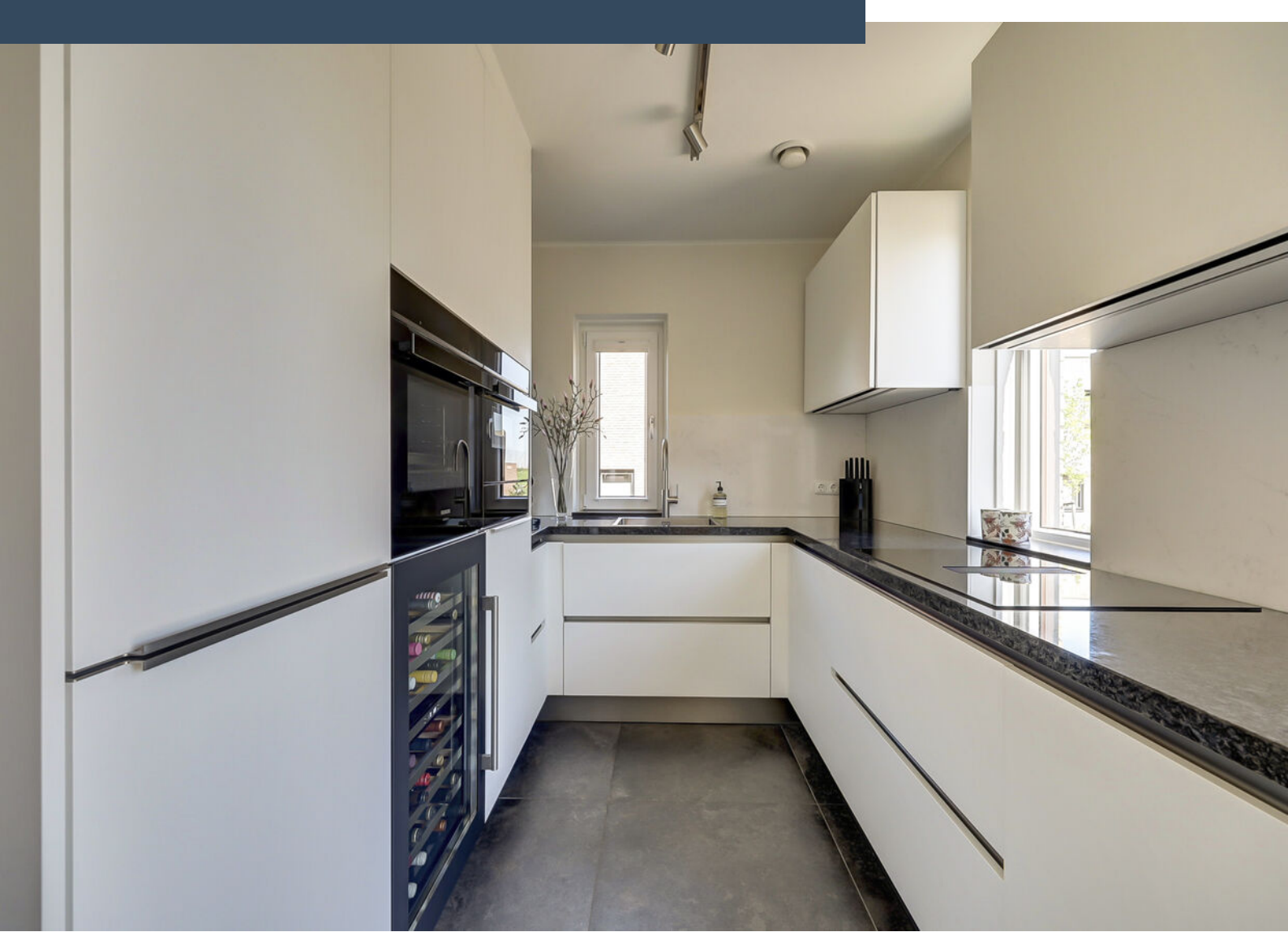


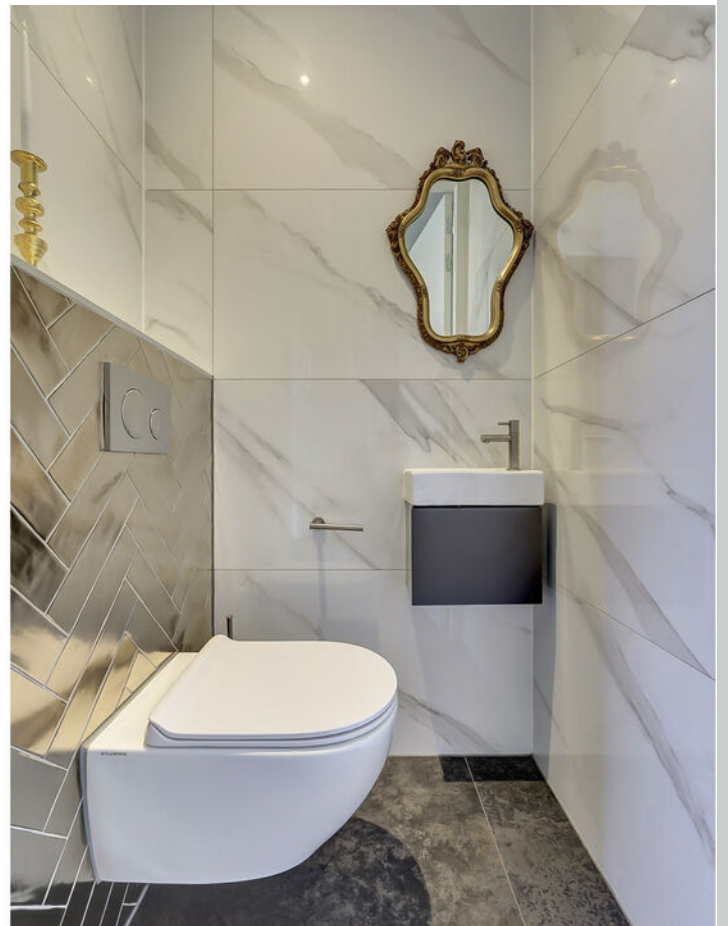


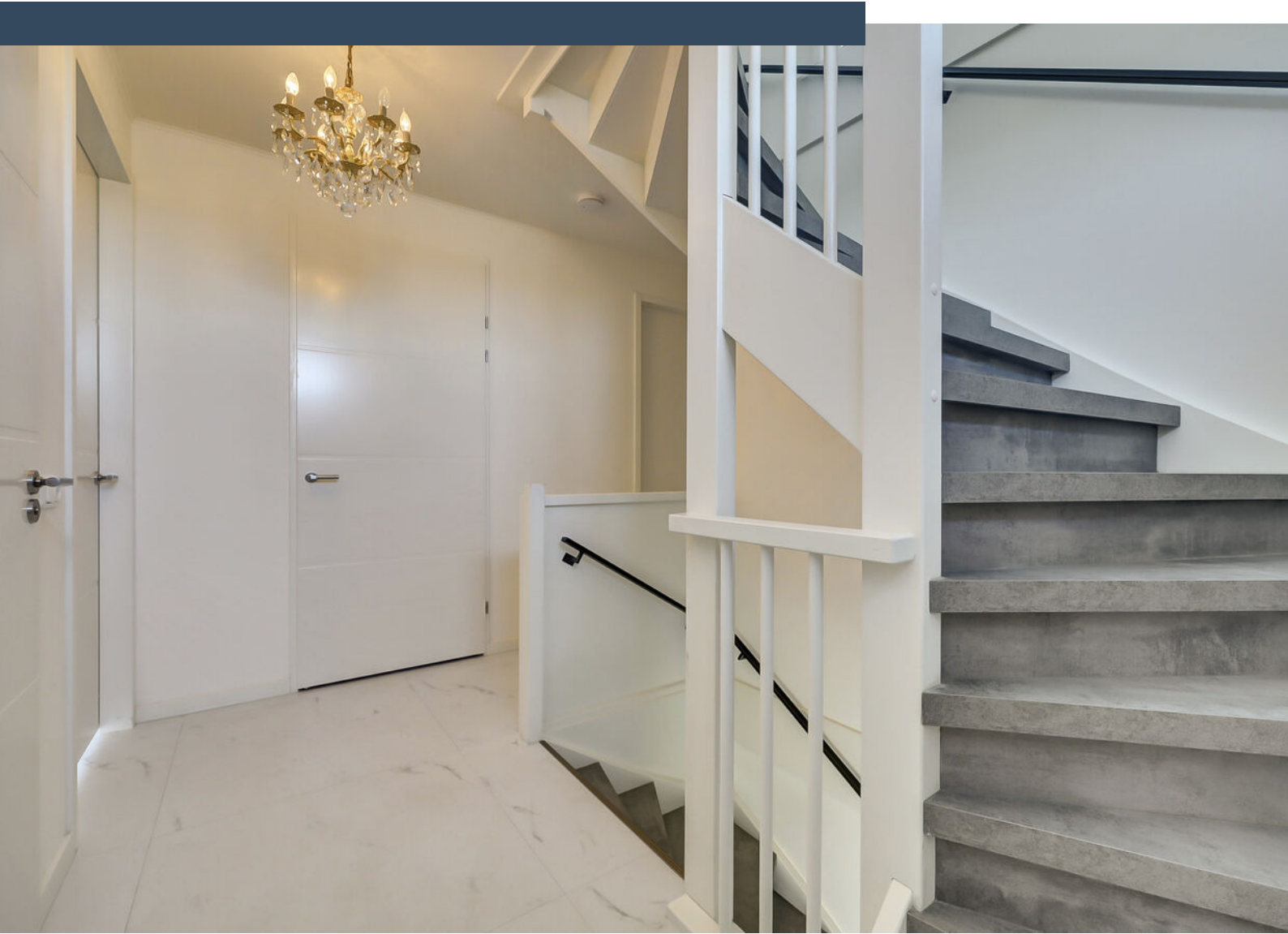








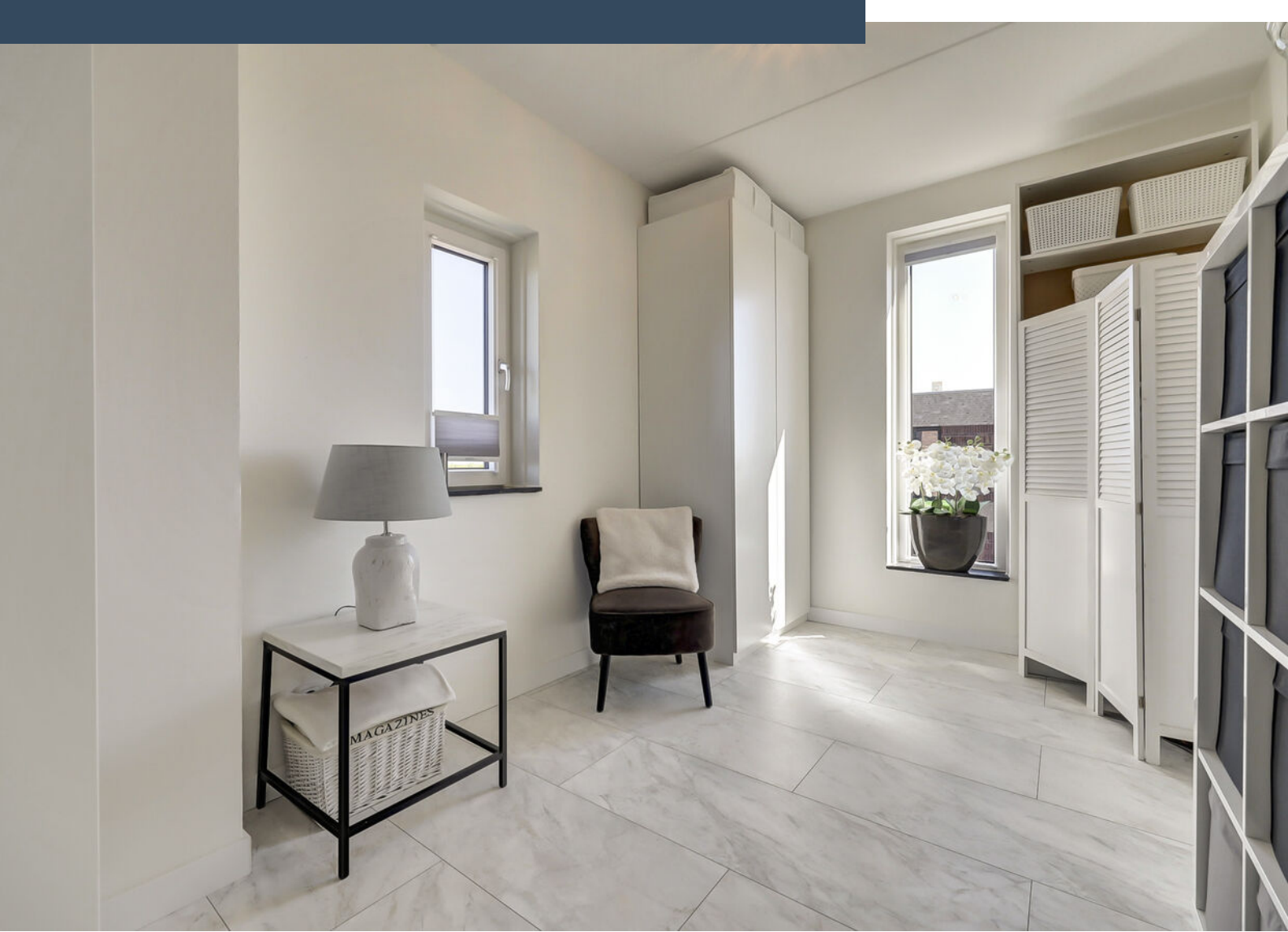




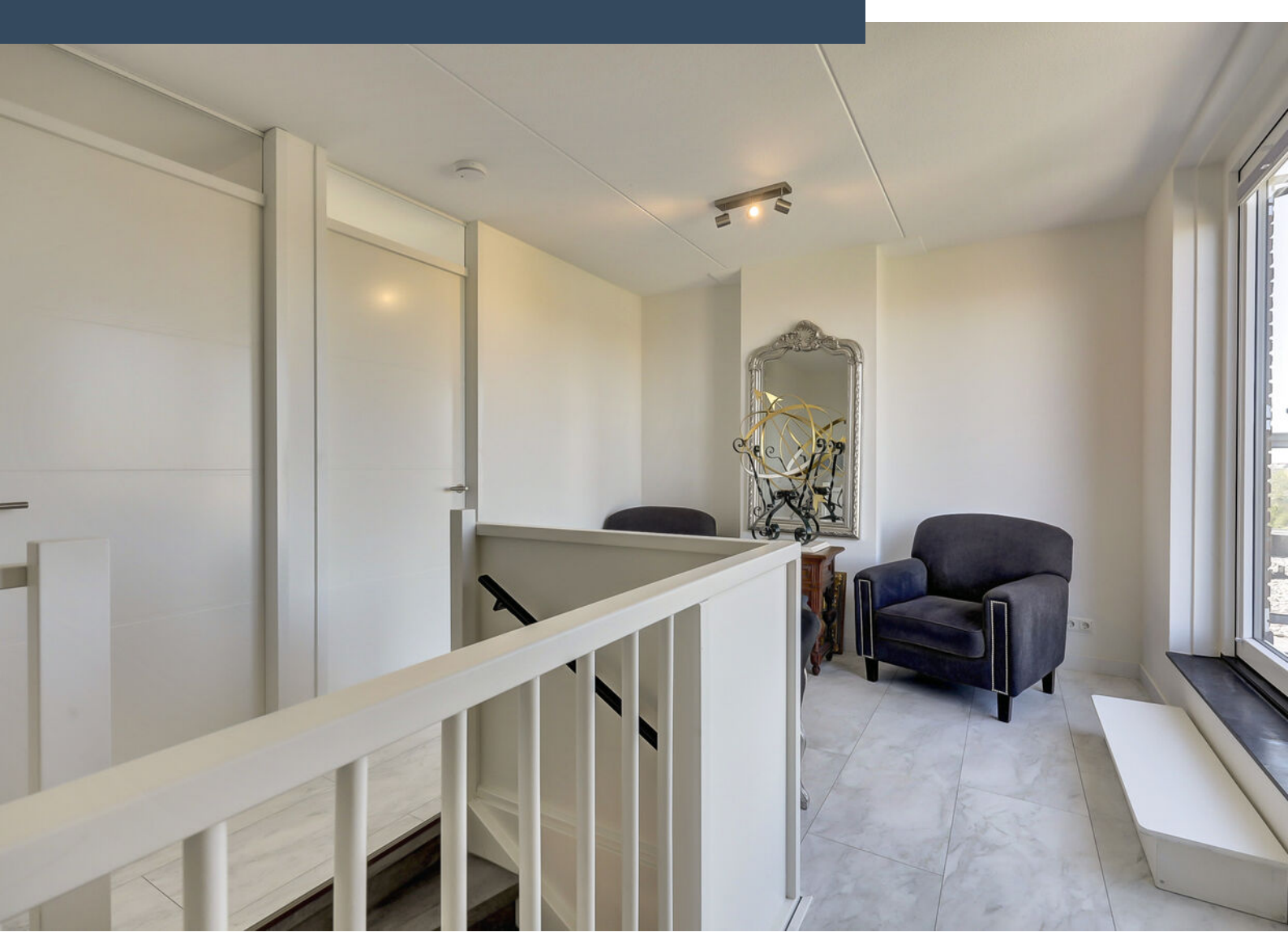
















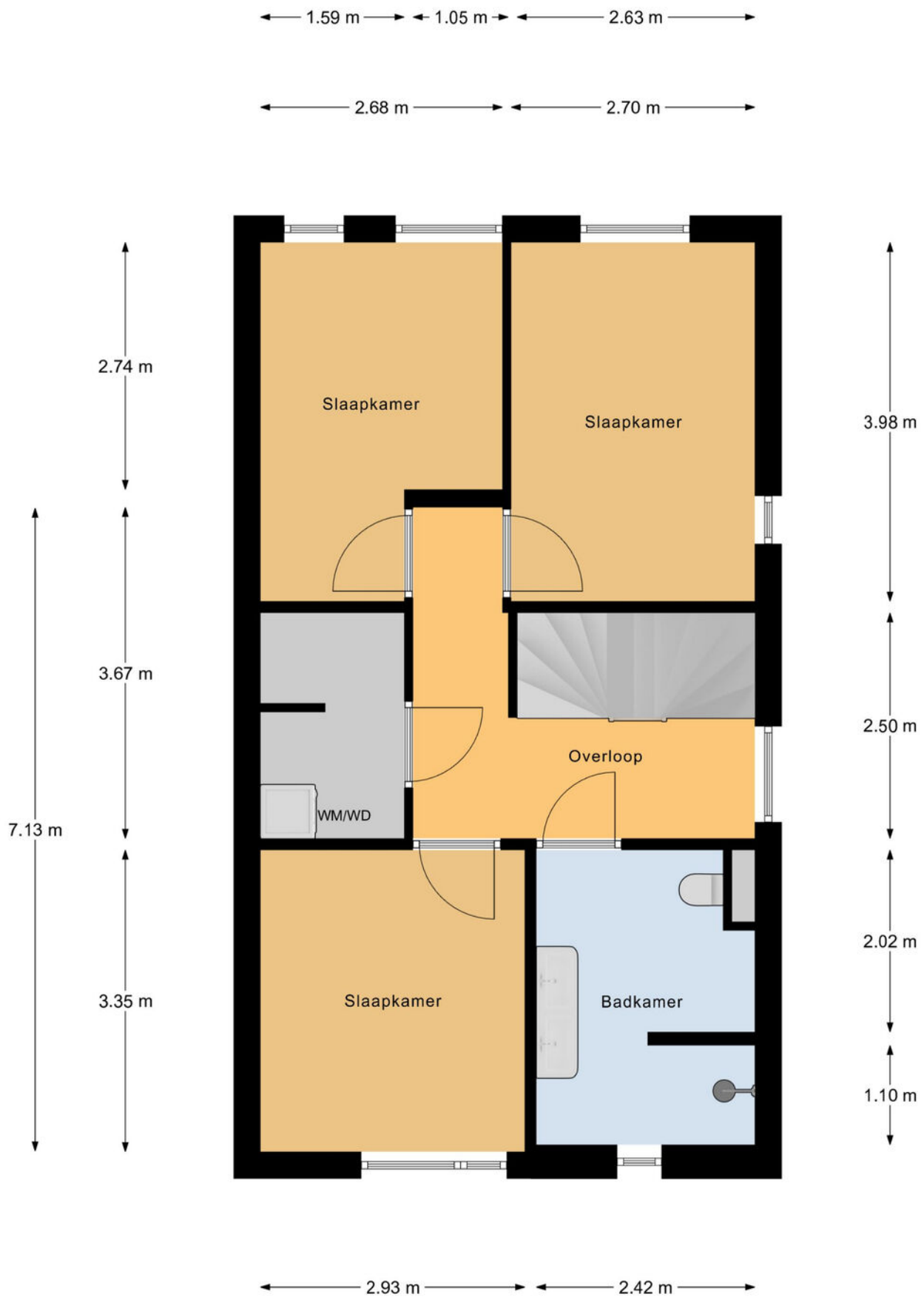


Plattegrond



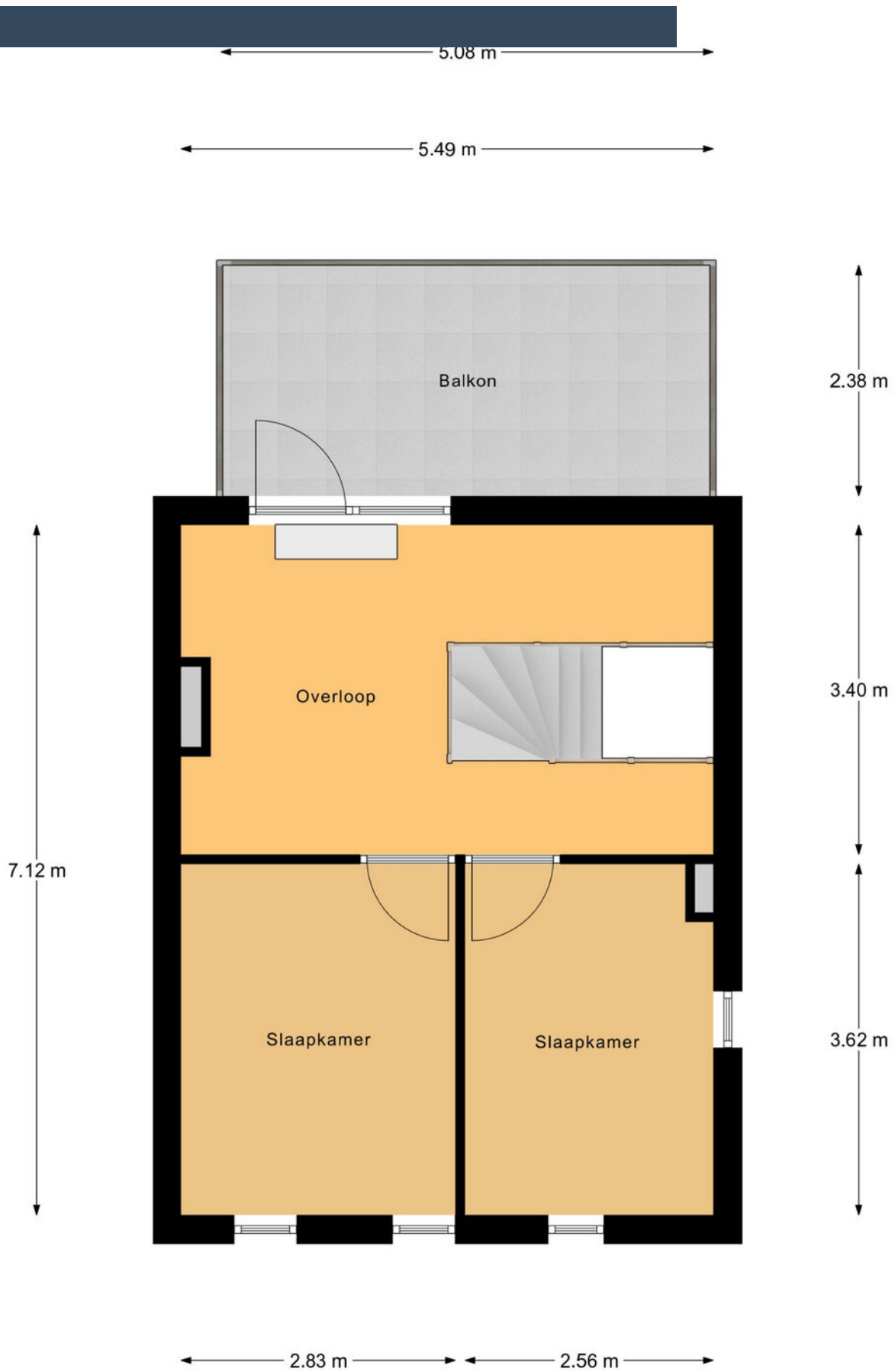
Begane Grond

Plattegrond



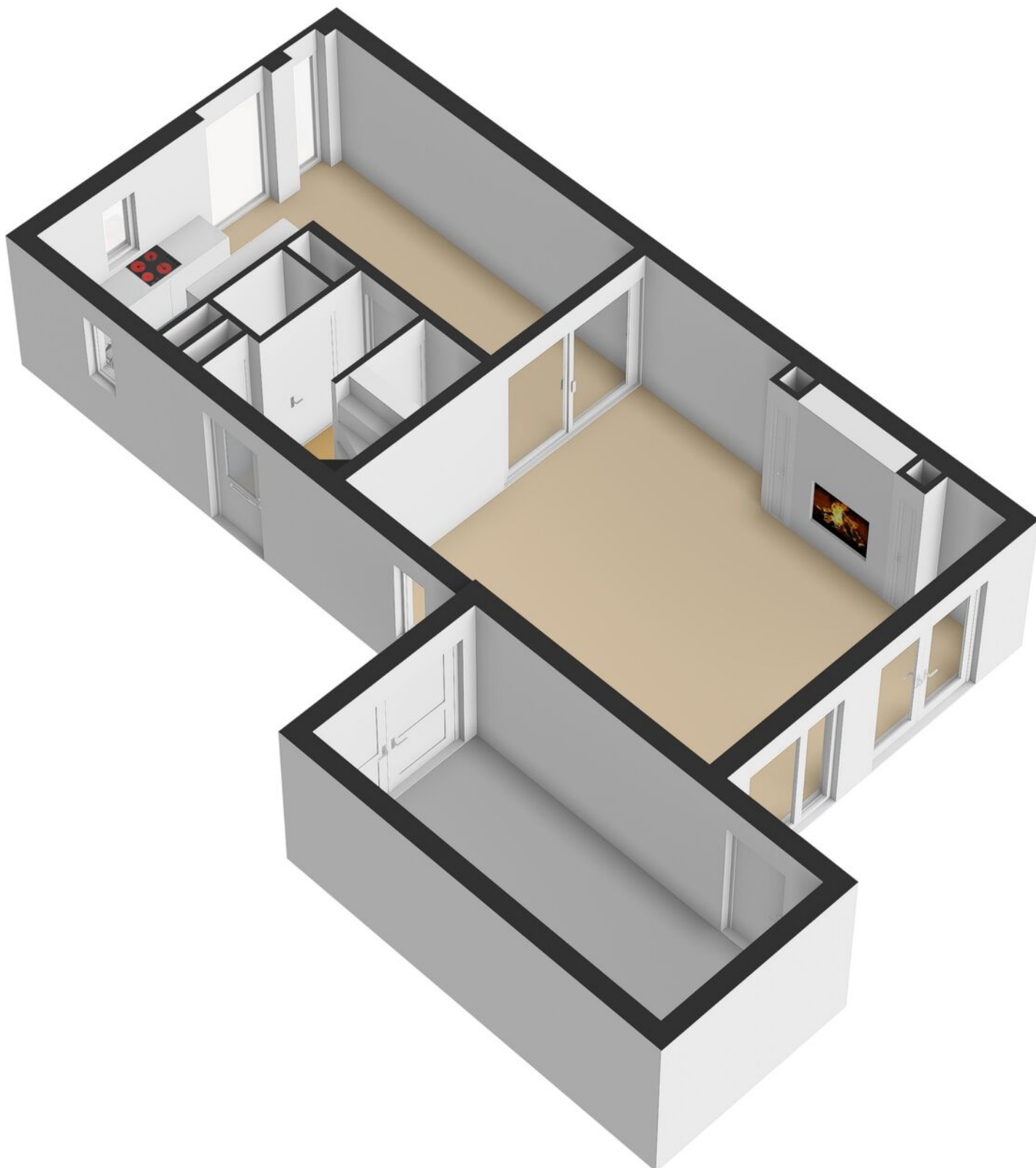
1e Verdieping

Plattegrond

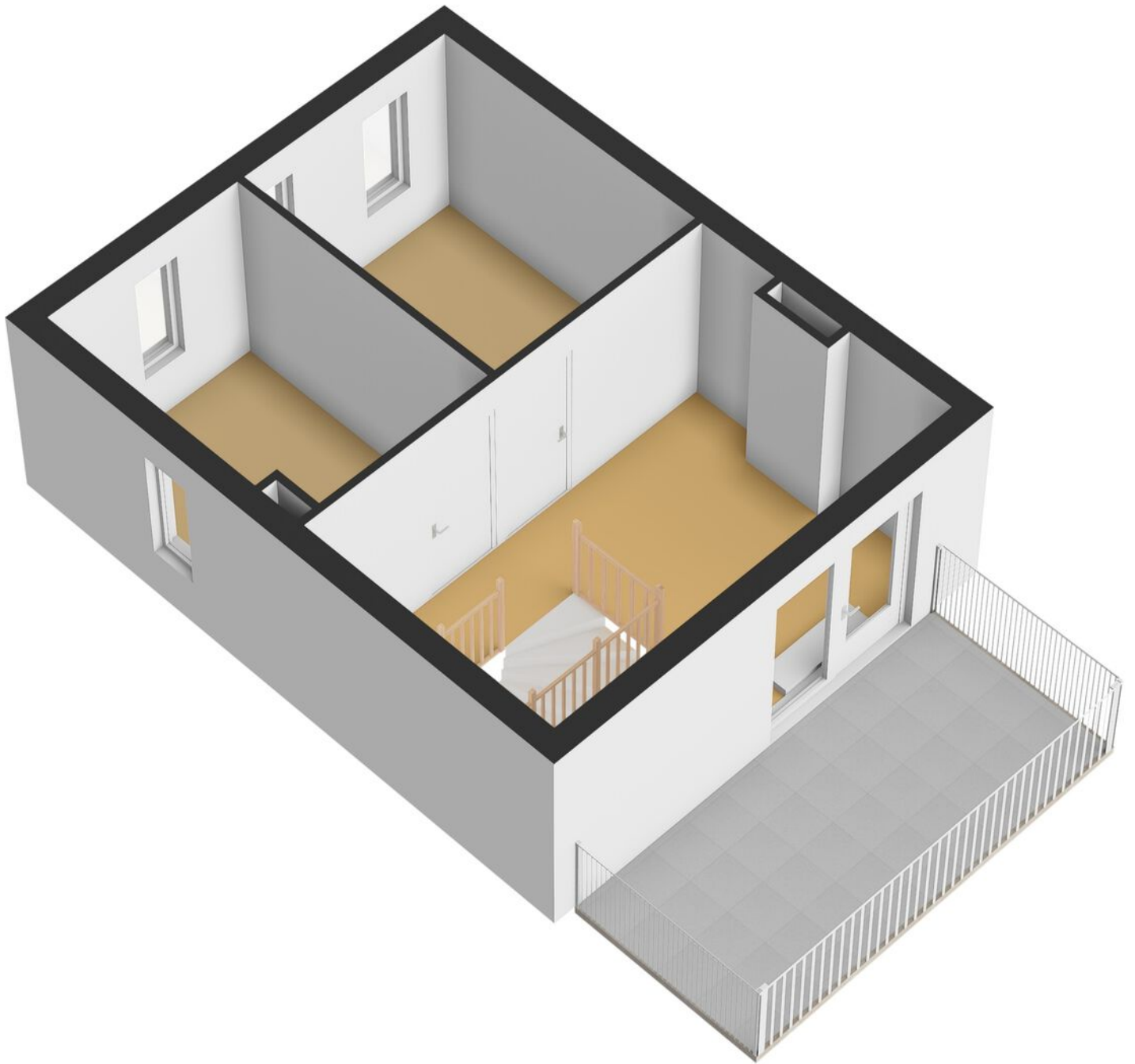


2e Verdieping

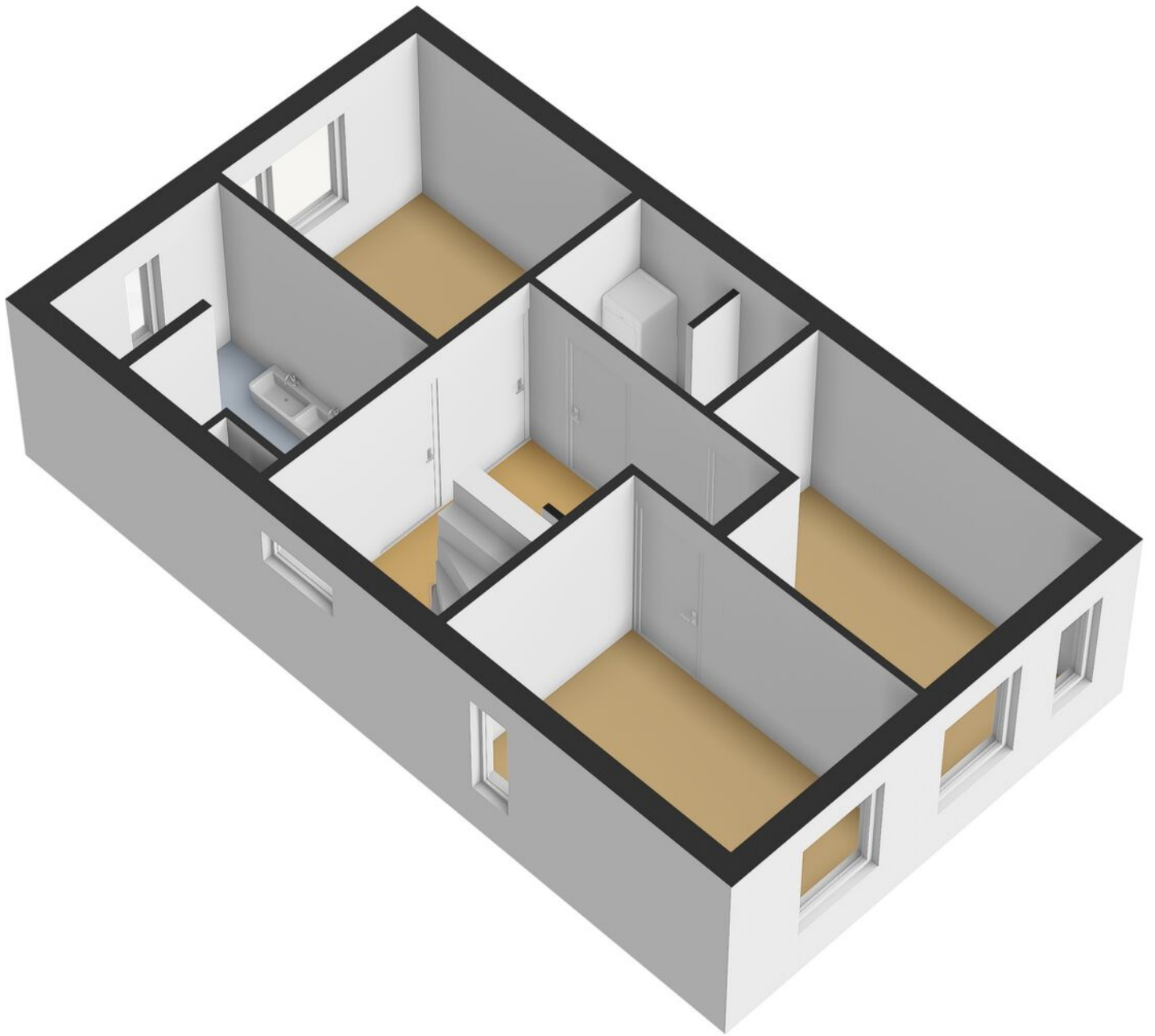
Plattegrond



Plattegrond



Plattegrond



Kadastrale kaart

Kadastrale kaart

Uw referentie: ---



0 5 10 15 20 25m

- 12345 Deze kaart is noordgericht
Perceelnummer
25 Huisnummer
— Vastgestelde kadastrale grens
— Voorlopige kadastrale grens
— Administratieve kadastrale grens
— Bebouwing

Schaal 1: 500

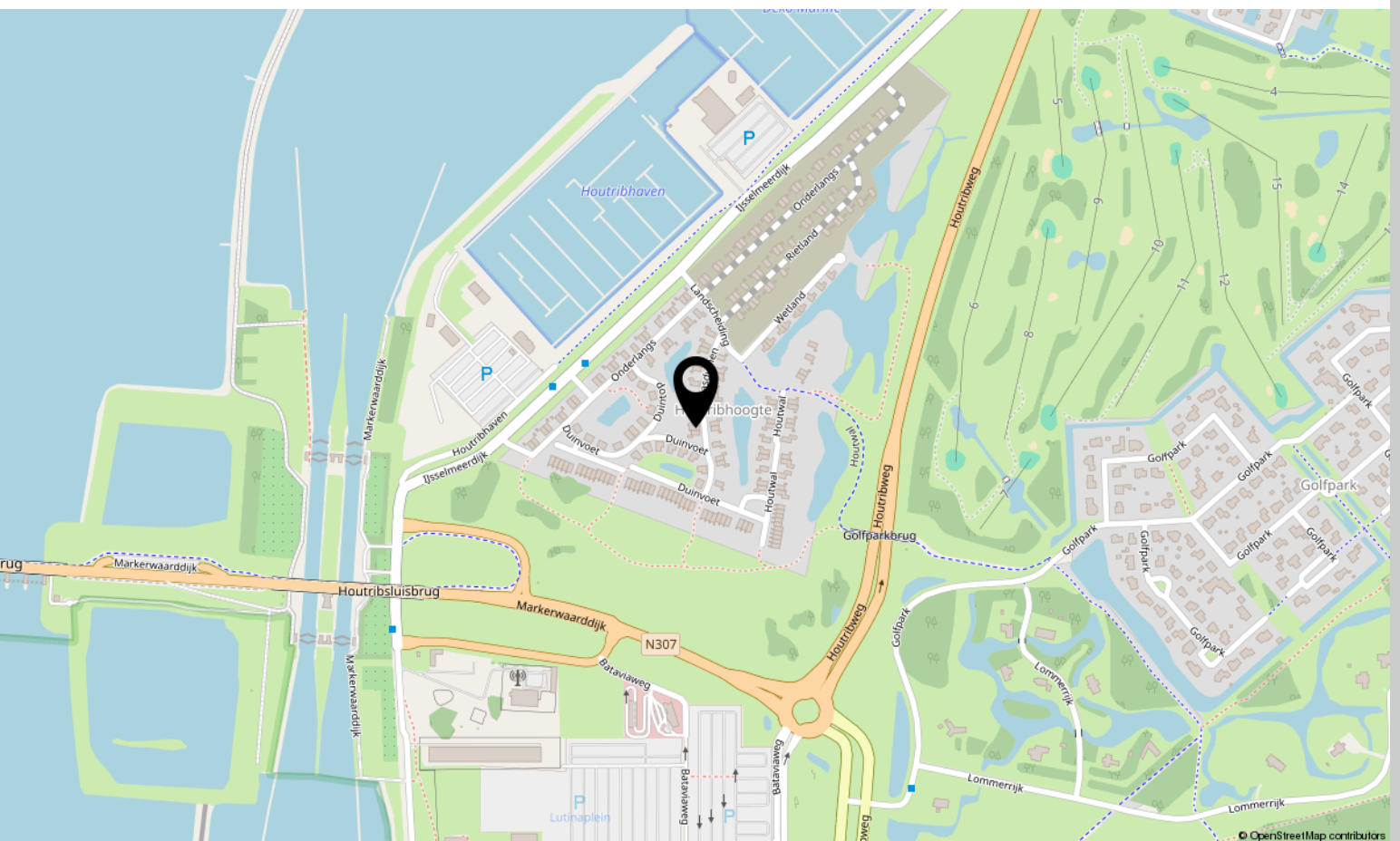
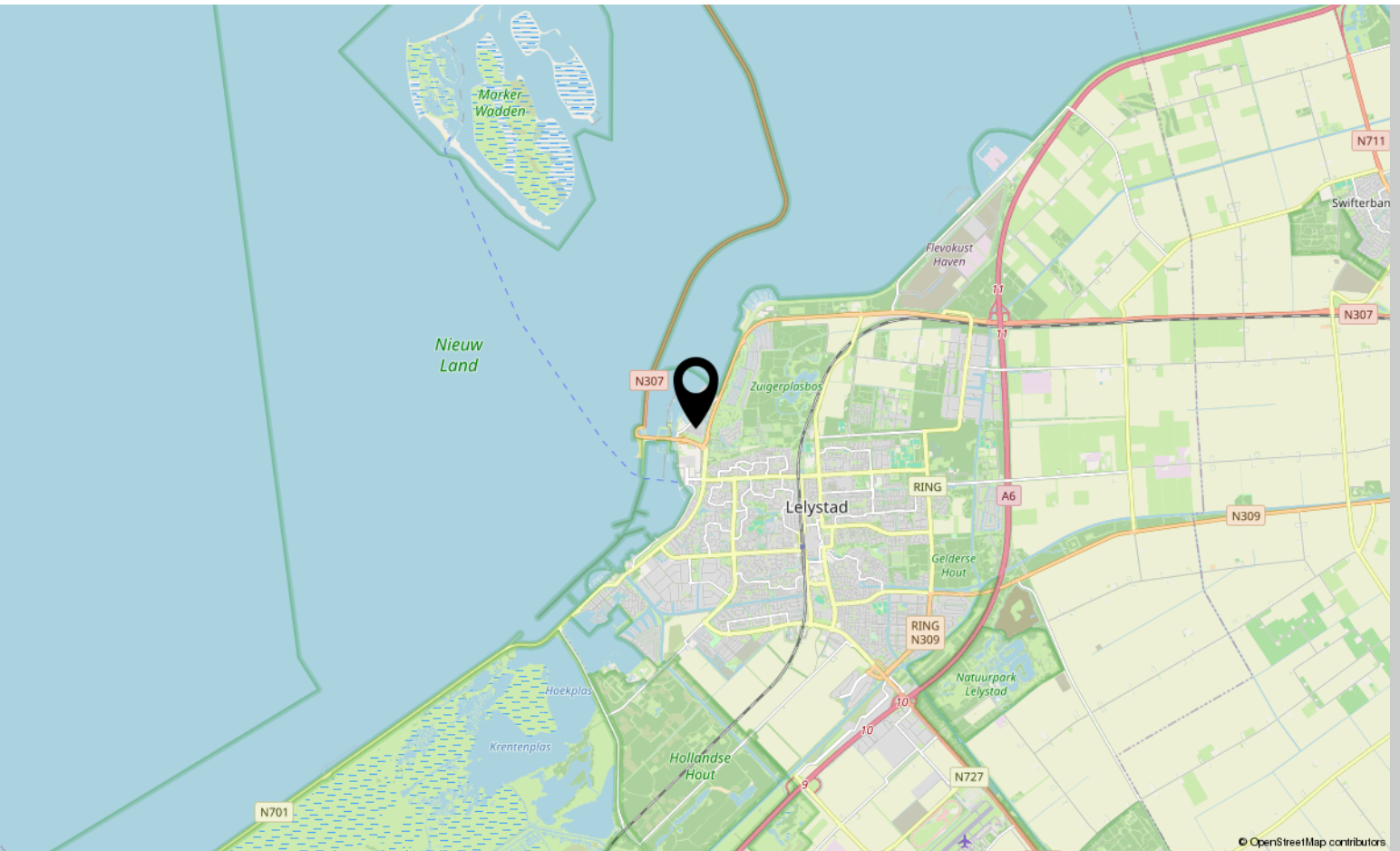
Kadastrale gemeente Lelystad
Sectie M
Perceel 10740



Voor een eensluidend uittreksel, geleverd op 23 april 2026
De bewaarder van het kadaster en de openbare registers

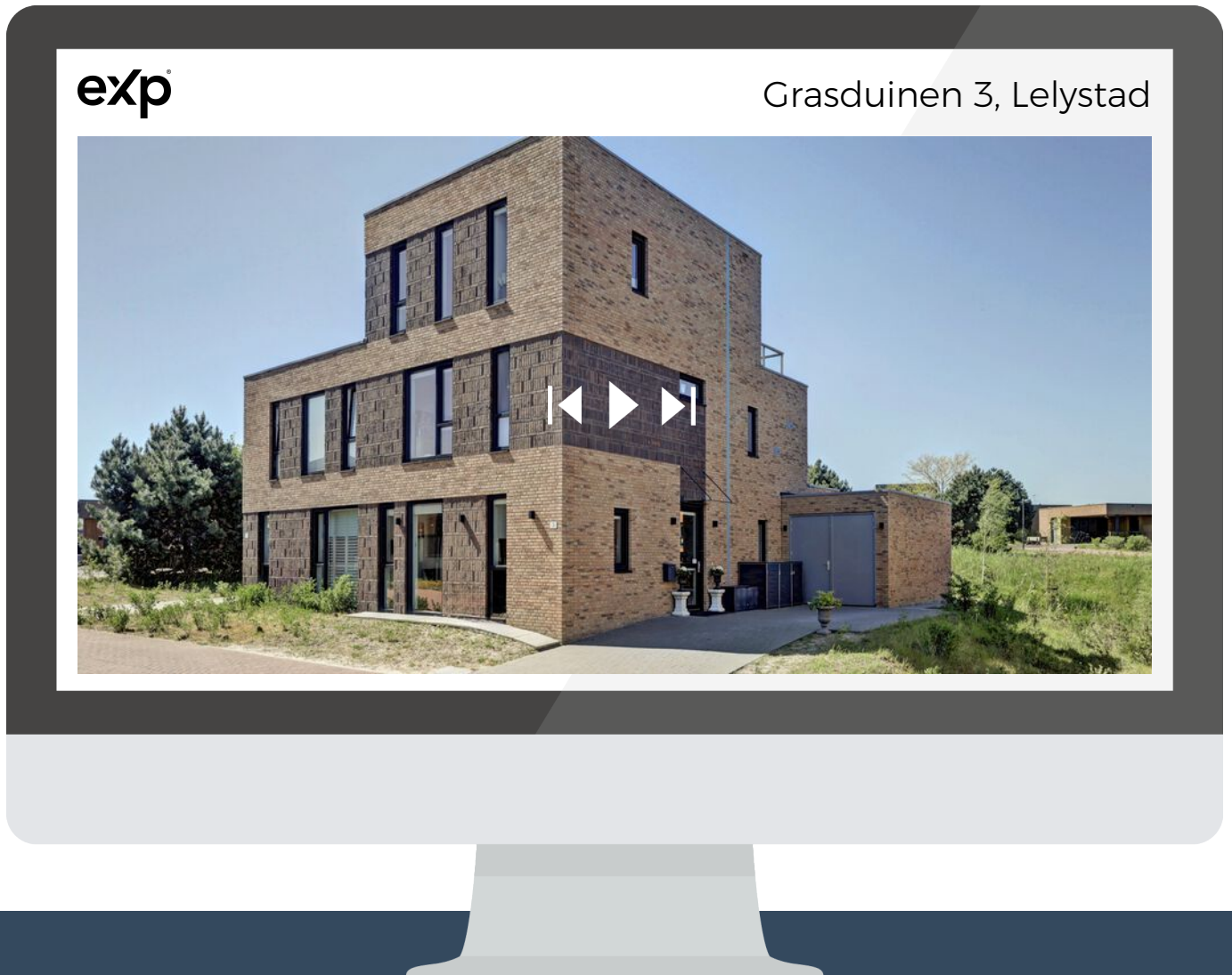
Aan dit uittreksel kunnen geen betrouwbare maten worden ontleend.
De Dienst voor het kadaster en de openbare registers behoudt zich de intellectuele
eigendomsrechten voor, waaronder het auteursrecht en het databankenrecht.

Locatie op kaart

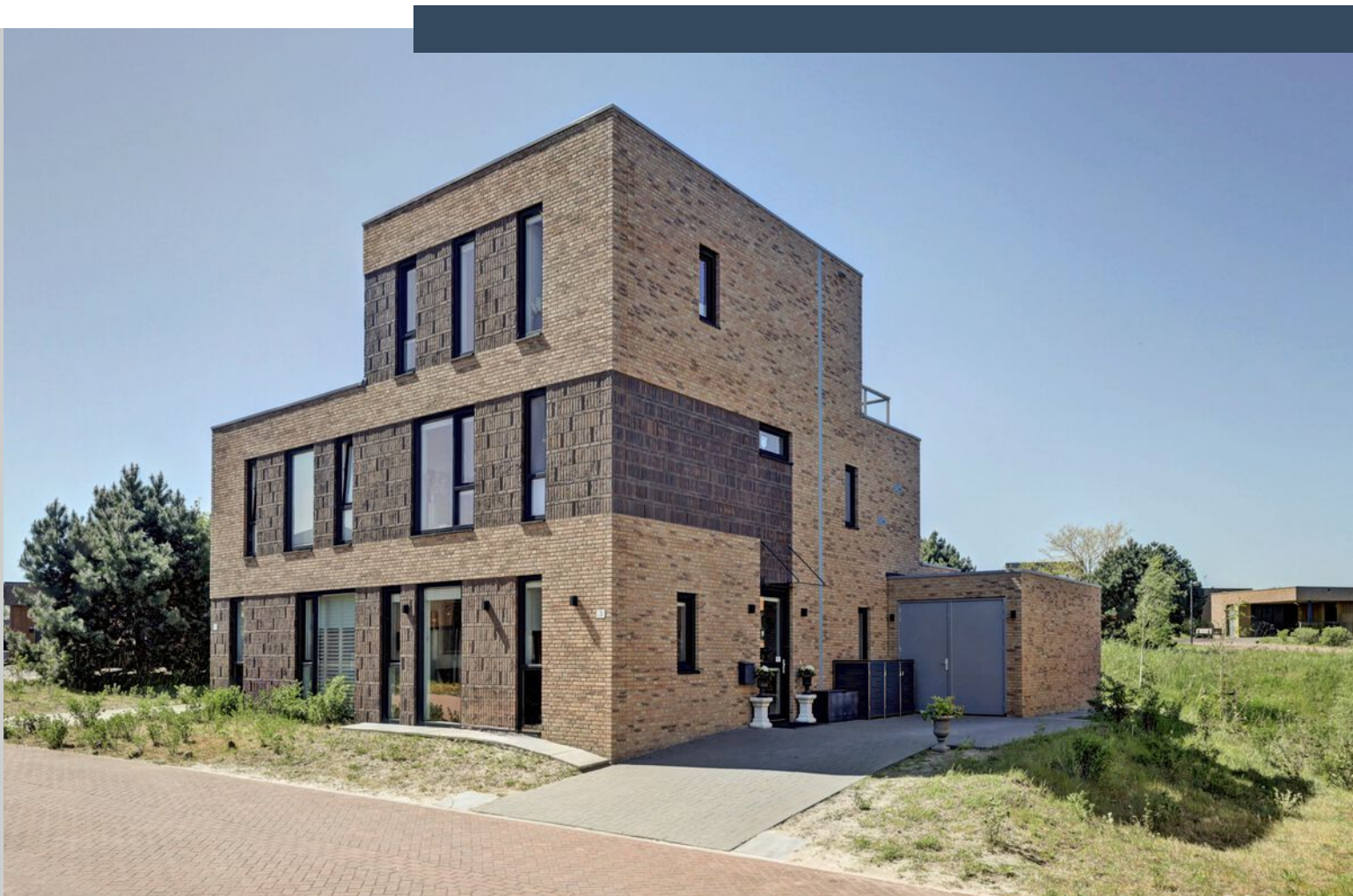


Bekijk deze woning online!

webpace.yisual.com/grasduinen3



Scan deze code
en bekijk de
woning op je
mobiel!



Interesse?

Neem contact met ons op!

eXp Nederland

Keizersgracht 555 1017 DR Amsterdam

0850131031

info@expnederland.com

<https://www.expnederland.com/>

exp[®]