

te koop



Bloemersstraat 35
Doetinchem

Vraagprijs € 319.000 k.k.

van Dam
makelaardij.
PERSOONLIJK MET PATRICIA

\\ Dominee van Dijkweg 14, 7001 CV Doetinchem \\ 0314 39 14 89 \\ info@vandammakelaardij.nl \\

Kenmerken

WOONOPPERVLAKTE
76 m²

PERCEELOPPERVLAKTE
276 m²

INHOUD
324 m³

AANTAL SLAAPKAMERS
3

BOUWJAAR
1952

ENERGIELABEL
F



Omschrijving

Jouw toekomstige thuis begint hier – een charmante hoekwoning met karakter én potentie, gelegen aan de rustige Bloemersstraat in Doetinchem. Deze sfeervolle eengezinswoning uit 1952 biedt een unieke kans voor wie op zoek is naar een huis dat volledig naar eigen wens gemoderniseerd kan worden. Met een royale tuin is dit een plek waar je jouw woonwensen werkelijkheid kunt maken. Een ideale combinatie van rust, ruimte en mogelijkheden, midden in een levendige woonomgeving en vlakbij de Kruisbergse bossen.

Bij binnenkomst ervaar je direct de prettige sfeer van de woning. De lichte woonkamer vormt het hart van het huis. Aangrenzend bevindt zich de gesloten keuken. Op de eerste verdieping vind je drie slaapkamers en de badkamer. Daarnaast beschikt de woning over een zolderverdieping, ideaal als bergruimte of als extra kamer.

Wat deze woning is gelegen op een perceel van maar liefst 235 m², Hier heb je hier alle ruimte om te genieten van het buitenleven. De vrijstaande stenen garage met smeerpuit en berging zorgen bovendien voor extra praktische ruimte.

De ligging is zonder meer aantrekkelijk te noemen. In de directe omgeving vind je scholen, sportfaciliteiten, supermarkten en speeltuinen – alles wat je nodig hebt binnen handbereik. Voor een ontspannen wandeling of een moment in de natuur liggen de Kruisbergse Bossen op korte afstand. Een fijne, kindvriendelijke buurt met een gemoedelijke sfeer maakt het geheel compleet.

De indeling is als volgt:

Begane grond: Entree, hal, toilet, woonkamer, keuken

Verdieping: Overloop, drie slaapkamers, badkamer

Zolder: Ruimte zolderverdieping

Buiten: Vrijstaande garage en berging met overkapping

Enkele bijzonderheden:

- Charmante hoekwoning met veel potentie
- Royale tuin
- Gelegen op een perceel van 235 m²
- Drie slaapkamers en zolderverdieping
- Vrijstaande stenen garage met smeerpuit en berging
- Rustige ligging in kindvriendelijke buurt
- Nabij scholen, winkels, sportvoorzieningen en natuur
- Uitstekende kans voor starters of handige kopers

Zie jij de mogelijkheden al? Plan snel een bezichtiging en laat je verrassen!































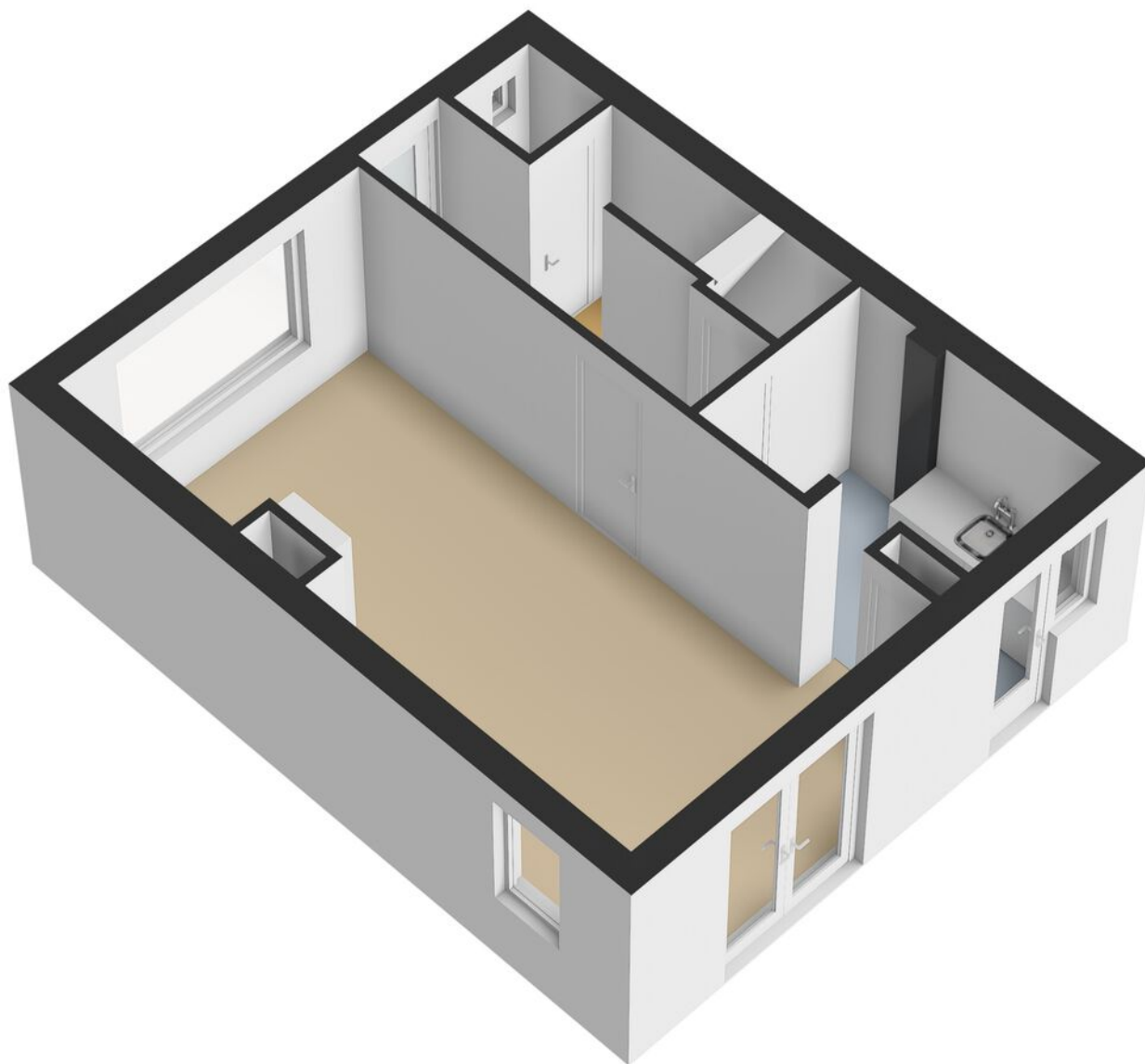


Plattegrond



Begane Grond

Plattegrond

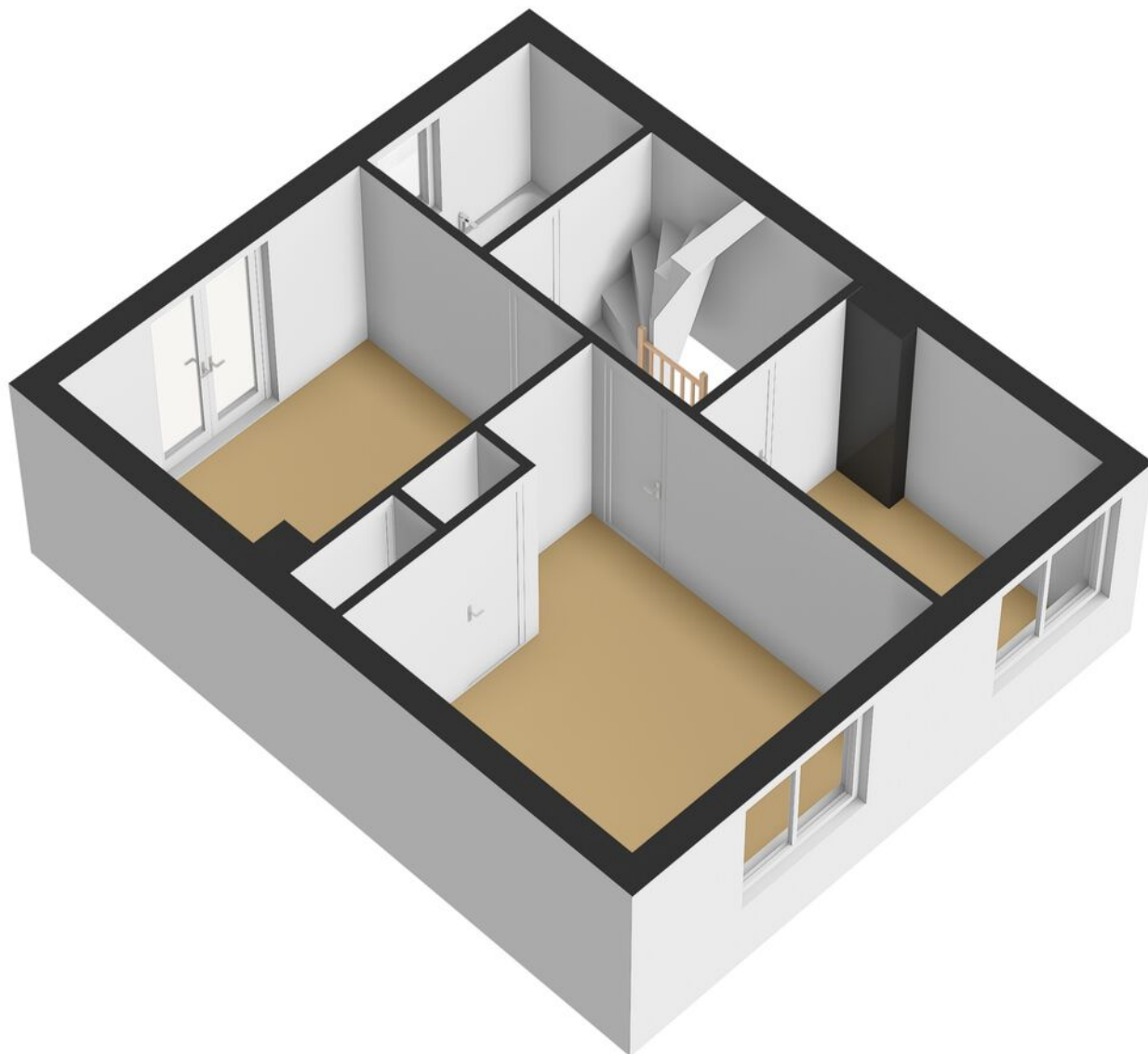


Plattegrond

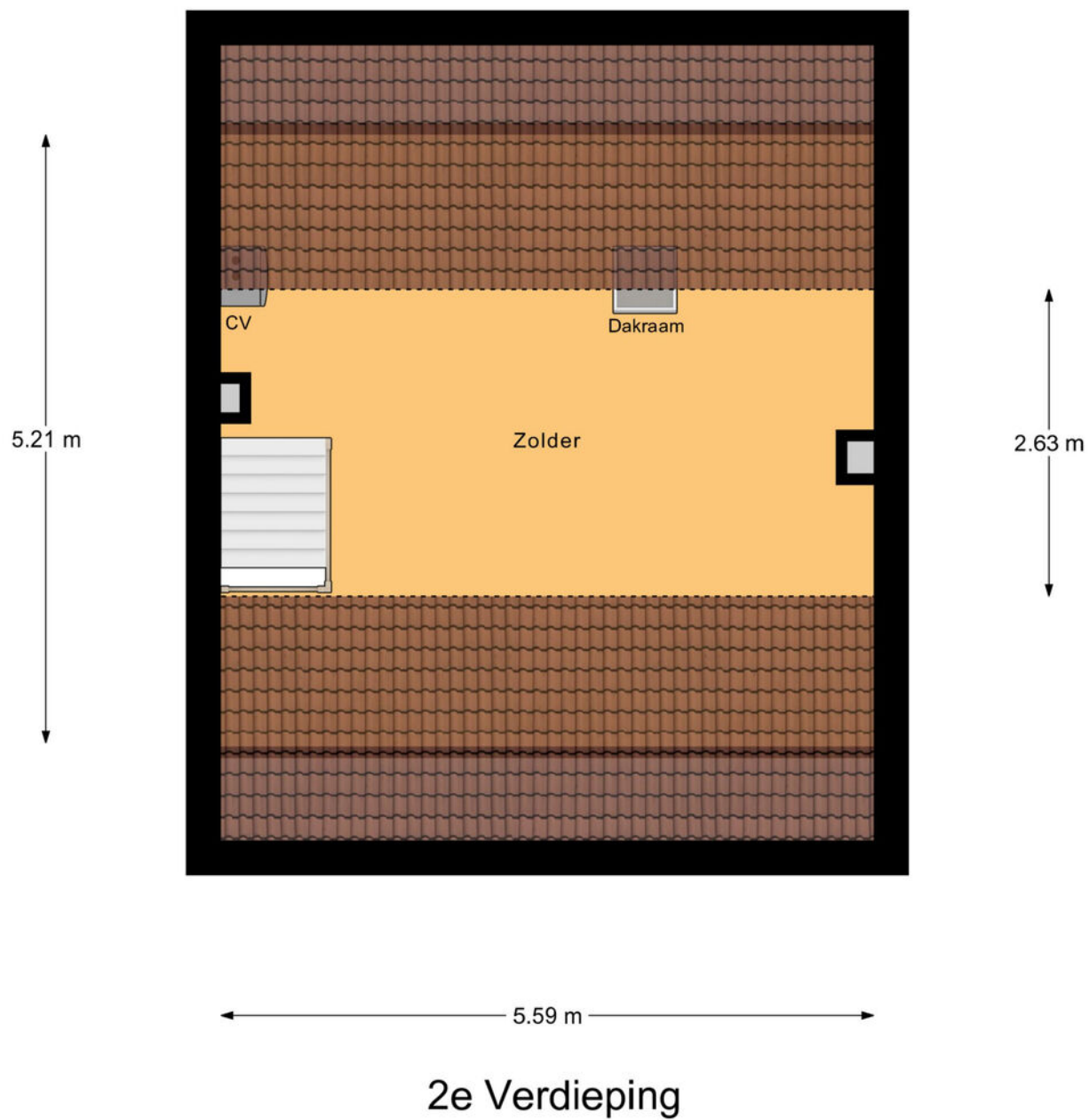


1e Verdieping

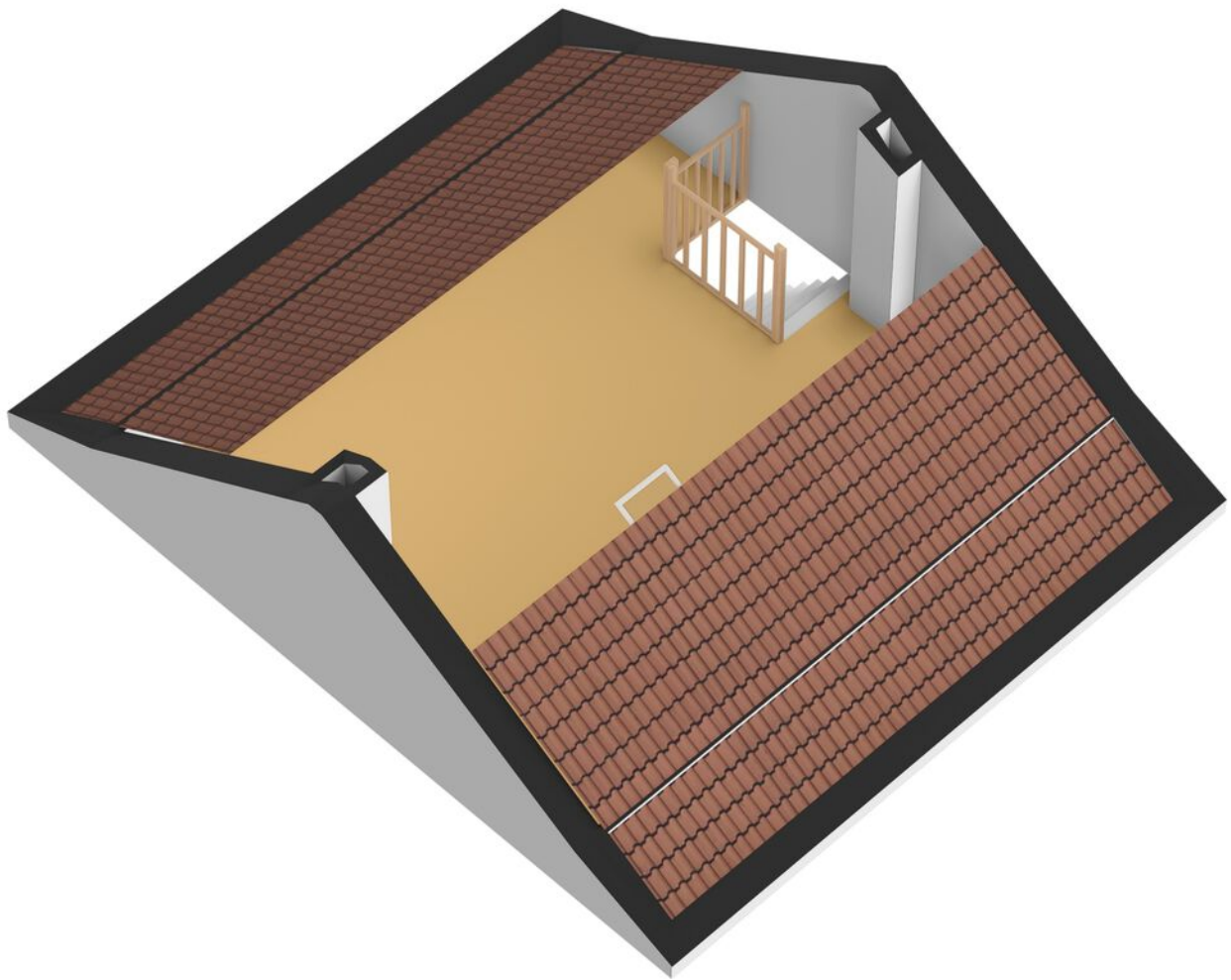
Plattegrond



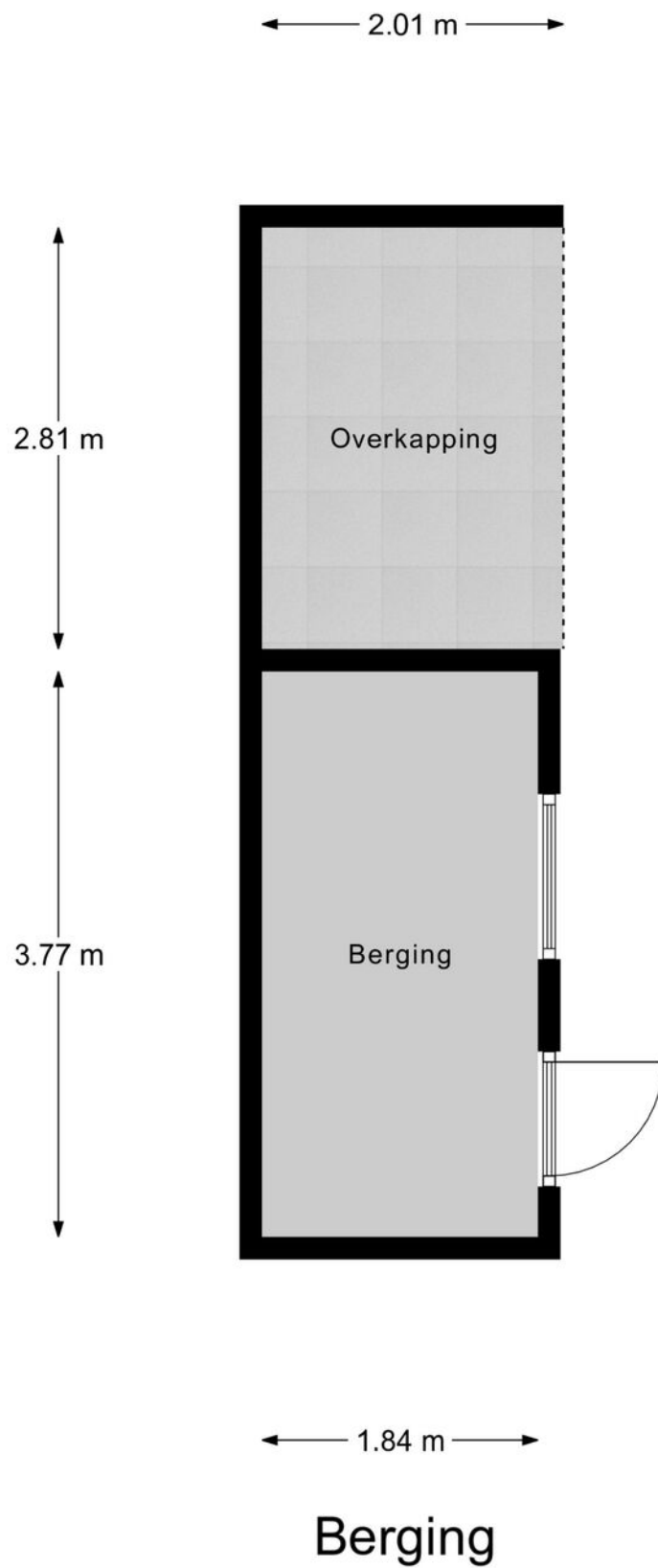
Plattegrond



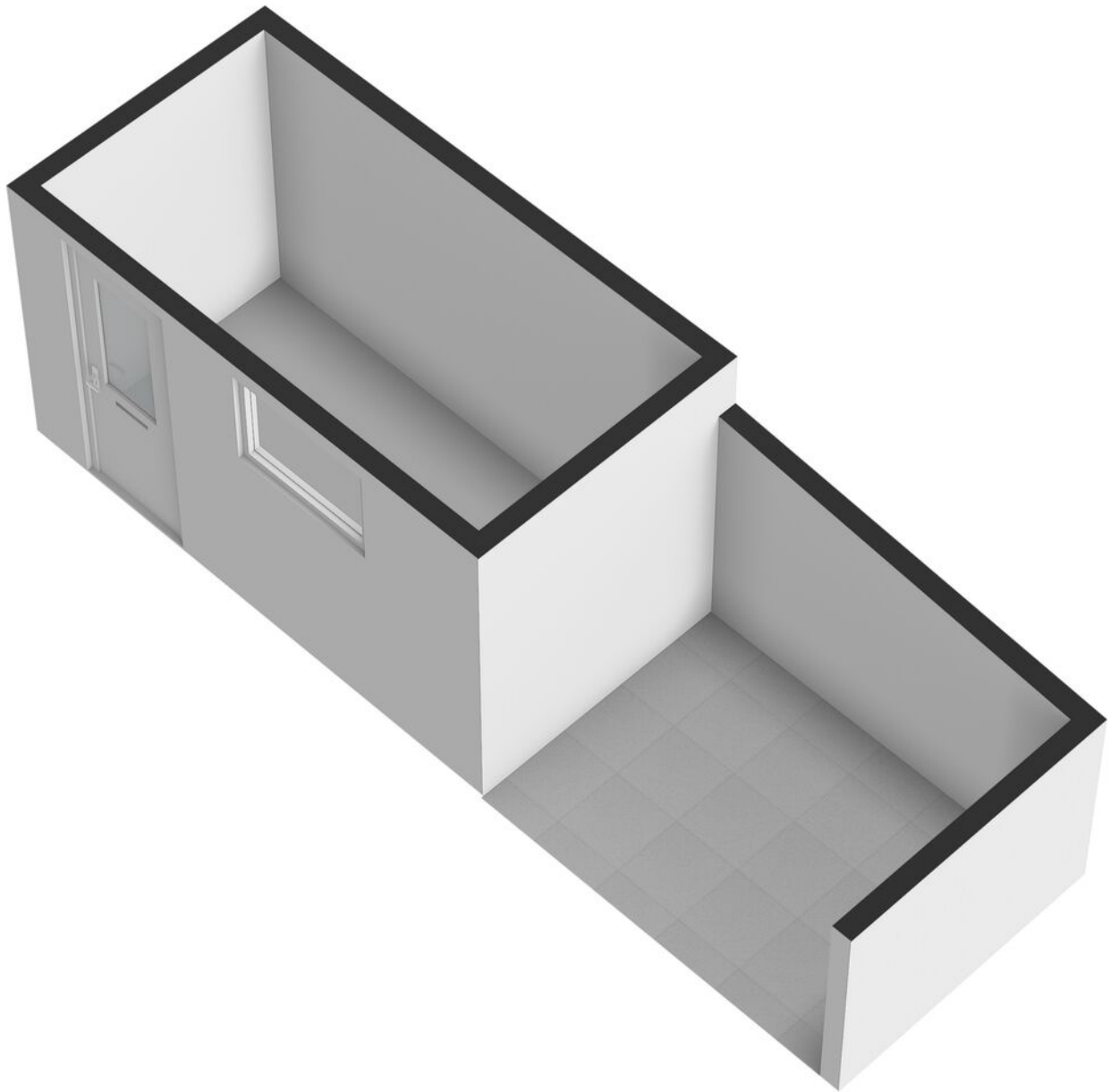
Plattegrond



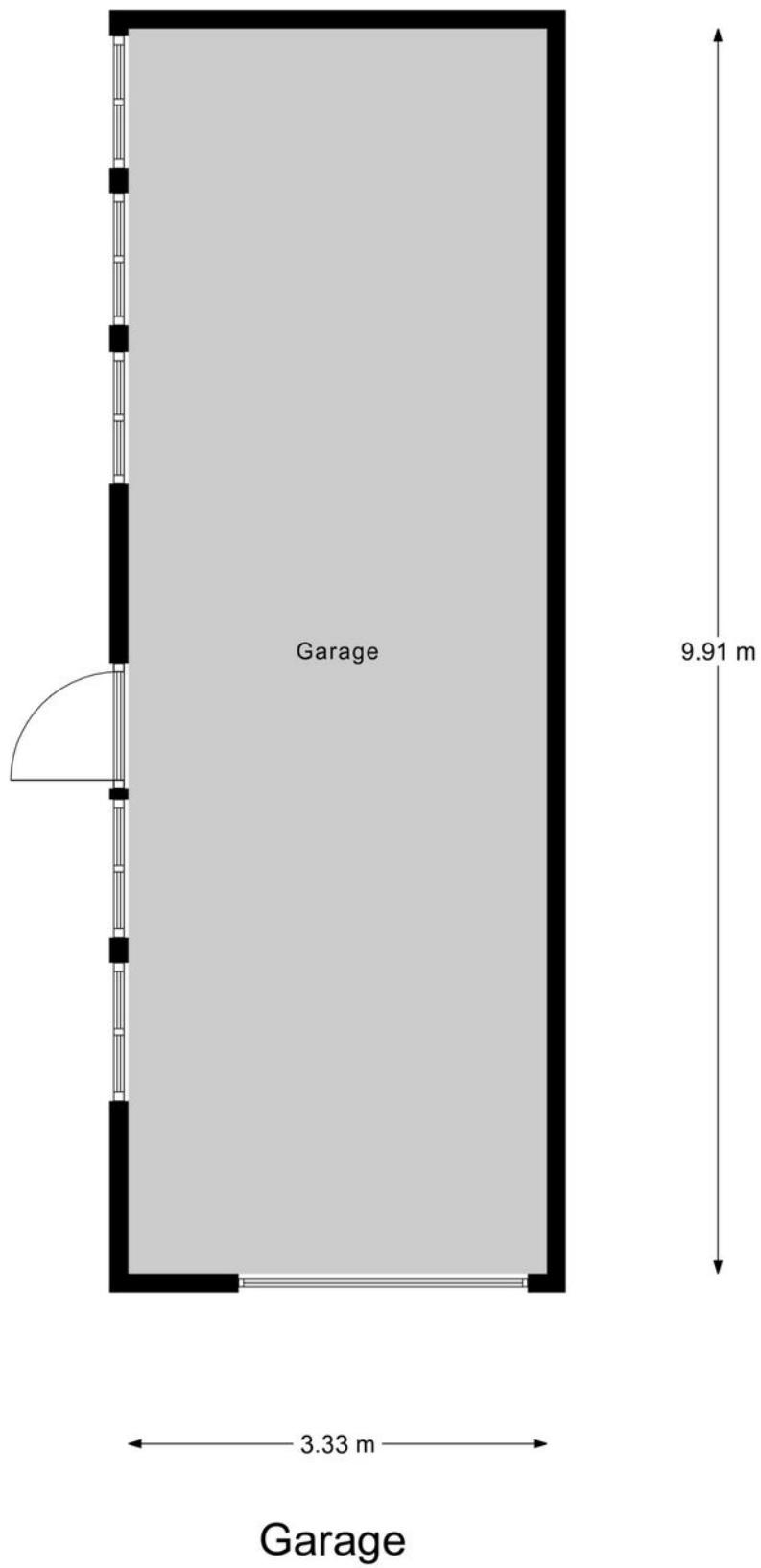
Plattegrond



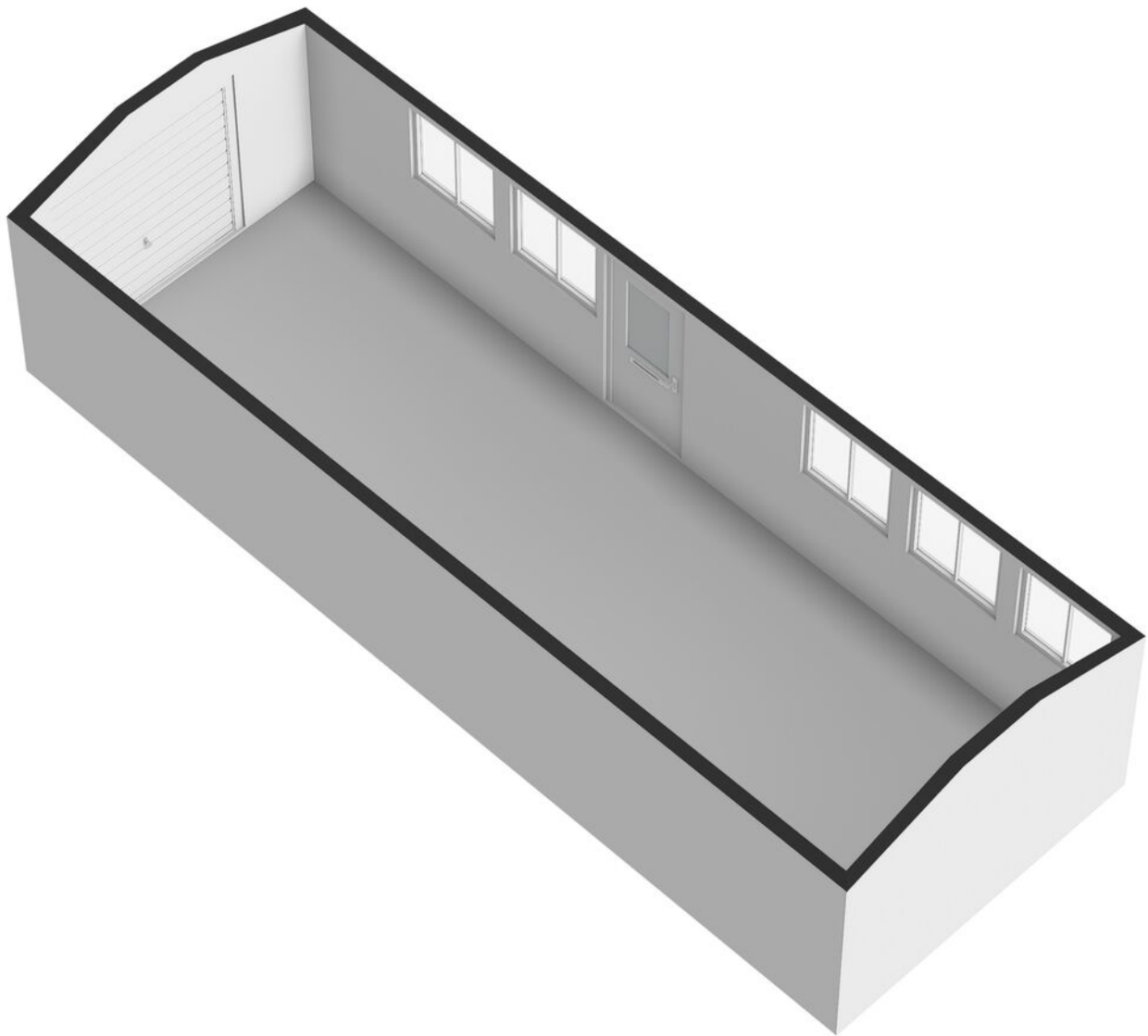
Plattegrond



Plattegrond



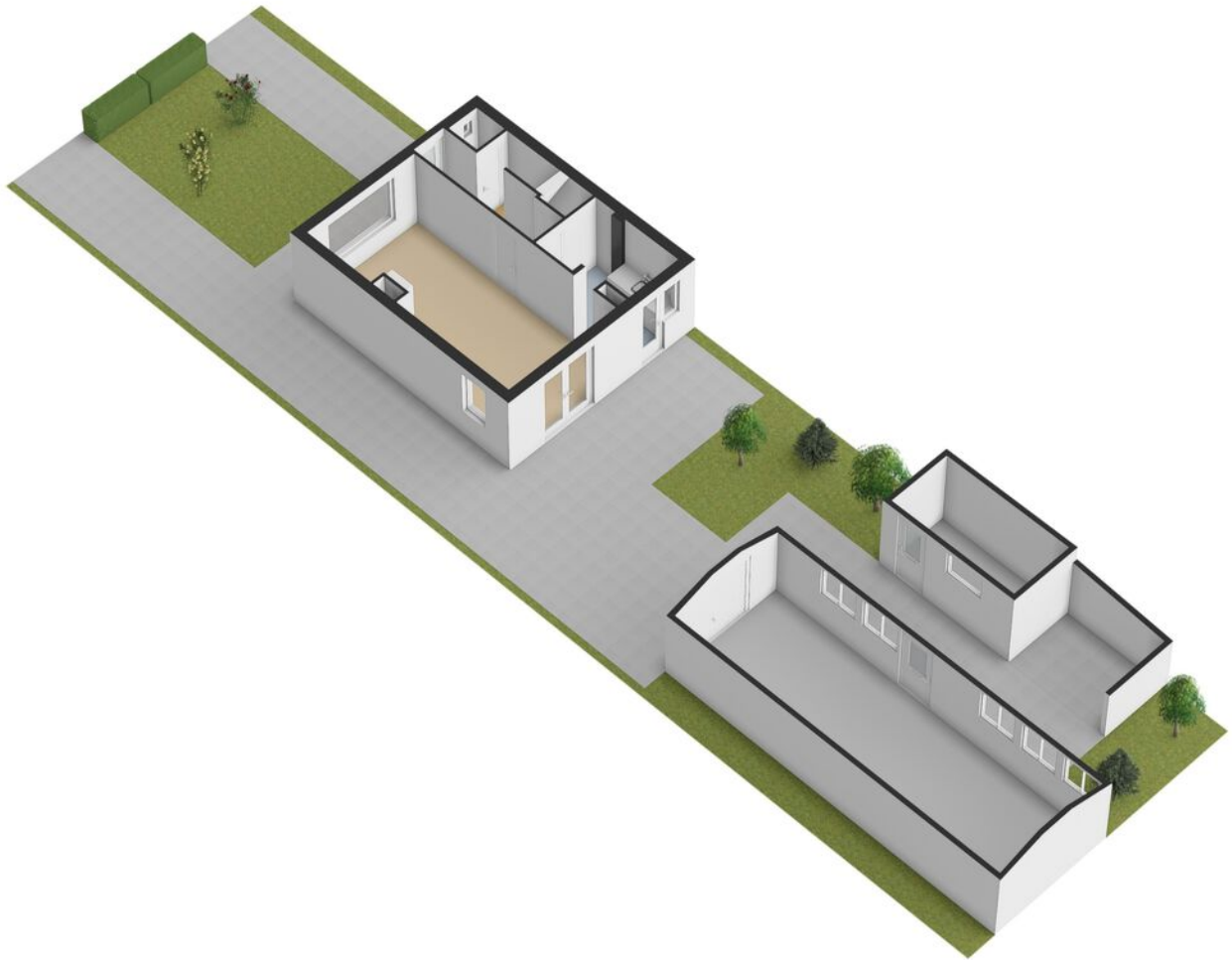
Plattegrond



Plattegrond



Plattegrond




Kadastrale kaart

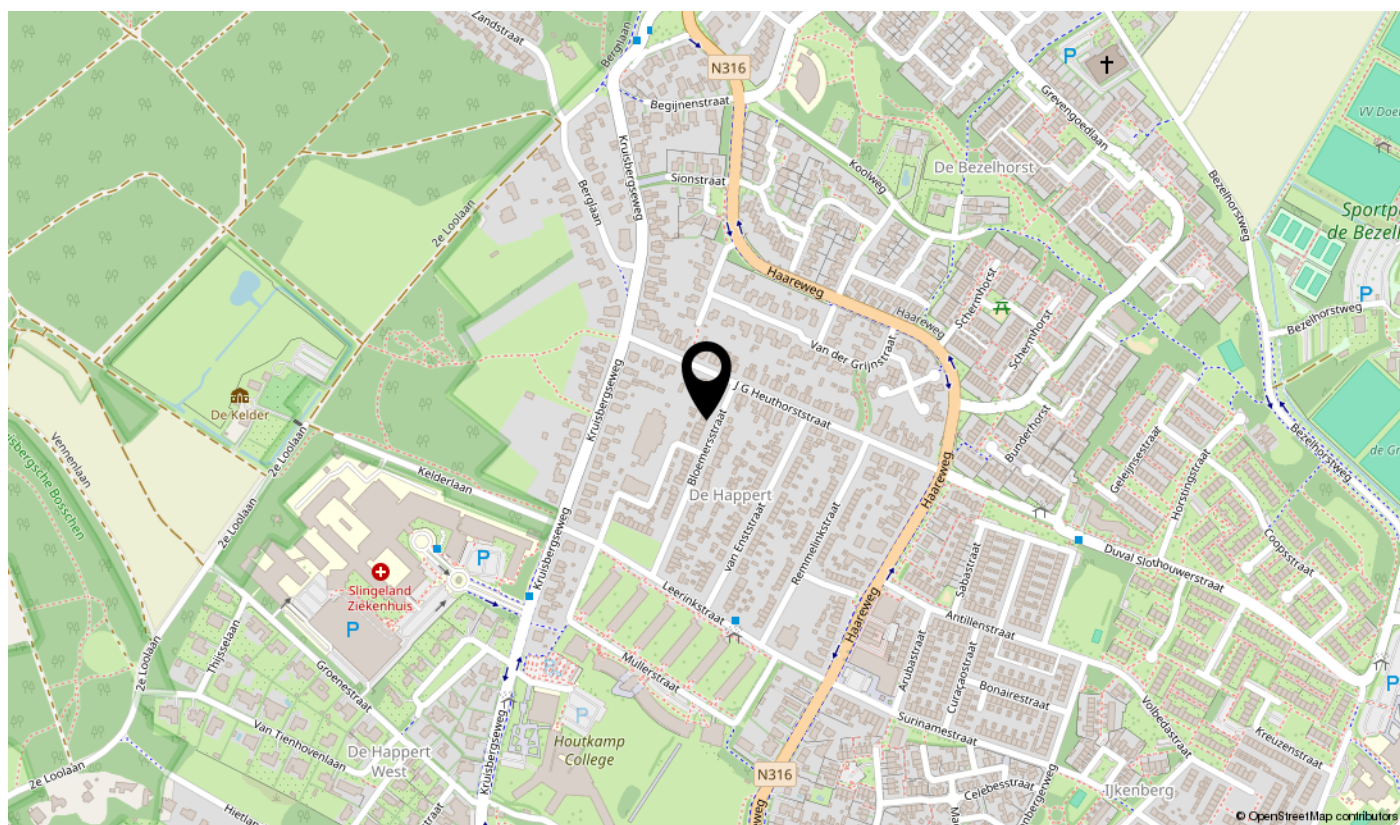
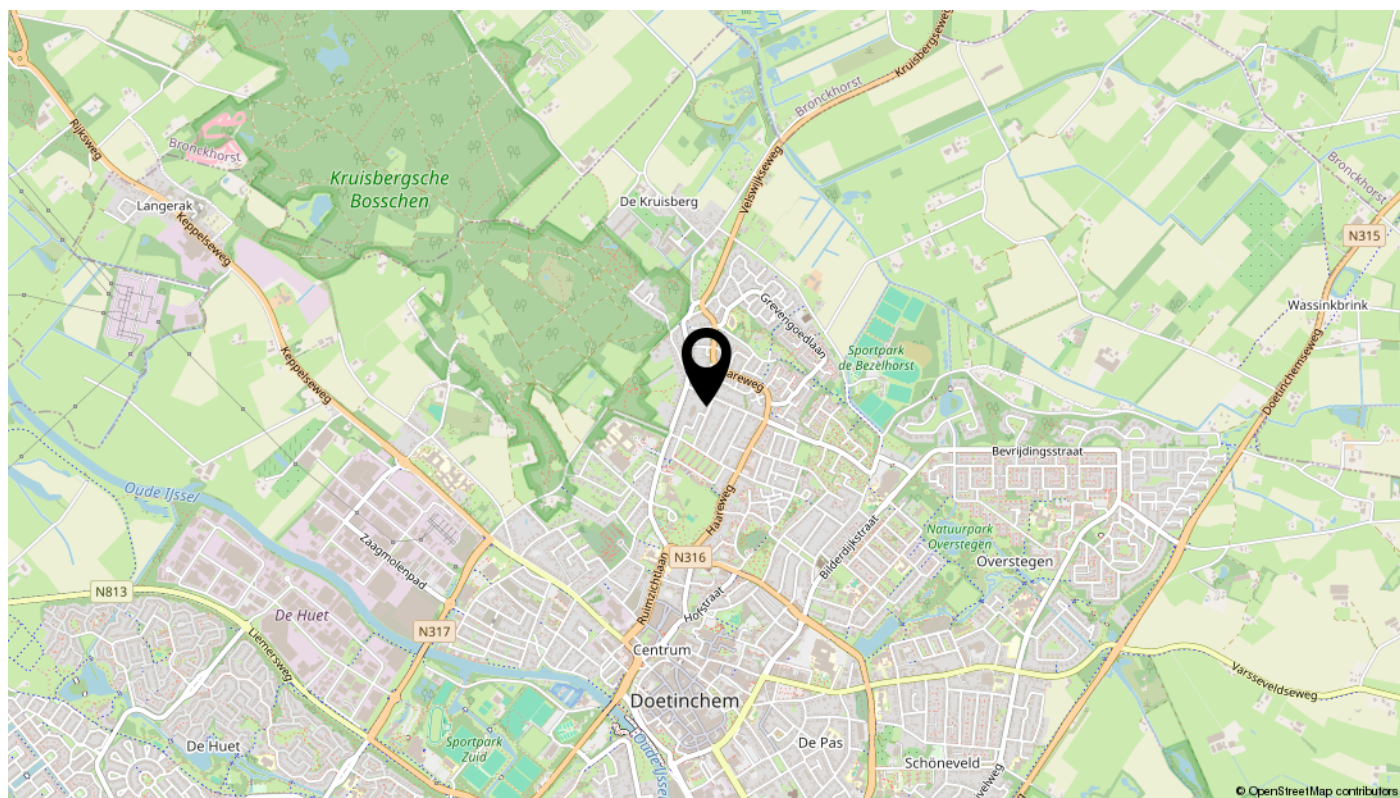
Kadastrale kaart

Uw referentie: ---



<p>12345 25</p> <p>— Vastgestelde kadastrale grens — Voorlopige kadastrale grens — Administratieve kadastrale grens — Bebouwing</p> <p>Voor een eensluidend uittreksel, geleverd op 21 april 2026 De bewaarder van het kadaster en de openbare registers</p>	<p>Schaal 1: 500</p> <p>Kadastrale gemeente Ambt-Doetinchem Sectie B Perceel 2285</p> <p>Aan dit uittreksel kunnen geen betrouwbare maten worden ontleend. De Dienst voor het kadaster en de openbare registers behoudt zich de intellectuele eigendomsrechten voor, waaronder het auteursrecht en het databankenrecht.</p>	
--	---	---

Locatie



interesse

in deze mooie woning?



van Dam
makelaardij.
PERSOONLIJK MET PATRICIA