

Cartesius

UTRECHT





CARTESIUS IS EEN
GEBIEDSONTWIKKELING VAN

MRP

 **Ballast Nedam**
Development

Makelaar

Brecheisen Makelaars

Maliebaan 2

3581 CM Utrecht

030 - 200 3600

nieuwbouw@brecheisen.nl

WELKOM BIJ CARTESIUS

Okinawa in Japan, Ikaria in Griekenland, en Sardinië in Italië. Net als deze gebieden biedt Cartesius in Utrecht alle condities voor een gezonder, langer en rijker leven. Het is namelijk de eerste Nederlandse stadswijk die de kenmerken van deze zogenaamde 'Blue Zones' volledig omarmt. Hier zijn ruimte en verbinding perfect in balans en leef jij midden in het groen jouw optimale leven.

Een thuis – voor het leven.

Cartesius





INHOUDSOPGAVE

De Cartesius Filosofie	08
Filosofie	10
Internationaal toonaangevend	12
<hr/>	
Huren in Cartesius	14
Gebouw Carmen (Blok C)	18
Woningtype Patio	20
Woningtype Parkview	22
Woningtype Verde	24
Bouwnummers en appartementen	30
Afwerking	32
Huisregels	36
<hr/>	
Wonen in Cartesius	38
Historische grond	40
Gebiedsontwikkeling	42
Bereikbaarheid	44
De gebiedsontwikkelaars	48

HUREN IN CARTESIUS



Carmen



Cartesius is ontwikkeld met een heldere visie



20% van hoe lang we leven wordt bepaald door onze genen. 80% wordt bepaald door onze leefstijl en de keuzes die we dagelijks maken.

Slechts twee tiende van je gezondheid, en dus van de lengte én kwaliteit van je leven, wordt volgens experts bepaald door genetica. De overige tachtig procent heb je zelf in de hand. Binnen Cartesius kun je dat helemaal naar wens invullen.

Ontspanning, sport, cultuur en gastronomie zijn volop aanwezig. En overal waar je kijkt is groen, met het park en de verschillende moestuinen als natuurlijke ontmoetingsplekken en (sociale) voedingsbodems.



Community

Een hechte gemeenschap, vrienden-groep of familie geeft je een goed gevoel. Ook bij Cartesius speelt de band met je buurt een belangrijke rol in hoe fijn je woont.



Natuur

Strand, bos, bergen en stadspark hebben een meditatieve werking en helpen je stress te verlagen. Daarom vind je bij Cartesius een groene omgeving, midden in de stad.



Beweging

Gezond leven verlengt je leven. Je leefstijl heeft meer invloed dan je genen. Cartesius stimuleert beweging met gezonde keuzes die als vanzelf aanvoelen.



Ontspanning

Ikigai, een filosofie uit Okinawa in Japan, draait om het geheim van een langer en gelukkiger leven. Als jij een duidelijk doel hebt in je leven, kan dat zomaar zeven extra jaren opleveren.



Duurzaamheid

Duurzaam wonen begint bij nieuwbouw. In Cartesius doe je dat met minimale impact en maximale positieve invloed.



Mobiliteit

Cartesius ligt vlak bij Utrecht Zuilen en de routes naar de binnenstad. Een eigen auto heb je hier niet nodig. Flexibele mobiliteitsoplossingen staan altijd voor je klaar.



Gezondheid

Jouw gezonde leefomgeving is onze uitdaging. We maken je bewust van gezonde voeding via educatie en bieden een plek waar je die kennis meteen kunt toepassen.



Living Lab

Gezondheid wordt steeds breder benaderd. Daarom draagt Cartesius actief bij aan onderzoek – met waarde voor jou, Utrecht en de rest van de wereld.

Cartesius Utrecht wint de Blue Zone Festival Award



Op het eerste Blue Zone Festival in Zwolle heeft Cartesius in juni 2024 de eerste prijs in de categorie Vastgoedontwikkeling gewonnen. Het juryrapport over Cartesius Utrecht in het kort: “Cartesius Utrecht is een prachtig voorbeeld van een hoogstedelijke ontwikkeling die over meer dan alleen de realisatie van gebouwen gaat.”

Cartesius speelde volgens de jury goed in op een uitdaging waar we als land voor staan: hoe geef je vorm aan woon- en leefkwaliteit in steden waar we steeds dichter op elkaar komen te wonen. Al in tenderfase is daarom ingezet op meerdere ‘Blue Zone principes’.

Op donderdag 20 juni vond in Zwolle het eerste Blue Zone Festival plaats een gezamenlijk initiatief van ZorgSaamWonen, Acquire en Beyond Now. Tijdens het Blue Zone Festival werden de aanwezigen geïnformeerd en geïnspireerd over alles rondom de bekende Blue Zones: van inspiratiesessies tot workshops en van belevingen tot betekenisgeving. Het Blue Zone Festival is hét festival voor de gezonde leefomgeving. Het doel is om meer aandacht te vragen voor gezonde leefomgevingen en de manier waarop we deze omgevingen daadwerkelijk kunnen realiseren en stimuleren. Inspiratie voor het Blue Zone Festival is de plekken op de wereld waar mensen gezonder leven en bovengemiddeld oud worden doordat er veel aandacht is voor sociale interactie, beweging, gezonde voeding, natuur, zingeving, weerbaarheid en het kunnen meedoen in de community.

De eerste Blue Zone Award in de categorie vastgoedontwikkeling werd uitgereikt aan Cartesius Utrecht. De award is ontworpen door kunstenaar Kees Huigen: “De spiraal is een vorm, die groei aanduidt, van binnenuit naar buiten en daarbij voor mij ook het geheim van leven in zich herbergt. Een passend beeld bij de Blue Zones, waar ook de innerlijke gesteldheid uitwerking heeft naar buiten.



De gesteldheid van innerlijke rust en vrede is een belangrijke voorwaarde voor kwaliteit van leven.” De jury van de Blue Zone Festival Award bestond uit: Anjo Geluk (Raad van Ouderen), Joren van Dijk (Omgevingspsycholoog), Ronald Helder (Zwanenhof), Alex Sievers (Beyond Now) en Dorte Kristensen (Atelier PRO architecten). De award werd overhandigd door ontdekker van de Blue Zones Dr Michel Poulin.



CARMEN



Huren in Cartesius

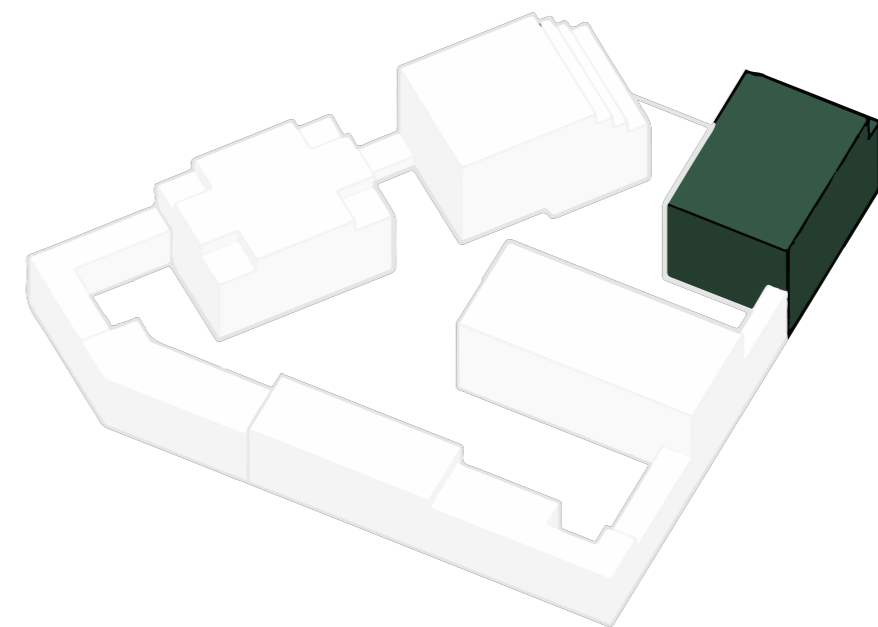






Wonen in Carmen

Carmen ligt midden in Cartesius, de eerste Nederlandse stadswijk gebaseerd op Blue Zone principes. Een plek waar gezondheid, groen en gemeenschap niet als extra's zijn toegevoegd, maar als vertrekpunt dienden voor alles wat er gebouwd is.



In Carmen vind je drie woningtypes, elk met een eigen ligging en karakter binnen het gebouw. Van appartementen aan de beschutte binnentuin tot ruime woningen met uitzicht op het park of een groot terras op de bovenste verdieping. Alle woningen zijn turn-key opgeleverd en direct klaar om in te trekken.

Carmen grenst aan de groene binnentuinen en autoluwe straten van Cartesius. De binnenstad van Utrecht ligt op korte fietsafstand én station Utrecht Zuilen op loopafstand. Een plek waar je rustig woont zonder dat de stad ver weg voelt.

Een plek waar rust en dynamiek samenkomen. Welkom bij Carmen.

Wonen in Carmen: Patio, Parkview of Verde. Waar wil jij wonen?



Carmen bestaat uit 57 appartementen verdeeld over 8 woonlagen. De woningen variëren van 63 tot 167 m² en zijn ingedeeld op basis van de zijde van het gebouw waaraan ze liggen. Elke positie geeft een eigen kwaliteit: eigen licht, eigen uitzicht, eigen sfeer. Zo heeft elke woning karakter zonder dat je er iets voor hoeft te doen.

Alle woningen zijn turn-key opgeleverd, inclusief vloer- en wandafwerking, vloerverwarming en een moderne keuken. Met veel aandacht voor daglicht en comfort.



Patio

Wonen rondom rust en groen. De Patio-woningen liggen aan de beschutte binnentuin van Carmen en bieden een rustige woonomgeving midden in de stad. Lichte woningen met een prettige indeling, ideaal voor wie comfortabel wil wonen met de natuur altijd dichtbij.

Parkview

Aan de parkzijde van Carmen, op het zuidoosten. Dat betekent ochtendzon en de hele dag licht. Grote ramen en vrij uitzicht over het toekomstige park van Cartesius, direct voor de deur. Van 98 tot 112 m², met balkon of ruim terras.



Verde

Zuidwest georiënteerd, met een rustige positie in het gebouw. Verde is het meest gevarieerde type: van compacte appartementen van 67 m² tot de grootste woningen in Carmen van 167 m². Allemaal met balkon en het groene karakter van Cartesius als dagelijks uitzicht.



Woningtype – Patio



Rustig wonen aan de groene binnentuin van Carmen.

De Patio-woningen liggen aan de beschutte binnentuin van Carmen, georiënteerd op het groen van Nicoya. Een stille plek binnen een levendige wijk. Hier ervaar je de rust van de binnentuin, omringd door groen. De woningen variëren van 63 tot 112 m² en hebben elk een ruim balkon, loggia of terras.

Grote ramen zorgen voor veel daglicht en een open gevoel, ook als je binnen bent. De indeling is efficiënt, de afwerking hoogwaardig en alles is turn-key opgeleverd. Patio is voor wie rust zoekt zonder de stad te willen missen.

Over deze woningen

Woonoppervlakte	ca. 63 - 112 m ²
Slaapkamers	1 - 2
Type	Appartement
Ligging	Oriëntatie richting de binnentuin van Nicoya
Keuken	Moderne keuken met inbouwapparatuur
Afwerking	Inclusief vloer- en wandafwerking (turn-key)
Verwarming	Vloerverwarming als hoofdverwarming
Buitenruimte	Balkon, loggia of terras (afhankelijk van woning)



Bekijk aanbod



Woningtype – Parkview



Wonen met uitzicht op het groen van Cartesius.

De Parkview-woningen liggen aan de parkzijde van Carmen, op het zuidoosten. Dat betekent ochtendzon, de hele dag licht en vrij uitzicht op het groen van Cartesius. De woningen lopen van 98 tot 112 m² en hebben een riant balkon of terras. Grote ramen

halen het park naar binnen. De indeling is comfortabel en praktisch, de afwerking hoogwaardig en alles is turn-key opgeleverd. Parkview is voor wie ruim en licht wil wonen, met de natuur als vaste buur en de stad altijd binnen handbereik.

Over deze woningen

Woonoppervlakte	ca. 98 - 112 m ²
Slaapkamers	2 - 3
Type	Appartement
Ligging	Orientatie op het zuid-oosten
Keuken	Moderne keuken met inbouwapparatuur
Afwerking	Inclusief vloer- en wandafwerking (turn-key)
Verwarming	Vloerverwarming als hoofdverwarming
Buitenruimte	Balkon of een ruim terras als buitenruimte



Bekijk aanbod



Woningtype – Verde



Rust en groen als vanzelfsprekend onderdeel van je dagelijks leven.

De Verde-woningen zijn zuidwest georiënteerd en liggen rustig in het gebouw. Met een range van 67 tot 167 m² is Verde het meest gevarieerde type in Carmen: van compacte stadsappartementen tot de grootste woningen in het gebouw. Elk met een riant balkon en

veel daglicht. De appartementen zijn efficiënt ingedeeld en turn-key opgeleverd. Grote ramen, een prettige lichtinval en het groene karakter van Cartesius als dagelijks uitzicht. Verde is voor wie comfortabel wil wonen, zonder poespas.

Over deze woningen

Woonoppervlakte	ca. 66 - 167 m ²
Slaapkamers	1 - 4
Type	Appartement
Ligging	Zuidelijk georiënteerd
Keuken	Moderne keuken met inbouwapparatuur
Afwerking	Inclusief vloer- en wandafwerking (turn-key)
Verwarming	Vloerverwarming als hoofdverwarming
Buitenruimte	Balkon als buitenruimte



Bekijk aanbod







BOUWNUMMERS EN APPARTEMENTEN

Bouwnummer	m2	verdieping	Type	Aantal slaapkamers	m2 buitenruimte
0,2	166,9	BG + 1	Verde Special	3	11,9 (terras)
0,3	68,9	BG	Patio	2	10,3 (terras)
0,5	63,3	BG	Patio	2	10,3 (terras)
0,6	66,8	BG	Verde	1	10,5 (terras)
0,7	100,8	BG	Parkview	2	10,3 (terras)
0,8	98,1	BG	Parkview	2	9,4 (terras)
1,1	95,0	1	Patio	2	8,5 (balkon)
1,3	63,2	1	Patio	1	8,5 (balkon)
1,4	67,3	1	Verde	1	8,5 (balkon)
1,5	77,6	1	Patio	2	8,5 (balkon)
1,6	69,1	1	Verde	1	8,5 (balkon)
1,7	105,7	1	Parkview	2	6,4 (balkon)
1,8	105,6	1	Parkview	2	6,7 (balkon)
2,1	94,1	2	Patio	2	8,5 (balkon)
2,2	94,8	2	Verde	2	8,5 (balkon)
2,3	63,8	2	Patio	1	8,5 (balkon)
2,4	67,4	2	Verde	2	8,5 (balkon)
2,5	76,8	2	Patio	2	8,5 (balkon)
2,6	69,1	2	Verde	2	8,5 (balkon)
2,7	105,7	2	Parkview	2	6,7 (balkon)
2,8	105,6	2	Parkview	2	6,4 (balkon)
3,1	94,1	3	Patio	2	8,5 (balkon)
3,2	94,8	3	Verde	2	8,5 (balkon)
3,3	63,2	3	Patio	1	8,5 (balkon)
3,4	67,3	3	Verde	1	8,5 (balkon)
3,5	77,6	3	Patio	2	8,5 (balkon)
3,6	69,1	3	Verde	1	8,5 (balkon)
3,7	105,7	3	Parkview	2	6,4 (balkon)
3,8	105,6	3	Parkview	2	6,7 (balkon)
4,1	94,1	4	Patio	2	8,5 (balkon)
4,2	94,8	4	Verde	2	8,5 (balkon)
4,3	63,8	4	Patio	1	8,5 (balkon)
4,4	67,4	4	Verde	2	8,5 (balkon)
4,5	76,8	4	Patio	2	8,5 (balkon)
4,6	69,1	4	Verde	2	8,5 (balkon)
4,7	105,7	4	Parkview	2	6,7 (balkon)
4,8	105,6	4	Parkview	2	6,4 (balkon)
5,1	94,1	5	Patio	2	8,5 (balkon)
5,2	96,7	5	Verde	2	8,5 (balkon)
5,3	63,2	5	Patio	1	8,5 (balkon)
5,4	67,6	5	Verde	1	8,5 (balkon)
5,5	77,6	5	Patio	2	8,5 (balkon)
5,6	69,1	5	Verde	1	8,5 (balkon)
5,7	105,7	5	Parkview	2	6,4 (balkon)
5,8	105,6	5	Parkview	2	6,7 (balkon)
6,1	94,1	6	Patio	2	8,5 (balkon)
6,2	96,7	6	Verde	2	8,5 (balkon)
6,3	87,3	6	Patio	1	8,5 (balkon)
6,4	81,3	6	Verde	2	8,5 (balkon)
6,5	112,4	6	Parkview Terrace	3	43,9 (terras)
6,6	110,5	6	Parkview Terrace	3	43,9 (terras)
7,1	94,1	7	Patio	2	8,5 (balkon)
7,2	96,7	7	Verde	2	8,5 (balkon)
7,3	87,3	7	Patio	1	8,5 (balkon)
7,4	81,3	7	Verde	2	8,5 (balkon)
7,5	112,4	7	Parkview	3	6,7 (balkon)
7,6	110,5	7	Parkview	3	6,7 (balkon)

Verfijnd wonen in een rustige, eigentijdse materialisatie

Carmen is ontworpen als een woonomgeving waarin rust, functionaliteit en hoogwaardige afwerking vanzelfsprekend samenkomen. Het interieur kenmerkt zich door een uitgebalanceerd palet van zachte tinten, duurzame materialen en zorgvuldig gekozen merken. Van keukens tot de algemene ruimtes: alles is afgestemd op dagelijks comfort met een verzorgde, tijdloze uitstraling.

Keuken

De keukens in Carmen heeft een rustige, eigentijdse uitstraling met een verfijnde afwerking in een warme Kashmir-tint, gecombineerd met een grijs werkblad en subtiele RVS-look accenten. De opstelling is strak en functioneel, met veel aandacht voor gebruiksgemak en berging. Bruynzeel tekent voor het keukenmeubilair en sluit daarmee aan op het hoogwaardige karakter van het project.

De apparatuur is uitgevoerd met AEG en ondersteunt een moderne leefstijl waarin comfort en efficiëntie centraal staan. Afhankelijk van de opstelling bestaat de keuken uit onder meer een inductiekookplaat, combi-oven, koel-vriescombinatie, geïntegreerde vaatwasser en afzuigkap. De kraan is van Grohe, waarmee functionaliteit en een verzorgde vormgeving samenkomen in één rustig geheel.

Badkamer

De badkamers zijn ontworpen in een lichte, serene sfeer met een heldere basis en subtiele

contrasten. Witte keramische elementen van Villeroy & Boch vormen samen met kranen en douchesystemen van Grohe een verzorgde en tijdloze basis. Waar van toepassing zijn ook een inloopdouche met Sealskin en een douchegoot van Easy Drain opgenomen, wat bijdraagt aan een strakke, architectonische uitstraling.

Voor wanden en vloeren is gekozen voor Mosa-tegelwerk in zachte, natuurlijke tinten. Dit geeft de badkamer een rustige uitstraling die tegelijk duurzaam en onderhoudsvriendelijk is. In diverse woningtypen wordt de ruimte aangevuld met een ligbad van Villeroy & Boch, een spiegel in afgestemd formaat en een elektrische handdoekradiator van DRL. Het resultaat is een badkamer die niet alleen praktisch is, maar ook aanvoelt als een comfortabele, verzorgde privéruimte.

Toilet

Ook het toilet is met dezelfde zorg uitgewerkt als de overige natte ruimtes. Villeroy & Boch, Geberit en Grohe zorgen hier voor een hoogwaardige basis, gecombineerd met Mosa-

wand- en vloertegels in een licht en ingetogen kleurenpalet. Zo ontstaat een samenhangend geheel dat zowel netjes oogt als prettig is in dagelijks gebruik.

Entree en algemene ruimtes

De algemene ruimtes van Carmen zijn helder, verzorgd en ontworpen met oog voor duurzaamheid. In de entreehallen is gekozen voor tegelwerk van Mosa, terwijl de verkeersruimtes op de verdiepingen zijn uitgevoerd met Marmoleum van Forbo. Deze materialen geven het gebouw een rustige, eigentijdse basis en zijn geschikt voor intensief dagelijks gebruik.

Ook in de afwerking van entrees en doorgangen is gekozen voor een ingetogen, kwalitatieve uitstraling. Materialen en kleuren zijn zorgvuldig op elkaar afgestemd, zodat de overgang van buiten naar binnen en van collectieve ruimte naar woning rustig en vanzelfsprekend aanvoelt.

Comfort en techniek

Achter de zichtbare afwerking schuilt

een doordacht pakket aan installaties en comfortvoorzieningen. Carmen is uitgerust met schakelmateriaal van Busch-Jaeger, video-intercom van Urmet en klimaatoplossingen van Honeywell en Orcon. Daarmee wordt het wooncomfort ondersteund door betrouwbare techniek die subtiel in het interieur is geïntegreerd.

Ventilatie en binnenklimaat zijn zorgvuldig meegenomen in het ontwerp, met onder meer sensorgestuurde systemen en ventielen van Orcon en Zehnder. Zo is niet alleen gekeken naar uitstraling, maar ook naar het dagelijks functioneren van de woning op lange termijn.

Een coherent geheel

Wat Carmen onderscheidt, is de consistente kwaliteit over alle ruimtes heen. Niet één los statement, maar een totaalbeleving waarin materialen, kleuren en merken elkaar versterken. Het resultaat is een woonomgeving met een rustige signatuur, hoogwaardige basis en een comfortabele uitstraling die lang meegaat.





1. Without prior written consent, the residents are prohibited from renting out the apartment to third parties, renting out one or more rooms or handing over their home with accessories in use or enjoyment.
2. The apartments are exclusively intended for habitation by the tenant and his/her family.
3. No company or business may be established and/or profession may be exercised in the apartments.
4. No music lessons or musical performances are allowed in the apartments.
5. The residents and their visitors must refrain from noise in the apartments and in the building. All music – any other sound produced in any way whatsoever – must be tuned to room volume, so that it does not cause noise nuisance to neighboring tenants.
6. It is not allowed to place goods in the common areas.
7. Escape routes must be kept clear at all times. Also the escape routes outside the building in the car park.
8. It is forbidden to keep animals in the house, which can cause nuisance or discomfort. Pets may only be kept upon authorization from the landlord.
9. Residents are not allowed to stack or build objects on the balconies that exceed the height of the rail.

10. Children are not allowed to use the entrance hall, corridors to the storage room, lifts, landings and fire escapes as a play area.
11. It is forbidden to transport bicycles and mopeds with the lift.
12. It is not allowed to start motorized transport (scooter, motorcycle, etc.) in the building.
13. Children under the age of 6 are not allowed in the lift unaccompanied.
14. It is forbidden to place prams, bicycles, shoes, children's toys, plant containers, crates, boxes, rubbish bins, etc. in the multi-story halls and the other communal corridors and areas.
15. Residents are not permitted – not only on Sundays and public holidays – to dry laundry in a manner that is visible from the outside.
16. It is forbidden to hang flower boxes on the outside of the balcony.
17. It is forbidden to install sunshade outside.
18. Feeding birds from balconies and windows is not allowed. It is also not allowed to breed pigeons on the balconies.
19. It is forbidden to install parquet floors and tiles, not even with insulating underlay, without permission and conditions of the lessor.

20. It is forbidden to enter the roof of the apartment building.

21. The residents are obliged to use plastic bags for the transport of household waste, which are tightly tied and deposited in the appropriate containers.

22. For the removal of bulky waste, you must make an appointment with the municipal cleaning service.

23. Cardboard boxes must be flattened before being placed in its appropriate container.

24. Residents are prohibited from carrying out or having (noise nuisance) repairs carried out after 8 pm or before 7 am. This includes all work related to the flat or the objects in the flat.



UTRECHT



Wonen in Cartesius





Van middeleeuwse stadsweide naar moderne Blue Zones

Sinds de middeleeuwen gebruikten stadsbewoners het gebied van Cartesius als stadsweide aan de rand van de stad. Vanaf eind jaren veertig werkte de NS hier aan treinen, trams en bussen. Vanuit de trein zag je het grote, driehoekige terrein liggen, waar nu een internationaal toonaangevende, gezonde stadswijk ontstaat.

In recente jaren veranderde dat met het vertrek van de werkplaatsen. MRP en Ballast Nedam Development hebben een plan gemaakt voor een stadswijk met een hoge duurzame en gezonde ambitie, waarbij mobiliteit een belangrijk speerpunt was in de planontwikkeling. En dat heeft alles te maken met de unieke ligging.

Denk aan een eigen station, deelmobiliteit en de Cartesiusweg als groene stadsboulevard met een maximumsnelheid van 30 km/h. Cartesius is bovendien direct verbonden met Utrecht Centraal en Amsterdam, en biedt jou tal van voorzieningen – met het CAB als huiskamer van de wijk.





Verbondenheid met elkaar, de wijk én de natuur

3000 woningen, van overzichtelijke stadswoningen tot luxe penthouses, met daartussen een slim ontworpen netwerk van groen. Biodiversiteit en duurzaamheid zijn basisvoorwaarden, net als een overvloed aan ruimte tussen de verschillende elementen van de wijk. Ruimte om samen of in alle rust te wonen, te werken en te ontspannen – ruimte om te leven! Cartesius is niet zomaar een nieuwe buurt, het is de blauwdruk voor de stadswijk van de toekomst.





BEREIKBAARHEID

Tegen de historische binnenstad van Utrecht

Cartesius ligt aan de rand van de historische Utrechtse binnenstad. Met de auto ben je zo de stad uit: 7 minuten naar de A2 en 9 minuten naar de A27 of A28. Via de fietstunnel sta je in 6 minuten op Centraal Station, en vanaf Utrecht Zuilen duurt de treinreis slechts 3 minuten. Vliegensvlug in het stadshart, en altijd op tijd voor jouw trein naar Amsterdam, Parijs of Londen.

Fietsen

Utrecht De Neude:	10 minuten
Tivoli Vredenburg:	6 minuten
Domplein:	9 minuten
Centraal Museum:	11 minuten
Griftpark:	8 minuten
Jaarbeursplein:	8 minuten
Berlijnplein:	7 minuten

Lopen

Amsterdamsestraatweg:	7 minuten
Hoog Catharijne:	19 minuten
Julianapark:	10 minuten
Werkspoorkathedraal:	13 minuten
Lombok:	18 minuten
Stadsstrand Oog in Al:	19 minuten

Trein

Utrecht Zuilen - Utrecht Centraal	3 minuten
Utrecht Centraal - Amsterdam Centraal	26 minuten
Utrecht Centraal - Rotterdam Centraal	36 minuten
Utrecht Centraal - Arnhem Centraal	35 minuten
Utrecht Centraal - Zwolle	52 minuten

Deelauto

Cartesius - Amsterdam:	0,5 uur
Cartesius - Rotterdam:	1 uur
Cartesius - Arnhem:	1 uur
Cartesius - Zwolle:	1 uur



Ballast Nedam Development – Defining Life

Ballast Nedam Development definieert het leven door middel van gebiedsontwikkeling. Gebiedsontwikkeling waarin mensen in harmonie met de natuur kunnen samenleven in een samenhangend en uitnodigend ecosysteem. Wij ontwerpen een gezonde en duurzame leefomgeving die klaar is voor de toekomst en integraal onderdeel uitmaakt van de circulaire economie. Dit bereiken wij door onze unieke holistische werkwijze.

De gebouwde omgeving ziet Ballast Nedam Development als verbindend ecoduct tussen stedelijk gebied en het omringend landschap. Een (stads)ecoduct waarin mensen, organisaties, de maatschappij en de natuur als geheel kunnen floreren. Een leefomgeving waarin een actieve bijdrage geleverd wordt aan de gezondheid en veerkracht van de mens, maatschappij en natuur. Een warme, uitnodigende en inclusieve community waarin iedereen elkaar kan ontmoeten en ruimte ontstaat voor ontplooiing, gelijke kansen en handelingsperspectief. Een thuis waar duurzaamheid, natuurinclusiviteit, biodiversiteit, biobased en circulaire materialen vanzelfsprekend zijn. Hierdoor zijn wij in staat lange termijn waarde te creëren voor alle stakeholders die wij bedienen.

Gebiedsontwikkeling bij Ballast Nedam Development gaat veel verder dan vastgoed. We kijken naar de maatschappelijke baten die ontstaan door de optelsom van én impact van de verbindingen tussen de elementen die het leven definiëren. Deze elementen zijn

natuur, gezondheid, community, design & architectuur, duurzaamheid en de circulaire economie. Wij zijn ervan overtuigd dat deze elementen de bouwstenen vormen van toekomstbestendige woon-, werk- en leefomgevingen. Krachtig en energiek werken we aan een volhoudbare leefomgeving waar wij de stip steeds voorbij de horizon leggen.



Horizons – Amsterdam



Groene Gevel – Delft

MRP – Bringing Worlds Together

MRP is een Nederlandse vastgoedontwikkelaar met ruim 800.000 vierkante meter aan vastgoedprojecten verspreid over heel Nederland. Met ruime ervaring in vastgoedontwikkelingen en vastgoedbeleggingen loopt MRP voorop in de Nederlandse markt.

MRP is altijd op zoek naar strategische ontwikkelkansen waarbinnen ruimte is voor innovatief design en een potentieel maatschappelijk rendement.

MRP brengt als ontwikkelaar en investeerder werelden bij elkaar. We nemen u mee op reis om uiteindelijk op de door u gekozen bestemming te komen. Door verbindingen te leggen met mensen en plekken, creëren we gemeenschappen en levendige woon- en werkomgevingen. MRP streeft ernaar om inclusieve plekken te ontwikkelen waar verschillende mensen wonen, werken, met elkaar worden verbonden en gelukkig zijn.



De Zuid – Scheveningen



MIX – Amsterdam



Mares – The Hague

een thuis –

Carmen

voor het leven

CONTACT

Interesse? Neem contact
op met onze makelaars.

Brecheisen Makelaars

Maliebaan 2

3581 CM Utrecht

030 - 200 3600

nieuwbouw@brecheisen.nl

Disclaimer

De informatie in deze brochure is met zorg samengesteld om jou een zo nauwkeurig mogelijk beeld te geven van het project Cartesius. Desondanks kunnen er geen rechten worden ontleend aan de inhoud van deze brochure. Wijzigingen in het ontwerp, de indeling en de afwerking van de woningen zijn te allen tijde voorbehouden aan Ballast Nedam Development. Afbeeldingen, impressies en plattegronden zijn artistieke weergaven en kunnen afwijken van de uiteindelijke realisatie. Neem contact op met een van onze makelaars voor verdere projectinformatie.



een thuis – voor het leven

