



€ 475.000,- k.k.

Pijperpad 75

3766 CB, Soest

mooi wonen in Soest

Majoor Makelaars

Kerkstraat 83A

035 - 60 362 82

info@majoor.nl

majoor.nl

omschrijving

Ruimte, rust en comfort in hartje Soest.

Verrassend ruime en sfeervolle gezinswoning met diepe tuin, overkapping, zonnepanelen en drie slaapkamers op een rustige locatie in Soest!

Aan een rustig pad gelegen bevindt zich deze charmante woning met een speelse indeling, veel lichtinval en een heerlijke diepe achtertuin. De woning beschikt over een royale woonkamer met eetgedeelte, drie slaapkamers, een complete badkamer en een vrijstaande berging met overkapping achter in de tuin. Dankzij de recent vernieuwde keuken, moderne cv-ketel en zonnepanelen woont u hier bovendien comfortabel én energiezuinig. Een ideale woning voor starters, jonge gezinnen of iedereen die comfortabel wil wonen op een fijne locatie.

Begane grond

Via de entree met garderoberuimte en toilet komt u binnen in de woning. De moderne keuken aan de voorzijde is in 2022 vernieuwd en praktisch ingericht met voldoende werk- en bergruimte en diverse inbouwapparatuur.

De sfeervolle woon- en eetkamer vormt het hart van het huis en biedt dankzij de grote raampartijen een prettige lichtinval. Via de openslaande deuren heeft u direct toegang tot de zonnige achtertuin, waardoor binnen en buiten mooi in elkaar overlopen.

Eerste verdieping

Op de verdieping bevinden zich drie goed bemeten slaapkamers, elk met een prettige lichtinval en praktische indeling. De badkamer is compleet uitgevoerd met een ligbad, douche, wastafel en toilet. Daarnaast zijn er meerdere vaste kasten aanwezig, waaronder een praktische kast met wasmachineaansluiting.

Buitenruimte

De woning beschikt over een opvallend diepe achtertuin met volop mogelijkheden om meerdere zitplekken te creëren. Achterin de tuin bevindt zich een vrijstaande berging met aangrenzende overkapping, perfect voor fietsen, opslag of een gezellige loungeplek. Ook de voortuin zorgt voor extra privacy en een verzorgd aanzicht.

Comfort & duurzaamheid

De woning is voorzien van kunststof kozijnen met HR++ beglazing en beschikt over vloer-, dak- en gevelisolatie. In 2022 is de meterkast vernieuwd en in 2023 is een moderne Remeha HR-combiketel geplaatst. Daarnaast zijn er in 2022 zeven zonnepanelen geïnstalleerd, wat bijdraagt aan lagere energielasten en extra wooncomfort. De woning beschikt bovendien over een energielabel A, wat zorgt voor een energiezuinig en comfortabel woonklimaat.

Ligging

Pijperpad 75 ligt op een rustige en kindvriendelijke locatie in Soest, met winkels, scholen, sportvoorzieningen en openbaar vervoer op korte afstand. Ook natuurgebieden en uitvalswegen richting Utrecht, Amersfoort en Hilversum zijn goed bereikbaar.

Bijzonderheden:

- Ruime eengezinswoning;
- Drie slaapkamers;
- Royale en lichte woonkamer;
- Moderne keuken geplaatst in 2022;
- Kunststof kozijnen met HR++ glas;
- Zeven zonnepanelen (2022);
- Nieuwe cv-ketel uit 2023;
- Diepe achtertuin met overkapping;
- Vrijstaande berging;









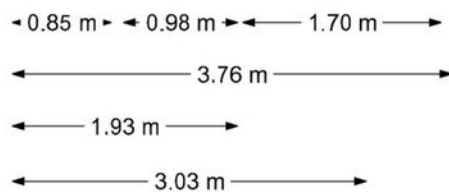


**dit huis
van jou?**

ga ervoor.

plattegronden

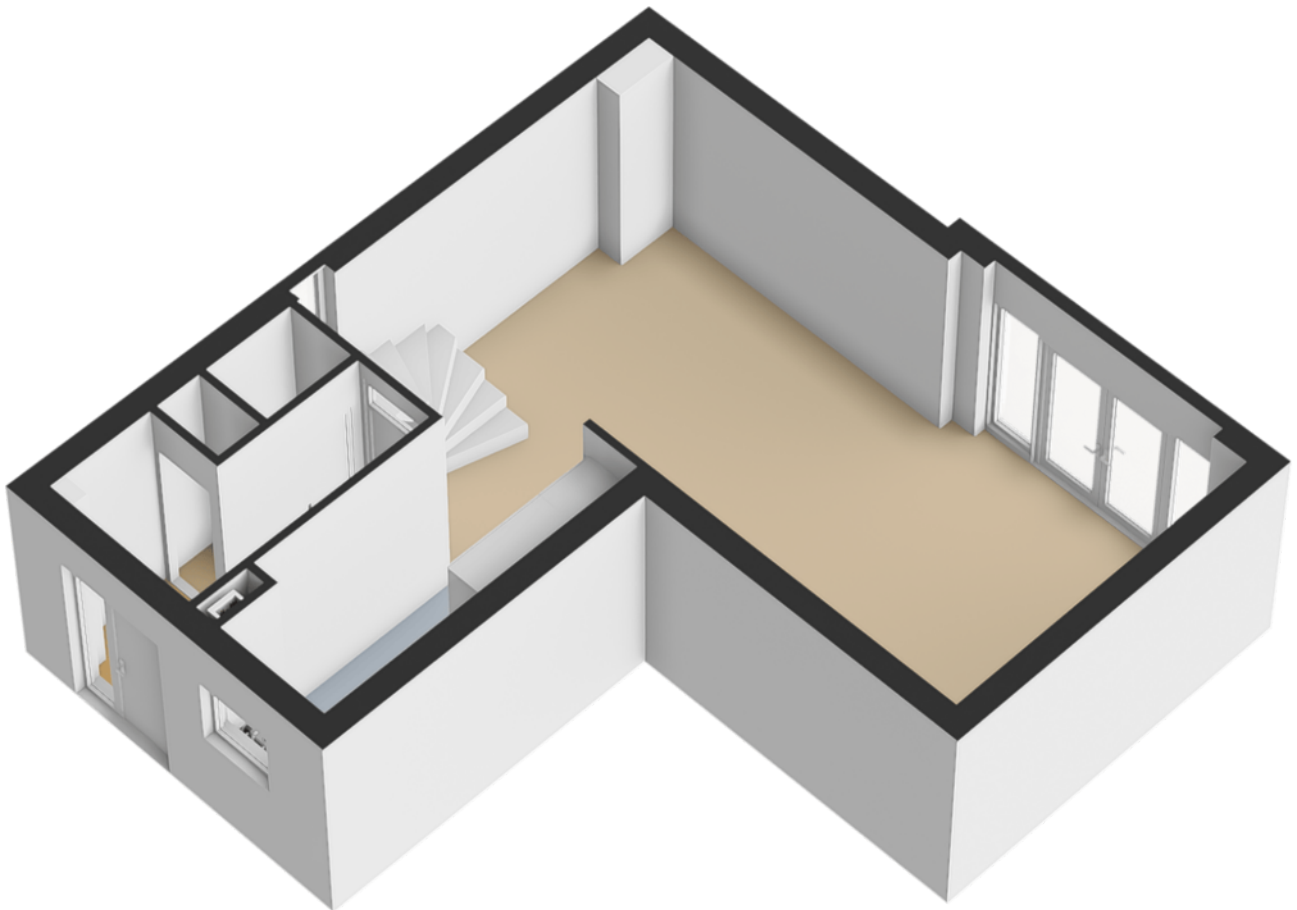
Begane grond



De plattegronden zijn geproduceerd voor promotionele doeleinden en ter indicatie. Aan de plattegronden kunnen geen rechten worden ontleend.

plattegronden

3d begane grond

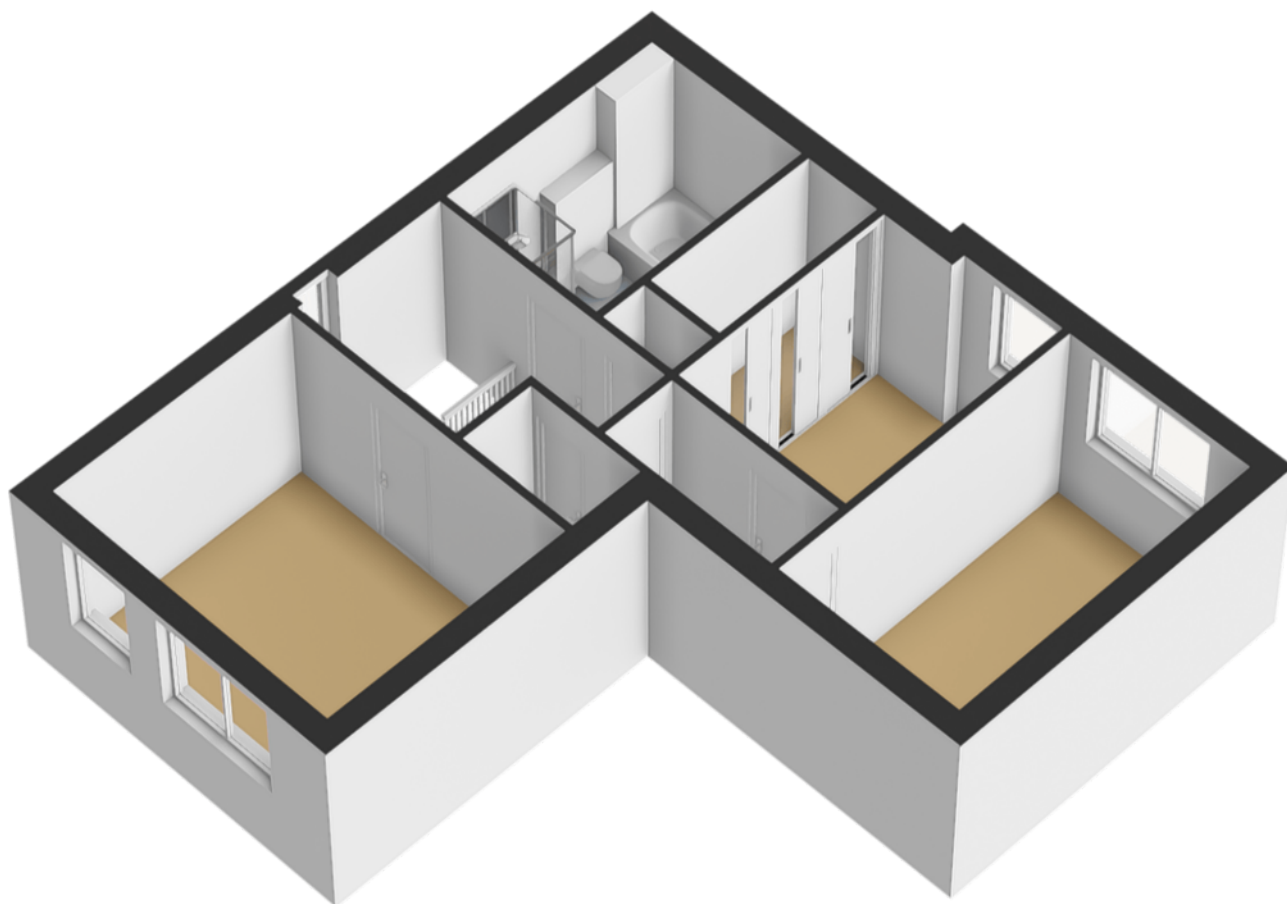


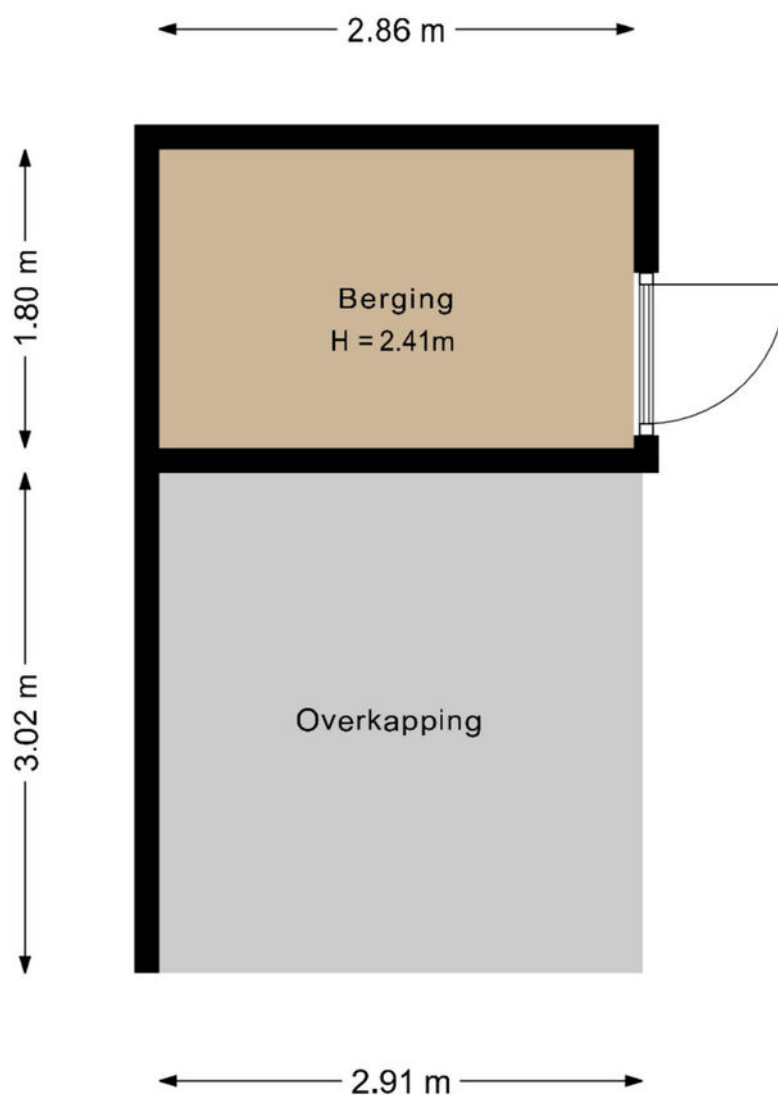


De plattegronden zijn geproduceerd voor promotionele doeleinden en ter indicatie. Aan de plattegronden kunnen geen rechten worden ontleend.

plattegronden

3d eerste verdieping

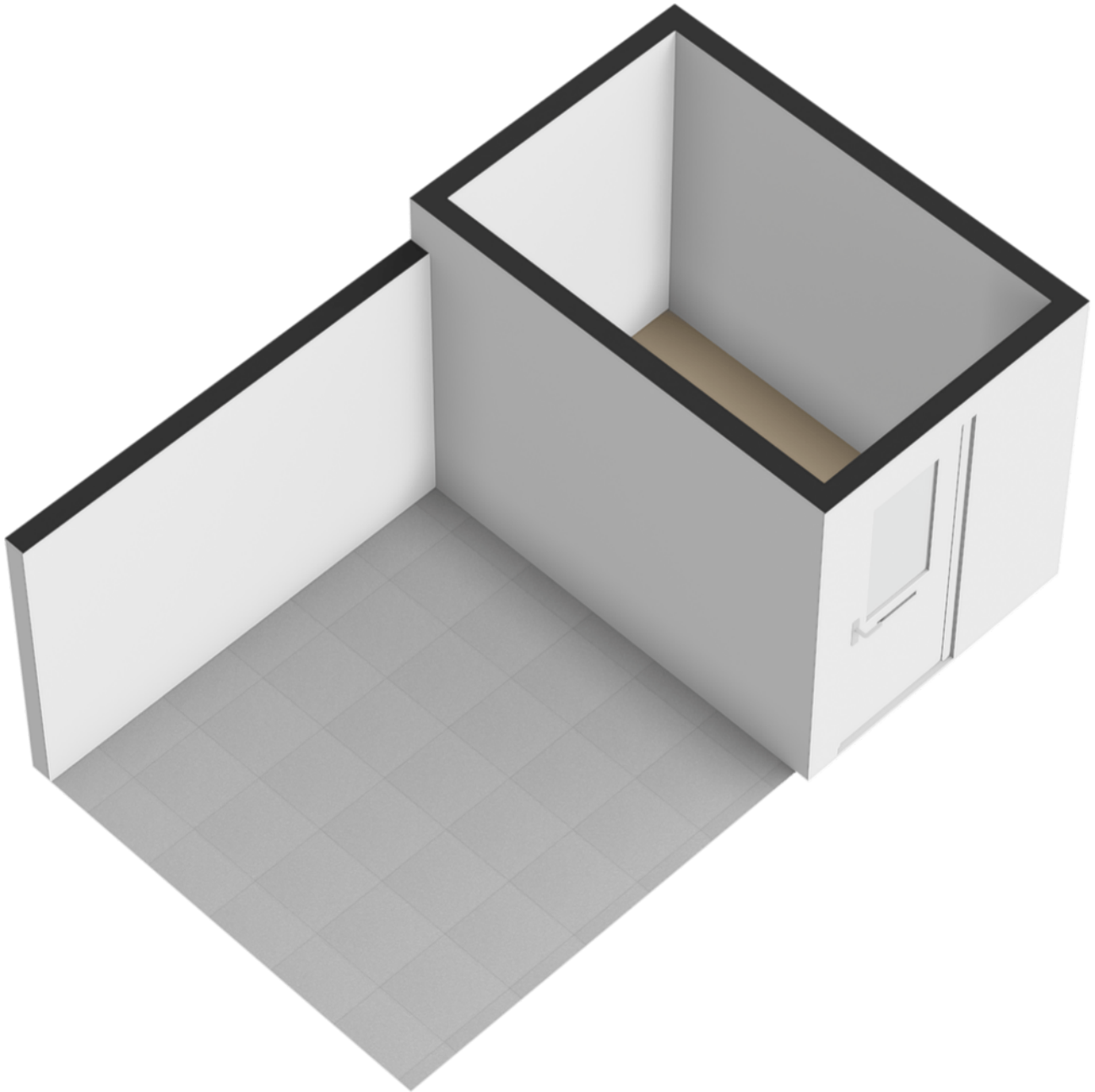


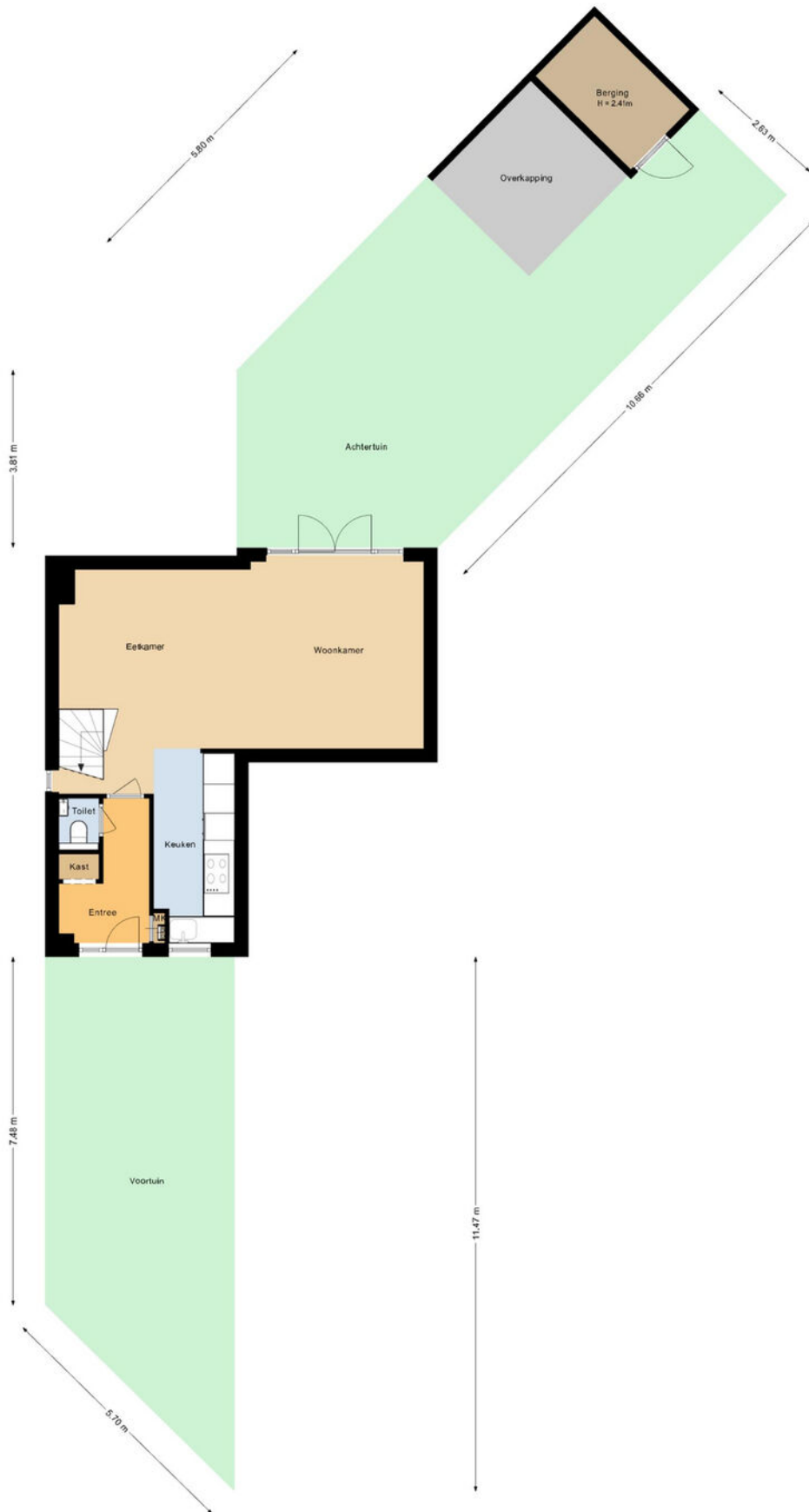


De plattegronden zijn geproduceerd voor promotionele doeleinden en ter indicatie. Aan de plattegronden kunnen geen rechten worden ontleend.

plattegronden

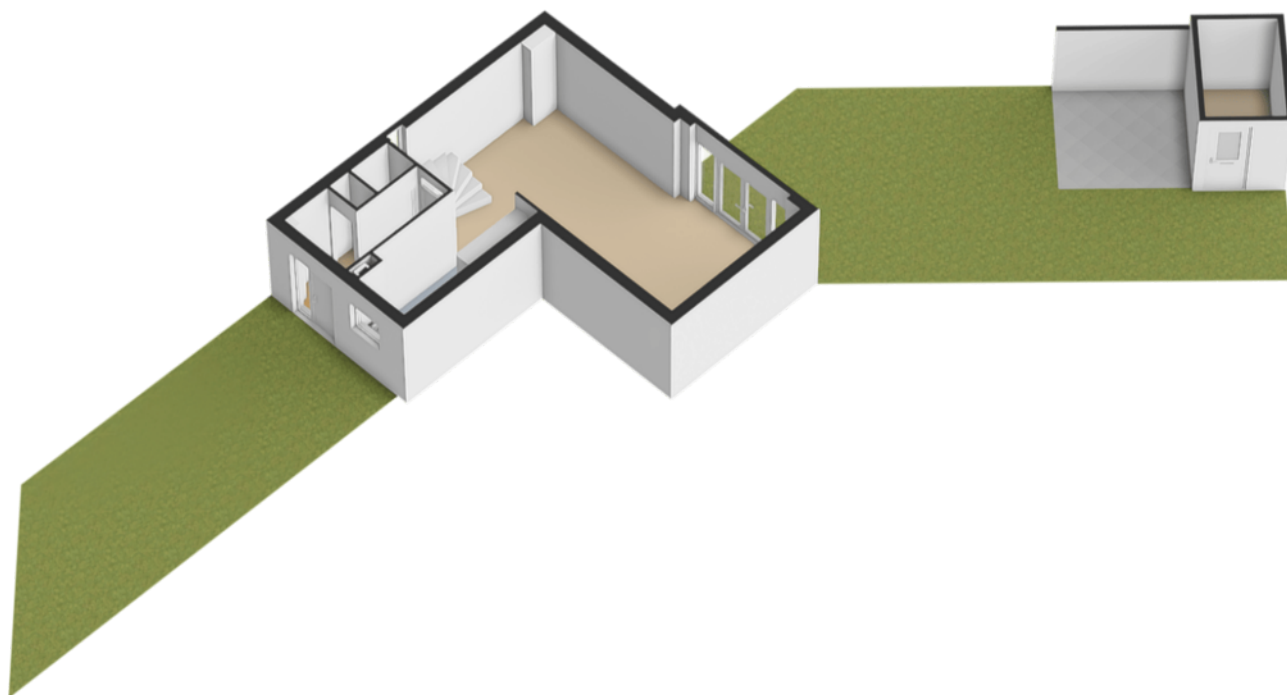
3d berging





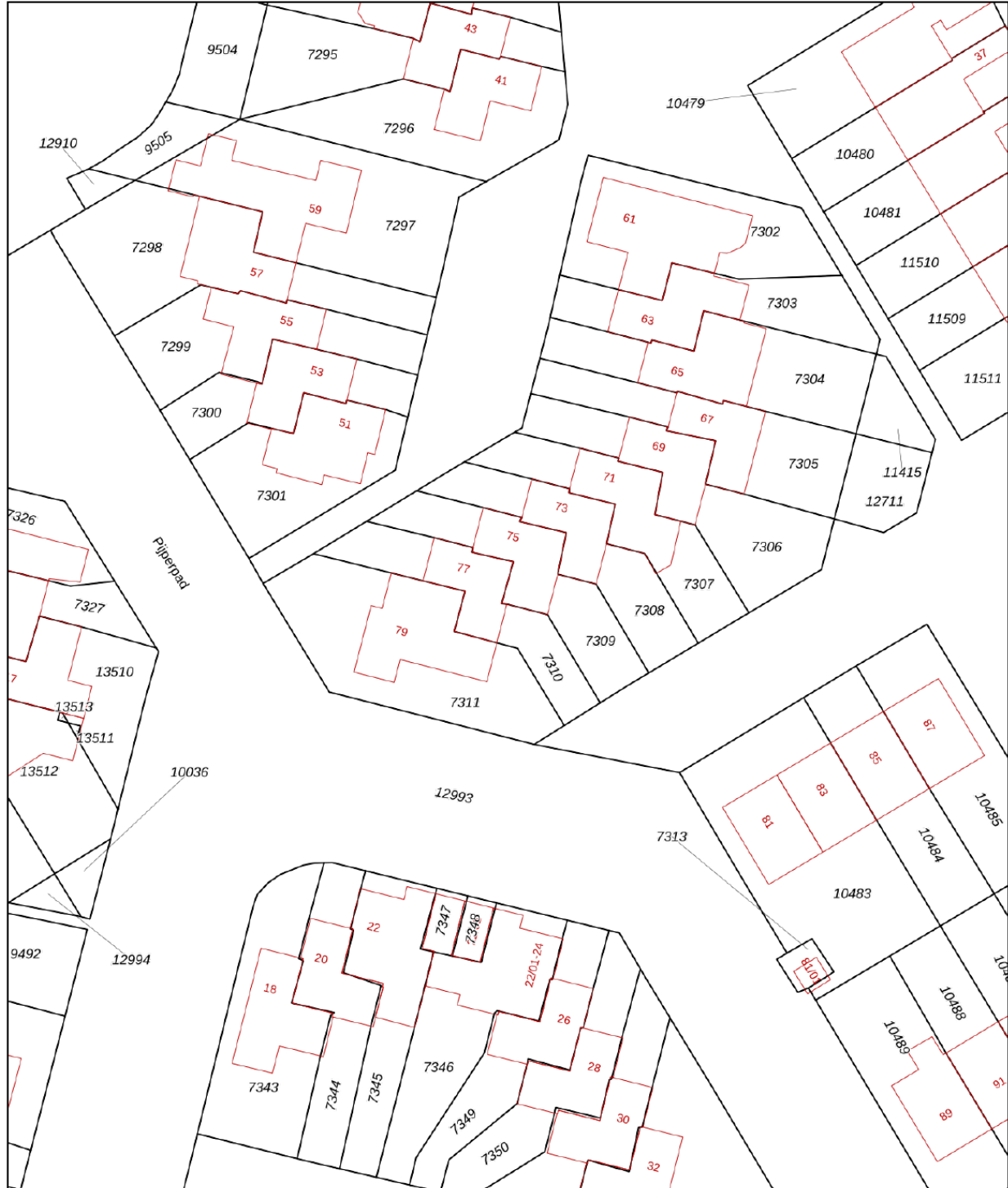
plattegronden

3d situatieschets




Kadastrale kaart

Uw referentie: ---



0 5 10 15 20 25m

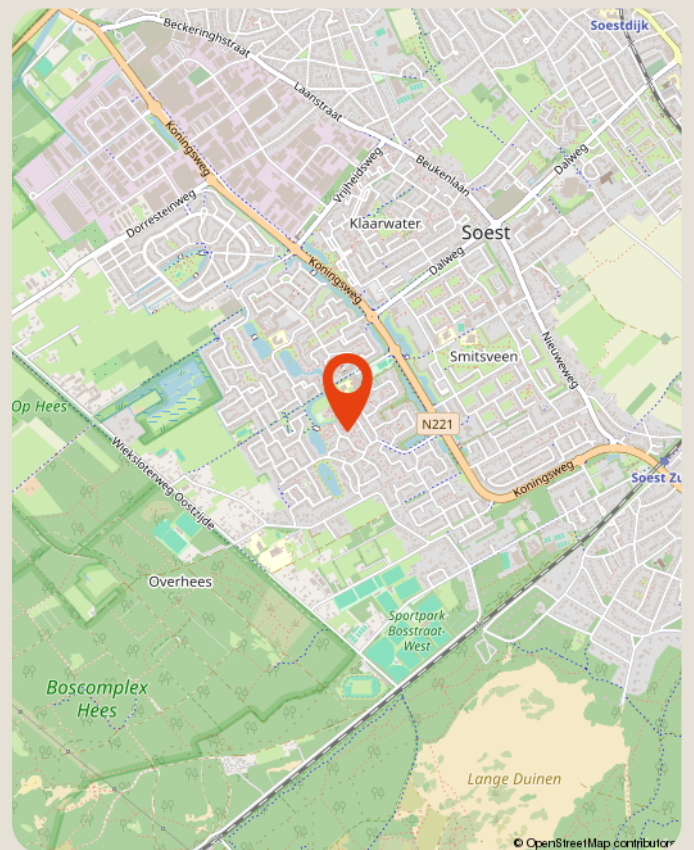
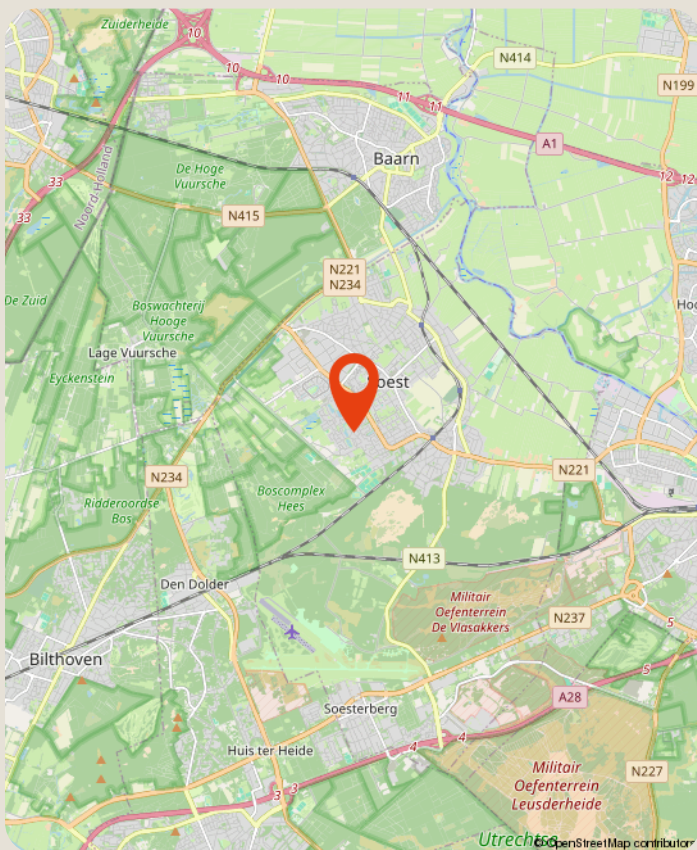
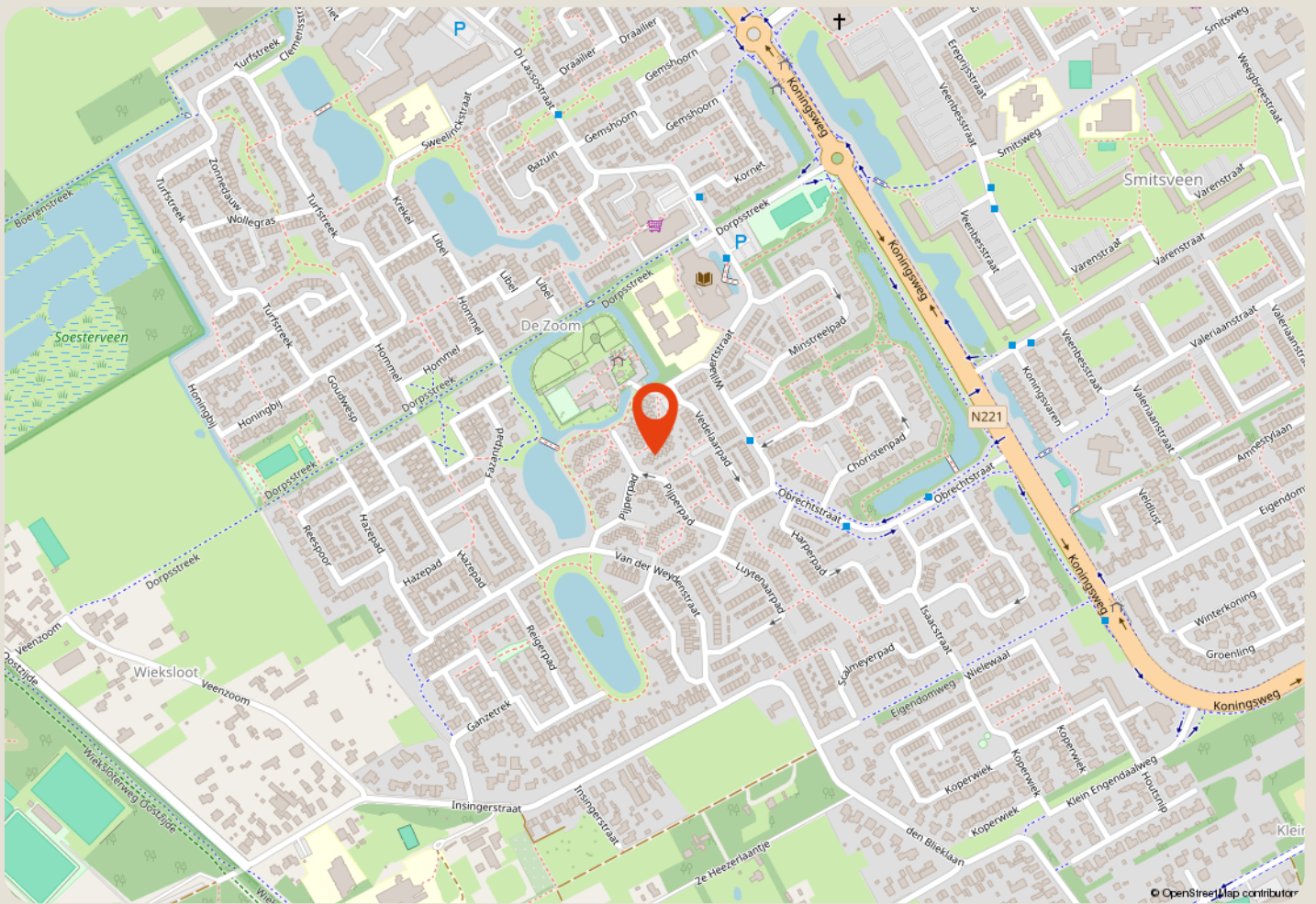
<p>12345 25</p> <p>Deze kaart is noordgericht</p> <p>Perceelnummer</p> <p>Huisnummer</p> <p>Vastgestelde kadastrale grens</p> <p>Voorlopige kadastrale grens</p> <p>Administratieve kadastrale grens</p> <p>Bebouwing</p>	<p>Schaal 1: 500</p> <p>Kadastrale gemeente Soest</p> <p>Sectie G</p> <p>Perceel 7309</p>	
---	---	---

Voor een eensluidend uittreksel, geleverd op 7 mei 2026
De bewaarder van het kadaster en de openbare registers

Aan dit uittreksel kunnen geen betrouwbare maten worden ontleend.
De Dienst voor het kadaster en de openbare registers behoudt zich de intellectuele eigendomsrechten voor, waaronder het auteursrecht en het databankenrecht.

locatie op de kaart

Pijperpad 75 Soest



over ons

Majoor Makelaars

Kerkstraat 83A

035 - 60 362 82

info@majoor.nl

[majoor.nl](https://www.majoor.nl)

majoor gaat ervoor.

je waarmakelaar gaat ervoor

Bij Majoor gaan we ervoor. Elke dag weer. Ons team staat klaar om jouw wensen te vervullen. Of je nu gaat voor je eerste stap of een mooie overstap, wij luisteren, denken en lopen met je mee. Van search en selectie tot de sleuteloverdracht. Samen gaan we voor jouw beste resultaat.

Daarbij kijken we niet alleen naar de cijfers; wij kennen de buurten, voelen de sfeer, zien het potentieel in elk pand en ontdekken de ideale plekken en optimale prijzen die je zelf niet zomaar vindt. Waarbij we continu meebewegen met de markt en inspelen op de laatste veranderingen. Zo zorgen we ervoor dat je geen aanbod, aanvraag of andere mogelijkheid mist. Mensen die met je meedenken,

maar we bewegen ook mee

Samen maken we jouw dromen waar en helpen je jouw doel te bereiken. Met een professionele en persoonlijke aanpak op maat. We luisteren naar je, begrijpen je behoeften en zetten alles op alles om je verwachtingen te overtreffen. Met Majoor kies je voor een makelaar die maximaal voor je gaat.

samen sterk in de buurt

Bij Majoor geloven we in geven en groeien, samen met de gemeenschap om ons heen. Daarom zetten we ons in voor lokale initiatieven en sponsorprojecten die bijdragen aan een sterker, socialer en duurzamer buurtleven. Van sportverenigingen tot culturele evenementen: wij steunen waar het verschil gemaakt wordt. Zo bouwen we niet alleen aan woningen, maar ook aan een hechte, betrokken buurt waar iedereen zich thuis voelt.



**zie je jezelf
hier al wonen?**

ga ervoor.