



Vraagprijs € 869.000 k.k.

HERENGRACHT 6 PURMEREND



KENMERKEN

Woonoppervlakte	267 m ²
Perceeloppervlakte	266 m ²
Inhoud	989 m ³
Bouwjaar	1903
Energie label	C





OMSCHRIJVING

Waar ruimte en karakter samenkomen... Welkom aan de Herengracht 6 in Purmerend!

Aan één van de meest geliefde grachten van de stad prijkt dit imposante herenhuis met een gevel die direct indruk maakt. De rijke ornamenten, stijlvolle detailleringen en karaktervolle uitstraling maken Herengracht 6 zonder twijfel tot één van de mooiste panden in de statige gevelwand van de Herengracht. Niet voor niets heeft deze bijzondere woning inmiddels de status van gemeentelijk monument verkregen.

Achter de fraaie voorgevel schuilt een royaal herenhuis vol sfeer, historie en mogelijkheden. Een huis dat door de jaren heen met trots stand heeft gehouden en nu wacht op een nieuwe eigenaar die het met liefde verder wil moderniseren en naar eigen smaak wil verfijnen. Juist die combinatie van authentieke charme, indrukwekkende ruimte en toekomstpotentie maakt dit een uitzonderlijke kans.

Gelegen op een royaal perceel van 266 m², midden in het historische hart van de stad, biedt deze woning een zeldzame mix van statigheid, comfort en vrijheid. Een warm familiehuis, met een woonoppervlak van 267 m², waar kinderen onbezorgd kunnen opgroeien, maar tevens een plek waar rust, privacy en kwaliteit van leven centraal staan.

De indeling is als volgt:

Via de majestueuze voordeur betreedt u de indrukwekkende entreehal, waar direct de authentieke sfeer voelbaar is. De fraaie trapopgang, de hoge plafonds en de originele details vormen een stijlvolle eerste kennismaking met deze bijzondere woning. Vanuit de hal zijn diverse vertrekken bereikbaar, evenals het toilet met fontein.

Door het gehele huis heen is de rijke historie zichtbaar gebleven. De hoge plafonds, grote raampartijen, organische vormen en open zichtlijnen zorgen voor een aangename lichtinval en een karaktervolle ambiance. Hoewel de woning op onderdelen gemoderniseerd dient te worden, vormt zij een fantastische basis om een eigentijds droomhuis te realiseren met behoud van alle charme van weleer.

De royale woonkamer voelt warm en uitnodigend aan en biedt volop ruimte voor gezellige avonden met familie en vrienden. De sfeervolle haard draagt bij aan het huiselijke karakter van deze leefruimte. Via een luik in de woonkamer bereikbare wijnkelder – een compacte ruimte. Ideaal voor het opslaan van wijn en andere voorraad, en een mooie toevoeging aan de woning.

Aan de voorzijde bevindt zich de woonkeuken, waar u geniet van een prachtig uitzicht over de gracht en het tegenovergelegen park. Een heerlijke plek waar koken, tafelen en samenzijn moeiteloos samenkomen.

Eerste verdieping

De eerste verdieping biedt bijzonder veel ruimte en mogelijkheden. Dankzij de royale kamers en de logische indeling kan deze verdieping geheel naar eigen wens worden ingericht en gerenoveerd. Hier creëert u met gemak een luxe master suite, een comfortabele werkkamer of meerdere stijlvolle slaapkamers.

De bestaande badkamer is separaat gelegen en voorzien van een douche, toilet en wastafel.

Voor liefhebbers van karaktervolle woningen die graag hun eigen woonwensen realiseren, vormt deze verdieping een ideale basis. Authentieke elementen en royale afmetingen gaan hier hand in hand met eindeloze potentie.

Tweede verdieping

De tweede verdieping is zonder twijfel één van de meest verrassende woonlagen van het huis. De indrukwekkende ruimte in combinatie met de spectaculaire glazen achterpui zorgt voor een unieke, bijna loftachtige sfeer met een prachtige lichtinval.

Deze verdieping leent zich uitstekend voor uiteenlopende woonwensen. Denk aan een volwaardige kinderetage, een gastenverblijf, een inspirerende atelier- of werkruimte, of zelfs een luxe privéverdieping met alle comfort denkbaar.

De aanwezige tweede badkamer, voorzien van ligbad, douche, toilet en wastafel, maakt deze verdieping extra comfortabel en multifunctioneel. Een etage waar ruimte, creativiteit en woonkwaliteit op bijzondere wijze samenkomen.

Buitenleven

Ook buiten weet deze woning te imponeren. De fraai aangelegde en verrassend ruime stadstuin vormt een heerlijke verlenging van het woonhuis. Dankzij de beschutte maar vrije ligging vindt u hier op elk moment van de dag een fijne plek in zowel zon als schaduw.

Of het nu gaat om lange zomeravonden met vrienden, een rustig moment met een kop koffie of spelende kinderen in de tuin – hier ervaart u rust en privacy midden in de stad.

Aan de achterzijde bevindt zich een houten schuur.

Daarnaast bestaat de mogelijkheid om op eigen terrein een parkeerplaats in de vorm van een carport te realiseren. Wij informeren u graag over de mogelijkheden hiervan.

Locatie

Het woonhuis is gelegen op één van de mooiste locaties van de stad: aan de statige Herengracht, met uitzicht op het water en het groen van het park. Op korte afstand bevindt zich De Koemarkt, het bruisende horecahart van Purmerend, met een breed aanbod aan gezellige cafés,

restaurants en terrassen. Ook alle dagelijkse voorzieningen bevinden zich op loopafstand, waaronder het vernieuwde Willem Eggert Centrum met haar veelzijdige winkelaanbod. Daarnaast vindt u diverse speciaalzaken, zoals de warme bakker, ambachtelijke slager en visboer, in de directe omgeving.

Algemeen

- Woonoppervlakte circa 267 m²;
- Perceeloppervlakte 266 m²;
- Gelegen midden in het geliefde stadscentrum;
- Gemeentelijk monument;
- Eigen grond;
- Mogelijkheid tot parkeren op eigen terrein;
- Fraaie tuin met overkapping;
- Maar liefst 8 slaapkamers;
- 2 badkamers;
- Oplevering in overleg.

Herengracht 6 is geen standaard woning, maar een huis met historie, karakter en uitstraling. Een plek waar authentieke charme en wooncomfort samenkomen, en waar een nieuwe eigenaar de kans krijgt om een bijzonder thuis geheel naar eigen wens verder te perfectioneren.

Wanneer mogen wij u verwelkomen voor een persoonlijke rondleiding door dit unieke herenhuis? Eén ding is vrijwel zeker: wie hier binnenstapt, zal zich moeiteloos voorstellen hoe bijzonder wonen aan de Herengracht kan zijn.











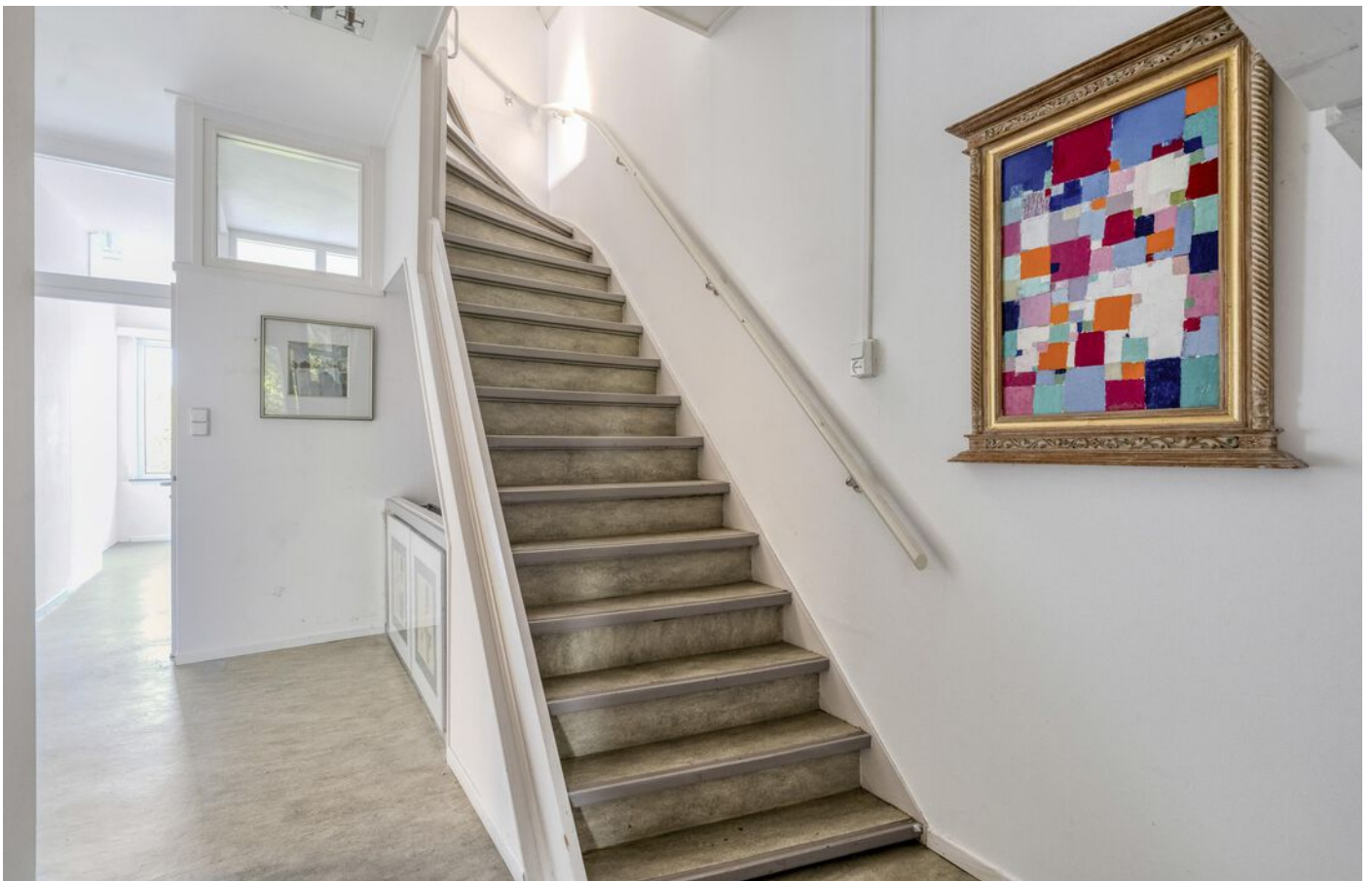


































PLATTEGROND

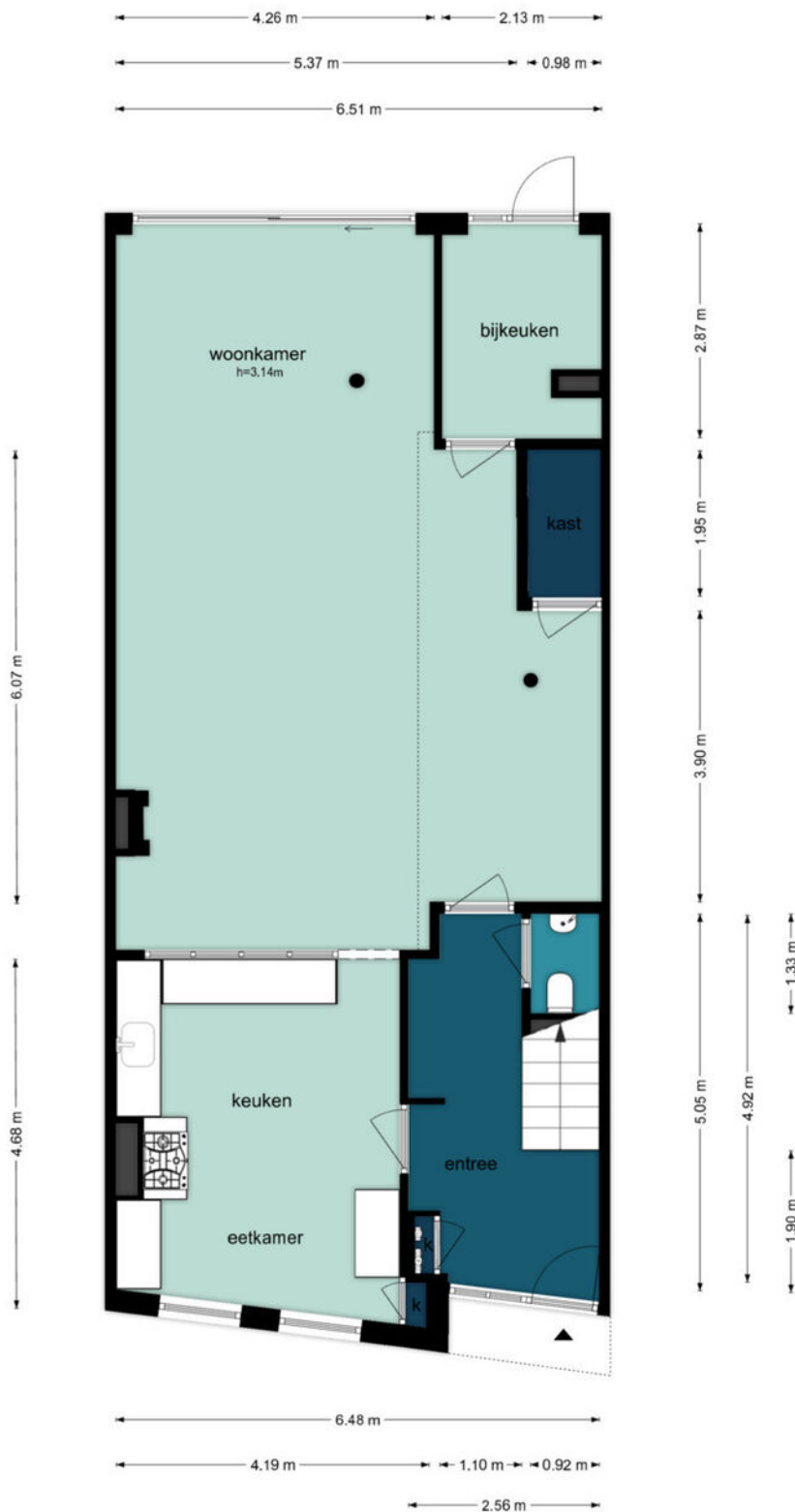
Herengracht 6 - Purmerend
Tuin



De plattegronden zijn geproduceerd voor promotionele doeleinden en ter indicatie.
Aan de plattegronden kunnen geen rechten worden ontleend.
©www.woningvisueel.nl

PLATTEGROND

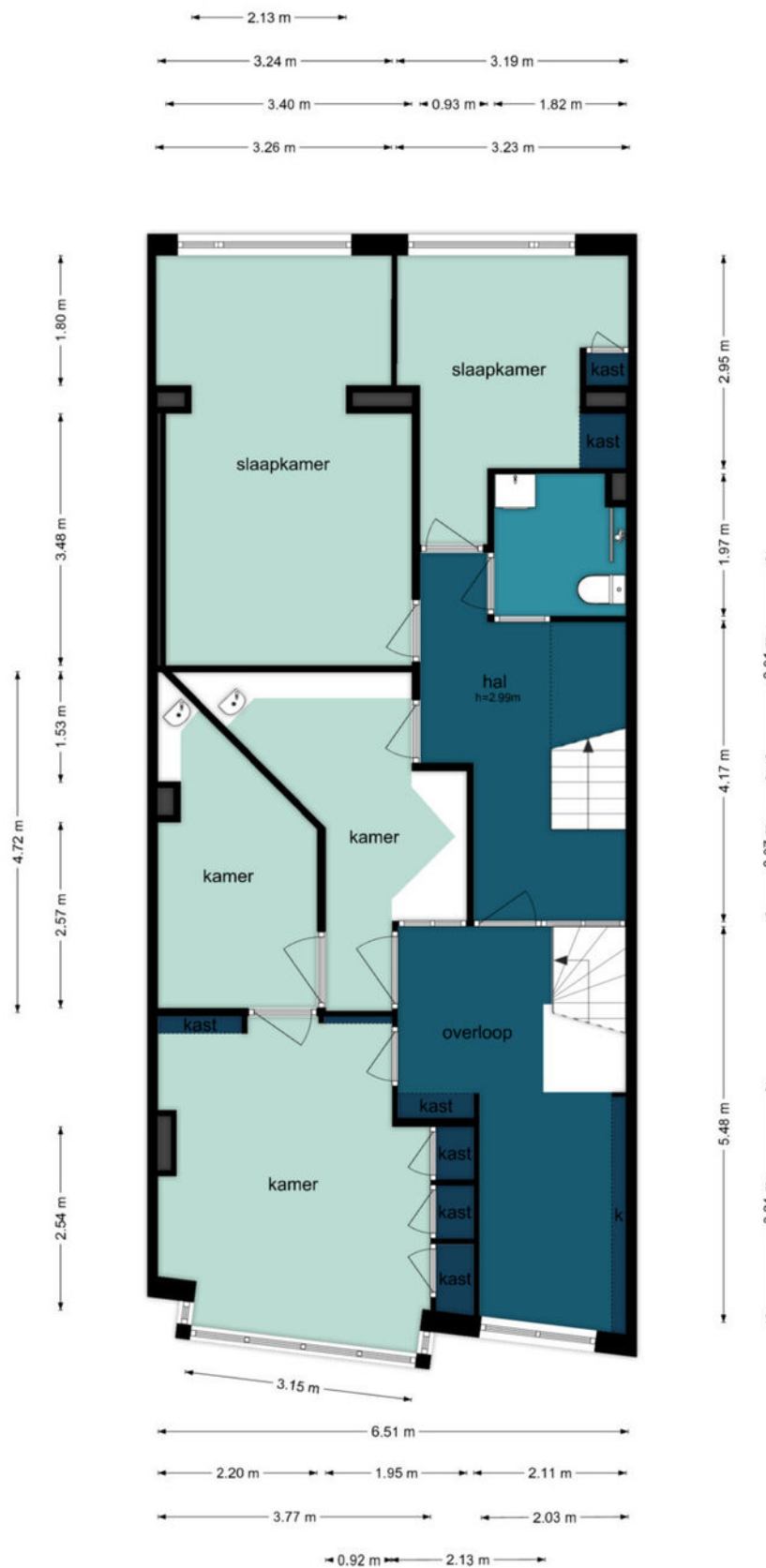
Herengracht 6 - Purmerend Begane Grond



De plattegronden zijn geproduceerd voor promotionele doeleinden en ter indicatie.
Aan de plattegronden kunnen geen rechten worden ontleend.
©www.woningvisueel.nl

PLATTEGROND

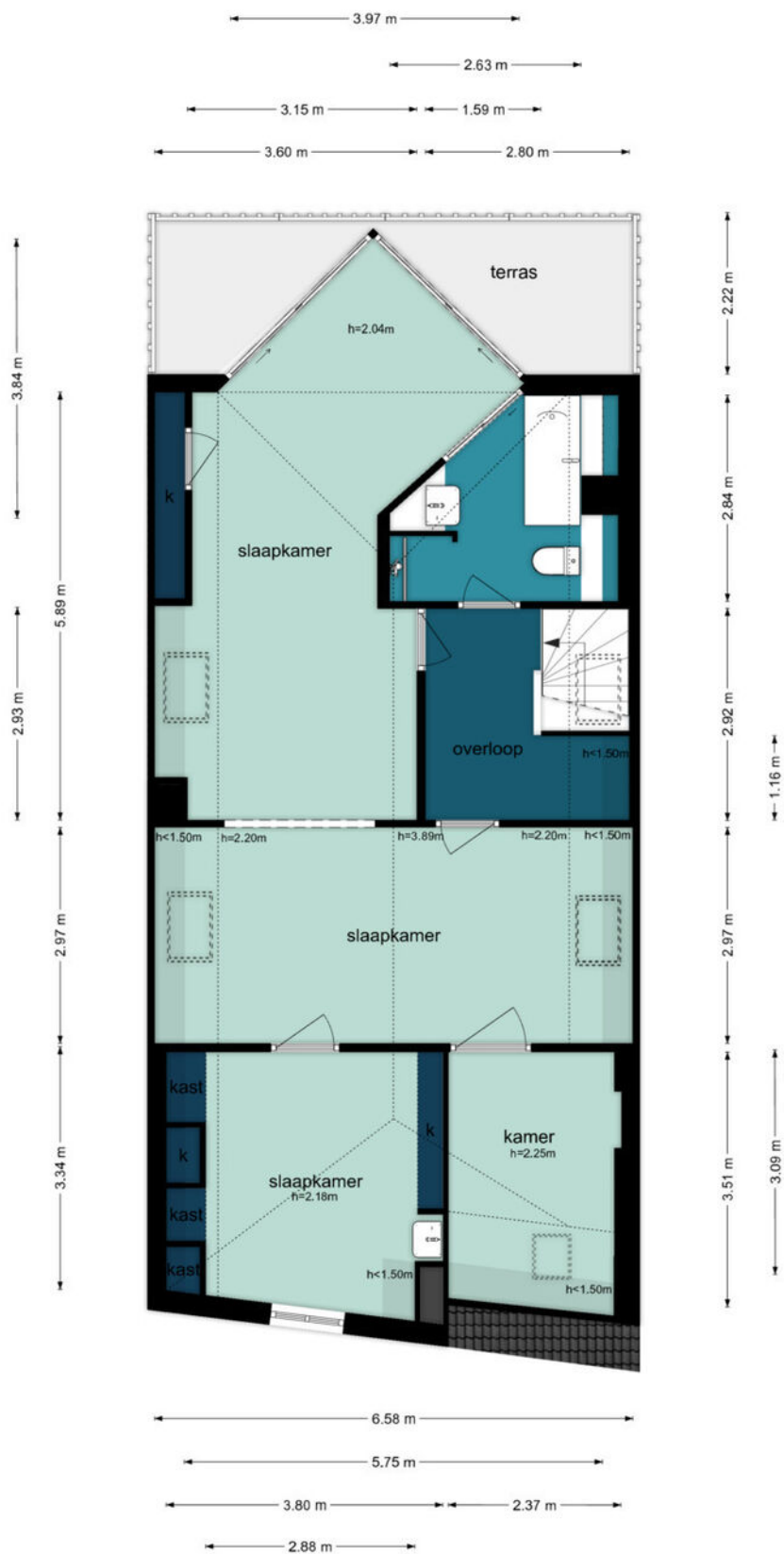
Herengracht 6 - Purmerend Eerste Verdieping



De plattegronden zijn geproduceerd voor promotionele doeleinden en ter indicatie.
Aan de plattegronden kunnen geen rechten worden ontleend.
©www.woningvisueel.nl

PLATTEGROND

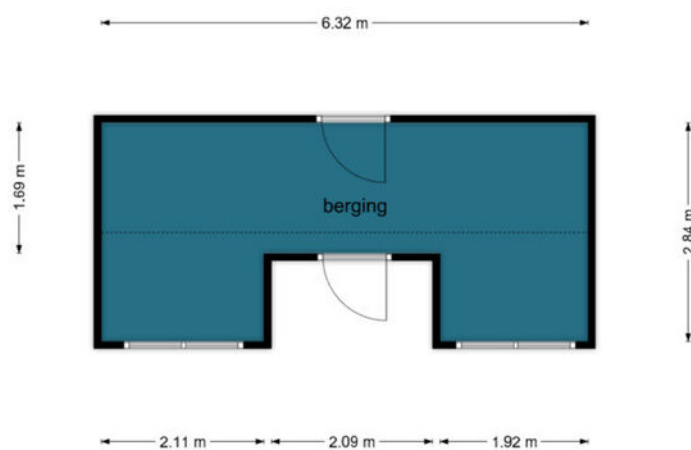
Herengracht 6 - Purmerend Tweede Verdieping



De plattegronden zijn geproduceerd voor promotionele doeleinden en ter indicatie.
Aan de plattegronden kunnen geen rechten worden ontleend.
©www.woningvisueel.nl

PLATTEGROND

Herengracht 6 - Purmerend
Berging



De plattegronden zijn geproduceerd voor promotionele doeleinden en ter indicatie.
Aan de plattegronden kunnen geen rechten worden ontleend.
©www.woningvisueel.nl

KADASTRALE KAART

Kadastrale kaart

Uw referentie: scz

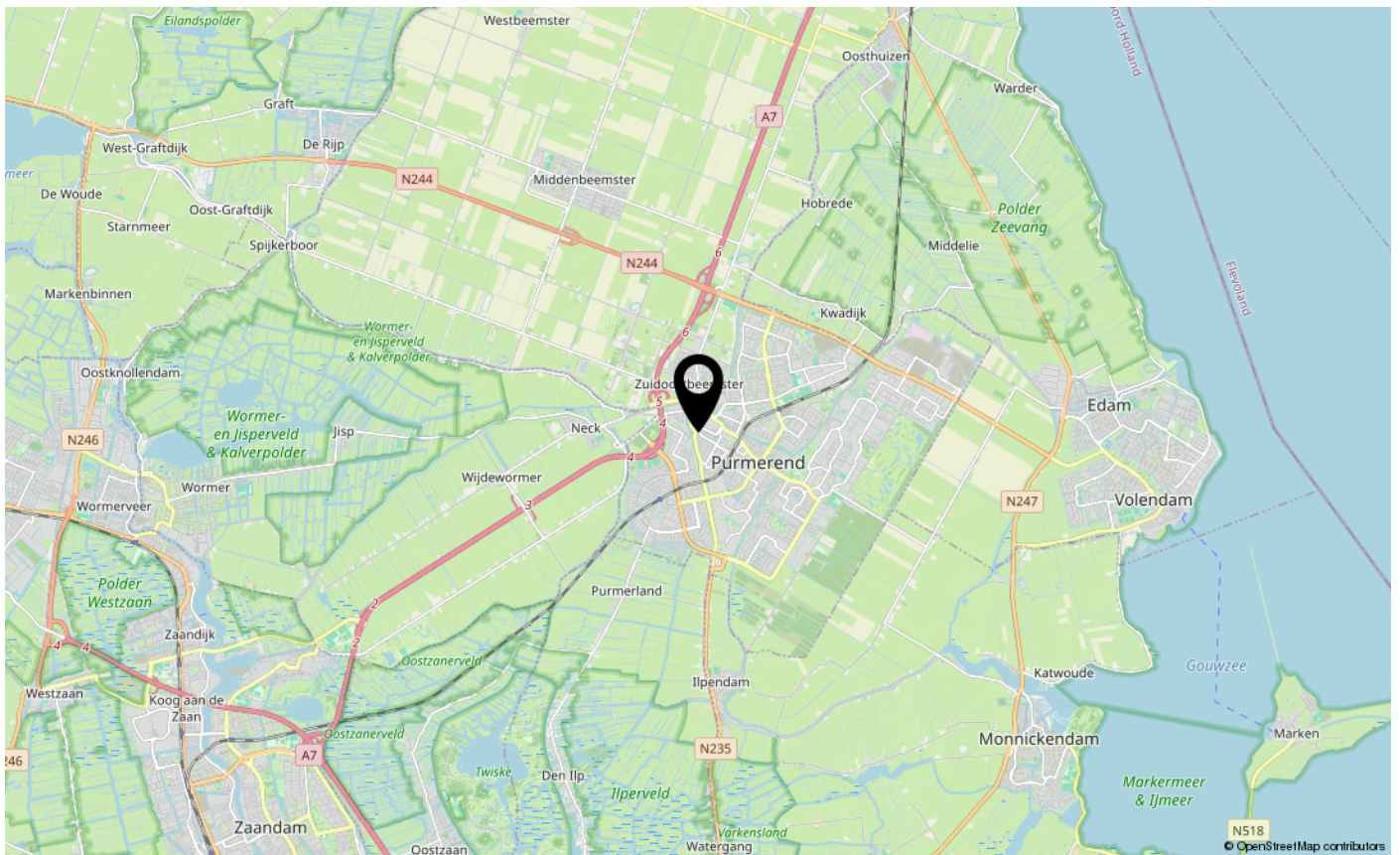
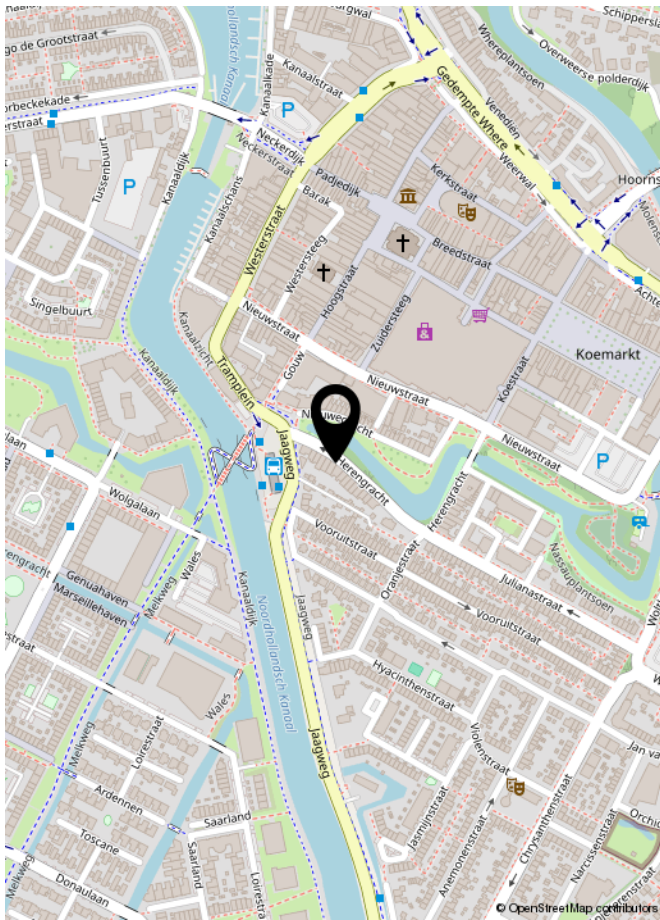


12345	Deze kaart is noordgericht	Schaal 1: 500	
25	Perceelnummer	Kadastrale gemeente Purmerend	
—	Huisnummer	Sectie E	
—	Vastgestelde kadastrale grens	Perceel 360	
—	Voorlopige kadastrale grens		
—	Administratieve kadastrale grens		
—	Bebouwing		

Voor een eensluitend uittreksel, geleverd op 22 augustus 2025
De bewaarder van het kadaster en de openbare registers

Aan dit uittreksel kunnen geen betrouwbare maten worden ontleend.
De Dienst voor het kadaster en de openbare registers behoudt zich de intellectuele eigendomsrechten voor, waaronder het auteursrecht en het databankenrecht.

LOCATIE



EXTRA INFORMATIE

Asbestclausule

Asbest is in het verleden veel toegepast in de bouw vanwege de goede eigenschappen die het materiaal bezit. Sinds 1 juli 1993 is de verkoop van asbest in Nederland verboden. Woningen die voor of rond die datum zijn gebouwd kunnen nog asbesthoudende materialen bevatten. In de koopovereenkomst zal bij die woningen een clausule worden opgenomen waarin koper verklaart bekend te zijn met de eventuele aanwezigheid van asbesthoudende materialen en verkoper te vrijwaren voor alle aansprakelijkheid die uit de aanwezigheid in en/of de verwijdering van asbest uit de desbetreffende onroerende zaak kan voortvloeien.

Ouderdomsclausule

Bij oudere woningen is bekend dat de eisen die aan de bouwkwaliiteit gesteld mogen worden aanzienlijk lager liggen dan bij nieuwe woningen. In de koopovereenkomst zal bij die woningen een clausule worden opgenomen waarin de koper verklaart hiermee bekend te zijn en dat het eventueel ontbreken van één of meer gebruikseigenschappen voor rekening en risico van koper komt.

Niet bewonersclausule

Het kan zijn dat een verkoper dat de woning zelf feitelijk nooit bewoond heeft. In die gevallen zal er een niet-bewoningsclausule in de koopovereenkomst worden opgenomen. Dit houdt in dat een verkoper koper niet kan informeren over bijvoorbeeld gebreken of andere gebruikseigenschappen die verkoper als hij bewoner was geweest wel had gekend en daar ook niet voor aansprakelijk kan worden gesteld.

Tekeningen en maatvoering

Alle metingen zijn uitgevoerd conform de geldende norm NEN-2580. Het is desalniettemin mogelijk dat maten en tekeningen afwijken van de werkelijke situatie. Wij laten de plattegronden en het meetcertificaat met zorg samenstellen.

Notariskeuze

Wij raden aan om voor een regionale notaris te kiezen. De notaris wordt door de koper(s) aangewezen. Indien de koper een notaris verkiest buiten een straal van het werkgebied van de makelaar, zullen eventuele kosten ten behoeve van een volmacht voor de verkopers voor rekening van kopers komen.

Disclaimer

Deze informatie is door ons met de nodige zorgvuldigheid samengesteld. Onzerzijds wordt echter geen enkele aansprakelijkheid aanvaard voor enige onvolledigheid, onjuistheid of anderszins, dan wel de gevolgen daarvan. Alle opgegeven maten en oppervlakten zijn indicatief. Koper heeft zijn eigen onderzoek plicht naar alle zaken die voor hem of haar van belang zijn. Met betrekking tot deze woning is de makelaar adviseur van verkoper. Wij adviseren u een deskundige (NVM-) makelaar in te schakelen die u begeleidt bij het aankoopproces. Indien u specifieke wensen heeft omtrent de woning, adviseren wij u deze tijdig kenbaar te maken aan uw aankopend makelaar en hiernaar zelfstandig onderzoek te (laten) doen. Indien u geen deskundige vertegenwoordiger inschakelt, acht u zich volgens de wet deskundig genoeg om alle zaken die van belang zijn te kunnen overzien. Van toepassing zijn de NVM voorwaarden.



**INTERESSE IN DEZE WONING?
NEEM DAN VRIJBLIJVEND CONTACT OP MET ONS KANTOOR**



KOCKEN
SINCE 1922
MAKELAARS