

# Potakker 22

Alkmaar

Vraagprijs  
€ 825.000  
k.k.



## KENMERKEN

---

Woonoppervlakte **166 m<sup>2</sup>**

Perceeloppervlakte **253 m<sup>2</sup>**

Inhoud **664 m<sup>3</sup>**

Bouwjaar **2018**

Energielabel **A**

Vraagprijs

**€ 825.000**

**k.k.**



# Potakker 22

Alkmaar



# Omschrijving

In de aantrekkelijke nieuwe wijk Vroonermeer-Noord op loopafstand van basisschool en nabij winkelcentrum en NS-station Alkmaar-Noord, bieden wij te koop aan, dit robuuste uitgebouwde halfvrijstaande woonhuis met garage en besloten tuin op het zuiden (circa 8 meter diep en 10,50 meter breed) met achterom langs de garage.

Dit prachtige in 2018 gebouwde woonhuis is gelegen op 253m<sup>2</sup> eigen grond, beschikt over energielabel A en heeft een woonoppervlakte van 166m<sup>2</sup>, exclusief de garage.

De Potakker betreft een voor autoverkeer doodlopende straat en is gelegen direct bij de ingang van de wijk, op circa 300m<sup>2</sup> van de toegang naar de Ringweg Alkmaar.

Indeling: entree met toilet en trapopgang; unieke aan de achterzijde over de volle breedte uitgebouwde living met glazen pui met dubbele tuindeur, plavuizenvloer voorzien van vloerverwarming en royale open (eiland)keuken voorzien van inbouwapparatuur. De keukenruimte is aan de voorzijde vergroot middels een uitbouw aan de voorgevel. De totale oppervlakte van de woonkamer en keuken bedraagt maar liefst circa 70m<sup>2</sup>. Op de 1e etage vindt u 3 royale slaapkamers en een luxe complete badkamer met inloopdouche, ligbad, 2e toilet, wastafelmeubel en buitenraam. De vaste trap brengt u naar de 2e etage met een riante 4e slaapkamer van circa 21m<sup>2</sup>, voorzien van dakkapel en een 5e kamer met kastenwand.

Kortom een ideale gezinswoning met een fraaie architectuur en gebouwd met uitsluitend degelijke materialen.

Aanvaarding begin 2027.













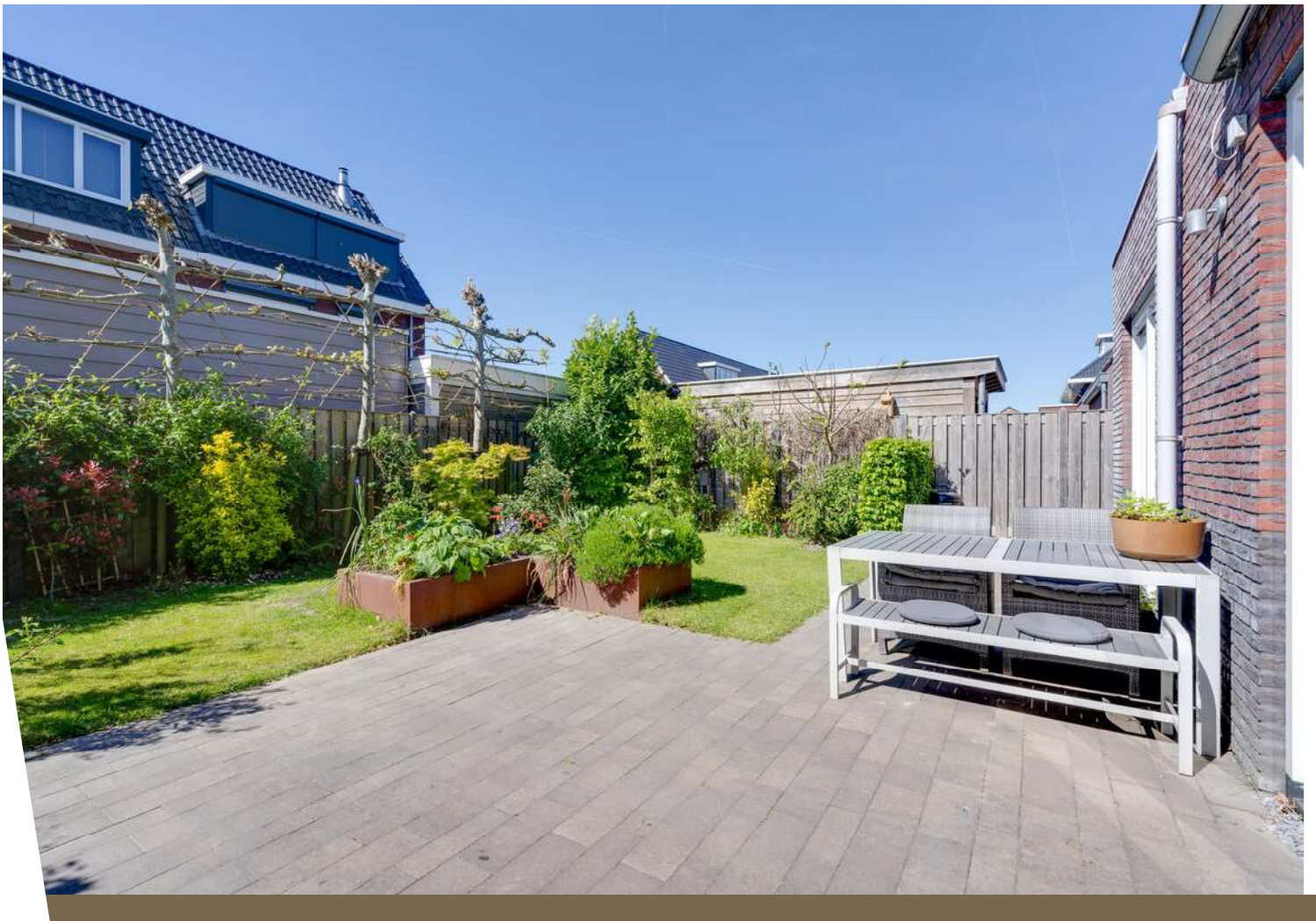




































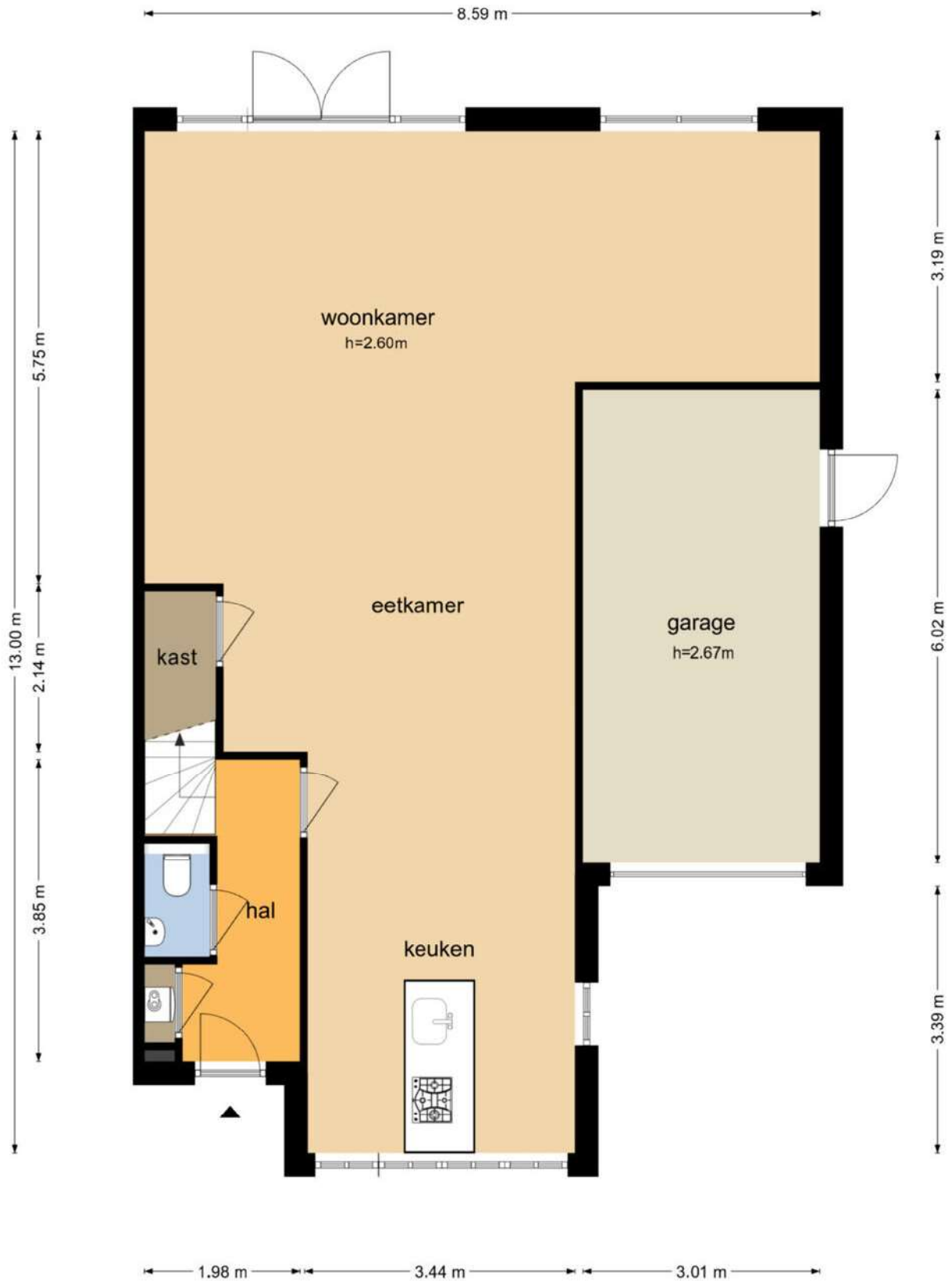






# Plattegrond

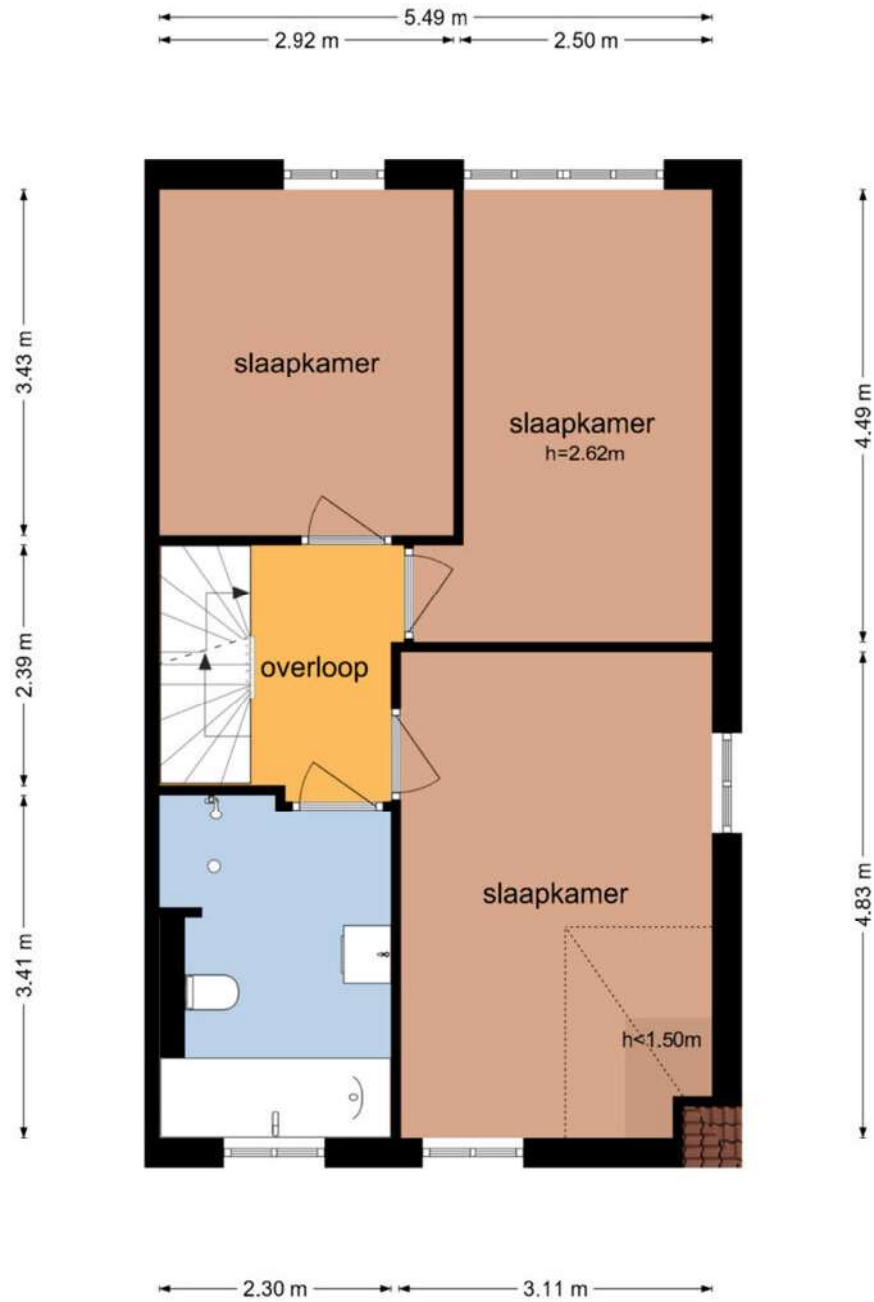
## Potakker 22 - Alkmaar Begane Grond



De plattegronden zijn geproduceerd voor promotionele doeleinden en ter indicatie.  
Aan de plattegronden kunnen geen rechten worden ontleend  
© www.objectenco.nl

# Plattegrond

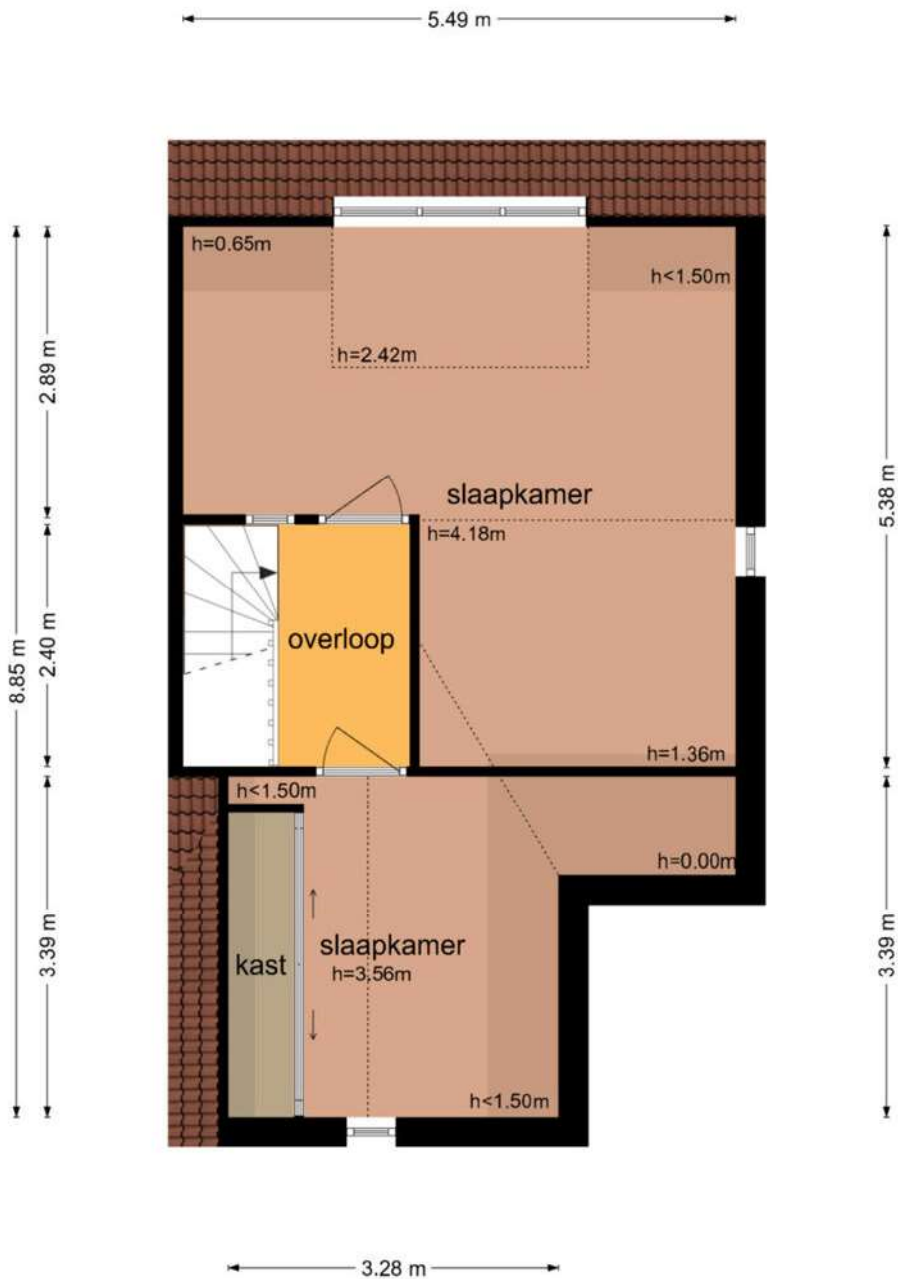
## Potakker 22 - Alkmaar Eerste Verdieping



De plattegronden zijn geproduceerd voor promotionele doeleinden en ter indicatie.  
Aan de plattegronden kunnen geen rechten worden ontleend.  
© www.objectenco.nl

# Plattegrond

## Potakker 22 - Alkmaar Tweede Verdieping

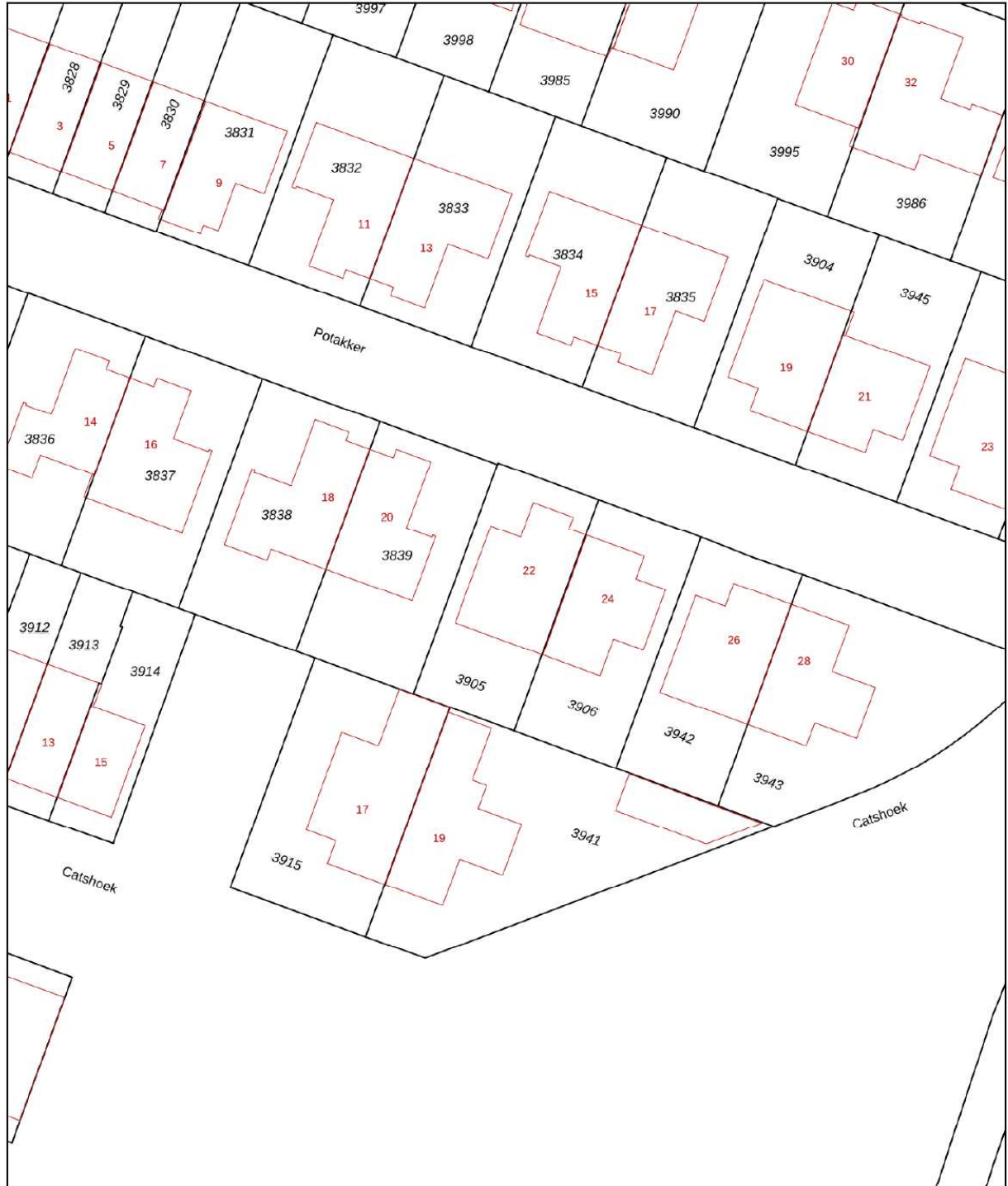


De plattegronden zijn geproduceerd voor promotionele doeleinden en ter indicatie.  
Aan de plattegronden kunnen geen rechten worden ontleend  
© www.objectenco.nl

# Kadastrale kaart

Kadastrale kaart

Uw referentie: ---



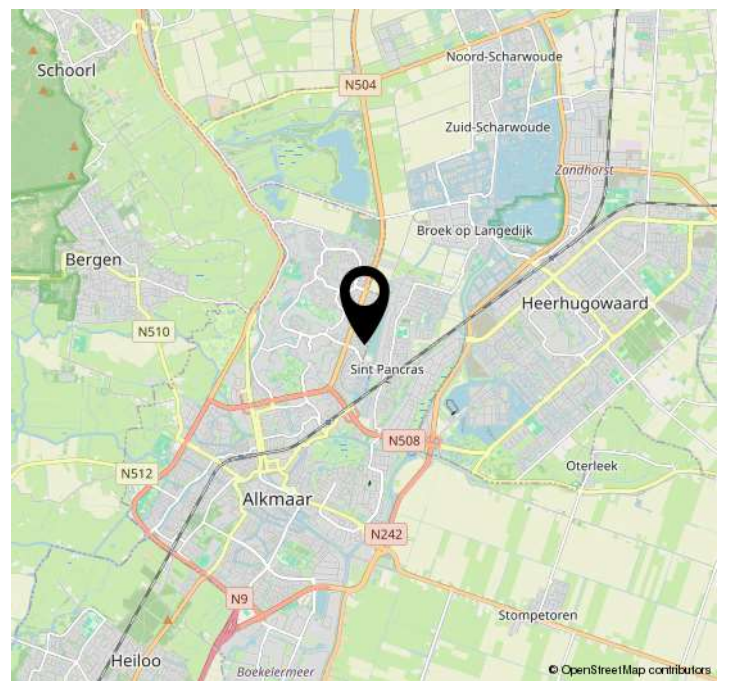
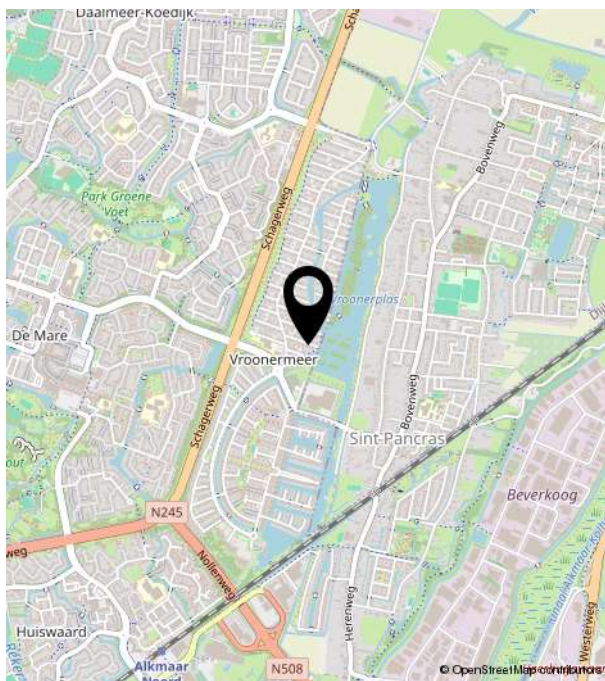
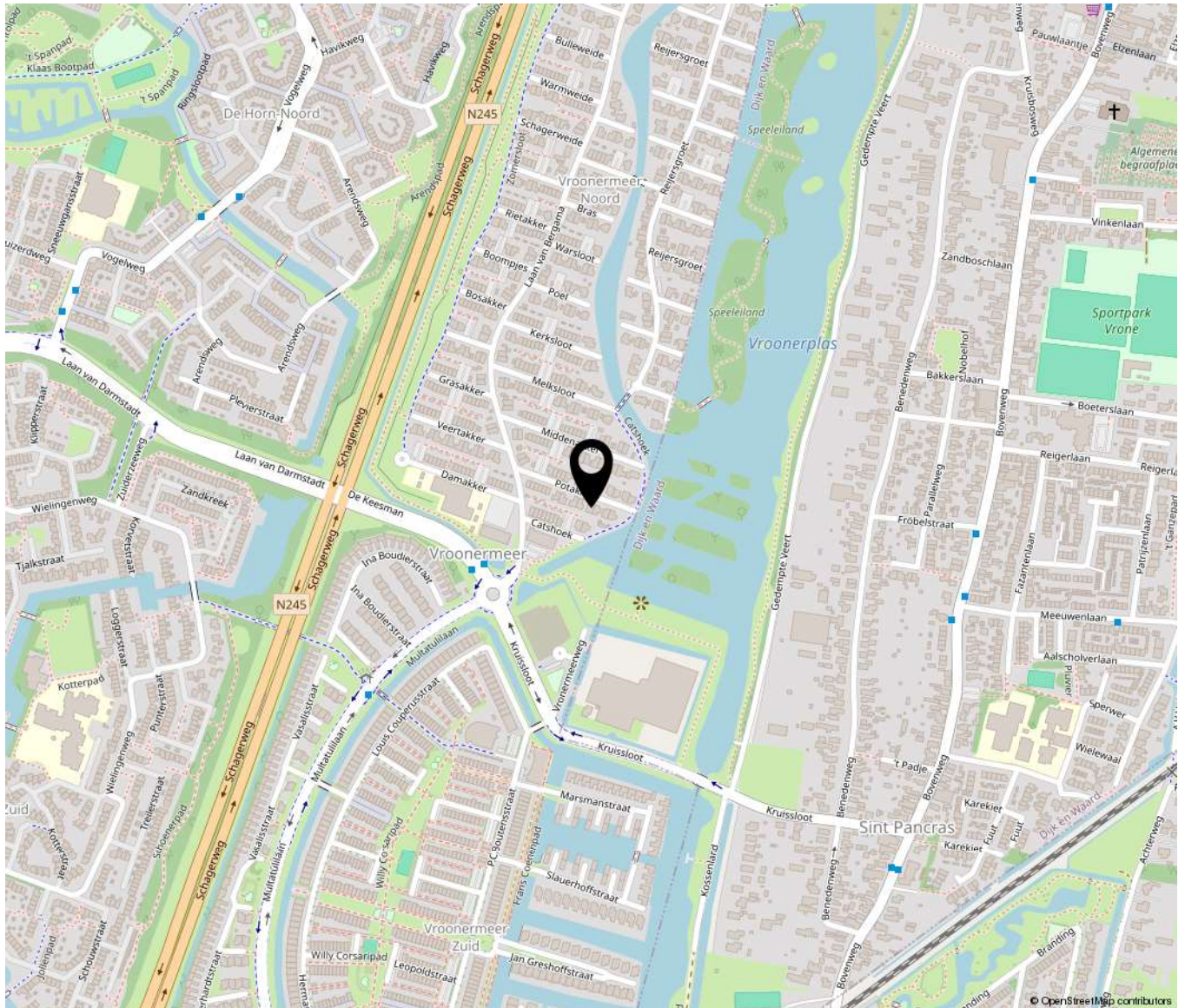
0 5 10 15 20 25m

12345	Deze kaart is noordgericht	Schaal 1: 500	
25	Perceelnummer	Kadastrale gemeente Alkmaar	
	Huisnummer	Alkmaar L	
—	Vastgestelde kadastrale grens	Perceel 3905	
—	Voorlopige kadastrale grens		
—	Administratieve kadastrale grens		
—	Bebouwing		

Voor een eensluidend uittreksel, geleverd op 13 maart 2026  
De bewaarder van het kadaster en de openbare registers

Aan dit uittreksel kunnen geen betrouwbare maten worden ontleend.  
De Dienst voor het kadaster en de openbare registers behoudt zich de intellectuele eigendomsrechten voor, waaronder het auteursrecht en het databankenrecht.

# Locatie op de kaart





**Bakker & Schoon**  
MAKELAARDIJ

Dorpsstraat 573 | 1723 HB Noord-Scharwoude  
(0226) 343455 | info@bakkerschoon.nl | www.bakkerschoon.nl