

Vraagprijs
€ 899.000 k.k.



ARNHEMSEWEG 600, BEEKBERGEN

**GERT-JAN
SCHOLTEN**
MAKELAARDIJ

Gert-Jan Scholten Makelaardij
TEL. 0313 - 65 24 25
info@gjismakelaardij.nl
www.gjismakelaardij.nl



Woonoppervlakte	: 150 m²
Perceeloppervlakte	: 4267 m²
Inhoud	: 593 m³
Bouwjaar	: 1932
Soort woning	: eengezinswoning
Type woning	: vrijstaande woning
Aantal kamers	: 7
Aantal slaapkamers	: 5
Energie label	: E

OMSCHRIJVING VAN DE WONING

Bent u op zoek naar een karaktervolle vrijstaande woning met uitzonderlijk veel ruimte, midden in het groen en op een royaal perceel? Dan heten wij u van harte welkom aan de Arnhemseweg 600 in Beekbergen. Deze charmante jaren '30 woning staat op een perceel van circa 4.300 m² en beschikt over maar liefst vijf slaapkamers, een ruime leefverdieping en een prachtig eigen stuk bos.

Ligging & omgeving

De woning is gelegen in het geliefde Veluwe dorp Beekbergen, waar rust, natuur en bereikbaarheid samenkomen. U woont hier omringd door groen, met het bos letterlijk als achtertuin. Tegelijkertijd zijn voorzieningen, uitvalswegen en omliggende plaatsen goed bereikbaar, waardoor u het beste van twee werelden ervaart.

Indeling

Via de entree komt u binnen in een royale ontvangsthal, waar direct de authentieke sfeer van de woning voelbaar is. De woonkamer vormt het hart van het huis en kenmerkt zich door de prettige lichtinval vanuit drie zijden en de charmante erker aan de zijkant, met prachtig uitzicht op de tuin en het omliggende groen. Dankzij de open verbinding met de eetkamer is er een ruime en lichte living ontstaan, met fraai uitzicht op de achtertuin.

Aansluitend bereikt u de serre, een heerlijke plek waar binnen en buiten naadloos in elkaar overlopen. Hier is volop ruimte voor ontspanning, bijvoorbeeld met een jacuzzi of loungehoek. De gesloten keuken, geplaatst in 2020, is modern uitgevoerd en voorzien van diverse inbouwapparatuur en inductiekoken. Vanuit de keuken is er toegang tot de praktische bijkeuken met wasopstelling, cv-ketel en toegang tot het zijerf. Daarnaast beschikt de woning over een kelder, ideaal voor opslag.

Op de eerste verdieping bevinden zich drie slaapkamers. De grootste slaapkamer beschikt over een fraaie lichtinval en uitzicht op het groen. De badkamer is ruim opgezet en voorzien van een ligbad, inloopdouche, toilet en wastafel.

De tweede verdieping biedt nog eens twee slaapkamers, beide met een goede plafondhoogte en daglicht van twee zijden. Tevens is er een bergzolder aanwezig, bereikbaar via een vlizotrap.

Tuin & buitenruimte

De tuin is een absolute meerwaarde van deze woning. Het gazon biedt volop ruimte voor spelende kinderen, terwijl het achterliggende bos zorgt voor optimale privacy en een unieke woonbeleving.

Op het perceel zijn diverse bijgebouwen aanwezig, waaronder een ruime overkapping geschikt voor meerdere voertuigen en een royale werkschuur met uitbreidingen. Ideaal voor hobbyisten of voor het stallen van materialen en voertuigen.

Duurzaamheid & installaties

De woning beschikt over HR-beglazing en is voorzien van 8 zonnepanelen (geplaatst in 2022). Verwarming vindt plaats via een Remeha cv-ketel uit 2021. Daarnaast is bij de keukenrenovatie in 2020 extra isolatie aangebracht in het plafond. Tegelijkertijd is de woning, passend bij het bouwjaar, nog niet volledig geïsoleerd, wat kansen biedt voor verdere verduurzaming.

Tot slot

Arnhemseweg 600 is een royaal en karaktervol familiehuus op een unieke locatie, met volop leefruimte zowel binnen als buiten. Een ideale plek voor wie vrij wil wonen, midden in de natuur, met alle ruimte voor gezin, hobby en ontspanning.

Bent u nou enthousiast over de woning? Neem dan contact op met uw dorpsmakelaar.

**WORDT
DIT JOUW
WONING?**



Loenenseweg 121, Eerbeek Brummen





Loenenseweg 121, Eerbeek Brummen









Loenenseweg 121, Eerbeek Brummen





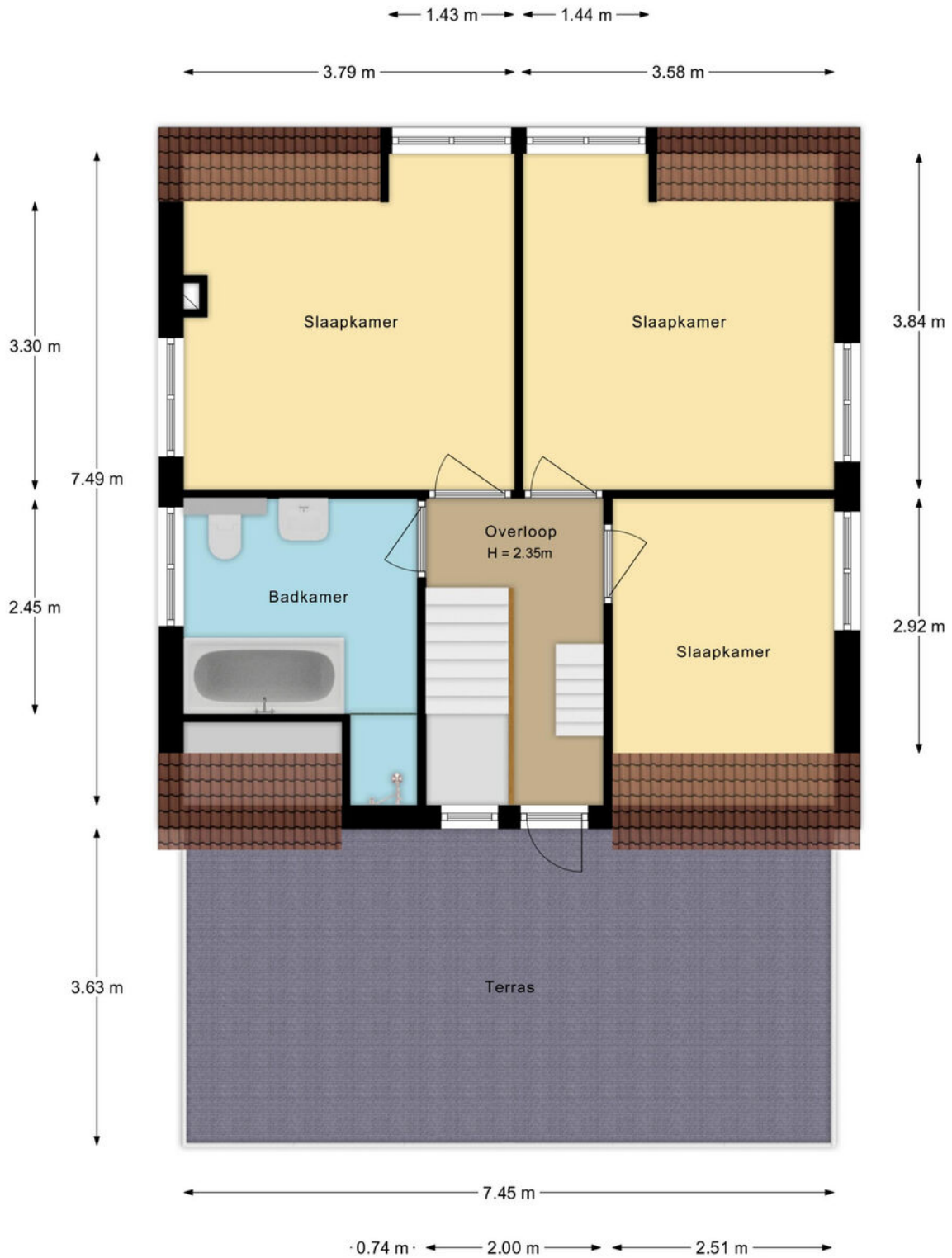
Loenenseweg 121, Eerbeek Brummen





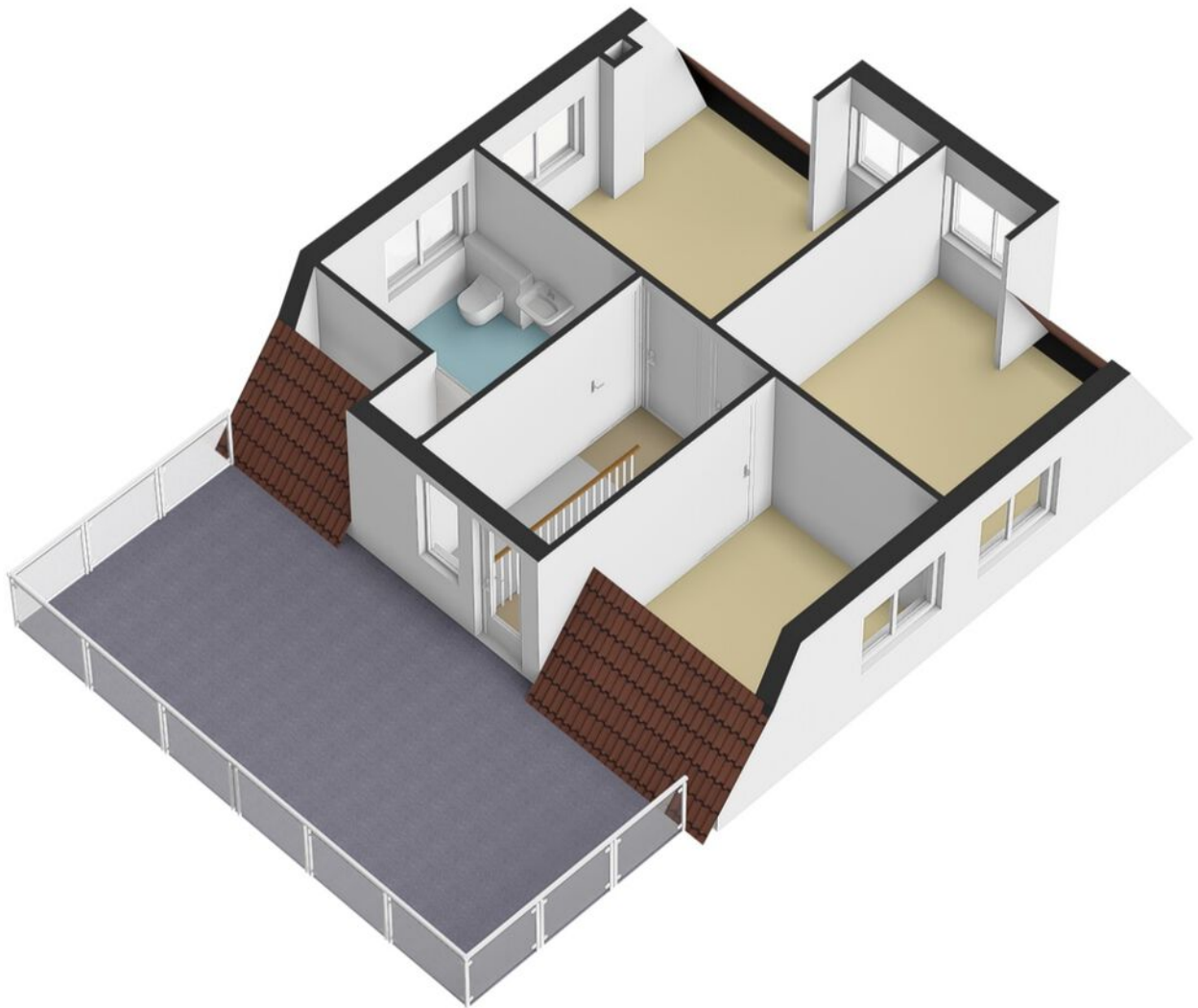
PLATTEGROND 1e verdieping

Arnhemseweg 600 te Beekbergen
1e verdieping



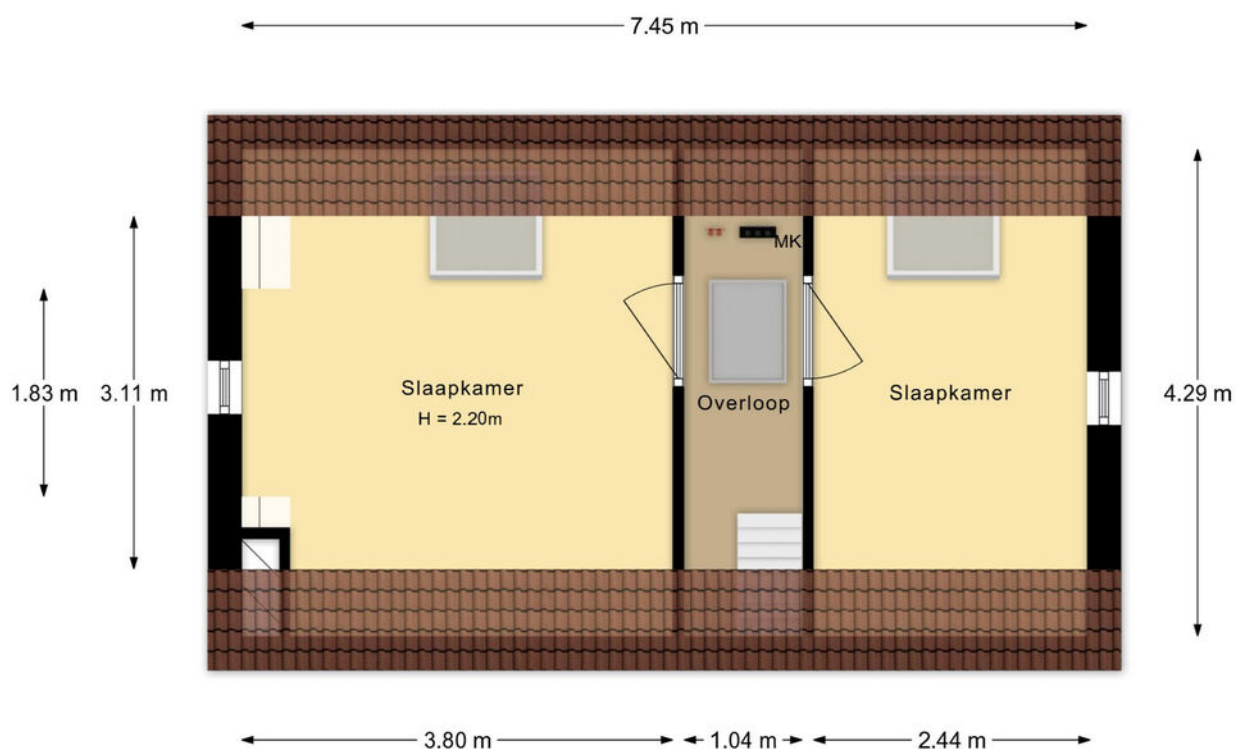
De plattegronden zijn met de grootste zorg samengesteld.
Aan deze plattegronden kunnen geen rechten worden ontleend.

PLATTEGROND 1e verdieping



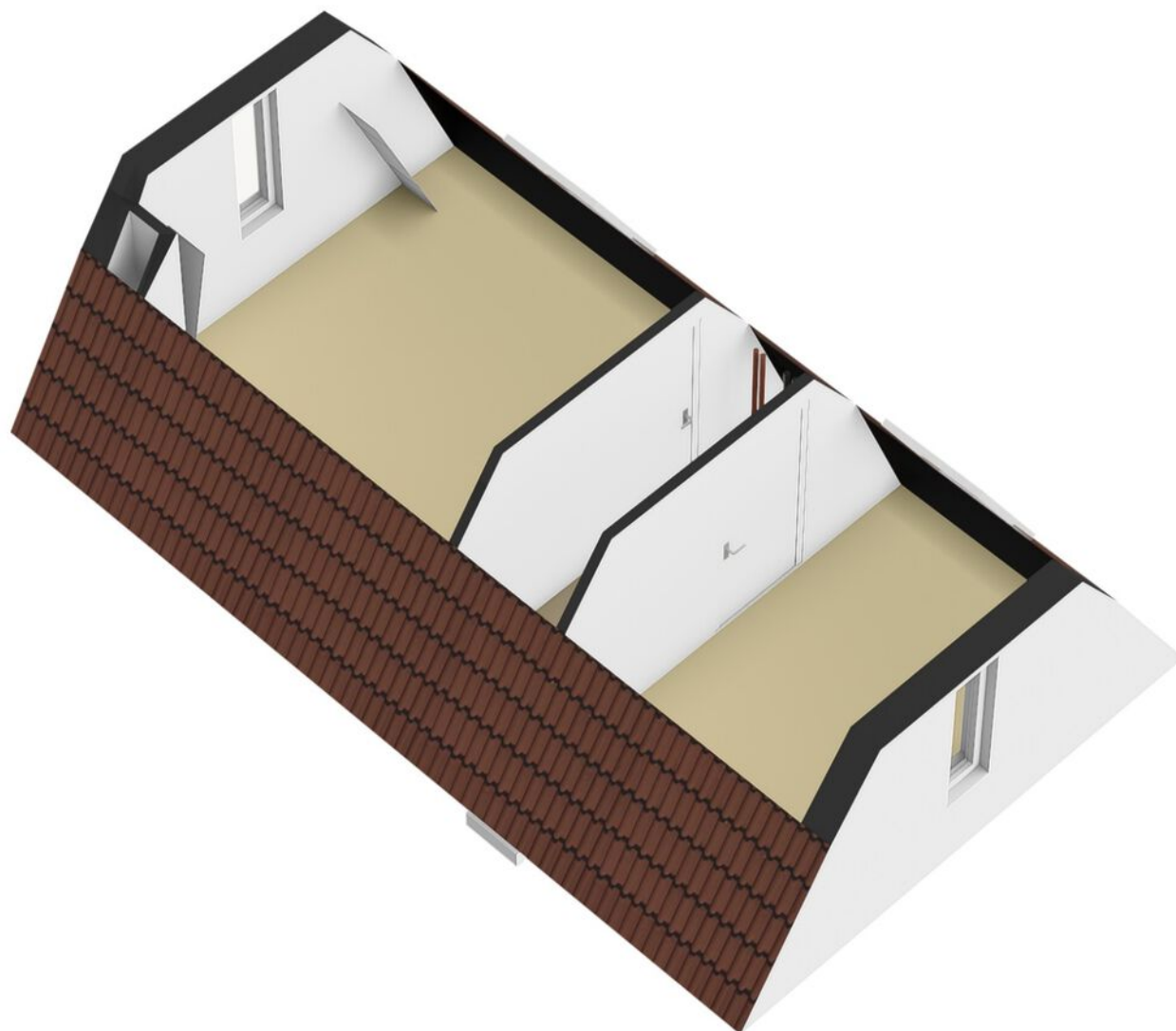
PLATTEGROND 2e verdieping

Arnhemseweg 600 te Beekbergen
2e verdieping

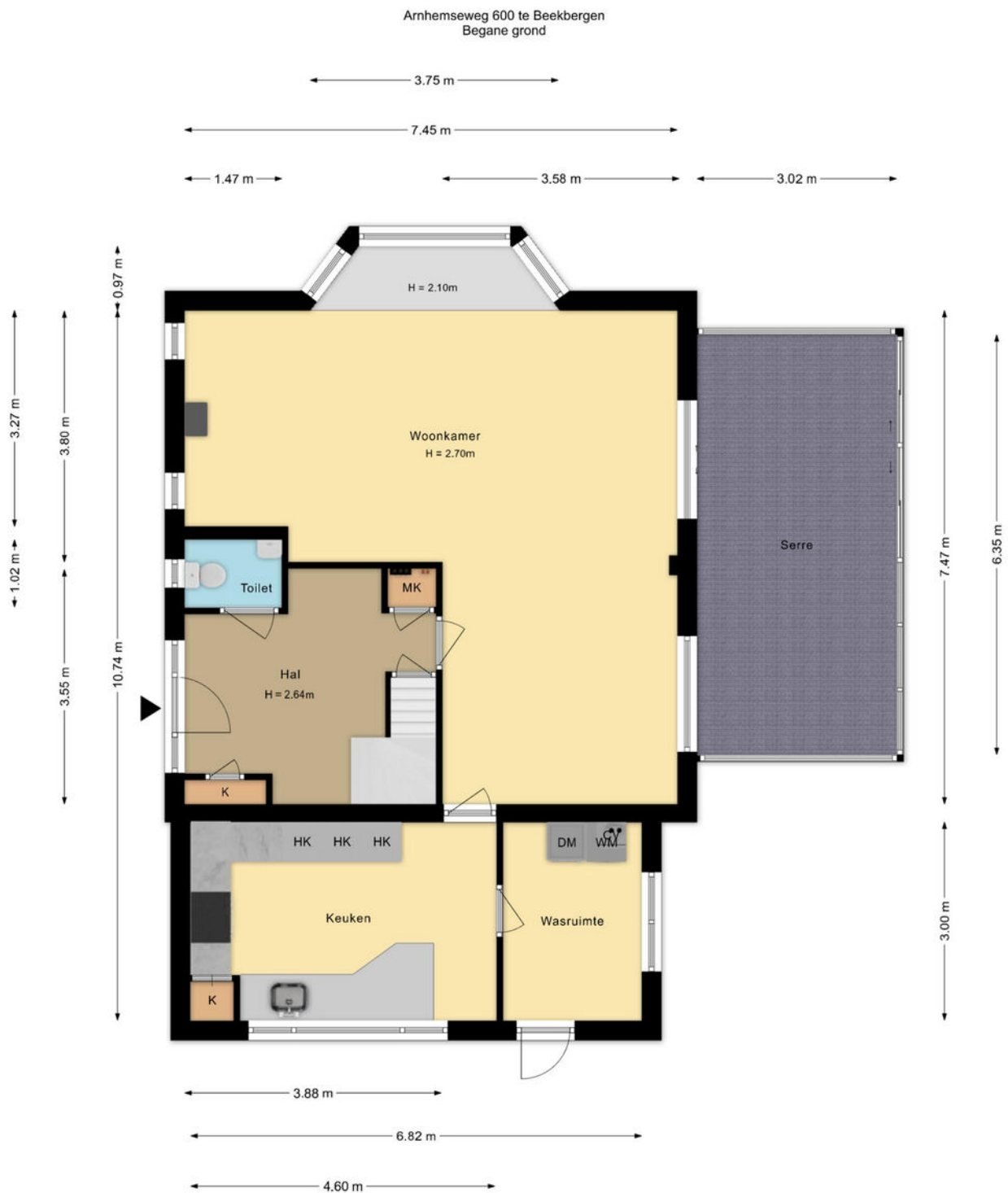


De plattegronden zijn met de grootste zorg samengesteld.
Aan deze plattegronden kunnen geen rechten worden ontleend.

PLATTEGROND 2e verdieping



PLATTEGROND Begane grond

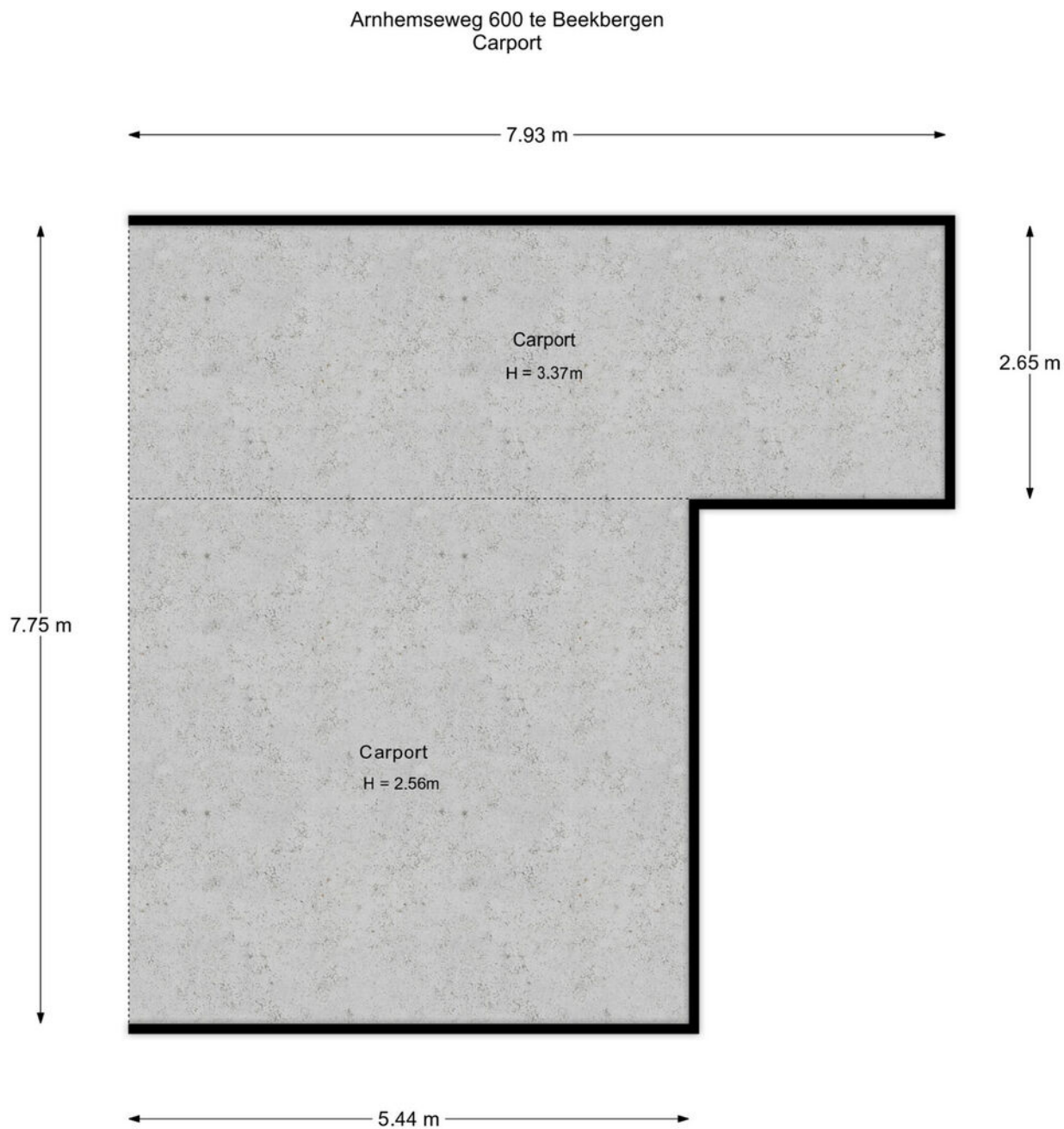


De plattegronden zijn met de grootste zorg samengesteld.
Aan deze plattegronden kunnen geen rechten worden ontleend.

PLATTEGROND Begane grond

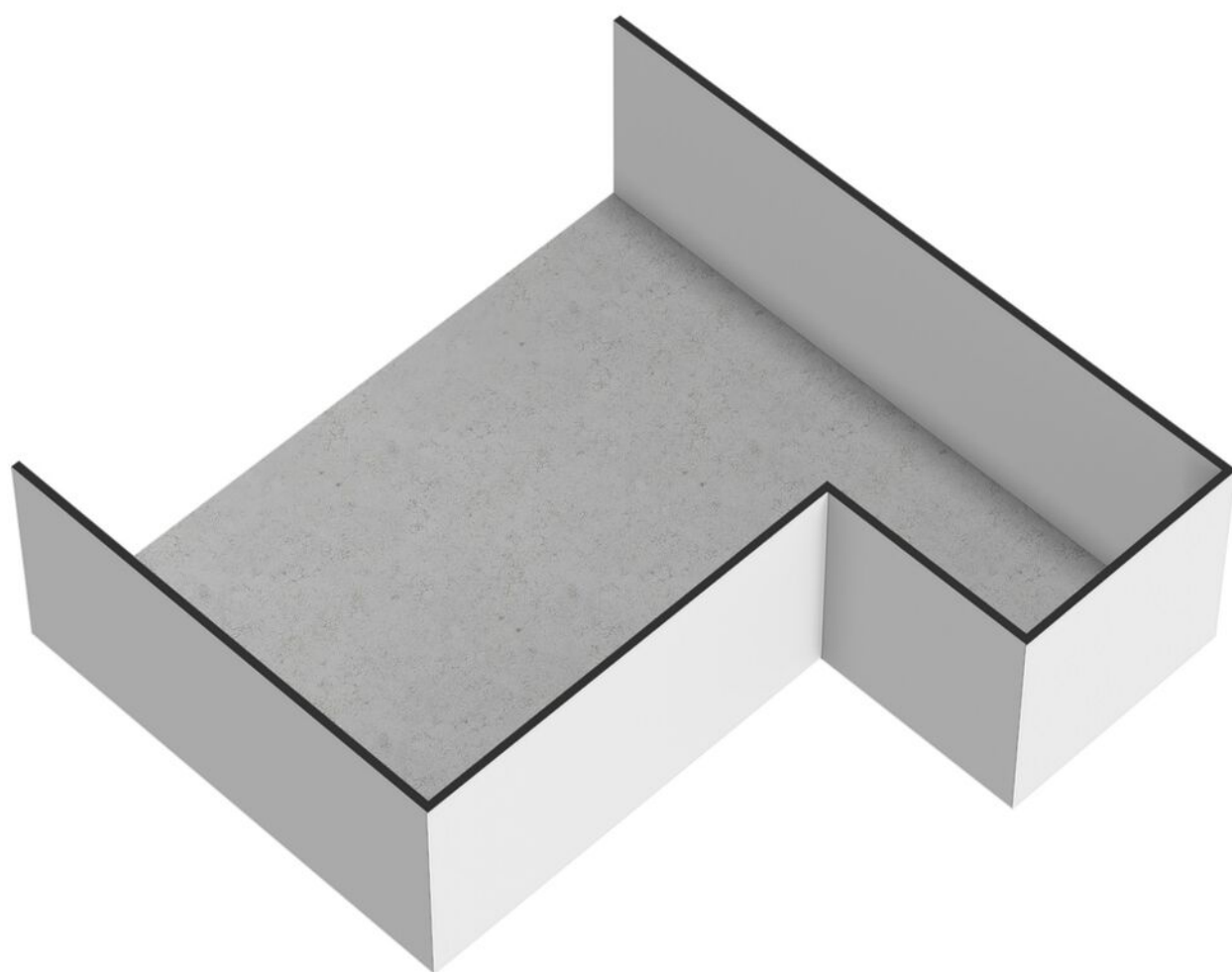


PLATTEGROND Carport



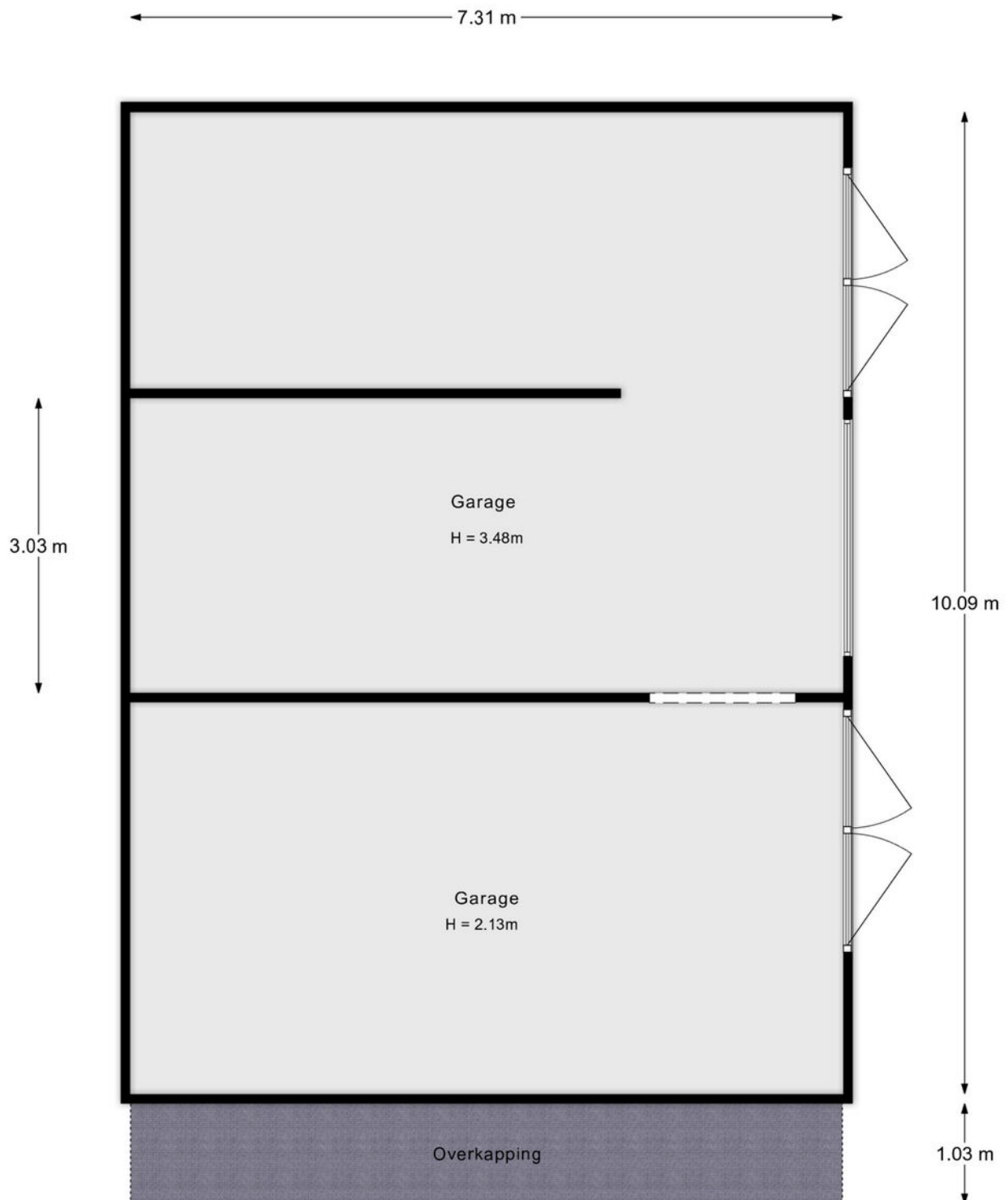
De plattegronden zijn met de grootste zorg samengesteld.
Aan deze plattegronden kunnen geen rechten worden ontleend.

PLATTEGROND Carport



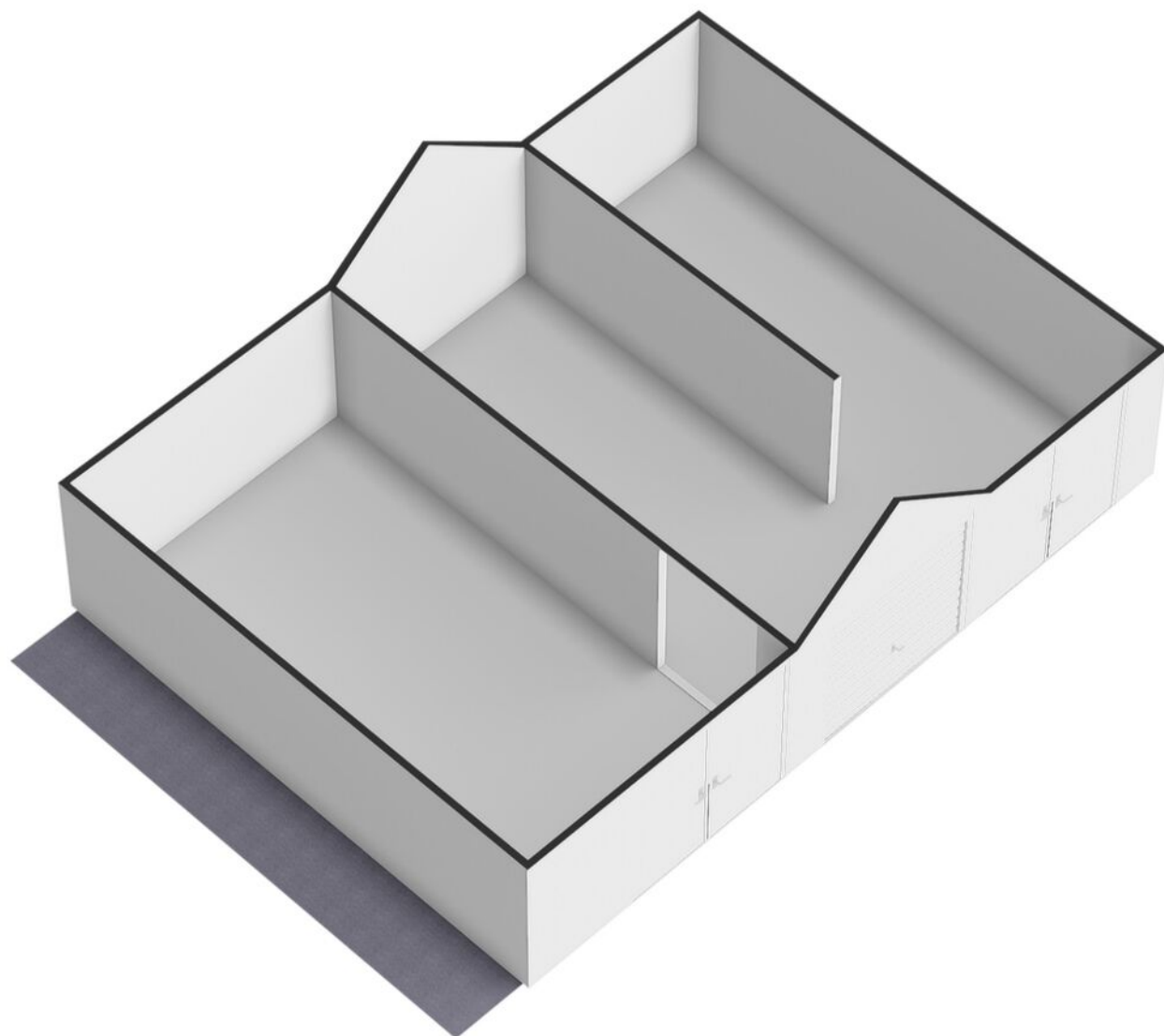
PLATTEGROND Garage

Arnhemseweg 600 te Beekbergen
Garage



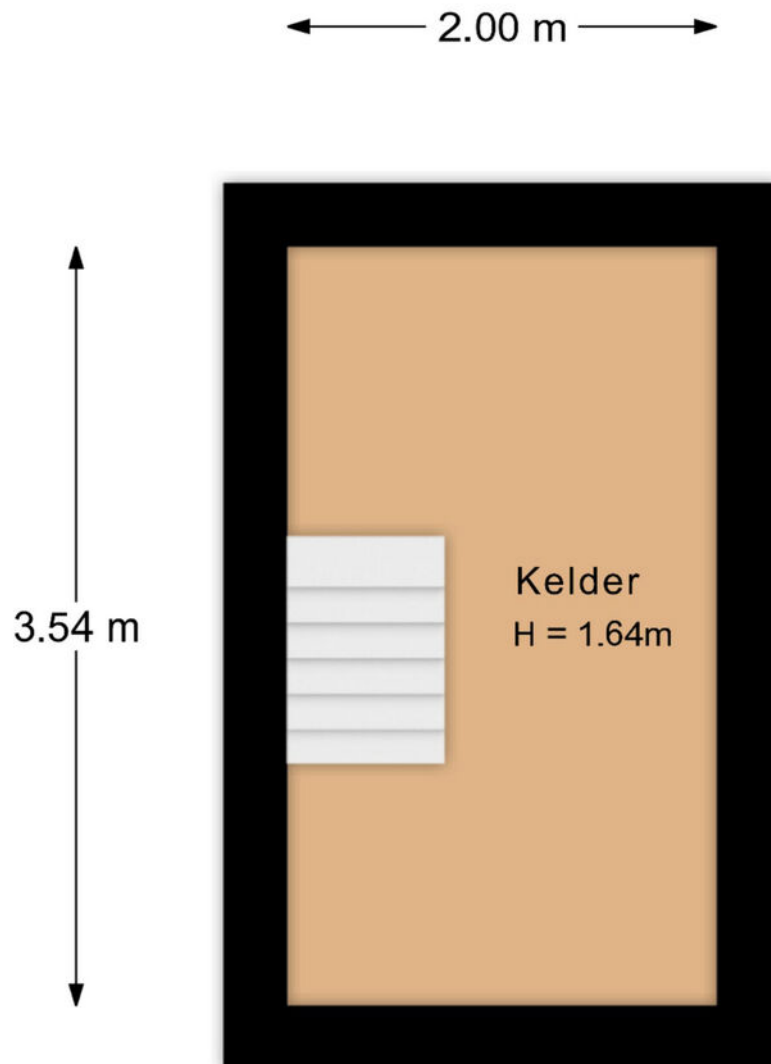
De plattegronden zijn met de grootste zorg samengesteld.
Aan deze plattegronden kunnen geen rechten worden ontleend.

PLATTEGROND Garage



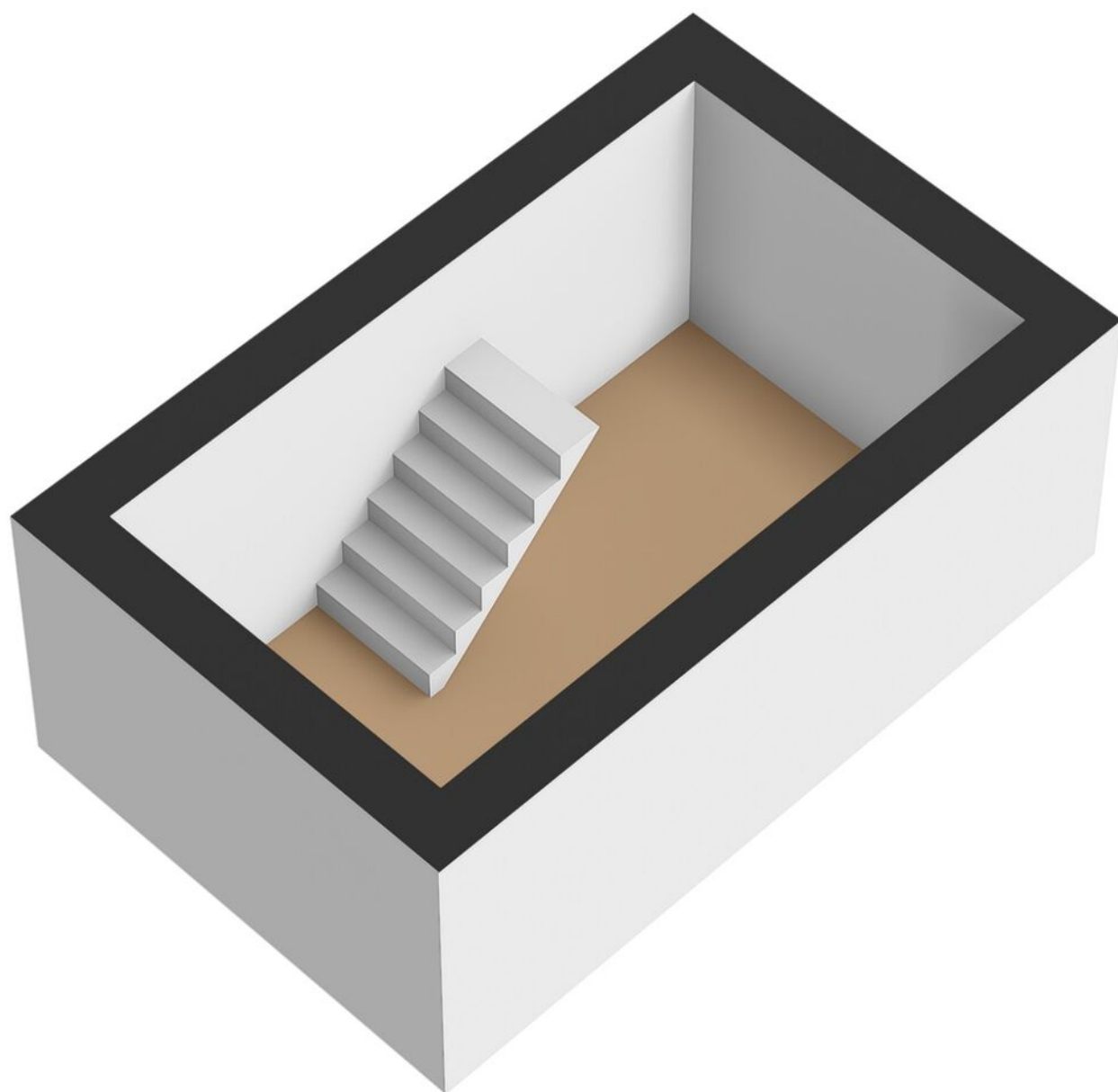
PLATTEGROND Kelder

Arnhemseweg 600 te Beekbergen
Kelder



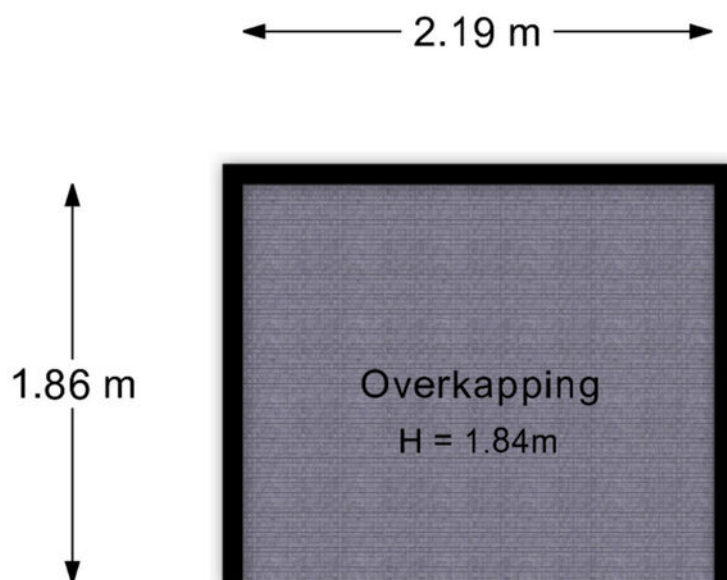
De plattegronden zijn met de grootste zorg samengesteld.
Aan deze plattegronden kunnen geen rechten worden ontleend.

PLATTEGROND Kelder



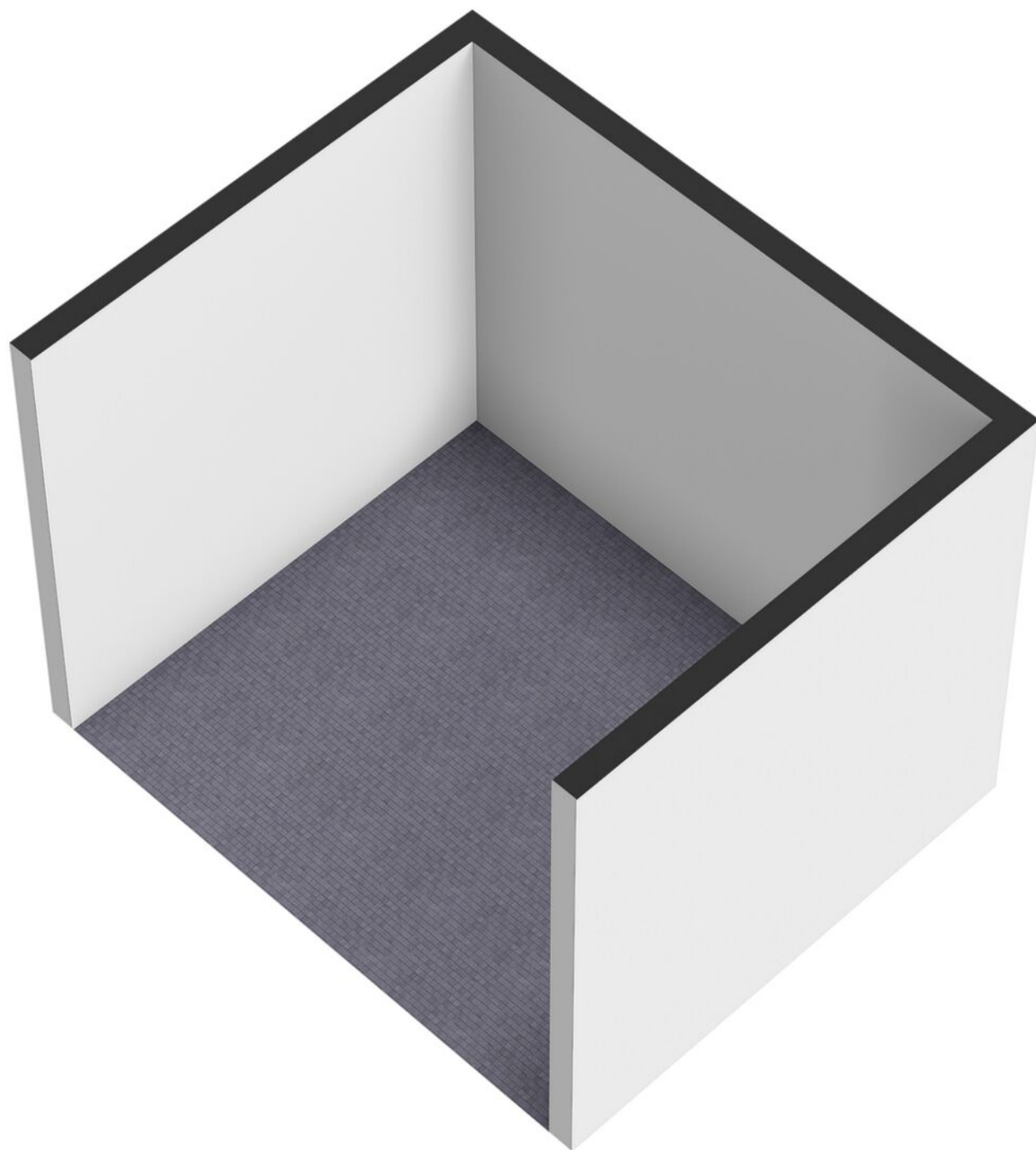
PLATTEGROND Overkapping

Arnhemseweg 600 te Beekbergen
Overkapping



De plattegronden zijn met de grootste zorg samengesteld.
Aan deze plattegronden kunnen geen rechten worden ontleend.

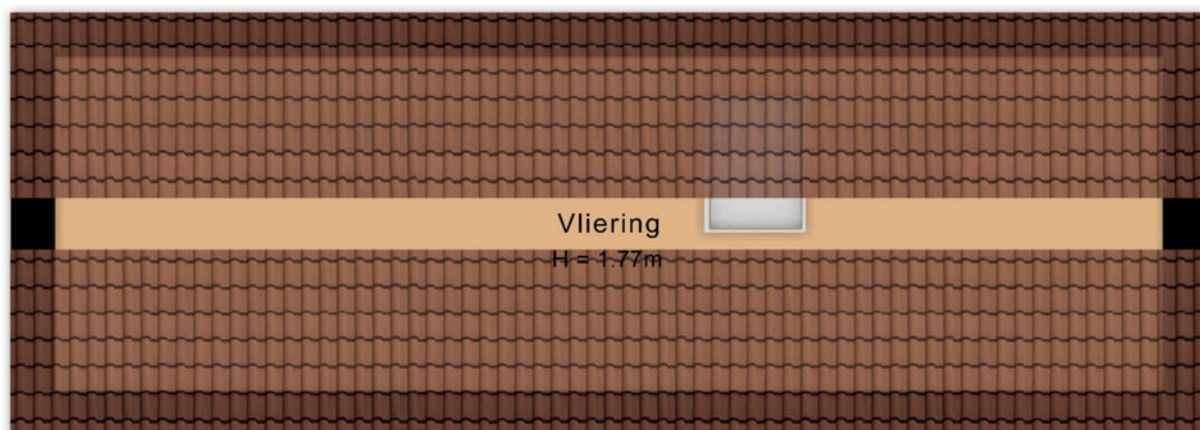
PLATTEGROND Overkapping



PLATTEGROND Vliering

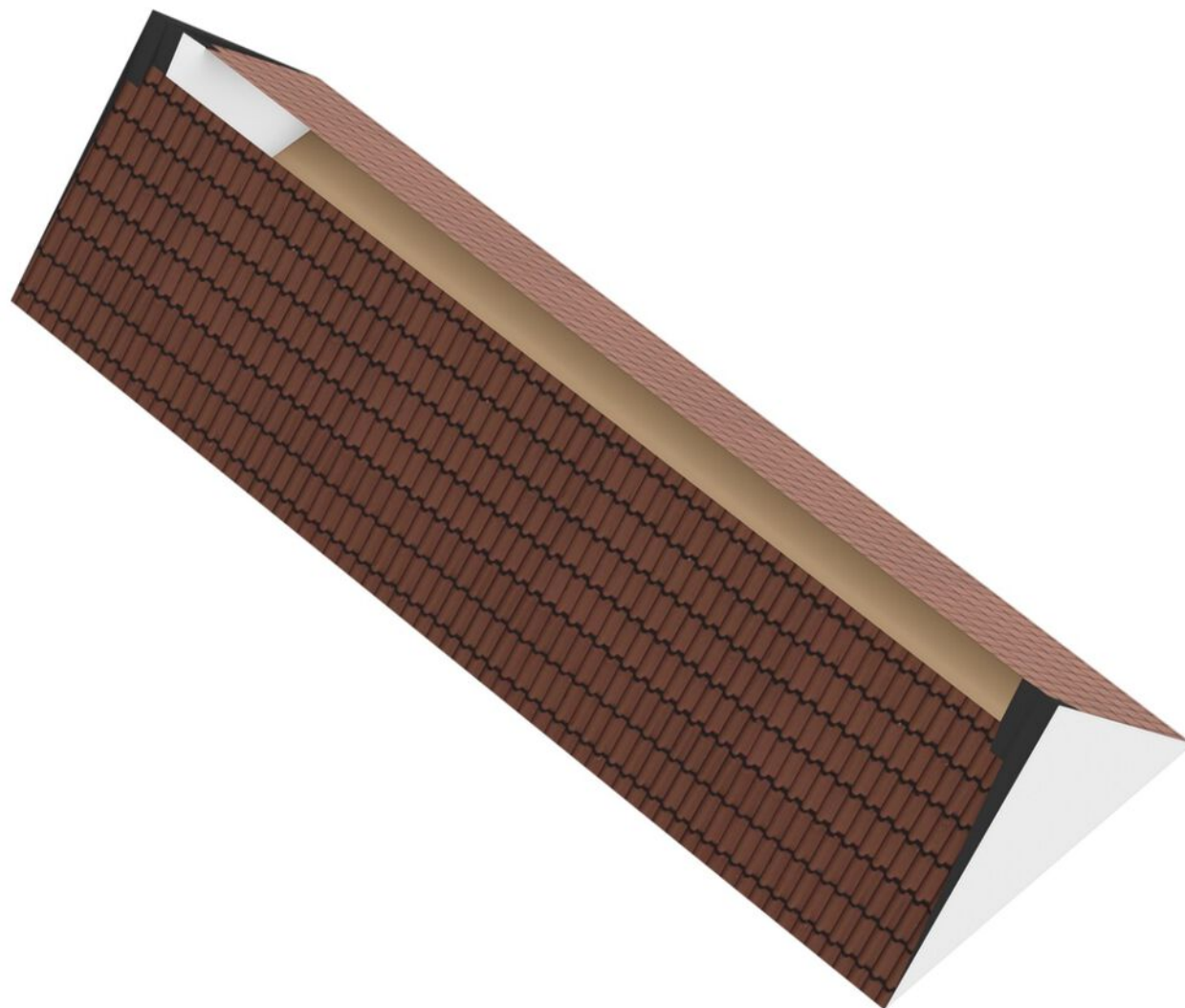
Arnhemseweg 600 te Beekbergen
Vliering

← 7.45 m →



De plattegronden zijn met de grootste zorg samengesteld.
Aan deze plattegronden kunnen geen rechten worden ontleend.

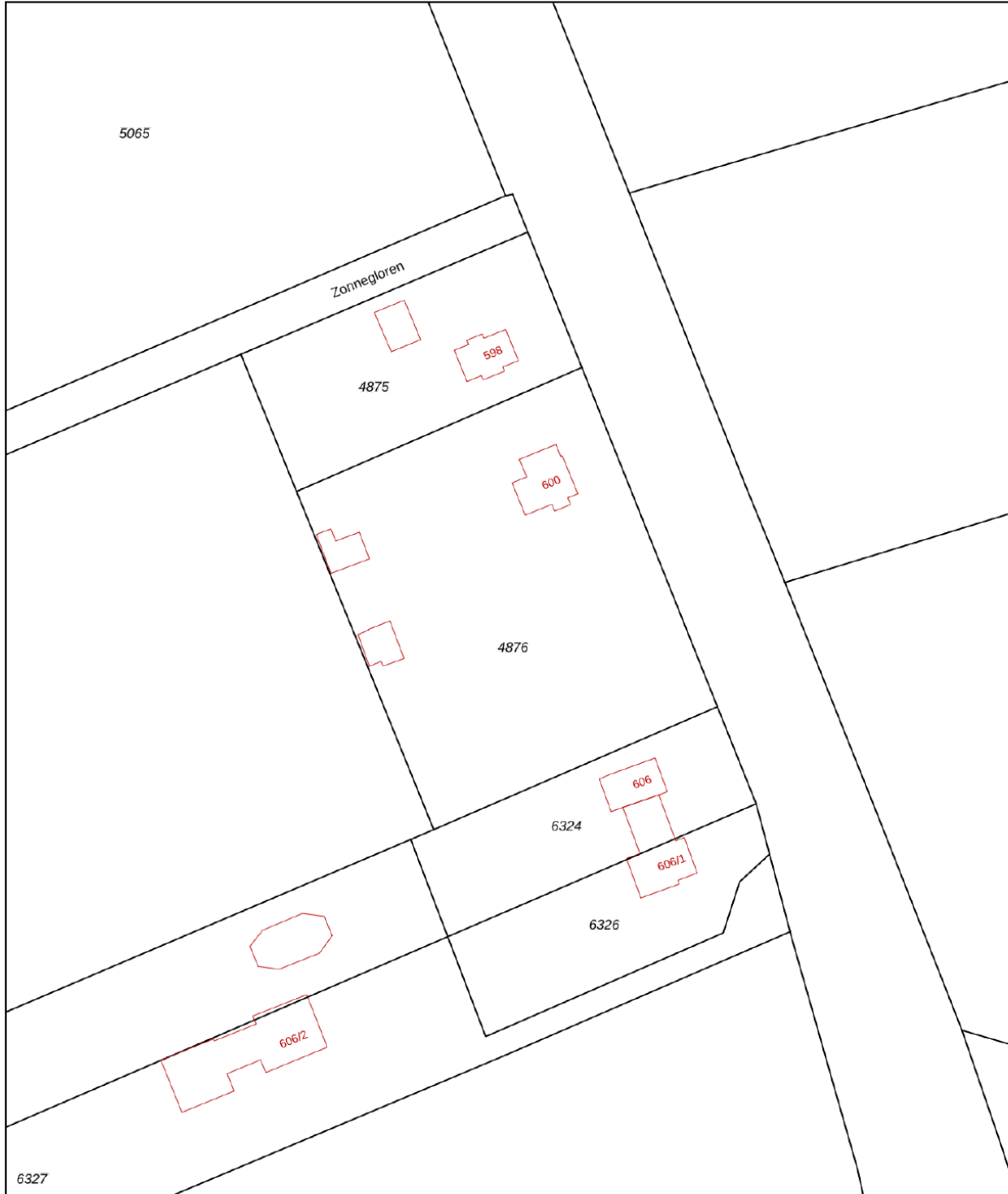
PLATTEGROND Vliering








KADASTRALE KAART

Kadastrale kaart

Uw referentie: gjs

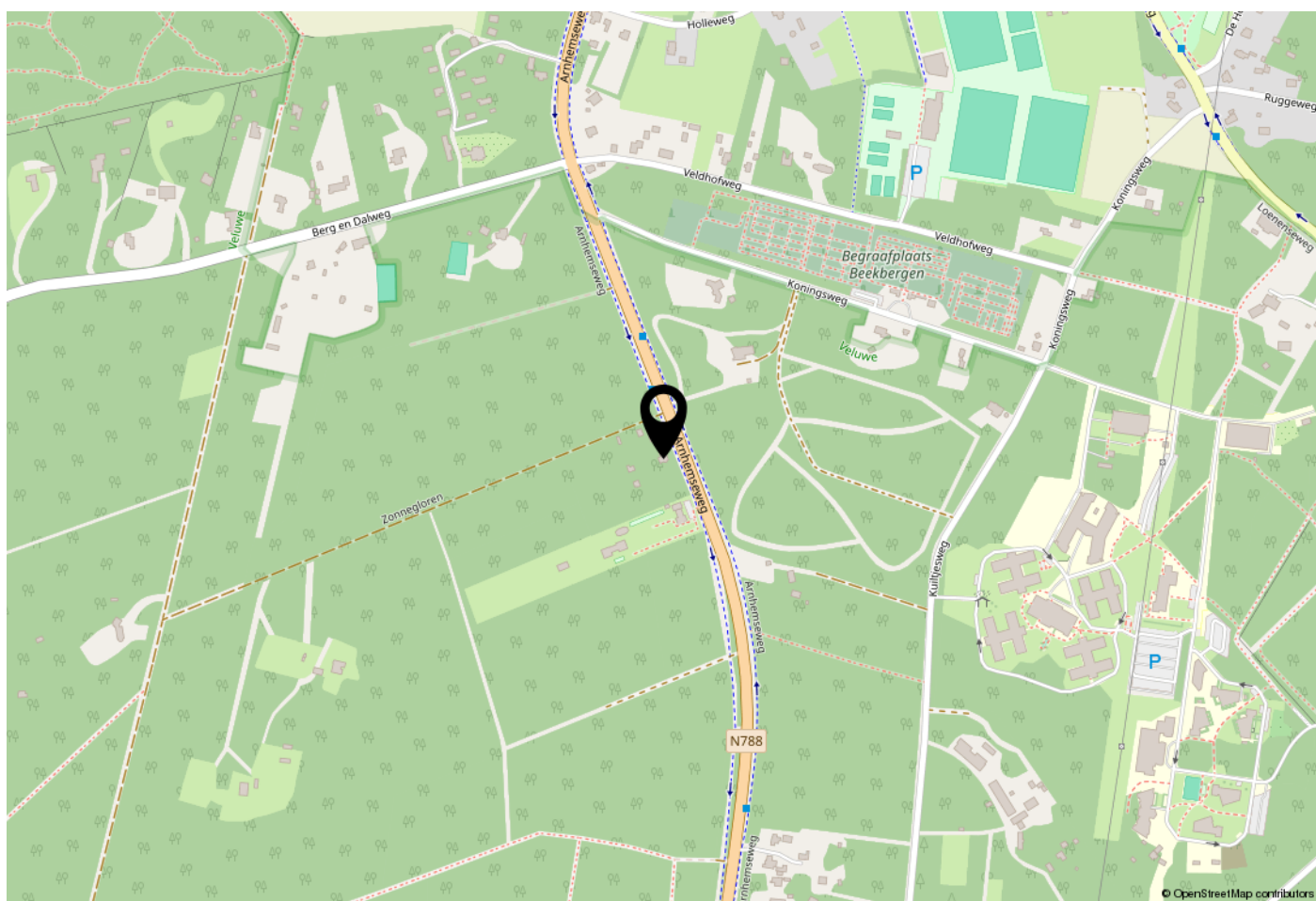


12345	Deze kaart is noordgericht	Schaal 1: 1000	
25	Perceelnummer	Kadastrale gemeente Beekbergen	
	Huisnummer	Sectie F	
	Vastgestelde kadastrale grens	Perceel 4876	
	Voorlopige kadastrale grens		
	Administratieve kadastrale grens		
	Bebouwing		

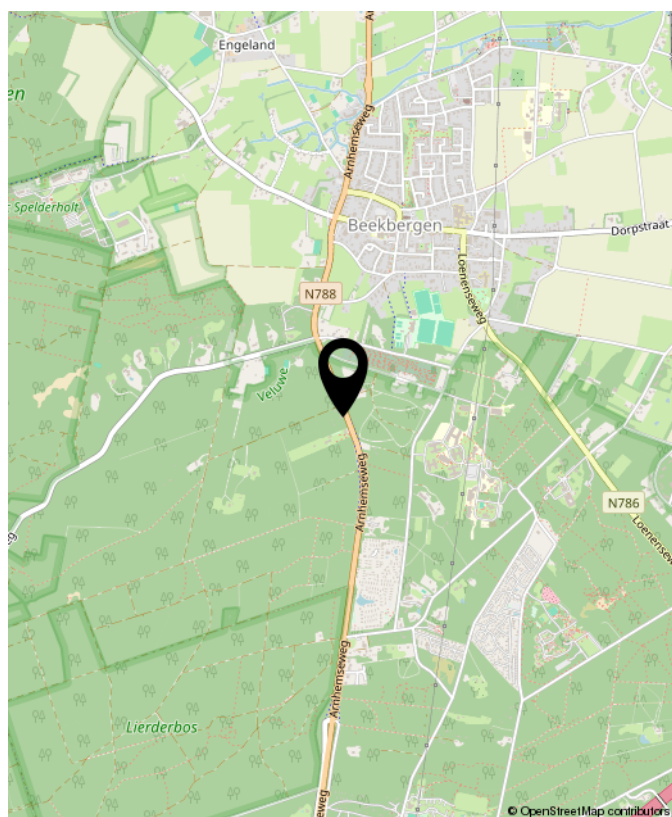
Voor een eensluitend uittreksel, geleverd op 4 februari 2026
De bewaarder van het kadaster en de openbare registers

Aan dit uittreksel kunnen geen betrouwbare maten worden ontleend.
De Dienst voor het kadaster en de openbare registers behoudt zich de intellectuele eigendomsrechten voor, waaronder het auteursrecht en het databankenrecht.

LOCATIE OP DE KAART



WOONT U HIER BINNENKORT?



Loenenseweg 121, Eerbeek Brummen



OVER GERT-JAN SCHOLTEN MAKELAARDIJ

Gert-Jan Scholten Makelaardij is een jonge en dynamische makelaardij die sinds 2015 gevestigd is aan de Loenenseweg 121 in Eerbeek. De makelaardij is opgericht door Gert-Jan Scholten vanwege zijn passie voor het vak van makelaar.

Wij bewerken de woningmarkt op een vernieuwende en onderscheidende manier hetgeen inhoudt dat wij het anders doen dan onze collega's. Wie wil er nou niet zichtbaar zijn in ons grote 1,75 meter Led scherm aan de drukste toegangsweg van Eerbeek?

Heeft u al eens een kijkje genomen op onze website ikstagraagvooraan.nl/eerbeek? Via deze site schrijven veel woningzoekers zich bij ons in. Misschien hebben wij de koper van uw woning ook al. Doe daar uw voordeel mee!

Nieuwsgierig naar onze pro-actieve werkwijze? Wij komen graag gratis en vrijblijvend bij u op de koffie om erover te praten.



Gert-Jan Scholten
Makelaardij
Loenenseweg 121
6961 CP Eerbeek
Brummen

TEL. 0313 - 65 24 25
info@gjsmakelaardij.nl
www.gjsmakelaardij.nl

Huis kopen?

[ikstagraagvooraan.nl](https://www.ikstagraagvooraan.nl)



**GERT-JAN
SCHOLTEN**
MAKELAARDIJ





**INTERESSE?
NEEM CONTACT MET ONS OP!**

Gert-Jan Scholten
Makelaardij
Loenenseweg 121
6961 CP
Eerbeek Brummen

TEL.
0313 - 65 24 25
info@gjsmakelaardij.nl
www.gjsmakelaardij.nl

GERT-JAN
SCHOLTEN
MAKELAARDIJ 