

Kuipersgroet 12

Zuid-Scharwoude

Vraagprijs
€ 475.000
k.k.



KENMERKEN

Woonoppervlakte **108 m²**

Perceeloppervlakte **124 m²**

Inhoud **380 m³**

Bouwjaar **2001**

Energie label **A+**

Vraagprijs

€ 475.000

k.k.



Kuipersgroet 12

Zuid-Scharwoude



Omschrijving

Dit is er zo één waar je blij van wordt; strak, modern en helemaal klaar om in te trekken.

Aan de Kuipergroet 12 in Zuid-Scharwoude staat deze uitstekend onderhouden middenwoning waar echt niets meer aan hoeft te gebeuren. De afgelopen jaren is de woning op meerdere punten vernieuwd, waardoor comfort en afwerking helemaal van nu zijn.

Met een lichte woonkamer, moderne keuken, luxe badkamer (2022), vier slaapkamers én een fraai aangelegde tuin met overkapping, krijg je hier gewoon heel veel huis voor je geld. Een plek waar je zó kunt beginnen met genieten.

En eerlijk is eerlijk: dit is zo'n woning die je gewoon even van binnen moet zien. Plan snel een bezichtiging. We laten 'm graag zien!

Algemeen

Bouwjaar: 2000

Inhoud: ± 380 m³

Woonoppervlakte: ± 108 m² (inclusief bijkeuken)

Externe bergruimte: ± 7 m² (berging)

Perceeloppervlakte: 124 m²

Kadaster: gemeente Langedijk, sectie F, nummer 883

Energielabel: A+

Aanvaarding: in overleg

Indeling

Begane grond:

U komt binnen in de hal met meterkast, trapopgang, garderobe en modern toilet (vernieuwd 2022). Vanuit hier loopt u door naar de woonkamer, waar direct de nette afwerking opvalt. De begane grond is recent strak gestuct, wat zorgt voor een frisse en moderne uitstraling.

De keuken aan de voorzijde is uitgevoerd in een lichte, moderne stijl en van alle gemakken voorzien, waaronder een inductiekookplaat, afzuigkap, vaatwasser, oven en koel-vriescombinatie. Praktische extra's zoals de trapkast zorgen voor voldoende bergruimte.

De tuingerichte woonkamer is heerlijk licht dankzij de grote raampartijen en openslaande deuren naar de tuin. Aansluitend aan de woonkamer vindt u de praktische bijkeuken met wasmachineaansluiting en extra opbergruimte. In de aangebouwde berging is bovendien een Finse sauna geplaatst, die ter overname wordt aangeboden.

Eerste verdieping:

Op de eerste verdieping bevinden zich drie goed bemeten slaapkamers, allemaal netjes afgewerkt en prettig in gebruik. De badkamer is in 2022 volledig vernieuwd en modern uitgevoerd met een ligbad, ruime inloopdouche, wastafelmeubel, toilet en designradiator. Vloerverwarming zorgt hier voor extra comfort.

Tweede verdieping:

Via de vaste trap bereikt u de tweede verdieping. Hier vindt u een ruime overloop met een werkplek en extra bergruimte.

De vierde slaapkamer is dankzij de dakkapel van goed formaat en heerlijk licht. Een volwaardige extra kamer die voor meerdere doeleinden geschikt is.

Tuin:

De achtertuin is het afgelopen jaar fraai opgeknapt en vormt een heerlijke plek om buiten te zijn. De combinatie van groen en bestrating zorgt voor een fijne balans tussen sfeer en gebruiksgemak.

Achterin de tuin staat een nieuwe berging met een overkapping, waardoor u hier het hele jaar door beschermt kunt zitten.

Comfort & techniek:

De woning is voorzien van stadsverwarming en daarmee volledig gasloos. In 2022 is er een nieuwe WTW-installatie geplaatst, wat bijdraagt aan een gezond en comfortabel binnenklimaat.

Daarnaast is de woning voorzien van kunststof kozijnen en rolluiken, wat zorgt voor extra gemak en weinig onderhoud.

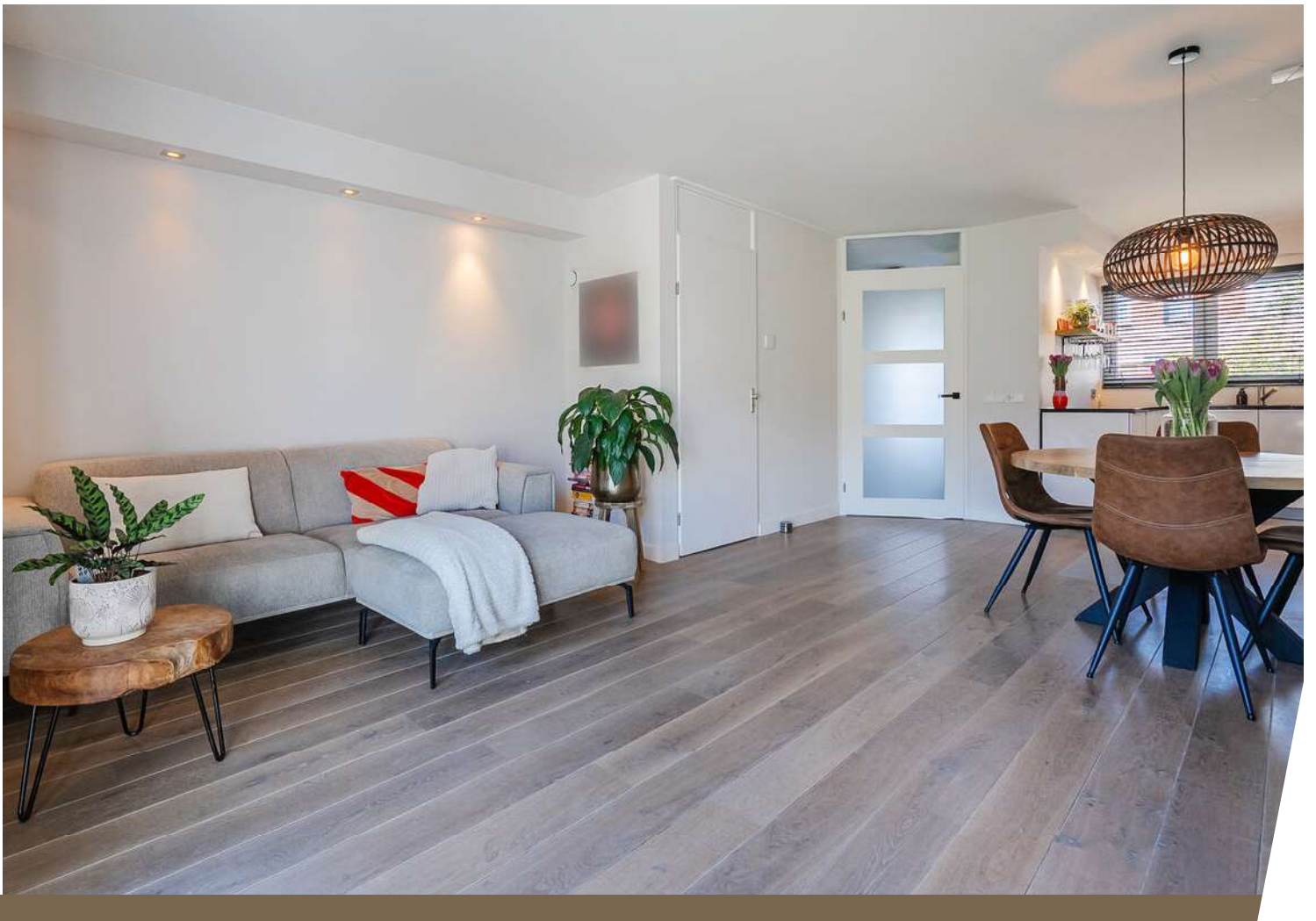
Locatie:

De woning ligt in de rustige en kindvriendelijke wijk Mayersloot in Zuid-Scharwoude. Een fijne woonomgeving met veel groen en voorzieningen zoals winkels, scholen en sportfaciliteiten in de directe nabijheid. Ook de bereikbaarheid richting Alkmaar en Heerhugowaard is goed.

Bijzonderheden

- Instapklare, uitstekend onderhouden middenwoning
- Begane grond strak gestuct
- Vier slaapkamers, badkamer vernieuwd in 2022
- Finse sauna aanwezig (ter overname)
- Nieuwe berging met overkapping en tuin recent opgeknapt
- Dakkapel op de tweede verdieping
- Volledig voorzien van kunststof kozijnen en rolluiken, deels voorzien van insectenhorren
- Nieuwe WTW-installatie (2022)
- Gasloos wonen (stadsverwarming)
- Gelegen in een rustige, kindvriendelijke wijk





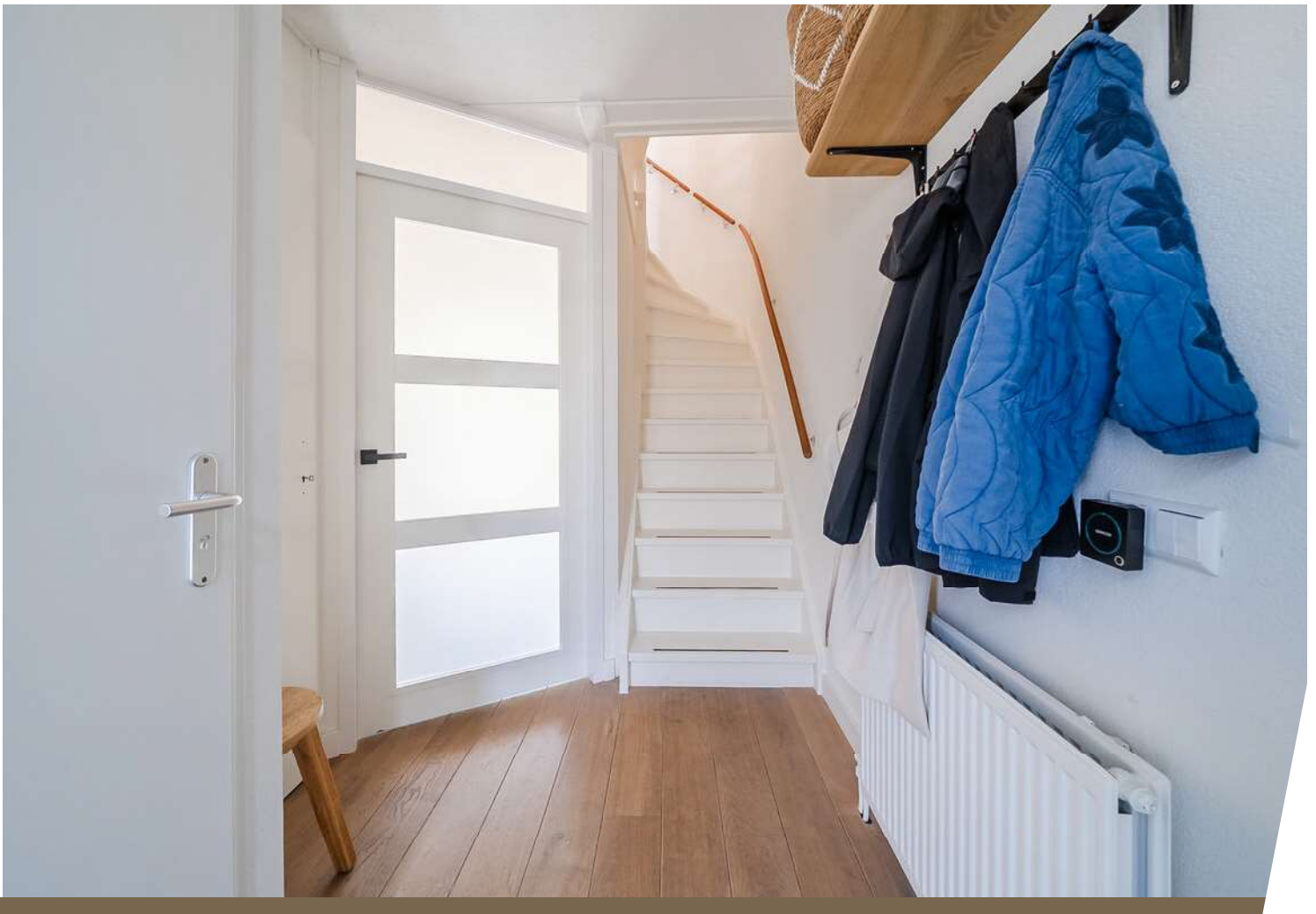


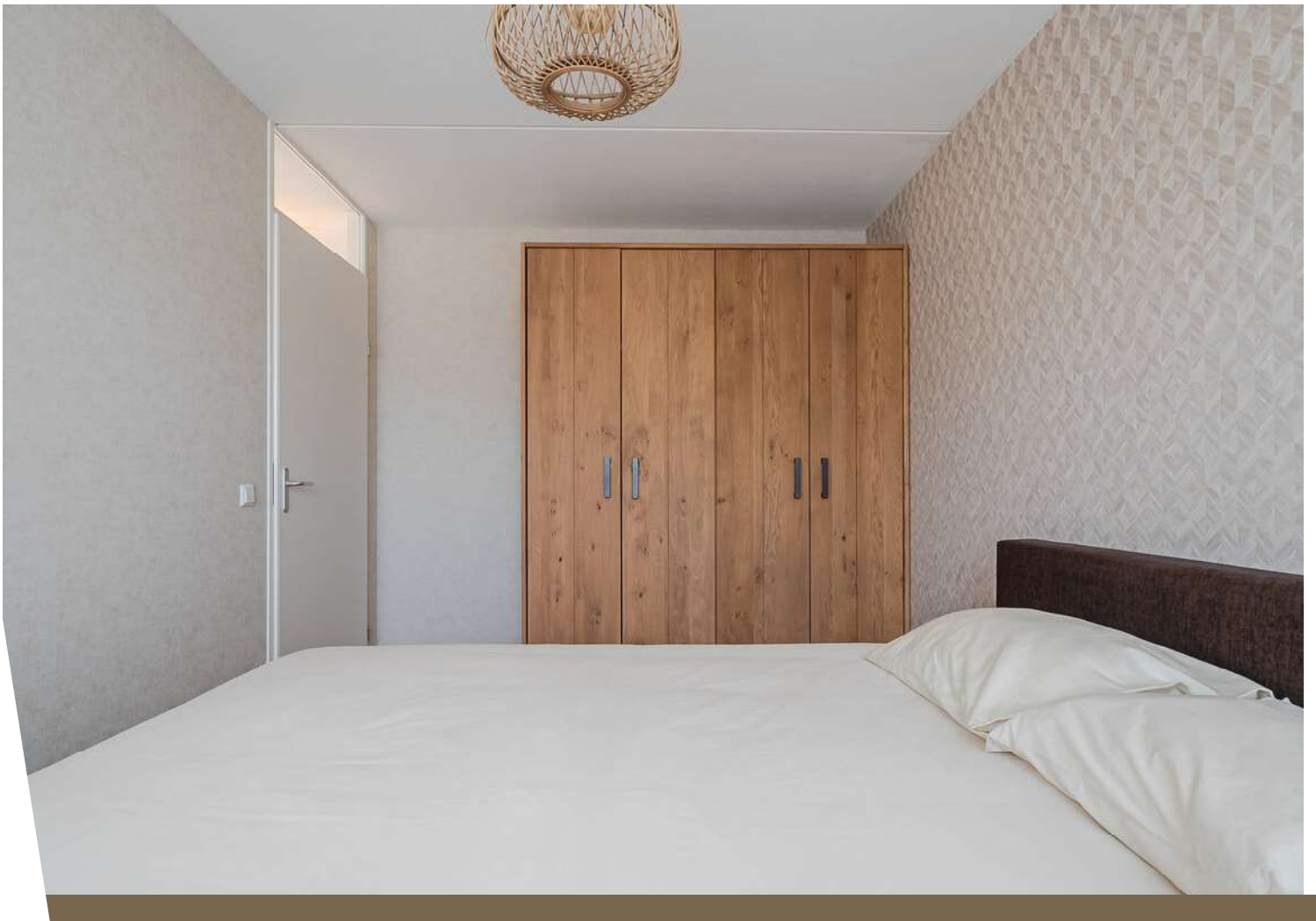


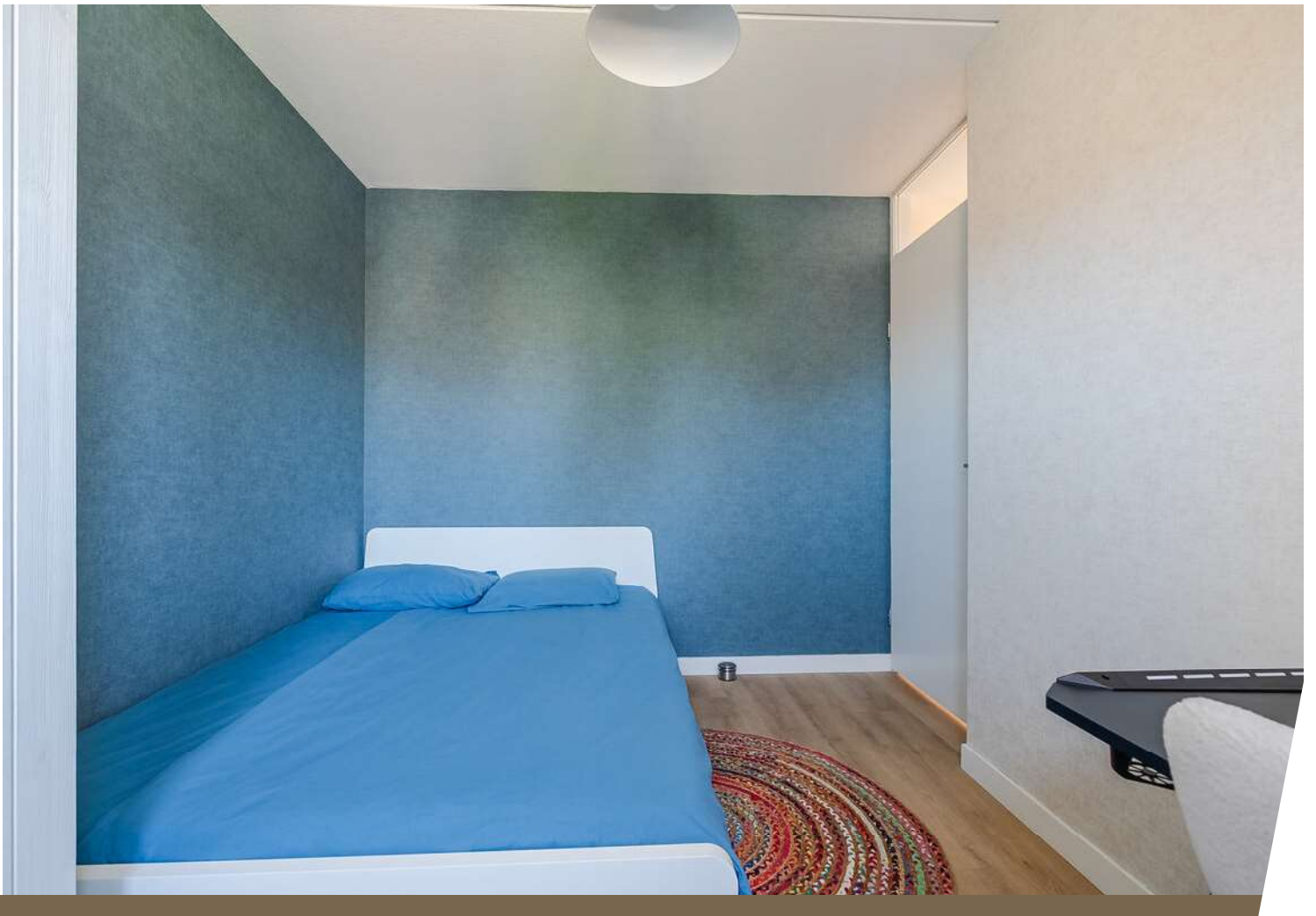


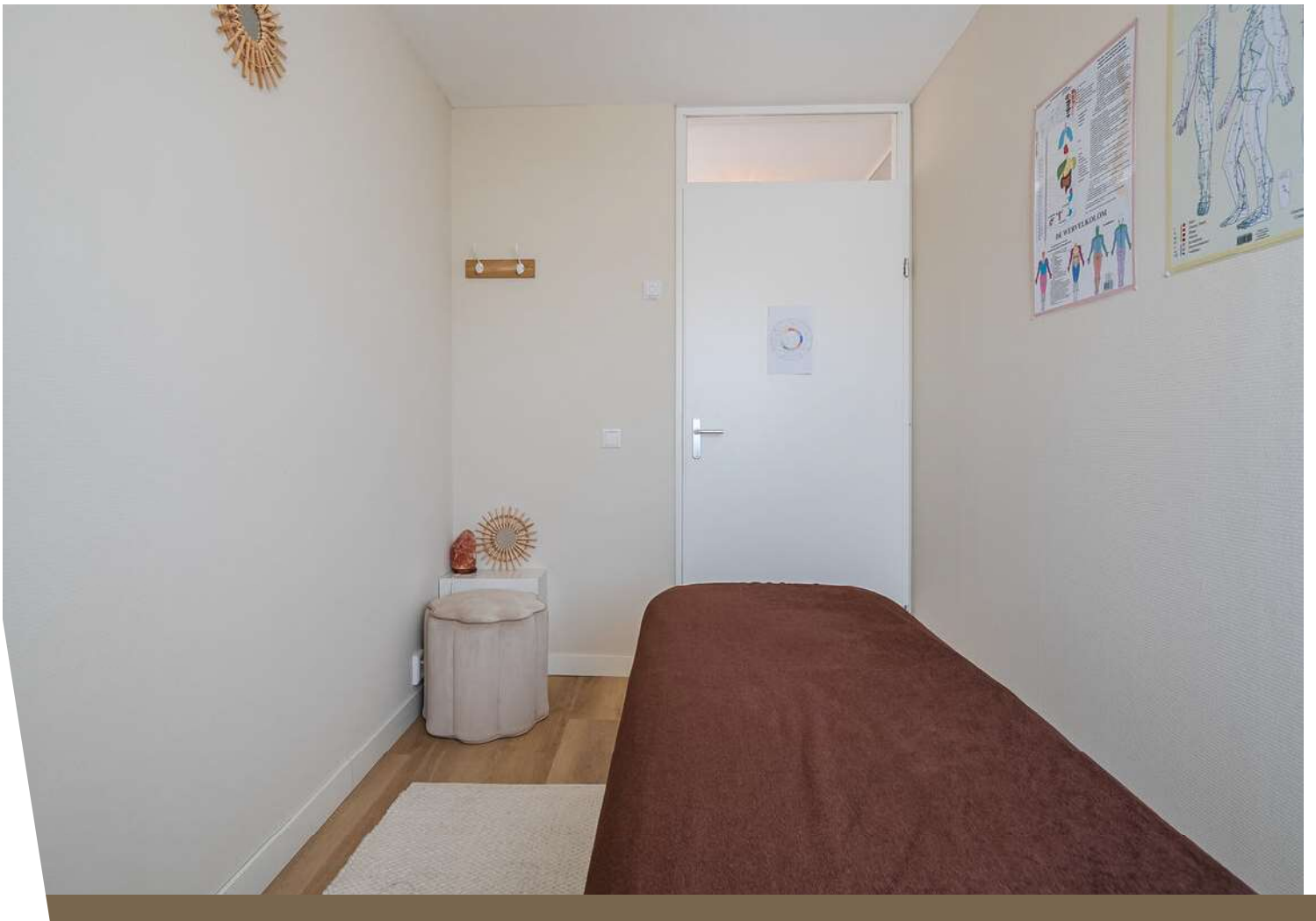
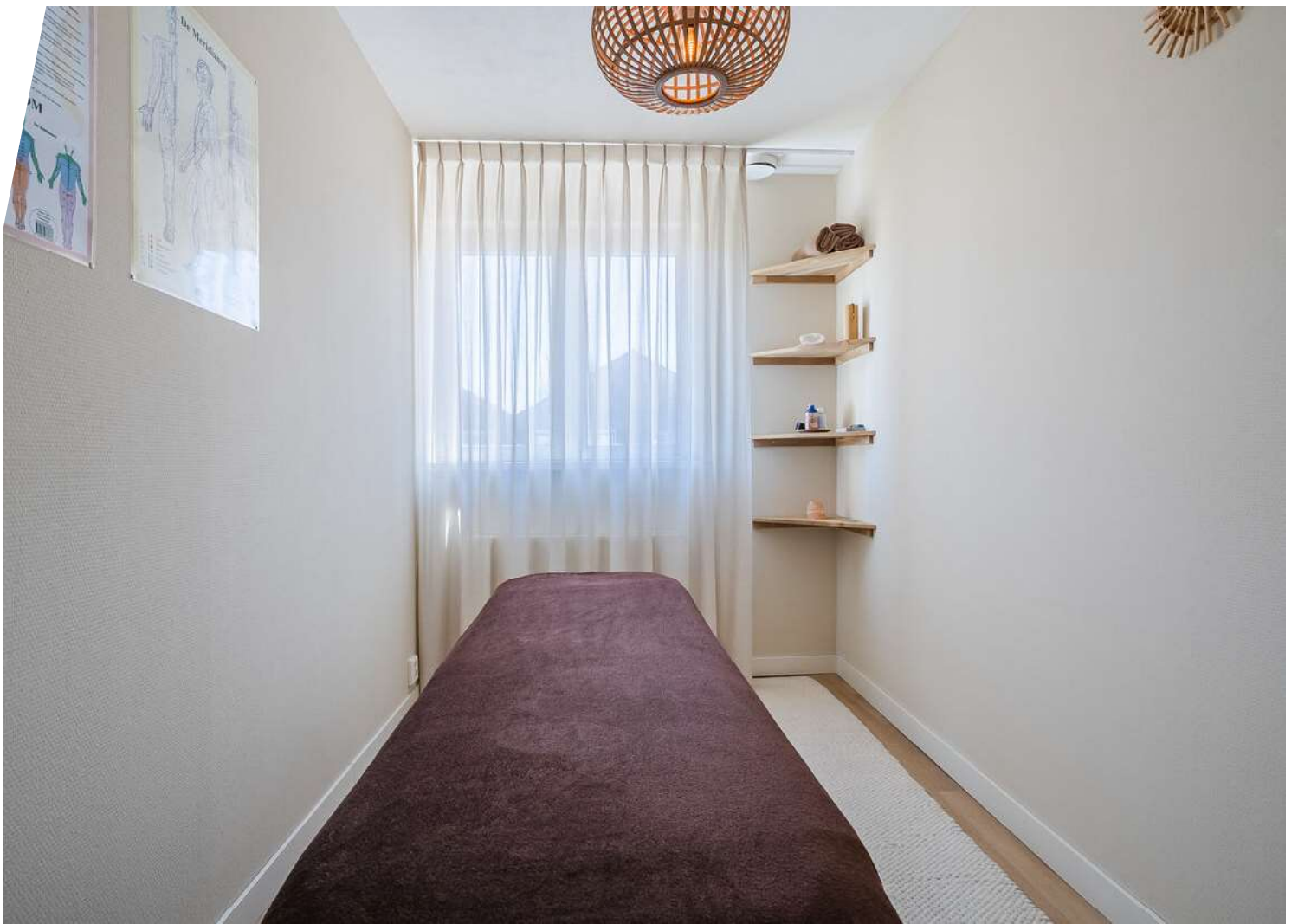








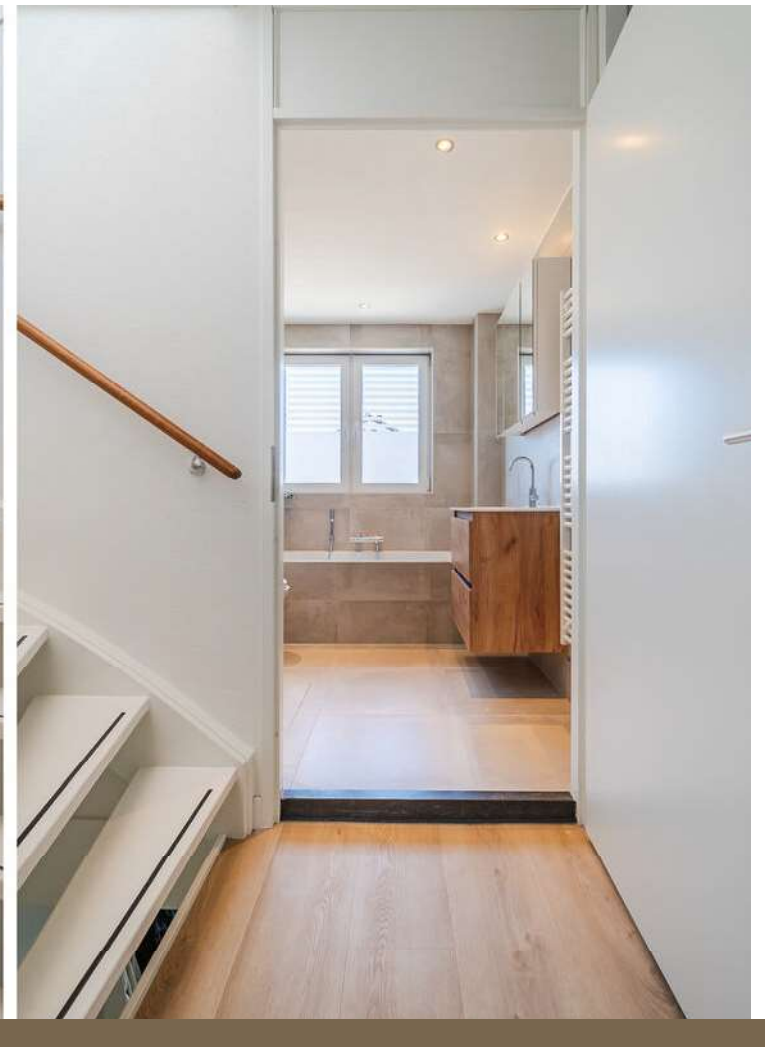






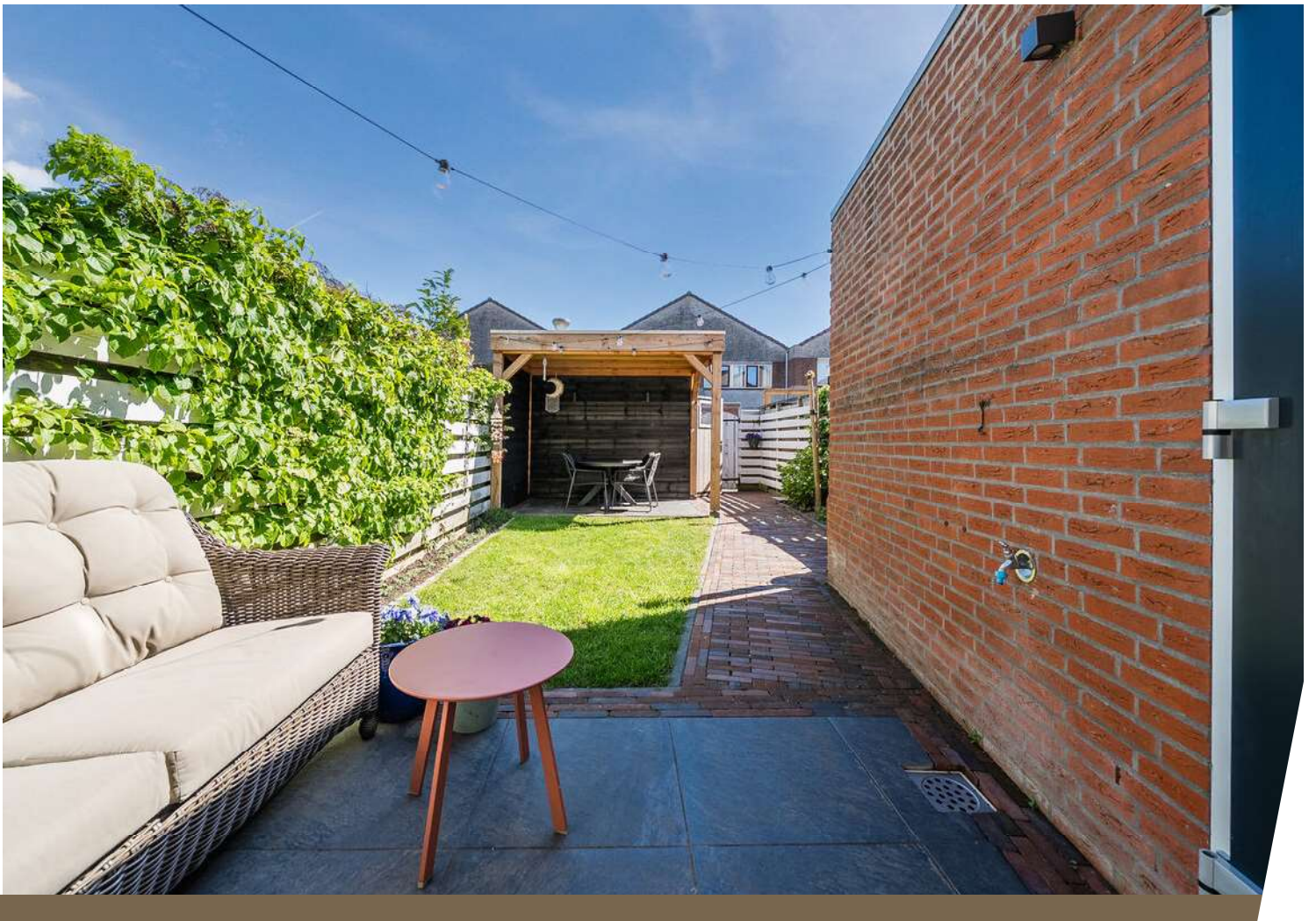


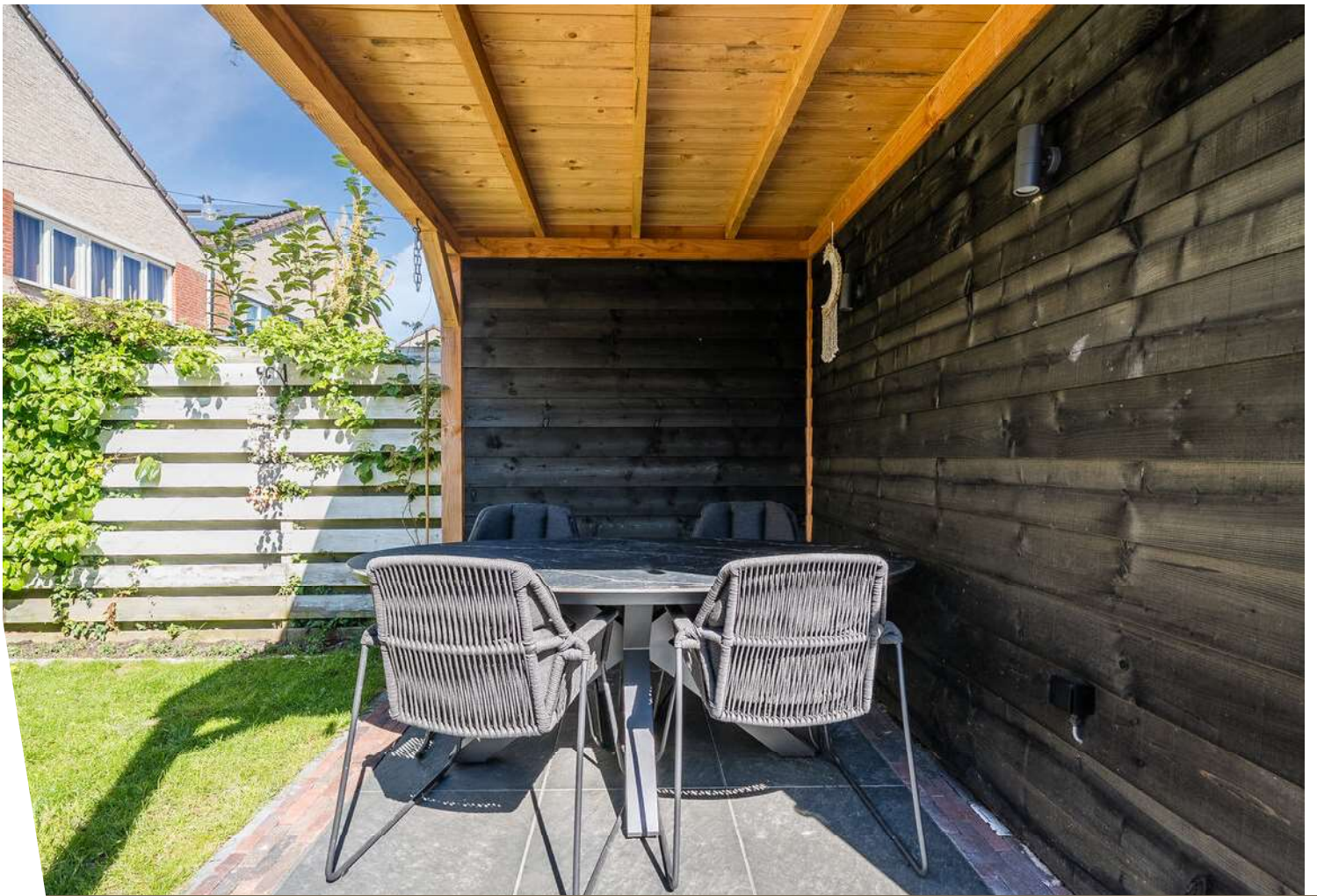
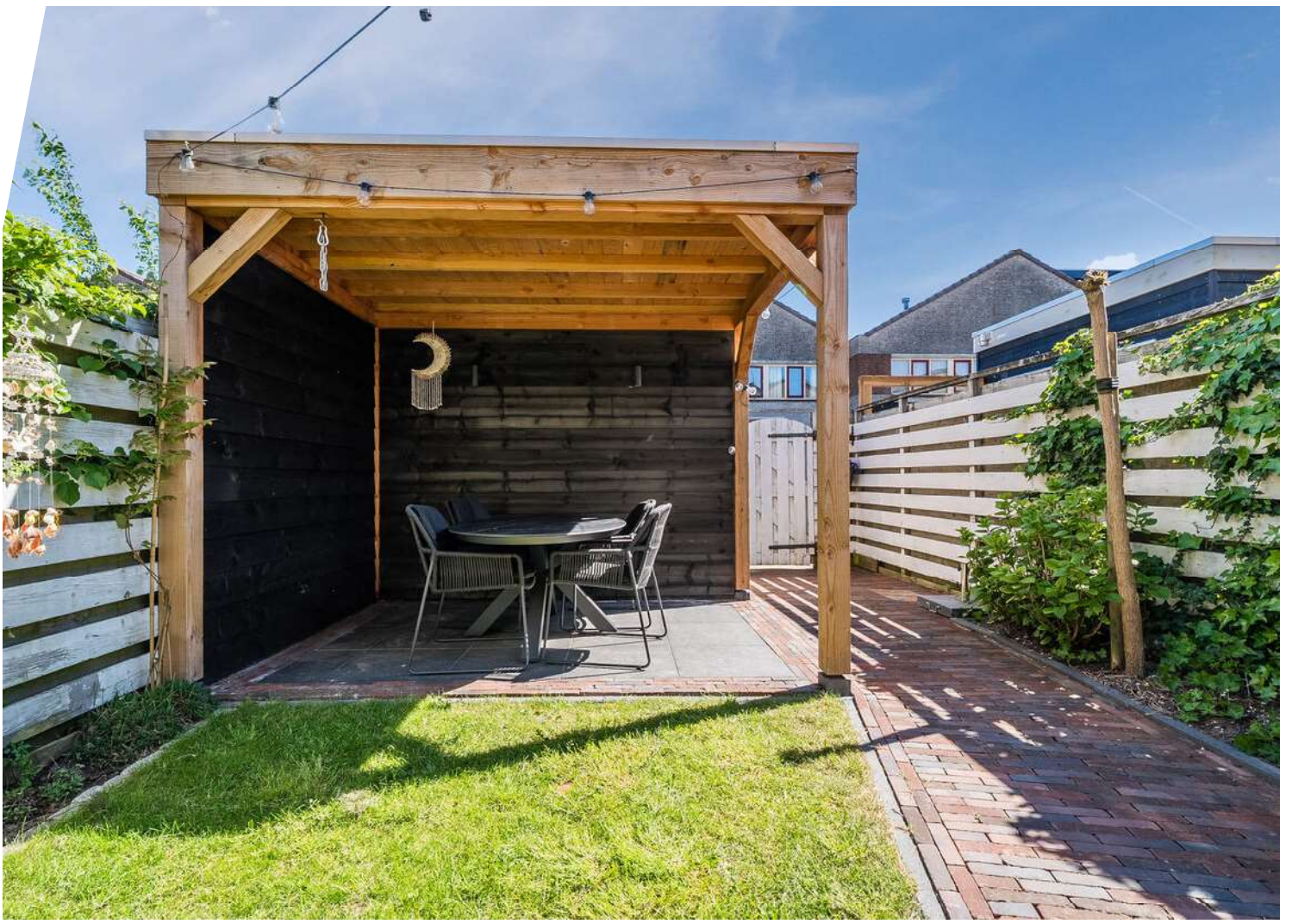










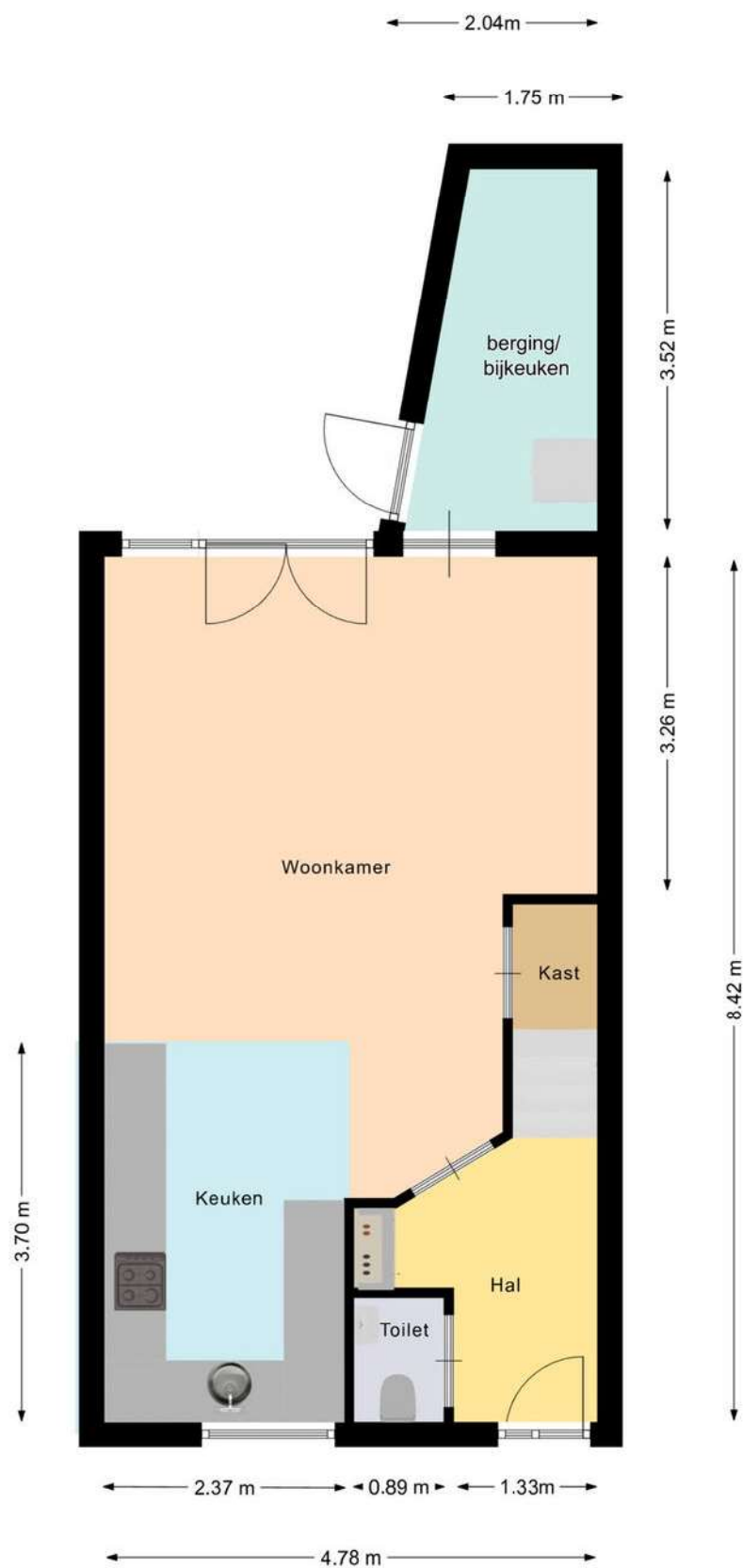






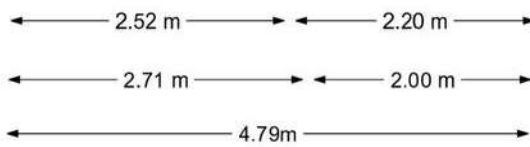
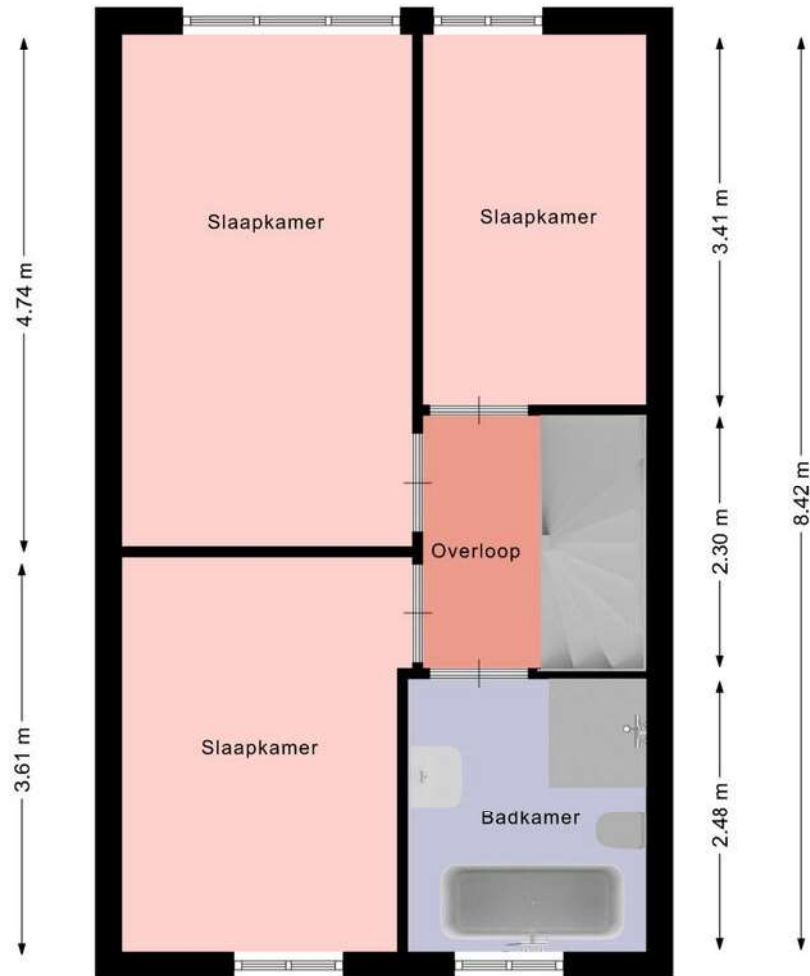


Plattegrond



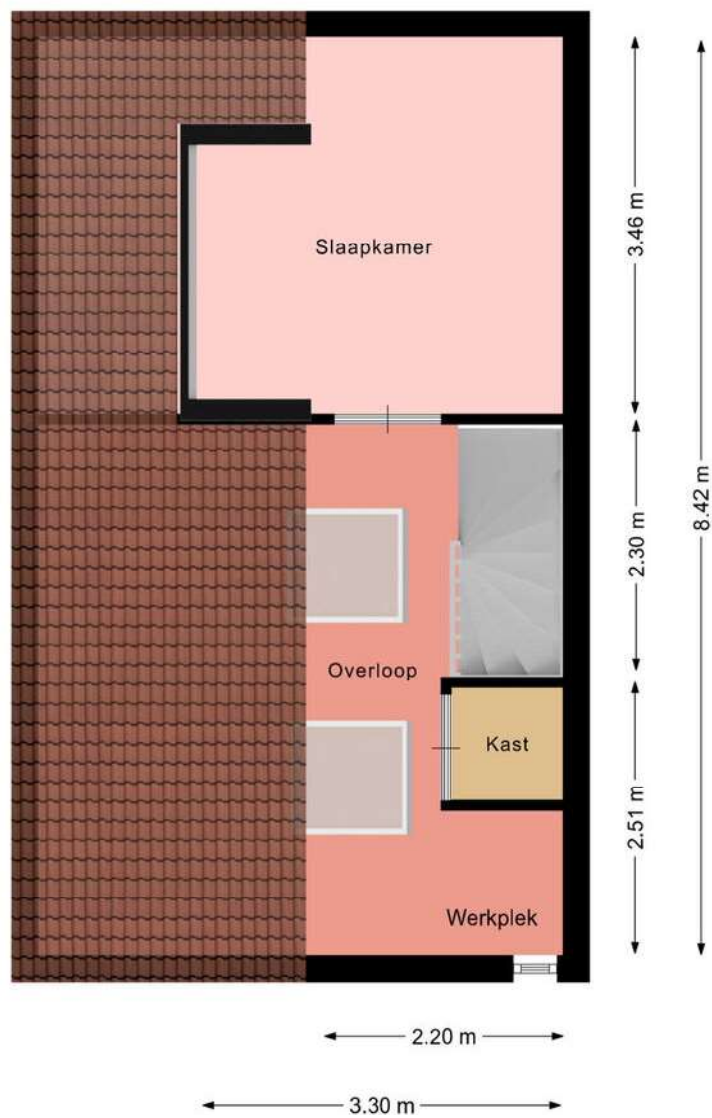
Aan deze beelden kunnen geen rechten worden ontleend.

Plattegrond



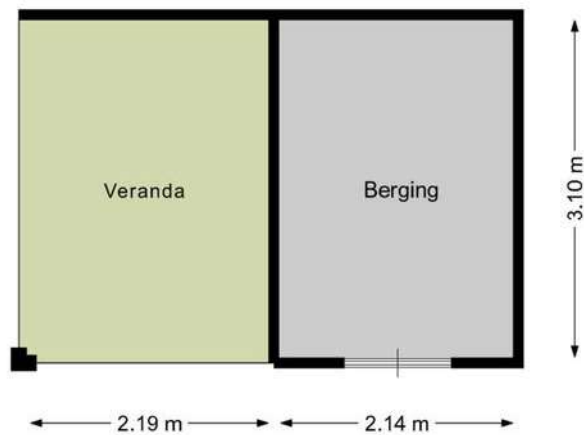
Aan deze beelden kunnen geen rechten worden ontleend.

Plattegrond



Aan deze beelden kunnen geen rechten worden ontleend.

Plattegrond

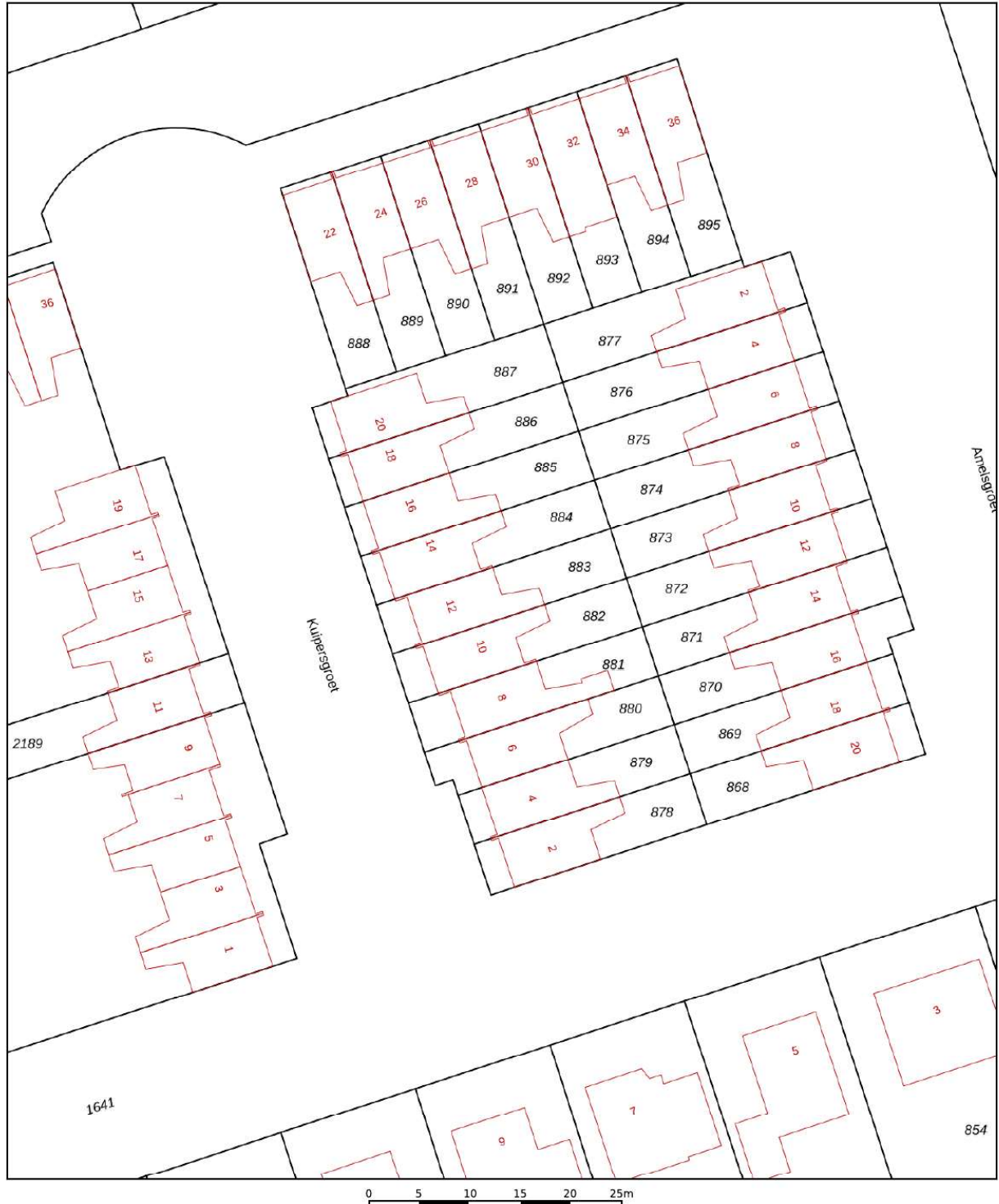


Aan deze beelden kunnen geen rechten worden ontleend.

Kadastrale kaart

Kadastrale kaart

Uw referentie: ---

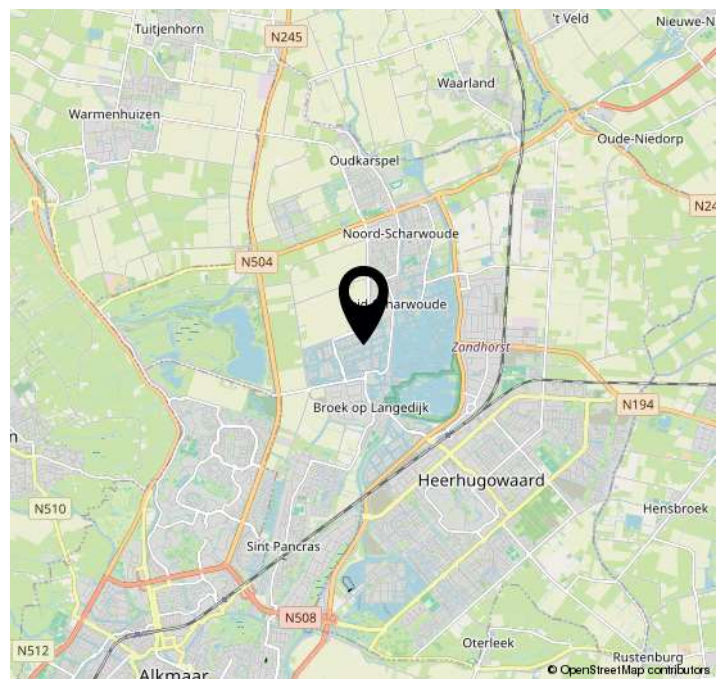
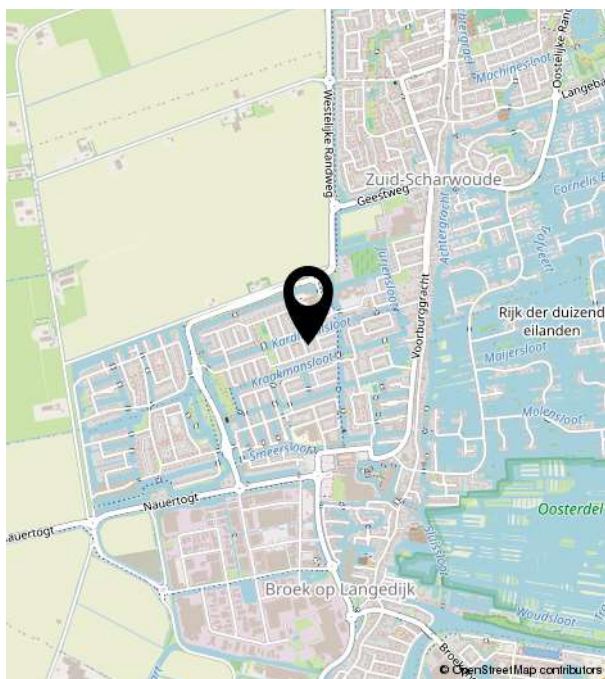
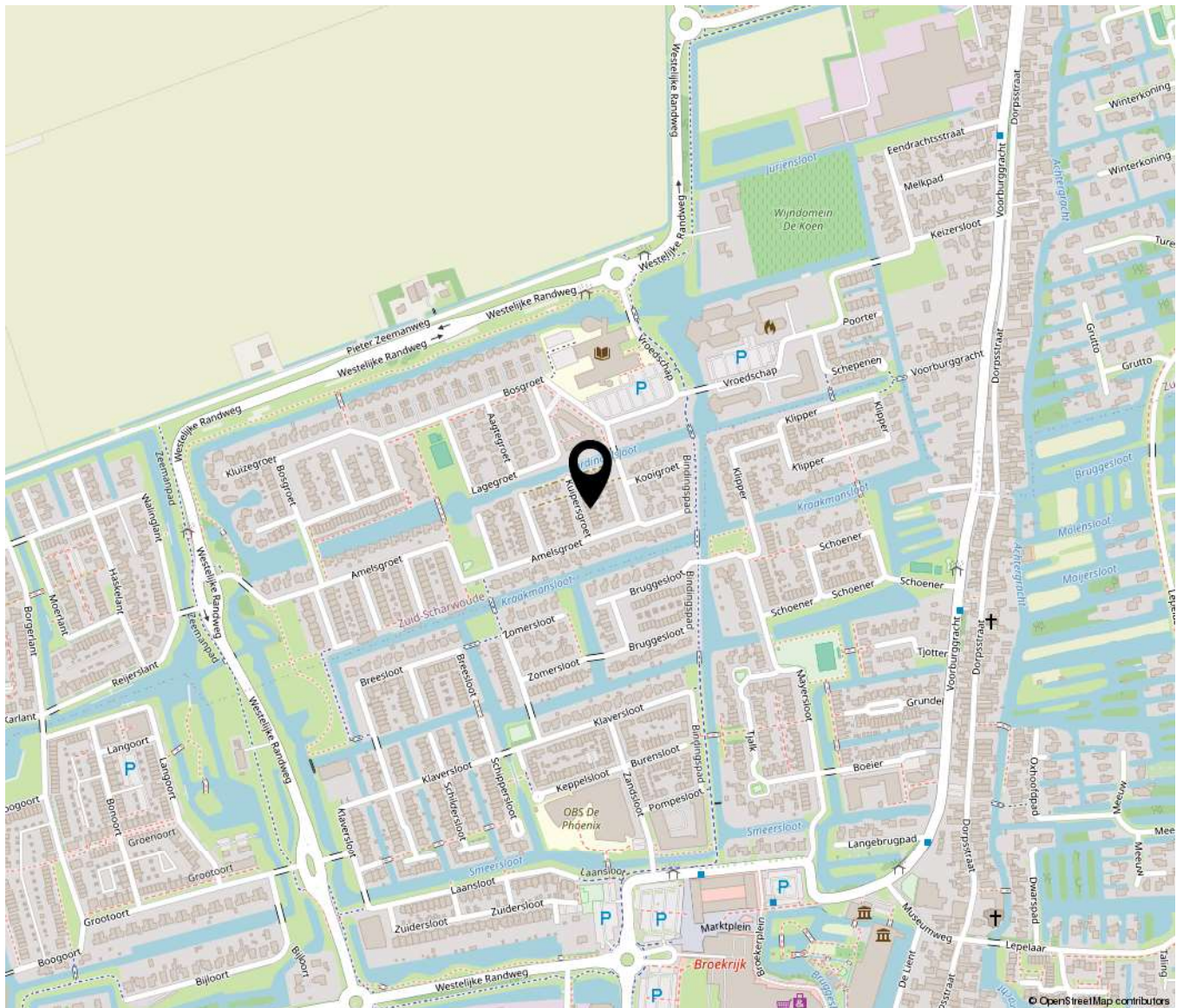


<p>12345 Deze kaart is noordgericht</p> <p>25 Perceelnummer</p> <p>Huisnummer</p> <p>— Vastgestelde kadastrale grens</p> <p>— Voorlopige kadastrale grens</p> <p>— Administratieve kadastrale grens</p> <p>— Bebouwing</p>	<p>Schaal 1: 500</p> <p>Kadastrale gemeente Langedijk</p> <p>Sectie F</p> <p>Perceel 883</p>	<p>kadaster</p> 
--	--	--

Voor een eensluitend uittreksel, geleverd op 16 maart 2026
De bewaarder van het kadaster en de openbare registers

Aan dit uittreksel kunnen geen betrouwbare maten worden ontleend.
De Dienst voor het kadaster en de openbare registers behoudt zich de intellectuele eigendomsrechten voor, waaronder het auteursrecht en het databankenrecht.

Locatie op de kaart





Bakker **Schoon**
MAKELAARDIJ

Dorpsstraat 573 | 1723 HB Noord-Scharwoude
(0226) 343455 | info@bakkerschoon.nl | www.bakkerschoon.nl