



Veendijk 19, 1231 PC Loosdrecht

Omschrijving

Veendijk 19, 1231 PC Loosdrecht

Veendijk 19 – Wonen op hoog niveau aan de Loosdrechtse Plassen

Een uitzicht dat nooit hetzelfde is.

Van zachte ochtenden met spiegeland water tot lange avonden waarin de stilte overheerst — hier vormt de natuur het decor van alledag. Een plek waar ruimte, privacy en licht in perfecte balans samenkomen.

Op een indrukwekkend perceel van circa 2.970 m², direct grenzend aan de Loosdrechtse Plassen, bevindt zich deze vrijstaande villa. Een woning die zich kenmerkt door haar royale opzet, doordachte indeling en sterke relatie met het omliggende landschap.

Ruimte, comfort en buitenleven

Met een woonoppervlakte van circa 212 m², verdeeld over meerdere niveaus, biedt deze villa een bijzonder aangename combinatie van leefruimte en functionaliteit.

De tuin rondom is ruim opgezet, biedt op ieder moment van de dag zon en beschutting en er is parkeergelegenheid voor meerdere auto's. Verspreid over het perceel bevinden zich meerdere terrassen aan het water, waardoor u altijd een plek vindt die past bij het moment. De eigen steiger onderstreept het directe contact met de plas en maakt het buitenleven hier vanzelfsprekend.

De royale glaspartijen versterken het gevoel van ruimte en zorgen ervoor dat het uitzicht vanuit vrijwel iedere leefruimte een prominente rol speelt.

Ligging

De woning ligt aan de karakteristieke Veendijk in Oud-Loosdrecht, een locatie die bekendstaat om haar unieke combinatie van rust, natuur en levendigheid.

In de directe omgeving vindt u diverse jachthavens, goede restaurants en terrassen. Voor dagelijkse voorzieningen liggen Nieuw-Loosdrecht, Kortenhoef en Loenen aan de Vecht op korte afstand. Dankzij de gunstige ligging ten opzichte van de A2 bereikt u de Zuidas in circa 20 minuten en bent u binnen een half uur in Utrecht of Amsterdam.

Indeling

Begane grond De entree geeft toegang tot een ruime hal met garderobe, toiletruimte voorzien van fonteintje, toegang tot alle vertrekken, alsmede een tweede hal met toegang tot de bijkeuken annex waskamer voorzien van veel kastruimte, wijn klimaatkast, aansluiting voor was- droogcombinatie en keukenblokje. Vanuit deze bijkeuken heeft u toegang tot een riante bergvliding.

Heerlijke tuingerichte living deels in gebruik als werkkamer, met geweldig uitzicht over het water en deur naar de zonnige zijtuin met hardhouten terras.

Op deze woonlaag bevindt zich tevens de hoofdslaapkamer, wat de woning uitermate geschikt maakt voor gelijkvloers wonen. De slaapkamer beschikt over een inloopkast en tevens een fraai uitzicht over het water. De slaapkamer beschikt tevens over een eigen badkamer, compleet uitgevoerd en voorzien van een dubbele wastafel, inloopdouche en whirlpool. De gehele begane grond is voorzien van vloerverwarming.

Eerste Verdieping

De tweede living kenmerkt zich door haar warme karakter, met een sfeervolle haard en een sterke verbinding met buiten. Grote raampartijen zorgen voor een mooie lichtinval en bieden een wijds uitzicht over de plas. Vanuit de living bereikt u middels openslaande deuren direct het terras van maar liefst 48 m² dat zowel aan de voor- als achterzijde is gelegen en aan beide kanten over het water uitkijkt.

De keuken sluit hier naadloos op aan en is uitgerust met diverse inbouwapparatuur, waaronder een inductiekookplaat, combi-oven, stoomoven, Quooker en vaatwasser.

Tweede Verdieping

Op deze verdieping bevinden zich twee slaapkamers, beiden voorzien van praktische inbouwkasten.

Hier bevindt zich ook de tweede badkamer met inloopdouche en wastafel.

Bijzonderheden

- Vrijstaande villa op een prominente locatie aan de Loosdrechtse Plassen.
- Perceel van circa 2.970 m² met veel privacy.
- Woonoppervlakte circa 212 m².
- Bouwjaar: 1980.
- Directe ligging aan het water met eigen aanlegsteigers en een botenhuis.
- Fraai uitzicht over de plas vanuit diverse vertrekken.
- Slaapkamer en badkamer op de begane grond (gelijkvloers wonen mogelijk).
- Hoofdslaapkamer met vaste kasten en en-suite badkamer met whirlpool.
- Lichte living met open indeling en directe toegang tot buiten.
- Parkeergelegenheid voor meerdere auto's op eigen terrein.
- Drie slaapkamers met ingebouwde kastenruimte.
- Voorzien van airconditioning.
- Ruim opgezette tuin met meerdere terrassen aan het water.
- Deels overdekt terras voor beschut buiten zitten.
- Gelegen nabij jachthavens, horeca en recreatiemogelijkheden.
- Goede bereikbaarheid richting Amsterdam en Utrecht.

Veendijk 19 biedt een zeldzame combinatie van ruimte, privacy en directe waterligging.

Een comfortabele villa op een royaal perceel, met volop mogelijkheden en een ligging die elke dag bijzonder maakt.

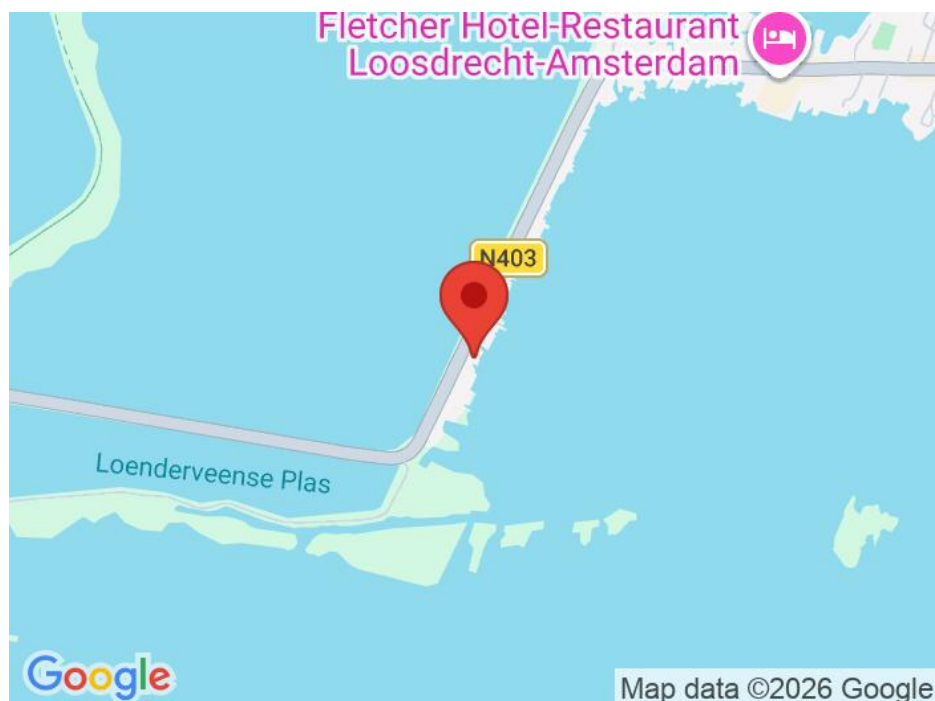
Laat u verrassen en plan snel een bezichtiging in, wij leiden u met plezier rond!

Kenmerken

Soort	: Woonhuis
Type woning	: Vrijstaande woning
Aantal kamers	: 5 kamers waarvan 3 slaapkamer(s)
Inhoud woning	: 767 m ³
Perceel oppervlakte	: 2.970 m ²
Gebruiksoppervlakte woonfunctie	: 212 m ²
Soort woning	: Villa
Bouwjaar	: 1980
Ligging	: Aan water, vrij uitzicht, open ligging, aan vaarwater
Tuin	: Tuin rondom
Garage	: Carport, parkeerplaats
Energielabel	: C
Verwarming	: C.V.-Ketel, Open haard, Vloerverwarming gedeeltelijk
Isolatie	: Dubbel glas
Voorzieningen	: Buitenzonwering, Rookkanaal, Openslaande deuren

Locatie

Veendijk 19
1231 PC LOOSDRECHT





































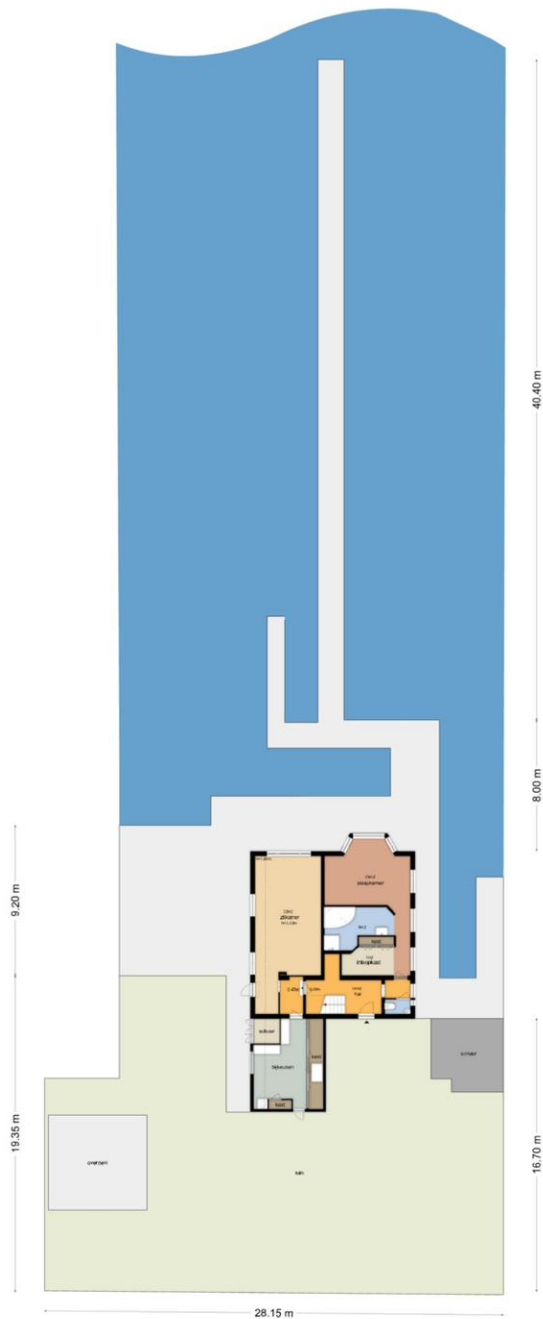






Plattegrond

Veendijk 19 - Loosdrecht
Perceel



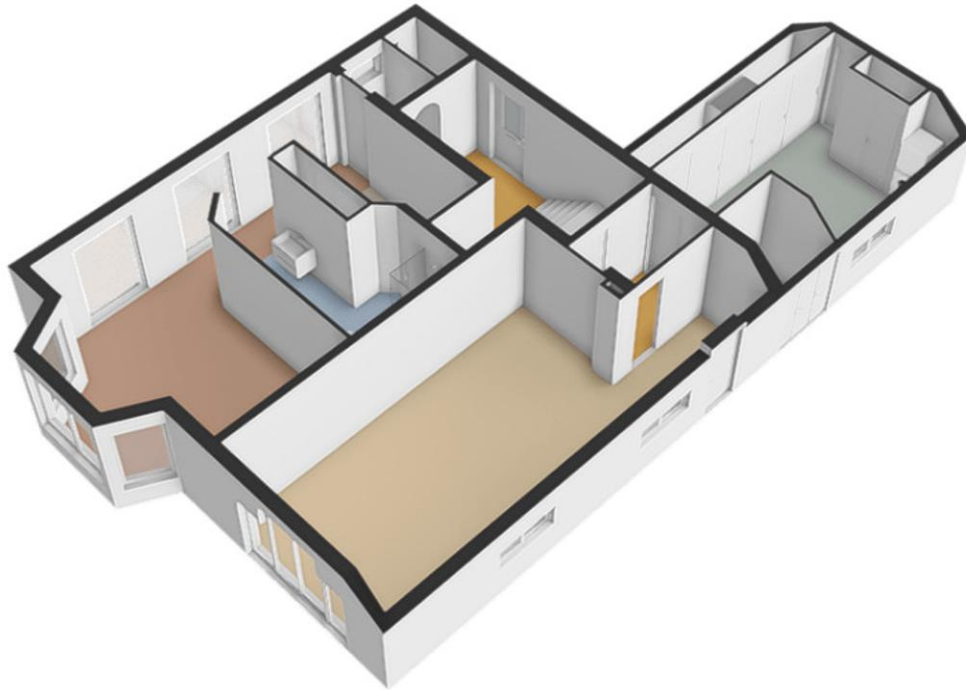
Plattegrond

**Veendijk 19 - Loosdrecht
 Begane Grond**



De plattegronden zijn geproduceerd voor promotionele doeleinden en ter indicatie.
 Aan de plattegronden kunnen geen rechten worden ontleend.
 © www.vistaview.nl

Plattegrond



Plattegrond



Plattegrond

Veendijk 19 - Loosdrecht Eerste Verdieping



De plattegronden zijn geproduceerd voor promotionale doeleinden en ter indicatie.
 Aan de plattegronden kunnen geen rechten worden ontleend
 © www.vistaview.nl

Plattegrond

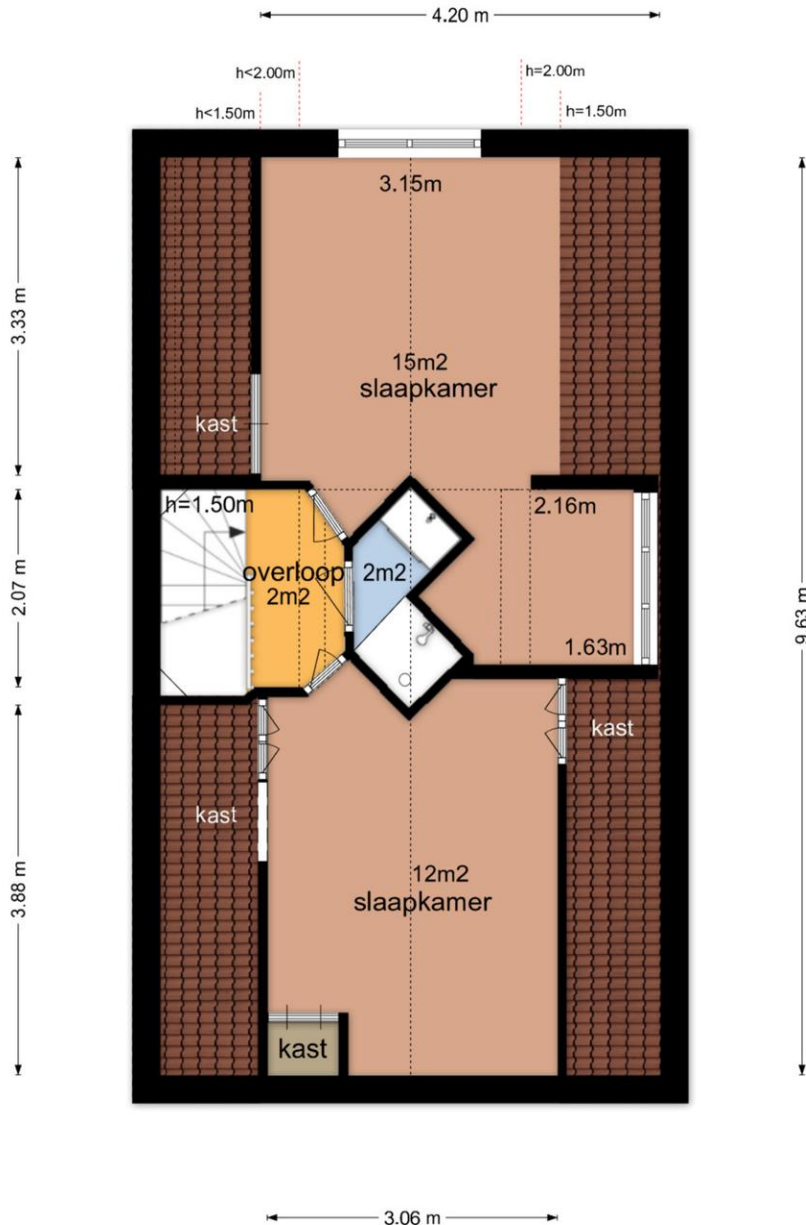


Plattegrond



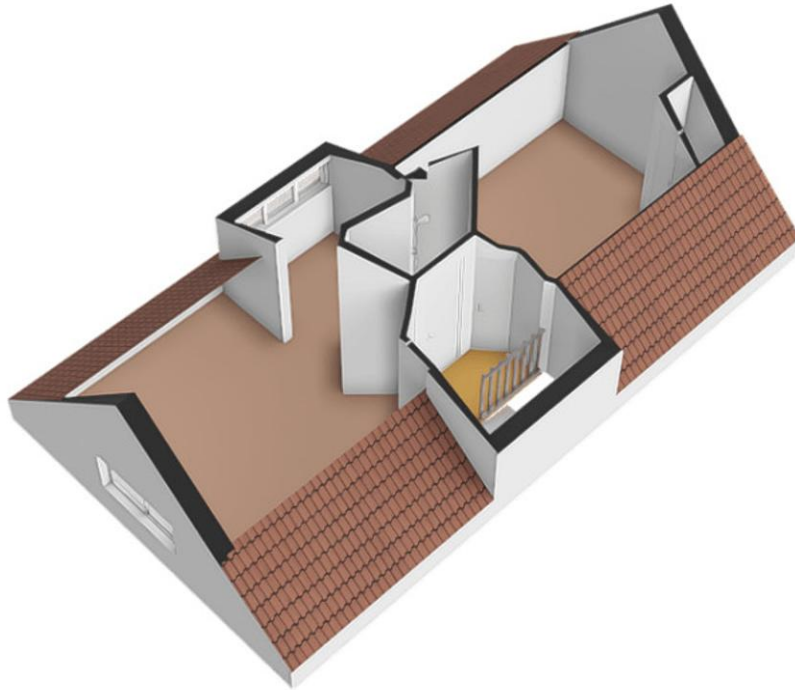
Plattegrond

Veendijk 19 - Loosdrecht Tweede Verdieping



De plattegronden zijn geproduceerd voor promotionele doeleinden en ter indicatie.
 Aan de plattegronden kunnen geen rechten worden ontleend
 © www.vistaview.nl

Plattegrond

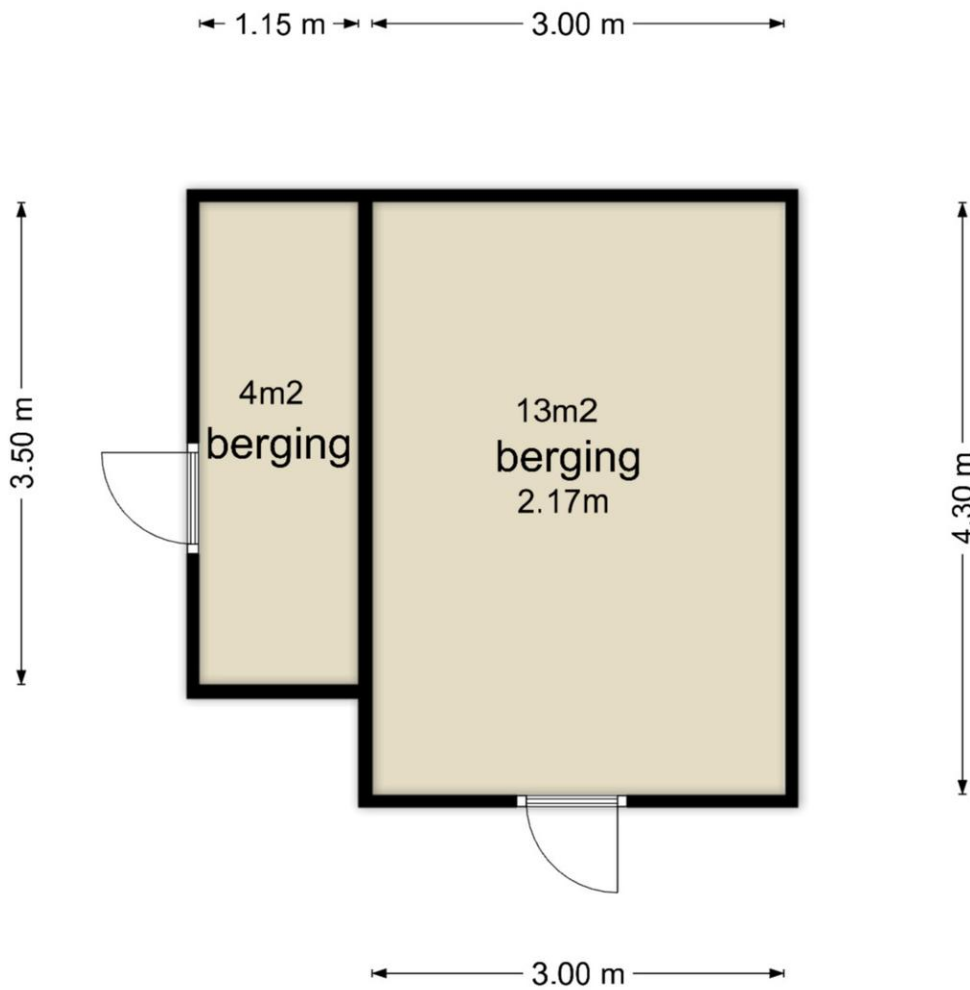


Plattegrond



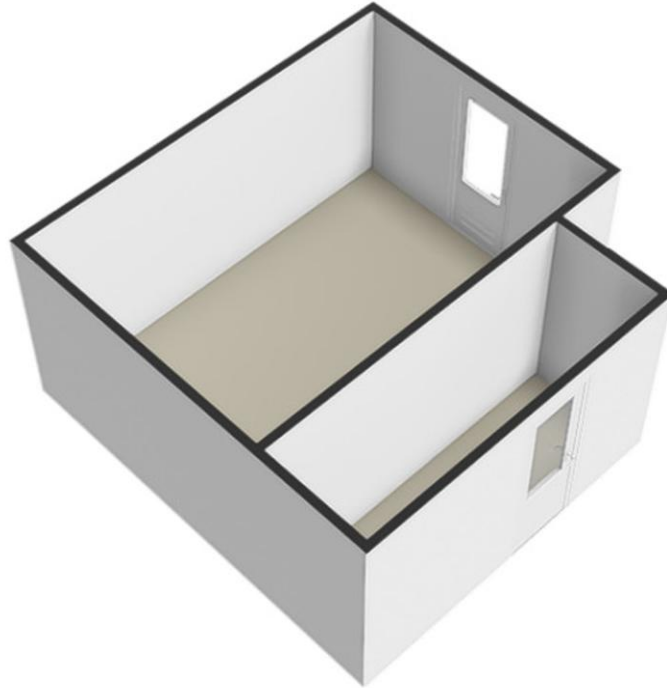
Plattegrond

Veendijk 19 - Loosdrecht Berging

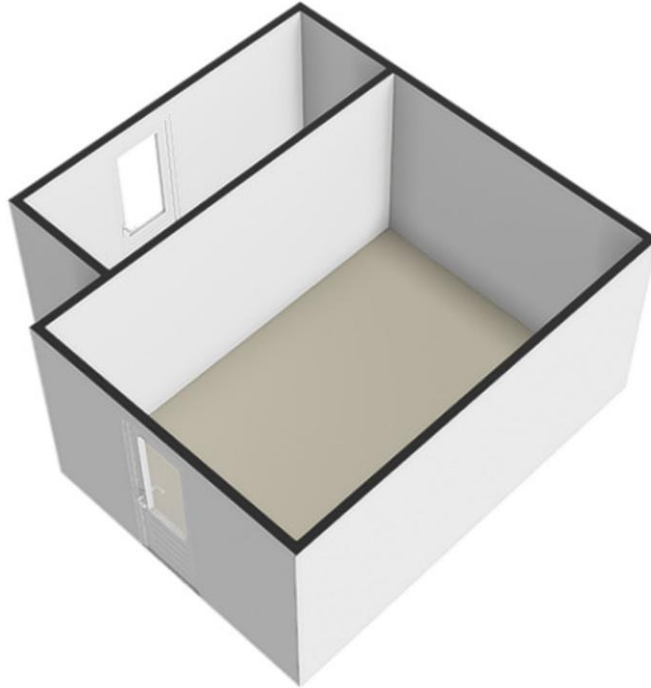


De plattegronden zijn geproduceerd voor promotionele doeleinden en ter indicatie.
Aan de plattegronden kunnen geen rechten worden ontleend
© www.vistaview.nl

Plattegrond

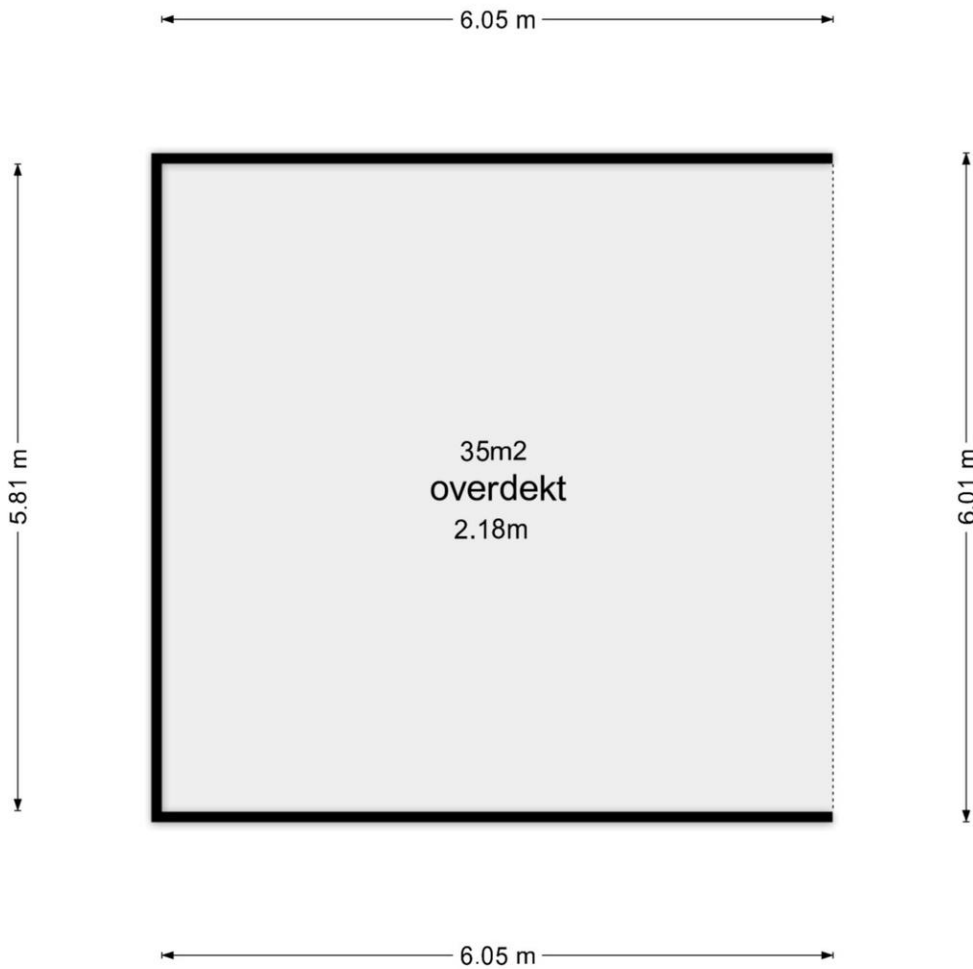


Plattegrond



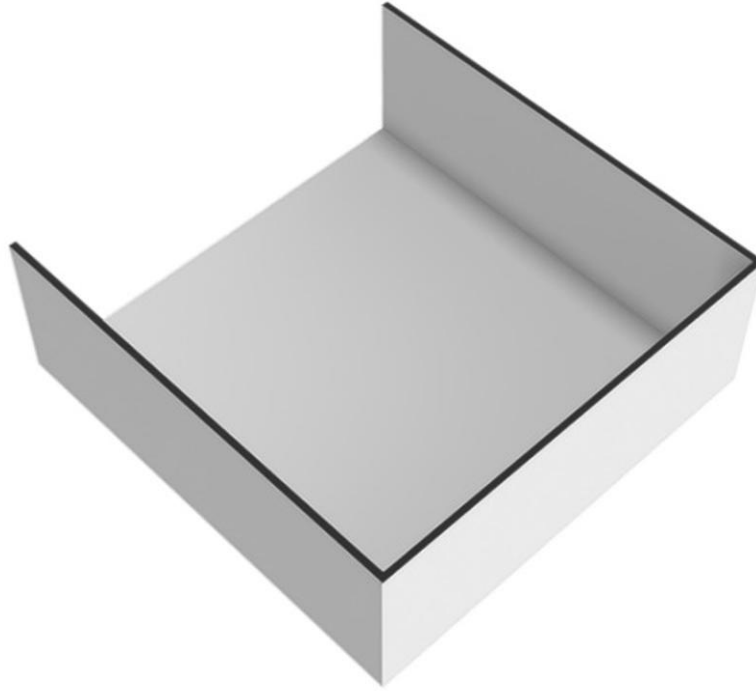
Plattegrond

Veendijk 19 - Loosdrecht Overdekt

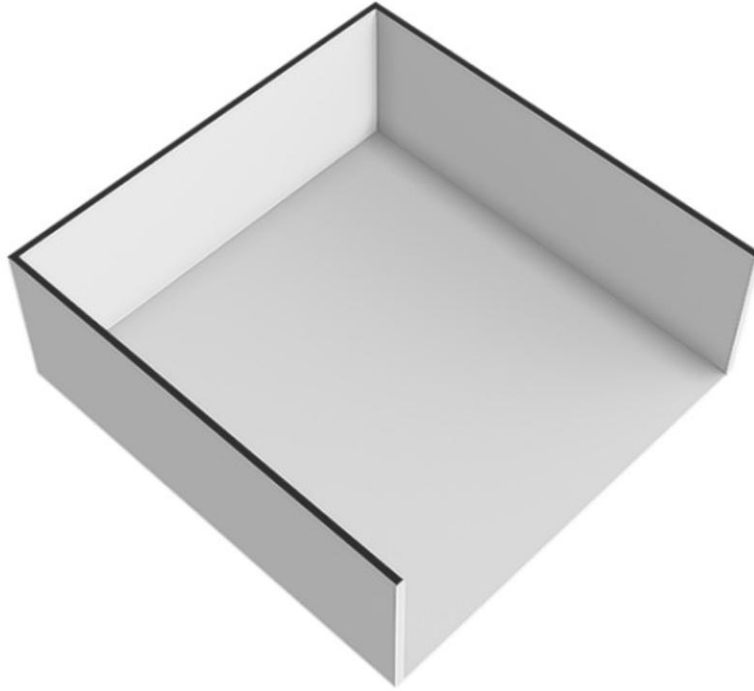


De plattegronden zijn geproduceerd voor promotionele doeleinden en ter indicatie.
Aan de plattegronden kunnen geen rechten worden ontleend
© www.vistaview.nl

Plattegrond



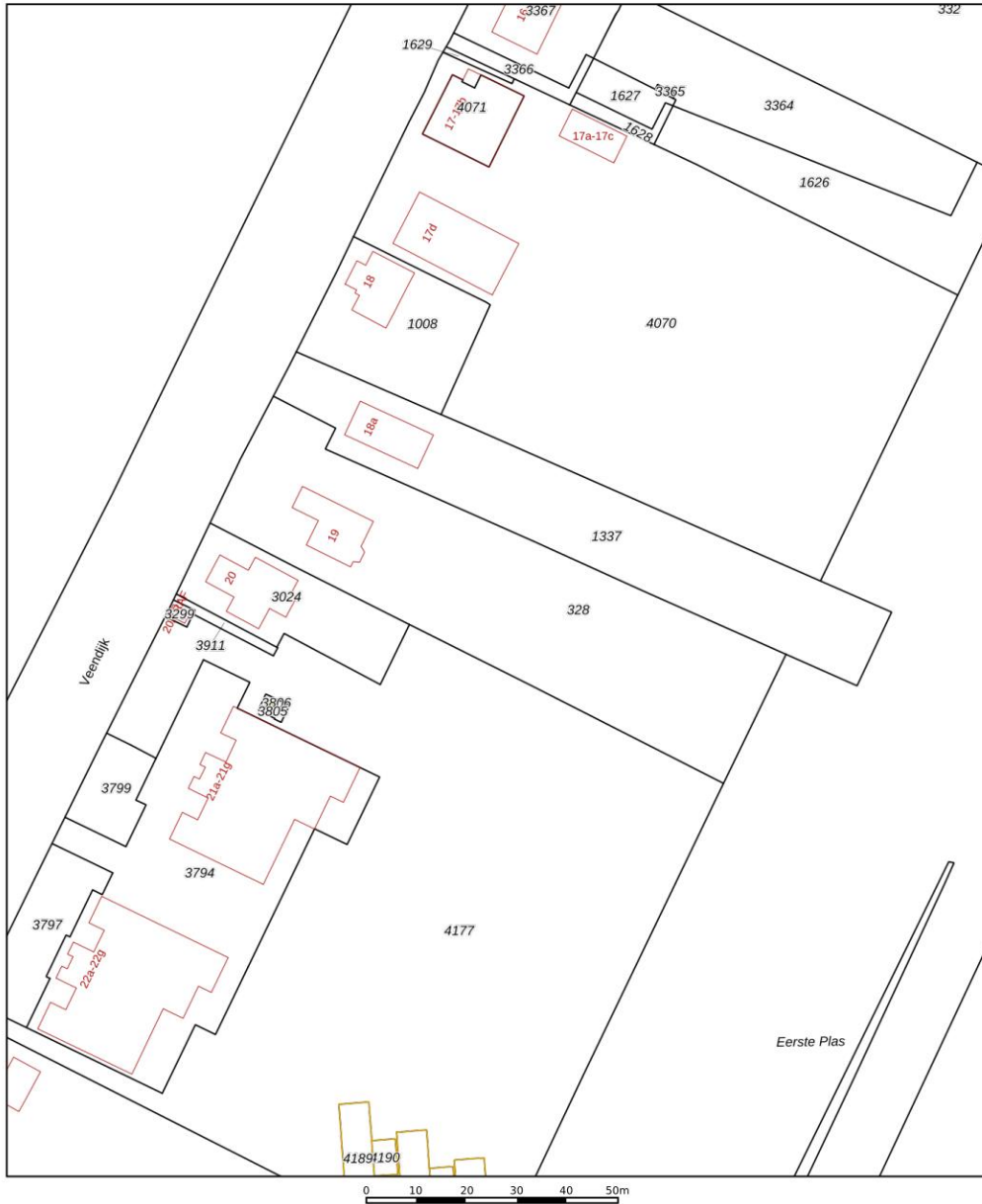
Plattegrond




Kadaster

Kadastrale kaart

Uw referentie: Veendijk 19



<p>12345 25</p> <p>Deze kaart is noordgericht</p> <p>Perceelnummer</p> <p>Huisnummer</p> <p>Vastgestelde kadastrale grens</p> <p>Voorlopige kadastrale grens</p> <p>Administratieve kadastrale grens</p> <p>Bebouwing</p> <p>Voor een eensluidend uittreksel, geleverd op 25 maart 2026 De bewaarder van het kadaster en de openbare registers</p>	<p>Schaal 1: 1000</p> <p>Kadastrale gemeente Loosdrecht</p> <p>Sectie G</p> <p>Perceel 328</p> <p>Aan dit uittreksel kunnen geen betrouwbare maten worden ontleend. De Dienst voor het kadaster en de openbare registers behoudt zich de intellectuele eigendomsrechten voor, waaronder het auteursrecht en het databankenrecht.</p>	
--	--	--



Veerman Makelaars O.G. Loosdrecht B.V.
 Nootweg 37
 1231 CP, LOOSDRECHT
 Tel: 035-5825333
 E-mail: info@veermanmakelaars.nl
 www.veermanmakelaars.nl