



Bomenland 34

VENHUIZEN

Prachtige 2/1 kapwoning met 4 slaapkamers

ZIJ Makelaardij

06-42514078

info@zijmakelaardij.nl

www.zijmakelaardij.nl



Kenmerken



Woonoppervlakte

117 m²

Perceeloppervlakte

227 m²

Aantal kamers

6 kamers

Aantal slaapkamers

4 slaapkamers

Bouwjaar

1998

Energie label

A



Omschrijving

Begane grond

Via de entree kom je binnen in de hal met meterkast, toilet, trapopgang, trapkast en toegang naar de garage/berging. Direct bij binnenkomst voel je dat deze woning de afgelopen jaren met veel aandacht is gemoderniseerd. De woonkamer is recent verbouwd en afgewerkt met een prachtige PVC visgraatvloer, glad gestuukte wanden en plafonds en comfortabele vloerverwarming op de begane grond.

Aan de voorzijde zorgt de gezellige erker voor veel natuurlijk daglicht en een fijne sfeer in huis. De leefruimte biedt volop plek voor een grote eettafel waar je heerlijk lang kunt tafelen met vrienden en familie.

De moderne keuken uit 2022 is uitgevoerd in een hoekopstelling en voorzien van hoogwaardige inbouwapparatuur waaronder een Bora inductiekookplaat met geïntegreerde afzuiging, Quooker Combi, Miele vaatwasser, Siemens combi oven en Siemens inbouwkoelkast. De strakke afwerking met vlak ingebouwde spots maakt het geheel helemaal af.

Aansluitend vind je de praktische bijkeuken met veel kastruimte en aansluitingen voor de wasmachine en droger.

De garage is netjes afgewerkt, geïsoleerd en voorzien van elektra en een elektrische deur. Momenteel is deze ruimte ideaal in gebruik als berging of hobbyruimte. Ook zijn er handige extra's aanwezig zoals sensorverlichting en extra stroompunten.

Buiten

Ook buiten is het genieten. De achtertuin is gelegen op het westen waardoor je hier heerlijk kunt genieten van de middag en avondzon. De tuin is verzorgd aangelegd met strak straatwerk, mooie beplanting en een gezellige veranda waar je al vroeg in het voorjaar heerlijk buiten zit. Ook is er zorg gedragen voor de afwatering door middel van een lijngoot.

Daarnaast beschikt de woning over een elektrisch zonnescerm van Somfy met sensorsturing en een buitenkraan. Aan de voorzijde van de woning is er plek voor twee auto's op eigen terrein.

Eerste verdieping

Op de eerste verdieping bevinden zich drie ruime slaapkamers. Een van de slaapkamers is in gebruik als luxe inloopkast. De badkamer is in 2022 volledig vernieuwd en modern afgewerkt met een inloopdouche, dubbele wastafel met meubel, tweede toilet, handdoekradiator en mechanische ventilatie. Ook de toiletten beneden en boven zijn vernieuwd en voorzien van Geberit inbouwsystemen.

Tweede verdieping

Via de vaste trap bereik je de tweede verdieping. Hier vind je de vierde slaapkamer met dakkapel waardoor deze verdieping verrassend ruim aanvoelt. Daarnaast is er nog een extra ruimte aanwezig die perfect gebruikt kan worden als berging, hobbykamer of thuiswerkplek.

Ook technisch is deze woning keurig onderhouden. Zo zijn de platte daken vernieuwd in 2021, is het buitenschilderwerk uitgevoerd in 2021 met Sikkens verf en zijn de dakgoten en hemelwaterafvoeren in 2025 vernieuwd in zink. De woning beschikt daarnaast over hardhouten kozijnen met draai kiepsysteem.

Omgeving van de woning

Bomenland is een fijne en kindvriendelijke woonwijk in Venhuizen. Hier woon je rustig met alle dagelijkse voorzieningen binnen handbereik. Basisscholen, sportverenigingen, winkels en uitvalswegen richting Hoorn en Enkhuizen liggen dichtbij. Ook het Markermeer en diverse wandel en fietsroutes door het West Friese landschap bevinden zich op korte afstand.

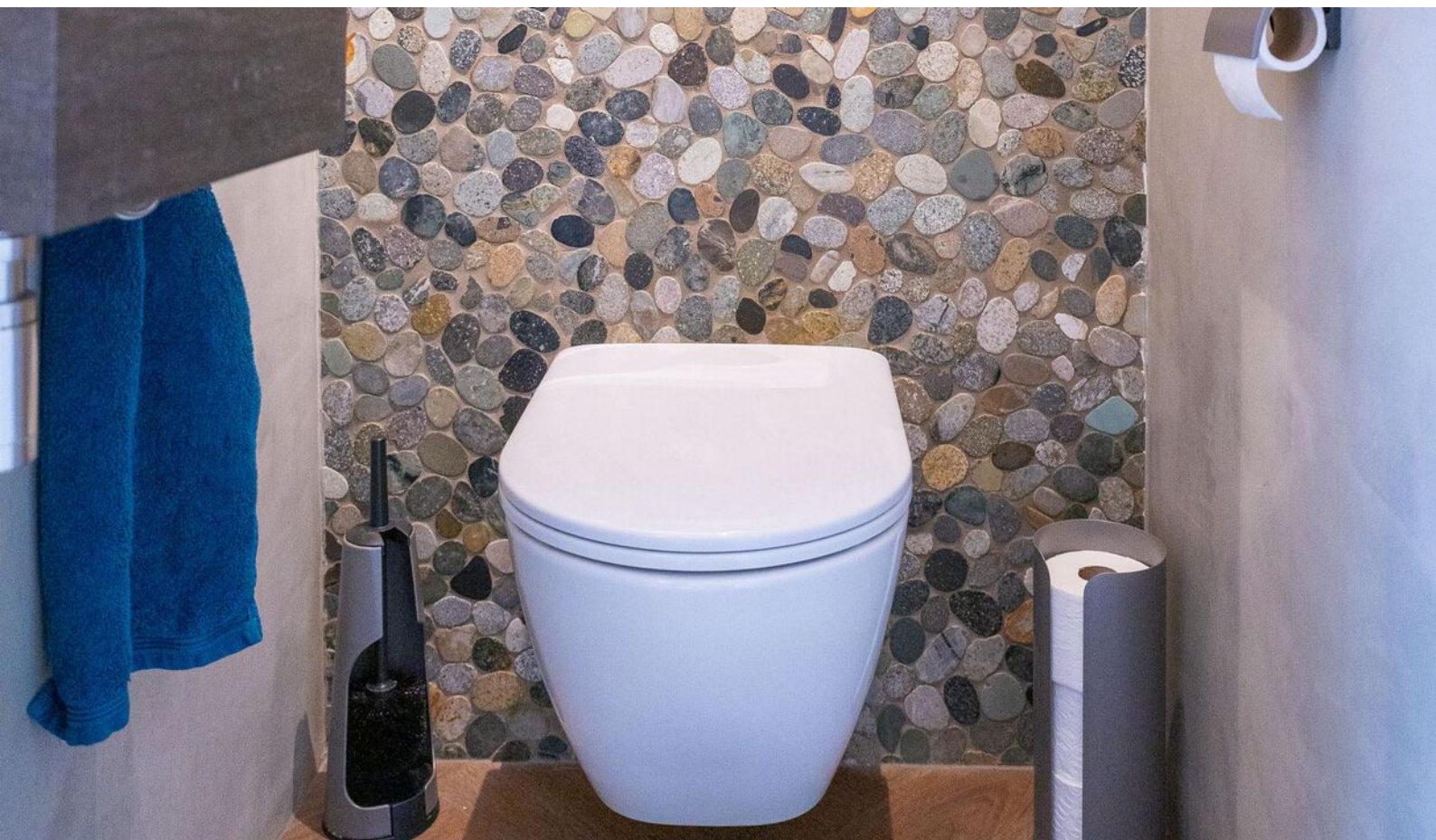
Foto's



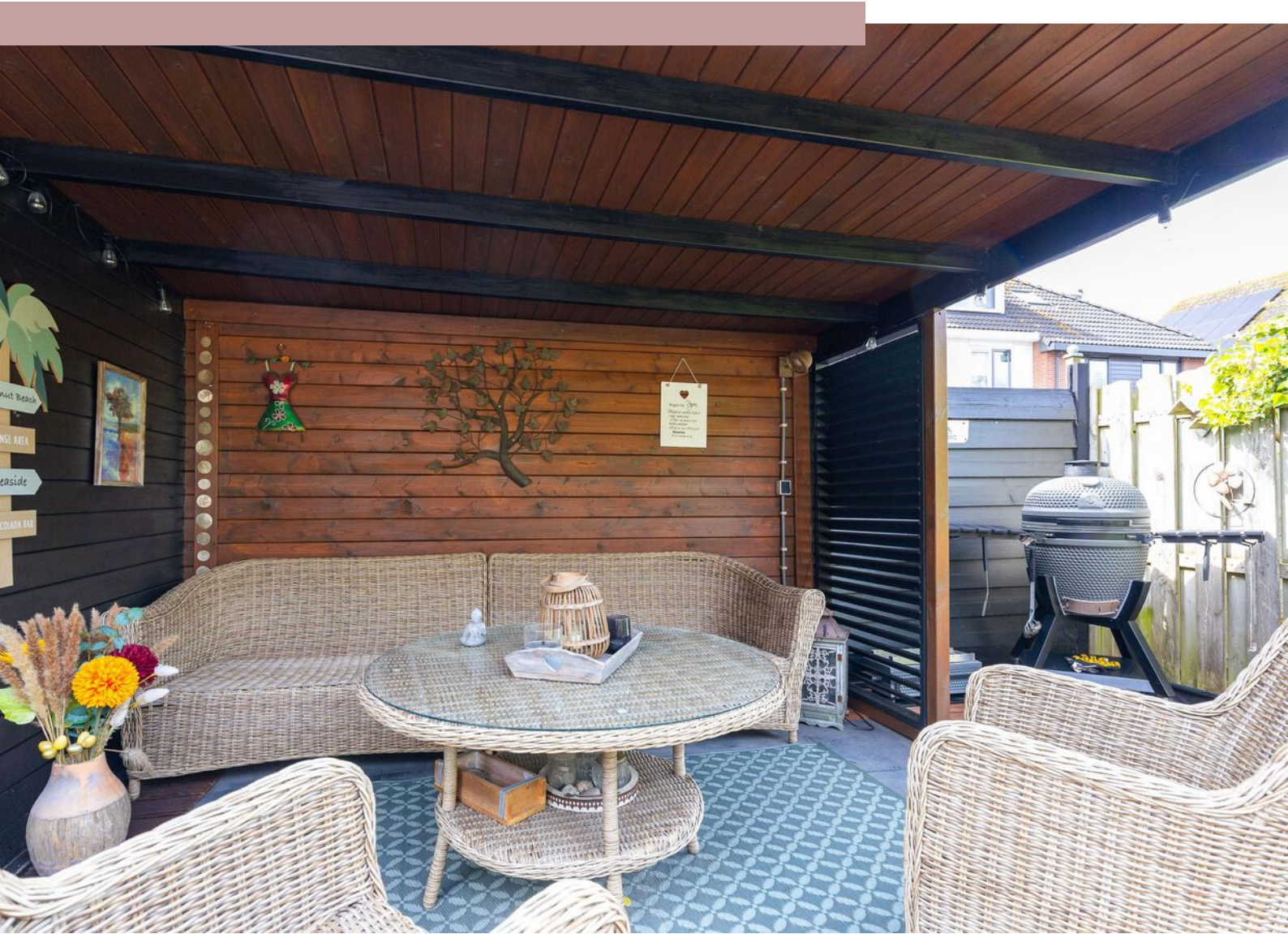


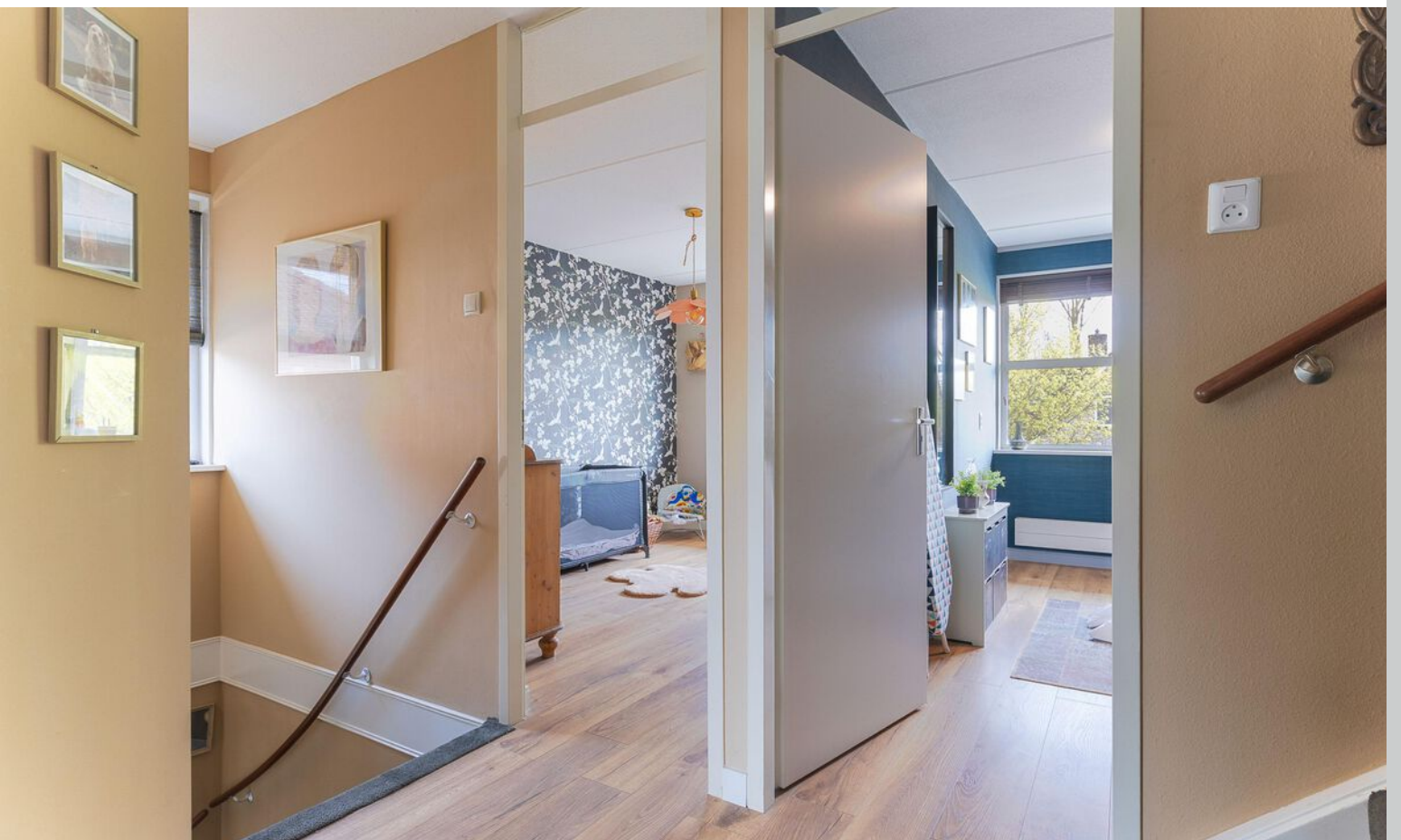






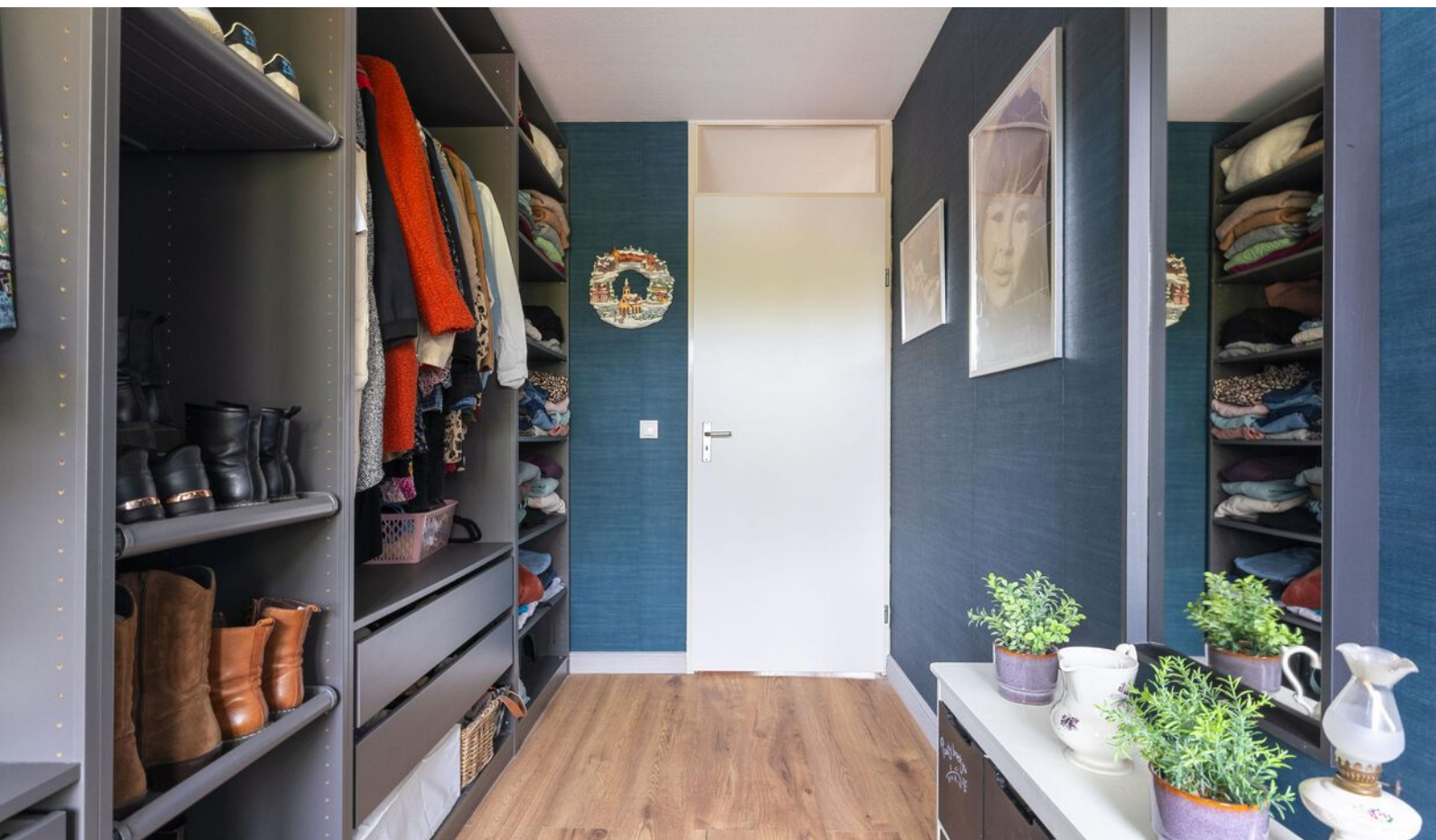












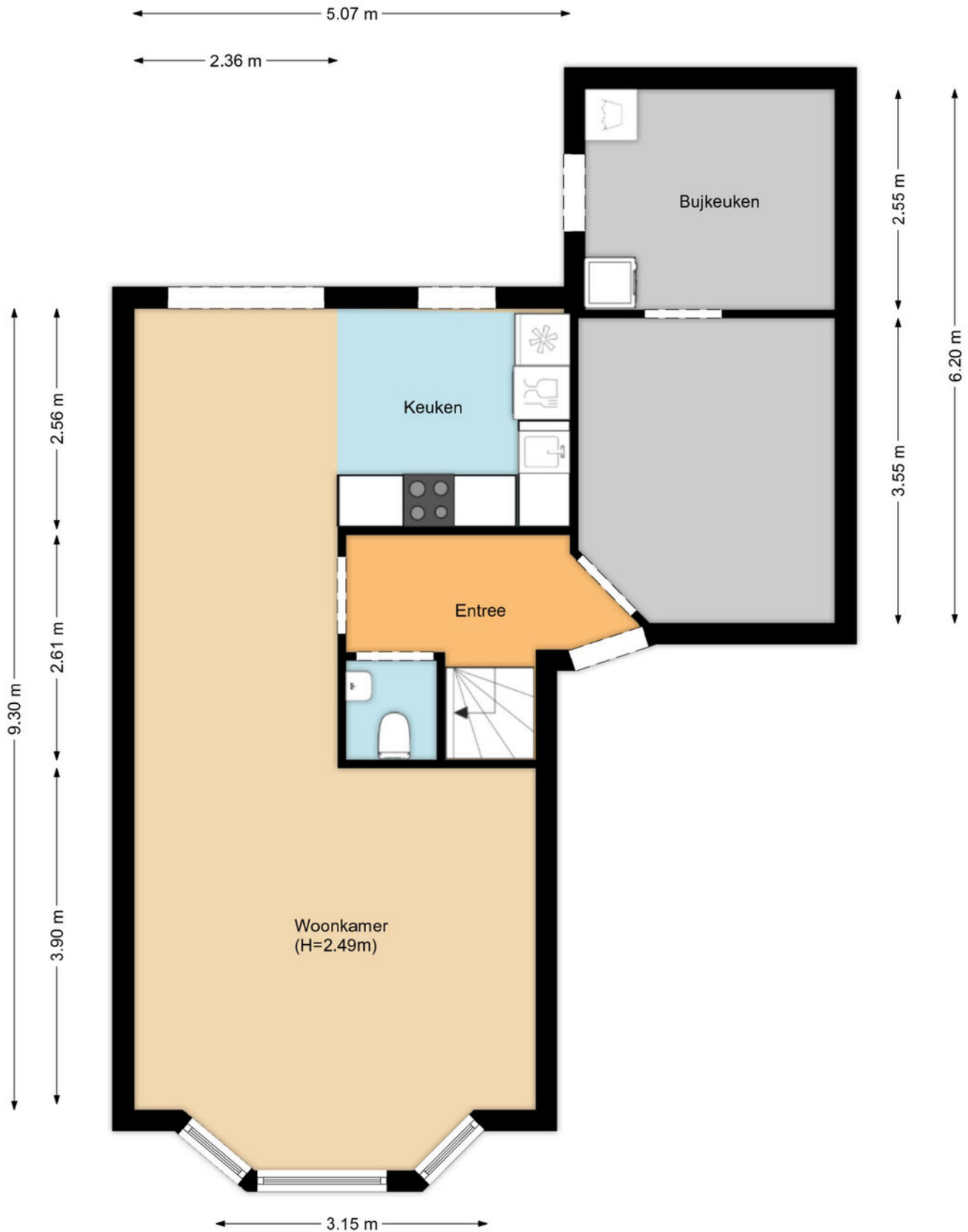




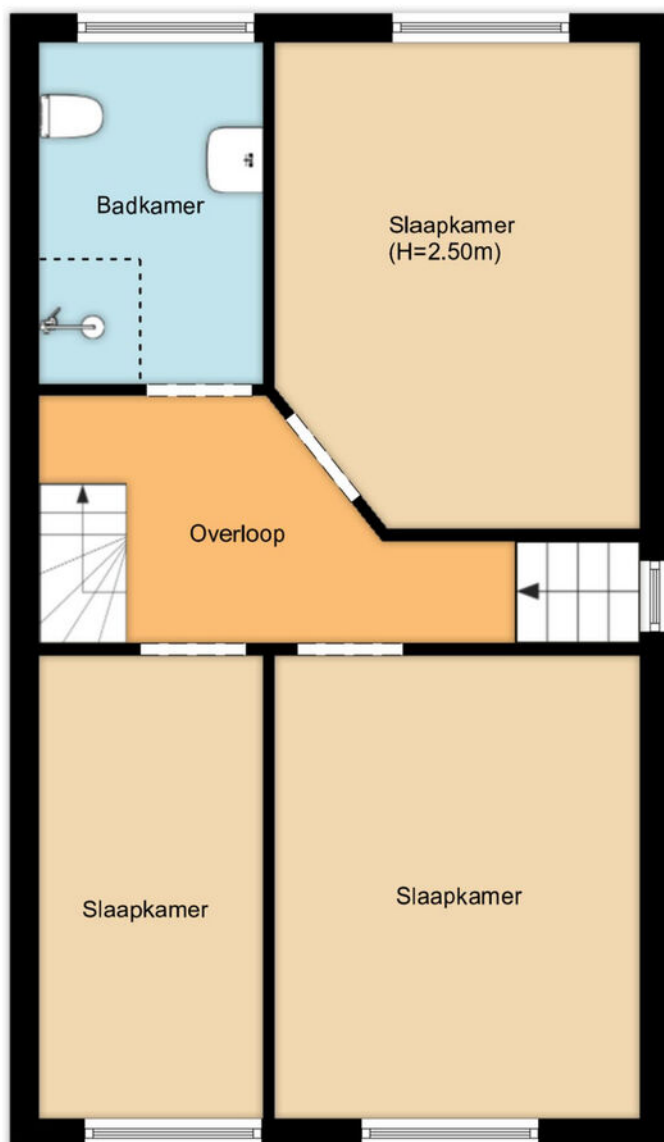




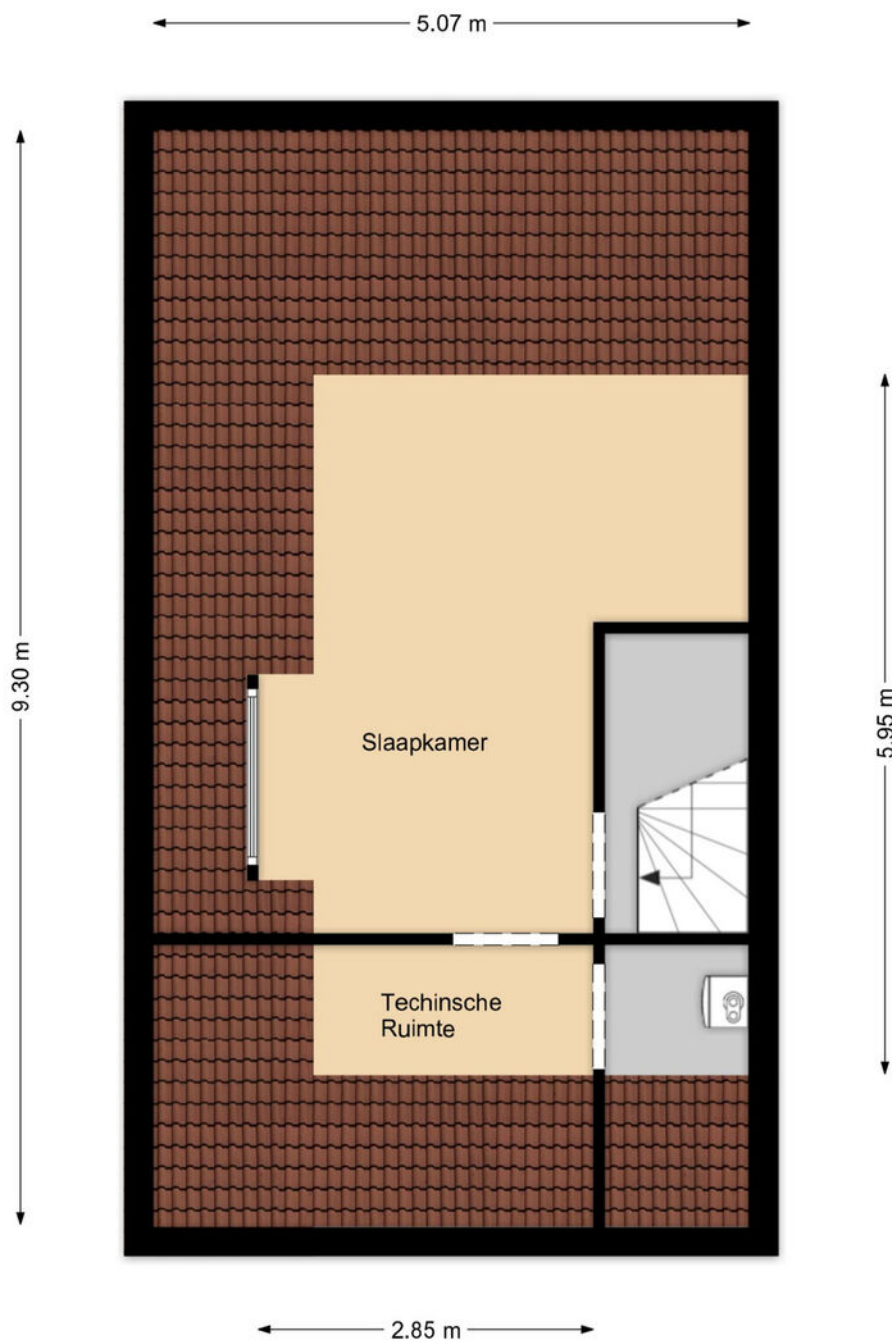
Plattegrond begane grond



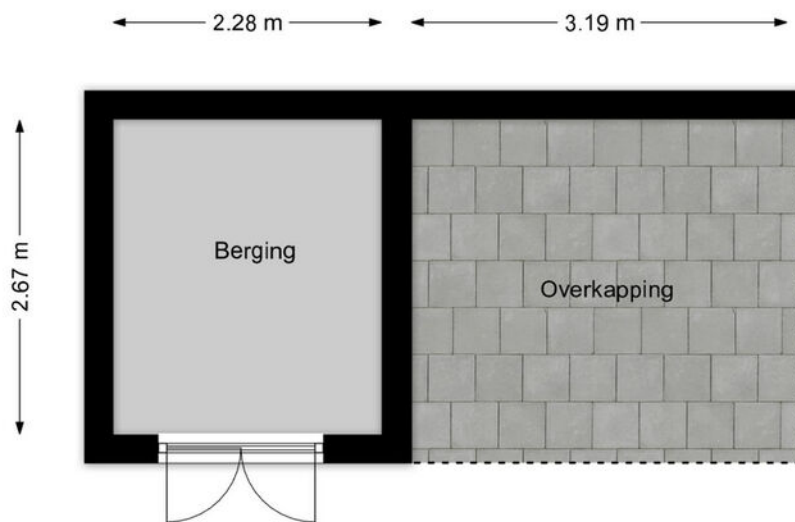
Plattegrond 1e verdieping



Plattegrond 2e verdieping



Plattegrond veranda




Kadastrale kaart

Kadastrale kaart

Uw referentie: Bomenland 34



12345	Deze kaart is noordgericht	Schaal 1: 500	
25	Perceelnummer	Kadastrale gemeente Venhuizen	
—	Huisnummer	Secctie G	
—	Vastgestelde kadastrale grens	Perceel 3618	
—	Voorlopige kadastrale grens		
—	Administratieve kadastrale grens		
—	Bebouwing		

Voor een eensluidend uittreksel, geleverd op 23 maart 2026
De bewaarder van het kadaster en de openbare registers

Aan dit uittreksel kunnen geen betrouwbare maten worden ontleend.
De Dienst voor het kadaster en de openbare registers behoudt zich de intellectuele eigendomsrechten voor, waaronder het auteursrecht en het databankenrecht.



Interesse?

Neem contact met ons op!

ZIJ Makelaardij

De Stad Riga 9 1606 DC Venhuizen

06-42514078

info@zijmakelaardij.nl

www.zijmakelaardij.nl

