



Sportveldstraat 24 - Beusichem

€ 385.000,- k.k.

Omschrijving

Sportveldstraat 24 - Beusichem

In het sfeervolle dorp Beusichem, in de nabijheid van diverse voorzieningen als een basisschool en supermarkt gelegen instapklare tussenwoning. Deze woning is voorzien van een lichte doorzonkamer, open keuken met keurige inbouwkeuken, 3 ruime slaapkamers, kleine maar nette badkamer, een zolderverdieping met bergzolder en een achtertuin met grote berging.

Bouwjaar: 1965

Inhoud: 339 m³

Woonoppervlakte: 82 m²

Perceeloppervlakte: 150 m²

De indeling van de woning is als volgt:

Begane grond: Entree, toilet, meterkast, praktische trapkast, trapopgang naar de verdieping. Lichte doorzonwoonkamer met stoere, brede laminaat vloerdelen.

Door de grote raampartijen is het een lichte leefruimte en daardoor een plezierige plek om te verblijven. De recent geplaatste keuken maakt het echt helemaal af. De tussenmuur van de oorspronkelijke dichte keuken naar de woonkamer is opengebrosen. Hierdoor is een mooie ruimte ontstaan voor een royale eettafel met zicht op de mooie en complete keuken.

1e verdieping: overloop met toegang tot de drie slaapkamers en een nette badkamer met douche, wastafel en meubel. Deze verdieping is eveneens voorzien van een laminaatvloer en een airco.

2e verdieping: via vlizotrap bereikbare open bergzolder met dakraam en cv-ketel uit 2014.

Buitensituatie: Aan zowel de voor- als achterzijde bevindt zich een keurige tuin. Deze zijn grotendeels ingericht met sierbestrating en in de achtertuin staat een ruime stenen berging. Tevens beschikt de woning over een achterom.

Samenvattend:

- Instapklare gezellige woning.
- Riante voortuin en achtertuin, altijd de mogelijkheid om in de zon te zitten.
- Fijne lichte ruimtes.
- Prachtige keuken welke van alle gemakken voorzien is.
- Airco op zowel de begane grond als de verdieping.
- Nette badkamer met inloopdouche, wastafel en meubel.

Aanvaarding: In overleg

Vraagprijs: € 385.000,- k.k.



Kenmerken

	: € 385.000,- k.k.
Soort	: Woonhuis
Type woning	: Tussenwoning
Aantal kamers	: 4 kamers waarvan 3 slaapkamer(s)
Inhoud woning	: 339 m ³
Perceel oppervlakte	: 150 m ²
Gebruiksoppervlakte woonfunctie	: 82 m ²
Soort woning	: Eengezinswoning
Bouwjaar	: 1965
Ligging	: Aan rustige weg, in woonwijk
Tuin	: Achtertuin, voortuin 48 m ²
Garage	: Geen garage
Verwarming	: C.V.-Ketel
Isolatie	: Muurisolatie, Dubbel glas

Locatie

Sportveldstraat 24
4112 KL BEUSICHEM





Weeda & Jellema
Makelaardij B.V.





Weeda & Jellema
Makelaardij B.V.





Weeda & Jellema
Makelaardij B.V.





Weeda & Jellema
Makelaardij B.V.





Weeda & Jellema
Makelaardij B.V.





Weeda & Jellema
Makelaardij B.V.





Weeda & Jellema
Makelaardij B.V.





Weeda & Jellema
Makelaardij B.V.





Weeda & Jellema
Makelaardij B.V.





Weeda & Jellema
Makelaardij B.V.



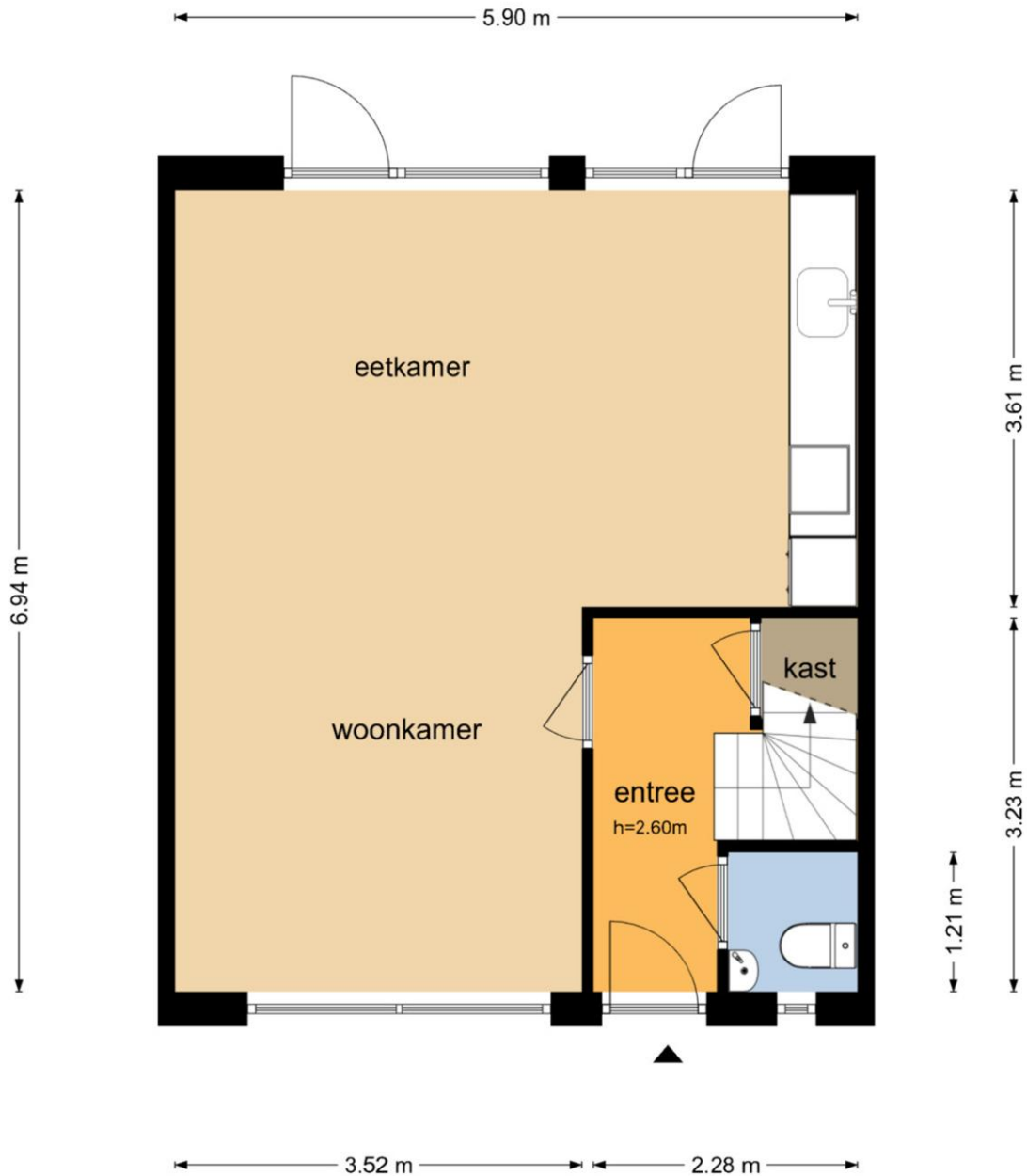


Weeda & Jellema
Makelaardij B.V.





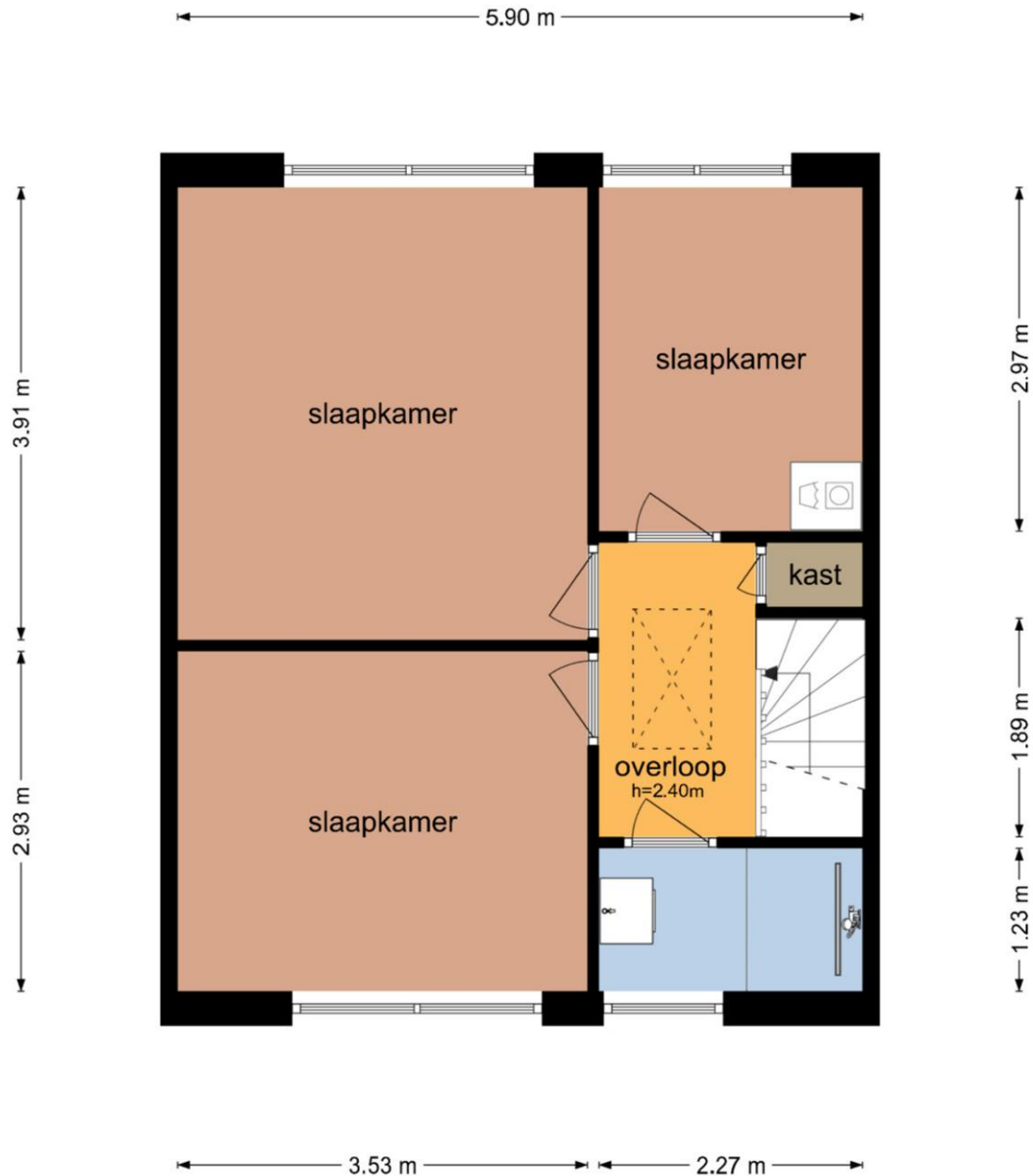
Sportveldstraat 24 - Beusichem
Begane Grond



De plattegronden zijn geproduceerd voor promotionele doeleinden en ter indicatie.
Aan de plattegronden kunnen geen rechten worden ontleend
© www.objectenco.nl

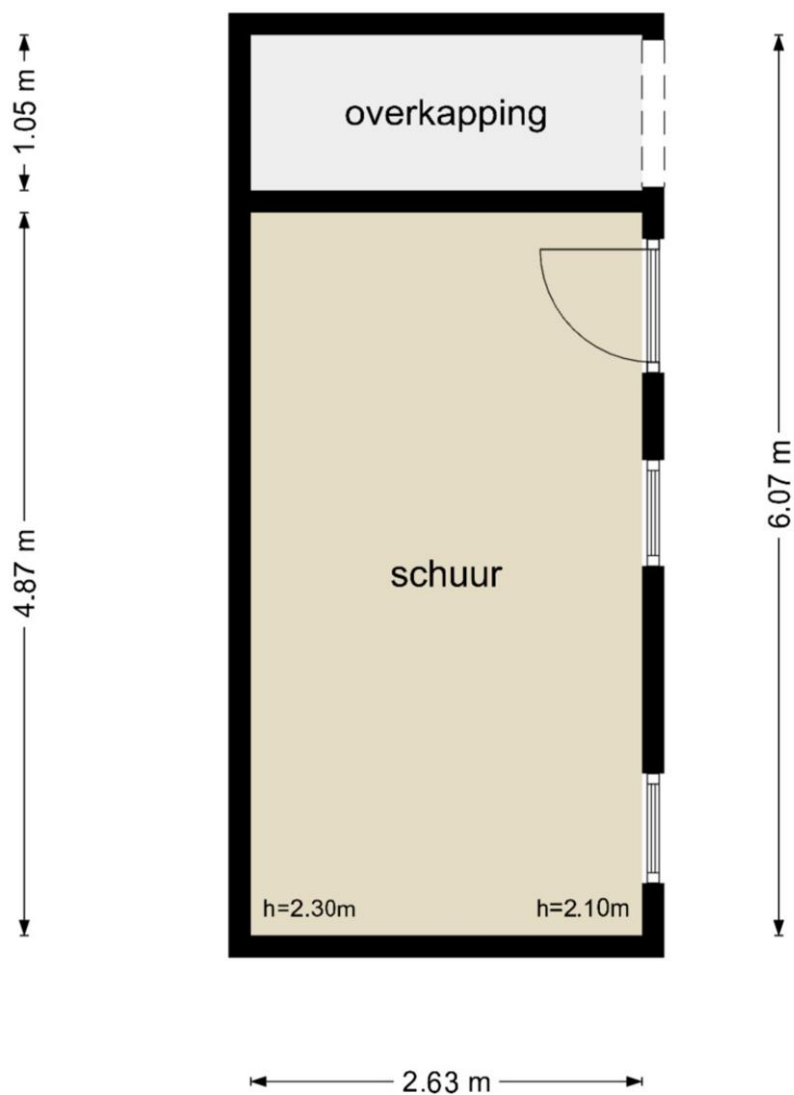


Sportveldstraat 24 - Beusichem
Eerste Verdieping





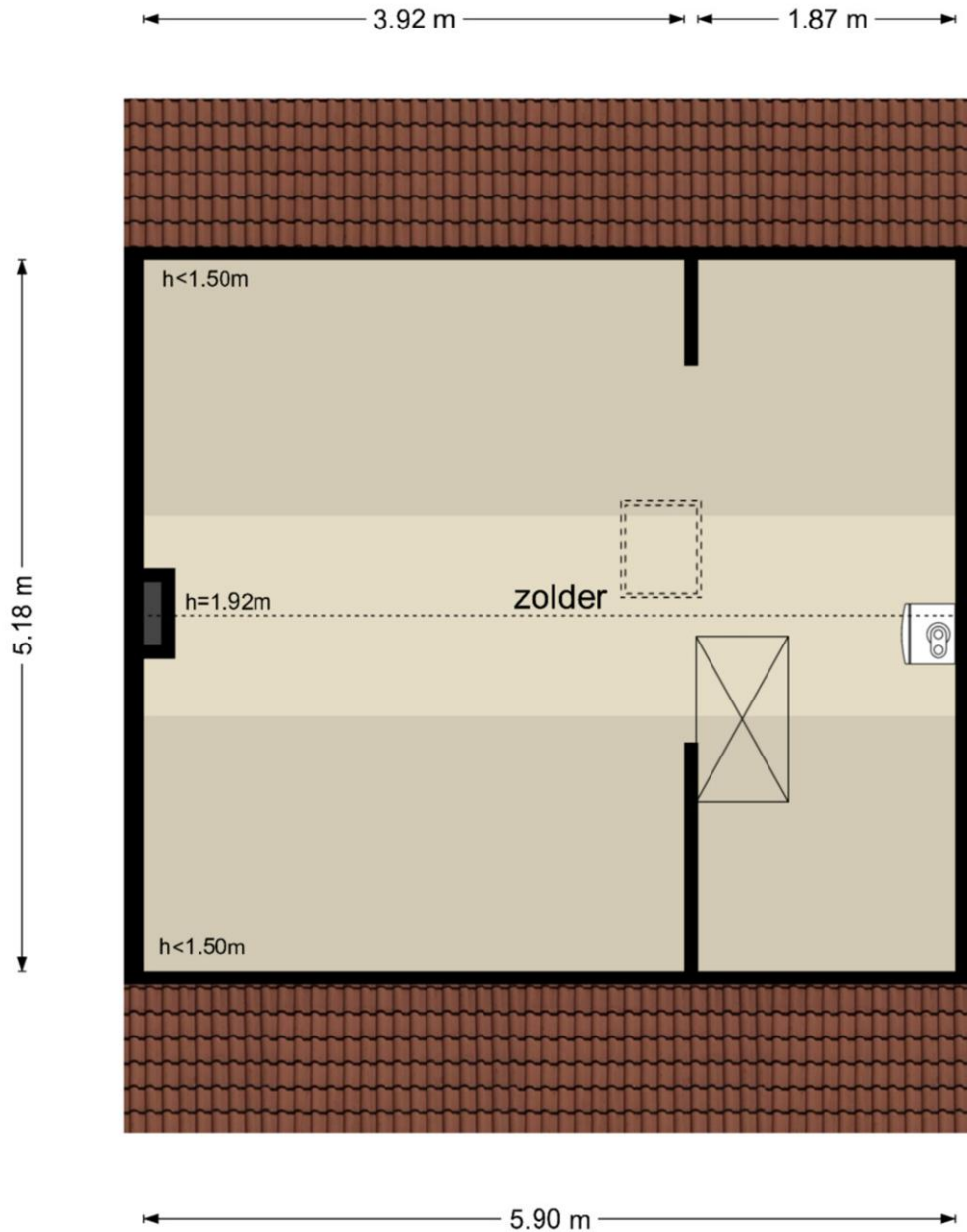
Sportveldstraat 24 - Beusichem
Schuur







Sportveldstraat 24 - Beusichem
Tweede Verdieping





Weeda & Jellema
Makelaardij B.V.

Kadaster

Kadastrale gegevens	
Adres	Sportveldstraat 24
Postcode / Plaats	4112 KL Beusichem
Gemeente	Buren
Sectie / Perceel	M / 1754
Oppervlakte	150 m ²
Soort	Volle eigendom