



Griend 35 62

Lelystad

Vraagprijs € 335.000,- k.k.

Hoomz

+31 85 070 37 16 | info@hoomz.nl | www.hoomz.nl



Kenmerken & specificaties

Bouwjaar:	1982
Soort:	eengezinswoning
Kamers:	4
Inhoud:	296 m ³
Woonoppervlakte:	89 m ²
Perceeloppervlakte:	164 m ²
Overige inpandige ruimte:	-
Gebouwgebonden buitenruimte:	1 m ²
Externe bergruimte:	10 m ²
Verwarming:	c.v.-ketel
Isolatie:	dubbel glas
Energie label:	C

Omschrijving

Wij hebben nu een fijne tussenwoning nieuw in de verkoop! De woning heeft maar liefst drie slaapkamers, een tuingerichte eetkamer met open keuken, maar ook een heerlijke moderne badkamer met inloopdouche, daarnaast biedt deze woning ook nog eens parkeergelegenheid aan de voorzijde van de woning.

Algemeen:

Bouwjaar: 1982

Woonoppervlakte: 89 m²

Perceeloppervlakte: 164 m²

Inhoud: 296 m³

Indeling

Via de eigen oprit kom je aan bij de entree/hal welke toegang geeft tot de meterkast, het toilet en de ruime woonkamer.

De woonkamer is gesitueerd aan de voorzijde van de woning gelegen en is voorzien van een grote raampartij, waardoor de living ruim en licht aanvoelt. Daarnaast is er gebruik gemaakt van een neutrale laminaatvloer en strakke wanden. In de woonkamer is er ruimte voor een royale zithoek met aangrenzend het eetgedeelte waar je met gemak een 6 persoonseettafel kwijt kunt. In de woonkamer tref je een afgesloten trapkast en de open trapopgang naar de eerste verdieping.

Vanuit het eetgedeelte kijk je op de fijne achtertuin en de strakke en modern afgewerkte keuken met schiereiland, welke extra werk-, en opbergruimte biedt voor je keukengerei.

In de keuken vindt je diverse inbouwapparatuur: vaatwasser, RVS afzuigkap, gasfornuis met combi-oven en een losse koelkast. De keuken is voorzien van een loopdeur welke toegang biedt tot de achtertuin.

1e verdieping

Via de overloop krijgt u toegang tot maar liefst drie ruime slaapkamer, opbergkast, cv-ruimte en de moderne badkamer.

De ouderslaapkamer vind je aan de voorzijde van de woning en is voorzien van een grote raampartij, inbouwkast en een neutrale laminaatvloer. De kamer is ruim genoeg voor een tweepersoonsbed.

Slaapkamer 2 en 3 vind je aan de achterzijde van de woning en is voorzien van een strakke wand en plafondbewerking, en een neutrale laminaatvloer.

De badkamer is voorzien van een hangend toilet, wastafelmeubel en een inloopdouche. De badkamer is volledig betegeld, en aansluitingen van witgoed.

Achtertuin

De achtertuin is op het Noordoost gelegen en is onderhoudsvriendelijk aangelegd. De tuin beschikt over een vrijstaande houten berging, met eigen achterom.

Deze informatie is door ons met de nodige zorgvuldigheid samengesteld. Onzerzijds wordt echter geen enkele aansprakelijkheid aanvaard voor enige onvolledigheid, onjuistheid of anderszins, dan wel de gevolgen daarvan. Alle opgegeven maten en oppervlakten zijn indicatief.

Toelichtingsclausule NEN2580: De Meetinstructie is gebaseerd op de NEN2580. De Meetinstructie is bedoeld om een meer eenduidige manier van meten toe te passen voor het geven van een indicatie van de gebruiksoppervlakte. De Meetinstructie sluit verschillen in meetuitkomsten niet volledig uit, door bijvoorbeeld interpretatieverschillen, afrondingen of beperkingen bij het uitvoeren van de meting.























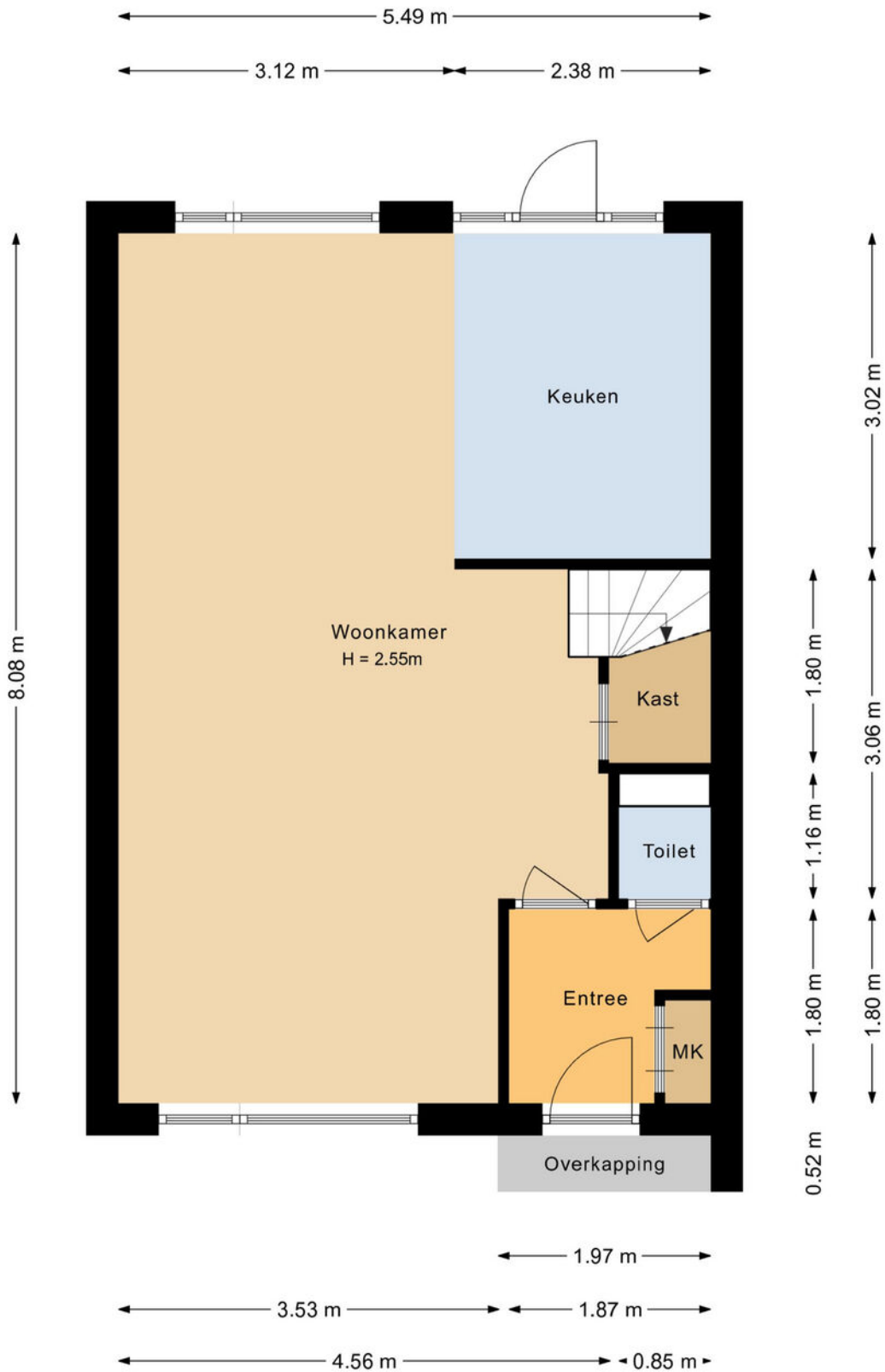






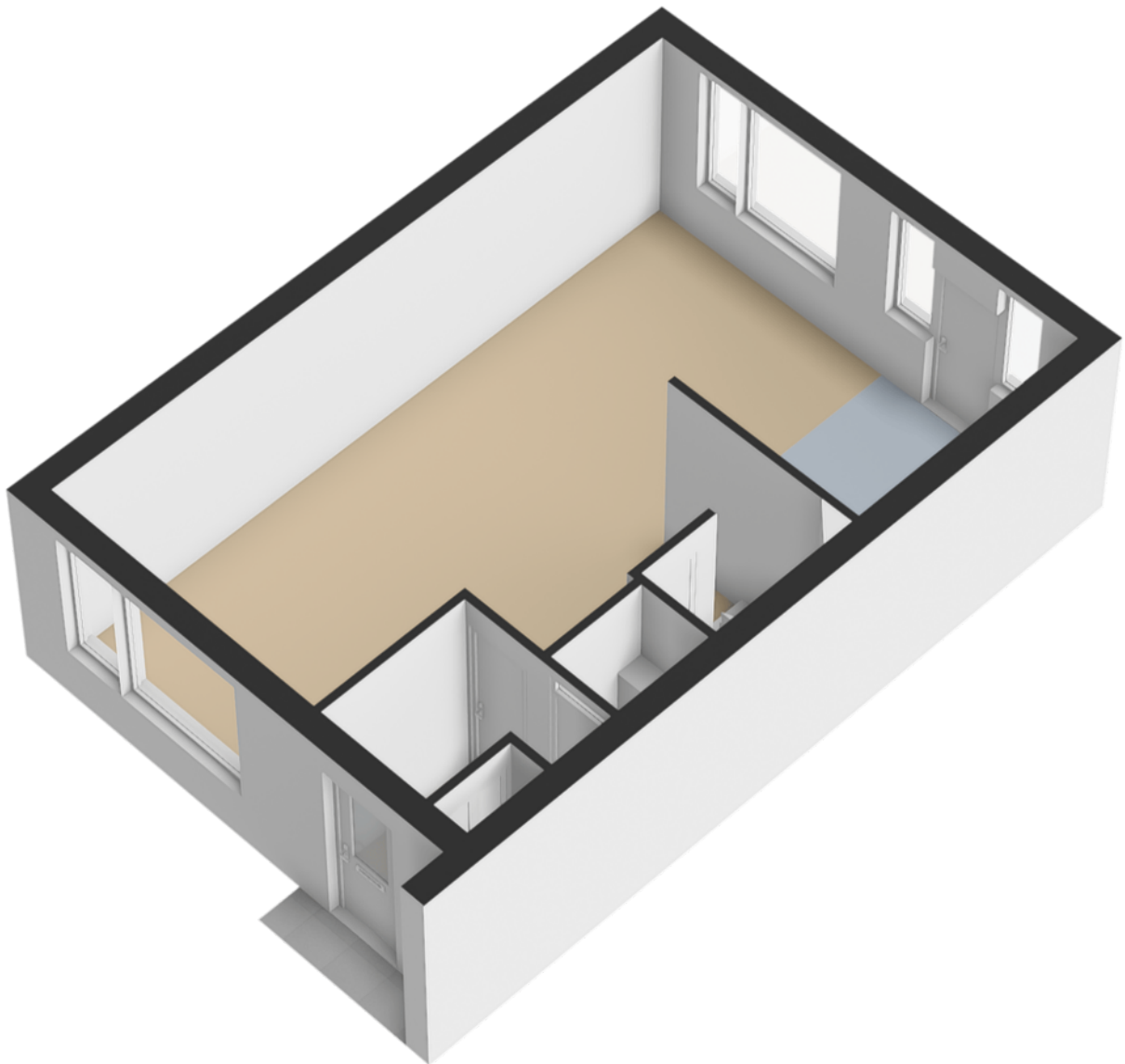


Plattegrond

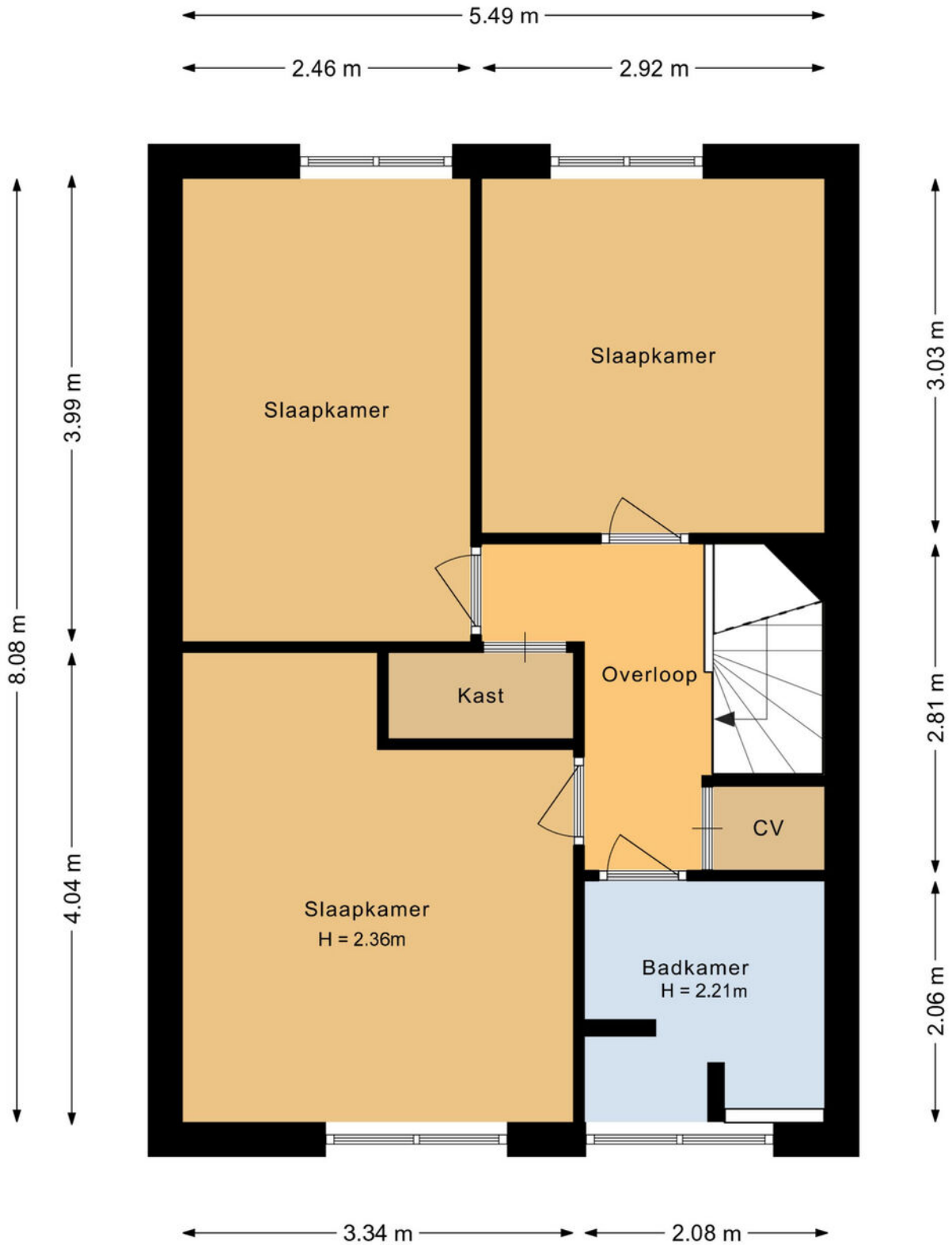


Aan de plattegronden kunnen geen rechten worden ontleend.

Plattegrond

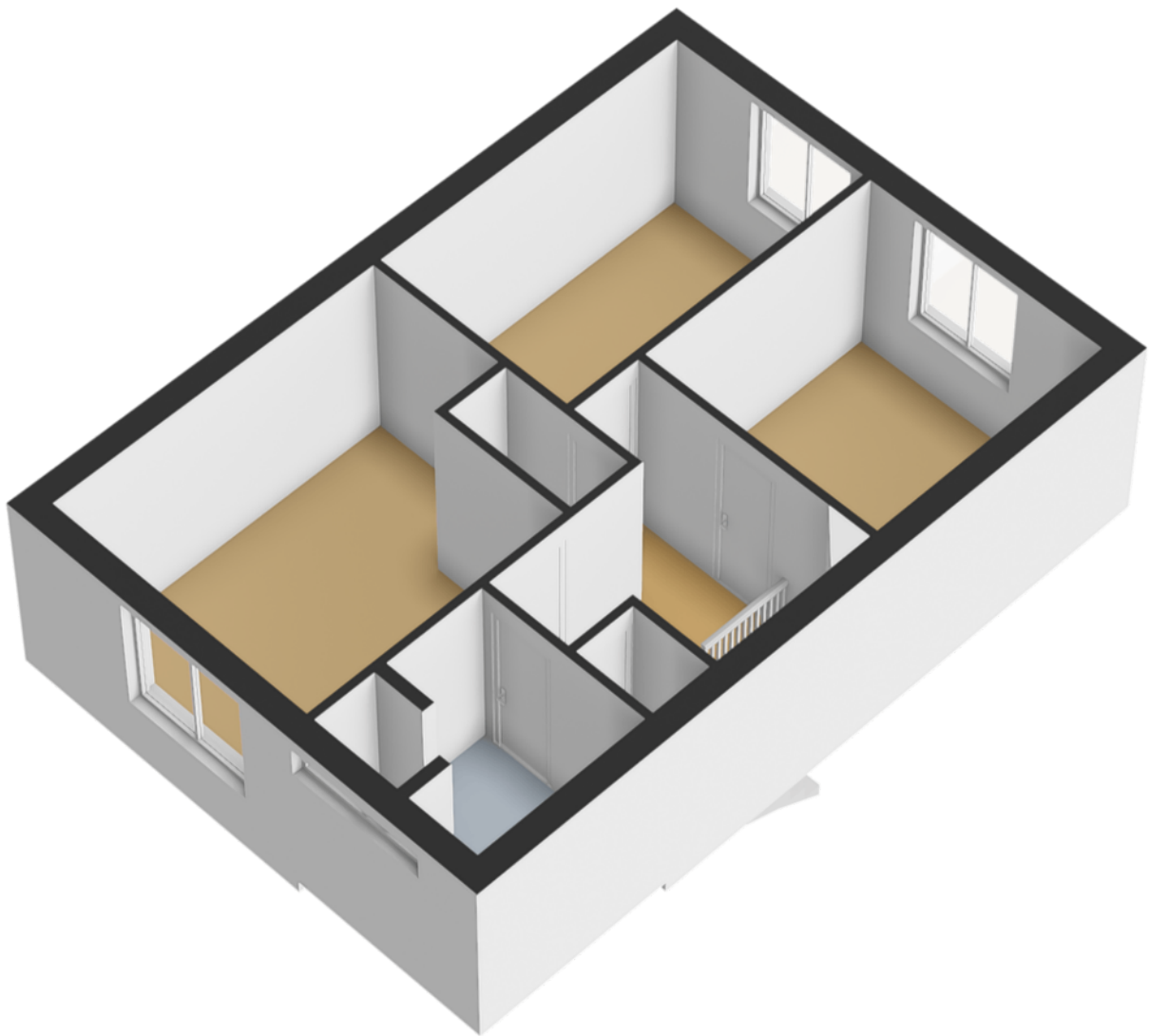


Plattegrond



Aan de plattegronden kunnen geen rechten worden ontleend.

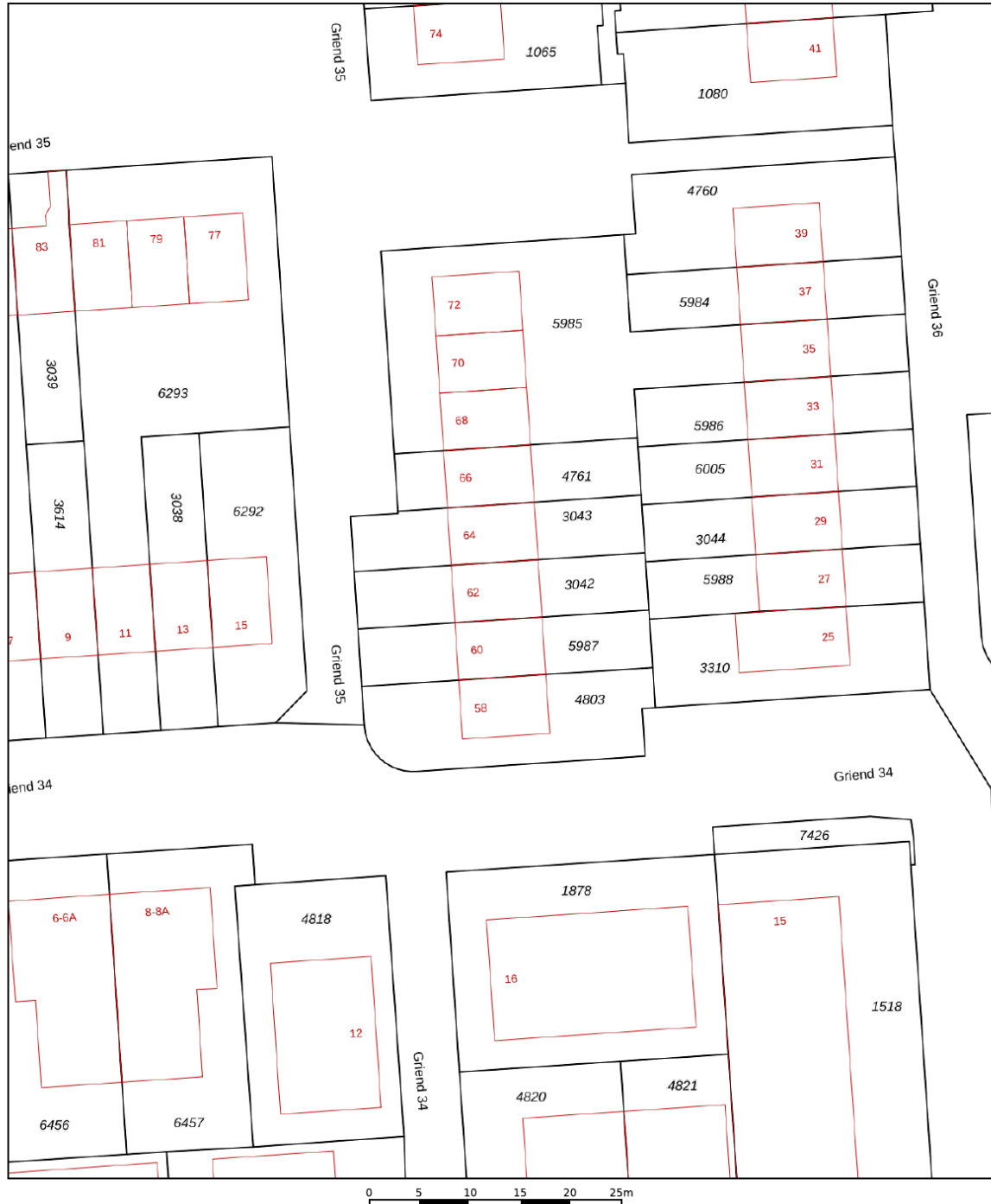
Plattegrond




Kadastrale kaart

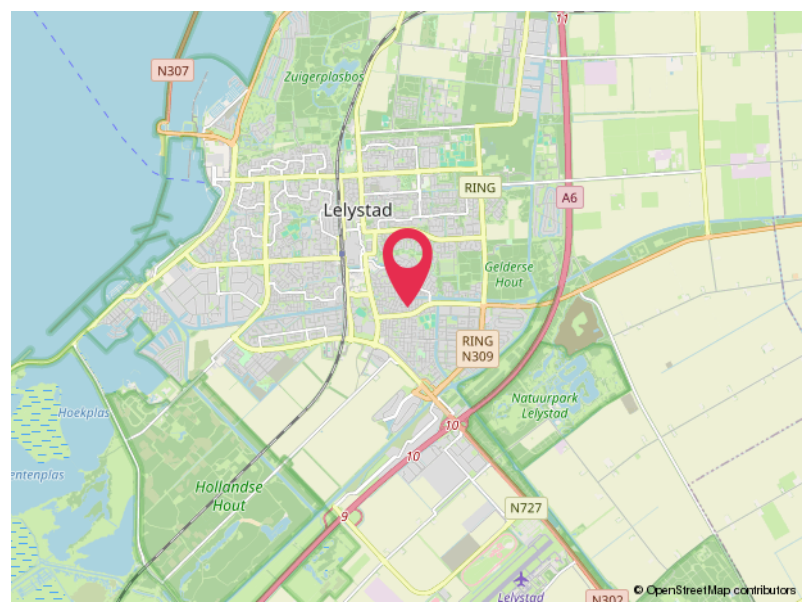
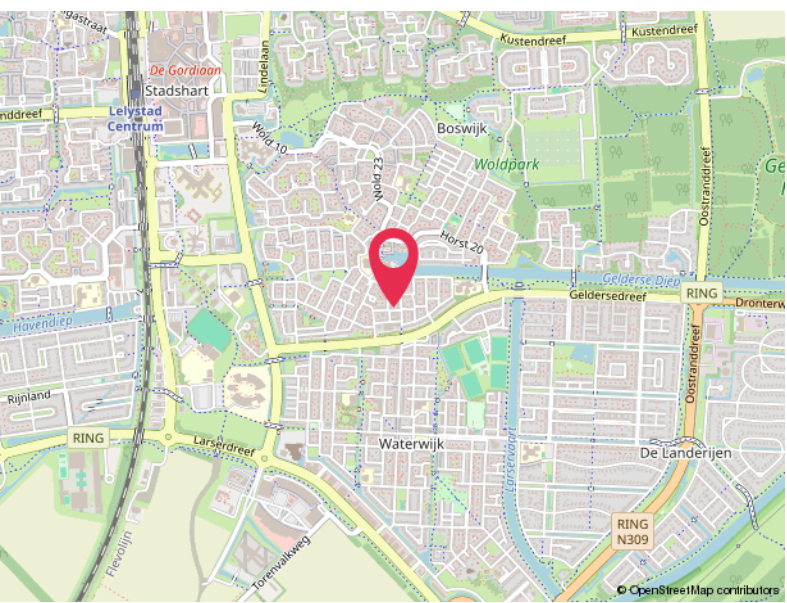
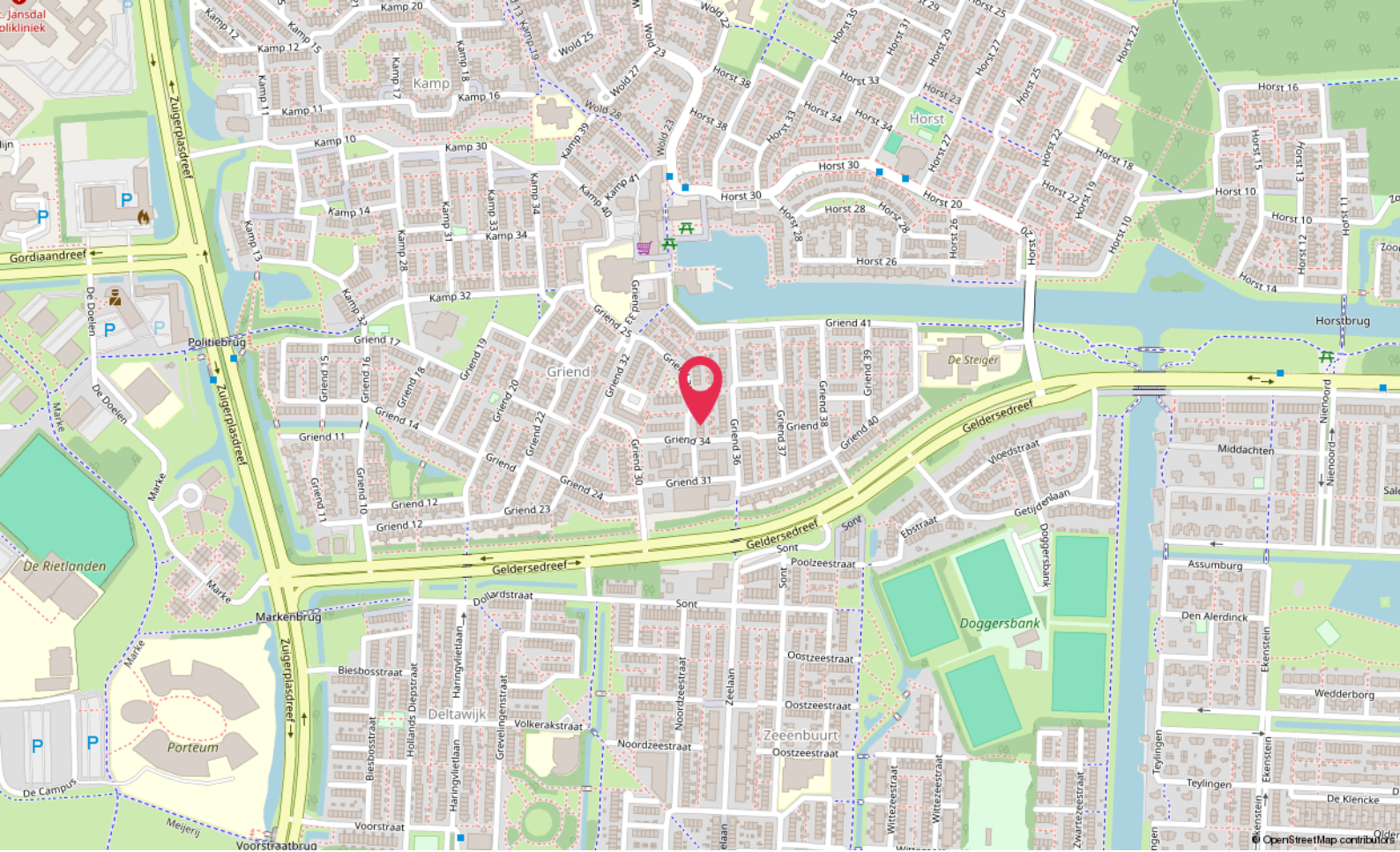
Kadastrale kaart

Uw referentie: ---



<p>12345 25</p> <p>— Vastgestelde kadastrale grens</p> <p>— Voorlopige kadastrale grens</p> <p>— Administratieve kadastrale grens</p> <p>— Bebouwing</p>	<p>Deze kaart is noordgericht</p> <p>Perceelnummer</p> <p>Huisnummer</p> <p>Schaal 1: 500</p> <p>Kadastrale gemeente Lelystad</p> <p>Sectie O</p> <p>Perceel 3042</p>	<p>Aan dit uittreksel kunnen geen betrouwbare maten worden ontleend.</p> <p>De Dienst voor het kadaster en de openbare registers behoudt zich de intellectuele eigendomsrechten voor, waaronder het auteursrecht en het databankenrecht.</p>	
--	---	--	---

Voor een eensluidend uittreksel, geleverd op 21 april 2026
De bewaarder van het kadaster en de openbare registers



Locatie

GRIEND 35 62
Lelystad

Lijst van zaken

	Blijft achter	Gaat mee	Ter overname
Woning - Interieur			
Designradiator(en)	X		
Radiatorafwerking	X		
Verlichting, te weten			
- opbouwspots/armaturen/lampen/dimmers		X	
- losse (hang)lampen		X	
(Losse)kasten, legplanken, te weten			
- Losse kasten en planken		X	
Raamdecoratie/zonwering binnen, te weten			
- gordijnrails		X	
- gordijnen		X	
- overgordijnen		X	
- vitrages		X	
- rolgordijnen		X	
- lamellen		X	
- jaloezieën		X	
Vloerdecoratie, te weten			
- vloerbedekking	X		
- parketvloer	X		
- houten vloer(delen)	X		
- laminaat	X		
- plavuizen	X		
Overig, te weten			
- spiegelwanden		X	
- schilderij ophangstelsel		X	
- Alle vrijstaande meubels		X	
Woning - Keuken			
Keukenblok (met bovenkasten)	X		
Keuken (inbouw)apparatuur, te weten			
- (gas)fornuis	X		
- afzuigkap	X		
- oven	X		

Lijst van zaken

	Blijft achter	Gaat mee	Ter overname
- combi-oven/combimagnetron		X	
- koelkast		X	
- vriezer		X	
- vaatwasser	X		
- koffiezetapparaat		X	
Keukenaccessoires, te weten			
- Alle vrijstaande meubels		X	
Woning - Sanitair/sauna			
Toilet met de volgende toebehoren			
- toilet	X		
- toiletrolhouder	X		
- toiletborstel(houder)	X		
- fontein	X		
- Wasmachine		X	
- Droger		X	
Badkamer met de volgende toebehoren			
- douche (cabine/scherm)	X		
- wastafel	X		
- wastafelmeubel	X		
- toilet	X		
- toiletborstel(houder)	X		
Woning - Exterieur/installaties/veiligheid/ energiebesparing			
Schotel/antenne		X	
(Voordeur)bel	X		
Zonwering buiten	X		
Telefoonaansluiting/internetaansluiting	X		
Warmwatervoorziening, te weten			
- CV-installatie	X		
Tuin - Inrichting			
Tuinaanleg/bestrating	X		
Beplanting	X		

Lijst van zaken

	Blijft achter	Gaat mee	Ter overname
Tuin - Verlichting/installaties			
Tijd- of schemerschakelaar/bewegingsmelder	X		
Tuin - Bebouwing			
Tuinhuis/buitenberging	X		
Kasten/werkbank in tuinhuis/berging		X	
Overig - Contracten			
CV: Ja			

Hoomz.

Antoon van Rijenplein 1
5021 AR Tilburg

+31 85 070 37 16
info@hoomz.nl
www.hoomz.nl