



Surinamestraat 28 1

AMSTERDAM

eXp Nederland

0850131031

info@expnederland.com

<https://www.expnederland.com/>

exp[®]

Kenmerken



Woonoppervlakte
77 m²

Aantal kamers
3 kamers

Aantal slaapkamers
2 slaapkamers

Bouwjaar
1956

Energie label
C





Omschrijving

Dit is FANTASTISCH, hier wil je wonen!

Op een geweldige locatie met 180graden view en een woonkamer breedte van ruim 7 meter woon je hier als de koning(in) te rijk!

En het fijne van dit schitterende appartement...helemaal woonklaar. Letterlijk de sleutel in ontvangst nemen, spullen mee en genieten.

Laten we de boxjes even afvinken:

V - Toplocatie op 150meter van het

Vondelpark...inderdaad 150meter!

V - 3-kamers dus 2 ruime slaapkamers

V - 2 balkons op het ZuidWesten en een groot dakterras dus 3 buitenruimtes

V - Helemaal woonklaar dus je hoeft niets te klussen

V - Volledig houten vloerdelen en volledig vloerverwarming

V - Volledig geïsoleerd

V - Erfpacht, eeuwigdurend afgekocht

V - Keurige keuken, moderne badkamer en separaat toilet (ook fijn)

V - Nieuwe CV - ketel (april 2026)

Dit is de kans waar je op zat te wachten en doordat het appartement snel opleverbaar is kun je dus deze zomer al languit op het balkon in de zon liggen en met vrienden op het enorme terras proosten op jouw nieuwe plek!

Wat een geluk...en wij zijn blij dat we deze kans voor je hebben gevonden.

Even nog wat highlights:

We schrijven het nog maar een keer...TOPlocatie!

Aan de Kostverlorenvaart (en dus Oud-Zuid), op 150meter wandelen zit je in het Vondelpark maar ook op een paar keer vallen in het Rembrandtpark.

Je loopt zo over de Overtoom met een klein half uurtje naar het Leidseplein. Terrassen...tientallen in de directe omgeving. Museumplein, Olympisch Stadion, Albert Cuyp, het zijn straks allemaal je burens. Lopend en met de fiets binnen no-time.

De entree van het complex is veilig afgesloten, de trap op en op de eerste verdieping bevindt zich de entree van jouw toekomstige thuis. Een ruime hal

die echt centraal door het appartement loopt en daarmee een mooie afscheiding vormt tussen het leefgedeelte rechts en de slaapvertrekken links. Een GEWELDIGE indeling die in de loop der tijd veel logischer is gemaakt dan dat het was. Nu is er namelijk een prachtige breedte ontstaan in de woonkamer met een MUST SEE uitzicht. Links over de gracht (Schinkel) en rechts over het groene en brede Surinameplein. En dat zicht is zo goed als volledig open doordat het gehele front uit glas bestaat met 2 enorme glazen deuren naar de 2 balkons (op het Zuidwesten met elektrische zonnewering).

De woonkamer en keuken zijn met deze indeling mooi met elkaar verbonden, zoals je dat al graag had gewild. Een zeer sfeervol detail is de originele bakstenen muur in de woonkamer wat leuk contrasteert bij de strakke wanden en plafond. De inbouwkeuken is helemaal compleet met alle apparatuur die je wilt. En zelfs de Quooker is hier natuurlijk aanwezig.

De hal heeft een collectie aan prachtige paneeldeuren en die deuren leiden naar een subliem ingedeeld geheel. Naast de voordeur direct het keurige separate toilet. Aan de andere zijde de meterkast. De grote inpandige berging (echt een verrassing!). De zeer nette badkamer met inloopdouche (met regendouche) en wastafelmeubel. De CV/wasruimte (en die ketel is splinternieuw). En dan de 2 prachtige slaapkamers waarbij beiden toegang hebben naar het FANTASTISCHE dakterras.

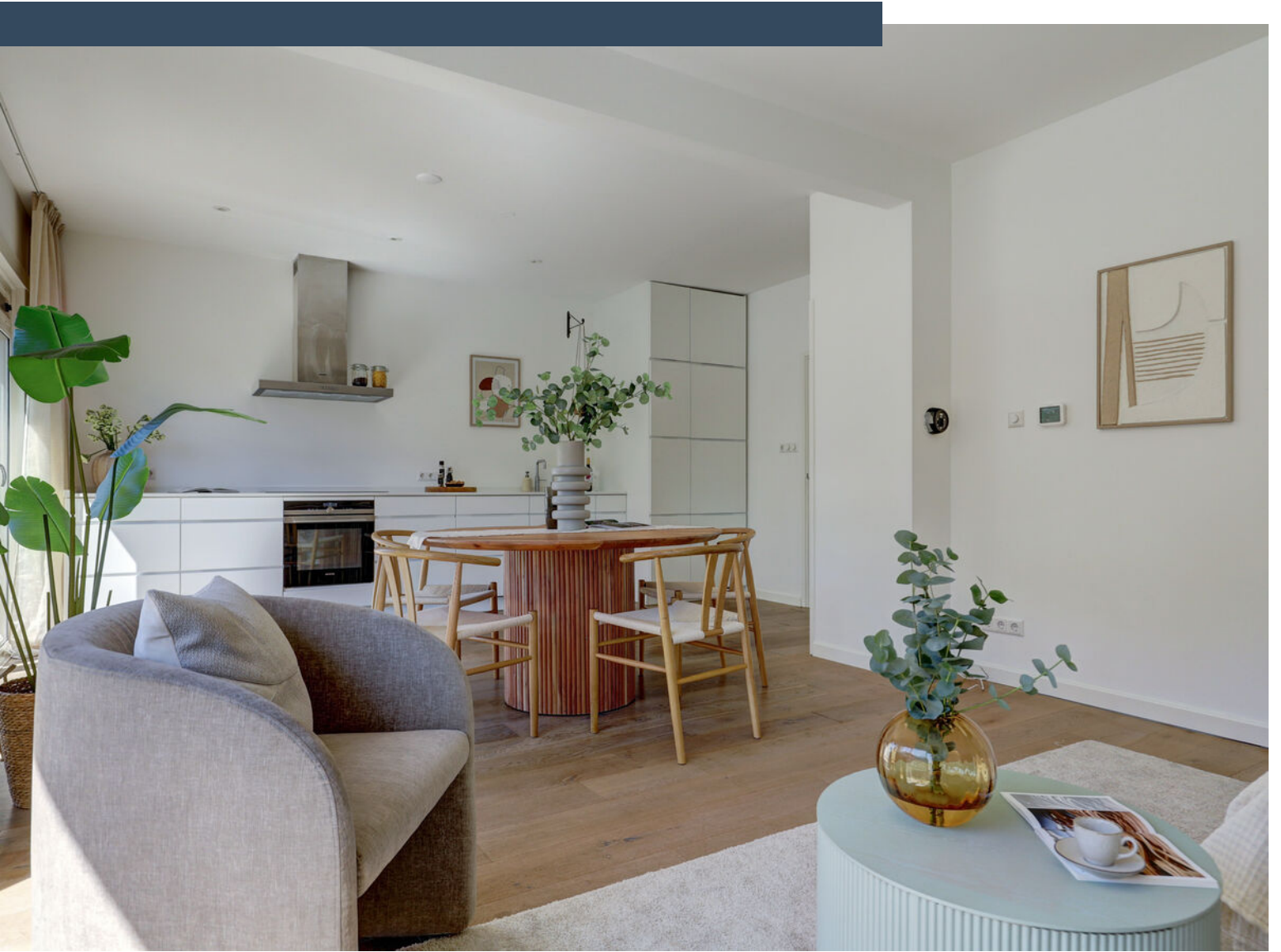
Ja, dit is dus jouw nieuwe plek...wat een geluk!

Foto's









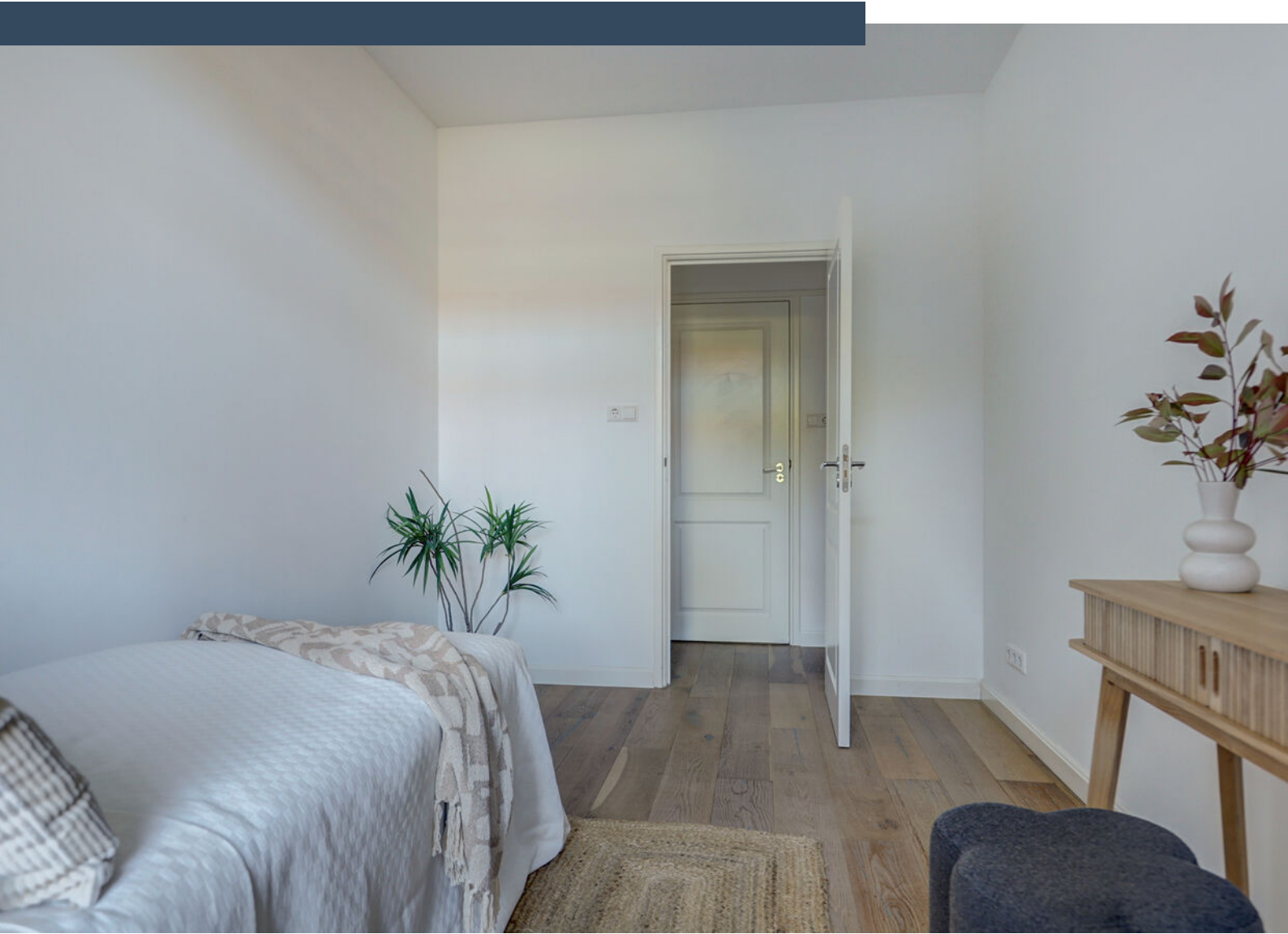












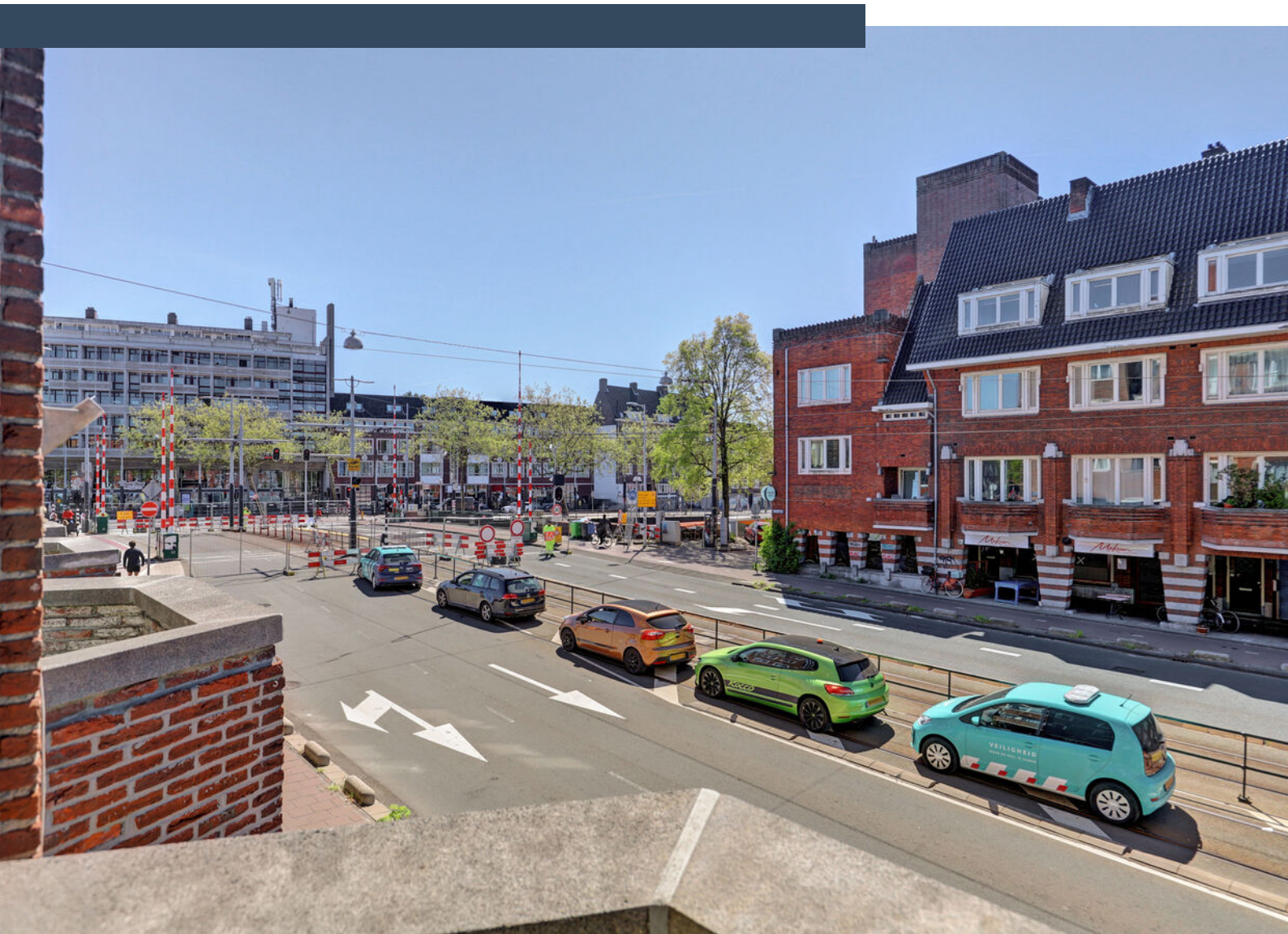




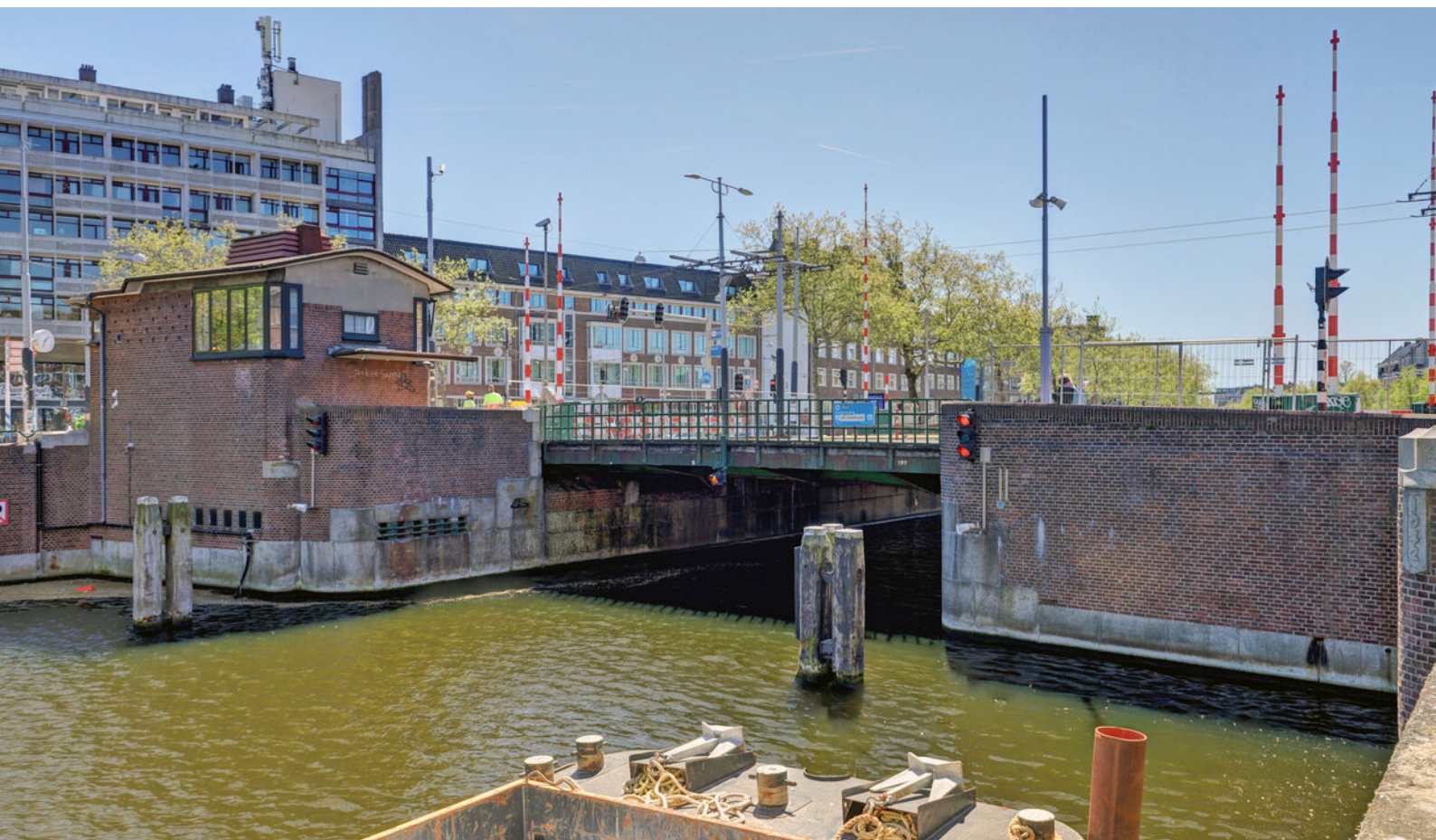










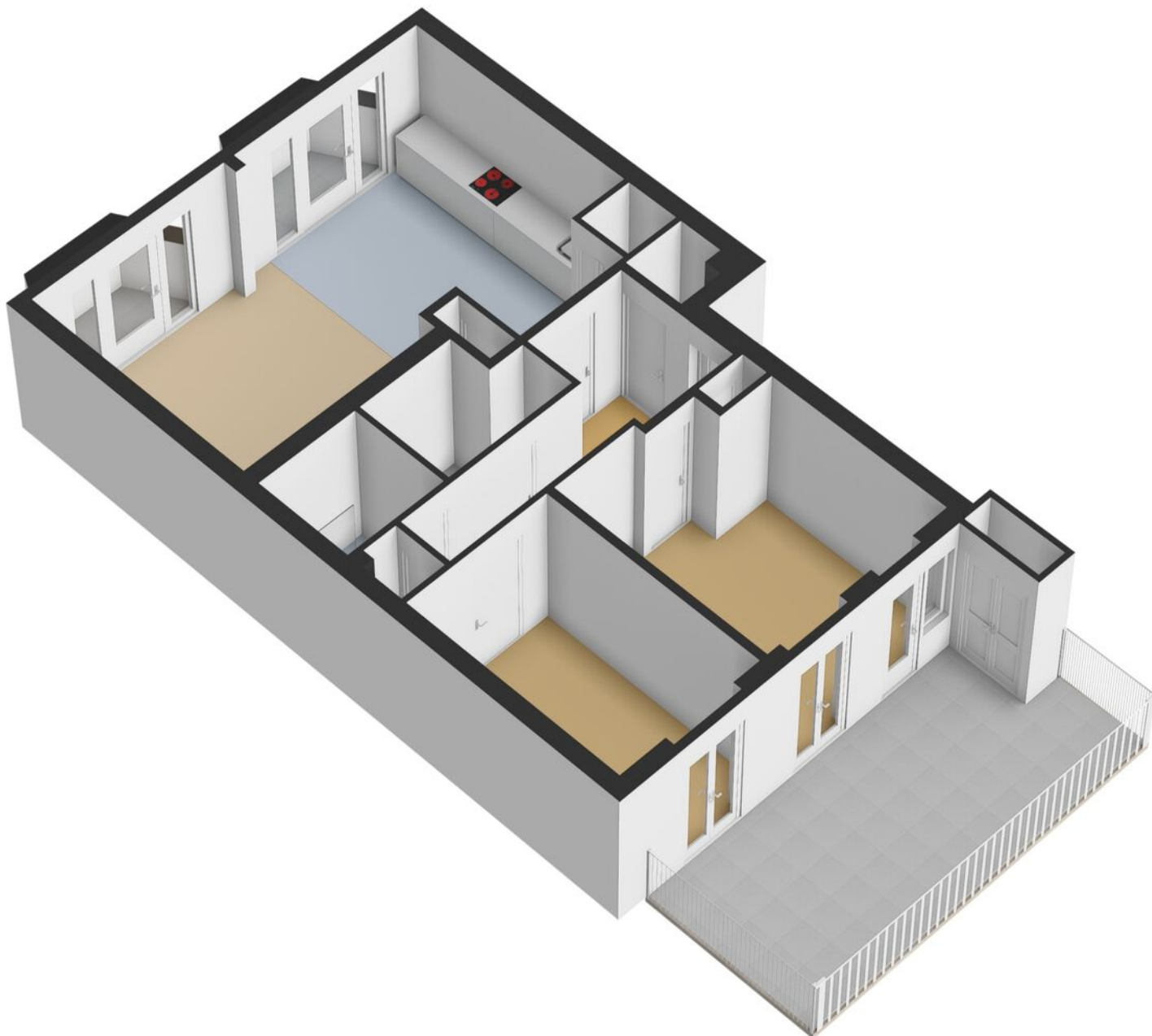


Plattegrond



Appartement

Plattegrond



Kadastrale kaart

Kadastrale kaart

Uw referentie: ---

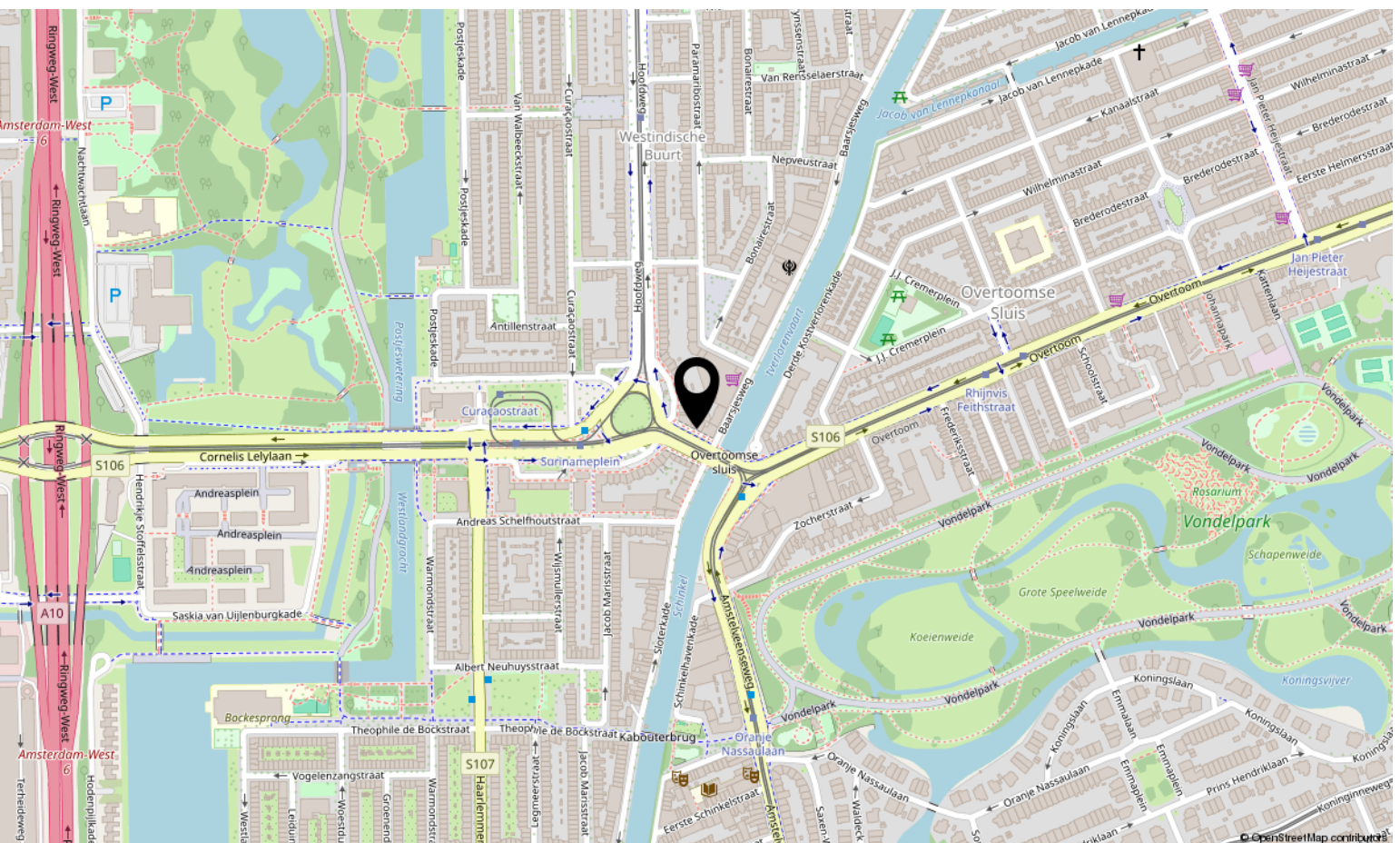
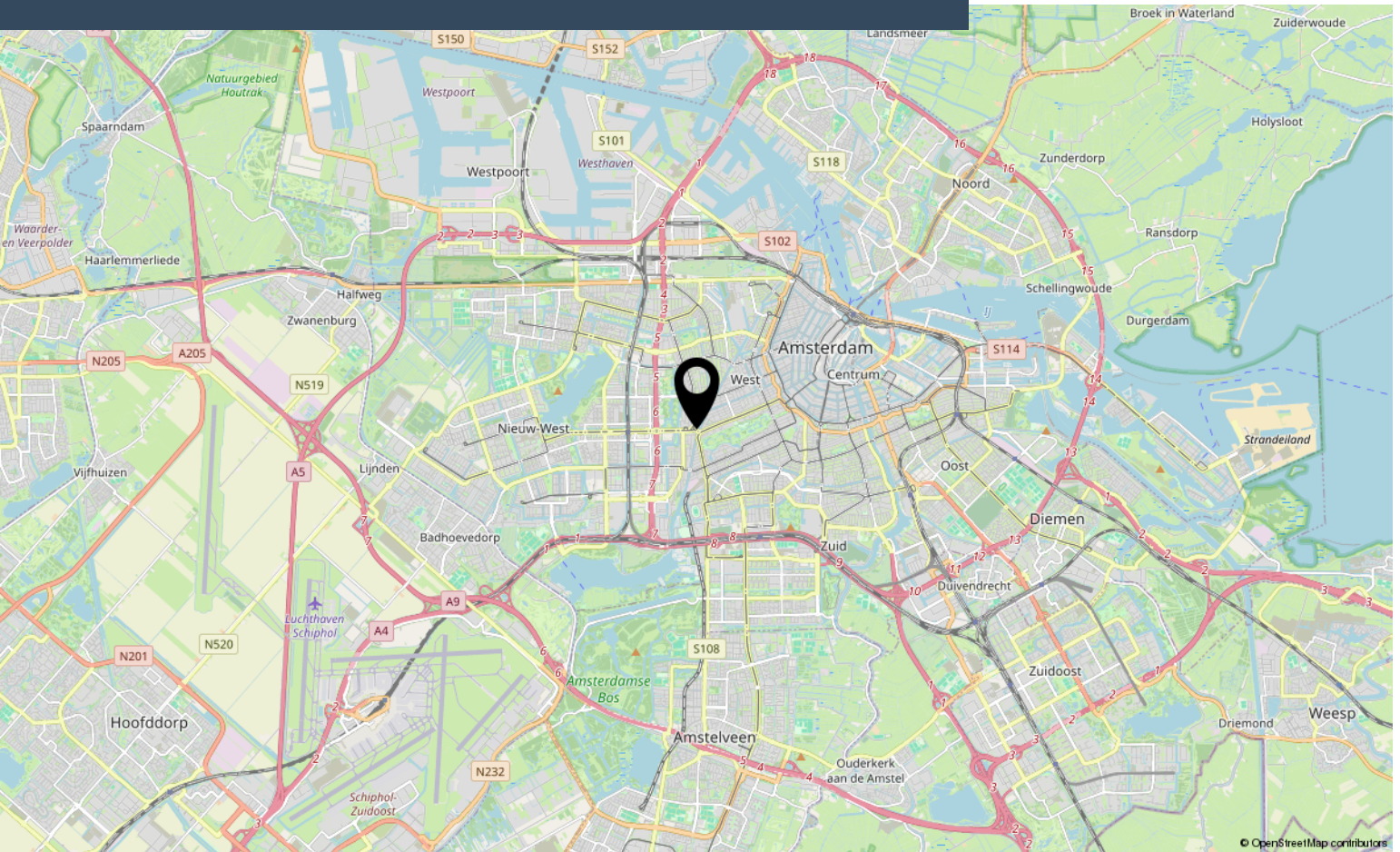


12345	Deze kaart is noordgericht	Schaal 1: 500		
25	Perceelnummer	Kadastrale gemeente		Sloten Noord-Holland
—	Huisnummer	Sectie		O
—	Vastgestelde kadastrale grens	Perceel	2041	
—	Voorlopige kadastrale grens			
—	Administratieve kadastrale grens			
—	Bebouwing			

Voor een eensluidend uittreksel, geleverd op 28 april 2026
De bewaarder van het kadaster en de openbare registers

Aan dit uittreksel kunnen geen betrouwbare maten worden ontleend.
De Dienst voor het kadaster en de openbare registers behoudt zich de intellectuele eigendomsrechten voor, waaronder het auteursrecht en het databankenrecht.

Locatie op kaart



Lijst van zaken

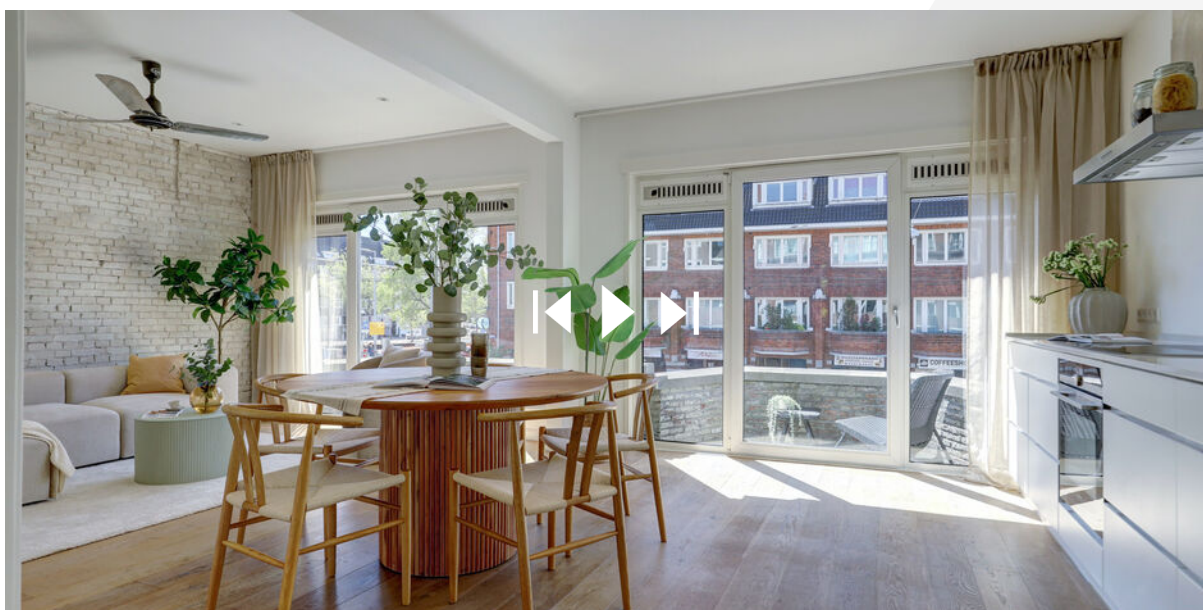
	Blijft achter	Gaat mee	Ter overname
Woning - Interieur			
Verlichting, te weten			
- inbouwspots/dimmers	X		
- opbouwspots/armaturen/lampen/dimmers	X		
- losse (hang)lampen			X
Raamdecoratie/zonwering binnen, te weten			
- gordijnrails	X		
- gordijnen			X
Vloerdecoratie, te weten			
- parketvloer	X		
Woning - Keuken			
Keuken (inbouw)apparatuur, te weten			
- Quooker	X		
Woning - Exterieur/installaties/veiligheid/energiebesparing			
Zonwering buiten	X		
Tuin - Bebouwing			
Kasten/werkbank in tuinhuis/berging	X		
Tuin - Overig			
Overige tuin, te weten			
- Buiten bankstel en stoelenset			X

Bekijk deze woning online!

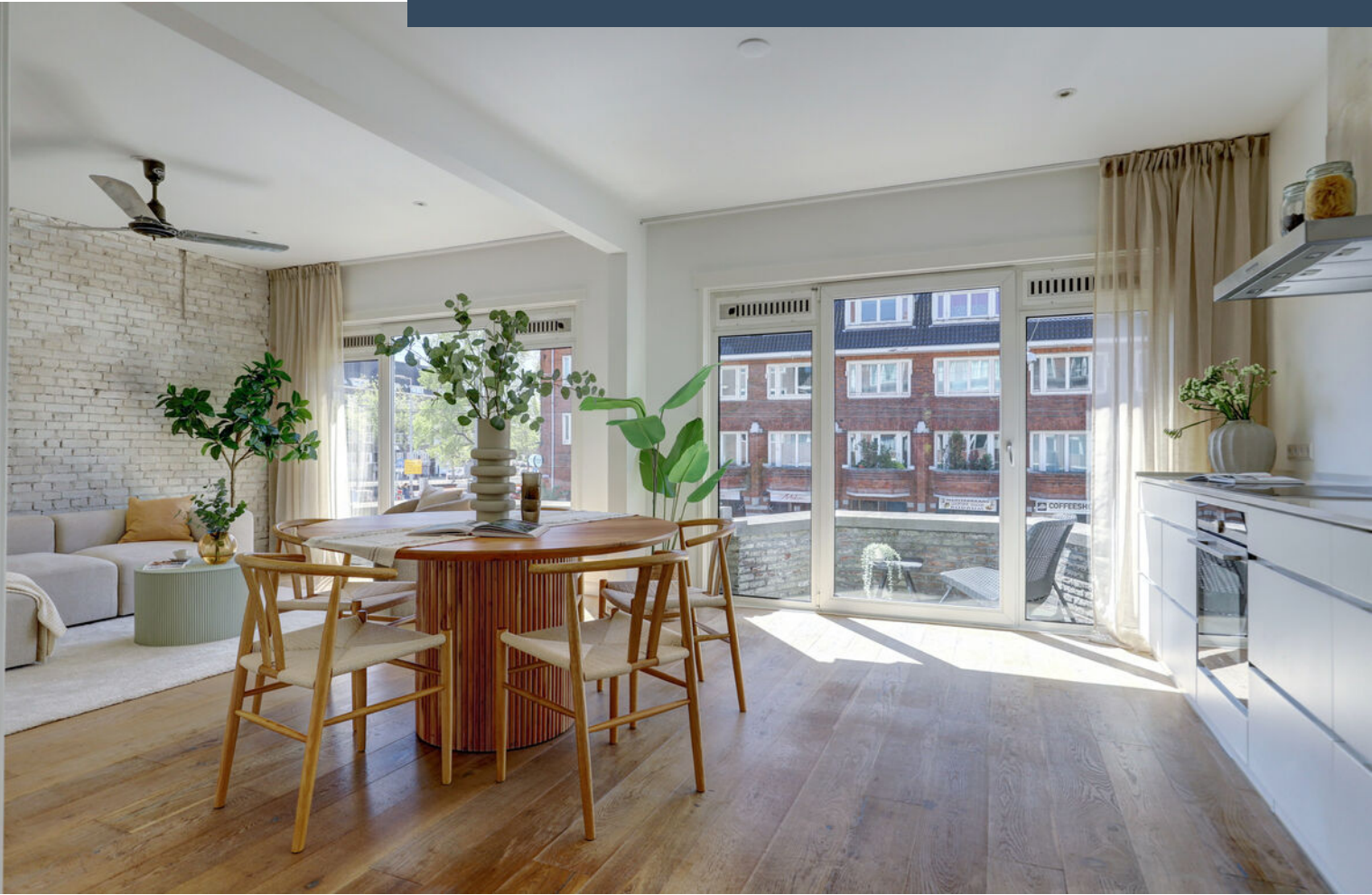
[webpace.yisual.com/surinamestraat28 1](https://www.webspace.yisual.com/surinamestraat281)

exp

Surinamestraat 28 1, Amsterdam



Scan deze code
en bekijk de
woning op je
mobiel!



Interesse?

Neem contact met ons op!

eXp Nederland

Keizersgracht 555 1017 DR Amsterdam

0850131031

info@expnederland.com

<https://www.expnederland.com/>

exp[®]