

TE KOOP



Dirc van Herxeweg 3, Zwolle

Vraagprijs € 625.000 k.k.

Jeanette Visscher
Makelaars
Bloemendalstraat 3
7721 AL Dalfsen

0529-438777
www.jvma.nl
info@jvma.nl



Jeanette Visscher
Makelaars



“Kom binnenkijken!”



> Kenmerken

Woonoppervlakte

157 m²

Perceeloppervlakte

292 m²

Inhoud

620 m³

Energie label

A



> Omschrijving

Moderne twee-onder-een-kapwoning met vrij uitzicht en comfort!

Aan de Dirc van Herxenweg 3 in Windesheim woon je vrij, groen en comfortabel. Deze twee-onder-een-kapwoning uit 2010 ligt aan de rand van het dorp en kijkt aan de achterzijde vrij uit over het weiland en het water. Hier heb je geen achterburen, wel rust, privacy en een blijvend vrij gevoel.

De woning is modern afgewerkt en direct te betrekken. Met vloerverwarming op de begane grond, een hybride warmtepomp uit 2020 en 14 zonnepanelen woon je hier energiezuinig en comfortabel.

Begane grond

Je komt binnen in de hal met toilet en trapopgang. De woonkamer met gaskachel ligt aan de voorzijde en heeft een erker, wat zorgt voor veel licht en een ruim gevoel. Aan de achterzijde ligt de ruime leefkeuken met openslaande deuren naar de tuin. Hier is genoeg plek voor een grote eettafel en leef je echt naar buiten toe. Aansluitend vind je de bijkeuken met extra bergruimte en toegang naar buiten. Vanuit hier bereik je de garage.

Eerste verdieping

Op de eerste verdieping zijn drie slaapkamers aanwezig. Alle kamers zijn goed van formaat en praktisch in te delen. De badkamer is compleet uitgevoerd met een ligbad, douche, wastafelmeubel en toilet en voorzien van vloerverwarming.

Tweede verdieping

De tweede verdieping biedt een extra slaapkamer en een aparte berging. Ideaal als werkruimte, hobbykamer of logeerkamer.

Buiten

De achtertuin is strak aangelegd en ligt direct aan het water. Je kijkt vrij weg over de weilanden, wat zorgt voor rust en ruimte. Er zijn meerdere zitplekken en een overkapping waardoor je het hele jaar door buiten kunt zitten.



Windesheim:

Windesheim is een rustig en groen buurtschap met een rijke historie. Je woont hier midden in het buitengebied, omringd door weilanden, landgoedbossen en het mooie landschap richting de IJssel. In de directe omgeving vind je volop mogelijkheden om te wandelen en fietsen, met onder andere natuurgebied de Tichelgaten en landgoed Windesheim op korte afstand.

Het oude kerkdorp is in 1967 toegevoegd aan Zwolle en heeft zijn karakter goed behouden. Je ziet dit terug in de mooie oude bebouwing en historische plekken zoals Huize Windesheim, de Windesheimer molen en het voormalige klooster. Dit geeft het dorp een unieke en sfeervolle uitstraling.

Windesheim heeft een kleinschalige en betrokken gemeenschap, met voorzieningen zoals een basisschool, kinderopvang en een voetbalvereniging. Voor dagelijkse boodschappen en andere voorzieningen ligt Zwolle-Zuid op korte afstand, met supermarkten, zorg en sportmogelijkheden.

Kenmerken:

- Bouwjaar 2010
- Twee-onder-een-kapwoning
- Uitstekend geïsoleerd en HR++ glas
- Hybride warmtepomp uit 2020
- 14 zonnepanelen
- Vloerverwarming op de begane grond en in de badkamer
- Vrij uitzicht over weiland en water
- Garage en bijkeuken
- Overkapping en meerdere zitplekken
- Gelegen in Windesheim

Ben je op zoek naar een instapklare woning met ruimte, comfort en een vrij uitzicht? Dan is dit een plek die je gezien moet hebben.

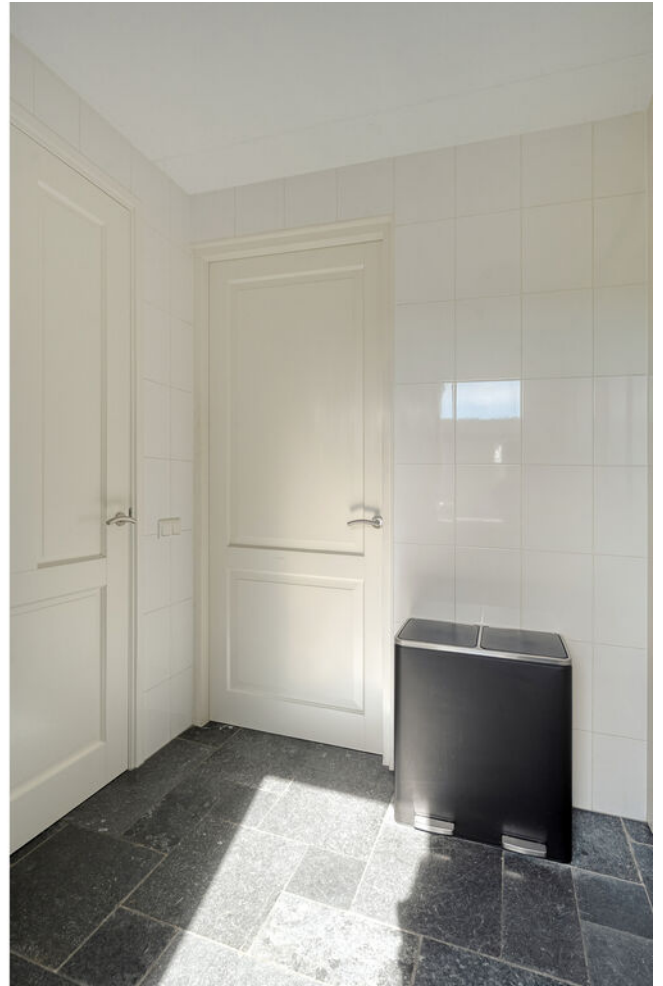
Plan een bezichtiging en ervaar zelf hoe het hier voelt. Wij laten je de woning graag zien.























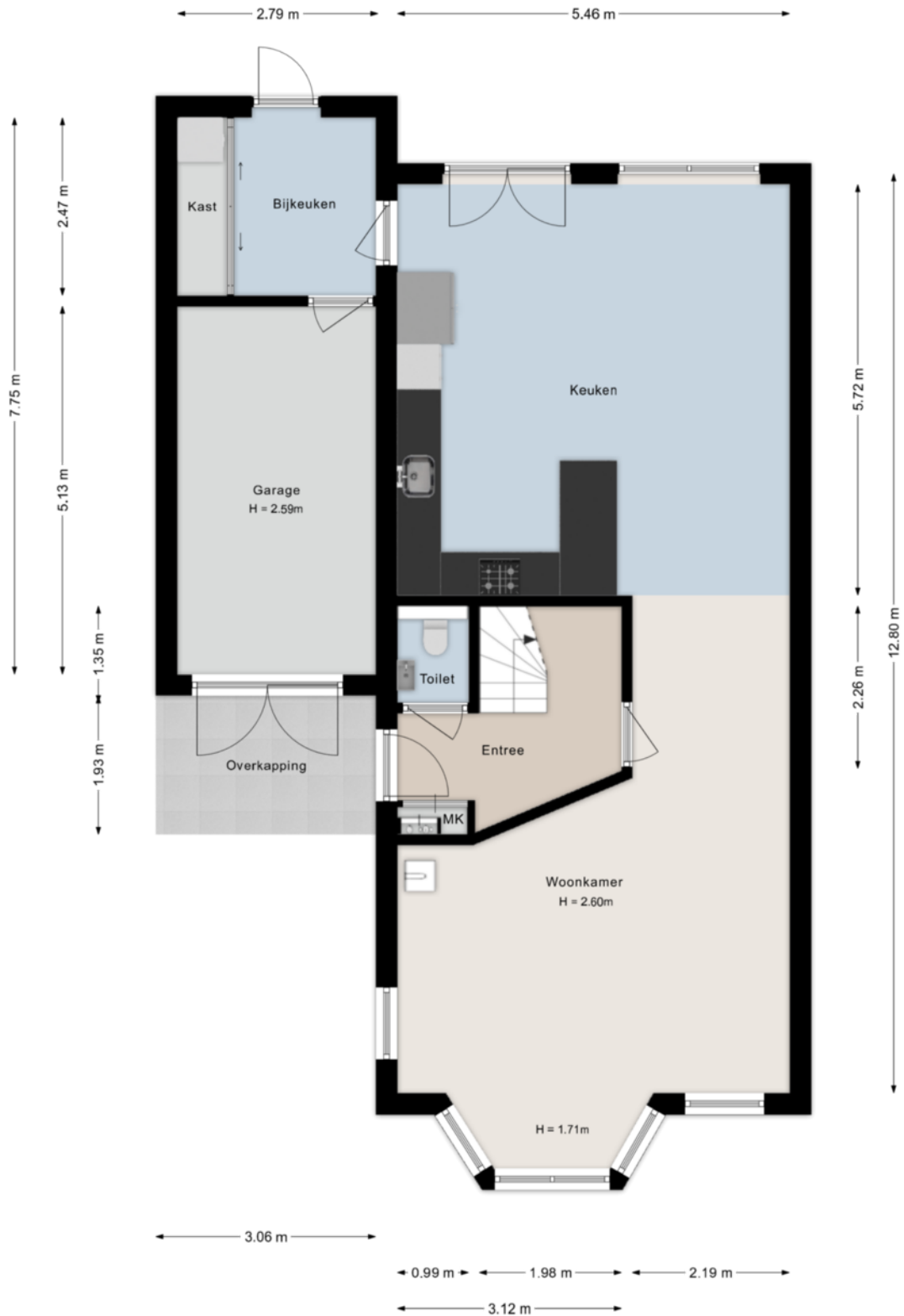




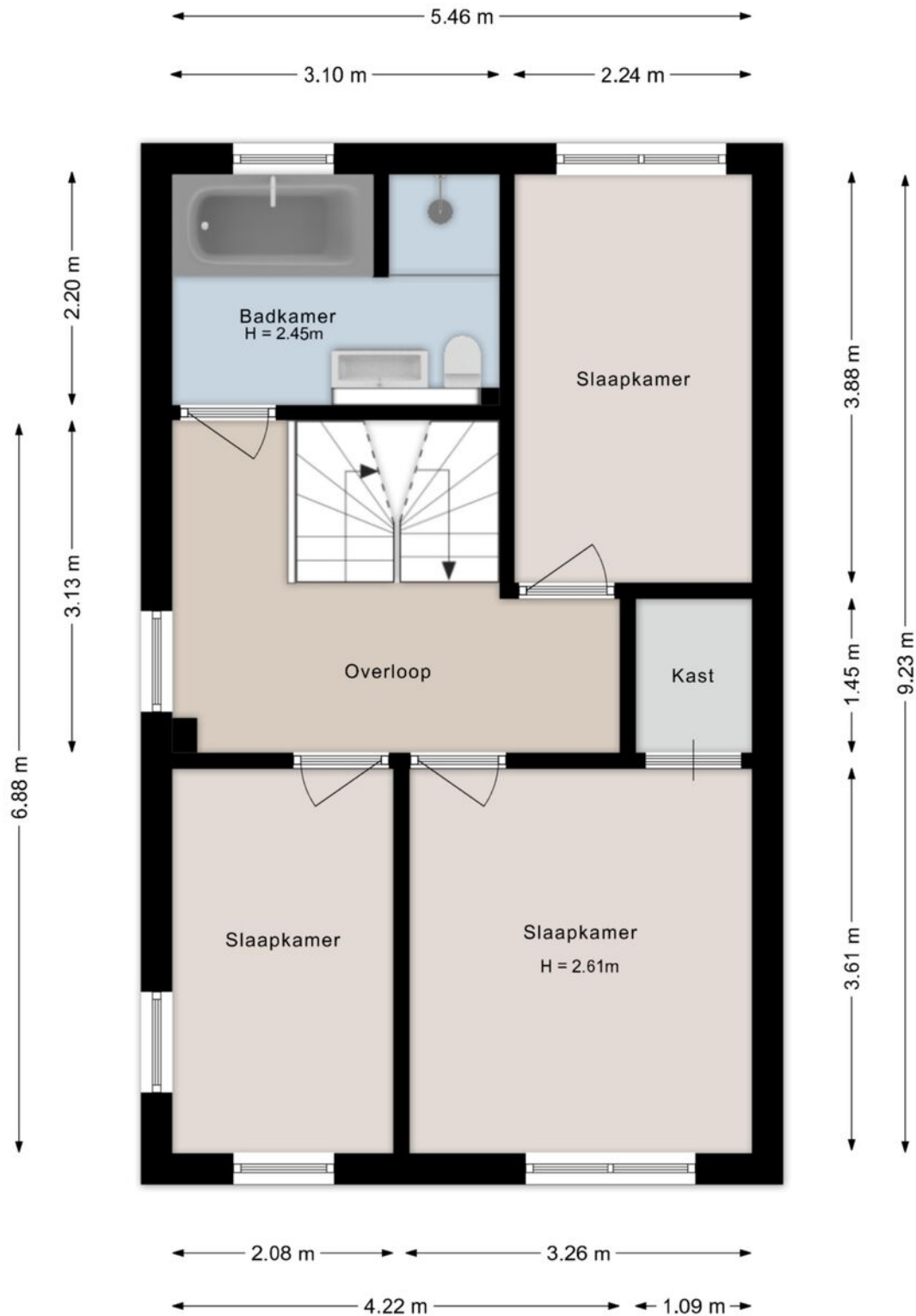




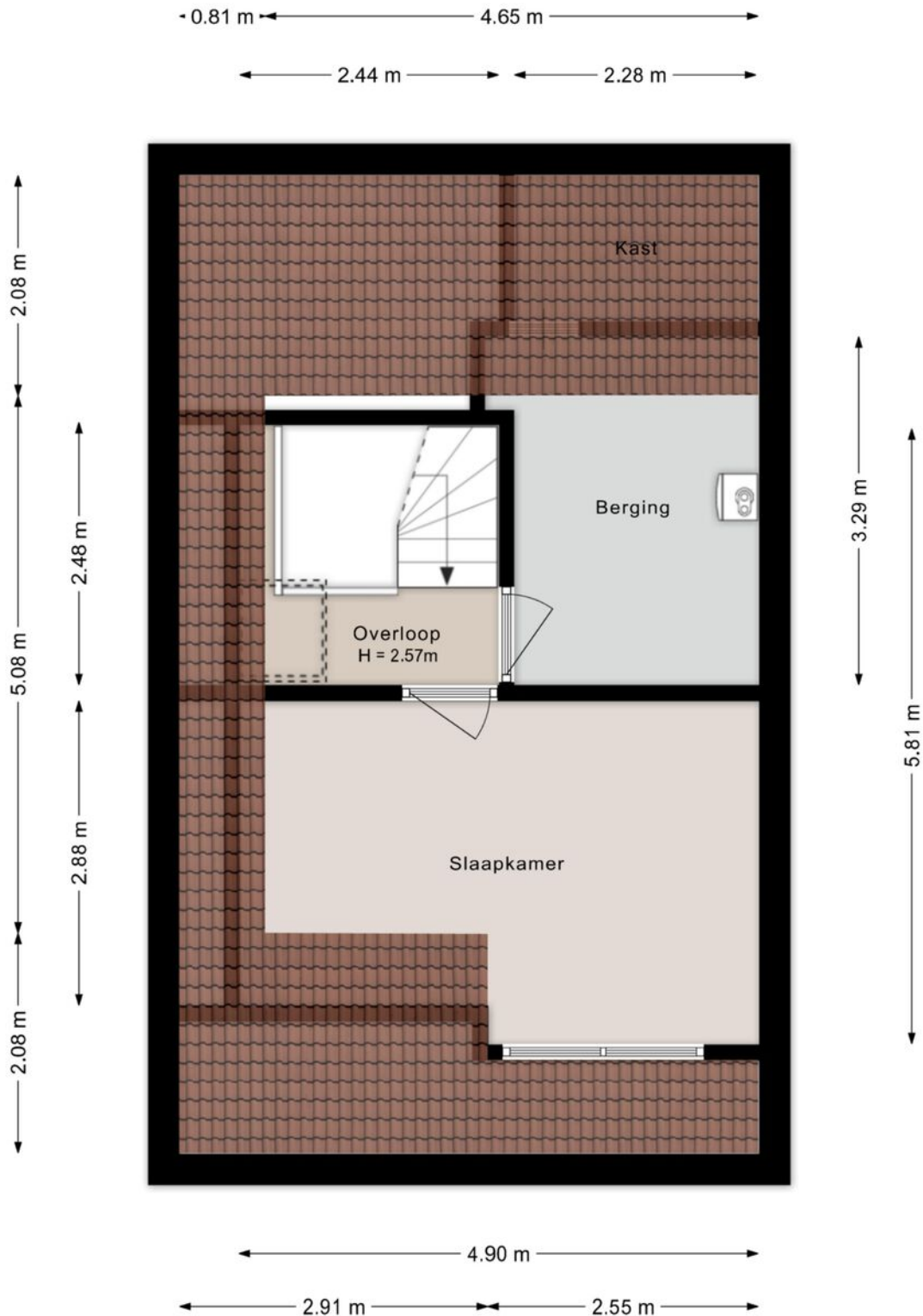
> Plattegrond



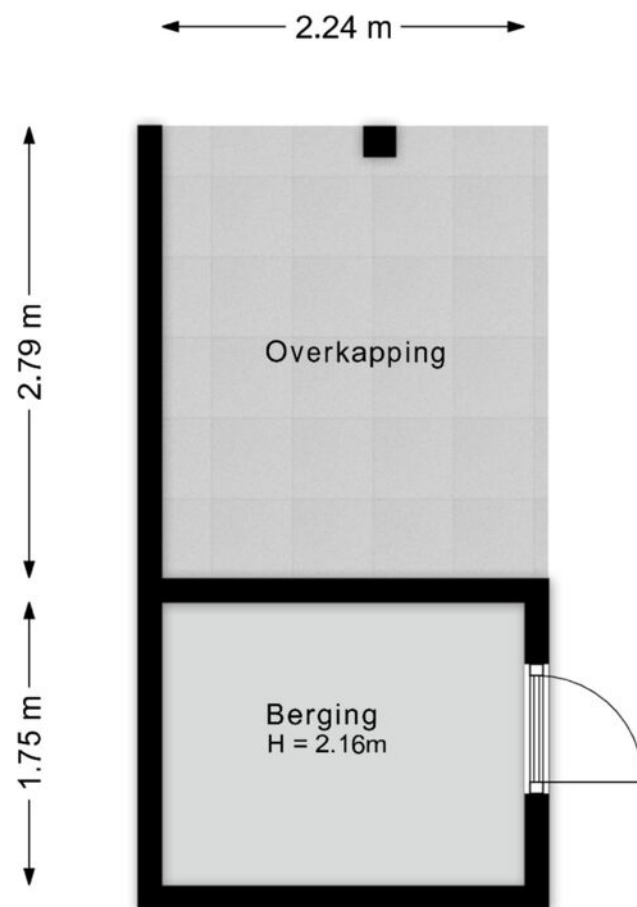
> Plattegrond



> Plattegrond



> Plattegrond



©HomeVisuals – Aan de plattegronden kunnen geen rechten worden ontleend.
www.home-visuals.nl

INTERESSE

in deze woning?



Neem gerust contact met ons op!

We helpen je graag verder.

Jeanette Visscher
Makelaars
Bloemendalstraat 3
7721 AL Dalfsen

0529-438777
www.jvma.nl
info@jvma.nl



Jeanette Visscher
Makelaars