

# t'sas

buro t'sas makelaardij o.g.

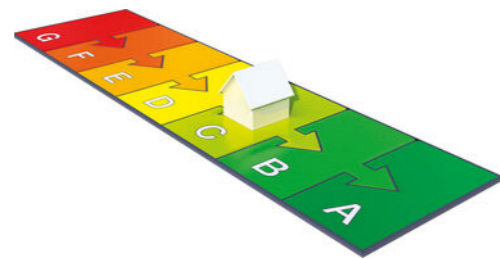


## Bosscheweg 63 - Vught

[www.tsas.nl](http://www.tsas.nl)

**Op een van de meest geliefde locaties in Vught-Noord gesitueerde KARAKTERISTIEKE VOORROLOGSE HALFVRIJSTAANDE VILLA met extra (multifunctioneel) souterrain en tuinhuis met overdekt terras en berging. Fraai aangelegde - parkachtige - tuin.**

- perceel : 968 m<sup>2</sup>
- bouwjaar : 1918
- gebruiksopp. : 305 m<sup>2</sup> (wonen) en 24 m<sup>2</sup> (overige inpandige ruimte)
- bruto inhoud : 1184 m<sup>3</sup>
- kadastraal bekend : Vught sectie K nummer 597
- staat van onderhoud : uitstekend
- aantal kamers : 11 waarvan 5 slaapkamers
- centrale verwarming : c.v.-ketel (Nefit Topline HR 2008)
- tuin : west - fraai aangelegd
- aanvaarding : in overleg
- energielabel : C-label



De hierbij aangeboden villa is van een spraakmakende architectuur, verkeert in een uitzonderlijk goede staat en biedt kopers uitstekende en uiteenlopende gebruiksmogelijkheden.

De locatie is uitermate geliefd. De villa is gesitueerd aan een van ouds zeer bekende, ja zelfs middeleeuwse, route. De Bosscheweg was namelijk aanvankelijk een verhoogde plek (dijk) waarover ruiters, rytuigen, en zelfs legers, 'met droge voeten' vanuit Den Bosch zuidwaarts konden trekken. De Bosscheweg is nog steeds, heden ten dagen, een belangrijke verbindingroute. En nog altijd met aan weerszijden van die royale, prachtige, veelal statige behuizingen. Eén ervan is de markante villa op nummer 63.

Vught is een aantrekkelijke, groene woongemeente met een hoog voorzieningenniveau.

Vanaf de Bosscheweg liggen het centrum van Vught, beschermd buitengebied het Bossche Broek en de Gement, op niet meer dan enkele minuten loop-, dan wel fietsafstand.

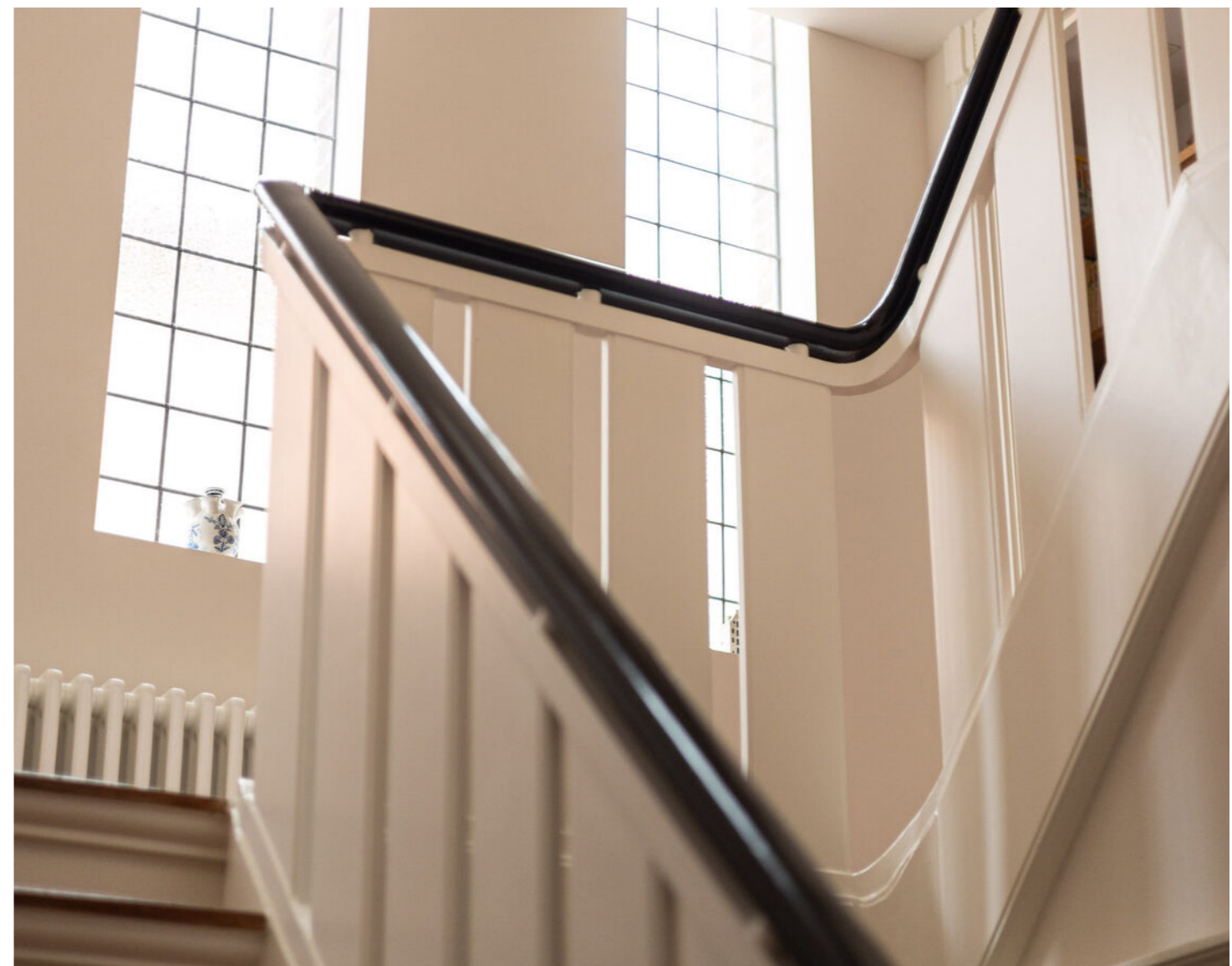
Vught biedt een groot scala aan speciaalzaken en supermarkten, een ruim aanbod aan goede horecagelegenheden en gezellige terrasjes. U treft er naast cultuur (theater en musea) ook voldoende onderwijsinstellingen, En mocht u binnen dit royale aanbod toch nog iets tekort komen of persoonlijke voorkeur voor iets anders hebben, dan is het goed te weten dat 's-Hertogenbosch op slechts een paar kilometer afstand is gelegen. De infrastructuur is buitengewoon goed. Zowel met eigen vervoer als ook met het openbaar vervoer zijn steden als 's-Hertogenbosch, Utrecht, Tilburg en Eindhoven vlot bereikbaar.

Vught staat bekend om haar bosrijke omgeving met prachtige fiets- en wandelroutes.





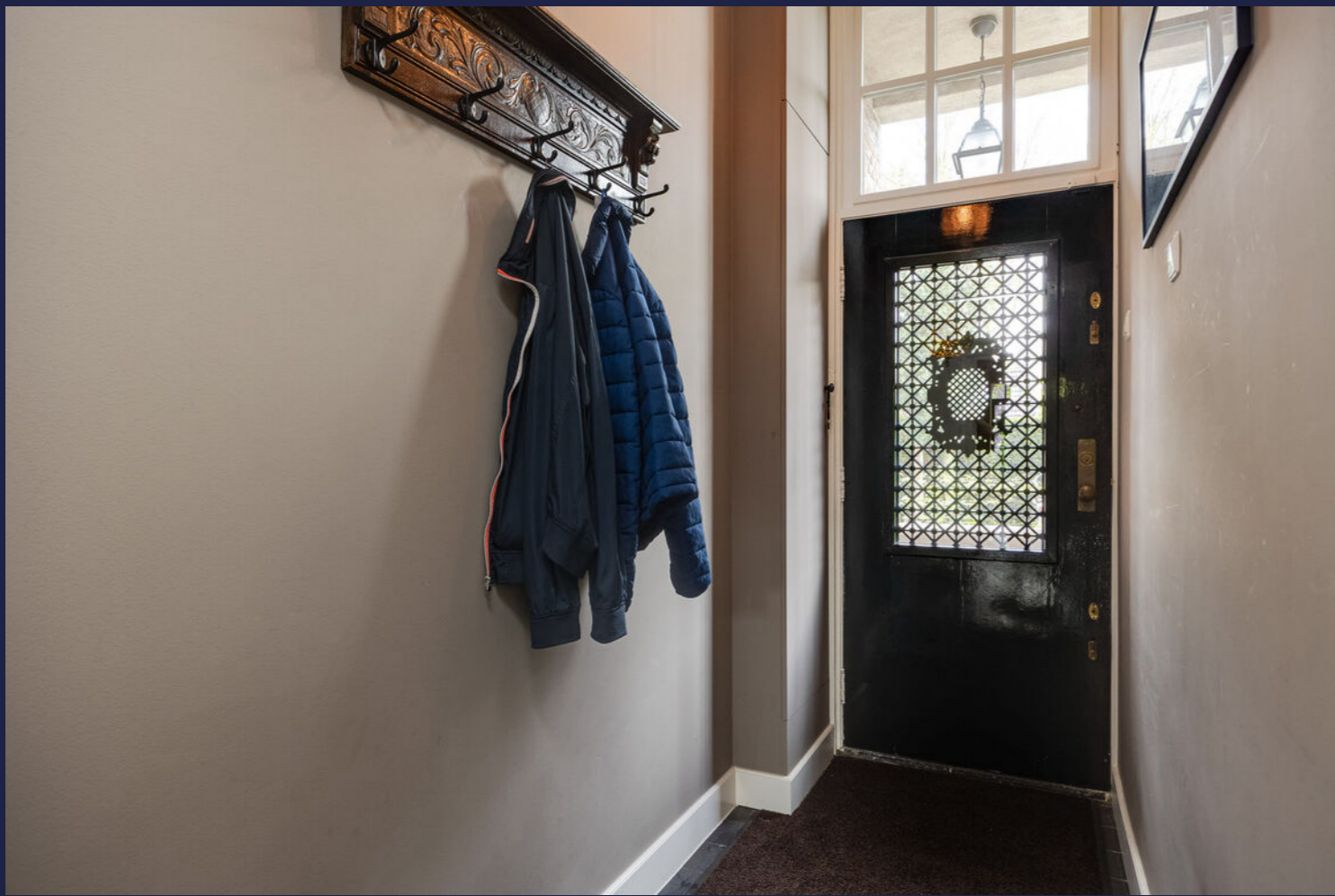
## Hollandse bouwstijl



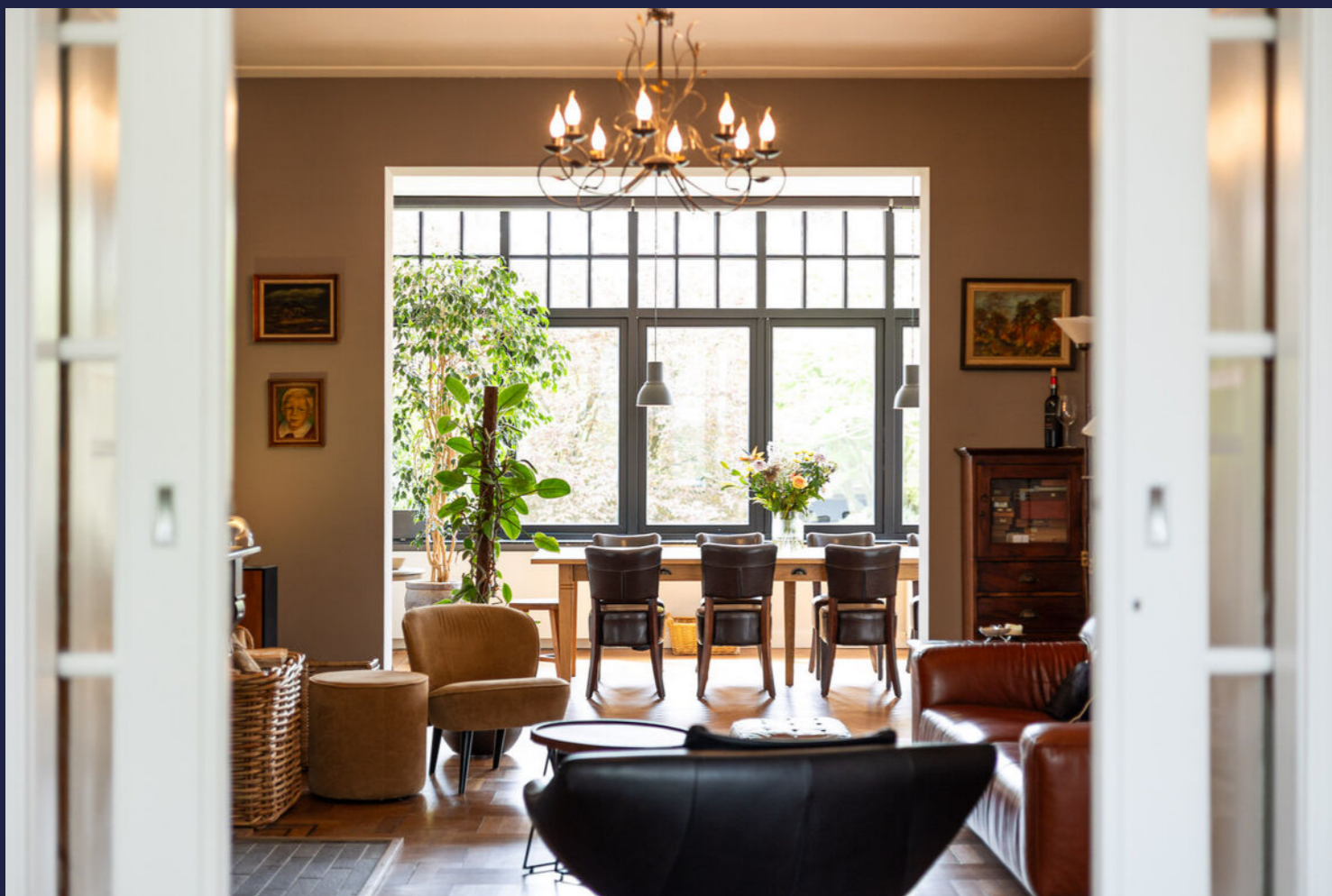
De villa is, we gaven het al eerder aan, van een uitzonderlijke architectuur. Aan het begin van de vorige eeuw gebouwd in de voor die tijd zeer geliefde Hollandse bouwstijl. Robuust, voornaam, rijk gedecoreerd en goed gedetailleerd. Het komt bovendien maar zelden voor dat een meer dan 100 jaar oude woning al die tijd met zoveel zorg en liefde is bewoond en onderhouden. In de loop der jaren is de villa hier en daar dan wel iets uitgebreid, verbouwd en gemoderniseerd, maar daarbij steeds met oog voor detail en met behoud van de oorspronkelijke stijlkenmerken. Knap gedaan. U gaat dat zelf zien bij een eerste kennismaking (bezoeking).

De woning heeft maar liefst in steens opgetrokken buitengevels, traditioneel kruisverband metselwerk met gerestaureerd voegwerk, houten ramen, deuren en kozijnen, afgewisseld met glas-in-loodramen en ramen met roedeversdeling. Natuurlijk is daar met het oog op verduurzaming, een aangenaam binnenklimaat en met speciale aandacht met betrekking tot energiebesparing, isolerende (HR+ en HR++) beglazing in aangebracht. Fraaie en functionele houten buitenluiken, hout gedecoreerde topgevel, prachtige overstek met goten op originele houten klossen, op diverse plaatsen natuurstenen raamdorpels en enkele in het metselwerk opgenomen sierbanden. De buitenzijde is in 2022/2023 vakkundig geschilderd.

Aan de binnenzijde vallen direct de massief houten binnendeuren met de rijk gedecoreerde architraven en consoles op. In de diverse kamers zien we nog de authentieke eikenhouten parketvloeren met bies en plinten, ingebouwde servies- en boekenkasten.







authentieke details



Al het sanitair en natuurlijk ook de keukeninrichting is geheel eigentijds, maar dan wel volledig uitgevoerd in harmonie met het karakter van de oude villa. Geheel vernieuwde en zeer uitgebreide elektrische installatie. In de diverse kamers (nieuwe) led radiator met thermostatische knoppen. Glad gestukadoorde wandafwerking, sfeervol afgewerkt in lichte tinten loom, forel en leem. Gestukadoorde (hoge) plafonds met nieuw aangebrachte lijsten. Het binnenschilderwerk is up-to-date.

De indeling is zoals te verwachten. Groot, indrukwekkend zelfs en bovenal heel praktisch. De gebruiksmogelijkheden zijn talrijk. Voorname overdekte entree. De voordeur is met enkele hardstenen traptreden te bereiken. Vestibule. Meterkast met uitgebreide elektra, compleet met 3-fase aansluiting. Tussendeur met glas-in-lood. Ontvangsthal met indrukwekkend trappenhuis en vide, provisiekast, gastentoilet met wandcloset, urinoir en fonteintje. Separaat gelegen bibliotheek of werkkamer. Woonkamers en suite bestaande uit voorkamer annex tv-kamer, tussendeuren met glas in roeden naar haardkamer compleet met ingebouwde kasten en zwarte schouw met houtkachel. De woonkamer staat in open verbinding met de aan de achterzijde gelegen, zeer royale, eetkamer met extra zit-/chillplek, dubbele openslaande terrasdeuren. Brede raampartij met elektrisch bedienbare zonwering.











luxe woonkeuken





Centraal gelegen woonkeuken met moderne inrichting. Tegelvloer met vloerverwarming, U-vormige inrichting, een zee aan kast- en bergruimte, laden, composiet werkbladen, geïntegreerde dubbele RVS-spoelbak, Quooker, 5-pits inductie kookplaat en afzuigkap met afstandsbediening, afwasmachine, koelkast, diepvries, gecombineerde stoomoven, oven/magnetron en warmhoudlade. Portaal met kastruimte en trap naar het souterrain.

1e Verdieping bereikbaar via de bordestrap. Royale lichtinval via glas-in-loodraampartijen. Ingebouwde kast. Grote, tot de achtergevel doorgetrokken overloop met toegang tot een drietal slaapkamers, uitgebouwde badkamer en separaat gelegen toiletruimte. Aan de achterzijde gelegen, tuingerichte, royale hoofdslaapkamer met ingebouwde kastenwand en airco. Badkamer met inloopdouche, ligbad, dubbele wastafel (meubel) en kastruimte met aansluiting wasmachine en droger. Toiletruimte met wandcloset en fonteintje. De twee overige slaapkamers bevinden zich aan de voorzijde van de woning. Eén van de kamers is voorzien van een vaste kastenwand en openslaande balkondeur.

2e Verdieping bereikbaar via de bordestrap. De overloop is zo ruim dat er een mogelijkheid is om ter plaatse van het aanwezige gevelraam een aardige werkplek te maken. Op deze woonlaag twee ruime slaapkamers, één met brede (kunststof) dakkapel, de ander met dakraam. Beide kamers met extra kast-/bergruimte onder het schuine dakvlak. Badkamer met (kunststof) dakkapel, inloopdouche, wastafel en wandcloset. Aangrenzende kast-/bergruimte.









Het souterrain, of benedenverdieping, heeft meerdere uitstekende gebruiksmogelijkheden.

De woonlaag is zowel van binnen als van buitenaf toegankelijk. De grootste ruimte noemen wij gemakshalve het atelier. Omdat er dubbele openslaande tuindeuren zijn én een keukenopstelling, zou deze ruimte ook uitermate geschikt zijn als kantoor/werkplek. Maar natuurlijk ook ideaal voor een au pair. Zeker omdat er een fijne eigen badkamer aanwezig is, compleet met tegelvloer, vloerverwarming, grote inloopdouche, vaste wastafel en wandcloset.

Verder biedt de woonlaag nog plaats aan een ruime hal met dubbele openslaande tuindeuren. Tussenkamer met vaste kastenwand inclusief cv-installatie en aansluiting wasmachine en droger.

De resterende ruimte, een afzonderlijke berging, is uitsluitend van buitenaf bereikbaar. Aangrenzend een overdekte ruimte.





## parkachtige tuin



De tuin aan voorzijde, zijkant van de woning én aan de achterzijde is werkelijk prachtig aangelegd. Aan voorzijde hoofdzakelijk ingericht en bestemd voor het parkeren van de eigen auto's en die van uw gasten. Verhard met grind en aangekleed met borders, hagen en enkele volwassen bomen.

Aan de zijkant een mooi aangelegde siertuin met wandelpad naar de achtertuin. En dan achter: een waar park. Een diepe tuin met een grote mate aan privacy, goede tuinafscheidingen met de buurpercelen, grote houtopslag tbv het haardhout voor de houtkachel in de woonkamer. Royaal bestraat gedeelte zowel meteen aan de achtergevelzijde als ook achter in de tuin bij het bijgebouw/ tuinhuis. Buitentrappen van en naar het op de eerste woonlaag nabij de keuken gelegen terras. Gazons en borders, prachtige volwassen bomen.

Achter in de tuin staat het houten tuinhuis met terras (open tuinkamer), berging en grote houtopslag. Het is een geweldige ruimte. Uitermate geschikt als sfeervolle verblijfsruimte in de zomermaanden. Maar evenzogoed als ultieme plek om er in alle rust van huis uit te werken (of met voldoende inspiratie een boek te schrijven). Ook een plek om tijdens de eerste kennismaking (bezoeking) even bij stil te staan en desnoods weg te dromen hoe het zou zijn om hier zelf te mogen wonen.

Bel of mail buro t'sas voor een afspraak.







	Blijft achter	Gaat mee	Ter overname
<b>Woning - Interieur</b>			
Houtkachel	■		
Designradiator(en)	■		
Verlichting, te weten			
- inbouwspots/dimmers	■		
- opbouwspots/armaturen/lampen/dimmers	■		
- losse (hang)lampen		■	
(Losse)kasten, legplanken, te weten			
- Massief eiken boekenkast met trap (kantoor)			■
- Plank bij deur naar terras	■		
Raamdecoratie/zonwering binnen, te weten			
- gordijnrails	■		
- gordijnen	■		
- rol gordijnen			■
- jaloezieën			■
- (losse) horren/rolhorren			■
Vloerdecoratie, te weten			
- parketvloer	■		
- plavuizen	■		
- PVC vloer souterrain + reserve PVC stroken	■		
Overig, te weten			
- Kledingkast master bedroom (1 verdieping achterzijde)	■		
- Massief eiken tafel tuin-/eetkamer 120x300			■
<b>Woning - Keuken</b>			
Keukenblok (met bovenkasten)	■		
Keuken (inbouw)apparatuur, te weten			
- kookplaat	■		
- afzuigkap	■		
- combi-oven/combimagnetron	■		
- koelkast	■		
- vriezer	■		
- vaatwasser	■		

## lijst van zaken

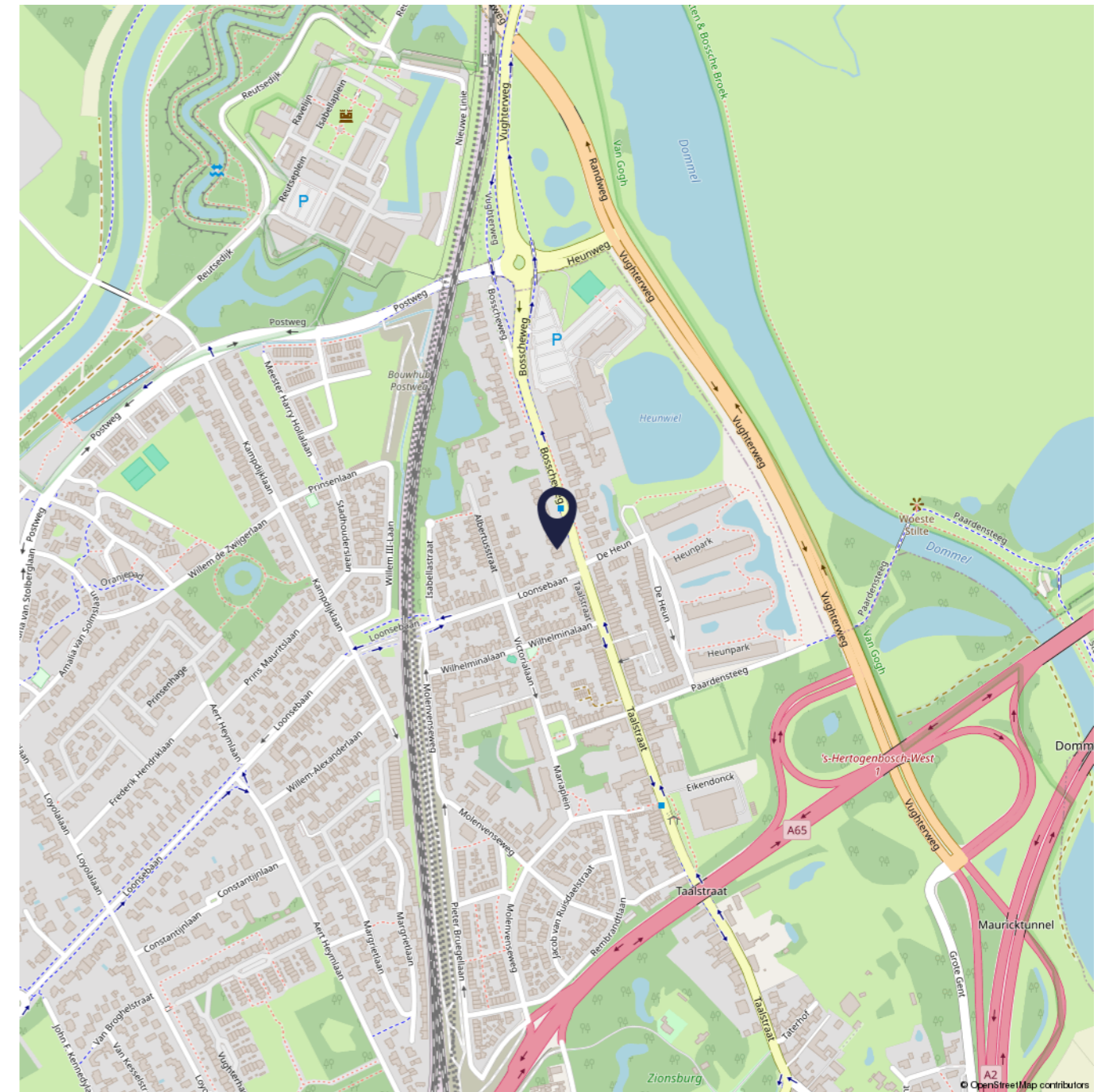
	Blijft achter	Gaat mee	Ter overname
- Quooker	■		
- koffiezetapparaat		■	
- Stoomoven + warmhoudlade	■		
- Wijnkoelkast + grote vriezer + koelkast in souterrain		■	
Keukenaccessoires, te weten			
- Kruidenrekjes	■		
- Sonos boxen		■	
- Boekenplank	■		
<b>Woning - Sanitair/sauna</b>			
Toilet met de volgende toebehoren			
- toilet	■		
- toiletrolhouder	■		
- toiletborstel(houder)	■		
- fontein	■		
Badkamer met de volgende toebehoren			
- ligbad	■		
- douche (cabine/scherm)	■		
- wastafel	■		
- wastafelmeubel	■		
- toilet	■		
- toiletrolhouder	■		
- toiletborstel(houder)	■		
- Grote witte hangkast badkamer 1e verdieping			■
<b>Woning - Exterieur/installaties/veiligheid/energiebesparing</b>			
Brievenbus	■		
(Voordeur)bel	■		
Alarminstallatie	■		
(Veiligheids)sloten en overige inbraakpreventie	■		
Rookmelders	■		
(Klok)thermostaat	■		
Airconditioning	■		
Rolluiken	■		
Telefoonaansluiting/internetaansluiting	■		

## lijst van zaken

	Blijft achter	Gaat mee	Ter overname
Lampen bij voordeur en achterdeur	■		
Warmwatervoorziening, te weten			
- CV-installatie	■		
- boiler	■		
- Waterontharder	■		
<b>Tuin - Inrichting</b>			
Tuinaanleg/bestrating	■		
Beplanting	■		
Beregening	■		
<b>Tuin - Verlichting/installaties</b>			
Buitenverlichting	■		
Tijd- of schemerschakelaar/bewegingsmelder	■		
Tuinverlichting 12V	■		
<b>Tuin - Bebouwing</b>			
Tuinhuis/buitenberging	■		
Kasten/werkbank in tuinhuis/berging	■		
Losse kast tuinhuis (zwart)		■	
<b>Tuin - Overig</b>			
Overige tuin, te weten			
- vlaggenmast(houder)	■		
- Hardhout (ong. 9 m3)			■
- Diverse bouwmaterialen (hout, binnentegels, reserve dakpannen, etc.)	■		

## lijst van zaken

## Boscheweg 63 - 5261 AC Vught

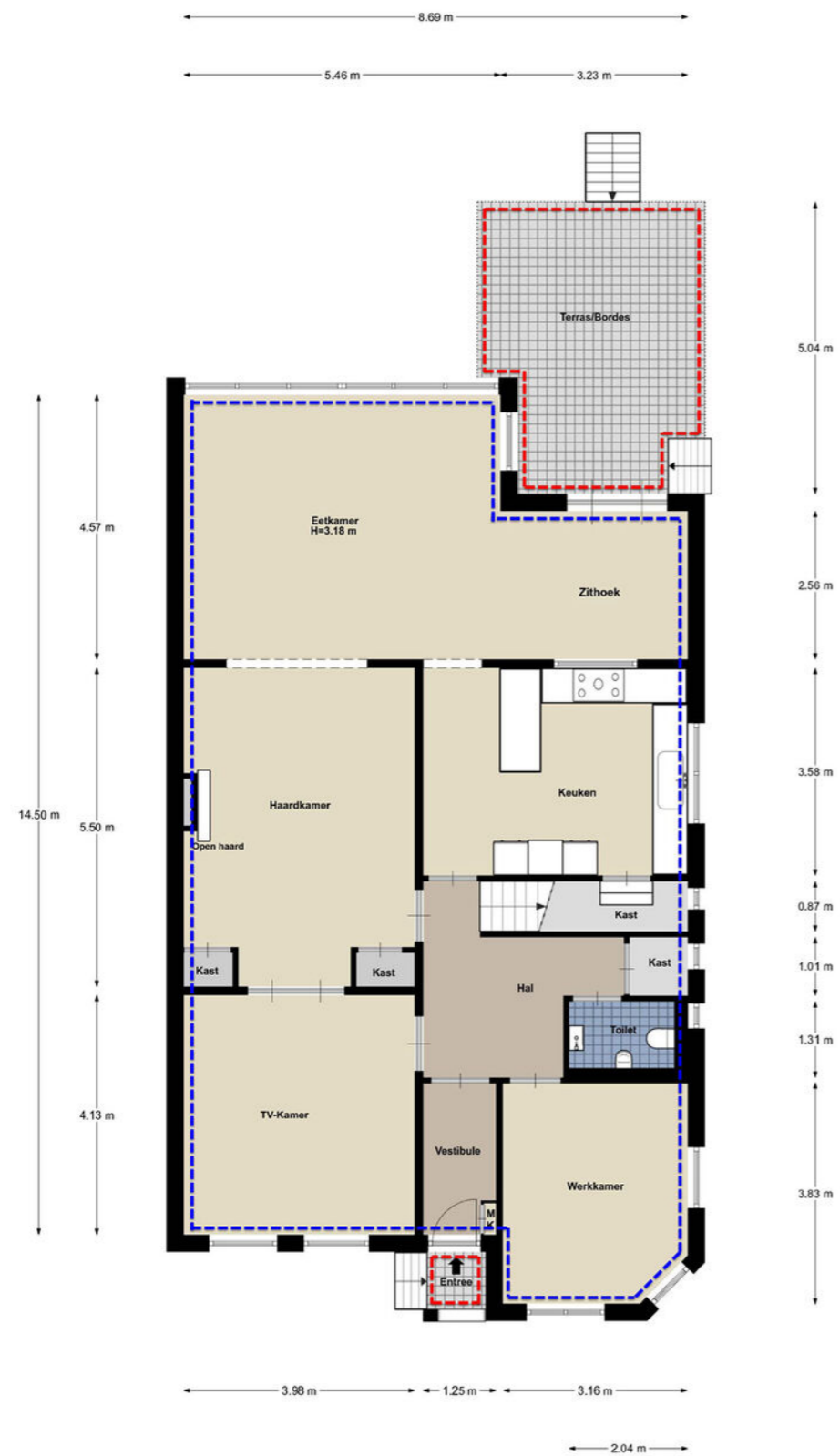


Ter informatie

Juridisch: Uit inzage in het Bewijs van Eigendom blijkt van erfdienstbaarheden en/of andere zakelijke rechten/verplichtingen geen sprake te zijn.

Technisch: Aan verkoper bekende niet direct zichtbare gebreken of tekortkomingen: zie opname in de beschikbare Vragenlijst B) waarin uitgebreide informatie over de (technische) staat van de woning. Mogelijke aanwezigheid van ondergrondse (olie)tank of asbesthoudende materialen: niet bekend. Het ontslaat koper echter nimmer van zijn onderzoeksplicht.

## locatieaanduiding



**Begane Grond, Bosscheweg 63, VUGHT**

Aan de plattegronden kunnen geen rechten worden ontleend.

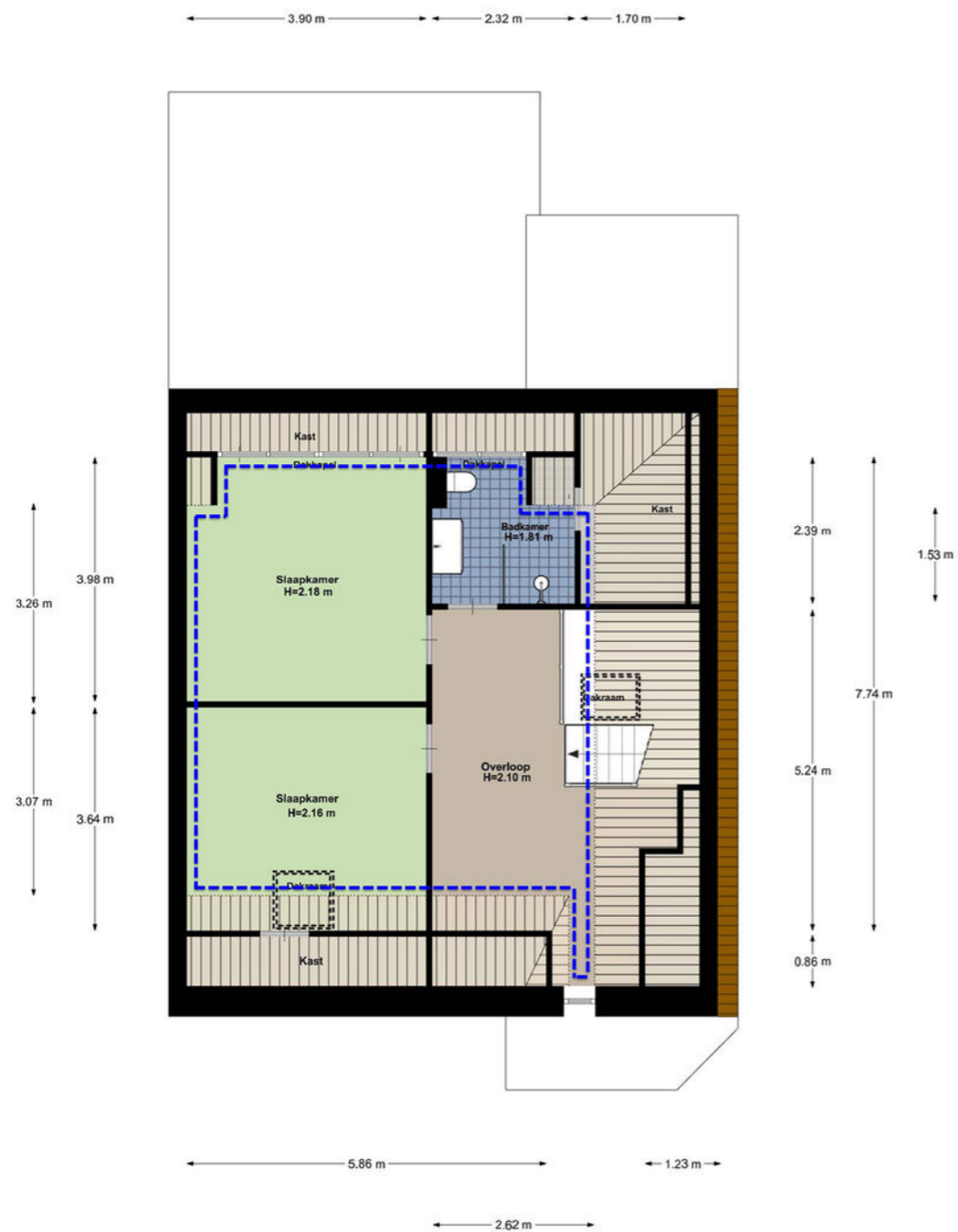
	Gebruiksoppervlakte wonen	305 m <sup>2</sup>
	Overige inpandige ruimte	24 m <sup>2</sup>
	Gebouw gebonden buitenruimte	24 m <sup>2</sup>
	Externe bergruimte	30 m <sup>2</sup>



**1e Verdieping, Bosscheweg 63, VUGHT**

Aan de plattegronden kunnen geen rechten worden ontleend.

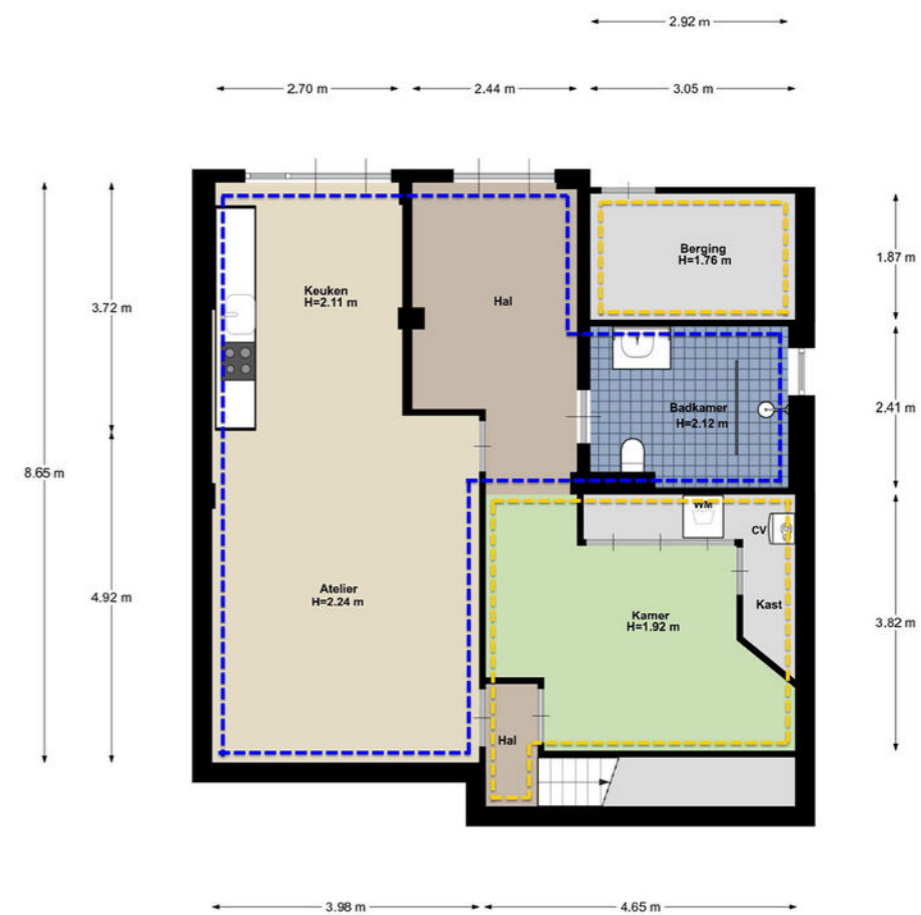
	Gebruiksoppervlakte wonen	305 m <sup>2</sup>
	Overige inpandige ruimte	24 m <sup>2</sup>
	Gebouw gebonden buitenruimte	24 m <sup>2</sup>
	Externe bergruimte	30 m <sup>2</sup>



**2e Verdieping, Bosscheweg 63, VUGHT**


Aan de plattegronden kunnen geen rechten worden ontleend.

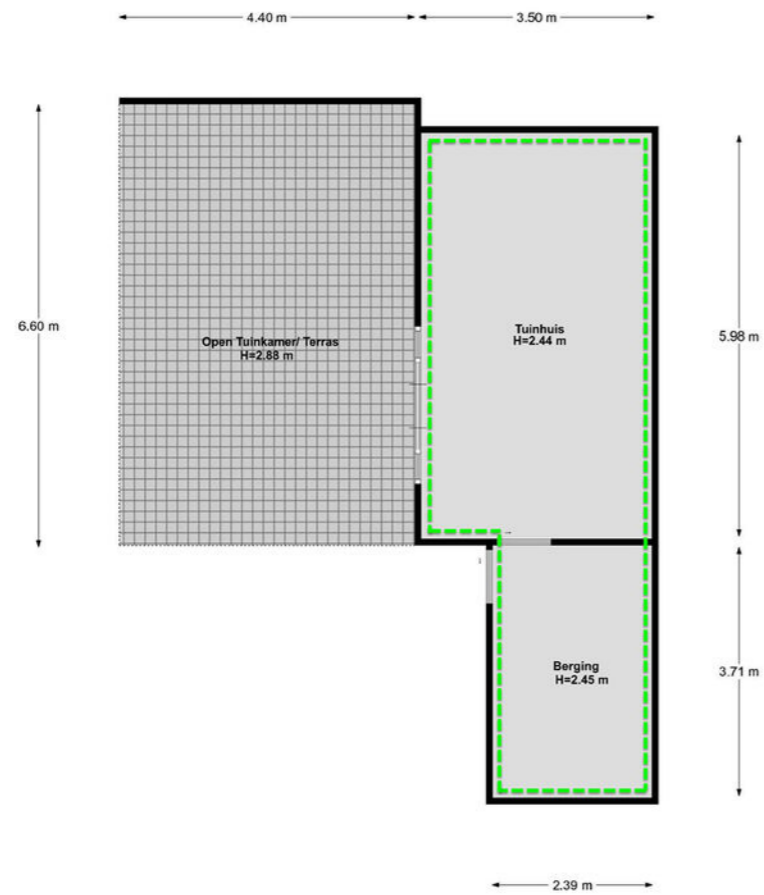
	Gebruiksoppervlakte wonen	305 m <sup>2</sup>
	Overige inpandige ruimte	24 m <sup>2</sup>
	Gebouw gebonden buitenruimte	24 m <sup>2</sup>
	Externe bergruimte	30 m <sup>2</sup>



**Kelder, Bosscheweg 63, VUGHT**

Aan de plattegronden kunnen geen rechten worden ontleend.

	Gebruiksoppervlakte wonen	305 m <sup>2</sup>
	Overige inpandige ruimte	24 m <sup>2</sup>
	Gebouw gebonden buitenruimte	24 m <sup>2</sup>
	Externe bergruimte	30 m <sup>2</sup>



**Berging, Bosscheweg 63, VUGHT**

Aan de plattegronden kunnen geen rechten worden ontleend.

	Gebruiksoppervlakte wonen	305 m <sup>2</sup>
	Overige inpandige ruimte	24 m <sup>2</sup>
	Gebouw gebonden buitenruimte	24 m <sup>2</sup>
	Externe bergruimte	30 m <sup>2</sup>

**Kadastrale kaart**



12345 25	Deze kaart is noordgericht Perceelnummer Huisnummer	Schaal 1: 1000	
—	Vastgestelde kadastrale grens	Kadastrale gemeente Vught	
—	Voorlopige kadastrale grens	Sectie K	
—	Administratieve kadastrale grens	Perceel 597	
—	Bebouwing		

Voor een eensluidend uittreksel, De bewaarder van het kadaster en de openbare registers

Aan dit uittreksel kunnen geen betrouwbare maten worden ontleend. De Dienst voor het kadaster en de openbare registers behoudt zich de intellectuele eigendomsrechten voor, waaronder het auteursrecht en het databankenrecht.

**kadaster**

### Koopovereenkomst

De koop van een tot bewoning bestemde onroerende zaak dient schriftelijk te worden aangegaan (wettelijke verplichting). Indien een schriftelijke koopovereenkomst door beide partijen is getekend, wordt de getekende koopovereenkomst terstond aan de koper overlegd na welke ontvangst hij drie dagen bedenktijd ontvangt. De bedenktijd vangt aan op de dag volgend op de dag waarop de koper de koopovereenkomst heeft ontvangen. Een koper kan binnen deze bedenktijd kosteloos afzien van de koop, zonder opgaaf van redenen. Volgens de Algemene Termijnwet mogen twee van de bedenktijd dagen geen zaterdag, zondag of een algemeen erkende feestdag zijn. Tevens mag de bedenktijd niet eindigen op een zaterdag, zondag of een erkende feestdag. Ter voorkoming van misverstanden dient de koper te allen tijde een bevestiging van de ontvangst van de getekende koopovereenkomst te tekenen. De tussen verkoper en koper te sluiten koopovereenkomst komt uitsluitend tot stand als beide partijen een schriftelijke koopakte hebben ondertekend. De makelaar hanteert een standaard NVM-koopovereenkomst en stelt deze na ondertekening in handen van de notaris.

### Identificatieplicht

Algemeen geldt dat identificatie van zowel koper als verkoper wettelijke verplicht is in geval van een onroerendgoedtransactie. De makelaar dient daarom in het bezit te worden gesteld – ter bevestiging van deze identificatie – van een kopie van een geldig legitimatiebewijs.

### Notaris

De koper bepaalt doorgaans de notariskeuze en betaalt deze in geval van “kosten koper”. Indien de koper de notariskeuze niet binnen een termijn van 7 werkdagen na de aankoopbeslissing aan de makelaar kenbaar heeft gemaakt, zal de makelaar een notaris aanwijzen die is gevestigd in de plaats waar de aan te kopen onroerende zaak is gelegen.

### Lijst van zaken

Dit is een lijst waarop niet alleen onroerende, maar ook roerende zaken kunnen zijn vermeld door verkoper, die al dan niet bij de (ver)koop zijn inbegrepen. Over de waarde van de onroerende zaken is koper aan de fiscus overdrachtsbelasting verschuldigd. Voor zover (overgenomen) zaken roerend zijn, behoeft daarover echter géén overdrachtsbelasting te worden betaald. De waarde van de tussen verkoper en koper bepaalde onroerende zaken dient in overeenstemming te zijn met de werkelijke waarde (hierbij uitgaande van over het algemeen: “gebruikte goederen”). De fiscus kan aan de belastingplichtige om opheldering vragen. Blijkt de opgegeven waarde uiteindelijk niet overeenkomstig de realiteit, dan wordt door de fiscus alsnog de verschuldigde overdrachtsbelasting geheven, en in veel gevallen zelfs verhoogd met een boete.

### Voorbehoud financiering

Alvorens koper overgaat tot (prijs)onderhandeling dient hij zich op de hoogte te hebben gesteld van zijn financieringsmogelijkheden. Koper kan vanaf het moment van overeenstemming tot koop (over het algemeen gedurende een periode van maximaal 3 weken) gebruik maken van een ontbindende voorwaarde ten behoeve van het verkrijgen van een passende financiering.

### Waarborgsom

Tot meerdere zekerheid voor de nakoming van de verplichtingen van koper wordt door deze binnen 3 weken na overeenstemming van verkoop en koop, in handen van de notaris een waarborgsom gestort of bankgarantie afgegeven ter grootte van 10% van de koopsom.

### Oplevering

Het pand dient te worden opgeleverd in de toestand waarop koper de zaak heeft bezichtigd en aangetroffen met alle daarbij behorende rechten, aanspraken, zichtbare en onzichtbare gebreken, heersende en lijdende erfdienstbaarheden.

### Baten en lasten

Alle baten, lasten en verschuldigde canons komen voor rekening van koper met ingang van de datum van eigendomsoverdracht. De dan lopende baten, lasten en canons zullen tussen partijen naar rato worden verrekend. Canons zijn slechts van toepassing indien sprake is van erfpacht.

### Risico van overlijden

Het risico van overlijden vanaf het moment van aankoopbeslissing en de uiteindelijke definitieve levering (veelal het transport) ligt bij partijen. Over het algemeen is het mogelijk een overlijdensrisico verzekering hierop aan te passen. Soms voorziet een hypotheekofferte al in een voorlopige dekking.

### Ouderdomsclausule - niet bewoningsclausule

In de koopovereenkomst zal bij verkoop van een bestaande woning standaard een aanvullende bepaling worden opgenomen waarbij koper verklaart ermee bekend te zijn dat de aangekochte woning een bestaande woning betreft en dat verkoper niet instaat voor normale - afhankelijk van de leeftijd van de woning - ontstane slijtage aan toegepaste en verwerkte materialen en installaties en eventueel een beperking omtrent de aansprakelijkheid voor asbest. Indien verkopers geen bewoners zijn dan wel nimmer zijn geweest, zal dit worden aangevuld met een niet bewoningsclausule.

Van toepassing zijn ten slotte de algemene voorwaarden der Nederlandse Vereniging van Makelaars in o.g. ( de NVM), neergelegd in een aan partijen uitgereikte brochure en waaraan geen aanspraken kunnen worden ontleend.

Deze vrijblijvende informatie wordt aan meerdere belangstellenden verstrekt. De informatie is met zorg samengesteld, doch buro t'sas aanvaardt geen enkele aansprakelijkheid voor onjuistheden in en onvolledigheden van de opgenomen informatie, noch kan aan de vermelde informatie enig recht worden ontleend. De maten zijn circa-maten. Bezichtiging uitsluitend na afspraak via ons kantoor.

## ter informatie



### buro t'sas makelaardij

Wat ons kantoor bijzonder maakt? Dat veel klanten bij ons terugkomen. En dat zij ons aanbevelen aan familie, vrienden en kennissen. We hebben veel families in ons bestand staan voor wie wij al decennialang alle aan- en verkopen doen. Daar zijn we trots op!

Klanten vertrouwen erop dat wij voor hen tot het uiterste gaan. Maar ook dat we ons hoofd koel houden en ons niet laten meeslepen door de waan van de dag. We zijn er voor alle klanten en werken voor iedereen even hard. Eigenlijk is het heel simpel: we kopen of verkopen ieder huis alsof het om ons eigen huis gaat. We doen het altijd voor de volle 100 procent.

### Gerald P.C. t'sas, register makelaar en taxateur

‘Eerlijk is eerlijk: ik herinner me niet alle namen van mijn klanten meer. Maar ik weet nog altijd exact welk gezicht bij welk pand hoort. Hoe lang de sleuteloverdracht ook geleden is. Ik vind het iedere keer weer fantastisch als ik mensen heb geholpen hun huis te vinden; een plek die past bij hun leven en identiteit. Zo’n match, staat dan in mijn geheugen gegrift.

Makelen is mensenwerk. Met iedere klant bouw ik een band op. Voor mij is mijn beroepsethiek daarbij van groot belang. Ik wil iedere zaak afsluiten met een goed gevoel. Integriteit staat voorop. Mijn ertocodes zijn me heilig.’

### Robert-Jan t'sas, register makelaar en taxateur

‘Makelen zit in mijn bloed. Ik ben er dag en nacht mee bezig. In positieve zin! Zelfs als ik op vakantie ben, let ik nog op de huizen die er te koop staan. Hoe zal het er van binnen uitzien? Wat zal de werkelijke waarde ervan zijn? Die vragen spelen altijd door mijn hoofd.

Het leukste van dit vak vind ik, dat je bij mensen thuis komt. Je ziet veel, je hoort veel. Maar dat betekent ook dat je betrouwbaar en discreet moet zijn.

Ik houd van een directe benadering en van duidelijkheid. Ja is ja, nee is nee. Voor mijn klanten ga ik tot het uiterste. Ik houd van de spanning van het onderhandelen en alles wat daar bij komt kijken.

Eigenlijk is het heel simpel: ik koop of verkoop ieder huis alsof het om mijn eigen huis gaat.’

# t'sas

buro t'sas makelaardij o.g.