

Voel je thuis in

MENDELSSOHNSTRAAT 86 UTRECHT

De makelaar waar
je je thuis voelt.



Ludenhoff 
makelaars & taxateurs o.g.

030-2368484

utrecht@ludenhoff.nl | [ludenhoff.nl](https://www.ludenhoff.nl)



Klanten waarderen ons met een ...
Deze waardering is afkomstig van Funda.



9,5

Welkom

De makelaar waar
je je thuis voelt.

Wij zijn Ludenhoff makelaars en taxateurs o.g., de makelaar in Utrecht, Amstelveen en Amsterdam. Met één team van makelaars, taxateurs en hypotheekadviseurs zijn we actief in Utrecht, Zeist, De Bilt en regio Amstelveen en Amsterdam. We zijn een klein en persoonlijk kantoor met een groot werk-gebied en meer dan 50 jaar ervaring.

Wij weten wat er speelt. In de Nederlandse huizenmarkt én op alle fronten van ons vak. En tegelijkertijd zijn we ook gewoon mensen. We hebben zelf geboden, misgegrepen, gejuicht. In spanning afgewacht, getekend en geproost. Gekocht en verkocht. We weten hoe het voelt. En we weten hoe het werkt.

Zo kunnen we jou als klant zo goed mogelijk helpen als je bijvoorbeeld een huis wil kopen of een huis wil verkopen. Want dat is waar het ons uiteindelijk om gaat. Waarom klanten ons aanbevelen of zelf nog eens terugkeren? We zijn persoonlijk en direct in ons contact, geven eerlijk advies en hebben een flinke dosis kennis en ervaring.

We begeleiden je als verkoopmakelaar en aankoopmakelaar in Utrecht en Amstelveen van A tot Z. Taxeren je huis op de juiste waarde. En voorzien je op onafhankelijke wijze van een passende hypotheek. Pas als jij tevreden bent, zit onze taak erop. Dat is onze belofte.

Ludenhoff makelaars en taxateurs o.g. De makelaar waar je je thuis voelt.



Rob Kok

BEËDIGD MAKELAAR-TAXATEUR O.G.

030-2368484

+31 (0) 653222151

r.kok@ludenhoff.nl

In contact komen met jouw makelaar in Utrecht

Heb je voornemens een woning te (ver)kopen, wil je je woning laten taxeren of heb je een vraag over jouw hypotheek? Dan gaan we binnenkort graag eens met je in gesprek - natuurlijk geheel vrijblijvend. Je kunt ons bereiken door te bellen naar +31 (0)30-2368484 of een email te sturen naar utrecht@ludenhoff.nl. Met al jouw prangende vragen kun je te allen tijde terecht bij Ludenhoff: dé makelaar uit Utrecht, Zeist, De Bilt en omstreken.



MENDELSSOHNSTRAAT 86 UTRECHT

Karakteristiek en royaal herenhuis met energielabel A++, geheel Turnkey met zonnige tuin, in geliefde straat.

Aan de charmante Mendelssohnstraat ligt dit sfeervolle en verrassend ruime herenhuis (ca. 124 m² woonoppervlak), met voortuin en een zonnige achtertuin op het zuidwesten. Deze uitmuntend en zeer hoogwaardig afgewerkte woning beschikt over maar liefst vier slaap-/werkkamers, twee luxe badkamers en vormt een perfecte combinatie van authentieke details en modern wooncomfort. Dankzij de slimme indeling op drie verdiepingen voelt de leefruimte bijzonder royaal aan.

De woning is gelegen in een rustige, geliefde straat met karaktervolle bebouwing. In de directe omgeving vind je diverse winkels, supermarkten, scholen en sportvoorzieningen. Ook liggen meerdere groenvoorzieningen en parken op korte afstand, waaronder het Oog in Al park – ideaal voor ontspanning en recreatie. Het centrum, uitvalswegen en openbaar vervoer zijn bovendien uitstekend bereikbaar.

Indeling

Begane grond

Bij binnenkomst word je direct verwelkomd door de authentieke sfeer. De hal biedt toegang tot de trapopgang en de leefruimtes.

De eetkamer aan de voorzijde beschikt over een prachtige erker en staat in open verbinding met de woonkamer. Centraal in de woning bevindt zich de luxe en opvallend vormgegeven keuken, voorzien van hoogwaardige inbouwapparatuur (NEFF, Quooker) en volop kastruimte. De achterzijde is uitgebouwd en voorzien van een indrukwekkende lichtstraat, wat zorgt voor een prachtige natuurlijke lichtinval. Hier bevindt zich het comfortabele zitgedeelte met uitzicht op de fraai aangelegde tuin.

Achtertuintuin

De zonnige achtertuin is gelegen op het zuidwesten en biedt volop zon in de middag en avond. De tuin is verzorgd aangelegd met een groot zonnig terras.

Eerste verdieping

De overloop geeft toegang tot alle vertrekken. Op deze verdieping bevinden zich twee slaapkamers, waarvan de kamer aan de voorzijde een schuifpui heeft naar een balkon.

Daarnaast is er een praktische wasruimte met

aansluitingen voor wasmachine, droger en de opstelplaats voor onder andere de WTW- en warmtepompinstallatie. De luxe badkamer is compleet uitgevoerd met een dubbel wastafelmeubel, inloopdouche, ligbad, tweede toilet en een raam voor natuurlijk daglicht.

Tweede verdieping

Via een vaste trap bereik je de tweede verdieping. Hier vind je een ruime slaapkamer met dakkapel en ingebouwde kastruimte, een extra werk-/slaapkamer aan de voorzijde en een tweede, volledig uitgeruste badkamer met douche en toilet.

Bijzonderheden

- Volledig gerenoveerd in 2019 en 2022
- Binnen en buiten (deels) geschilderd in 2026
- Gietvloer begane grond voorzien van nieuwe laklaag (2026)
- Keukenblad vernieuwd en afgewerkt met microtopping (2026)
- Instapklaar en uitstekend onderhouden
- Hoogwaardig afwerkingsniveau met o.a. gietvloer, marmoleum en maatwerk houten meubels
- Strak weggewerkte inbouwspots en moderne sanitaire voorzieningen
- Ingebouwde Bowers & Wilkins speakers op meerdere verdiepingen
- Duurzaam en toekomstbestendig: energielabel A++
- Volledig gasloos, voorzien van warmtepomp, WTW-installatie, elf zonnepanelen en HR++ glas.
- Vloerverwarming en -koeling op alle verdiepingen
- Lage energielasten (€118 per maand, gezin van 5)
- Gelegen in een rustige, groene en zeer gewilde woonomgeving



Kenmerken

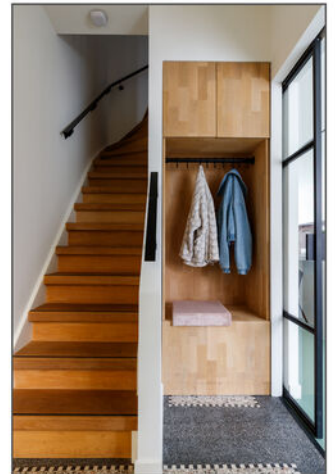
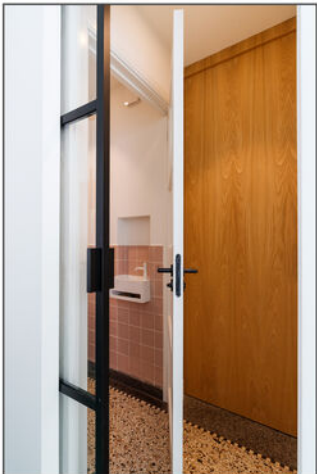
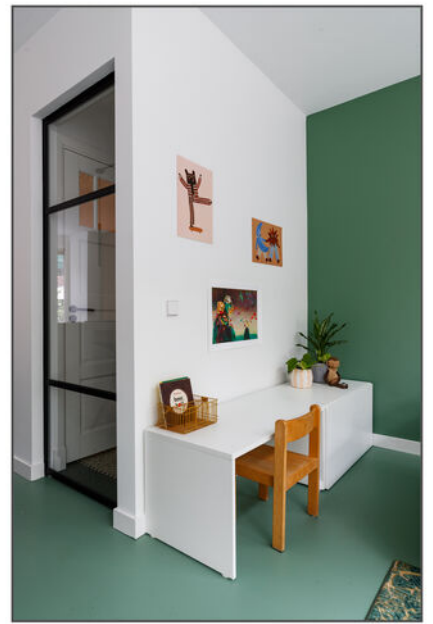


Vraagprijs
€ 995.000 k.k.

Soort woning	eengezinswoning	Gebruiksoppervlak wonen	124 m
Bouwtype	tussenwoning	Gebouwwebonden buitenruimte	3 m
Bouwjaar	1932		
Aantal kamers	5	Bruto inhoud	415 m
Slaapkamers	4	Perceeloppervlakte	98 m
Energie label		Tuin oppervlakte	24

Begane grond



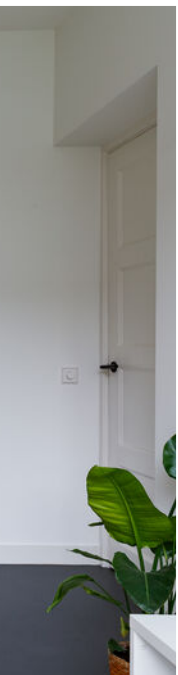


Keuken









Badkamer





Slaapkamer





Slaap/werkkamer

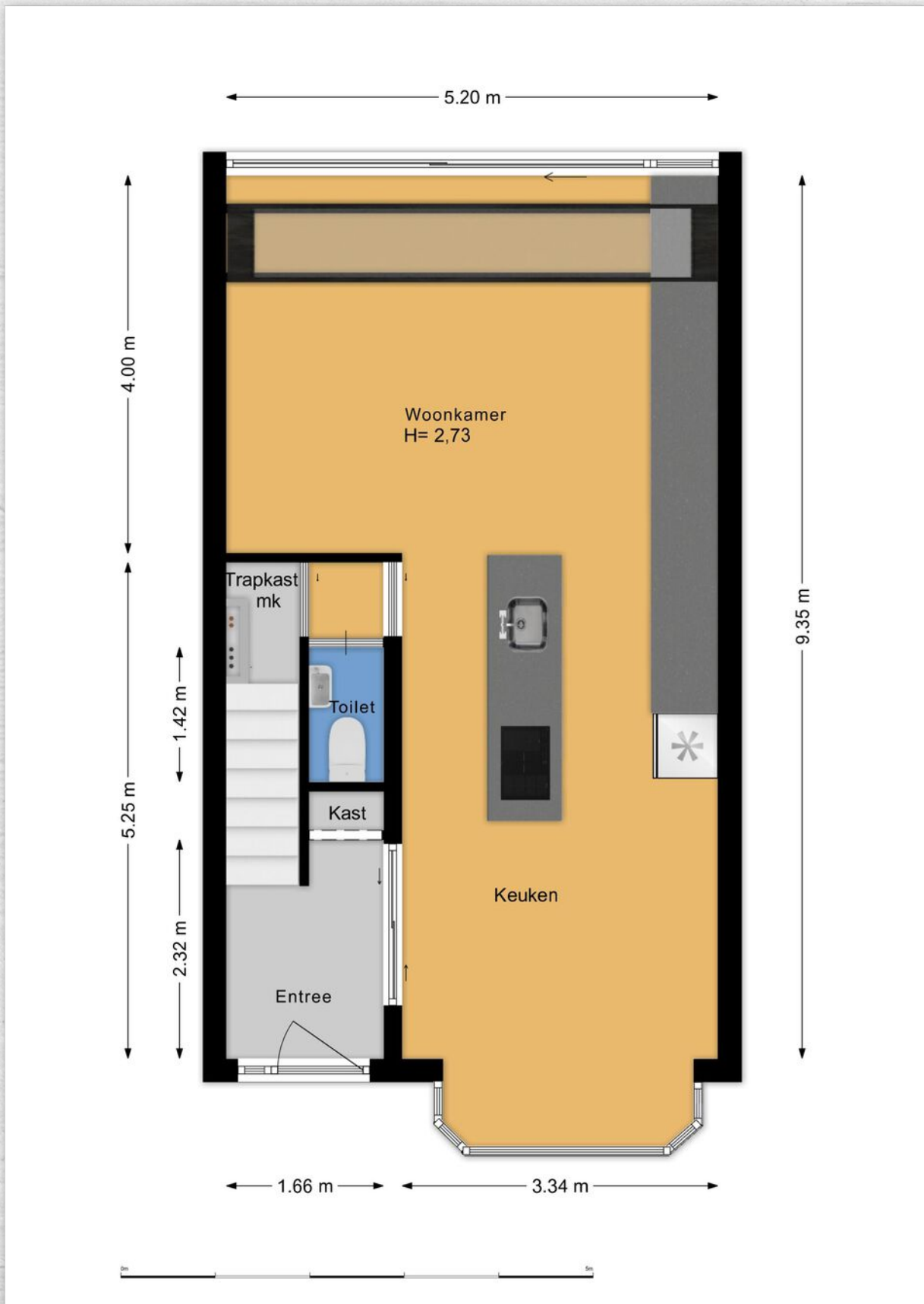








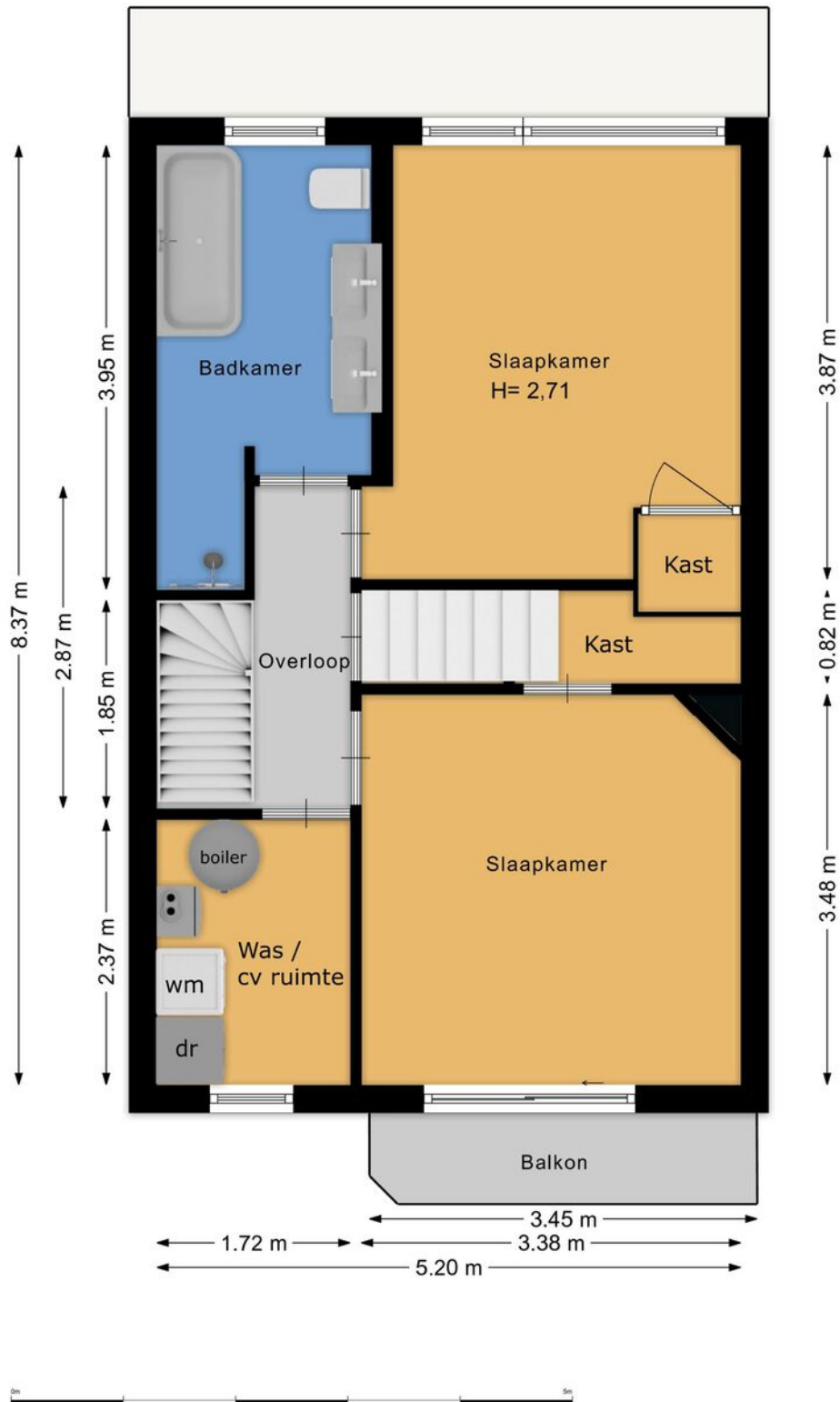
Plattegrond



Plattegrond



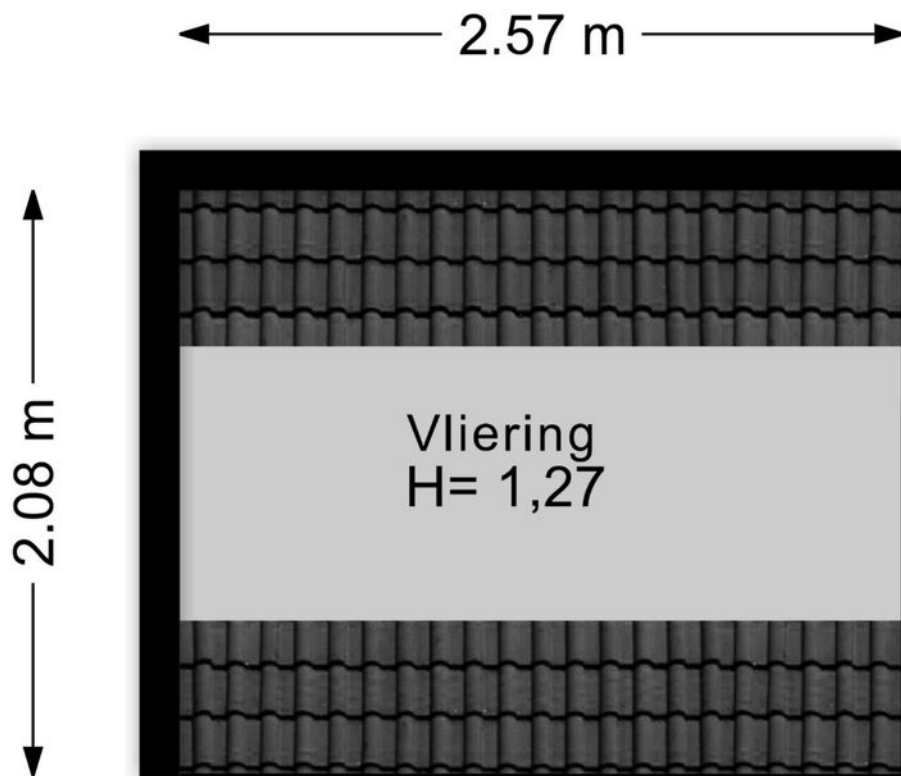
Plattegrond



Plattegrond



Plattegrond



Kadastrale kaart

Kadastrale kaart

Uw referentie: Monique



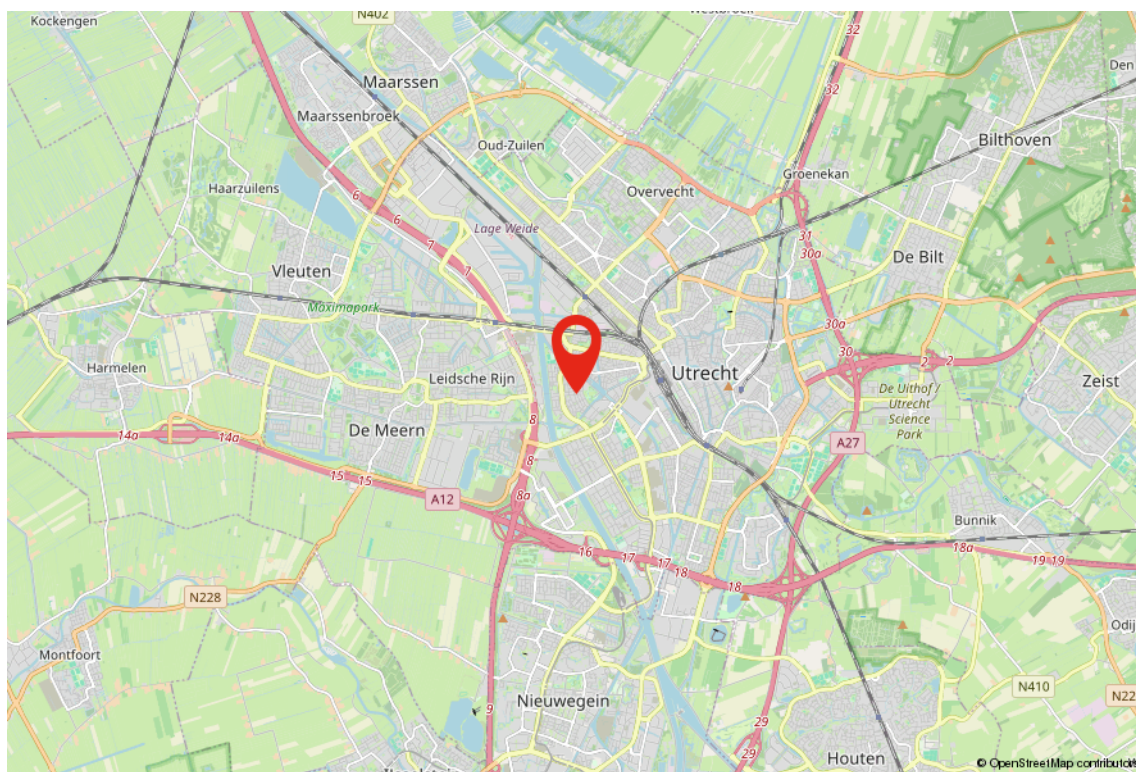
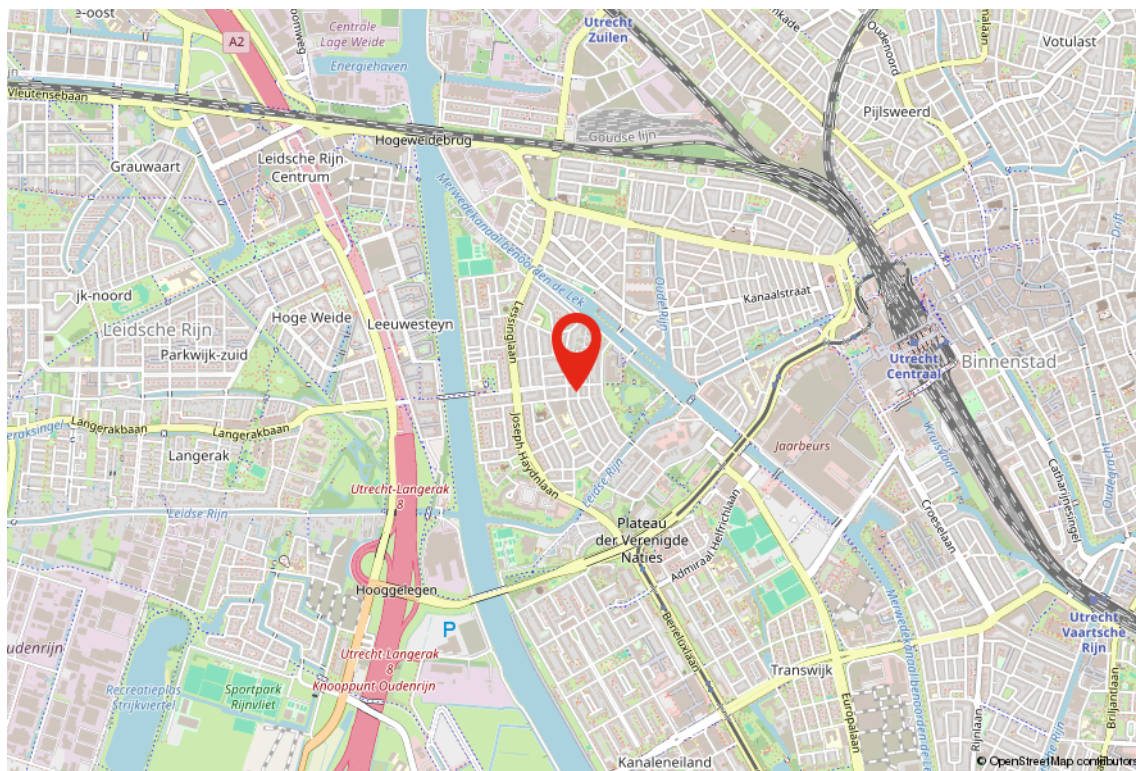
0 5 10 15 20 25m

<p>12345 Deze kaart is noordgericht</p> <p>25 Perceelnummer</p> <p>— Huisnummer</p> <p>— Vastgestelde kadastrale grens</p> <p>— Voorlopige kadastrale grens</p> <p>— Administratieve kadastrale grens</p> <p>— Bebouwing</p>	<p>Schaal 1: 500</p> <p>Kadastrale gemeente Catharijne</p> <p>Sectie C</p> <p>Perceel 5339</p>	
--	--	--

Voor een eensluitend uittreksel, geleverd op 15 januari 2026
De bewaarder van het kadaster en de openbare registers

Aan dit uittreksel kunnen geen betrouwbare maten worden ontleend.
De Dienst voor het kadaster en de openbare registers behoudt zich de intellectuele eigendomsrechten voor, waaronder het auteursrecht en het databankenrecht.

Locatie



Lijst van zaken

Beschrijving	Blijft achter	Gaat mee	Ter overname
Woning - Interieur			
Verlichting, te weten			
- inbouwspots/dimmers	X		
- opbouwspots/armaturen/lampen/dimmers	X		
- losse (hang)lampen			X
(Losse)kasten, legplanken, te weten			
- Inbouwkasten in slaapkamers en hal	X		
- Werkplek en -kast op zolder	X		
Raamdecoratie/zonwering binnen, te weten			
- gordijnrails			X
- gordijnen			X
- jaloezieën			X
Vloerdecoratie, te weten			
- Marmoleum	X		
-	X		
Overig, te weten			
- schilderij ophangstelsel	X		
-			X
- Vloerkleed woonkamer			X
- Schoenenbank in de hal	X		
Woning - Keuken			
Keukenblok (met bovenkasten)	X		
Keuken (inbouw)apparatuur, te weten			
- kookplaat	X		
- afzuigkap	X		
- oven	X		
- koel-vriescombinatie	X		
- vaatwasser	X		
- Quooker	X		
- koffiezetapparaat		X	

Lijst van zaken

Beschrijving	Blijft achter	Gaat mee	Ter overname
Woning - Sanitair/sauna			
Toilet met de volgende toebehoren			
- toilet	X		
- toiletrolhouder	X		
- toiletborstel(houder)		X	
- fontein	X		
Badkamer met de volgende toebehoren			
- ligbad	X		
- douche (cabine/scherf)	X		
- wastafel	X		
- wastafelmeubel	X		
- toilet	X		
- toiletrolhouder	X		
- toiletborstel(houder)		X	
Woning - Exterieur/installaties/veiligheid/energiebesparing			
(Voordeur)bel	X		
(Veiligheids)sloten en overige inbraakpreventie	X		
Rookmelders	X		
(Klok)thermostaat	X		
Screens	X		
Telefoonaansluiting/internetaansluiting	X		
Zonnepanelen	X		
Warmwatervoorziening, te weten			
- Warmtepomp	X		
- WTW-unit	X		
Tuin - Inrichting			
Tuinaanleg/bestrating	X		
Beplanting	X		
Tuin - Verlichting/installaties			
Buitenverlichting	X		

Lijst van zaken

Beschrijving	Blijft achter	Gaat mee	Ter overname
Tuin - Overig			
Overige tuin, te weten			
- Schaduwdoek	X		

Ons team



Ludenhoff makelaars en taxateurs o.g.

BILTSTRAAT 445, 3572 AW UTRECHT | 030-2368484 | UTRECHT@LUDENHOFF.NL



Rob Kok

BEËDIGD MAKELAAR-TAXATEUR O.G.

030-2368484
+31 (0) 653222151
r.kok@ludenhoff.nl



Geert Siereveld

KANDIDAAT REGISTERMAKELAAR - TAXATEUR O.G.

030-2368484
+31 (0) 682944933
g.siereveld@ludenhoff.nl



Merlijn Nieland

VASTGOEDADVISEUR

030-2368484
+31 (0) 624166400
m.nieland@ludenhoff.nl



Wendy van Beek

OFFICE MANAGER

030-2368484
w.vanbeek@ludenhoff.nl



Monique Klunder

OFFICE MANAGER

030-2368484
m.klunder@ludenhoff.nl

Algemene voorwaarden

1. Algemeen

Deze brochure is met zorg samengesteld. Nadrukkelijk wordt vermeld dat de bijgaande algemene verkoopvoorwaarden van toepassing zijn en dat aan deze objectinformatie en plattegronden indicaties zijn waaraan geen rechten kunnen worden ontleend. Deze objectinformatie geldt als een uitnodiging om in onderhandeling te treden.

2. Koopovereenkomst

De koopovereenkomst wordt gesloten op basis van een NVM-koopakte volgens het laatste model vastgelegd door de NVM, de Consumentenbond en de Vereniging Eigen Huis. Voor de verkoop zijn verkoopvoorwaarden gesteld die hieronder zijn opgenomen. Bij het uitbrengen van een bieding en het sluiten van een koopovereenkomst wordt men geacht bekend te zijn met deze verkoopvoorwaarden en deze te aanvaarden.

3. Waarborgsom

Tot zekerheid voor de nakoming van de verplichtingen van koper wordt uiterlijk binnen 5 weken na het sluiten van de koopovereenkomst een waarborgsom gestort bij de notaris, een bedrag ter grootte van 10% van de koopsom. In plaats van de waarborgsom kan koper ook een schriftelijke bankgarantie doen stellen, mits deze bankgarantie onvoorwaardelijk is afgegeven door een in Nederland gevestigde bankinstelling.

4. Oplevering

Het pand wordt opgeleverd in de huidige staat met alle daarbij behorende rechten, aanspraken, zichtbare en onzichtbare gebreken (voor zover bij de verkopende partij niet bekend) heersende-/lijdende erfdiensbaarheden, kwalitatieve rechten en vrij.

5. Notariskeuze

Volgens keuze van de koper (tenzij anders vermeld). Indien de kosten die door de notaris in rekening zullen worden gebracht en die verband houden met de aflossing van overbruggingsleningen en/of aflossing en doorhaling van verkopers' hypothe(e)k(en) en/of beslagen die op het verkochte rust(en), meer bedragen dan: € 10,00 per telefonische overboeking; € 40,00 voor het opvragen van (een) aflossingsnota('s) bij de hypotheek-/kredietverstrekking instantie(s) per aflossing; € 120,00*) per akte van gehele doorhaling; € 150,00*) per akte van gedeeltelijke doorhaling (alle bedragen zijn inclusief BTW en de twee laatstgenoemde bedragen tevens inclusief kadastraal recht), dan zal de koper dit meerdere voor zijn rekening nemen.

Deze extra kosten zal de notaris op de afrekening ter zake van de levering direct doorberekenen aan de koper. Dit artikel is tevens van toepassing indien er administratiekosten, kantoorkosten en/of beheerkosten in rekening gebracht worden.

Genoemde kosten zijn gebaseerd op bedragen zoals die algemeen en redelijkerwijs door notarissen bij een verkopende partij in rekening worden gebracht voor de betreffende verrichtingen. Indien de door de koper aangewezen notaris voor de betreffende verrichtingen meer aan kosten in rekening brengt dan genoemde gedragen, komt het meerdere voor rekening en risico van koper. *) kosten van inschrijving ad € 7,97 (wordt niet belast met BTW) niet inbegrepen

6. Ouderdomsclausule

Koper verklaart ermee bekend te zijn dat deze woning meer dan 35 jaar oud is, wat betekent dat de eisen die aan de bouwkwaliteit gesteld mogen worden aanzienlijk lager liggen dan bij nieuwe(re) woningen. Tenzij de verkoper de kwaliteit ervan gegarandeerd heeft, staat hij niet in voor de staat van o.a. de elektriciteits-, gas-, (CV-) en waterinstallatie, niet voor de riolering/afvoeren, noch voor de staat van de fundering, het dak/de daken, de muren/gevels, de schoorstenen, de goten, de vloeren, de plafonds, het houtwerk van kozijnen, ramen en deuren, de beglazing, het sanitair en de keuken. Verkoper staat niet in voor de afwezigheid van doorslaand of optrekkend vocht, noch voor de afwezigheid van enig ongedierte/schimmels (houtworm, boktor, zwam, etc.). (Eventuele) bouwkundige kwaliteitsgebreken worden geacht niet belemmerend te werken op het in artikel 6.3 van de koopovereenkomst omschreven gebruik.

7. Asbest (indien van toepassing)

Partijen verklaren ermee bekend te zijn dat ten tijde van de bouw c.q. renovatie van het verkochte normale praktijk was asbest c.q. asbesthoudende materialen in de bouw te verwerken. Koper aanvaardt de eventuele aanwezigheid van asbest in het verkochte. Bij eventuele verwijdering van asbesthoudende materialen dienen op grond van milieuwetgeving speciale maatregelen te worden getroffen. Koper verklaart hiermee bekend te zijn en vrijwaart verkoper voor alle aansprakelijkheden die uit de aanwezigheid van enig asbesthoudende stof in de onroerende zaak kan voortvloeien.

Vanaf 2024 komt er een verbod op asbestdaken en asbestgolfplaten. Particulieren en bedrijven mogen die dan niet meer bezitten. Bedrijven kunnen gebruik maken van subsidieregelingen voor de verwijdering van asbest.

Voor meer informatie over de subsidieregelingen verwijzen wij u naar de overheid. Particulieren moeten de kosten voor het verwijderen van asbest zelf betalen. Koper verklaart bekend te zijn met deze wetgeving en vrijwaart verkoper voor elke aansprakelijkheid, hoe ook genaamd en onder welke titel dan ook, die uit de aanwezigheid en/of verwijdering van asbesthoudende stoffen/materialen kan voortvloeien.

8. Bedenktijd

Een aspirant koper, die in zijn hoedanigheid van consument een woning koopt, krijgt drie dagen bedenktijd om de koopovereenkomst te ontbinden. Deze bedenktijd begint om 0:00 uur van de dag die volgt op de dag dat de tussen partijen opgemaakte en door beide partijen ondertekende akte (in kopie) aan aspirant koper ter hand is gesteld, voor welke ontvangst aspirant koper een ontvangstbevestiging ondertekent. Deze bedenktijd eindigt tegen 24:00 uur van de laatste dag die van de bedenktijd deel uitmaakt. Indien de bedenktijd op een zaterdag, zondag of algemeen erkende feestdag eindigt, wordt deze verlengd tot en met de eerstvolgende dag die niet een zaterdag, zondag of algemeen erkende feestdag is.

9. Nutsbedrijven

Koper en verkoper zijn bekend met het feit dat 14 dagen voor de eigendomsoverdracht de mutatie moet worden doorgegeven bij de nutsbedrijven.

10. Bouwtechnische keuring

Koper wordt in de gelegenheid gesteld de woning voor het sluiten van de koopovereenkomst te laten keuren door een erkend bouwtechnisch bureau om eventuele bouwkundige gebreken vast te stellen, dan wel de woning te laten controleren op de aanwezigheid van asbesthoudende materialen en/of grond op enige verontreiniging te laten onderzoeken. De kosten van deze keuring komen voor rekening van de koper.

11. Verkoper heeft het pand niet zelf bewoond

Verkoper heeft uitdrukkelijk geattendeerd op het feit dat hij het verkochte nooit feitelijk heeft gebruikt en dat hij derhalve koper niet heeft kunnen informeren over eigenschappen c.q. gebreken van / aan het verkochte waarvan hij op de hoogte zou zijn geweest als hij het verkochte zelf feitelijk had gebruikt. In dit kader zijn partijen uitdrukkelijk overeen gekomen dat dergelijke eigenschappen c.q. gebreken voor risico en rekening van koper komen en dat bij de vaststelling van de koopprijs hiermee rekening is gehouden. Om dit risico te beperken heeft verkoper koper in de gelegenheid gesteld een bouwkundige keuring te doen uitvoeren

12. Meetinstructie

Deze woning is ingemeten volgens de Meetinstructie. De Meetinstructie is gebaseerd op de NEN2580. De Meetinstructie is bedoeld om een meer eenduidige manier van meten toe te passen voor het geven van een indicatie van de gebruiksoppervlakte. De Meetinstructie sluit verschillen in de meetuitkomsten niet volledig uit, door bijvoorbeeld interpretatieverschillen, afrondingen of beperkingen bij het uitvoeren van de meting. Hoewel wij de woning met veel zorg hebben opgemeten kan het zijn dat er verschillen zijn in de afmetingen. Nog verkoper nog de makelaar accepteert enige aansprakelijkheid voor deze verschillen. De maatvoeringen worden door ons gezien als zuiver indicatief. Indien de exacte maatvoering voor u van belang is, raden wij u aan de maten zelf te (laten) meten.

De makelaar waar
je je thuis voelt.



WIJ HELPEN JE GRAAG BIJ

Verkoop

Soepel verloop,
goede afloop.

Aankoop

Een huis kopen
waar je je thuis
voelt.

Taxatie

Zeker weten waar
je aan toe bent.

Hypotheek

Samen maken we
het mogelijk.

**Meer weten over onze diensten of ons aanbod?
Neem dan telefonisch contact met ons op of stuur
een mailtje. **We staan voor je klaar.****

Ludenhoff 
makelaars & taxateurs o.g.

Biltstraat 445, 3572 AW Utrecht
030-2368484 | utrecht@ludenhoff.nl

[ludenhoff.nl](https://www.ludenhoff.nl)