



Exclusieve Duinvilla in duingebied tussen Nes en Buren **Zwarteweg 10b, 9164 LW Buren Ameland**

Prijs op aanvraag



Makelaardij Ameland
Burgemeester Waldastraat 2
9163 JC, NES
Tel: 0519-235353

E-mail: info@makelaardijameland.nl www.makelaardijameland.nl



Villa Lumina

Ameland. De Diamant van de Waddeneilanden

Droomt u van een heerlijke, unieke plek waar u omringd door strand, zee en duinen uw vrije tijd met uw gezin, familie en vrienden kunt doorbrengen? Samen lekker uitwaaien en genieten van de typische, relaxte eilandsfeer? Dan komt u thuis op Ameland. Dit prachtige Waddeneiland bestaat voor de helft uit natuurgebied. Hier vindt u alle rust en ruimte om te wandelen, te fietsen en te genieten van de unieke flora en fauna. Maak kennis met de unieke signatuur van villa Lumina. Deze bijzondere duinvilla wordt wellicht úw eigen stijlvolle nieuwe villa midden in de duinen van Ameland.

Ruimte, uitzicht en privacy

Strand- en duinvilla Lumina wordt gerealiseerd op een unieke kavel aan de rand van het zeer gewilde duingebied tussen Nes en Buren. Uw royale kavel bestaat volledig uit eigen duingrond op ruime afstand van de andere villa's in het duingebied. Volop ruimte voor relaxen, loungen, koken en sporten

De omliggende duinen zorgen voor beschutting en maximale privacy. Hier, midden in de natuur, geniet u in alle rust. Begin de dag met een kop koffie op uw terras, terwijl de eerste zonnestralen over de duinen schijnen. In de middag droomt u heerlijk weg op uw loungestoel, met het zachte geluid van wuivend helmgras en de branding in de verte. En 's avonds schuift u met uw gezin, vrienden of familie aan de grote terrastafel voor een lange zomeravond vol gezelligheid, en het knisperende vuur in uw buitenhaard. Dit is het niet zomaar recreëren of verblijven, dit is puur genieten.

Authentieke kwaliteitsmaterialen

Door het gebruik van mooie kwaliteitsmaterialen en een zeer hoog afwerkingsniveau heeft de villa een bijzonder luxe uitstraling.

Zowel binnen als buiten zijn er typische Amelander elementen verwerkt in de architectuur.

De dikke rieten kap met eveneens rietgedekte dakkapellen en robuuste gepotdekselde houten delen aan de gevels geven de villa haar pure, sfeervolle en authentieke karakter.

Architect Remco Veerbeek van het architectenbureau Zeinstra Veerbeek Architecten (ZVA) te Den Haag heeft een geheel eigen signatuur meegegeven aan de villa. De architectuur valt het beste te omschrijven als stoer, sfeervol en tijdloos. De villa is maximaal op de zon georiënteerd waardoor de lichtinval optimaal is en het vakantiegevoel bij binnenkomst direct voelbaar is.

De op het zuiden en westen gelegen terrassen maken optimaal relaxen in de buitenlucht een waar feest.

Interieur op maat gemaakt naar uw ideeën en wensen

Van een living met de sfeervolle haard of een eigen gym. Kies uit de vele keuzes uw meest passende inrichting. De zonovergoten lichtinval en het prachtige uitzicht rondom over het duinlandschap geven u een relaxed en vertrouwd eilandgevoel.

De luxe eilandkeuken, de wellness en het sanitair in de door u gewenste vorm en kleur maken het plaatje compleet en geven u een echt vakantiegevoel in eigen huis.

Onze interieurarchitect heeft een eerste voorzet gemaakt voor een interieurpakket waarin de keuken, living, slaapkamers, badkamers en de wellnessruimten zijn opgenomen. Onze kopersbegeleider neemt graag uw persoonlijke wensen met u door, waaronder kleuren en materialen. Dit vertalen wij in een passende offerte en gedetailleerde uitvoeringstekeningen. Zo wordt het echt uw droomvilla!

Deze exclusieve duinvilla wordt geheel gebouwd volgens traditionele bouwkundige principes en conform de laatste technologieën op gebied van warmte, isolatie en ventilatie. Daarbij kunt u vertrouwen op de jarenlange ervaring van de aannemer met bouwen op een eiland. Uw inbreng en het samenspel met de aannemer zorgen voor een woning waar u de ruimte, het comfort en de exclusiviteit dagelijks zult ervaren!



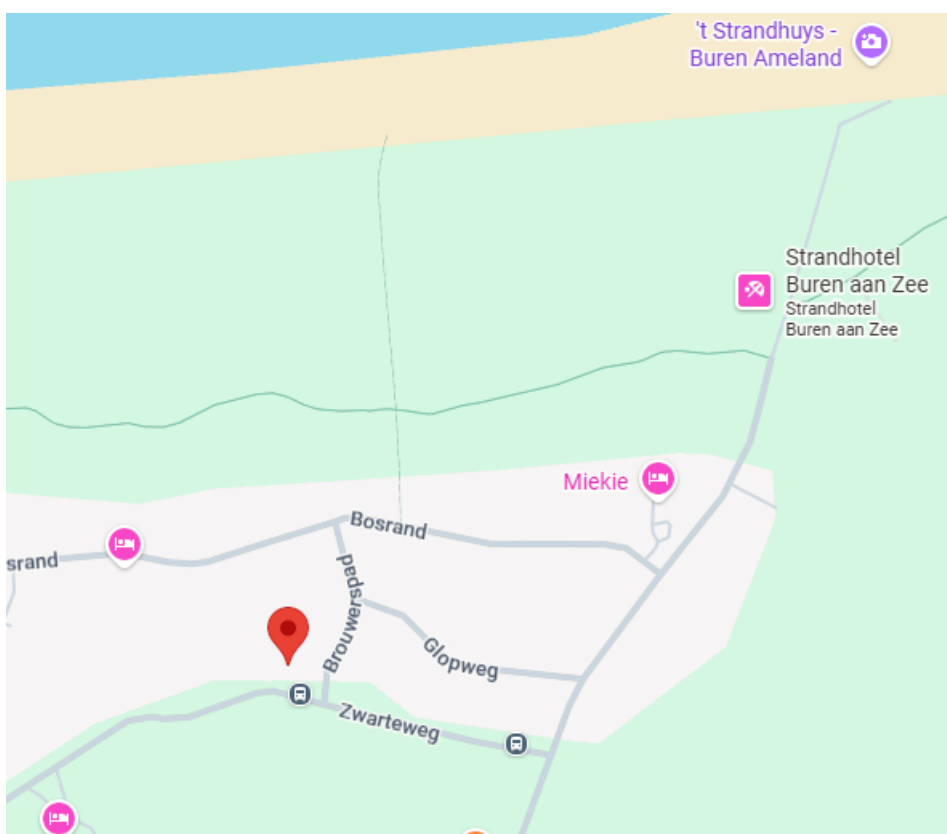


Kenmerken

Soort	: Recreatievilla
Type woning	: Vrijstaande rietgedekte duinvilla
Aantal kamers	: 8 kamers waarvan 5 slaapkamer(s)
Aantal badkamers	: 5 badkamers met bad en/of douche
Inhoud woning	: 1.411 m ³
Gebruiksoppervlakte woonfunctie	: 320 m ²
Ligging	: Midden in het duingebied tussen Nes en Buren
Tuin	: Eigen duintuin in totaal 2180m ²
Hoofdtuin	: Aan de zuidzijde met groot terras omringd door de duinen
Locatie	: Duingebied tussen Nes en Buren aan de Zwarteweg 10b
Parkeren	: 3 parkeerplaatsen op uw eigen terrein

Locatie

Zwarteweg 10
9164 LW BUREN





Indicatieve inrichting - Wijnbar



Indicatieve inrichting - Thuisbioscoop



Indicatieve inrichting – Living met inbouw stijlhaard en tv



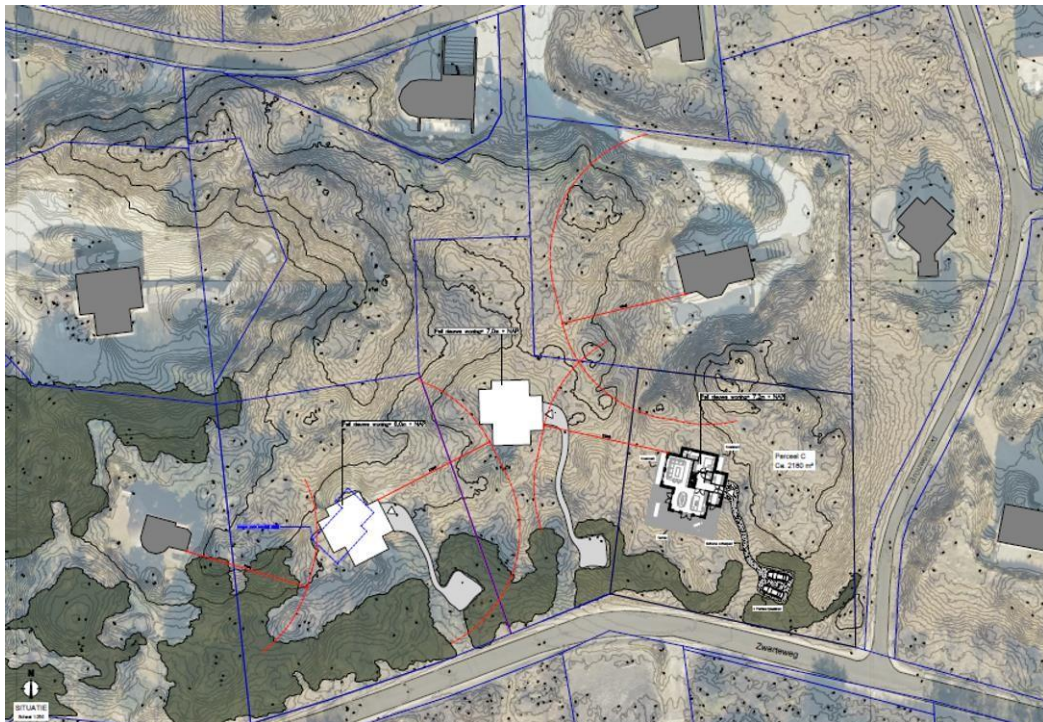
Indicatieve inrichting - Diner



Indicatieve inrichting -



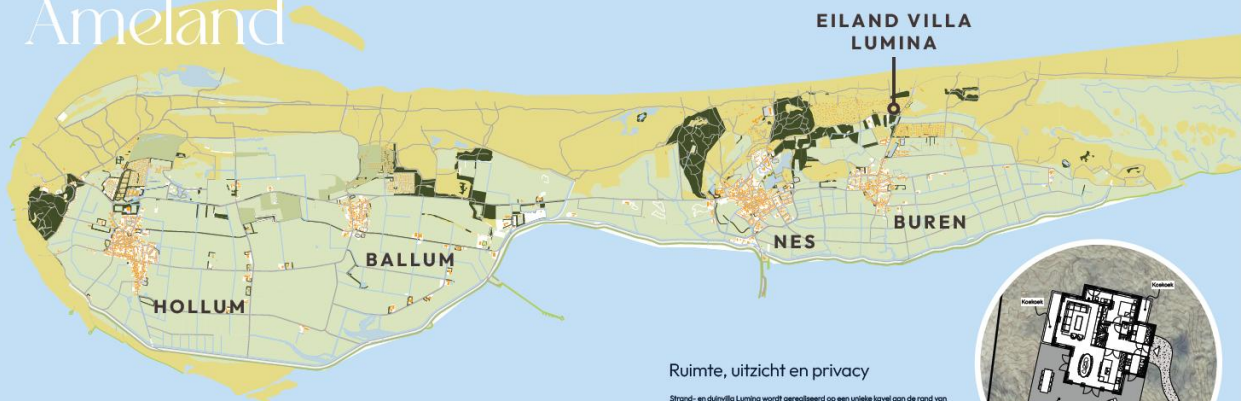
Indicatieve inrichting







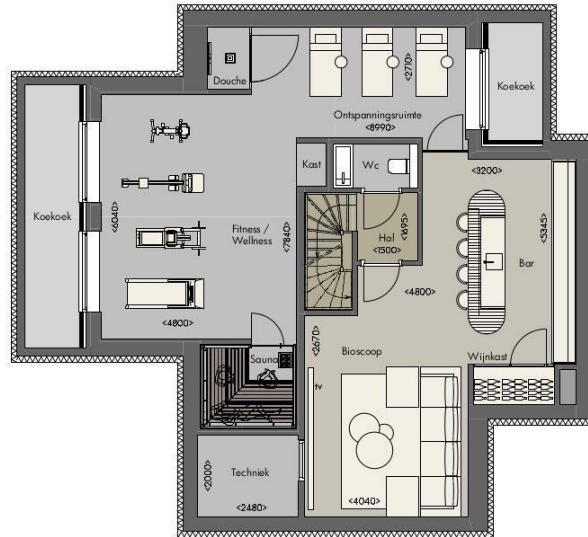
Waddendiamant Ameland



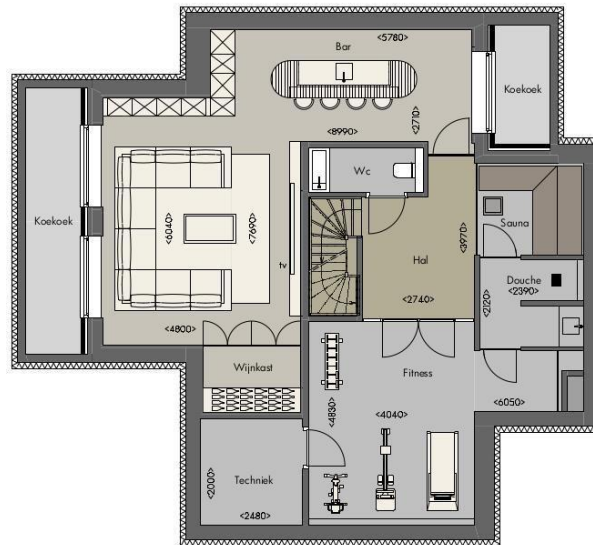
Ruimte, uitzicht en privacy

Strand- en duinvilla Lumina wordt gerealiseerd op een unieke kavels aan de rand van het zeer gewilde duingebied tussen Nes en Buren. Uw royale kavel bestaat volledig uit eigen duingrond op ruime afstand van de andere villa's in het duingebied.





Villa Lumina – SOUTERRAIN - Indeling variant 1

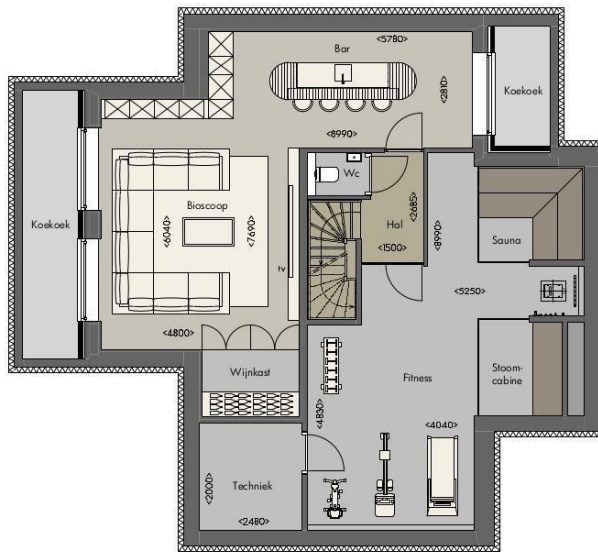


Villa Lumina – SOUTERRAIN - Indeling variant 2

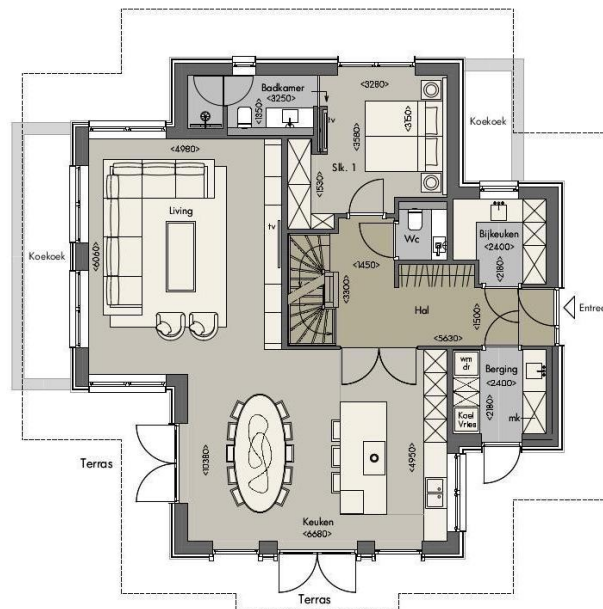


Makelaardij Ameland
 Burgemeester Waldastraat 2
 9163 JC, NES
 Tel: 0519-235353

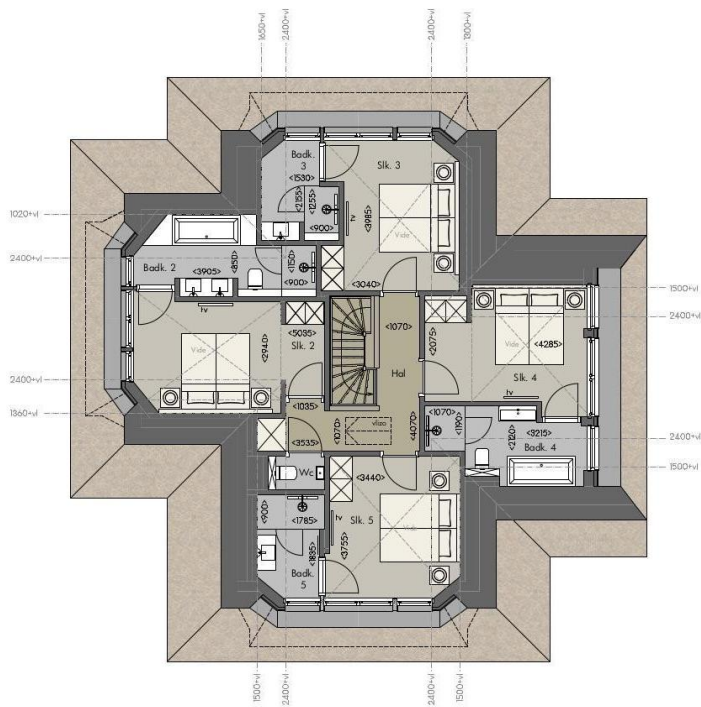
E-mail: info@makelaardijameland.nl www.makelaardijameland.nl



Villa Lumina – SOUTERRAIN - Indeling variant 3



Villa Lumina – Begane Grond



Villa Lumina – Verdieping



Makelaardij Ameland
 Burgemeester Waldastraat 2
 9163 JC, NES
 Tel: 0519-235353

E-mail: info@makelaardijameland.nl www.makelaardijameland.nl

BROCHURE

Hoewel deze brochure met zorg is samengesteld kunt u hieraan geen rechten ontleen. Deze is bedoeld als uitnodiging om in gesprek te komen.

De digitale brochure vindt u op:

www.eilandvilla-ameland.nl

BEDENKTIJD

Een aspirant-koper die in zijn hoedanigheid van consument een woning koopt, krijgt drie dagen bedenktijd om de koopovereenkomst te ontbinden. Deze bedenktijd begint om 0.00 uur van de dag die volgt op de dag dat de tussen partijen opgemaakte en door beide partijen ondertekende akte (in kopie) aan aspirant-koper ter hand is gesteld, voor welke ontvangst aspirantkoper een ontvangstbevestiging ondertekent. Deze bedenktijd eindigt tegen 24.00 uur van de laatste dag die van de bedenktijd deel uitmaakt. Indien de bedenktijd op een zaterdag, zondag of algemeen erkende feestdag eindigt, wordt deze verlengd tot en met de eerstvolgende dag die niet een zaterdag, zondag of algemeen erkende feestdag is. De bedenktijd wordt, zo nodig, zoveel verlengd, dat daarin tenminste twee dagen voorkomen die niet een zaterdag, zondag of algemeen erkende feestdag is.



Makelaardij Ameland
Burgemeester Waldastraat 2
9163 JC, NES
Tel: 0519-235353

E-mail: info@makelaardijameland.nl www.makelaardijameland.nl