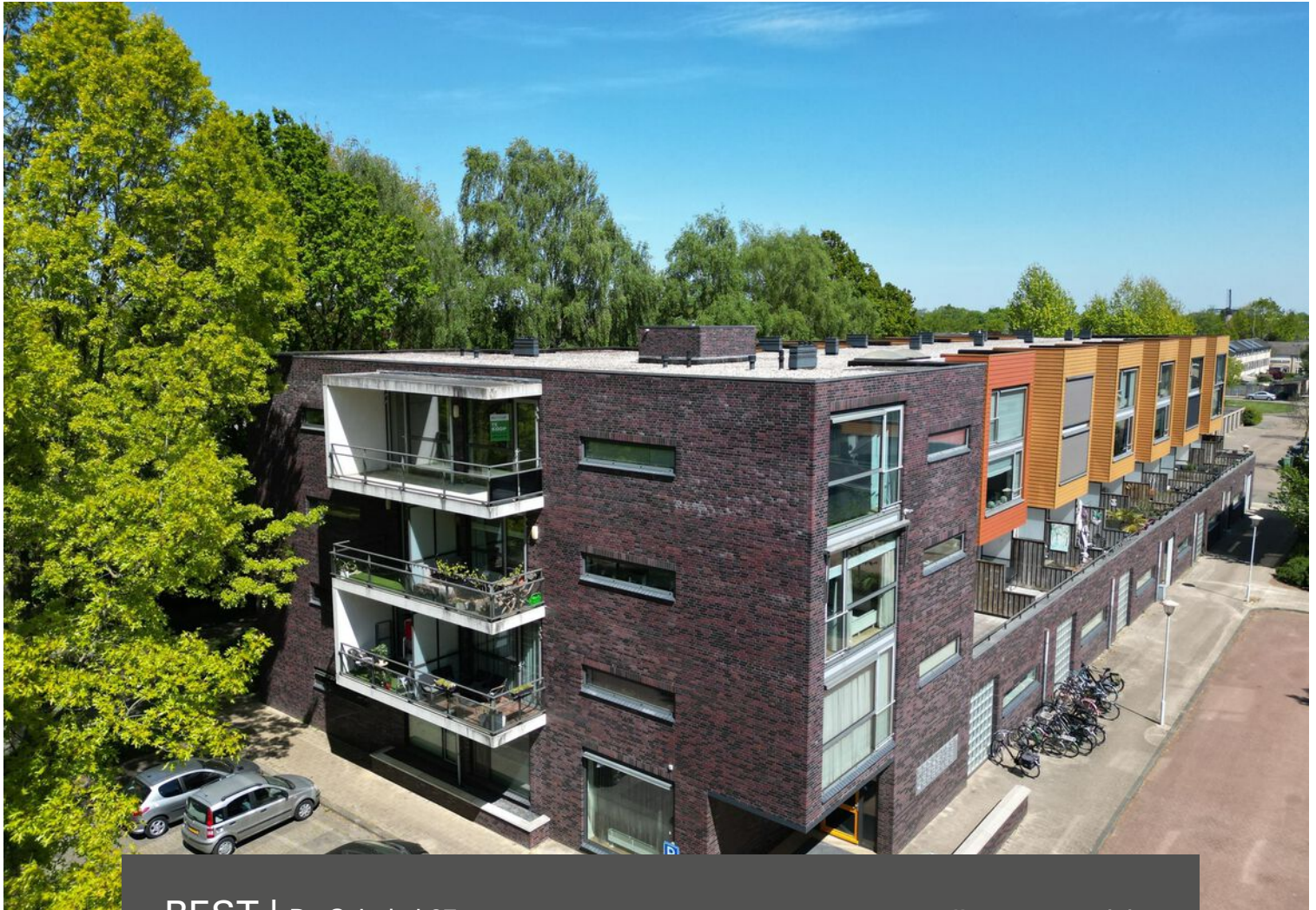


HV VAN DER HEIJDEN MAKELAARDIJ



BEST | De Schakel 37

vraagprijs € 425.000 k.k.

Kenmerken & specificaties



Bouwjaar:	2005
Soort:	portiekflat
Kamers:	3
Inhoud:	269 m ³
Woonoppervlakte:	82 m ²
Perceeloppervlakte:	0 m ²
Overige in pandige ruimte:	-
Gebouwgebonden buitenruimte:	6 m ²
Externe bergruimte:	5 m ²
Verwarming:	c.v.-ketel
Isolatie:	muurisolatie, dubbel glas

Omschrijving

Welkom in dit ruime eigentijdse 3-kamer appartement met een privé parkeerplaats en separate berging in het complex.

Het mooie appartement is gesitueerd op de 2e verdieping en is via een lift en trap te bereiken. Via de entree betreedt u de ontvangsthal met toegang tot de interne berging/technische ruimte, toiletruimte, sfeervolle ruime living met veel lichtinval door de grote raampartijen, open keuken met een complete keukeninrichting in hoekopstelling voorzien van diverse inbouwapparatuur, slaapkamer 1 betreft de hoofdslaapkamer en slaapkamer 2 met toegang tot het gezellige balkon op zonzijde, badkamer met een ruime opstelling voorzien van een dubbele wastafel, inloepdouche en een 2e closet.

Type woning: Portiek appartement

Energie label: A

Bouwjaar: 2005

Woonoppervlak: 82 m²

Gebouw gebonden buitenruimte (balkon) : 5 m²

Externe buitenruimte (berging): 5 m²

Inhoud: 269 m³

Isolatie: Het complex is voorzien van gevel- en dakisolatie alsmede dubbele beglazing.

Gelegen op een gewilde woonlocatie nabij goede voorzieningen als winkelcentra, scholen, recreatie, sportaccommodaties, treinstation, busstation en belangrijke uitvalswegen.

Graag willen wij u rondleiden in deze woning, zodat u de woning met eigen ogen kan bekijken. Hiervoor kunt u contact opnemen met ons kantoor.

INDELING:

BEGANE GROND:

Hoofdentree met de brievenbussen en video/fooninstallatie.

Centrale hal met de trapopgang en toegang tot de lift.

Separate berging van circa 5 m².

De privé parkeerplaats bevindt zich op de begane grond in een afsluitbare ruimte.

2E VERDIEPING:

Portaal naar de entree.

Meterkast met de water-, gas- en elektrameter, glasvezelaansluiting en de elektrakast voorzien van diverse groepen en aardlekschakelaars.

Ontvangsthal afgewerkt met een laminaatvloer, spuitwerk wanden en een spuitwerk plafond.

Deels betegelde toiletruimte voorzien van een closet en een fonteintje.

Interne berging met de aansluiting t.b.v. wasapparatuur, unit mechanische ventilatie (2023) en de opstelling van de Remeha HR c.v. combiketel.

De sfeervolle ruime living is afgewerkt met een laminaatvloer, spuitwerk wanden en een spuitwerk plafond.

Open keuken met een keukeninrichting in hoekopstelling voorzien van diverse laden en kasten, kunststof werkblad, 4-pits gaskookplaat, rvs afzuigkap, rvs spoelbak, koelkast, oven magnetron combinatie en een vaatwasmachine.

De hoofdslaapkamer is afgewerkt met een laminaatvloer, spuitwerk wanden en een spuitwerk plafond.

Slaapkamer 2 met toegang tot het zonnige balkon en afgewerkt met een laminaatvloer, spuitwerk wanden en een spuitwerk plafond.

De ruime betegelde badkamer is voorzien van een dubbele wastafel, closet en een separate douche cabine met een thermostaatkraan.

ALGEMEEN:

* Het betreft hier een mooi en goed gebouwd appartementen complex met gemetselde gevels en betonnen verdiepingvloeren.

* Door de aanwezigheid van een lift is de woning ook geschikt voor mindervaliden en ouderen.

* Energiezuinig door het gebruik van gevelisolatie en dubbele beglazing.

* Het appartement bezit het energielabel A waardoor gunstigere voorwaarden worden gesteld aan de hypotheek.

* Verwarming middels radiatoren die worden verwarmd door de Remeha HR c.v. combiketel.

* Het appartement bezit een afgesloten privé parkeerplaats op de begane grond van het complex.

* De service kosten bedragen € 178,- per maand.

* Gelegen op korte afstand van goede voorzieningen zoals:

- Treinstation
- Bushalte
- Centrum
- Snelweg op/afrit
- Supermarkt
- Kinderopvang
- Basisonderwijs
- Voortgezet onderwijs (Heerbeek college)
- Eindhoven airport
- Brainport.

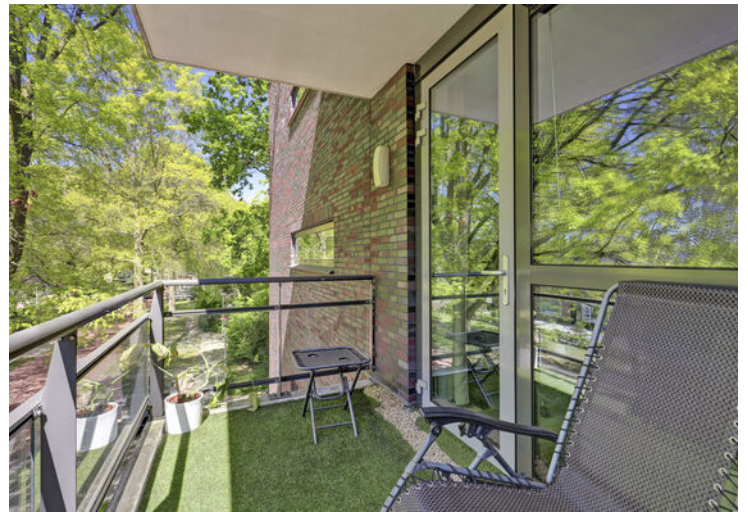
* Deze documentatie is puur informatief en hieraan kunnen geen rechten worden ontleend aan ons kantoor of verkopers. De koper heeft het recht en plicht tot het onderzoeken van de technischebouwkundige staat, inzien van de bestemmingsplannen, inhoud en oppervlakte maten en het controleren van de inhoudelijk benoemde zaken in deze brochure en die op Funda vermeld staan.







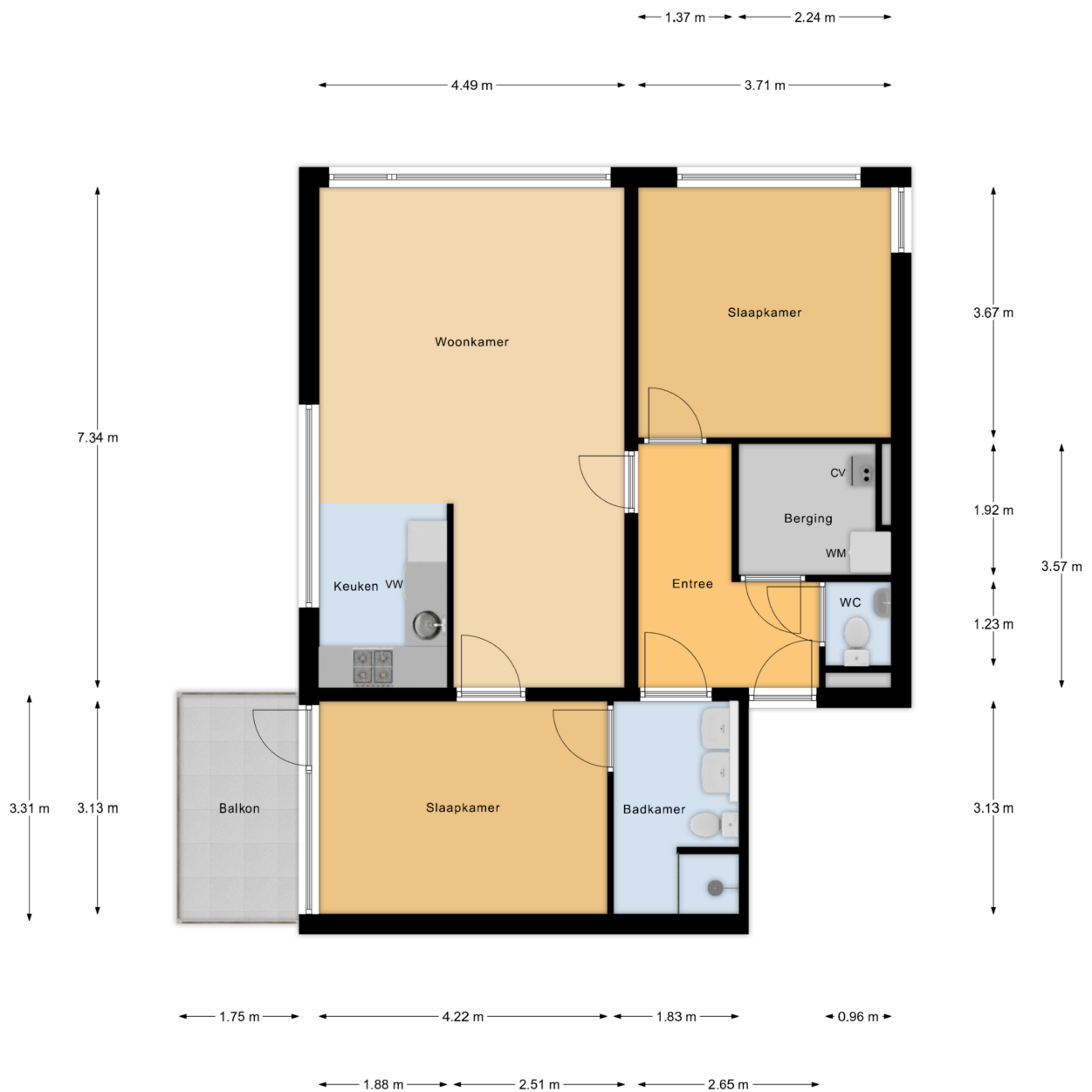








Plattegrond



Appartement

Plattegrond

← 2.32 m →

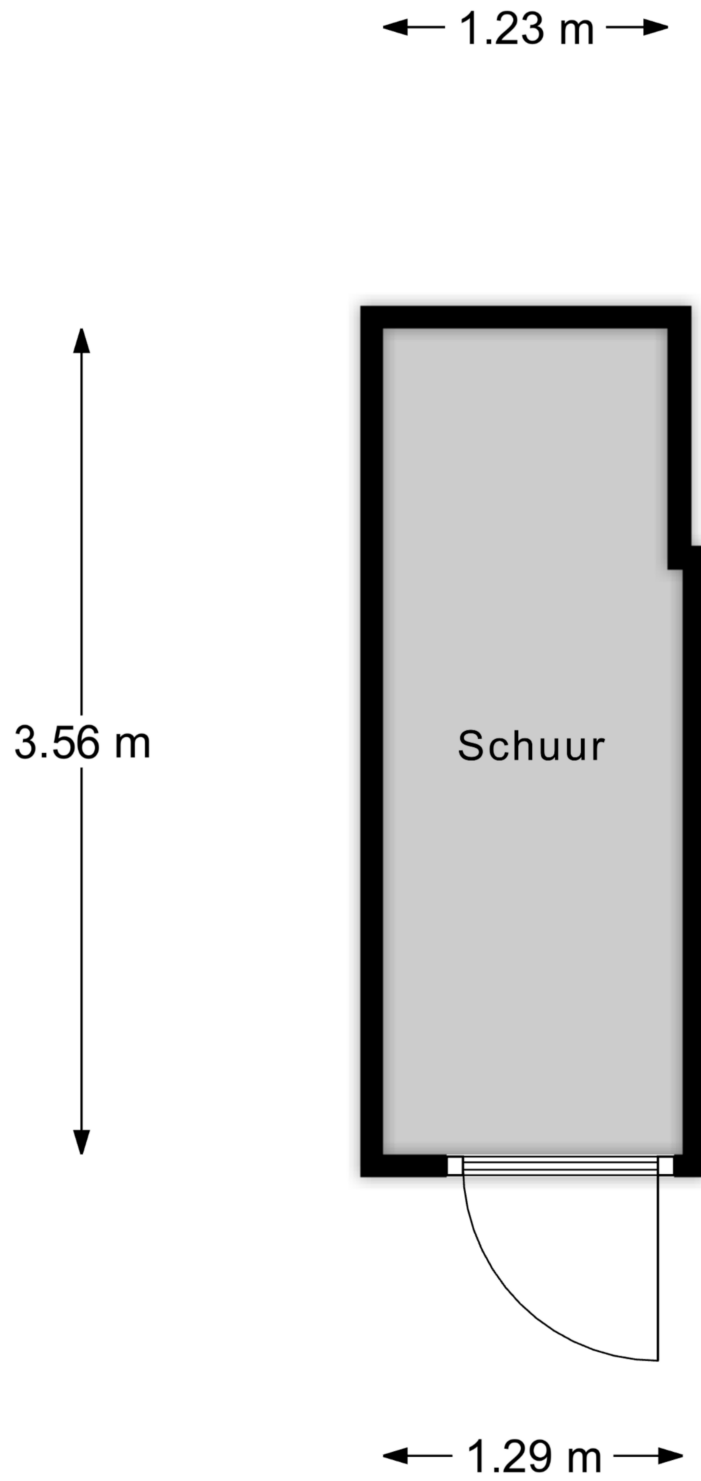


Parkeerplaats

↑
4.97 m
↓

Parkeerplaats

Plattegrond




Schuur

Kadastrale kaart

Kadastrale kaart

Uw referentie: DeSchakel37Best

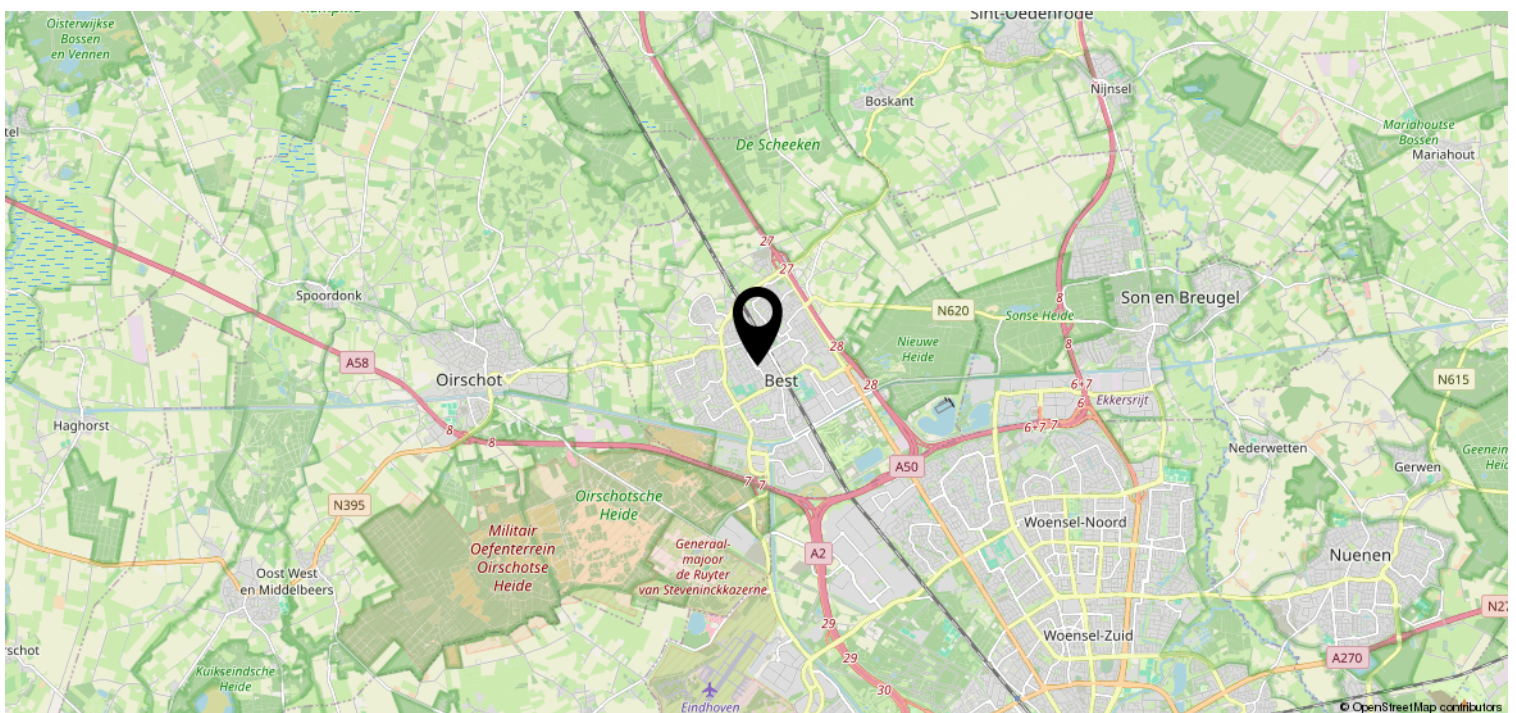
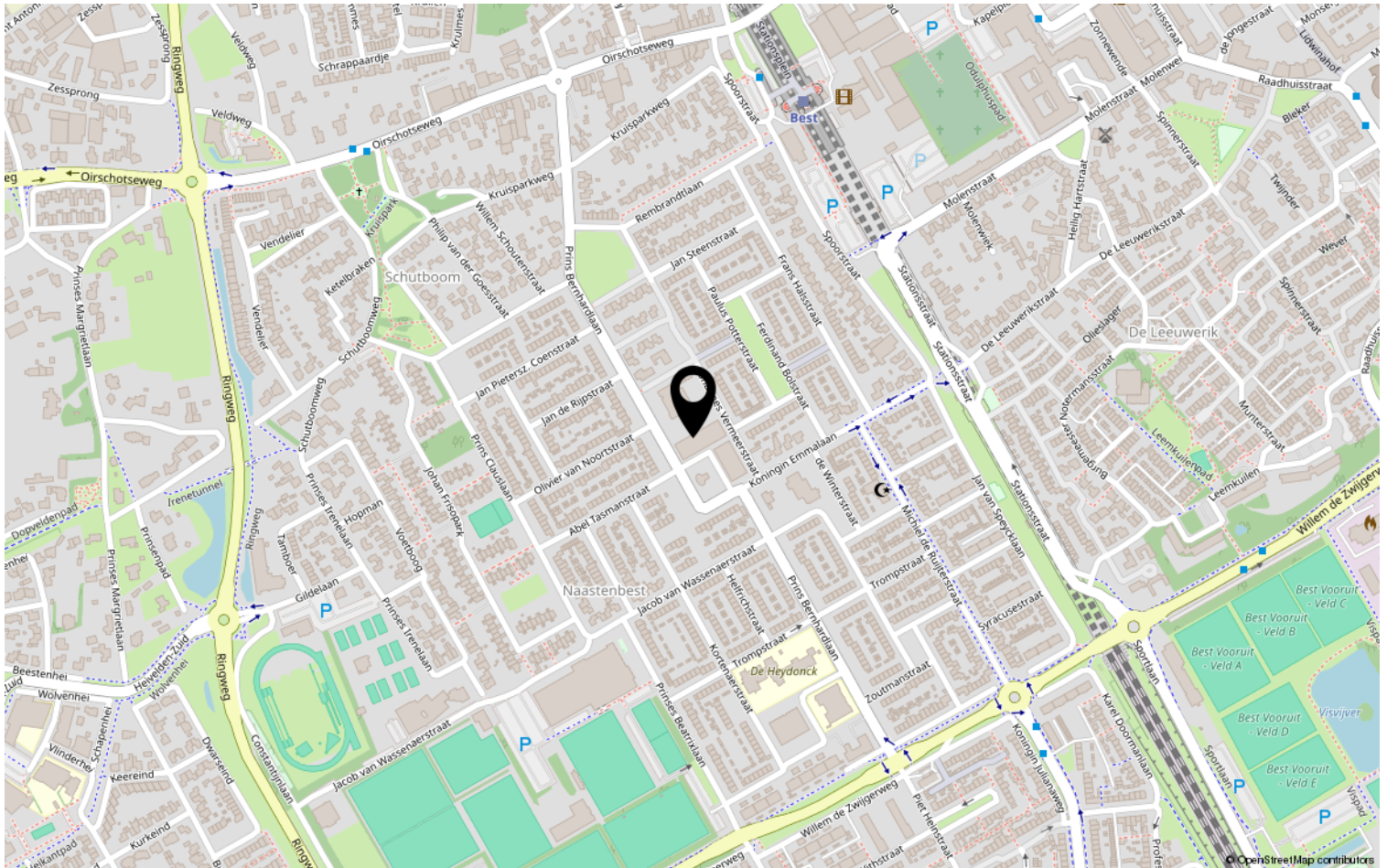


12345	Deze kaart is noordgericht	Schaal 1: 500	
25	Perceelnummer	Kadastrale gemeente Best	
—	Huisnummer	Sectie H	
—	Vastgestelde kadastrale grens	Perceel 6022	
—	Voorlopige kadastrale grens		
—	Administratieve kadastrale grens		
—	Bebouwing		

Voor een eensluitend uittreksel, geleverd op 2 mei 2026
De bewaarder van het kadaster en de openbare registers

Aan dit uittreksel kunnen geen betrouwbare maten worden ontleend.
De Dienst voor het kadaster en de openbare registers behoudt zich de intellectuele eigendomsrechten voor, waaronder het auteursrecht en het databankenrecht.

Locatie op de kaart



Heeft u interesse?



HV VAN DER HEIJDEN
MAKELAARDIJ

Spoorstraat 1, Best
5684AA

0499-335858

info@vanderheijdenmakelaardij.nl
vanderheijdenmakelaardij.nl

