



AMSTERDAM
Eerste Atjehstraat 116 A

Vraagprijs
€ 950.000,- k.k.

pvW

MAKELAARDIJ
PRINS VAN WIJNGAARDEN

+31 (0) 20 2299415 | info@makelaardijpvw.nl
www.makelaardijpvw.nl

Kenmerken & specificaties

Bouwjaar:
1905

Soort:
benedenwoning

kamers:
4

Inhoud:
351 m³

Woonoppervlakte:
114 m²

Perceeloppervlakte:
0 m²

Overige inpandige ruimte:
-

Gebouwgebonden buitenruimte:
-

Externe bergruimte:
-

Verwarming:
c.v.-ketel



Omschrijving

Prinsheerlijk wonen in een uniek appartement met tuin in Amsterdam-Oost! De woning is uitgebouwd en heeft een speelse indeling. De woning is gelegen op eigen grond.

De woning heeft momenteel 2 slaapkamers en 1 kamer. De grote slaapkamer is echter simpel tot 2 slaapkamers om te bouwen. Dan zijn er 3 slaapkamers en een extra kamer voor bijvoorbeeld bergruimte.

De woning bevindt zich middenin de Indische buurt, om de hoek van de gezellige Javastraat. De straat is rustig en sfeervol, met een authentieke uitstraling.

Wonen in een stijlvol en hoogwaardig afgewerkt appartement met een unieke indeling verdeeld over twee woonlagen. Deze prachtige woning aan de Eerste Atjehstraat combineert luxe, ruimte en comfort met een heerlijke tuin op het zuidoosten. Met een indrukwekkende entree, hoge plafonds en een moderne afwerking is dit een instapklare woning op een toplocatie in Amsterdam.

OMGEVING

De Eerste Atjehstraat is gelegen in het populaire Amsterdam-Oost, een levendige en geliefde wijk met een perfecte mix van rust en stedelijke dynamiek. In de directe omgeving vindt u een breed aanbod aan winkels, supermarkten, speciaalzaken en horecagelegenheden. Van gezellige koffietentjes tot restaurants en cafés. Alles ligt op loopafstand.

Daarnaast zijn het Oosterpark en het Flevopark eenvoudig bereikbaar, ideaal voor ontspanning en recreatie. De bereikbaarheid is uitstekend, zowel met het openbaar vervoer als met de auto.

INDELING

Via de prachtige, luxe entreedeuken betreedt u de woning op de begane grond. De ruime hal met hoog plafond zorgt direct voor een indrukwekkende eerste indruk. In de hal bevindt zich het toilet en de meterkast.

Middels een stijlvolle glazen pui bereikt u de open luxe keuken, voorzien van diverse inbouwapparatuur en een hoogwaardige afwerking. Aan de achterzijde bevindt zich de lichte woonkamer, met directe toegang tot de tuin gelegen op het zuidoosten. Hier kunt u heerlijk genieten van de ochtend- en middagzon.

Vanuit de keuken leidt een trap naar het souterrain. Hier bevinden zich twee ruime slaapkamers, een royale badkamer en een praktische, zeer ruime berging. Het souterrain is comfortabel en goed ingedeeld, waardoor de woning optimaal gebruikmaakt van de beschikbare ruimte.

BIJZONDERHEDEN

- Bouwjaar: 1905;
- Woonoppervlakte volgens NEN2580 113m²;
- Eigen grond;
- Eigen grond;

grond;

- Energielabel ?;
- Gezonde VVE (5 leden);
- Luxe appartement verdeeld over twee woonlagen;
- Open luxe keuken met inbouwapparatuur;
- Lichte woonkamer met toegang tot de tuin;
- Gelegen in het populaire Amsterdam-Oost;
- Levering in overleg;

DISCLAIMER

Deze informatie is door ons met de nodige zorgvuldigheid samengesteld. Onzerzijds wordt echter geen enkele aansprakelijkheid aanvaard voor enige onvolledigheid, onjuistheid of anderszins, dan wel de gevolgen daarvan. Alle opgegeven maten en oppervlakten zijn indicatief. Koper heeft een eigen onderzoeksplicht naar alle zaken die voor hem of haar van belang zijn. Met betrekking tot deze woning is de makelaar adviseur van de verkoper.















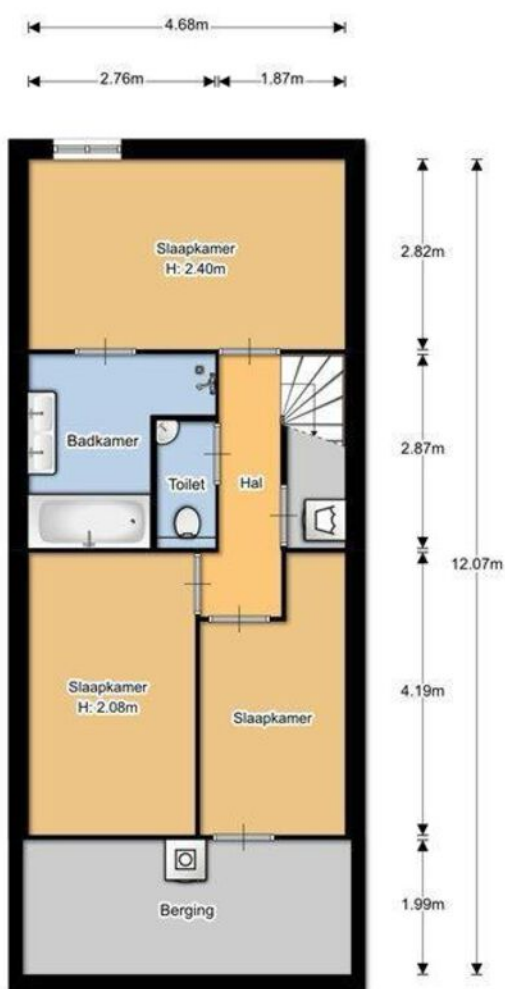








Plattegrond

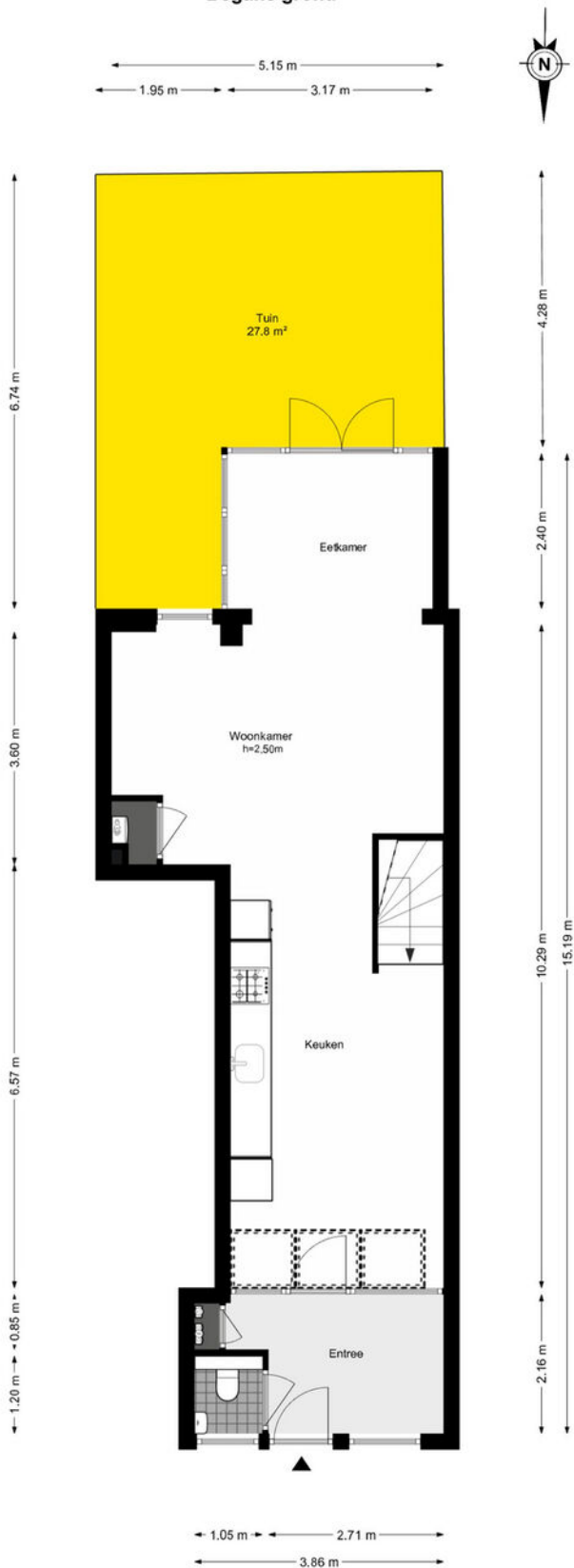


Souterrain optie

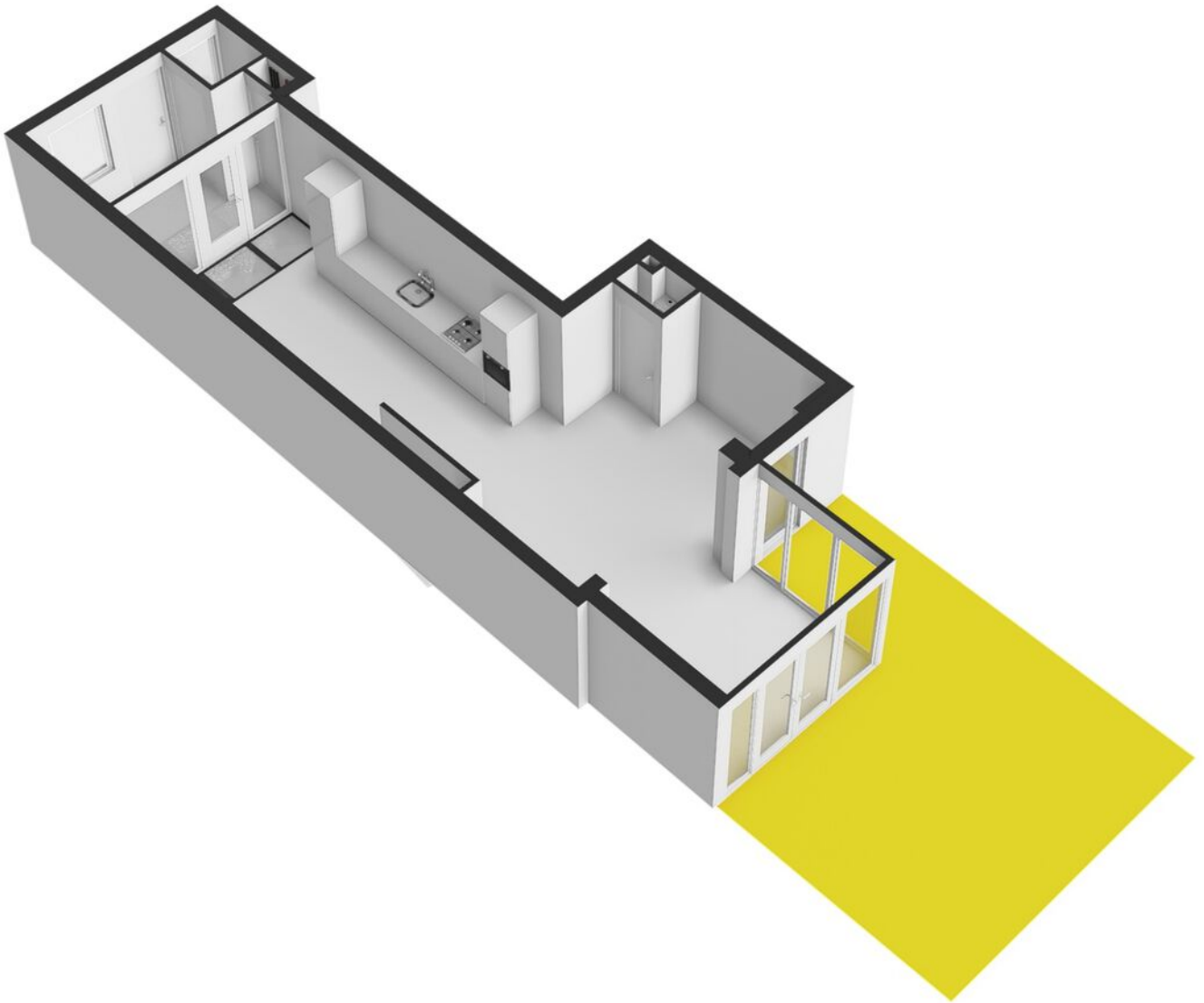
EN Vastgoed vision heeft haar plattegronden zorgvuldig vervaardigd ten behoeve van promotionele doeleinden. Aan deze plattegronden kunnen geen rechten worden ontleend.
© ENvastgoedvision.nl

Plattegrond

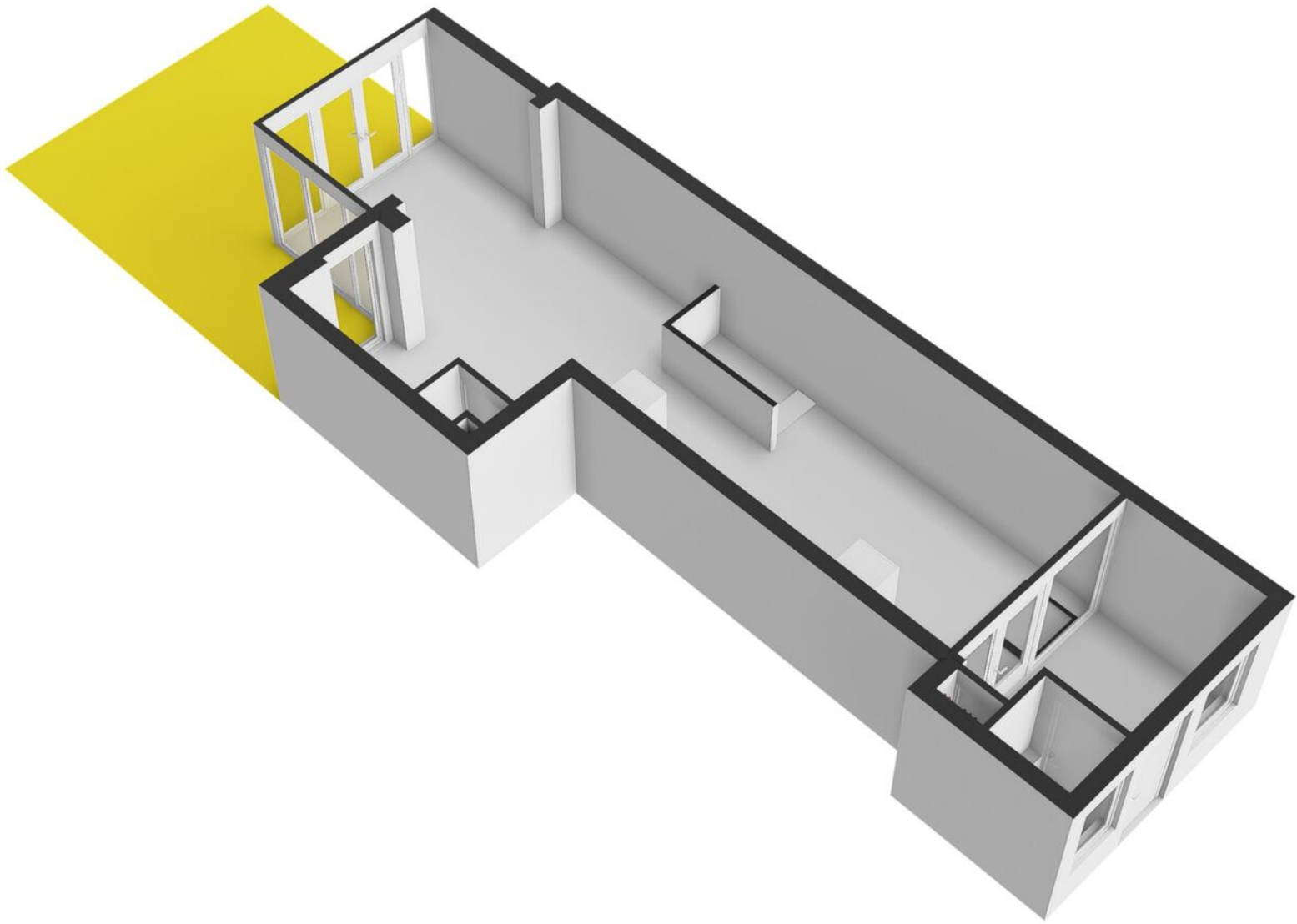
Eerste Atjehstraat 116-A - Amsterdam Begane grond



Plattegrond



Plattegrond

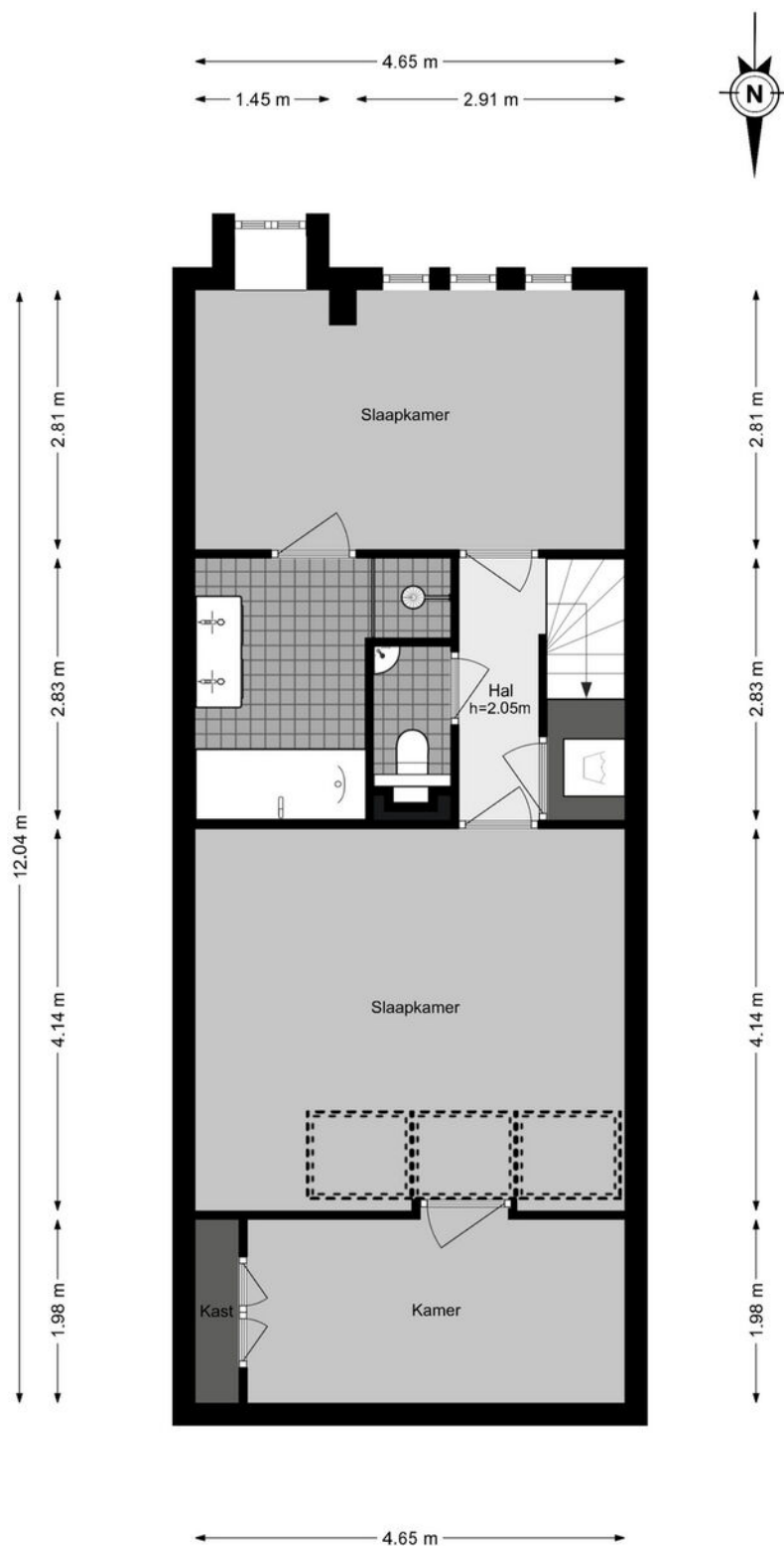


Plattegrond

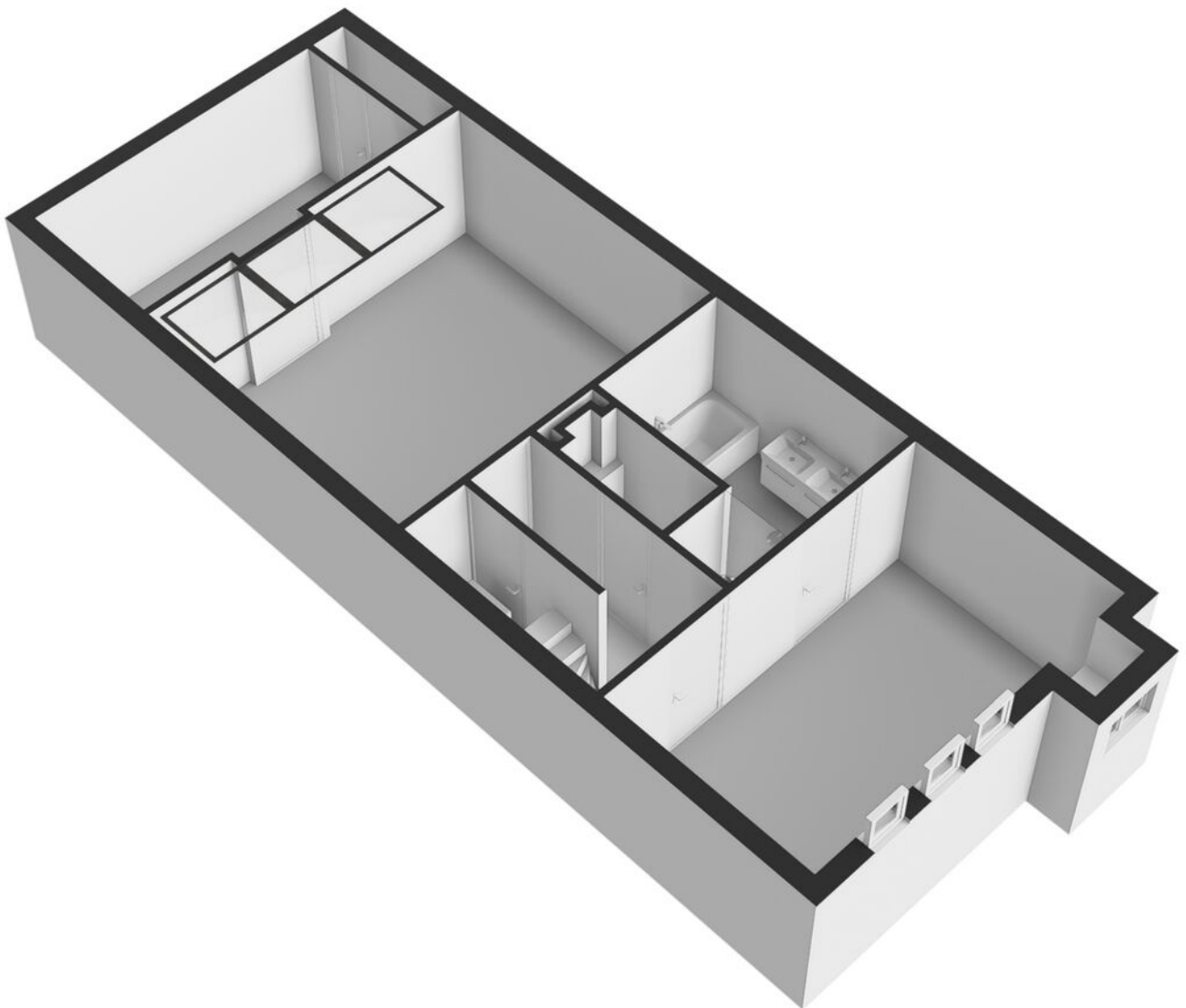


Plattegrond

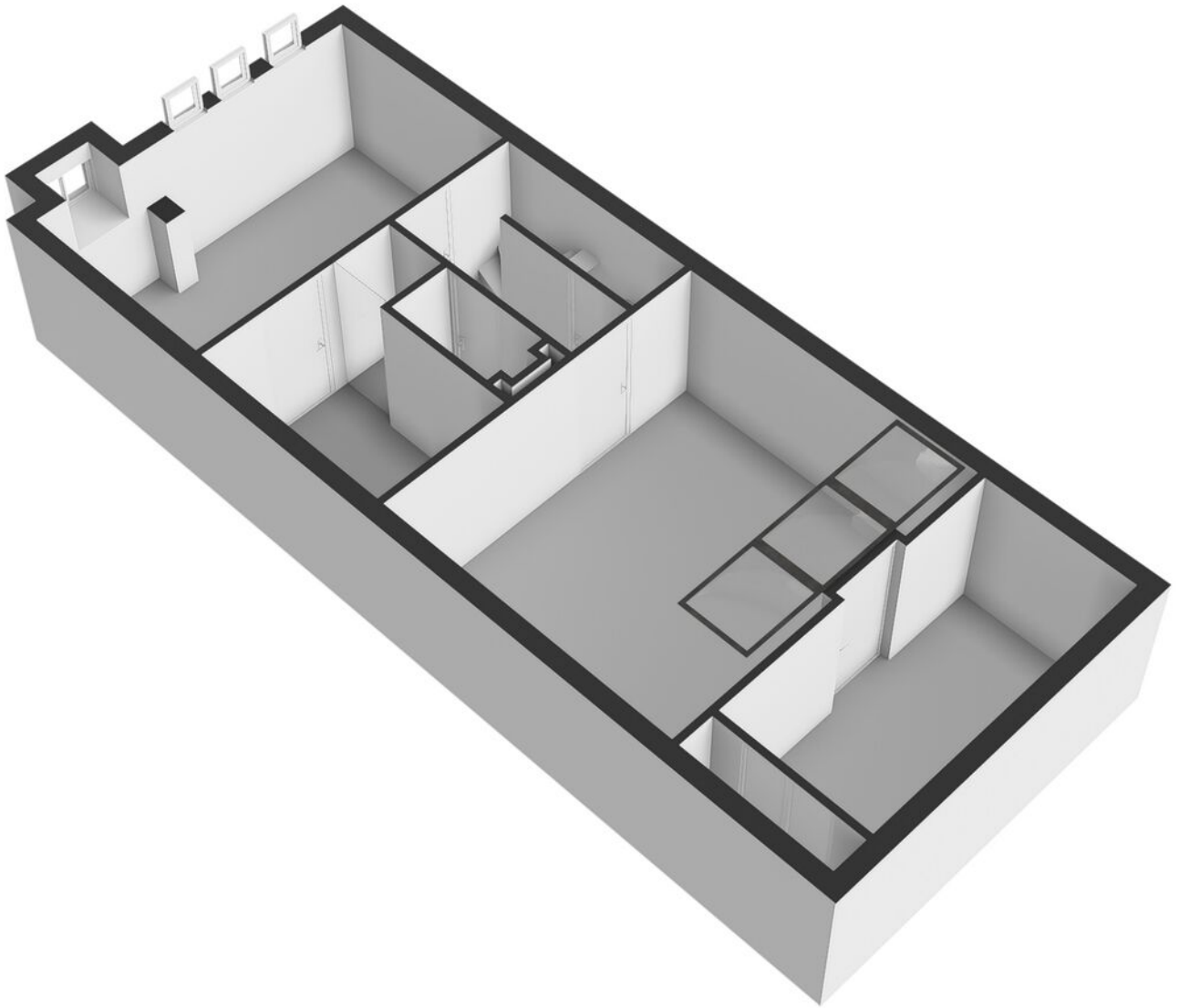
Eerste Atjehstraat 116-A - Amsterdam Souterrain



Plattegrond



Plattegrond



Kadastrale kaart

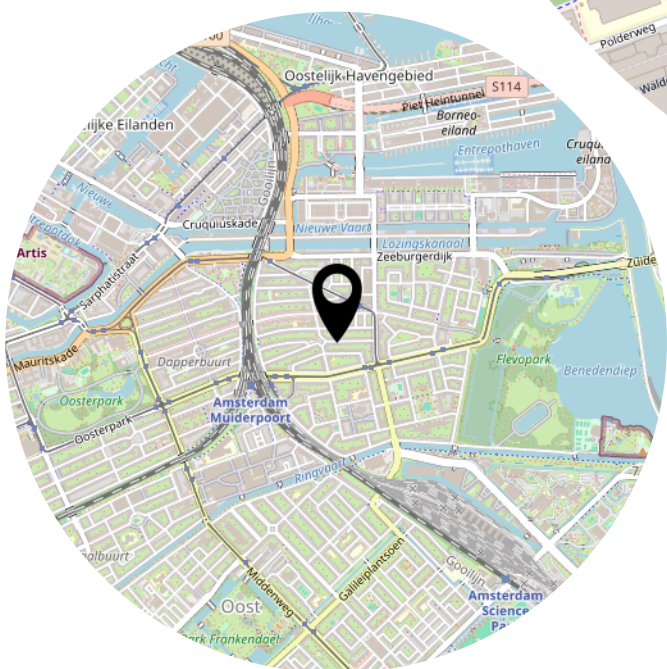
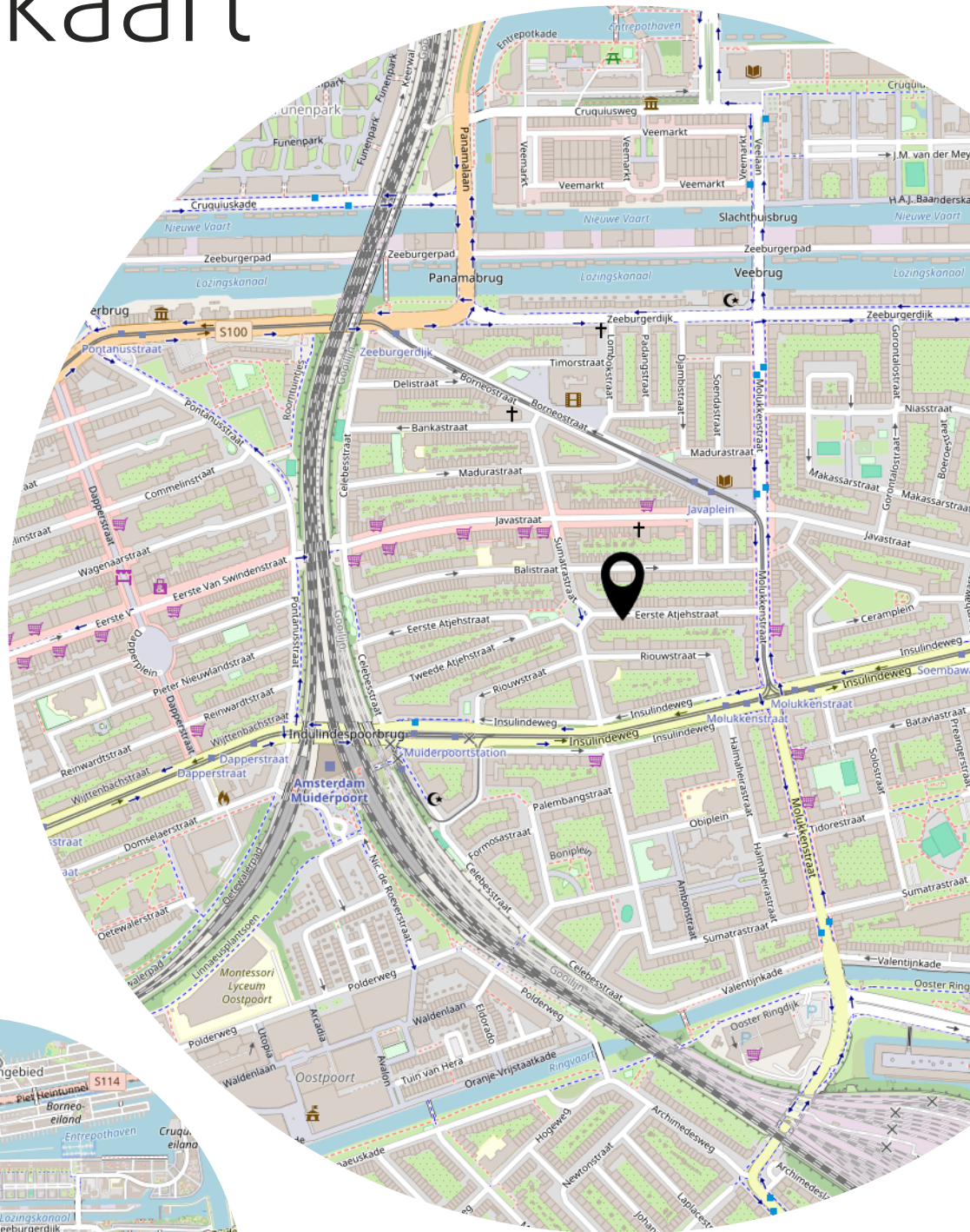
Kadastrale kaart

Uw referentie: ---



<p>12345 25</p> <p>— Vastgestelde kadastrale grens — Voorlopige kadastrale grens — Administratieve kadastrale grens — Bebouwing</p>	<p>Deze kaart is noordgericht</p> <p>Perceelnummer</p> <p>Huisnummer</p>	<p>Schaal 1: 500</p> <p>Kadastrale gemeente Amsterdam</p> <p>Sectie S</p> <p>Perceel 7125</p>	
<p>Voor een eensluidend uittreksel, geleverd op 14 januari 2026 De bewaarder van het kadaster en de openbare registers</p> <p>Aan dit uittreksel kunnen geen betrouwbare maten worden ontleend. De Dienst voor het kadaster en de openbare registers behoudt zich de intellectuele eigendomsrechten voor, waaronder het auteursrecht en het databankenrecht.</p>			

Locatie op de kaart



Lijst van zaken

	Blijft achter	Gaat mee	Ter overname
Woning - Interieur			
Verlichting, te weten			
- inbouwspots/dimmers	X		
Vloerdecoratie, te weten			
- laminaat	X		
Overig, te weten			
- schilderij ophangstelsel	X		
Woning - Keuken			
Keukenblok (met bovenkasten)	X		
Keuken (inbouw)apparatuur, te weten			
- (gas)fornuis	X		
- afzuigkap	X		
- oven	X		
- koelkast	X		
- vriezer	X		
- vaatwasser	X		
Woning - Sanitair/sauna			
Toilet met de volgende toebehoren			
- toilet	X		
Badkamer met de volgende toebehoren			
- ligbad	X		
- douche (cabine/schermbord)	X		
- wastafelmeubel	X		
- toilet	X		
Tuin - Inrichting			
Tuinaanleg/bestrating	X		

Heeft u
interesse?

*p*vW

MAKELAARDIJ

PRINS VAN WIJNGAARDEN

Groningerstraat 179
9493 PB De Punt

+31 (0) 20 2299415
info@makelaardijpvw.nl
www.makelaardijpvw.nl