

Fraaie en moderne tussenwoning



APELDOORN | Fortunalaan 120

vraagprijs € 425.000 k.k.



055-5332915 | info@buurman.nl
www.buurman.nl

Kenmerken & specificaties



Gebruiksoppervlakte wonen:	108 m ²
Perceeloppervlakte:	133 m ²
Inhoud:	374 m ³
Bouwjaar:	1989
Energie label:	A



Tuingerichte woonkamer

Fraaie middenwoning met een moderne afwerking, veel lichtinval en een verzorgde tuin op de zonzijde, gelegen op een fijne locatie in Apeldoorn.

De woning ligt in een geliefde woonomgeving op korte afstand van het station en het centrum van Apeldoorn. De bereikbaarheid is goed en je hebt hier alle dagelijkse voorzieningen binnen handbereik. Een prettige locatie, hier kun je fijn wonen.

De woning is geheel gemoderniseerd en verkeert in uitstekende staat van onderhoud. Zowel de afwerking als de materiaal- en kleurkeuzes zijn zorgvuldig op elkaar afgestemd, wat zorgt voor een eigentijdse en rustige uitstraling. Instapklaar noem je dat. Je meubels er in en je woongenot kan beginnen.

Enkele pluspunten:

- + Instapklare middenwoning
- + Moderne, recent gemoderniseerde keuken
- + Vier volwaardige slaapkamers
- + Veel lichtinval en strakke afwerking
- + CV ketel van juni 2024
- + Verzorgde tuin op de zonzijde met achterom en stenen berging

Door de woning heen: Bij binnenkomst in de hal valt al direct de strakke afwerking op. Hier bevindt zich tevens het moderne toilet en de trapopgang naar de eerste verdieping. De tuingerichte woonkamer heeft een fijne oppervlakte. Je vindt hier veel lichtinval en privacy en via een deur is de tuin direct bereikbaar.

De open keuken bevindt zich aan de straatzijde. De keuken is recent gemoderniseerd en uitgevoerd in een strak, greeploos design. De indeling bestaat uit een wand met kastuimte en inbouwapparatuur, kokend water kraan en een mooi composiet werkblad met bovenkasten aan de andere zijde. Er is daarnaast ruimte voor een eettafel.

Op de eerste verdieping bevinden zich drie slaapkamers, allen van goed formaat. De afwerking is hier net zo strak als op de begane grond, met doorlopende vloeren en moderne kleurstellingen. De slaapkamer aan de voorzijde biedt uitzicht op de straat. De twee andere kamers liggen aan de tuinzijde.

De badkamer is volledig betegeld en uitgevoerd in een moderne stijl. Deze is voorzien van een wastafelmeubel, een douche met regen- en handdouche en een tweede toilet.

De tweede verdieping is bereikbaar via een vaste trap en biedt een ruime voorzolder met plaats voor wasapparatuur en een recent vernieuwd dakraam met horren. Daarnaast is er een grote vierde slaapkamer, eveneens met een vernieuwd dakraam.

Buiten: De achtertuin is fraai aangelegd met sierbestrating, meerdere terrassen en borders met beplanting. Dankzij de de ligging op de zonzijde kun je hier als snel in privacy van het buitenleven genieten. Voor eventueel benodigde schaduw heb je de beschikking over een zonnescherm. Achterin de tuin bevindt zich een stenen berging en een achterom. In de directe omgevingen zijn er meerdere speelvoorzieningen voor kinderen.

Deze woning combineert comfort, ruimte en een moderne afwerking op een aantrekkelijke locatie.

Ben je enthousiast geworden over deze instapklare middenwoning in Apeldoorn? Maak dan snel een afspraak voor een bezichtiging!







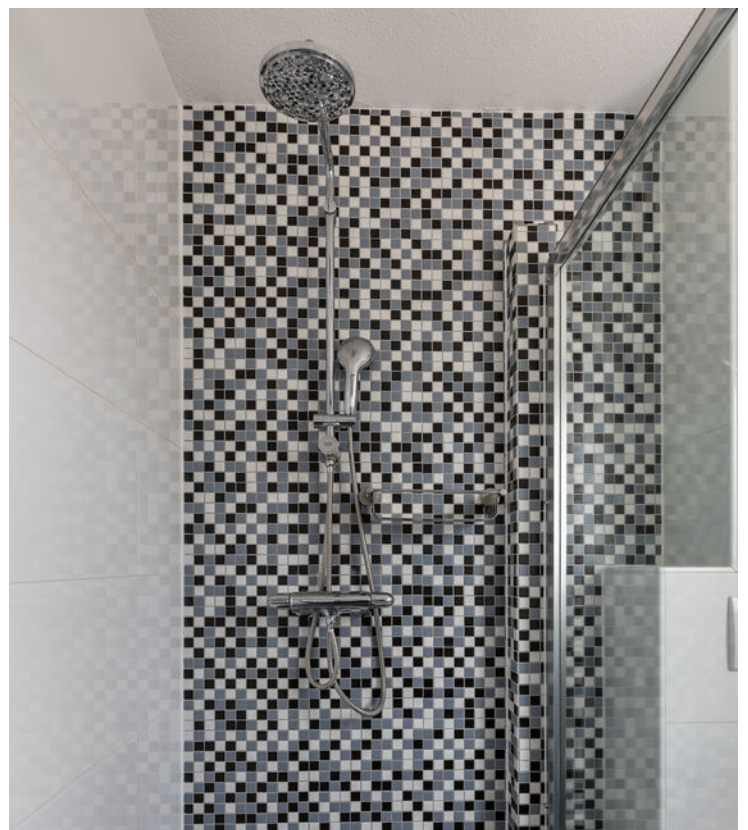
















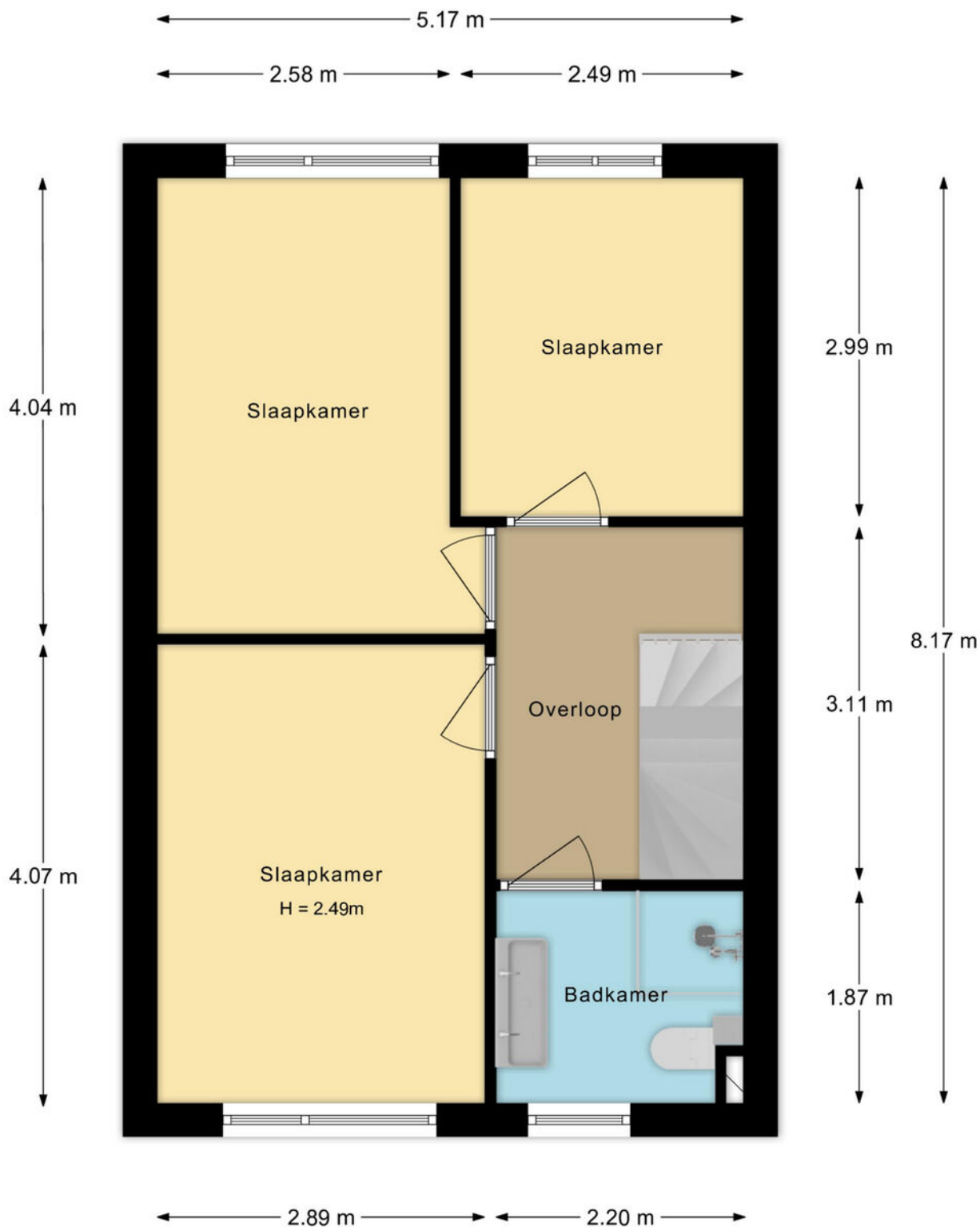
Begane grond



De plattegronden zijn met de grootste zorg samengesteld.
Aan deze plattegronden kunnen geen rechten worden ontleend.

1e verdieping

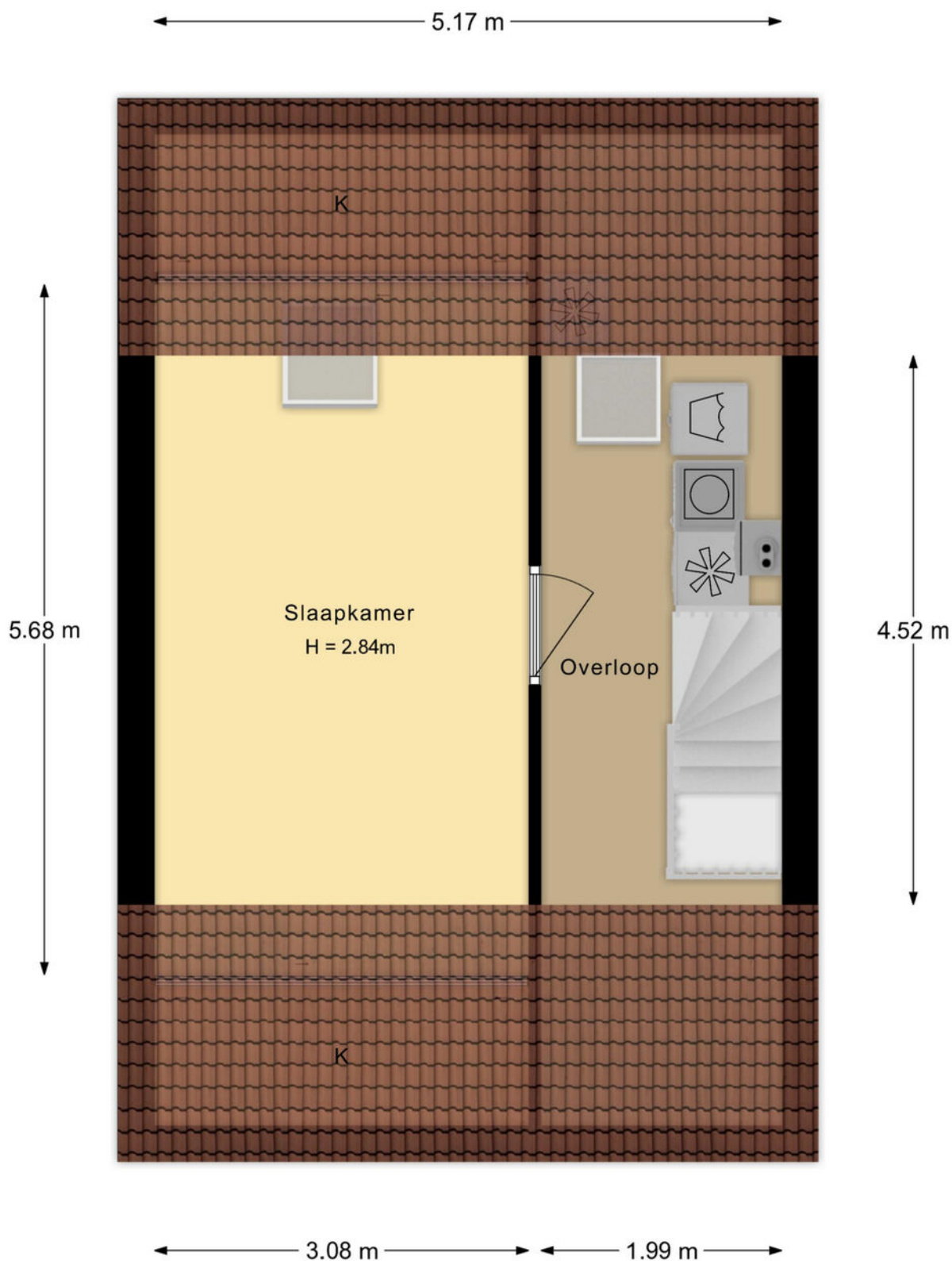
Fortunalaan 120 te Apeldoorn
1e verdieping



De plattegronden zijn met de grootste zorg samengesteld.
Aan deze plattegronden kunnen geen rechten worden ontleend.

2e verdieping

Fortunalaan 120 te Apeldoorn
2e verdieping

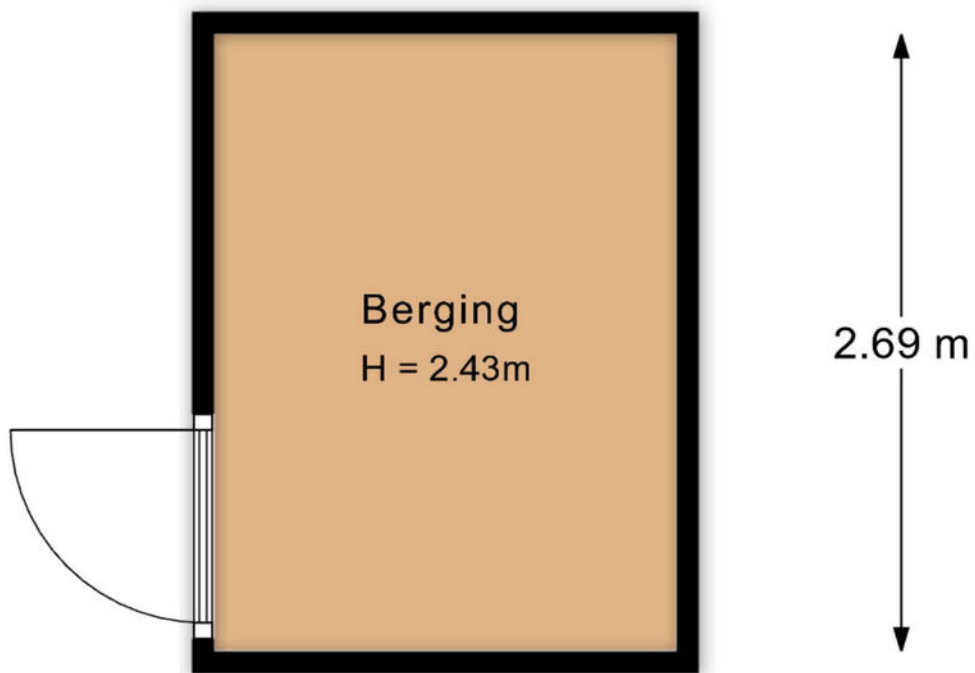


De plattegronden zijn met de grootste zorg samengesteld.
Aan deze plattegronden kunnen geen rechten worden ontleend.

Berging

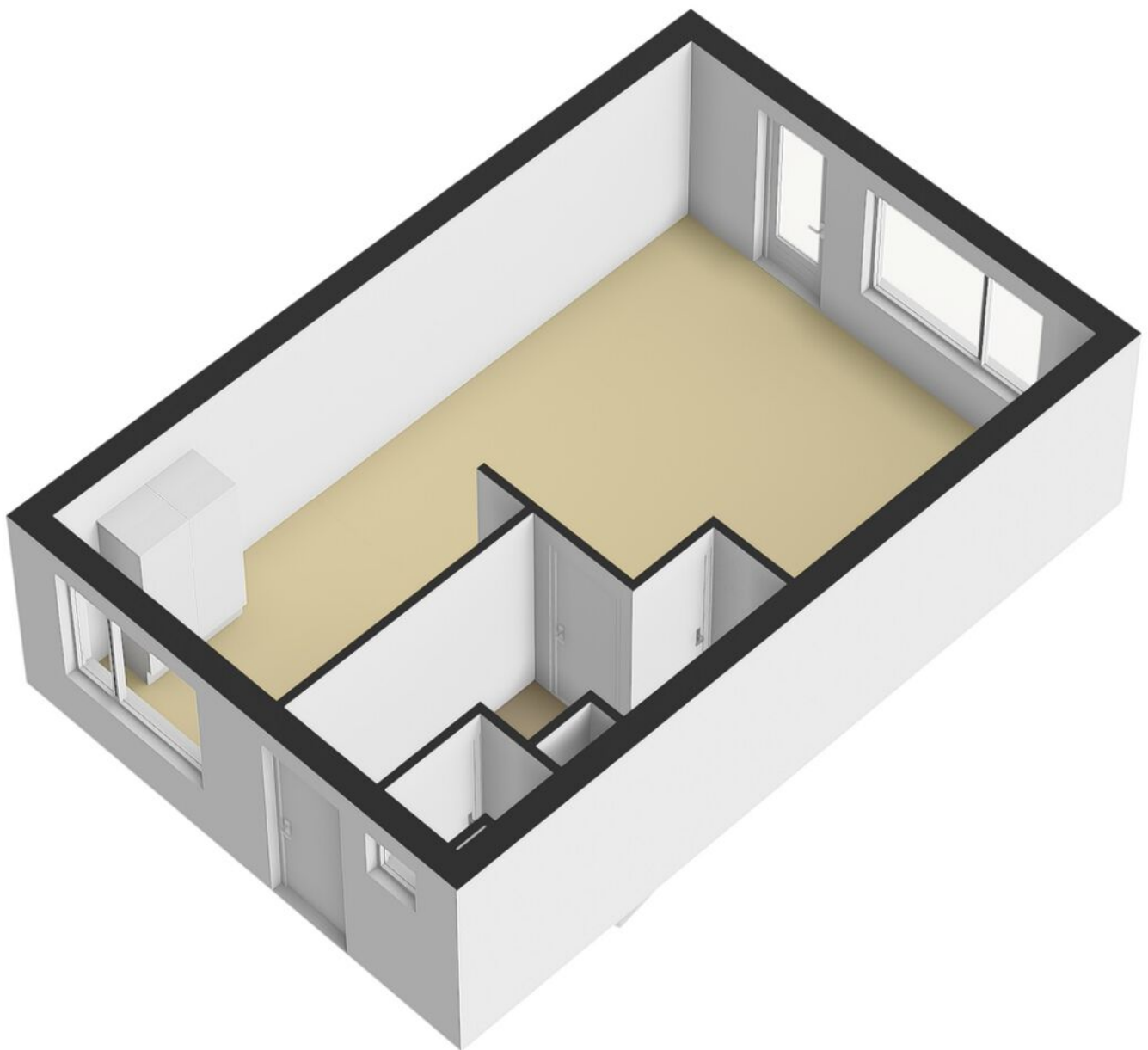
Fortunalaan 120 te Apeldoorn
Berging

← 2.01 m →

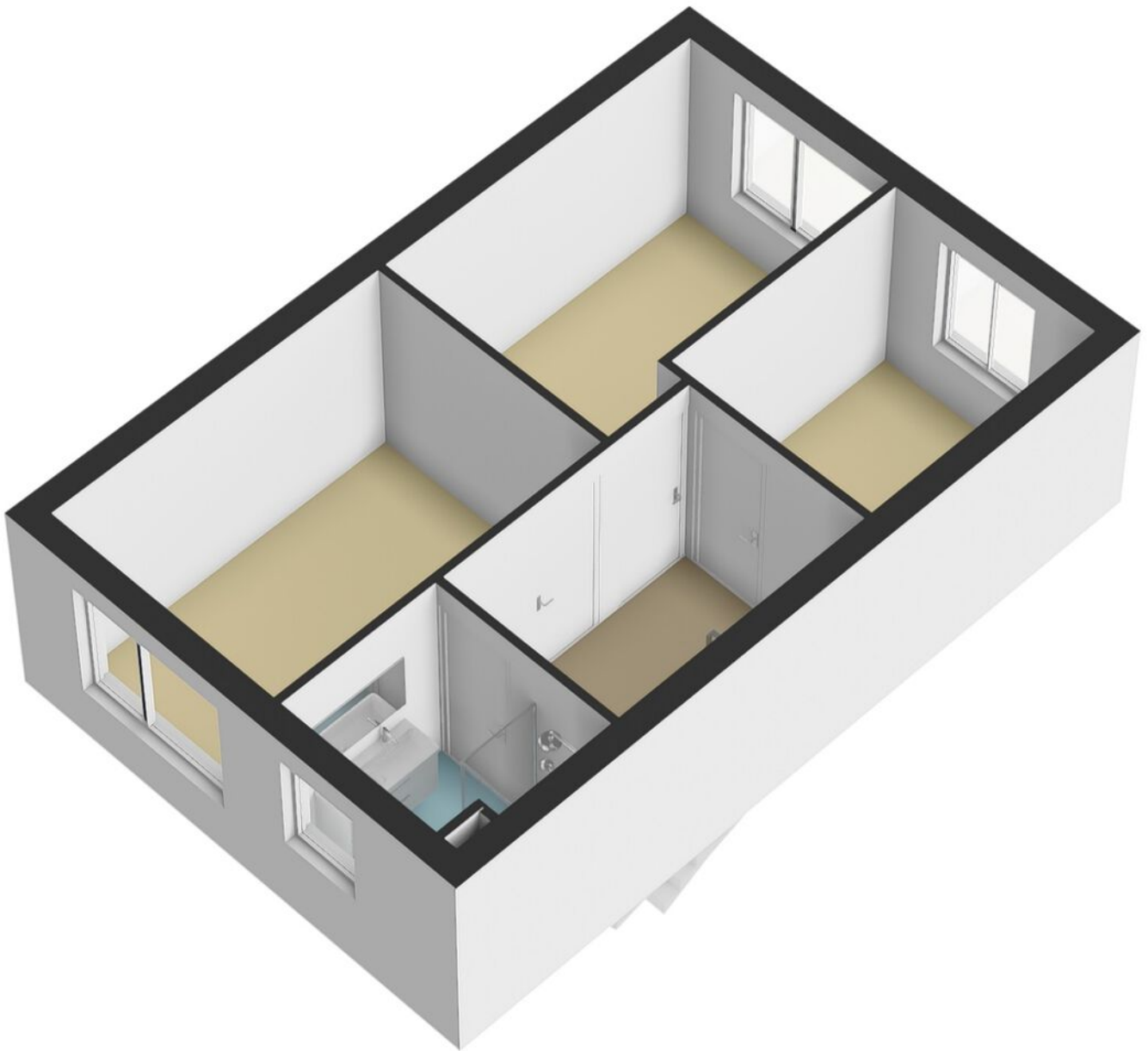


De plattegronden zijn met de grootste zorg samengesteld.
Aan deze plattegronden kunnen geen rechten worden ontleend.

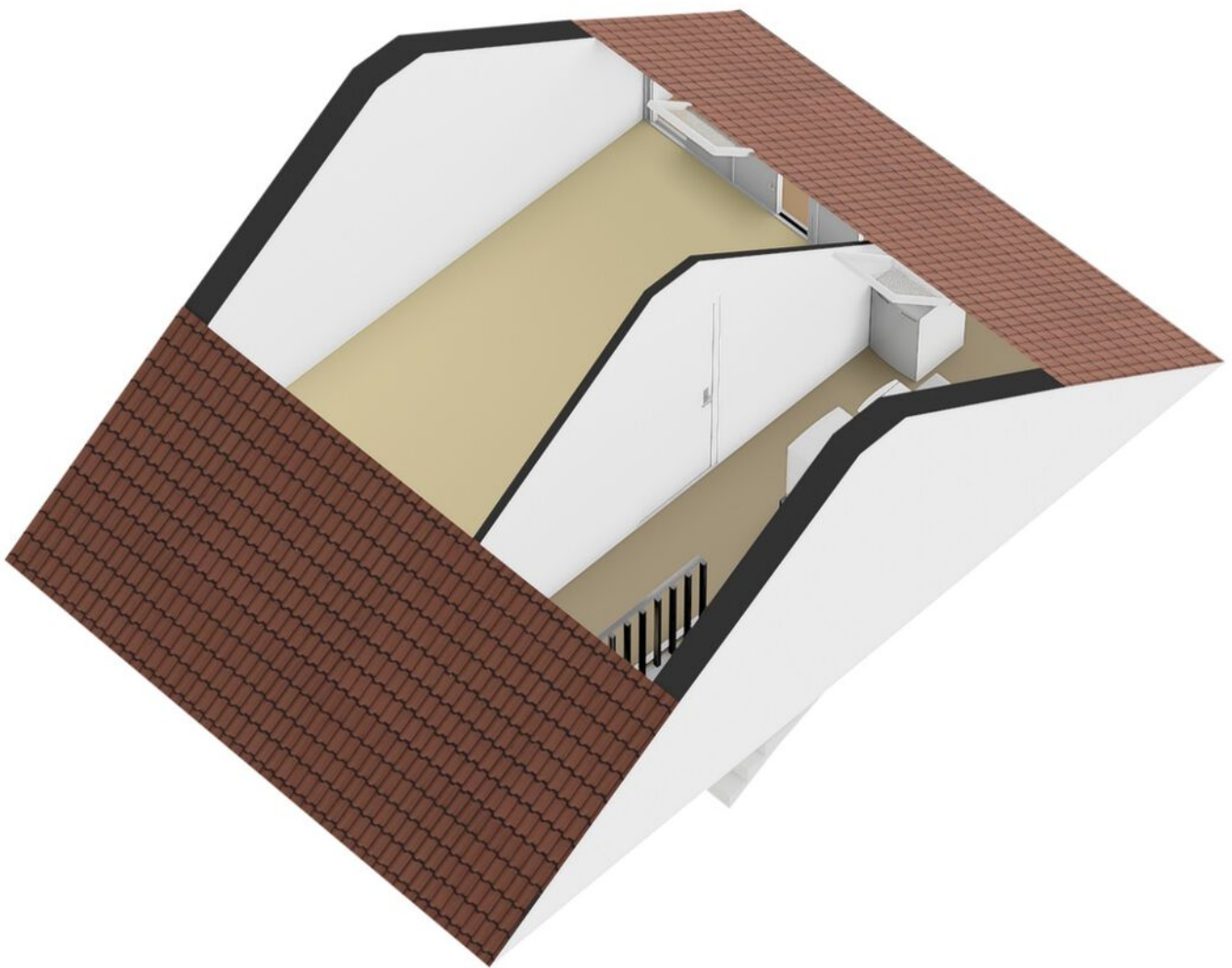
Begane grond



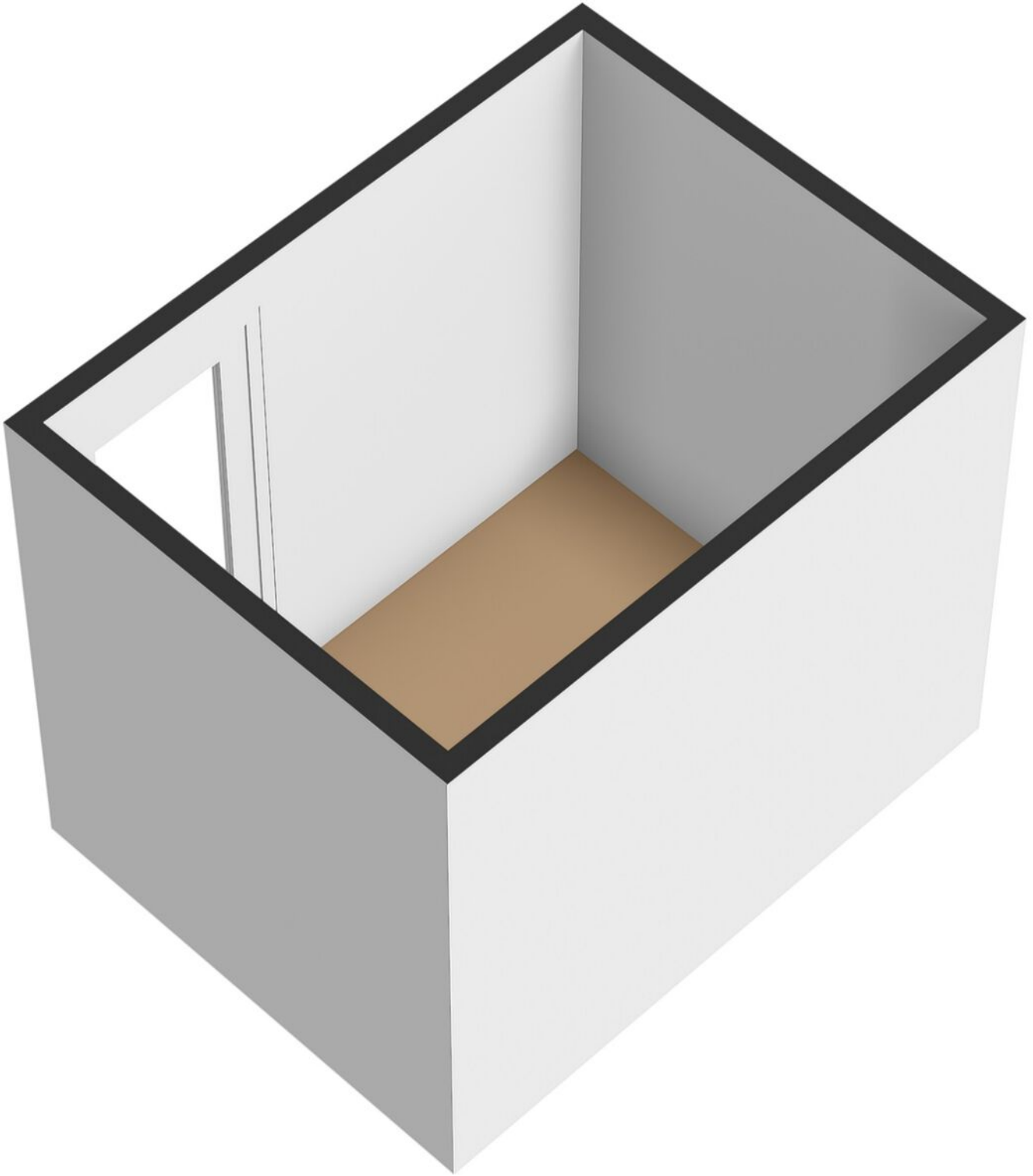
1e verdieping



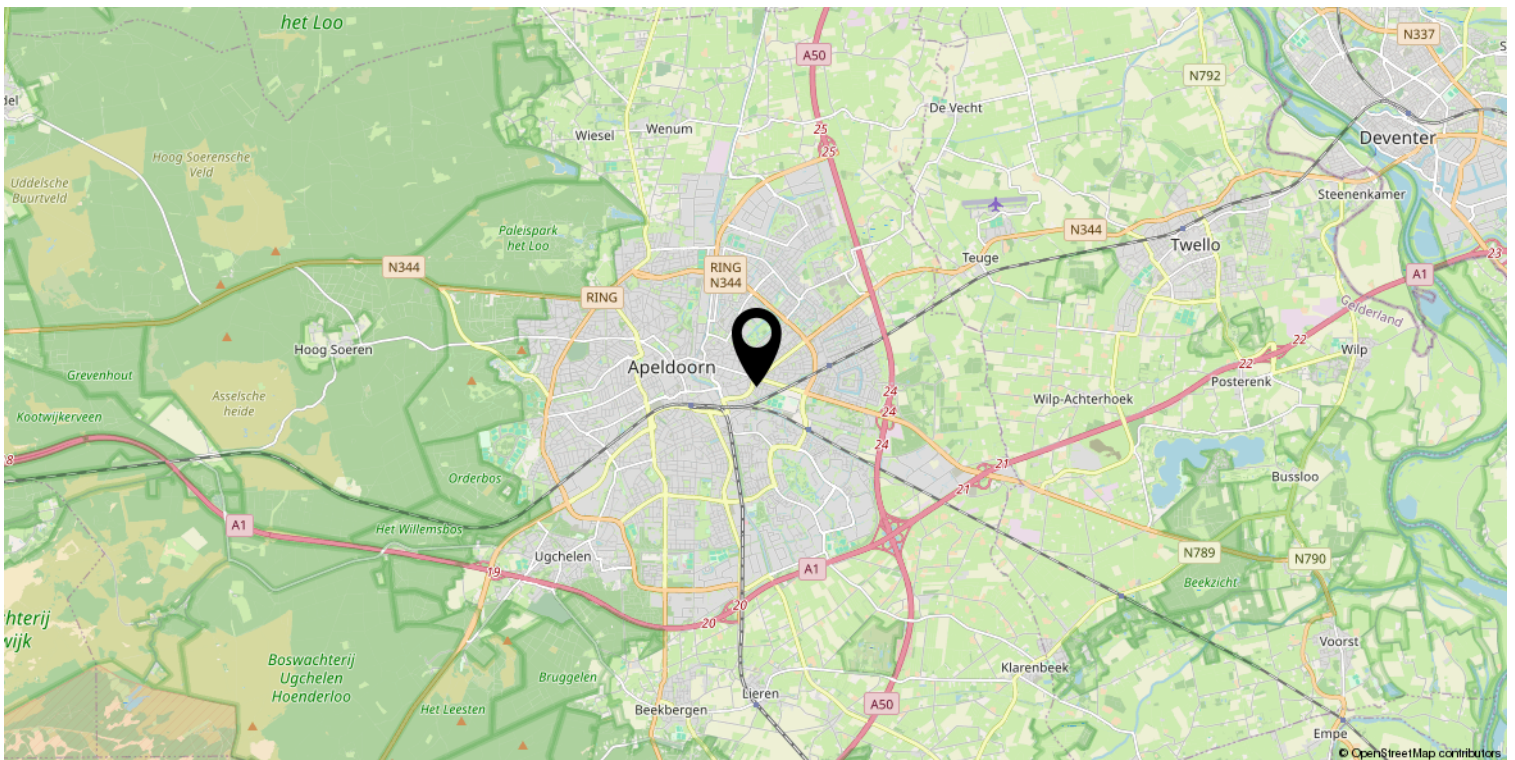
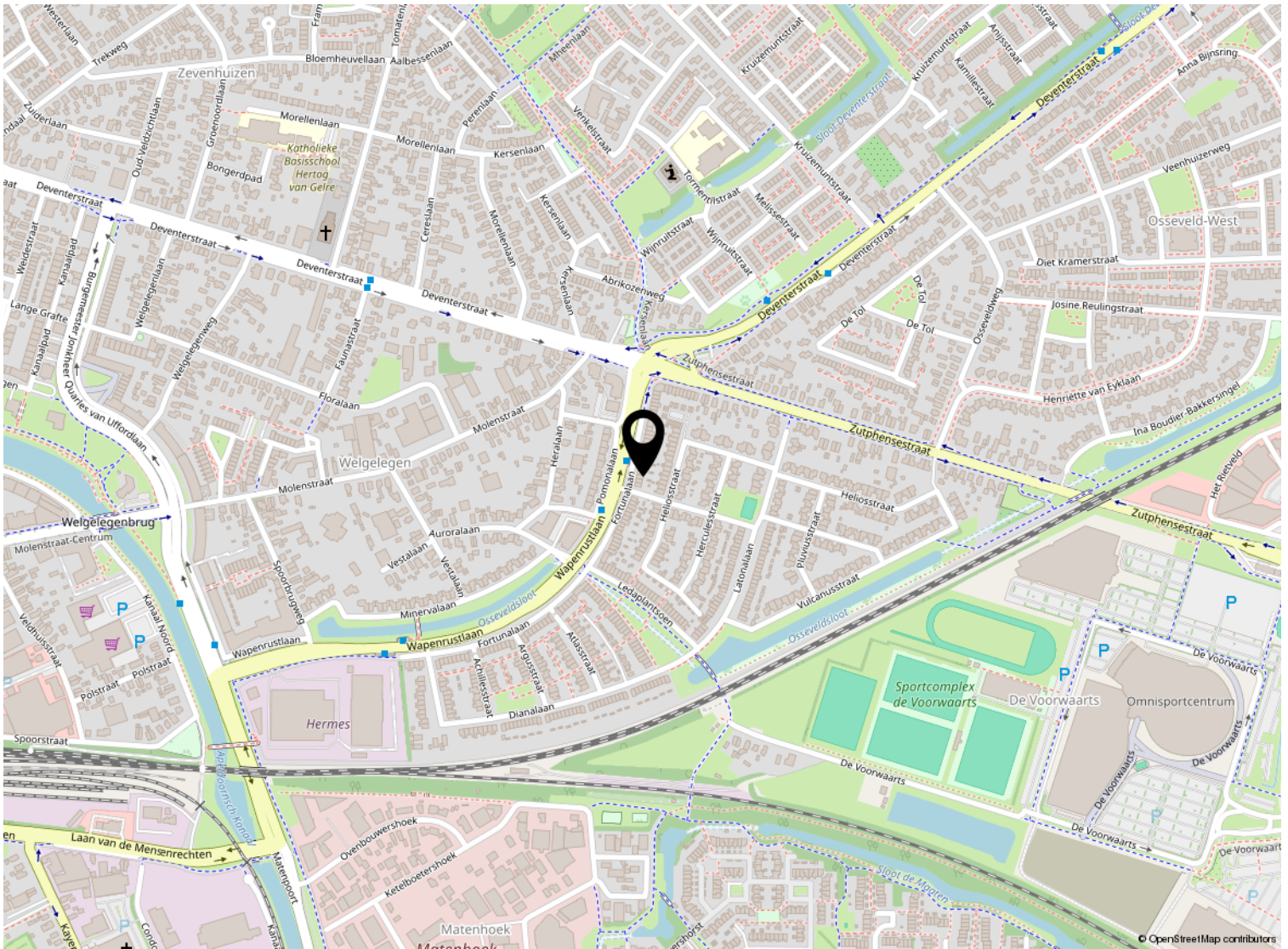
2e verdieping



Berging



Locatie op de kaart




Kadastrale kaart

Kadastrale kaart

Uw referentie: ---



12345 Perceelnummer	Deze kaart is noordgericht	Schaal 1: 500	
25 Huisnummer	Vastgestelde kadastrale grens	Kadastrale gemeente Apeldoorn	
— Vastgestelde kadastrale grens	Voorlopige kadastrale grens	Sectie M	
— Voorlopige kadastrale grens	Administratieve kadastrale grens	Perceel 5128	
— Administratieve kadastrale grens	Bebouwing		
— Bebouwing			

Voor een eensluitend uittreksel, geleverd op 13 maart 2026
De bewaarder van het kadaster en de openbare registers

Aan dit uittreksel kunnen geen betrouwbare maten worden ontleend.
De Dienst voor het kadaster en de openbare registers behoudt zich de intellectuele eigendomsrechten voor, waaronder het auteursrecht en het databankenrecht.

Lijst van zaken

	Blijft achter	Gaat mee	Ter overname
Woning - Interieur			
Designradiator(en)	X		
Verlichting, te weten			
- opbouwspots/armaturen/lampen/dimmers		X	
- losse (hang)lampen		X	
Raamdecoratie/zonwering binnen, te weten			
- gordijnrails	X		
- gordijnen		X	
- overgordijnen		X	
- vitrages	X		
- rolgordijnen	X		
- jaloezieën	X		
- (losse) horren/rolhorren	X		
Vloerdecoratie, te weten			
- laminaat	X		
- plavuizen	X		
Woning - Keuken			
Keukenblok (met bovenkasten)	X		
Keuken (inbouw)apparatuur, te weten			
- kookplaat	X		
- afzuigkap	X		
- combi-oven/combimagnetron	X		
- koelkast	X		
- vaatwasser	X		
- Quooker	X		
Woning - Sanitair/sauna			
Toilet met de volgende toebehoren			
- toilet	X		
- toiletrolhouder	X		
- toiletborstel(houder)	X		
- fontein	X		
Badkamer met de volgende toebehoren			
- douche (cabine/scherm)	X		
- wastafelmeubel	X		

Lijst van zaken

	Blijft achter	Gaat mee	Ter overname
- toiletkast	X		
- toilet	X		
- toiletrolhouder	X		
- toiletborstel(houder)	X		
Woning - Exterieur/installaties/veiligheid/ energiebesparing			
(Voordeur)bel		X	
(Veiligheids)sloten en overige inbraakpreventie	X		
Rookmelders		X	
(Klok)thermostaat	X		
Zonwering buiten	X		
Telefoonaansluiting/internetaansluiting	X		
Warmwatervoorziening, te weten			
- CV-installatie	X		
Tuin - Inrichting			
Tuinaanleg/bestrating	X		
Beplanting	X		
Tuin - Verlichting/installaties			
Buitenverlichting	X		
Tuin - Bebouwing			
Tuinhuis/buitenberging		X	
Tuin - Overig			
Overige tuin, te weten			
- vlaggenmast(houder)	X		



Welkom bij Buurman Makelaardij



Wat leuk dat je interesse hebt in deze woning. Namens de eigenaar bedanken wij je hartelijk voor je aandacht.

Buurman Makelaardij is een actief en betrokken NVM-makelaarskantoor in Apeldoorn. Ons team bestaat uit **Rowan Overweg, assistent-makelaar, Arjan Buurman, register-makelaar en directeur, Erika Buurman, register-makelaar en taxateur, en Laura van den Berg, assistent-makelaar.**

Samen begeleiden wij dagelijks kopers en verkopers bij één van de belangrijkste stappen in hun leven.

In deze brochure vind je **uitgebreide informatie over de woning, inclusief foto's en plattegronden.** Zo krijg je een compleet beeld en kun je in alle rust ontdekken of dit huis bij je past.

Heb je vragen of wil je een bezichtiging plannen? Neem gerust contact met ons op. Wij zijn bereikbaar van maandag tot en met vrijdag tussen 09.00 en 17.00 uur. Na een bezichtiging ontvangen wij graag je terugkoppeling.

Voldoet deze woning niet helemaal aan je woonwensen? Schrijf je dan **gratis in voor onze zoekservice** via onze website. Zo blijf je automatisch op de hoogte van nieuw aanbod in Apeldoorn.

En heb je zelf verkoopplannen en ben je benieuwd naar de waarde van je woning? Wij komen graag bij je langs voor een **gratis waardebepaling en persoonlijk advies.**

Iedereen verdient een goede Buurman.

Buurman Makelaardij
Arnhemseweg 117
7331 BE Apeldoorn

Telefoon: 055 5332915
Whatsapp: 06 83493455
E-mail: info@buurman.nl

www.buurman.nl