

Sfeervol Wonen

Begint bij Hoekschoeman makelaars



AMERSFOORT | Bergenboulevard 186

Vraagprijs € 925.000,- k.k.



HOEKSCOEMAN

MAKELAARS

033-4671200
info@hoekschoeman.nl
www.hoekschoeman.nl

Kenmerken & specificaties



Inhoud woning:	752
Woonoppervlakte:	203
Perceeloppervlakte:	264
Bouwjaar:	2003



Gemoderiseerd herenhuis

Dit in 2020 volledig opnieuw ingedeelde, gerenoveerde en gemoderniseerde herenhuis is een uitzonderlijk stijlvolle en luxe woning met zowel een voor- als achtertuin. De woning is verdeeld over vier volwaardige woonlagen en biedt maar liefst vijf ruime slaapkamers en twee moderne badkamers. Een bijzonder luxe element is dat één volledige woonlaag is ingericht als privésuite, met een royale ouderslaapkamer, op maat gemaakte inbouwkasten en een eigen hoogwaardige badkamer.

De begane grond valt direct op door de riante en luxe woonkeuken aan de achterzijde, die via een schuifpui directe toegang biedt tot de sfeervolle achtertuin aan het water. Aan de voorzijde bevindt zich de elegante woonkamer, gekenmerkt door strak glad afgewerkte wanden en plafonds die zorgen voor een rustige en hoogwaardige uitstraling. De aangebouwde extra berging aan de achterzijde heeft ervoor gezorgd dat de oorspronkelijke inpandige berging is omgevormd tot een praktische en functionele bijkeuken.

De statige uitstraling van deze villa aan de buitenzijde wordt binnen volledig doorgezet in een luxueus en comfortabel interieur. Hoewel de woning oorspronkelijk in 2003 is gebouwd, is het interieur in 2020 volledig vernieuwd, waarbij werkelijk alles is aangepakt: van vloeren en kozijnen tot binnendeuren, schilderwerk, badkamers en de woonkeuken.



Bij binnenkomst op de begane grond treft u een verzorgde entree met een modern toilet voorzien van een hangend closet en fontein, een trapkast en toegang tot de bijkeuken en de extra berging voor fietsen en opslag. De woonkamer bereikt u via een moderne taatsdeur die zorgt voor een lichte en open sfeer, terwijl de roedeverdeling in de ramen extra karakter toevoegt.





De hoogwaardige pvc-vloer met vloerverwarming draagt bij aan het luxe wooncomfort. Aan de achterzijde bevindt zich de royale woonkeuken met kookeiland en diverse luxe inbouwapparatuur, waar voldoende ruimte is voor een grote eettafel met een prachtig uitzicht op de tuin, zowel in de zomer als in de winter.





De eerste verdieping beschikt over een lichte overloop met raam en geeft toegang tot drie comfortabele slaapkamers en een moderne badkamer, voorzien van een douchehoek, een stijlvol wastafelmeubel met dubbele waskommen en een tweede toilet.





Op de tweede verdieping bevindt zich een ruime overloop met raam en de indrukwekkende ouderslaapkamer, compleet met een royale kastenwand en directe toegang tot de luxe en-suite badkamer.





Deze badkamer is uitgerust met een vrijstaand ligbad, een douchehoek, een derde toilet en een modern dubbel wastafelmeubel met twee kranen.





De derde verdieping biedt een praktische voorzolder met aansluitingen voor de wasmachine en de opstelling van de cv-ketel, evenals een vijfde ruime zolderkamer met extra opbergruimte.





De fraai aangelegde tuin is bereikbaar via de schuifpui in de woonkeuken of via de berging en beschikt over een handige achterom voor fietsen. De achtertuin ligt direct aan het water en heeft een sfeervolle, luxe uitstraling, terwijl u in de voortuin eveneens kunt genieten van de zon, inclusief de avondzon.





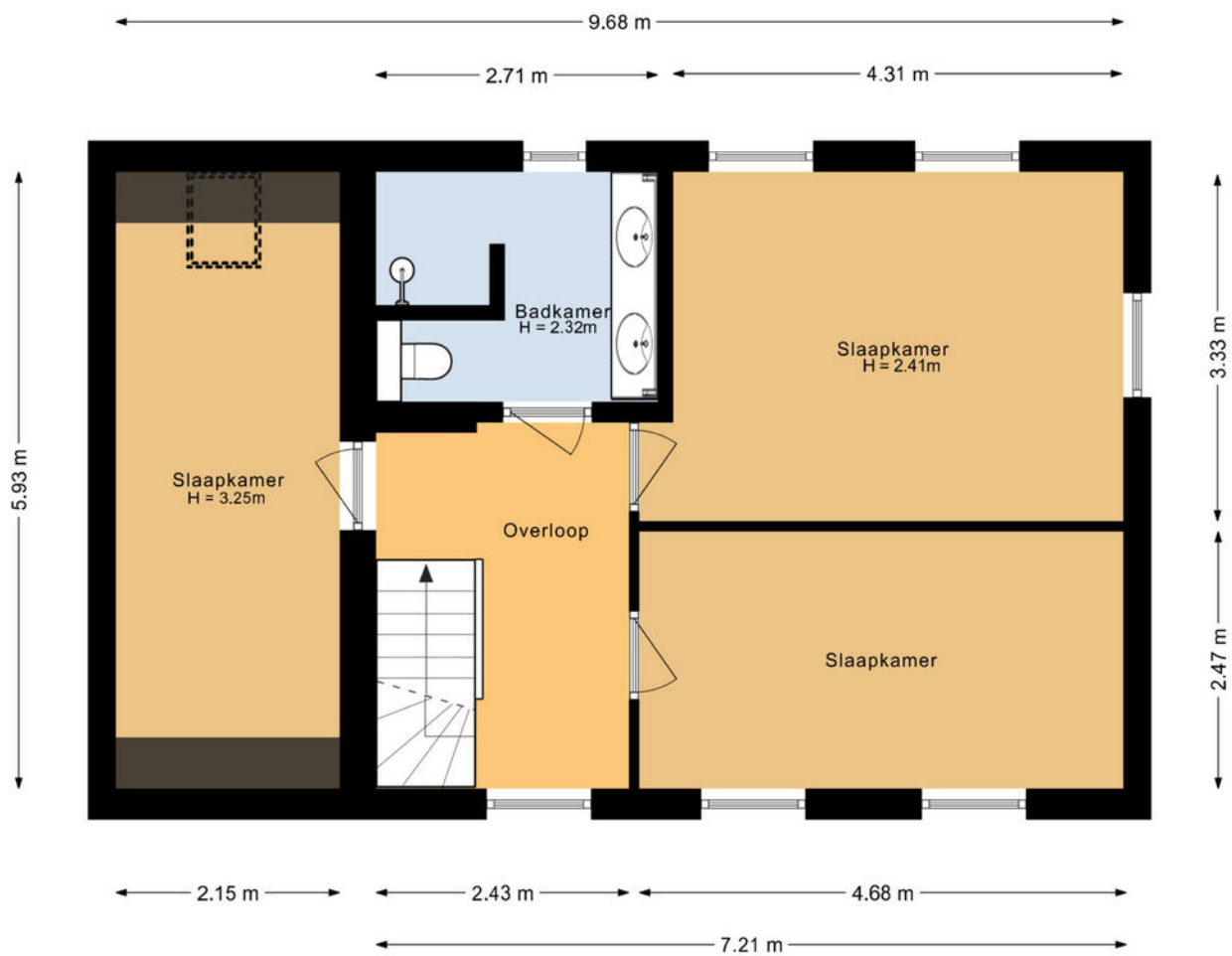




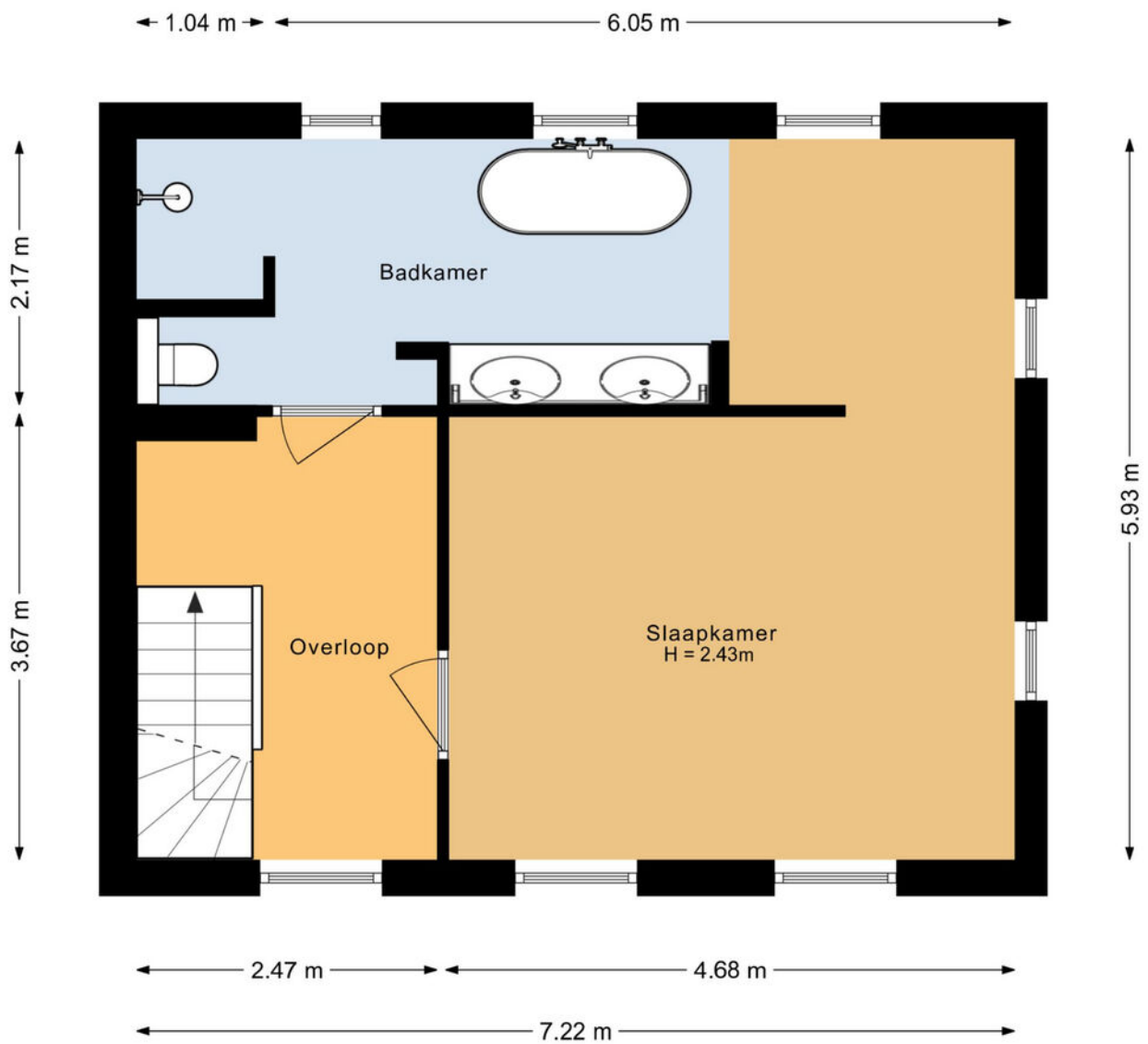
Begane grond



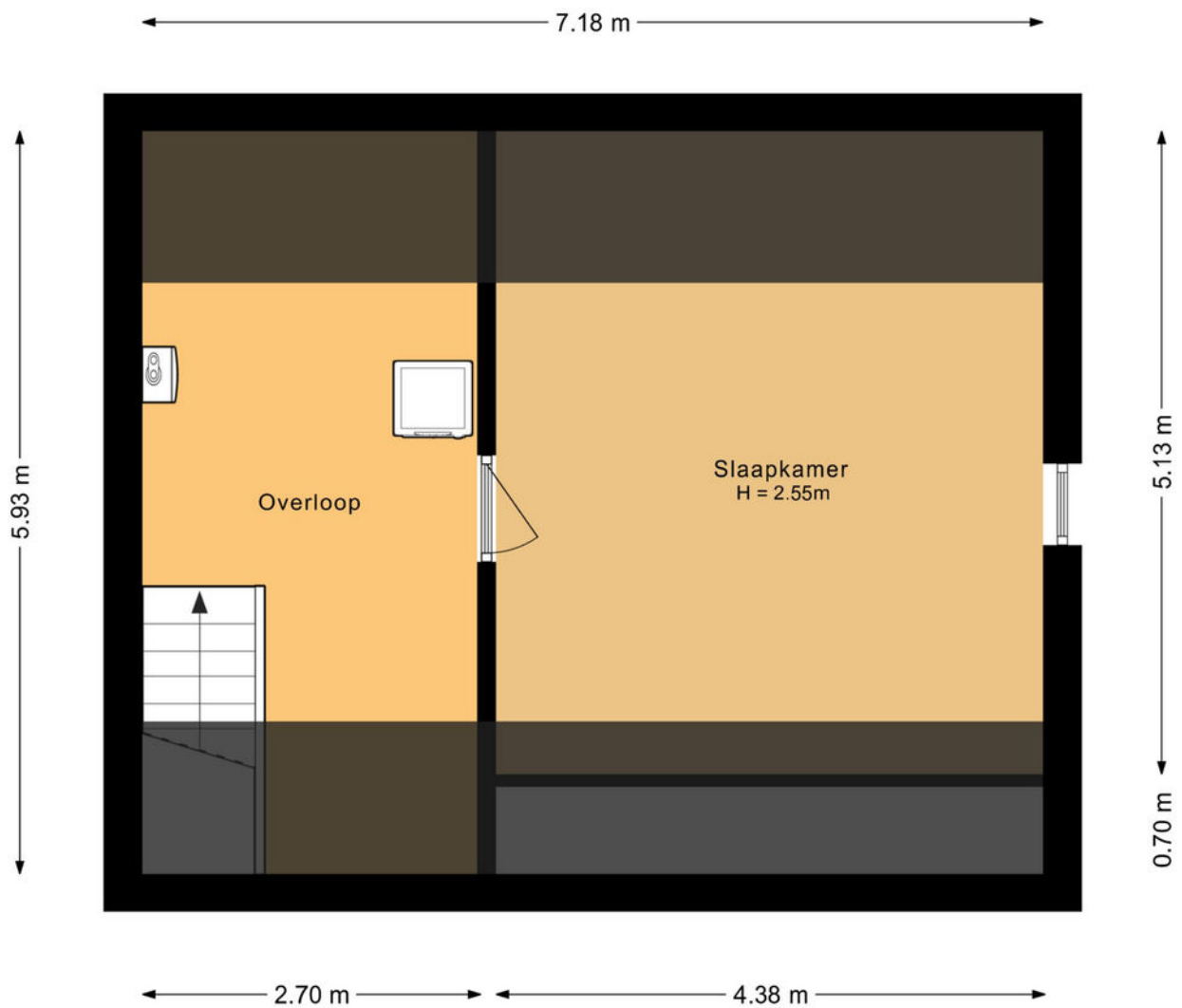
Eerste verdieping



Tweede verdieping



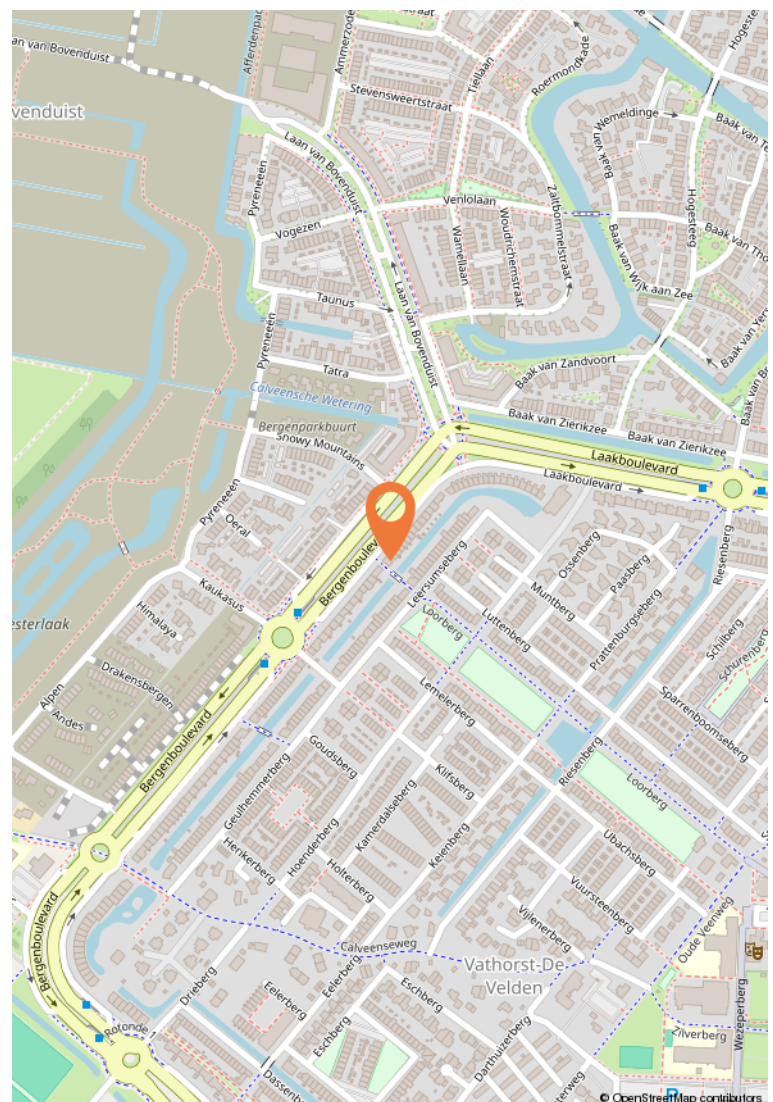
Derde verdieping



Wonen in Amersfoort

Amersfoort is een groeistad en vervult economisch een regiofunctie met een sterk gegroeid bedrijfsleven, heeft een van de grootste spoorwegknooppunten van Nederland en is een belangrijke garnizoensstad. De binnenstad bezit een middeleeuws karakter met grachten.

De stad Amersfoort dankt zijn ontstaan en naam aan een doorwaadbare plaats of voorde in de rivier de Eem (vroeger: Amer). De Eem begint waar de Lunterse Beek (Heiligenbergerbeek) en de Barneveldse Beek (Flierbeek), die water afvoerden uit de Gelderse Vallei, bij elkaar kwamen in een laagte tussen de Amersfoortse Berg en het hoger gelegen gebied ten noorden van Amersfoort (Hoogland). Bij die doorwaadbare plaats werd de Eem gekruist door handelsroutes die van Utrecht naar het oosten en noorden liepen.





HOEKSCOEMAN

MAKELAARS

Amsterdamseweg 2
3812 RS Amersfoort

033-4671200
info@hoekschoeman.nl
www.hoekschoeman.nl