



PABLO PICASSOSTRAAT 29
Rotterdam

Vraagprijs
€ 715.000,- K.K.

Ruime woning aan het water
met vijf slaapkamers

MAKELAAR
LAGENDIJK

0180-323124 | info@makelaarlagendijk.nl
makelaarlagendijk.nl

Kenmerken & specificaties



Bouwjaar:
2010

Soort:
EENGEZINSWONING

kamers:
6

Inhoud:
545 m³

Woonoppervlakte:
149 m²

Perceeloppervlakte:
152 m²

Overige inpandige ruimte:
5 m²

Gebouwgebonden buitenruimte:
2 m²

Externe bergruimte:
4 m²

Energie label
A

Omschrijving

In de geliefde en kindvriendelijke wijk Nesselande in 1 van de leukste hofjes, ligt deze royaal uitgebouwde 6-kamer eengezinswoning, op een prachtige locatie nabij het strand en de boulevard van de Zevenhuizerplas.

De woning heeft vijf slaapkamers, een nette keuken en badkamer, een tuin aan het water op het zuidoosten, 12 zonnepanelen en is gelegen op 152 m² eigen grond. Met een woonoppervlakte van 149 m² en een bouwjaar van 2010 biedt deze woning een perfecte combinatie van ruimte, comfort en duurzaamheid.

De ligging is ideaal: aan een rustige straat met volop parkeergelegenheid en een groot grasveld met speeltuin met alle voorzieningen zoals winkels, scholen, openbaar vervoer en recreatie binnen handbereik liggen.

Indeling

Begane grond

Via de voortuin met praktische fietsenberging bereik je de entree van de woning. In de hal bevinden zich de garderobe, de toiletruimte en de trapopgang naar de verdieping.

De royale, uitgebouwde woonkamer (uitbouw gerealiseerd in 2021) is een absolute eyecatcher. Dankzij de openslaande tuindeuren en grote raampartijen geniet je hier van een prachtige lichtinval en een fijne verbinding met buiten. De woonkamer is voorzien van airconditioning en een praktische trapkast.

Aan de voorzijde bevindt zich de nette en complete keuken, uitgerust met onder andere een 5-pits keramische kookplaat, combi-oven, separate oven, koelkast, aparte vriezer, vaatwasser en een Quooker.

De gehele begane grond is afgewerkt met een stijlvolle PVC visgraatvloer met vloerverwarming en alle wanden zijn strak gestuukt.

Via de openslaande deuren vanuit de woonkamer loop je de tuin in. De achtertuin is gelegen op het zuidoosten en grenst direct aan het water. De tuin is ingericht met kunstgras, een houten berging, buitenkraan en een terras aan het water. Daarnaast beschikt de tuin over een elektrisch zonnesherm.

Eerste verdieping

De overloop geeft toegang tot drie ruime slaapkamers, waarvan twee zijn voorzien van airconditioning. Ook hier zijn de wanden strak gestuukt en ligt er een nette laminaatvloer. De badkamer is compleet uitgevoerd met een hoekbad, een aparte (regen)douche, een hangend toilet en een wastafelmeubel met dubbele wastafel.

Tweede verdieping

Ruime overloop met een Velux dakraam en een aparte wasruimte. Daarnaast zijn hier nog twee slaapkamers, beide voorzien van airconditioning. Eén van de kamers beschikt over een dakkapel, de andere over een Velux dakraam.

Via een vlizotrap is de praktische vliering bereikbaar, ideaal voor extra bergruimte.

Comfort & duurzaamheid

De woning is uitgerust met een modern domotica-systeem dat onder andere de ventilatie, rookmelders, alarmsysteem, verlichting en diverse airco-units aanstuurt. Daarnaast wordt de woning verwarmd middels stadsverwarming, is deze volledig gasloos en daarmee klaar voor de toekomst. De houten kozijnen zijn voorzien van dubbel glas en de woning beschikt over een energielabel A.

Bijzonderheden

- Uitgebouwde 6-kamer eengezinswoning
- 149 m² woonoppervlakte op 152 m² eigen grond
- Tuin aan het water op het zuidoosten
- Vijf volwaardige slaapkamers
- 12 zonnepanelen
- Moderne keuken met complete inbouwapparatuur
- PVC visgraatvloer met vloerverwarming op de begane grond
- Airconditioning in meerdere ruimtes
- Domotica-systeem aanwezig
- Stadsverwarming (gasloos en toekomstbestendig)
- Houten kozijnen met dubbel glas
- Energielabel A
- Gelegen in kindvriendelijke wijk nabij strand, boulevard en voorzieningen

Kortom: een instapklare, ruime en duurzame gezinswoning op een toplocatie in Nesselande, waar wonen, comfort en buitenleven perfect samenkomen.



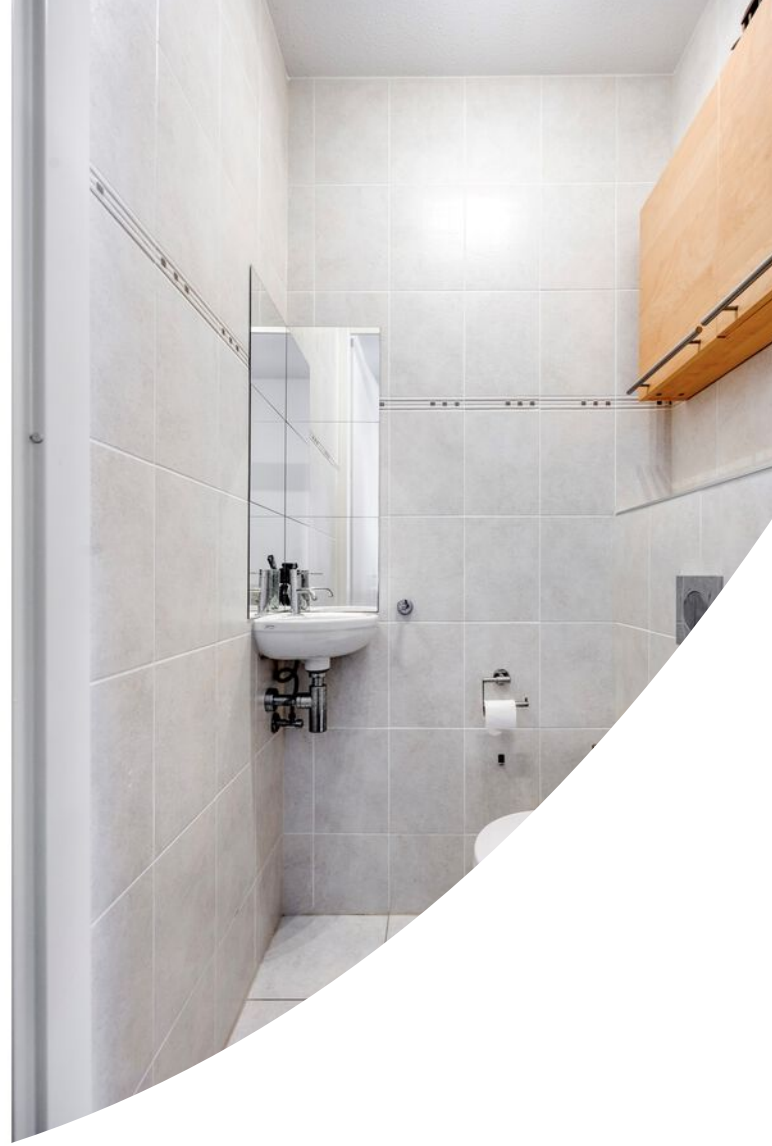
















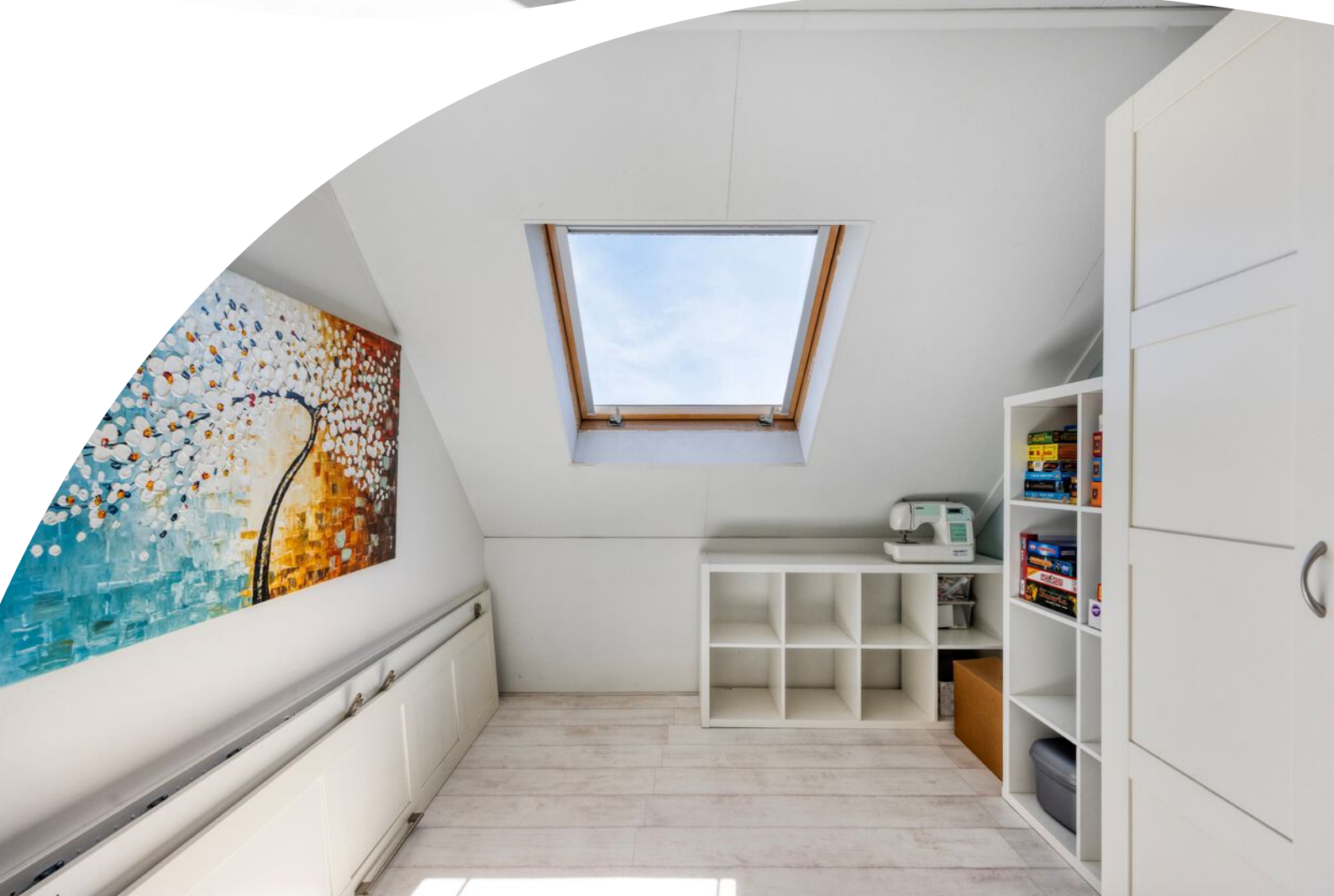
























Kenmerken & specificaties

Overdracht

Vraagprijs	€ 715.000,- k.k.
Aanvaarding	In overleg

Bouw

Type object	Woonhuis, eengezinswoning, tussenwoning
Soort bouw	Bestaande bouw
Bouwperiode	2010
Dakbedekking	Dakpannen
Type dak	Zadeldak
Isolatievormen	Dubbel glas Volledig geïsoleerd

Oppervlaktes en inhoud

Perceeloppervlakte	152 m ²
Gebruiksoppervlakte wonen	150 m ²
Inhoud	545 m ³
Oppervlakte overige inpandige ruimten	5 m ²
Oppervlakte externe bergruimte	4 m ²
Oppervlakte gebouwgebonden buitenruimte	2 m ²

Indeling

Aantal bouwlagen	3
Aantal kamers	6 (waarvan 5 slaapkamers)
Aantal badkamers	1

Locatie

Ligging	Aan water In woonwijk Nabij openbaar vervoer Nabij school
---------	--

Tuin

Type	Voortuin
Staat	Normaal

Kenmerken & specificaties

Tuin 2 - Type	Achtertuint
Tuin 2 - Hoofdtuin	Ja
Tuin 2 - Oriëntering	Zuidoost
Tuin 2 - Staat	Normaal

Energieverbruik

Energie label	A
---------------	---

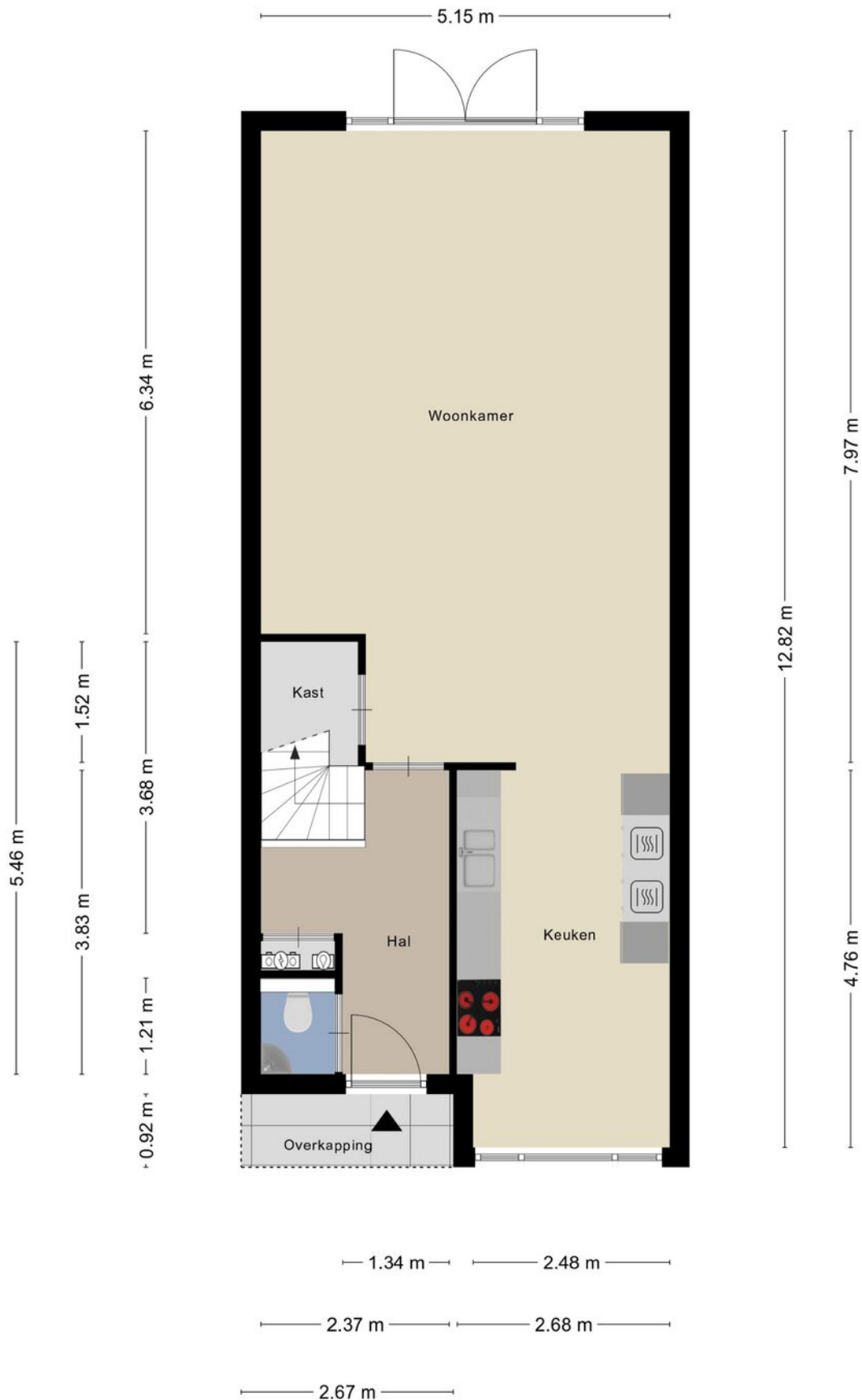
Uitrusting

Warm water	Stadsverwarming
Verwarmingssysteem	Stadsverwarming Vloerverwarming (gedeeltelijk)
Heeft airco	Ja
Tuin aanwezig	Ja
Heeft schuur/berging	Ja
Heeft een dakraam	Ja
Heeft ventilatie	Ja

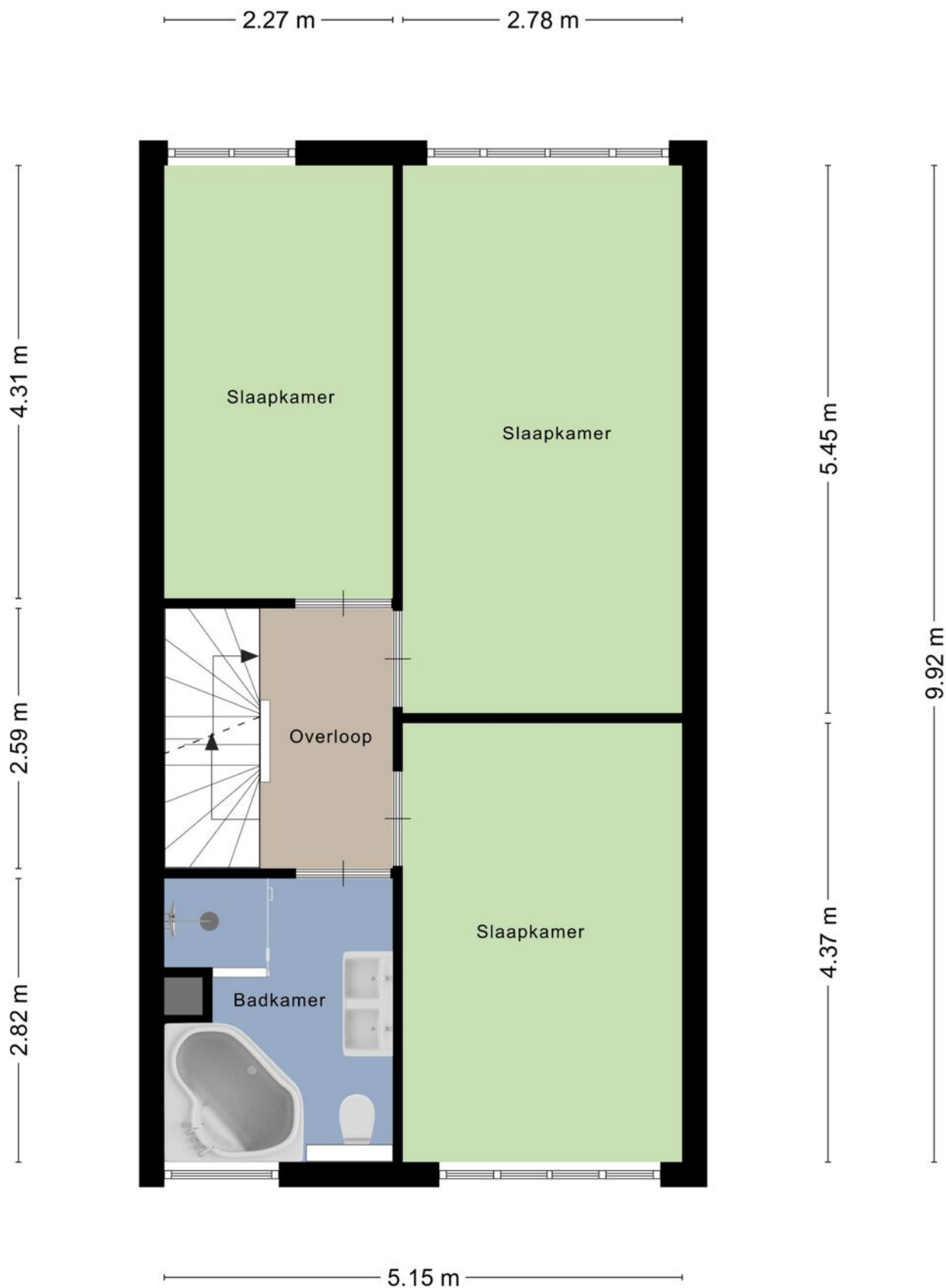
Kadastrale gegevens

Eigendom	Eigen grond
----------	-------------

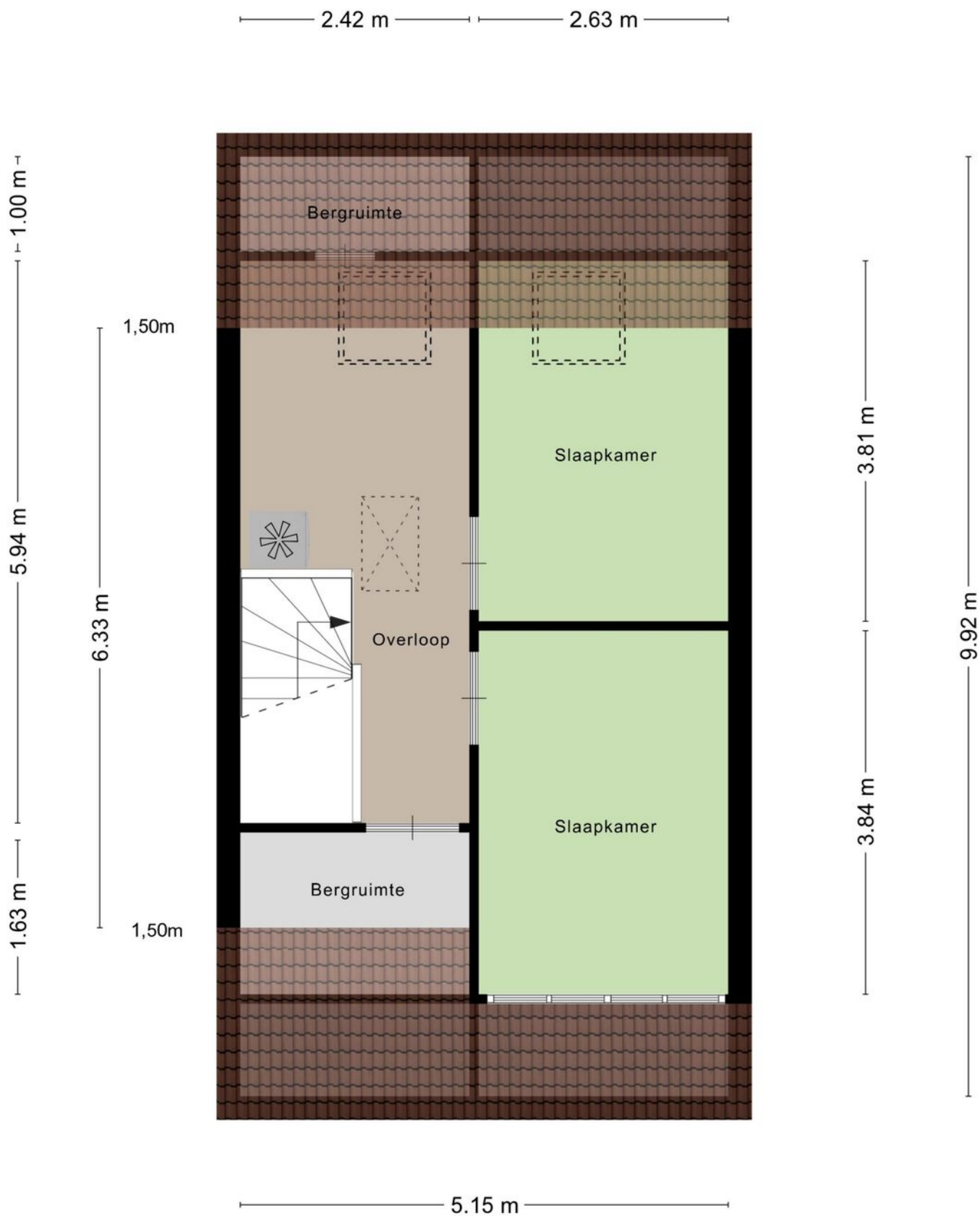
Plattegrond



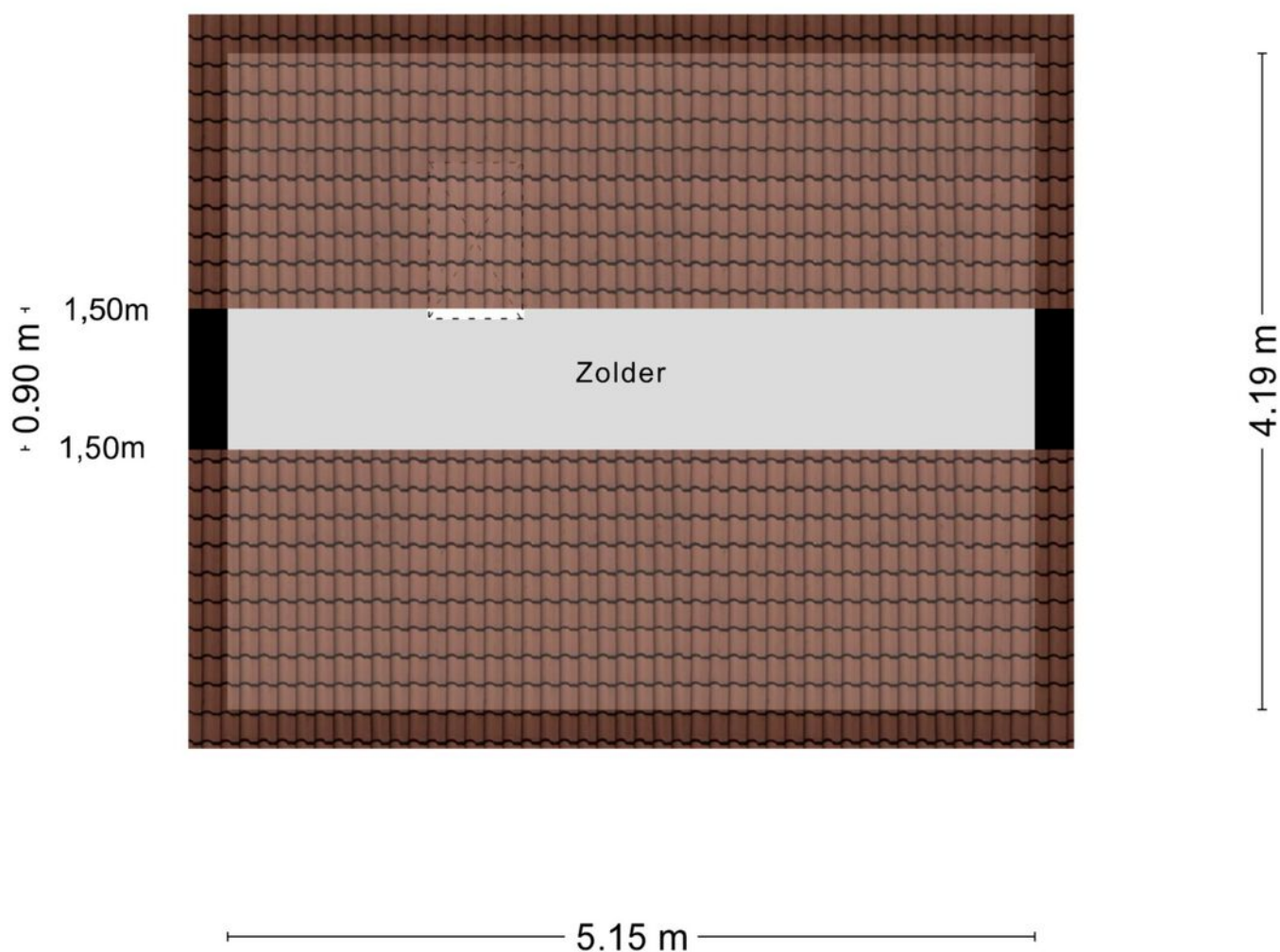
Plattegrond



Plattegrond



Plattegrond

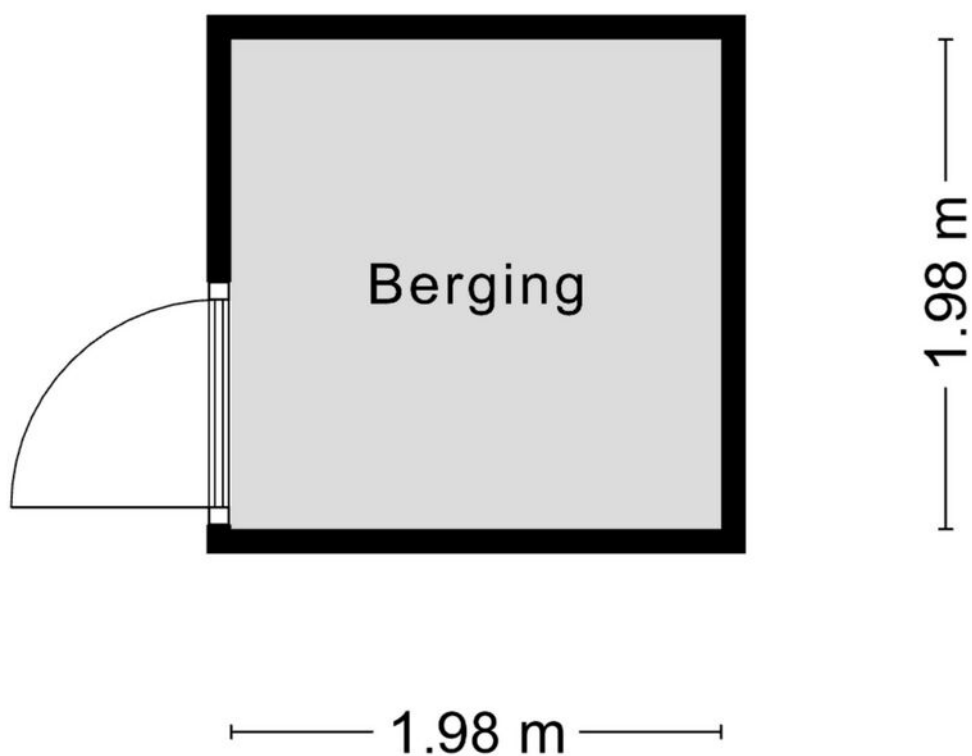


Aan de plattegronden kunnen geen rechten worden ontleend
© Zibber www.zibber.nl

Plattegrond



Plattegrond




Aan de plattegronden kunnen geen rechten worden ontleend
© Zibber www.zibber.nl

Kadastrale kaart

Kadastrale kaart

Uw referentie: 78787



<p>12345 25</p>	<p>Deze kaart is noordgericht Perceelnummer Huisnummer — Vastgestelde kadastrale grens — Voorlopige kadastrale grens — Administratieve kadastrale grens — Bebouwing</p>	<p>Schaal 1: 500 Kadastrale gemeente Rotterdam Sectie BC Perceel 3776</p>	
<p>Voor een eensluidend uittreksel, geleverd op 7 april 2026 De bewaarder van het kadaster en de openbare registers</p>		<p>Aan dit uittreksel kunnen geen betrouwbare maten worden ontleend. De Dienst voor het kadaster en de openbare registers behoudt zich de intellectuele eigendomsrechten voor, waaronder het auteursrecht en het databankenrecht.</p>	

Locatie op de kaart



Heeft u
interesse?

MAKELAAR
LAGENDIJK

Kerklaan 53 B
2912 CJ Nieuwerkerk aan den IJssel

0180-323124
info@makelaarlagendijk.nl
makelaarlagendijk.nl