



Vlasakker 12 - Stramproy

Vraagprijs € 448.000,- k.k.

Omschrijving

Vlasakker 12 - Stramproy

Deze ruime en goed onderhouden woning is gelegen op een aantrekkelijke locatie aan een groen plantsoen in het charmante kerkdorp Stramproy (gemeente Weert) en beschikt over een royale en fraai aangelegde tuin.

De woning kenmerkt zich door een prettige woonomgeving met veel rust en privacy, terwijl voorzieningen en uitvalswegen zich op korte afstand bevinden.

De ligging nabij de snelweg A2 zorgt voor een uitstekende bereikbaarheid richting zowel Eindhoven als Maastricht, wat de woning eveneens bijzonder geschikt maakt voor forenzen. Tegelijkertijd biedt Stramproy een dorps karakter met een gemoedelijke sfeer en diverse voorzieningen in de directe omgeving.

De indeling is praktisch en ruim opgezet, met comfortabele leefruimtes die geschikt zijn voor diverse woonwensen.

Kortom, een ruime en verzorgde woning op een mooie locatie met een grote tuin en uitstekende verbindingen, verzorgde afwerking en een fraaie ruime tuin.

Indeling:

Begane grond:

hal met tegelvloer en trap naar verdieping; toiletruimte; L-vormige woonkamer met parketvloer; separate keuken met witkleurige keukeninstallatie; tuinkamer en bijkeuken.

1e verdieping:

overloop; 3 slaapkamers; badkamer met 2 vaste wastafels, ligbad en toilet.

Zolderverdieping:

overloop, slaapkamer en bergruimte.

Deze verdieping is bereikbaar middels een vaste trap.

(Boven de bijkeuken is nog een aparte zolder, dienende tot bergruimte, gelegen)

Vraagprijs € 448.000,- k.k.

Kenmerken

Vraagprijs	€ 448.000,00
Soort	Woonhuis
Type woning	2-onder-1-kapwoning
Aantal kamers	6 kamers waarvan 4 slaapkamer(s)
Inhoud woning	717 m ³
Perceel oppervlakte	462 m ²
Gebruiksoppervlakte woonfunctie	193 m ²
Soort woning	Eengezinswoning
Bouwjaar	1977
Ligging	Aan rustige weg, in woonwijk
Tuin	Tuin voorzijde en achterzijde
Garage	Carport
Verwarming	C.V.-Ketel
Isolatie	Dakisolatie, Gedeeltelijk dubbel glas

Foto's



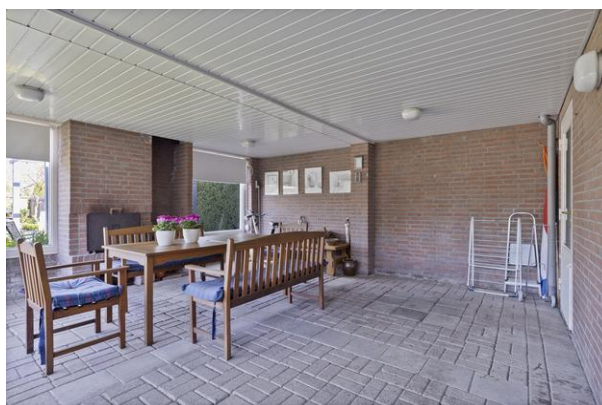
Foto's



Foto's



Foto's



Foto's



Kadaster

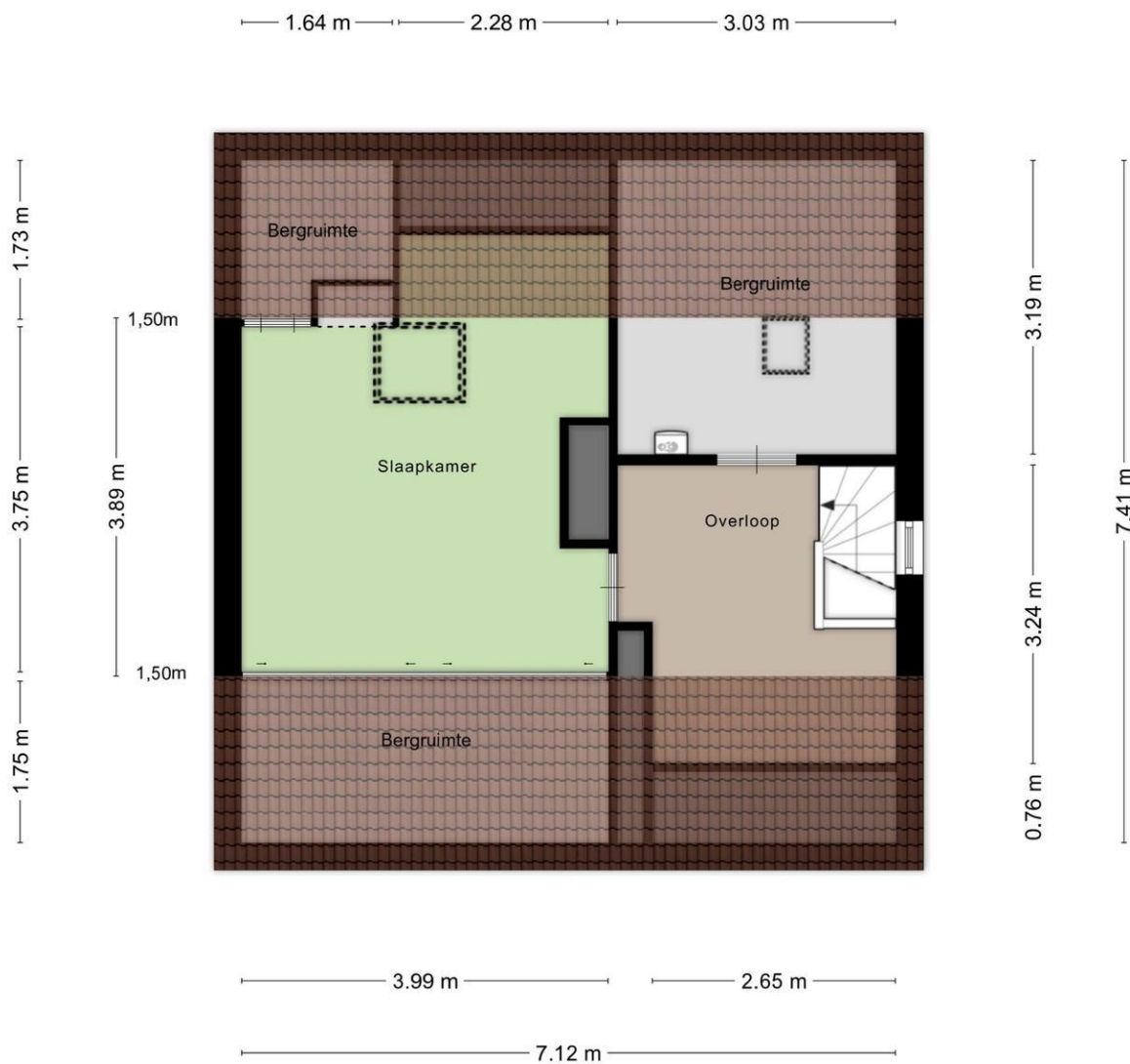
Kadastrale gegevens	
Adres	Vlasakker 12
Postcode / Plaats	6039 DC Stramproy
Gemeente	Stramproy
Sectie / Perceel	D / 4207
Oppervlakte	462 m ²
Soort	Volle eigendom



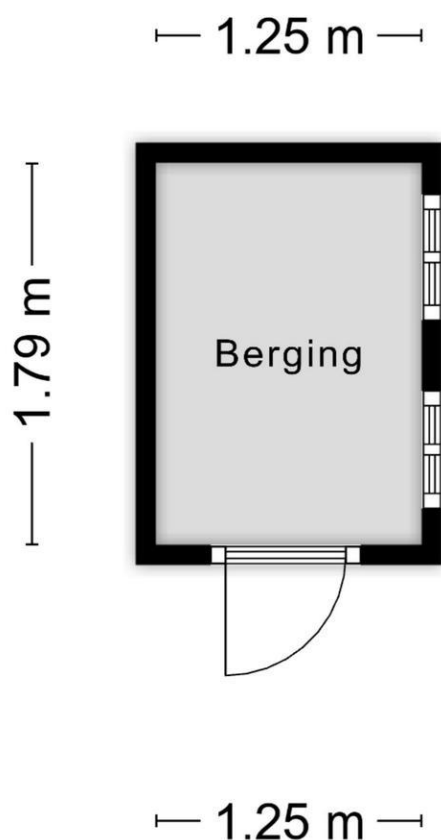
Aan de plattegronden kunnen geen rechten worden ontleend
© Zibber www.zibber.nl



Aan de plattegronden kunnen geen rechten worden ontleend
© Zibber www.zibber.nl



Aan de plattegronden kunnen geen rechten worden ontleend
© Zibber www.zibber.nl



Aan de plattegronden kunnen geen rechten worden ontleend
© Zibber www.zibber.nl

Hypotheekadvies

Mensen die bewust bezig zijn met financiële planning, kiezen voor een gedegen hypotheekadvies.

Met uw vragen over het afsluiten of aanpassen van een hypotheek kunt u bij ons kantoor terecht. Wij zoeken samen met u naar de meest passende hypotheekvorm tegen de gunstigste voorwaarden en de laagste kosten. U heeft daarmee de zekerheid dat u een keuze maakt, die past bij úw leven.