



Vraagprijs
€ 739.000 k.k.

25

GEUZENDIJK

WEERT

0495 851 555
info@sharonbish.nl
www.sharonbish.nl



KENMERKEN

SOORT WONING:
eengezinswoning

ENERGIELABEL:
E

BOUWJAAR:
1963

WOONOPPERVLAKTE:
260 m²

INHOUD:
1249 m³

PERCELOPPERVLAKE:
8897 m²



OMSCHRIJVING

Ben je op zoek naar een uitzonderlijke woonplek waar ruimte, rust en vrijheid samenkomen? Waar je iedere dag ontwaakt te midden van groen, omringd door privacy en weidse uitzichten? Een plek waar het buitenleven niet slechts een toevoeging is, maar de essentie vormt van wonen?

Dan is dit een zeldzame kans!

ALGEMEEN

Deze halfvrijstaande woning, gebouwd in 1963 en verbouwd in 1983, biedt met een woonoppervlakte van maar liefst 260 m² en 77 m² overige inpandige ruimte een indrukwekkende basis voor royaal en comfortabel wonen.

Het geheel strekt zich uit over een prachtig perceel van maar liefst 8.897 m². Rondom de woning ligt een aangelegde tuin van 2.537 m² waar privacy en groen de boventoon voeren. Aansluitend ontvouwen zich de uitgestrekte weilanden van 6.360 m² — een waar paradijs voor liefhebbers van ruimte, natuur en het houden van paarden aan huis.

'Hier krijgt buitenleven een nieuwe dimensie'

De woning is met zorg bewoond, maar biedt tegelijkertijd een unieke kans om deze volledig naar eigen inzicht te moderniseren en te verduurzamen. Een object met karakter én potentie, klaar om getransformeerd te worden tot een eigentijds droomverblijf.

LOCATIE

Stel je voor: wakker worden met het zachte geluid van vogels, de ochtendmist die langzaam optrekt boven de landerijen en een uitzicht dat ieder seizoen weer anders kleurt. Aan de Geuzendijk 25 ervaar je het buitenleven zoals het bedoeld is —

vrij, groen en met een gevoel van ruimte dat steeds zeldzamer wordt.

Deze karakteristieke dijk, ooit een belangrijke verbindingroute, ademt nog altijd een bijna tijdloze sfeer in een lommerrijke omgeving waar burens elkaar kennen en waar het leven zich in een aangenaam tempo afspeelt.

De woning ligt in het buitengebied van Weert, aan de rand van de wijk Boshoven. Een plek waar je profiteert van het beste van twee werelden: de stilte en privacy van landelijk wonen, gecombineerd met de nabijheid van de stad. Binnen enkele minuten bereik je het centrum van Weert, terwijl je thuis juist de hectiek volledig achter je laat.

De omgeving nodigt uit om naar buiten te gaan. Of het nu gaat om een ontspannen wandeling, een fietstocht door de nabijgelegen natuurgebieden of simpelweg genieten van de ondergaande zon in je eigen tuin — hier wordt buiten leven vanzelfsprekend.

Geuzendijk 25 is daarmee niet alleen een adres, maar een plek waar je thuiskomt. Waar rust, ruimte en bereikbaarheid samenkomen in een woonomgeving die elke dag opnieuw bijzonder voelt.

Het bruisende centrum van Weert is binnen enkele minuten bereikbaar en biedt een gevarieerd aanbod aan winkels, horeca en culturele voorzieningen zoals het Weerter Museum, het Munttheater en RICK. Daarnaast is Weert uitstekend bereikbaar via de A2 en het intercitystation. De stad biedt volop werkgelegenheid en staat bekend om de kwaliteit van het onderwijs. Hier woon je in een stad die alle gemakken combineert met een warme, dorpse sfeer.

BIJZONDEREKENMERKEN

- wonen in het groen met optimale privacy
- riant woonoppervlak van 260 m²
- perfect geschikt voor werken aan huis
- geschikt voor paardenliefhebbers
- perceel van maar liefst 8.897 m² met tuin en weilanden
- nabij de snelweg A2

INDELING WOONHUIS

BEGANE GROND

Bij binnenkomst ervaar je direct de ruimte. De hal vormt een prettige ruime entree en geeft toegang tot de verschillende leefruimtes, waaronder de woonkamer, woonkeuken en een multifunctionele ruimte die zich perfect leent als kantoor, atelier of speelkamer.

De woonkamer ademt een warme en uitnodigende sfeer, met een houten vloer, een karaktervolle schouw en een prachtig zicht op de omliggende tuin. Hier vloeien binnen en buiten moeiteloos in elkaar over.

De royale woonkeuken vormt het kloppend hart van de woning — een plek waar koken, leven en samen zijn samenkomen. Vanuit de keuken bereik je de charmante opkamer en de ondergelegen kelder. De verbinding met de hobbyruimte en de serre maakt deze ruimte bijzonder veelzijdig.

De hobbyruimte, het atelier, de speelkamer zorgt ervoor dat jouw behoefte aan die extra ruimte voor jouw doel ingevuld kan worden, op jouw manier. Deze ruimte heeft een schouw met prachtige klassieke haardpartij.

De serre is zonder twijfel een van de meest aantrekkelijke plekken in huis. Een lichte ruimte waar je het hele jaar door geniet van het uitzicht op je eigen groene domein.

In de achterbouw bevinden zich een ruim portaal, de toiletruimte, een doucheruimte en

meerdere praktische bergingen, die bijdragen aan het comfort en de functionaliteit van de woning.

EERSTE VERDIEPING

'Een verdieping waar ruimte en rust samenkomen'

Via de overloop, die zich over de volledige breedte van de woning uitstrekt, bereik je vier volwaardige slaapkamers. Iedere kamer biedt ruimte, licht en privacy.

De badkamer is royaal opgezet en voorzien van een ligbad, douche, toilet en wastafel. Een ideale basis om hier een luxe en eigentijdse badkamer te realiseren.

TUIN

Buiten ontvouwt zich een leefomgeving die zelden wordt gevonden.

De oprit met afsluitbare poort leidt naar een royale voortuin die volledige privacy biedt en ruimte voor meerdere auto's. Rondom de woning is de tuin met zorg aangelegd, met een mooie afwisseling van bestrating, borders en volwassen groen.

Aan de achterzijde bevinden zich een garage, een stal en een overkapping — perfect passend bij het landelijke karakter en de mogelijkheden voor het houden van dieren.

Via twee paden bereik je de uitgestrekte weilanden. Hier ervaar je direct de weidsheid, de rust en de vrijheid die deze plek zo bijzonder maken. Een uitzicht dat nooit verveelt en een gevoel van ruimte dat elke dag opnieuw indruk maakt.

'Dit is niet zomaar een woning. Dit is een plek die je moet ervaren'

A photograph of a residential property. On the left, a white house with a dark roof and a satellite dish is partially visible behind a black metal gate. A gravel driveway leads from the gate towards the house. The property is surrounded by dense greenery, including a tall evergreen tree and various bushes. The foreground shows a paved asphalt road with shadows cast by trees. The sky is bright blue with some light clouds. A large, semi-transparent red rectangle is overlaid on the right side of the image, containing white text.

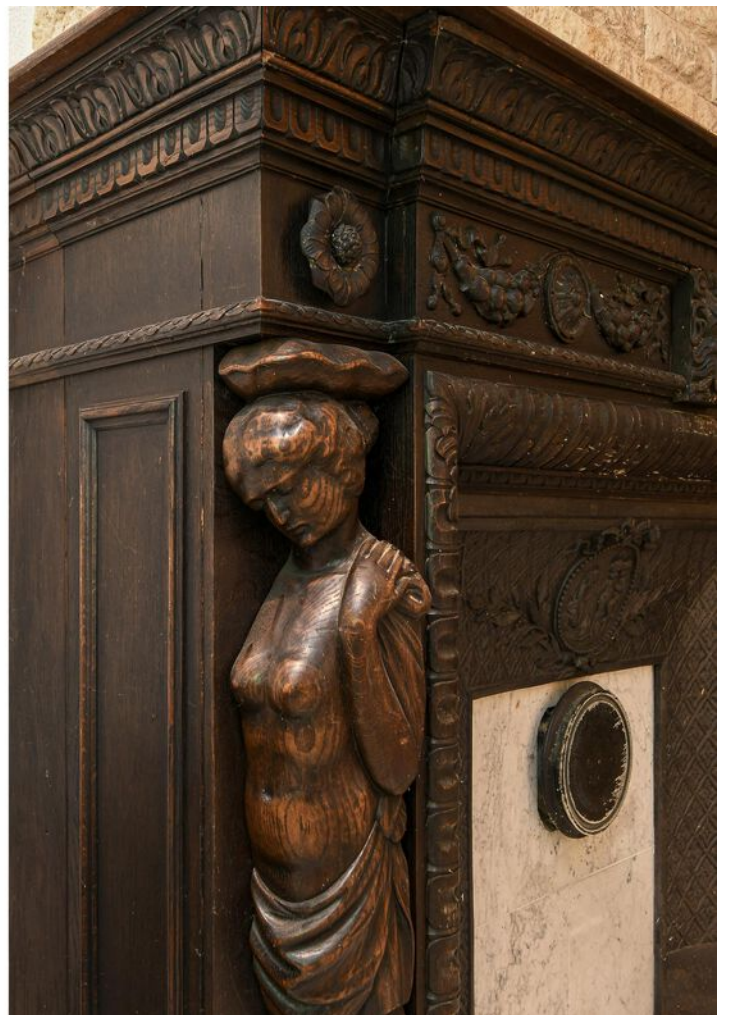
**'Het
buitenleven
begint hier!'**







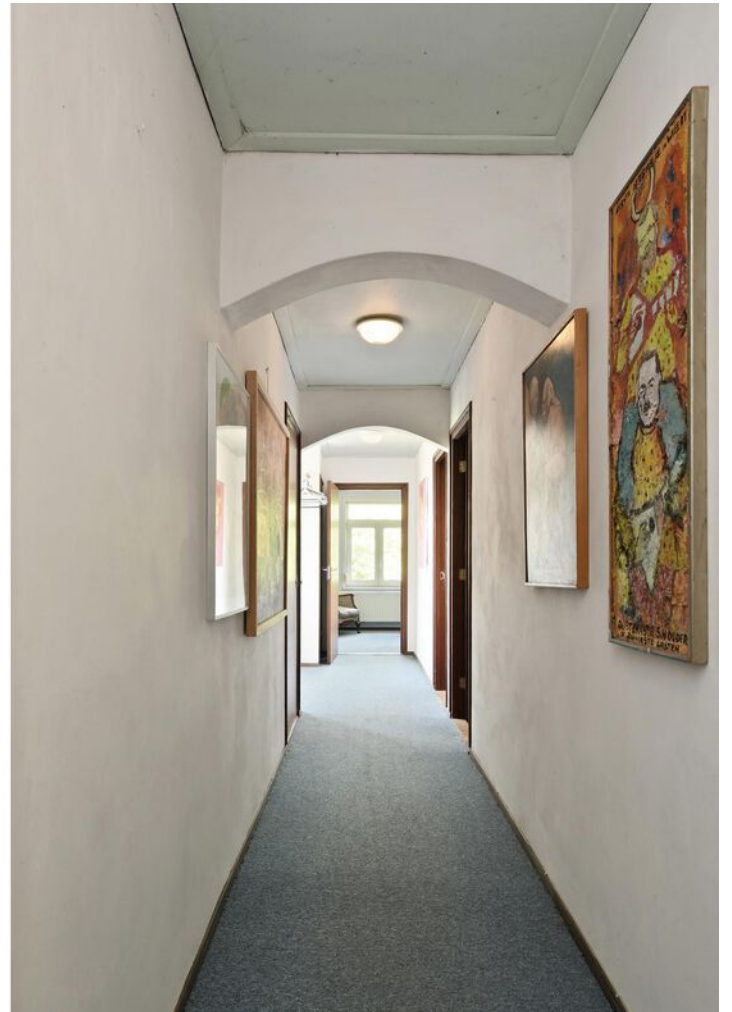
































PLATTEGROND

Eerste Verdieping

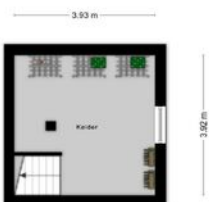


Aan de plattegronden kunnen geen rechten worden ontleend.
© Zöbber www.zoebber.nl



PLATTEGROND

Kelder



Aan de platgronden kunnen geen rechten worden ontleend
© 2008 www.2008.nl



PLATTEGROND

Berging

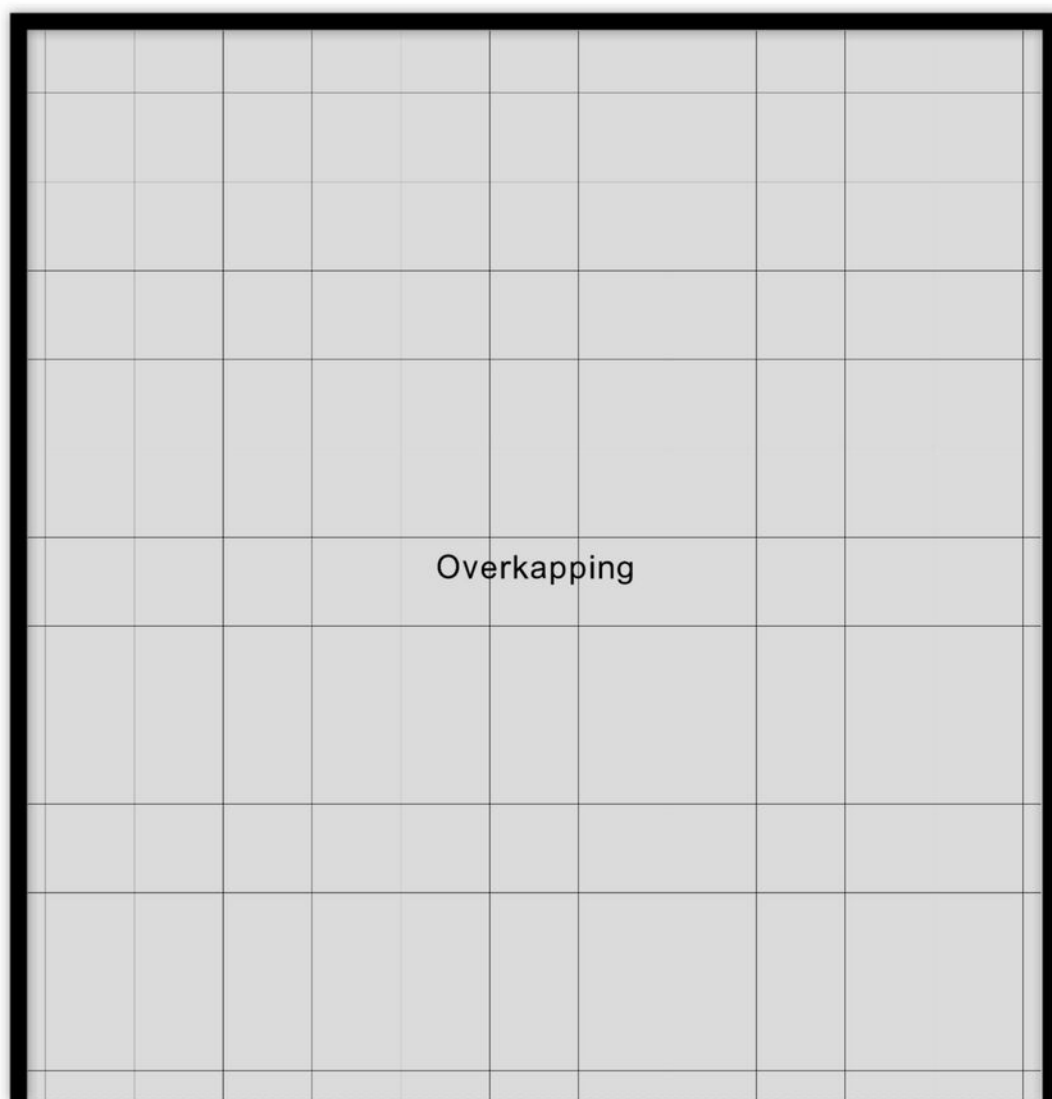


Aan de plattegronden kunnen geen rechten worden ontleend.
© Zeller www.zeller.nl



PLATTEGROND

5.70 m

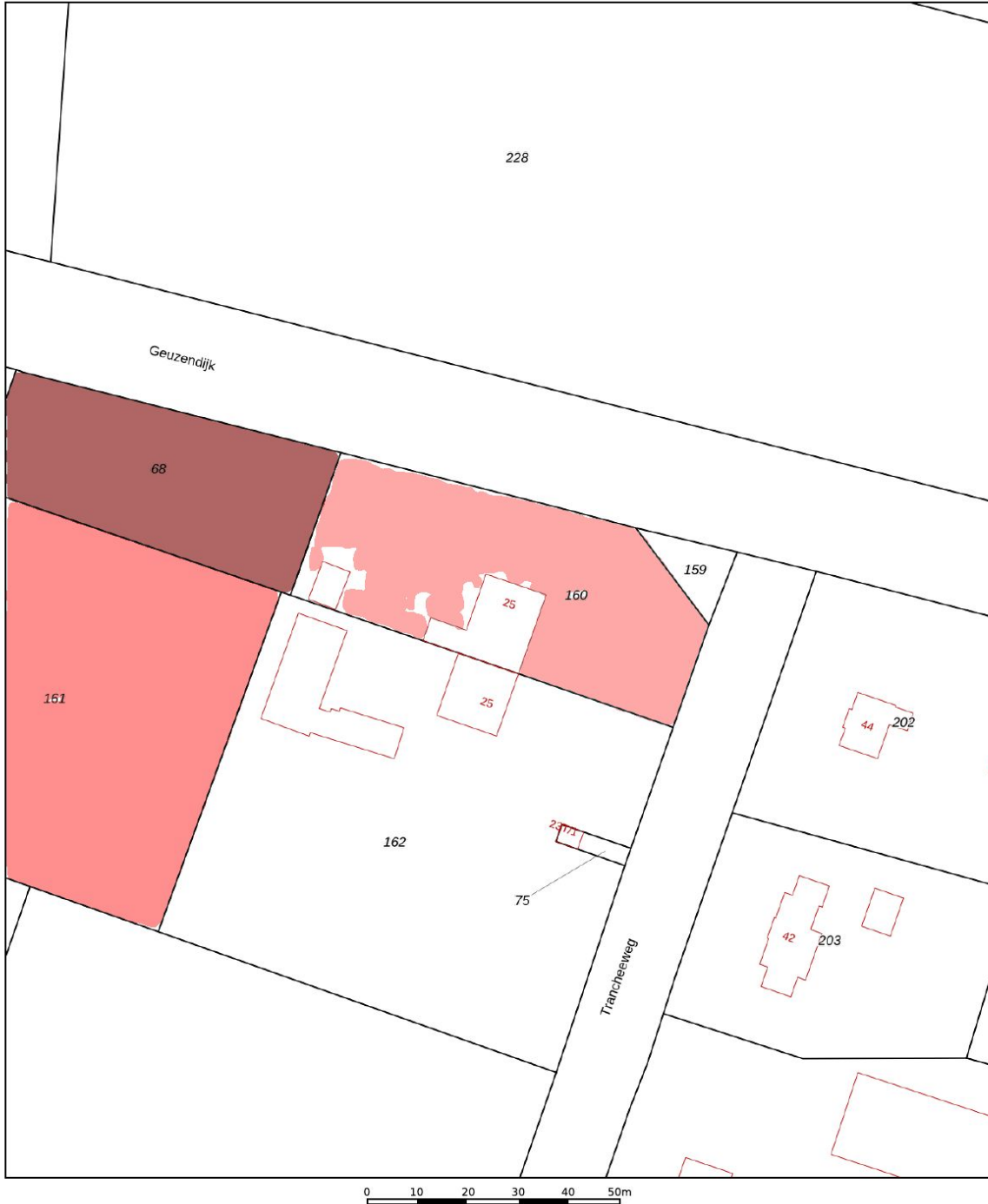


Aan de plattegronden kunnen geen rechten worden ontleend
© Zibber www.zibber.nl

KADASTRALE KAART

Kadastrale kaart

Uw referentie: geuzend

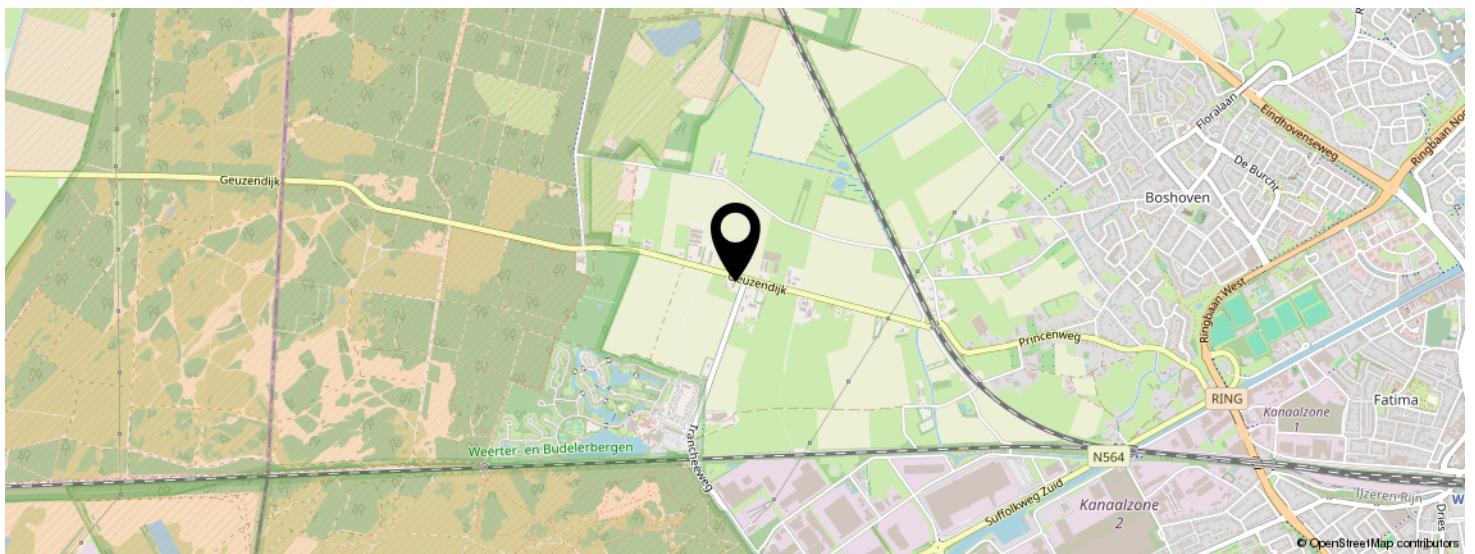
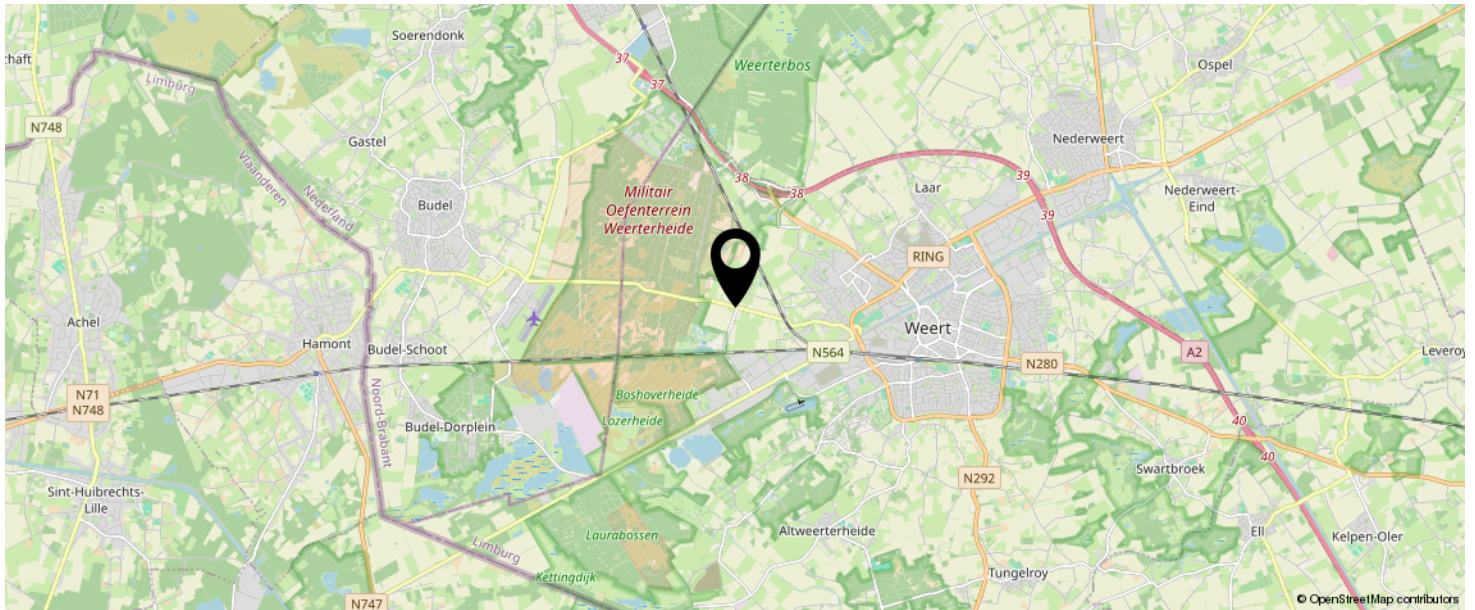


12345 Perceelnummer	Deze kaart is noordgericht	Schaal 1: 1000	
25 Huisnummer	Vastgestelde kadastrale grens	Kadastrale gemeente Weert	
— Vastgestelde kadastrale grens	Voorlopige kadastrale grens	Sectie Y	
— Voorlopige kadastrale grens	Administratieve kadastrale grens	Perceel 160	
— Administratieve kadastrale grens	Bebouwing		
— Bebouwing			

Voor een eensluitend uittreksel, geleverd op 24 februari 2026
De bewaarder van het kadaster en de openbare registers

Aan dit uittreksel kunnen geen betrouwbare maten worden ontleend.
De Dienst voor het kadaster en de openbare registers behoudt zich de intellectuele eigendomsrechten voor, waaronder het auteursrecht en het databankenrecht.

LOCATIE OP DE KAART



**KOM JIJ HIER
BINNENKORT
WONEN?**

INTERESSE IN DEZE WONING?



Neem vrijblijvend
contact met ons op!

Sharon Bish Makelaardij

Sint Jorisstraat 28

6001 BT, Weert

0495 851 555

info@sharonbish.nl

www.sharonbish.nl

