

TEN HOVE

MAKELAARDIJ & TAXATIES



Regentes 8

7461 SL, Rijssen

€ 649.000 k.k.

Kenmerken



166 m²
woonoppervlakte



298 m²
perceeloppervlakte



684 m³
inhoud



vier
slaapkamers



A++++
energielabel

Overdracht

Vraagprijs : € 649.000 k.k.
Oplevering : in overleg

Bouw

Type woning : 2-onder-1-kapwoning
Bouwjaar : 2025

Oppervlakten en inhoud

Woonoppervlakte : circa 166 m²
Perceeloppervlakte : circa 298 m²
Overig oppervlakte : circa 17 m²
Inhoud : circa 684 m³
Aantal (slaap-)kamers : drie slaapkamers (vier mogelijk)
Voorzieningen : mechanische ventilatie, dakraam, tv-kabel, glasvezelkabel

Energie

Energielabel : definitief energielabel A++++ (!)
Isolatie : dakisolatie, muurisolatie, vloerisolatie, HR +++ dubbel glas, volledig geïsoleerd
Verwarming : lucht-water-warmtepomp Daikin, vloerverwarming begane grond en eerste verdieping

Buitenruimte

Tuin : grote achtertuin gelegen op het noord-oosten
Garage/berging : aangebouwd steen

Modern en instapklaaar!

Op zoek naar een splinternieuwe twee-onder-een-kapwoning in het Opbroek?

Een energiezuinige woning (bouwjaar 2025) die u mogelijk dit jaar nog kunt betrekken, gelegen in een jonge en geliefde woonwijk. Zonder te hoeven wachten op een volgende nieuwbouwfase? Dan is de Regentes 8 in Rijssen precies wat u zoekt!

Bij een catalogus-nieuwbouwwoning moet u vaak nog rekening houden met een lange bouwperiode en dubbele woonlasten, evenals met bijkomende kosten voor onder andere vloeren, keuken, badkamer, raambekleding, oprit en tuinaanleg. Bij deze woning is daar in voorzien. Alles is gerealiseerd, waardoor u direct kunt wonen.

Deze fraai afgewerkte twee-onder-een-kapwoning is instapklaar en biedt nog volop mogelijkheden om het geheel naar eigen smaak verder in te richten. De ligging is bijzonder gunstig, met aan de voorzijde circa 60 meter vrij uitzicht over een fraai ingerichte omgeving met een brede straatopzet, een wadi en volwassen eikenbomen.

Wonen met comfort en ruimte

De woning is modern afgewerkt en voorzien van alle hedendaagse gemakken. Dankzij de slimme indeling en royale opzet ervaart u hier volop leefruimte.

De begane grond beschikt over een ruime en lichte woonkamer met een moderne open keuken, voorzien van een werkeiland en hoogwaardige inbouwapparatuur. Het hele huis is afgewerkt met een stijlvolle pvc-vloer.

Op de eerste verdieping bevinden zich drie ruime slaapkamers en een moderne badkamer. De tweede verdieping biedt een royale ruimte, die naar wens kan worden ingericht als extra slaapkamer(s), werkruimte of hobbyruimte.







Entree / hal

De woning is gelegen in een rustige en moderne woonwijk, wat bijdraagt aan een prettig woonklimaat. Aan de voorzijde geniet u van een vrij en verzorgd straatbeeld, wat zorgt voor een ruimtelijk gevoel en een aangename eerste indruk bij aankomst.

Bij de woning is een laadpaal aanwezig, wat aansluit bij het duurzame en toekomstgerichte karakter van deze moderne woning.

Via de entree komt u binnen in de hal, die een verzorgde en moderne indruk geeft en direct het afwerkingsniveau van de woning weerspiegelt. De ruimte is praktisch ingericht en biedt toegang tot de meterkast, de trapopgang naar de eerste verdieping en de woonkamer. Daarnaast bevindt zich hier een toiletruimte, uitgevoerd met een hangtoilet, fontein en een nis, wat zorgt voor een strakke en eigentijdse afwerking. In de hal is ook een garderobehoek aanwezig.







◆ *Royaal wonen met modern comfort!*

De begane grond vormt het comfortabele leefhart van de woning en is volledig voorzien van vloerverwarming. De ruimtes zijn strak afgewerkt en sluiten goed op elkaar aan, wat zorgt voor een open en ruimtelijk gevoel.

Woonkamer

De woonkamer is tuingericht en geniet van veel lichtinval dankzij de openslaande deuren naar de achtertuin. De ruimte is netjes en neutraal afgewerkt en biedt voldoende plaats voor een royale zithoek en eethoek. Verder bevindt zich hier een praktische trapkast, waarin zich de verdeler van de vloerverwarming bevindt. De directe verbinding met de tuin zorgt voor een prettige interactie tussen binnen en buiten.

Keuken

De moderne keuken is uitgevoerd in een praktische en strakke opstelling met een hoekopstelling en een centraal werkeiland. De keuken is voorzien van een modern Fratelli-inductiefornuis met grote oven, wandafzuigkap, vaatwasser en koel-vriescombinatie. Daarnaast beschikt de keuken over een Quooker-kraan en een dubbele spoelbak, wat het gebruiksgemak vergroot. De opstelling biedt veel werk- en kastruimte en vormt een centrale plek in de woning.

*Licht, ruim en modern
voor optimaal wooncomfort!*













■ Eerste verdieping

De eerste verdieping is volledig voorzien van vloerverwarming en afgewerkt met een warme pvc-vloer. De overloop beschikt over een raam in de kopgevel, wat zorgt voor prettige lichtinval. Op deze verdieping bevinden zich drie slaapkamers en de badkamer.

Slaapkamer één

De slaapkamer aan de voorzijde is ruim van opzet en biedt voldoende ruimte voor een grote kastenwand. De kunststof draaikiepramen zorgen voor goede ventilatiemogelijkheden en veel lichtinval.

Slaapkamer twee

Deze kamer is momenteel ingericht als inloopkast, maar is volledig geschikt om als slaapkamer te gebruiken. De ruimte is netjes afgewerkt en praktisch in te delen.

Slaapkamer drie

Ook deze slaapkamer is netjes en neutraal afgewerkt en voorzien van kunststof draaikiepramen met ventilatieroosters, wat zorgt voor een prettig binnenklimaat.

Badkamer

De moderne badkamer is compleet uitgevoerd en beschikt over een inloofdouche, een dubbel wastafelmeubel, een hangtoilet en een designradiator. De grote ronde spiegel en het strakke meubel zorgen voor een luxe uitstraling, terwijl de indeling praktisch en comfortabel is.

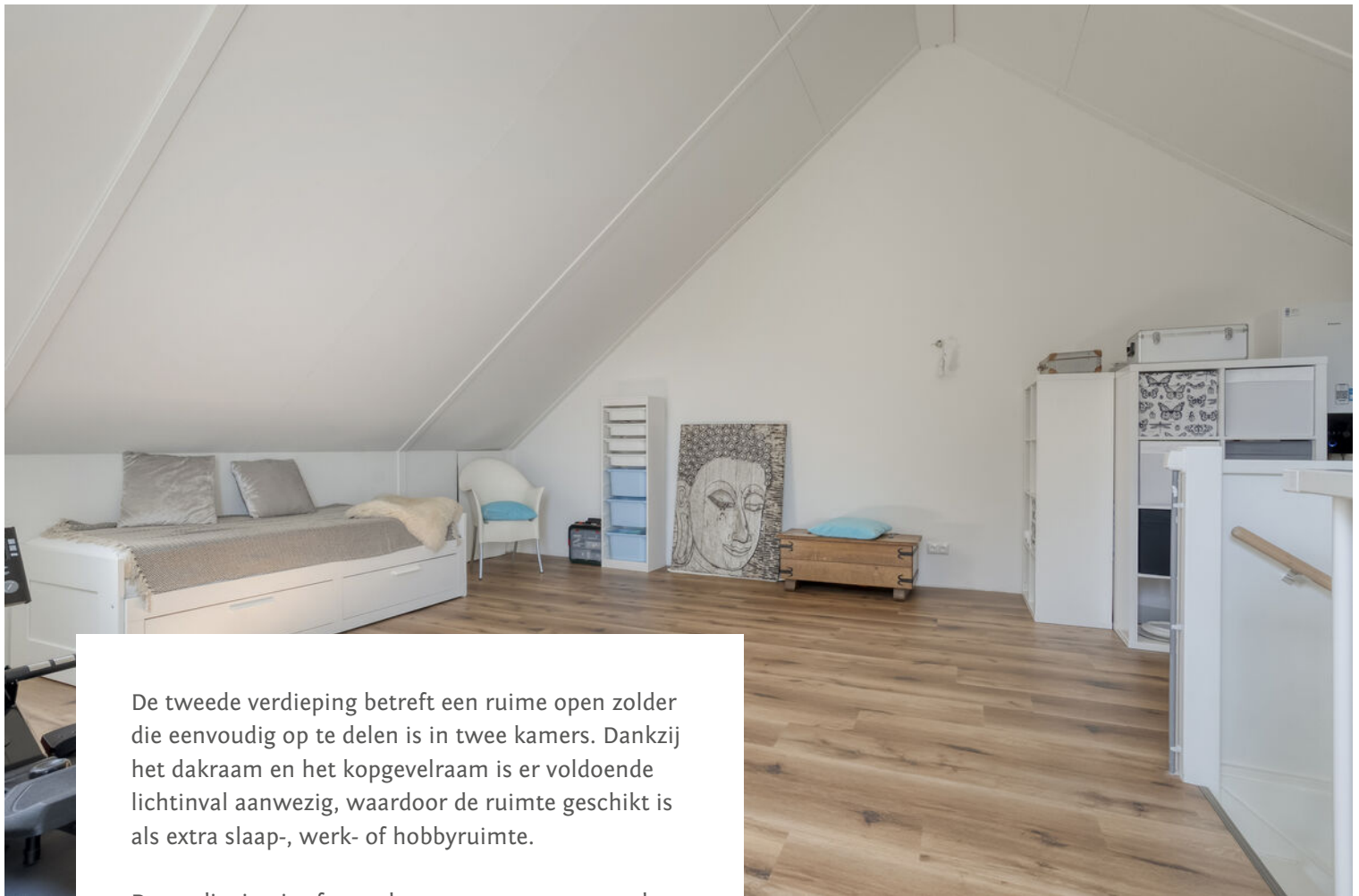






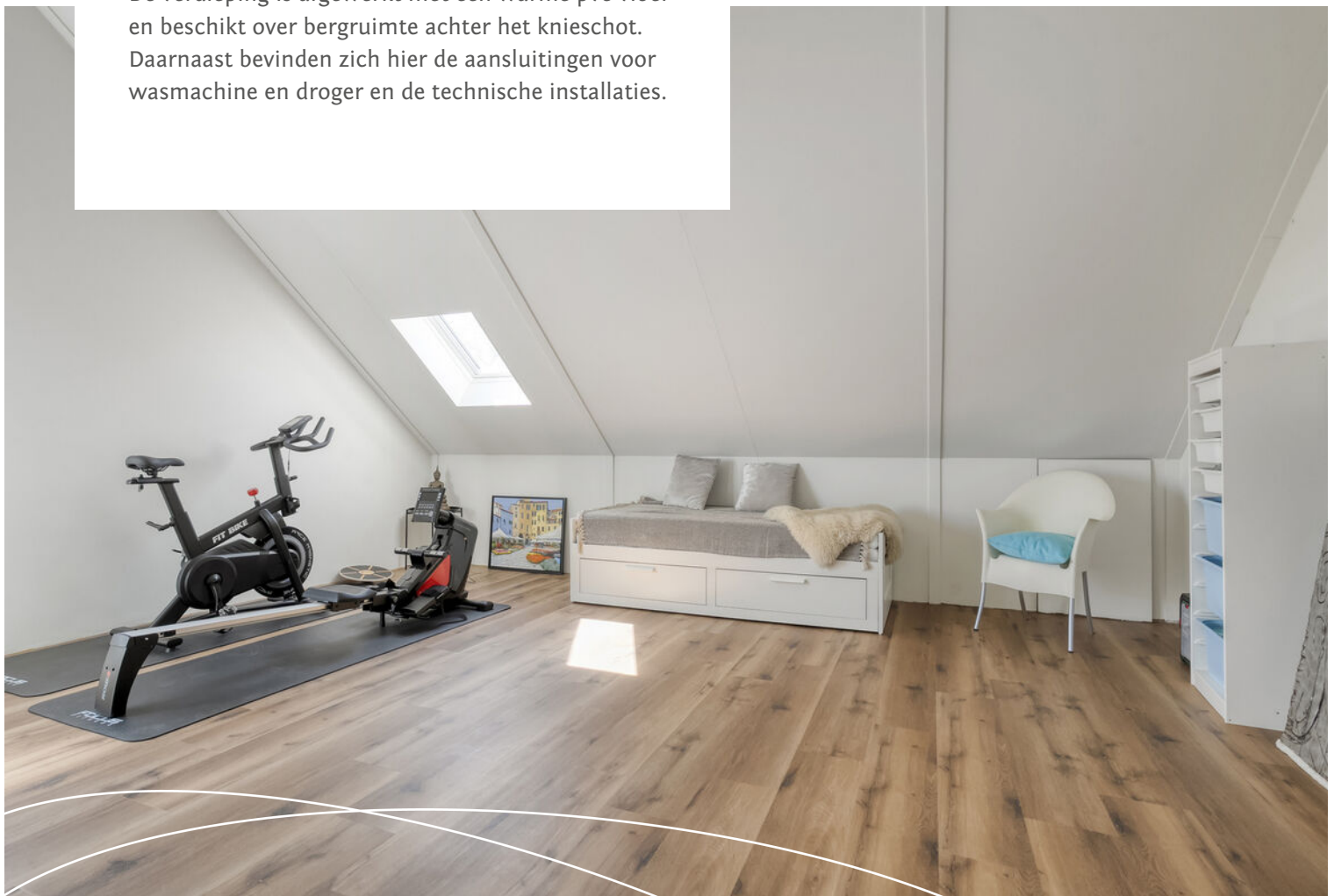






De tweede verdieping betreft een ruime open zolder die eenvoudig op te delen is in twee kamers. Dankzij het dakraam en het kopgevelraam is er voldoende lichtinval aanwezig, waardoor de ruimte geschikt is als extra slaap-, werk- of hobbyruimte.

De verdieping is afgewerkt met een warme pvc-vloer en beschikt over bergruimte achter het knieschot. Daarnaast bevinden zich hier de aansluitingen voor wasmachine en droger en de technische installaties.



■ *Nieuw aangelegde tuin met volop potentie!*

De achtertuin is recent aangelegd en verzorgd afgewerkt, waardoor u hier direct kunt genieten van het buitenleven. De openslaande deuren vanuit de woonkamer zorgen voor een prettige overgang tussen binnen en buiten en versterken het open en ruimtelijke gevoel.

Het terras biedt voldoende ruimte voor het plaatsen van een eettafel of loungeset, waardoor het een fijne plek is om te ontspannen of te genieten van lange avonden met familie en vrienden. Dankzij de achterom is de tuin praktisch bereikbaar en de aanwezige buitenkraan zorgt voor extra gebruiksgemak.

De woning is volledig uitgevoerd met kunststof kozijnen en Trespa-boeidelen en overstekken, waardoor er aan de buitenzijde nauwelijks onderhoud nodig is. In combinatie met de zinken hemelwaterafvoeren maakt dit het geheel onderhoudsvriendelijk.

Naast de woning bevindt zich een berging, die bereikbaar is via zowel de voor- als achterzijde. De berging is voorzien van elektra en een kruipluik en beschikt over een geïsoleerde vloer, wat de ruimte geschikt maakt voor opslag en praktisch gebruik.





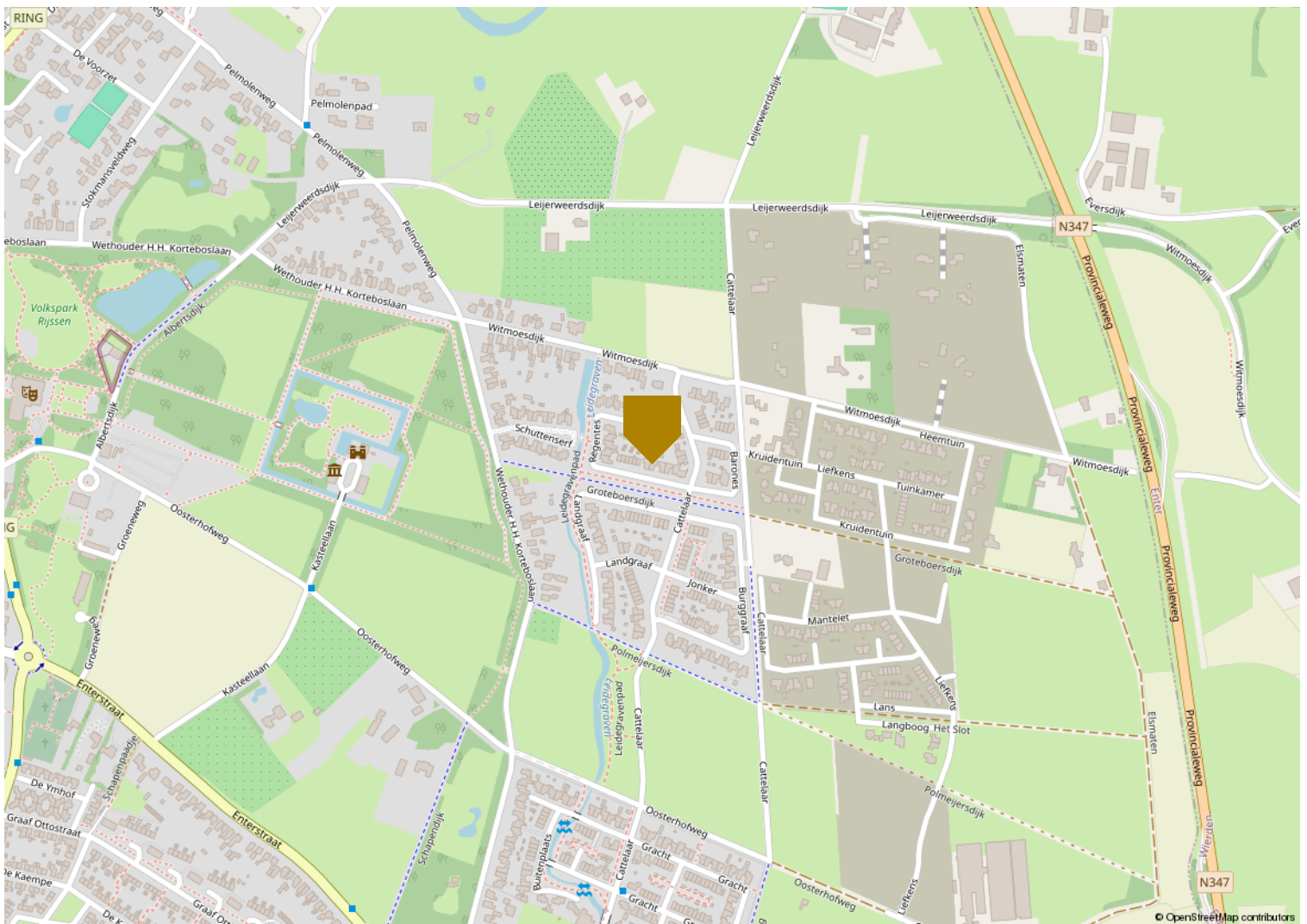




Locatie op de kaart



Gewilde wijk het Opbroek!



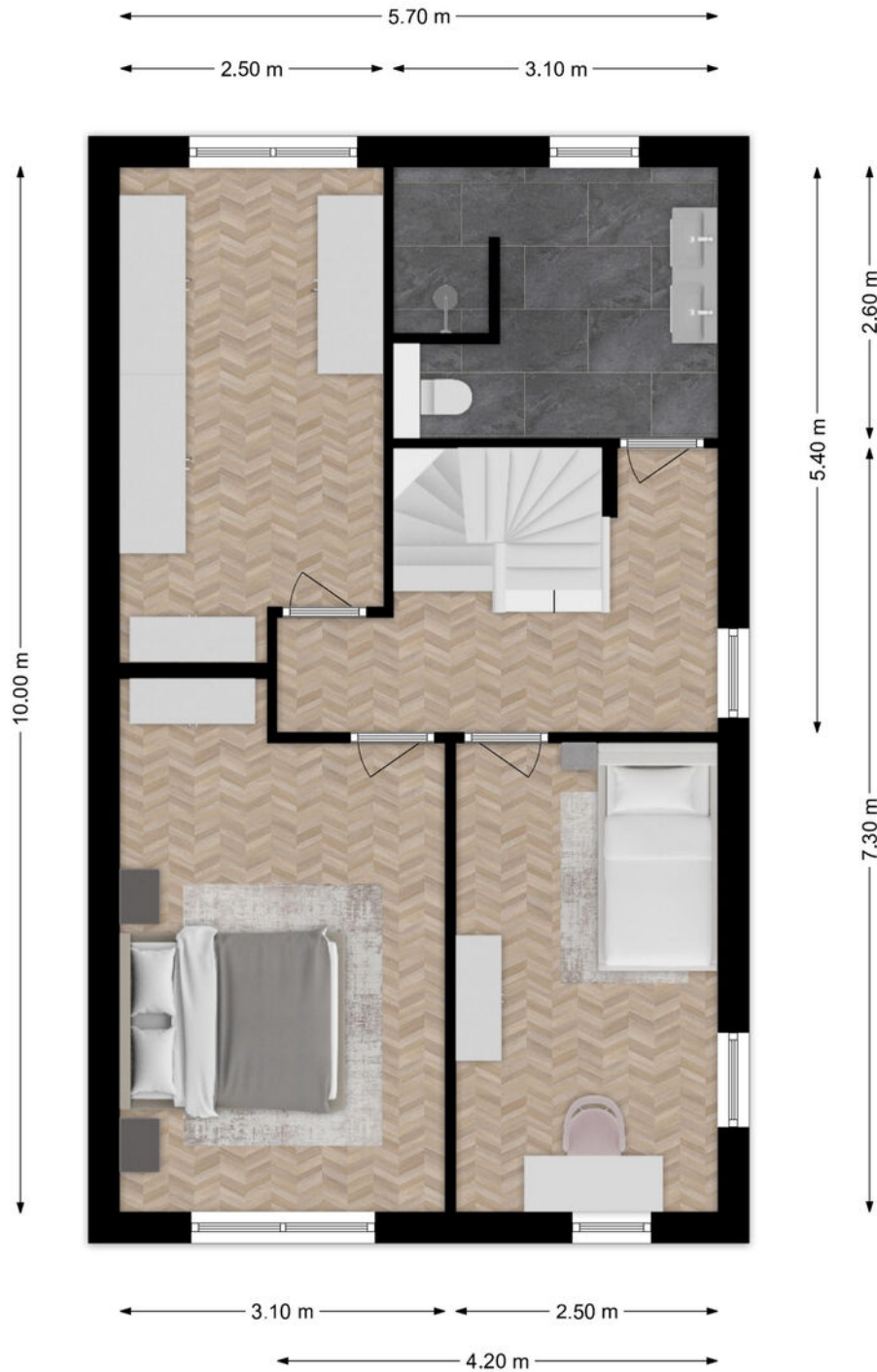
Plattegrond Situatie



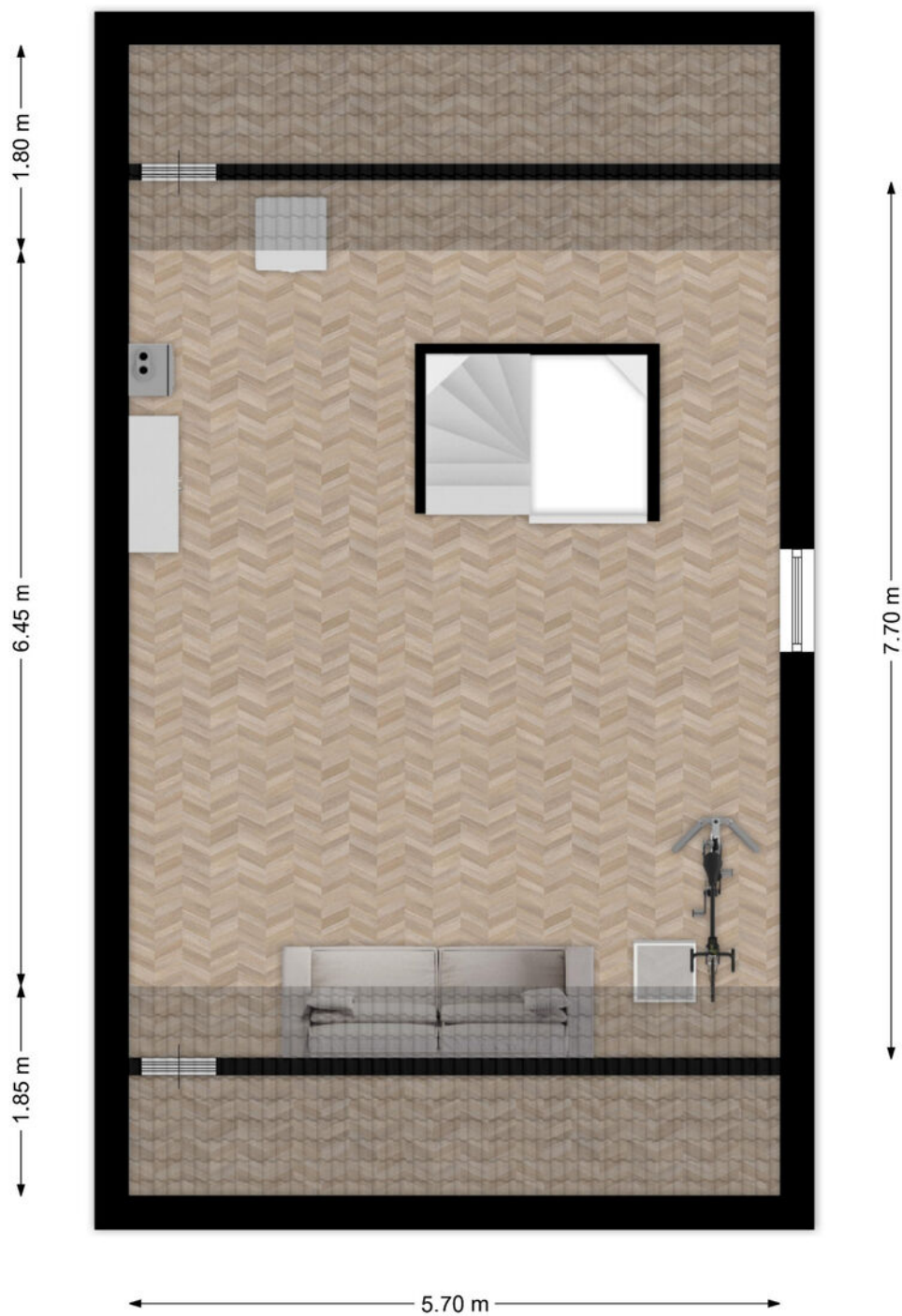
Plattegrond Begane grond



Plattegrond *Eerste verdieping*



Plattegrond Tweede verdieping



Kadastrale kaart



Wonen in Rijssen

Bevolking en historie

Rijssen is een stad in de gemeente Rijssen-Holten en ligt in de provincie Overijssel. De oudste vermelding van Rijssen is in de goederlijst van de graaf van Dale (1188), waarin de parochia Risnen wordt genoemd. De rijke historie van de gemeente Rijssen-Holten is o.a. terug te zien in de diverse monumentale panden. De bevolking is de laatste jaren gegroeid door de bouw van een groot aantal woningen en het lijkt er op dat deze groei nog doorzet.

Omgeving

Rijssen is gelegen in een typisch Twents landschap. In het centrum van de stad staat de Schildkerk, in de volksmond ook wel Grote Kerk genoemd. De kerk ontleent zijn naam aan zijn ligging aan het plein Het Schild. Tevens staat er aan de rand van de stad een prachtige oude, achtkantige stellingmolen "De Pelmolen" aan de fraaie rivier De Regge.

Voorzieningen

Iedereen in Twente weet dat het goed shoppen is in Rijssen. Er is een behoorlijke binnenstad en de lokale winkeliers weten al jarenlang – vaak van generatie op generatie – mensen naar Rijssen te trekken. Niet voor niets wordt Rijssen in de volksmond 'modestad van Twente' genoemd. Het voorzieningenniveau ligt verder hoog. Er zijn veel supermarkten en voldoende gratis parkeergelegenheden. Met diverse voetbalverenigingen, een volleybalvereniging en overige sportclubs biedt Rijssen haar inwoners volop mogelijkheden tot sportieve recreatie. Deze stad biedt tevens voldoende mogelijkheden voor gezinnen omdat er diverse scholen aanwezig zijn. Een aantal kerken maken het totaalplaatje van de Rijssense voorzieningen compleet.



Bijzonder mooi
voor veel woonplezier!





Beleef Rijssen!
Natuur, cultuur, winkelen



Over Ten Hove

Al jarenlang zijn we met onze medewerkers werkzaam in makelaardij en taxaties in deze regio. Vanaf oktober 2014 zijn we echter ook als inloopkantoor Ten Hove Makelaardij & Taxaties gevestigd in de Bouwstraat 39 in Rijssen (achter de Hema).

Vanuit dit makelaarskantoor verlenen we een dienstverlening op een manier zoals U dat wenst. We onderscheiden ons in een bijzondere en succesvolle aanpak, waar we u graag persoonlijk meer over vertellen. We streven er naar om een flexibele en eerlijke makelaar te zijn, die u voorziet van een duidelijk advies. Laagdrempeligheid is bij ons vanzelfsprekend, waarom komt u niet eens vrijblijvend langs of nodigt u ons eens uit voor een bezoek bij u thuis? Het kost u niets!

Wat kunnen we voor u doen?

Of het nu gaat om de verkoop of de aankoop van een woning, of om taxaties, verhuur, WOZ, bedrijfsmatig onroerende zaken en advies met betrekking tot projectontwikkeling; Ten Hove Makelaardij & Taxaties heeft zich vanaf het jaar 2000 stevig geworteld in de Twentse onroerendgoedmarkt en wil graag ook uw belangen op een eerlijke en realistische wijze behartigen.

Doordat wij het makelaarschap volledig gedigitaliseerd hebben, is niemand gebonden aan tijd en locatie. Uw woning is altijd te vinden op internet, waaronder natuurlijk op Funda. Daarbij zijn we als kantoor via ons e-mailadres (info@tenhove.nl) 24 uur per dag te bereiken.

En dit alles op basis van een flexibele courtage. Op een manier zoals u dat wenst en waarvoor U onze volledige inzet en dienstverlening krijgt. Informeer vrijblijvend dan ervaart u meteen het verschil in onze werkwijze en persoonlijke dienstverlening. Een afspraak is zo gemaakt!

Arno ten Hove
Makelaar
a.tenhove@tenhove.nl
06 48 43 71 43



Gerrit ten Hove
Taxateur & makelaar
g.tenhove@tenhove.nl
06 48 11 59 29

Teun Veneklaas
Makelaar
t.veneklaas@tenhove.nl
06 22 02 82 66



 vastgoedcert
gecertificeerd

|||NWWI

9,5

Klantervaring

Onze klanten beoordelen ons met een 9.5 op Funda!





■ *Vind uw woning via ons zoekersbestand*

Ten Hove Makelaardij heeft altijd woning-aanbod door het uitgebreide netwerk van tevreden verkopers, kopers en woningzoekers.

Mocht er op dit moment geen woning zijn die aan u wensen voldoet dan adviseren wij u zich kosteloos in te schrijven in ons zoekersbestand via onze website www.tenhove.nl. Zodoende word u in het vervolg als eerste automatisch op de hoogte gehouden van ons nieuwe aanbod nog voordat deze op internet worden gepubliceerd.



■ *Zonder zorgen uw woning verkopen?*

Bij verkoop is het van groot belang dat uw woning zo snel mogelijk en voor de beste prijs verkocht wordt. Wij nemen u dat werk graag uit handen en zorgen voor een optimaal resultaat!

Ten Hove Makelaardij en Taxaties is actief en vooruitstrevend. Met ons gespecialiseerde team en unieke aanpak maken we van elke aan- of verkoop een succes!

In een oriënterend en vrijblijvend gesprek bepalen we samen met u wat u van ons kunt verwachten en wat de strategie is die bij u en de verkoop van uw woning past. Wilt u meer weten over hoe wij uw woning willen verkopen, stuur dan een bericht naar info@tenhove.nl of bel vrijblijvend naar 0548-540868.

Wilt u de waarde van uw woning weten?

WhatsApp uw foto's en het adres van de woning naar 06 - 46 45 44 46 en ontvang een gratis waardebepaling!



Waarde =



WhatsApp

+



Locatie

+



Foto's



Financiering

Uw droomhuis gevonden?

Dan is het tijd om de financiering te regelen.
Wij helpen u hierbij graag!

Iedere koper heeft een andere financiering nodig, omdat de omstandigheden bij koop van een woning altijd individueel bepaald zijn. De keuze voor een financiering hangt af van uw persoonlijke wensen.

Wij raden u aan om een oriënterend gesprek met een financieel expert te voeren, voordat u op zoek gaat naar een huis. De adviseur beantwoordt al uw vragen over de financiering en de diverse hypotheekvormen. Ook wordt duidelijk wat uw maximale hypotheek is en welke maandlasten daarbij horen. Zo weet u tijdig waar u aan toe bent en wat de financiële mogelijkheden zijn. En dat zoekt een stuk makkelijker en sneller.

**MEER INFORMATIE OVER UW FINANCIERING?
Neem contact op met Ten Hove Makelaardij.
We helpen u graag verder!**



Hypotheek?
Ten Hove helpt u graag!



Veelgestelde vragen

Het kopen of verkopen van een woning is niet iets dat u dagelijks doet. Het is dus niet zo vreemd dat u tijdens het kopen of verkopen van een woning tegen allerlei vragen aanloopt. De meest voorkomende hebben wij voor u op een rij gezet.

Wanneer ben ik in onderhandeling?

U bent pas in onderhandeling met de verkopende partij als deze reageert op uw bod door:

- een tegenbod te doen;
- expliciet te melden dat jullie in onderhandeling zijn.

U bent dus nog niet in onderhandeling als de verkopende makelaar zegt dat hij uw bod met de verkoper zal bespreken.

Mag een verkoopmakelaar doorgaan met bezichtigingen als er al over een bod onderhandeld wordt?

Ja, dat mag. Een onderhandeling hoeft namelijk niet tot een verkoop te leiden. Bovendien zal de verkoper waarschijnlijk graag willen weten of er meer belangstelling is. Ook mag er met meerdere geïnteresseerde kopers tegelijkertijd onderhandeld worden. Een makelaar moet dit wel duidelijk aan alle partijen melden. Vaak zal de verkopende makelaar belangstellenden mededelen dat er al een bod ligt of dat er onderhandelingen gaande zijn. De makelaar doet geen mededelingen over de hoogte van de biedingen. Dit zou overbieden kunnen uitlokken.

Wanneer ik de vraagprijs bied, moet de verkoper de woning dan aan mij verkopen?

Nee, de verkoper is niet verplicht de woning dan aan u te verkopen. De Hoge Raad heeft bepaald dat de vraagprijs gezien moet worden als een uitnodiging tot het doen van een bod. Ook als u de vraagprijs biedt, kan de verkoper dus beslissen of hij uw bod wel of niet aanvaardt, of (via zijn makelaar) een tegenbod doet.

Kan de verkoper de vraagprijs van een woning tijdens de onderhandeling verhogen?

Ja, de verkoper kan besluiten de vraagprijs te verhogen of te verlagen. Daarnaast heeft u als potentiële koper ook het recht tijdens de onderhandelingen uw bod te verlagen. Zodra de verkopende partij een tegenbod doet, vervalt namelijk uw eerdere bod.

Mag een makelaar tijdens de onderhandeling het systeem van verkoop wijzigen?

Ja, dat mag. Soms zijn er zo veel belangstellenden die de vraagprijs bieden of benaderen, dat het moeilijk te bepalen is wie de beste koper is. Op dat moment kan de verkoper – op advies van zijn makelaar – besluiten de biedingsprocedure te wijzigen in bijvoorbeeld een inschrijvingsprocedure. In deze procedure krijgen alle bidders een gelijke kans om een bod uit



Meer weten?
Neem gerust contact op!

te brengen. De makelaar dient uiteraard eerst eventueel eerder gedane toezeggingen of afspraken na te komen, voordat de procedure veranderd wordt.

Wat is een optie?

Het begrip 'optie' wordt op twee manieren gebruikt:

1. In juridische zin geeft een optie een partij (in dit geval de koper) de keuze om door een eenzijdige verklaring een koopovereenkomst met een andere partij (de verkoper) te sluiten. Beide partijen zijn het dan eens over de voorwaarden van de koop, maar de koper krijgt bijvoorbeeld nog een week bedenktijd. Bij de aankoop van een nieuwbouwwoning is zo'n optie gebruikelijk. Bij de aankoop van een bestaande woning niet.

2. Bij de aankoop van bestaande woningen wordt het begrip 'optie' eigenlijk ten onrechte gebruikt. 'Optie' heeft dan de betekenis van bepaalde afspraken die een verkopende makelaar maakt met een geïnteresseerde koper tijdens het onderhandelingsproces. Bijvoorbeeld de toezegging dat de koper een paar

dagen bedenktijd krijgt voor het uitbrengen van een bod. De koper kan deze tijd gebruiken om beter inzicht te krijgen in zijn financiering of de gebruiksmogelijkheden van de woning. De makelaar zal in deze periode bij andere geïnteresseerde partijen aangeven, dat op de woning een optie rust. Een optie kunt u niet eisen.

De verkoper beslist in overleg met de makelaar of dergelijke opties worden gegeven.

Moet de makelaar met mij als eerste in onderhandeling als ik de eerste ben die een afspraak maakt voor een bezichtiging? Of als ik als eerste een bod uitbreng?

Nee, dit hoeft niet. De verkoper bepaalt samen met de verkopende makelaar met wie hij in onderhandeling gaat. Vraag als koper de verkopende makelaar van te voren naar de verkoopprocedure die gehanteerd wordt om teleurstelling te voorkomen.

Hoe komt de koop tot stand?

Als verkoper en koper het eens zijn over de belangrijkste zaken - onder andere prijs, leveringsdatum, ontbindende voorwaarden en



eventuele afspraken over roerende zaken -, dan legt de verkopende makelaar de afspraken vast in de koopovereenkomst. Pas als beide partijen de koopovereenkomst hebben ondertekend, komt de koop tot stand. Dit vloeit voort uit de Wet Koop onroerende zaak en heet het schriftelijkheidsvereiste. Een mondelinge of per e-mail bevestigde afspraak is dus niet voldoende.

Ontbindende voorwaarden zijn een belangrijk aandachtspunt. Als u deze opgenomen wilt hebben in de koopovereenkomst, dan moet u dit meenemen in de onderhandelingen. Als koper krijgt u niet automatisch een ontbindende voorwaarde. Koper en verkoper moeten het eens zijn over aanvullende afspraken en ontbindende voorwaarden voordat de koopovereenkomst wordt opgemaakt. Voorbeelden van ontbindende voorwaarden zijn:

- Financieringsvoorboud
- Geen huisvestingsvergunning
- Negatieve uitkomst van een bouwkundige keuring
- Het niet verkrijgen van Nationale Hypotheekgarantie (NHG)

Wat houdt de drie dagen bedenktijd voor de koper precies in?

De wettelijk vastgestelde drie dagen bedenktijd houdt in dat u als koper zonder opgaaf van redenen de koop kunt ontbinden. De bedenktijd van drie dagen gaat in zodra een kopie van de getekende koopovereenkomst aan de koper ter hand is gesteld. De bedenktijd kan langer duren dan drie dagen als deze eindigt op een zaterdag, zondag of algemeen erkende feestdag. De makelaar kan precies aangeven tot wanneer de bedenktijd loopt.

Valt de makelaarscourtage onder de 'kosten koper'?



Nee, deze courtage zit er niet in. Onder 'kosten koper' vallen de overdrachtsbelasting en de notariskosten (o.a. voor het opmaken van de leveringsakte en het inschrijven ervan in het Kadaster).

Wat betekent vrij op naam (v.o.n.)?

Vrij op naam wil zeggen dat de kosten voor het overdragen van de woning voor rekening van de verkoper komen. Hierbij kunt u denken aan de overdrachtsbelasting en notariskosten. De notariskosten voor het vestigen van een hypotheek vallen hier niet onder; die zijn voor rekening van de koper. Vaak worden nieuwbouwwoningen v.o.n. te koop aangeboden. Informeer vooraf duidelijk welke kosten voor rekening zijn van verkoper en welke voor koper. Zo voorkomt u dat u achteraf voor verrassingen te komen staan.

Heeft mijn woning een energielabel nodig?

Vanaf 2008 is een energielabel verplicht bij de verkoop en verhuur van een woning, op enkele uitzonderingen na. Het energielabel voor woningen geeft met klassen en kleuren een indicatie hoe energiezuinig een woning is. Vanaf 1 januari 2015 wordt er toegezien op de naleving van het hebben van o.a. een energielabel bij de eigendomsoverdracht.

-  0548-540868
-  info@tenhove.nl
-  www.tenhove.nl



Vragenlijst over de woning

Indien u dat nodig vindt, kunt u nadere informatie geven aan het einde van deze vragenlijst of bij de tekst. Als u twijfelt over de juiste beantwoording of als u een vraag niet begrijpt, zet dan een vraagteken voor de vraag. Neem vervolgens zo snel mogelijk contact op met uw makelaar. Indien de vraag niet van toepassing is kunt u deze doorhalen. Een kopie van de vragenlijst over de woning wordt verstrekt aan de koper. Tevens wordt doorgaans een kopie van de vragenlijst als bijlage aan de koopakte gehecht.

Woning

In de vragenlijst wordt de term 'woning' gebruikt. De term woning moet ruim worden uitgelegd. De term 'woning' in de vragenlijst ziet op de gehele onroerende zaak inclusief de aanhorigheden, zoals bijvoorbeeld een garage, berging, loods, tuin e.d.

Doel vragenlijst

De vragenlijst geeft vorm, inhoud en structuur aan de mededelingsplicht van verkoper. De mededelingsplicht strekt niet verder dan dat u als verkoper ten tijde van het sluiten van de overeenkomst aan de koper meedeelt wat u bekend is omtrent de woning. De vragenlijst beoogt geen garanties te geven, maar heeft een informatief karakter.

Doorgaans de meeste vragen uit de vragenlijst kunt u beantwoorden met 'ja', 'nee' of 'niet bekend'. De open vragen zijn voorzien van een tekstveld. Hier kunt u zelf uw antwoord formuleren. Als u geen antwoord kunt geven op de vraag, dan kunt u aangeven dat het antwoord u niet bekend is.

Gegevens over de woning:

Adres te verkopen woning: Regentes 8, 7461 SL Rijssen

1. Bijzonderheden

- a Zijn er nadat u het perceel in eigendom hebt gekregen nog andere, eventuele aanvullende notariële of onderhandse akten opgesteld met betrekking tot het perceel? ja nee

Zo ja, welke? :

- b Zijn er mondelinge of schriftelijke afspraken gemaakt over aangrenzende percelen? niet bekend ja nee
(Denk hierbij aan regelingen voor het gebruik van een poort, schuur, garage, tuin, overeenkomsten met meerdere burens, toezeggingen, erfafscheidingen.)

Zo ja, welke zijn dat? :

- c Wijken de huidige terreinafscheidingen af van de kadastrale eigendomsgrenzen? niet bekend ja nee
(Denk hierbij ook aan strookjes grond van de gemeente die u in gebruik heeft, of grond van u die gebruikt wordt door de burens.)

Zo ja, waaruit bestaat die afwijking? :

- d Is een gedeelte van de woning, schuur, garage of schutting gebouwd op grond van de burens of andersom? niet bekend ja nee

Zo ja, graag nader toelichten: :

- e Heeft u grond van derden in gebruik? niet bekend ja nee

Zo ja, welke grond? :

- f Rusten er 'bijzondere lasten en beperkingen' op de woning en/of het perceel? ja nee
(Bijzondere lasten en beperkingen kunnen privaatrechtelijke beperkingen zijn zoals (lijdende) erfdienstbaarheden (bijvoorbeeld een recht van overpad), kwalitatieve verplichtingen, kettingbedingen, vruchtgebruik, voorkeursrecht (bijvoorbeeld een eerste recht van koop), opstalrecht, erfpacht, huurkoop. Het kan ook gaan om publiekrechtelijke beperkingen zoals een aanschrijving van de gemeente in het kader van een illegale verbouwing)

Zo ja, welke? :

Vragenlijst over de woning

- g Is de Wet voorkeursrecht gemeenten van toepassing? ja nee
- h Is er een anti-speculatiebeding en/of zelfbewoningsplicht van toepassing op de woning? ja nee
- Zo ja, hoe lang nog? :
- i Is er sprake van een beschermd stads- of dorpsgezicht of loopt er een procedure tot aanwijzing daartoe? ja nee
- Is er sprake van een gemeentelijk-, provinciaal-of rijksmonument of loopt er een procedure tot aanwijzing daartoe? ja nee
- Is er volgens het bestemmingsplan sprake van een beeldbepalend of karakteristiek object? ja nee
- j Is er sprake (geweest) van ruilverkaveling? ja nee
- Zo ja, moet u hiervoor ruilverkavelingsrente betalen? ja nee
- Zo ja, hoeveel en voor hoe lang? Bedrag: €.....
- Duur: :
- k Is er sprake van onteigening? ja nee
- l Is de woning of de grond geheel of gedeeltelijk verhuurd of bij anderen in gebruik? n.v.t ja nee
- Zo ja: Is er een huurcontract/ gebruiksovereenkomst? ja nee
- Indien er geen contract of overeenkomst is, beschrijf :
hieronder wat (mondeling) met de huurder/ gebruiker is afgesproken:
- Welk gedeelte is verhuurd/ in gebruik gegeven? :
- Welke delen vallen onder gezamenlijk gebruik? :
- Welke zaken zijn van de huurder en mag hij verwijderen bij ontruiming?
(Bijvoorbeeld geiser, keuken, lampen.) :
- Heeft de huurder een waarborgsom gestort? ja nee
- Zo ja, hoeveel? €.....
- Heeft u nog andere afspraken met de huurders gemaakt? ja nee
- Zo ja, welke? :
- m Is er over de woning een geschil/procedures gaande, al dan niet bij de rechter, huurcommissie of een andere instantie?
(bijvoorbeeld onteigening/kwesties met burens, zoals erfdienstbaarheden, recht van overpad, erfafscheidingen e.d.)
- Zo ja, welke is/zijn dat? :
- n Is er bezwaar gemaakt tegen de waardebeschikking WOZ? ja nee
- Zo ja, toelichting: :
- o Zijn er door de overheid of nutsbedrijven verbeteringen of herstellingen voorgeschreven of aangekondigd die nog niet naar behoren zijn uitgevoerd? ja nee

Vragenlijst over de woning

- Zo ja, welke? :
- p Zijn er in het verleden subsidies of premies verstrekt die bij verkoop van de woning voor een deel kunnen worden teruggevorderd? ja nee
- Zo ja, welke? :
- q Is de woning onbewoonbaar verklaard of in het verleden ooit onbewoonbaar verklaard geweest? ja nee
- Zo ja, waarom? :
- r Is er bij verkoop sprake van een omzetbelastingheffing?
(Bijvoorbeeld omdat het een voormalig bedrijfsonroerendgoed is, of een woning met praktijkgedeelte, of omdat u pas ingrijpend verbouwd hebt.) ja nee
- Zo ja, waarom? :
- s Hoe gebruikt u de woning nu? : Woning
(Bijvoorbeeld woning, praktijk, winkel, opslag)
- Is dat gebruik volgens de gemeente toegestaan? ja nee
- Zo nee, heeft de gemeente dit strijdige gebruik wel eens bij u aangekaart? ja nee
- Hoe heeft de gemeente dit strijdige gebruik bij u aangekaart? :

2. Gevels

- a Is er sprake (geweest) van vochtdoorslag of aanhoudend vochtige plekken op de gevels? ja nee
- Zo ja, waar? :
- b Zijn er (gerepareerde) scheuren/beschadigingen in/aan de gevels aanwezig? ja nee
- Zo ja, waar? :
- c Zijn de gevels tijdens de bouw geïsoleerd? niet bekend ja nee
- Zo nee, zijn de gevels daarna (deels) geïsoleerd? niet bekend ja nee
- Zo ja, wanneer heeft de isolatie van de gevels plaatsgevonden en met welk isolatiemateriaal? :
- Heeft u een certificaat of bewijs van het na-isoleren? ja nee
- Is er sprake van volledige isolatie? niet bekend ja nee
- Zo nee, welke delen van de gevels zijn er niet geïsoleerd? :
- d Zijn de gevels ooit gereinigd? niet bekend ja nee
- Zo ja, volgens welke methode en wanneer? :

3. Dak(en)

- a Hoe oud zijn de daken ongeveer? Platte daken: : Conform opleverdatum
- Overige daken: : Conform opleverdatum

Vragenlijst over de woning

- b Heeft u last van daklekkages (gehad)? ja nee
Zo ja, waar? :
- c Zijn er in het verleden gebreken geconstateerd aan de dakconstructie zoals scheve, doorbuigende, krakende, beschadigde en/of aangetaste dakdelen? ja nee
Zo ja, waar? :
- d Heeft u het dak al eens (gedeeltelijk) laten vernieuwen c.q. laten repareren? ja nee
Zo ja, welk (gedeelte van het) dak en waarom? :
- e Is het dak tijdens de bouw geïsoleerd? Platte daken: niet bekend ja nee
Overige daken: niet bekend ja nee
Zo nee, is het dak daarna geïsoleerd? Platte daken: niet bekend ja nee
Overige daken: niet bekend ja nee
Zo ja, wanneer heeft de isolatie plaatsgevonden en met welk isolatiemateriaal? : nvt
Heeft u een certificaat of bewijs van het na-isoleren? ja nee
Is er sprake van volledige isolatie? Platte daken: niet bekend ja nee
Overige daken: niet bekend ja nee
Zo nee, welke delen zijn er niet geïsoleerd? :
- f Zijn de regenwaterafvoeren lek of verstopt? ja nee
Zo ja, toelichting: :
- g Zijn de dakgoten lek of verstopt? ja nee
Zo ja, toelichting: :
- 4. Kozijnen, ramen en deuren**
- a Van welk materiaal zijn de buitenkozijnen gemaakt? : Kunststof
(bijvoorbeeld hout, kunststof of aluminium of een andersoortig materiaal)
- b Wanneer zijn de buitenkozijnen, ramen en deuren voor het laatst geschilderd? : Nvt
Is dit gebeurd door een erkend schildersbedrijf? ja nee
Zo ja, door wie? :
- c Functioneren alle scharnieren en sloten? ja nee
Zo nee, toelichting: :
- d Zijn voor alle afsluitbare deuren, ramen etc. sleutels aanwezig? ja nee
Zo nee, voor welke deuren, ramen etc. niet? :

Vragenlijst over de woning

e Is er sprake van isolerende beglazing? ja nee

Zo ja, welk type glas? : HR +++
(bijvoorbeeld HR, HR+, HR++ of HR+++, zie de
glassponning waarin doorgaans staat vermeld welke
type glas er is geplaatst)

Is er sprake van isolerende beglazing in de gehele woning? ja nee

Zo nee, welke ramen zijn niet geïsoleerd? :

f Is er bij de isolerende beglazing sprake van condensvorming tussen het glas?
(Denk aan lekkende ruiten.) ja nee

Zo ja, waar? :

5. Vloeren, plafonds en wanden

a Is er sprake (geweest) van vochtdoorslag of optrekkend vocht op de vloeren, plafonds en/of wanden? ja nee

Zo ja, waar? : Bij oplevering huis, is aansluiting luchtafvoer op zolder
niet correct uitgevoerd, daardoor vochtvlek. In 2026
gerepareerd door aannemer, viel onder garantie.

b Is er sprake (geweest) van schimmelvorming op de vloeren, plafonds en/of wanden? ja nee

Zo ja, waar? :

c Zijn er (gerepareerde) of (verborgen) scheuren en/of beschadigingen in/aan vloeren, plafonds en/of wanden aanwezig? ja nee

Zo ja, waar? :

d Hebben zich in het verleden problemen voorgedaan met de afwerkingen?
(Bijvoorbeeld loszittend tegelwerk, loslatend behang of spuitwerk, holklinkend of loszittend
stucwerk, etc.) ja nee

Zo ja, waar? :

e Is er sprake (geweest) van gebreken aan de vloerconstructie, zoals scheve, doorbuigende, krakende, beschadigde en/of aangetaste vloerdelen? ja nee

Zo ja, waar? :

f Is er sprake van vloerisolatie? niet bekend ja nee

Zo ja, wanneer heeft de isolatie van de vloer plaatsgevonden en met welk isolatiemateriaal? : Bij bouw. Geïsoleerde kanaalplaatvloer op begane
grond, overige verdiepingen ongeïsoleerde
kanaalplaatvloer

Heeft u een certificaat of bewijs van het na-isoleren? ja nee

Is er sprake van volledige isolatie? niet bekend ja nee

Zo nee, welke delen zijn er niet geïsoleerd? :

6. Fundering, kruipruimte en kelder

a Is er sprake (geweest) van gebreken aan de fundering? niet bekend ja nee

Zo ja, waar? :

Vragenlijst over de woning

- b Is de kruipruimte toegankelijk? ja nee
- Is de kruipruimte droog? meestal ja nee
- Zo nee of meestal, toelichting: _____ :
- c Is er sprake van vochtdoorslag door de kelderwand? soms ja nee
- Zo ja of soms, toelichting: _____ :
- d Is de grondwaterstand in de afgelopen jaren waarneembaar gewijzigd of is er sprake van wateroverlast geweest? ja nee
- Zo ja, heeft dit tot problemen geleid in de vorm van water in de kruipruimte c.q. kelder? n.v.t ja nee
- Zo nee, tot wat voor andere problemen heeft dit geleid? _____ :

7. Installaties

- a Wat voor warmte-installatie(s) is/zijn er aanwezig in de woning? : Lucht water warmtepomp met warmwatervoorraadvat 250 liter
(bijvoorbeeld cv-installatie, WTW-systeem, WKO-systeem, (hybride) warmtepomp, airconditioning, zonneboiler, elektrische boiler, pelletkachel dan wel een andere installatie)
- Is/zijn de installatie(s) eigendom? ja nee
- Zo nee, toelichting: _____ :
(bijvoorbeeld de installatie(s) is/ zijn gehuurd of geleased. Tevens huur-/leaseprijs vermelden)
- Merk van de installatie(s): _____ : Daikin
- Type(nummer) van de installatie(s): _____ : volgt
- Installatiedatum van de installatie(s): _____ : Bij oplevering woning
- Op welke datum is/zijn deze installatie(s) voor het laatst onderhouden? _____ : Bij oplevering woning
- Is het onderhoud uitgevoerd door een erkend bedrijf? ja nee
- Zo ja, door wie? _____ : De Leeuw Installaties, tevens installateur
- b Zijn er de afgelopen tijd zaken opgevallen ten aanzien van de installatie(s)? ja nee
(bijvoorbeeld de cv-installatie moet meer dan 1 keer per jaar bijgevuld worden of de installatie functioneert niet goed)
- Zo ja, wat is u opgevallen? _____ :
- c Zijn er radiatoren die niet warm worden? ja nee
- Zo ja, welke? _____ :
- d Zijn er radiatoren of (water)leidingen die lekken? ja nee
- Zo ja, waar en welke? _____ :

Vragenlijst over de woning

- e Zijn er radiatoren of (water)leidingen die ooit zijn bevroren? ja nee
Zo ja, waar? :
- f Heeft u vloerverwarming in de woning? ja nee
Zo ja, betreft dit elektrische vloerverwarming, vloerverwarming met warm water of anders? ja nee
Elektrisch:
warm water: ja nee
overig, namelijk : nvt
Waar bevindt zich de elektrische vloerverwarming? :
Waar bevindt zich de vloerverwarming met warm water? : Begane grond, eerste verdieping, badkamer
Waar bevindt zich de overige vloerverwarming? : nvt
- g Zijn er vertrekken die niet (goed) warm worden? ja nee
Zo ja, welke? :
- h Heeft de woning zonnepanelen die uw eigendom zijn? ja nee
Heeft de woning zonnepanelen die worden gehuurd of geleased? ja nee
Kan het huurcontract/ leasecontract worden overgenomen door koper? niet bekend ja nee
Zo ja, dan overnamecontract opvragen.
Hoeveel zonnepanelen zijn er aanwezig? Aantal: 12
Zo ja, blijven de zonnepanelen achter? : nader overeen te komen ja nee
Wat is de capaciteit van één zonnepaneel? : Totale capaciteit circa 4800 WP (per paneel 400 WP)
(De capaciteit van zonnepanelen wordt uitgedrukt in Wattpiek (Wp). Bijvoorbeeld één zonnepaneel levert 390 Wp.
Functioneren alle zonnepanelen? niet bekend ja nee
Wat is het merk/ type van de zonnepanelen? : Solis
Maakt u gebruik van een app om de opbrengst van de zonnepanelen te bekijken? ja nee
Zo ja, welke? :
In welk jaar zijn de zonnepanelen geplaatst en door wie? Jaar: 2024
Installateur: : Energreen
Is de btw over het aankoopbedrag teruggevraagd van de belastingdienst? ja nee
Hoeveel stroom heeft u het afgelopen jaar opgewekt?: 10.500 kwh
Jaar:
Aantal kWh: : 10.500 kwh
Hoe lang zit er nog fabrieksgarantie op de zonnepanelen? : volgt

Vragenlijst over de woning

- Zijn de zonnepanelen aangeschaft met subsidie? ja nee
- Zo ja, moet de subsidie worden terugbetaald? n.v.t ja nee
- Zo ja, welk bedrag moet worden terugbetaald? €.....
- i In welk jaar zijn voor het laatst de aanwezige schoorsteenkanalen/rookgasafvoeren geveegd/gereinigd? : nvt
- j Wanneer heeft u de aanwezige schoorsteenkanalen voor het laatst gebruikt? : nvt
- Is de trek van aanwezige schoorsteenkanalen goed? niet bekend ja nee
- k Zijn er onderdelen van de elektrische installatie vernieuwd? niet bekend ja nee
(onder de elektrische installatie wordt verstaan alle elektra leidingen/ schakelaars stopcontacten, meterkast e.d.)
- Zo ja, wanneer en welke onderdelen? :
- Zijn er gebreken aan de elektrische installatie? ja nee
- Zo ja, welke? :
- l Is er een laadpaal aanwezig voor een elektrische auto? ja nee
- Zo ja, waar bevindt deze zich? : Aan huis , bij oprit
- Blijft deze achter? : nader overeen te komen ja nee
- m Is er mechanische ventilatie of een soortgelijk systeem aanwezig? ja nee
- Zo ja, functioneert dit systeem naar behoren? ja nee
- Zo nee, toelichting: :
- Wanneer is dit systeem voor het laatst onderhouden?: Bij oplevering 2025
- Hoe oud is dit systeem ongeveer? : 1 jaar
- n Is er een domoticsysteem of een soortgelijk systeem aanwezig? ja nee
(Een domoticsysteem bedient de verwarming, verlichting, verwarming, audio, ventilatie e.d. automatisch)
- Zo ja, functioneert dit systeem naar behoren? ja nee
- Zo nee, toelichting: :
- Hoe oud is dit systeem ongeveer? :
- o Zijn er rookmelders op iedere verdieping aanwezig? ja nee
- Zo ja, hoe oud zijn de rookmelders ongeveer? : 1 jaar

8. Sanitair, riolering en keuken

- a Zijn er beschadigingen aan wastafels, douche, bad, toiletten, gootstenen en kranen? ja nee
- Zo ja, welke? :

Vragenlijst over de woning

- b Hoe oud is de badkamer ongeveer? : 1 jaar
- c Lopen de afvoeren van wastafels, douche, bad, toiletten, gootstenen en kranen goed door? ja nee
Zo nee, welke niet? :
- d Is de woning aangesloten op het gemeentelijke riool? ja nee
- e Zijn er gebreken (geweest) aan de riolering, zoals breuken, stankoverlast, lekkages, etc.? ja nee
Zo ja, welke? :
- f Is er een andere voorziening, zoals een septictank, beerput of dergelijk aanwezig? niet bekend ja nee
Zo ja, wat is er aanwezig en hoe dient dit te worden :
onderhouden?
- g Van welk jaar dateert de keukenopstelling ongeveer? : 2025
- h Van welk jaar dateert de inbouwapparatuur : 2025
ongeveer?
Functioneert alle inbouwapparatuur? ja nee
Zo nee, welk inbouwapparaat functioneert niet? :
- i Heeft u een kokend water kraan? ja nee
(bijvoorbeeld een Quooker kraan of een soortgelijke kraan)
Zo ja, functioneert deze kraan naar behoren en hoe : ja, 1 jaar
oud is deze kraan ongeveer?

9. Diversen

- a Wat is het bouwjaar van de woning? : 2024, oplevering 2025
- b Zijn er asbesthoudende materialen in/op de woning/ bijgebouw(en) aanwezig? niet bekend ja nee
(bijvoorbeeld asbest zeil, een asbestplaat die onder en/of achter de CV ketel is geplaatst, asbesthoudend isolatiemateriaal om de verwarmingsbuis, asbesthoudend koord bij oude cv-ketels/gaskachels, asbestgolfplaten e.d.)
Zo ja, welke en waar? :
- c Blijft er in de woning zeil achter, al dan niet vastgelijmd, dat is aangeschaft tussen 1955 en 1982? niet bekend ja nee
- d Is er sprake van loden leidingen in de woning? niet bekend ja nee
Zo ja, waar? :
- e Is er een Japanse duizendknoop aanwezig in de tuin? niet bekend ja nee
(Een Japanse duizendknoop is een exotische plant, welke moeilijk te verwijderen is. De sterke wortelstokken en stengels van de Japanse duizendknoop zijn in staat om schade te veroorzaken aan gebouwen, leidingen en wegen)
- f Is er in puin/asbest afval in de grond/tuin aanwezig? niet bekend ja nee
- g Heeft u elders lekkages gehad? niet bekend ja nee
(dus los van het dak/ sanitair/ riolering)
- h Is de grond verontreinigd? niet bekend ja nee

Vragenlijst over de woning

- Zo ja, is er een onderzoeksrapport? n.v.t ja nee
- Zo ja, heeft de gemeente/provincie een onderzoeks- of saneringsbevel opgelegd? n.v.t ja nee
- i Is er een olietank aanwezig of aanwezig geweest? niet bekend ja nee
- Zo ja, is deze gesaneerd/verwijderd? n.v.t ja nee
- Als deze is gesaneerd, waar is de olietank op het perceel gesitueerd? :
- Is er een Kiwa-certificaat aanwezig? n.v.t ja nee
- j Is er sprake van overlast door ongedierte in of (rond)om de woning? ja nee
(Denk aan muizen, ratten, kakkerlakken, etc.)
- Zo ja, waar? :
- k Is de woning aangetast door houtworm, boktor, ander ongedierte of zwam? niet bekend ja nee
- Zo ja, waar? :
- Zo ja, is deze aantasting al eens behandeld? n.v.t ja nee
- Zo ja, wanneer? :
- Zo ja, door welk bedrijf? :
- l Is er sprake van chlorideschade (betonrot)? niet bekend ja nee
(Betonrot komt vooral voor in kruipruimtes van woningen gebouwd tussen 1965 en 1981 die voorzien zijn van betonnen vloerelementen van het merk Kwaaitaal of Manta. Ook andere beton- elementen - bijvoorbeeld balkons - kunnen aangetast zijn)
- Zo ja, waar? :
- m Hebben er verbouwingen en/of aanbouwingen plaatsgevonden in en/of om de woning? ja nee
- Zo ja, welke ver-/aangebouwingen? :
- Zo ja, in welk jaartal? :
- Zo ja, door welk bedrijf zijn deze uitgevoerd? :
- n Zijn er verbouwingen of uitbreidingen uitgevoerd zonder omgevingsvergunning (voorheen bouwvergunning)? niet bekend ja nee
- Zo ja, welke? :
- o Is er sprake van glasvezel internet? niet bekend ja nee
- p Bent u in het bezit van een definitief energieprestatiecertificaat/energielabel? ja nee
- Zo ja, welke label? : A++++

10. Vaste lasten

- a Hoeveel betaalde u voor de laatste aanslag onroerendezaakbelasting? € 478,-
- Belastingjaar? : 2026
- b Wat is de WOZ-waarde? € 629.000,-

Vragenlijst over de woning

- Peiljaar? : 01-01-2025
- c Hoeveel betaalde u voor de laatste aanslag waterschapslasten? € 247,-
- Belastingjaar? : 2025
- d Hoeveel betaalde u voor de laatste aanslag gemeentelijke belastingen? € 413,-
(zoals rioolheffing en afvalstoffenheffing e.d.)
- Belastingjaar? : 2026
- e Welke voorschotbedragen betaalt u maandelijks aan de nutsbedrijven? Gas: € 0,-
- Elektra: € 60,-
- Water: € 25,-
- Stadsverwarming: € 0,-
- Anders: : nvt
- Te weten: € 0,-
- Wat is uw jaarverbruik voor gas/ elektriciteit en water? Gas (m³): 0
- Elektriciteit hoog (kWh): 3054
- Elektriciteit laag (kWh): 2952
- Elektriciteit totaal (kWh): 6006
- Water (m³): 129
- Stadsverwarming (GJ): 0
- Anders: nvt
- Met hoeveel bewoners bewoonde u de woning? Aantal: 2
- f Zijn er lease- en/of huurkoopcontracten? ja nee
(Bijvoorbeeld keuken, kozijnen, cv-ketel, etc.)
- Zo ja, welke? :
- Zijn deze contracten overdraagbaar op de koper? ja nee
Let op! Veel lease- en huurkoopcontracten zijn niet langer overdraagbaar op een koper. Neem hiervoor contact op met de betreffende leverancier.
- Hoe lang lopen de contracten nog en wat is de eventuele afkoopsom? Afkoopsom: €.....
- Duur: :
- g Als er sprake is van erfpacht of opstalrecht hoe hoog is dan de canon per jaar? € 0,-
- Heeft u alle canons betaald? n.v.t ja nee
- Is de canon afgekocht? n.v.t ja nee
- Zo ja, tot wanneer? :

Vragenlijst over de woning

- h Heeft u alle gemeentelijke belastingen die u verschuldigd bent al betaald? ja nee
- Zijn er variabele bedragen voor gemeenschappelijke poorten, inritten of terreinen? ja nee
- Zo ja, hoe hoog en waarvoor? :
- i Heeft u, om in de straat te parkeren, een parkeervergunning nodig? ja nee
- Hoeveel parkeervergunningen kunnen er maximaal :
worden aangevraagd?
- Wat zijn de kosten voor deze parkeervergunning(en) per jaar? €.....

11. Garanties

- a Zijn er lopende onderhoudscontracten en/of garantieregelingen overdraagbaar aan de koper?
(Zoals dakbedekking, cv-installatie, dubbele beglazing, etc.) ja nee
- Zo ja, welke? : volgt

12. Nadere informatie

- a Overige zaken : nvt
(Overige zaken die de koper naar uw mening moet weten)

Lijst van zaken



Persoonlijke gegevens

Adres te verkopen woning:

Regentes 8, 7461 SL Rijssen

Datum:

05-05-2026

Voor de onderstaande zaken -ongeacht of ze roerend dan wel onroerend zijn- geldt dat ze soms wel en soms niet in de woning achterblijven. De lijst is bedoeld om duidelijkheid te scheppen om discussies achteraf te voorkomen.

	Blijft achter	Gaat mee	Kan worden overgenomen	N.v.t.
Woning				
<i>Interieur</i>				
Verlichting, te weten:				
- Inbouwspots/dimmers	<input checked="" type="checkbox"/>	<input type="checkbox"/>	<input type="checkbox"/>	<input type="checkbox"/>
- Opbouwspots/armaturen/lampen/dimmers	<input checked="" type="checkbox"/>	<input type="checkbox"/>	<input type="checkbox"/>	<input type="checkbox"/>
- Losse (hang)lampen	<input type="checkbox"/>	<input checked="" type="checkbox"/>	<input type="checkbox"/>	<input type="checkbox"/>
-	<input type="checkbox"/>	<input type="checkbox"/>	<input type="checkbox"/>	<input checked="" type="checkbox"/>
-	<input type="checkbox"/>	<input type="checkbox"/>	<input type="checkbox"/>	<input checked="" type="checkbox"/>
(Losse) kasten, legplanken, te weten:				
- IKEA PAX-kasten eerste verdieping	<input type="checkbox"/>	<input checked="" type="checkbox"/>	<input type="checkbox"/>	<input type="checkbox"/>
-	<input type="checkbox"/>	<input type="checkbox"/>	<input type="checkbox"/>	<input checked="" type="checkbox"/>
Raamdecoratie/zonwering binnen, te weten:				
- Gordijnrails	<input type="checkbox"/>	<input type="checkbox"/>	<input type="checkbox"/>	<input checked="" type="checkbox"/>
- Gordijnen	<input type="checkbox"/>	<input type="checkbox"/>	<input type="checkbox"/>	<input checked="" type="checkbox"/>
- Overgordijnen	<input type="checkbox"/>	<input type="checkbox"/>	<input type="checkbox"/>	<input checked="" type="checkbox"/>
- Vitrages	<input type="checkbox"/>	<input type="checkbox"/>	<input type="checkbox"/>	<input checked="" type="checkbox"/>
- Rolgordijnen	<input checked="" type="checkbox"/>	<input type="checkbox"/>	<input type="checkbox"/>	<input type="checkbox"/>
- Lamellen	<input type="checkbox"/>	<input type="checkbox"/>	<input type="checkbox"/>	<input checked="" type="checkbox"/>
- Jaloezieën	<input checked="" type="checkbox"/>	<input type="checkbox"/>	<input type="checkbox"/>	<input type="checkbox"/>
- (Losse) horren/rolhorren	<input type="checkbox"/>	<input type="checkbox"/>	<input type="checkbox"/>	<input checked="" type="checkbox"/>
- Plissé begane grond	<input checked="" type="checkbox"/>	<input type="checkbox"/>	<input type="checkbox"/>	<input type="checkbox"/>
-	<input type="checkbox"/>	<input type="checkbox"/>	<input type="checkbox"/>	<input checked="" type="checkbox"/>
Vloerdecoratie, te weten:				
- Vloerbedekking	<input type="checkbox"/>	<input type="checkbox"/>	<input type="checkbox"/>	<input checked="" type="checkbox"/>
- Parketvloer	<input type="checkbox"/>	<input type="checkbox"/>	<input type="checkbox"/>	<input checked="" type="checkbox"/>
- Houten vloer(delen)	<input type="checkbox"/>	<input type="checkbox"/>	<input type="checkbox"/>	<input checked="" type="checkbox"/>
- Laminaat	<input type="checkbox"/>	<input type="checkbox"/>	<input type="checkbox"/>	<input checked="" type="checkbox"/>
- Plavuizen	<input type="checkbox"/>	<input type="checkbox"/>	<input type="checkbox"/>	<input checked="" type="checkbox"/>
- PVC gehele woning	<input checked="" type="checkbox"/>	<input type="checkbox"/>	<input type="checkbox"/>	<input type="checkbox"/>
-	<input type="checkbox"/>	<input type="checkbox"/>	<input type="checkbox"/>	<input checked="" type="checkbox"/>
(Voorzet) openhaard met toebehoren	<input type="checkbox"/>	<input type="checkbox"/>	<input type="checkbox"/>	<input checked="" type="checkbox"/>
Allesbrander	<input type="checkbox"/>	<input type="checkbox"/>	<input type="checkbox"/>	<input checked="" type="checkbox"/>
Houtkachel	<input type="checkbox"/>	<input type="checkbox"/>	<input type="checkbox"/>	<input checked="" type="checkbox"/>
(Gas)kachels	<input type="checkbox"/>	<input type="checkbox"/>	<input type="checkbox"/>	<input checked="" type="checkbox"/>

Lijst van zaken



	Blijft achter	Gaat mee	Kan worden overgenomen	N.v.t.
Designradiator(en)	<input type="checkbox"/>	<input type="checkbox"/>	<input type="checkbox"/>	<input checked="" type="checkbox"/>
Radiatorafwerking	<input type="checkbox"/>	<input type="checkbox"/>	<input type="checkbox"/>	<input checked="" type="checkbox"/>
Overige, te weten:				
- Spiegelwanden	<input type="checkbox"/>	<input type="checkbox"/>	<input type="checkbox"/>	<input checked="" type="checkbox"/>
- Schilderij ophangstelsysteem	<input type="checkbox"/>	<input type="checkbox"/>	<input type="checkbox"/>	<input checked="" type="checkbox"/>
- Badkamermeubels inclusief spiegel + verlichting	<input checked="" type="checkbox"/>	<input type="checkbox"/>	<input type="checkbox"/>	<input type="checkbox"/>
-	<input type="checkbox"/>	<input type="checkbox"/>	<input type="checkbox"/>	<input checked="" type="checkbox"/>
-	<input type="checkbox"/>	<input type="checkbox"/>	<input type="checkbox"/>	<input checked="" type="checkbox"/>
-	<input type="checkbox"/>	<input type="checkbox"/>	<input type="checkbox"/>	<input checked="" type="checkbox"/>
Keuken				
Keukenblok (met bovenkasten)	<input checked="" type="checkbox"/>	<input type="checkbox"/>	<input type="checkbox"/>	<input type="checkbox"/>
Keuken (inbouw)apparatuur, te weten:				
- Kookplaat	<input checked="" type="checkbox"/>	<input type="checkbox"/>	<input type="checkbox"/>	<input type="checkbox"/>
- (Gas) fornuis	<input type="checkbox"/>	<input type="checkbox"/>	<input checked="" type="checkbox"/>	<input type="checkbox"/>
- Afzuigkap	<input checked="" type="checkbox"/>	<input type="checkbox"/>	<input type="checkbox"/>	<input type="checkbox"/>
- Magnetron	<input type="checkbox"/>	<input type="checkbox"/>	<input type="checkbox"/>	<input checked="" type="checkbox"/>
- Oven	<input type="checkbox"/>	<input type="checkbox"/>	<input checked="" type="checkbox"/>	<input type="checkbox"/>
- Combi-oven/combimagnetron	<input type="checkbox"/>	<input type="checkbox"/>	<input type="checkbox"/>	<input checked="" type="checkbox"/>
- Koelkast	<input type="checkbox"/>	<input type="checkbox"/>	<input type="checkbox"/>	<input checked="" type="checkbox"/>
- Vriezer	<input type="checkbox"/>	<input type="checkbox"/>	<input type="checkbox"/>	<input checked="" type="checkbox"/>
- Koel-vriescombinatie	<input checked="" type="checkbox"/>	<input type="checkbox"/>	<input type="checkbox"/>	<input type="checkbox"/>
- Vaatwasser	<input checked="" type="checkbox"/>	<input type="checkbox"/>	<input type="checkbox"/>	<input type="checkbox"/>
- Quooker	<input checked="" type="checkbox"/>	<input type="checkbox"/>	<input type="checkbox"/>	<input type="checkbox"/>
- Koffiezetapparaat	<input type="checkbox"/>	<input type="checkbox"/>	<input type="checkbox"/>	<input checked="" type="checkbox"/>
-	<input type="checkbox"/>	<input type="checkbox"/>	<input type="checkbox"/>	<input checked="" type="checkbox"/>
-	<input type="checkbox"/>	<input type="checkbox"/>	<input type="checkbox"/>	<input checked="" type="checkbox"/>
Keukenaccessoires, te weten:				
-	<input type="checkbox"/>	<input type="checkbox"/>	<input type="checkbox"/>	<input checked="" type="checkbox"/>
-	<input type="checkbox"/>	<input type="checkbox"/>	<input type="checkbox"/>	<input checked="" type="checkbox"/>
-	<input type="checkbox"/>	<input type="checkbox"/>	<input type="checkbox"/>	<input checked="" type="checkbox"/>
-	<input type="checkbox"/>	<input type="checkbox"/>	<input type="checkbox"/>	<input checked="" type="checkbox"/>
-	<input type="checkbox"/>	<input type="checkbox"/>	<input type="checkbox"/>	<input checked="" type="checkbox"/>
-	<input type="checkbox"/>	<input type="checkbox"/>	<input type="checkbox"/>	<input checked="" type="checkbox"/>
-	<input type="checkbox"/>	<input type="checkbox"/>	<input type="checkbox"/>	<input checked="" type="checkbox"/>
-	<input type="checkbox"/>	<input type="checkbox"/>	<input type="checkbox"/>	<input checked="" type="checkbox"/>
Sanitair/sauna				
Toilet met de volgende toebehoren:				
- Toilet	<input type="checkbox"/>	<input type="checkbox"/>	<input type="checkbox"/>	<input checked="" type="checkbox"/>
- Toiletrolhouder	<input checked="" type="checkbox"/>	<input type="checkbox"/>	<input type="checkbox"/>	<input type="checkbox"/>
- Toiletborstel(houder)	<input type="checkbox"/>	<input type="checkbox"/>	<input type="checkbox"/>	<input checked="" type="checkbox"/>
- Fontein	<input checked="" type="checkbox"/>	<input type="checkbox"/>	<input type="checkbox"/>	<input type="checkbox"/>

Lijst van zaken



	Blijft achter	Gaat mee	Kan worden overgenomen	N.v.t.
-	<input type="checkbox"/>	<input type="checkbox"/>	<input type="checkbox"/>	<input checked="" type="checkbox"/>
-	<input type="checkbox"/>	<input type="checkbox"/>	<input type="checkbox"/>	<input checked="" type="checkbox"/>
Badkamer met de volgende toebehoren:				
- Ligbad	<input type="checkbox"/>	<input type="checkbox"/>	<input type="checkbox"/>	<input checked="" type="checkbox"/>
- Jacuzzi/whirlpool	<input type="checkbox"/>	<input type="checkbox"/>	<input type="checkbox"/>	<input checked="" type="checkbox"/>
- Douche (cabine/scherm)	<input type="checkbox"/>	<input type="checkbox"/>	<input type="checkbox"/>	<input checked="" type="checkbox"/>
- Stoomdouche (cabine)	<input type="checkbox"/>	<input type="checkbox"/>	<input type="checkbox"/>	<input checked="" type="checkbox"/>
- Wastafel	<input checked="" type="checkbox"/>	<input type="checkbox"/>	<input type="checkbox"/>	<input type="checkbox"/>
- Wastafelmeubel	<input checked="" type="checkbox"/>	<input type="checkbox"/>	<input type="checkbox"/>	<input type="checkbox"/>
- Planchet	<input type="checkbox"/>	<input type="checkbox"/>	<input type="checkbox"/>	<input checked="" type="checkbox"/>
- Toiletkast	<input checked="" type="checkbox"/>	<input type="checkbox"/>	<input type="checkbox"/>	<input type="checkbox"/>
- Toilet	<input checked="" type="checkbox"/>	<input type="checkbox"/>	<input type="checkbox"/>	<input type="checkbox"/>
- Toilethouder	<input checked="" type="checkbox"/>	<input type="checkbox"/>	<input type="checkbox"/>	<input type="checkbox"/>
- Toiletborstel(houder)	<input type="checkbox"/>	<input type="checkbox"/>	<input type="checkbox"/>	<input checked="" type="checkbox"/>
-	<input type="checkbox"/>	<input type="checkbox"/>	<input type="checkbox"/>	<input checked="" type="checkbox"/>
-	<input type="checkbox"/>	<input type="checkbox"/>	<input type="checkbox"/>	<input checked="" type="checkbox"/>
Sauna met toebehoren				
	<input type="checkbox"/>	<input type="checkbox"/>	<input type="checkbox"/>	<input checked="" type="checkbox"/>
	<input type="checkbox"/>	<input type="checkbox"/>	<input type="checkbox"/>	<input checked="" type="checkbox"/>
Exterieur/Installaties/Veiligheid/Energiebesparing				
Schotel/antenne	<input type="checkbox"/>	<input type="checkbox"/>	<input type="checkbox"/>	<input checked="" type="checkbox"/>
Brievenbus	<input checked="" type="checkbox"/>	<input type="checkbox"/>	<input type="checkbox"/>	<input type="checkbox"/>
Kluis	<input type="checkbox"/>	<input type="checkbox"/>	<input type="checkbox"/>	<input checked="" type="checkbox"/>
(Voordeur)bel	<input checked="" type="checkbox"/>	<input type="checkbox"/>	<input type="checkbox"/>	<input type="checkbox"/>
Alarminstallatie	<input type="checkbox"/>	<input type="checkbox"/>	<input type="checkbox"/>	<input checked="" type="checkbox"/>
(Veiligheids)sloten en overige inbraakpreventie	<input type="checkbox"/>	<input type="checkbox"/>	<input type="checkbox"/>	<input checked="" type="checkbox"/>
Rookmelders	<input checked="" type="checkbox"/>	<input type="checkbox"/>	<input type="checkbox"/>	<input type="checkbox"/>
(Klok)thermostaat	<input checked="" type="checkbox"/>	<input type="checkbox"/>	<input type="checkbox"/>	<input type="checkbox"/>
Airconditioning	<input type="checkbox"/>	<input type="checkbox"/>	<input type="checkbox"/>	<input checked="" type="checkbox"/>
Warmwatervoorziening, te weten:				
- CV-installatie	<input type="checkbox"/>	<input type="checkbox"/>	<input type="checkbox"/>	<input checked="" type="checkbox"/>
- Boiler	<input checked="" type="checkbox"/>	<input type="checkbox"/>	<input type="checkbox"/>	<input type="checkbox"/>
- Geiser	<input type="checkbox"/>	<input type="checkbox"/>	<input type="checkbox"/>	<input checked="" type="checkbox"/>
-	<input type="checkbox"/>	<input type="checkbox"/>	<input type="checkbox"/>	<input checked="" type="checkbox"/>
-	<input type="checkbox"/>	<input type="checkbox"/>	<input type="checkbox"/>	<input checked="" type="checkbox"/>
-	<input type="checkbox"/>	<input type="checkbox"/>	<input type="checkbox"/>	<input checked="" type="checkbox"/>
Screens	<input type="checkbox"/>	<input type="checkbox"/>	<input type="checkbox"/>	<input checked="" type="checkbox"/>
Rolluiken	<input type="checkbox"/>	<input type="checkbox"/>	<input type="checkbox"/>	<input checked="" type="checkbox"/>
Zonwering buiten	<input type="checkbox"/>	<input type="checkbox"/>	<input type="checkbox"/>	<input checked="" type="checkbox"/>
- Laadpaal aan huis	<input checked="" type="checkbox"/>	<input type="checkbox"/>	<input type="checkbox"/>	<input type="checkbox"/>
-	<input type="checkbox"/>	<input type="checkbox"/>	<input type="checkbox"/>	<input checked="" type="checkbox"/>
-	<input type="checkbox"/>	<input type="checkbox"/>	<input type="checkbox"/>	<input checked="" type="checkbox"/>

Lijst van zaken



	Blijft achter	Gaat mee	Kan worden overgenomen	N.v.t.
Isolatievoorzieningen (voorzetramen/radiatorfolie etc.), te weten:				
-	<input type="checkbox"/>	<input type="checkbox"/>	<input type="checkbox"/>	<input checked="" type="checkbox"/>
-	<input type="checkbox"/>	<input type="checkbox"/>	<input type="checkbox"/>	<input checked="" type="checkbox"/>
Telefoonaansluiting/internetaansluiting	<input checked="" type="checkbox"/>	<input type="checkbox"/>	<input type="checkbox"/>	<input type="checkbox"/>
Veiligheidsschakelaar wasautomaat	<input type="checkbox"/>	<input type="checkbox"/>	<input type="checkbox"/>	<input checked="" type="checkbox"/>
Waterslot wasautomaat	<input type="checkbox"/>	<input type="checkbox"/>	<input type="checkbox"/>	<input checked="" type="checkbox"/>
Zonnepanelen	<input checked="" type="checkbox"/>	<input type="checkbox"/>	<input type="checkbox"/>	<input type="checkbox"/>
Oplaadpunt elektrische auto	<input checked="" type="checkbox"/>	<input type="checkbox"/>	<input type="checkbox"/>	<input type="checkbox"/>
	<input type="checkbox"/>	<input type="checkbox"/>	<input type="checkbox"/>	<input checked="" type="checkbox"/>
	<input type="checkbox"/>	<input type="checkbox"/>	<input type="checkbox"/>	<input checked="" type="checkbox"/>
Tuin				
<i>Inrichting</i>				
Tuinaanleg/bestrating	<input checked="" type="checkbox"/>	<input type="checkbox"/>	<input type="checkbox"/>	<input type="checkbox"/>
Beplanting	<input checked="" type="checkbox"/>	<input type="checkbox"/>	<input type="checkbox"/>	<input type="checkbox"/>
	<input type="checkbox"/>	<input type="checkbox"/>	<input type="checkbox"/>	<input checked="" type="checkbox"/>
<i>Verlichting/installaties</i>				
Buitenverlichting	<input checked="" type="checkbox"/>	<input type="checkbox"/>	<input type="checkbox"/>	<input type="checkbox"/>
Tijd- of schemerschakelaar/bewegingsmelder	<input type="checkbox"/>	<input type="checkbox"/>	<input type="checkbox"/>	<input checked="" type="checkbox"/>
	<input type="checkbox"/>	<input type="checkbox"/>	<input type="checkbox"/>	<input checked="" type="checkbox"/>
<i>Bebouwing</i>				
Tuinhuis/buitenberging	<input type="checkbox"/>	<input type="checkbox"/>	<input type="checkbox"/>	<input checked="" type="checkbox"/>
Kasten/werkbank in tuinhuis/berging	<input checked="" type="checkbox"/>	<input type="checkbox"/>	<input type="checkbox"/>	<input type="checkbox"/>
(Broei)kas	<input type="checkbox"/>	<input type="checkbox"/>	<input type="checkbox"/>	<input checked="" type="checkbox"/>
	<input type="checkbox"/>	<input type="checkbox"/>	<input type="checkbox"/>	<input checked="" type="checkbox"/>
	<input type="checkbox"/>	<input type="checkbox"/>	<input type="checkbox"/>	<input checked="" type="checkbox"/>
<i>Overig</i>				
Overige tuin, te weten:				
- (Sier)hek	<input type="checkbox"/>	<input type="checkbox"/>	<input type="checkbox"/>	<input checked="" type="checkbox"/>
- Vlaggenmast(houder)	<input type="checkbox"/>	<input type="checkbox"/>	<input type="checkbox"/>	<input checked="" type="checkbox"/>
-	<input type="checkbox"/>	<input type="checkbox"/>	<input type="checkbox"/>	<input checked="" type="checkbox"/>
-	<input type="checkbox"/>	<input type="checkbox"/>	<input type="checkbox"/>	<input checked="" type="checkbox"/>

Lijst van zaken



Overig

Zijn er zaken die geen eigendom zijn van verkoper omdat er sprake is van een leasecontract of huurcontract. Zo ja, neemt verkoper de zaak mee of wordt het betreffende contract overgenomen?

	Ja	Nee	Gaat mee	Moet worden overgenomen
CV	<input type="checkbox"/>	<input checked="" type="checkbox"/>	<input type="checkbox"/>	<input type="checkbox"/>
Boiler	<input type="checkbox"/>	<input checked="" type="checkbox"/>	<input type="checkbox"/>	<input type="checkbox"/>
Zonnepanelen	<input type="checkbox"/>	<input checked="" type="checkbox"/>	<input type="checkbox"/>	<input type="checkbox"/>
-	<input type="checkbox"/>	<input checked="" type="checkbox"/>	<input type="checkbox"/>	<input type="checkbox"/>
-	<input type="checkbox"/>	<input checked="" type="checkbox"/>	<input type="checkbox"/>	<input type="checkbox"/>
-	<input type="checkbox"/>	<input checked="" type="checkbox"/>	<input type="checkbox"/>	<input type="checkbox"/>
-	<input type="checkbox"/>	<input checked="" type="checkbox"/>	<input type="checkbox"/>	<input type="checkbox"/>
Bijlage(n) over te nemen contracten:				
-				
-				

Voor akkoord,

De opdrachtgever/verkoper,
(en echtgeno(o)t(e)/partner)

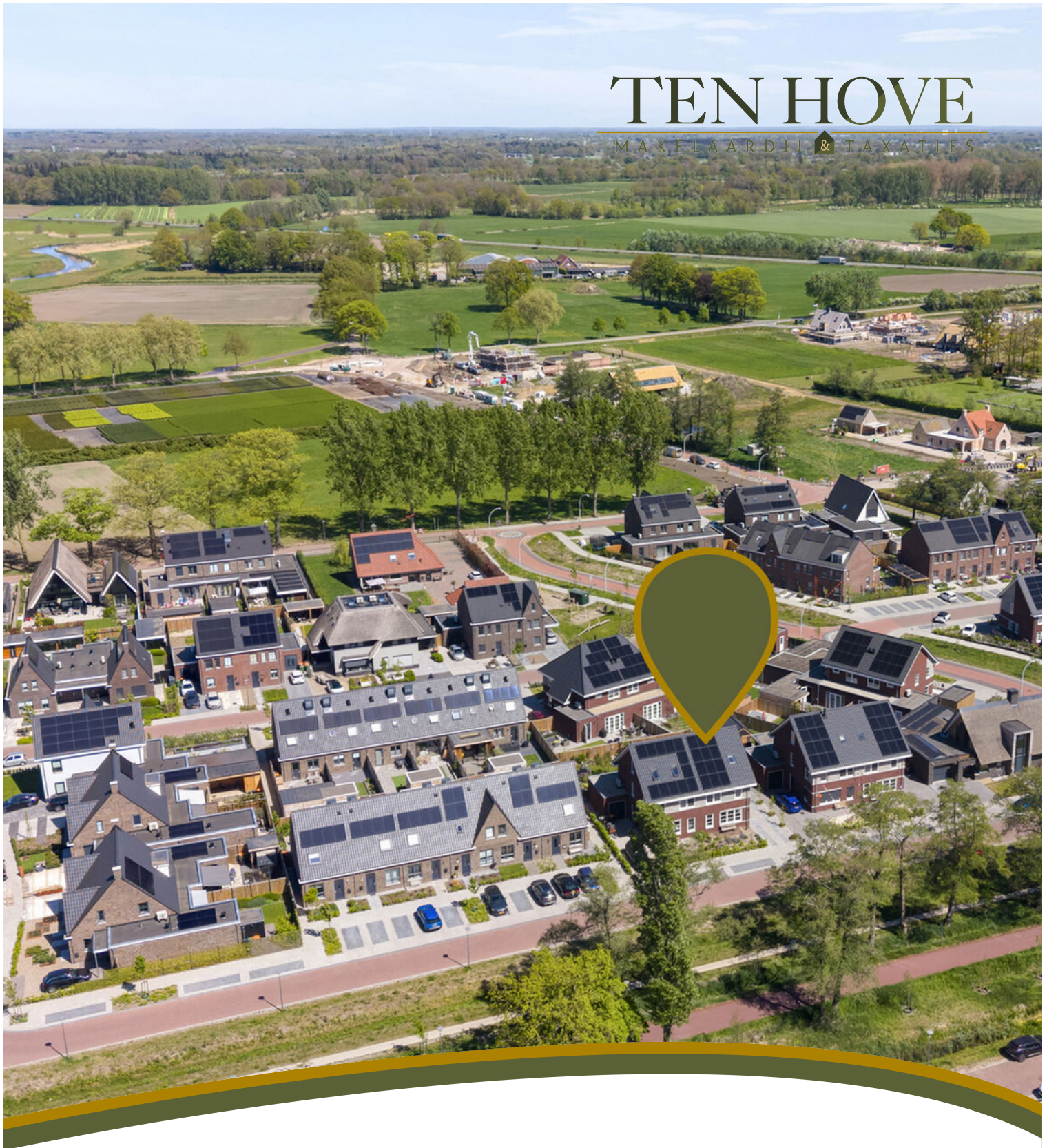
plaats en datum:

Koper,
(en echtgeno(o)t(e)/partner)

plaats en datum:

TEN HOVE

MAKELAARDIJ & TAXATIES



Heeft u interesse in deze woning?

Neem contact op met
dé makelaar **voor úw woning**