



ALMERE  
Keiwierde 48

# Kenmerken & specificaties



Bouwjaar: 1983  
Kamers: 6  
Inhoud: 410 m<sup>3</sup>  
Woonoppervlakte: 119 m<sup>2</sup>  
Perceeloppervlakte: 163 m<sup>2</sup>

Bieden vanaf prijs: € 400.000 k.k.



Welkom bij Keiwierde 48, een zeer goed onderhouden tussenwoning in de geliefde wijk Almere Haven. Met vijf slaapkamers, een lichte woonkamer en een half open keuken is deze woning ideaal voor gezinnen die ruimte en comfort zoeken. De woning is voorzien van een zonnige tuin op het zuidwesten, een externe berging aan de voorzijde en parkeren op eigen terrein, perfect voor een elektrische auto.

#### Ligging en omgeving

Deze prettige eengezinswoning ligt aan een rustige straat in een kindvriendelijke wijk. Op korte afstand vindt u het Kromslootpark, het Voedselbos, het Vroege Vogelbos en het sfeervolle centrum van Almere Haven met de gezellige Havenkom, winkels, horeca en terrassen.

Scholen, kinderopvang, sportvoorzieningen en openbaar vervoer zijn op loop- of fietsafstand bereikbaar. Uitvalswegen naar de A6 en A27 bieden snelle verbindingen naar steden zoals Amsterdam, Utrecht en Lelystad.

#### Indeling

Begane grond:

Entree, hal met meterkast en toilet.

Ruime, lichte woonkamer van ca. 26,4 m<sup>2</sup> met screen voor de zon en deur naar de achtertuin.

Half open keuken aan de voorzijde van de woning, in U-opstelling en voorzien van o.a. een gasfornuis met 6 pitten en een grote oven, afzuigkap, 1,5 spoelbak, koel/vries combinatie en veel kastruimte. Voorzieningen voor een vaatwasmachine zijn al getroffen.

Vloerafwerking: laminaat / tegelvloer

Eerste verdieping:

Drie slaapkamers (12,5 m<sup>2</sup>, 9,0 m<sup>2</sup> en 7,3 m<sup>2</sup>).

De zeer nette badkamer met douche, wastafelmeubel en tweede toilet.

Een vaste kast met bergruimte en de CV ketel.

Tweede verdieping:

Overloop met veel extra bergruimte.

Twee ruime slaapkamers (15,8 m<sup>2</sup> en 8,8 m<sup>2</sup>).

Tuin / buitenruimte:

Zonnige tuin op het zuidwesten met sierbestrating, houten erfafscheiding en borders.

Externe berging aan de voorzijde (7 m<sup>2</sup>) met veel ruimte voor o.a. de fietsen. Een praktische parkeerplaats op eigen terrein voor 1 auto. Het plaatsen van een laadpaal is daardoor mogelijk.

Bijzonderheden:

Bouwjaar: 1983 / Woonoppervlakte: 119 m<sup>2</sup> / Perceel: 163 m<sup>2</sup>

5 slaapkamers

Zeer goed onderhouden binnen en buiten

Schilderwerk 2023/2024 en screens bij woonkamer

Externe berging aan voorzijde

Parkeren op eigen terrein

Tuinligging: zuidwesten, veel zon

Energie label B

Centrale ligging nabij parken, scholen, voorzieningen en centrum Almere Haven

Goede bereikbaarheid via A6 en A27

Keiwierde 48 combineert ruimte, licht en een uitstekende ligging in een rustige en gewilde wijk van Almere. Deze woning is perfect voor gezinnen die comfort en een zonnige tuin waarderen.





















# Plattegronden



Deze plattegronden zijn uitsluitend bedoeld als indicatie van de woningindeling.  
De symbolen voor (dak)ramen, deuren, keuken- en sanitaire onderdelen tonen alleen de positie van de voorziening, niet het exacte type of de exacte afmetingen; al deze elementen zijn bij benadering geplaatst.

Alle (oppervlakte)maten zijn vereenvoudigd. Getoonde oppervlaktematen bij schuine daken zijn berekend tot de 150 cm-hoogtelijn.

# Plattegronden

## Keiwierde 48 - Almere Eerste Verdieping



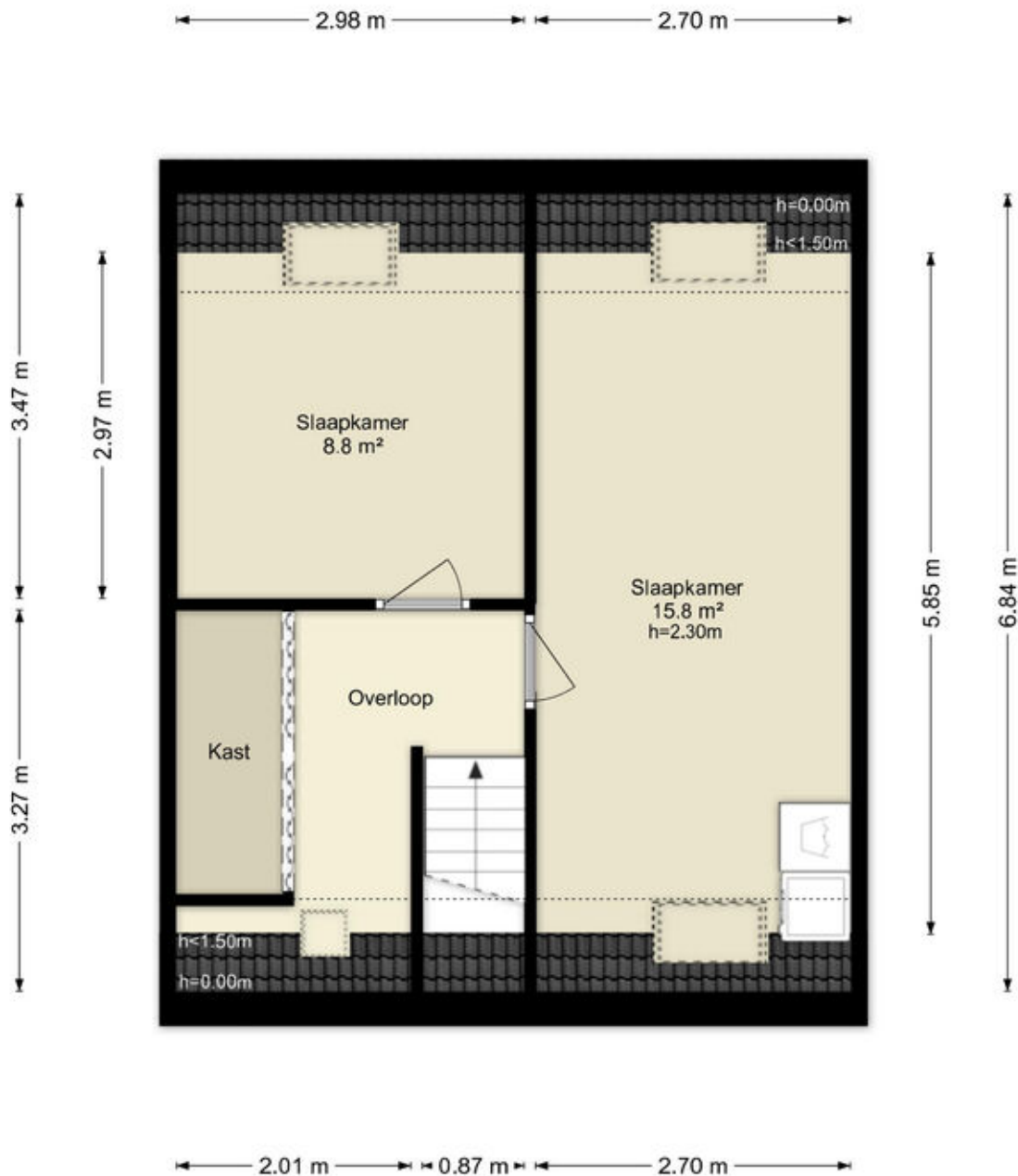
Deze plattegronden zijn uitsluitend bedoeld als indicatie van de woningindeling. De symbolen voor (dak)ramen, deuren, keuken- en sanitaire onderdelen tonen alleen de positie van de voorziening, niet het exacte type of de exacte afmetingen; al deze elementen zijn bij benadering geplaatst.

Alle (oppervlakte)maten zijn vereenvoudigd. Getoonde oppervlaktetmaten bij schuine daken zijn berekend tot de 150 cm-hoogtelijn.

# Plattegronden

## TWEEDE VERDIEPING

### Keiwierde 48 - Almere Tweede Verdieping

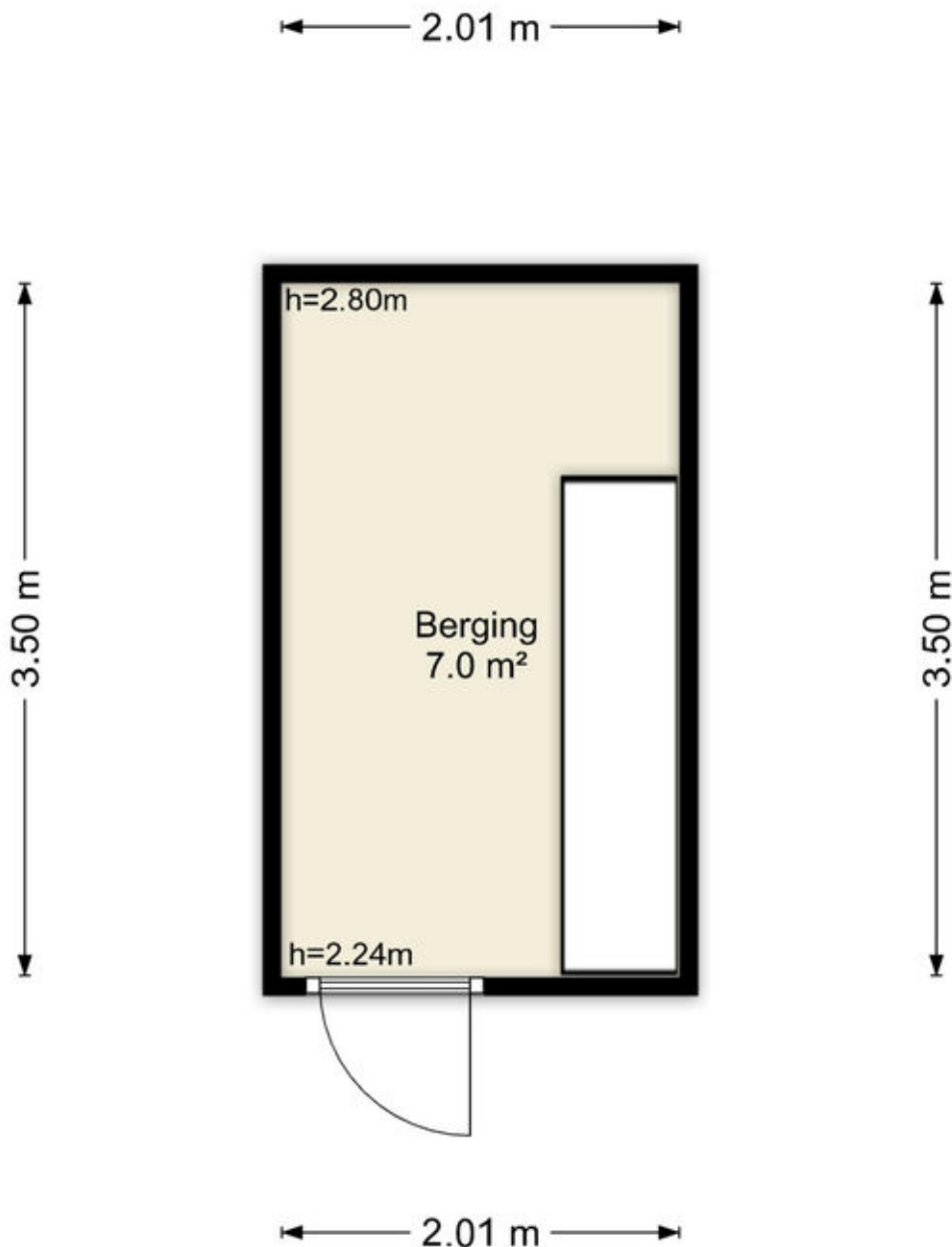


Deze plattegronden zijn uitsluitend bedoeld als indicatie van de woningindeling. De symbolen voor (dak)ramen, deuren, keuken- en sanitaire onderdelen tonen alleen de positie van de voorziening, niet het exacte type of de exacte afmetingen; al deze elementen zijn bij benadering geplaatst.

Alle (oppervlakte)maten zijn vereenvoudigd. Getoonde oppervlaktematens bij schuine daken zijn berekend tot de 150 cm-hoogtelijn.

# Plattegronden

## Keiwierde 48 - Almere Berging



Deze plattegronden zijn uitsluitend bedoeld als indicatie van de woningindeling. De symbolen voor (dak)ramen, deuren, keuken- en sanitaire onderdelen tonen alleen de positie van de voorziening, niet het exacte type of de exacte afmetingen; al deze elementen zijn bij benadering geplaatst.


Alle (oppervlakte)maten zijn vereenvoudigd. Getoonde oppervlaktematen bij schuine daken zijn berekend tot de 150 cm-hoogtelijn.

# Kadastrale kaart

Kadastrale kaart

Uw referentie: ---

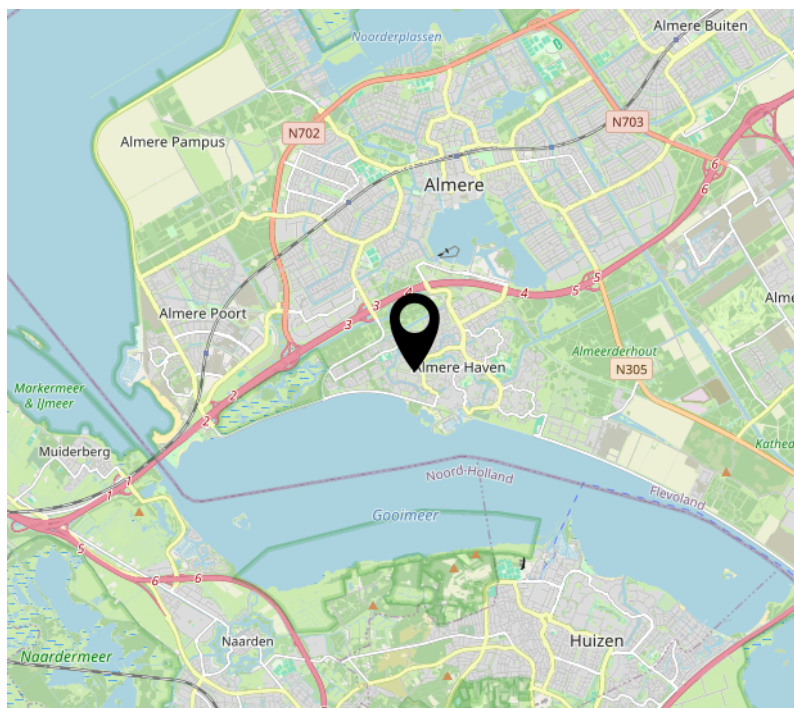
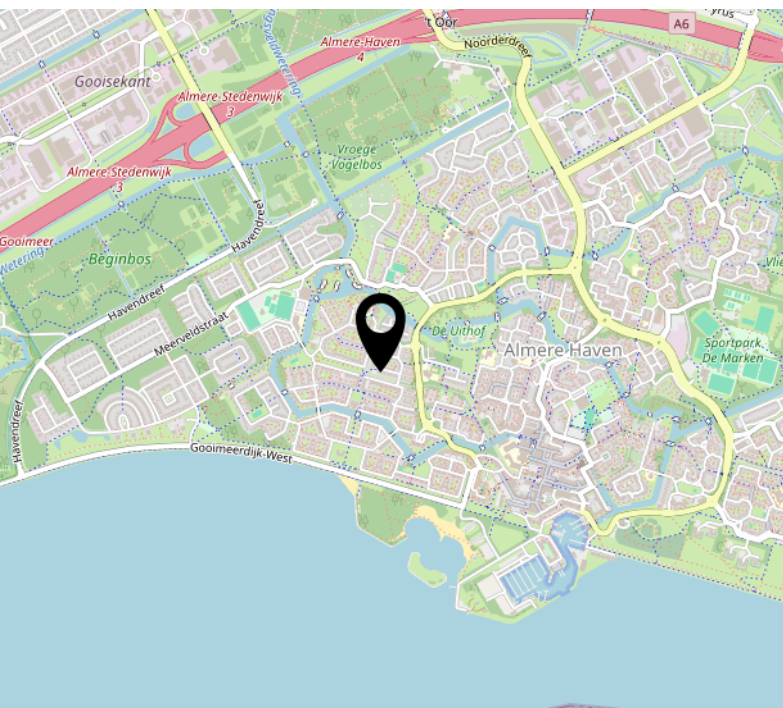
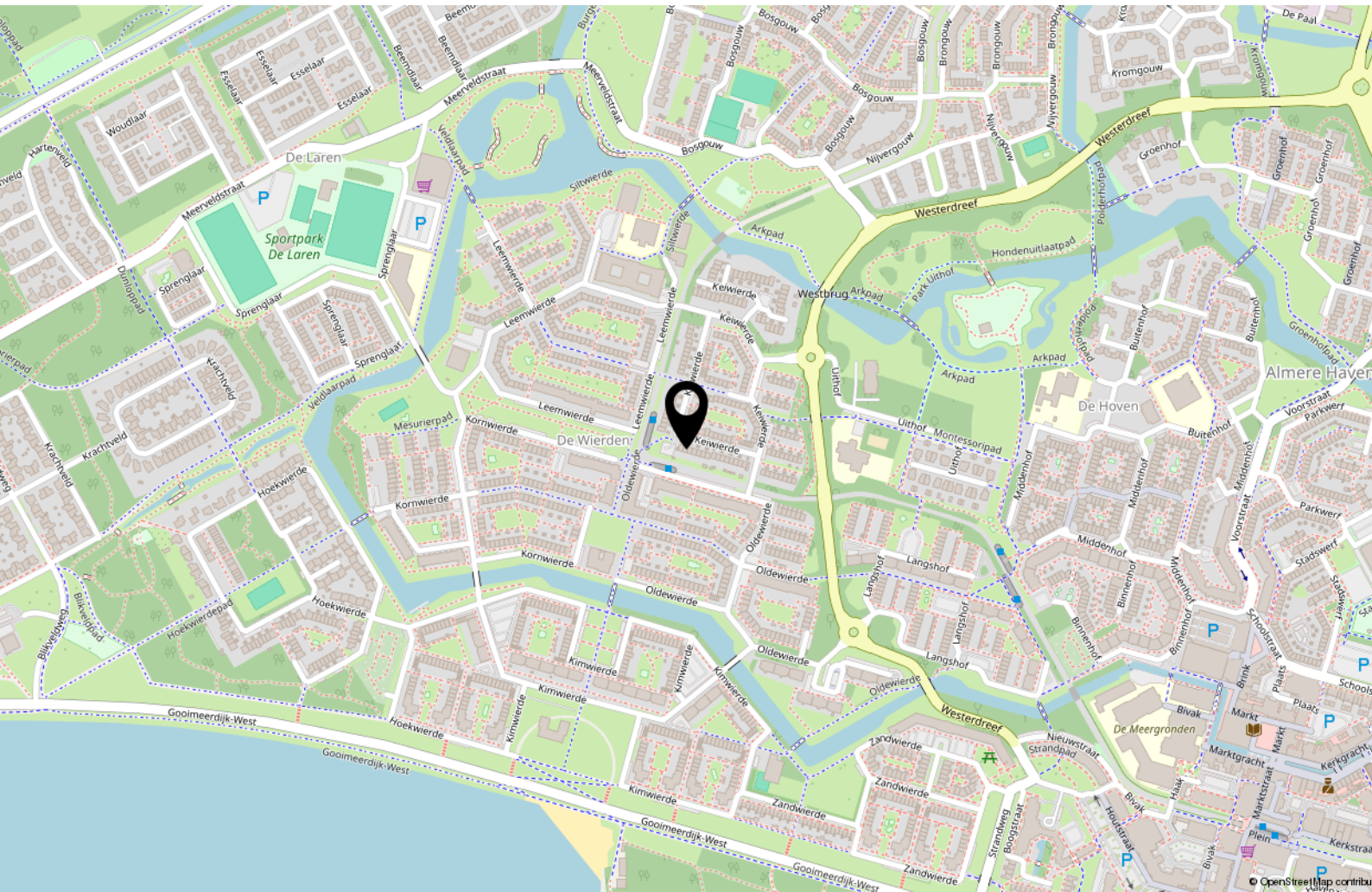


12345	Deze kaart is noordgericht	Schaal 1: 500	
25	Perceelnummer	Kadastrale gemeente Almere	
—	Huisnummer	Sectie G	
—	Vastgestelde kadastrale grens	Perceel 3719	
—	Voorlopige kadastrale grens		
—	Administratieve kadastrale grens		
—	Bebouwing		

Voor een eensluitend uittreksel, geleverd op 23 april 2026  
De bewaarder van het kadaster en de openbare registers

Aan dit uittreksel kunnen geen betrouwbare maten worden ontleend.  
De Dienst voor het kadaster en de openbare registers behoudt zich de intellectuele eigendomsrechten voor, waaronder het auteursrecht en het databankenrecht.

# Locatie op de kaart



# Lijst van zaken

	Blijft achter	Gaat mee	Ter overname
<b>Woning - Interieur</b>			
Designradiator(en)	X		
Verlichting, te weten			
- inbouwspots/dimmers	X		
- opbouwspots/armaturen/lampen/dimmers			X
- losse (hang)lampen			X
Raamdecoratie/zonwering binnen, te weten			
- gordijnrails	X		
- gordijnen	X		
- overgordijnen	X		
- vitrages	X		
- rolgordijnen	X		
- lamellen	X		
- jaloezieën	X		
- (losse) horren/rolhorren	X		
-	X		
Vloerdecoratie, te weten			
- vloerbedekking	X		
- laminaat	X		
- Travertin vloer in keuken	X		
<b>Woning - Keuken</b>			
Keukenblok (met bovenkasten)	X		
Keuken (inbouw)apparatuur, te weten			
- (gas)fornuis	X		
- afzuigkap	X		
- oven	X		
- koel-vriescombinatie	X		
<b>Woning - Sanitair/sauna</b>			
Toilet met de volgende toebehoren			

# Lijst van zaken

	Blijft achter	Gaat mee	Ter overname
- toilet	X		
- toiletrolhouder	X		
- toiletborstel(houder)	X		
- fontein	X		
Badkamer met de volgende toebehoren			
- douche (cabine/scherm)	X		
- wastafelmeubel	X		
- toilet	X		
- toiletrolhouder	X		
- toiletborstel(houder)	X		
- Wasmachine en droger			X
<b>Woning - Exterieur/installaties/veiligheid/ energiebesparing</b>			
(Voordeur)bel	X		
(Veiligheids)sloten en overige inbraakpreventie	X		
Rookmelders	X		
(Klok)thermostaat	X		
Screens	X		
Veiligheidsschakelaar wasautomaat	X		
Waterslot wasautomaat	X		
Warmwatervoorziening, te weten			
- CV-installatie	X		
<b>Tuin - Inrichting</b>			
Tuinaanleg/bestrating	X		
Beplanting	X		
<b>Tuin - Verlichting/installaties</b>			
Buitenverlichting	X		
<b>Tuin - Bebouwing</b>			
Kasten/werkbank in tuinhuis/berging	X		

# Lijst van zaken

	Blijft achter	Gaat mee	Ter overname
<b>Tuin - Overig</b>			
Overige tuin, te weten			
- (sier)hek	X		



# Over ons



Onze roots gaan terug naar 1975. Onze organisatie startte dat jaar als een echt familiebedrijf en eerste makelaar van Flevoland. We groeiden uit tot een organisatie met 80 medewerkers in Almere, Amsterdam, Dronten, Lelystad en Zwolle. We zijn in ons DNA altijd een familiebedrijf gebleven met service hoog in het vaandel. Klanttevredenheid is een van onze belangrijkste graadmeters. Op de gemiddelde 9- die we op Funda van onze opdrachtgevers krijgen, zijn we dan ook erg trots. Al een aantal jaren op rij worden we door Vastgoed uitgeroepen tot de nummer 1 makelaar van Almere.

## Trots op onze stad

Almere is de afgelopen jaren steeds populairder geworden. Of het nu om starters gaat die hun eerste studio kopen, gezinnen uit Amsterdam die in onze stad de ruimte en het groen opzoeken of fervente Almeerders die de stad voor geen goud willen verlaten en toe zijn aan een volgende stap in hun wooncarrière.

In die stad mogen wij wonen en werken!

## Ons team

We werken met uiteraard een deskundig team van makelaars en gedreven ondersteuning die tot het uiterste gaan om onze opdrachtgevers van dienst te zijn. Dat lukt niet altijd van 9 tot 17 en dat hoeft ook niet. We zijn met een heel team, waardoor we ook 's avonds en op zaterdag afspraken kunnen maken. Net wanneer het jou het beste uitkomt.

We wensen je veel succes met de zoektocht naar je nieuwe huis! Uiteraard staan we graag voor je klaar wanneer je advies kunt gebruiken!



## Contact

Randstad 2301,  
1314 BN Almere  
Tel: 036 533 0077  
[www.vanderlinden.nl](http://www.vanderlinden.nl)  
[info.almere@vanderlinden.nl](mailto:info.almere@vanderlinden.nl)

