

# WOON plezier

begint bij Broeckx makelaars



**Herenlaan 50**  
**Helmond**

Vraagprijs € 539.000,- k.k.

 [woonplezier.nl](https://www.woonplezier.nl)

0492 549 055 - [helmond@woonplezier.nl](mailto:helmond@woonplezier.nl)

  
**broeckx**  
makelaars



### Algemeen

Ruime hoekwoning met grote woonkeuken, 4 woonlagen, balkon én prachtige ligging.

Wonen in het hart van De Veste, met alle voorzieningen op loopafstand én een woning die verrassend veel ruimte biedt? Dan is Herenlaan 50 absoluut het bekijken waard.



### Kenmerken

Woonoppervlakte:	169 m <sup>2</sup>
Inhoud:	619 m <sup>3</sup>
Perceeloppervlakte:	64 m <sup>2</sup>
Bouwjaar:	2005
Vraagprijs:	€ 539.000,- k.k.

### Bijzonderheden

- ✓ Ruime hoekwoning met 4 woonlagen
- ✓ Grote woonkeuken (ca. 26 m<sup>2</sup>) met luxe inrichting
- ✓ Lichte woonkamer (ca. 35 m<sup>2</sup>) met balkon
- ✓ 3 ruime slaapkamers
- ✓ 10 zonnepanelen met 10 micro omvormers
- ✓ Airco in keuken, woonkamer en slaapkamer
- ✓ 2 inpandige bergingen
- ✓ Eigen parkeerplaats op afgesloten terrein; servicekosten 32,34 per maand



## Entree

Via de hal/entree met moderne toiletruimte betreed je de woning. Op deze verdieping bevinden zich twee praktische inpandige bergingen:

- een fietsenberging
- een tweede berging met witgoedaansluitingen en provisieruimte



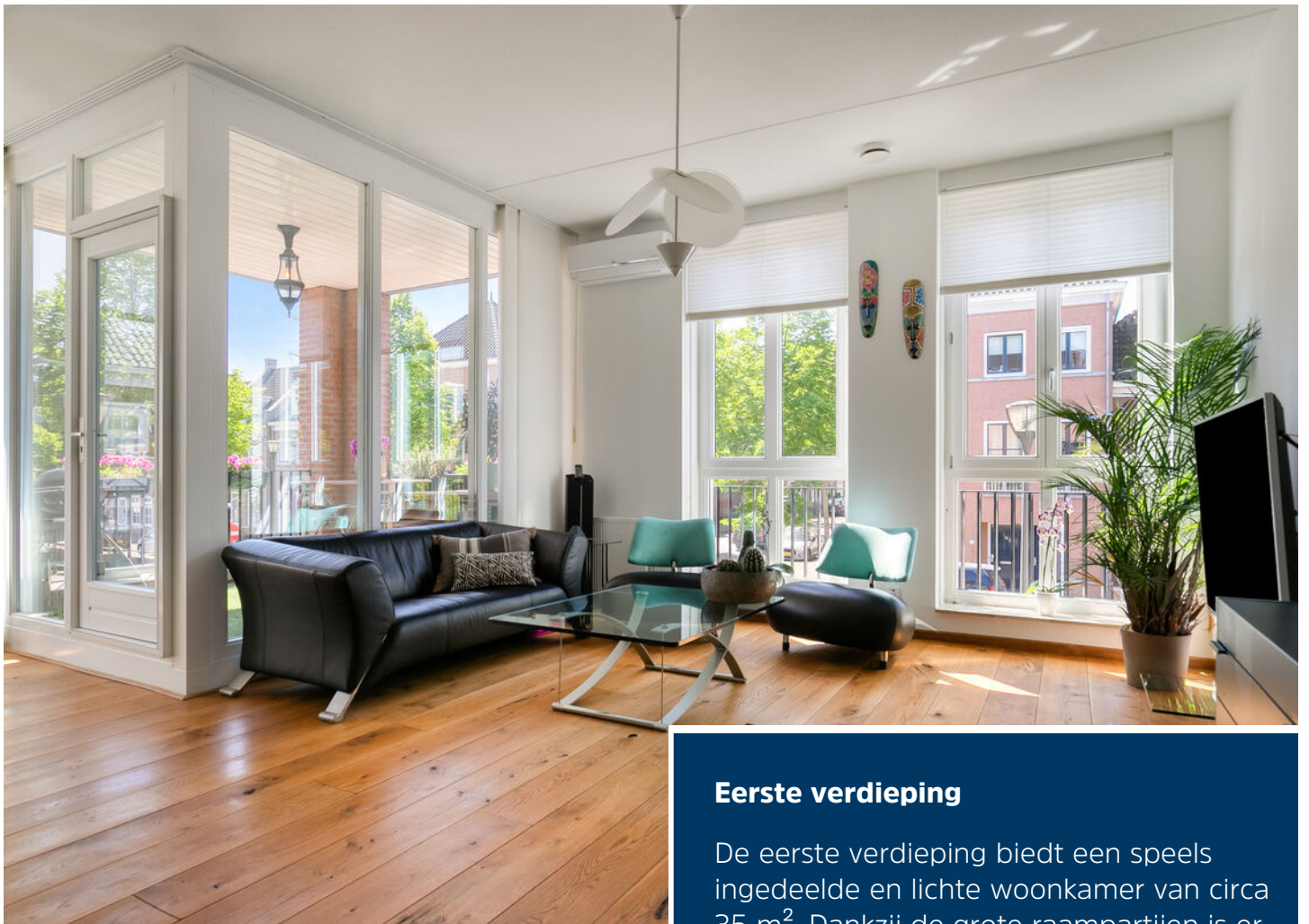


## Keuken

De royale woonkeuken (ca. 26 m<sup>2</sup>) is een echte leefruimte waar comfort en gezelligheid samenkomen. De luxe keuken beschikt over een kook-/spoeleiland met inbouwapparatuur en een wandopstelling met o.a. koel- vries combinatie en combi-magnetron en een extra oven. Afgewerkt met een massief eiken vloer en voorzien van airco (koelen/verwarmen).







### Eerste verdieping

De eerste verdieping biedt een speels ingedeelde en lichte woonkamer van circa 35 m<sup>2</sup>. Dankzij de grote raampartijen is er veel daglicht en een prettige sfeer. De woonkamer is afgewerkt met een fraaie massief eiken vloer en voorzien van airco.



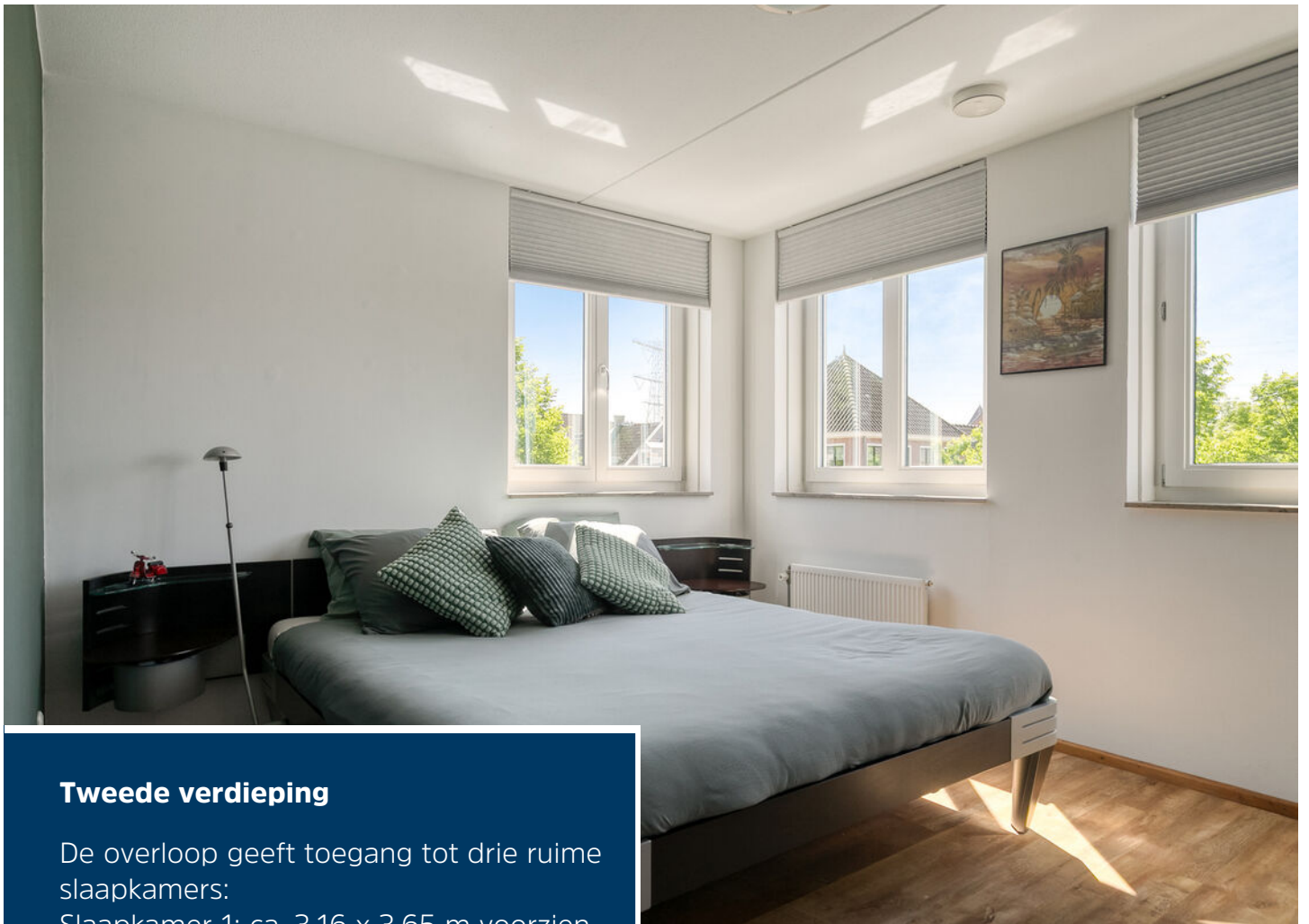




## Balkon

Via de woonkamer heb je toegang tot het zonnig balkon – een fijne plek met vrij uitzicht waar je heerlijk kunt zitten.





## Tweede verdieping

De overloop geeft toegang tot drie ruime slaapkamers:

Slaapkamer 1: ca. 3,16 x 3,65 m voorzien van arico

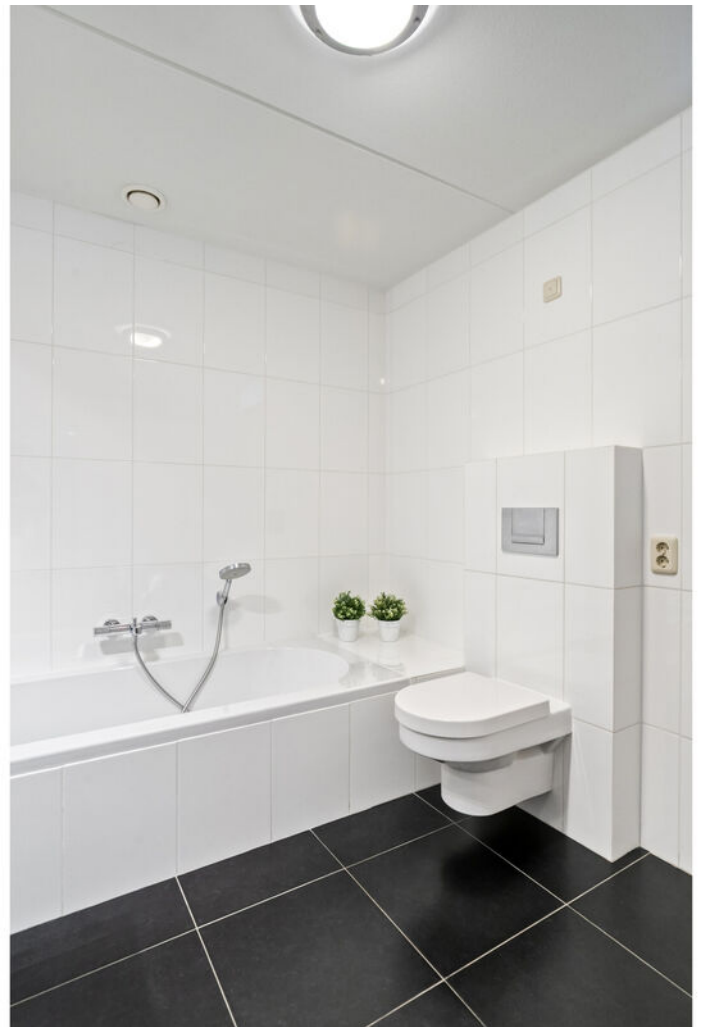
Slaapkamer 2: ca. 3,73 x 2,56 m

Slaapkamer 3: ca. 3,16 x 3,20 m

Alle kamers zijn netjes afgewerkt met een pvc-vloer.

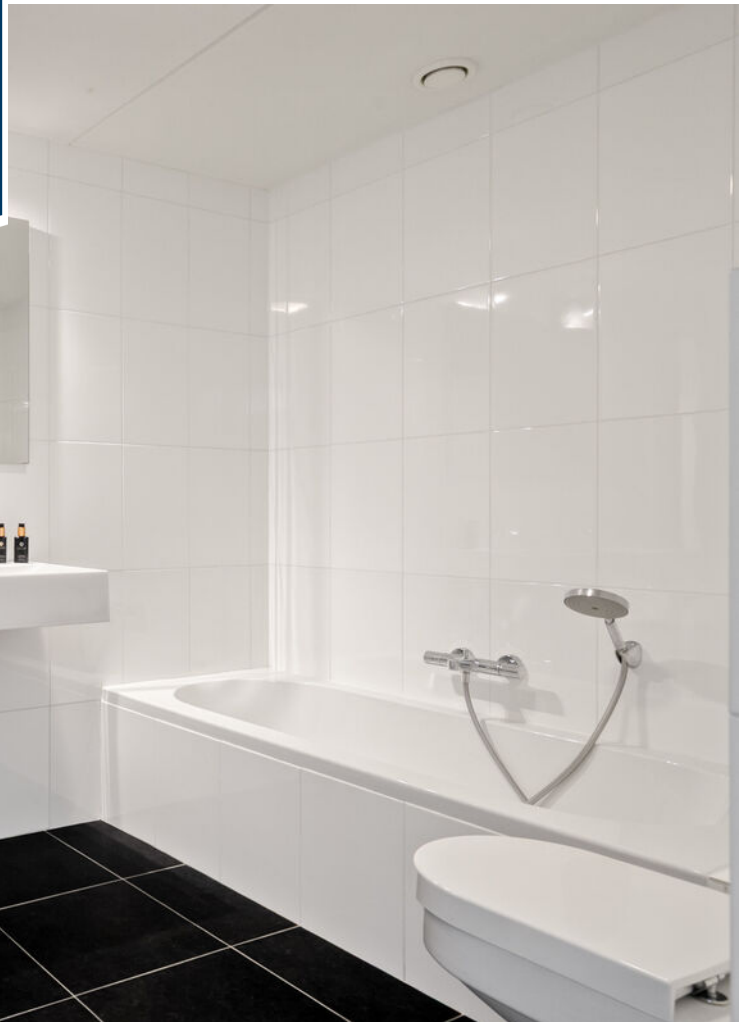


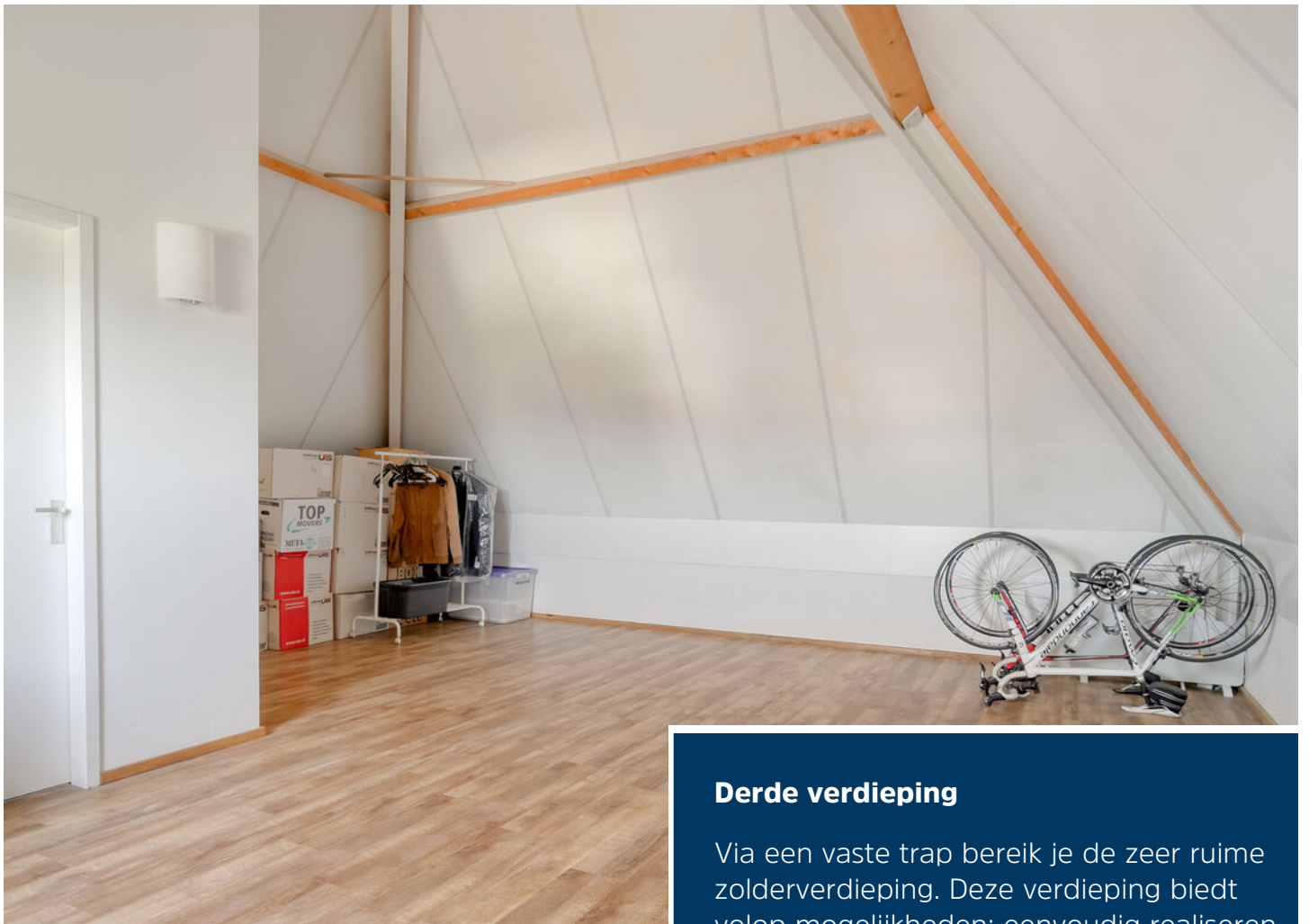




## Badkamer

De badkamer is ruim opgezet en voorzien van: een ligbad, een inloopdouche, tweede toilet en een wastafel met dubbele kraan.





### Derde verdieping

Via een vaste trap bereik je de zeer ruime zolderverdieping. Deze verdieping biedt volop mogelijkheden: eenvoudig realiseren van 1 of zelfs 2 extra slaapkamers met bergvliering of als werk/hobbyruimte. Er is al een groot Velux dakraam aanwezig, wat zorgt voor daglicht. Daarnaast is er een bergruimte met de opstelling van de CV-ketel (2018) en mechanische ventilatie.





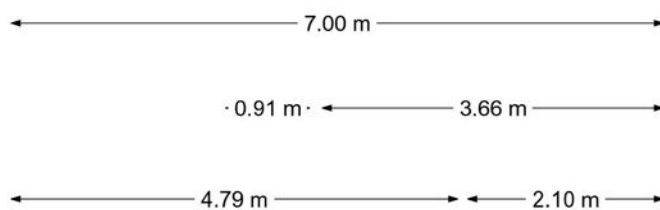
## Parkeren

De woning beschikt over een eigen vaste parkeerplaats op een afgesloten binnenterrein.

De servicekosten hiervoor bedragen € 32,34 per maand.



# Begane grond

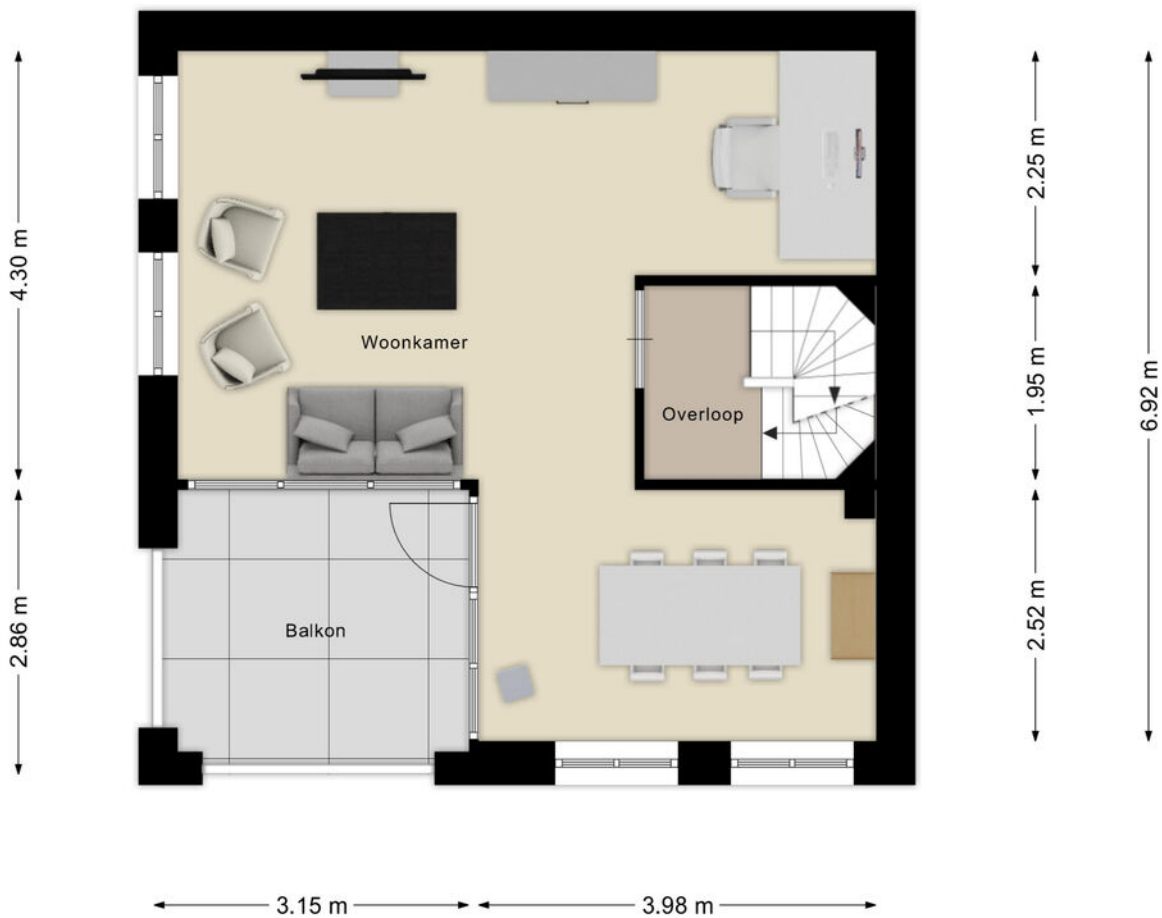


Aan de plattegronden kunnen geen rechten worden ontleend  
© Zibber [www.zibber.nl](http://www.zibber.nl)

# 1e verdieping

7.00 m

4.58 m 2.32 m



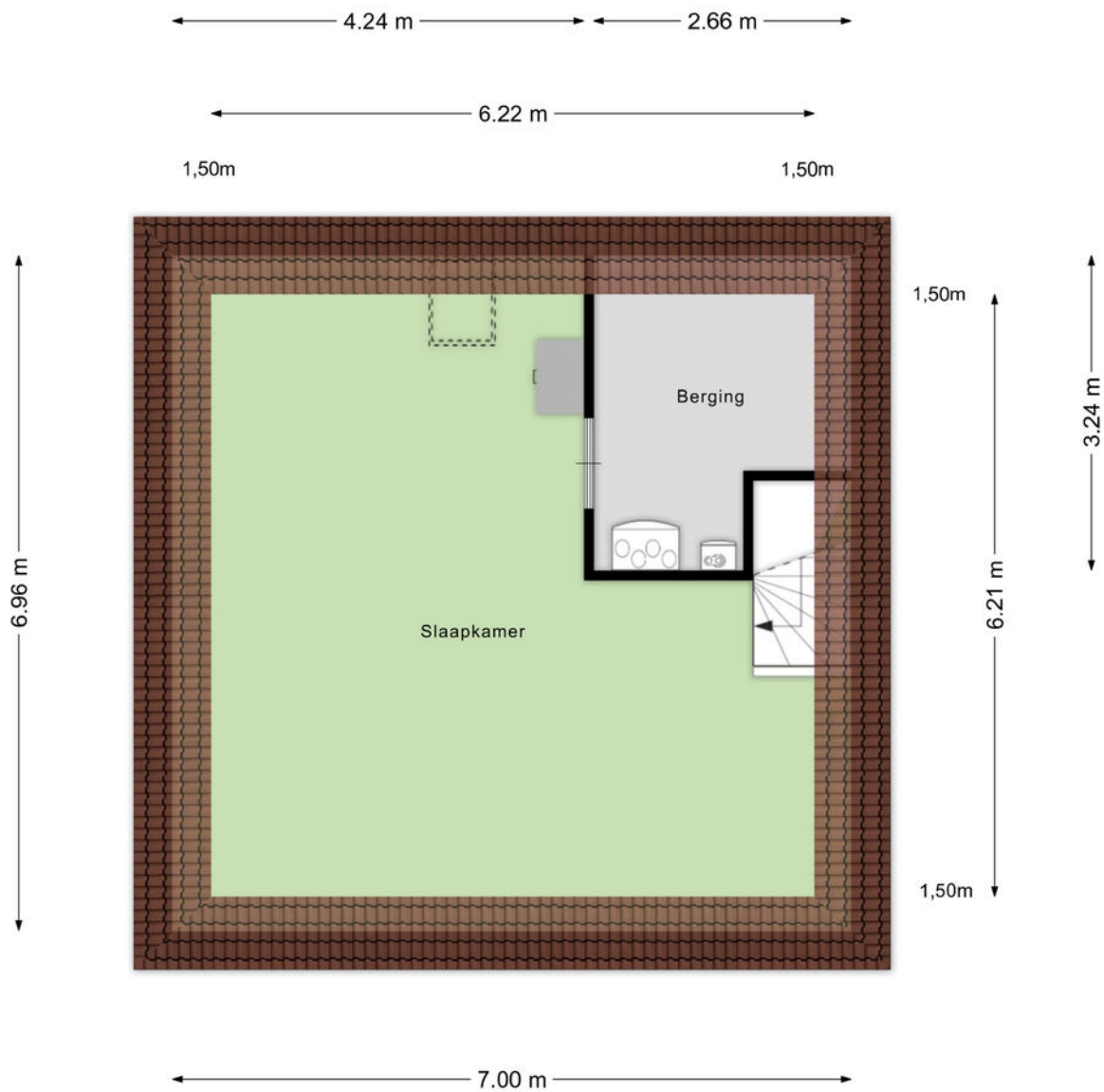
Aan de plattegronden kunnen geen rechten worden ontleend  
© Zibber [www.zibber.nl](http://www.zibber.nl)

# 2e verdieping



Aan de plattegronden kunnen geen rechten worden ontleend  
© Zibber [www.zibber.nl](http://www.zibber.nl)

# 3e verdieping



Aan de plattegronden kunnen geen rechten worden ontleend  
© Zibber [www.zibber.nl](http://www.zibber.nl)

# Carport



4.55 m

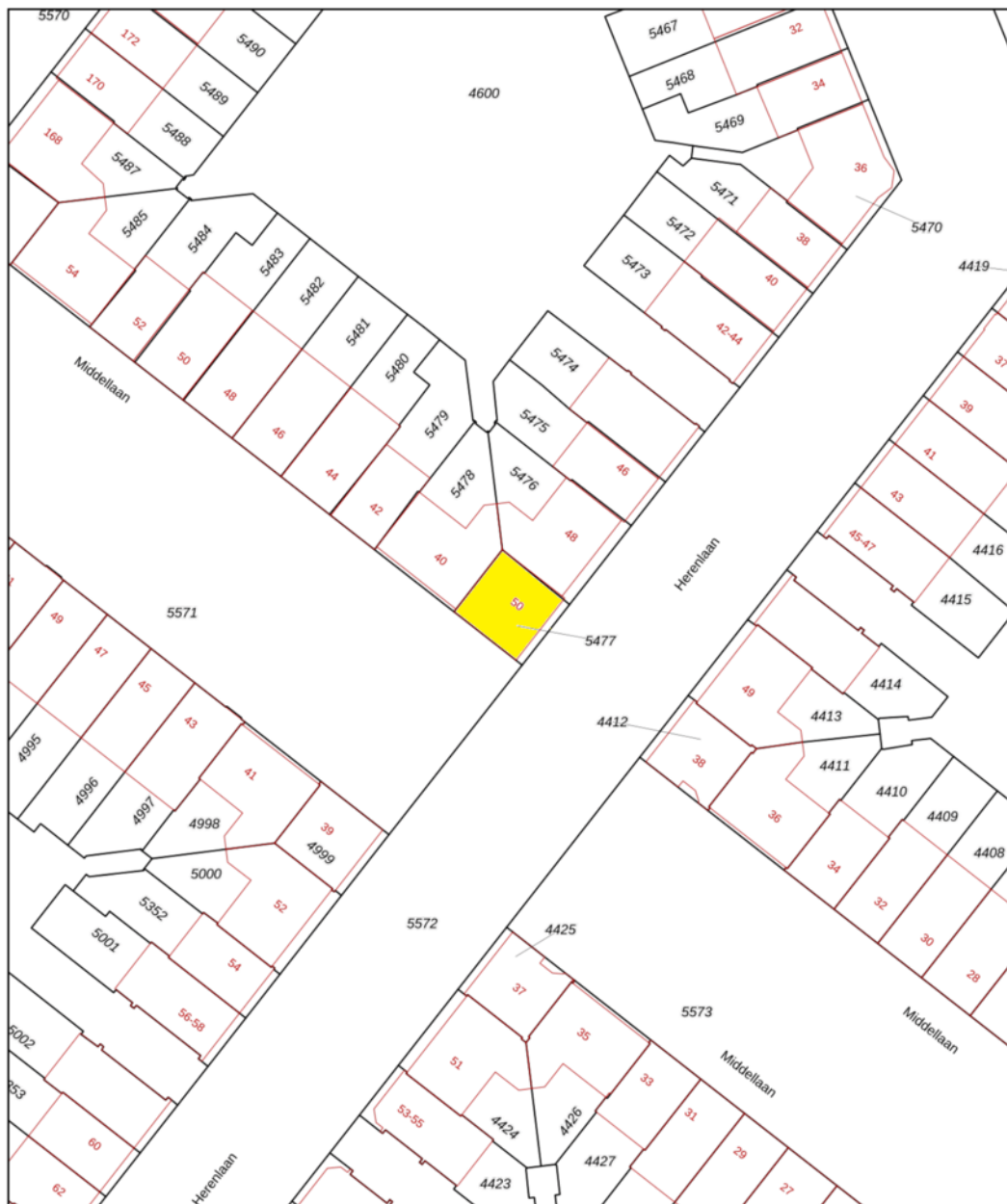
2.43 m


Aan de plattegronden kunnen geen rechten worden ontleend  
© Zibber [www.zibber.nl](http://www.zibber.nl)

# Kadastrale kaart

Kadastrale kaart

Uw referentie: rtm



<p>12345 Perceelnummer</p> <p>25 Huisnummer</p> <p>— Vastgestelde kadastrale grens</p> <p>— Voorlopige kadastrale grens</p> <p>— Administratieve kadastrale grens</p> <p>— Bebouwing</p>	<p>Deze kaart is noordgericht</p> <p>Schaal 1: 500</p> <p>Kadastrale gemeente Helmond</p> <p>Sectie U</p> <p>Perceel 5477</p>	<p><b>kadaster</b></p> 
--	---	--

Voor een eenskluidend uittreksel, geleverd op 18 maart 2026  
De bewaarder van het kadaster en de openbare registers

Aan dit uittreksel kunnen geen betrouwbare maten worden ontleend.  
De Dienst voor het kadaster en de openbare registers behoudt zich de intellectuele  
eigendomsrechten voor, waaronder het auteursrecht en het databankenrecht.

# Heeft u interesse?



Laat het weten aan:

**R.T.M. (Ruud) Hesen**

Register Makelaar/Taxateur

06 533 01 994

ruud@woonplezier.nl



broeckx  
makelaars

Mierloseweg 3

5707 AA Helmond

T. 0492 549 055

helmond@woonplezier.nl



**woonplezier.nl**

Vind ons ook op:



Ons kantoor besteedt de uiterste zorg aan de betrouwbaarheid en actualiteit van de gegevens in de door ons samengestelde verkoopbrochure. Onjuistheden en onvolledigheden kunnen echter voorkomen. Aan de door ons gepresenteerde gegevens waaronder de teksten en plattegronden kunnen geen rechten worden ontleend. Twijfelt u aan de juistheden van de gegevens, vraag dan hoe deze zijn verkregen of kom nog een keer kijken. Probeer te allen tijde alle voor u relevante informatie vooraf te verkrijgen.