



BURGEMEESTER VAN DER JAGTKADE 44 HELLEVOETSLUIS

VRAAGPRIJS € 560.000 K.K.

KENMERKEN



WOONOPPERVLAKTE
155 m²

PERCEELOPPERVLAKTE
55 m²

INHOUD
517 m³

BOUWJAAR
2003

ENERGIELABEL
A

OMSCHRIJVING

Stel je eens voor...

Strak, strakker, strakst, een extra slaapkamer op de begane grond en de boot voor de deur. De kadewoningen zijn ongekend populair en dat is logisch. Waar anders in Hellevoetsluis woon je zo mooi aan de haven, wandel je naar het strand en is zoveel te beleven. Zoek de gezelligheid van de terrassen op, geniet in stilte op je eigen dakterras of pak de fiets voor een tochtje op het eiland. En als je dan een mooi en goed afgewerkte woning op het oog hebt dan kom je al snel uit bij dit huis.

Met veel liefde, aandacht en oog voor detail is dit huis onderhouden en ingericht. Een blanco canvas voor jouw nieuwe avontuur. Ideaal voor grotere of samengestelde gezinnen door de extra slaapkamer op de begane grond en de zeer efficiënt gebruikte ruimte op de bovenste verdieping. Uren kookplezier, tijd voor een borrel aan de bar en meer dan voldoende bergruimte vind je in de moderne keuken met hoge kwaliteit inbouwapparatuur (Miele) waaronder een wokpit, kookplaat, koffiemachine, heteluchtoven en een stoomoven. In deze tijd van het jaar is het al snel goed toeven op de grote bank voor de deur. Praktische bergruimte, een garderobekast, het toilet en de officiële voordeur zijn hier ook te vinden. Momenteel worden twee parkeerplaatsen in de overdekte garage gehuurd (in overleg mogelijk over te nemen) zodat er voldoende ruimte is om ook de auto veilig en droog te stallen.

Vanuit de woonkamer kijk je prachtig uit over de haven en de wallen aan de kadezijde. Een grote loungehoek, eettafel, lange wanden om kasten te plaatsen, elke gewenste indeling is mogelijk. De etage erboven is ingericht om te slapen en tevens vind je hier de in 2021 verbouwde badkamer met inloopdouche en een breed wastafelmeubel. Twee ruime slaapkamers aan weerszijde en een apart toilet op de overloop maken deze verdieping zeer gebruiksvriendelijk.

De bovenste woonlaag biedt de grootste verrassing. Hier is niet alleen een dakkapel geplaatst tijdens de bouw maar vind je ook een hele toffe verhoging met twee slaappleaatsen. Ideaal voor opgroeiende kinderen en zeer ruimtebesparend. Op avontuur in je eigen huis en bovenal veel ruimte over om te spelen of een bureau te plaatsen om een werkplek te realiseren.

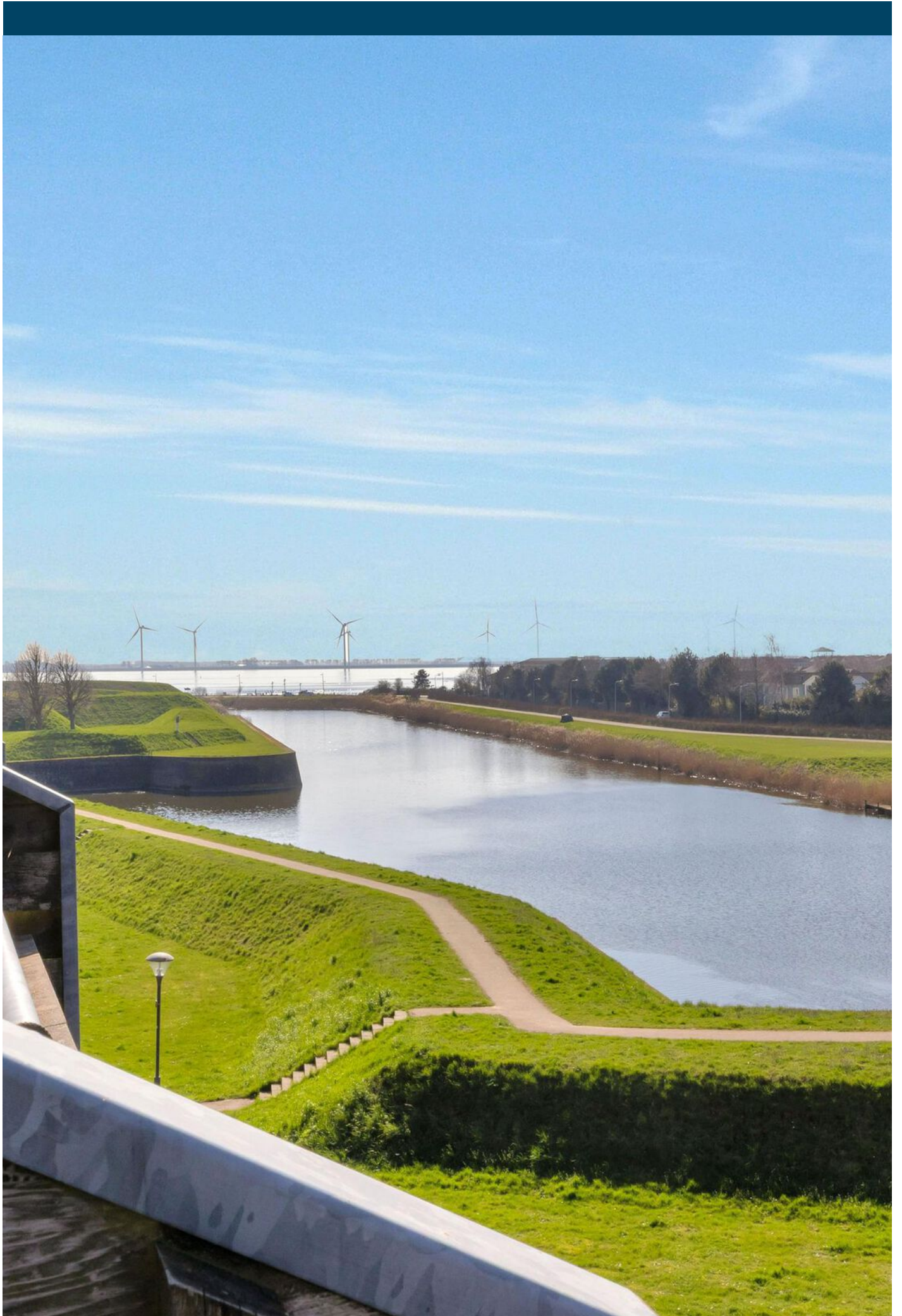
Het dakterras vormt een mooie aanvulling op deze toch al speelse etage en een plek om je lekker even terug te trekken met uitzicht op het Haringvliet. Netjes afgewerkt en voorzien van een zonnenscherm kun je hier tot en met zonsondergang genieten.

Kortom, niet alleen een mooie plek maar zeker ook een mooie grote woning die zeer netjes is onderhouden en voor een grote doelgroep aantrekkelijk is.

Dat is de Burgemeester van der Jagtkade 44.

Uitblinkers:

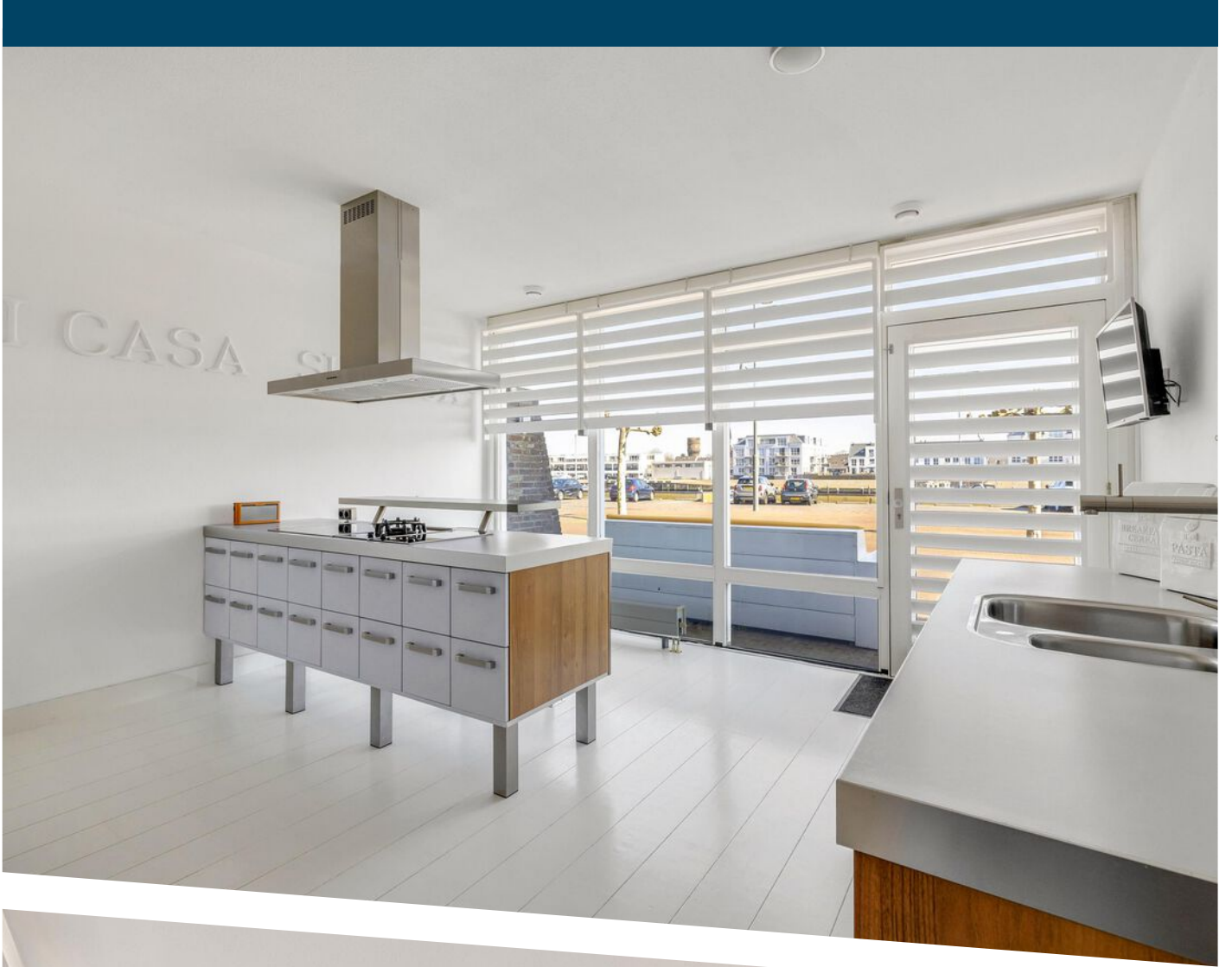
- Extra slaapkamer op de begane grond;
- Schilderwerk buitenzijde Q4 2025;
- Oplevering; in overleg.



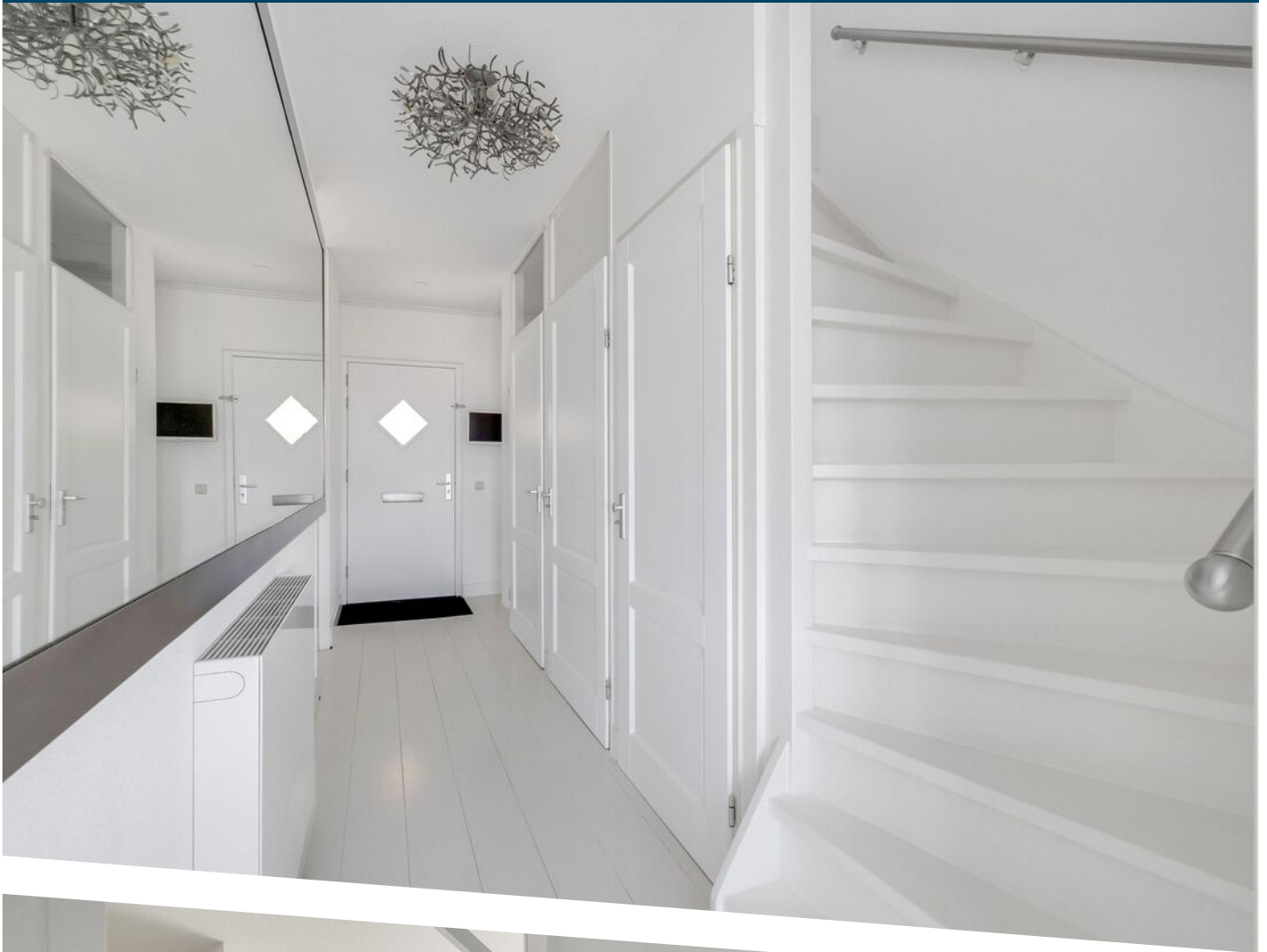


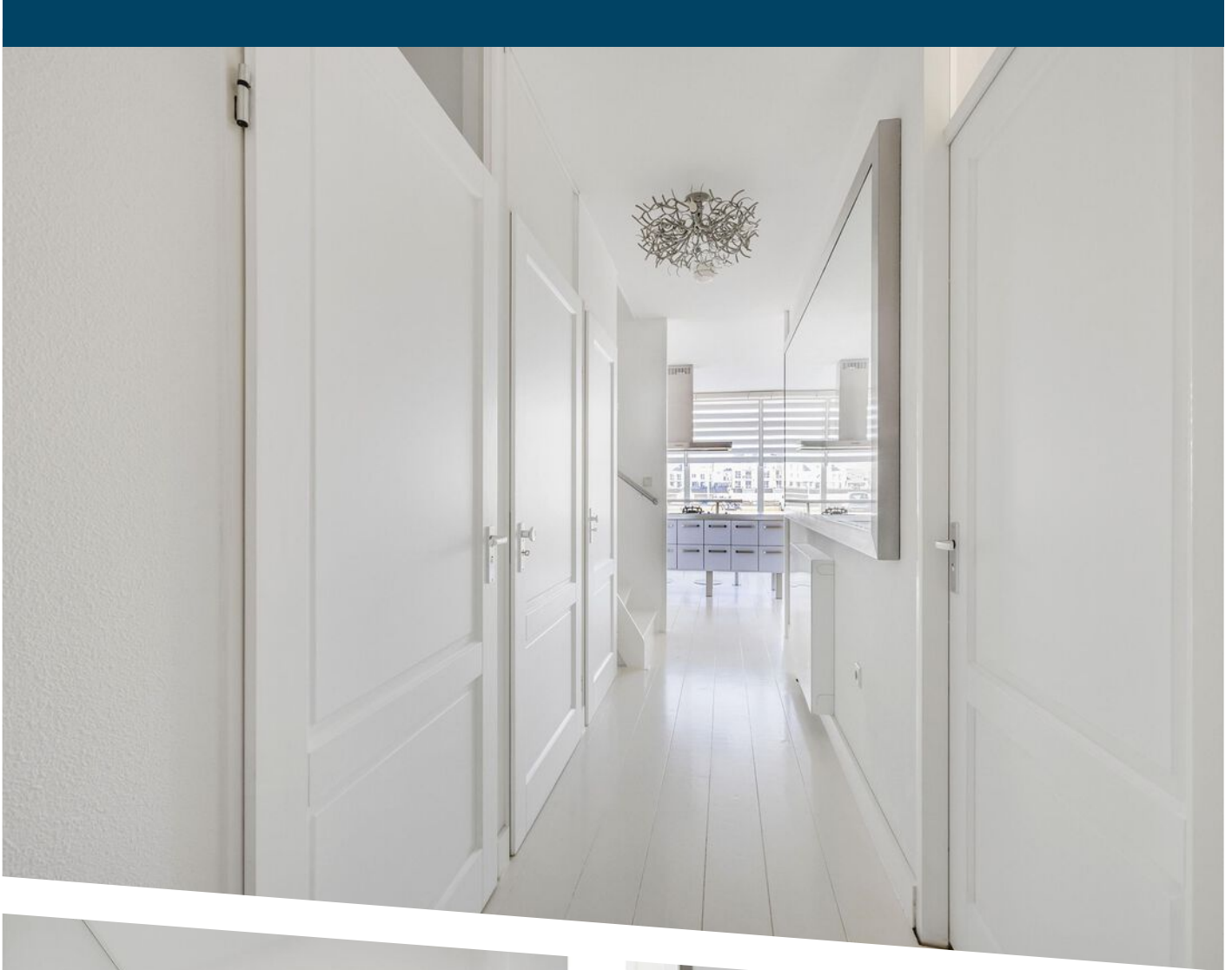


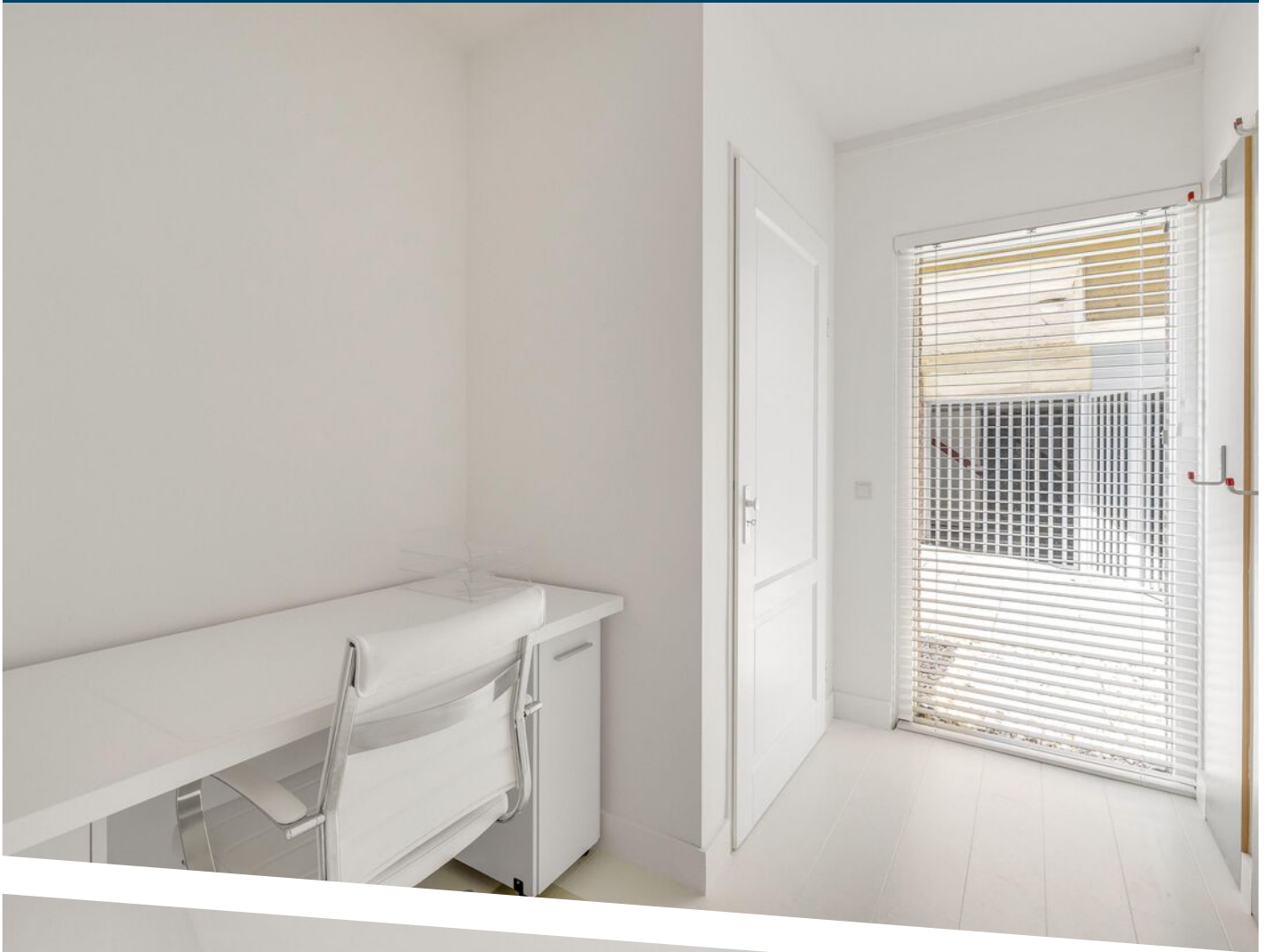








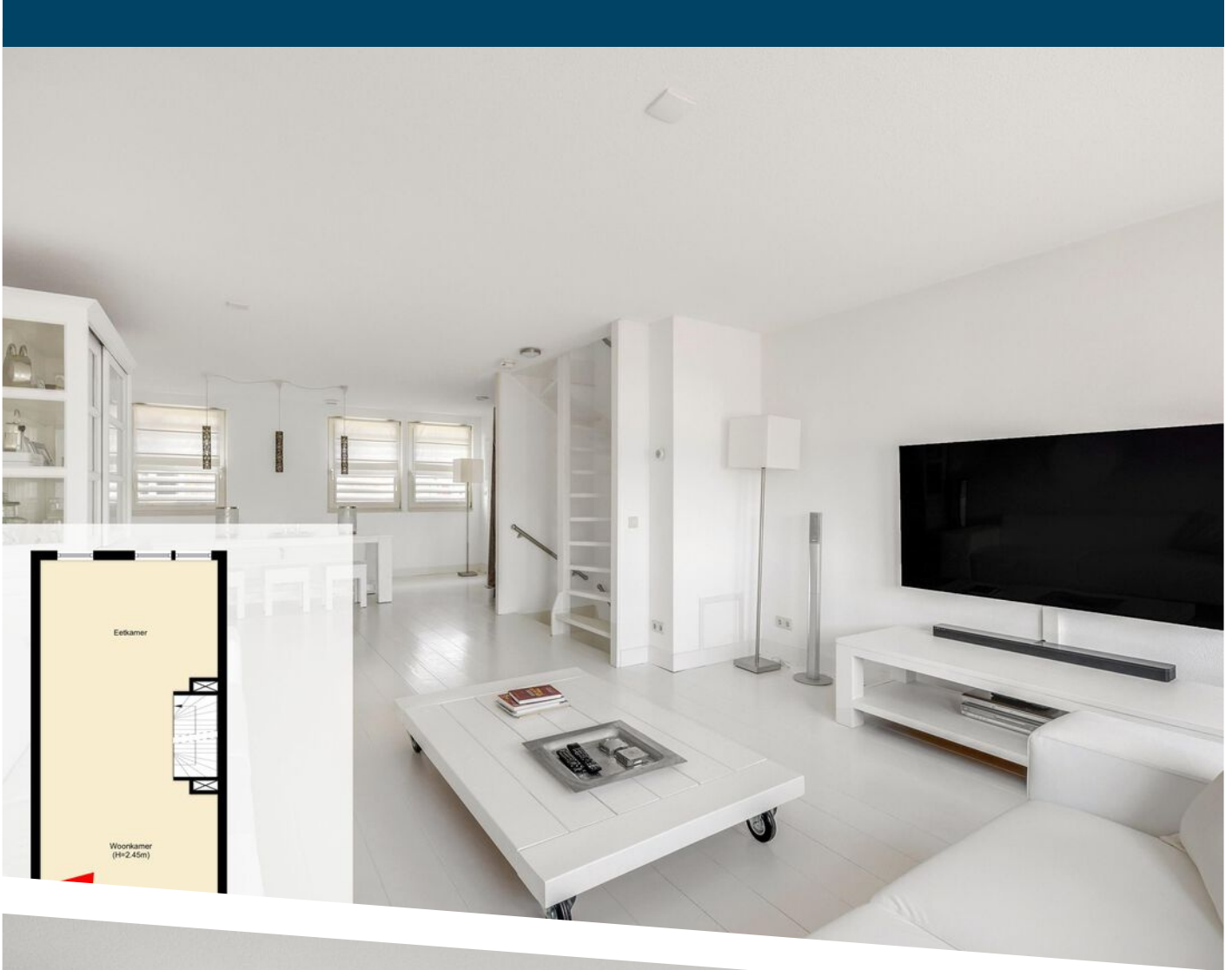


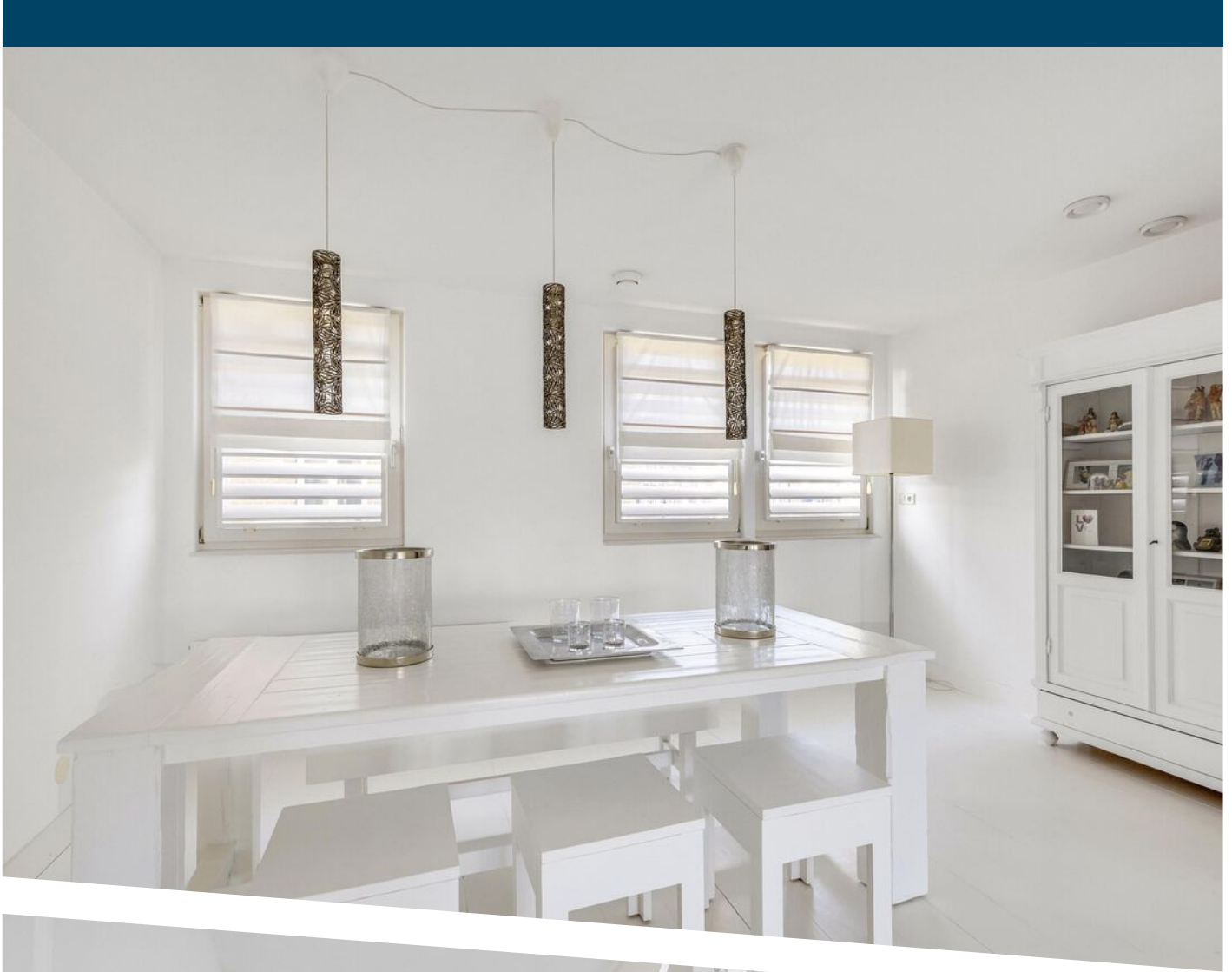


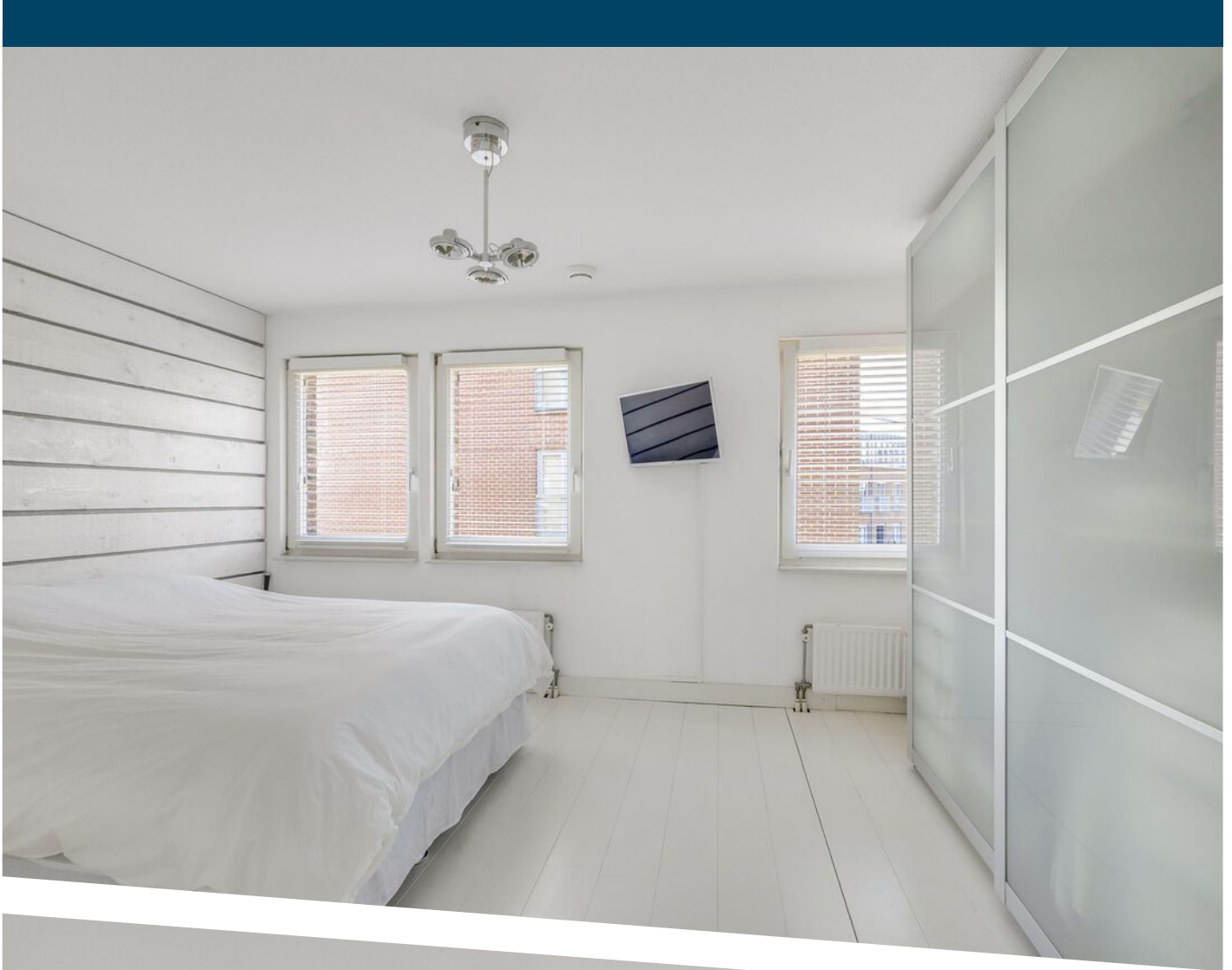


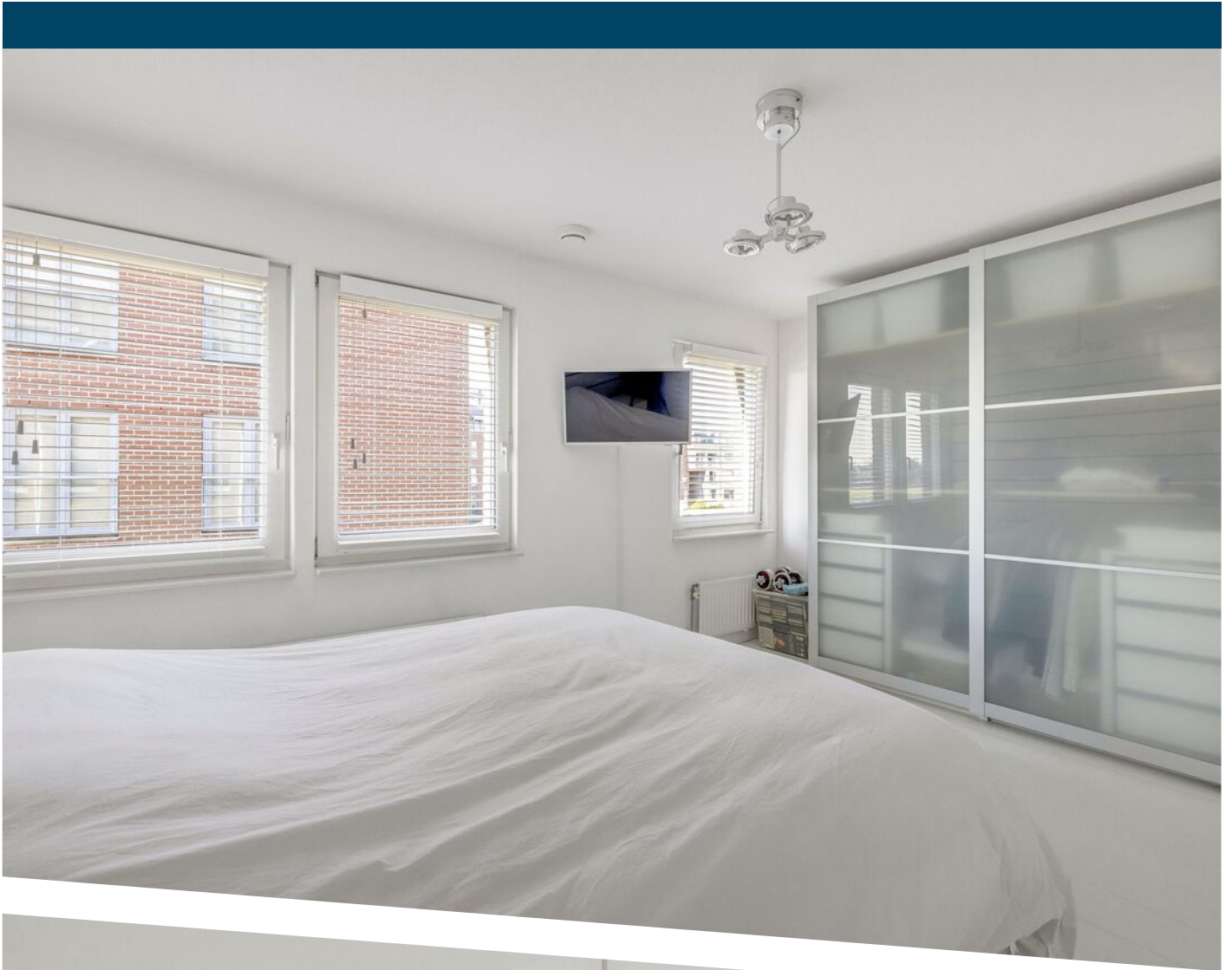


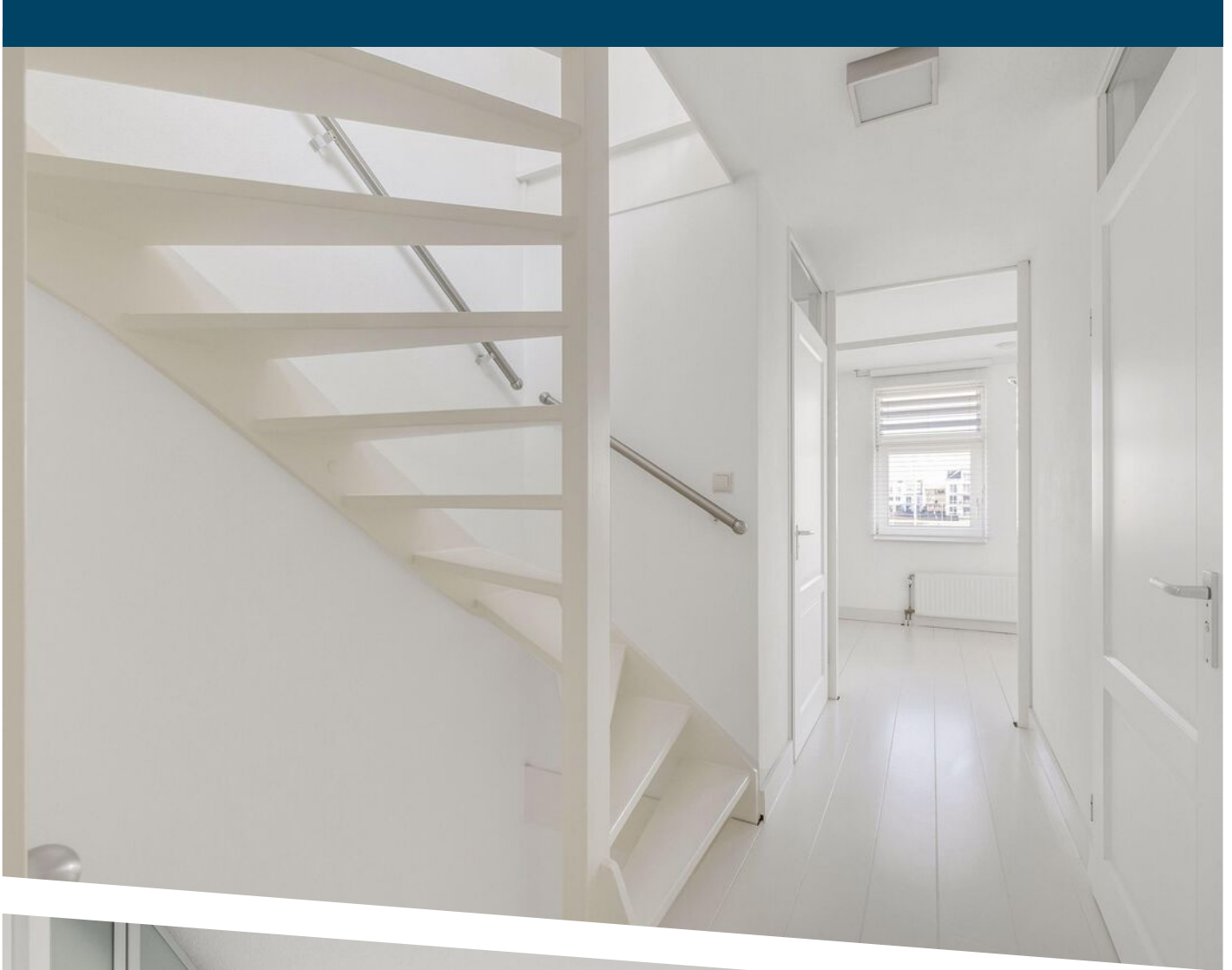


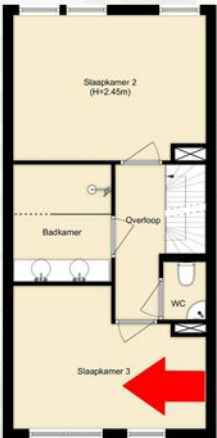
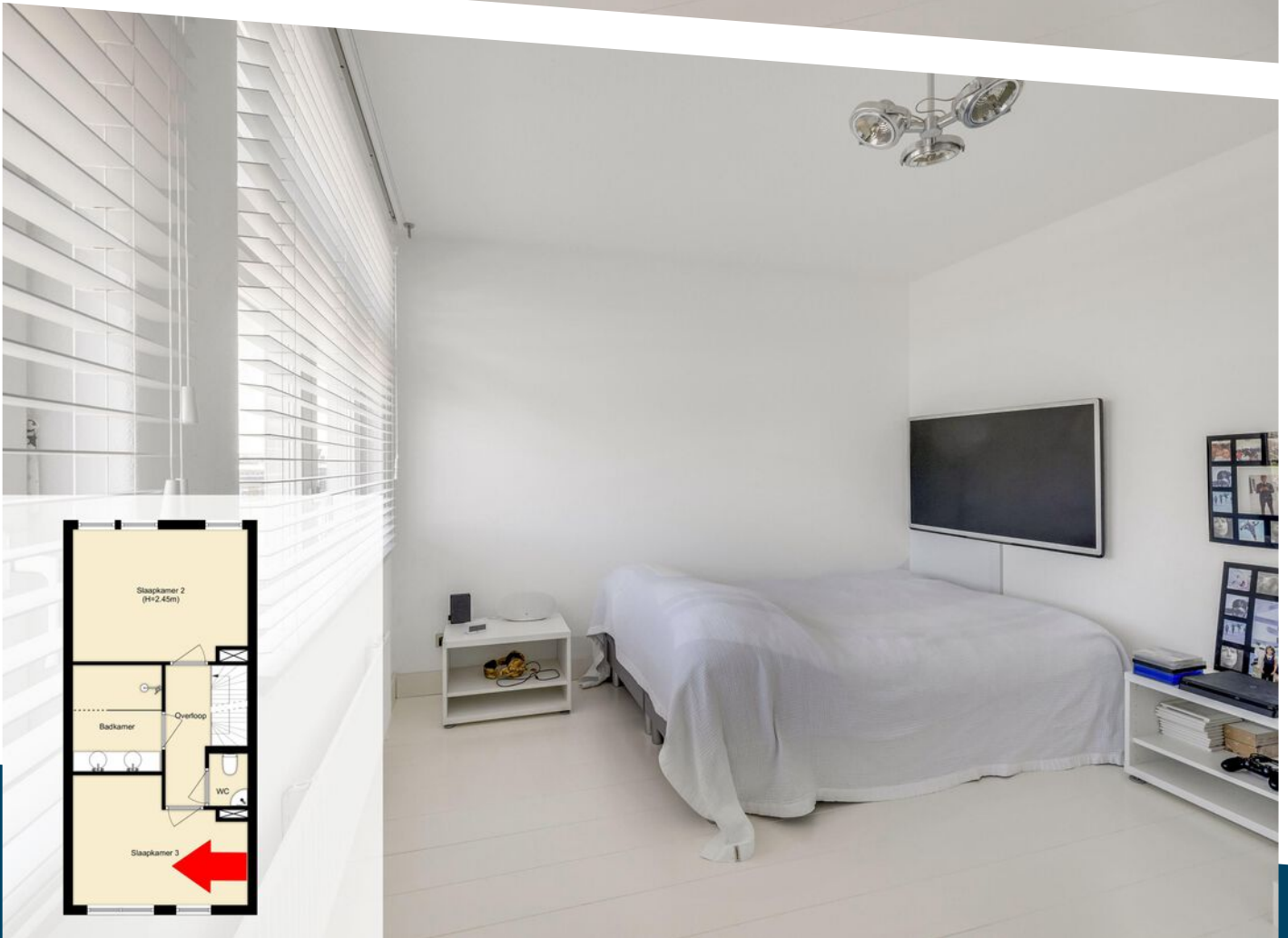
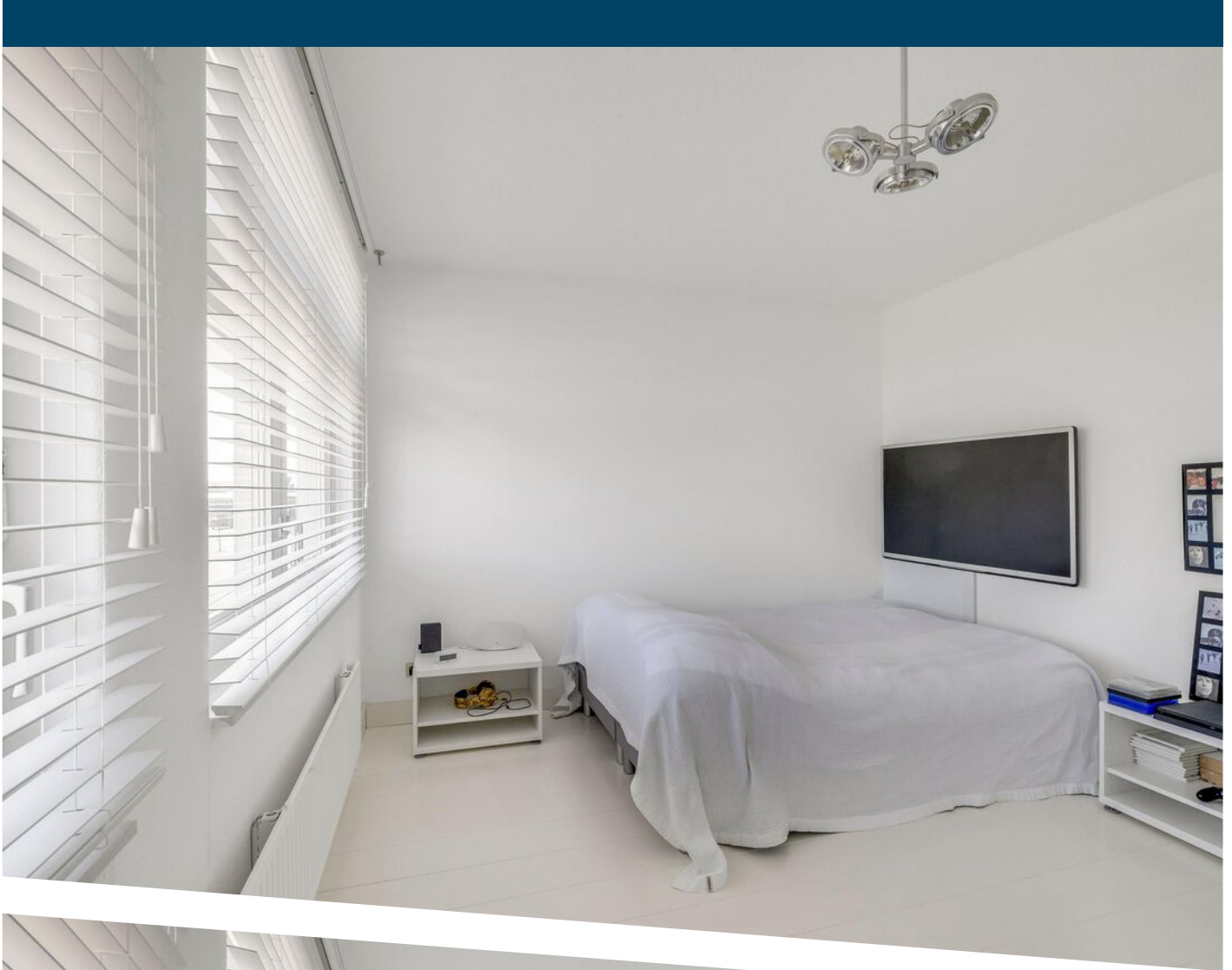


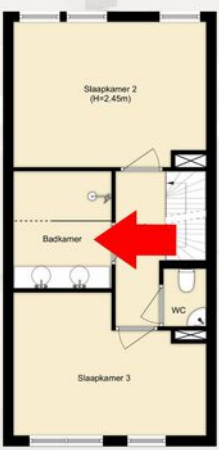
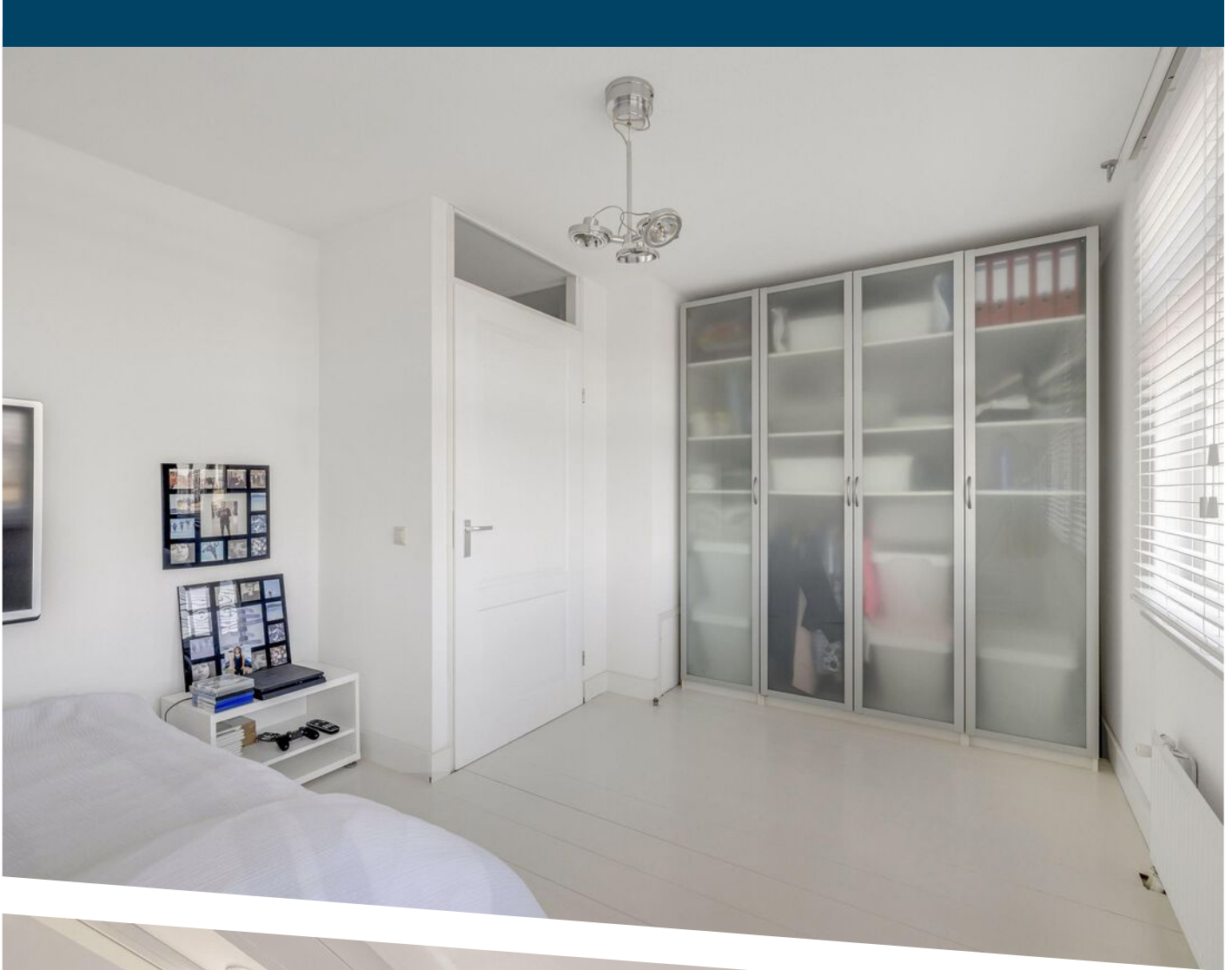


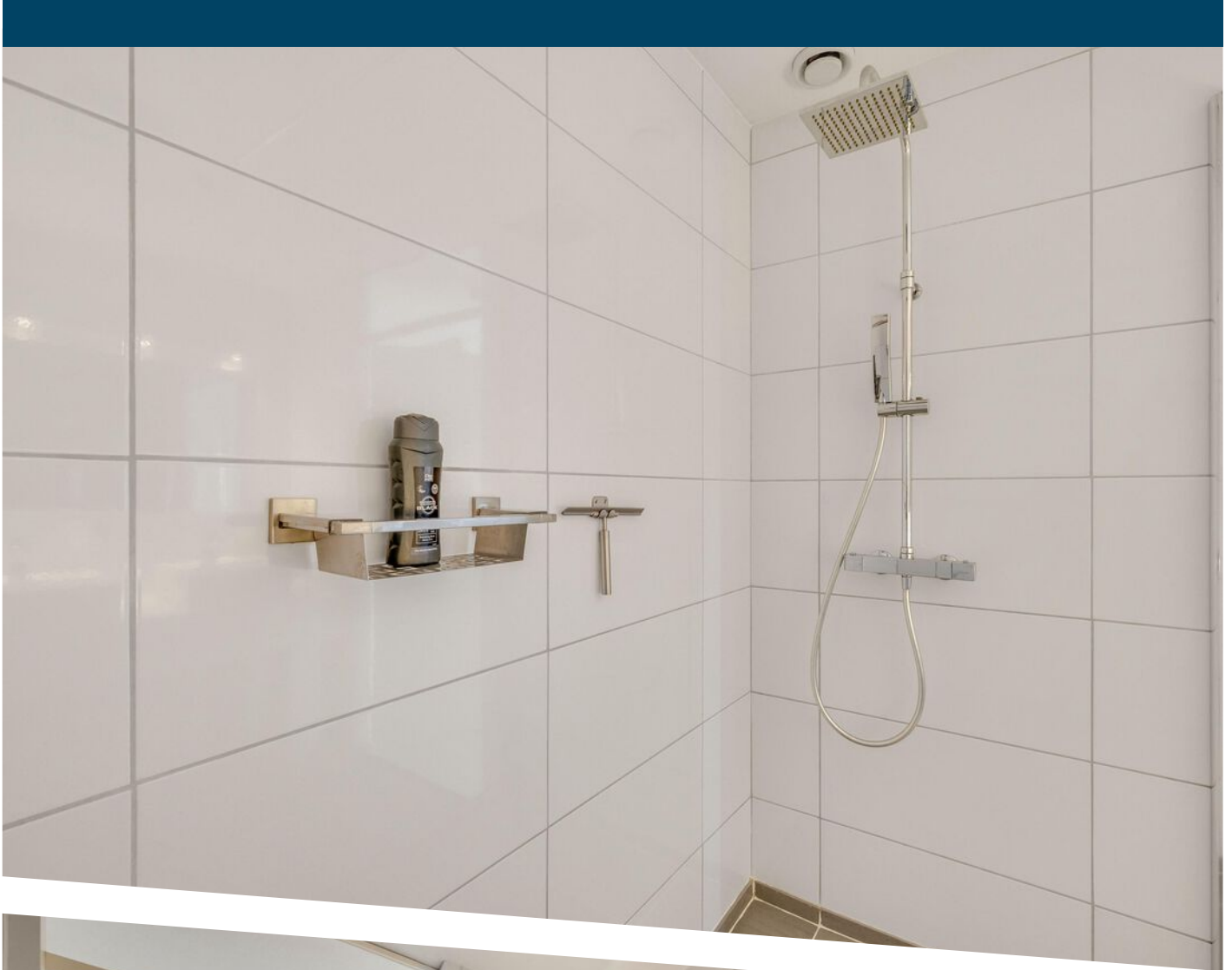


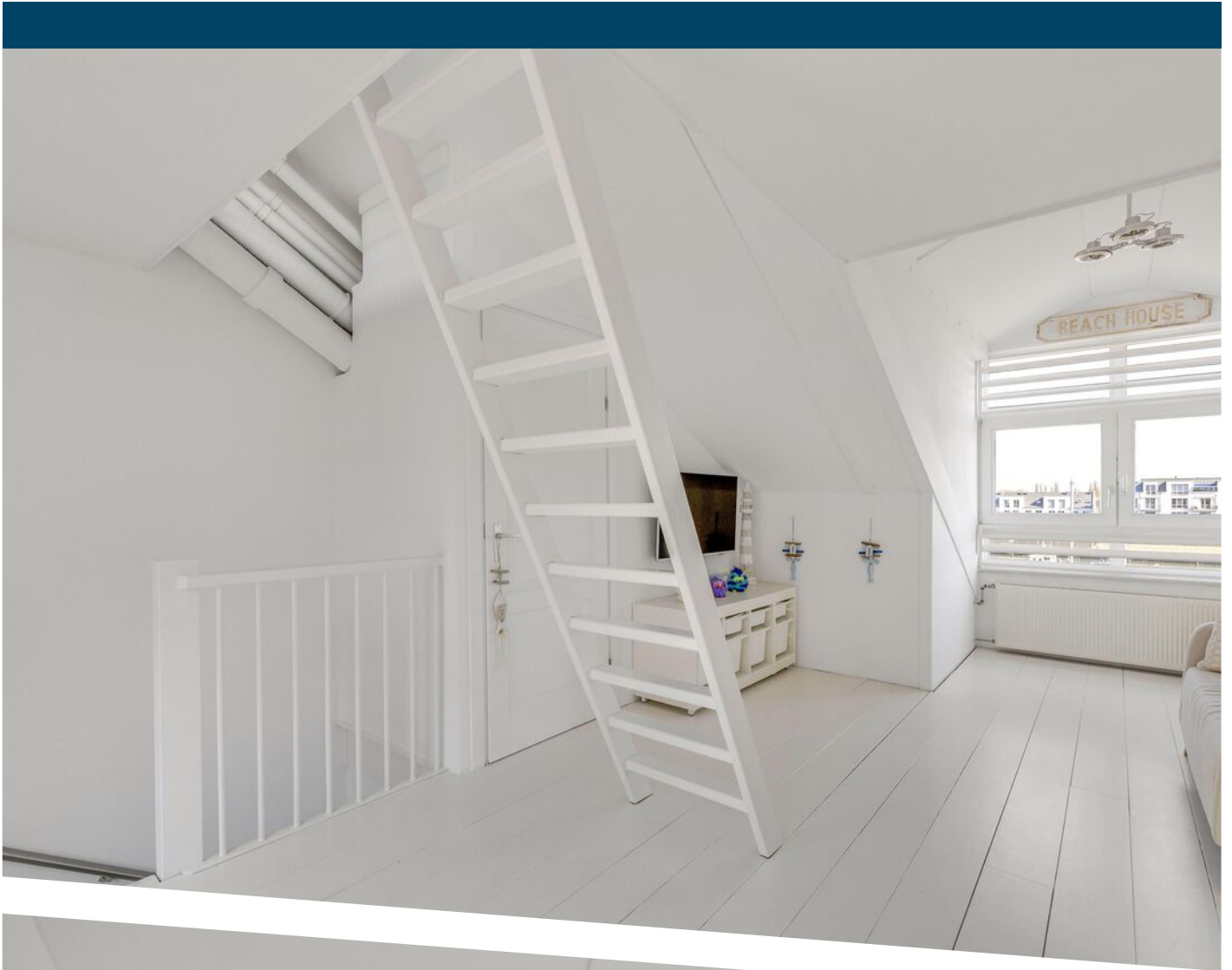




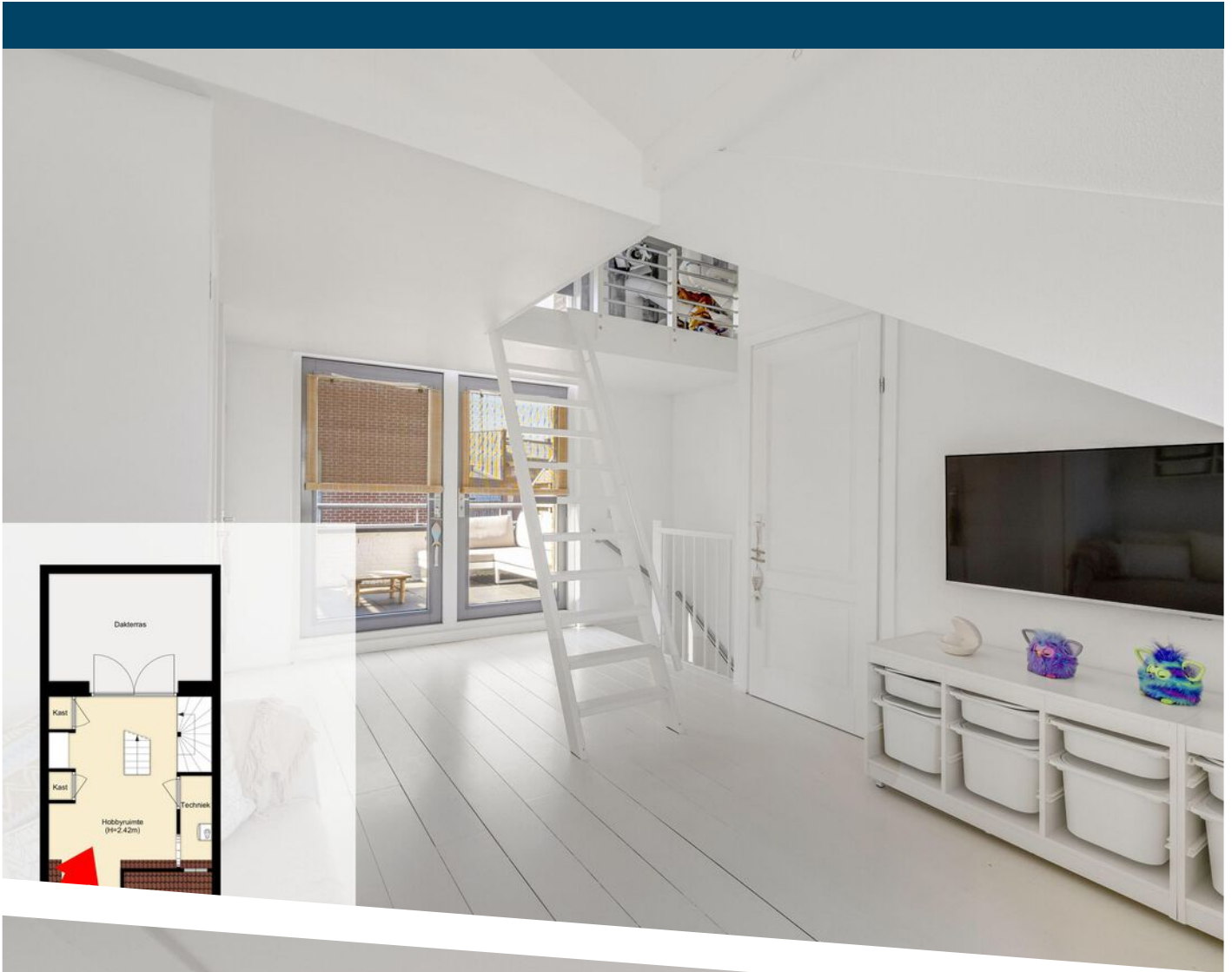


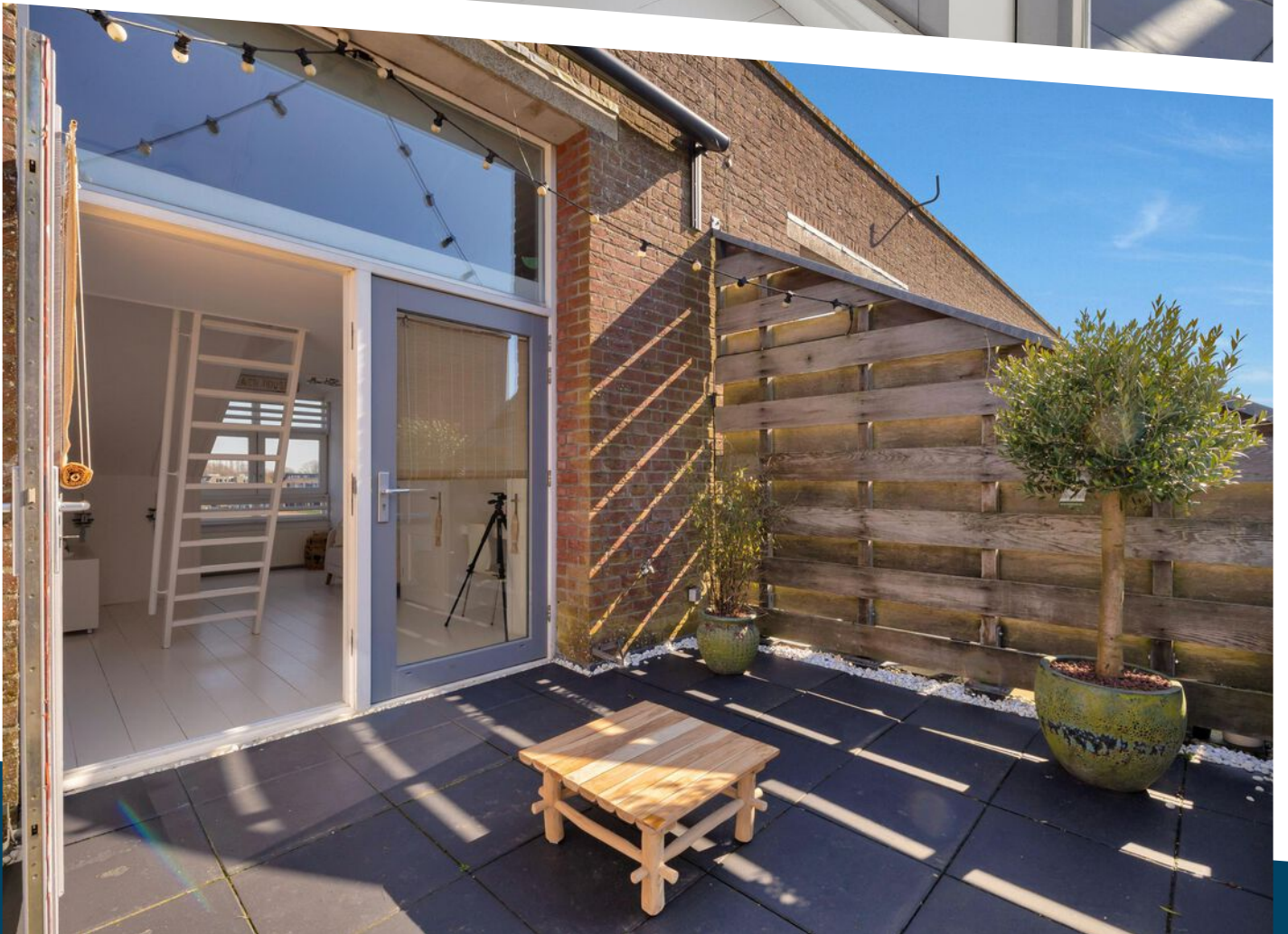




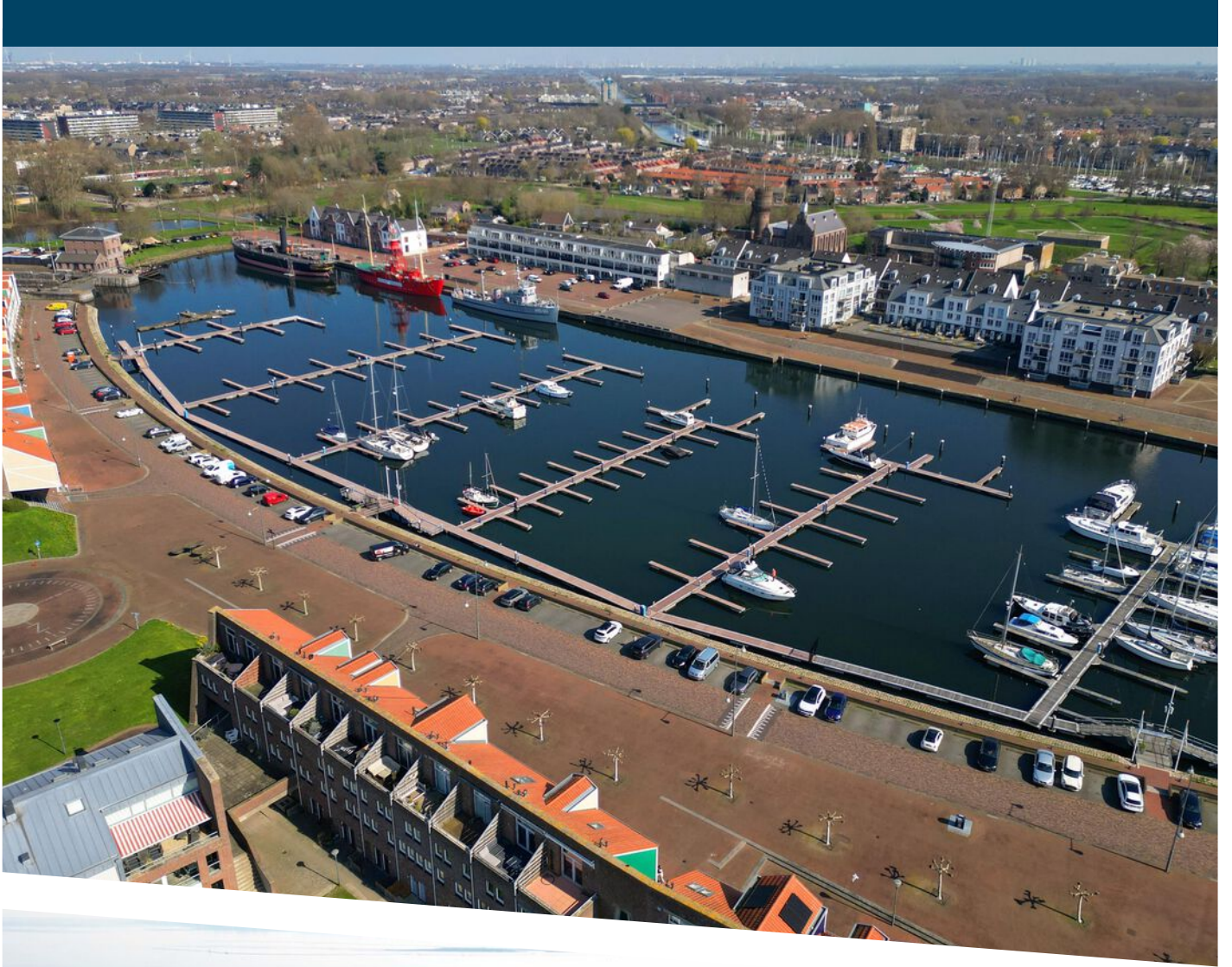


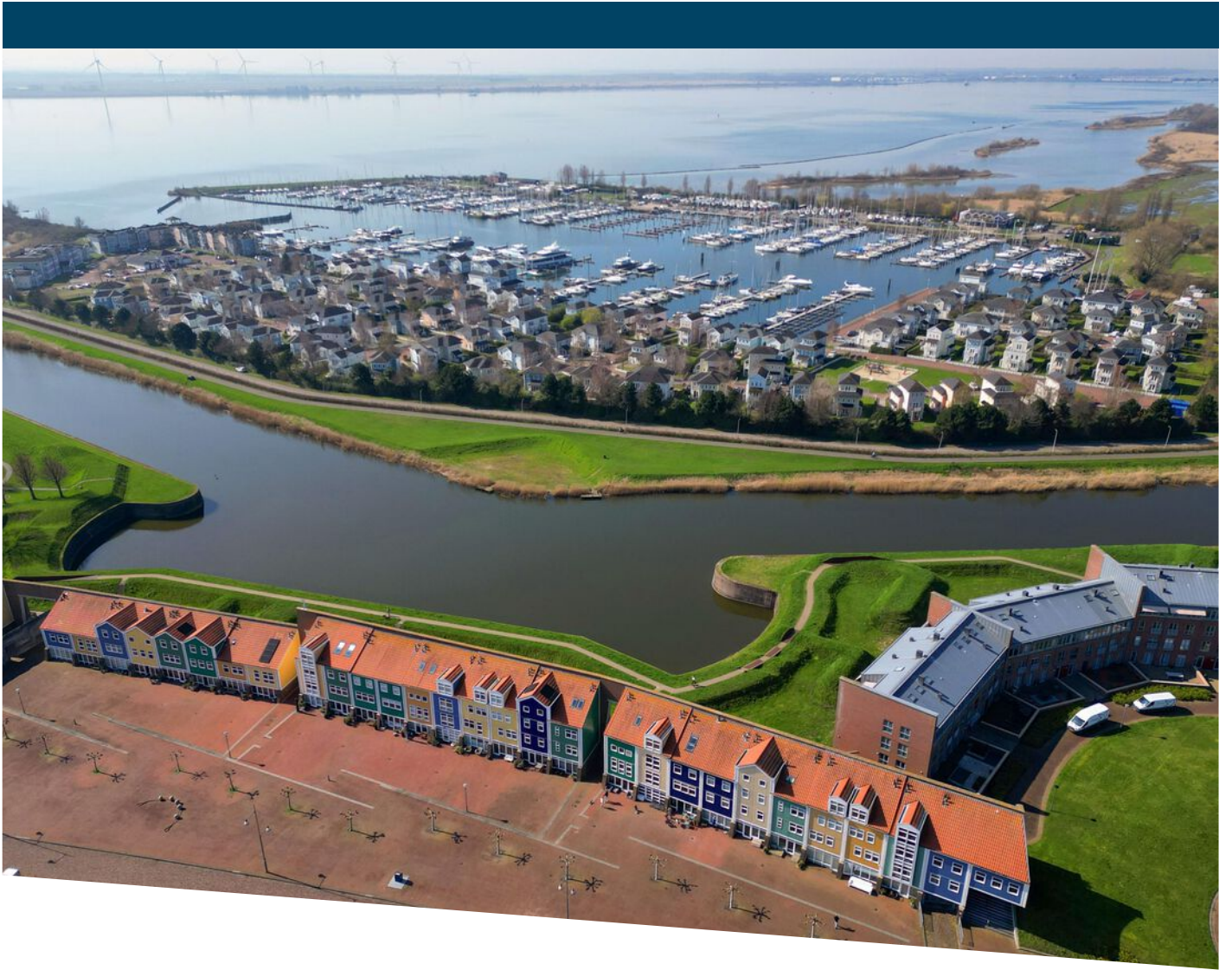


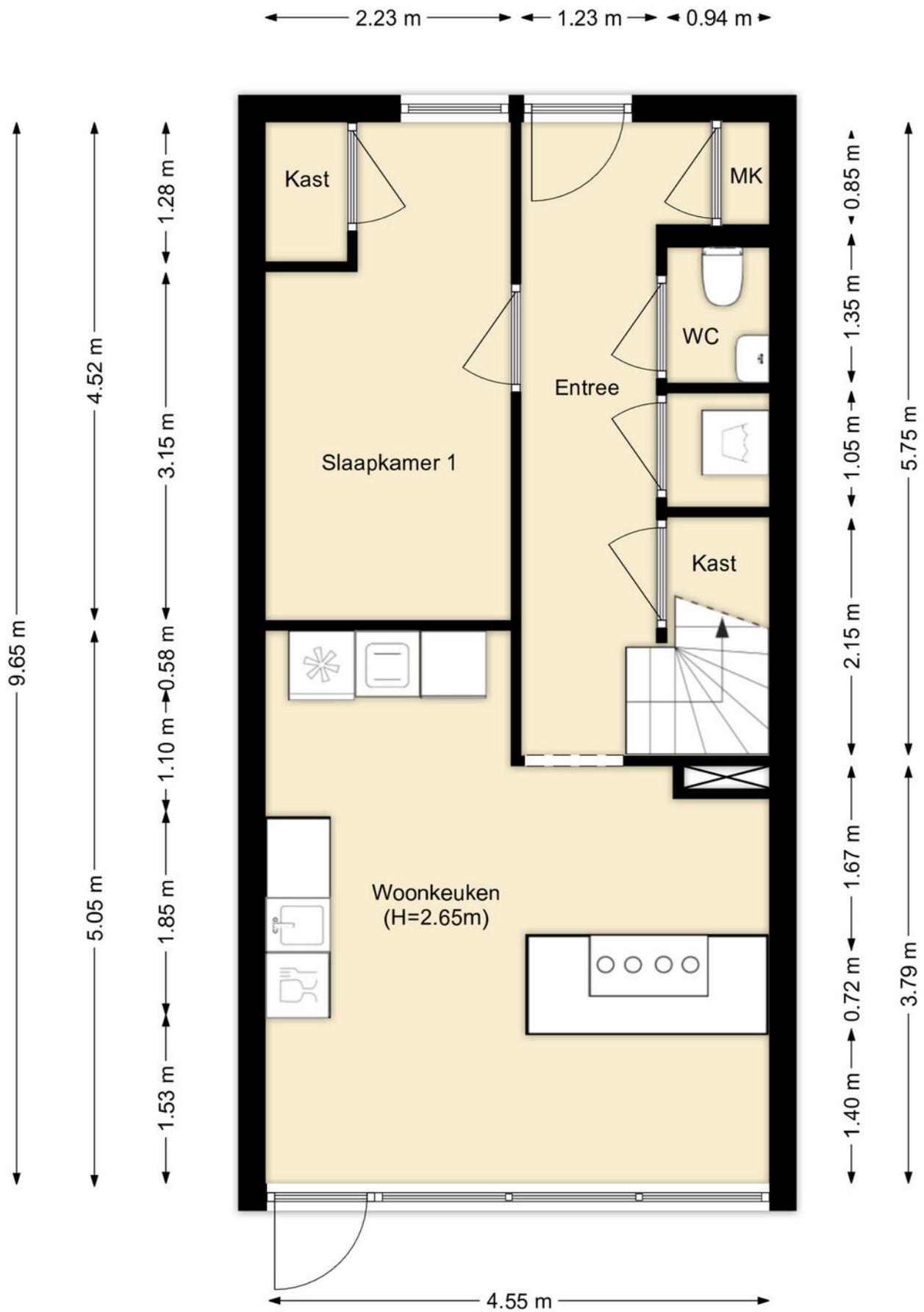




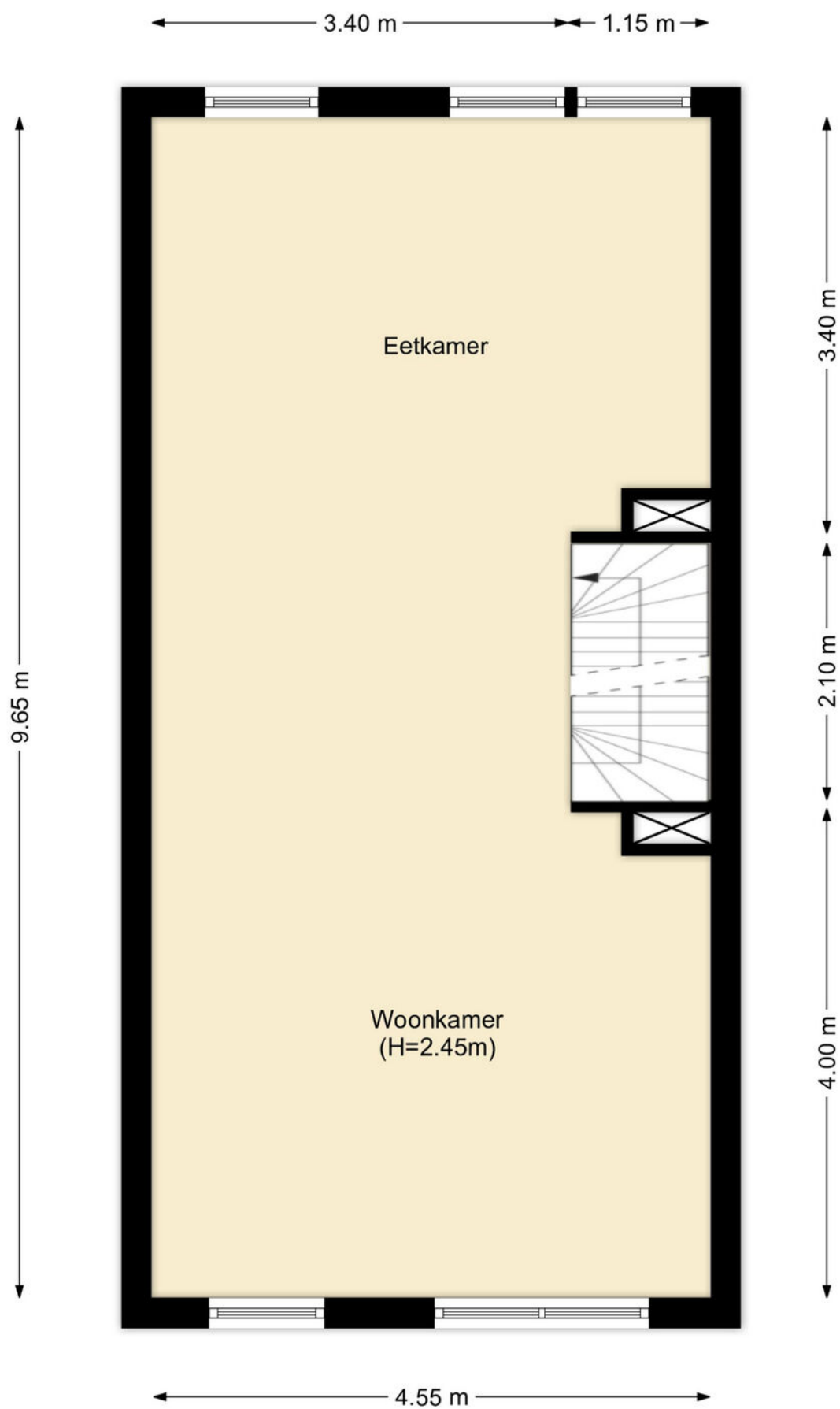




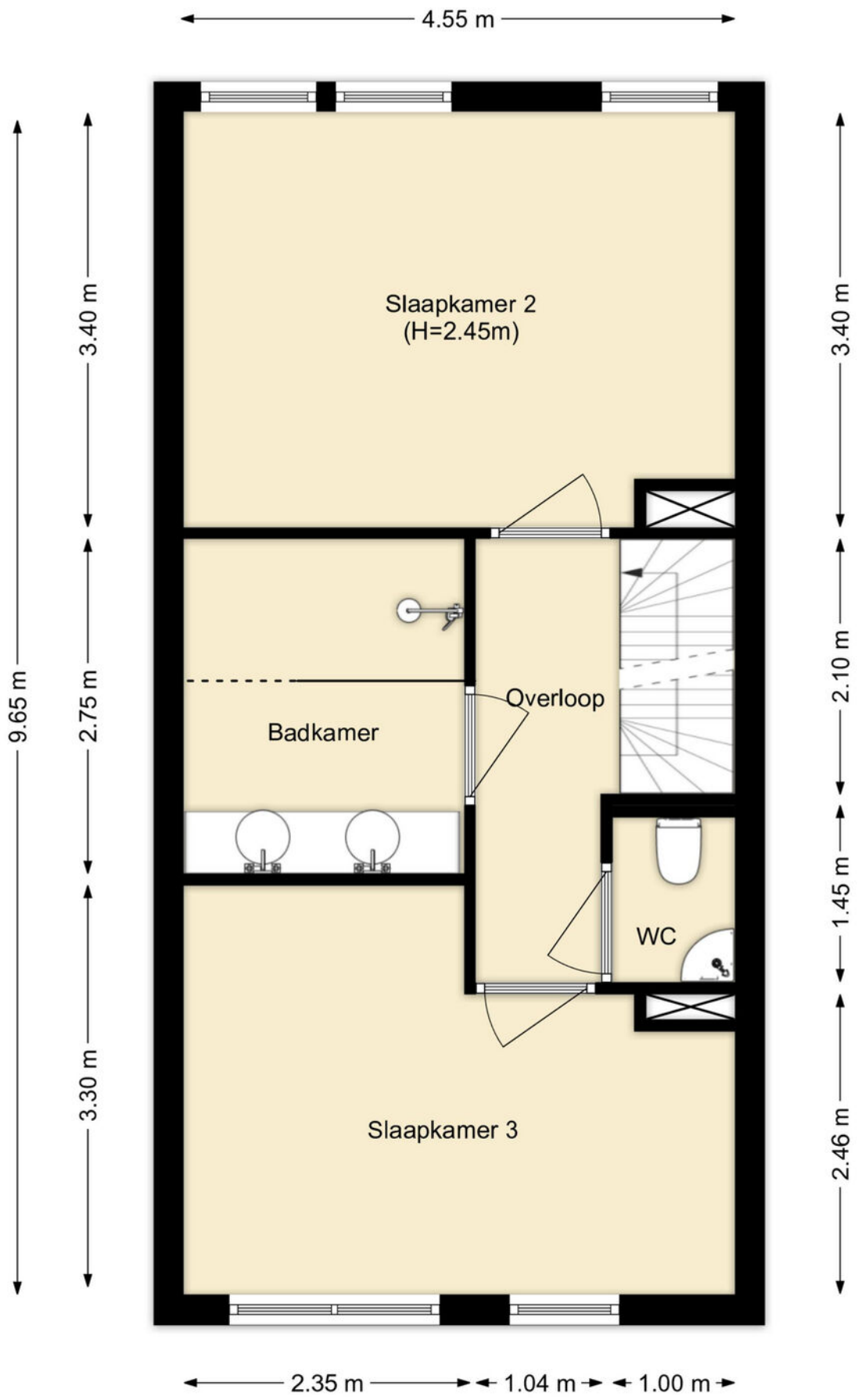




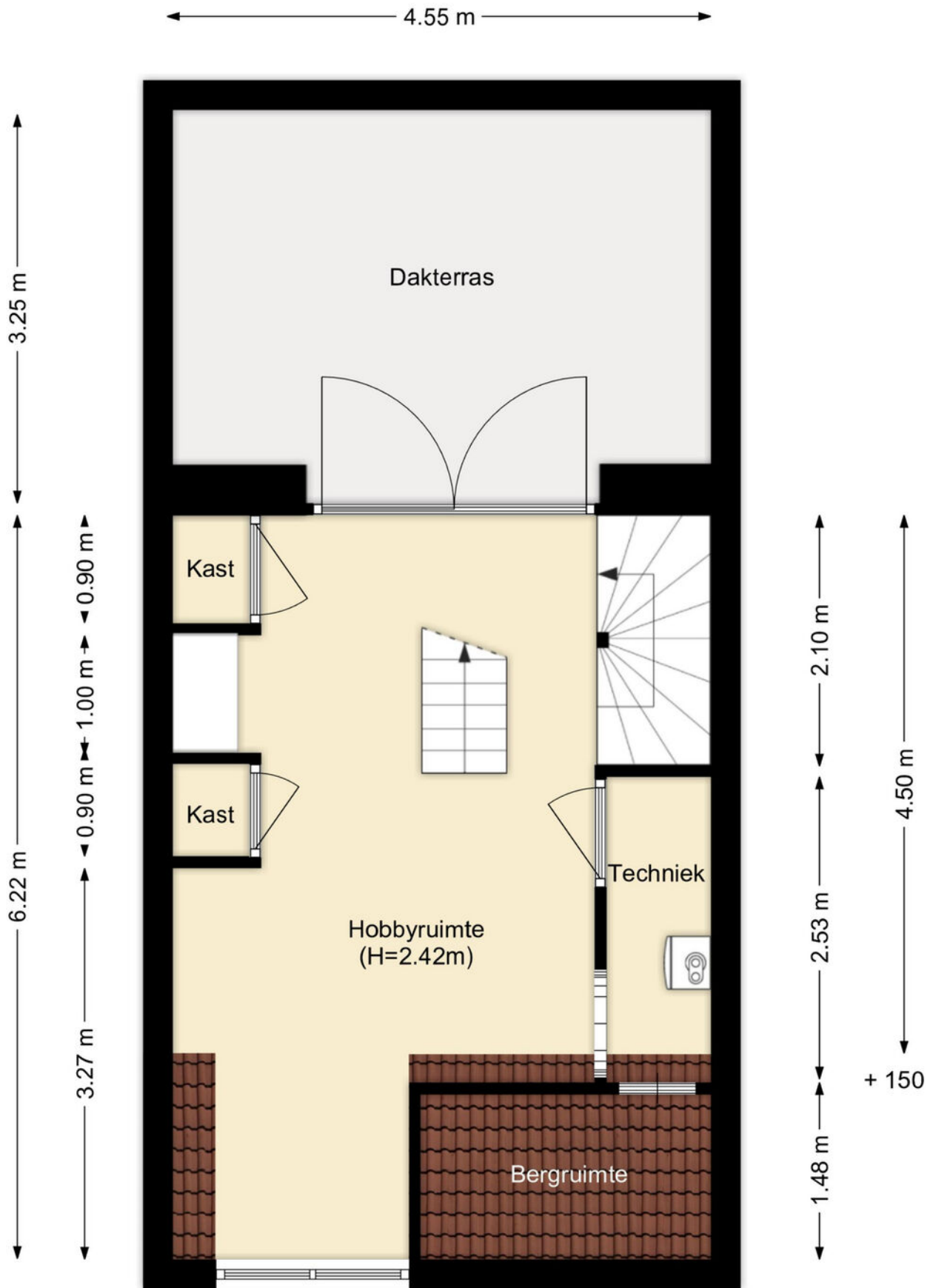
PLATTEGROND



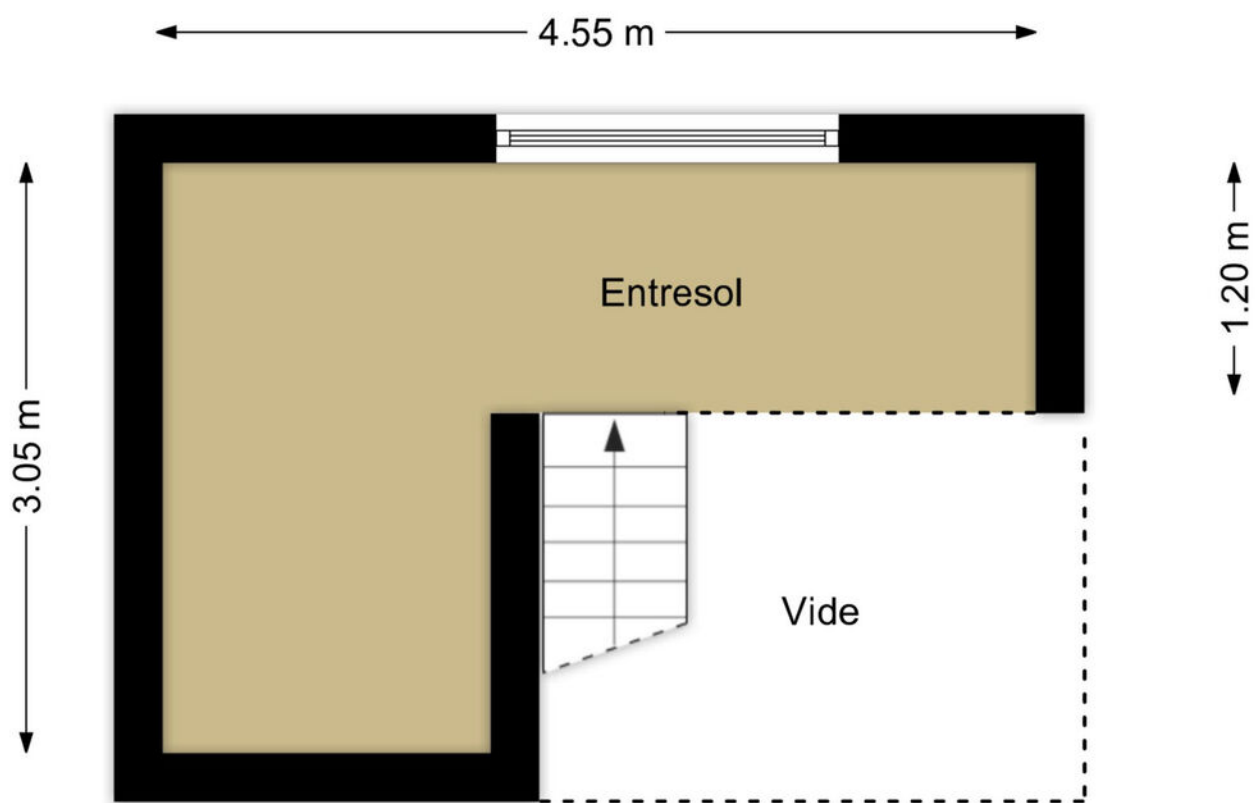
PLATTEGROND



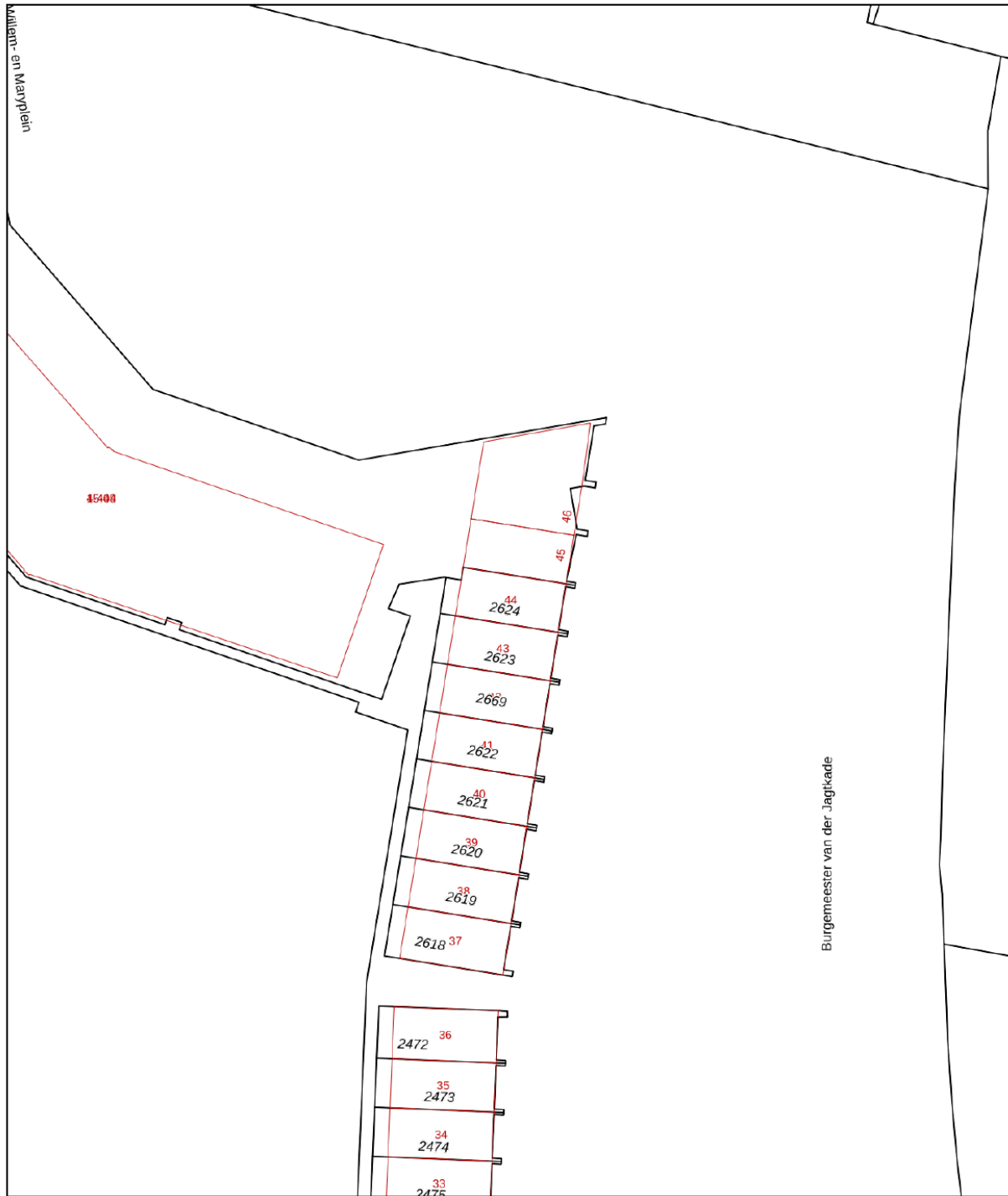
PLATTEGROND




PLATTEGROND



PLATTEGROND



<p>12345 25</p> <p>— Vastgestelde kadastrale grens — Voorlopige kadastrale grens — Administratieve kadastrale grens — Bebouwing</p>	<p>Deze kaart is noordgericht</p> <p>Perceelnummer</p> <p>Huisnummer</p> <p>Vastgestelde kadastrale grens</p> <p>Voorlopige kadastrale grens</p> <p>Administratieve kadastrale grens</p> <p>Bebouwing</p>	<p>Schaal 1: 500</p> <p>Kadastrale gemeente Hellevoetsluis</p> <p>Sectie A</p> <p>Perceel 2624</p>	
---	---	--	---

Voor een eensluitend uittreksel, geleverd op 13 januari 2026
De bewaarder van het kadaster en de openbare registers

Aan dit uittreksel kunnen geen betrouwbare maten worden ontleend.
De Dienst voor het kadaster en de openbare registers behoudt zich de intellectuele eigendomsrechten voor, waaronder het auteursrecht en het databankenrecht.

KADASTRALE KAART

LIJST VAN ZAKEN

	Blijft achter	Gaat mee	Ter overname
Woning - Interieur			
Designradiator(en)	X		
Radiatorafwerking	X		
Verlichting, te weten			
- opbouwspots/armaturen/lampen/dimmers			X
- losse (hang)lampen			X
Raamdecoratie/zonwering binnen, te weten			
- rolgordijnen	X		
- lamellen	X		
- jaloezieën	X		
- (losse) horren/rolhorren	X		
Vloerdecoratie, te weten			
- houten vloer(delen)	X		
Overig, te weten			
- spiegelwanden			X
Woning - Keuken			
Keukenblok (met bovenkasten)	X		
Keuken (inbouw)apparatuur, te weten			
- kookplaat	X		
- afzuigkap	X		
- magnetron	X		
- oven	X		
- combi-oven/combimagnetron	X		
- koelkast	X		
- vriezer	X		
- koel-vriescombinatie	X		

LIJST VAN ZAKEN

	Blijft achter	Gaat mee	Ter overname
- vaatwasser	X		
- Quooker	X		
- koffiezetapparaat	X		
Woning - Sanitair/sauna			
Toilet met de volgende toebehoren			
- toilet	X		
- toiletrolhouder	X		
- toiletborstel(houder)	X		
- fontein	X		
Badkamer met de volgende toebehoren			
- douche (cabine/scherm)	X		
- wastafel	X		
- wastafelmeubel	X		
- toilet	X		
- toiletrolhouder	X		
- toiletborstel(houder)	X		
Woning - Exterieur/installaties/veiligheid/ energiebesparing			
Kluis		X	
(Voordeur)bel	X		
Alarminstallatie	X		
(Veiligheids)sloten en overige inbraakpreventie	X		
Rookmelders	X		
(Klok)thermostaat	X		
Screens	X		
Zonwering buiten			X
Telefoonaansluiting/internetaansluiting	X		

LIJST VAN ZAKEN

	Blijft achter	Gaat mee	Ter overname
Veiligheidsschakelaar wasautomaat	X		
Waterslot wasautomaat	X		
Warmwatervoorziening, te weten			
- CV-installatie	X		
- boiler	X		
Tuin - Inrichting			
Tuinaanleg/bestrating	X		
Beplanting	X		
Tuin - Verlichting/installaties			
Buitenverlichting	X		



DE ZET VAN DE ZEEUW.

EEN VERTROUWDE ZET.

DE ZEEUW MAKELAARDIJ
Struytse Hoeck 1
3224 HA, Hellevoetsluis

0181-335710
info@dezeeuwmakelaardij.nl
www.dezeeuwmakelaardij.nl