



HOLTERWEG 26
7245 AM LAREN GLD.



MAKELAARS
BELTMAN



HOLTERWEG 26

LAREN GLD.

EIGENTIJDS MET FANTASTISCHE TUIN!

Vraagprijs **€ 475.000,- k.k.**

Uitgebouwde en verzorgde twee-onder-een-kapwoning met vrijstaande garage, carport en veranda met zicht op de fraaie en verrassend diepe achtertuin. De woning is volledig geïsoleerd, beschikt over energielabel A en is voorzien van 12 zonnepanelen, wat zorgt voor een energiezuinig en toekomstbestendig geheel. De woning biedt comfortabel woonplezier dankzij kunststof kozijnen rondom en grotendeels vloerverwarming op de begane grond. Vanuit de woonkamer heeft u middels een schuifpui directe toegang tot de aangebouwde veranda, een aangenaam geheel voor veel en lang buiten plezier. Op de verdiepingen bevinden zich in totaal vier slaapkamers en een moderne badkamer, ideaal voor gezinnen, thuiswerken of hobbyruimte.

Buiten geniet u van een diepe achtertuin met veel privacy en een zonrijke ligging op het zuidoosten. 's Ochtends drinkt u koffie onder de veranda aan huis en 's avonds borrelt u onder de vrijstaande veranda. Vanuit de woning heeft u bovendien een fraai zicht op de tuin, wat zorgt voor een heerlijk vrij en groen gevoel. In het dorpscentrum van Laren Gld. met alle faciliteiten binnen handbereik, zoals de bakker, supermarkt, basisscholen en diverse horeca. Alle sportfaciliteiten zoals tennis, voetbal en openluchtzwembad liggen op steenworp afstand. Binnen enkele autominuten bent u op de snelweg A1.

Bel **0573-432 432** of mail **info@beltman.nl**

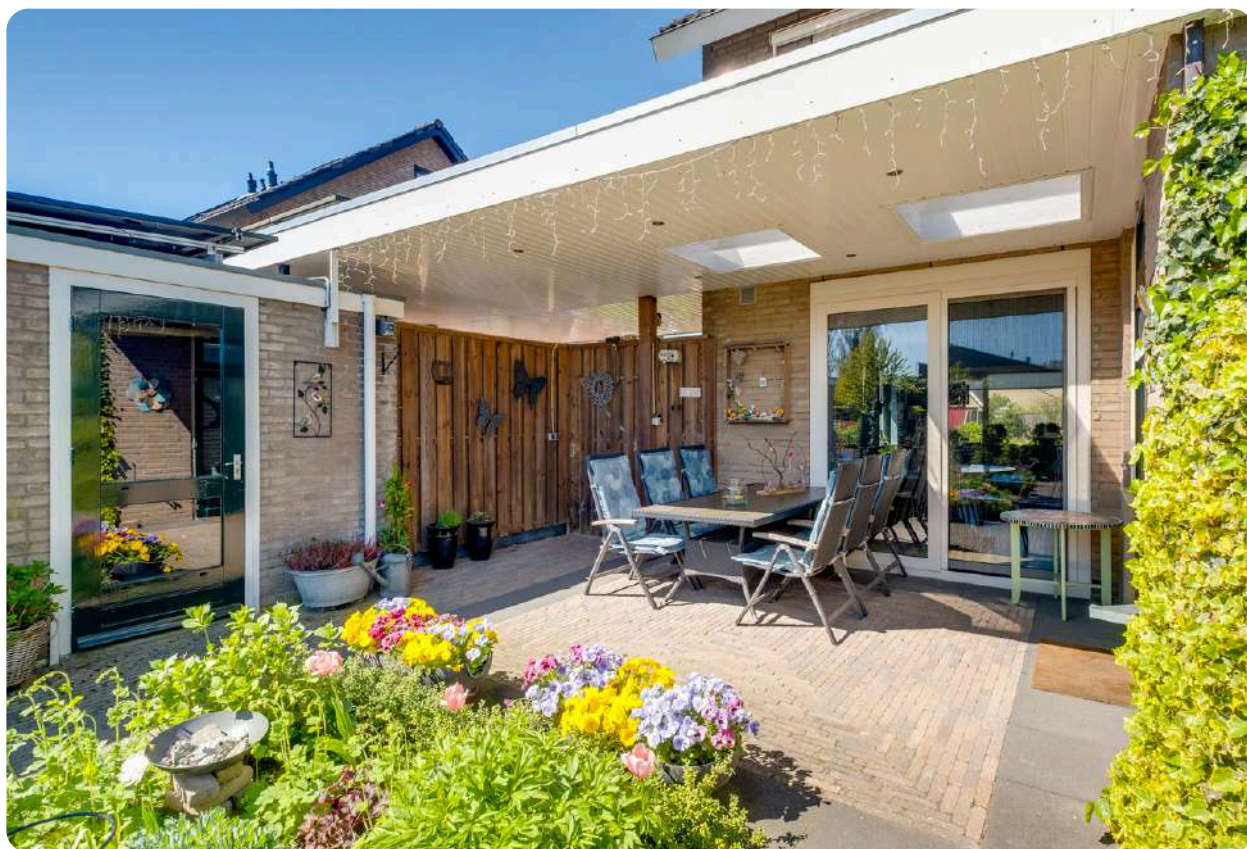


MAKELAARS
BELTMAN



 **vastgoedcert**
gecertificeerd





PERCEEL

KLEURRIJK EN SFEERVOL GEHEEL

Het perceel beschikt over een diepe achtertuin met volop privacy, waar u in alle rust kunt genieten van het buitenleven. De zon draait gedurende de dag mooi om de woning heen, waardoor er altijd wel een fijne plek in de zon of schaduw te vinden is. Direct aan de woning bevindt zich een sfeervolle veranda met lichtkoepels en aansluitend een ruim terras.

De tuin is fraai aangelegd en vormt een verzorgd geheel met diverse zitjes, kleurrijke beplanting, bloemen en groen. Achterin de tuin bevindt zich een tweede veranda, een heerlijke plek om beschermt te ontspannen. Daarnaast ligt achter de schutting nog een extra stukje grond dat in eigendom is en momenteel is ingericht als moestuin. Aan de voorzijde beschikt de woning over een oprit met carport. Tevens is er een garage aanwezig, voorzien van een kanteldeur en twee praktische loopdeuren.



MAKELAARS
BELTMAN



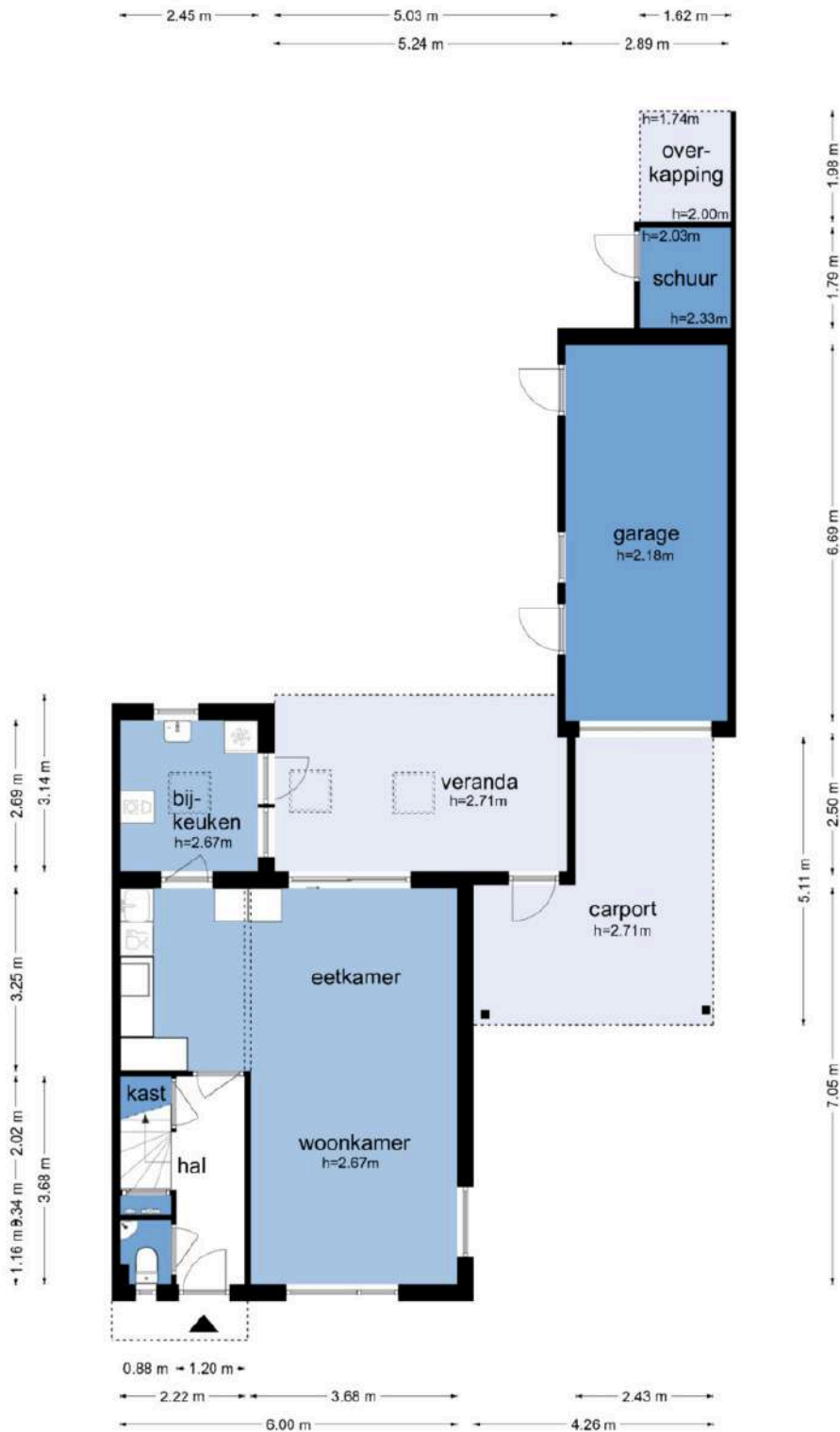
 **vastgoedcert**
gecertificeerd





Bel **0573-432 432** of mail **info@beltman.nl**

Holterweg 26 - Laren
Begane Grond



De plattegronden zijn geproduceerd voor promotionele doeleinden en ter indicatie.
Aan de plattegronden kunnen geen rechten worden ontleend
© www.objectenco.nl





BEGANE GROND

LICHT EN RUIMTELIJK

Hal. Toilet met fontein. Lichte woonkamer met schuifpui. Open keuken met inductiekookplaat, oven, magnetron, koelkast, vaatwasser, boiler en afzuigkap. Woonkamer en keuken voorzien van houtlook keramische tegel met vloerverwarming. Bijkeuken met vaste kast, pantry, wasmachine- en drogeraansluiting en tuindeur.

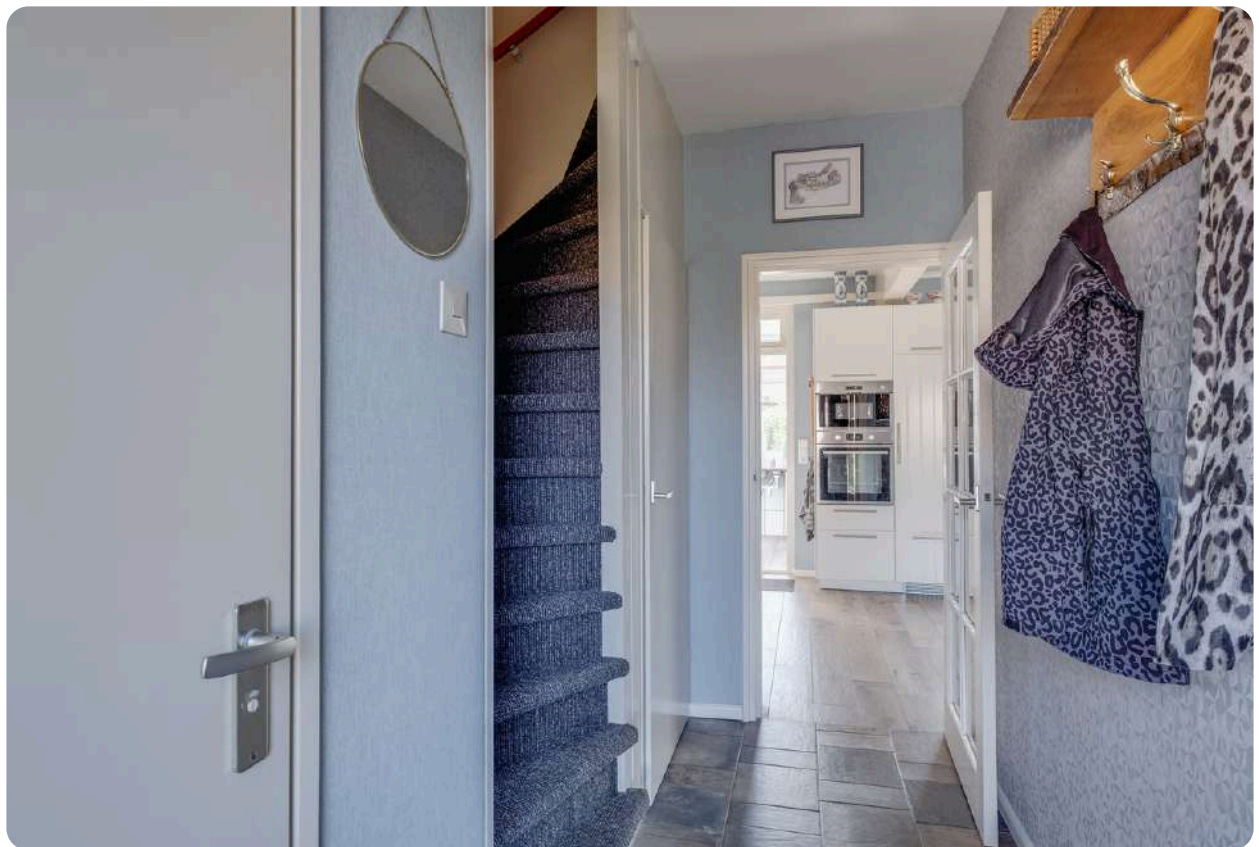
Bel **0573-432 432** of mail **info@beltman.nl**





Bel **0573-432 432** of mail **info@beltman.nl**





Bel **0573-432 432** of mail **info@beltman.nl**

Holterweg 26 - Laren
Eerste Verdieping



De plattegronden zijn geproduceerd voor promotionele doeleinden en ter indicatie.
Aan de plattegronden kunnen geen rechten worden ontleend
© www.objectenco.nl





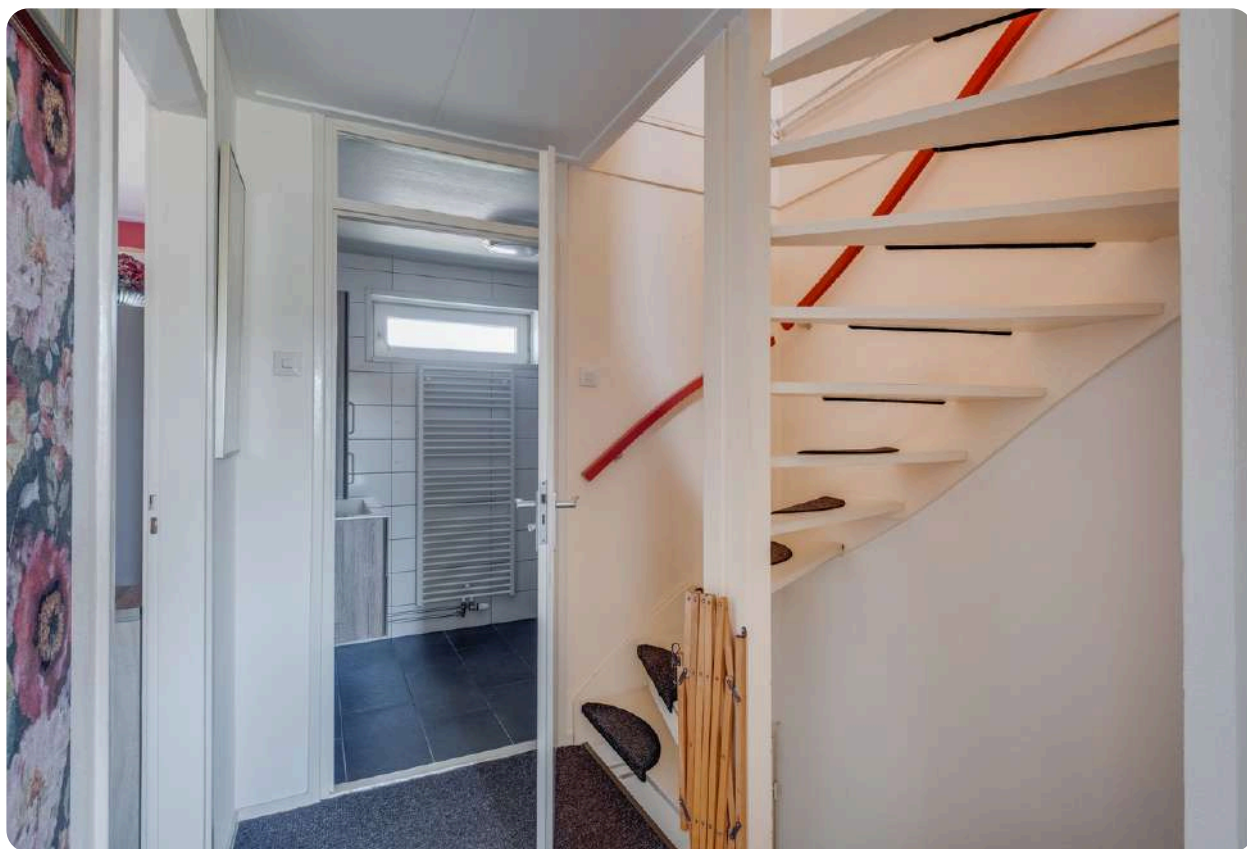
1^E VERDIEPING

DRIE SLAAPKAMERS

Overloop met vaste kast. Drie slaapkamers waarvan twee met vaste kasten. Badkamer (2016) met douchecabine, wastafelmeubel en wandcloset.

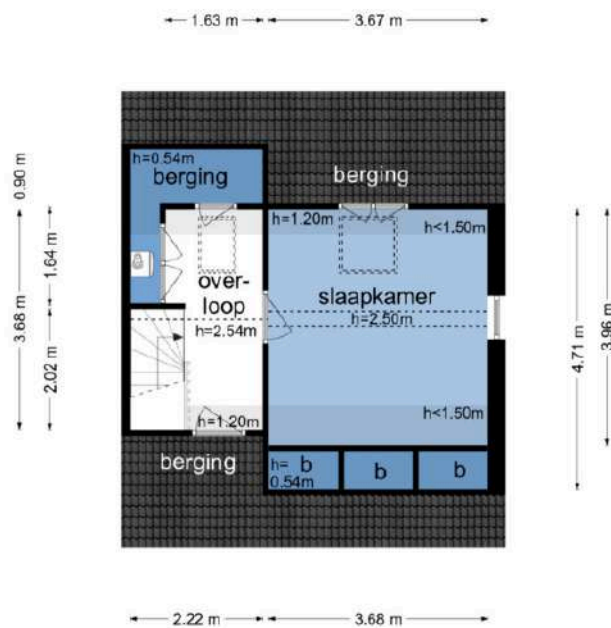
Bel **0573-432 432** of mail **info@beltman.nl**





Bel **0573-432 432** of mail **info@beltman.nl**

**Holterweg 26 - Laren
Tweede Verdieping**



De plattelingen zijn geproduceerd voor promotionele doeleinden en ter indicatie.
Aan de plattelingen kunnen geen rechten worden ontleend
© www.objectenco.nl





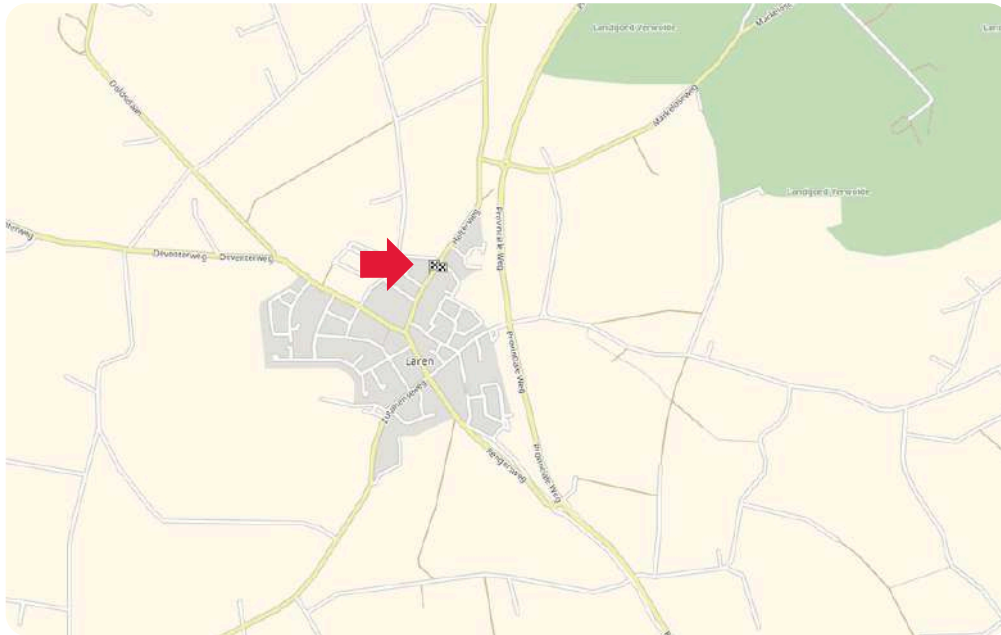
2^E VERDIEPING

VIERDE SLAAPKAMER

Overloop met dakraam en knieschotten. Ruime slaapkamer met dakraam en knieschotten.



Bel **0573-432 432** of mail **info@beltman.nl**

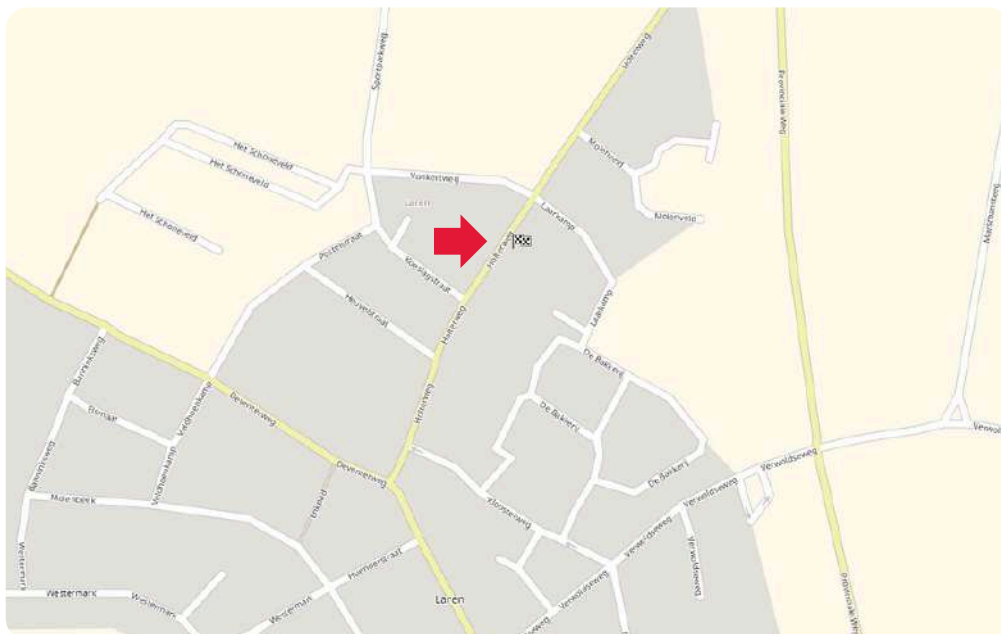


MAKELAARS
BELTMAN



vastgoedcert
gecertificeerd

LIGGING IN LAREN GLD.

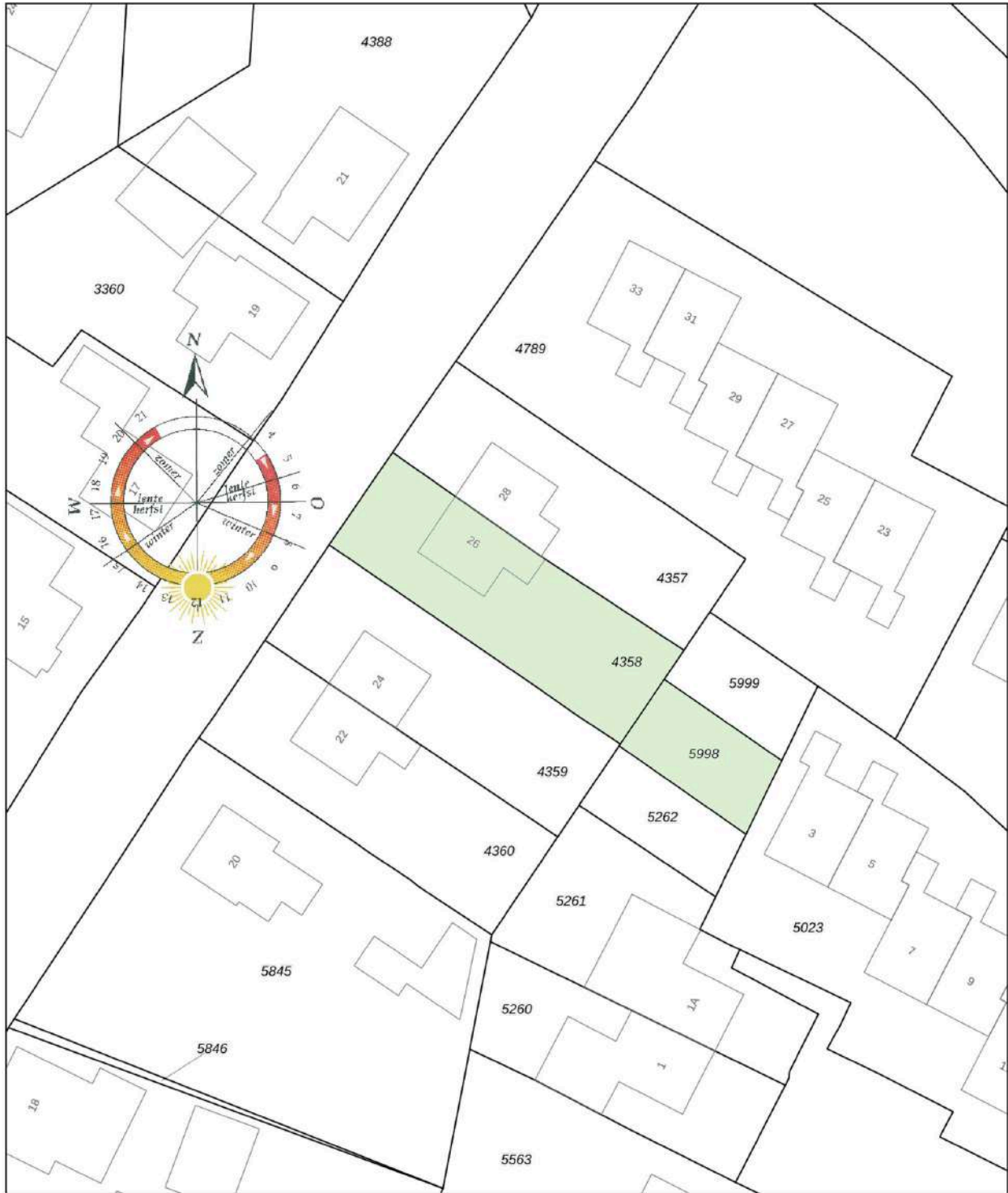



Toelichting NEN2580

De Meetinstructie is gebaseerd op de NEN2580. De meetinstructie is bedoeld om een meer eenduidige manier van meten toe te passen voor het geven van een indicatie van de gebruiksovervlakte. De Meetinstructie sluit verschillen in meetuitkomsten niet volledig uit, door bijvoorbeeld interpretatieverschillen, afrondingen of beperkingen bij het uitvoeren van de meting.

Deze informatiebrochure is door ons met de nodige zorgvuldigheid samengesteld. Onzerzijds wordt echter geen enkele aansprakelijkheid aanvaard voor enige onvolledigheid, onjuistheid of anderszins, dan wel de gevolgen daarvan. Alle informatie is geheel vrijblijvend en aan de inhoud van deze brochure kunnen geen rechten worden ontleend.





12345	Deze kaart is noordgericht	Schaal 1: 500	
25	Perceelnummer	Kadastrale gemeente Laren Gelderland	
—	Huisnummer	Sectie C	
—	Vastgestelde kadastrale grens	Perceel 4358	
—	Voorlopige kadastrale grens		
—	Administratieve kadastrale grens		
—	Bebouwing		

Aan dit uittreksel kunnen geen betrouwbare maten worden ontleend.
De Dienst voor het kadaster en de openbare registers behoudt zich de intellectuele eigendomsrechten voor, waaronder het auteursrecht en het databankenrecht.

Ons team



Vlnr.: Jeannet van Ark, Rinze Addink, Juliët Teger, Rico van Ark en Nancy Boekelman.

Onze taak

Met al decennia lang een **beoordeling** van een dikke **9+** is Beltman Makelaars een stabiele en vertrouwde naam in de regio. Wij zijn gespecialiseerd in woningmakelaardij van starter tot senior en van appartement tot woonboerderij. Met 3 gecertificeerd NVM makelaars binnen de vestiging Lochem altijd een passende specialist.

Met een persoonlijke aanpak, gedegen kennis van de markt en jarenlange ervaring helpen wij onze klanten met iedere stap in het proces: van eerste bezichtiging tot sleuteloverdracht.

Transparant, betrokken en met oog voor detail – dát is waar Beltman Makelaars voor staat.

Bel **0573-432 432** voor een vrijblijvende kennismaking.



Kostenloos de waarde van uw woning?



Bent u nieuwsgierig naar de actuele waarde van uw woning? Wij komen graag bij u thuis langs om uw woning te bekijken en een advies af te geven. Dit bezoek is gratis (op de koffie na ;-)) en geheel vrijblijvend.

Bel (of scan) voor een afspraak: **0573-432 432**
E-mail: **info@beltman.nl**



Dan maken we op korte tijd een afspraak.

Gratis woningaanbod per e-mail



Geheel vrijblijvend en zonder kosten dagelijks het nieuwste woningaanbod van alle NVM-makelaars?

Schrijf je dan nu **gratis** in via www.beltman.nl onder het tabblad Inschrijven.

Na inschrijving ontvang je automatisch per e-mail alle nieuwe en in prijs verlaagde woningen.

Er worden geen ongewenste e-mails of mailings verzonden. Deze dienst is op elk gewenst moment opzegbaar.

Onafhankelijk hypotheekadvies?



De Hypotheekshop heeft als grootste objectieve hypotheekketen in Nederland een enorme inkoopkracht. Naast het uitgebreide assortiment van meer dan 50 financiële instellingen biedt De Hypotheekshop ook diverse unieke **provisievrije** hypotheeken en verzekeringen.

Bel voor een afspraak: **0573- 255 860**
Of mail: **lochem848@hypotheekshop.nl**

Wij raden het u van harte aan.
Baat het niet, het schaadt zeker niet

Bel **0573-432 432** of mail **info@beltman.nl**

- ✓ Verkopen
- ✓ Aankopen
- ✓ Taxeren
- ✓ Hypotheken



Smeestraat 5
Lochem

0573 432 432
info@beltman.nl
www.beltman.nl

 **MAKELAARS**
BELTMAN