

BOUTIQUE LIVING

BANSTRAAT 27 B
AMSTERDAM

Designvisie
VAN DAM & PARTNERS **5**

Woonkamer en keuken
WONEN EN KOKEN **9**

Slaapkamers en badkamers
SLAPEN EN BADEN **19**

Buitenruimte
HET BALKON **29**

Buurtgids **37**

Bereikbaarheid **45**

Kenmerken **50**



Boutique Living

RONALD VAN DE BIJL / BROERSMA WERKEN & WONEN

Als makelaar zie ik dagelijks hoe kwaliteit zich uitdrukt in ruimte, rust en verfijning. Banstraat 27 B is daarin een zeldzaam voorbeeld. Niet alleen vanwege de locatie in het meest elegante deel van Oud-Zuid, maar vooral door het unieke karakter van het gebouw en het niveau van afwerking. Dit appartement van circa 253 m², ik noem het liever een stadsvilla in de lucht, combineert internationale allure met de beslotenheid van een privéwereld. De lift komt direct uit in de woning, parkeren gebeurt in een beveiligde garage, en het comfortniveau is uitzonderlijk hoog. Alles is doordacht, tot in de techniek en de details. Met een breedte van bijna 27 meter en grote raampartijen aan weerszijden, is het appartement licht, ruim en overzichtelijk. De living loopt bijna van gevel tot gevel, het terras ligt als een rustige loper aan de voorzijde en de slaapvertrekken bevinden zich in volledige afzondering aan zowel de voor als achterzijde. Daarnaast voldoet het gebouw qua voorzieningen volledig aan het niveau dat je mag verwachten met onder andere een aparte berging van circa 10 m², afgesloten fietsenstalling én twee XL-parkeerplaatsen (los aangeboden) gesitueerd in de onderbouw. Unieke is dat de parkeergarage zonder gebruik van autolift te bereiken is. Banstraat 27 B is voor wie compromisloos wil wonen in de stad met luxe, veiligheid en privacy als vanzelfsprekendheden. Ik vertel je er graag meer over. Wellicht tot snel.

Boutique Living

As a real estate agent, I see every day how quality reveals itself through space, tranquility, and refinement. Banstraat 27 B is a rare example of that. Not only because of its location in the most elegant part of Oud-Zuid, but above all due to the unique character of the building and the exceptional level of finish. This apartment of approximately 253 m². I prefer to call it a city villa in the sky combines international allure with the intimacy of a private world. The elevator opens directly into the residence, parking takes place in a secured garage, and the level of comfort is truly exceptional. Every detail has been carefully considered, down to the technology and the finishes. With a width of nearly 27 meters and large windows on both sides, the apartment feels bright, spacious, and well-balanced. The living area stretches almost from façade to façade, the terrace extends calmly along the front, and the sleeping quarters are located in complete privacy at both the front and rear. In addition, the building's facilities fully meet the standards one would expect, including a separate storage room of approximately 10 m², a secured bicycle storage area, and two XL parking spaces (offered separately) located in the basement. A unique feature is that the parking garage is accessible without the use of a car lift. Banstraat 27 B is for those who wish to live in the city without compromise, where luxury, safety, and privacy are a given. I would be happy to tell you more about it. Hope to see you soon.



Ronald van de Bijl
Mobiel: +31 6 51 42 91 95
ronald@broersma.nl



Designvisie

VAN DAM & PARTNERS

Aan een stille, met bomen omzoomde straat in Oud-Zuid ligt een gebouw dat zich niet opdringt, maar overtuigt. Ontworpen door Cees Dam, van Van Dam & Partners, toont dit kleinschalige complex zich in ingetogen grandeur: een compositie van glas, zandkleurig metselwerk en natuursteen, opgetrokken in heldere lijnen en gelaagd volumespel. Modern, maar geworteld in de context. Eigentijds, zonder het ritme van de straat te verstoren. De gevel leeft met het licht. Grote gevelopeningen, verzonken loggia's en aluminium kozijnen zorgen voor een subtiele afwisseling van open en gesloten, transparant en massief. De horizontale geleding versterkt het architectonisch karakter: ingetogen elegantie met aandacht voor detail. De inspringende entreepartij is bekleed met natuursteen in verticale stroken, die het gebouw een zekere monumentaliteit geven zonder afstand te scheppen. Hier geen anonieme toegang, maar een representatief binnenkomen. Binnen zet die lijn zich voort. De glazen liftcabine beweegt stil omhoog langs een kern van warm materiaalgebruik en hoogwaardige afwerking. De bouwkwaliteit is onmiskenbaar hedendaags: betonconstructie, volledig geïsoleerd, met een uitgekiend klimaatbeheersingssysteem dat comfort en duurzaamheid verenigt. Alles is doordacht, tot aan de maatvoering van de parkeerplaatsen toe. Deze zijn namelijk te bestempelen als royaal genoeg voor een grote SUV en bereikbaar via een gewone inrit in plaats van een autolift. Wat opvalt is de verhouding tussen schaal en intimiteit. Met slechts zes appartementen oogt het complex rustig en georganiseerd, met veel privacy per woning. De glazen loggia's vormen een belangrijk visueel element: ze geven ritme aan de gevel en maken de binnenwereld voelbaar van buitenaf, zonder die prijs te geven. Er is zorgvuldig gespeeld met zichtlijnen, transparantie en beschutting. Een gebouw dat je niet overweldigt, maar zich langzaam aan je openbaart. Banstraat 27 B is geen iconisch statement, maar een ingetogen.

Designvison

On a quiet, tree lined street in Oud-Zuid stands a building that does not impose itself, but convinces. Designed by Cees Dam of Van Dam & Partners, this small-scale complex presents itself with understated grandeur: a composition of glass, sand-colored brickwork, and natural stone, constructed in clean lines and layered volumes. Modern, yet rooted in its context. Contemporary, without disturbing the rhythm of the street. The façade lives with the light. Large openings, recessed loggias, and aluminum window frames create a subtle alternation of open and closed, transparent and solid. The horizontal articulation reinforces the architectural character: discreet elegance with a keen eye for detail. The recessed entrance area is clad in vertically placed natural stone, lending the building a certain monumentality without creating distance. There is no anonymous access here, but rather a representative entrance. Inside, that same line continues. The glass elevator moves silently upward along a core of warm materials and refined finishes. The construction quality is unmistakably contemporary: a concrete structure, fully insulated, with a carefully designed climate control system that unites comfort and sustainability. Every detail has been thoughtfully considered, down to the dimensions of the parking spaces spacious enough for a large SUV and accessible via a regular driveway rather than a car lift. What stands out is the balance between scale and intimacy. With only six apartments, the complex feels calm and well-organized, offering ample privacy for each residence. The glass loggias form an important visual element: they give rhythm to the façade and make the interior subtly perceptible from the outside, without revealing it. Sightlines, transparency, and shelter are carefully orchestrated. This is a building that doesn't overwhelm, but gradually reveals itself to you. Banstraat 27 B is not an iconic statement, but a restrained.



25-27

25A
25B
27A
27B
27C
27D





WOONKAMER EN KEUKEN



Wonen en koken

DOOR DE GROTE RAMEN VALT HET LICHT IN DE RUIMTE ALS EEN ZACHTE SLUIER

De living is indrukwekkend in zijn breedte en verfijnd in zijn gelaagdheid. Over bijna de volle breedte van ruim tweeëntwintig meter ontvouwt zich een woonruimte die niet in delen is opgeknipt, maar juist open is getrokken tot één samenhangend geheel. De indeling is vrij, de routing natuurlijk met zichtlijnen die reiken van nagenoeg gevel tot gevel. Het woonkamer is opgeknipt in twee delen, namelijk het zitgedeelte, rondom de gashaard en de living met televisie. De sfeer is warm en ingetogen, met neutrale tonen, zachte materialen en een vloeiend lijnenspel. De op maat gemaakte kastenwand biedt plek aan boeken, kunst en muziek, subtiel geïntegreerd in de architectuur van het interieur. Door de grote ramen valt het licht in de ruimte als een zachte sluier. Hier zit je met uitzicht op groen, in alle rust, omringd door comfort. Centraal in de woning ligt het eetgedeelte. Een royale plek waar een tafel met tien stoelen moeiteloos past. Aan de zijde van de loggia vouwen de glazen deuren zich open en verbindt binnen zich moeiteloos met buiten. In de zomer stroomt de ruimte over, in de winter blijft het licht. Er is ruimte voor ontmoeting, maar ook voor afzondering mede dankzij de ruime opzet en slimme plaatsing van kolommen en deuren. De keuken is ontworpen als meubelstuk, niet als utiliteit. De eikenhouten fronten, het diepe werkblad en de ingetogen details brengen rust en ritme. Gaggenau- en Miele-apparatuur, PITT cooking en een Quooker zijn zorgvuldig ingebouwd, onopvallend aanwezig. De indeling is functioneel zonder concessies: een kookeiland met ruimte om te werken, een wand met royale kastruimte en een achterliggende bijkeuken waar alles op zijn plek valt. De overgang tussen keuken en living is subtiel, gemarkeerd door een verschil in vloerafwerking; keramiek onder het werkgebied, hout in de leefruimte. Een praktische ingreep die de eenheid van de ruimte versterkt. Hier leef je niet van kamer naar kamer, maar in een doorlopende, verfijnde compositie van licht, ruimte en rust.

Living and cooking

The living area is impressive in its width and refined in its layering. Spanning nearly the full width of more than twenty-two meters, it unfolds as a space that has not been divided into sections but instead opened up into one cohesive whole. The layout is flexible, the flow natural, with sightlines that extend almost from façade to façade. The living room is divided into two areas: a sitting space centered around the gas fireplace and a lounge with television. The atmosphere is warm and understated, with neutral tones, soft materials, and a fluid interplay of lines. The custom-made wall unit provides space for books, art, and music, subtly integrated into the architecture of the interior. Through the large windows, light falls into the room like a soft veil. Here you sit with a view of greenery, in complete tranquility, surrounded by comfort. At the heart of the apartment lies the dining area a generous space where a table seating ten fits effortlessly. On the loggia side, the glass doors fold open, allowing the indoors to blend seamlessly with the outdoors. In summer, the space flows outward; in winter, the light remains. There is room for connection but also for privacy, thanks to the spacious layout and the thoughtful placement of columns and doors. The kitchen is designed as a piece of furniture, not as a utility. The oak fronts, deep worktop, and restrained detailing bring calm and rhythm. Gaggenau and Miele appliances, PITT cooking, and a Quooker are carefully integrated present yet unobtrusive. The layout is functional without compromise: a kitchen island with ample workspace, a wall with generous cabinetry, and a utility room behind where everything falls naturally into place. The transition between kitchen and living area is subtle, marked by a change in flooring ceramic under the workspace, wood in the living area.















SLAAPKAMERS
EN
BADKAMERS



Slapen en baden

AANSLUITEND BEVINDT ZICH EEN VOLWAARDIGE INLOOPKAST

De slaapvertrekken zijn ontworpen als afzonderlijke domeinen binnen het geheel. Elk met een eigen sfeer, zorgvuldig ingebed in het ritme van de woning. Geen overloop, maar een rustige corridor die toegang biedt tot de afzonderlijke kamers. De hoofdslaapkamer ligt aan de achterzijde, met uitzicht op het groen. De ruimte ademt rust dankzij de ingetogen kleuren, de symmetrische opbouw en de royale maatvoering. Een kamer die voelt als een hotel suite, maar met de intimiteit van thuis. De wandkast strekt zich uit over de volledige lengte en is uitgevoerd in maatwerk, met vlakke deuren en verfijnde belijning. Aansluitend bevindt zich een volwaardige inloopkast (die eenvoudig te veranderen is naar een volwaardige slaapkamer met raam, die nu verborgen is achter de kastenwand). Niet slechts een extra ruimte, maar een volwaardig vertrek op zichzelf. De open kasten zijn uitgevoerd in licht eiken, met indirecte verlichting en verstelbare indeling. Praktisch en stijlvol in één beweging. De en suite badkamer is ruimtelijk en sereen, uitgevoerd in zandkleurig keramiek met een rustige textuur. Twee wastafels zijn ingebed in een lang meubel, boven een spiegelwand die het daglicht weerkaatst. In de inloopdouche is gekozen voor ingetogen luxe: regendouche, nis met indirect licht, verzonken afvoer, en geborsteld staal voor kranen en grepen. De ruimte is rolstoelvriendelijk, zonder dat daar visueel op is ingeleverd. De overige slaapkamer bevindt zich aan de voorzijde van de woning. Ook hier zijn maatwerkkasten ingebouwd, met rustige materialen en warme accenten. De kamers kunnen dienst doen als kinderkamer, logeerkamer of werkkamer. De tweede badkamer is gedeeld en net zo hoogwaardig afgewerkt als de master: keramische wandtegels in grijstonen, zwevend wastafelmeubel en ruime inloopdouche met handgreep en regendouche. Alles is uitgevoerd in dezelfde signatuur, met oog voor comfort, hygiëne en langdurige kwaliteit.

Sleeping and bathing

The bedrooms are designed as distinct domains within the whole, each with its own atmosphere, carefully embedded in the rhythm of the residence. There is no typical landing, but rather a calm corridor providing access to the individual rooms. The master bedroom is situated at the rear, overlooking greenery. The space exudes tranquility through its subdued colors, symmetrical layout, and generous proportions a room that feels like a hotel suite, yet retains the intimacy of home. The wall of built-in wardrobes extends along the full length of the room, crafted to measure with flat doors and refined lines. Adjoining it is a full-sized walk-in closet (which can easily be converted into a complete bedroom with a window, currently concealed behind the wardrobe wall). Not just an additional area, but a fully fledged room in itself. The open shelving is made of light oak, with indirect lighting and adjustable fittings practical and elegant at once. The en suite bathroom is spacious and serene, finished in sand-colored ceramics with a subtle texture. Two washbasins are integrated into a long vanity beneath a mirrored wall that reflects daylight. The walk-in shower embodies understated luxury, with a rain shower, niche with indirect lighting, concealed drain, and brushed steel fittings. The space is wheelchair accessible, without any visual compromise. The second bedroom is located at the front of the apartment. Here too, custom cabinetry is built in, using calm materials and warm accents. The rooms can serve as a child's bedroom, guest room, or study. The second bathroom is shared and finished to the same high standard as the master: ceramic wall tiles in shades of gray, a floating vanity, and a generous walk-in shower with handrail and rain shower. Everything is executed in the same signature style, with attention to comfort, hygiene, and lasting quality.















BUITENRUIMTE



Het balkon

EEN RUSTIGE, BREDE LAAN MET VOLWASSEN BOMEN EN
KARAKTERISTIEKE GEVELS

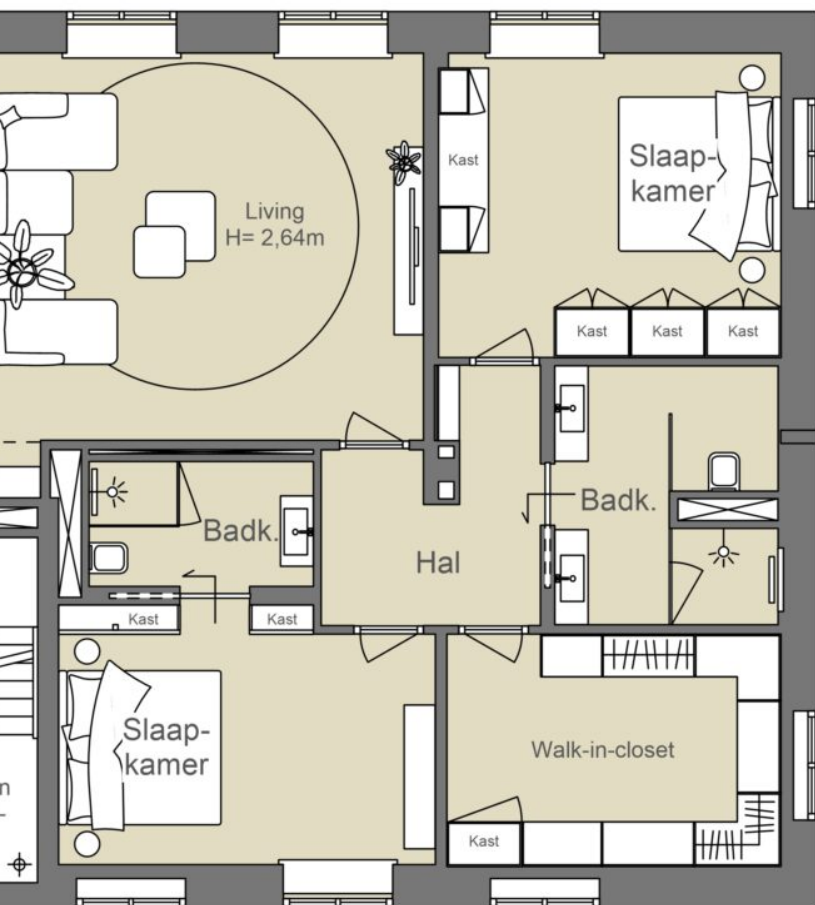
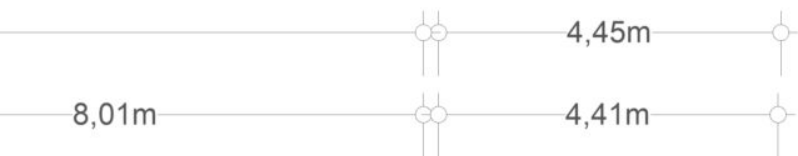
Aan de voorzijde van het appartement bevindt zich een diep balkon dat meer is dan slechts een buitenruimte. Het is een verlengstuk van het interieur. Omkaderd door glas en staal, met vloerhoog schuivende puien die de volledige gevel kunnen openen, vormt deze loggia een vanzelfsprekende overgang tussen binnen en buiten. Het vrije uitzicht is gericht op de J.J. Viottastraat, een rustige, brede laan met volwassen bomen en karakteristieke gevels. De oriëntatie op het zuidwesten garandeert middag- en avondzon, waarbij het licht tot diep in de woning valt. De inrichting van het balkon is bewust huiselijk gehouden: royale fauteuils, zachte stoffen en warme tinten creëren een plek waar je net zo makkelijk leest, luncht of borrelt als in de woonkamer. Dankzij de situering op de tweede verdieping heb je contact met de omgeving, zonder concessies te doen aan rust of privacy. De architectuur van het gebouw draagt bij aan die kwaliteit. De verdiepingshoge gevels werken als een transparante omhulling, terwijl het diepe plafond van de loggia beschutting biedt tegen zon en regen. Hierdoor is de ruimte van vroeg voorjaar tot laat in de herfst bruikbaar. Hier voel je de luwte van de stad, maar blijft het stedelijke ritme tastbaar.

The balcony

At the front of the apartment lies a deep balcony that is much more than just an outdoor space it is an extension of the interior. Framed by glass and steel, with floor-to-ceiling sliding doors that can open the entire façade, this loggia forms a natural transition between indoors and outdoors. The open view faces the J.J. Viottastraat, a quiet, wide avenue lined with mature trees and characteristic façades. The southwest orientation ensures afternoon and evening sun, allowing light to stream deep into the apartment. The balcony's design is deliberately homely: generous armchairs, soft fabrics, and warm tones create a place where you can just as easily read, have lunch, or enjoy a drink as you would in the living room. Thanks to its position on the second floor, you remain connected to the surroundings without sacrificing peace or privacy. The building's architecture enhances this quality. The floor-to-ceiling façades act as a transparent envelope, while the deep overhang of the loggia provides shelter from sun and rain. As a result, the space can be used from early spring until late autumn. Here, you can feel the calm shelter of the city yet the urban rhythm remains within reach.



TWEEDE VERDIEPING



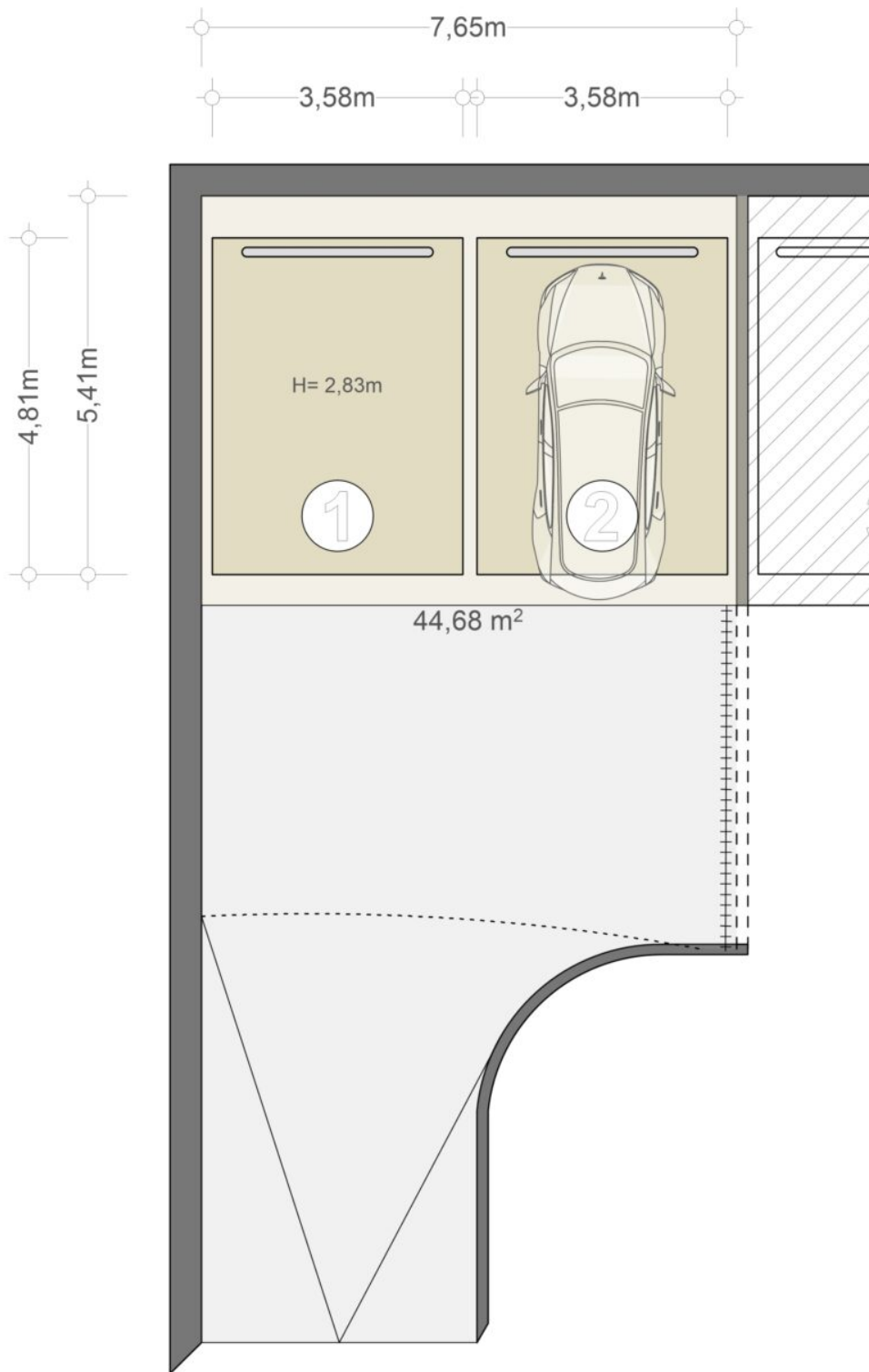
NEN2580/ BBMI - NVM

Gebruiksoppervlakte wonen 253,39 m ²
Overige inpandige ruimte n.v.t.
Gebouwgebonden buitenruimte 16,26 m ²
Externe bergruimte n.v.t.

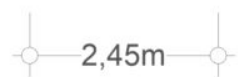
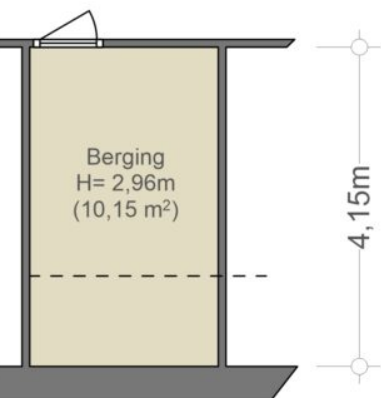
De op de tekening aangegeven maten zijn circa-maten, onder voorbehoud van drukfouten.

A R C H I M E T R I X





Parkeren -1



Berging -1

NEN2580/ BBMI - NVM

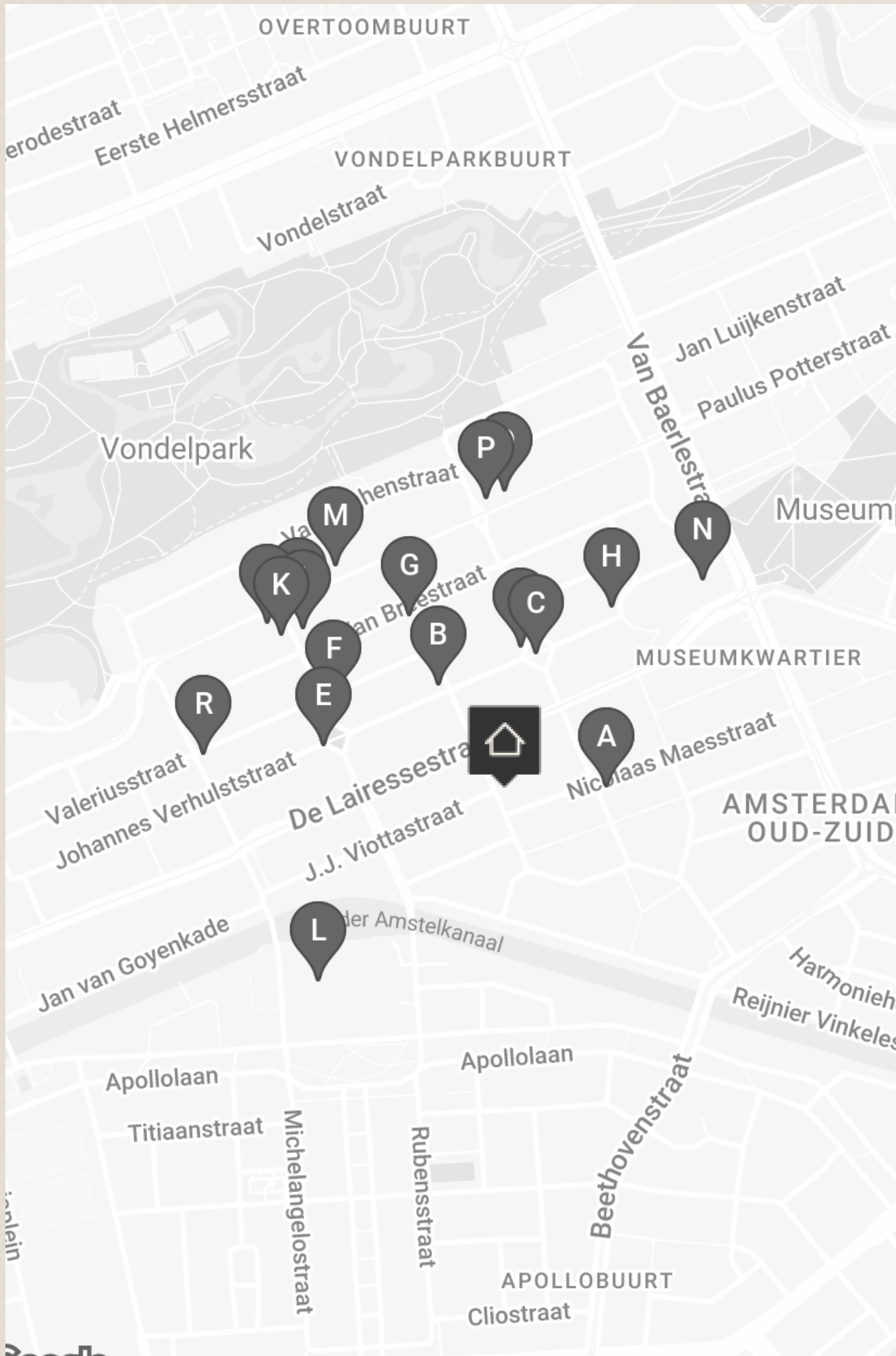
Gebruiksoppervlakte wonen n.v.t.
Overige inpandige ruimte n.v.t.
Gebouwgebonden buitenruimte n.v.t.
Externe bergruimte 44,68 + 10,15 m ²

De op de tekening aangegeven maten zijn circa-maten, onder voorbehoud van drukfouten.

A R C H I M E T R I X



BUURTGIDS



A **Edible Treasures**
Jacob Obrechtstraat 75,
1071 KK Amsterdam

In een voormalige slagerij in Amsterdam Zuid huist de concept store Edibe Treasures.

B **Franzen**
Johannes Verhulststraat 64-H,
1071 NH Amsterdam

Chef en eigenaar Jesse Franzen groeide op in een horecafamilie in Haarlem. Zijn vader stond in de keuken, zijn moeder werkte in de bediening.

C **ZuiderMRKT**
1071 MR Amsterdam

De zuiderMRKT is een kleine, gezellige, wekelijkse buurtmarkt. Uniek door haar coöperatieve karakter. De coöperatie bestaat uit leden - enthousiaste buurtbewoners - die de markt een warm toedragen en meehelpen op de markt en in de groentekraam.

D **Pizzeria Le 4 Stagioni**
Johannes Verhulststraat 32,
1071 NE Amsterdam

Voor bezoekers van het Concertgebouw zijn de Romaanse pizza's met dunne bodem geen vreemde. Sinds 1978 voorziet de pizzeria in Oud-Zuid menige groep en (grote) families van authentiek Italiaans eten.

E **Slagerij De Schuyt**
Johannes Verhulststraat,
1066 VH Amsterdam

Slagerij De Schuyt, vernoemd naar hun locatie in de Cornelis Schuytstraat, heeft als symbool de parkiet. Net als de parkiet heeft deze kenmerkende slagerij zijn oorsprong in de jaren zeventig en hebben beiden hun plek veroverd in Amsterdam.

F **Groenteboer Tom Ensink**
Cornelis Schuytstraat 35,
1071 NL Amsterdam

Groenteboer Tom Ensink zorgt ervoor dat klanten kunnen kiezen uit een exclusief assortiment aan eerlijke producten. Naast groenten worden er kazen, fruit, noten, oliën, wijnen én maaltijden verkocht - zorgvuldig geselecteerd voor de échte fijnproevers in Zuid.

G **De Wijnkaart**
Van Breestraat 107A,
1071 ZJ Amsterdam

In het Museumkwartier in Amsterdam-Zuid zit De Wijnkaart. Hier worden allerlei soorten wijnen uit de vergeten Oost-Europese wijnlanden geserveerd. Alhoewel de geschiedenis van het wijn maken hier is begonnen, zijn deze landen vaak vergeten in de wijnwereld.

I **Menno Kroon**
Cornelis Schuytstraat 11,
1071 JC Amsterdam

De uitbundige en sfeervolle etalage van Menno Kroon toont zulke betoverende en bijzondere bloemen dat je wel even binnen moet kijken. Prille liefde, verrukking, het onvermijdelijke afscheid. Elk boeket van Menno Kroon geeft betekenis aan een bijzonder moment.

K **Brasserie van Dam**
Cornelis Schuytstraat 8-10,
1071 JH Amsterdam

Brasserie van Dam staat bekend om een simpele maar effectieve receptuur: een niet te uitgebreide kaart met kwalitatief goede producten, acceptabele prijzen, goede koffie, een fijne sfeer en vriendelijk personeel.

H **Café Welling**
Jan Willem Brouwersstraat 32,
1071 LK Amsterdam

Café Welling is een knus buurtcafé aan de J.W. Brouwersstraat; vlakbij het Museumplein. Hier kun je genieten van een lekker biertje aan de bar of op het terras als het zonnetje schijnt. Dit buurtcafé kent een lange geschiedenis.

J **Brasserie de Joffers**
Willemsparkweg 163,
1071 GZ Amsterdam

Met een groot terras in de zomer én winter is brasserie Joffers al 15 jaar een bekende hotspot op steenworp afstand van het Vondelpark en het Museumkwartier.

L **Roberto's Restaurant Amsterdam**
Apollolaan 138,
1077 BG Amsterdam

In de top tien Italiaanse restaurants van Amsterdam mag Roberto's niet ontbreken. Het restaurant is gelegen in het Hilton hotel, waar de iconische Italiaanse keuken sinds 25 jaar de borden vult.

M **Galerie Bildhalle**
Willemsparkweg 134,
1071 HR Amsterdam

Bildhalle is oorspronkelijk opgericht als een Zwitserse galerie gespecialiseerd in klassieke en hedendaagse fotografie. De galerie heeft inmiddels vestigingen in Zürich en Amsterdam.

N **Het Concertgebouw**
Concertgebouwplein 10,
1071 LN Amsterdam

Het Concertgebouw is één van de monumentale panden aan het Amsterdamse Museumplein. Het gebouw stamt uit 1888 en is voltooid volgens de stijl van het Weens classicisme; als heeft het ook kenmerken uit de neorenaissance.

O **Batoni Khinkali**
Willemsparkweg 177,
1071 GZ Amsterdam

In Nederland is de Georgische keuken helaas ondervertegenwoordigd, ondanks haar rijke en boeiende culinaire erfgoed. Gelukkig biedt Batoni Khinkali een introductie tot deze smaakvolle keuken.

P **George W.P.A**
Willemsparkweg 74,
1071 HK Amsterdam

George W.P.A is de ideale plek om neer te strijken voor een goed glas wijn en lekker eten met een chique touch.

Q **Hama Gallery**
Willemsparkweg 64H,
1071 HK Amsterdam

Bij Hama Gallery geloven ze dat een galerie een grenzeloze ontmoetingsplaats is waar kunst en mensen samenkomen. Het doel is om kunst toegankelijker te maken door een unieke ervaring te bieden die breekt met traditie.

R **Carter**
Valeriusstraat 85,
1071 MG Amsterdam

Carter is een moderne brasserie in Amsterdam-Zuid waar internationale klassiekers worden geserveerd met flair en finesse. Aan de Valeriusstraat voelt deze plek als een elegant buurtcafé – informeel, verfijnd en altijd gastvrij.







BEREIKBAARHEID

Bereikbaarheid

De Banstraat ligt midden in de statige en geliefde wijk Museumkwartier, in het hart van Oud-Zuid. Deze karaktervolle buurt combineert klassieke architectuur met een levendige stadsbeleving. Hier woont u in het centrum van het goede leven, zonder in te leveren op rust. Op enkele wandelminuten afstand is het Vondelpark te bereiken voor een korte wandeling, jogroute en zomerterrassen. De nabijgelegen Cornelis Schuytstraat ademt een boutique-sfeer: boetieks, delicatessenwinkels en terrasjes vormen hier een fijne wandelzone op nog geen 100 meter afstand. Even verderop liggen het Museumplein, het Concertgebouw en prestigieuze winkelstraten zoals de Van Baerlestraat en PC Hoofdstraat. Cultureel, stijlvol en toch comfortabel hier ontmoeten luxe en leef comfort elkaar. Op zaterdagen vindt u op loopafstand een biologische markt in de Jacob Obrechtstraat: rustig lokaal leven met kwaliteit dichtbij. In de directe omgeving zijn verder internationale scholen en hoogwaardige voorzieningen beschikbaar. Het resultaat? Wonen op een toplocatie waar het stedelijke ritme voelbaar is, maar waar uw woning zich tegelijkertijd verhoudt tot een vertrouwde woonomgeving. Banstraat 27 biedt u dus het allerbeste van Amsterdam-Zuid stijl, stijlvol en super centraal.

Bereikbaarheid

De Banstraat 27 B ligt in het hart van Amsterdam Oud-Zuid, tussen het Museumplein en het Vondelpark. De straat is breed, rustig en geliefd om haar ligging vlakbij het Cornelis Schuytplein en de Van Baerlestraat. Per auto is de Ring A10 binnen vijf minuten bereikbaar via de afslag S108. Station Amsterdam Zuid ligt op korte afstand, met een directe verbinding naar Schiphol, de Zuidas en internationale bestemmingen. Ook het openbaar vervoer is uitstekend: tram 2, 3, 5, 12 en bus 347/357 brengen je in alle richtingen. Voor de auto beschik je over twee ruime parkeerplaatsen in de beveiligde ondergrondse garage, en ook bezoekers kunnen goed terecht.

Parkeergelegenheid

Een van de grootste luxe in Amsterdam is zonder twijfel een privéparkeerplaats. Banstraat 27 B biedt niet alleen deze zeldzame voorziening, maar doet dit op een manier die volledig past bij het hoogwaardige karakter van het gebouw. De ruime en beveiligde parkeergarage in het souterrain is direct per lift bereikbaar vanuit het appartement. De afmetingen van de parkeerplaats (ca. 2,50 m breed en 5,30 m diep) bieden comfortabel plaats aan een grote auto of SUV. De inrit is breed en overzichtelijk, met automatische toegangscontrole en slimme verkeerslichten voor optimaal gebruiksgemak. De parkeergarage is uitgevoerd in een modern en minimalistisch design, met strakke lijnen, uitstekende verlichting en een brandschone afwerking. De royale circulatieruimte maakt in- en uitparkeren eenvoudig, zelfs met grotere voertuigen. Voor bewoners is er een directe toegang naar de privé-berging, ideaal voor het opbergen van fietsen, golfsets of koffers. De combinatie van veiligheid, comfort en exclusiviteit maakt de parkeervoorziening van Banstraat 27 een uniek aanbod in Amsterdam-Zuid. Hier parkeert u niet alleen uw auto, u ervaart een zorgeloze thuiskomst, elke dag opnieuw. De parkeerplaatsen worden los aangeboden voor een bedrag van € 200.000,- kosten koper per stuk.







Vraagprijs	<ul style="list-style-type: none">• € 3.600.000,- k.k.
Beschikbaarheid	<ul style="list-style-type: none">• In overleg
Vertrekken	<ul style="list-style-type: none">• 4 kamers• 2 slaapkamers• 2 badkamers
Onderhoud	<ul style="list-style-type: none">• Intern: Uitstekend• Extern: Uitstekend
Oppervlakten & Inhoud	<ul style="list-style-type: none">• Woonoppervlakte: 253 m²• Gebouwgebonden buitenruimte: 16 m²• Externe bergruimte: 55 m²
Bouwjaar	<ul style="list-style-type: none">• 2016
Installaties	<ul style="list-style-type: none">• Lift• Airconditioning• Schuifpui• Glasvezel kabel• Domotica
Ligging	<ul style="list-style-type: none">• In woonwijk
Parkeren	<ul style="list-style-type: none">• Twee parkeerplaatsen in in pandige garage (€ 200.000 kosten koper per parkeerplaats)
Type verwarming	<ul style="list-style-type: none">• Collectieve verwarming• Vloerverwarming geheel• Warmte terugwininstallatie• Gashaard• Airconditioning

Type warmwater

- Centrale voorziening
- Elektrische boiler eigendom

Bestemming

- Woonruimte

Buitenruimte

- Zonneterras/ Loggia

Kadastraal

- Gemeente: Amsterdam
- Sectie: Z
- Nummer: 3627
- Index: 2I
- Index: 7 & 8 (parkeerplaatsen)

Duurzaamheid

- Volledig geïsoleerd
- Energielabel A+

Soort

- Appartement
- Tussenverdieping

Welke woonlaag

- 2e

Bijzonderheden

- Beschermd stadsgezicht Oud-Zuid

Overige kenmerken

- Rioolrecht ('26) € 192,04 per jaar
- Servicekosten VvE € 1.123,- per maand, inclusief voorschot stookkosten

Broersma.
Elegant in werken
en wonen.

Koningslaan 14
1075 AC Amsterdam

Broersma Wonen
+31 (0)20 305 97 77
wonen@broersma.nl

BROERSMA.NL